

# 写真図版



1 川越田遺跡遠景（1）（北東から）



2 川越田遺跡遠景（2）（西から）



図版 2



1 川越田遺跡（第3次調査）空中写真（1）（南から）



2 川越田遺跡（第3次調査）空中写真（2）（南西から）





1 川越田遺跡（第4次調査）空中写真（1）（南から）



2 川越田遺跡（第4次調査）空中写真（2）（南西から）



図版 4



1 古代、中・近世遺構確認面全景 (1)



5 調査区北半部全景 (1)



2 古代、中・近世遺構確認面全景 (2)



6 調査区北半部全景 (2)



3 古墳時代遺構確認面全景 (1)



7 調査区北半部全景 (3)



4 古墳時代遺構確認面全景 (2)



8 調査区南半部全景





1 第4号住居跡



5 第7号住居跡紡錘車出土状況



2 第6号住居跡



6 第8号住居跡



3 第7号住居跡



7 第8号住居跡カマド



4 第7号住居跡カマド



8 第9号住居跡



図版6



1 第9号住居跡カマド



5 第11号住居跡



2 第9号住居跡遺物出土状況



6 第12号住居跡



3 第10号住居跡



7 第12号住居跡カマド



4 第10号住居跡カマド



8 第12号住居跡カマド土層断面





1 第 14 号住居跡



5 第 15・16 号住居跡



2 第 14 号住居跡カマド (1)



6 第 18・19・21・23 号住居跡



3 第 14 号住居跡カマド (2)



7 第 18 号住居跡



4 第 14 号住居跡貯蔵穴



8 第 21 号住居跡遺物出土状況



図版 8



1 第 25 号住居跡



5 第 25 号住居跡カマド遺物出土状況 (1)



2 第 25 号住居跡遺物出土状況 (1)



6 第 25 号住居跡カマド遺物出土状況 (2)



3 第 25 号住居跡遺物出土状況 (2)



7 第 25 号住居跡カマド (1)



4 第 25 号住居跡遺物出土状況 (3)



8 第 25 号住居跡カマド (2)





1 第 25 号住居跡貯蔵穴遺物出土状況 (1)



5 第 25 号住居跡遺物出土状況 (2)



2 第 25 号住居跡貯蔵穴遺物出土状況 (2)



6 第 25 号住居跡遺物出土状況 (3)



3 第 25 号住居跡貯蔵穴遺物出土状況 (3)



7 第 25 号住居跡遺物出土状況 (4)



4 第 25 号住居跡遺物出土状況 (1)



8 第 25 号住居跡遺物出土状況 (5)



図版 10



1 第 28 号住居跡



5 第 30 号住居跡



2 第 28 号住居跡カマド



6 第 30 号住居跡カマド遺物出土状況



3 第 28 号住居跡貯蔵穴



7 第 30 号住居跡遺物出土状況 (1)



4 第 29 号住居跡



8 第 30 号住居跡遺物出土状況 (2)





1 第 32 号住居跡



5 第 32 号住居跡貯蔵穴遺物出土状況 (2)



2 第 32 号住居跡カマド遺物出土状況 (1)



6 第 32 号住居跡遺物出土状況



3 第 32 号住居跡カマド遺物出土状況 (2)



7 第 35 号住居跡



4 第 32 号住居跡貯蔵穴遺物出土状況 (1)



8 第 38 号住居跡



図版 12



1 第38号住居跡遺物出土状況(1)



5 第41号住居跡遺物出土状況



2 第38号住居跡遺物出土状況(2)



6 第42号住居跡



3 第38号住居跡遺物出土状況(3)



7 第42号住居跡カマド(1)



4 第39号住居跡



8 第42号住居跡カマド(2)





1 第42号住居跡貯蔵穴



5 第43号住居跡カマド(2)



2 第42号住居跡遺物出土状況



6 第43号住居跡カマド(3)



3 第43号住居跡



7 第43号住居跡遺物出土状況



4 第43号住居跡カマド(1)



8 第46号住居跡



図版 14



1 第46号住居跡カマド遺物出土状況(1)



5 第49号住居跡



2 第46号住居跡カマド遺物出土状況(2)



6 第50号住居跡



3 第46号住居跡カマド遺物出土状況(3)



7 第51号住居跡



4 第47号住居跡



8 第51号住居跡遺物出土状況(1)





1 第 51 号住居跡遺物出土状況 (2)



5 第 51 号住居跡遺物出土状況 (6)



2 第 51 号住居跡遺物出土状況 (3)



6 第 54 号住居跡カマド



3 第 51 号住居跡遺物出土状況 (4)



7 第 55 号住居跡



4 第 51 号住居跡遺物出土状況 (5)



8 第 56 号住居跡



図版 16



1 第56号住居跡カマド



5 第58号住居跡カマド(1)



2 第57号住居跡



6 第58号住居跡カマド(2)



3 第57号住居跡カマド



7 第58号住居跡カマド(3)



4 第58号住居跡



8 第58号住居跡カマド(4)





1 第 58 号住居跡貯蔵穴遺物出土状況 (1)



5 第 61 号住居跡



2 第 58 号住居跡貯蔵穴遺物出土状況 (2)



6 第 61 号住居跡カマド



3 第 58 号住居跡遺物出土状況



7 第 62 号住居跡



4 第 60 号住居跡



8 第 64 号住居跡





1 第 65 号住居跡



5 第 67 号住居跡遺物出土状況



2 第 65 号住居跡カマド遺物出土状況 (1)



6 第 67 号住居跡カマド遺物出土状況 (1)



3 第 65 号住居跡カマド遺物出土状況 (2)



7 第 67 号住居跡カマド遺物出土状況 (2)



4 第 67 号住居跡



8 第 67 号住居跡カマド遺物出土状況 (3)





1 第 67 号住居跡カマド



5 第 69 号住居跡



2 第 67 号住居跡貯蔵穴遺物出土状況 (1)



6 第 69 号住居跡カマド



3 第 67 号住居跡貯蔵穴遺物出土状況 (2)



7 第 70 号住居跡



4 第 67 号住居跡貯蔵穴遺物出土状況 (3)



8 第 70 号住居跡遺物出土状況





1 第71号住居跡



5 第78号住居跡



2 第73号住居跡カマド



6 第82号住居跡



3 第76号住居跡



7 第83号住居跡



4 第76号住居跡カマド



8 第85・94号住居跡





1 第 88・105 号住居跡



5 第 89 号住居跡遺物出土状況 (2)



2 第 88 号住居跡カマド



6 第 95 号住居跡



3 第 89 号住居跡



7 第 95 号住居跡カマド



4 第 89 号住居跡遺物出土状況 (1)



8 第 96 号住居跡





1 第96号住居跡カマド(1)



5 第100号住居跡遺物出土状況(2)



2 第96号住居跡カマド(2)



6 第104号住居跡



3 第100号住居跡



7 第104号住居跡カマド



4 第100号住居跡遺物出土状況(1)



8 第105号住居跡





1 第1号沟迹



5 第8·27·28号沟迹



2 第2号沟迹



6 第10~14号沟迹



3 第3号沟迹



7 第10号沟迹



4 第7号沟迹



8 第14号沟迹



図版 24



1 第 29 ~ 42 号溝跡



5 第 3 号土壇



2 第 45 号溝跡



6 第 3 号土壇遺物出土状況



3 第 48 号溝跡



7 第 5 号土壇



4 第 1 号土壇



8 第 6 号土壇





1 第6号住居跡 (第20图1)



6 第7号住居跡 (第22图1)



2 第6号住居跡 (第20图2)



7 第7号住居跡 (第22图2)



3 第6号住居跡 (第20图3)



8 第7号住居跡 (第22图3)



4 第6号住居跡 (第20图4)



9 第9号住居跡 (第26图10)



5 第6号住居跡 (第20图5)





1 第9号住居跡 (第26图11)



2 第10号住居跡 (第28图1)



3 第10号住居跡 (第28图2)



4 第11号住居跡 (第30图1)



5 第11号住居跡 (第30图2)



6 第11号住居跡 (第30图3)



7 第11号住居跡 (第30图5)



8 第12号住居跡 (第32图7)





1 第 14 号住居跡 (第 34 图 3)



2 第 14 号住居跡 (第 34 图 6)



3 第 14 号住居跡 (第 34 图 7)



4 第 14 号住居跡 (第 34 图 9)



5 第 14 号住居跡 (第 34 图 11)



6 第 15 号住居跡 (第 36 图 3)



7 第 18 号住居跡 (第 41 图 1)





1 第 24 号住居跡 (第 45 图 1)



6 第 25 号住居跡 (第 49 图 5)



2 第 25 号住居跡 (第 49 图 1)



7 第 25 号住居跡 (第 49 图 6)



3 第 25 号住居跡 (第 49 图 2)



8 第 25 号住居跡 (第 49 图 7)



4 第 25 号住居跡 (第 49 图 3)



9 第 25 号住居跡 (第 49 图 8)



5 第 25 号住居跡 (第 49 图 4)



10 第 25 号住居跡 (第 49 图 9)





1 第 25 号住居跡 (第 49 图 10)



6 第 25 号住居跡 (第 49 图 15)



2 第 25 号住居跡 (第 49 图 11)



7 第 25 号住居跡 (第 49 图 16)



3 第 25 号住居跡 (第 49 图 12)



8 第 25 号住居跡 (第 49 图 17)



4 第 25 号住居跡 (第 49 图 13)



9 第 25 号住居跡 (第 49 图 19)



5 第 25 号住居跡 (第 49 图 14)



10 第 25 号住居跡 (第 49 图 20)



图版 30



1 第 25 号住居跡 (第 50 图 21)



6 第 25 号住居跡 (第 50 图 27)



2 第 25 号住居跡 (第 50 图 22)



7 第 25 号住居跡 (第 50 图 28)



3 第 25 号住居跡 (第 50 图 23)



8 第 25 号住居跡 (第 50 图 29)



4 第 25 号住居跡 (第 50 图 24)



9 第 25 号住居跡 (第 50 图 30)



5 第 25 号住居跡 (第 50 图 26)



10 第 25 号住居跡 (第 50 图 33)





1 第 25 号住居跡 (第 50 图 34)



4 第 25 号住居跡 (第 50 图 37)



2 第 25 号住居跡 (第 50 图 35)



5 第 25 号住居跡 (第 50 图 40)



3 第 25 号住居跡 (第 50 图 36)



6 第 25 号住居跡 (第 50 图 43)





1 第 25 号住居跡 (第 50 图 44)



3 第 25 号住居跡 (第 51 图 46)



2 第 25 号住居跡 (第 50 图 45)



4 第 25 号住居跡 (第 51 图 47)





1 第 25 号住居跡 (第 51 图 48)



3 第 25 号住居跡 (第 51 图 50)



2 第 25 号住居跡 (第 51 图 49)



4 第 25 号住居跡 (第 52 图 55)



图版 34



1 第 25 号住居跡 (第 51 图 51)



4 第 25 号住居跡 (第 53 图 57)



2 第 25 号住居跡 (第 52 图 53)



5 第 25 号住居跡 (第 53 图 58)



3 第 25 号住居跡 (第 52 图 54)



6 第 26 号住居跡 (第 55 图 1)





1 第 28 号住居跡 (第 57 图 1)



2 第 28 号住居跡 (第 57 图 2)



3 第 28 号住居跡 (第 57 图 3)



4 第 28 号住居跡 (第 57 图 4)



5 第 28 号住居跡 (第 57 图 5)



6 第 28 号住居跡 (第 57 图 6)



7 第 28 号住居跡 (第 57 图 7)





1 第 28 号住居跡 (第 57 图 9)



3 第 28 号住居跡 (第 57 图 11)



4 第 30 号住居跡 (第 61 图 1)



2 第 28 号住居跡 (第 57 图 10)



5 第 30 号住居跡 (第 61 图 2)



6 第 30 号住居跡 (第 61 图 3)





1 第 30 号住居跡 (第 61 图 4)



2 第 30 号住居跡 (第 61 图 7)



3 第 30 号住居跡 (第 61 图 8)



4 第 30 号住居跡 (第 61 图 23)



5 第 30 号住居跡 (第 61 图 24)



6 第 30 号住居跡 (第 61 图 26)



7 第 30 号住居跡 (第 61 图 27)



8 第 30 号住居跡 (第 61 图 28)





1 第30号住居跡 (第62图43)



2 第30号住居跡 (第62图46)



3 第31号住居跡 (第63图1)



4 第32号住居跡 (第66图1)



5 第32号住居跡 (第66图3)



6 第32号住居跡 (第66图4)



7 第32号住居跡 (第66图5)





1 第 32 号住居跡 (第 66 图 6)



2 第 32 号住居跡 (第 66 图 10)



3 第 32 号住居跡 (第 66 图 11)



4 第 32 号住居跡 (第 66 图 12)



5 第 32 号住居跡 (第 66 图 13)



图版 40



1 第32号住居跡 (第66图14)



4 第33号住居跡 (第69图1)



5 第33号住居跡 (第69图3)



2 第32号住居跡 (第67图15)



6 第38号住居跡 (第73图3)



3 第32号住居跡 (第67图16)



7 第38号住居跡 (第73图4)





1 第 39 号住居跡 (第 75 图 1)



2 第 39 号住居跡 (第 75 图 4)



3 第 39 号住居跡 (第 75 图 5)



4 第 39 号住居跡 (第 75 图 6)



5 第 40 号住居跡 (第 77 图 1)



6 第 40 号住居跡 (第 77 图 2)



7 第 41 号住居跡 (第 80 图 1)



8 第 41 号住居跡 (第 80 图 2)



图版 42



1 第 41 号住居跡 (第 80 图 3)



6 第 41 号住居跡 (第 80 图 13)



2 第 41 号住居跡 (第 80 图 5)



7 第 41 号住居跡 (第 80 图 26)



3 第 41 号住居跡 (第 80 图 7)



8 第 41 号住居跡 (第 80 图 28)



4 第 41 号住居跡 (第 80 图 9)



5 第 41 号住居跡 (第 80 图 12)



9 第 42 号住居跡 (第 83 图 1)





1 第 42 号住居跡 (第 83 图 2)



5 第 42 号住居跡 (第 83 图 6)



2 第 42 号住居跡 (第 83 图 4)



6 第 42 号住居跡 (第 83 图 12)



3 第 42 号住居跡 (第 83 图 8)



7 第 42 号住居跡 (第 83 图 15)



4 第 42 号住居跡 (第 83 图 10)



图版 44



1 第 43 号住居跡 (第 86 图 1)



6 第 43 号住居跡 (第 86 图 6)



2 第 43 号住居跡 (第 86 图 2)



7 第 43 号住居跡 (第 86 图 7)



3 第 43 号住居跡 (第 86 图 3)



8 第 43 号住居跡 (第 86 图 9)



4 第 43 号住居跡 (第 86 图 4)



9 第 43 号住居跡 (第 86 图 11)



5 第 43 号住居跡 (第 86 图 5)



10 第 43 号住居跡 (第 86 图 12)





1 第 43 号住居跡 (第 86 图 13)



6 第 43 号住居跡 (第 86 图 27)



2 第 43 号住居跡 (第 86 图 16)



7 第 43 号住居跡 (第 86 图 28)



3 第 43 号住居跡 (第 86 图 17)



8 第 43 号住居跡 (第 86 图 29)



4 第 43 号住居跡 (第 86 图 18)



9 第 43 号住居跡 (第 86 图 35)



5 第 43 号住居跡 (第 86 图 22)





1 第 43 号住居跡 (第 86 图 32)



2 第 43 号住居跡 (第 87 图 46)



3 第 43 号住居跡 (第 87 图 57)



4 第 43 号住居跡 (第 87 图 53)



5 第 43 号住居跡 (第 87 图 58)



6 第 43 号住居跡  
(第 88 图 68)



7 第 43 号住居跡  
(第 88 图 69)



8 第 43 号住居跡  
(第 88 图 72)





1 第 46 号住居跡 (第 94 图 1)



2 第 46 号住居跡 (第 94 图 2)



3 第 46 号住居跡 (第 94 图 5)



4 第 46 号住居跡 (第 94 图 5) 内面拡大



5 第 46 号住居跡 (第 94 图 6)



6 第 46 号住居跡 (第 94 图 7)



7 第 46 号住居跡 (第 94 图 8)



8 第 46 号住居跡 (第 94 图 11)





1 第46号住居跡(第94图13)



2 第46号住居跡(第94图14)



3 第46号住居跡(第95图18)



4 第47号住居跡(第97图1)



5 第47号住居跡(第97图2)



6 第47号住居跡(第97图3)





1 第 47 号住居跡 (第 97 图 4)



6 第 47 号住居跡 (第 97 图 28)



2 第 47 号住居跡 (第 97 图 17)



7 第 47 号住居跡 (第 97 图 32)



3 第 47 号住居跡 (第 97 图 22)



8 第 47 号住居跡 (第 97 图 33)



4 第 47 号住居跡 (第 97 图 24)



9 第 47 号住居跡 (第 97 图 38)



5 第 47 号住居跡 (第 97 图 26)



10 第 47 号住居跡 (第 98 图 39)



图版 50



1 第 47 号住居跡 (第 98 图 45)



2 第 47 号住居跡 (第 98 图 48)



3 第 47 号住居跡 (第 98 图 62)



4 第 47 号住居跡 (第 98 图 64)



5 第 47 号住居跡 (第 98 图 65)



6 第 47 号住居跡 (第 99 图 84)



7 第 47 号住居跡 (第 100 图 94)





1 第 47 号住居跡 (第 101 图 119)



2 第 47 号住居跡 (第 101 图 128)



3 第 47 号住居跡 (第 101 图 128) 底部



4 第 47 号住居跡 (第 101 图 129)



5 第 49 号住居跡 (第 105 图 1)



6 第 50 号住居跡 (第 107 图 1)



7 第 50 号住居跡 (第 107 图 2)



8 第 51 号住居跡 (第 112 图 2)



图版 52



1 第 51 号住居跡 (第 112 图 4)



5 第 51 号住居跡 (第 112 图 15)



2 第 51 号住居跡 (第 112 图 8)



6 第 51 号住居跡 (第 112 图 17)



3 第 51 号住居跡 (第 112 图 11)



7 第 51 号住居跡 (第 112 图 18)



4 第 51 号住居跡 (第 112 图 12)



8 第 51 号住居跡 (第 112 图 19)





1 第 51 号住居跡 (第 112 图 23)



4 第 51 号住居跡 (第 113 图 46)



2 第 51 号住居跡 (第 113 图 44)



5 第 51 号住居跡 (第 113 图 49)



3 第 51 号住居跡 (第 113 图 45)



6 第 51 号住居跡 (第 113 图 50)





1 第 51 号住居跡 (第 113 图 51)



4 第 51 号住居跡 (第 114 图 66)



2 第 51 号住居跡 (第 113 图 55)



5 第 51 号住居跡 (第 114 图 67)



3 第 51 号住居跡 (第 113 图 56)

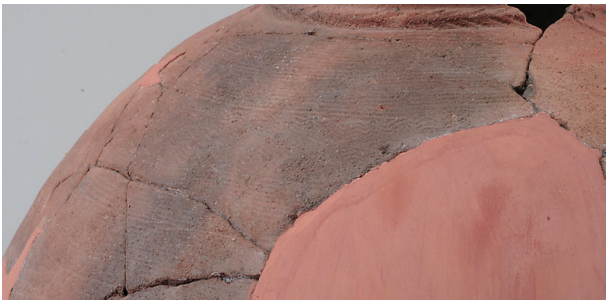


6 第 51 号住居跡 (第 114 图 69)





1 第51号住居跡 (第114図70)



2 第51号住居跡 (第114図70) 細部



3 第51号住居跡 (第114図71)



4 第51号住居跡 (第114図71) 細部



5 第51号住居跡 (第115図95)



6 第51号住居跡 (第115図102)



7 第51号住居跡 (第117図124)



8 第51号住居跡 (第117図125)





1 第 51 号住居跡 (第 118 图 152)



4 第 51 号住居跡 (第 119 图 174)



2 第 51 号住居跡 (第 119 图 170)



5 第 51 号住居跡 (第 119 图 177)



3 第 51 号住居跡 (第 119 图 173)



6 第 51 号住居跡 (第 120 图 184)





1 第 51 号住居跡 (第 120 图 185)



4 第 51 号住居跡 (第 120 图 189)



2 第 51 号住居跡 (第 120 图 186)



5 第 51 号住居跡 (第 120 图 190)



3 第 51 号住居跡 (第 120 图 187)



6 第 51 号住居跡 (第 121 图 191)





1 第 51 号住居跡 (第 121 图 195)



4 第 51 号住居跡 (第 121 图 199)



2 第 51 号住居跡 (第 121 图 196)



5 第 51 号住居跡 (第 121 图 200)



3 第 51 号住居跡 (第 121 图 198)



6 第 51 号住居跡 (第 121 图 201)





1 第 51 号住居跡 (第 122 图 202)



4 第 51 号住居跡 (第 122 图 205)



2 第 51 号住居跡 (第 122 图 203)



5 第 51 号住居跡 (第 122 图 207)



3 第 51 号住居跡 (第 122 图 204)



6 第 51 号住居跡 (第 122 图 208)



图版 60



1 第 54 号住居跡 (第 128 图 2)



2 第 54 号住居跡 (第 128 图 7)



3 第 56 号住居跡 (第 132 图 1)



4 第 56 号住居跡 (第 132 图 2)



5 第 56 号住居跡 (第 132 图 6)



6 第 57 号住居跡 (第 134 图 1)



7 第 58 号住居跡 (第 136 图 1)



8 第 58 号住居跡 (第 136 图 2)



9 第 58 号住居跡 (第 136 图 4)





1 第 58 号住居跡 (第 136 图 5)



6 第 58 号住居跡 (第 136 图 13)



2 第 58 号住居跡 (第 136 图 6)



7 第 58 号住居跡 (第 136 图 21)



3 第 58 号住居跡 (第 136 图 8)



8 第 58 号住居跡 (第 136 图 27)



4 第 58 号住居跡 (第 136 图 10)



9 第 58 号住居跡 (第 137 图 39)



5 第 58 号住居跡 (第 136 图 12)





1 第 58 号住居跡 (第 137 图 40)



5 第 59 号住居跡 (第 139 图 18)



6 第 59 号住居跡 (第 139 图 29)



2 第 59 号住居跡 (第 139 图 2)



3 第 59 号住居跡 (第 139 图 4)



4 第 59 号住居跡 (第 139 图 15)



7 第 59 号住居跡 (第 139 图 32)



8 第 59 号住居跡 (第 139 图 34)





1 第59号住居跡(第140图39)



4 第62号住居跡(第147图1)



5 第62号住居跡(第147图12)



2 第59号住居跡(第140图42)



6 第62号住居跡(第147图13)



3 第60号住居跡(第143图7)



7 第62号住居跡(第147图23)





1 第 62 号住居跡 (第 147 图 16)



2 第 62 号住居跡 (第 147 图 17)



3 第 64 号住居跡 (第 149 图 13)



4 第 64 号住居跡 (第 149 图 7) 内面拡大



5 第 64 号住居跡 (第 149 图 7)



6 第 65 号住居跡 (第 151 图 1)



7 第 65 号住居跡 (第 151 图 2)





1 第 65 号住居跡 (第 151 图 3)



4 第 65 号住居跡 (第 151 图 8)



2 第 65 号住居跡 (第 151 图 7)



5 第 66 号住居跡 (第 154 图 1)



3 第 65 号住居跡 (第 151 图 15)



6 第 67 号住居跡 (第 158 图 1) 内面



7 第 67 号住居跡 (第 158 图 1)





1 第 67 号住居跡 (第 158 图 2) 内面



2 第 67 号住居跡 (第 158 图 2)



3 第 67 号住居跡 (第 158 图 3)



4 第 67 号住居跡 (第 158 图 4)



5 第 67 号住居跡 (第 158 图 5)



6 第 67 号住居跡 (第 158 图 6)



7 第 67 号住居跡 (第 158 图 7)



8 第 67 号住居跡 (第 158 图 8)



9 第 67 号住居跡 (第 158 图 9)





1 第 67 号住居跡 (第 158 图 10)



6 第 67 号住居跡 (第 158 图 18)



2 第 67 号住居跡 (第 158 图 11)



7 第 67 号住居跡 (第 158 图 19)



3 第 67 号住居跡 (第 158 图 14)



8 第 67 号住居跡 (第 158 图 20)



4 第 67 号住居跡 (第 158 图 15)



9 第 67 号住居跡 (第 158 图 21)



5 第 67 号住居跡 (第 158 图 17)





1 第 67 号住居跡 (第 158 图 22)



2 第 67 号住居跡 (第 158 图 24)



3 第 67 号住居跡 (第 158 图 26)



4 第 67 号住居跡 (第 158 图 27)



5 第 67 号住居跡 (第 159 图 30)



6 第 67 号住居跡 (第 159 图 31)



7 第 67 号住居跡 (第 159 图 32)





1 第 67 号住居跡 (第 159 图 34)



2 第 67 号住居跡 (第 159 图 37)



3 第 67 号住居跡 (第 159 图 39)



4 第 67 号住居跡 (第 159 图 38)



5 第 67 号住居跡 (第 159 图 42)





1 第 67 号住居跡 (第 159 图 43)



3 第 67 号住居跡 (第 159 图 40)



4 第 67 号住居跡 (第 160 图 47)



2 第 67 号住居跡 (第 159 图 44)



5 第 67 号住居跡 (第 160 图 48)





1 第 69 号住居跡 (第 162 图 1)



6 第 69 号住居跡 (第 162 图 10)



2 第 69 号住居跡 (第 162 图 4)



7 第 69 号住居跡 (第 162 图 13)



3 第 69 号住居跡 (第 162 图 5)



8 第 70 号住居跡 (第 164 图 1)



4 第 69 号住居跡 (第 162 图 7)



9 第 70 号住居跡 (第 164 图 2)



5 第 69 号住居跡 (第 162 图 9)



10 第 70 号住居跡 (第 164 图 3)





1 第70号住居跡（第164图4）



2 第70号住居跡（第164图6）



3 第70号住居跡（第164图7）



4 第70号住居跡（第164图12）



5 第71号住居跡（第166图9）



6 第76号住居跡（第171图1）



7 第76号住居跡（第171图2）





1 第76号住居跡 (第171图7)



2 第76号住居跡 (第171图8)



3 第78号住居跡 (第174图9)



4 第78号住居跡 (第174图18)



5 第78号住居跡 (第174图19)



6 第82号住居跡 (第180图1)



7 第82号住居跡 (第180图3)



8 第82号住居跡 (第180图16)



图版 74



1 第 83 号住居跡 (第 182 图 1)



4 第 85 号住居跡 (第 186 图 2)



2 第 83 号住居跡 (第 182 图 29)



5 第 87 号住居跡 (第 188 图 7)



3 第 83 号住居跡 (第 182 图 30)



6 第 87 号住居跡 (第 188 图 11)



7 第 88 号住居跡 (第 190 图 3)





1 第 88 号住居跡 (第 190 图 5)



2 第 88 号住居跡 (第 190 图 6)



3 第 88 号住居跡 (第 190 图 14)



4 第 88 号住居跡 (第 190 图 15)



5 第 88 号住居跡 (第 190 图 20)



6 第 88 号住居跡 (第 190 图 21)





1 第 88 号住居跡 (第 191 图 26)



2 第 88 号住居跡 (第 191 图 28)



3 第 88 号住居跡 (第 191 图 29)



4 第 89 号住居跡 (第 193 图 5)



5 第 89 号住居跡 (第 193 图 8)



6 第 89 号住居跡 (第 193 图 9)



7 第 89 号住居跡 (第 193 图 13)





1 第 89 号住居跡 (第 193 图 17)



5 第 96 号住居跡 (第 202 图 2) 内面拡大



2 第 91 号住居跡 (第 196 图 2)



6 第 96 号住居跡 (第 202 图 2)



3 第 91 号住居跡 (第 196 图 4)



7 第 96 号住居跡 (第 202 图 7) 内面



4 第 96 号住居跡 (第 202 图 3)



8 第 96 号住居跡 (第 202 图 7)





1 第 97 号住居跡 (第 205 图 9)



2 第 97 号住居跡 (第 205 图 10)



3 第 97 号住居跡 (第 205 图 15)



4 第 97 号住居跡 (第 205 图 17)



5 第 97 号住居跡 (第 205 图 19)



6 第 97 号住居跡 (第 205 图 20)



7 第 97 号住居跡 (第 206 图 35)





1 第 97 号住居跡 (第 206 图 43)



3 第 97 号住居跡 (第 207 图 48)



2 第 97 号住居跡 (第 206 图 44)



4 第 97 号住居跡 (第 207 图 53)



图版 80



1 第 100 号住居跡 (第 210 图 6)



3 第 100 号住居跡 (第 210 图 19)



2 第 100 号住居跡 (第 210 图 18)



4 第 100 号住居跡 (第 210 图 19) 細部



5 第 100 号住居跡 (第 211 图 21)





1 第 100 号住居跡 (第 211 图 34)



2 第 100 号住居跡 (第 211 图 35)



3 第 100 号住居跡 (第 211 图 36)



4 第 100 号住居跡 (第 212 图 47)



5 第 102 号住居跡 (第 215 图 1)



6 第 102 号住居跡 (第 215 图 2)



7 第 104 号住居跡 (第 218 图 1)





1 第 104 号住居跡 (第 218 图 2)



4 第 104 号住居跡 (第 218 图 4) 内面扩大



2 第 104 号住居跡 (第 218 图 6)



5 第 104 号住居跡 (第 218 图 4)



6 第 105 号住居跡 (第 220 图 1)



3 第 104 号住居跡 (第 218 图 9)



7 第 105 号住居跡 (第 220 图 5)





1 第105号住居跡(第220图8)



3 第105号住居跡(第220图9)



4 第1号溝跡(第225图12)



2 第105号住居跡(第220图11)



5 第1号溝跡(第226图42)





1 第1号沟迹 (第226图43)



2 第48号沟迹 (第233图7)



3 第48号沟迹 (第233图8)



4 第48号沟迹 (第233图9)



5 第48号沟迹 (第233图11)



6 第3号土壤 (第238图6)





1 C-16 グリッド (第 257 図 1)



5 G-12 グリッド (第 259 図 62)



2 D-16 グリッド (第 257 図 5)



6 G-12 グリッド (第 259 図 66)



3 F-13 グリッド (第 257 図 25)



7 G-12 グリッド (第 259 図 75)



4 G-11 グリッド (第 258 図 39)



8 G-12 グリッド (第 259 図 82)





1 H-10 グリッド (第 259 図 87)



2 H-10 グリッド (第 260 図 92)



3 H-10 グリッド (第 260 図 96)



4 H-11 グリッド (第 261 図 126)



5 I-9 グリッド (第 262 図 142)



6 I-9 グリッド (第 262 図 147)



7 I-9 グリッド (第 262 図 152)





1 I-9グリッド (第262図154)



2 I-9グリッド (第262図155) (1)



3 I-9グリッド (第262図155) (2)



4 J-8グリッド (第263図180)



5 J-8グリッド (第263図181)



6 L-6グリッド (第264図213)



7 L-6グリッド (第264図213) 底部



8 L-7グリッド (第264図214)



9 表採 (第266図13)





1 第 50 号住居跡  
(第 107 図 7)



2 第 55 号住居跡  
(第 130 図 5)



3 第 56 号住居跡  
(第 132 図 12)



4 第 59 号住居跡  
(第 141 図 52)



5 第 61 号住居跡  
(第 145 図 16)



6 第 66 号住居跡  
(第 154 図 5)



7 第 67 号住居跡  
(第 160 図 50)



8 第 67 号住居跡  
(第 160 図 51)



9 第 78 号住居跡  
(第 174 図 24)



10 第 82 号住居跡  
(第 180 図 22)



11 第 95 号住居跡  
(第 200 図 25)



12 第 97 号住居跡  
(第 207 図 55)



13 H-10 グリッド  
(第 261 図 122)



14 M-5 グリッド  
(第 264 図 221)



15 表採  
(第 266 図 16)



16 表採  
(第 266 図 17)







1 第 25 号住居跡 (第 53 図 59)



2 F-12 グリッド  
(第 257 図 22)



3 第 7 号住居跡 (第 22 図 5)



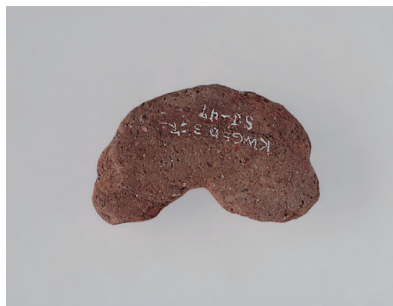
4 第 16 号住居跡 (第 38 図 9)



5 第 47 号住居跡 (第 100 図 99)



6 第 49 号住居跡 (第 105 図 3)



7 第 50 号住居跡 (第 107 図 8)



8 第 76 号住居跡  
(第 171 図 21)



9 第 88 号住居跡  
(第 191 図 35)





1 第 25 号住居跡 (第 53 图 60)

2 第 25 号住居跡 (第 53 图 61)



3 第 25 号住居跡 (第 54 图 62)





1 第2号住居跡 (第13图2)



2 第42号住居跡 (第84图23)



3 第47号住居跡  
(第100图100)



4 第49号住居跡 (第105图4)



5 第59号住居跡 (第141图51)



6 第65号住居跡 (第151图17)



7 第65号住居跡 (第152图18)



8 第67号住居跡 (第160图49)



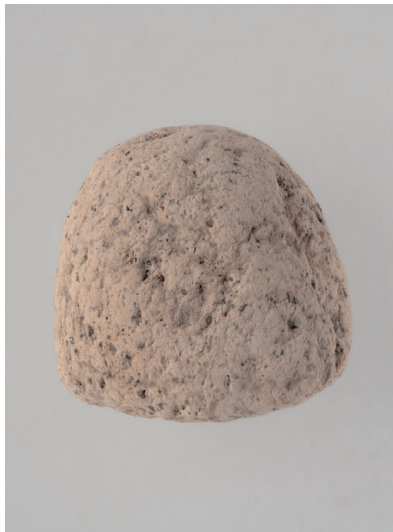
9 第78号住居跡 (第174图23)



図版 92



1 第 83 号住居跡 (第 183 図 32)



2 第 83 号住居跡 (第 183 図 33)



3 第 10 号土壙 (第 238 図 13)



4 F-12 グリッド  
(第 257 図 21)



5 H-10 グリッド  
(第 261 図 121)



6 H-11 グリッド  
(第 261 図 131)



7 P-2 グリッド  
(第 265 図 244)



8 表採 (第 266 図 14)



9 表採 (第 266 図 15)





1 第8号住居跡  
(第24図3~5)



2 第61号住居跡  
(第145図11~14)



3 第62号住居跡  
(第147図24・25)



4 第29号住居跡  
(第58図1)



5 第39号住居跡  
(第75図9)



6 第58号住居跡  
(第137図43)



7 第60号住居跡  
(第143図11)



8 第16号住居跡  
(第38図10)



9 第88号住居跡  
(第191図34)



10 F-13 グリッド  
(第258図30)



11 H-11 グリッド  
(第261図132)



12 J-8 グリッド  
(第263図189)



13 J-8 グリッド  
(第263図190)



14 M-5 グリッド  
(第264図219)



15 M-5 グリッド  
(第264図220)



# 報告書抄録

ふりがな	かわごえだいせき							
書名	川越田遺跡II							
副書名	女堀川河川改修事業関係埋蔵文化財発掘調査報告							
巻次								
シリーズ名	埼玉県埋蔵文化財調査事業団報告書							
シリーズ番号	第375集							
著者氏名	大谷 徹							
編集機関	財団法人 埼玉県埋蔵文化財調査事業団							
所在地	〒369-0108 埼玉県熊谷市船木台四丁目4番地1 TEL 0493-39-3955							
発行年月日	西暦2011(平成23)年2月28日							
ふりがな 所収遺跡	ふりがな 所在地	コード		北緯	東経	調査期間	調査面積 (m <sup>2</sup> )	調査原因
		市町村	遺跡					
かわごえだいせき 川越田遺跡 (第3・4次)	さいたまけんほんじょう 埼玉県本庄 しこだままちおお 市児玉町大 あざたかせき 字高関141-2 ほか 他	11211	275	36°13'04"	139°09'35"	20051121~ 20060324 20060410~ 20060630	4,000	河川改修
所収遺跡	種別	主な時代	主な遺構		主な遺物		特記事項	
かわごえだいせき 川越田遺跡	集落跡	古墳時代	竪穴住居跡 溝跡 土壇 ピット	103軒 13条 11基 547基	土師器・須恵器・土製品 石製品・鉄製品		古墳時代の大規模な集落跡	
		古代~近世	溝跡 河川跡	46条 1条	木製品			
要約								
<p>川越田遺跡は、埼玉県北西部の女堀川中流域右岸の自然堤防上に位置し、これまでの調査により古墳時代前期から後期の集落跡が検出されている。第3・4次調査では、遺構の確認面が二面検出され、古墳時代前期の遺構群が埋まった後、新たに古墳時代後期以降の生活面が形成された状況が確認された。</p> <p>古墳時代前期の住居跡は、後期に比べて少なく、重複もほとんど見られない。竪穴住居跡の規模も一辺が4~5mと後期の住居跡に比べ小規模なものが多い。このうち第51号住居跡では、床面から大量の土器片が出土した。実測個体数200点を優に超え、1軒の出土量としては県内でも最大級のものである。畿内系の叩き甕、北陸系の大型器台・千種甕、東海系のS字甕・パレス壺など他地域の系譜を引く土器群の存在が注目される。その廃棄状況から何らかの祭祀が行われた可能性も考えられる。また、第100号住居跡から出土した大型壺も特筆に値する。総高約80cmに復元される有段口縁壺で、県内でも屈指の大きさを誇る。</p> <p>古墳時代後期の住居跡は、調査区の全域に濃密に分布し、複雑に重複していた。竪穴住居跡は一辺が4~6mのものが大半で、掘り込みは深く、80cmを超えるものが多かった。前期の炉に対して、北壁または東壁にカマドを設け、煙道が壁外に長く延びるものが多い。ただし、第96・97号住居跡は一辺が8mを超える大型の住居跡で、カマドの煙道は極端に短い。住居跡の規模やカマド構造の特異性から、集落内での特別な建物であったと考えられる。なお、調査区北東端では、幅約8m、深さ約2mに達する、人工的に開削された大規模な溝跡も検出されている。</p> <p>古代から近世では、条里型地割に伴うと考えられる4条の溝跡のほか、畝跡と考えられる多数の溝跡が検出され、古代以降の土地利用の変遷を窺うことができる。</p>								



埼玉県埋蔵文化財調査事業団報告書 第375集

## 川越田遺跡 II

女堀川河川改修事業関係埋蔵文化財発掘調査報告

平成23年2月23日 印刷

平成23年2月28日 刊行

発行／財団法人 埼玉県埋蔵文化財調査事業団  
〒369-0108 埼玉県熊谷市船木台四丁目4番地1  
電話 0493(39)3955

<http://www.saimaibun.or.jp>

印刷／朝日印刷工業株式会社



