



1 グリッド出土遺物 (6) (第27図)



2 グリッド出土遺物 (7) (第28図)



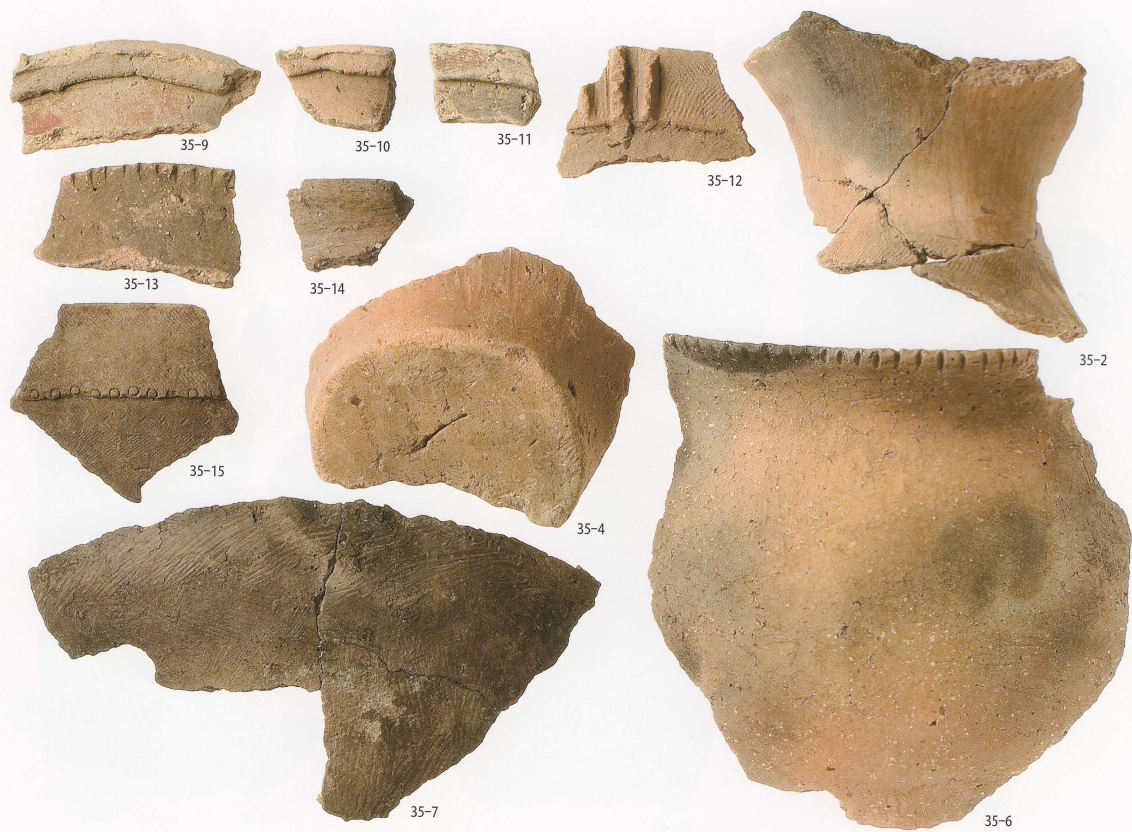
1 グリッド出土遺物 (8) (第28図)



2 グリッド出土遺物 (9) (第29図)



1 第4·5·9号住居跡出土遺物 (第32·33·36图)



2 第7号住居跡出土遺物 (第35图)



36-2



44-1

1 第9・16号住居跡出土遺物 (第36・44图)



39-2



39-3



39-4



39-5



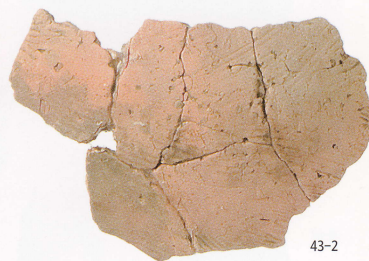
39-6



41-1

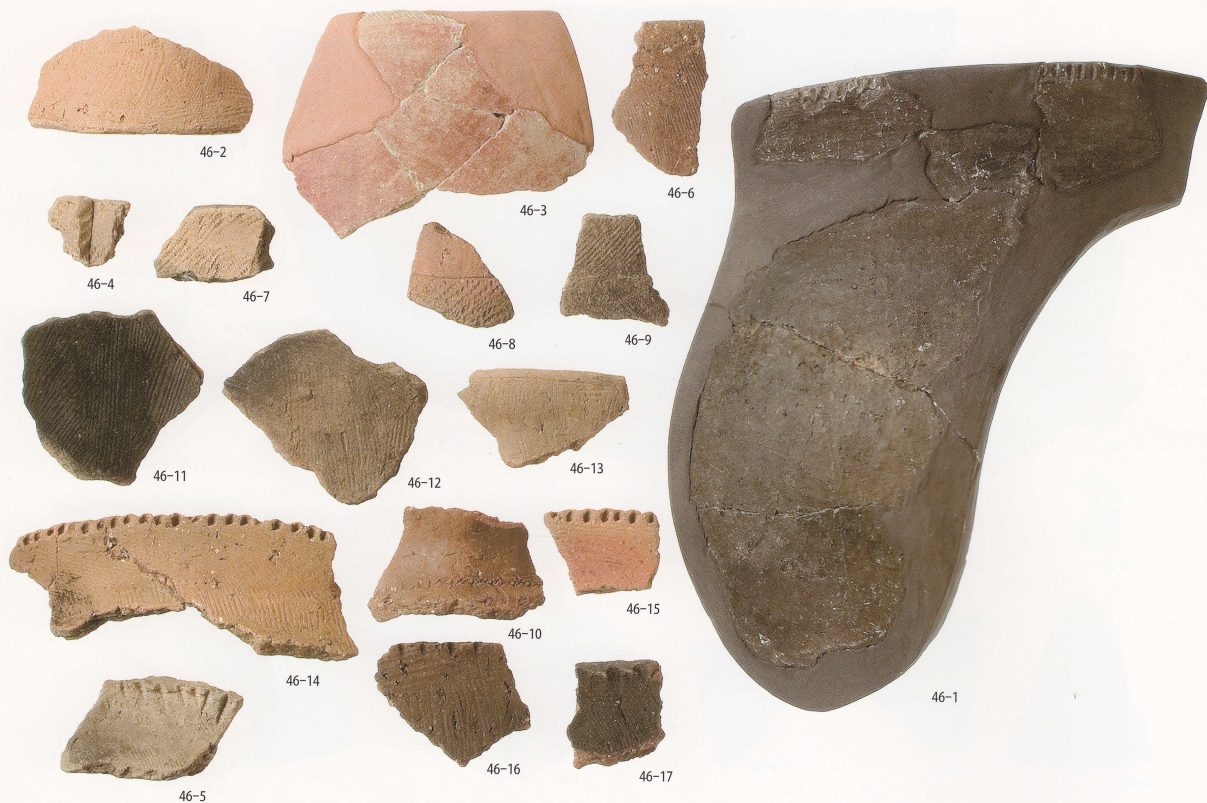


41-2



43-2

2 第11・12・15号住居跡出土遺物 (第39・41・43图)



1 第19号住居跡出土遺物 (第46图)



2 第21・23・27号住居跡出土遺物 (第47・48・51图)



53-2



53-4

1 第1号住居跡出土遺物 (第53图)



56-5



56-1



56-4



56-7



56-9



56-8

2 第3号住居跡出土遺物 (第56图)



60-3



65-5



57-1

1 第6・14号住居跡出土遺物／遺構外出土遺物（第57・60・65図）



46-18



58-1



60-7



58-2



60-6

2 鉄製品（第46・58・60図）

報告書抄録

ふりがな	なかもち・なかもちしたいせき							
書名	中道・中道下遺跡							
副書名	都市計画道路岡通線（朝霞市浜崎地内）埋蔵文化財発掘調査報告							
巻次								
シリーズ名	埼玉県埋蔵文化財調査事業団報告書							
シリーズ番号	第371集							
編著者名	西井幸雄・渡辺清志							
編集機関	財団法人 埼玉県埋蔵文化財調査事業団							
所在地	〒369-0108 埼玉県熊谷市船木台四丁目4番地1 TEL 0493-39-3955							
発行年月日	西暦2010（平成22）年8月31日							
所収遺跡	所在地	コード		北緯 ° ' "	東経 ° ' "	調査期間	調査面積 ㎡	調査原因
		市町村	遺跡番号					
なかもち 中道・中道下 遺跡	さいたまけんあさかし 埼玉県朝霞市 はまざき 浜崎4丁目573 - 1他	11227	014	36°05'03"	136°58'02"	20081104～ 20090216 20091201～ 20091225 20100501～ 20100531	1,000	道路建設
所収遺跡	種別	主な時代	主な遺構		主な遺物		特記事項	
中道・中道下 遺跡	集落跡	縄文時代	竪穴住居跡 5軒 土壇 25基		縄文土器 石器		縄文時代から平安時代 にかけての各時代の竪 穴住居跡が出土。	
		弥生時代	竪穴住居跡 16軒		弥生土器 石器			
		古墳時代	竪穴住居跡 1軒		土師器			
		奈良・平安時代	竪穴住居跡 5軒		土師器・須恵器・鉄製品			
		時期不明	土壇 溝跡		13基 3条 陶磁器類			
要約	<p>中道・中道下遺跡は荒川の支流黒目川左岸の河岸段丘上に立地している。都市計画道路岡通線の建設事業に伴い、当事業団が平成20年度から平成21年度にかけて発掘調査を実施した。本書に係る発掘調査は、同遺跡の第7次から第9次調査にあたる。</p> <p>中道・中道下遺跡は縄文時代から古代にわたる複合遺跡である。縄文時代の遺構は中期末葉から後期前葉にかけてのもので、4軒の竪穴住居跡は調査区の南部に集中し、これより北側のやや高い部分に土壇群が分布していた。</p> <p>弥生時代の遺構は竪穴住居跡を16軒検出した。いずれも後期で、調査区全体から検出され、その軒数と密度からこの地域の中核的な集落と考えられる。集落の範囲は東西方向に広がっていると考えられ、これらの竪穴住居跡は主軸方向により、大きく2つのグループに分けられる可能性がある。</p> <p>古墳時代の遺構は後期の竪穴住居跡が1軒、奈良・平安時代の遺構は竪穴住居跡が5軒検出された。過去の調査事例から、奈良・平安時代の集落の中心は今回の調査区より東寄りに存在する可能性が高い。</p>							

埼玉県埋蔵文化財調査事業団報告書 第371集

朝霞市

中道・中道下遺跡

都市計画道路岡通線（朝霞市浜崎地内）埋蔵文化財発掘調査報告

平成22年 8月23日 印刷

平成22年 8月31日 発行

発行／財団法人 埼玉県埋蔵文化財調査事業団

〒369-0108 埼玉県熊谷市船木台4丁目4番地1

電話 0493 (39) 3955

<http://www.saimaibun.or.jp>

印刷／株式会社 **ぎょうせい**