

# 写真図版



1 坂戸台地先端部と荒川低地（北から）



2 調査区遠景（南東から）



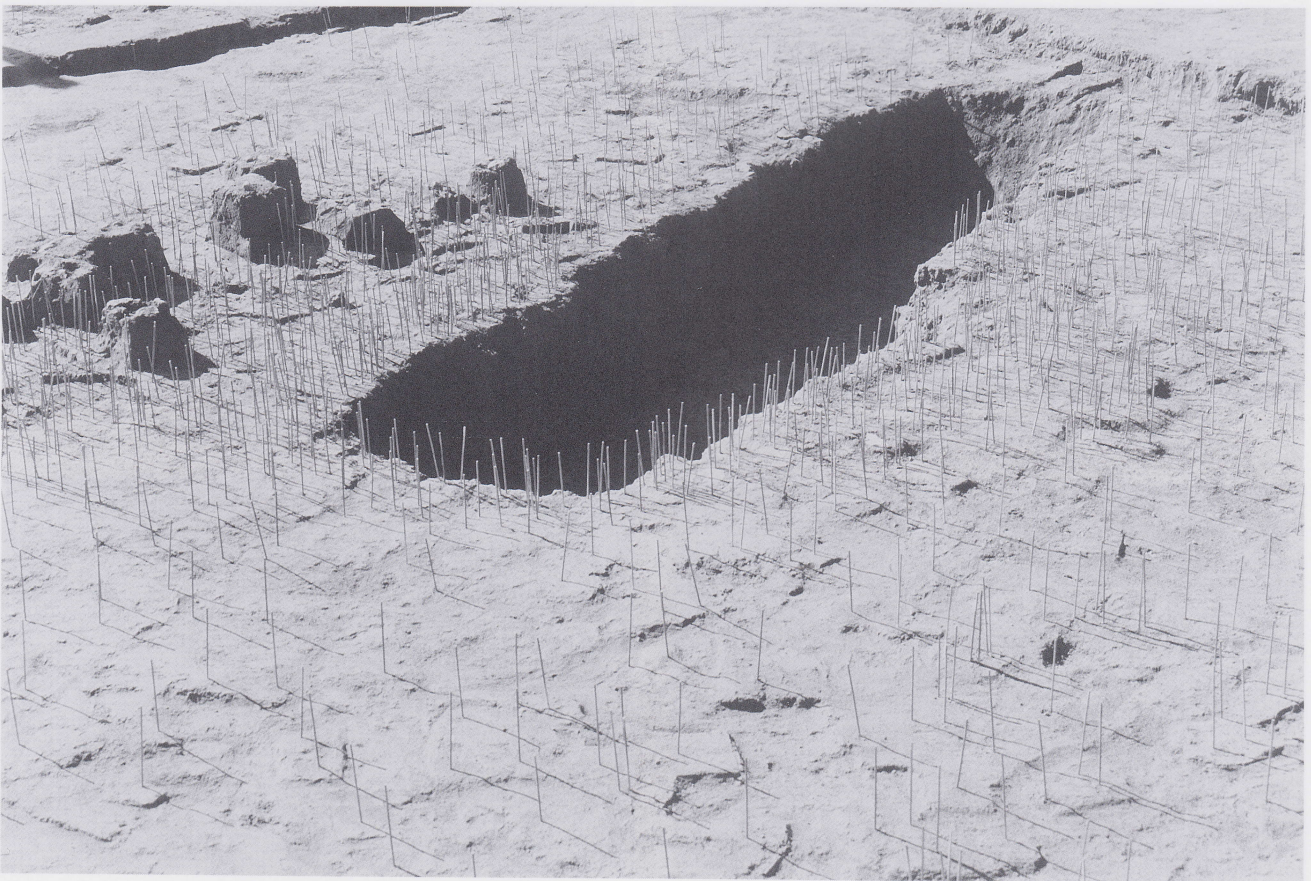
1 調査区北側（西から）



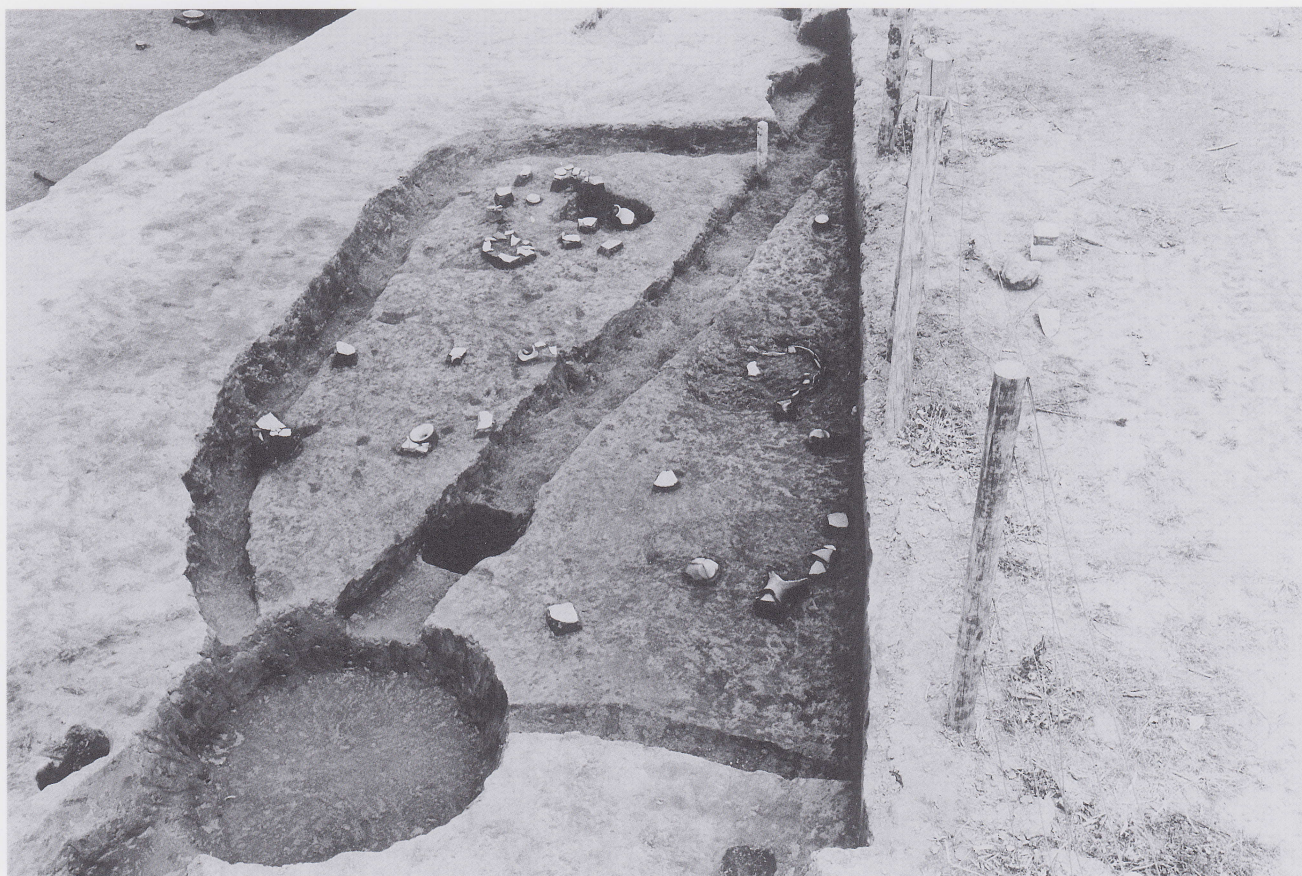
2 調査区南側（南西から）



1 台地上の弥生住居群（南東から）



2 L-9グリッド 礫群と炭化物集中



1 第1号住居跡



2 第1号住居跡遺物出土狀況



3 第1号住居跡 炉跡



4 第1号住居跡 炉跡土層断面



5 第1号住居跡 炉跡



1 第2号住居跡



2 第2号住居跡 カマド



3 第2号住居跡遺物出土状況



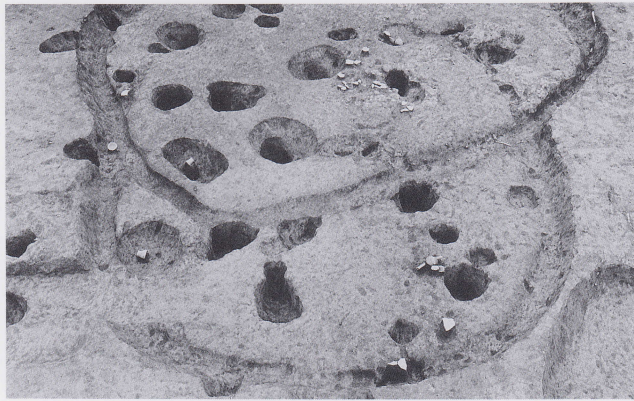
4 第2号住居跡遺物出土状況



5 第3号住居跡



1 第5号住居跡〔及び第4号住居跡〕



2 第4号住居跡〔及び第5号住居跡〕



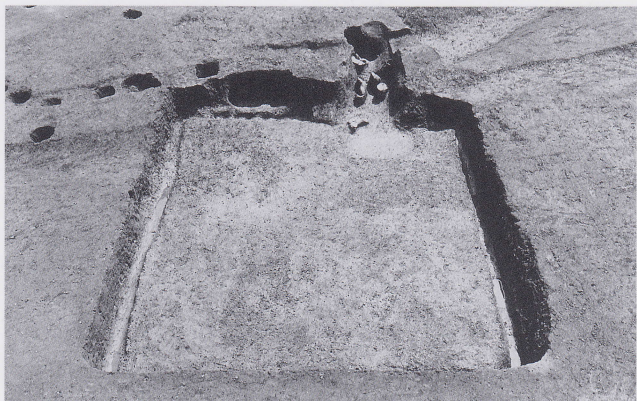
3 第4号住居跡 貯蔵穴遺物出土状況



4 第5号住居跡 炉跡



5 第5号住居跡遺物出土状況



1 第6号住居跡



2 第6号住居跡 掘り方



3 第6号住居跡 カマド



4 第6号住居跡 カマド遺物出土状況



5 第7号住居跡

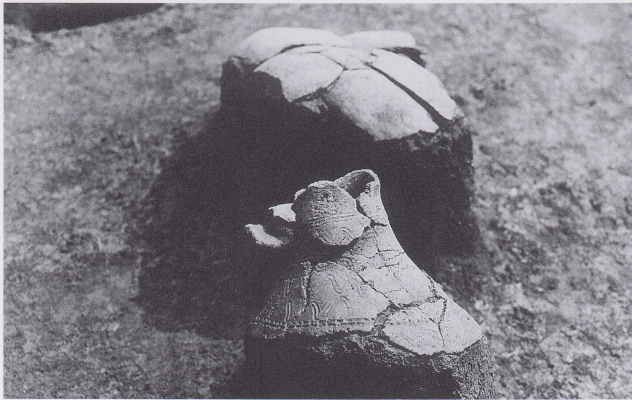




1 第7号住居跡 炉跡



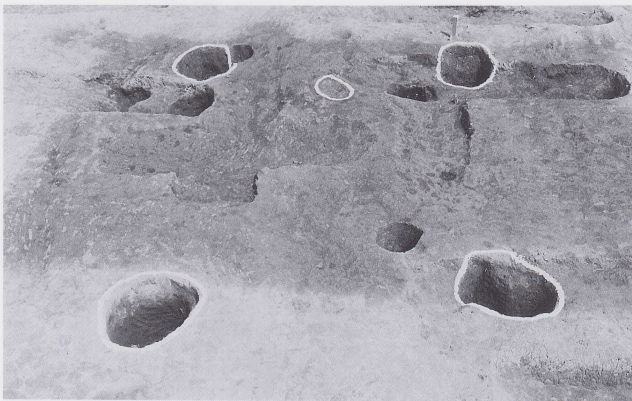
2 第7号住居跡遺物出土狀況



3 第7号住居跡遺物出土狀況



4 第8号住居跡



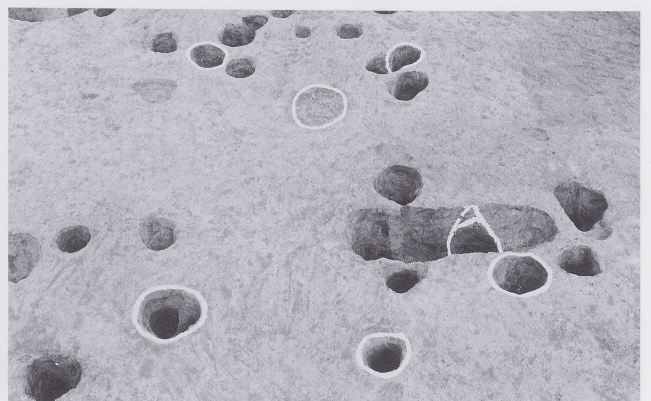
5 第9号住居跡



6 第10号住居跡



7 第13号住居跡〔及び第5号井戸跡〕



8 第14号住居跡



1 第11号住居跡 [及び第12号住居跡]



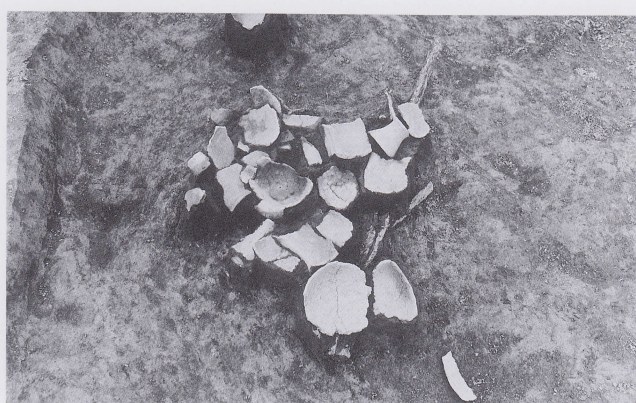
2 第11号住居跡遺物出土状況



3 第11号住居跡遺物出土状況



4 第12号住居跡



5 第12号住居跡遺物出土状況



1 第1～3号方形周溝墓群（南西から）



2 第4・5号方形周溝墓（南西から）



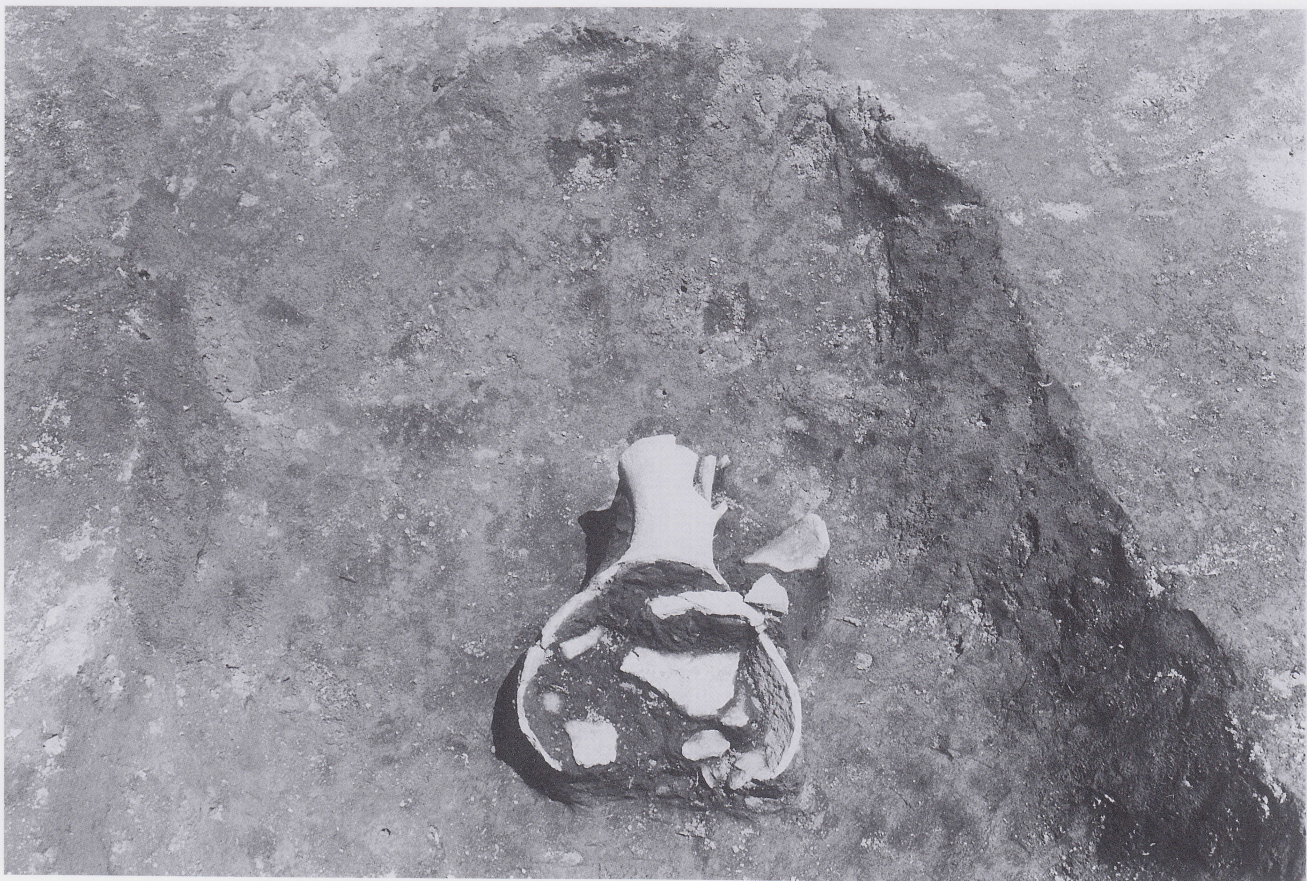
1 第1号方形周溝墓



2 第2号方形周溝墓



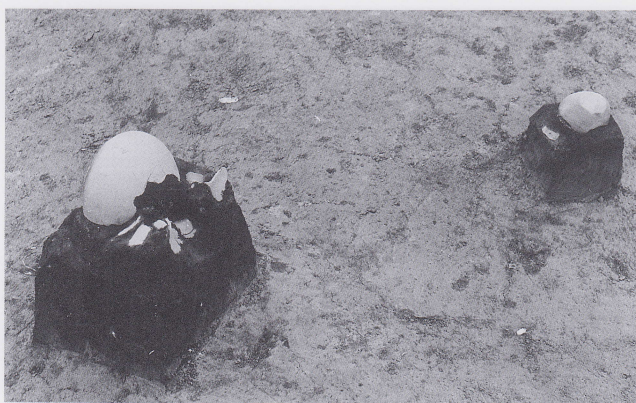
1 第3号方形周溝墓



2 第3号方形周溝墓遺物出土狀況



1 第4号方形周溝墓



2 第4号方形周溝墓 西溝遺物出土状況



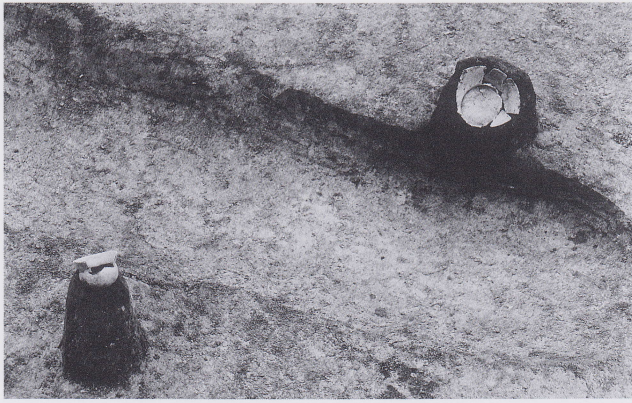
3 第4号方形周溝墓 西溝遺物出土状況



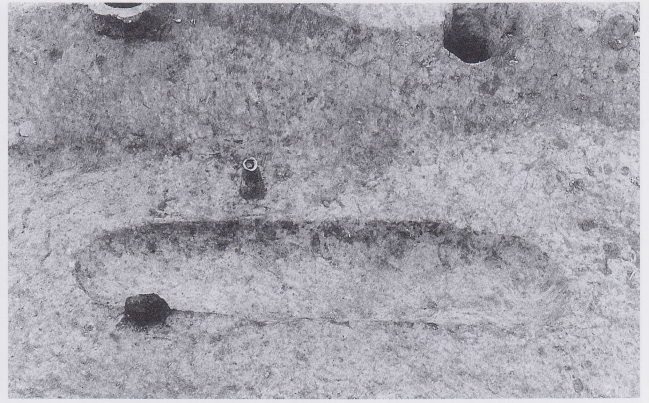
4 第4号方形周溝墓 北溝遺物出土状況



5 第4号方形周溝墓 北溝遺物出土状況



1 第4号方形周溝墓 北溝遺物出土狀況



2 第4号方形周溝墓 北溝 溝内土壤



3 第4号方形周溝墓 東溝遺物出土狀況



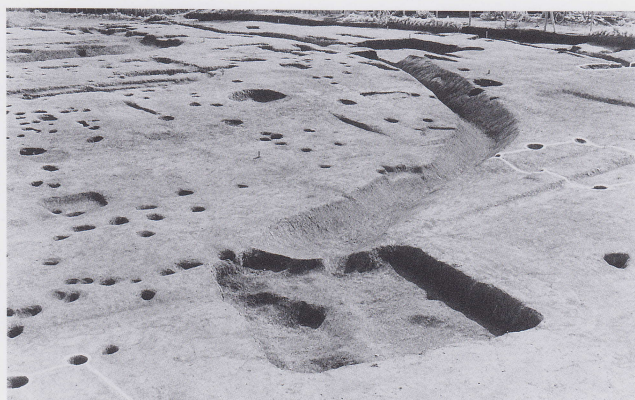
4 第4号方形周溝墓 南溝遺物出土狀況



5 第5号方形周溝墓



1 第13号溝跡 L-7・8・9グリッド (北東から)



2 第13号溝跡 L-6・7グリッド (西から)



3 第13号溝跡 (溝内)



4 第13号溝跡遺物出土状況 (第64図4・5)



5 第13号溝跡遺物出土状況 (第64図1)



6 第1号溝跡



7 第2号溝跡



8 第4・7号溝跡





1 第8・11・14号溝跡、第20号土壇



2 第12・24号溝跡



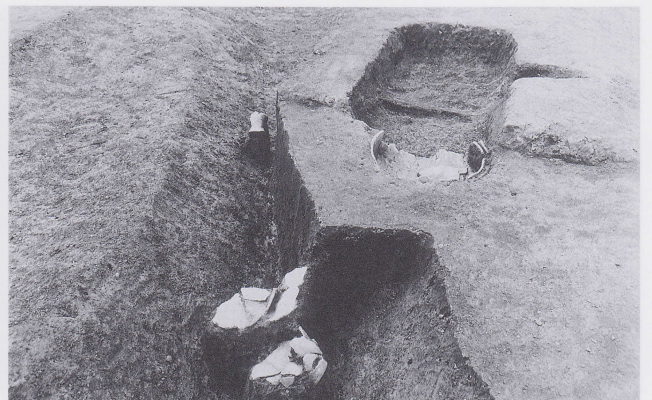
3 第22・28号溝跡



4 第23号溝跡



5 第1号土器棺墓確認状況



6 第1号土器棺墓と第13号溝跡（南東から）



7 第1号土器棺墓（南から）



8 第1号土器棺墓（北西から）