



E-25グリッド 第30図42



第129号住居跡 第35図10



第134号住居跡 第39図4



第155号住居跡 第59図44



第160号住居跡 第64図20



第160号住居跡 第64図23



第167号住居跡 第71図11



第206号住居跡 第101図9



第206号住居跡 第101図10



第209号住居跡 第104図11



第216号住居跡 第107図 2



第216号住居跡 第107図 3



第225号住居跡 第115图13



第236号住居跡 第123图12



第237号住居跡 第126图25



第238号住居跡 第130图35



第238号住居跡 第130图36



第241号住居跡 第133图20



第245号住居跡 第140图16



第245号住居跡 第140图17



第245号住居跡 第140图18



第245号住居跡 第141图19



第245号住居跡 第141图20



第245号住居跡 第141图21



第245号住居跡 第141图22



第245号住居跡 第142图29



第245号住居跡 第142图30



第252号住居跡 第147图17



第252号住居跡 第147图18



第252号住居跡 第147图19



第262号住居跡 第157图3



第10号溝跡 第236图61

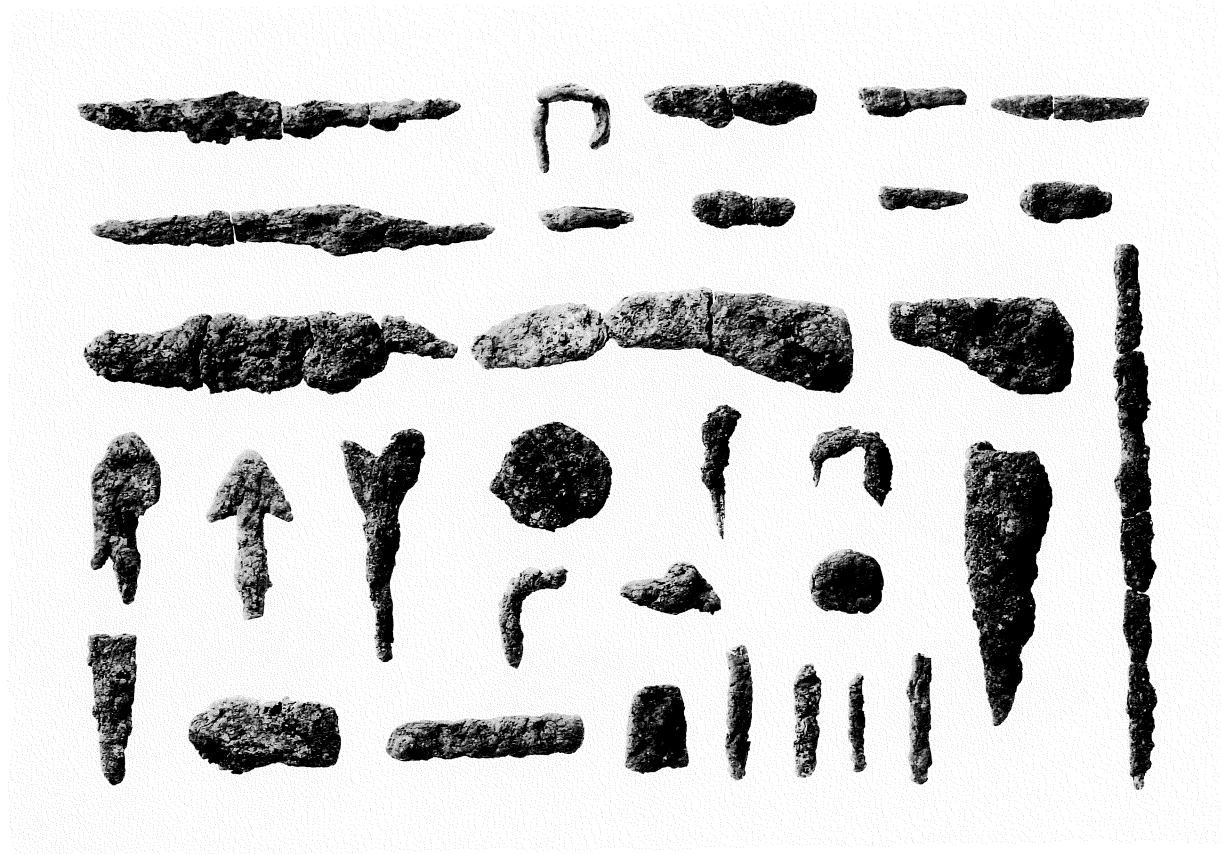




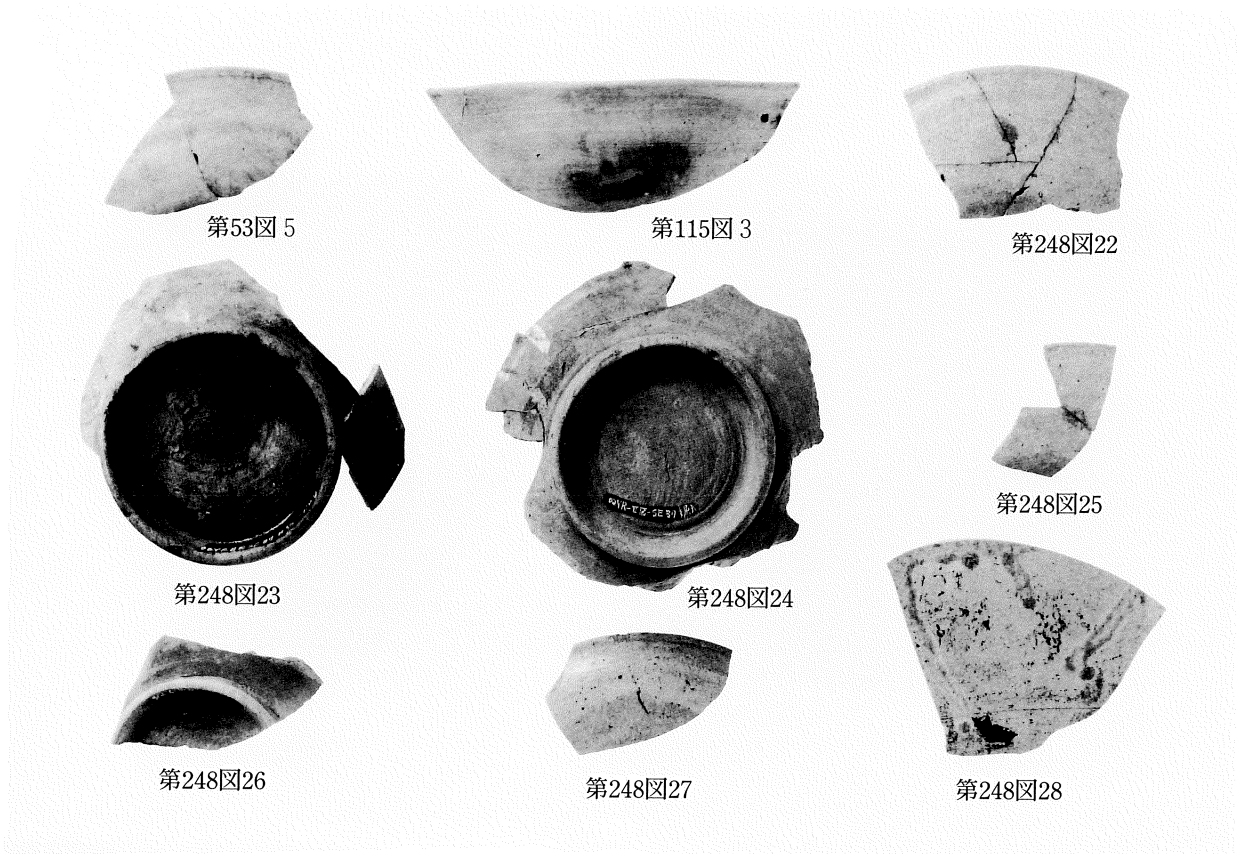
第47号井戸跡 第241図20



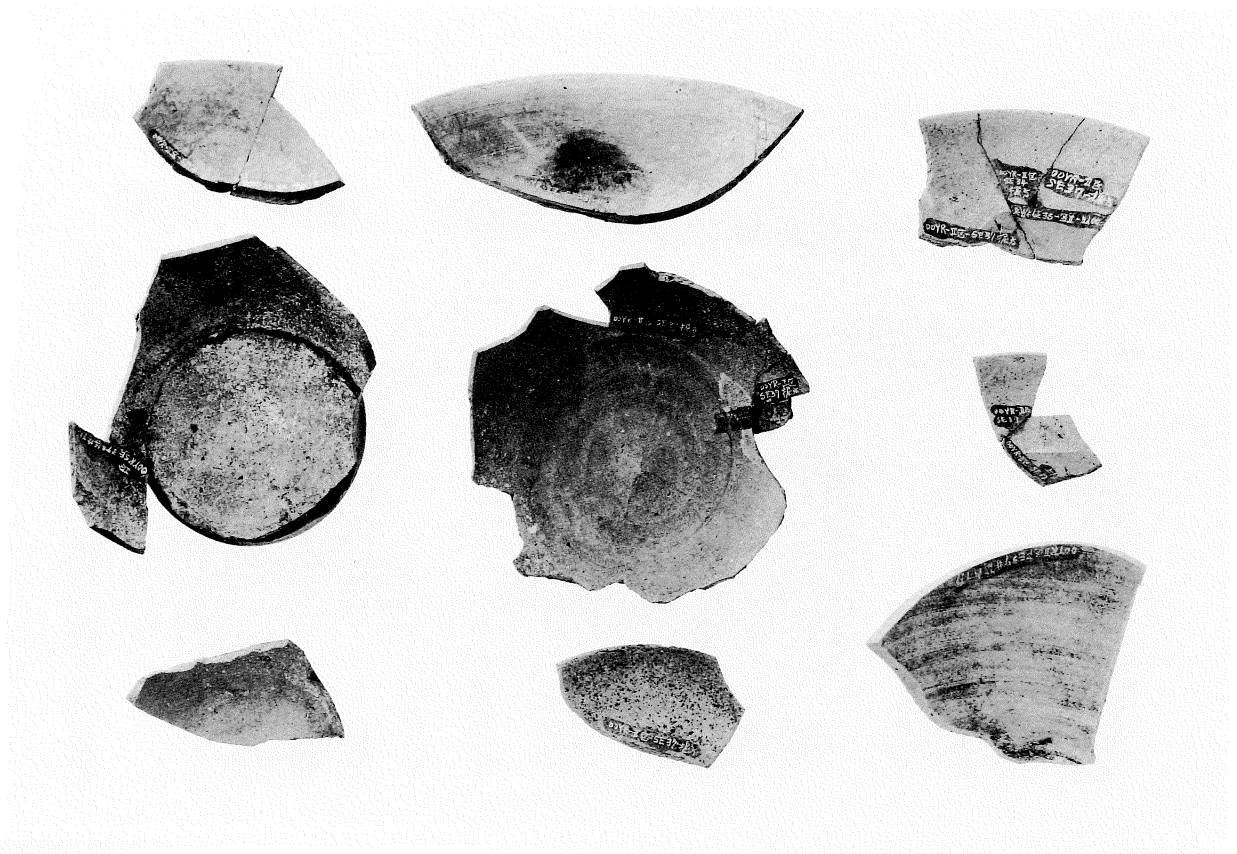
1区第203号住居跡 第271図2



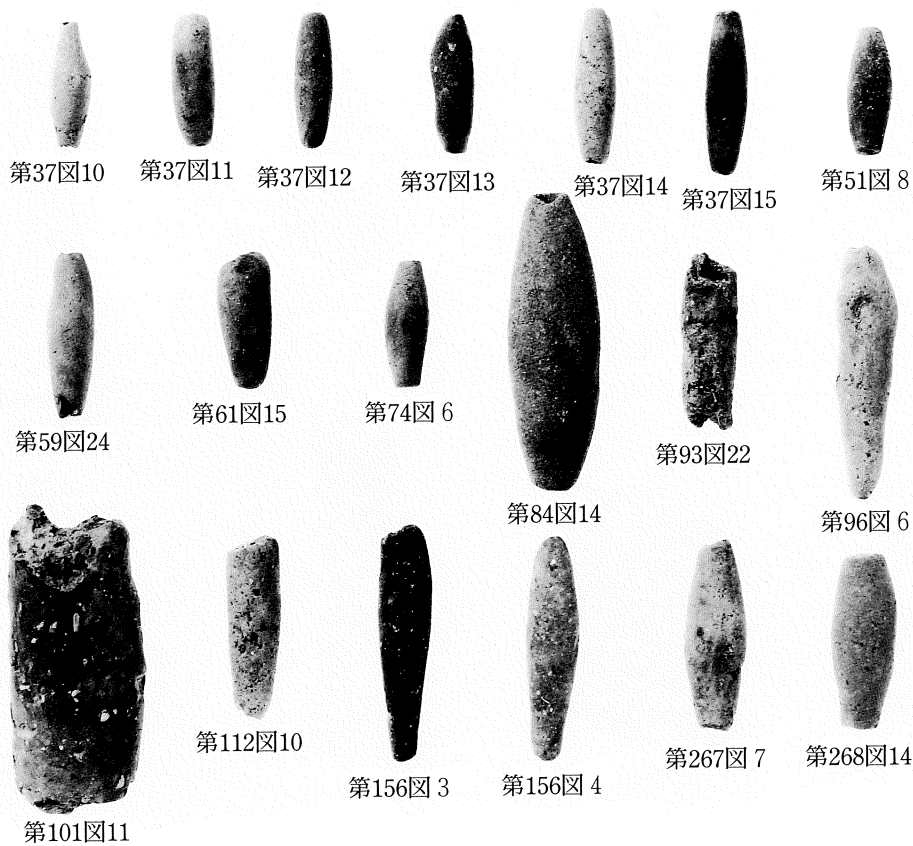
鉄製品



灰釉陶器



灰釉陶器



土錘



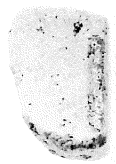
第268图15



第123图15

第271图16

勾玉・切子玉



第59图25



第102图6



第126图35



第214图3



第267图9



第268图9

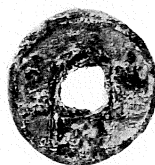
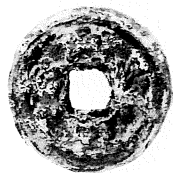
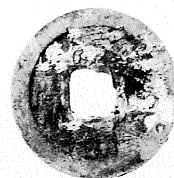
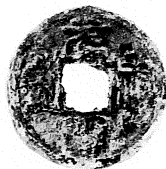
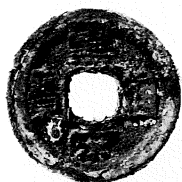
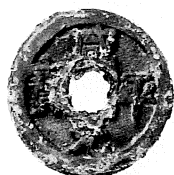


第271图3



第271图14

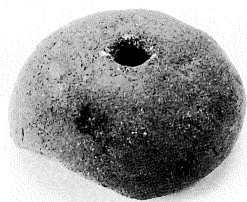
砥石



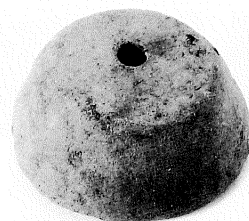
第3号土壙墓 第265图1~7



第129号住居跡 第35图13



第179号住居跡 第82图18



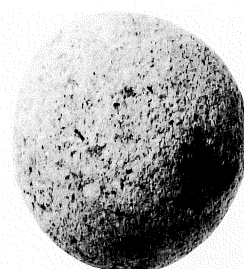
第180号住居跡 第82图30



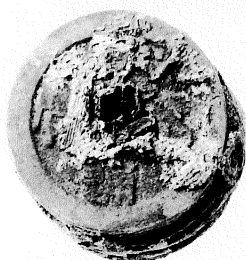
第183号住居跡 第84图15



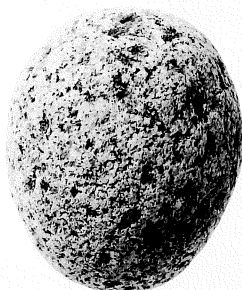
第199号住居跡 第96图16



第217号住居跡 第108图5



第3号土墳墓 第265图1~7



第10号溝跡 第237图71



第110号住居跡 第271图5



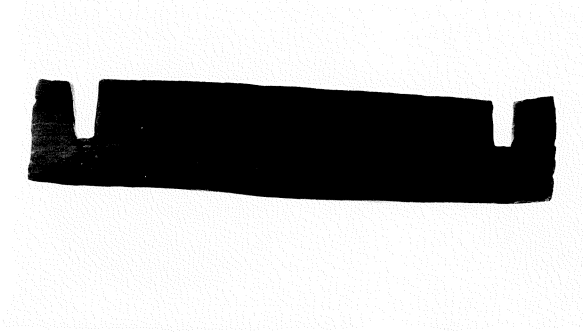
第3号土墳墓 第265图1~7



第193号住居跡 第93图21



第237号住居跡 第271图15



第37号井戸跡 第247図 1



第37号井戸跡 第247図 5



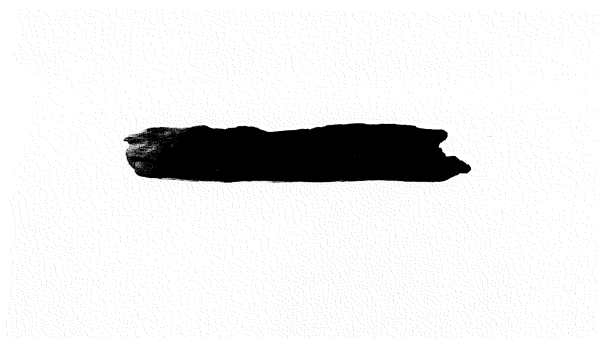
第37号井戸跡 第247図 2



第37号井戸跡 第247図 6



第37号井戸跡 第247図 3



第37号井戸跡 第247図 7



第37号井戸跡 第247図 4



第37号井戸跡 第247図 9

## 報告書抄録

ふりがな	おおよりいせき							
書名	大寄遺跡II							
副書名	岡部町西部工業団地関係埋蔵文化財発掘調査報告							
巻次	III							
シリーズ名	埼玉県埋蔵文化財調査事業団報告書							
シリーズ番号	第280集							
編著者名	福田 聖、金子直行、永井いずみ							
編集機関	財団法人 埼玉県埋蔵文化財調査事業団							
所在地	〒369-0108 埼玉県大里郡大里村船木台4-4-1 TEL 0493-39-3955							
発行年月日	西暦2002(平成14)年3月20日							
所収遺跡	所在地	コード		北緯	東経	調査期間	調査面積 (m <sup>2</sup> )	調査原因
		市町村	遺跡番号					
おおよりいせき 大寄遺跡	さいたまけんおかべまちおおあぎ 埼玉県岡部町大字 ほんざわ 榛沢293番地8	11405	138	36°12'45"	139°11'42"	19970106~ 19970331 19970401~ 19980331 19980401~ 19980430	34,100	工業団地 建設に伴 う事前調 査
所収遺跡	種別	主な時代	主な遺構		主な遺物		特記事項	
大寄遺跡II区	集落跡	縄文時代	竪穴住居跡	1軒	縄文土器 石器			
		古墳時代	竪穴住居跡 掘立柱建物跡 井戸跡 溝跡 土壇	34軒 17棟 5基 6条 8基	土師器 須恵器 土製品 鉄製品			
		奈良・平安時代	竪穴住居跡 掘立柱建物跡 溝跡 井戸跡 土壇 柵列跡	105軒 42棟 9条 17基 31基 4条	土師器 須恵器 灰釉陶器 土製品 石製品 鉄製品 切子玉			
		中世以降	溝跡 井戸跡 土壇墓 茶毘跡 土壇	15条 6基 2基 1基 144基	常滑甕 青磁碗 瓦 古銭			

埼玉県埋蔵文化財調査事業団報告書 第280集

---

大里郡岡部町

---

## 大寄遺跡Ⅱ

---

岡部町西部工業団地関係埋蔵文化財発掘調査報告

—Ⅲ—

平成14年3月15日 印刷

平成14年3月20日 発行

発行／財団法人 埼玉県埋蔵文化財調査事業団  
〒369-0108 大里郡大里村船木台4丁目4番地1  
電話 0493 (39) 3955

印刷／朝日印刷工業株式会社