

2021年7月19日

## 文化財総覧 WebGIS の公開

奈良文化財研究所文化財情報研究室

公開日時：2021年7月20日（火）

URL：<https://heritagemap.nabunken.go.jp/>

### ○経緯・背景

日本には、遺跡、建造物や有形文化財など膨大な文化財があります。これらの文化財に関する調査報告書類は、全国遺跡報告総覧事業によって、電子公開が進んでおります。しかし、文化財は地域・場所に根差した存在であり、報告書類ではその位置情報を把握しづらいという課題がありました。そこで、全国の文化財に関するデータを取りまとめ、「文化財総覧 WebGIS」として構築し、公開することとしました。

また、奈良文化財研究所は、平城宮跡・平城京跡域内を発掘調査してまいりました。成果は多数蓄積されていますが、地理情報としては把握しづらかったため、発掘調査成果も GIS に登録いたしました。

インターネットに接続できれば、無償で利用することができます。

### ○具体的施策

#### ・データ件数と範囲

全国の文化財に関するデータ約 61 万件を WebGIS で表示できます。全国 47 都道府県の遺跡や建造物などの情報が対象です。

#### ・検索機能

文化財の所在地、種別や時代等によって検索できるようにしました。

#### ・文化財報告書との連携

文化財報告書が電子公開されているものであれば、全国遺跡報告総覧の当該報告書のページへ遷移し、報告書を閲覧することができます。

#### ・利用地図の出典機関

国土地理院、産業総合研究所（地質図）、兵庫県（CS 立体図）、奈良文化財研究所

#### ・データソース

別紙参照

### ○文化財総覧 WebGIS の意義

#### ・地域の文化財の再発見、学校教育における地域学習

全国各地に存在する文化財の位置情報を統合し、閲覧の便を図ることで、住民は文

化財の存在を知ることができます。地元の身近な文化財を知ることで、地域学習に活用することができます。文化財をつうじた地域の魅力発信に資することや文化財に対する国民の理解を一層高める効果が見込まれます。

・ **地域の資産としての意義**

地域の土地利用の変遷や文化財の分布を把握できれば、地域づくりの基礎情報として活用できます。地域の防災計画等にも生かすことができます。

・ **学術研究の基盤**

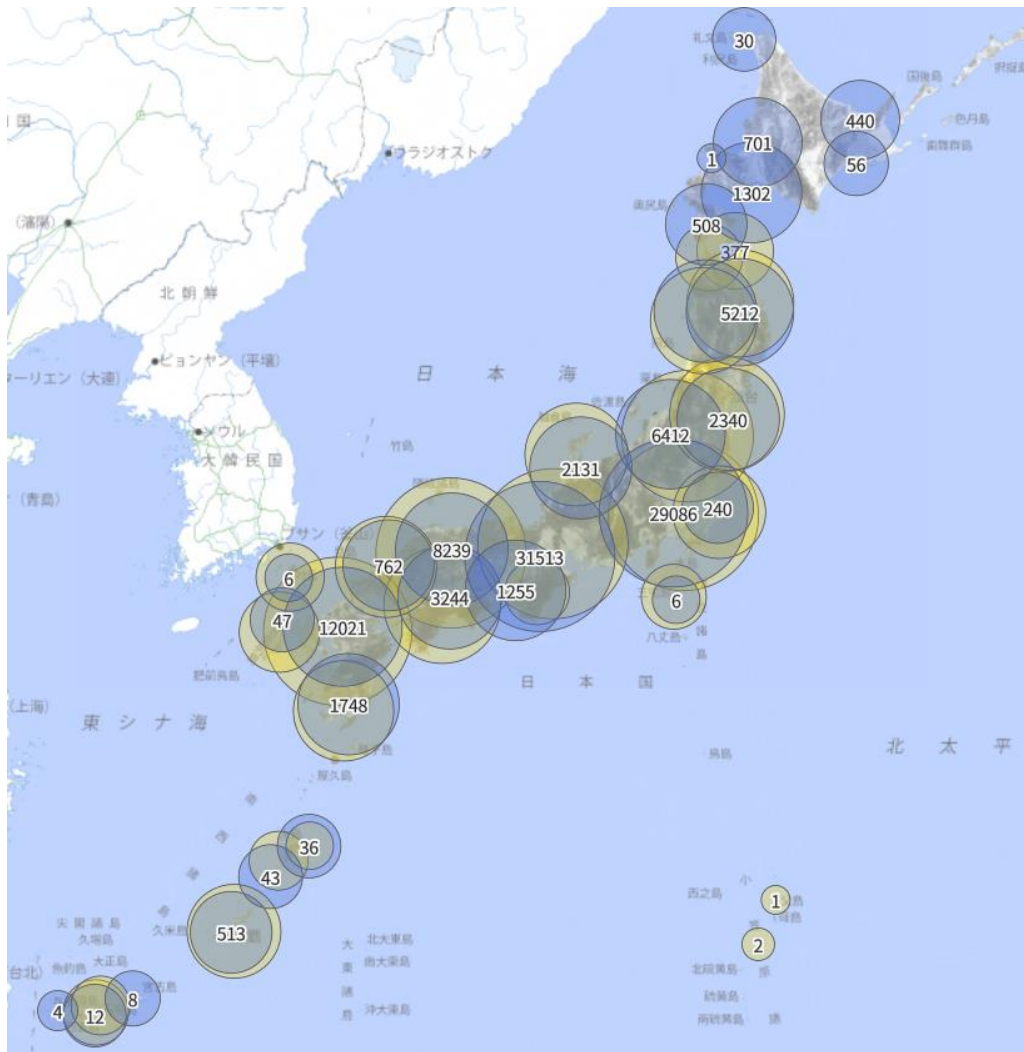
日本全国の文化財の膨大なデータを対象にし、文化財種別や時代情報などで検索できるようにした WebGIS は日本初です。データ件数が 61 万件以上あり、条件ごとに検索表示が可能であるため、遺跡の立地論や、遺物の出土状況の分布などの調査研究に活用できます。文化財ビッグデータとして、次世代のダイナミックな研究の基礎データとなります。未発見の遺跡の発見にも活用できる可能性があります。

担 当

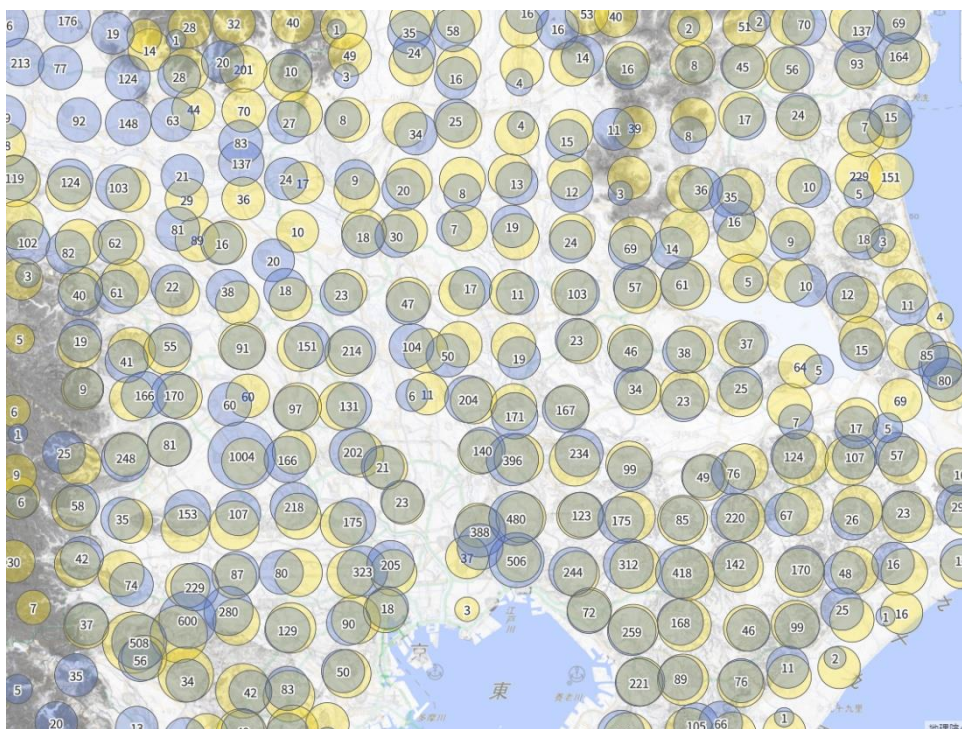
奈良文化財研究所企画調整部

文化財情報研究室 高田祐一

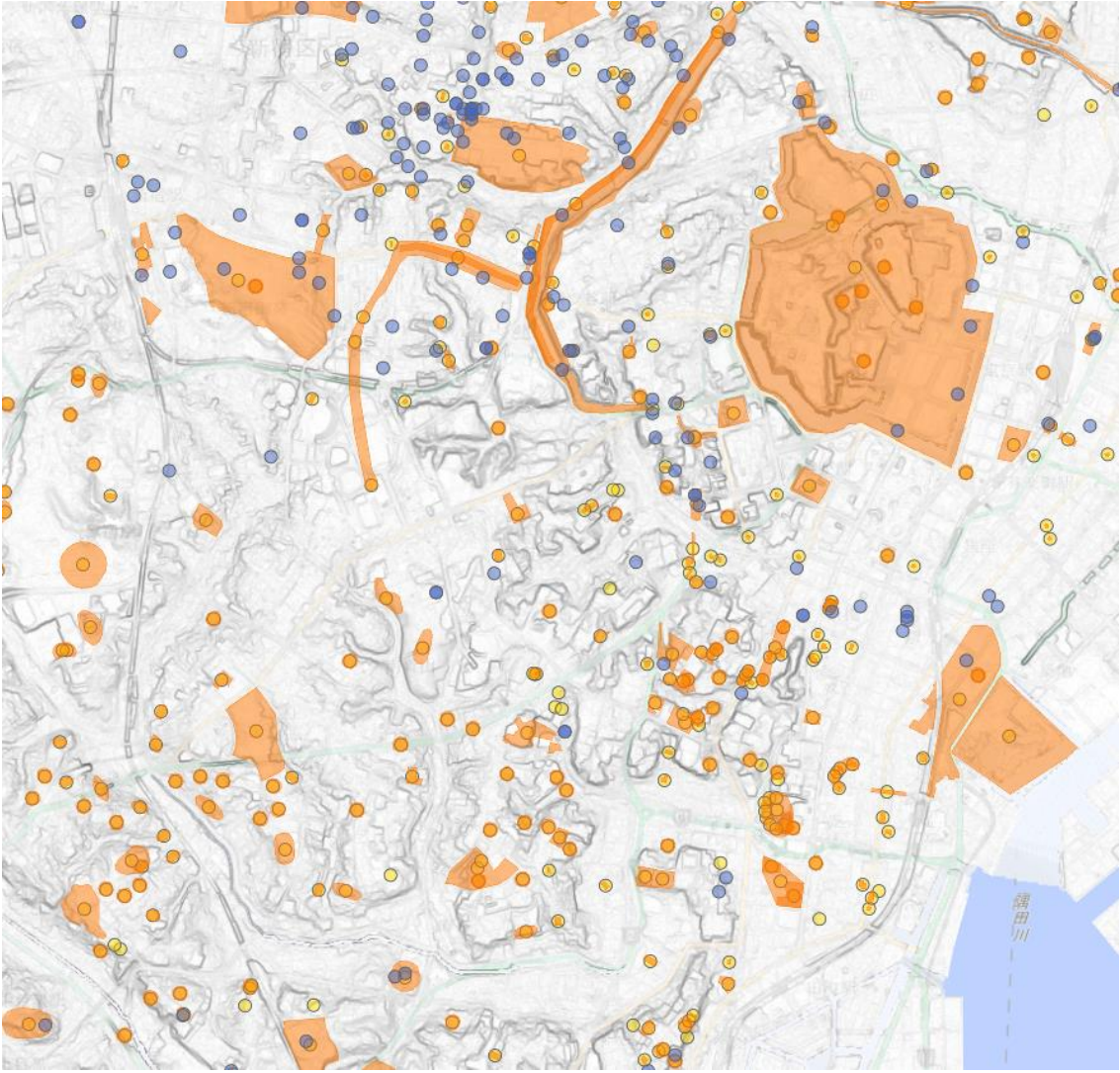
[soran\\_nabunken@nich.go.jp](mailto:soran_nabunken@nich.go.jp)



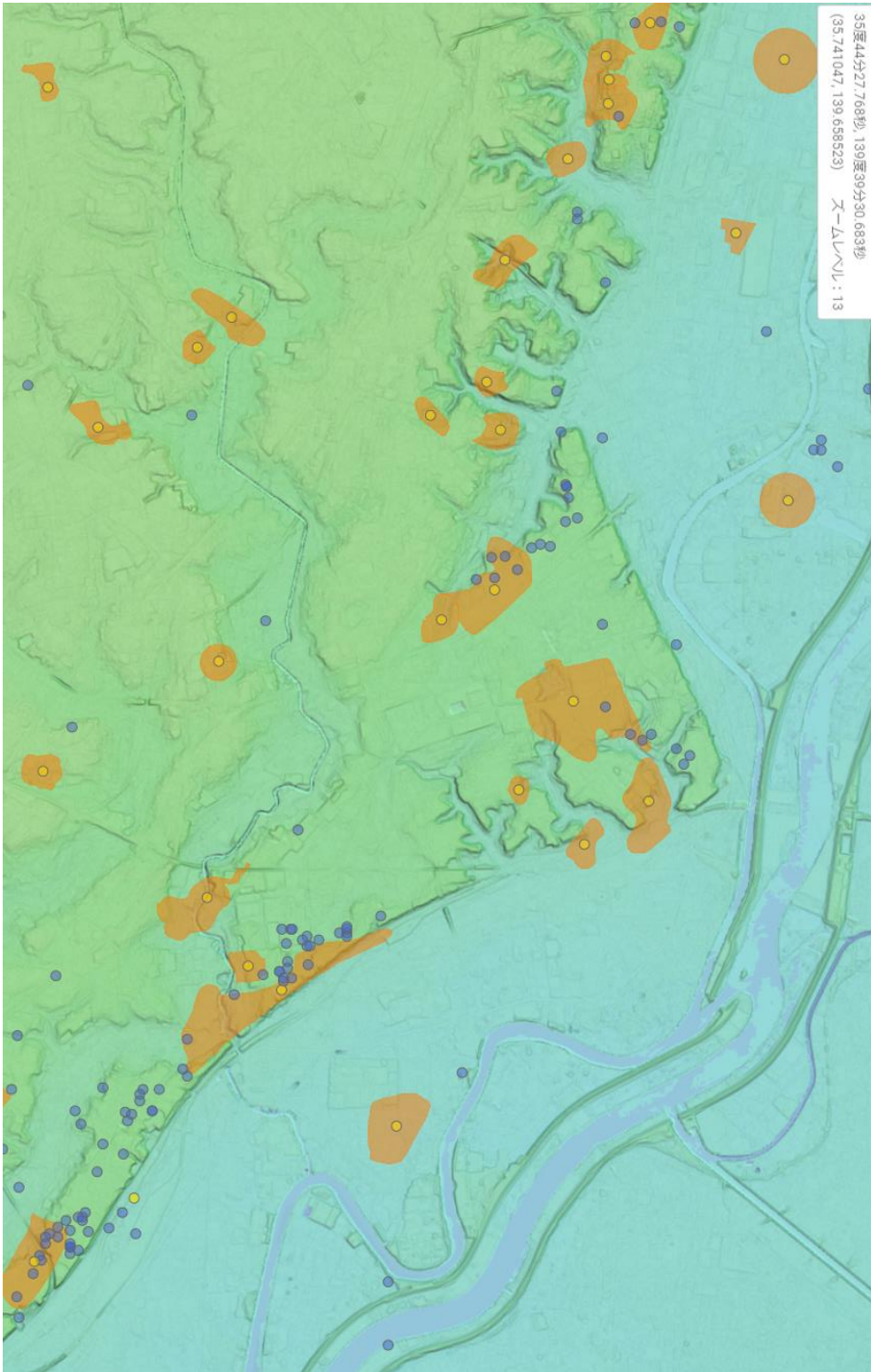
日本全体の状況



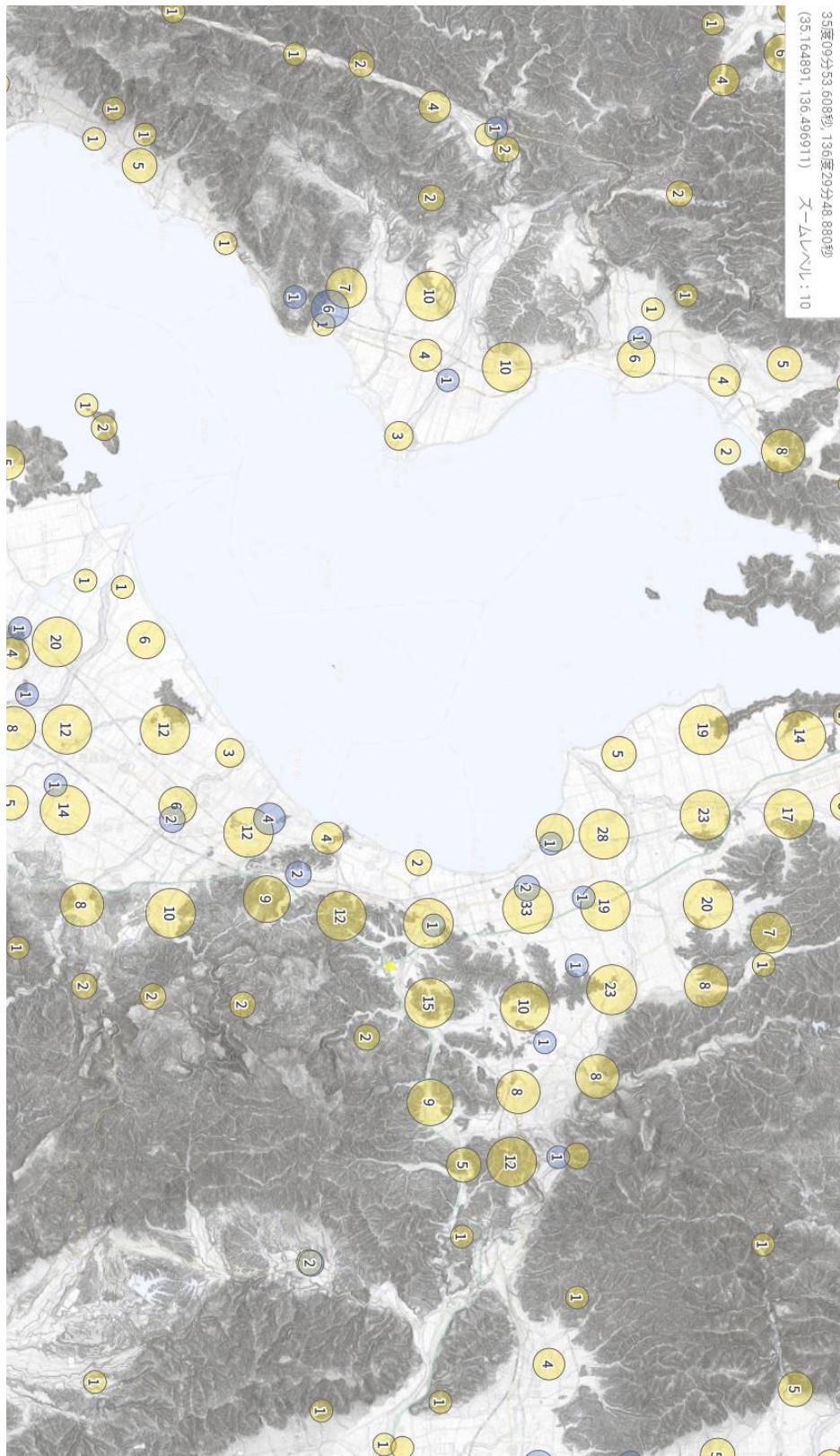
関東平野の文化財分布状況



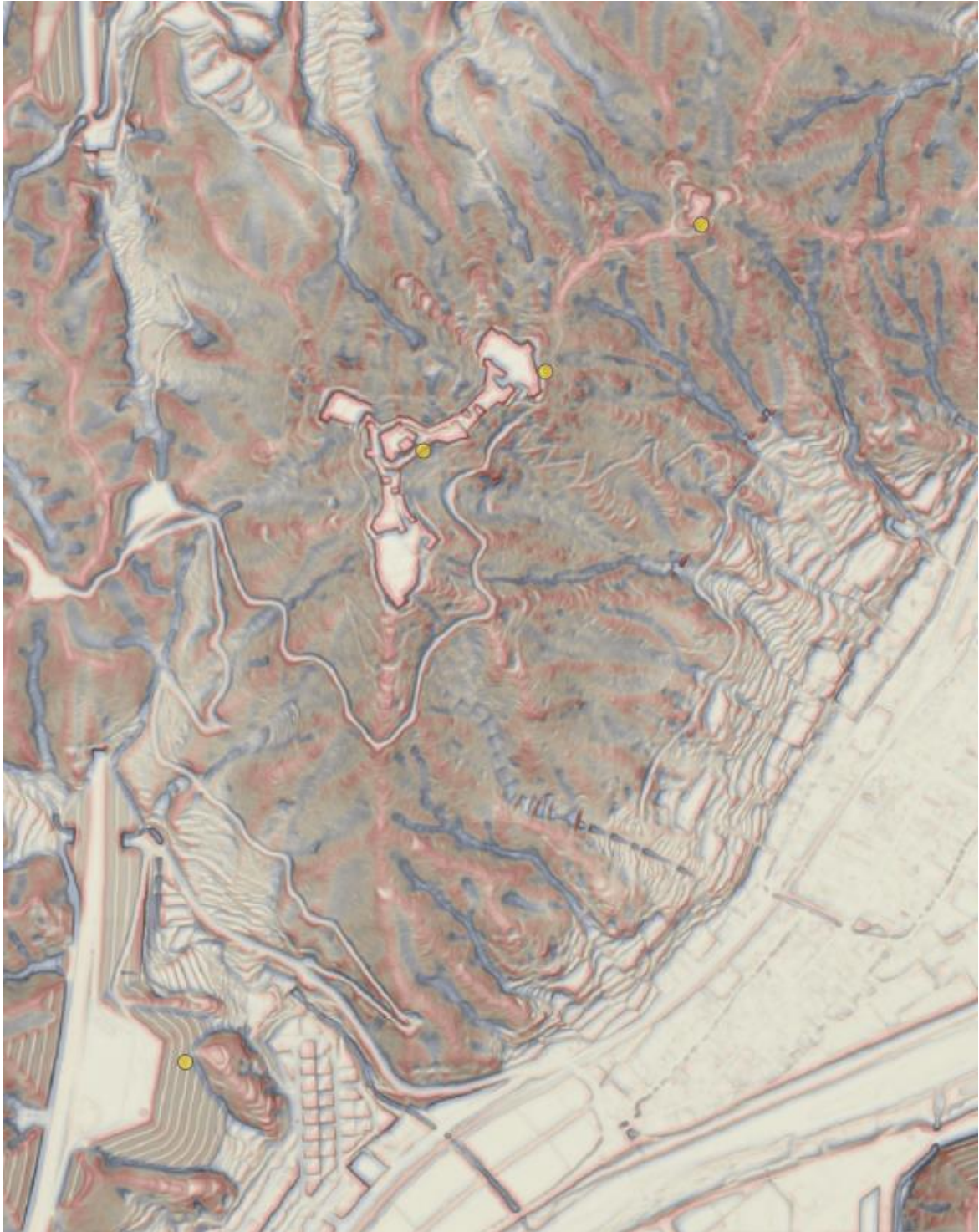
皇居、赤坂周辺の文化財分布状況



例) 地形図と遺跡の立地環境 (関東平野)

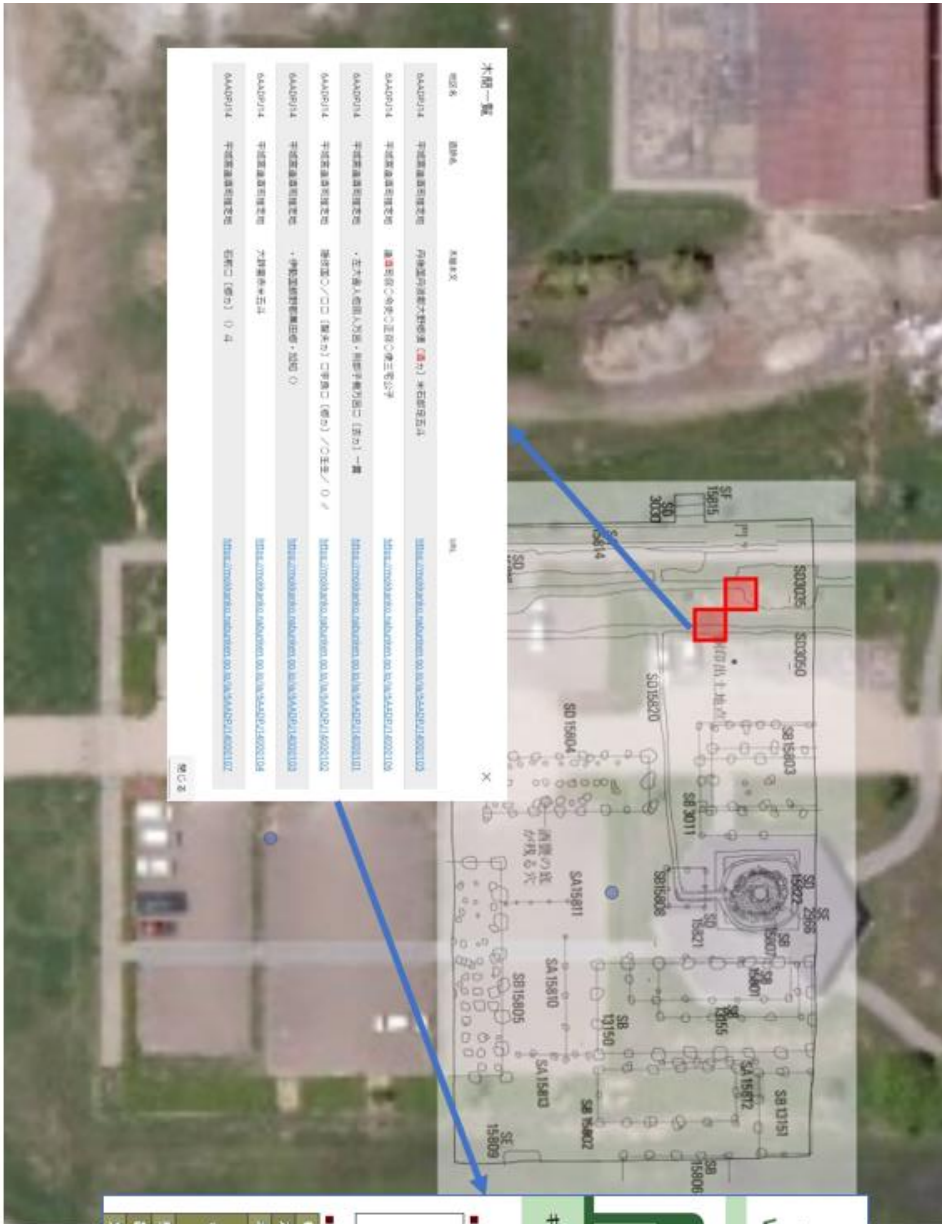


例) 中近世の城郭の分布 (滋賀県琵琶湖東岸)



例) 兵庫県の高精度地図 (CS 立体図) に遺跡の立地を重ねた図 (竹田城)

※遺跡の位置情報は現状を反映していません



木簡車  
Wooden Tablet Database

検索

木簡をさがす

全文

カメラ (画像検索)

キーワード

添付画像

詳細

URL	https://mdkenka.neburken.go.jp/6A40P14/600106
木簡番号	0
本文	遺跡跡(中央の正倉) 正倉(5号)
枚数 (mm)	250
紙	24
文字数	3
出所	木簡15-11層-1(1) (15-11層-2-9-1(1))
文字参照	

例) 平城宮跡の発掘成果 (造酒司井戸)、「酒」の文言を含む出土木簡を重ねた図



データの内訳 2021年7月19日時点

文化財所在地	件数	文化財種別	件数	遺跡種別	件数
北海道	15558	史跡	<b>4968</b>	集落	100880
青森県	11667	天然記念物	4242	洞穴	572
岩手県	6661	建造物	18362	貝塚	6068
宮城県	13399	絵画	901	宮都	3787
秋田県	10328	彫刻	<b>426</b>	官衙	3460
山形県	5127	工芸品	3082	城館	52291
福島県	29124	書籍典籍	906	交通	1552
茨城県	24599	歴史資料	609	窯	10702
栃木県	11024	考古資料	626	田畑	4337
群馬県	22169	有形文化財	12720	製塩	844
埼玉県	15436	無形文化財	2041	製鉄	5152
千葉県	36586	その他	22709	墓	<b>19026</b>
東京都	17946	不明	3409	古墳	104387
神奈川県	8784			横穴	6777
新潟県	12012			祭祀	7950
富山県	14299			経塚	2030
石川県	9837			社寺	15617
福井県	7707			散布地	185404
山梨県	1481				
長野県	3782				
岐阜県	14352				
静岡県	15648				
愛知県	10753				
三重県	15224				
滋賀県	12265				
京都府	20536				
大阪府	19794				
兵庫県	24175				
奈良県	6308				
和歌山県	5967				
鳥取県	8891				
島根県	13329				
岡山県	<b>48472</b>				
広島県	22044				
山口県	1563				
徳島県	4999				
香川県	2960				
愛媛県	8291				
高知県	4698				
福岡県	25120				
佐賀県	7485				
長崎県	6735				
熊本県	20757				
大分県	8007				
宮崎県	1973				
鹿児島県	3307				
沖縄県	2771				
	613950				

## ■国が公開しているデータ：2

文化庁：国指定文化財等データベース（2021年1月29日時点）

国土交通省：都道府県指定文化財データ（データの基準年:平成26年）

## ■奈文研が作成あるいは取りまとめているデータ 2

奈文研遺跡データベース [https://www.i-repository.net/il/meta\\_pub/G0000556remains](https://www.i-repository.net/il/meta_pub/G0000556remains)

奈文研報告書抄録データベース <https://sitereports.nabunken.go.jp/ja/search-site>

## ■都道府県で公開している遺跡地図：6

北海道埋蔵文化財包蔵地オープンデータ, <https://www.harp.lg.jp/opendata/dataset/1245.html>(2021年2月時点)

群馬県遺跡・文化財オープンデータ, <https://www.pref.gunma.jp/07/b2700058.html#tiri8>(2021年2月時点)

富山県埋蔵文化財オープンデータ, <https://opendata.pref.toyama.jp/dataset/gis-maibun>(2021年2月時点)

和歌山県埋蔵文化財オープンデータ, <https://github.com/wakayama-pref-org/buried-cultural-properties>(2021年2月時点)

岡山県埋蔵文化財オープンデータ, <http://www.okayama-opendata.jp/opendata/ga120PreAction.action?keyTitle=b3c63984e9992468c5dc63e9dd1c50288d6a223b&datasetId=cdc5e336-95c1-46ed-8705-0026e0e0d8b8>(2021年2月時点)

熊本県遺跡地図(2021年2月時点, 3/26~新URL：<https://www.pref.kumamoto.jp/soshiki/125/90282.html>)

## ■自治体が公開しているオープンデータ：107

北海道小平町：文化財一覧, <https://www.harp.lg.jp/opendata/dataset/1427.html>(2021年3月19日時点)

北海道新冠町：文化財一覧, <https://www.harp.lg.jp/opendata/dataset/1422.html>(2021年3月19日時点)

北海道登別市：文化財一覧, <https://www.harp.lg.jp/opendata/dataset/587.html>(2021年3月19日時点)

北海道別海町：文化財一覧, <https://www.harp.lg.jp/opendata/dataset/1326.html>(2021年3月19日時点)

北海道網走市：文化財一覧, <https://www.city.abashiri.hokkaido.jp/060soshiki/020dennsannsystem/open-data/bunkazaiichiran.html>(2021年3月19日時点)

福島県只見町：文化財, <https://www.town.tadami.lg.jp/open/index.html>(2021年3月19日時点)

福島県二本松市：文化財一覧, <https://www.city.nihonmatsu.lg.jp/opendata.php>(2021年3月19日時点)

福島県塙町：文化財一覧, <http://www.town.hanawa.fukushima.jp/opendata.php>(2021年3月19日時点)

山形県長井市：文化財一覧, [https://www.city.nagai.yamagata.jp/administration\\_information/6/12/7913.html](https://www.city.nagai.yamagata.jp/administration_information/6/12/7913.html)(2021年3月19日時点)

秋田県にかほ市：文化財一覧, <https://www.city.nikaho.akita.jp/administration/detail.html?id=3190>(2021年3月19日時点)

秋田県男鹿市：文化財一覧, <https://www.city.oga.akita.jp/soshik/bunkasportska/bunkazai/1526.html>(2021年3月19日時点)

茨城県筑西市：文化財一覧, <https://www.city.chikusei.lg.jp/opendata.php>(2021年3月19日時点)

埼玉県越谷市：文化財一覧, <https://opendata.pref.saitama.lg.jp/data/dataset/koshibunzai>(2021年3月19日時点)

埼玉県川口市：文化財一覧, <https://opendata.pref.saitama.lg.jp/data/dataset/kawaguchisicultural-property>(2021年3月19日時点)

群馬県渋川市：文化財一覧, <https://www.city.shibukawa.lg.jp/shisei/jyouchukoukai/opendata/p006227.html>(2021年3月19日時点)

山梨県韮崎市：文化財, <https://www.city.nirasaki.lg.jp/soshikiichiran/somuka/johosuishintanto/1/opendata.html>(2021年3月19日時点)

千葉県富里市：文化財一覧, <https://www.city.tomisato.lg.jp/0000010527.html>(2021年3月19日時点)

東京都：文化財一覧, <https://catalog.data.metro.tokyo.lg.jp/dataset/t000021d0000000017>(2021年3月19日時点)

東京都あきる野市：文化財情報, <https://www.city.akiruno.tokyo.jp/0000009313.html>(2021年3月19日時点)

東京都稲城市：文化財一覧, <https://www.city.inagi.tokyo.jp/shisei/gyosei/opendata/index.html>(2021年3月19日時点)

東京都江東区：江東区の文化財, [https://www.city.koto.lg.jp/012105/koto\\_opendata.html](https://www.city.koto.lg.jp/012105/koto_opendata.html)(2021年3月19日時点)

東京都港区：港区文化財総合目録一覧, <https://catalog.data.metro.tokyo.lg.jp/dataset/t131032d0000000095>(2021年3月19日時点)

東京都狛江市：文化財一覧, <https://catalog.data.metro.tokyo.lg.jp/dataset/t132195d0000000003>(2021年3月19日時点)

東京都渋谷区：文化財一覧, <http://www.city.shibuya.tokyo.jp/kusei/tokei/opendata/index1.html>(2021年3月19日時点)

東京都清瀬市：文化財一覧, <https://www.city.kiyose.lg.jp/opendata/opendataichiran/1001607.html>(2021年3月19日時点)

東京都西東京市：文化財一覧, <https://catalog.data.metro.tokyo.lg.jp/dataset/t132292d0000000004>(2021年3月19日時点)

東京都中野区：文化財一覧, <https://www.city.tokyo-nakano.lg.jp/dept/212500/d027582.html>(2021年3月19日時点)

東京都町田市：文化財・名勝, [http://opendata.city.machida.tokyo.jp/dataset/kyoiku\\_bunkazai](http://opendata.city.machida.tokyo.jp/dataset/kyoiku_bunkazai)(2021年3月19日時点)

東京都東大和市：文化財一覧, <https://catalog.data.metro.tokyo.lg.jp/dataset/t132209d0000000002>(2021年3月19日時点)

東京都日野市：文化財一覧, [http://www.city.hino.lg.jp/cgi-opd/opendata\\_detail.cgi?id=5e9606fe4a0ee6e79e3349ed1464f8115730c1ca](http://www.city.hino.lg.jp/cgi-opd/opendata_detail.cgi?id=5e9606fe4a0ee6e79e3349ed1464f8115730c1ca)(2021年3月19日時点)

東京都八王子市：文化財一覧, <https://www.city.hachioji.tokyo.jp/contents/open/002/p005877.html>(2021年3月19日時点)

神奈川県愛川町：文化財情報, <https://www.town.aikawa.kanagawa.jp/info/opendata/1512548808603.html>(2021年3月19日時点)

神奈川県綾瀬市：文化財一覧, <https://www.city.ayase.kanagawa.jp/hp/page000028100/hpg000028050.htm>(2021年3月19日時点)

神奈川県伊勢原市：文化財データ, <https://www.city.isehara.kanagawa.jp/docs/2019020600020/>(2021年3月19日時点)

神奈川県小田原市：文化財一覧, <https://www.city.odawara.kanagawa.jp/municipality/itpolicy/p25549.html>(2021年3月19日時点)

神奈川県秦野市：文化財一覧, <https://www.city.hadano.kanagawa.jp/www/contents/1505208576337/index.html>(2021年3月19日時点)

静岡県小山市：文化財一覧, <https://opendata.pref.shizuoka.jp/dataset/8286.html>(2021年3月19日時点)

静岡県沼津市：文化財一覧, <https://opendata.pref.shizuoka.jp/dataset/8442.html>(2021年3月19日時点)

静岡県焼津市：文化財等一覧, <https://opendata.pref.shizuoka.jp/dataset/8438.html>(2021年3月19日時点)

静岡県清水町：文化財一覧, <https://opendata.pref.shizuoka.jp/dataset/7806.html>(2021年3月19日時点)

静岡県西伊豆町：文化財一覧, <https://opendata.pref.shizuoka.jp/dataset/8075.html>(2021年3月19日時点)

静岡県富士宮市：文化財一覧, <https://opendata.pref.shizuoka.jp/dataset/8105.html>(2021年3月19日時点)

新潟県加茂市：文化財一覧表, <http://linkdata.org/work/rdfls8214i>(2021年3月19日時点)

新潟県五泉市：文化財一覧, <https://www.city.gosen.lg.jp/organization/3/opendata/6402.html>(2021年3月19日時点)

新潟県柏崎市：文化財一覧, <https://www.city.kashiwazaki.lg.jp/soshikiichiran/sogokikakubu/kikakuseisakuka/2/21/kashiwazakiopendetailist.html>(2021年3月19日時点)

石川県羽咋市：文化財,<https://www.city.hakui.lg.jp/shiseijouhou/hakuishinoshiseijouhou/2/8198.html>(2021年3月19日時点)

石川県加賀市：文化財一覧,<http://opendata-catalogue.city.kaga.ishikawa.jp/dataset/culturalproperty>(2021年3月19日時点)

石川県志賀町：文化財一覧,<https://www.town.shika.lg.jp/jouhou/contents/shikatown-opendata-Library.html>(2021年3月19日時点)

石川県小松市：文化財一覧,<https://www.city.komatsu.lg.jp/shiseijoho/16/1/8551.html>(2021年3月19日時点)

石川県野々市市：文化財,<https://www.city.nonoichi.lg.jp/soshiki/10/155.html>(2021年3月19日時点)

愛知県岡崎市：文化財一覧,<https://www.city.okazaki.lg.jp/1550/1553/208000/p015630.html>(2021年3月19日時点)

愛知県蒲郡市：文化財一覧,<https://opendata-east-mikawa.jp/node/1809>(2021年3月19日時点)

愛知県犬山市：文化財施設,<https://www.city.inuyama.aichi.jp/shisei/toukei/1004741/1004746.html>(2021年3月19日時点)

愛知県碧南市：文化財一覧,[http://www.city.hekinan.lg.jp/jigyousha/open\\_data/15161.html](http://www.city.hekinan.lg.jp/jigyousha/open_data/15161.html)(2021年3月19日時点)

愛知県豊川市：文化財一覧,<https://opendata-east-mikawa.jp/node/1674>(2021年3月19日時点)

愛媛県伊予市：文化財一覧,<https://www.city.iyo.lg.jp/shise/opendata/meta002.html>(2021年3月19日時点)

愛媛県久万高原町：国指定文化財一覧,<https://www.kumakogen.jp/site/data/>(2021年3月19日時点)

愛媛県松山市：松山市内指定文化財一覧,<http://www.city.matsuyama.ehime.jp/shisei/opendata/metadate/bunkazai.html>(2021年3月19日時点)

愛媛県松前町：文化財一覧,<https://www.town.masaki.ehime.jp/site/opendata/4619.html>(2021年3月19日時点)

愛媛県砥部町：文化財一覧,<https://www.town.tobe.ehime.jp/site/tobe-opendata/opendata-list.html>(2021年3月19日時点)

愛媛県東温市：文化財一覧,<https://www.city.toon.ehime.jp/site/130/2178.html>(2021年3月19日時点)

滋賀県甲賀市：文化財一覧,<https://www.city.koka.lg.jp/opendata/>(2021年3月19日時点)

大阪府貝塚市：文化財一覧,<https://www.city.kaizuka.lg.jp/kakuka/soumu/jokan/menu/opendata/bunkazai.html>(2021年3月19日時点)

大阪府高槻市：文化財,<http://linkdata.org/work/rdfls7828i>(2021年3月19日時点)

大阪府堺市：文化財一覧,[https://www.city.sakai.lg.jp/smph/shisei/gyosei/open\\_data/kosodate/index.html](https://www.city.sakai.lg.jp/smph/shisei/gyosei/open_data/kosodate/index.html)(2021年3月19日時点)

大阪府守口市：文化財一覧,[http://www.city.moriguchi.osaka.jp/kakukanoannai/kikakuzaiseibu/digital\\_senryaku/opendate/1621487787057.html](http://www.city.moriguchi.osaka.jp/kakukanoannai/kikakuzaiseibu/digital_senryaku/opendate/1621487787057.html)(2021年3月19日時点)

大阪府大阪市：大阪市指定文化財一覧,<https://data.city.osaka.lg.jp/data/dataset/data-00000501>(2021年3月19日時点)

大阪府富田林市：文化財一覧,<https://www.city.tondabayashi.lg.jp/soshiki/6/35961.html>(2021年3月19日時点)

兵庫県赤穂市：文化財一覧,<https://www.city.ako.lg.jp/soumu/jouhou/opendate.html>(2021年3月19日時点)

兵庫県丹波市：文化財一覧,<https://www1.city.tamba.lg.jp/gl/dataset/bunkazai>(2021年3月19日時点)

兵庫県明石市：文化財一覧,[https://www.city.akashi.lg.jp/soumu/j\\_kanri\\_ka/shise/opendata/index.html](https://www.city.akashi.lg.jp/soumu/j_kanri_ka/shise/opendata/index.html)(2021年3月19日時点)

奈良県王寺町：文化財一覧,<https://www.town.oji.nara.jp/cyoseijyoho/3862.html>(2021年3月19日時点)

奈良県御所市：文化財一覧,<http://www.city.gose.nara.jp/000002623.html>(2021年3月19日時点)

奈良県桜井市：文化財一覧,<https://www.city.sakurai.lg.jp/sosiki/soumu/soumuka/1599716970249.html>(2021年3月19日時点)

奈良県生駒市：文化財一覧,<https://data.city.ikoma.lg.jp/data/dataset/1543543597>(2021年3月19日時点)

奈良県大和郡山市：文化財一覧,<https://www.city.yamatokoriyama.nara.jp/govt/torikumi/jigyoo/005070.html>(2021年3月19日時点)

奈良県田原本町：文化財一覧,[http://www.town.tawaramoto.nara.jp/gyosei/open\\_data/open\\_data\\_list/index.html](http://www.town.tawaramoto.nara.jp/gyosei/open_data/open_data_list/index.html)(2021年3月19日時点)

奈良県東吉野市：文化財一覧,<http://www.vill.higashiyoshino.nara.jp/life/opendata/>(2021年3月19日時点)

奈良県斑鳩町：文化財,<https://www.town.ikaruga.nara.jp/0000001682.html>

和歌山県御坊市：文化財一覧,[http://www.city.gobo.wakayama.jp/sosiki/somu/johoka/tanto/opendata/kyouiku\\_bunka\\_sports\\_seikatu/cultural\\_property.html](http://www.city.gobo.wakayama.jp/sosiki/somu/johoka/tanto/opendata/kyouiku_bunka_sports_seikatu/cultural_property.html)(2021年3月19日時点)

和歌山県有田市：文化財一覧,<https://www.city.arida.lg.jp/shisei/shokai/1003080.html>(2021年3月19日時点)

和歌山県和歌山市：文化財一覧,<http://www.city.wakayama.wakayama.jp/shisei/wakayama/1022424/>(2021年3月19日時点)

徳島県松茂町：文化財一覧,<https://ouropendata.jp/dataset/2177.html>(2021年3月19日時点)

徳島県北島町：文化財一覧,<https://ouropendata.jp/dataset/2045.html>(2021年3月19日時点)

島根県江津市：文化財一覧,<https://shimane-opendata.jp/db/dataset/gotsuculturalproperty>(2021年3月19日時点)

広島県熊野町：文化財一覧,<http://mob.tpj.co.jp/ckan/dataset/cultural-property-kumano>(2021年3月19日時点)

山口県上関町：文化財一覧,<https://www.town.kaminoseki.lg.jp/%e4%b8%8a%e9%96%a2%e7%94%ba%e3%82%aa%e3%83%bc%e3%83%97%e3%83%b3%e3%83%87%e3%83%bc%e3%82%bf%e3%82%b5%e3%82%a4%e3%83%88.html>(2021年3月19日時点)

佐賀県多久市：文化財一覧,[https://data.bodik.jp/dataset/412040\\_bunkazai/resource/36463a0f-9fbb-4b98-b586-7d2c3eef964](https://data.bodik.jp/dataset/412040_bunkazai/resource/36463a0f-9fbb-4b98-b586-7d2c3eef964)(2021年3月19日時点)

佐賀県鳥栖市：文化財一覧,<https://www.city.tosu.lg.jp/5726.htm>(2021年3月19日時点)

長崎県時津町：文化財一覧,[https://data.bodik.jp/dataset/423084\\_cultural\\_property/resource/73355cad-6131-4ceb-b032-2142ecbebd7a](https://data.bodik.jp/dataset/423084_cultural_property/resource/73355cad-6131-4ceb-b032-2142ecbebd7a)(2021年3月19日時点)

長崎県大村市：文化財一覧,[https://data.bodik.jp/dataset/422053\\_cultural\\_property/resource/0cb93a40-7ce6-4c0f-a14d-18da4c9fc715](https://data.bodik.jp/dataset/422053_cultural_property/resource/0cb93a40-7ce6-4c0f-a14d-18da4c9fc715)(2021年3月19日時点)

長崎県長崎市：文化財一覧,[https://data.bodik.jp/dataset/422011\\_cultural\\_property/resource/668275e0-7875-4f43-bef4-6f109acd8324](https://data.bodik.jp/dataset/422011_cultural_property/resource/668275e0-7875-4f43-bef4-6f109acd8324)(2021年3月19日時点)

長崎県長与町：文化財一覧,[https://data.bodik.jp/dataset/423076\\_cultural\\_property/resource/1db39108-d2a7-4ba2-b195-13eb64ee683c](https://data.bodik.jp/dataset/423076_cultural_property/resource/1db39108-d2a7-4ba2-b195-13eb64ee683c)(2021年3月19日時点)

長野県塩尻市：文化財一覧,<http://linkdata.org/work/rdfls8272i>(2021年3月19日時点)

福岡県久留米市：指定文化財一覧,[https://data.bodik.jp/dataset/402036\\_0001200\\_00001](https://data.bodik.jp/dataset/402036_0001200_00001)(2021年3月19日時点)

福岡県小郡市：指定文化財一覧,[https://data.bodik.jp/dataset/402168\\_bunzai](https://data.bodik.jp/dataset/402168_bunzai)(2021年3月19日時点)

福岡県大川市：指定文化財一覧,[https://data.bodik.jp/dataset/402125\\_cultural\\_property](https://data.bodik.jp/dataset/402125_cultural_property)(2021年3月19日時点)

福岡県大木町：指定文化財一覧,[https://data.bodik.jp/dataset/405221\\_bunkazai](https://data.bodik.jp/dataset/405221_bunkazai)(2021年3月19日時点)

福岡県粕屋町：文化財一覧,<https://ckan.open-governmentdata.org/dataset/efcccd26-d908-4eb1-8b46-9f34565ba0e4>(2021年3月19日時点)

宮崎県宮崎市：文化財一覧,[https://data.bodik.jp/dataset/452017\\_bunkazai/resource/04ef0f13-746d-4b69-8924-a9968aad5ffa](https://data.bodik.jp/dataset/452017_bunkazai/resource/04ef0f13-746d-4b69-8924-a9968aad5ffa)(2021年3月19日時点)

熊本県：熊本県文化財一覧,<https://www.pref.kumamoto.jp/soshiki/211/82808.html>(2021年3月19日時点)

鹿児島県始良市：国もしくは地方公共団体が指定、登録、選定等を行った文化財についての一覧,[https://data.bodik.jp/dataset/462250\\_cultural\\_property/resource/e51660a5-2a9d-41e7-935a-32b277ee7812](https://data.bodik.jp/dataset/462250_cultural_property/resource/e51660a5-2a9d-41e7-935a-32b277ee7812)(2021年3月19日時点)

鹿児島県肝付町：文化財一覧,[https://data.bodik.jp/dataset/464929\\_cultural\\_property/resource/bd9aa7d6-ab7c-48f3-b728-d7617669252e](https://data.bodik.jp/dataset/464929_cultural_property/resource/bd9aa7d6-ab7c-48f3-b728-d7617669252e)(2021年3月19日時点)

沖縄県奄美市：文化財一覧,[https://data.bodik.jp/dataset/462225\\_property/resource/dc1fa9b4-3727-4748-a148-b655680fc39c](https://data.bodik.jp/dataset/462225_property/resource/dc1fa9b4-3727-4748-a148-b655680fc39c)(2021年3月19日時点)

沖縄県垂水市：文化財一覧,[https://data.bodik.jp/dataset/462144\\_cultural\\_property\\_2019/resource/a3a33d3b-5e34-4ce9-b900-cd29c7424930](https://data.bodik.jp/dataset/462144_cultural_property_2019/resource/a3a33d3b-5e34-4ce9-b900-cd29c7424930)(2021年3月19日時点)

沖縄県那覇市：文化財一覧,<https://www.city.naha.okinawa.jp/online/opendata/bunka>(2021年3月19日時点)

沖縄県北中城村：文化財一覧,<https://www.vill.kitanakagusuku.lg.jp/kitanakagusukusonitsuite/data/1876.html>(2021年3月19日時点)

○平城宮・京の調査研究にとって今回の WebGIS の意義をどういったものでしょうか。

端的に言うと、平城宮跡、平城京跡の発掘調査成果を総合的に公開・活用するためのプラットフォーム機能を構築できたことにあります。今回は代表的な資料として木簡に限った内容になっていますが、今後他の遺物や遺構についての情報集約を図っていけば、平城宮跡・平城京跡の研究拠点としての機能を担う総合的なシステムに育てていけると思います。これまで個々バラバラな状態だった平城宮跡・平城京跡の発掘調査情報の一元化の実現に、一定の見通しが得られたともいえるでしょう。

○なぜ木簡と位置情報を組み合わせようと考えましたか。

木簡は文字資料であると同時に考古資料でもあります。出土地点や層位が木簡の重要な情報になります。これまでもそうした情報は遺跡名や出土地区・層位などの形でメタデータの一つとして提供されてきていますが、具体的にどこなのかをイメージすることは容易なことではありませんでした。

そこで、これを地図上に落とし込むことで可視化し、その木簡がもっている出土情報をよりわかりやすい形で提供することを考えました。個々の木簡のもつ考古学的な情報の利用が格段に便利になるとともに、複数の木簡の考古学情報の比較検討という新しい道を開くものともなるでしょう。

○奈良文化財研究所は、長年にわたって平城宮・京を調査しています。いままでどのように成果を蓄積し、公開していて、この GIS によってどのように変わっていくのでしょうか。

奈良文化財研究所が平城宮跡の発掘調査を継続的に担当するようになったのは 1959 年からで、以来その蓄積は足かけ 64 年に及びます。これまでに調査を終えたのはまだ 38% 程度ですが、平城宮そのものの解明だけでなく、古代律令国家の建設過程の解明に重要な情報をもたらしてきました。

これまで調査ごとの記者発表・現地説明会を皮切りに、年度毎の発掘調査の概要報告、地区ごとの発掘調査報告書（『平城宮発掘調査報告』）という流れで、個々の遺構や遺物、遺構変遷や遺跡の全体的な理解について、研究成果を公開してきました。また、木簡を初めとする遺物について、個別のデータベースを公開し、研究者だけでなく広く一般の方々の利用の便を図ってきました。

しかし、発掘調査で得られた成果の全体像の把握は、大部の発掘調査報告書を読み込んで理解するしかなく、考古学の研究者は別としても、日本古代史の研究者であってもそれを理解するのは容易なことではなく、まして一般の方々の利用はなかなか難しいのが現状でした。

今回は木簡の出土情報ですが、今後この WebGIS に木簡以外の瓦・土器・木器などその他の遺物の情報、検出遺構の情報などを集約し、平城宮跡、ひいては平城京跡の発掘調査情報の総合的なプラットフォームにしていくことができれば、個々の遺物の研究だけでなく、遺跡・遺構と結び付いた遺物の研究、さらにはそれら発掘調査情報の総合的な利用に新たな道を開くことが期待できます。また、将来的には遺跡相互の比較検討なども可能になり、日本の考古学・歴史学研究に計り知れない寄与が期待できるでしょう。

**○木簡研究において、この WebGIS はどのような効果をもたらしますか。**

木簡の文字情報と位置情報を WebGIS によって簡便に取り出せるようになれば、木簡が文字資料としての情報だけでなく、木製品として、考古資料としての情報を含め、遺跡・遺構に結び付いた総合的な資料であることが目に見える形で理解できるようになり、そうした資料として木簡を真に総合的に活用する道を開く効果が得られることが期待できます。

また、将来的に木簡が出土した遺構・遺跡の情報や、共伴遺物の情報を簡便に検索できるようになれば、その木簡のもつ史料的価値に関する理解が格段に深まることが期待できます。

**○この WebGIS を使うと今後の都城研究にどのような効果が得られますか。**

これまでの平城宮跡、平城京跡の発掘調査成果の集約を図ることで、その比較検討、体系化が容易になり、その実態解明が大きく進展するでしょう。平城宮跡、平城京跡は、日本の古代都城の中でも最も調査の進んでいる都城です。したがって、その調査成果の体系化は、他の都城の調査成果の集約にも大きな影響を与えることが期待できますし、都城研究全体の発展にも大きく寄与することになるでしょう。

**○日本の古代史研究において、この WebGIS はどのような効果をもたらしますか。**

都城制の研究は、日本古代律令国家の研究において大きなウェイトを占める研究分野です。都城の発展の歴史は、律令国家の歴史であるといっても過言ではありません。したがって、都城制の研究、木簡の研究に大きな寄与が期待できるこの WebGIS が、日本の古代史研究のさらなる進展にとって大きなインパクトを与える効果をもたらすのは間違いないことでしょう。

**○連絡先**

渡辺 晃宏 (Watanabe Akihiro)

奈良大学文学部史学科

〒631-8502 奈良市山陵町 1500

E-mail : watanabea@daibutsu.nara-u.ac.jp

TEL : 0742-41-9529