



第57号土壙 (第52图50)



第57号土壙 (第52图51)



第57号土壙 (第52图54)



第57号土壙 (第52图55)



第57号土壙 (第53图72)



第57号土壙 (第53图73)



第57号土壙 (第53图77)



第57号土壙 (第53图78)



第57号土壙 (第53图86)



第57号土壙 (第53图90)



第57号土壙 (第53图91)



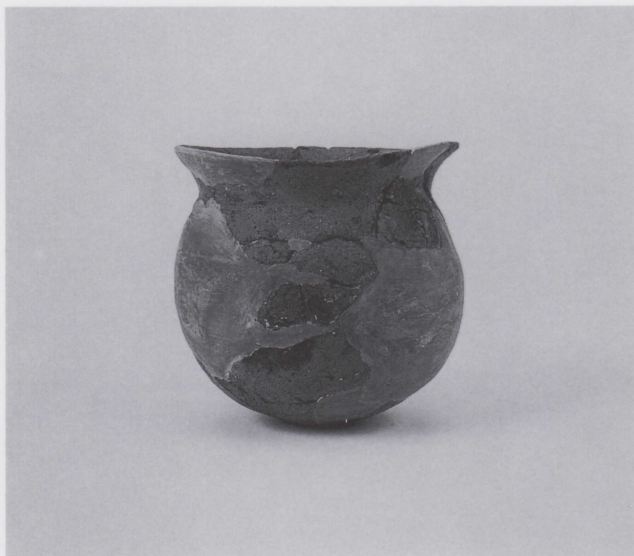
第57号土壙 (第53图92)



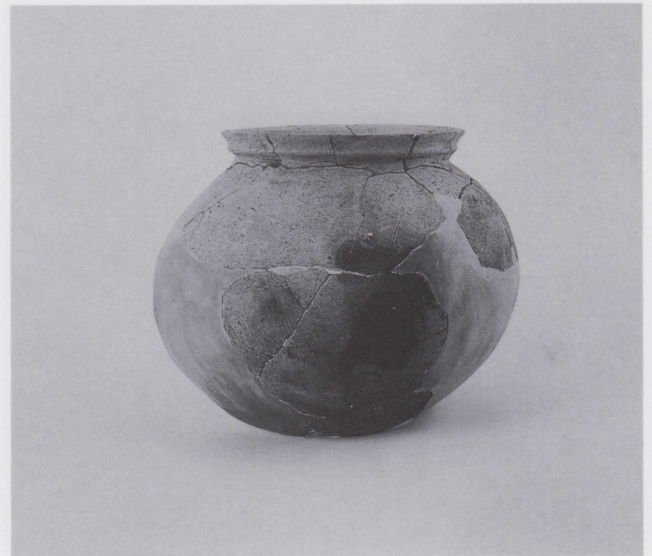
第57号土壙 (第54图103)



第57号土壙 (第54图104)



第57号土壙 (第54图105)



第57号土壙 (第54图107)



第57号土壙 (第54图108)



第57号土壙 (第54图110)



第57号土壙 (第54图111)



第57号土壙 (第54图115)



第57号土壙 (第54图116)



第57号土壙 (第54图117)



第57号土壙 (第55图120)



第57号土壙 (第55图123)



第57号土壙 (第55图130)



第57号土壙 (第55图131)



第57号土壙 (第55图132)



第57号土壙 (第55图135)



第57号土壙 (第55图136)



第57号土壙 (第55图142)



第57号土壙 (第55图143)



第57号土壙 (第55图145)



第57号土壙 (第55图146)



第57号土壙 (第55图147)



第57号土壙 (第55图152)



第57号土壙 (第55图153)



第57号土壙 (第55图154)



第57号土壙 (第55图155)



第2号井戸跡 (第60图4)



第2号井戸跡 (第60图7)



第2号井戸跡 (第60图14)



第2号井戸跡 (第60图16)



第2号井戸跡 (第60图17)



第2号井戸跡 (第60图18)



第2号井戸跡 (第60图19)



第3号井戸跡 (第61图24)



第3号井戸跡 (第61图29・30)



第3号井戸跡 (第61图31)



第3号井戸跡 (第61図32)



第3号井戸跡 (第61図35)



第6号井戸跡 (第61図36)



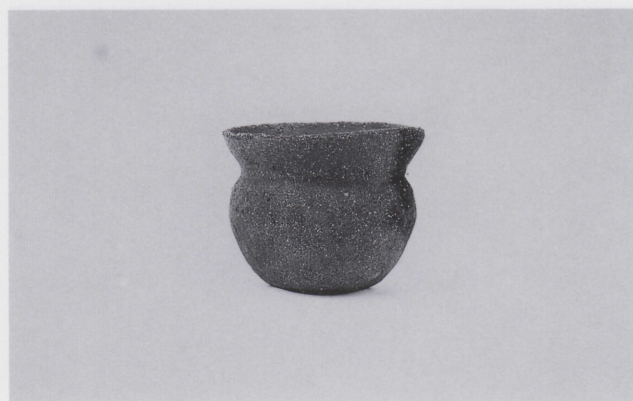
第6号井戸跡 (第61図40)



第6号井戸跡 (第61図41)



第6号井戸跡 (第61図42)



第6号井戸跡 (第61図43)



第6号井戸跡 (第61図44)





第6号井戸跡 (第61図45)



第1号周溝遺構 (第67図1)



第1号周溝遺構 (第67図4)



第1号周溝遺構 (第67図12)



第1号周溝遺構 (第67図13)



第1号周溝遺構 (第67図14)



第1号周溝遺構 (第67図15)



第1号周溝遺構 (第67図18)



第 1 号周溝遺構 (第67図22)



第 1 号周溝遺構 (第67図23)



第 1 号周溝遺構 (第67図24)



第 1 号周溝遺構 (第67図27)



第 5 号周溝遺構 (第68図39)



第 5 号周溝遺構 (第68図40)



第 5 号周溝遺構 (第68図49)



第 5 号周溝遺構 (第68図51)



第1号沟迹 (第99图3)



第1号沟迹 (第99图4)



第5号沟迹 (第99图21)



第5号沟迹 (第99图22)



第5号沟迹 (第99图28)



第5号沟迹 (第99图30)



第 5 号溝跡 (第99図31)



第 5 号溝跡 (第99図33)



第 7 号溝跡 (第100図39)



第 7 号溝跡 (第100図40)



第 7 号溝跡 (第100図42)



第 7 号溝跡 (第100図44)



第 7 号溝跡 (第100図51)



第 7 号溝跡 (第100図52)



第7号沟迹 (第100图56)



第7号沟迹 (第100图62)



第7号沟迹 (第100图65)



第7号沟迹 (第100图67)



第8号沟迹 (第101图82)



第8号沟迹 (第101图87)



第8号沟迹 (第101图91)



第8号沟迹 (第101图92)



第8号沟迹 (第101图95)



第9号沟迹 (第101图98)



第10号沟迹 (第102图102)



第12号沟迹 (第102图110)



第12号沟迹 (第102图111)



第12号沟迹 (第102图112)



第13号沟迹 (第102图115)



第13号沟迹 (第102图116)



第13号溝跡 (第102図120)



第13号溝跡 (第102図121)



第13号溝跡 (第102図127)



第19号溝跡 (第103図128)



第19号溝跡 (第104図153)



第19号溝跡 (第104図158)



第19号溝跡 (第104図159)



第19号溝跡 (第104図163)



第19号沟迹 (第104图166)



第19号沟迹 (第104图168)



第19号沟迹 (第104图176)



第19号沟迹 (第104图177)



第19号沟迹 (第104图190)



第19号沟迹 (第105图198)



第19号沟迹 (第105图199)



第19号沟迹 (第105图203)





第19号沟迹 (第105图206)



第19号沟迹 (第105图207)



第19号沟迹 (第105图208)



第19号沟迹 (第105图211)



第19号沟迹 (第105图225)



第19号沟迹 (第105图229)



第19号沟迹 (第105图233)



第19号沟迹 (第105图236)



第19号溝跡 (第106図238)



第19号溝跡 (第106図242)



第19号溝跡 (第106図243)



第19号溝跡 (第106図244)



第19号溝跡 (第106図254)



第19号溝跡 (第106図260)



第19号溝跡 (第106図261)



第19号溝跡 (第106図262)



第19号溝跡 (第106図263)



第19号溝跡 (第106図269)



第20号溝跡 (第107図274)



第20号溝跡 (第107図275)



第20号溝跡 (第107図276)



第20号溝跡 (第107図277)



第20号溝跡 (第107図280)



第20号溝跡 (第107図290)



第20号溝跡 (第107図291)



第20号溝跡 (第107図292)



第20号溝跡 (第108図293)



第20号溝跡 (第108図294)



第20号沟迹 (第108图296)



第20号沟迹 (第108图297)



第20号沟迹 (第108图298)



第20号沟迹 (第108图300)



第20号沟迹 (第108图301)



第20号沟迹 (第108图302)



第20号沟迹 (第108图303)



第20号沟迹 (第108图305)



第20号沟迹 (第108图308)



第20号沟迹 (第108图311)



第20号沟迹 (第108图312)



第20号沟迹 (第108图313)



第20号溝跡 (第108図314)



第20号溝跡 (第108図315)



第20号溝跡 (第108図316)



第20号溝跡 (第109図317)



第20号溝跡 (第109図319)



第20号溝跡 (第109図322)



第20号沟迹 (第109图325)



第20号沟迹 (第109图326)



第20号沟迹 (第109图329)



第20号沟迹 (第109图330)



第20号沟迹 (第109图333)



第20号沟迹 (第109图334)



第20号沟迹 (第109图335)



第20号沟迹 (第109图336)





第20号溝跡 (第109図341)



第21号溝跡 (第110図349)



第21号溝跡 (第110図350)



第21号溝跡 (第110図351)



第21号溝跡 (第110図361)



第21号溝跡 (第111図363)



第21号溝跡 (第111図364)



第21号溝跡 第111図367



第21号沟迹 (第111图368)



第21号沟迹 (第111图369)



第21号沟迹 (第111图371)



第21号沟迹 (第111图375)



第21号沟迹 (第111图376)



第21号沟迹 (第111图377)



第21号沟迹 (第111图378)



第21号沟迹 (第111图379)



第21号溝跡 (第111図380)



第21号溝跡 (第111図382)



第21号溝跡 (第111図383)



第21号溝跡 (第111図389)



第21号溝跡 (第111図393)



第21号溝跡 (第111図394)



第21号溝跡 (第111図395)



第21号溝跡 (第111図398)



第21号沟迹 (第111图399)



第21号沟迹 (第111图400)



第21号沟迹 (第111图402)



第21号沟迹 (第111图403)



第23号沟迹 (第112图411)



第23号沟迹 (第112图416)



第23号沟迹 (第112图435)



第23号沟迹 (第113图438)



第23号沟迹 (第113图442)



第23号沟迹 (第113图452)



第23号沟迹 (第113图456)



第23号沟迹 (第113图458)



第23号沟迹 (第113图461)



第27号沟迹 (第114图475)



第30号沟迹 (第114图491)



第30号沟迹 (第114图494)



第37号溝跡 (第115図498)



第37号溝跡 (第115図503)



第37号溝跡 (第115図505)



第49号溝跡 (第115図510)



第1号性格不明遺構 (第119図2)



第1号性格不明遺構 (第119図3)



第1号性格不明遺構 (第119図4)



第1号性格不明遺構 (第119図9)



第1号性格不明遺構 (第119図10)



第1号性格不明遺構 (第119図11)



第1号性格不明遺構 (第119図12)



第1号性格不明遺構 (第119図14)



第1号性格不明遺構 (第119図17)



第1号性格不明遺構 (第119図20)



第1号性格不明遺構 (第119図27)



第1号性格不明遺構 (第119図28)



第1号性格不明遺構 (第119図31)



第1号性格不明遺構 (第119図32)



第1号性格不明遺構 (第119図33)



第1号性格不明遺構 (第119図34)



第1号性格不明遺構 (第119図35)



土器集中区 (第122図1)





土器集中区 (第122図2)



土器集中区 (第122図3)



土器集中区 (第122図4)



土器集中区 (第122図5)



土器集中区 (第122図6)



土器集中区 (第122図8)



土器集中区 (第122図9)



土器集中区構 (第122図10)



土器集中区 (第123図15)



土器集中区 (第123図16)



土器集中区 (第123図24)



土器集中区 (第123図26)



土器集中区 (第123図28)



土器集中区 (第123図29)



土器集中区 (第123図30)



土器集中区 (第123図34)



土器集中区 (第123图43)



土器集中区 (第123图44)



土器集中区 (第123图49)



土器集中区 (第123图50)



土器集中区 (第123图52)



土器集中区 (第123图54)



土器集中区 (第123图55)



土器集中区 (第123图58)



E 2-P 2 (第137図1)



E 4-P 5 (第137図2)



E 2-P 2 (第137図4)



E 4-P 5 (第137図5)



グリッド (第138図1)



グリッド (第138図2)



グリッド (第138図3)



グリッド (第138図6)



グリッド (第138図7)



グリッド (第138図11)



グリッド (第138図15)



グリッド (第138図16)



グリッド (第138図18)



グリッド (第138図21)



グリッド (第139図24)



グリッド (第139図25)



B区一括 (第139図27)



B区一括 (第139図33)



グリッド (第139図35)



グリッド (第139図37)



B区一括 (第139図38)



グリッド (第139図39)



グリッド (第139図40)



グリッド (第139図41)



表採 (第139図42)



第1号埋甕 (第141図1)

# 報 告 書 抄 録

ふりがな	しろいぬまいせき							
書名	白井沼遺跡Ⅱ							
副書名	一般国道468号首都圏中央連絡自動車道新設事業関係埋蔵文化財調査報告							
巻次								
シリーズ名	埼玉県埋蔵文化財調査事業団報告書							
シリーズ番号	第328集							
編著者名	栗岡 潤							
編集機関	財団法人 埼玉県埋蔵文化財調査事業団							
所在地	〒369-0108 埼玉県熊谷市船木台4-4-1 TEL0493-39-3955							
発行年月日	西暦2007(平成19)年3月28日							
ふりがな 所収遺跡	ふりがな 所在地	コード		北緯	東経	調査期間	調査面積 (㎡)	調査原因
		市町村	遺跡番号	° ' "	° ' "			
しろいぬまいせき 白井沼遺跡	さいたまけんひきぐん 埼玉県比企郡 かわじままちおおあざしろいぬま 川島町大字白井沼 あざひろあい 字広合266他	11346	08	35° 59' 03"	139° 29' 11"	20030922~ 20040320  20050408~ 20050630	6,700	道路建設
所収遺跡	種別	主な時代	主な遺構		主な遺物		特記事項	
白井沼遺跡	集落跡	縄文時代	埋甕 1		縄文土器・石器		縄文時代中期の完形土器が、川島の低地遺跡では初めて出土した。	
		古墳時代前期 近世以降	住居跡 5軒 掘立柱建物跡 4棟 周溝遺構 4基 土壇 55基 溝跡 47条 井戸跡 6基		土師器 土製品 石製品		搬入品と考えられる大廓式土器が多数出土。また、鶏形土製品が溝中から出土。	



埼玉県埋蔵文化財調査事業団報告書 第328集

---

比企郡川島町

---

## 白井沼遺跡 II

---

一般国道468号首都圏中央連絡自動車道新設事業関係埋蔵文化財調査報告

平成19年 3月14日 印刷

平成19年 3月28日 発行

発行／財団法人 埼玉県埋蔵文化財調査事業団  
〒369-0108 埼玉県熊谷市船木台 4丁目 4番地 1  
電話 0493 (39) 3955  
<http://www.saimaibun.or.jp>

印刷／誠美堂印刷株式会社