



(1)SK40遺物出土状況(西より)



(2)SK101遺物出土状況(東より)



(3)SK109遺物出土状況(北より)



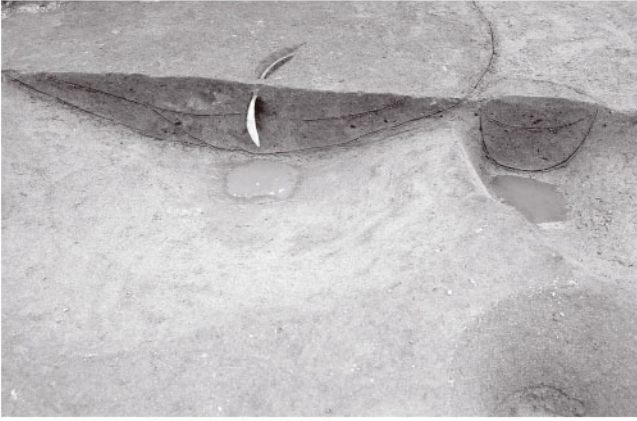
(4)SK107遺物出土状況(南より)



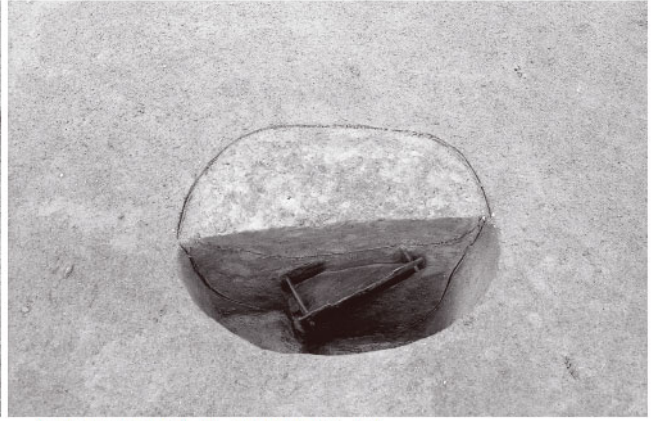
(1)SK110遺物出土状況(西より)



(2)SK140遺物出土状況(東より)



(1)SK111半截状況(東より)



(2)SK155遺物出土状況(南より)



(3)SK165遺物出土状況(東より)



(4)SK197遺物出土状況(東より)



(5)SP583遺物出土状況(西より)



(6)SP584遺物出土状況(南東より)



(7)SP620遺物出土状況(東より)



(8)SP880遺物出土状況(南より)



(1)SD7杭列(東より)



(2)SD10杭列(東より)



(3)SD11杭列(南より)



(4)SD19杭列(東より)



(5)SD21杭列(南より)



(1)SD11遺物出土状況(西より)



(2)SD86遺物出土状況(東より)



(3)SD164遺物出土状況(東より)



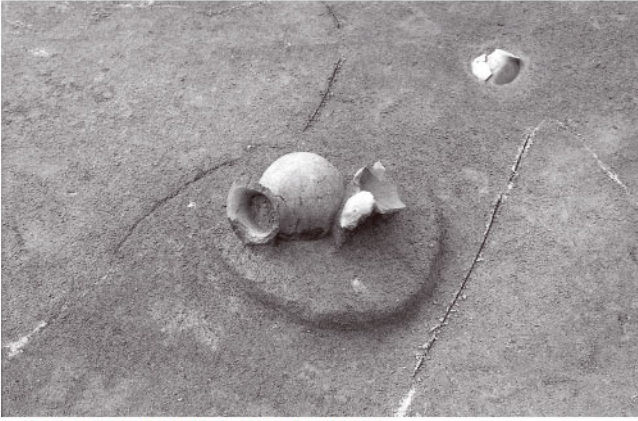
(1)SD166遺物出土状況(東より)



(2)SD168遺物出土状況(東より)



(3)SD186遺物出土状況(南より)



(1)SD191遺物出土状況(東より)



(2)SD213遺物出土状況(西より)



(3)SD216遺物出土状況(西より)



(4)SD253遺物出土状況(北東より)



(5)SD253遺物出土状況(西より 奥はST40南溝)



(1)SD324西側 遺物出土状況(南より)



(2)SD324護岸板出土状況(南より)





(1)SD324東側 遺物出土状況(東より)



(2)SD363遺物出土状況(西より)



(3)SD356遺物出土状況(南より)



214-4



214-3



215-2



215-8



216-1



215-10



217-4



216-5



216-3



220-8



216-6



216-4



220-3



216-7

方形周溝墓出土土器



方形周溝墓出土土器

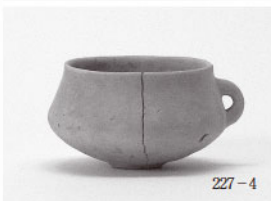


方形周溝墓出土土器



方形周溝墓出土土器

図版第九八 遺物



方形周溝墓出土土器



228-7



228-5



228-8



228-4



229-1



228-17



228-16

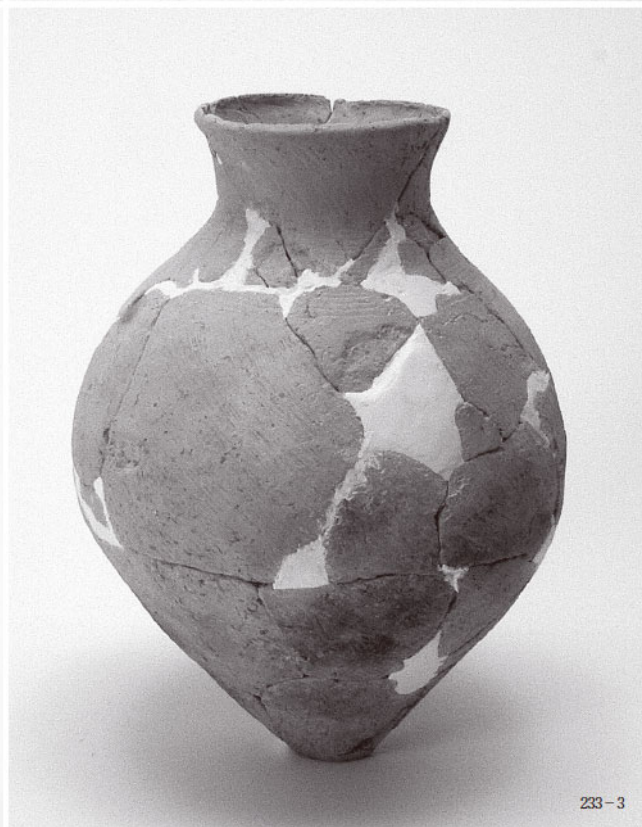


229-4



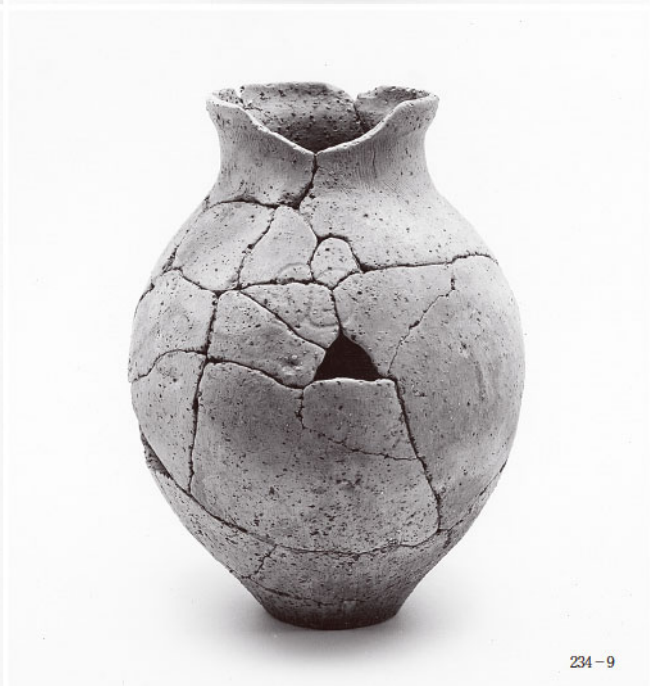
229-2

方形周溝墓出土土器



方形周溝墓出土土器





方形周溝墓出土土器



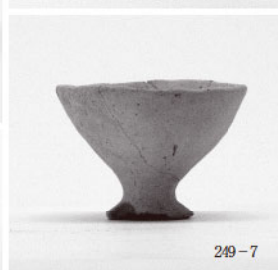
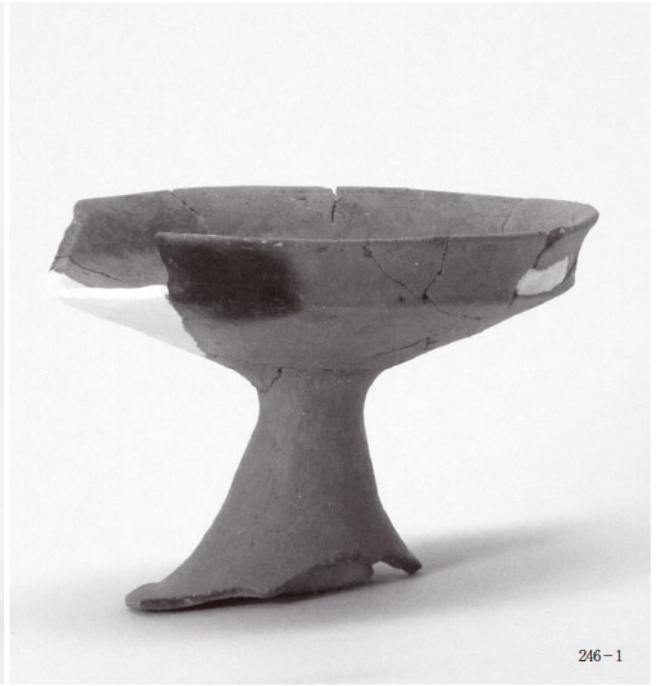
土坑(木棺)墓・周溝建物・井戸出土土器



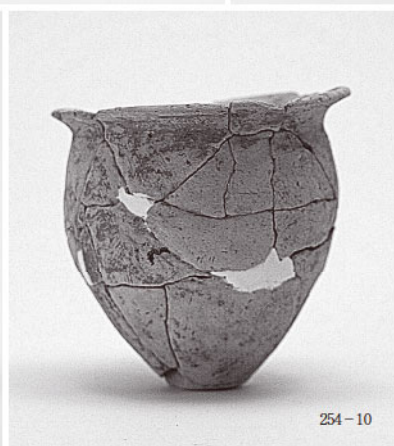
土坑出土土器



土器棺



土坑・ピット・溝出土土器



溝出土土器



255-8



255-10



255-11



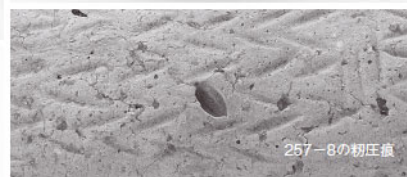
255-15



256-1



256-10



257-8の初庄痕



256-3

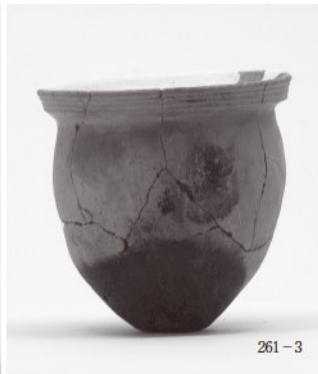
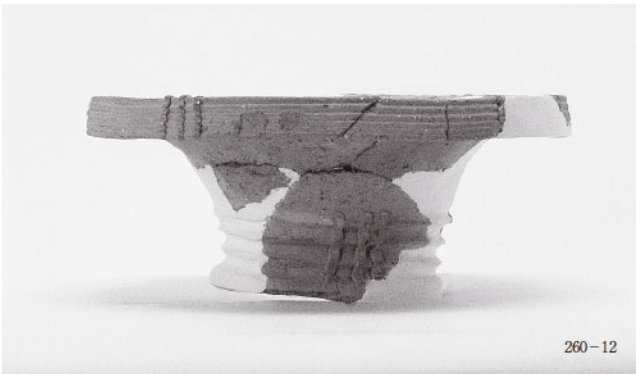
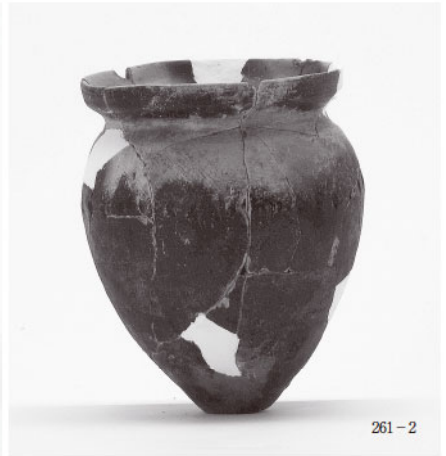
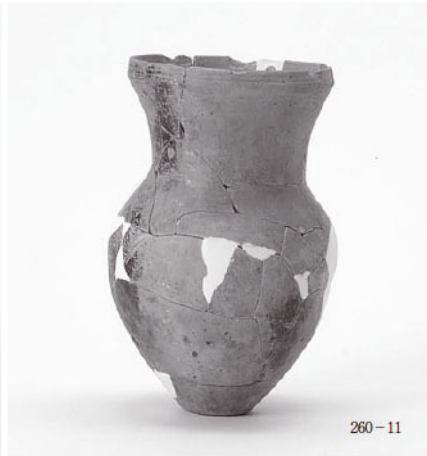


257-8



溝出土土器

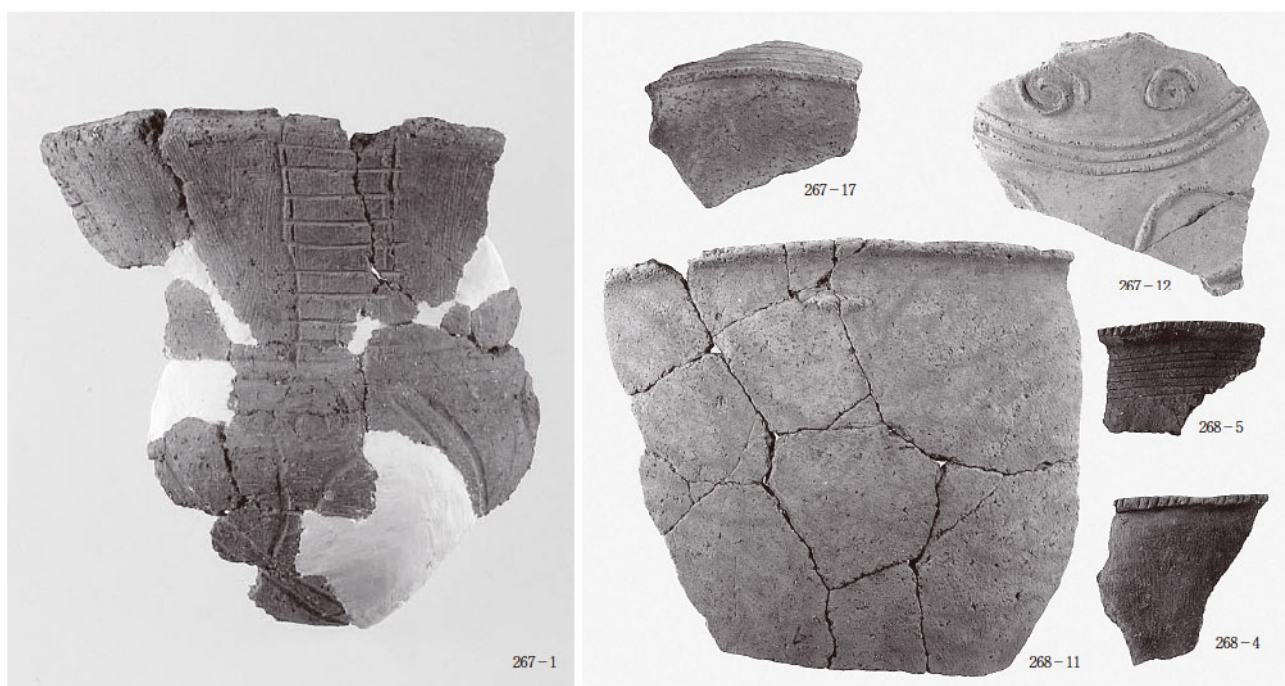




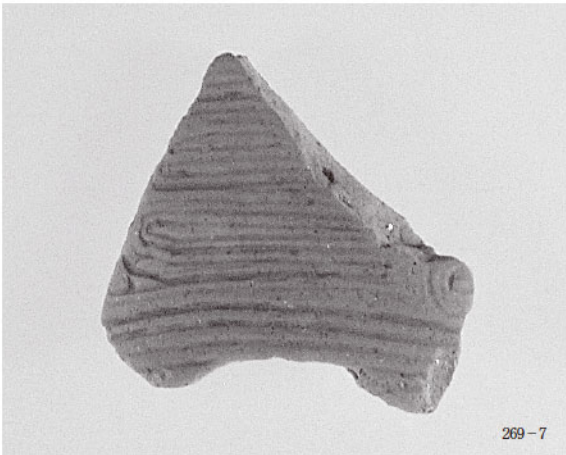
旧河道SD324出土土器



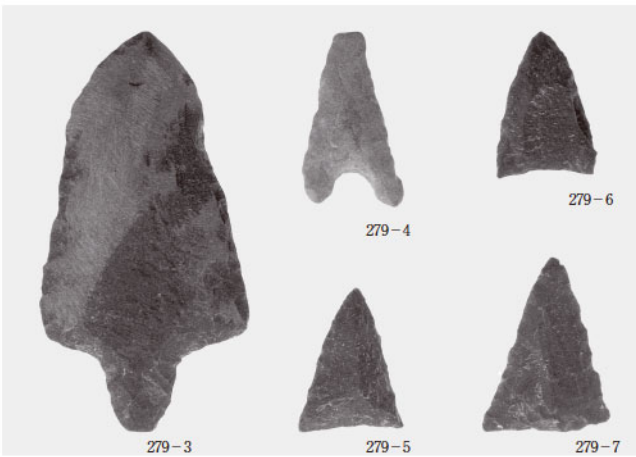
(1) 溝・旧河道出土土器



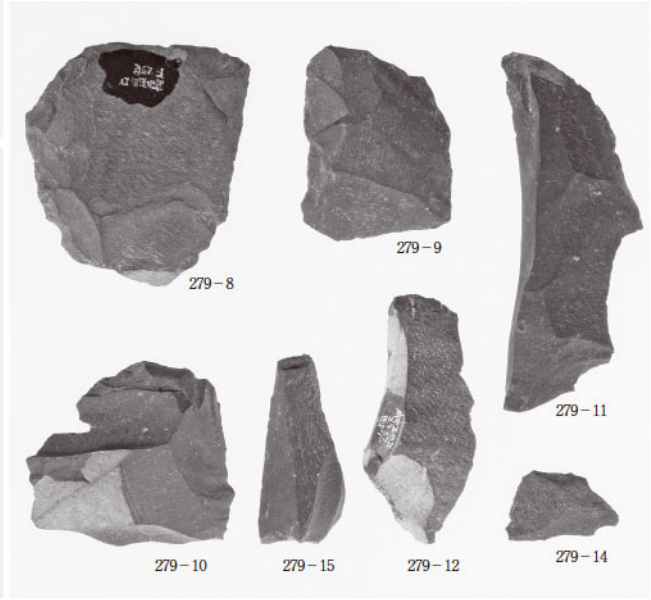
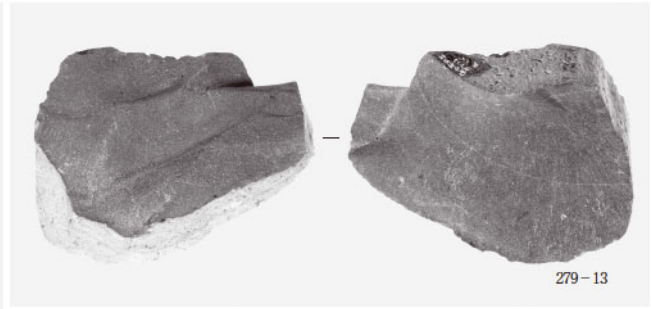
(2) 包含層ほか出土土器(縄文時代・弥生時代前期)



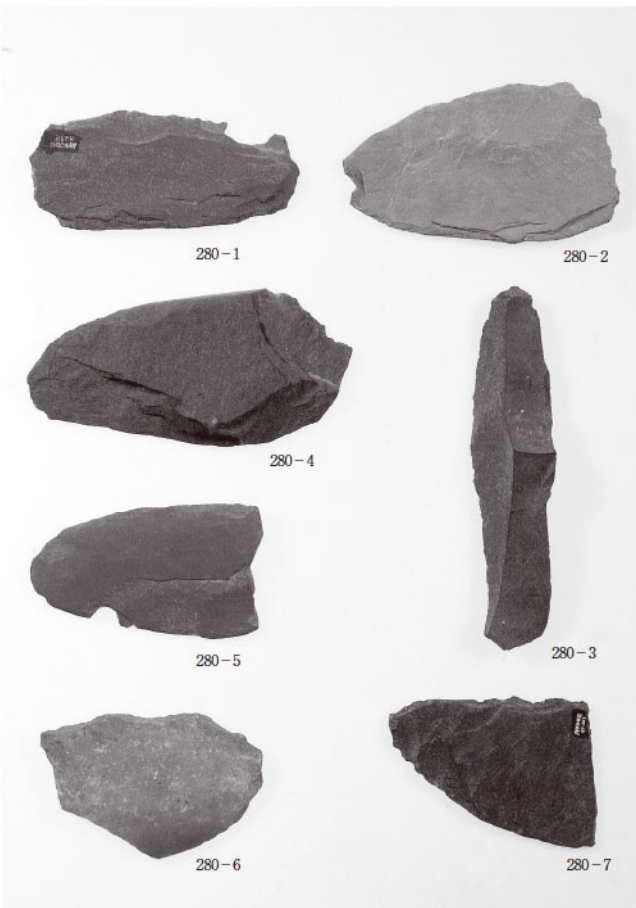
包含層ほか出土土器(弥生時代中期以降)



(1) 尖頭器・石鏃



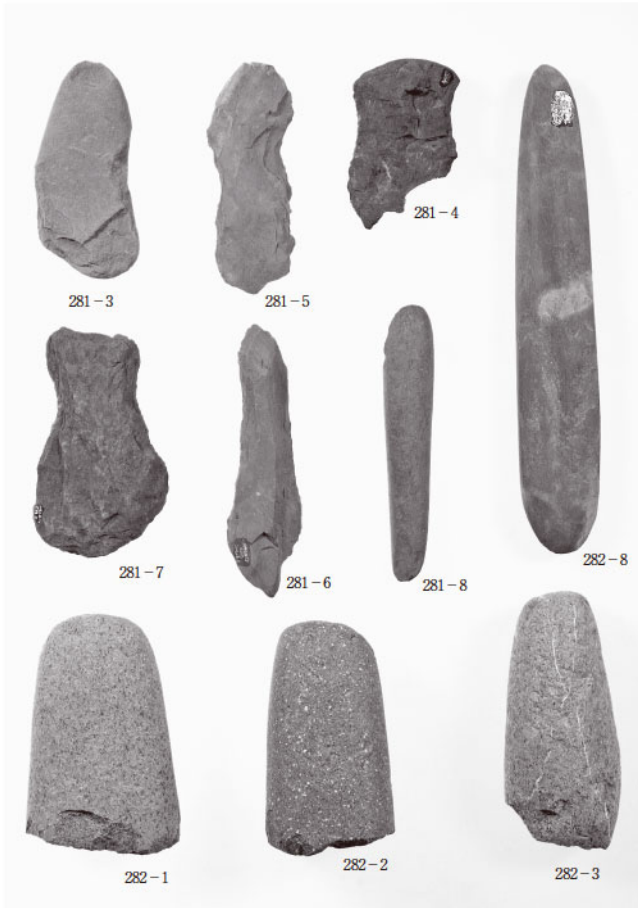
(2) 楔形石器・剥片ほか



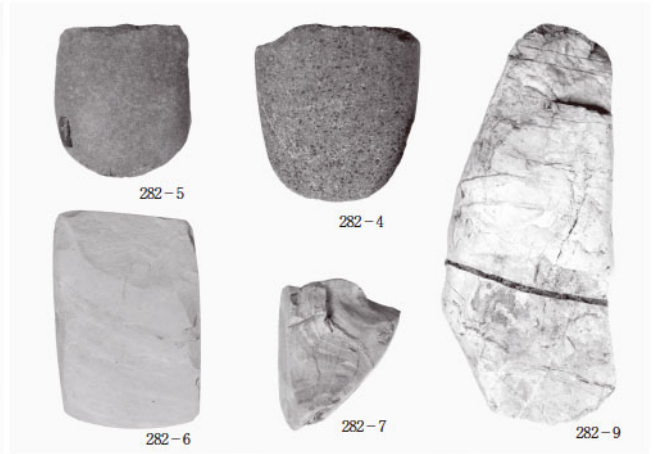
(3) スクレイパー・石包丁



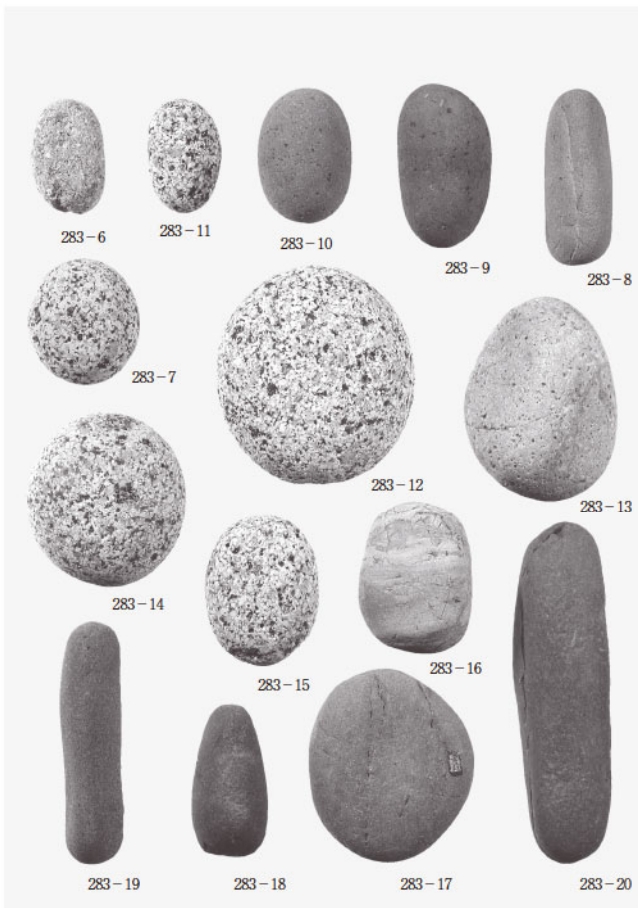
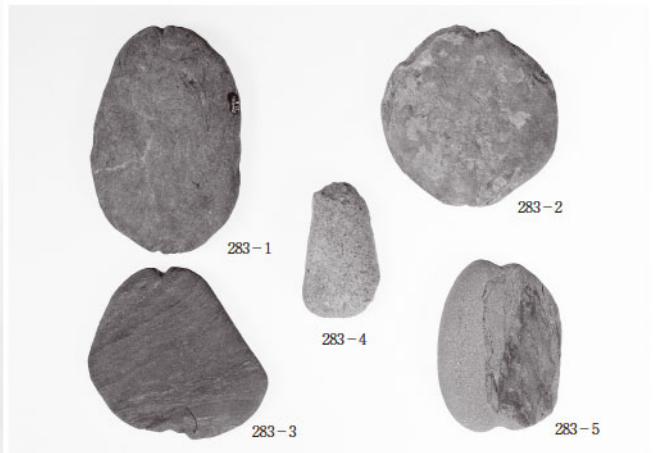
(4) 大型石包丁



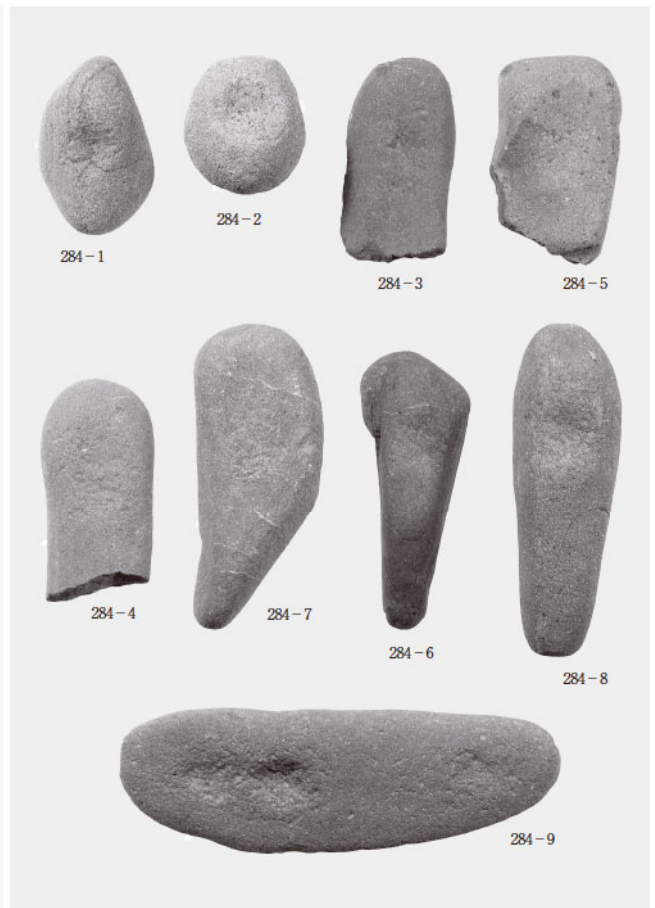
(1) 打製石斧・磨製石斧・楔形石器



(2) 磨製石斧・楔形石器・石錘



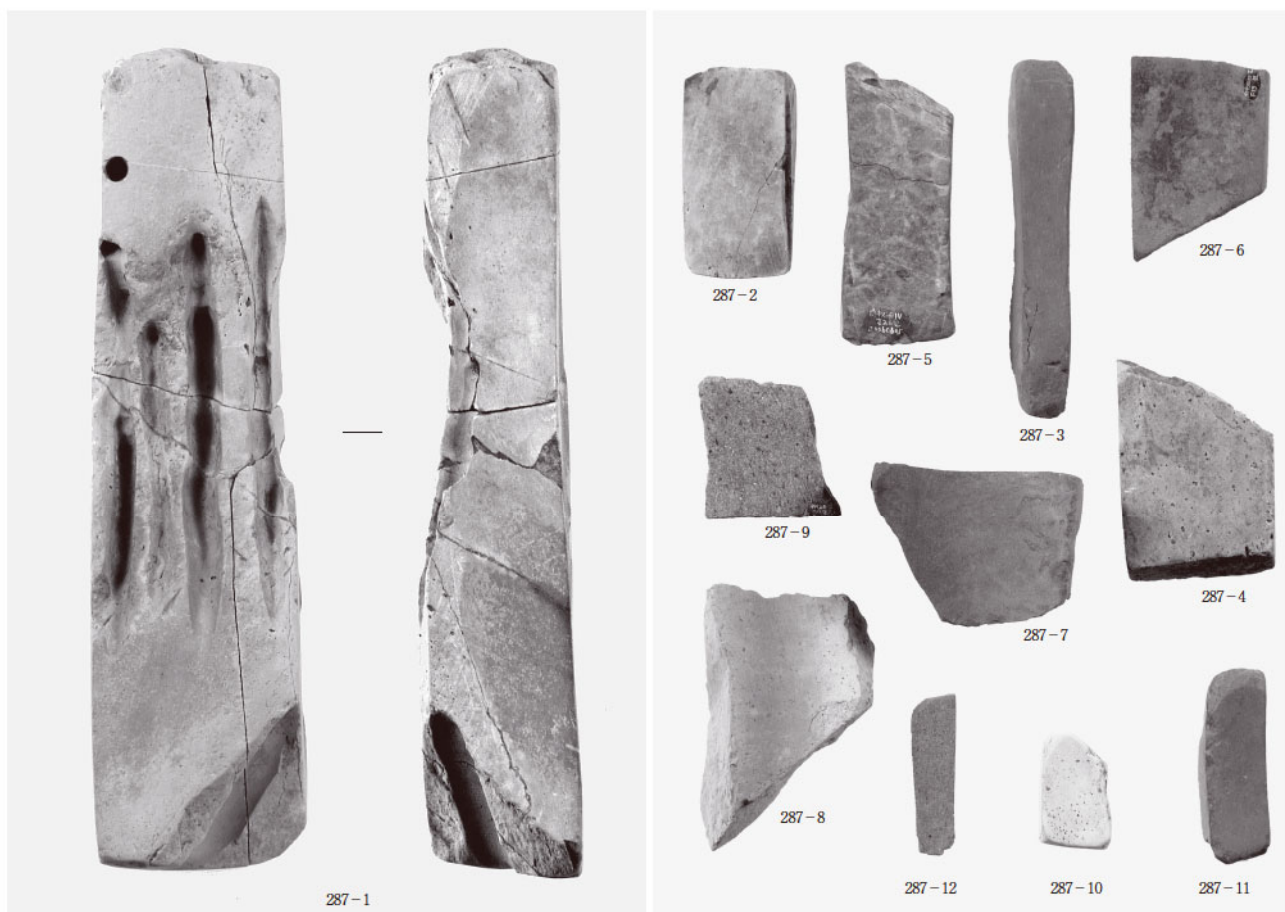
(3) 磨石・敲石



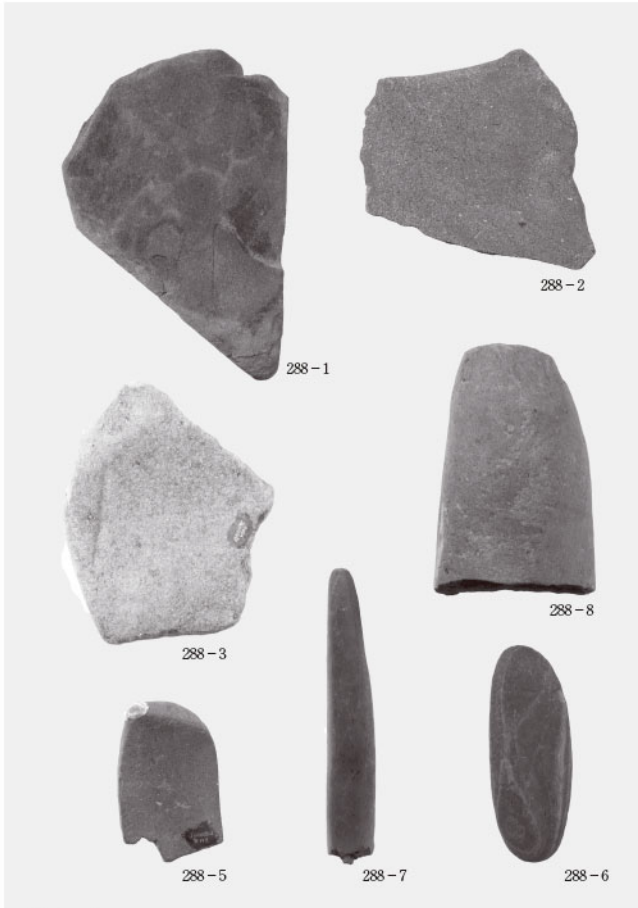
(4) 凹石



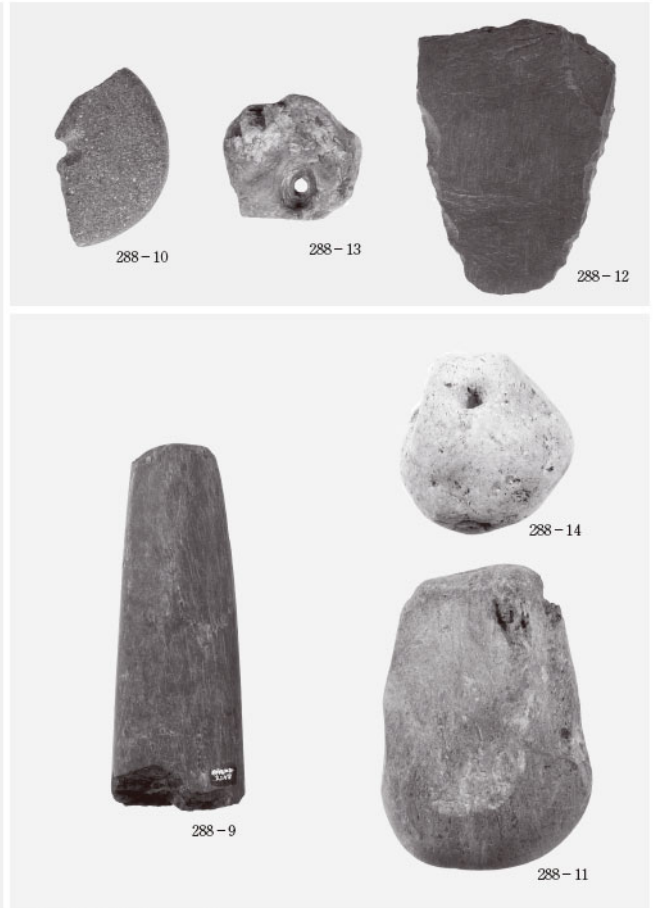
(1) 石皿・台石・凹石



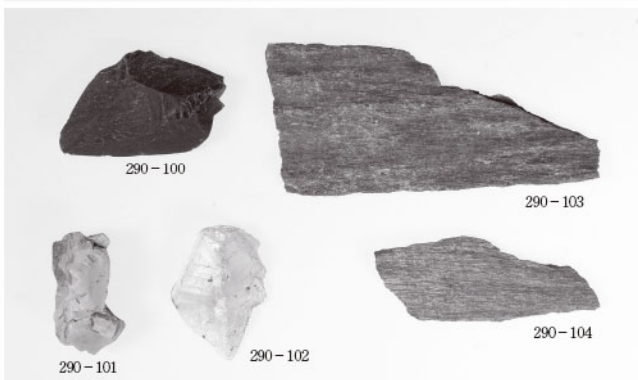
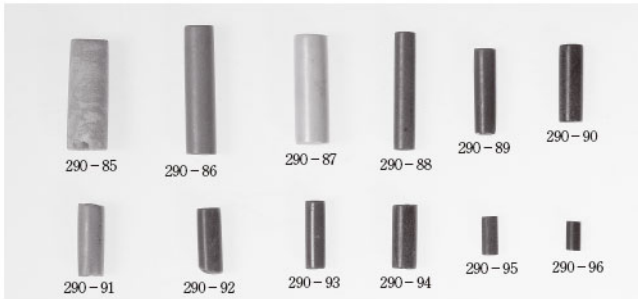
(2) 砥石



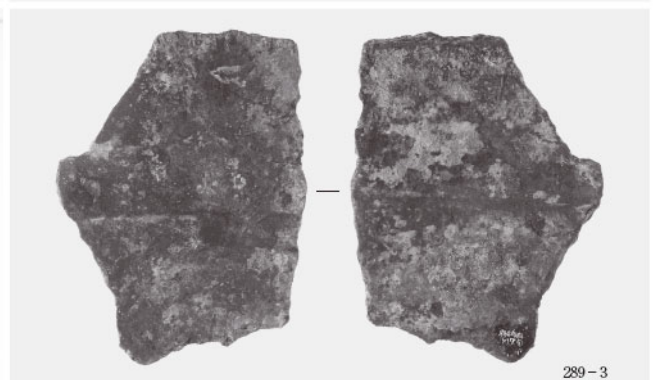
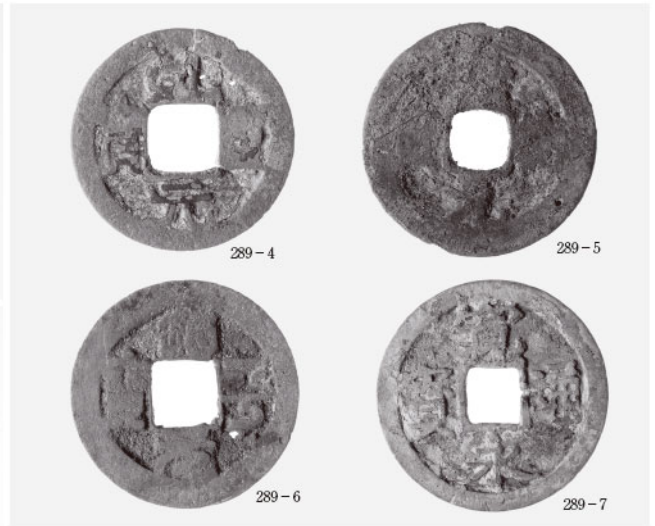
(1) 砥石



(2) 紡錘車・石棒ほか



(3) 管玉・勾玉・玉関係遺物



(4) 銭貨・鉄鍋

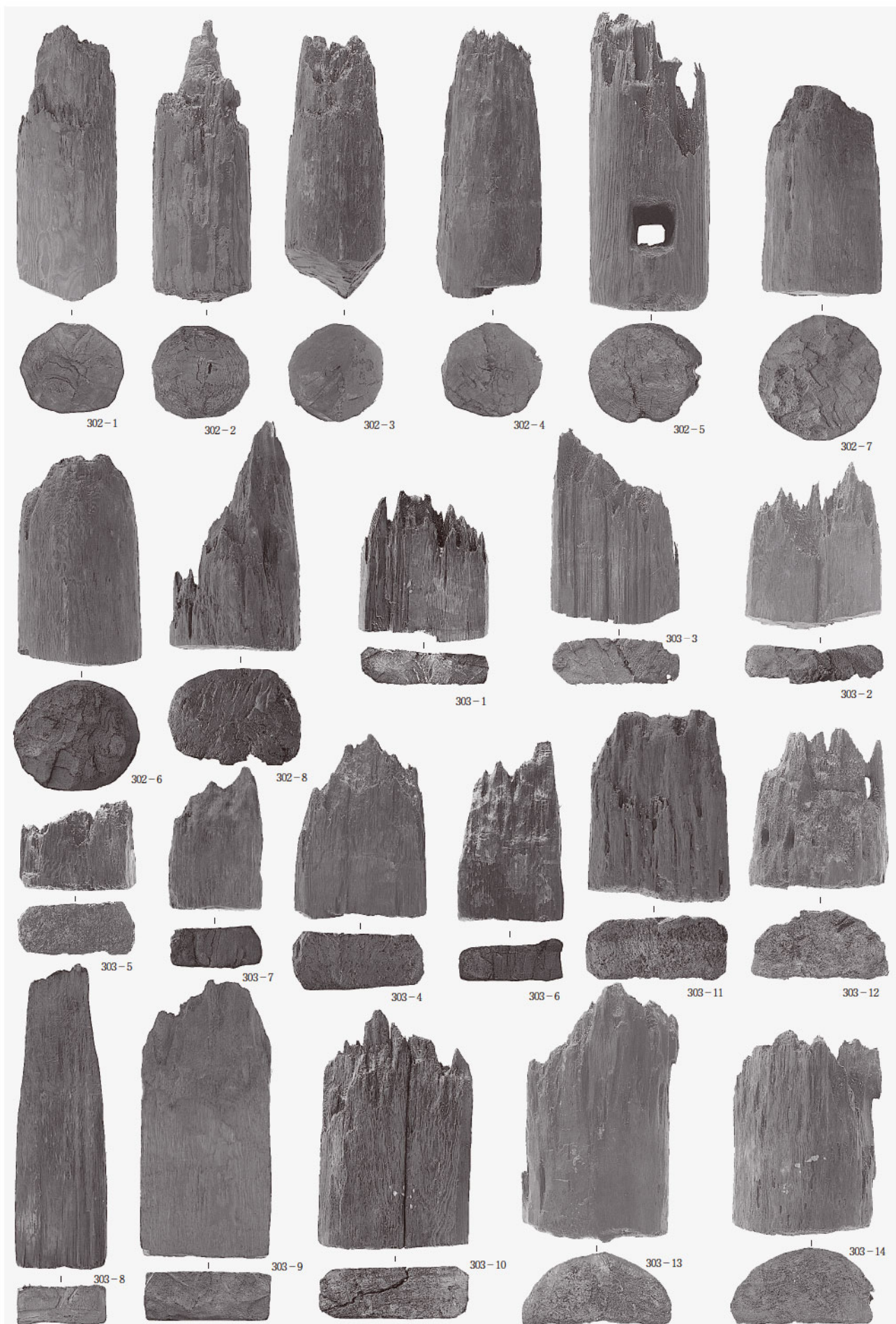


木製品〔農具・指物・祭祀具ほか〕





木製品[鎌柄・權・棒状具ほか]



柱材[SB6・18~20・22~25・30]



304-1



304-2



304-3



304-4



304-5



304-6



305-1



305-2



305-3



305-4



305-5



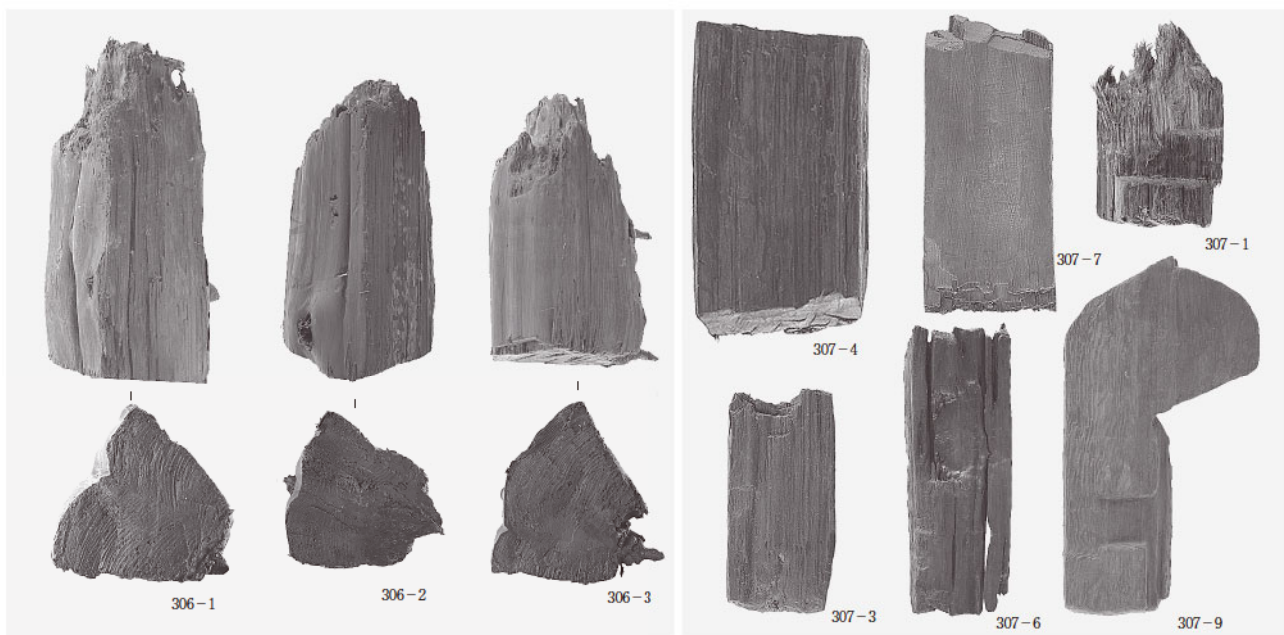
305-6



305-7



305-8



(1) 柱材[SB64]

(2) 礎板



(3) 井戸側[SE2]



木棺[ST 2]



310-1



310-3

---

福井県埋蔵文化財調査報告 第121集

## 府中石田遺跡

－ 舞鶴若狭自動車道建設事業に伴う調査 －

第2分冊

－ 写真図版編 －

平成23年3月14日 印刷

平成23年3月31日 発行

発行 福井県教育庁埋蔵文化財調査センター

〒910-2152 福井市安波賀町4-10

印刷 足羽印刷株式会社

〒918-8231 福井市問屋町3丁目212

---