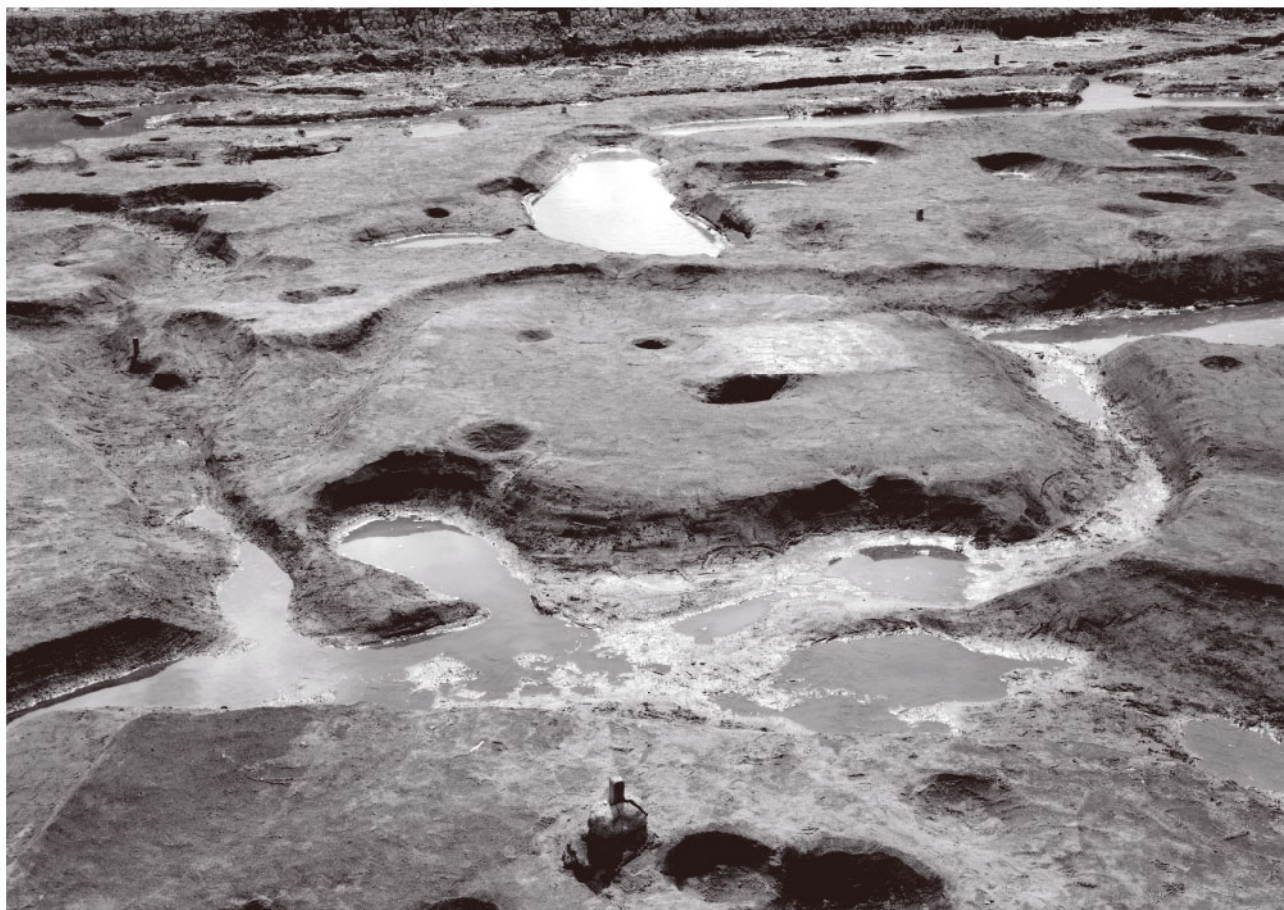




(1)ST22全景(西より)



(2)ST22第1・2埋葬施設(南より)



(1)ST23全景(西より)



(2)ST23南溝 礫出土状況(西より)



(1)ST26全景(南より)



(2)ST26西溝 遺物出土状況(西より)



(1)ST27全景(南より)



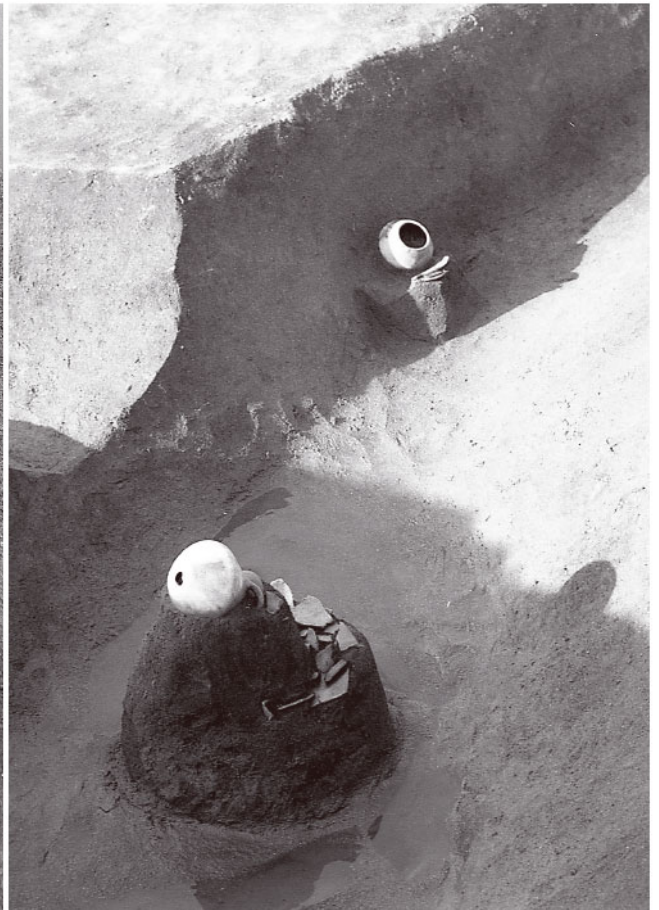
(2)ST28全景(西より)



(1)ST29[IV区側]全景(南より)



(2)SD321遺物出土状況(北より)



(3)SD321遺物出土状況(東より)



(1)ST30全景(西より)



(2)ST31全景(東より)



(1)ST32全景(北より)



(2)ST32東溝 遺物出土状況(北より)



(1)ST32東溝 遺物出土状況(西より)



(2)ST32西溝 遺物出土状況(西より)



(3)ST33全景(北より)





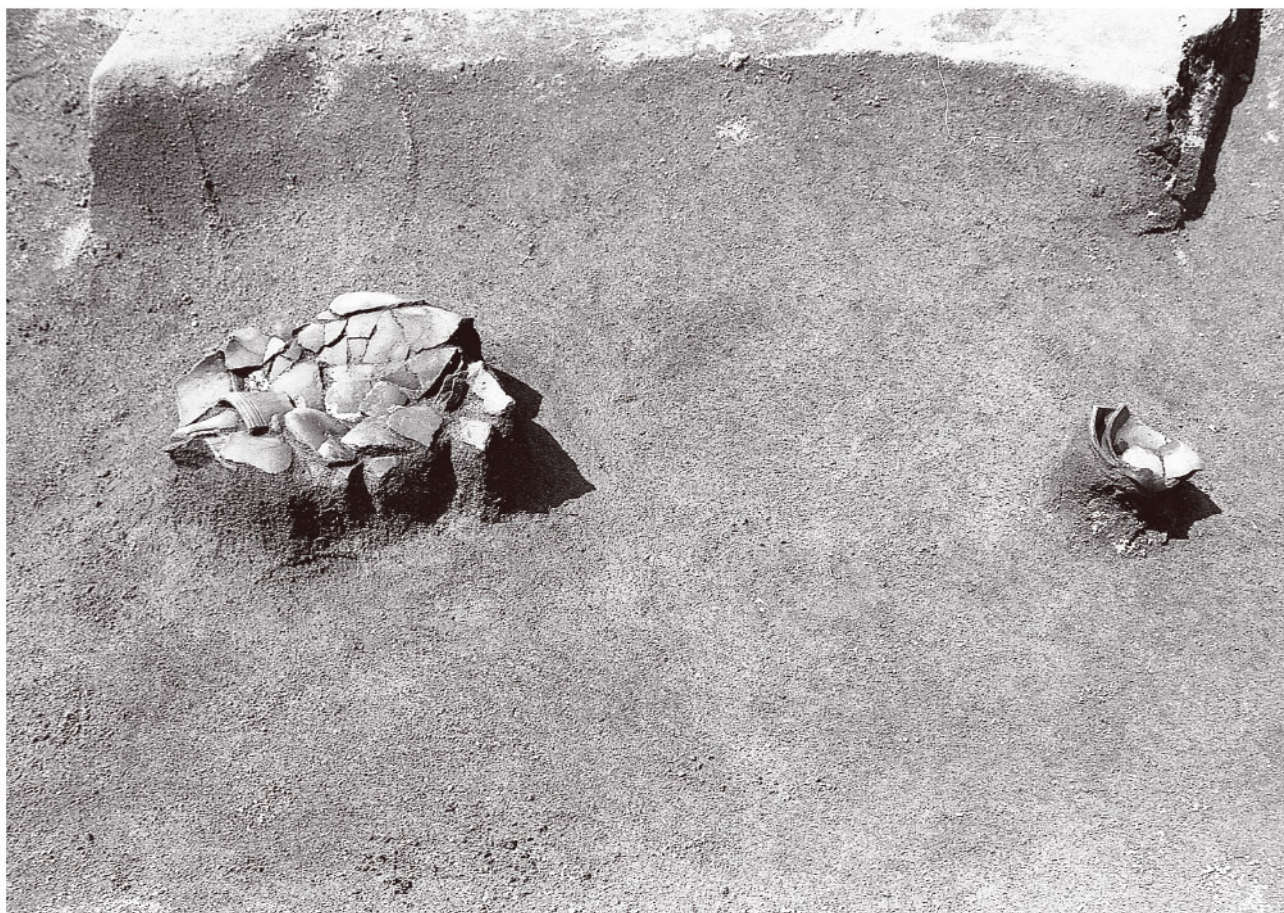
(1) ST33北溝 遺物出土状況(南より)



(2) ST32北溝(左)・ST33東溝(右)土層断面(東より)



(1)ST33西溝 遺物出土状況(東より)



(2)ST33西溝 遺物出土状況(南より)



(1)ST35全景(西より)



(2)ST36全景(南より)



(1)ST37全景(南より)



(2)ST38全景(南より)



(1) ST38西溝 遺物出土状況(南より)



(2) ST39・43全景(西より)



(1)ST39西溝 遺物出土状況(東より)



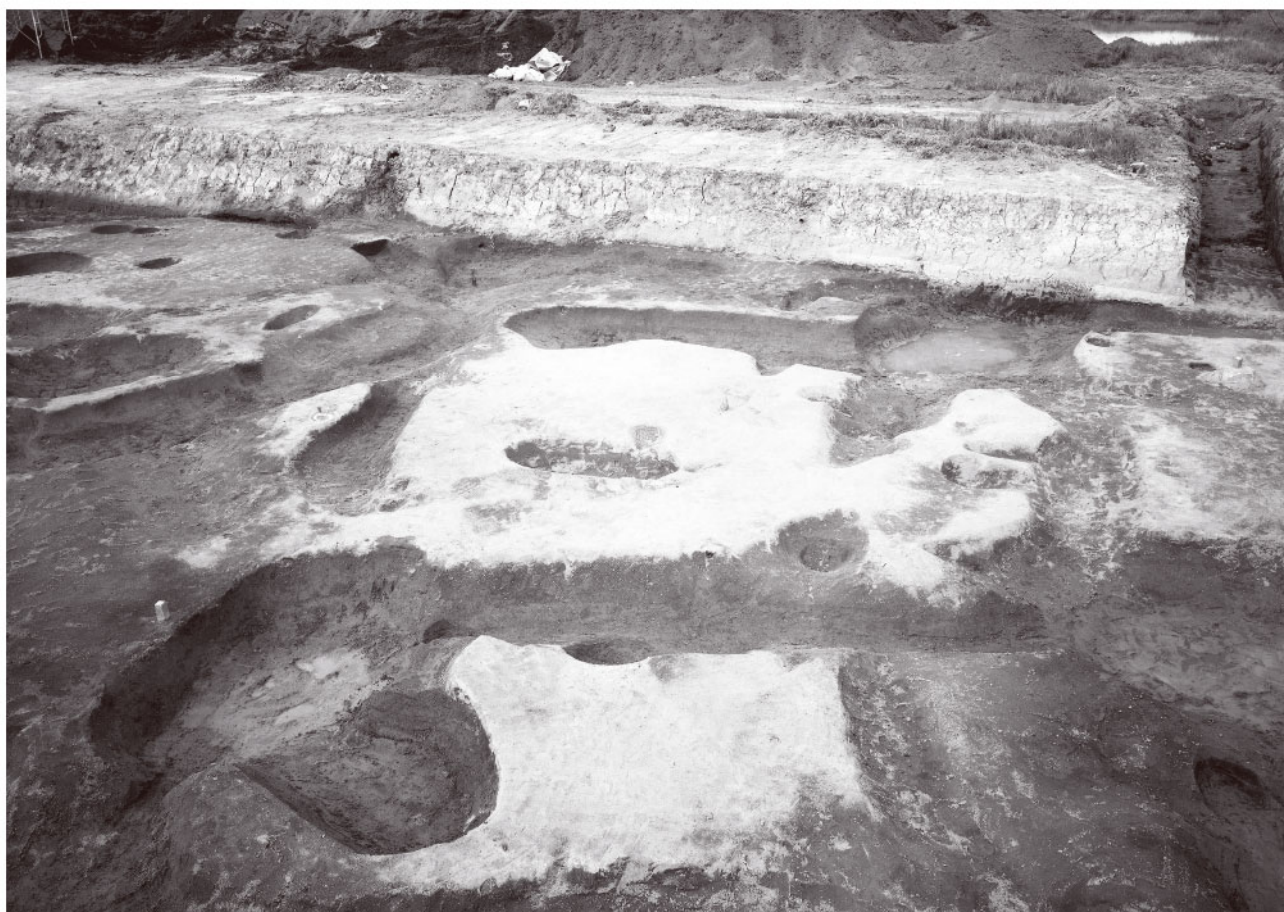
(2)ST43西溝 遺物出土状況(南より)



(1)ST40・41全景(南より)



(2)ST44全景(南より)



(1)ST45全景(南より)



(2)ST45西溝 遺物出土状況(東より)





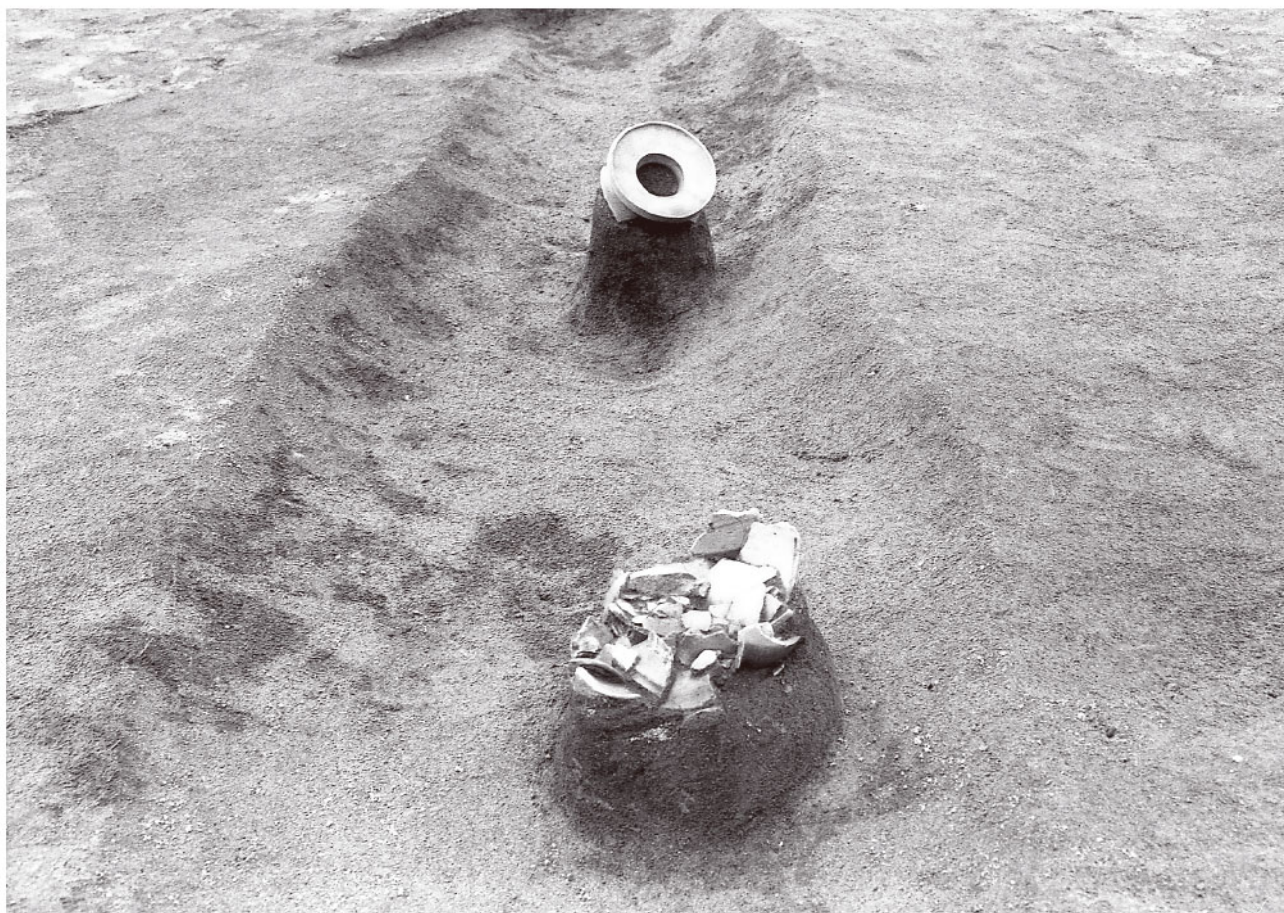
(1)ST46全景(北より)



(2)ST47全景(西より)



(1)ST47北溝 遺物出土状況(南より)



(2)ST47西溝 遺物出土状況(北より)



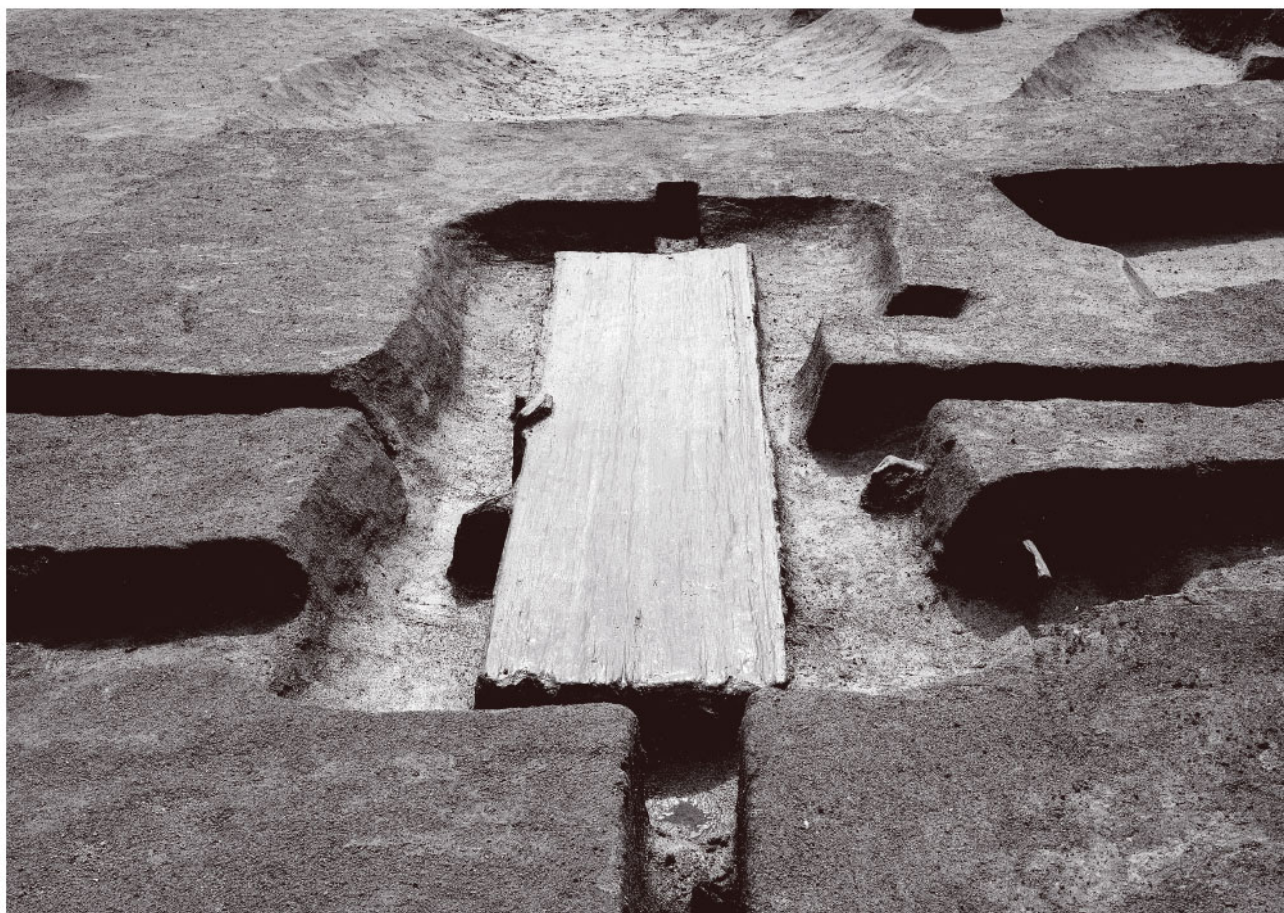
(1)ST48全景(北より)



(2)ST49・50・52・53・57全景(北より)



(1)ST50北溝 遺物出土状況(南より)



(2)ST50木棺出土状況(西より)



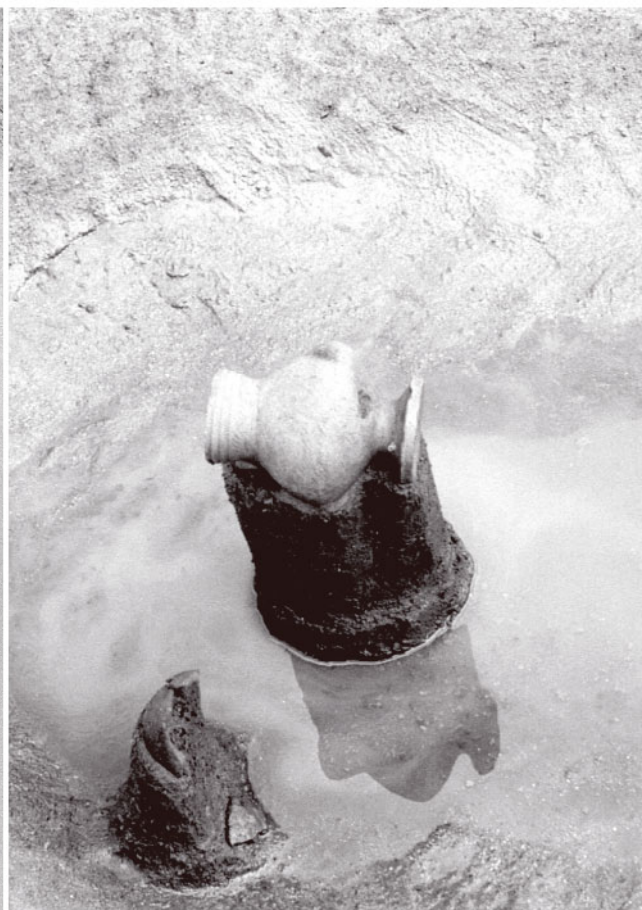
(1)ST54全景(西より)



(2)ST54南溝 遺物出土状況(南より)



(1)ST54北溝 遺物出土状況(北より)



(2)ST54西溝 遺物出土状況(西より)



(3)ST55全景(南より)



(1)ST58西溝 遺物出土状況(西より)



(2)ST61北溝 遺物出土状況(西より)



(1)ST24・60全景(南より)



(2)ST60北溝 遺物出土状況(南より)





(1)ST62全景(東より)



(2)ST62東溝 遺物出土状況(南より)



(1)ST62北溝 遺物出土状況(南より)



(2)ST62北東隅 遺物出土状況(東より)



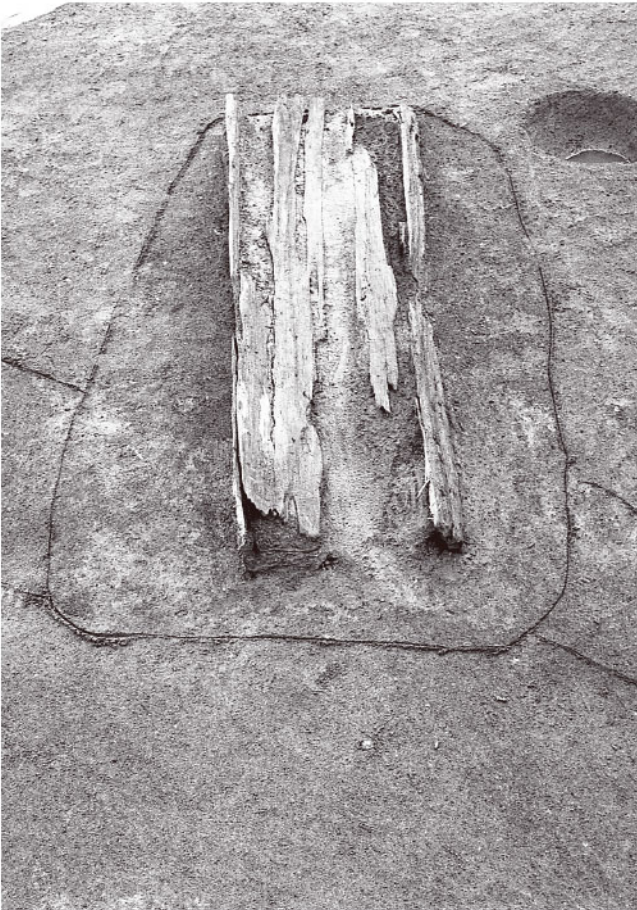
(3)ST62東溝 遺物出土状況(東より)



(4)ST62南東隅 遺物出土状況(東より)



(5)ST62西溝 遺物出土状況(北より)



(1)SX 3 検出状況(南より)



(2)SX 3 木棺内完掘状況(南より)



(3)SX 8 検出状況(北より)



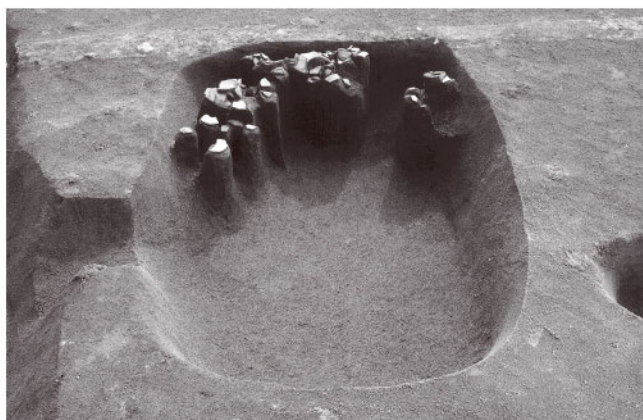
(4)SX 8 木棺内完掘状況(北より)



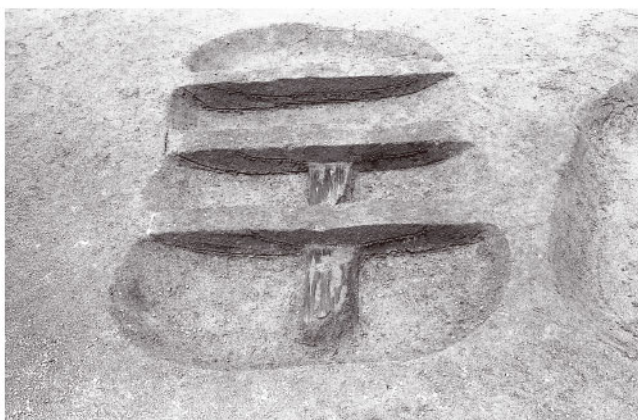
(1)SX 4 全景(西より)



(2)SX 6 全景(南より)



(3)SX 7 遺物出土状況(西より)



(4)SX35木棺出土状況(東より)



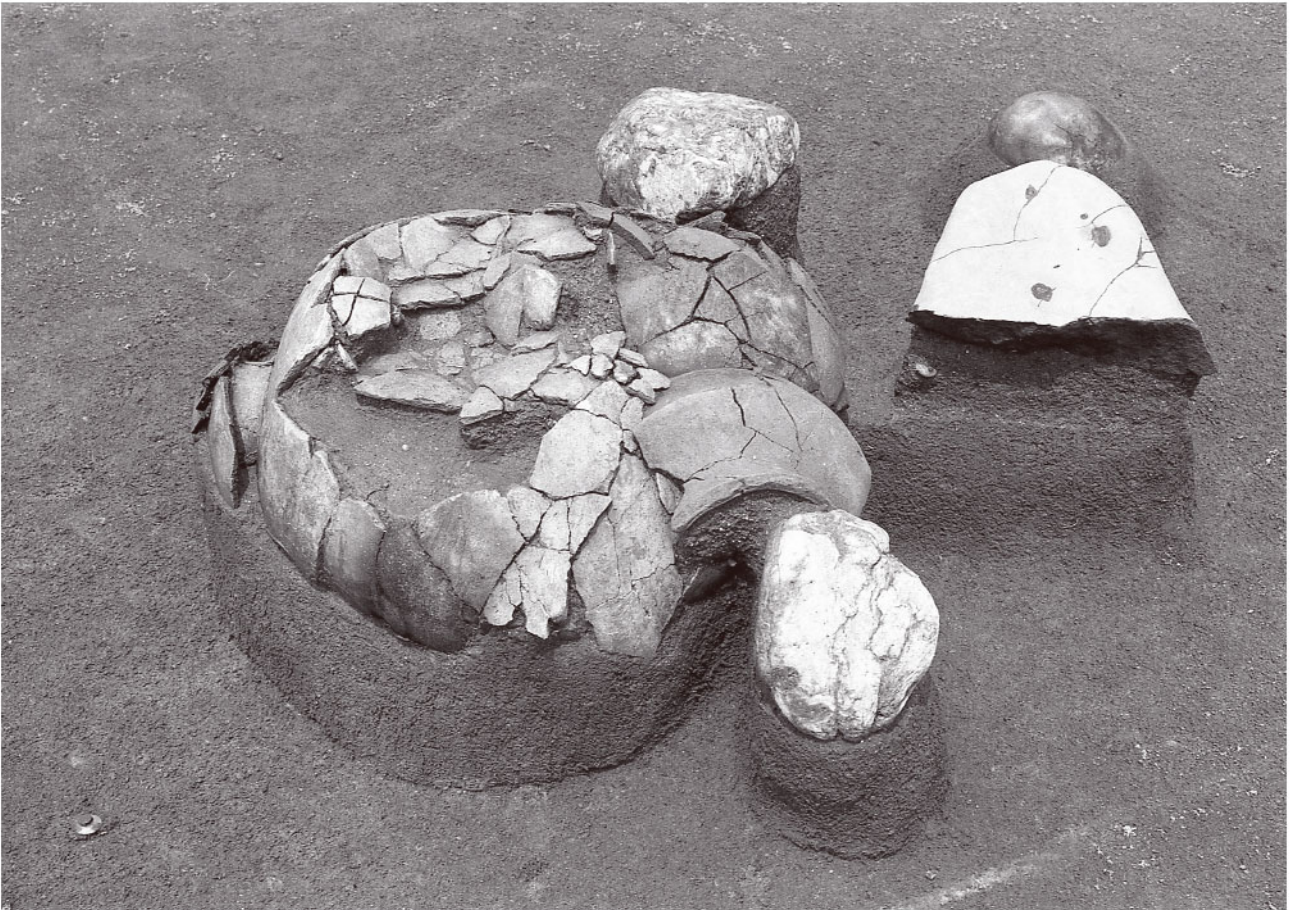
(5)SK83遺物出土状況(西より)



(6)SX27遺物出土状況(南より)



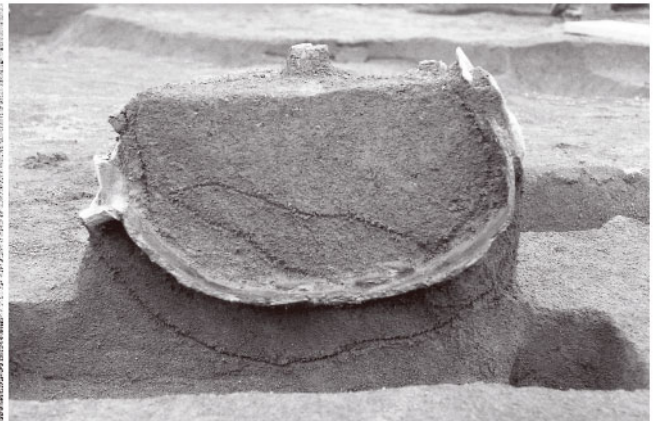
(7)SK105土器棺出土状況(北より)



(1)SK112・113検出状況(東より)



(2)SK112半截状況(西より)



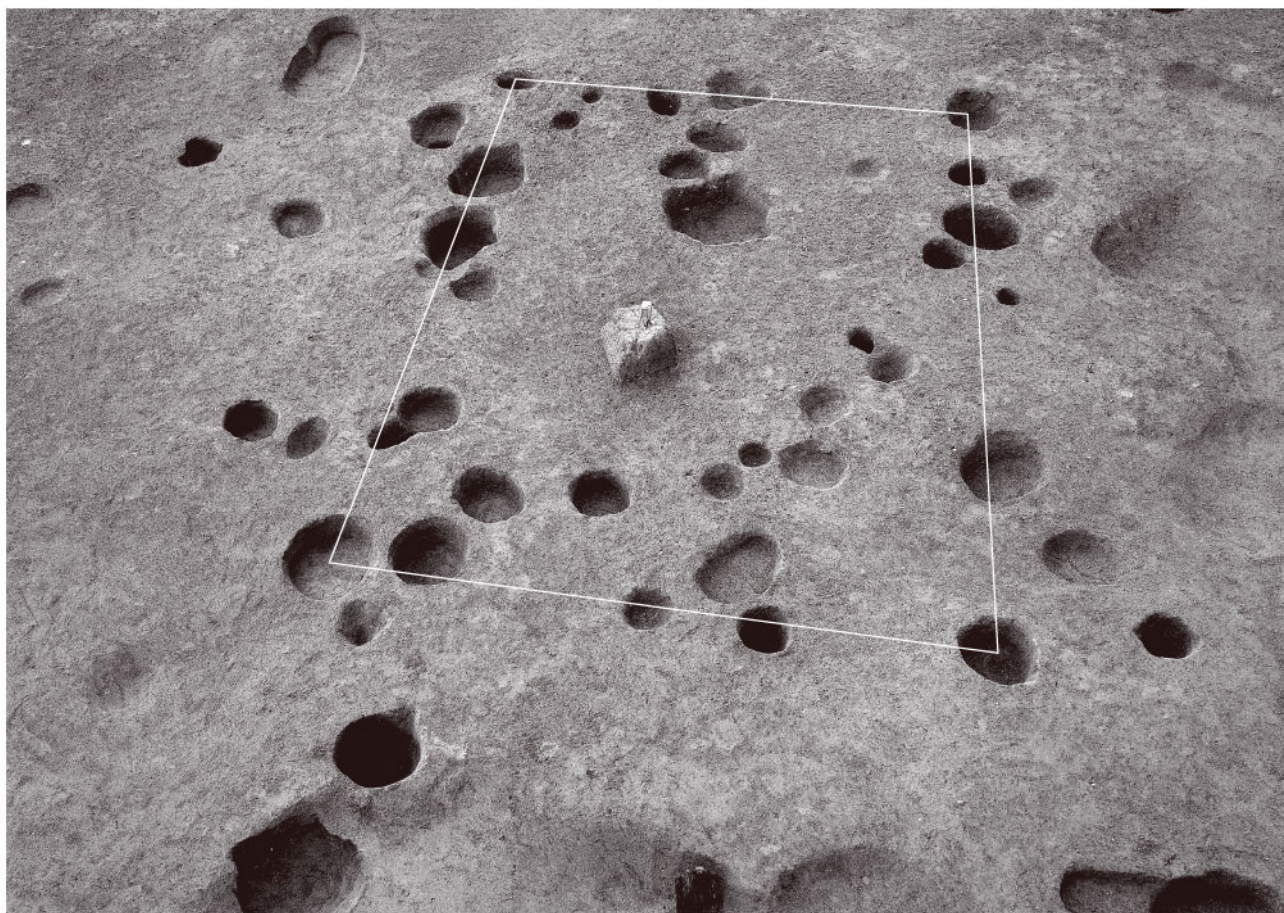
(3)SK113半截状況(東より)



(4)SK116検出状況(北より)



(1)SB1 全景(南より)



(2)SB2 全景(南より)