

写真図版



1 石器集中 1



2 石器集中 2



3 石器集中 3

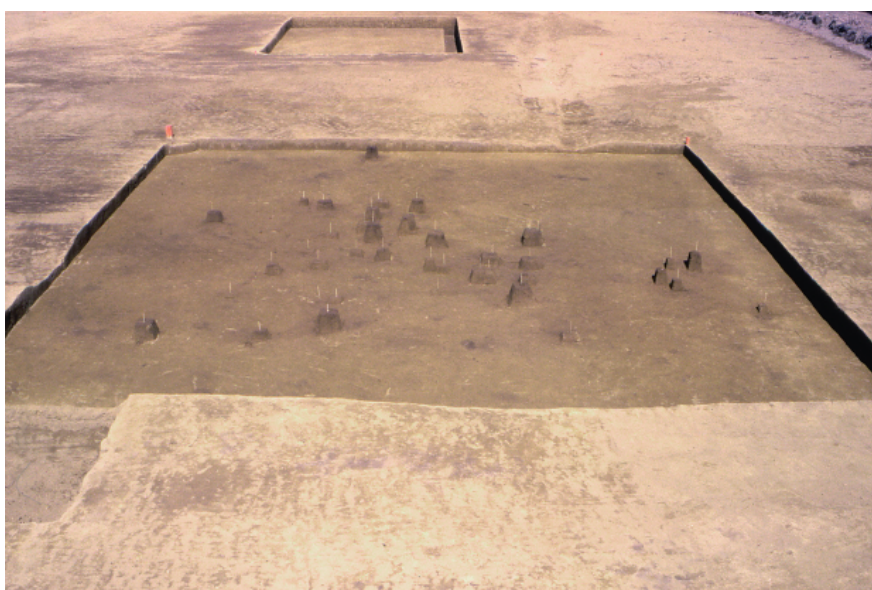
图版 2



1 石器集中3 炭化物集中



2 石器集中5



3 石器集中6



1 石器集中8～18 調査風景



2 土層断面



3 石器集中8～18 (1)

图版 4

1 石器集中8~18 (2)



2 石器集中8~18 (3)



3 石器集中8~18 (4)





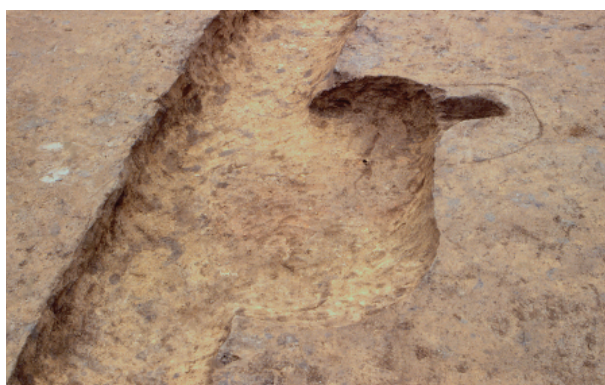
1 第1~3号炉穴



2 第4号炉穴



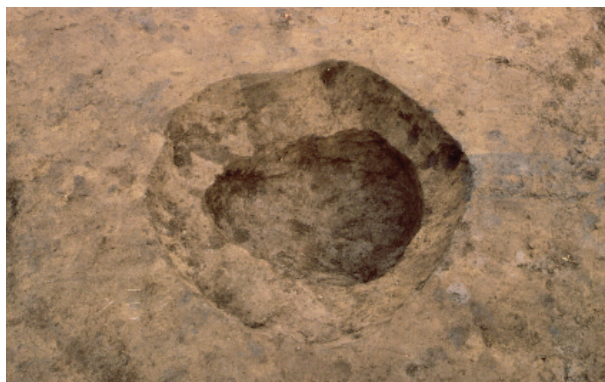
3 第6~9号炉穴



4 第5~11号炉穴



5 第12号炉穴



6 第14号炉穴



7 第19·20号炉穴



8 第22~24号炉穴

图版 6



1 第1号集石土壤



2 第4号土壤



3 第71号土壤



4 第72号土壤



5 第79号土壤



6 第1号掘立柱建物迹



7 第1号土壤



8 第2号土壤



1 第3号土壙



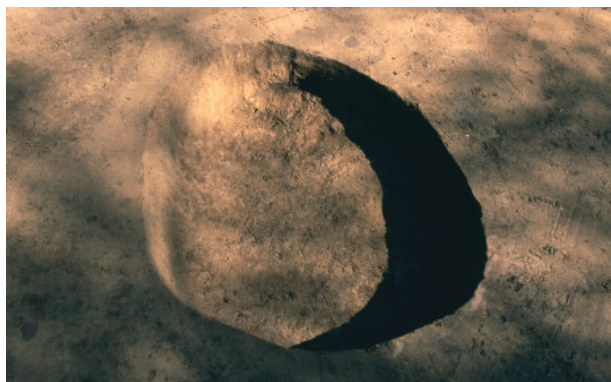
2 第7号土壙



3 第10号土壙



4 第29号土壙



5 第30号土壙



6 第33号土壙



7 第34号土壙



8 第35号土壙

图版 8



1 第 36 号土坑



2 第 38 号土坑



3 第 39 ~ 41 号土坑



4 第 42 号土坑



5 第 44 号土坑



6 第 45 号土坑



7 第 47 号土坑



8 第 48 号土坑



1 第 49 号土壤



2 第 60·61 号土壤



3 第 62 号土壤



4 第 63 号土壤



5 第 65 号土壤



6 第 66 号土壤



7 第 73 号土壤

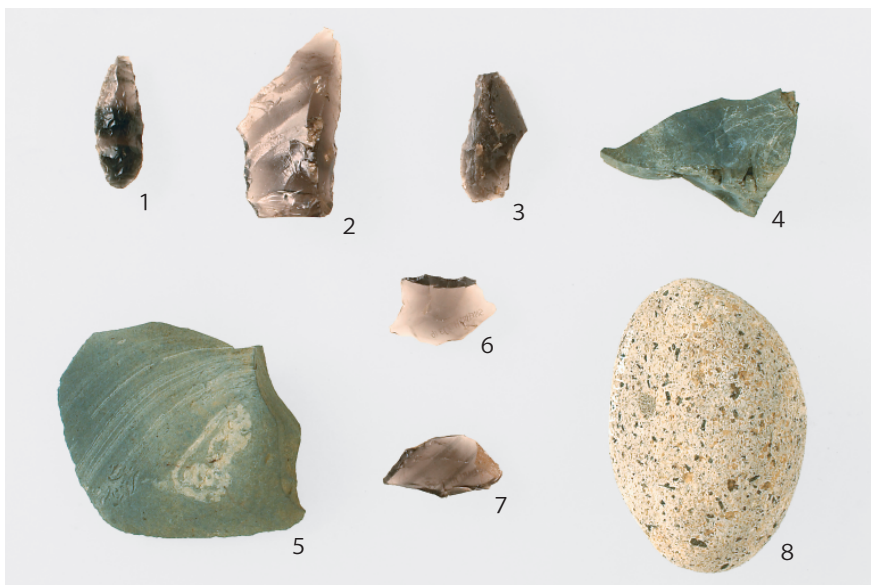


8 第 74 号土壤

图版 10

- 1 (第 15 图 1)
- 2 (第 18 图 1)
- 3 (第 27 图 1)
- 4 (第 18 图 2)
- 5 (第 18 图 3)
- 6 (第 18 图 4)
- 7 (第 18 图 5)
- 8 (第 18 图 6)

1 石器集中 1·2 出土石器



- 9 (第 21 图 1)
- 10 (第 21 图 2)
- 11 (第 21 图 4)
- 12 (第 21 图 3)
- 13 (第 21 图 5)
- 14 (第 21 图 6)
- 15 (第 22 图 7)
- 16 (第 22 图 8)
- 17 (第 22 图 9)

2 石器集中 3 出土石器



- 18 (第 22 图 10)
- 19 (第 22 图 11)
- 20 (第 22 图 12·13)
- 21 (第 22 图 14)
- 22 (第 25 图 15·16)
- 23 (第 25 图 17)
- 24 (第 25 图 18)
- 25 (第 25 图 19)
- 26 (第 25 图 20·21)

3 石器集中 3·4 出土石器





- 1 (第34图1)
- 2 (第34图2·3)
- 3 (第31图1)
- 4 (第31图2)
- 5 (第31图3)
- 6 (第33图2)
- 7 (第31图4)
- 8 (第33图1)
- 9 (第33图3)
- 10 (第33图4)
- 11 (第33图5)
- 12 (第33图6)

1 石器集中5~7出土石器



- 13 (第63图1)
- 14 (第63图2)
- 15 (第63图3)
- 16 (第63图4)
- 17 (第63图5)
- 18 (第63图6)
- 19 (第64图7)
- 20 (第64图8)

2 石器集中8~18
出土石器(1)



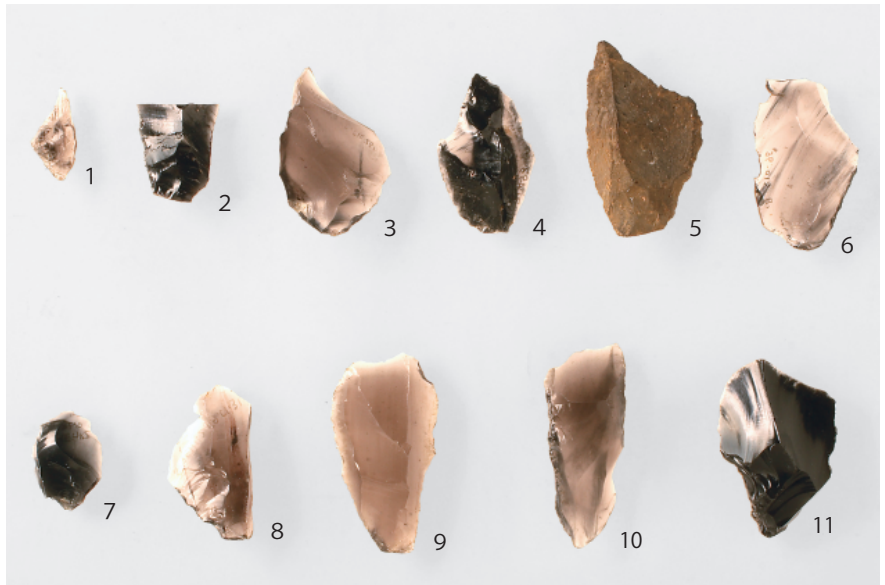
- 21 (第64图9)
- 22 (第64图10)
- 23 (第64图11)
- 24 (第64图12)
- 25 (第64图13)
- 26 (第64图14)
- 27 (第65图15)
- 28 (第65图16)
- 29 (第65图17)
- 30 (第65图18)

3 石器集中8~18
出土石器(2)

图版 12

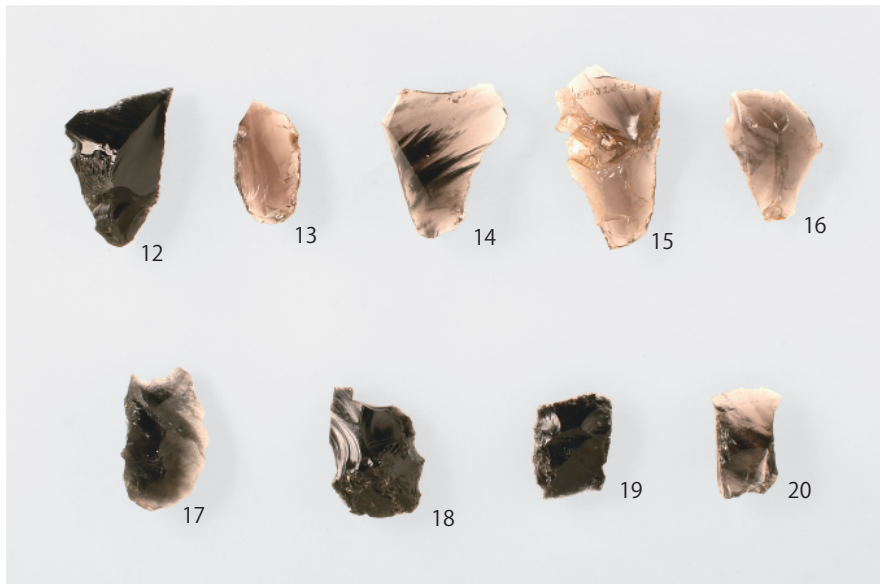
- 1 (第 65 图 19)
- 2 (第 65 图 20)
- 3 (第 65 图 21)
- 4 (第 65 图 22)
- 5 (第 66 图 23)
- 6 (第 66 图 24)
- 7 (第 66 图 25)
- 8 (第 66 图 26)
- 9 (第 66 图 27)
- 10 (第 66 图 28)
- 11 (第 66 图 29)

1 石器集中 8~18
出土石器 (3)



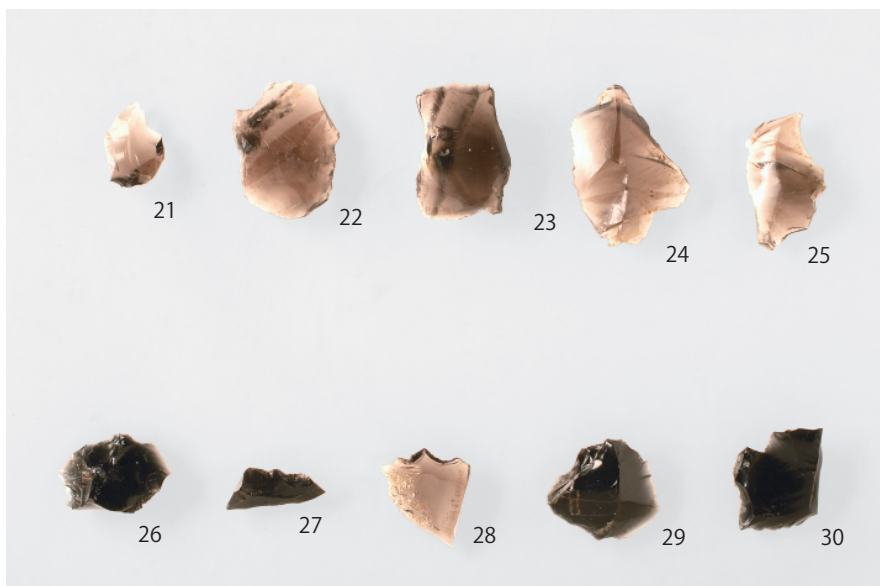
- 12 (第 67 图 31)
- 13 (第 67 图 35)
- 14 (第 67 图 32)
- 15 (第 67 图 33)
- 16 (第 67 图 34)
- 17 (第 67 图 36)
- 18 (第 67 图 37)
- 19 (第 68 图 38)
- 20 (第 68 图 39)

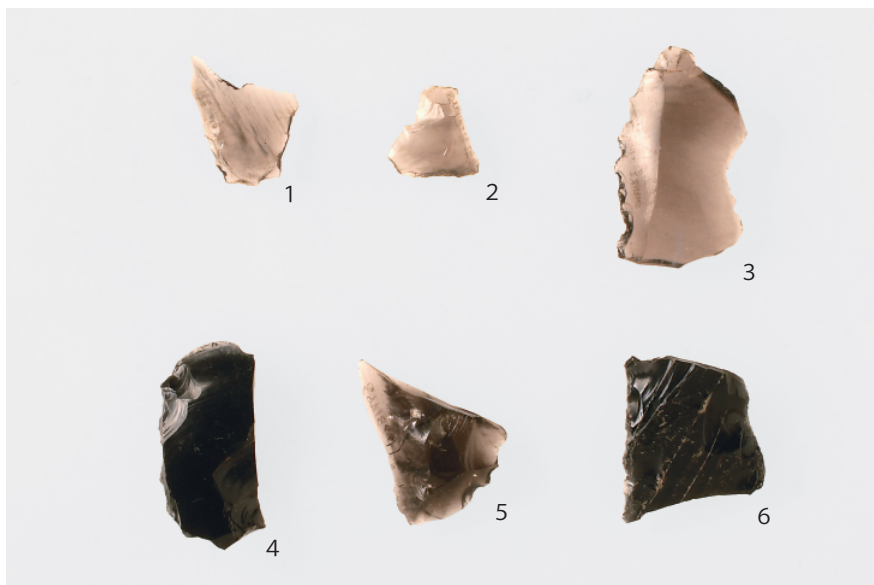
2 石器集中 8~18
出土石器 (4)



- 21 (第 68 图 40)
- 22 (第 68 图 41)
- 23 (第 68 图 42)
- 24 (第 68 图 43)
- 25 (第 68 图 44)
- 26 (第 68 图 46)
- 27 (第 68 图 47)
- 28 (第 68 图 48)
- 29 (第 69 图 49)
- 30 (第 69 图 50)

3 石器集中 8~18
出土石器 (5)





- 1 (第 68 図 45)
- 2 (第 69 図 51)
- 3 (第 69 図 55)
- 4 (第 69 図 54)
- 5 (第 69 図 52)
- 6 (第 69 図 56)

1 石器集中 8～18
出土石器 (6)



- 7 (第 70 図 57)
- 8 (第 71 図 58)

2 石器集中 8～18
出土石器 (7)



- 9 (第 72 図 59)
- 10 (第 72 図 60)
- 11 (第 72 図 61)
- 12 (第 73 図 62)
- 13 (第 73 図 67)
- 14 (第 73 図 64)

3 石器集中 8～18
出土石器 (8)

图版 14

- 1 (第 73 图 63)
- 2 (第 73 图 65)
- 3 (第 73 图 66)
- 4 (第 73 图 68)
- 5 (第 74 图 70)
- 6 (第 74 图 71)
- 7 (第 74 图 72)
- 8 (第 74 图 73)

1 石器集中 8~18
出土石器 (9)



- 9 (第 74 图 69)
- 10 (第 75 图 74)
- 11 (第 75 图 75)
- 12 (第 75 图 76)
- 13 (第 75 图 79)
- 14 (第 75 图 80)
- 15 (第 75 图 77)

2 石器集中 8~18
出土石器 (10)



- 16 (第 76 图 82)
- 17 (第 76 图 83)
- 18 (第 76 图 86)
- 19 (第 75 图 78)
- 20 (第 76 图 85)
- 21 (第 75 图 81)

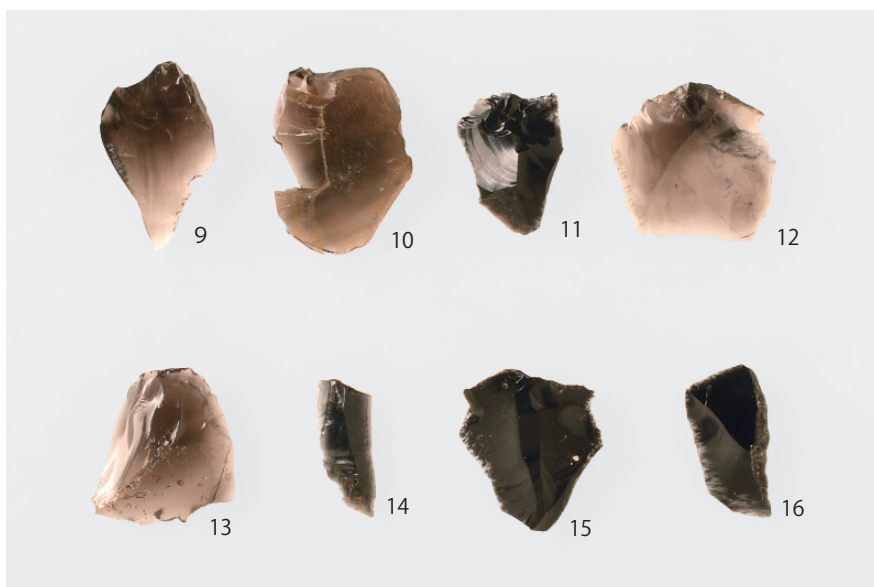
3 石器集中 8~18
出土石器 (11)





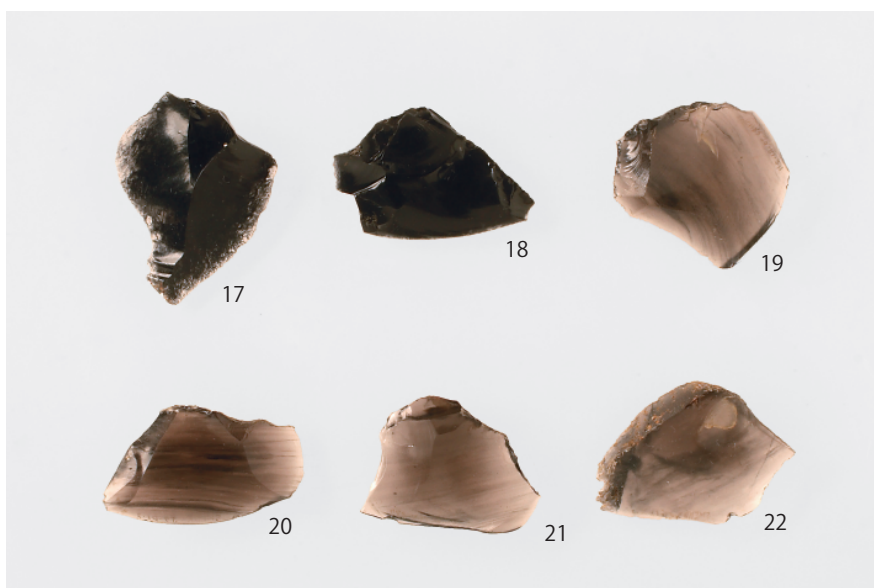
- 1 (第77図87)
- 2 (第77図88)
- 3 (第77図89)
- 4 (第77図90)
- 5 (第77図91)
- 6 (第77図92)
- 7 (第78図93)
- 8 (第78図94)

1 石器集中8～18
出土石器 (12)



- 9 (第78図95)
- 10 (第78図96)
- 11 (第78図97)
- 12 (第78図98)
- 13 (第78図99)
- 14 (第78図100)
- 15 (第79図101)
- 16 (第79図102)

2 石器集中8～18
出土石器 (13)



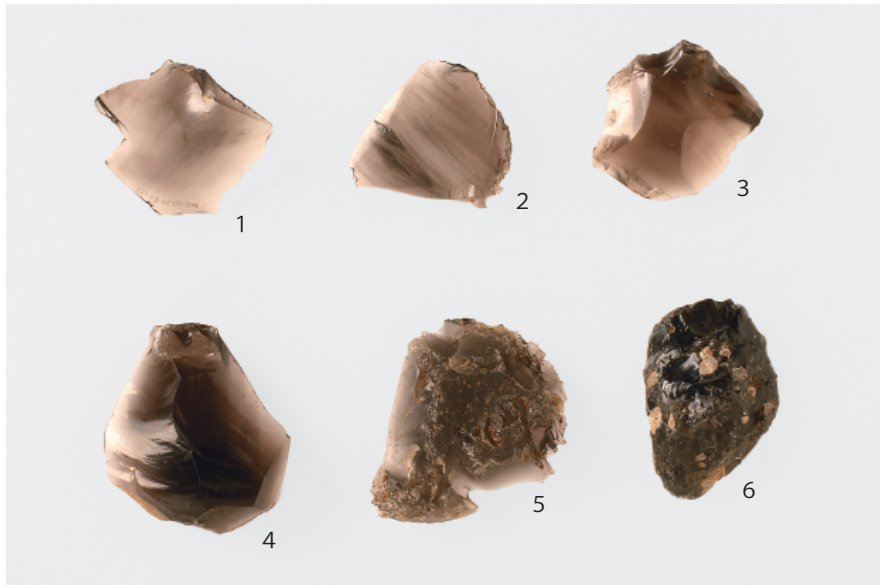
- 17 (第79図104)
- 18 (第79図103)
- 19 (第79図106)
- 20 (第79図105)
- 21 (第79図107)
- 22 (第80図108)

3 石器集中8～18
出土石器 (14)

图版 16

- 1 (第80图 109)
- 2 (第80图 110)
- 3 (第80图 111)
- 4 (第80图 112)
- 5 (第81图 113)
- 6 (第81图 114)

1 石器集中8~18
出土石器 (15)



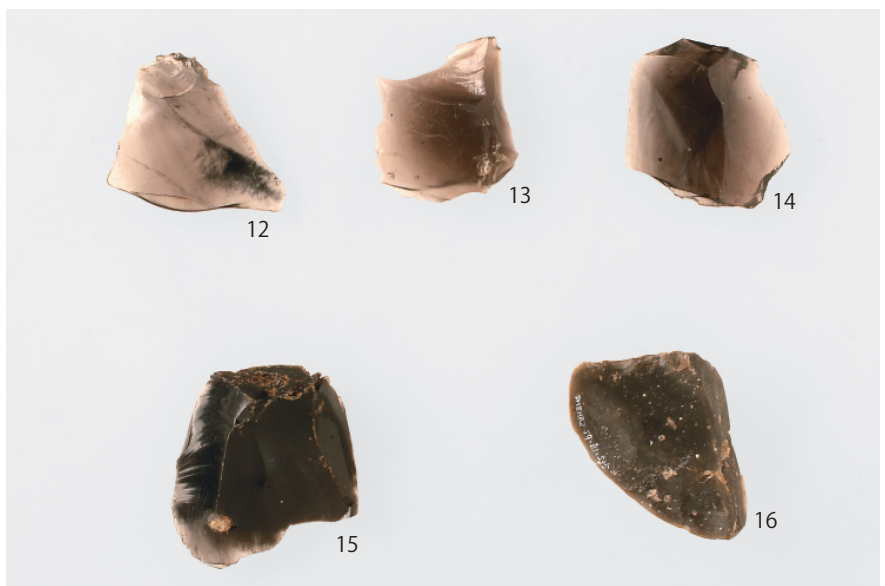
- 7 (第81图 115)
- 8 (第81图 116)
- 9 (第81图 117)
- 10 (第82图 118)
- 11 (第82图 119)

2 石器集中8~18
出土石器 (16)



- 12 (第82图 120)
- 13 (第82图 121)
- 14 (第82图 122)
- 15 (第82图 123)
- 16 (第82图 124)

3 石器集中8~18
出土石器 (17)





- 1 (第 83 図 125)
- 2 (第 83 図 126)
- 3 (第 83 図 128)
- 4 (第 83 図 127)
- 5 (第 83 図 129)

1 石器集中 8～18
出土石器 (18)



- 6 (第 84 図 130)
- 7 (第 84 図 131)
- 8 (第 84 図 132)

2 石器集中 8～18
出土石器 (19)



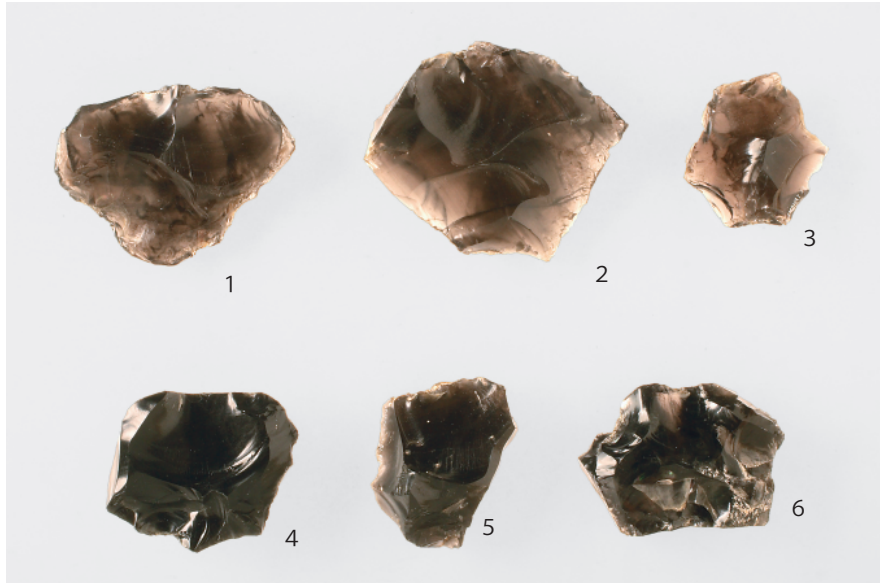
- 9 (第 85 図 135)
- 10 (第 86 図 136)
- 11 (第 86 図 137)
- 12 (第 85 図 133)
- 13 (第 85 図 134)

3 石器集中 8～18
出土石器 (20)

图版 18

- 1 (第 87 图 139)
- 2 (第 87 图 138)
- 3 (第 88 图 141)
- 4 (第 88 图 140)
- 5 (第 88 图 143)
- 6 (第 88 图 142)

1 石器集中 8~18
出土石器 (21)



- 7 (第 100 图) Ob 1
- 8 (第 101 图) Ob 2

2 石器集中 8~18
出土石器 (22)



- 9 (第 103 图) Ob 4
- 10 (第 102 图) Ob 3

3 石器集中 8~18
出土石器 (23)





1 (第103図) Ob 5
2 (第114図) Ob 9

1 石器集中8～18
出土石器 (24)



3 (第108図) Ob 6

2 石器集中8～18
出土石器 (25)



4 (第110図) Ob 7

3 石器集中8～18
出土石器 (26)

图版 20

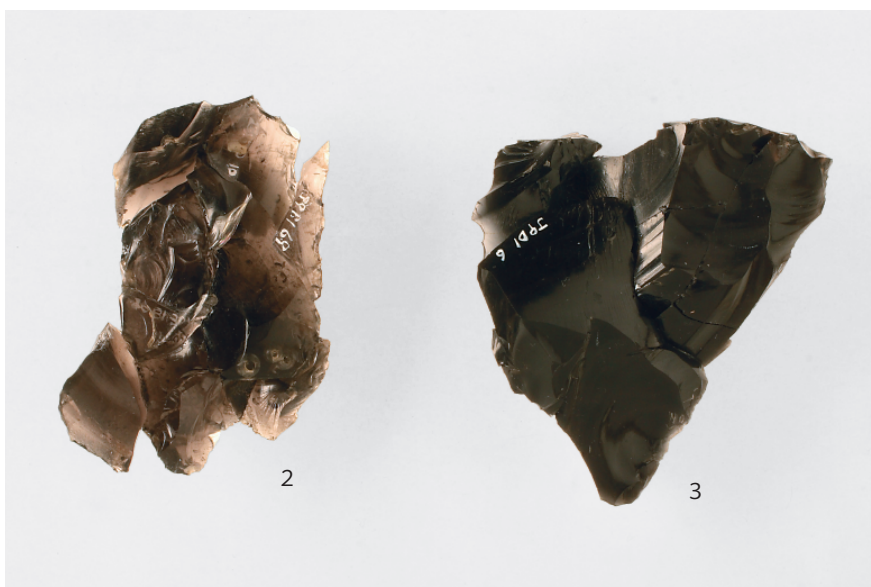
1 (第112图) Ob 8

1 石器集中8~18
出土石器 (27)



2 (第117图) Ob 11
3 (第116图) Ob 10

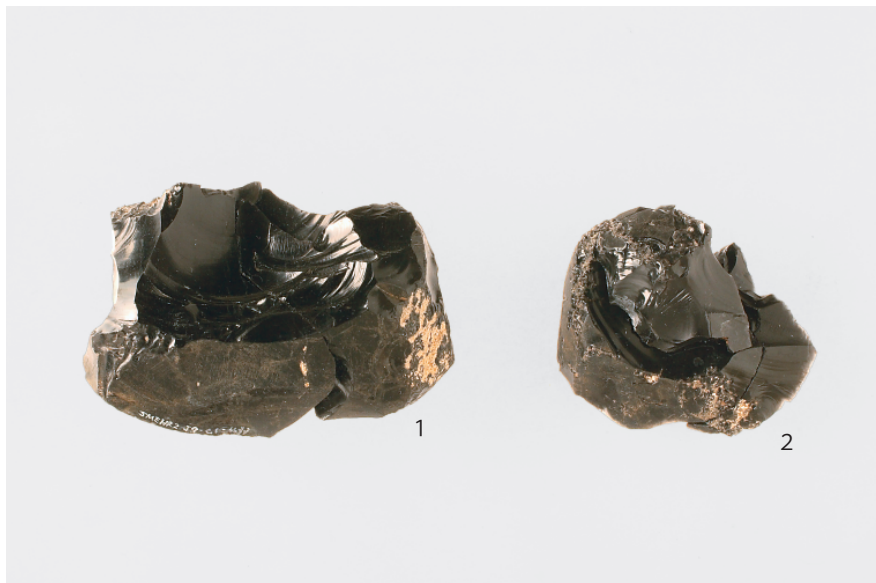
2 石器集中8~18
出土石器 (28)



4 (第118图) Ob 12
5 (第119图) Ob 13

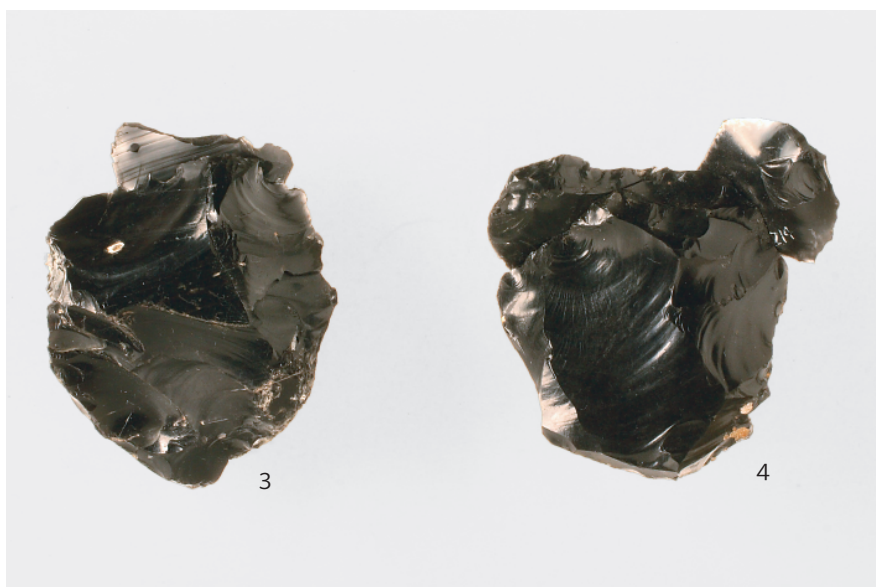
3 石器集中8~18
出土石器 (29)





1 (第120図) Ob 14
2 (第122図) Ob 16

1 石器集中8～18
出土石器 (30)



3 (第122図) Ob 17
4 (第121図) Ob 15

2 石器集中8～18
出土石器 (31)



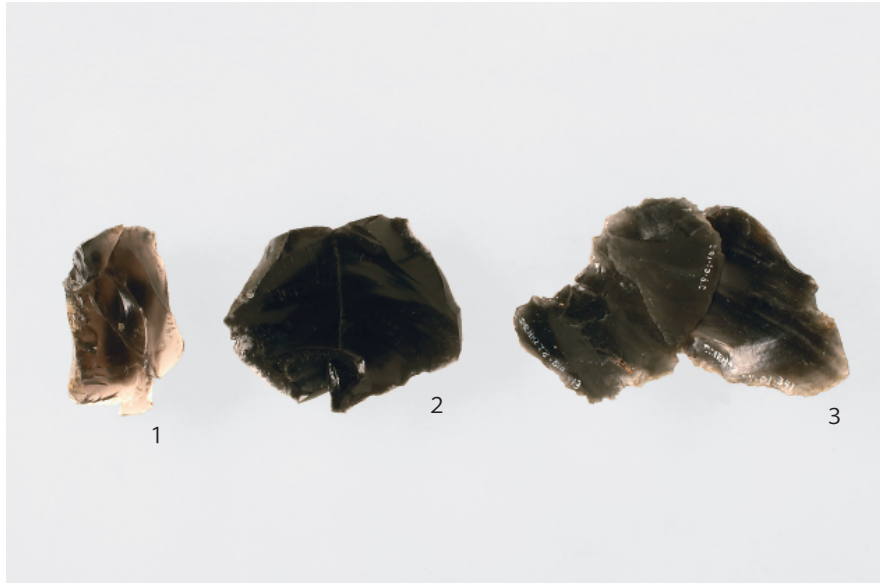
5 (第123図) Ob 18
6 (第126図) Ob 22

3 石器集中8～18
出土石器 (32)

图版 22

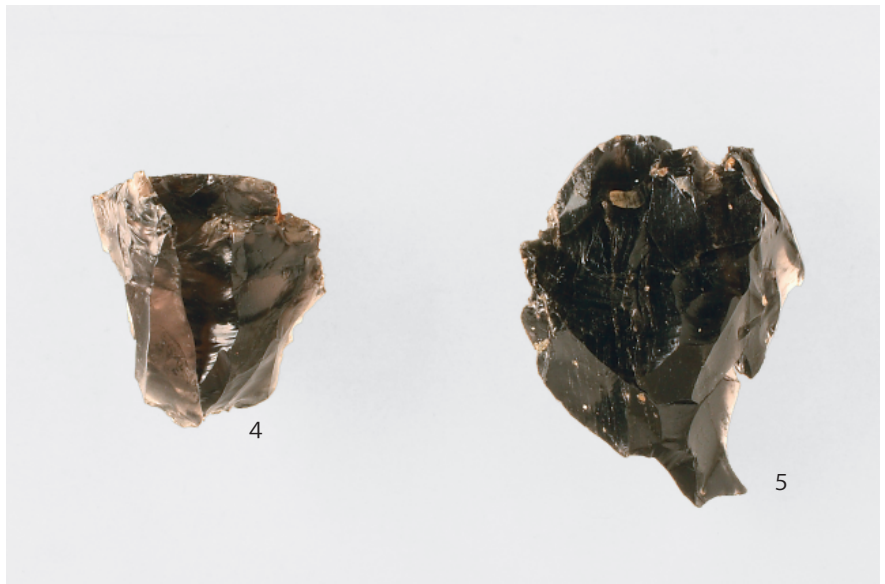
- 1 (第 126 图) Ob 23
- 2 (第 124 图) Ob 19
- 3 (第 125 图) Ob 21

1 石器集中 8~18
出土石器 (33)



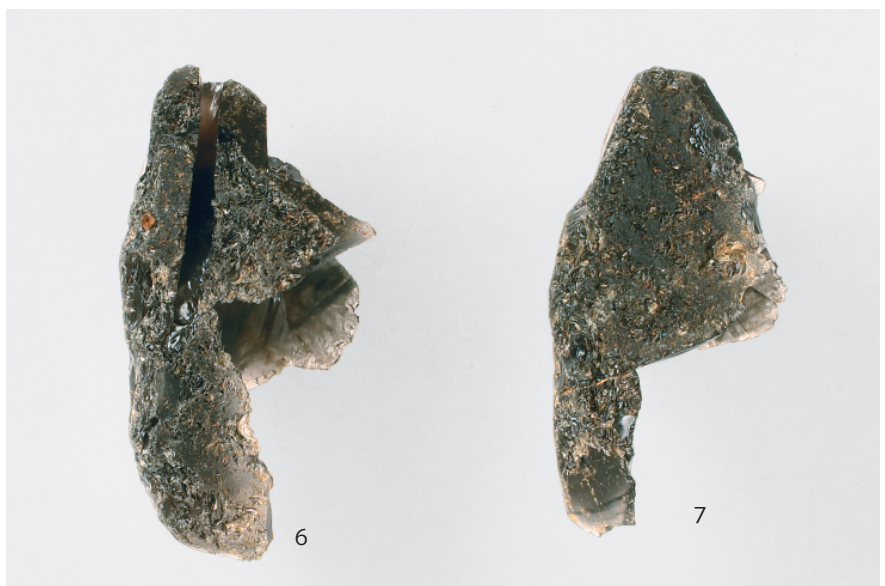
- 4 (第 124 图) Ob 20
- 5 (第 127 图) Ob 24

2 石器集中 8~18
出土石器 (34)



- 6 (第 129 图) Ob 25
- 7 (第 131 图) Ob 26

3 石器集中 8~18
出土石器 (35)





1 (第160図) GA 4

1 石器集中8～18
出土石器 (36)



2 (第162図) GA 5

2 石器集中8～18
出土石器 (37)



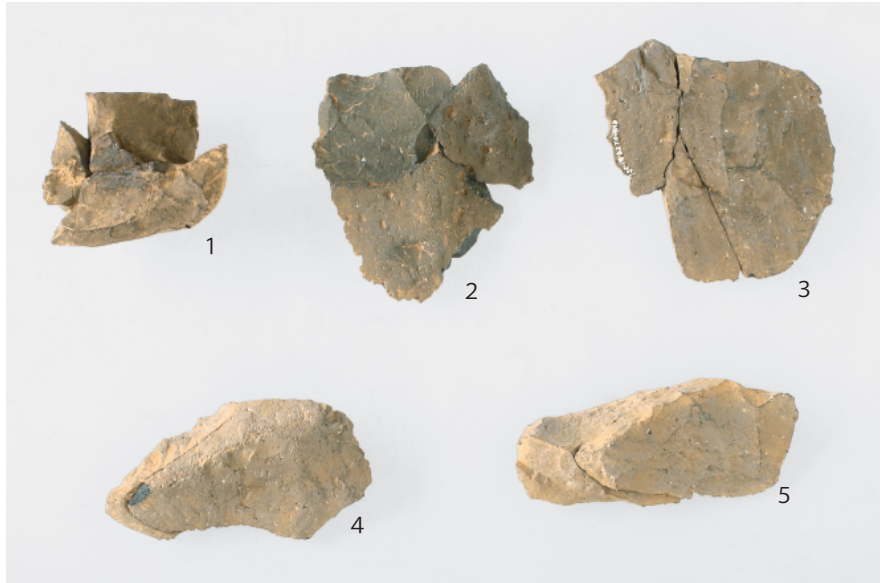
3 (第166図) GA 10

3 石器集中8～18
出土石器 (38)

图版 24

- 1 (第 168 图) GA 13
- 2 (第 156 图) GA 3
- 3 (第 154 图) GA 1
- 4 (第 155 图) GA 2
- 5 (第 163 图) GA 6

1 石器集中 8~18
出土石器 (39)



- 6 (第 174 图) G·Da 3
- 7 (第 173 图) G·Da 2
- 8 (第 173 图) G·Da 1

2 石器集中 8~18
出土石器 (40)



- 9 (第 180 图 1)
- 10 (第 180 图 2)
- 11 (第 180 图 4)
- 12 (第 180 图 12)
- 13 (第 180 图 3)

3 炉穴出土遗物





1 (第 182 図 1)

1 第 4 号土壇 出土遺物



2 (第 184 図 1)
3 (第 184 図 2)
4 (第 184 図 3)
5 (第 184 図 4)
6 (第 184 図 5)
7 (第 184 図 6)
8 (第 184 図 7)
9 (第 184 図 8)
10 (第 184 図 10)
11 (第 184 図 11)
12 (第 184 図 12)
13 (第 184 図 13)
14 (第 184 図 16)
15 (第 184 図 18)
16 (第 184 図 21)
17 (第 184 図 22)
18 (第 184 図 28)
19 (第 184 図 31)
20 (第 184 図 32)
21 (第 184 図 35)

2 グリッド出土遺物 (1)



22 (第 184 図 38)
23 (第 184 図 41)
24 (第 184 図 42)
25 (第 184 図 43)
26 (第 184 図 45)
27 (第 185 図 46)
28 (第 185 図 48)
29 (第 185 図 50)
30 (第 185 図 69)
31 (第 185 図 66)

3 グリッド出土遺物 (2)

図版 26

- 1 (第 186 図 70)
- 2 (第 186 図 75)
- 3 (第 186 図 76)
- 4 (第 186 図 78)
- 5 (第 186 図 81)
- 6 (第 186 図 79)
- 7 (第 186 図 80)
- 8 (第 186 図 82)
- 9 (第 186 図 83)
- 10 (第 186 図 86)
- 11 (第 186 図 88)
- 12 (第 186 図 107)
- 13 (第 186 図 110)
- 14 (第 186 図 111)
- 15 (第 186 図 117)
- 16 (第 186 図 119)
- 17 (第 186 図 126)
- 18 (第 186 図 128)
- 19 (第 186 図 132)
- 20 (第 186 図 133)
- 21 (第 187 図 143)
- 22 (第 187 図 144)
- 23 (第 187 図 145)



1 グリッド出土遺物 (3)

- 24 (第 188 図 148)
- 25 (第 188 図 149)
- 26 (第 188 図 150)
- 27 (第 188 図 151)
- 28 (第 188 図 153)
- 29 (第 187 図 152)
- 30 (第 188 図 154)
- 31 (第 188 図 155)



2 グリッド出土遺物 (4)

- 32 (第 206 図 2)
- 33 (第 206 図 1)



3 グリッド出土遺物 (5)

報告書抄録

ふりがな	せいがんじまえはらいせき							
書名	清河寺前原遺跡							
副書名	大宮西部特定土地区画整理事業地内埋蔵文化財発掘調査報告							
巻次								
シリーズ名	埼玉県埋蔵文化財調査事業団報告書							
シリーズ番号	第366集							
編著者名	西井幸雄							
編集機関	財団法人 埼玉県埋蔵文化財調査事業団							
所在地	〒369-0108 埼玉県熊谷市船木台四丁目4番地1 TEL 0493-39-3955							
発行年月日	西暦2009（平成21）年11月30日							
ふりがな 所収遺跡	ふりがな 所在地	コード		北緯 ° ′ ″	東経 ° ′ ″	調査期間	調査面積 (㎡)	調査原因
		市町村	遺跡番号					
せいがんじまえはらいせき 清河寺前原遺跡	さいたまけん 埼玉県さいたま しにしくせいがんじあざ 市西区清河寺字 まえはら ほんちほか 前原426番地他	11100	476	35°55′38″	139°34′47″	20000901～ 20010323 20010801～ 20020322 20020404～ 20020531 20021224～ 20030228	10,754	区画整理
所収遺跡	種別	主な時代	主な遺構		主な遺物		特記事項	
清河寺前原遺跡	集落跡	旧石器時代 縄文時代 中・近世	石器集中 炉穴 集石土壇 土壇 掘立柱建物跡 土壇 溝跡	18箇所 25基 1基 5基 1棟 76基 36条	旧石器 縄文土器 石器	後期旧石器時代前半の石器集中11箇所が径約15mの範囲に密集（環状ブロック群）して検出された。石器は約1,400点出土し、その内1,000点以上が良質の黒耀石であった。		
要 約								
<p>清河寺前原遺跡は、大宮台地の西縁、滝沼川左岸の台地上に立地している。大宮西部特定土地区画整理事業に伴い、当事業団が平成12年度から平成14年度にかけて発掘調査を実施した。本書は、第1～4次調査の報告である。</p> <p>清河寺前原遺跡は、旧石器時代と縄文時代、中・近世の複合遺跡である。</p> <p>旧石器時代では、4枚の文化層が検出された。第1文化層は槍先形尖頭器を主体とする石器群（第Ⅲ層）、第2文化層はナイフ形石器の終末期の石器群（第Ⅳ層）、第3文化層は岩宿Ⅱ期の石器群（第Ⅳ層）、第4文化層は後期旧石器時代前半の石器群（第Ⅶ～Ⅸ層）である。</p> <p>第4文化層の後期旧石器時代前半の石器群は、大宮台地での発見例は少ないが、近接する大木戸遺跡、西大宮バイパスNo.5遺跡から出土しており、滝沼川流域が大宮台地で最初に人が住み始めた地域の一つであることが窺える。</p> <p>清河寺前原遺跡第4文化層の石器集中は、第1地点と第2地点から検出された。特に、第2地点では、径約15mの範囲に石器集中11箇所が環状に並んでおり、群馬県、千葉県で多く見られる環状ブロック群である。石器は1,400点以上が出土し、その内1,000点以上は良質な黒耀石が使われており、多くの接合資料が得られた。その幾つかは、原石の形状がわかるまで復元できた。黒耀石原産地と石材の消費地である大宮台地の関連性を分析するための良好な資料である。また、ナイフ形石器等の製品も多く出土しており、黒耀石原産地に近い長野県の遺跡との比較も重要になってくる。</p> <p>縄文時代では、早期の炉穴が第2地点の台地の南西側縁部から発見された。</p> <p>中・近世では、第2地点から区画溝とそれに伴う畑の跡が見つかっている。</p>								

埼玉県埋蔵文化財調査事業団報告書 第366集

清河寺前原遺跡

大宮西部特定土地区画整理事業地内
埋蔵文化財発掘調査報告

平成21年11月24日 印刷

平成21年11月30日 発行

発行／財団法人 埼玉県埋蔵文化財調査事業団
〒369-0108 埼玉県熊谷市船木台四丁目4番地1

電話 0493(39)3955

<http://www.saimaibun.or.jp>

印刷／巧和工芸印刷株式会社