

下定使遺跡発掘調査報告書（図版編）

— 国道8号（米原バイパス）建設工事に伴う埋蔵文化財発掘調査 —

1993. 3

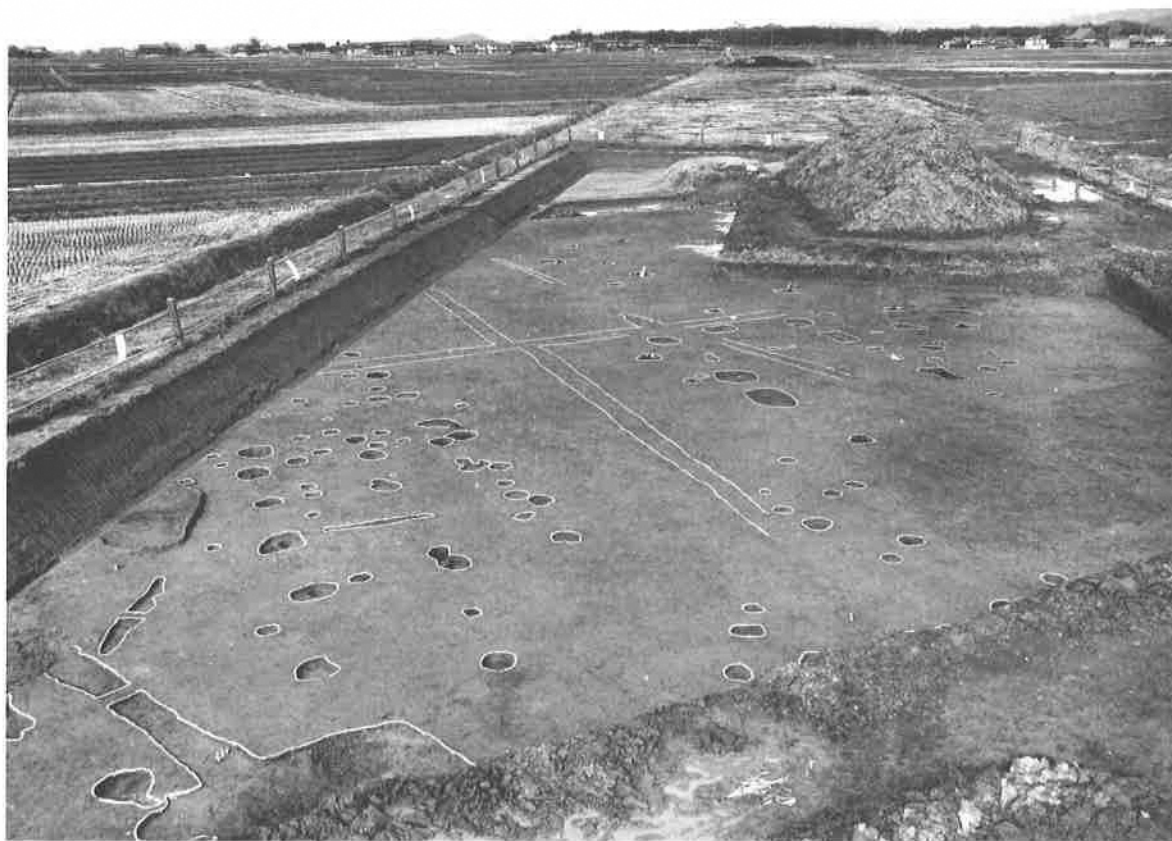
米原町教育委員会



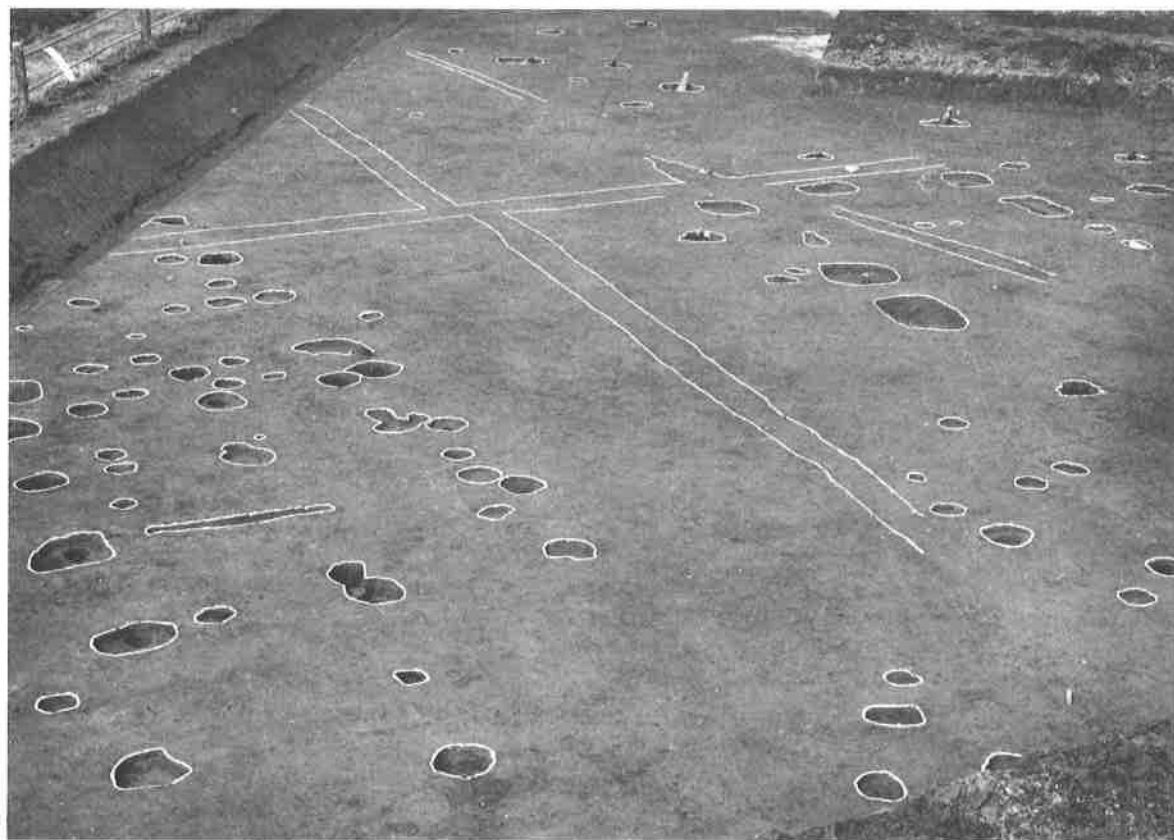
(1) 調査作業風景



(2) 遺構検出状況



(1) 遺構全景 (南より)



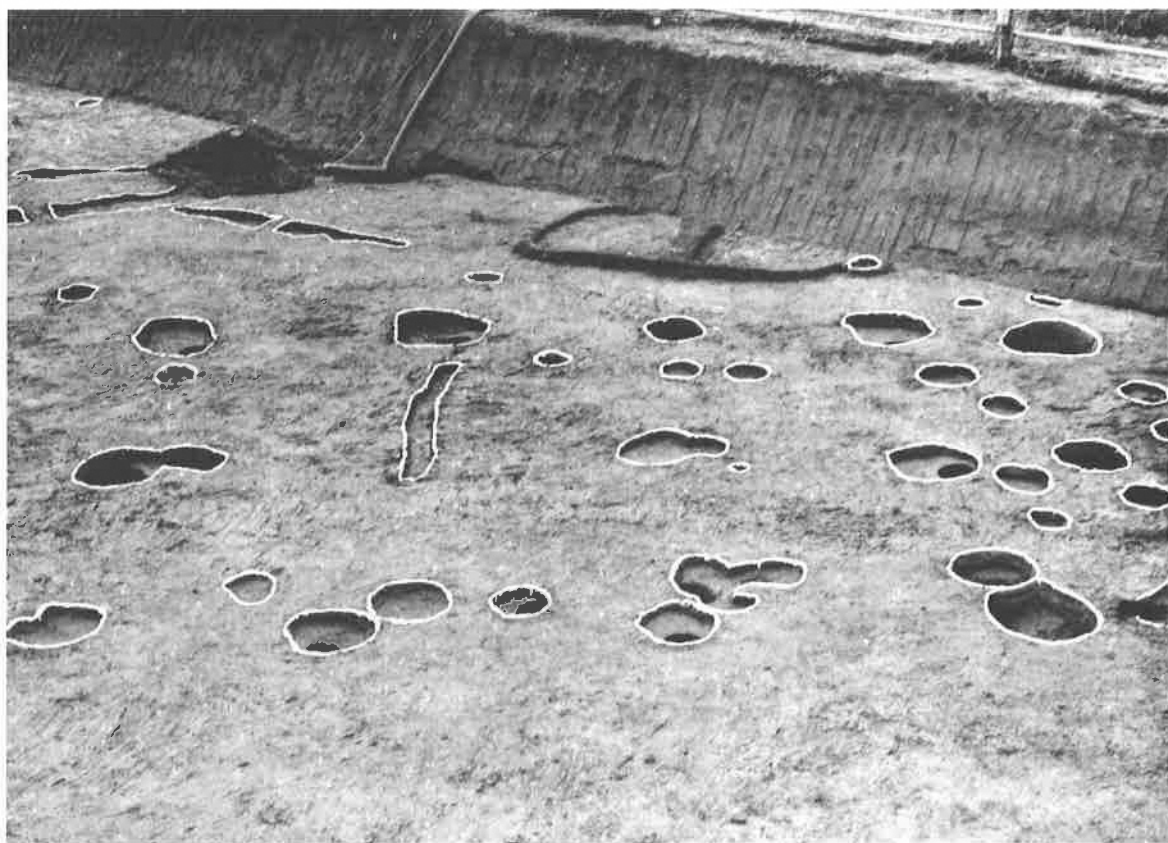
(2) 遺構全景 (南より)



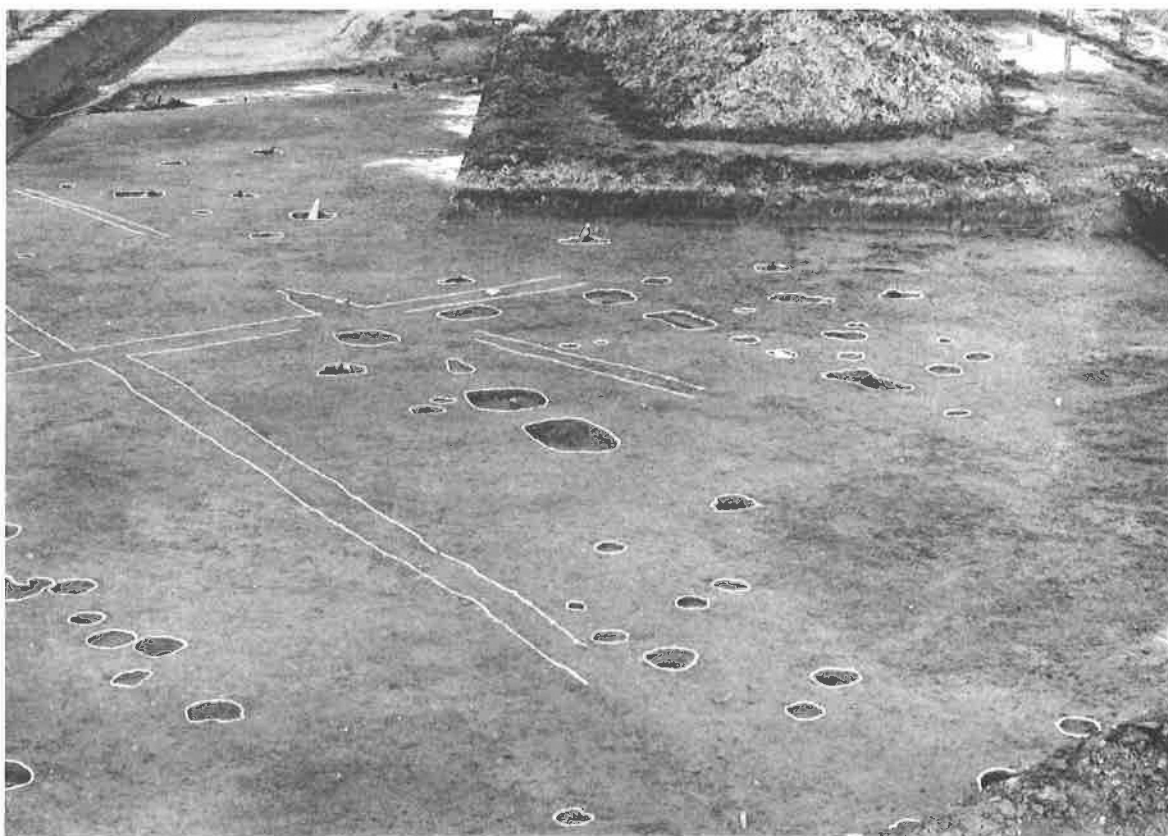
(1) 掘立柱建物SB01 (南より)



(2) 条里溝SX02 (手前) と掘立柱建物SB01 (東より)



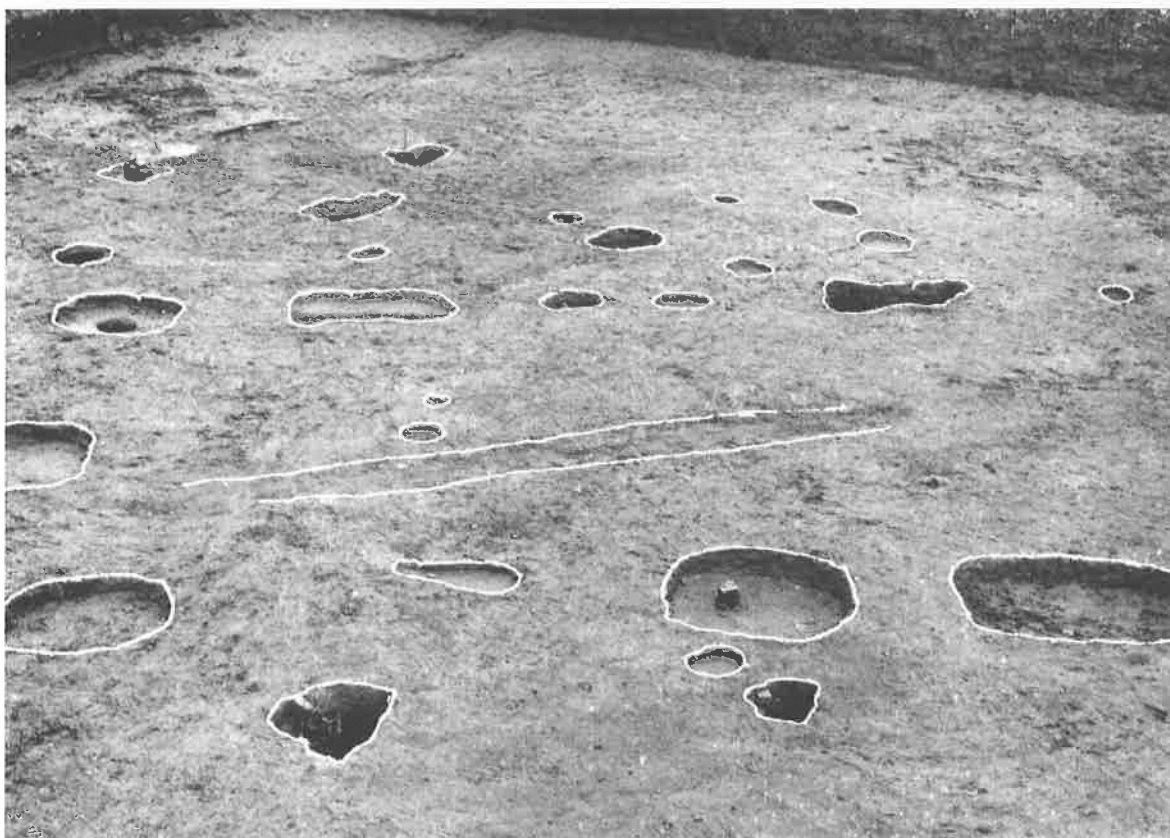
(1) 掘立柱建物SB01 (東より)



(2) 掘立柱建物SB02 (南より)



(1) 掘立柱建物SB02と条里溝 (西より)



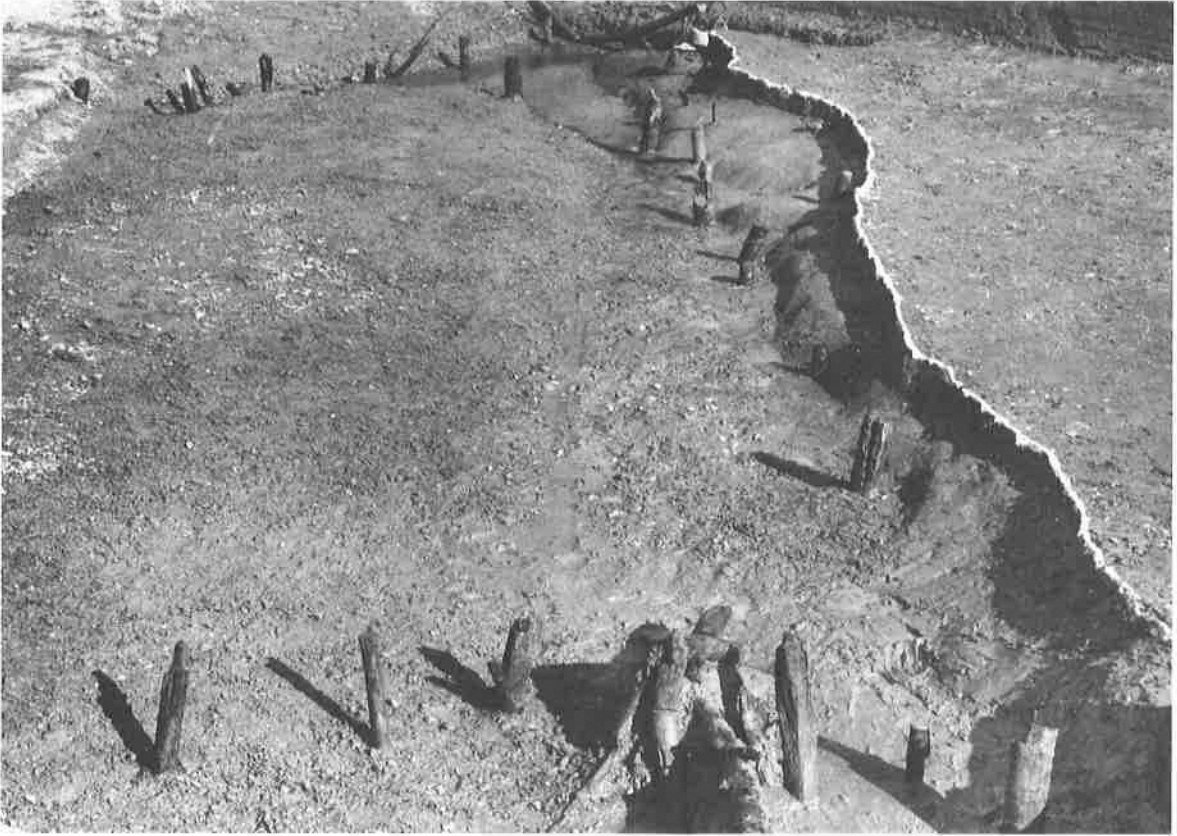
(2) 掘立柱建物SB02 (西より)



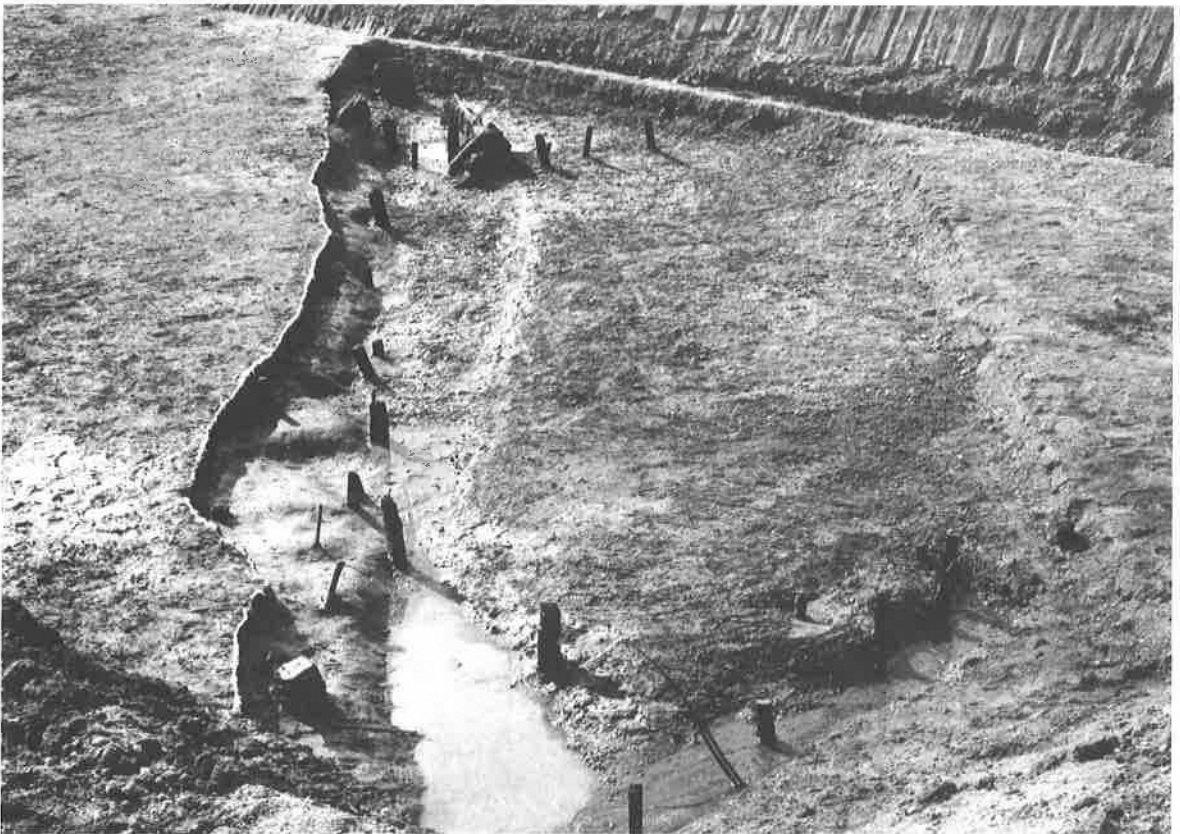
(1) 井戸SE01 (北より)



(2) 井戸SE01の曲物 (西より)



(1) 溝SD05 (西より)



(2) 溝SD05 (東より)



(1) 調査区東側落ち込み部遺物出土状況



(2) 条里溝SX06上面遺物出土状況



(1) 柱穴P31の礎板と柱痕



(2) 柱穴P68の柱痕



1



10



2



3



4



11

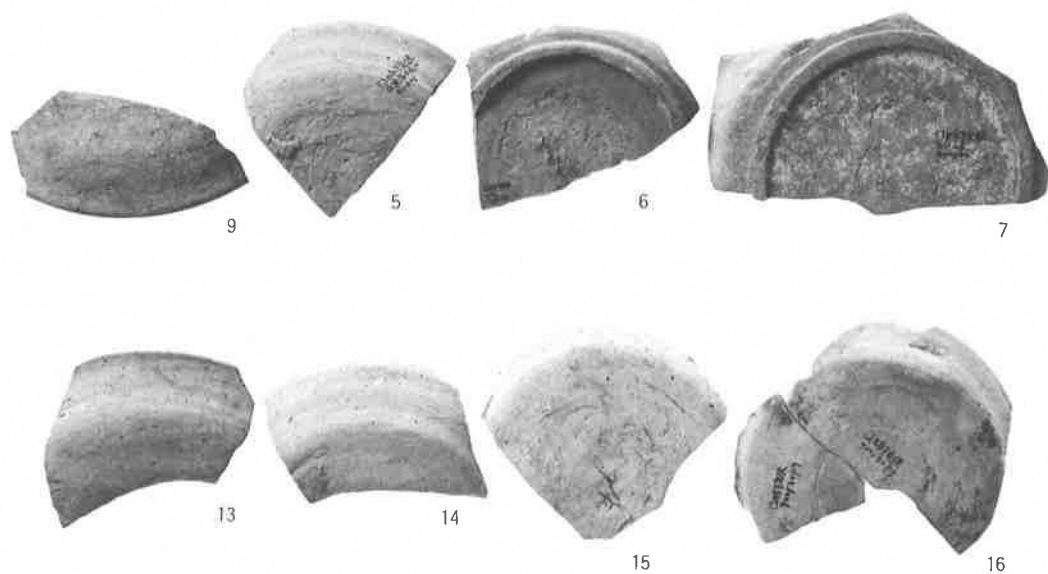


8



12

1：下層砂礫層，2・3・8：遺構面，4：SD04
10：SX03，11：P62，12：P53



(1) 5 : 北東落ち込み, 6 : P19, 7 : SD04
9・14 : P44, 13 : P12, 15 : P28, 16 : P 9



(2) 包含層出土須恵器



23



33



24



34



25



26



39



27



28



29



39 底部 S-1/1



41



42



43



44



45



47



48



49



50



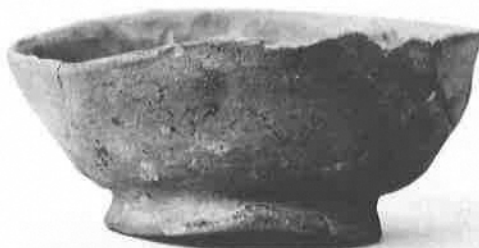
54



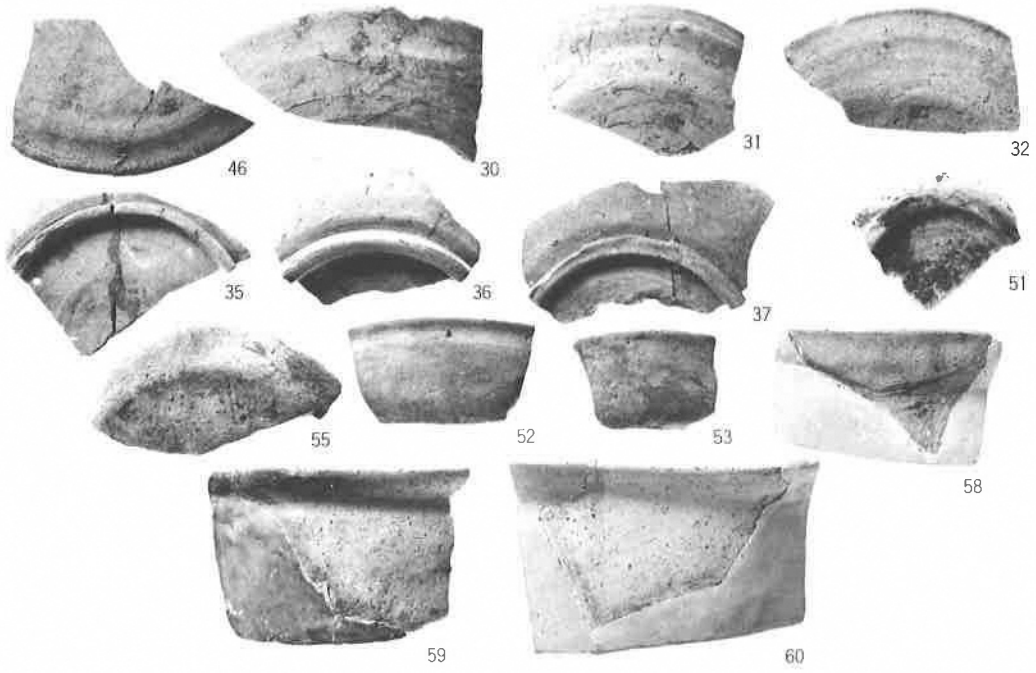
61



62



63



(1) 包含層出土須惠器，土師器



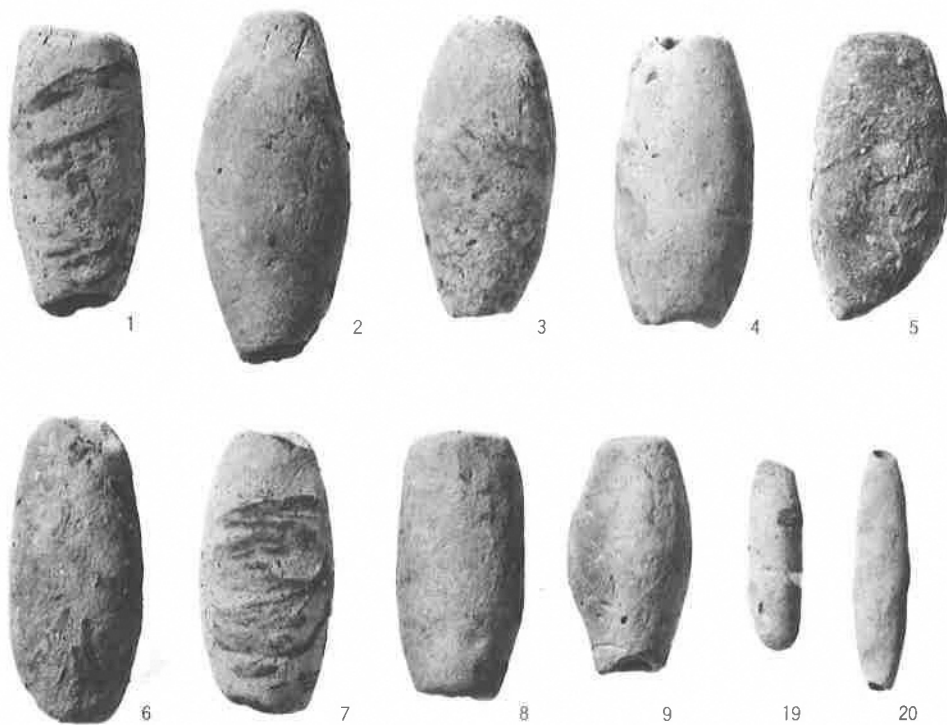
(2) 包含層出土須惠器，土師器



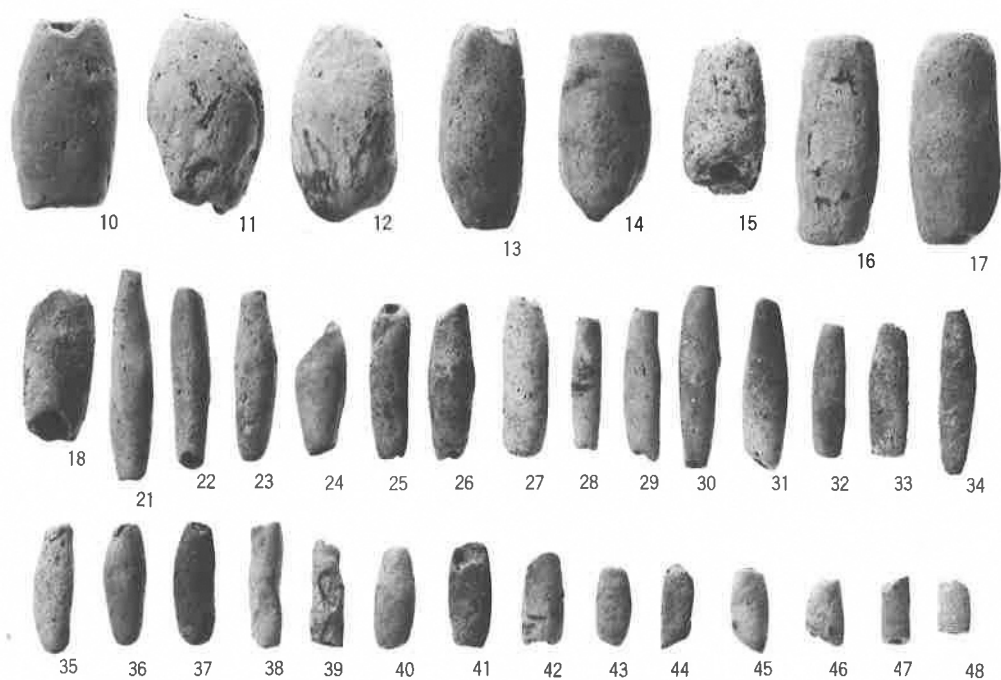
64

64 底部 S-1/1

(1) 包含層出土灰釉



(2) 土錘



(1) 土錘



(2) 砥石・博・瓦



(1) SE01出土曲物



(2) 包含層出土木履，下駄