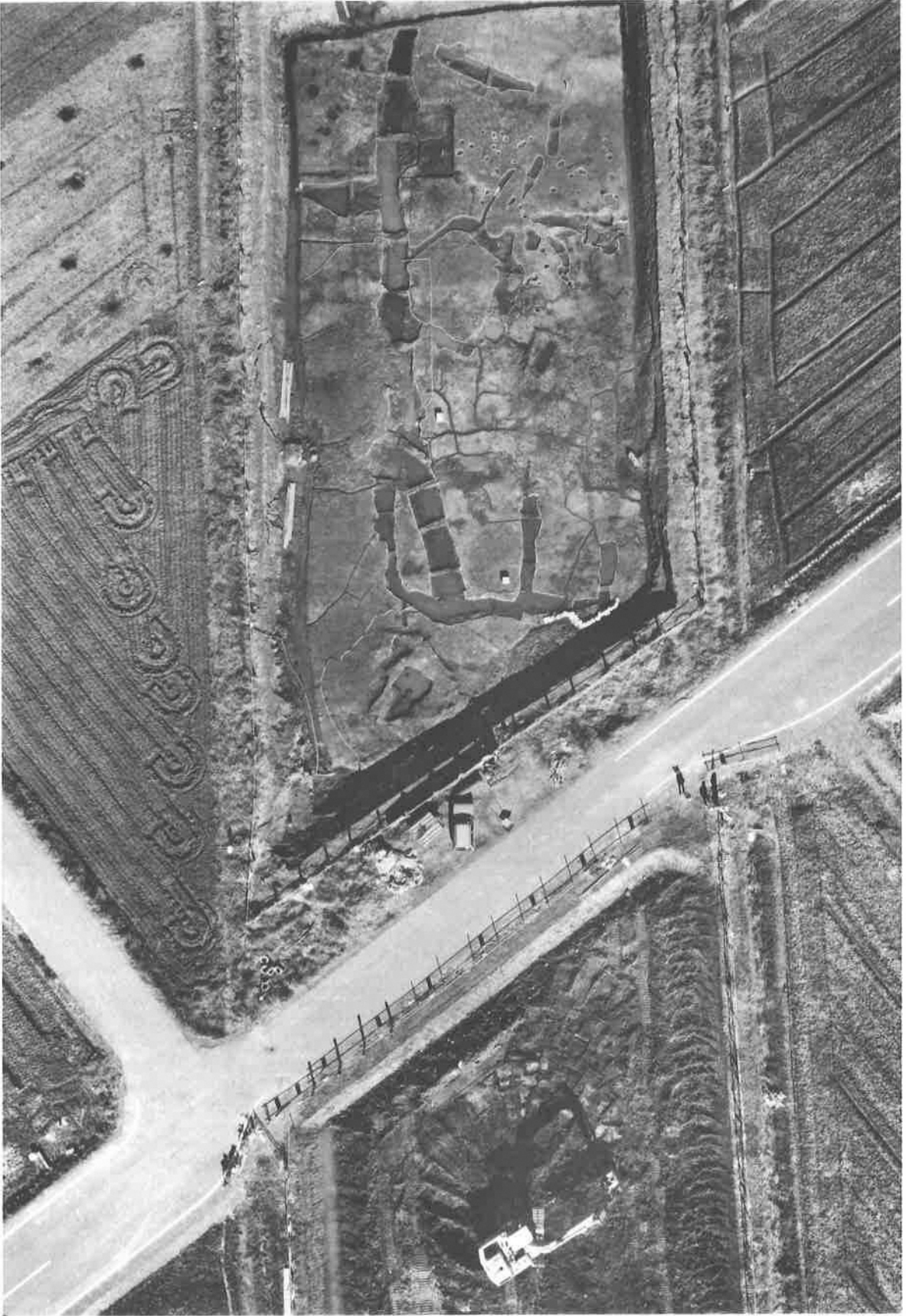


大乾古墳群発掘調査報告書（図版編）

— 国道8号（米原バイパス）建設工事に伴う埋蔵文化財発掘調査 —

1993. 3

米原町教育委員会



I区遺構全景



(1) 調査作業風景



(2) 調査作業風景



(1) 調査区全景 (南より)



(2) 調査区全景 (北より)



(1) 土壙SK41遺物出土状況



(2) 土壙SK41遺物出土状況



(1) 方形周溝墓SX01東周溝内網代，土器出土狀況



(2) 方形周溝墓SX01東周溝内網代出土狀況



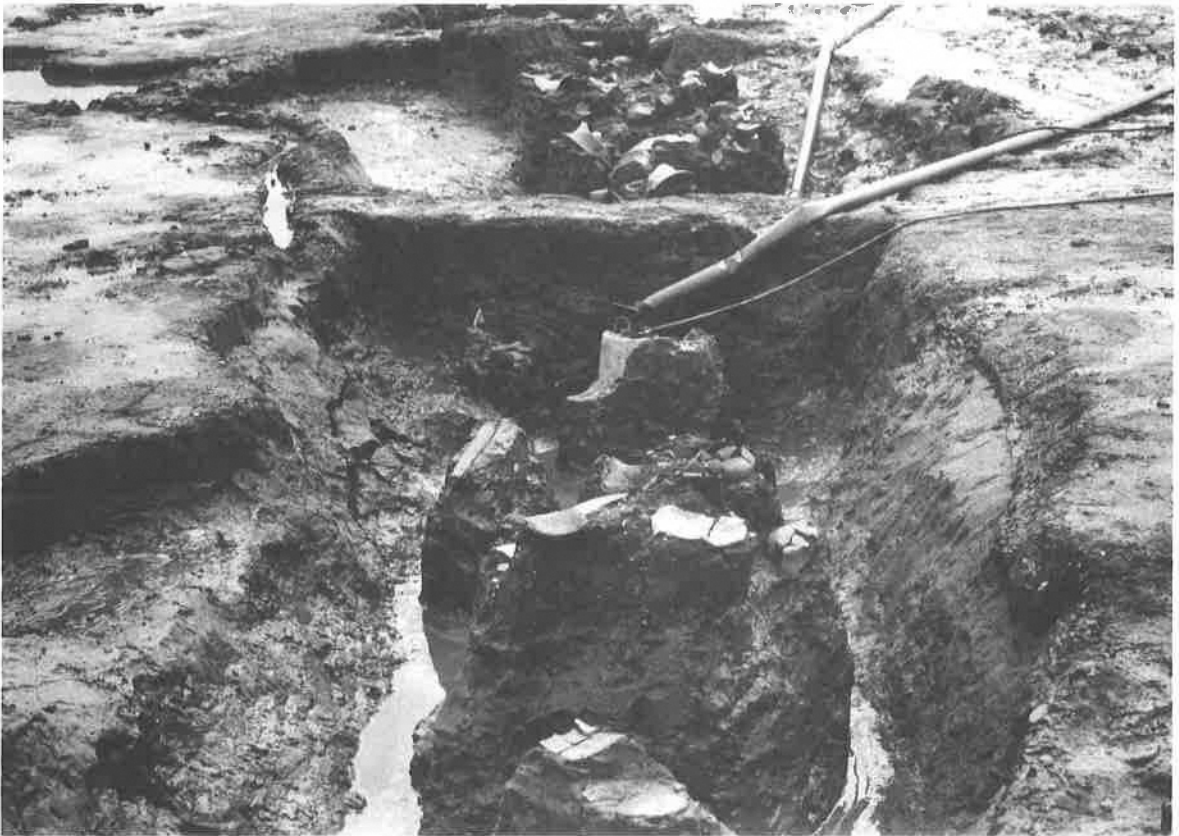
(1) 方形周溝墓SX01西周溝内鍬出土状況



(2) 溝SD03 (南より)



(1) 溝SD03 (北より)



(2) 溝SD03遺物出土状況 (北より)



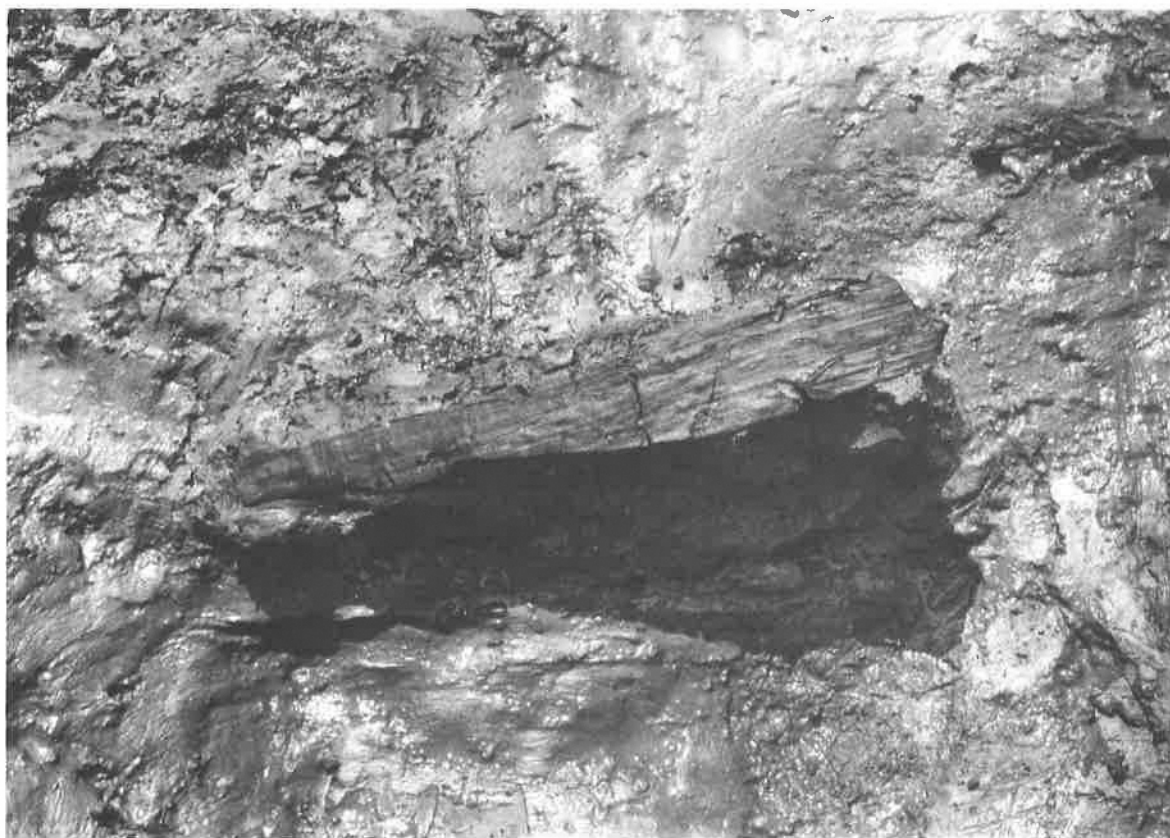
(1) 溝SD03遺物出土状況 (南より)



(2) 溝SD03遺物出土状況 (南東より)



(1) 溝SD03弓出土状況



(2) 溝SD03鏃出土状況



(1) 溝SD03魚骨出土狀況



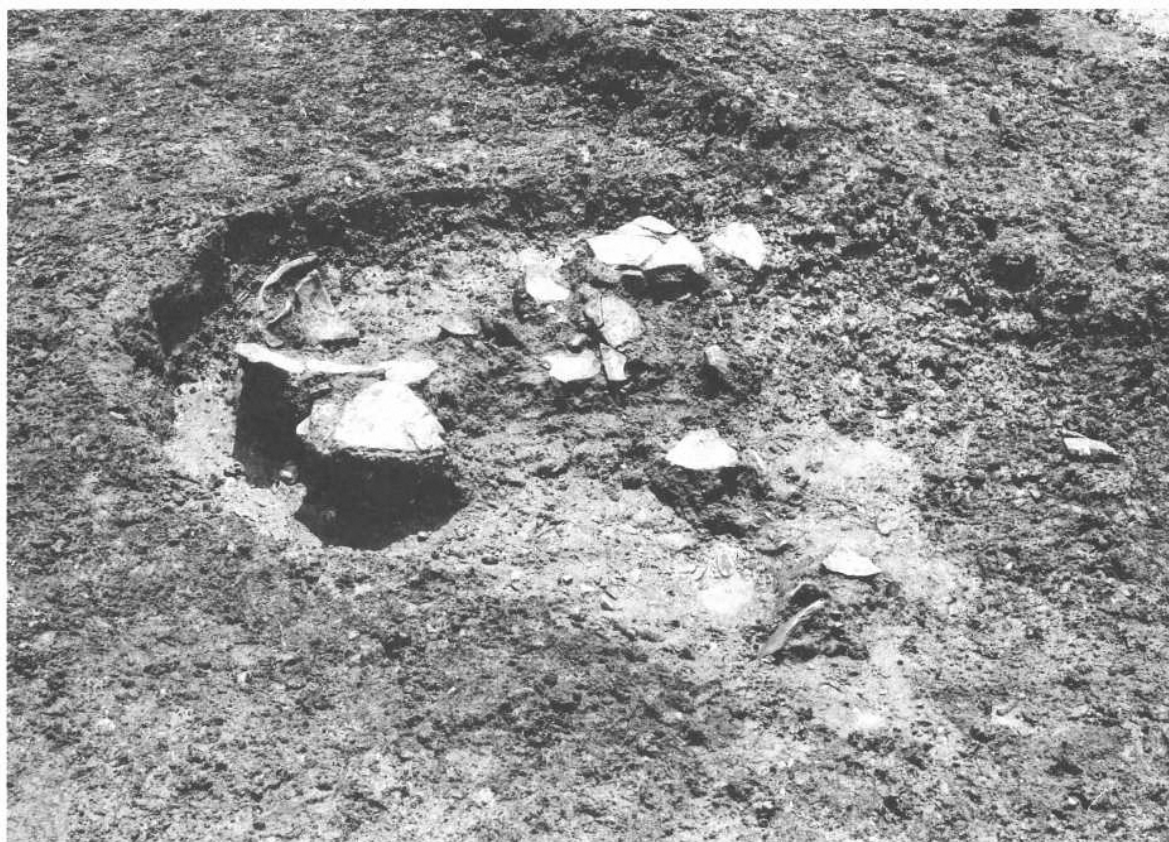
(2) 溝SD03瓢箪表皮出土狀況



(1) 方形周溝墓SX10 (西より)



(2) 方形周溝墓SX11 (北西より)



(1) 方形周溝墓SX12西周溝内土器出土状況



(2) 方形周溝墓SX14, SX15 (北より)



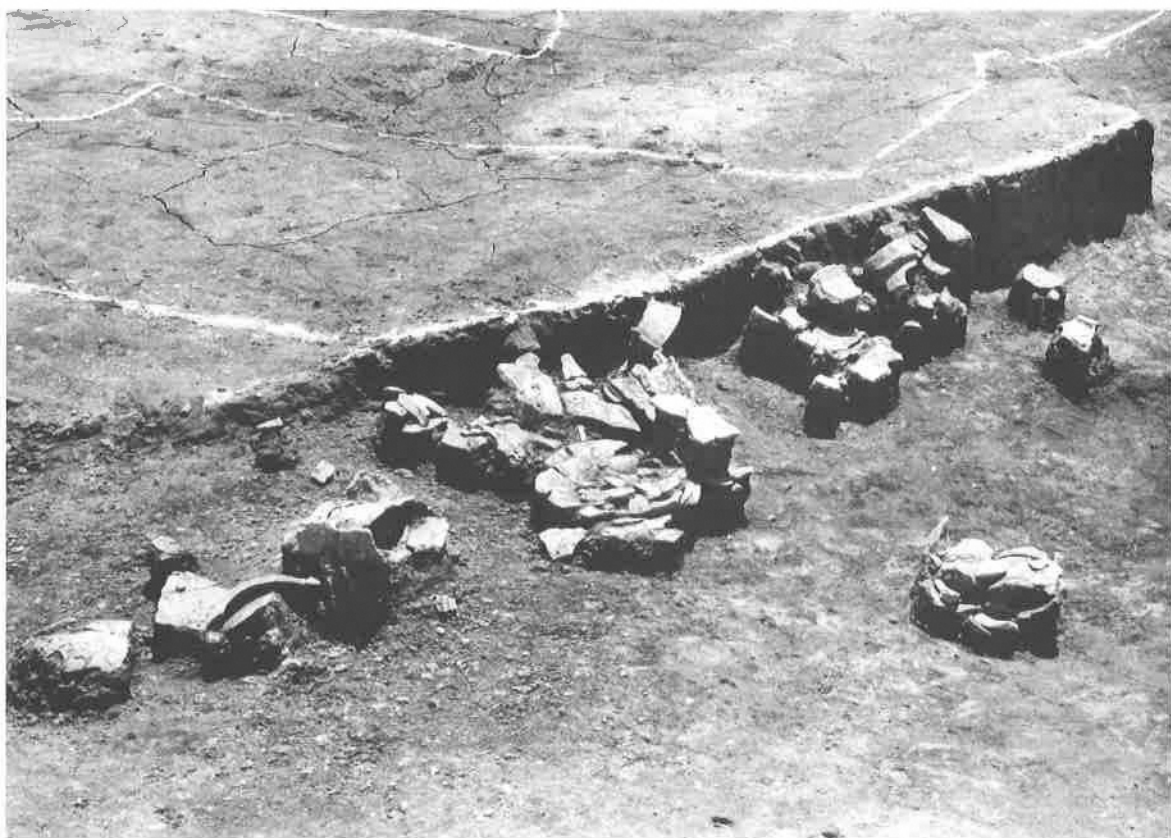
(1) 1号墳周濠内馬形埴輪出土状況



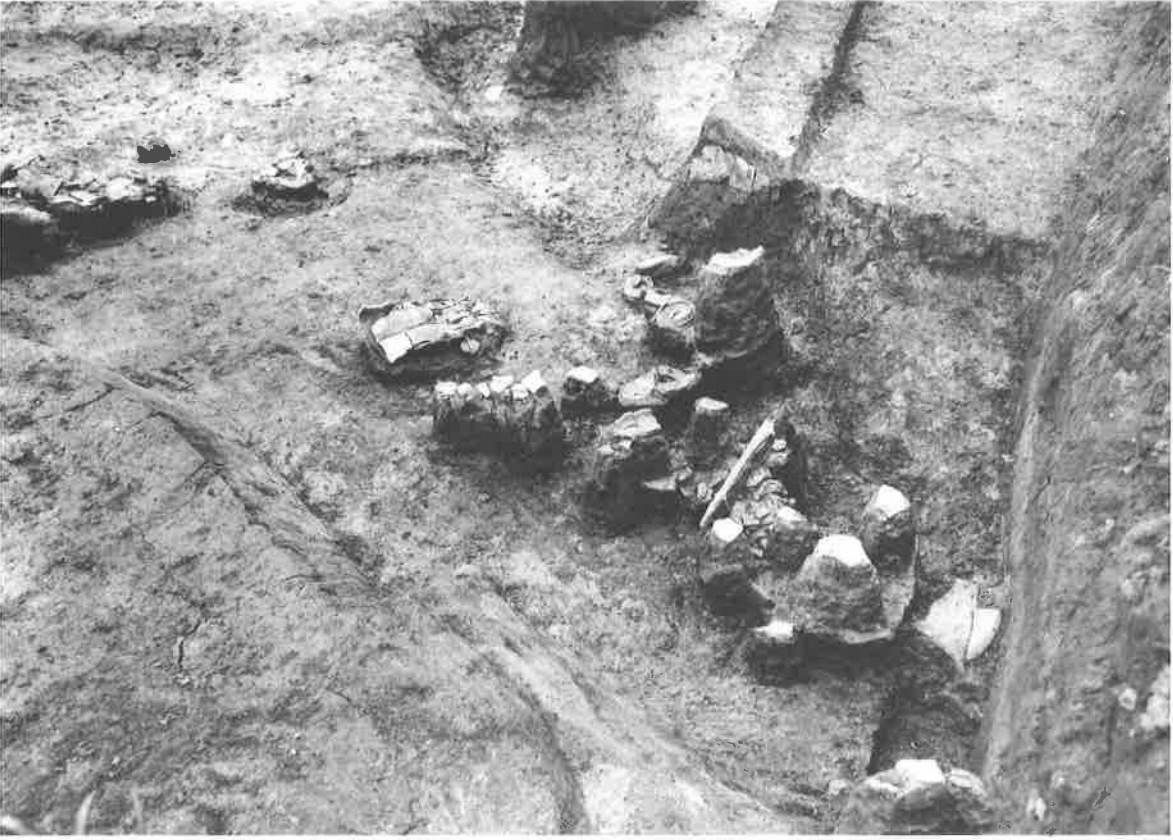
(2) 1号墳周濠内埴輪出土状況



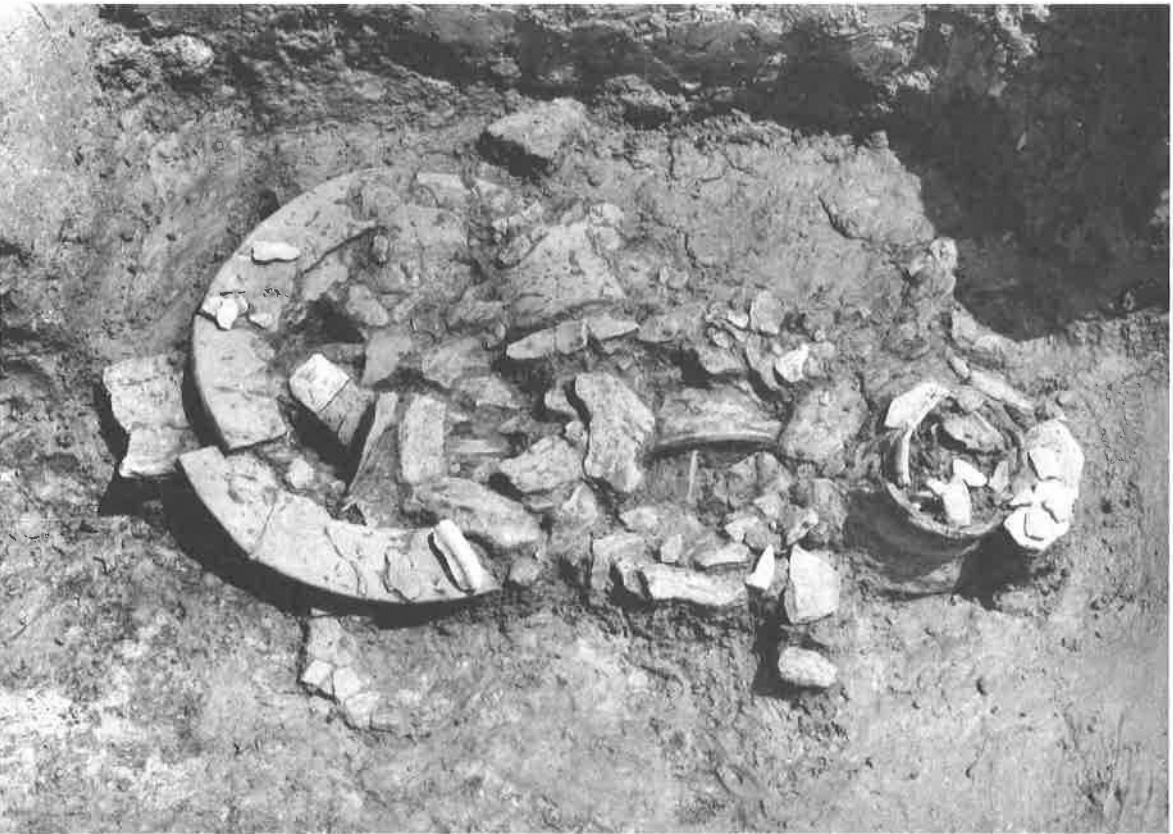
(1) 1号墳周濠内埴輪出土狀況



(2) 1号墳周濠内埴輪出土狀況



(1) 1号墳周濠内埴輪出土状況



(2) 1号墳周濠内埴輪出土状況



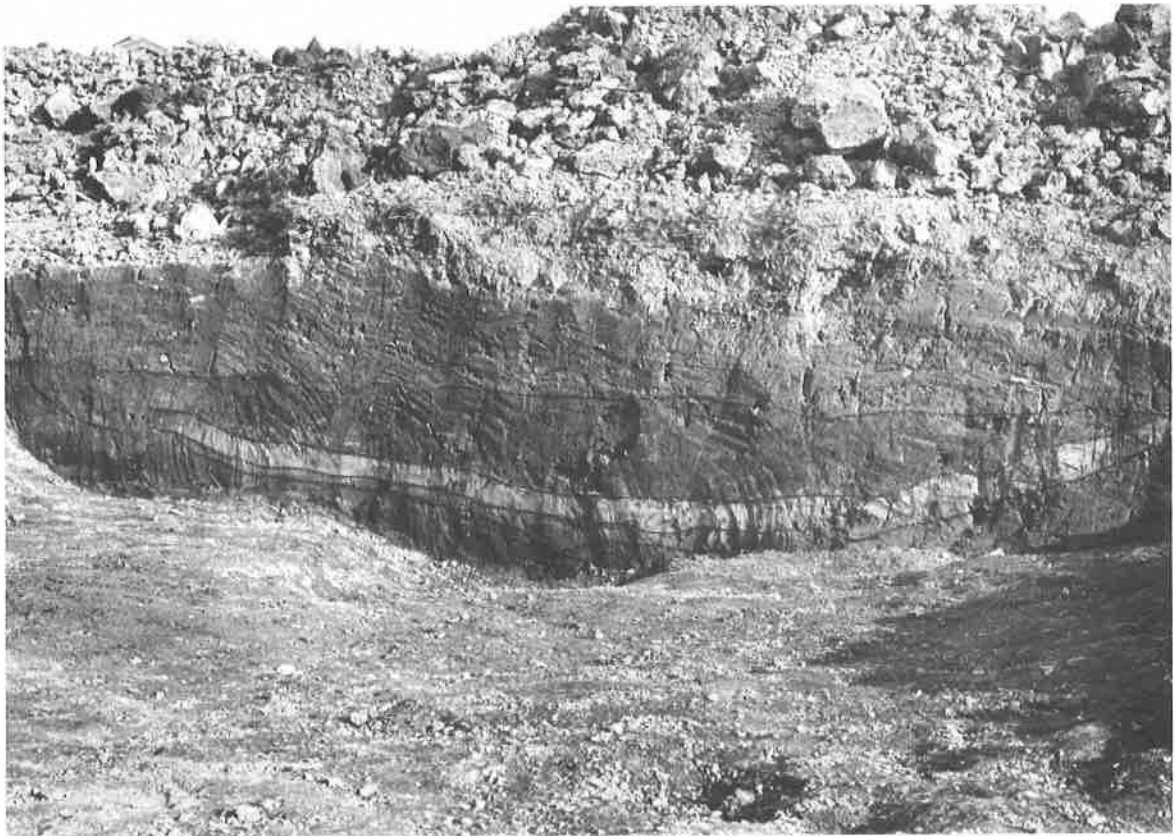
(1) 1号墳周濠内家形埴輪出土狀況



(2) 1号墳周濠内遺物出土狀況



(1) 1号墳周濠内馬齒出土状況



(2) 1号墳周濠東壁土層断面 (西より)



(1) 2号墳周濠内遺物出土状況(北より)



(2) 2号墳周濠内遺物出土状況



(1) 2号墳周濠内遺物出土状況



(2) 2号墳全景 (北より)



(1) 3号墳周濠内遺物出土状況



(2) 3号墳，1号墳全景（北より）



(1) 4号墳全景 (西より)



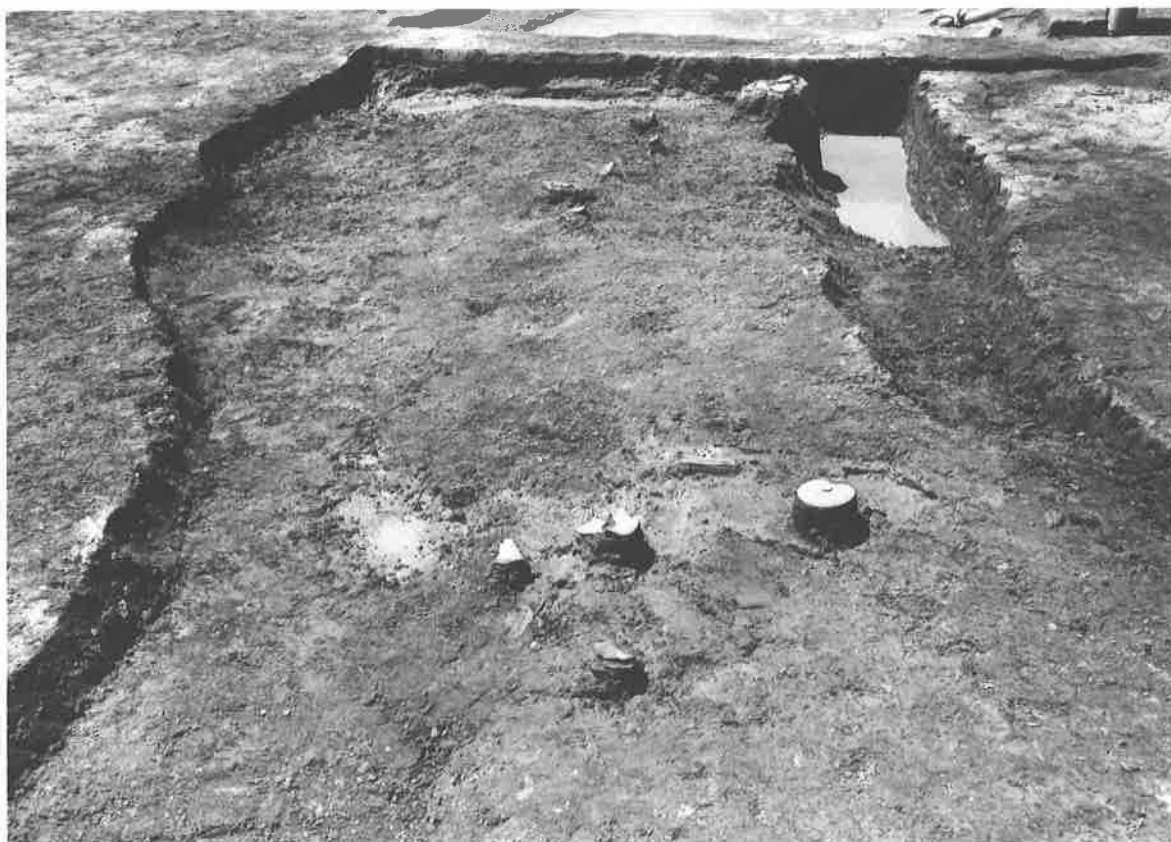
(2) 掘立柱建物SB01 (南東より)



(1) 掘立柱建物SB02(北西より)



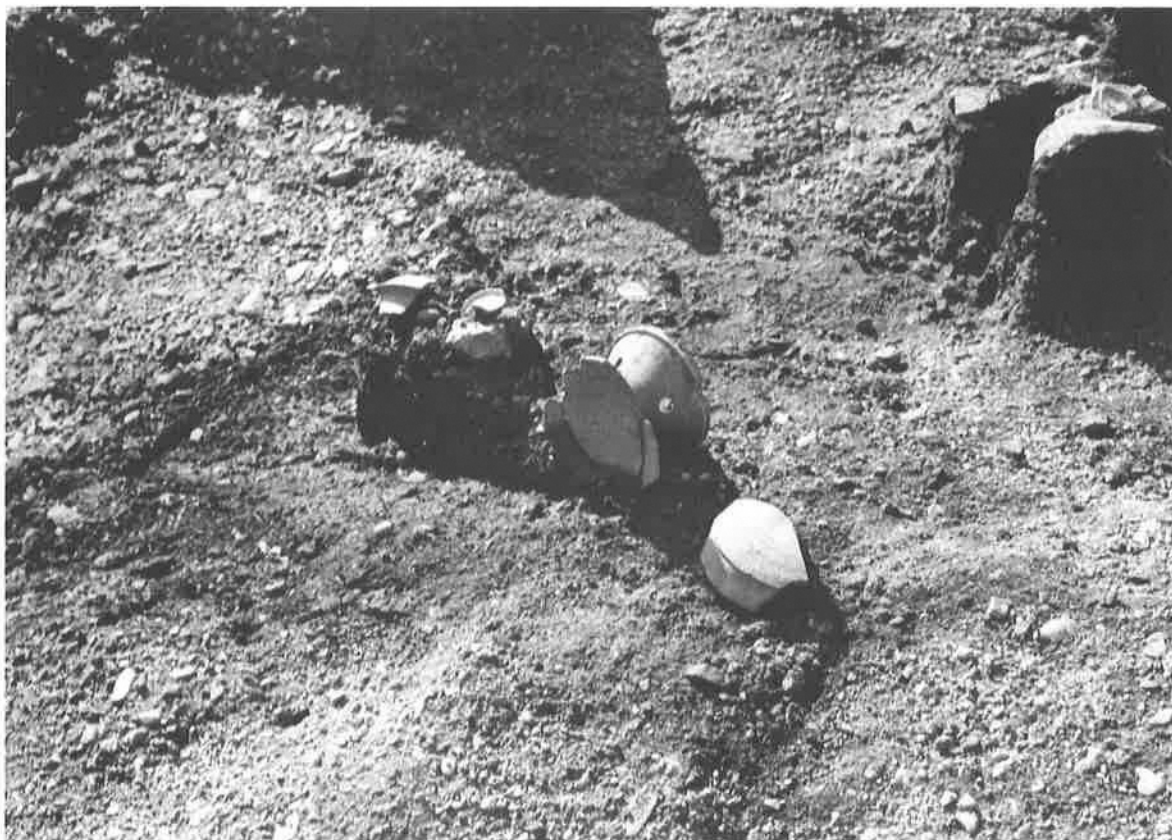
(2) 掘立柱建物SB03(西より)



(1) 溝SD03上層遺物出土状況（東より）



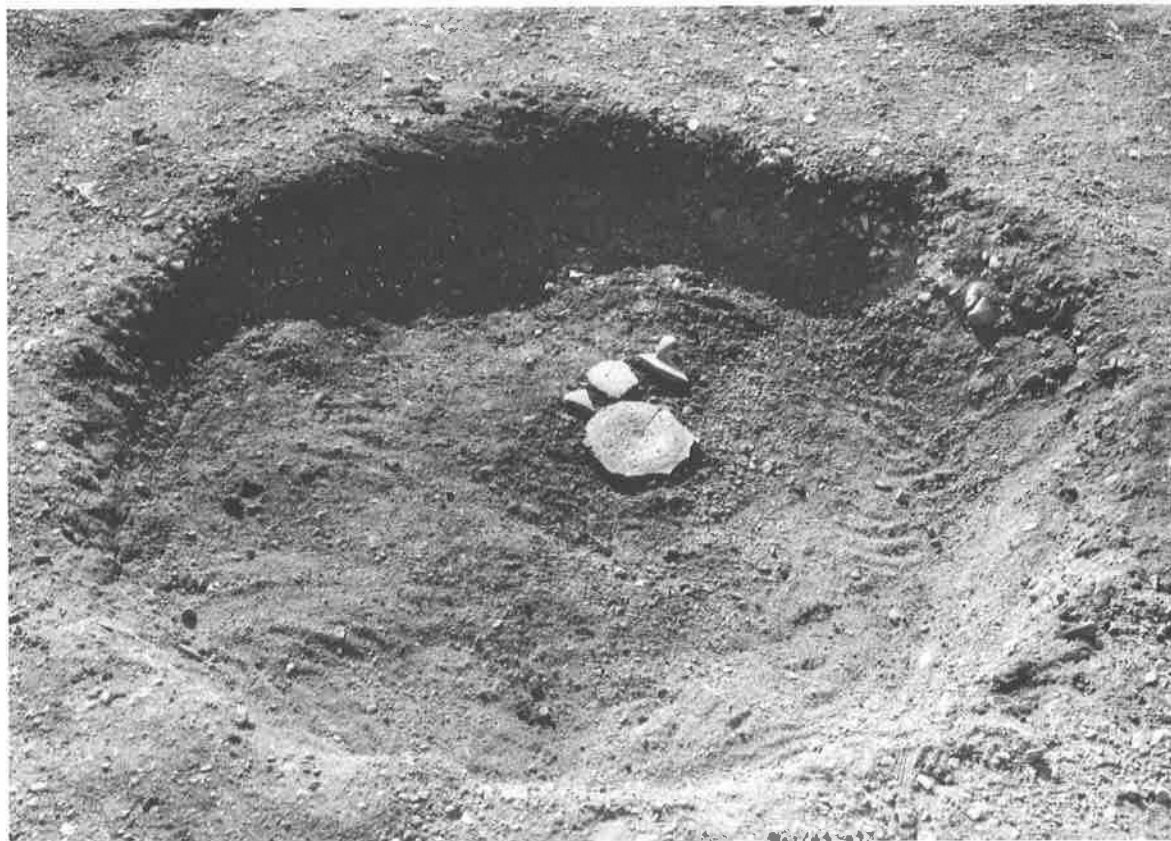
(2) 溝SD03下層遺物出土状況（東より）



(1) 溝SD09遺物出土状況



(2) 溝SD09遺物出土状況



(1) 土壙SK06



(2) 土壙SK07遺物出土狀況



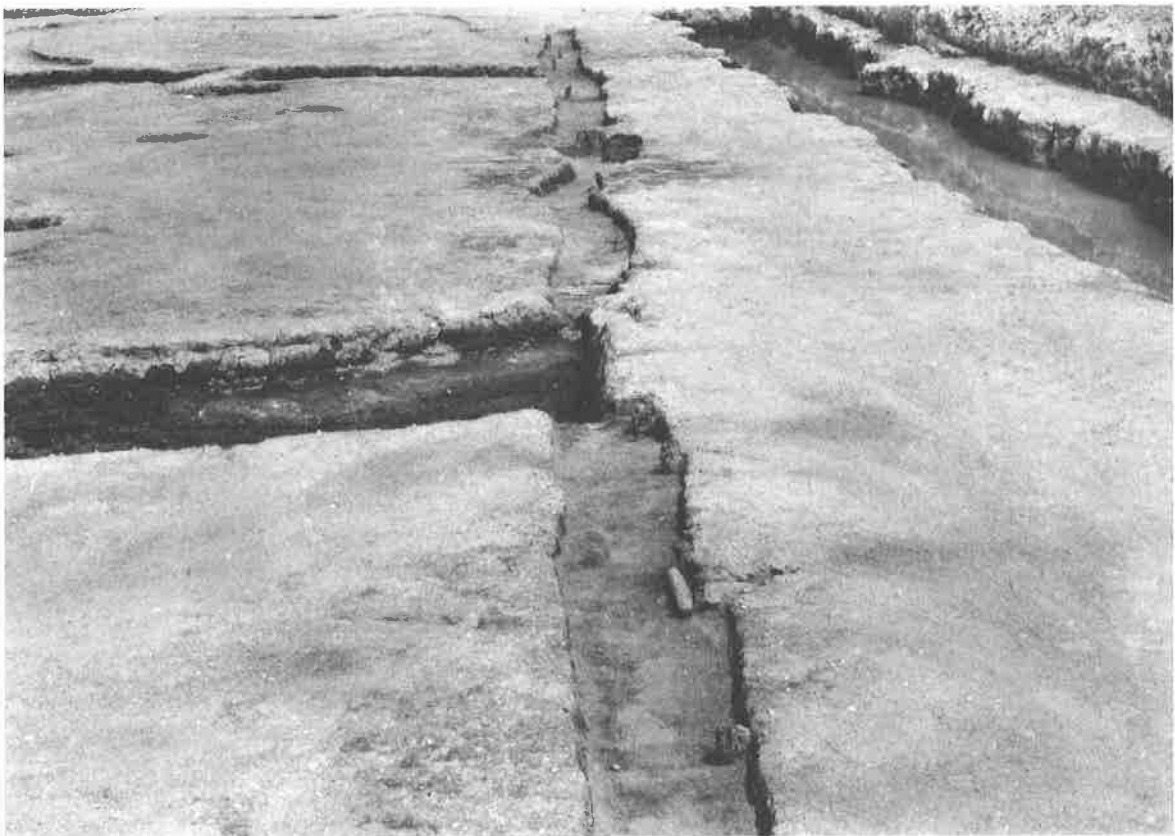
(1) 土壙SK05遺物出土狀況



(2) 土壙SK05完掘狀況



(1) 井戸SE01



(2) 杭列SX16 (西より)



1



2



3



5

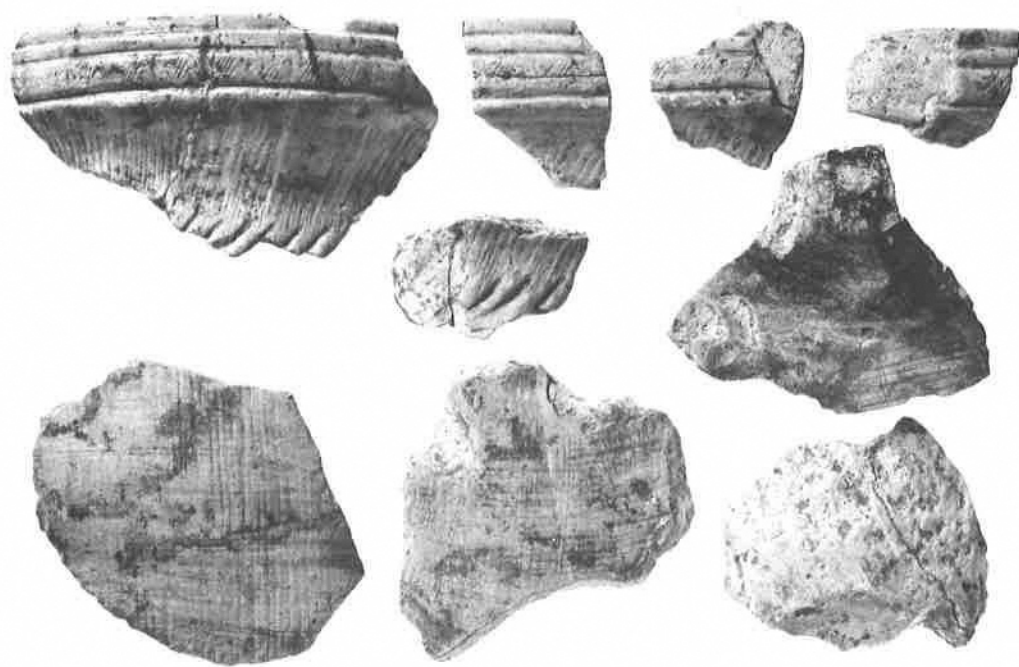


4



6

遺構出土弥生土器 1~2: SX02, 3: SX03, 4: SX05
5: SX07, 6: SX10



8

(1) SX12出土弥生土器



7

(2) SX10出土弥生土器



9

(3) 1号墳周濠出土埴輪



13

10



16



11



17



18



34

(1) 1号墳周濠出土埴輪



12



14



15



19

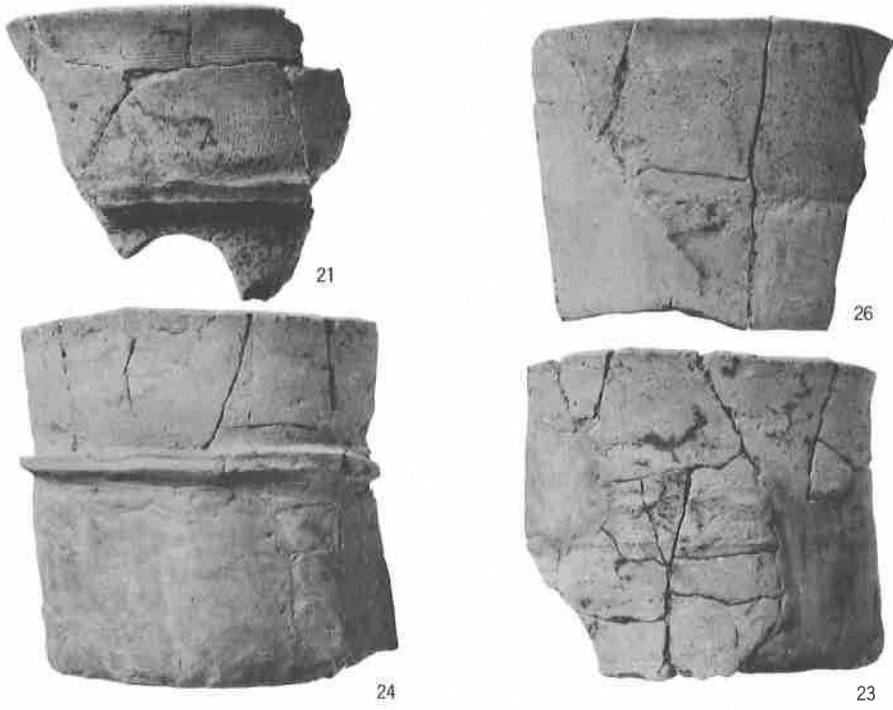


20

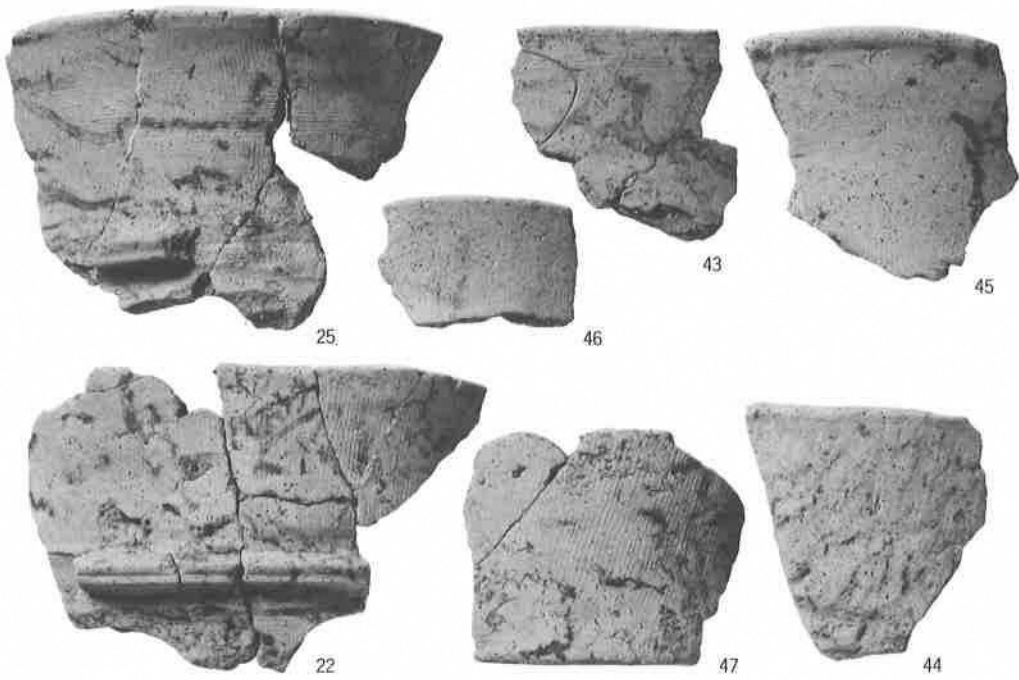


27

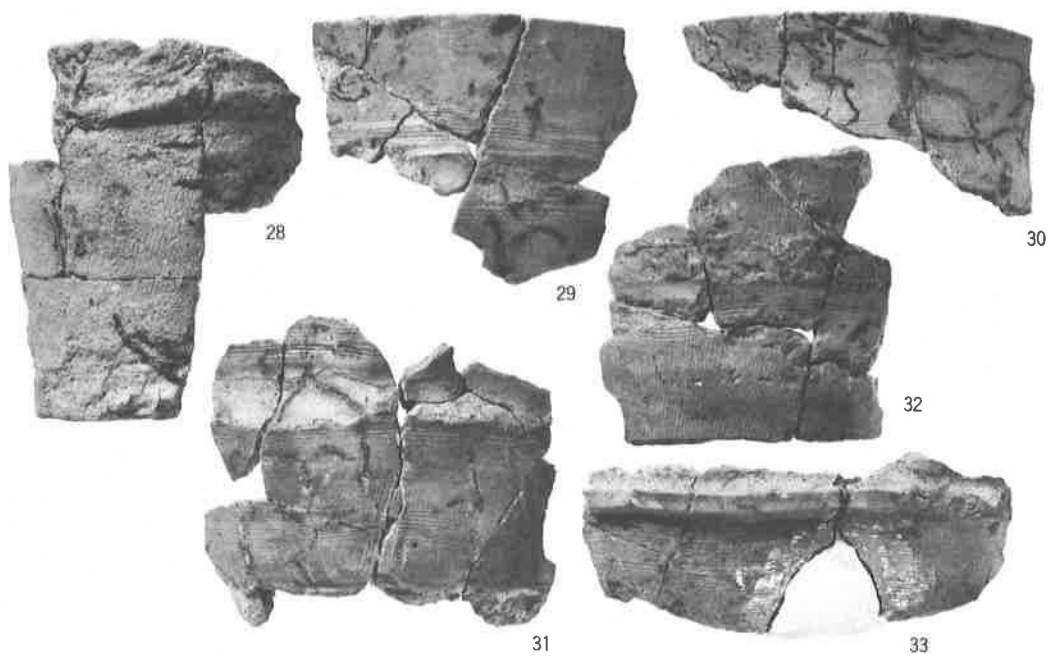
(2) 1号墳周濠出土埴輪



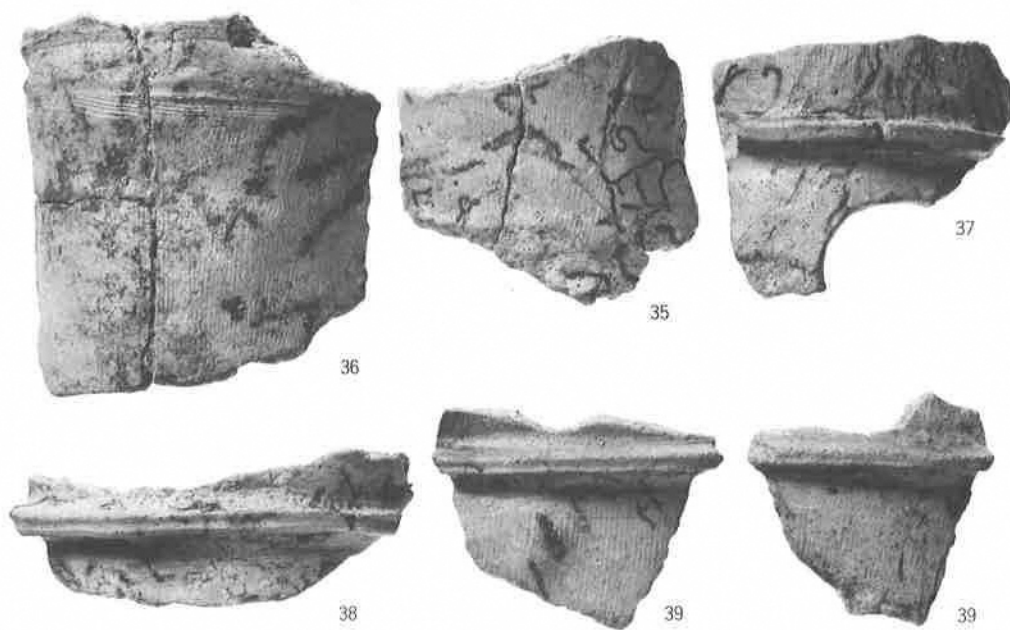
(1) 1号墳周濠出土埴輪



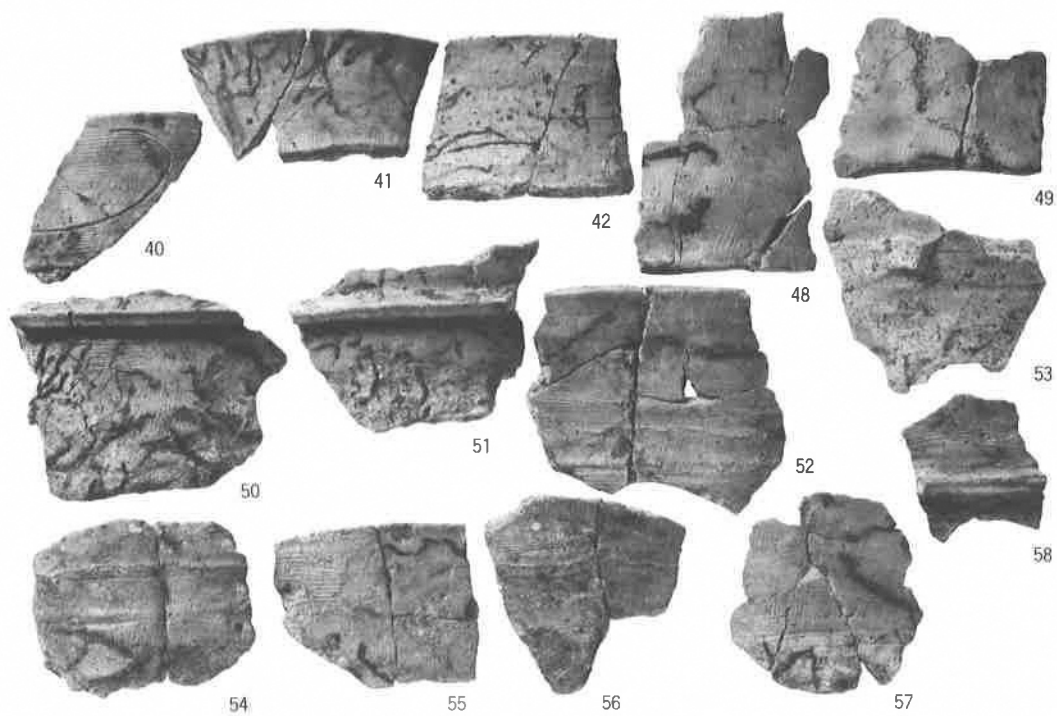
(2) 1号墳周濠出土埴輪



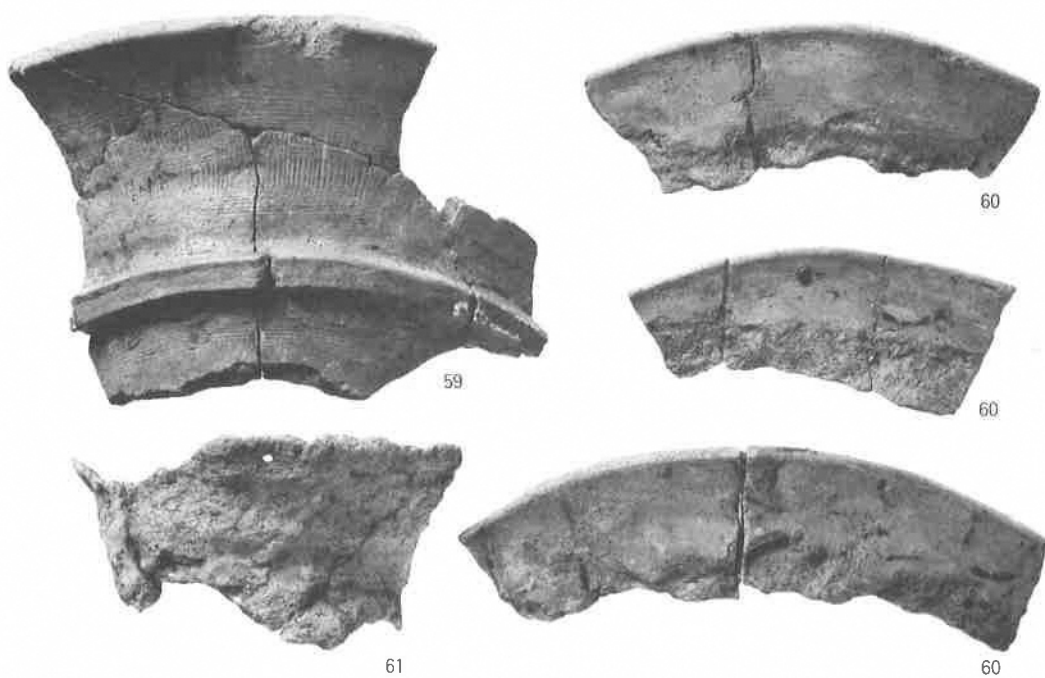
(1) 1号墳周濠出土埴輪



(2) 1号墳周濠出土埴輪



(1) 1号墳周濠出土埴輪



(2) 1号墳周濠出土埴輪

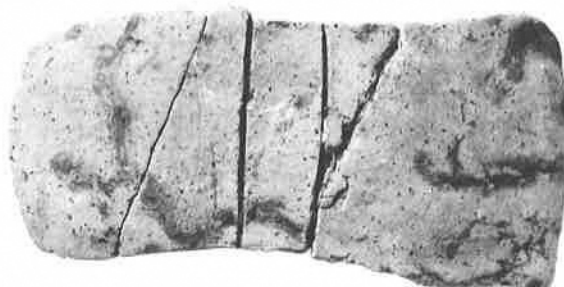


1





63



67



65



64

(1) 1号墳周濠出土形象埴輪



(2) 1号墳周濠出土馬形埴輪



68



73



69



74



70



75



71



76



72

1号墳周濠出土須恵器



77



81



82



78



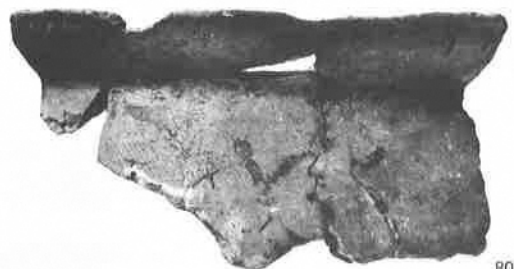
83



79



84



80



85

1号墳周濠出土須恵器，土師器（77～80）
2号墳周濠出土須恵器（81～85）



86



88



87



89



90



92



91

2号墳周濠出土須恵器，土師器，石斧（86~89）
3号墳周濠出土須恵器（90~91）



93



105



94



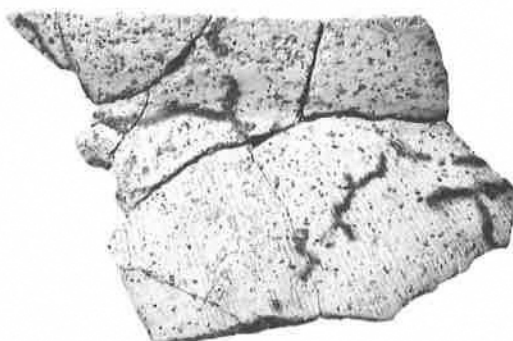
106



95



96



107



97



100



108



104



109

(1)SD03出土土師器



98



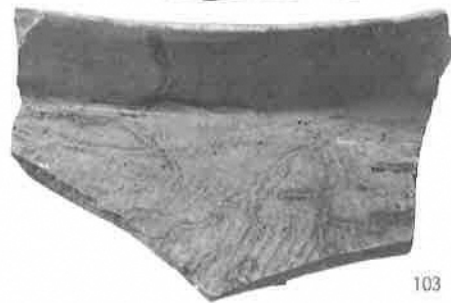
99



101



102



103

(2)SD03出土須惠器



110



115



111



116



117



112



118



114



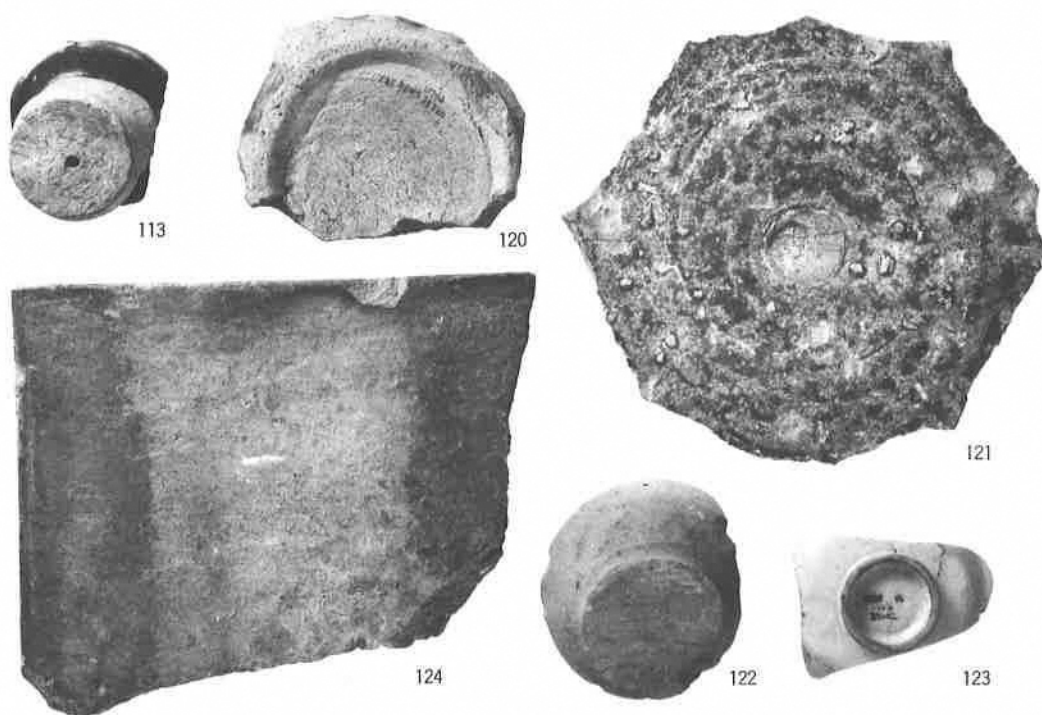
119

遺構出土弥生土器，須惠器 110~111：SD06，
112：SD08，114~119：SD09



126

(1)SK07出土須恵器



(2)遺構出土遺物 113：SD08, 120：SK05
121：SK06, 122～124：SK08



125



129



130



127



131



132



128



133

SK11出土弥生土器 (125)
包含層出土弥生土器, 須惠器 (127~133)



134



139



135



140



136



137



141



138



142

(1) 包含層出土石器



143



146

(2) SD10出土股鏃