



- 1 (第 45 图 2)
- 2 (第 27 图 1)
- 3 (第 29 图 3)
- 4 (第 51 图 20)
- 5 (第 51 图 23)
- 6 (第 50 图 3)
- 7 (第 32 图 5)
- 8 (第 34 图 5)
- 9 (第 21 图 4)
- 10 (第 21 图 3)
- 11 (第 41 图 8)
- 12 (第 41 图 7)

1 第 1·3·4·7·11 号  
方形周溝墓、第 4 号住居跡、  
第 12 号溝跡



- 1 (第 62 图 27)
- 2 (第 61 图 18)
- 3 (第 62 图 29)
- 4 (第 62 图 34)
- 5 (第 62 图 31)
- 6 (第 62 图 32)
- 7 (第 62 图 33)
- 8 (第 43 图 5)
- 9 (第 43 图 4)
- 10 (第 43 图 9)
- 11 (第 43 图 8)
- 12 (第 43 图 7)

2 第 2·47 号溝跡



- 1 (第 77 图 1)
- 2 (第 77 图 2)
- 3 (第 77 图 4)
- 4 (第 77 图 5)
- 5 (第 77 图 6)
- 6 (第 77 图 7)
- 7 (第 77 图 8)
- 8 (第 77 图 3)
- 9 (第 77 图 9)
- 10 (第 77 图 10)

3 第 2·3·36 号溝跡

图版 164

- 1 (第 80 图 12)
- 2 (第 80 图 11)
- 3 (第 85 图 15)
- 4 (第 86 图 28)
- 5 (第 87 图 49)
- 6 (第 87 图 46)
- 7 (第 87 图 47)
- 8 (第 89 图 6)
- 9 (第 89 图 2)
- 10 (第 91 图 6)
- 11 (第 91 图 5)
- 12 (第 99 图 5)



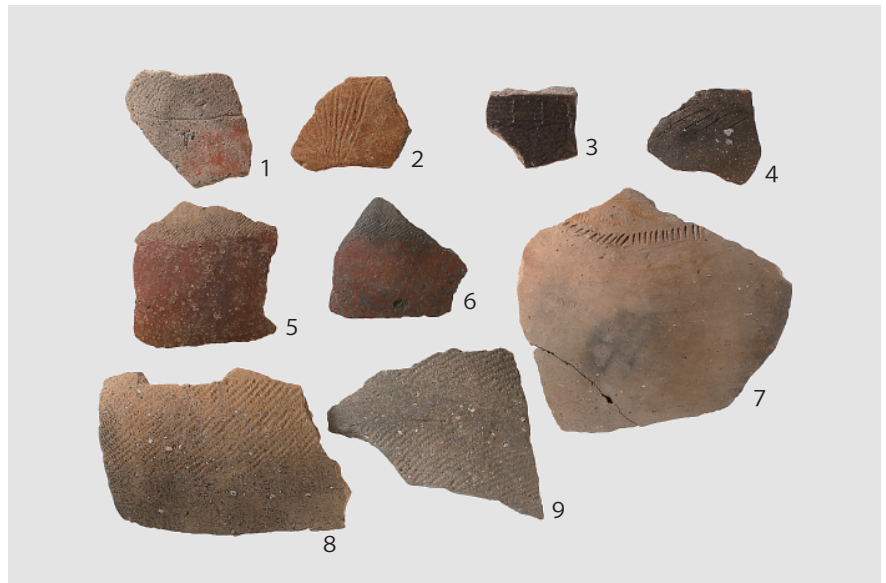
1 第 10·12·13·14·  
19 号住居跡

- 1 (第 146 图 58)
- 2 (第 146 图 68)
- 3 (第 146 图 59)
- 4 (第 146 图 71)
- 5 (第 146 图 69)
- 6 (第 146 图 72)
- 7 (第 143 图 18)
- 8 (第 143 图 6)
- 9 (第 143 图 12)



2 第 3 号溝跡

- 1 (第 176 图 48)
- 2 (第 186 图 243)
- 3 (第 185 图 202)
- 4 (第 176 图 56)
- 5 (第 176 图 55)
- 6 (第 176 图 49)
- 7 (第 174 图 25)
- 8 (第 176 图 54)
- 9 (第 176 图 53)



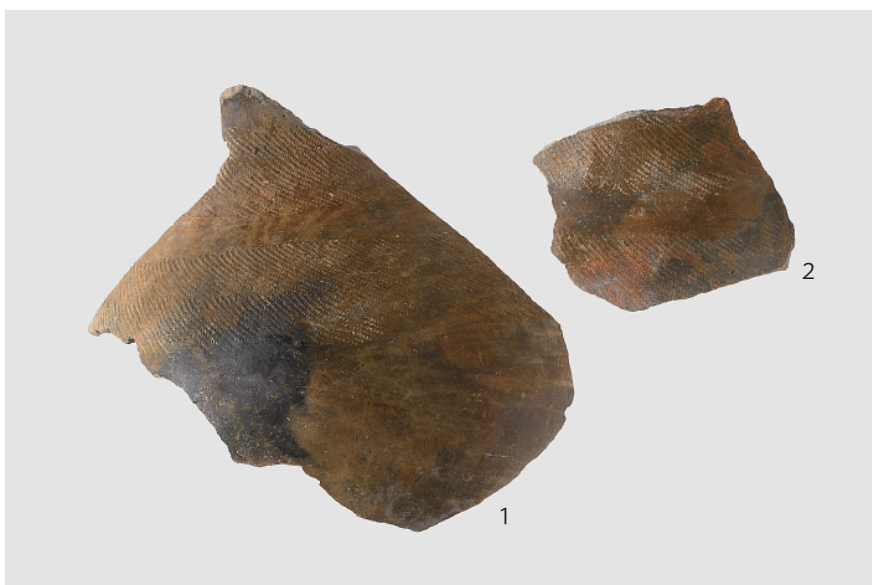
3 第 36 号溝跡 (1)





- 1 (第 185 图 194)
- 2 (第 185 图 198)
- 3 (第 185 图 199)
- 4 (第 185 图 195)
- 5 (第 185 图 201)
- 6 (第 174 图 23)
- 7 (第 188 图 268)

1 第 36 号沟迹 (2)



- 1 (第 174 图 27)
- 2 (第 174 图 29)

2 第 36 号沟迹 (3)



- 1 (第 173 图 5)
- 2 (第 173 图 4)
- 3 (第 173 图 12)
- 4 (第 177 图 58)
- 5 (第 181 图 133)
- 6 (第 188 图 282)
- 7 (第 176 图 50)
- 8 (第 176 图 51)
- 9 (第 176 图 52)

3 第 36 号沟迹 (4)

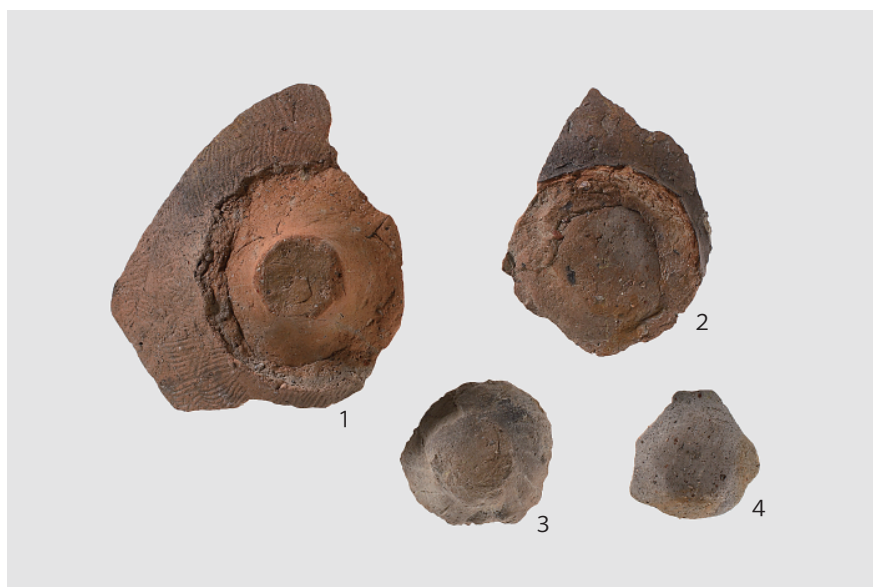
图版 166

- 1 (第 185 图 189)
- 2 (第 185 图 186)
- 3 (第 185 图 187)
- 4 (第 185 图 188)
- 5 (第 184 图 170)
- 6 (第 184 图 171)
- 7 (第 183 图 152)



1 第 36 号沟迹 (5)

- 1 (第 180 图 98)
- 2 (第 180 图 99)
- 3 (第 180 图 100)
- 4 (第 187 图 240)



2 第 36 号沟迹 (6)

- 1 (第 187 图 242)
- 2 (第 186 图 209)
- 3 (第 186 图 214)
- 4 (第 188 图 265)
- 5 (第 188 图 258)
- 6 (第 185 图 184)
- 7 (第 187 图 239)
- 8 (第 185 图 185)
- 9 (第 177 图 76)
- 10 (第 188 图 260)



3 第 36 号沟迹 (7)



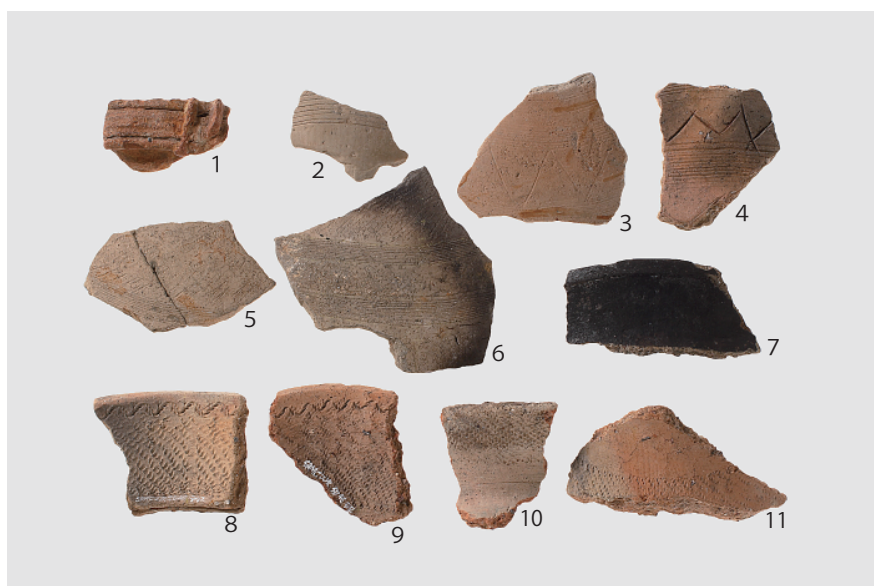
- 1 (第 137 图 5)
- 2 (第 188 图 288)
- 3 (第 188 图 295)
- 4 (第 188 图 284)
- 5 (第 188 图 285)
- 6 (第 188 图 290)
- 7 (第 188 图 291)
- 8 (第 188 图 283)
- 9 (第 188 图 293)
- 10 (第 188 图 286)
- 11 (第 188 图 287)
- 12 (第 188 图 289)
- 13 (第 188 图 292)
- 14 (第 188 图 294)
- 15 (第 189 图 297)
- 16 (第 189 图 298)

1 第 16·36 号沟迹



- 1 (第 237 图 124)
- 2 (第 237 图 126)
- 3 (第 238 图 145)
- 4 (第 237 图 125)
- 5 (第 238 图 147)
- 6 (第 238 图 168)
- 7 (第 241 图 217)
- 8 (第 238 图 169)
- 9 (第 241 图 224)
- 10 (第 240 图 192)

2 第 48 号沟迹 (1)



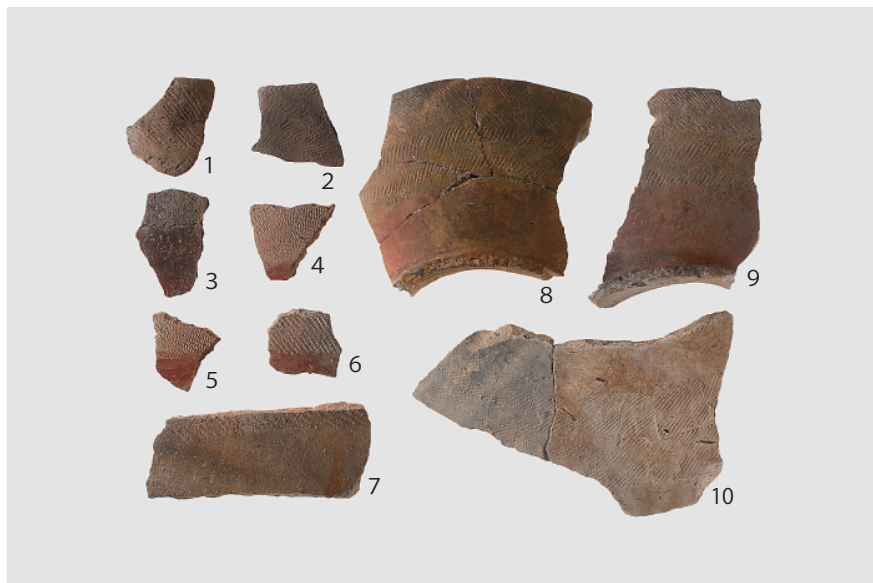
- 1 (第 259 图 2)
- 2 (第 233 图 88)
- 3 (第 233 图 80)
- 4 (第 233 图 78)
- 5 (第 233 图 79)
- 6 (第 233 图 77)
- 7 (第 239 图 174)
- 8 (第 232 图 49)
- 9 (第 232 图 47)
- 10 (第 232 图 54)
- 11 (第 233 图 73)

3 第 48 号沟迹 (2)



图版 168

- 1 (第 232 图 53)
- 2 (第 233 图 76)
- 3 (第 233 图 75)
- 4 (第 243 图 241)
- 5 (第 243 图 241)
- 6 (第 233 图 69)
- 7 (第 233 图 72)
- 8 (第 229 图 8)
- 9 (第 229 图 8)
- 10 (第 233 图 68)



1 第 48 号沟迹 (3)

- 1 (第 244 图 258)
- 2 (第 244 图 256)
- 3 (第 233 图 64)
- 4 (第 244 图 251)
- 5 (第 244 图 252)
- 6 (第 244 图 248)
- 7 (第 244 图 247)
- 8 (第 232 图 61)
- 9 (第 244 图 249)



2 第 48 号沟迹 (4)

3 板碑 表採 (第 259 图 3)





1 第2号沟迹  
(第63图1)



2 第2号沟迹 (第63图1) 細部



3 第3号沟迹 (第151图1)



4 第3号沟迹 (第151图2)





1 第3号沟迹 (第151图3)



2 第3号沟迹 (第152图5)



3 第3号沟迹 (第152图6)



4 第3号沟迹 (第152图7)





1 第3号溝跡  
(第152図8)



2 第3号溝跡 (第152図8) 細部1



3 第3号溝跡 (第152図8) 細部2



4 第3号溝跡 (第152図8) 細部3



5 第3号溝跡 (第153図9)



1 第3号沟迹 (第153图10)



2 第3号沟迹 (第153图10) 細部



3 第3号沟迹 (第154图14)



4 第3号沟迹 (第154图17)



5 第3号沟迹 (第154图18)







1 第3号溝跡 (第153図12)



2 第3号溝跡 (第153図12) 細部1



3 第3号溝跡 (第153図12) 細部2



4 第3号溝跡 (第154図19)





1 第36号沟迹 (第208图1)



2 第36号沟迹 (第208图1)  
細部 (表)



3 第36号沟迹 (第208图1)  
細部 (裏)



4 第36号沟迹 (第208图1)  
細部 (表) 柄



1 第36号溝跡 (第209図2)



2 第36号溝跡 (第209図2) 細部1



3 第36号溝跡 (第209図2) 細部2



4 第36号溝跡 (第209図3)



5 第36号溝跡 (第209図3) 細部





1 第36号沟迹 (第209图4)



3 第36号沟迹 (第209图6)



2 第36号沟迹 (第209图5)



4 第36号沟迹 (209图7)





1 第36号溝跡 (第210図8)



3 第36号溝跡 (第210図9)



2 第36号溝跡 (第210図8) 上ほぞ穴細部 (表・裏)



4 第36号溝跡 (第211図27)



1 第36号沟迹  
(第210图12)



2 第36号沟迹  
(第210图13)



3 第36号沟迹  
(第210图13) 細部



4 第36号沟迹  
(第210图14)



5 第36号沟迹  
(第211图15)





1 第36号沟迹  
(第211图16)

3 第36号沟迹 (第211图18)



5 第36号沟迹 (第211图20)



2 第36号沟迹 (第211图17)



4 第36号沟迹  
(第211图19)



6 第36号沟迹 (第211图21)



1 第36号沟迹 (第211图22) 2 第36号沟迹 (第211图23)



5 第36号沟迹 (第212图30)



3 第36号沟迹 (第213图43)



4 第36号沟迹 (第211图25)



6 第36号沟迹 (第212图35)



7 第36号沟迹 (第211图29)





1 第36号沟迹 (第213图38)



2 第36号沟迹 (第213图39)



3 第36号沟迹 (第213图40)



4 第36号沟迹 (第213图41)



5 第36号沟迹 (第213图42)



图版 182



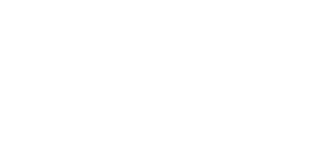
1 第36号沟迹  
(第213图44)



2 第36号沟迹  
(第213图45)



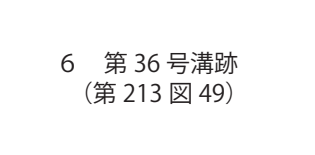
3 第36号沟迹  
(第213图46)



4 第36号沟迹  
(第213图47)



5 第36号沟迹  
(第213图48)



6 第36号沟迹  
(第213图49)



7 第36号沟迹  
(第213图50)





1 第 36 号沟迹  
(第 213 图 51)



2 第 36 号沟迹  
(第 213 图 52)



3 第 36 号沟迹  
(第 213 图 53)



4 第 36 号沟迹  
(第 213 图 54)



5 第 36 号沟迹  
(第 213 图 55)



6 第 36 号沟迹  
(第 214 图 66)



7 第 36 号沟迹  
(第 214 图 67)





1 第 36 号沟迹 (第 212 图 36)



2 第 36 号沟迹 (第 214 图 63)



4 第 36 号沟迹 (第 214 图 56)



3 第 36 号沟迹  
(第 214 图 65)

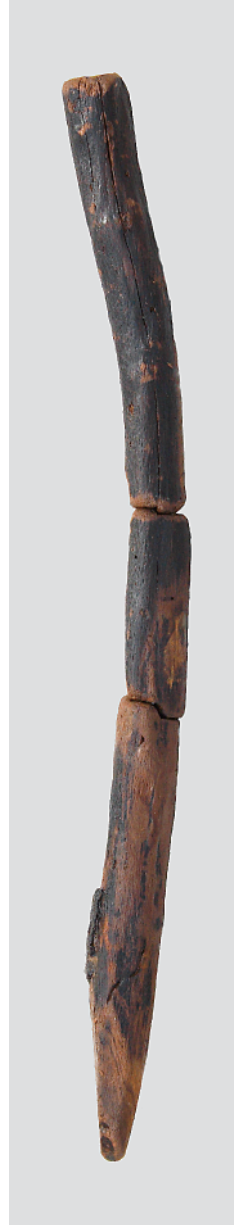


5 第 36 号沟迹 (第 214 图 68)





1 第36号沟迹 (第215图69)



2 第36号沟迹  
(第215图70)



4 第36号沟迹  
(第215图71)



3 第36号沟迹  
(第215图70) 細部



5 第36号沟迹  
(第215图71) 細部



1 第36号沟迹 (第216图72)

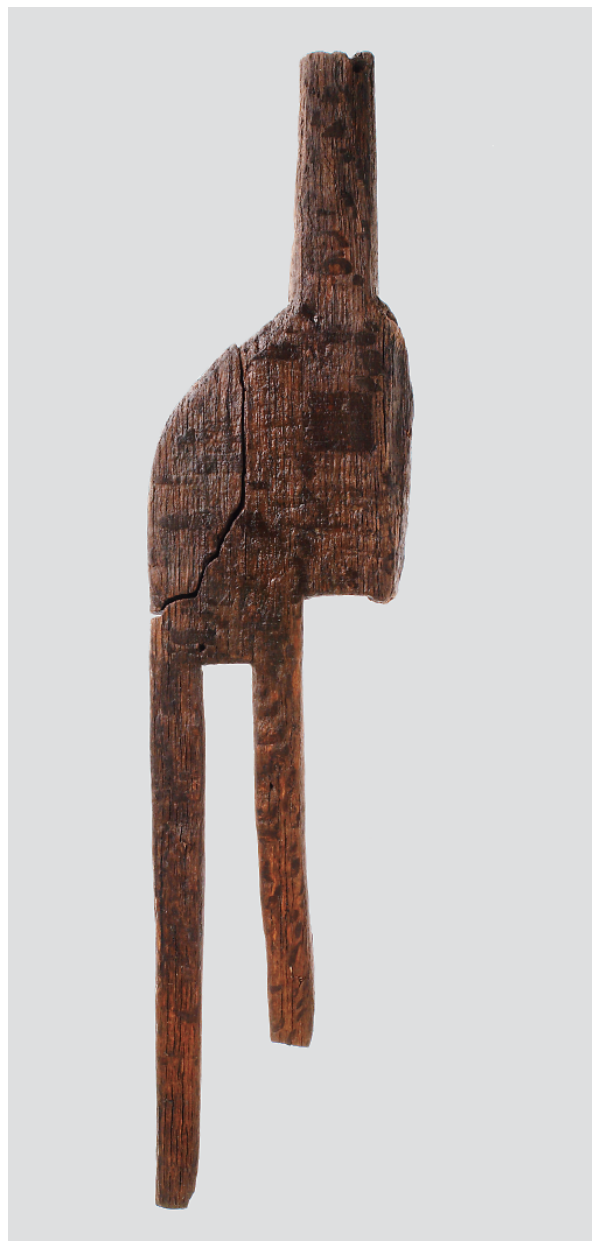


2 第48号沟迹 (第247图2)



3 第48号沟迹 (第247图3)





1 第48号溝跡 (第247図1)



2 第48号溝跡 (第247図1) 細部1



3 第48号溝跡 (第247図1) 細部2



1 第48号溝跡 (第247図4)



2 第48号溝跡 (第247図4) 細部1



3 第48号溝跡 (第247図4) 細部2





1 第48号溝跡 (第247図5)



2 第48号溝跡 (第247図6)



3 第48号溝跡 (第247図6) 細部



1 第 48 号沟迹 (第 248 图 8)



2 第 48 号沟迹 (第 248 图 9)



3 第 48 号沟迹 (第 248 图 10)

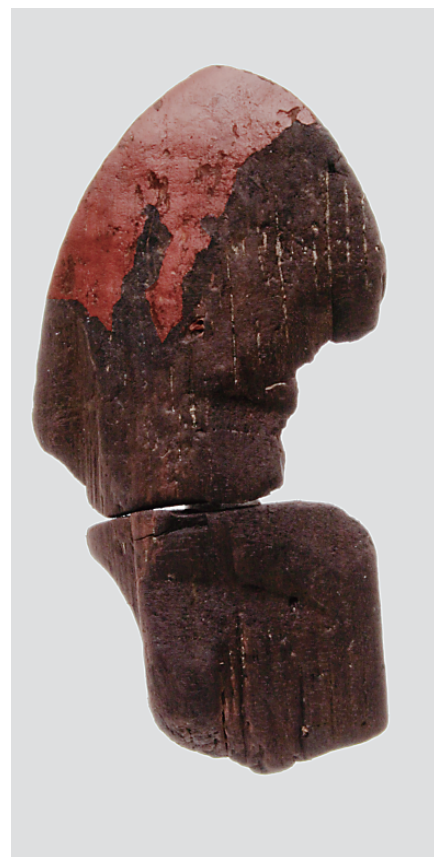




1 第 48 号沟迹 (第 249 图 11)



2 第 48 号沟迹 (第 250 图 13)





1 第48号沟迹 (第247图7)



2 第48号沟迹 (第250图12)



3 第48号沟迹 (第250图14)



4 第48号沟迹 (第250图15)





1 第48号沟迹 (第251图16)



2 第48号沟迹 (第251图16)  
内面細部



3 第48号沟迹 (第251图16)  
外面細部



1 第48号溝跡  
(第252図17)



2 第48号溝跡 (第252図17)  
細部1



3 第48号溝跡 (第252図17)  
細部2



4 第48号溝跡 (第252図19)



5 第48号溝跡 (第252図19) 細部







1 第 48 号沟迹  
(第 252 图 18)



2 第 48 号沟迹  
(第 252 图 20)



3 第 48 号沟迹 (第 253 图 21)



4 第 48 号沟迹 (第 253 图 25)



1 第 48 号沟迹 (第 253 图 23)





1 第 48 号沟迹 (第 253 图 24)



2 第 48 号沟迹 (第 254 图 28)



3 第 48 号沟迹 (第 254 图 29)



1 第48号沟迹 (第254图26)





1 第 48 号沟迹 (第 254 图 27)



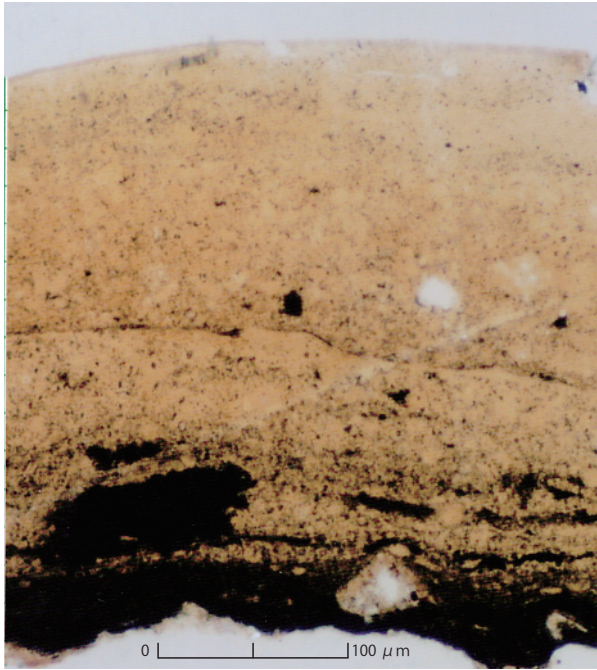
2 第 48 号沟迹 (第 255 图 32)



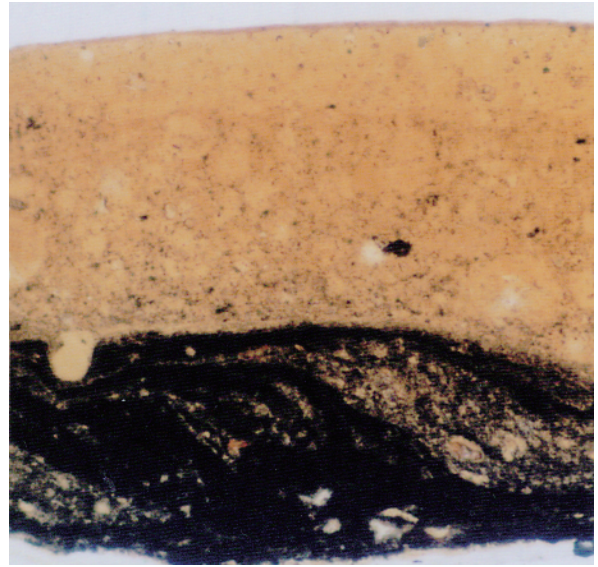
3 第 48 号沟迹 (第 255 图 34)



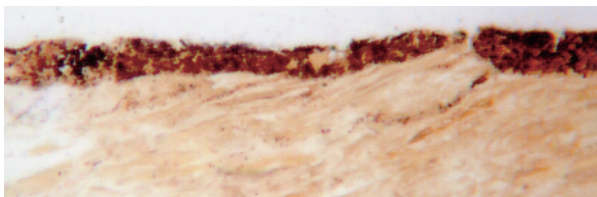




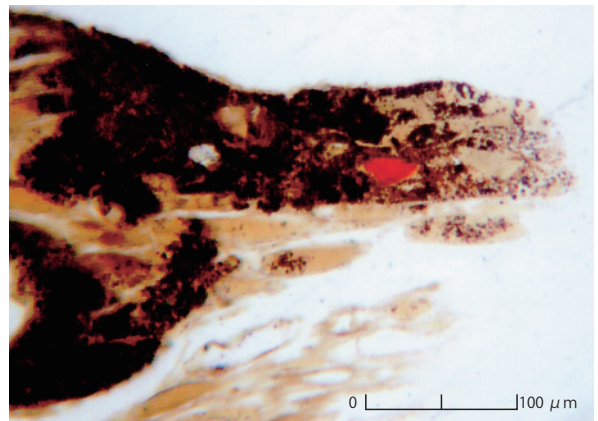
SD36-365 漆パレット (内面) × 260



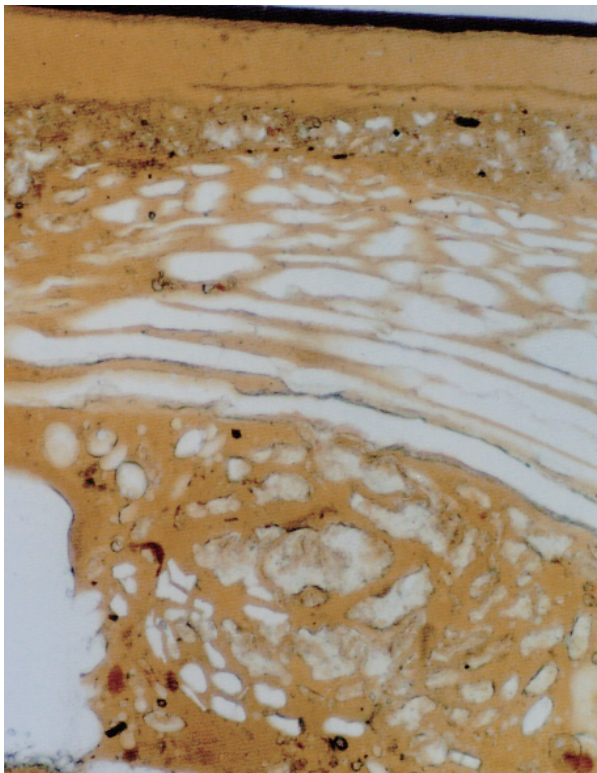
SD36-361 漆パレット (内面) × 260



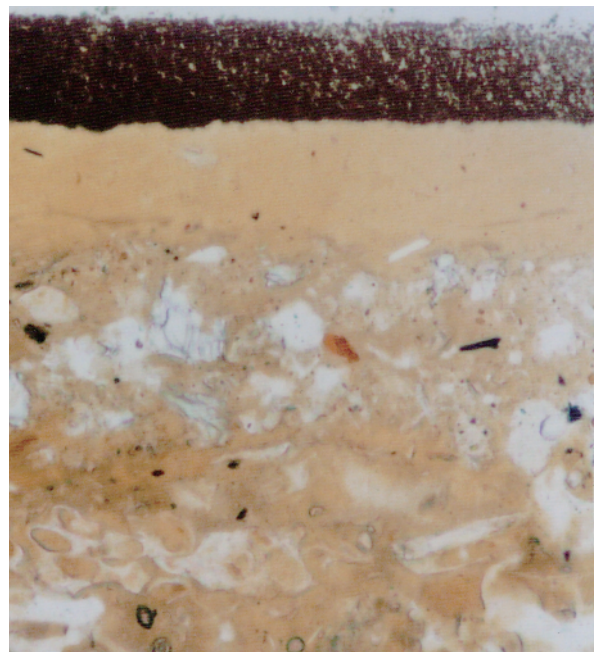
No. 365 脚付槽 (内面) × 100



No. 365 脚付槽 (内面) × 200

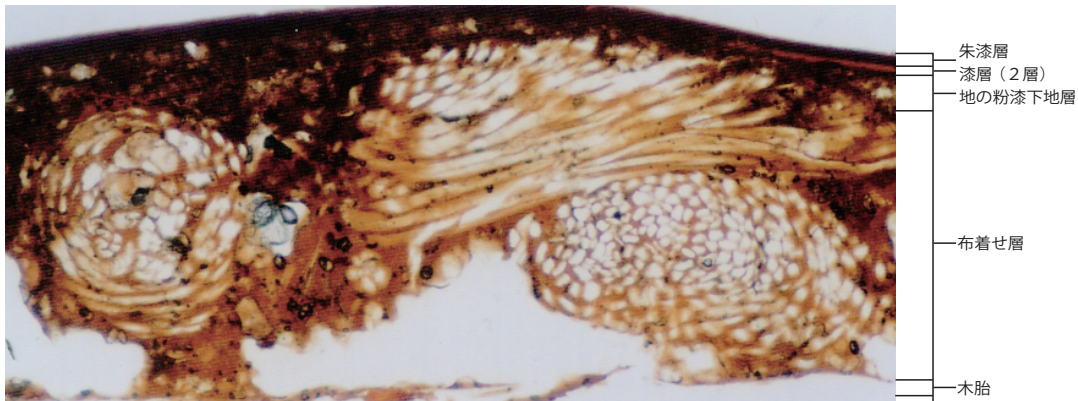


No. 330 皆朱漆器 (口縁部) × 260

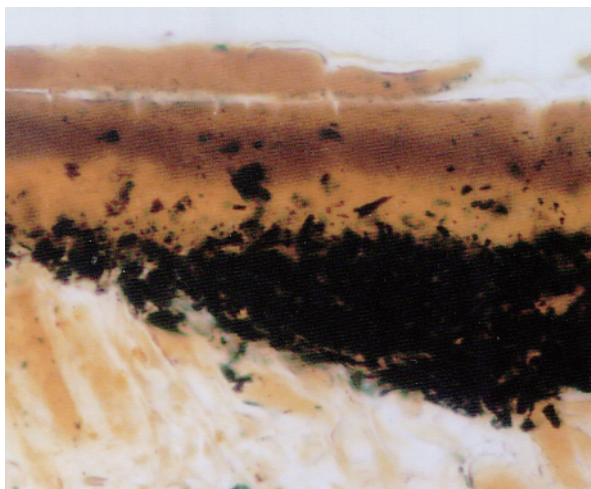


No. 330 皆朱漆器 (体部) × 520

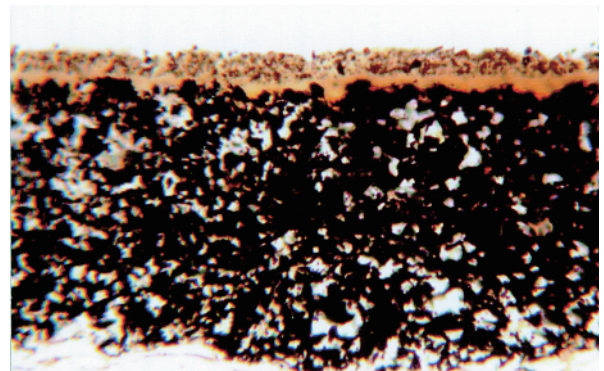




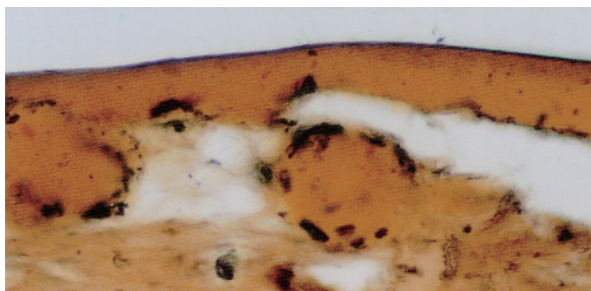
No. 330 皆朱漆器 (口縁部) × 130



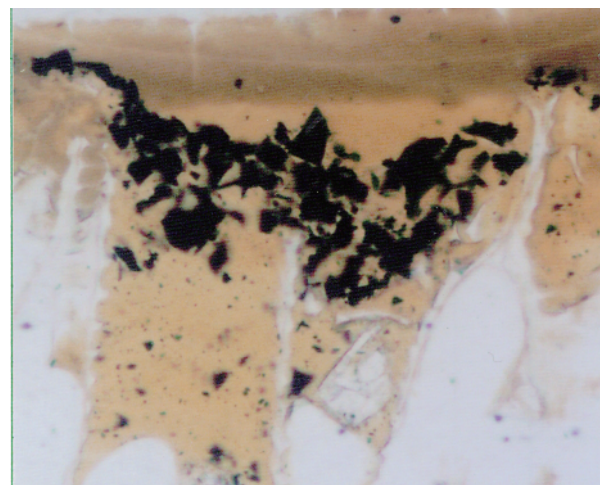
No. 336 総黒色系漆器 (外面) × 520



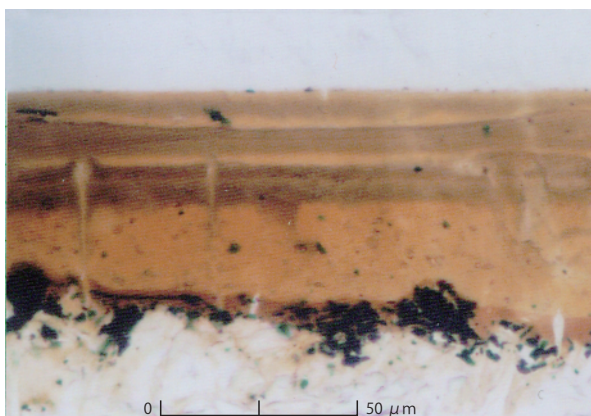
No. 331 皆朱漆器 (内面) × 200



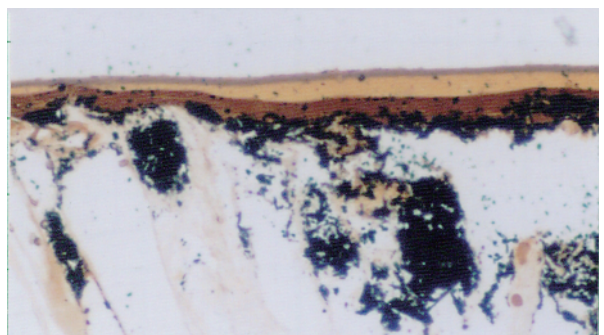
No. 334 総黒色系漆器 (内面) × 260



No. 328 総黒色系漆器 (外面) × 520



No. 337 総黒色系漆器 (内面・渋下地) × 520



No. 329 総黒色系漆器 (内面・渋下地) × 260

# 報告書抄録

ふりがな	そりまちいせき								
書名	反町遺跡Ⅰ								
副書名	高坂駅東口第二特定土地区画整理事業地内埋蔵文化財発掘調査報告								
巻次	Ⅰ								
シリーズ名	埼玉県埋蔵文化財調査事業団報告書								
シリーズ番号	第361集								
編著者名	福田 聖・赤熊浩一								
編集機関	財団法人 埼玉県埋蔵文化財調査事業団								
所在地	〒369-0108 埼玉県熊谷市船木台四丁目4番地1 TEL 0493-39-3955								
発行年月日	西暦2009(平成21)年3月24日								
ふりがな 所収遺跡	ふりがな 所在地	コード		北緯	東経	調査期間	調査面積 (㎡)	調査原因	
		市町村	遺跡番号	° ′ ″	° ′ ″				
そりまちいせき 反町遺跡	さいたまけんひがしまつやまし 埼玉県東松山市 おおあざたかさか 大字高坂257番 ちほか 地他	11212	371	36°00′02″	139°24′54″	20050401 ～ 20070331	15,395	土地区画 整理	
所収遺跡	種別	主な時代	主な遺構		主な遺物		特記事項		
反町遺跡		縄文時代			縄文土器				
		弥生時代	住居跡	7軒	弥生土器		県内ではほとんど 例のない後期前半 のまとまった資料		
			方形周溝墓	5基					
			土器棺墓	2基					
				溝跡	3条				
			古墳時代	住居跡	23軒	土師器			
				方形周溝墓	3基				
			土壇	5基					
			畠跡	4箇所					
		奈良・平安時代	住居跡	2軒	土師器 須恵器				
			溝跡	2条					
		中・近世	溝跡	24条	陶磁器 鉄器 木器				
			土壇	19基					
		弥生～中世	流路跡	4箇所	弥生土器 土師器 須恵器 鉄製品 木製品 漆器 陶器		古墳時代前期を中心 に大量の土器、 木製品が出土。 墨書土器、雁股鍬 を用いた祭祀跡が 検出されている。		
		時期不明	ピット	多数	土師器 須恵器 陶磁器				
要約	<p>反町遺跡は、埼玉県東松山市の都幾川の右岸に立地する。周辺は肥沃な水田地帯が広がり、遺跡はその下に埋没した自然堤防上に形成されている。これまでに4回の調査が行われ、古墳時代前期を中心とする250軒以上の住居跡が検出されている。本事業に伴う調査では弥生時代中期から中世にいたる竪穴住居跡117軒、掘立柱建物跡1棟、方形周溝墓7基、土器棺墓2基、古墳跡12基、流路跡5箇所、溝跡68条、土壇61基が調査された。古墳時代前期の遺構・遺物が中心である。住居跡の1軒は水晶製勾玉、碧玉製管玉の製作工房であることが明らかになった。流路跡からは多量の土器、木製品が出土している。岸辺から奈良・平安時代の「神矢」・「弓」・「三田万呂」・「飯万呂」の銘のある墨書土器、雁股鍬を用いた祭祀跡が検出された。</p>								



埼玉県埋蔵文化財調査事業団報告書 第361集

## 反町遺跡I

高坂駅東口第二特定土地地区画整理事業地内  
埋蔵文化財発掘調査報告I  
(第2分冊)

平成21年3月19日 印刷

平成21年3月24日 発行

発行／財団法人 埼玉県埋蔵文化財調査事業団

〒369-0108 埼玉県熊谷市船木台四丁目4番地1

電話 0493(39)3955

<http://www.saimaibun.or.jp>

印刷／巧和工芸印刷株式会社