

圖 版







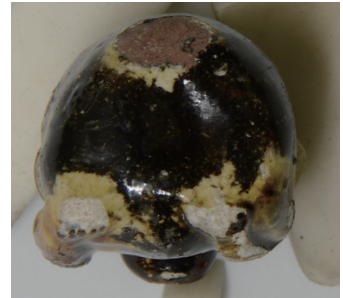




(上面)



(背面)



(底面)







1. 遺構全景（南から）北区・西区



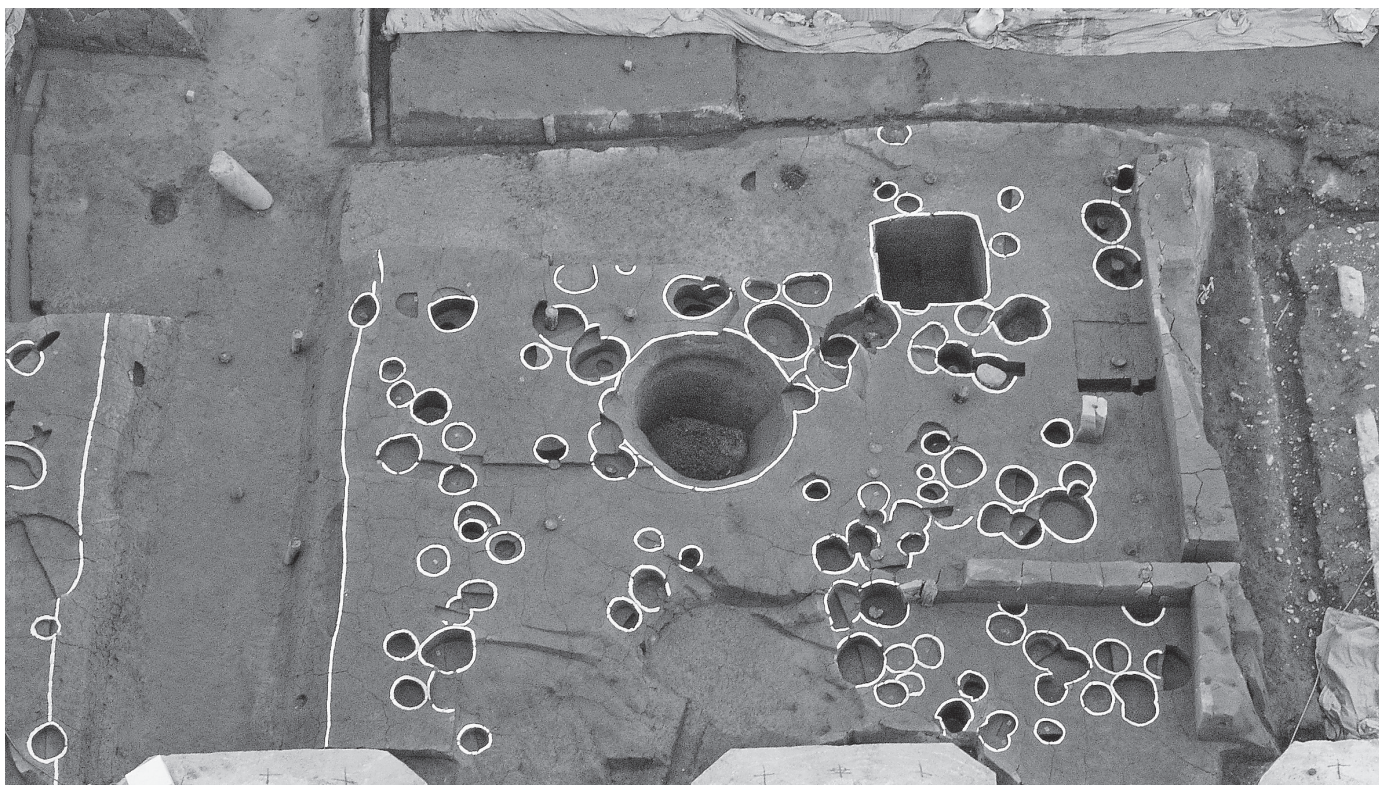
2. 遺構全景（南から）西区・東区



図版2 中世～近世遺構全景



1. 遺構全景（南から）



2. ピット群検出状況（南から）





a

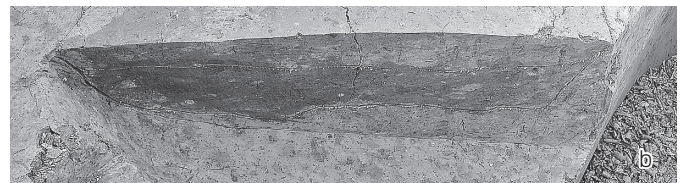


b

1. 井戸1 a完掘（南から）  
b土層断面（南から）



a

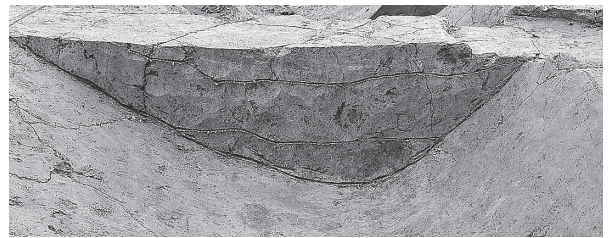


b

2. 土坑1 a完掘（東から）  
b土層断面（東から）



3. 溝3完掘（北東から）



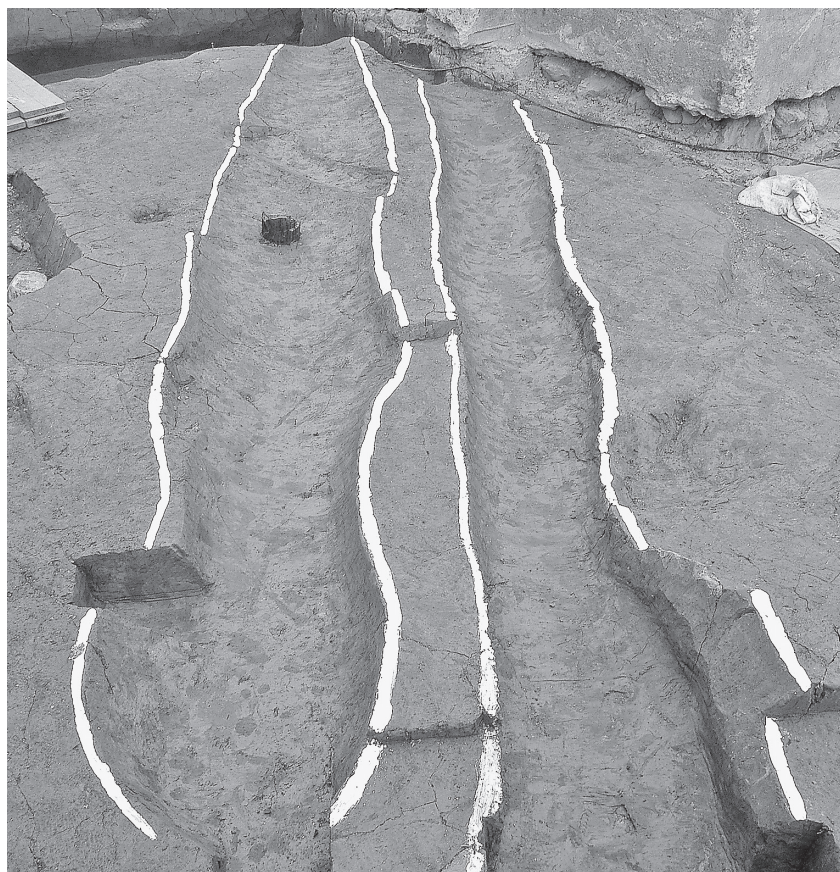
4. 溝3 b断面（南西から）



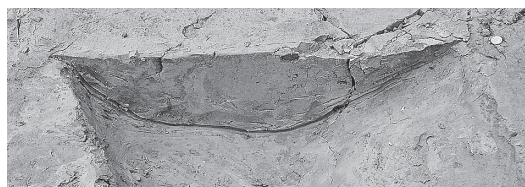
5. 溝1・3 c断面（南西から）



図版4 溝4～8・落ち



1. 溝5・6完掘 (南東から)



2. 溝5 c断面 (南東から)



3. 溝6 e断面 (南東から)



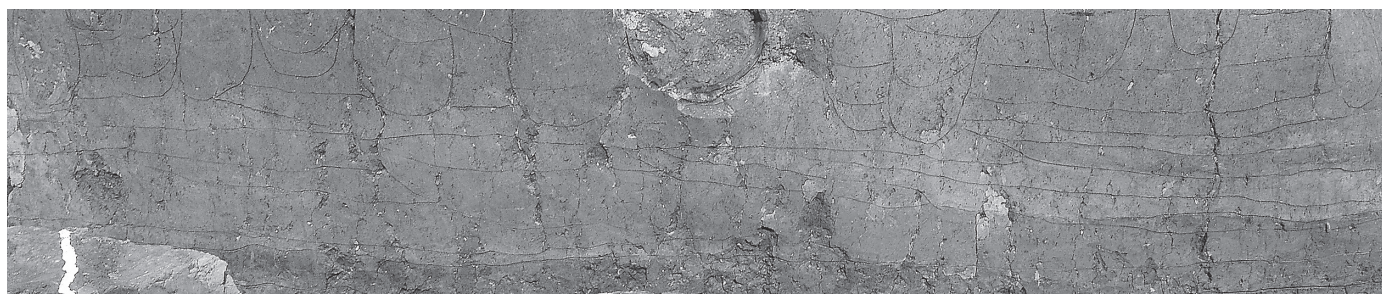
4. 溝4 c断面 (南東から)



5. 溝8断面 (南から)



6. 落ち完掘 (南から)



7. 落ち土層断面 (南から)





a

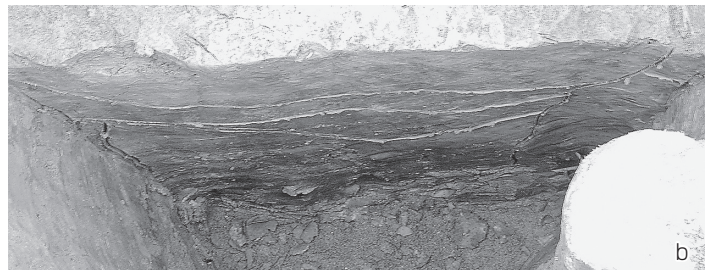


b

1. 井戸2 a完掘(南から)  
b土層断面(南から)



a



b

2. 井戸3 a完掘(南東から)  
b土層断面(南東から)



3. 井戸4完掘(北から)



4. 井戸4土層断面(北から)



図版6 井戸5



1. 完掘 (西から)



2. 井戸枠出土状況 (西から)



3. 土層断面 (西から)





1. 井戸枠出土状況 (西から)



2. 土層断面 (南から)



図版8 井戸7



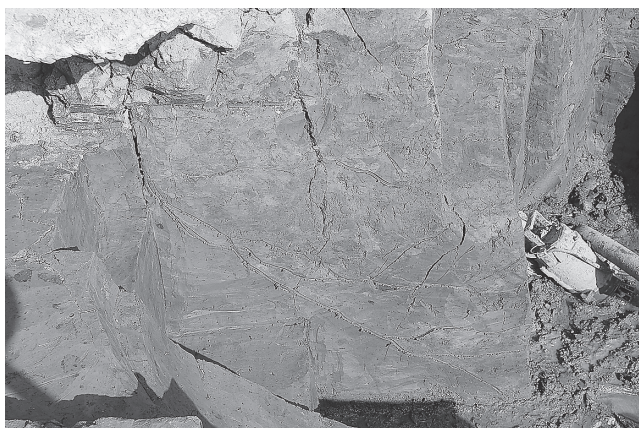
1. 完掘 (東から)



2. 枠内土層断面 (東から)

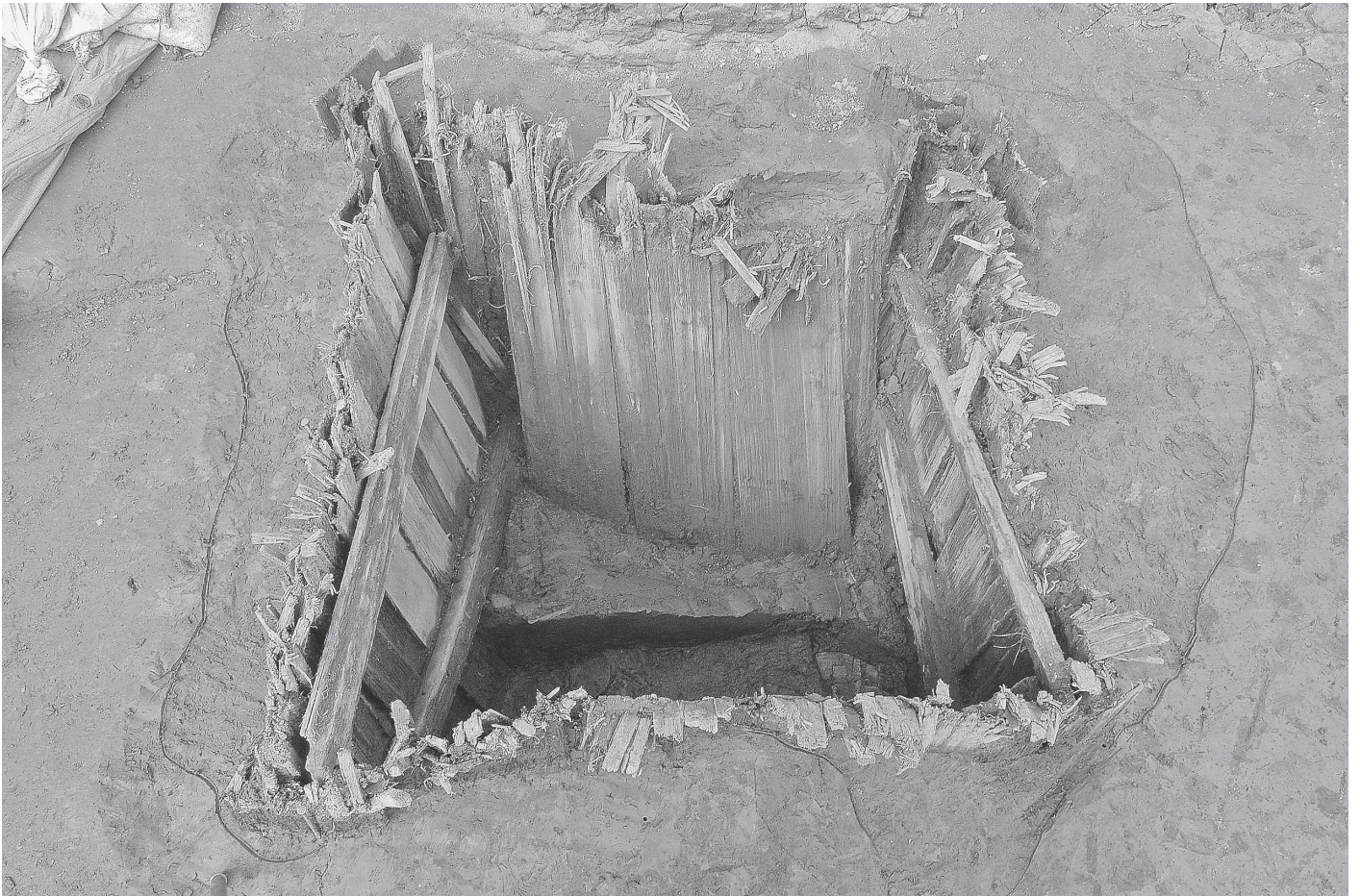


3. 掘り方 (南) 土層断面 (東から)



4. 掘り方 (西) 土層断面 (南から)





1. 井戸枠出土状況（東から）



2. 南側板（北から）



4. 北西角の横木と支木（南から）



3. 西側板2列目（東から）



5. 南西角の横木（東から）





1. 完掘 (南西から)



2. 土層断面 (南西から)





1. 完掘（北から）



2. 土層断面上半（北から）



3. 土層断面下半（北から）





1. 完掘（北から）



2. 土層断面（北から）





1. 完掘 (北から)



2. 土層断面 (北から)





1. 完掘 (北から)

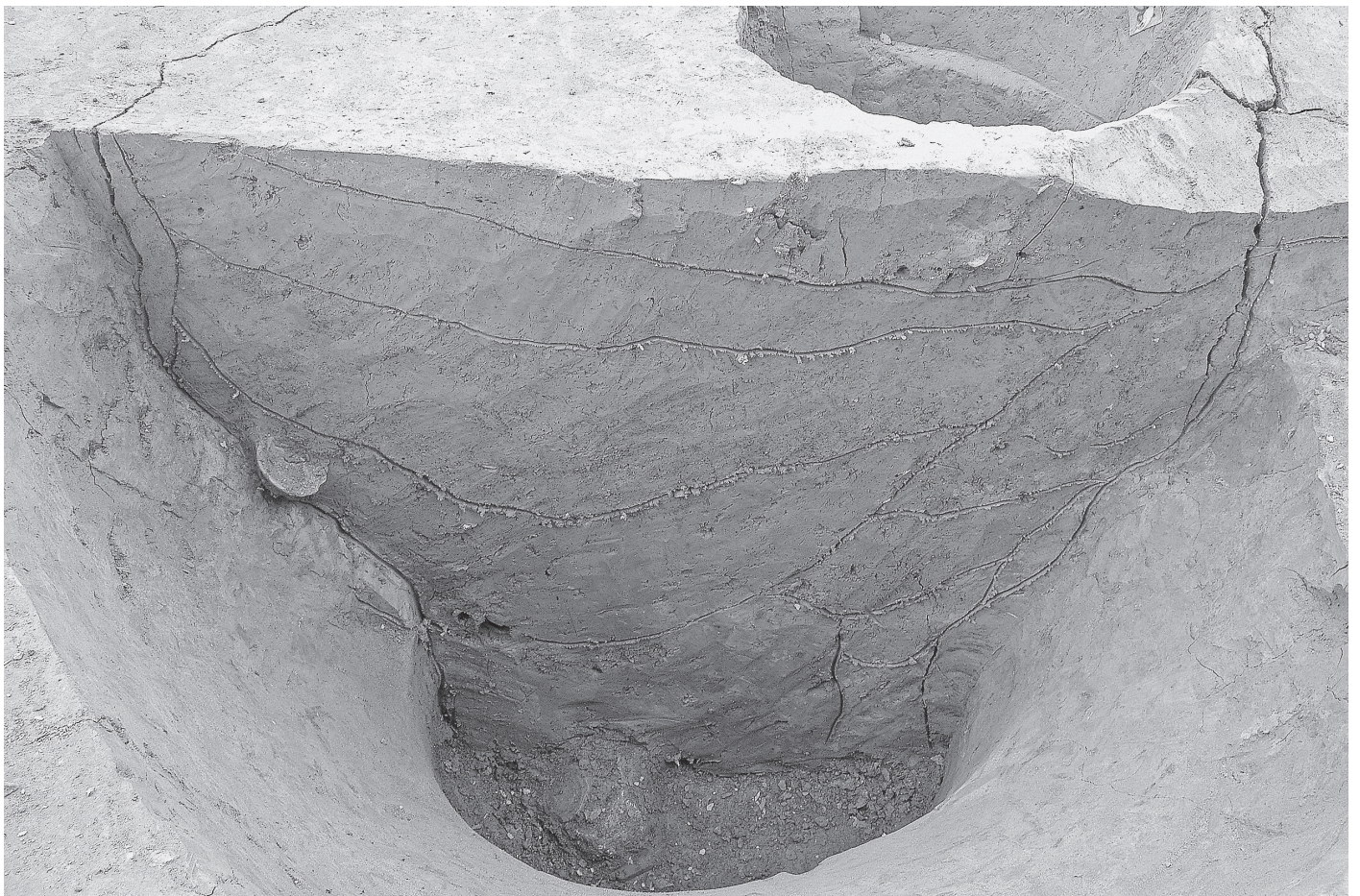


2. 土層断面 (北から)





1. 完掘（北から）



2. 土層断面（北から）





1. 完掘 (北から)



2. 土層断面 (北から)