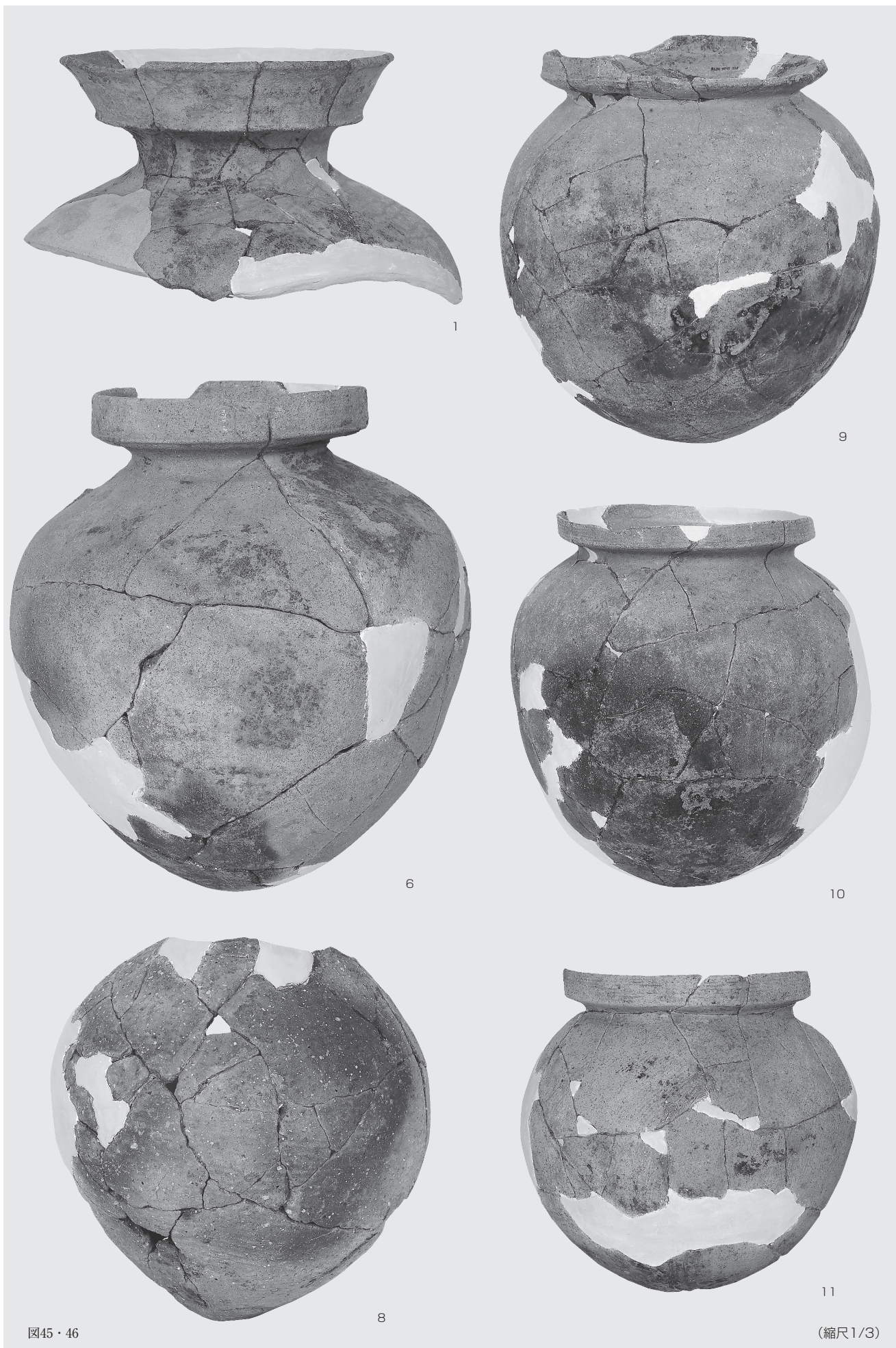
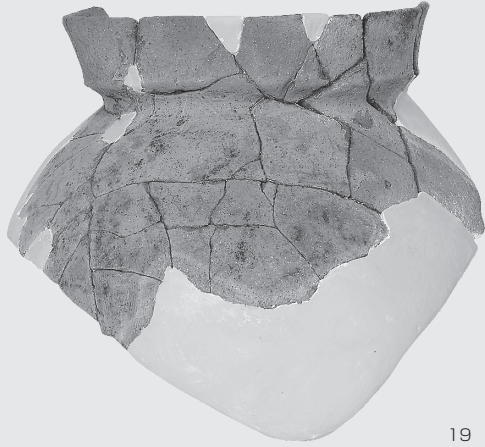


図版34 土器だまり 1 出土遺物(1)







19



32



23



25



33



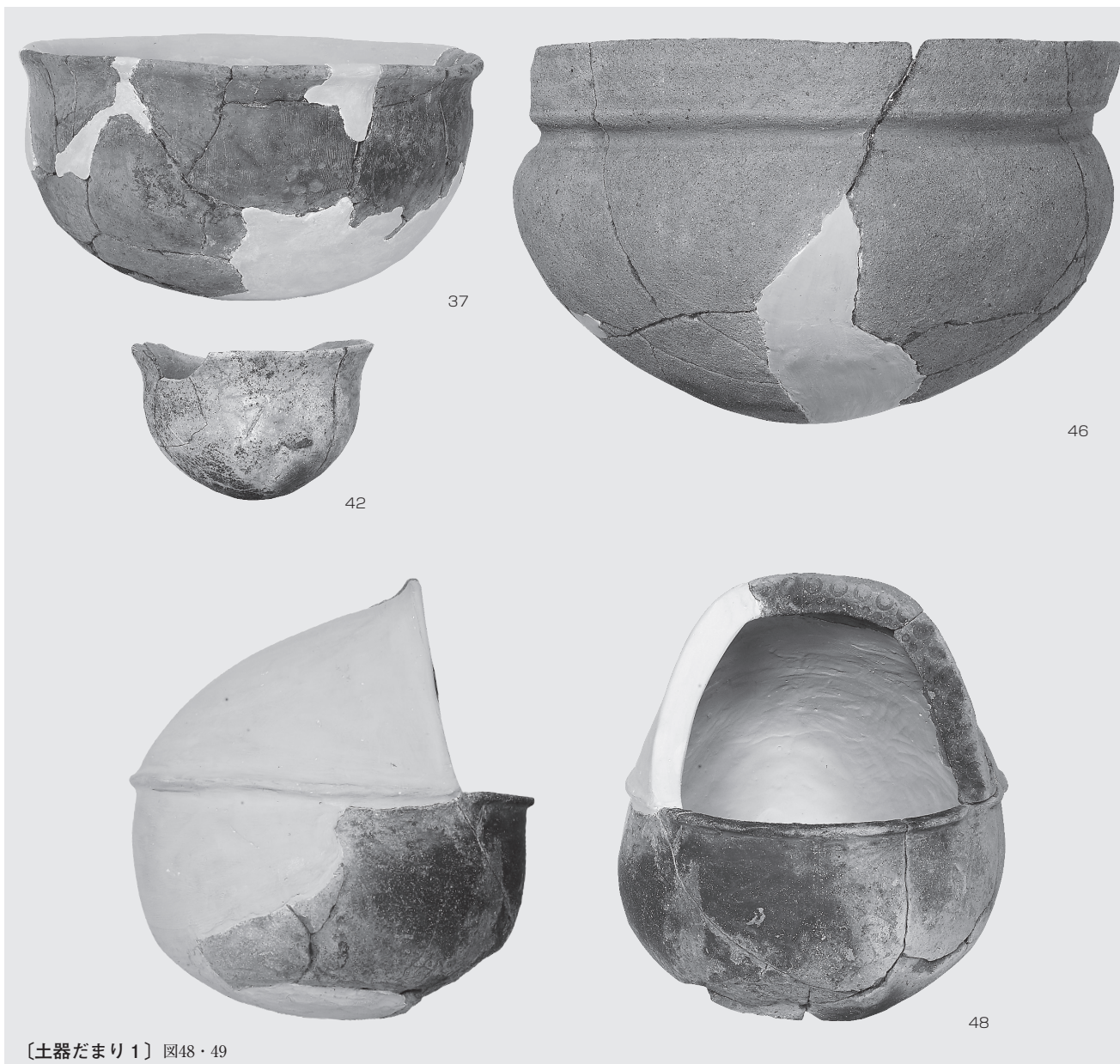
26



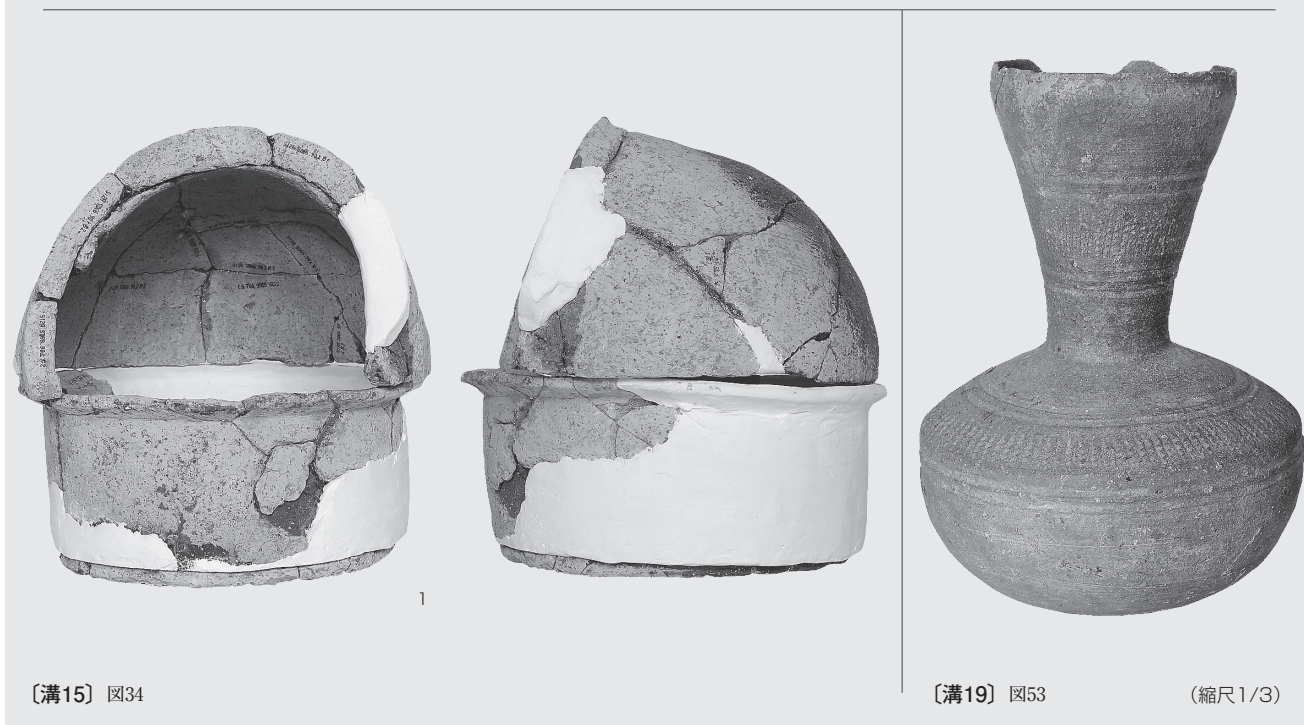
34



図版36 土器だまり 1 出土遺物(3)・古代の溝出土遺物(1)



【土器だまり 1】 図48・49

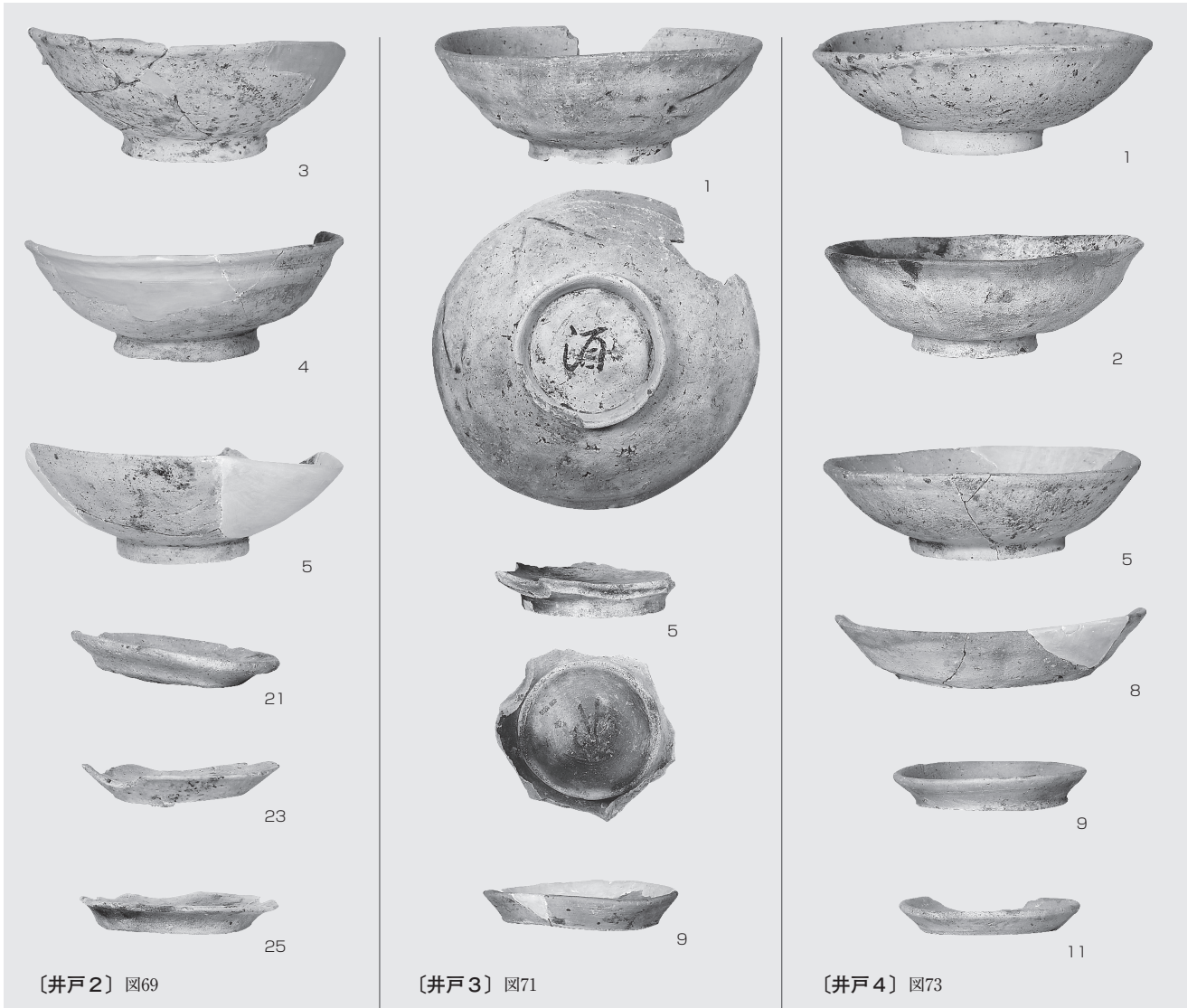


【溝15】 図34

【溝19】 図53

(縮尺1/3)





〔井戸2〕 図69

〔井戸3〕 図71

〔井戸4〕 図73

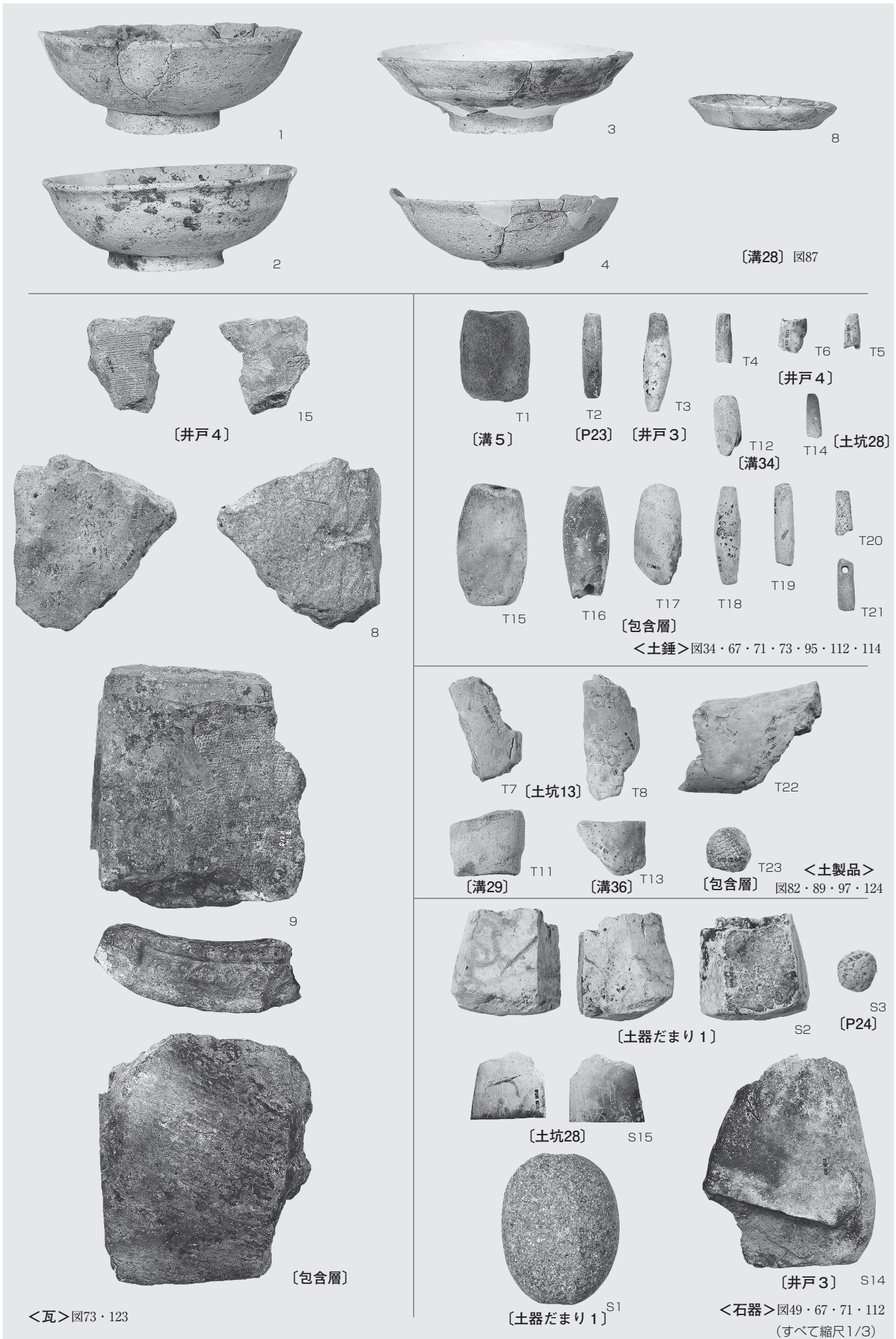


〔土坑13〕 図82

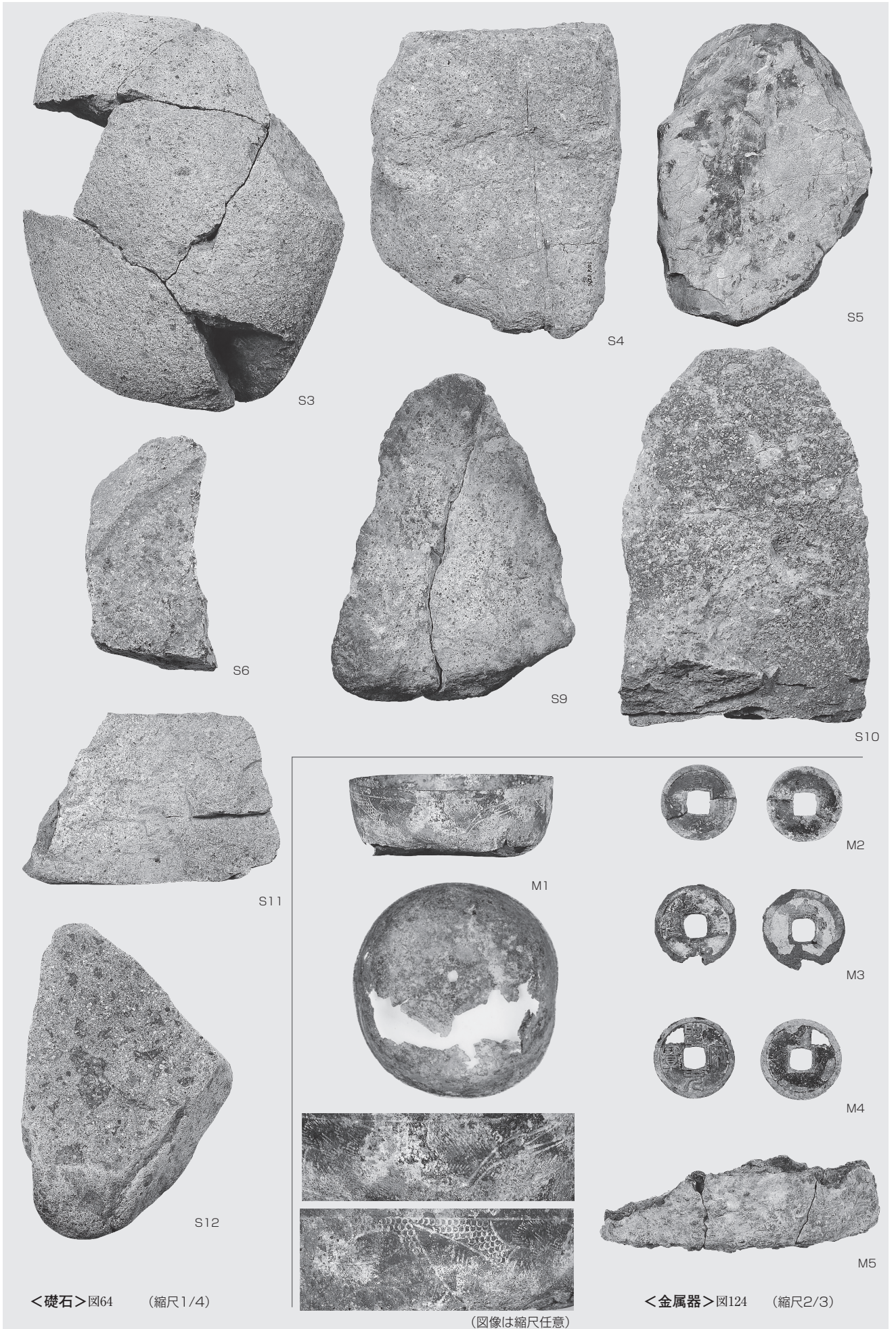
(縮尺1/3)



図版38 中世の溝出土遺物・瓦・土製品・石器











W14



W15



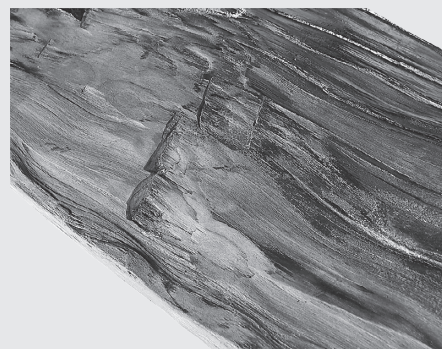
W16



W14



W15



W16



W2



W7

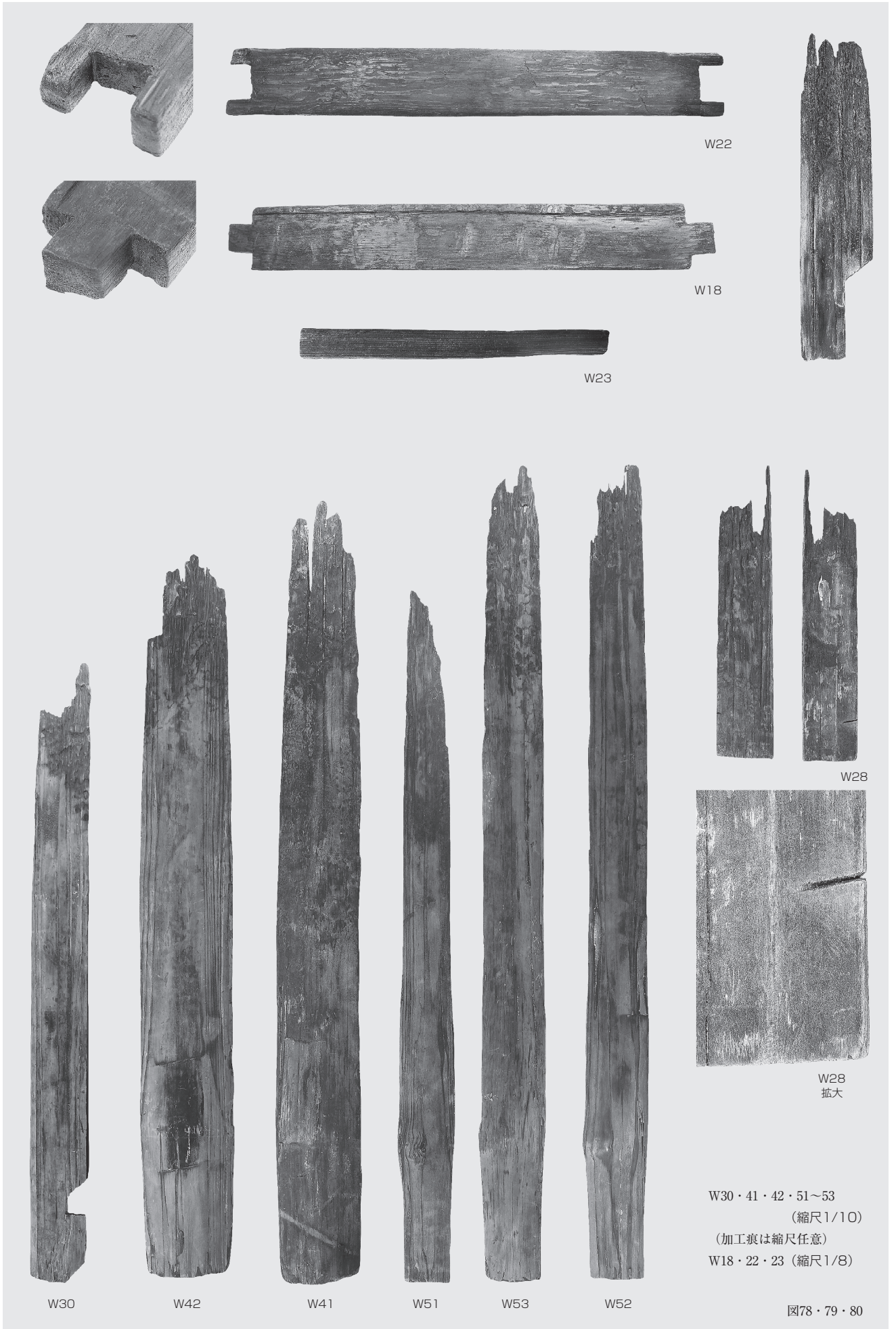


W10

W14~16 (縮尺1/10)  
(加工痕は縮尺任意)

W2・7・10 (縮尺1/8)







図版42 編組製品：編籠



保存処理後の状態

W1 (縮尺2/3)



網代編み (縮尺2倍)



ゴザ目編み (縮尺2倍)