



1. 土坑6 a. 完掘状況(東から) b. 土層断面(東から)
 2. 土坑7 a. 完掘状況(北から) b. 土層断面(北から)
 3. 土坑10・11 a. 完掘状況(西から)
 b. 土層断面(北から)
 4. 土坑12 a. 完掘状況(東から) b. 土層断面(東から)



- 1. 土坑14 a. 完掘状況 (南西から)
b. 土層断面 (南から)
c. 桶痕跡
- 2. 土坑15 a. 完掘状況 (北から)
b. 土層断面 (北から)
c. 木材出土状況 (北から)
- 3. 土坑16 a. 完掘状況 (西から)
b. 土層断面 (西から)

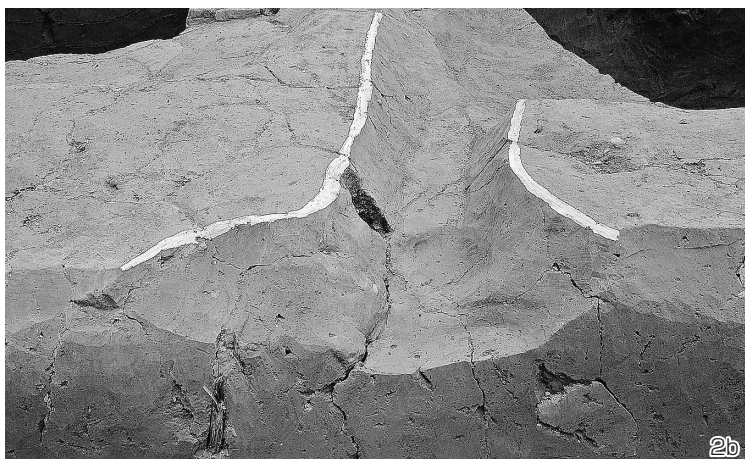


- 1. 土坑17 a. 完掘状況（北から）
 b. 桶出土状況（北西から）
 c. 土層断面（北から）
 d. 桶取り上げ作業風景（北から）
- 2. 土坑18 a. 完掘状況（西から）
 b. 土層断面（西から）
- 3. 土坑19 土層断面（南から）

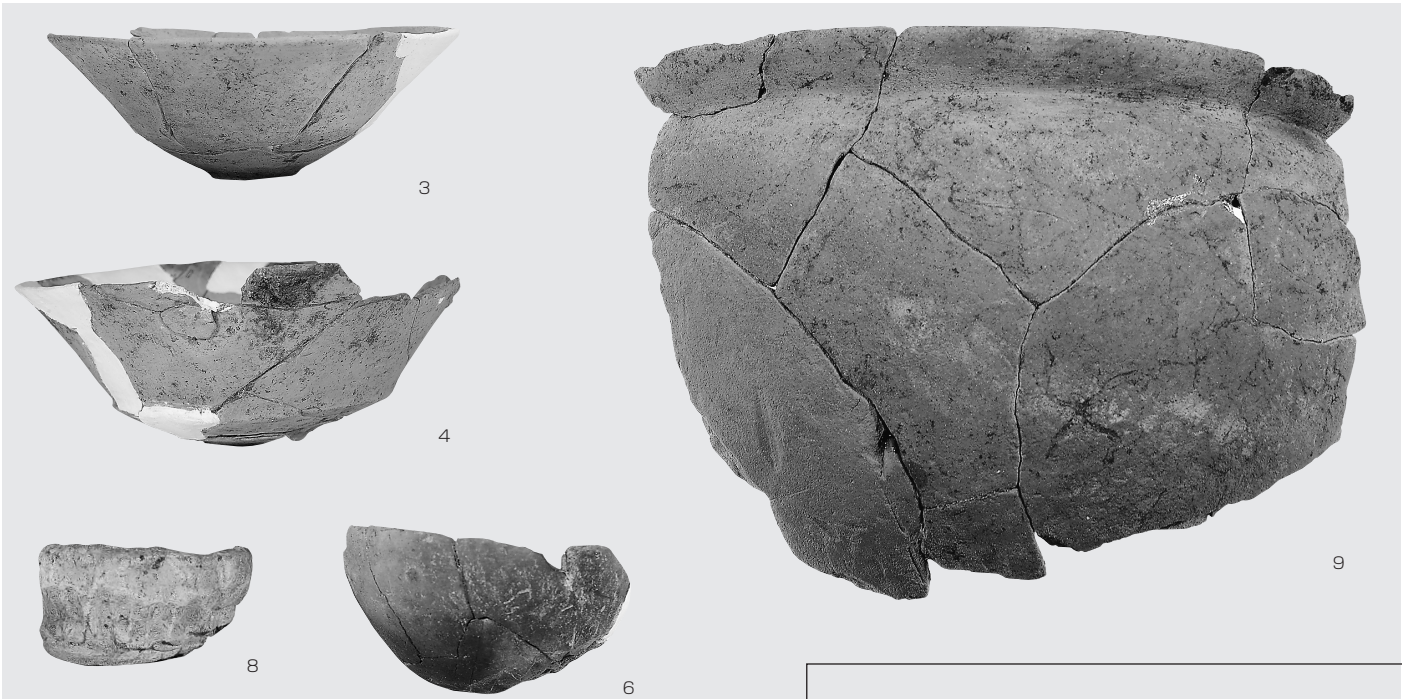
図版28 水口



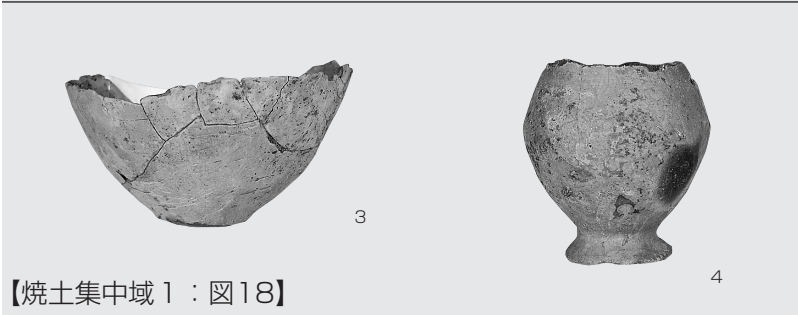
1. 水口2 a. 水口部断面 (南から)
b. 溝部断面 (北から)
c. 青磁皿出土状況 (南から)



2. 水口3 a. 検出状況 (北から)
b. 完掘状況 (北から)



【炉3：図17】



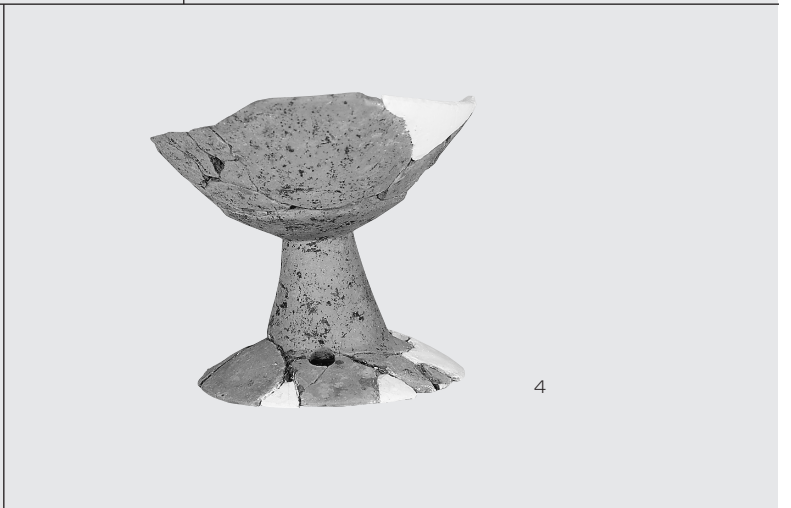
【焼土集中域1：図18】



【土坑1：図21】

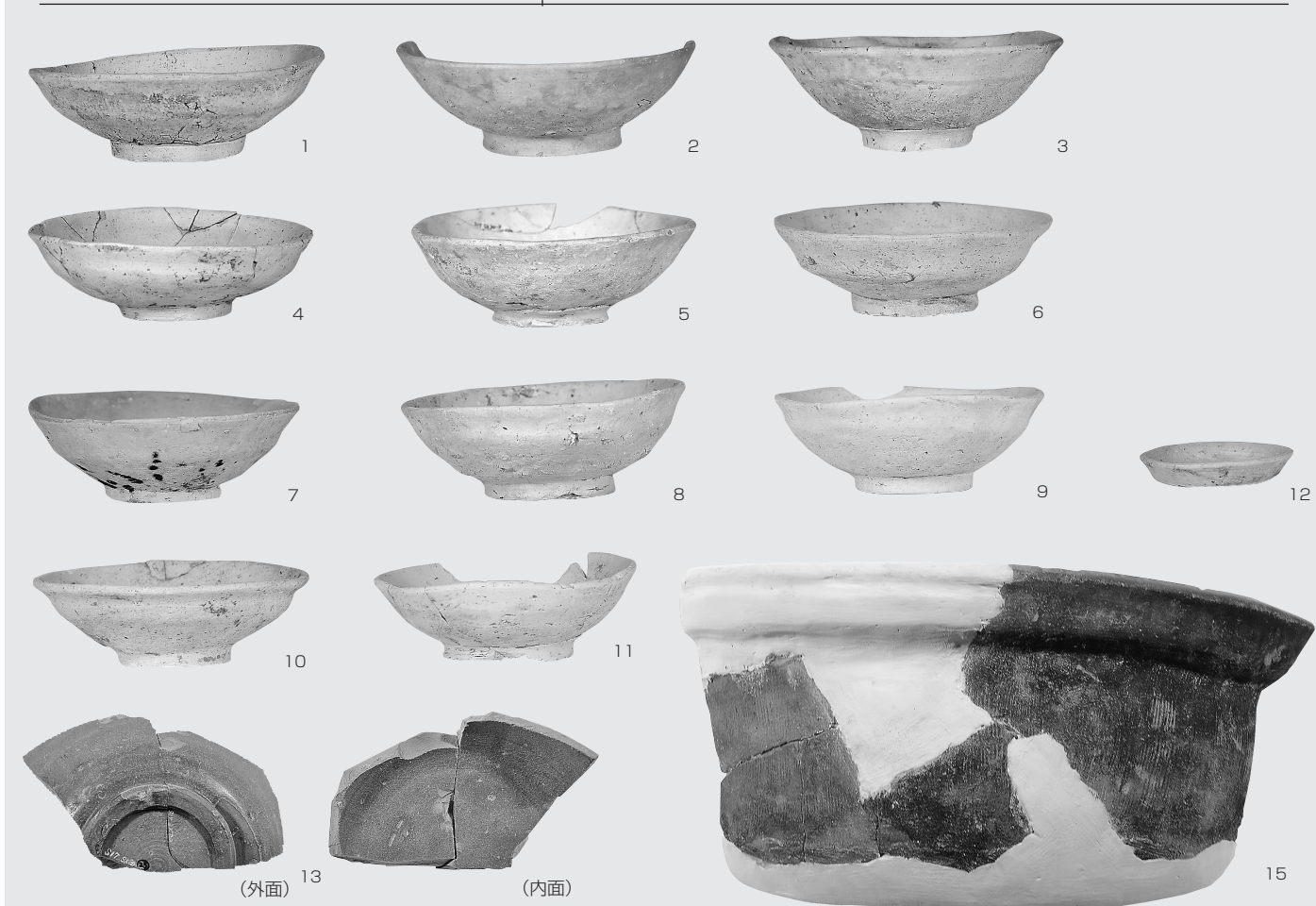
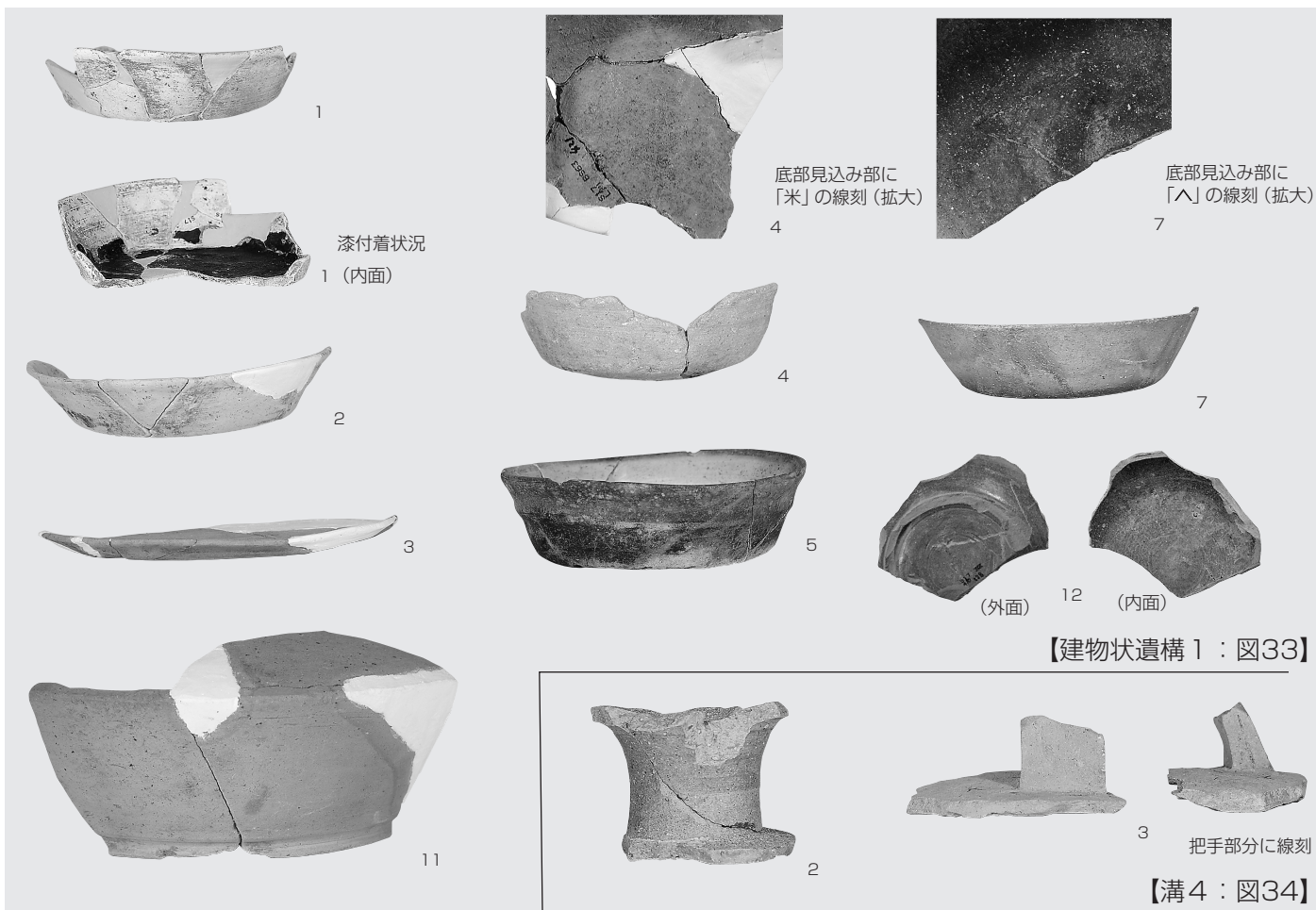


【土坑2：図22】



【溝1：図25】

図版30 建物状遺構 1、溝 4、井戸 1 出土遺物



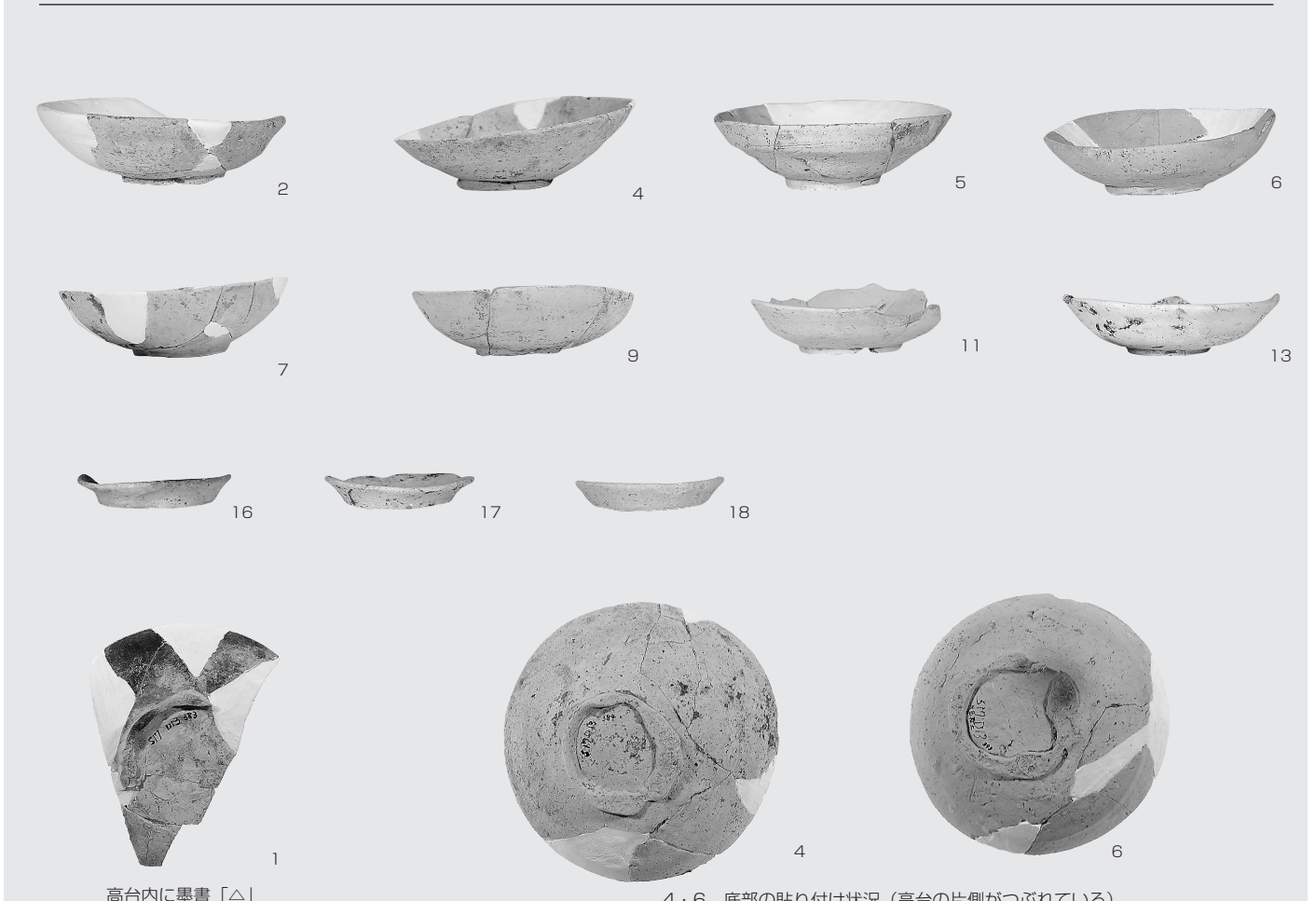
【井戸 1 : 図40】

<縮尺 1/3>



【井戸2：図45】

<6・7のみ縮尺1/4>



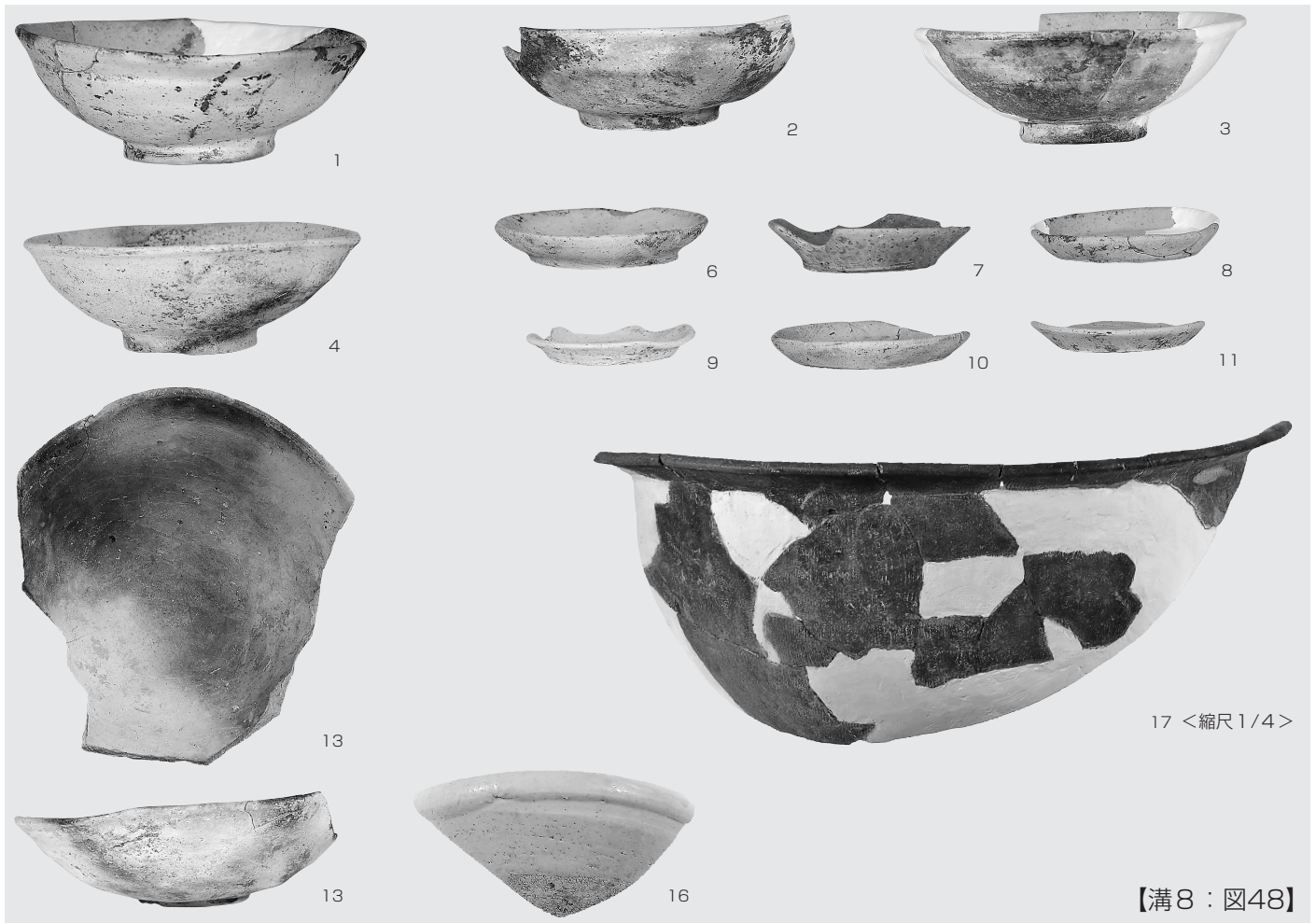
高台内に墨書「△」

4・6 底部の貼り付け状況（高台の片側がつぶれている）

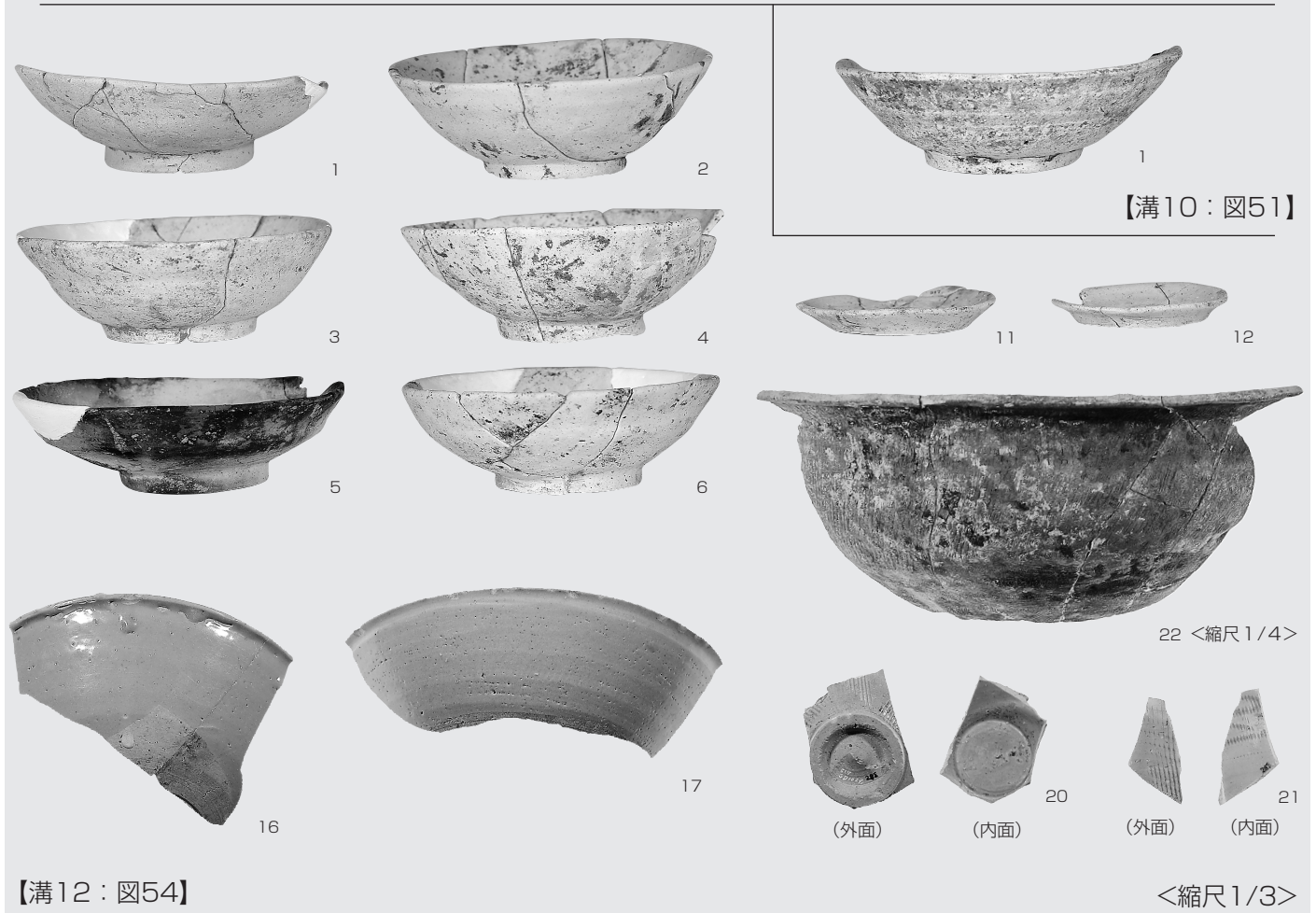
【土坑3：図43】

<縮尺：1/3>

図版32 溝8・10・12 出土遺物



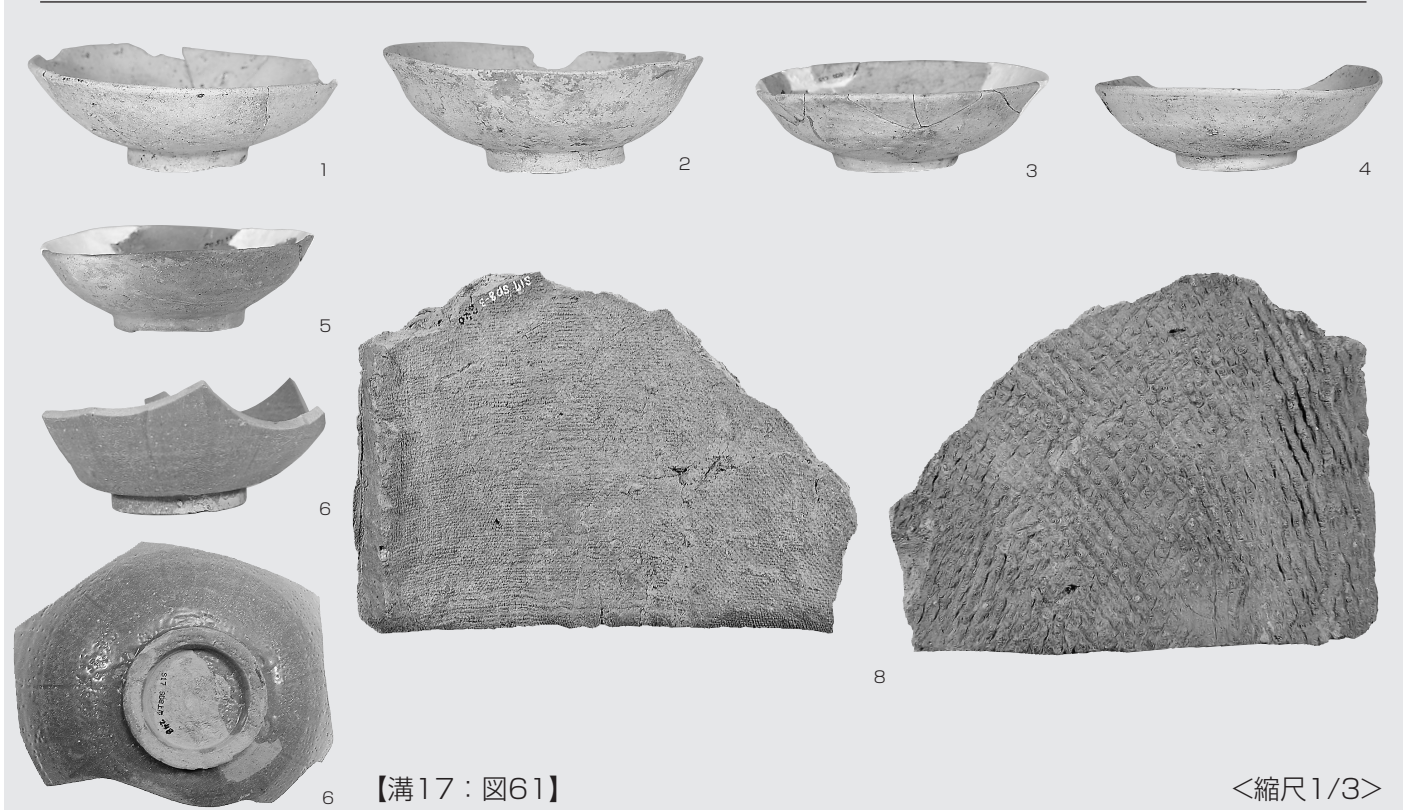
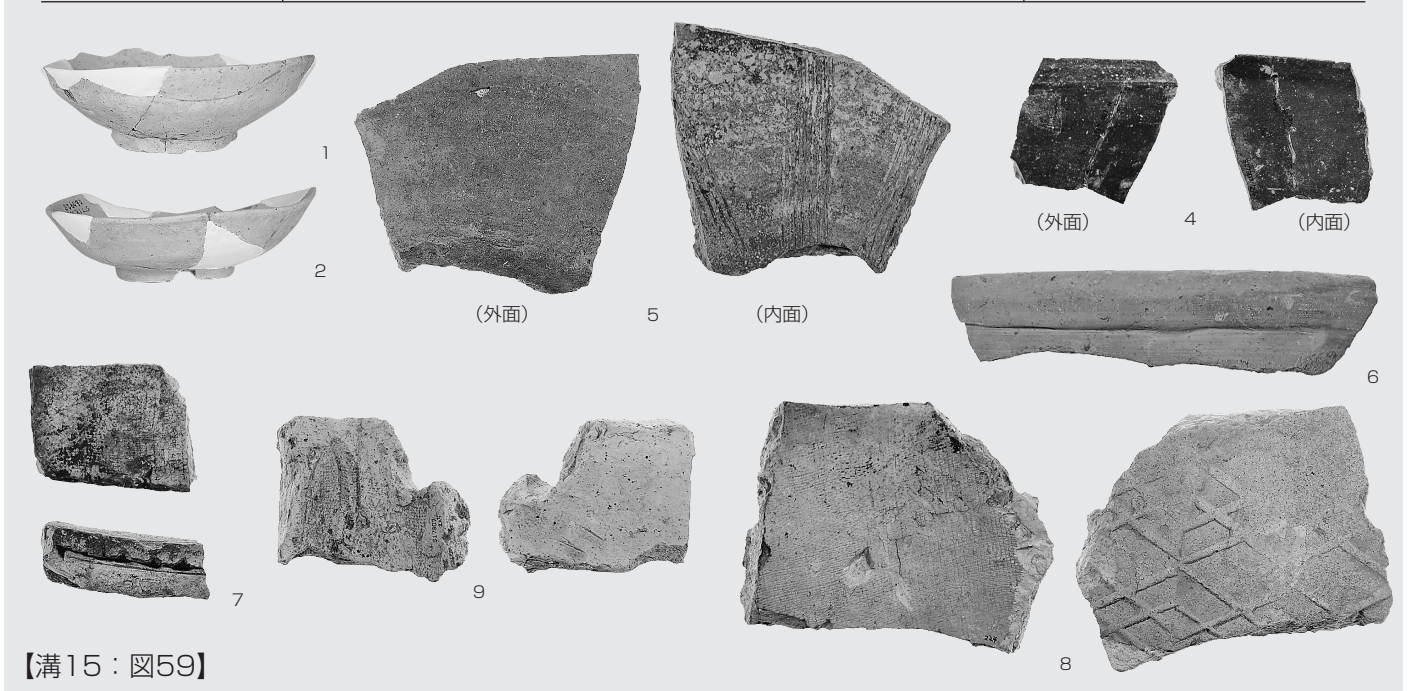
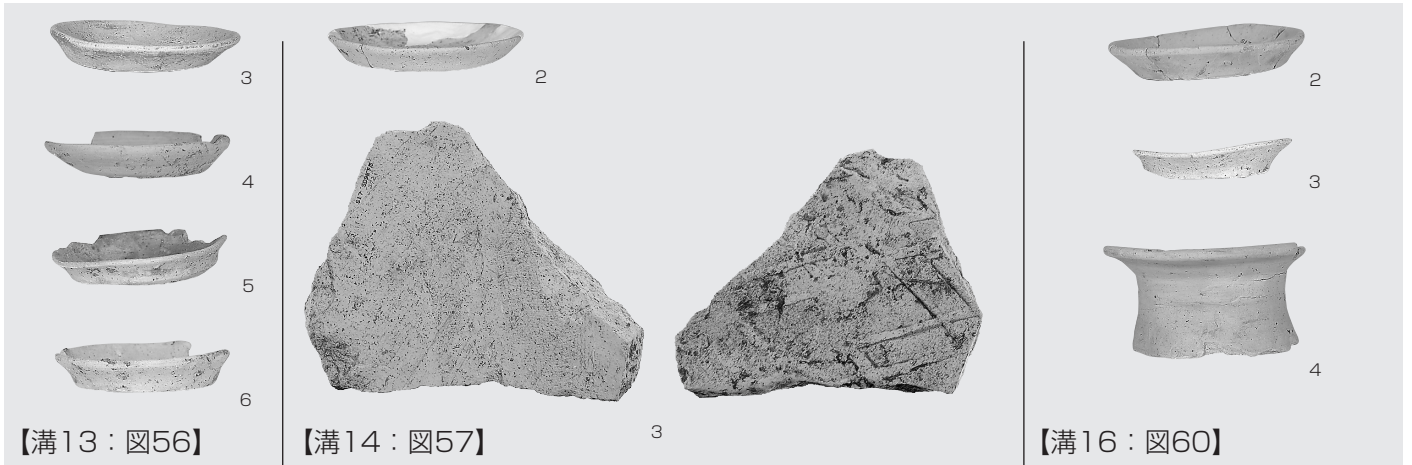
【溝8：図48】



【溝10：図51】

【溝12：図54】

<縮尺1/3>



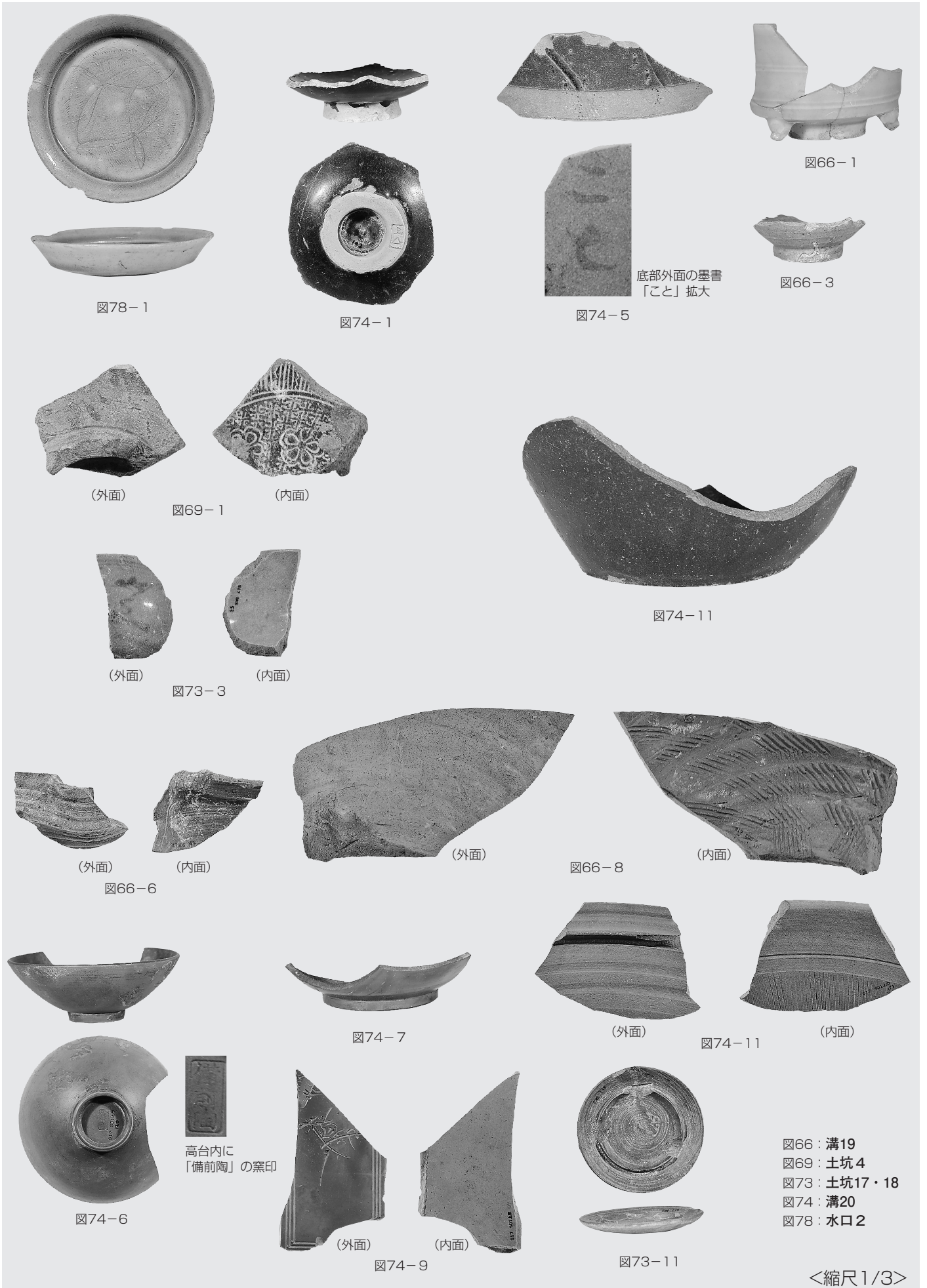
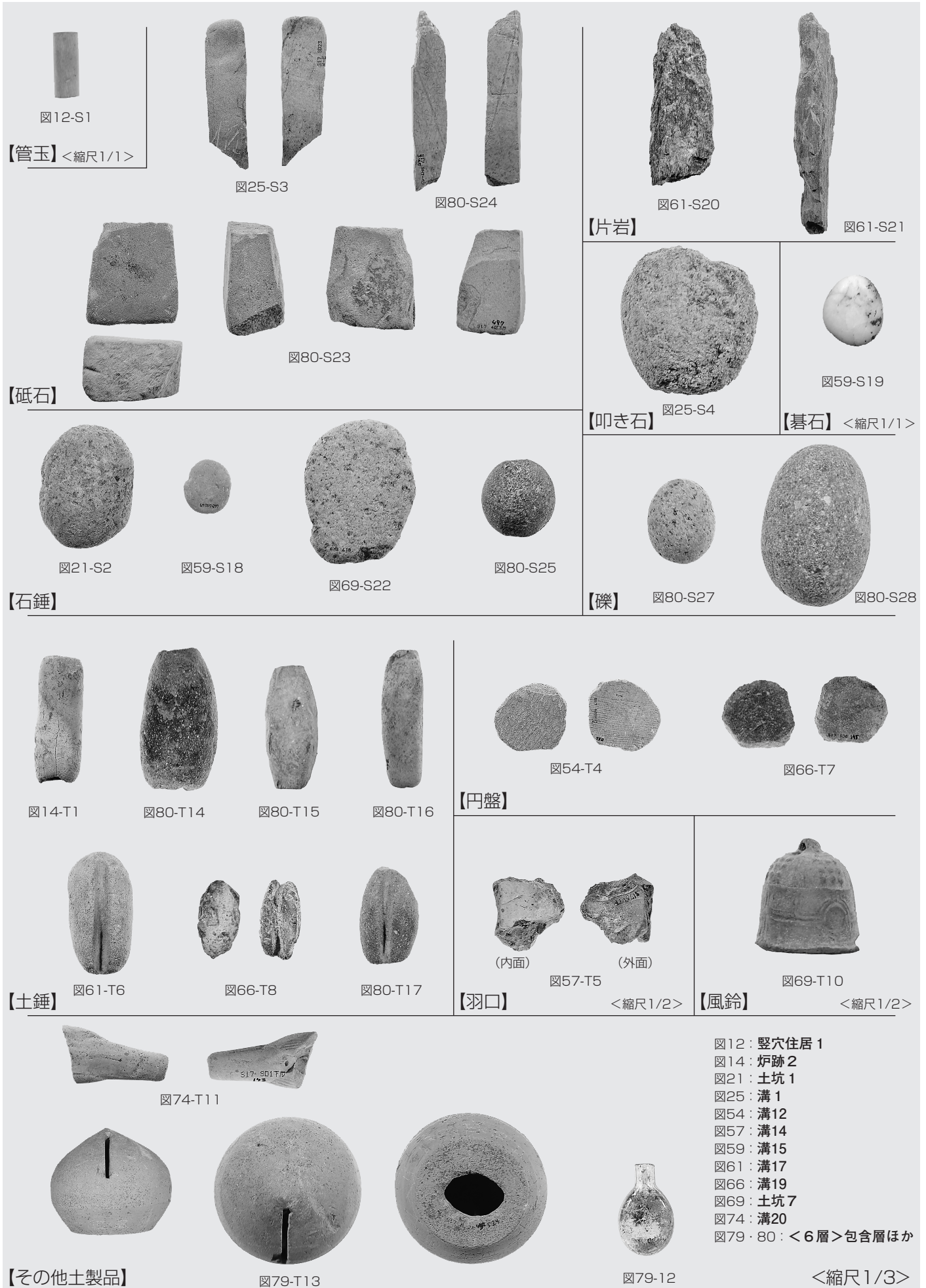


図66：溝19
 図69：土坑4
 図73：土坑17・18
 図74：溝20
 図78：水口2



- 図12: 竪穴住居 1
- 図14: 炉跡 2
- 図21: 土坑 1
- 図25: 溝 1
- 図54: 溝 12
- 図57: 溝 14
- 図59: 溝 15
- 図61: 溝 17
- 図66: 溝 19
- 図69: 土坑 7
- 図74: 溝 20
- 図79・80: <6層>包含層ほか

<縮尺1/3>

図版36 木製品



【溝20：図74】

【井戸1・2：図41・43】

W1~3：井戸1

W4・5：井戸2

<縮尺1/3>



【底板】

【支え板】

【側板】

【土坑17：図72】

W6

<縮尺1/10>