



1. 調査区北東部

(南から)



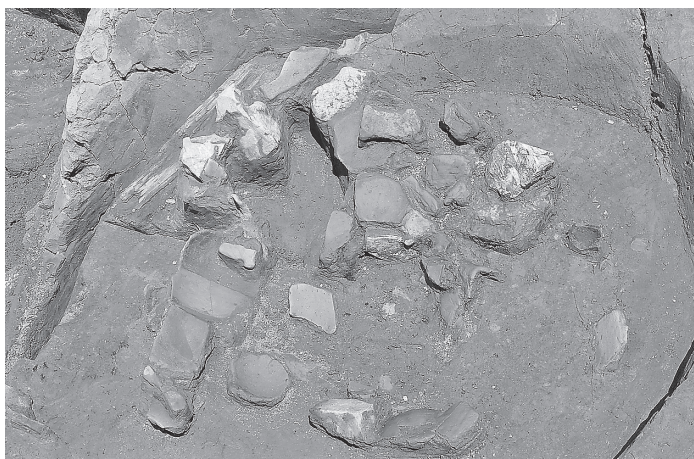
2. 調査区南東部

(南から)

図版2 古墳時代の井戸



1. 井戸1完掘 (北から)



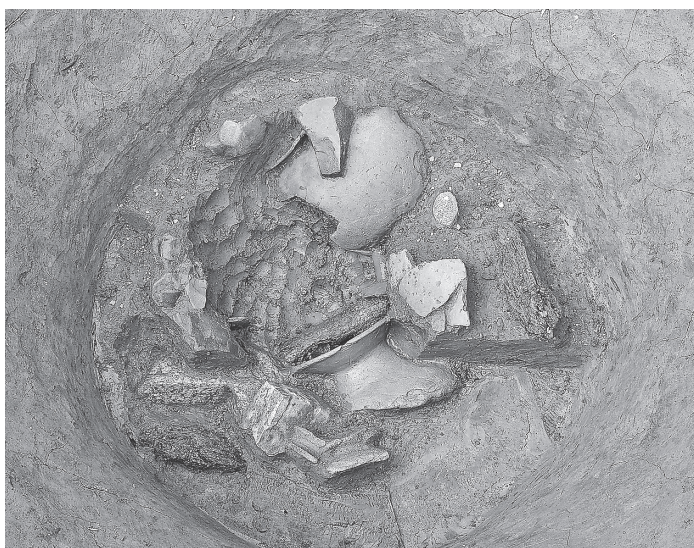
2. 井戸1遺物出土状況 (南東から)



5. 井戸2断面 (東から)



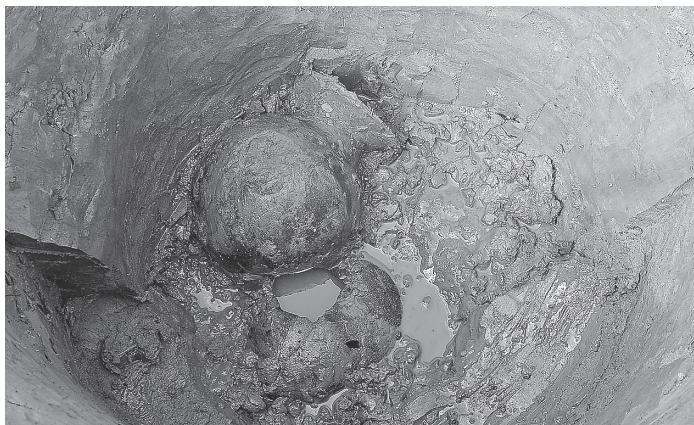
3. 井戸1断面 (西から)



6. 井戸2遺物出土状況1 (南から)



4. 井戸2完掘 (南から)



7. 井戸2遺物出土状況2 (南から)

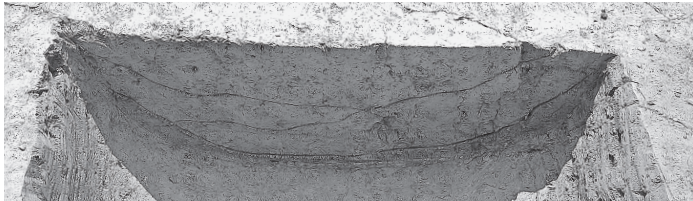
図版3 弥生・古墳時代の溝・畦畔・焼土溜まり



1. 溝1断面 (南から)



3. 溝3・4断面 (東から)



2. 溝2断面 (北から)



4. 溝3・5断面 (東から)



5. 溝6a断面 (南東から)



6. 溝6b断面 (南東から)



7. 畦畔1・2 (南から)



8. 畦畔断面 (西から)



9. 溝10断面 (西から)



10. 溝11断面 (西から)



11. 溝12断面 (西から)



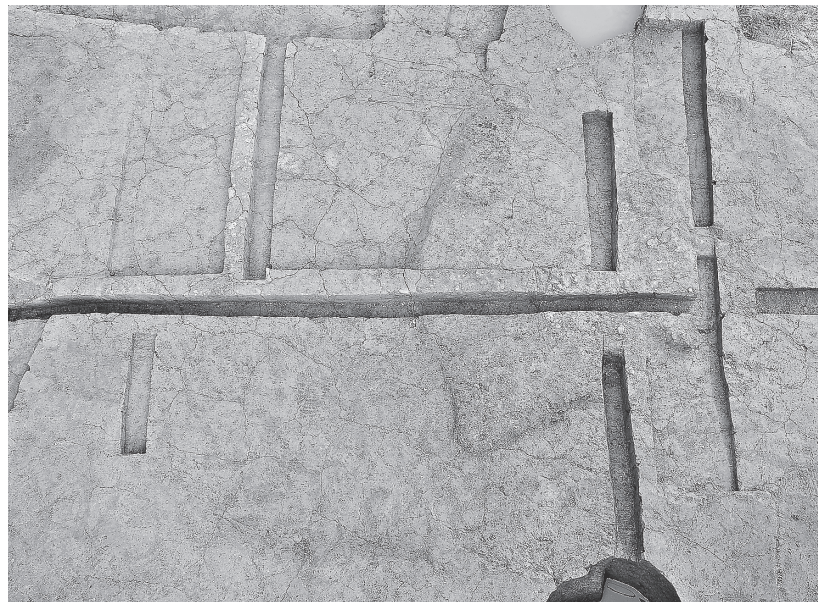
12. 溝13断面 (西から)



13. 溝14断面 (西から)

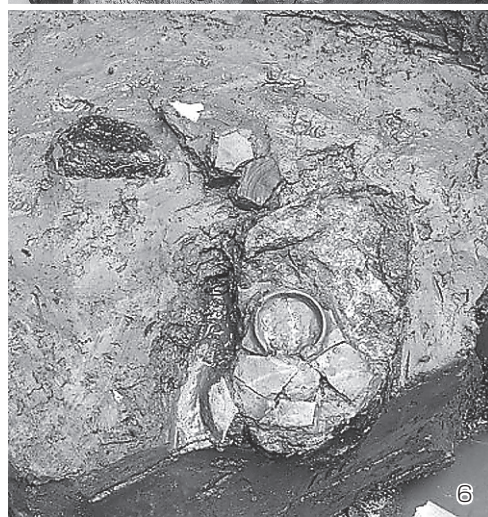


14. 溝15断面 (西から)



15. 焼土溜まり (西から)

図版4 中世前半の井戸(1)



- | | |
|----------------|-----------------------|
| 1. 完掘（北から） | 4. 炭層検出状況—新段階（北から） |
| 2. 完掘—新段階（北から） | 5. 木器出土状況—古段階（東から） |
| 3. 断面（下半部、北から） | 6. 遺物出土状況—古段階58層（北から） |
| | 7. 遺物出土状況—古段階59層（北から） |
| | 8. 遺物出土状況—古段階60・61層 |

図版5 中世前半の井戸(2)・墓(1)



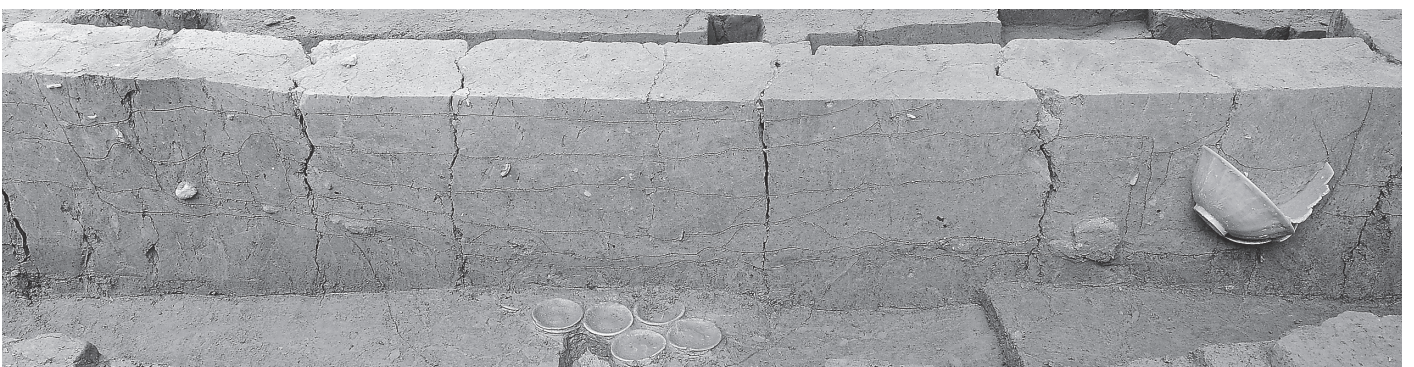
1. 井戸4完掘 (西から)



2. 井戸4断面 (西から)

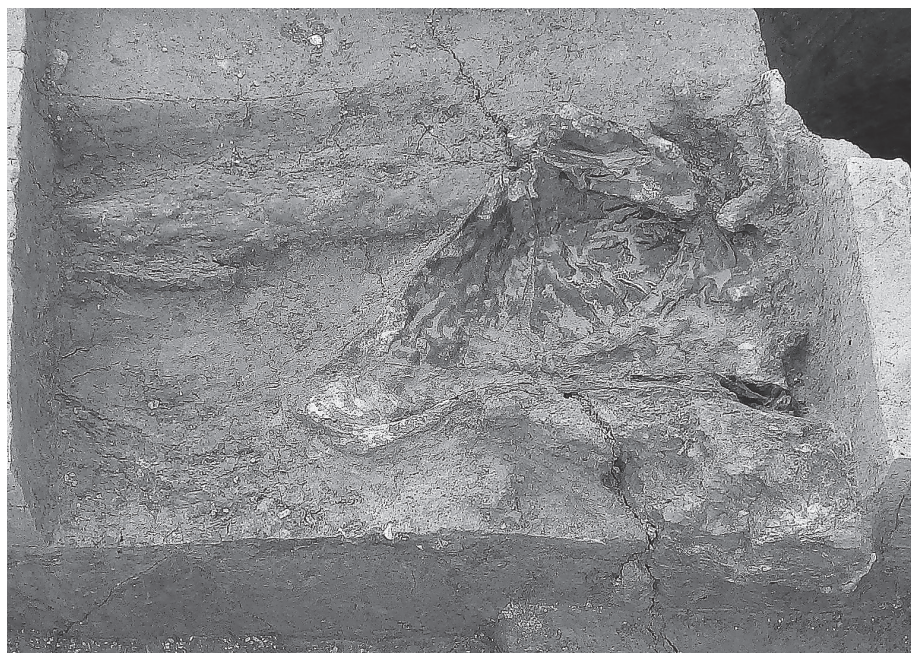


3. 墓1出土状況 (東から)



4. 墓1断面 (東から)

図版6 中世前半の墓(2)



1. 墓1 烏帽子出土状況

(東から)



2. 墓1 青磁碗出土状況

(東から)



3. 墓1 白磁皿出土状況

(東から)



4. 墓1 棺底土坑断面

(東から)



5. 墓1 小皿・銭出土状況

(南から)



6. 墓1 折敷出土状況

(南から)



1. 墓2出土状況 (西から)



2. 墓2白磁皿出土状況 (北から)



3. 墓2白磁皿内3号人骨3出土状況 (南から)



4. 墓2白磁碗・皿部断面 (北から)



5. 墓2断面 (南から)



6. 溝17a断面 (南から)



7. 溝18断面 (南から)

図版8 中世前半の溝(2)



1. 溝19断面 (南から)



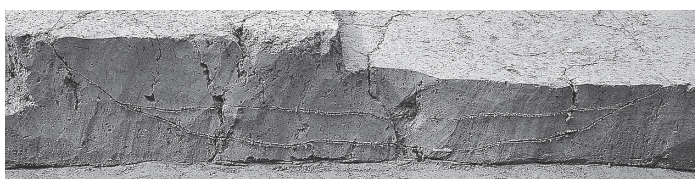
2. 溝20断面 (北から)



3. 溝21断面 (南から)



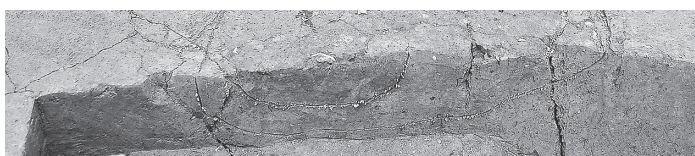
4. 溝22断面 (北東から)



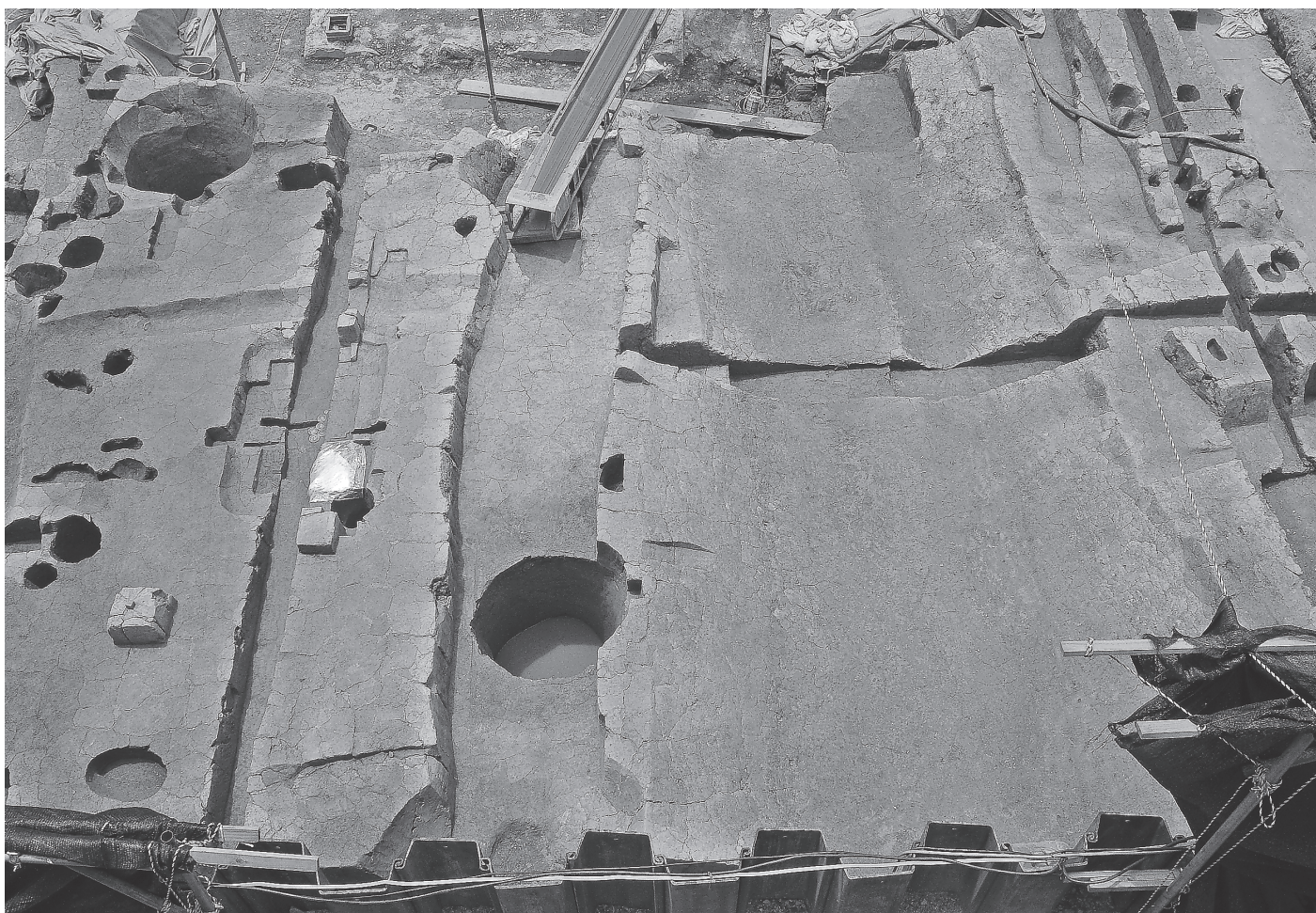
5. 溝23断面 (北から)



6. 溝24断面 (西から)



7. 溝25断面 (西から)



7. 溝26・24・25・墓1

(北から)