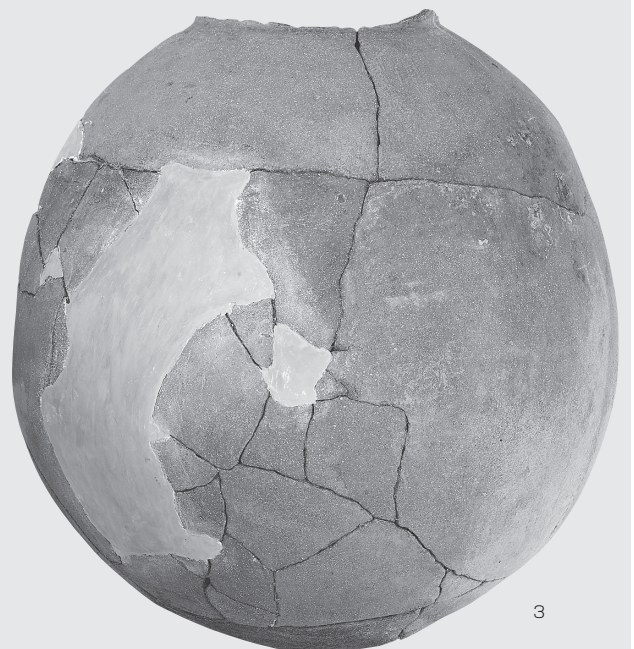
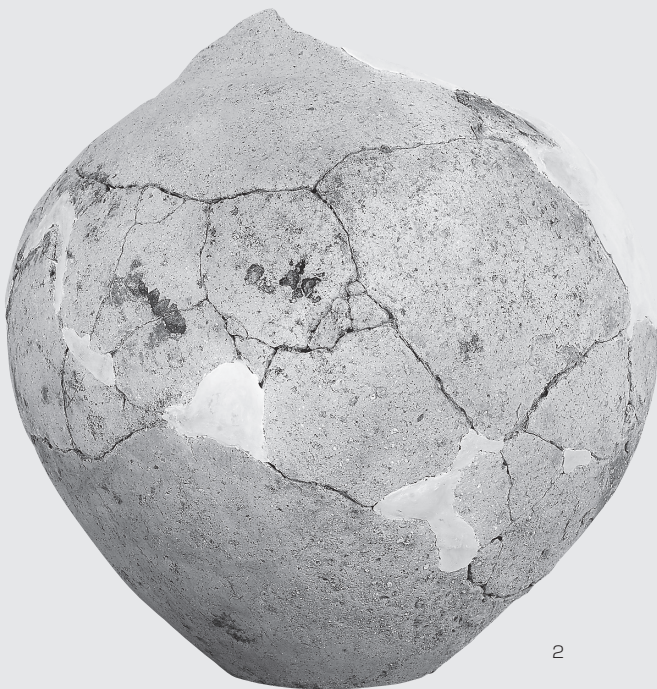


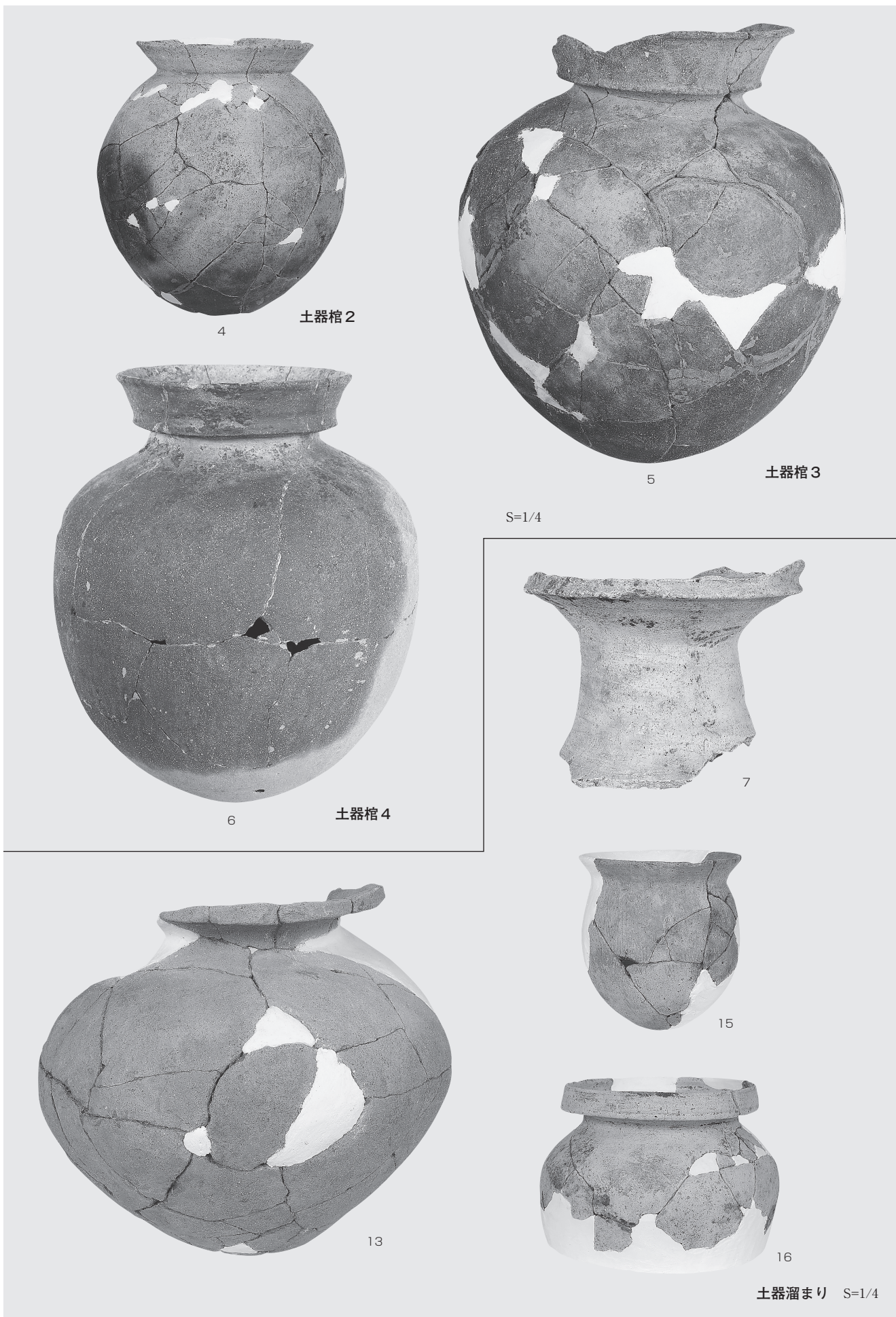


S=1/4

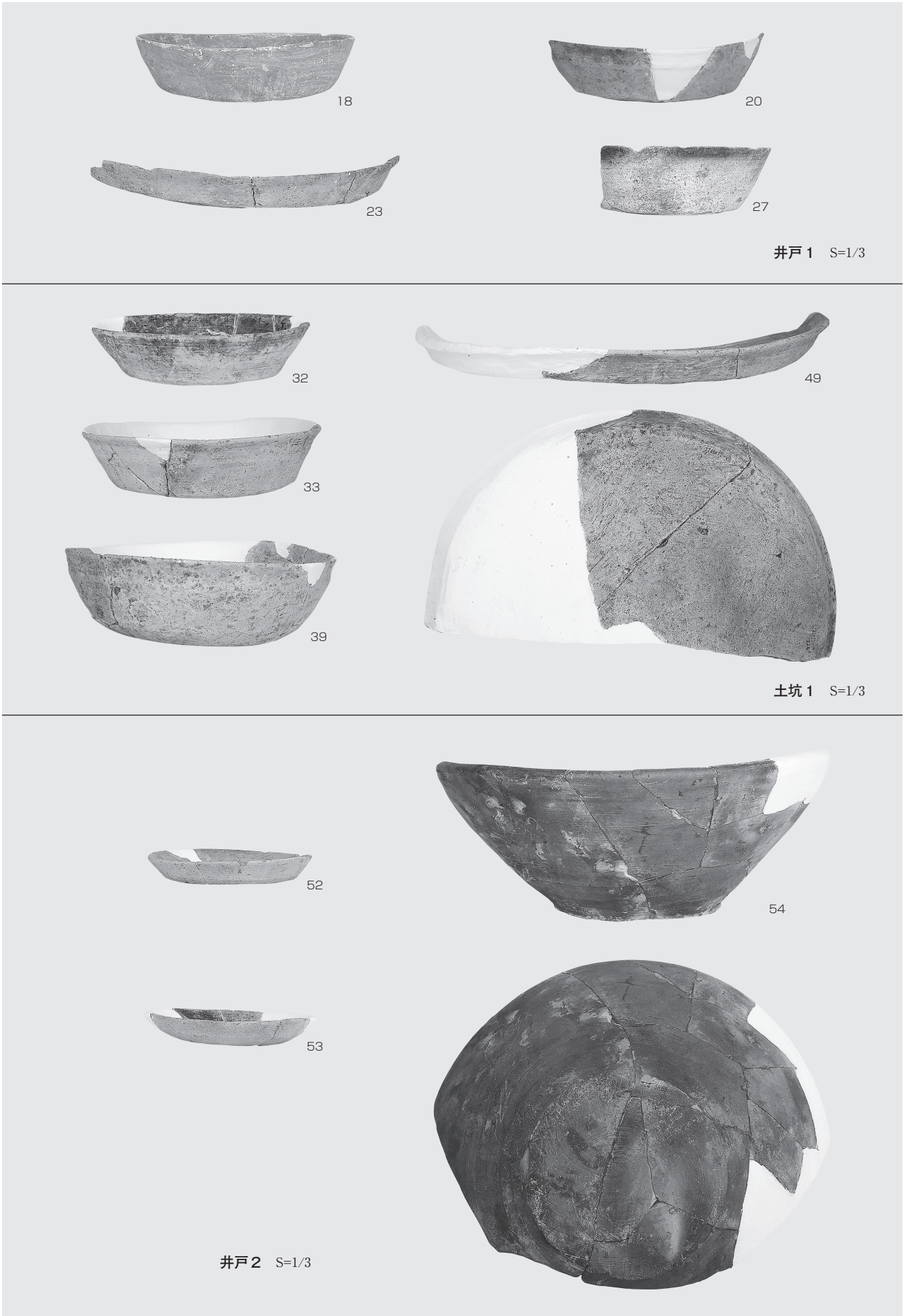


土器棺 1

図版26 弥生時代後期の土器溜まり、古墳時代前期の土器棺出土遺物



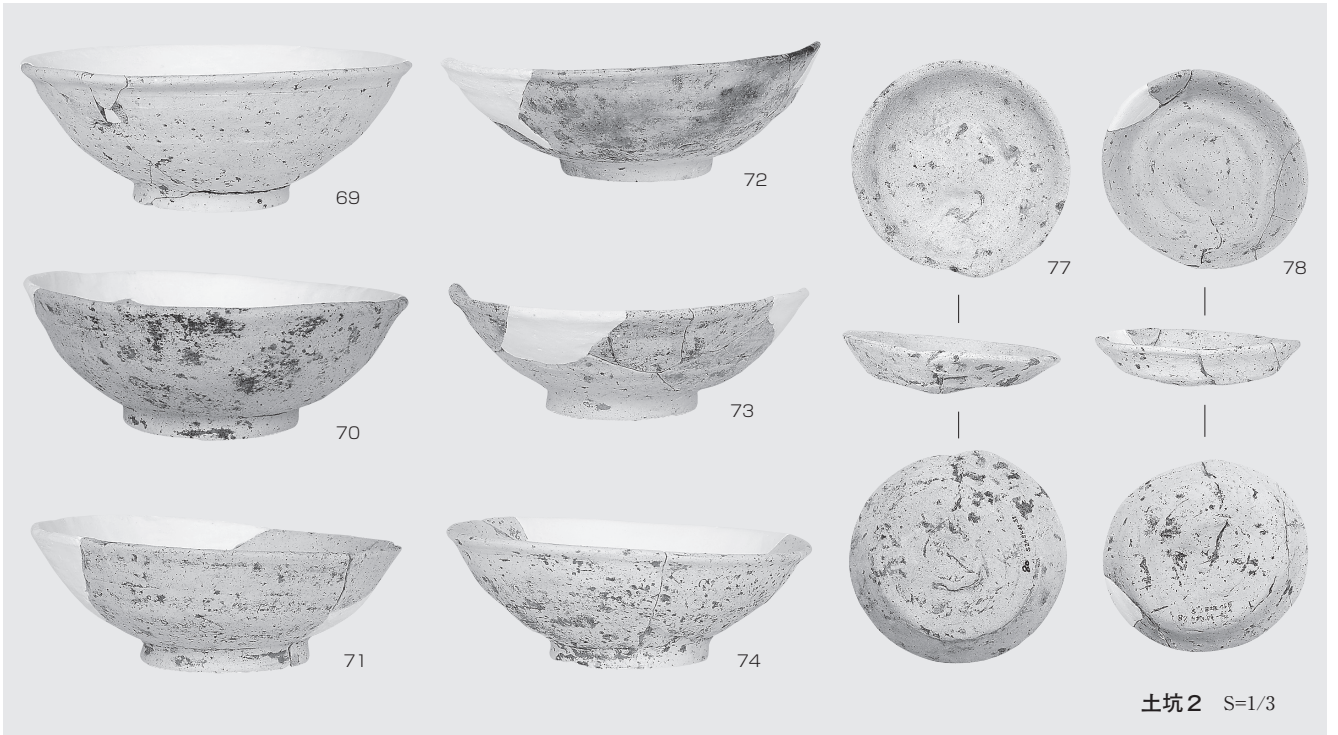
図版27 奈良時代後半の井戸・土坑、平安時代の井戸出土遺物



図版28 平安時代～鎌倉時代の井戸出土遺物



図版29 平安時代～鎌倉時代の土坑・溝出土遺物



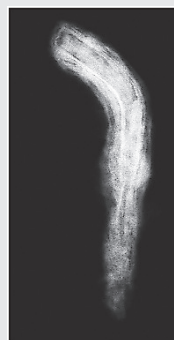
図版30 鉄製品、銅製品



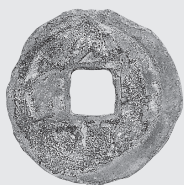
M1



M2



M3



M4



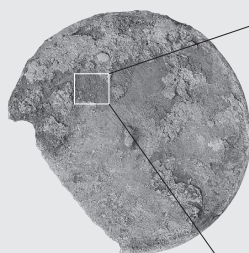
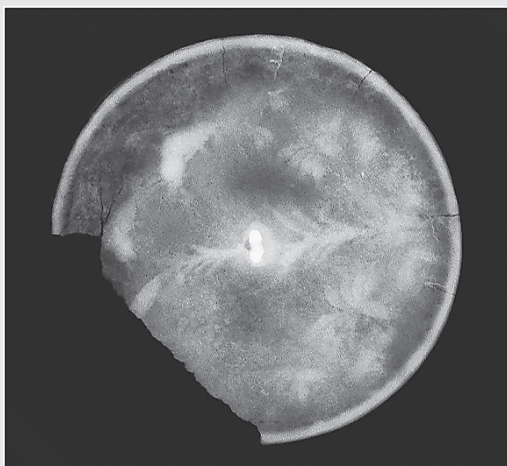
M6



M5



M1 : 土坑1
 M2 : 土坑2
 M3・4 : 溝4
 M5・6 : 遺構に伴わない遺物
 S=2/3



鏡背面の繊維物





W1 S=2/3 井戸 1



図版32 奈良時代後半の絵馬



W2 S=2/3 井戸 1



猿



鞍



後脚



W6

井戸1 S=1/12



底面の加工痕（側面の位置は推定）

図版34 奈良時代後半の井戸枠



W7

井戸1 S=1/12



底面の加工痕（側面の位置は推定）



W10 (表面) S=1/10



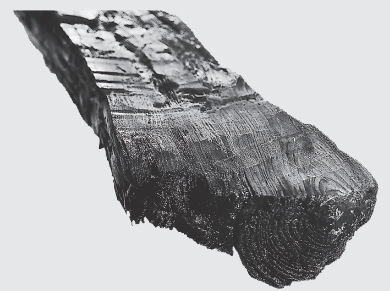
(裏面)



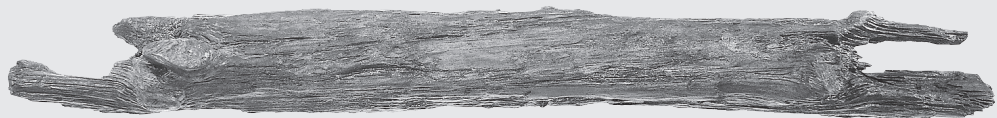
表面左端の方形割り込み



裏面右端の加工痕



裏面左端の加工痕



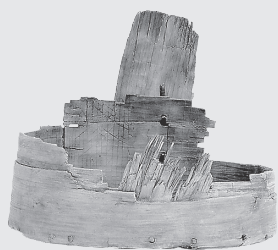
W11 (表面)

S=1/10

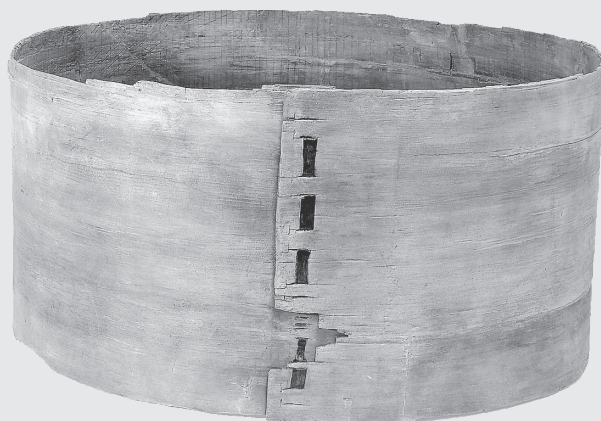


(裏面)

図版36 平安時代～鎌倉時代の井戸出土木製品



W12



W13

井戸3

W17・18・21・23・24・立板：S=1/10

W12・13：S=1/6



W17



立板



W18



W19



W21



W22



W23



W24

報告書抄録

ふりがな	しかたいせき11						
書名	鹿田遺跡11 - 第24次調査 -						
副書名	岡山大学医歯薬融合棟新営に伴う発掘調査						
シリーズ名	岡山大学構内遺跡発掘調査報告						
シリーズ番号	第33冊						
編著者名	南健太郎 (編著)・野崎貴博・能城修一・江川達也・白石 純・沖 陽子						
編集機関	岡山大学埋蔵文化財調査研究センター						
所在地	〒700-8530 岡山県岡山市北区津島中三丁目1番1号						
発行年月日	2018 (平成30) 年 2月28日						
ふりがな	ふりがな	コード	北緯	東経	調査期間	調査面積	調査原因
所収遺跡	所在地	市町村	遺跡番号	世界測地系	世界測地系		
しかたいせきだい 鹿田遺跡第24 じちようさちてん 次調査地点	おかやまけんおかやまし 岡山県岡山市 きたくしかたちょうに 北区鹿田町二 ちようめ ほん ござう 丁目5番1号	33201	県2208	34° 64' 97	133° 92' 04	20121127~ 20130425	1867㎡ 医歯薬融 合棟新営
所収遺跡	種別	主な時代	主な遺溝		主な遺物		特記事項
鹿田遺跡第24 次調査地点	集落	弥生時代中期~ 古墳時代前期	溝・土器棺		弥生土器・土師器		
	集落	奈良時代後半	井戸・土坑・溝		土師器・須恵器・木製品・ 鉄製品		絵馬(牛、 猿駒曳)
	集落	平安時代~ 鎌倉時代	井戸・土坑・溝・ 土手状遺構・畦畔		土師器・須恵器・木製品・ 鉄製品・石製品・青銅製品		
	集落	江戸時代以降	土坑・溝・ 土手状遺構・畦畔		陶磁器		

2018年2月28日発行

岡山大学構内遺跡発掘調査報告 第33冊

鹿田遺跡11

編集・発行 岡山大学埋蔵文化財調査研究センター
岡山市北区津島中三丁目1番1号
(086) 251-7290

印刷 西尾総合印刷株式会社
岡山市北区津高651
(086) 254-1111(代)