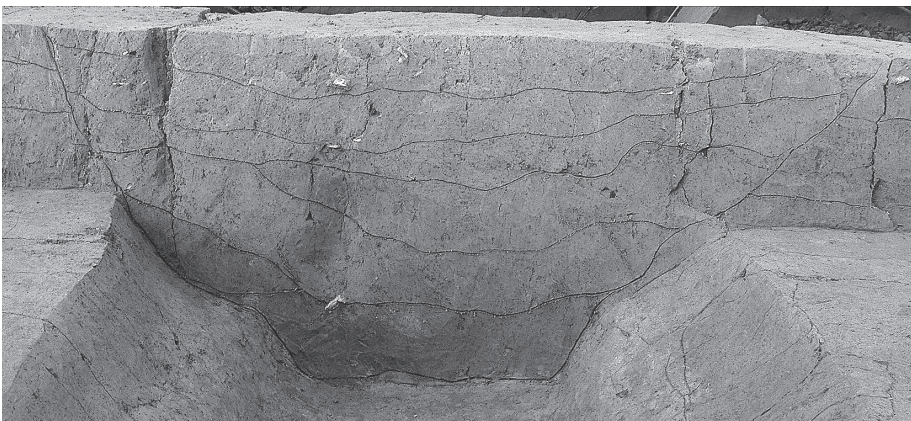




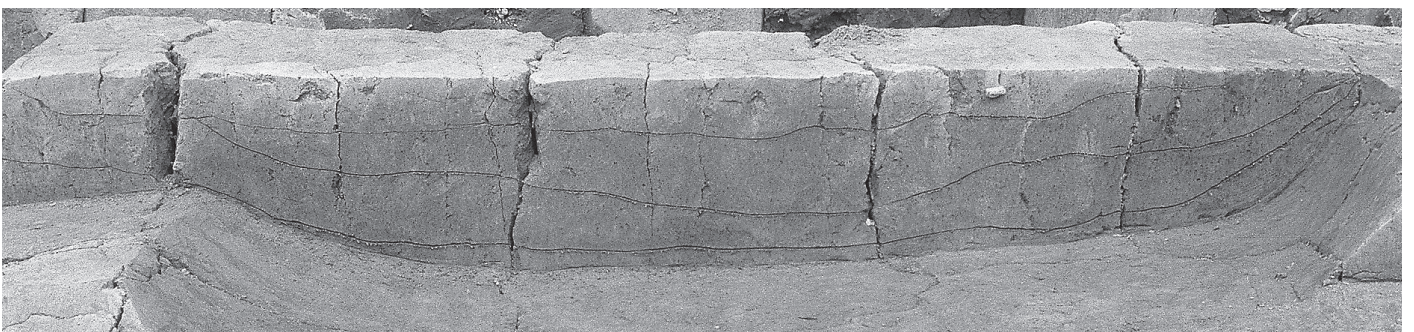
1. 溝39・40 b断面  
(西から)



2. 溝41 a断面  
(南から)



3. 溝41 b断面  
(南から)



4. 溝42断面

(南から)



5. 溝43 b断面

(東から)

図版26 中世前半の溝(3)



1. 溝45 a断面

(東から)



2. 溝45 c断面

(東から)



3. 溝45木製品 (図119-W16) 出土状況

(北から)



1. 溝46 d断面

(北から)



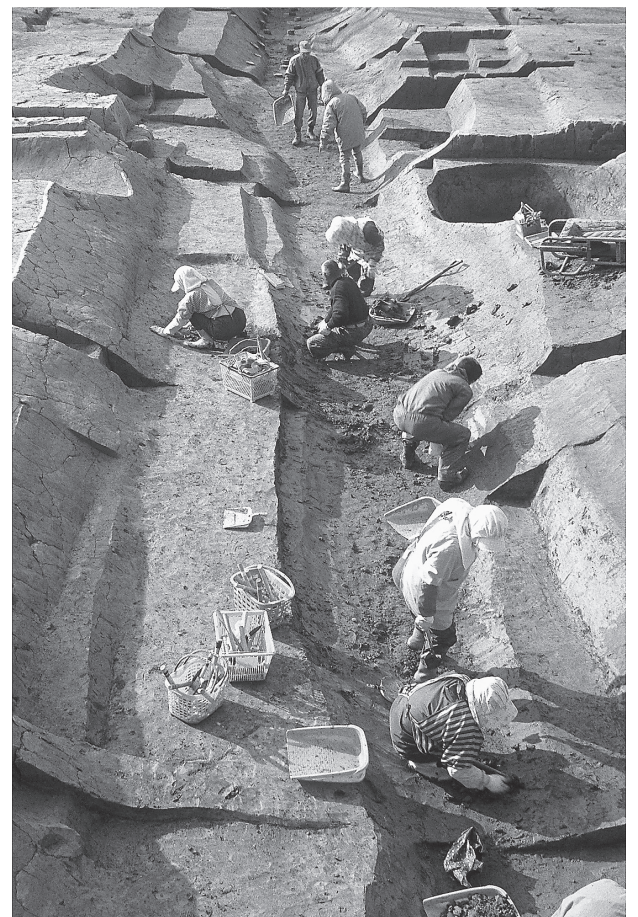
2. 溝47・48完掘(1)

(西から)



3. 溝47・48完掘(2)

(北から)



4. 溝47・48作業風景

(北から)

図版28 中世前半の溝(5)



1. 溝47 a断面

(北から)



2. 溝47 b断面

(北から)



3. 溝48 b断面

(北から)



4. 溝47・48 c断面

(南から)



5. 溝47・48 d断面

(南から)



1. 溝50断面

(北から)



2. 溝53 a断面  
(南から)



3. 溝53 b断面  
(北から)



4. 溝54断面  
(北から)

図版30 中世後半の井戸(1)



1. 井戸9完掘  
(北から)



2. 井戸9断面

(南西から)



1. 井戸10完掘

(西から)



2. 井戸10断面

(北から)

図版32 中世後半の井戸(3)



1. 井戸11完掘

(西から)



2. 井戸11断面

(東から)





1. 井戸12完掘

(東から)



2. 井戸12断面

(西から)



3. 溝59a 拡張部 1 完掘

(西から)



4. 溝59a 拡張部 1 木器出土状況

(西から)

図版34 中世後半の溝(2)



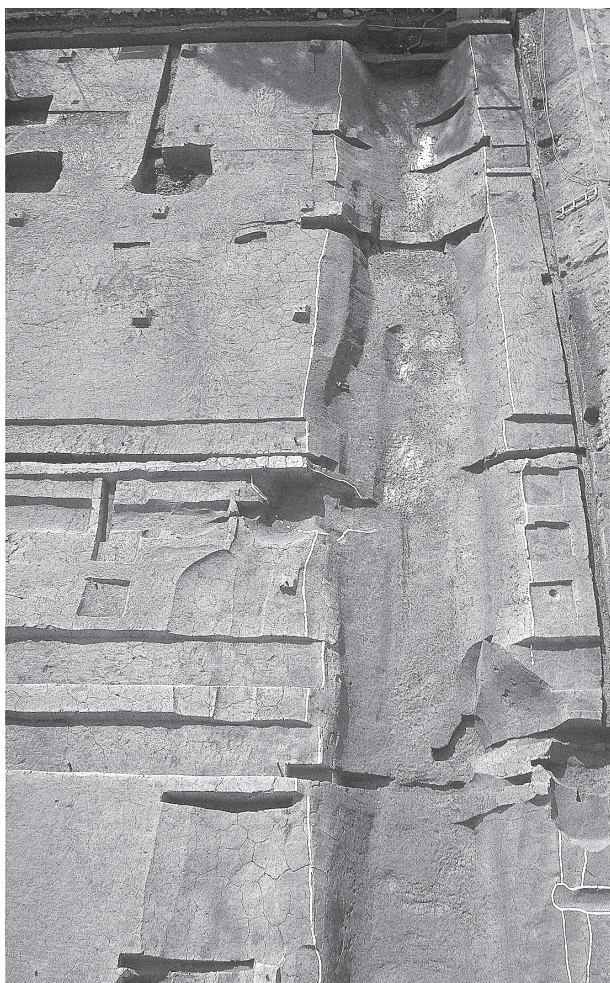
1. 溝59a a断面  
(南から)



2. 溝59a b断面  
(南から)



3. 溝59c e断面  
(東から)



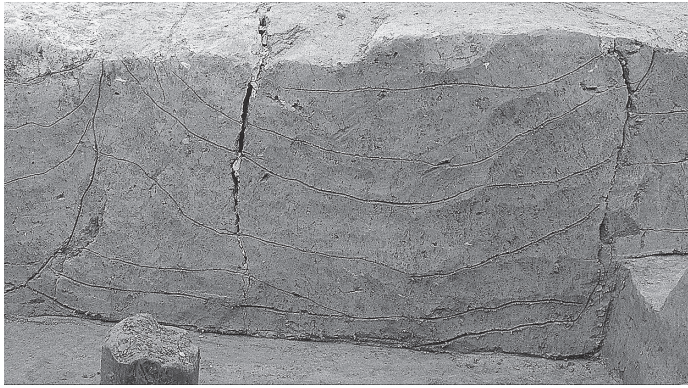
5. 溝59a完掘 (北から)



4. 溝59d f断面 (西から)



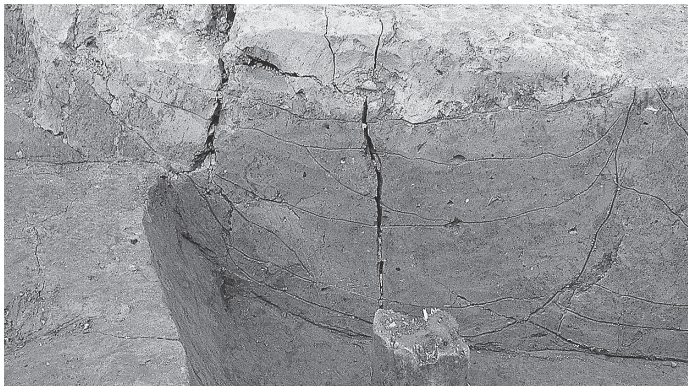
6. 溝59b木簡(図164-W36)出土状況 (南から)



1. 土坑19断面 (南から)



5. 土坑21完掘 (東から)



2. 土坑20断面 (南から)



6. 土坑21断面 (西から)



3. 土坑24完掘 (北から)



7. 土坑22完掘 (南東から)



4. 土坑24断面 (南から)

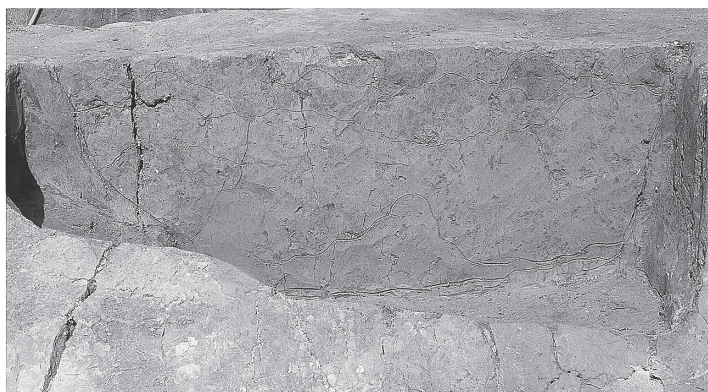


8. 土坑25断面 (南から)

図版36 近世の土坑(2)・溝



1. 土坑27完掘 (西から)



2. 土坑27断面 (東から)



4. 土坑29完掘 (南東から)



5. 土坑29断面 (南から)



3. 土坑28完掘 (西から)



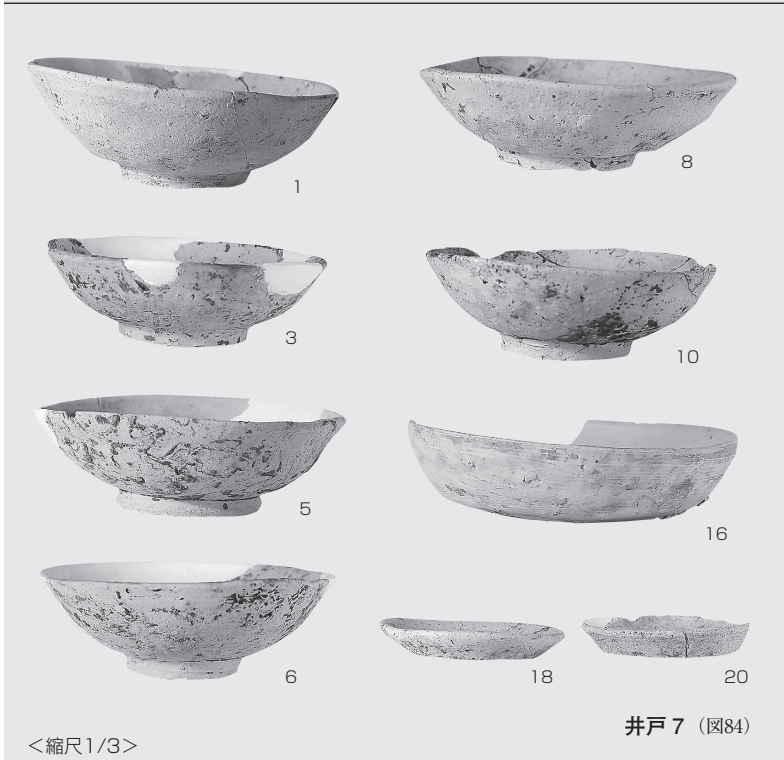
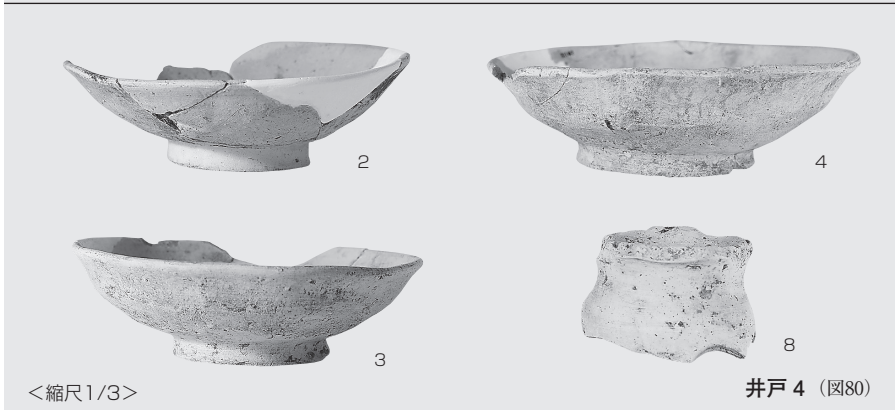
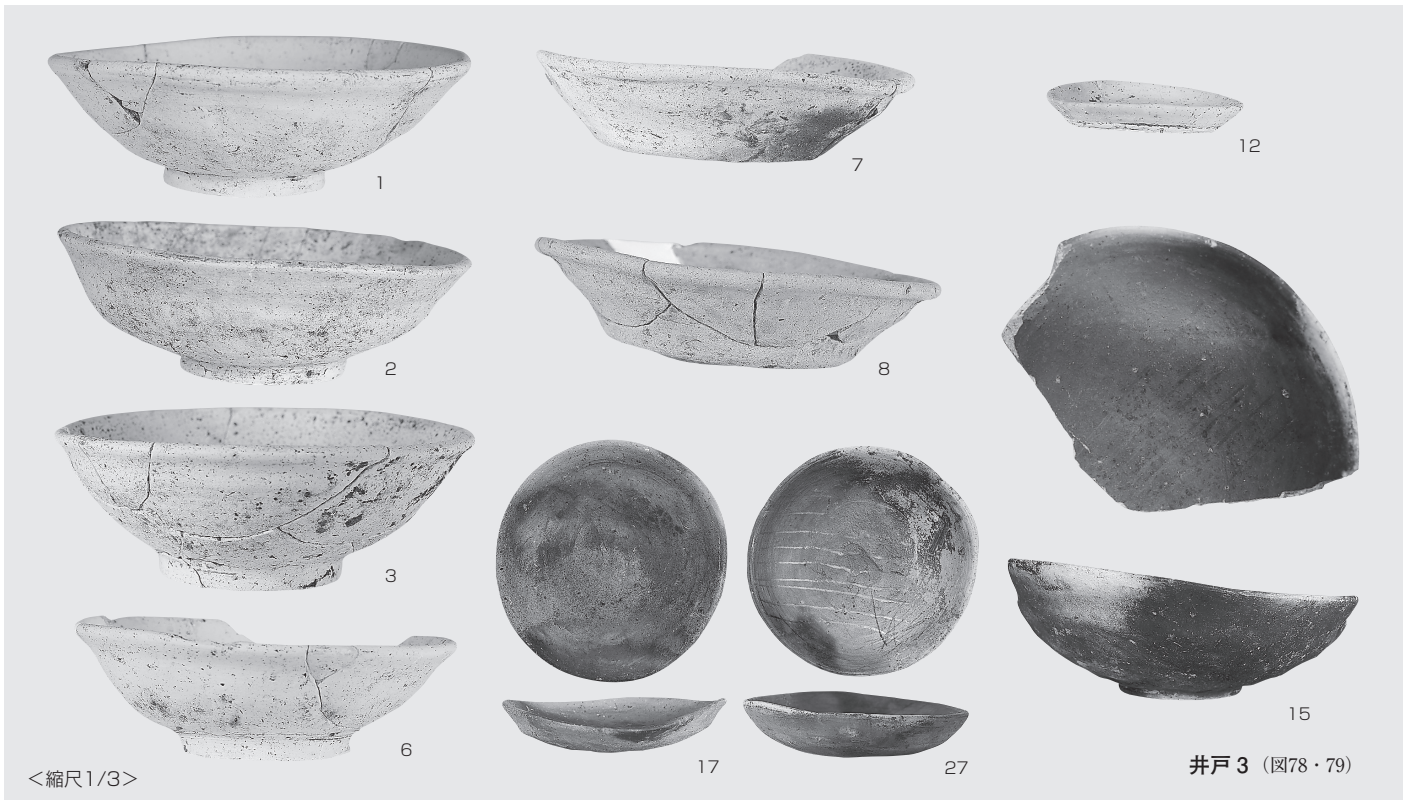
6. 土坑31完掘 (西から)



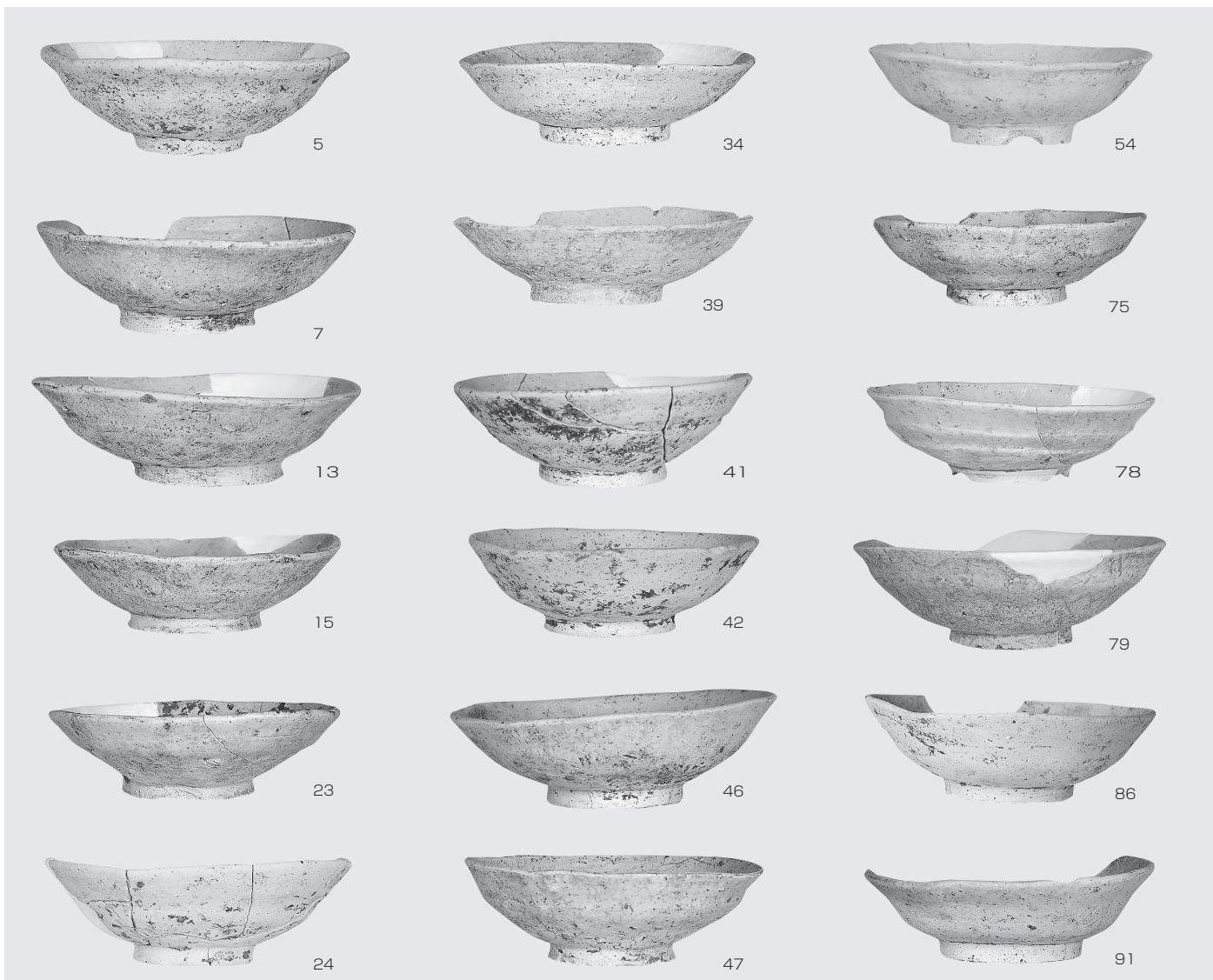
7. 土坑31断面 (西から)



8. 溝65完掘・断面 (西から)

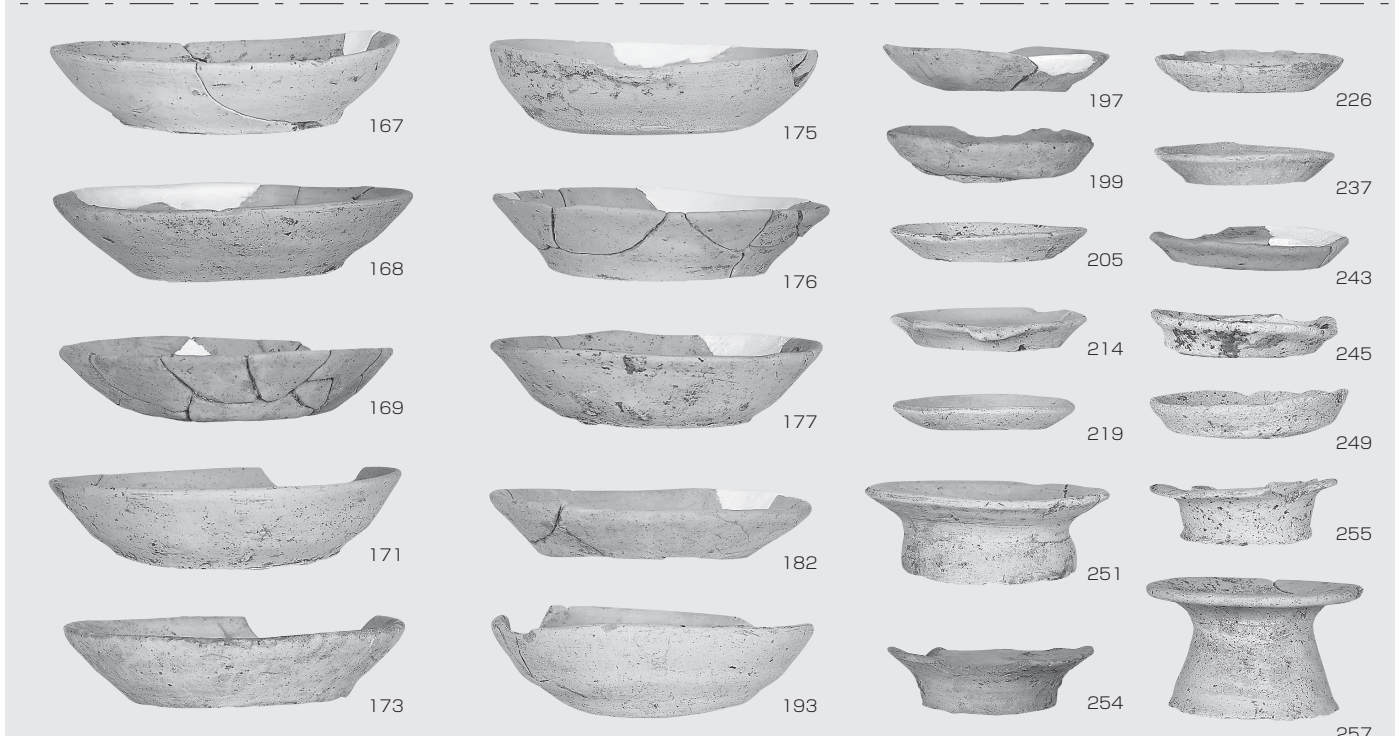


図版38 中世前半の土坑8出土遺物(1)



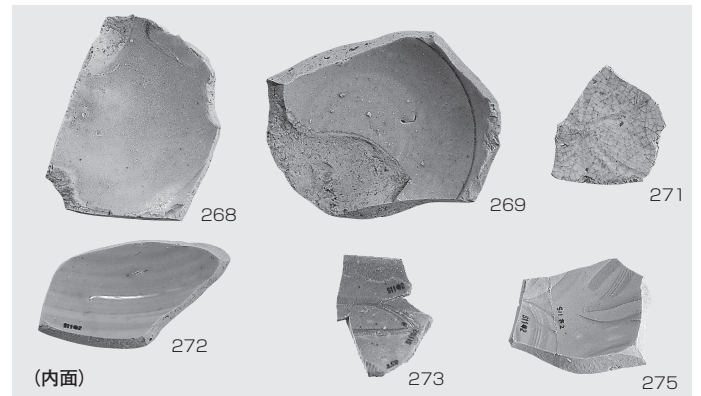
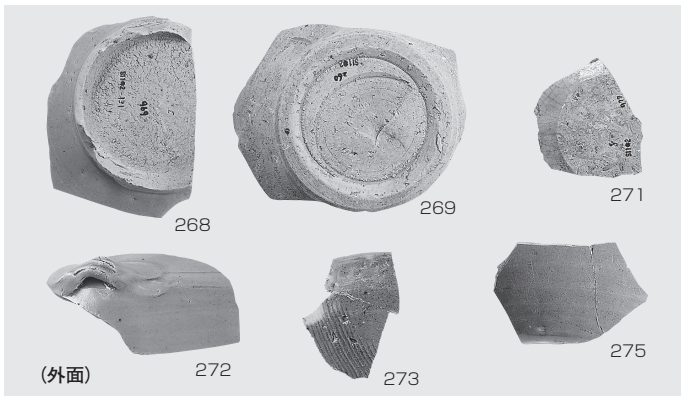
<縮尺1/3>

(図88~91)



<縮尺1/3>

(図95・96)



<縮尺1/3>

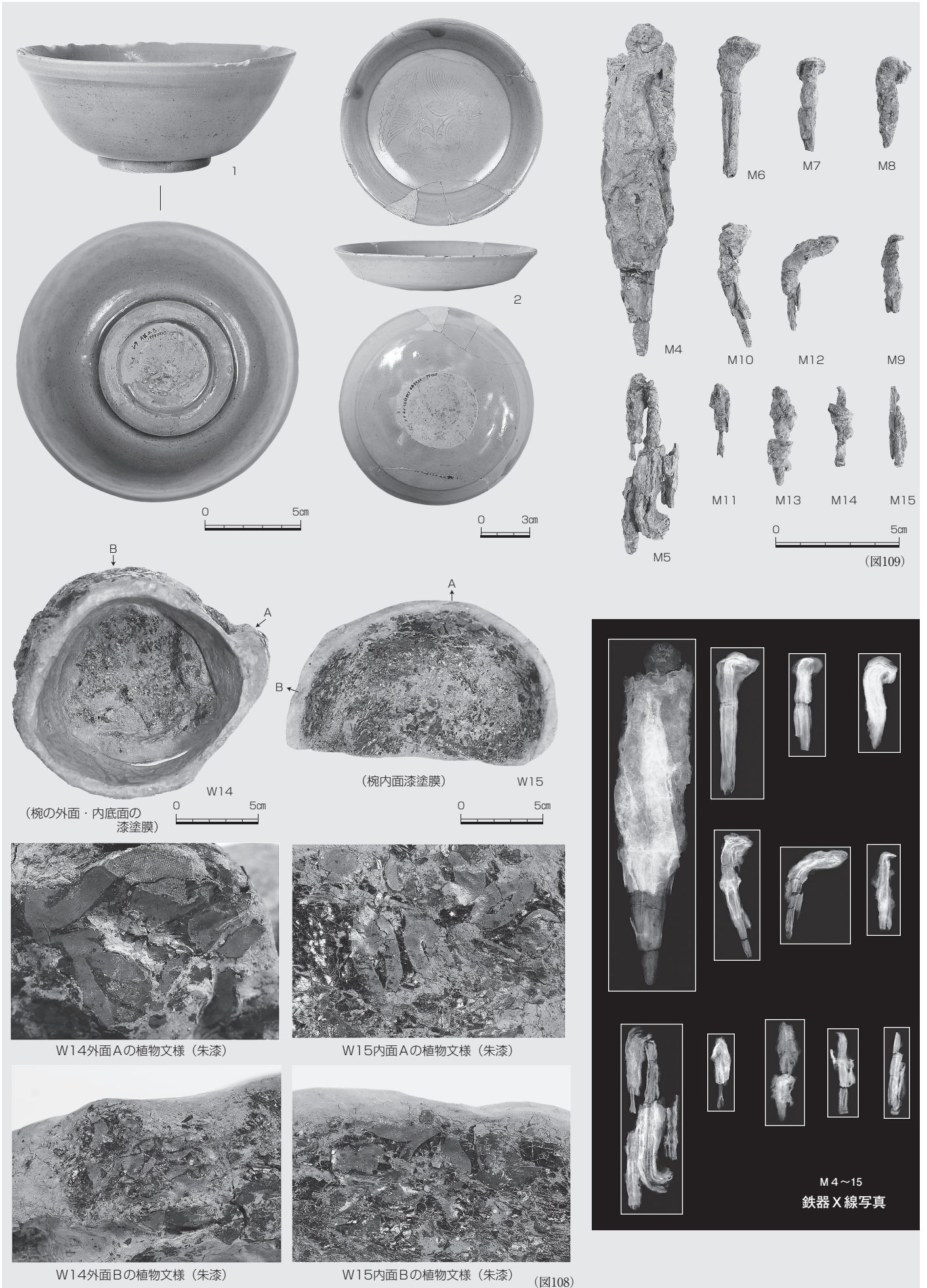
土坑8 (図97)



<縮尺1/3>

池状遺構 (図51~53)

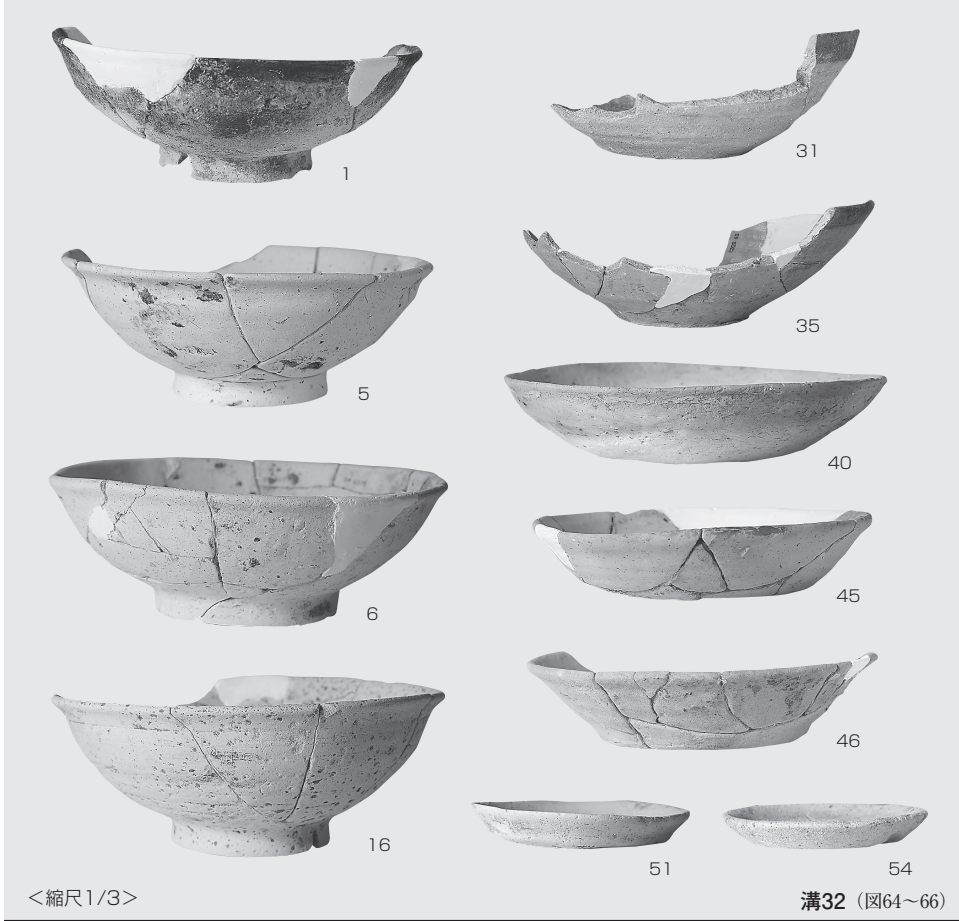
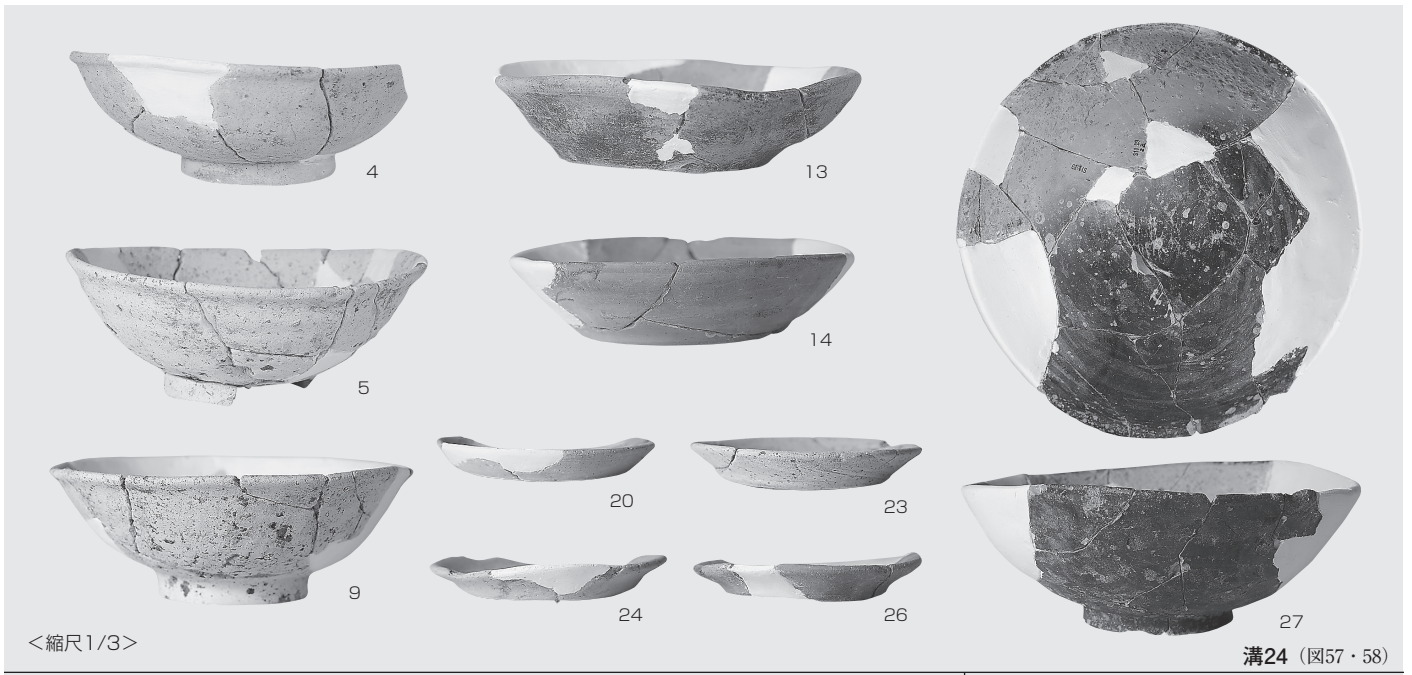
図版40 中世前半の墓1出土遺物



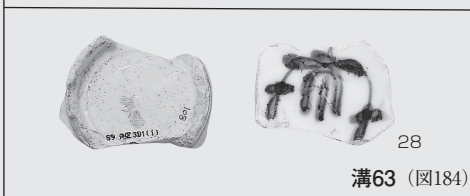
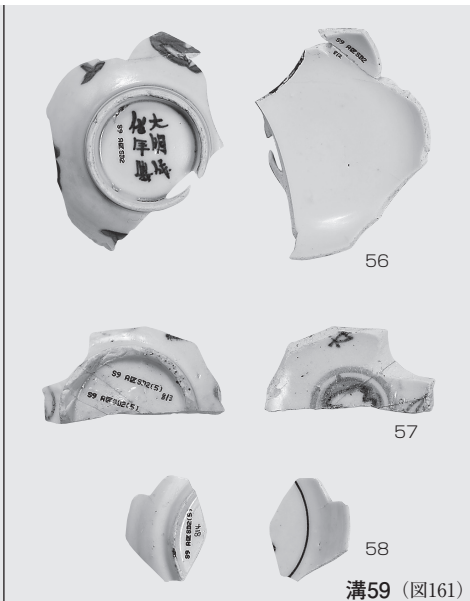
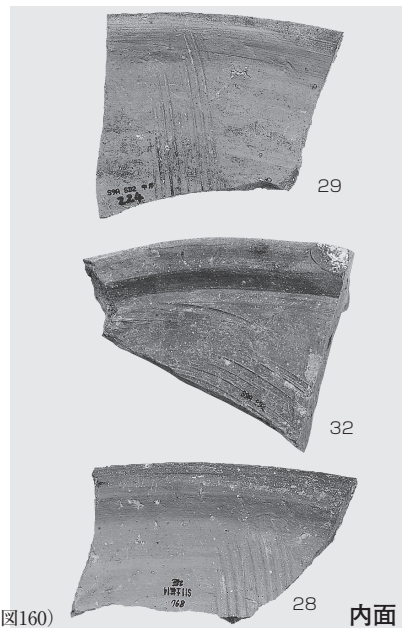
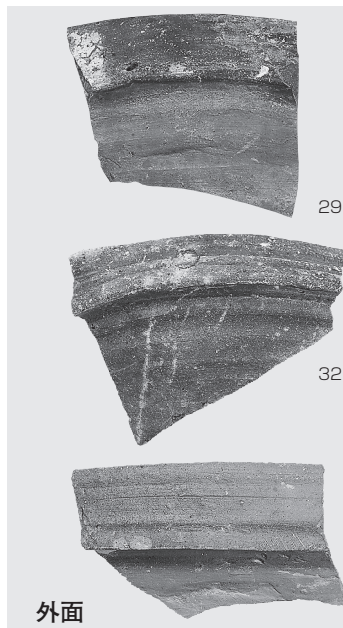
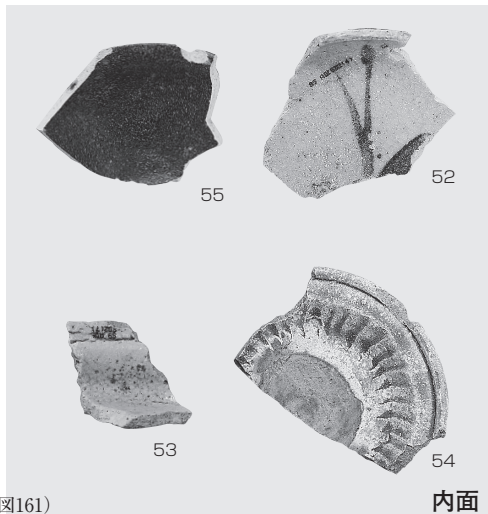
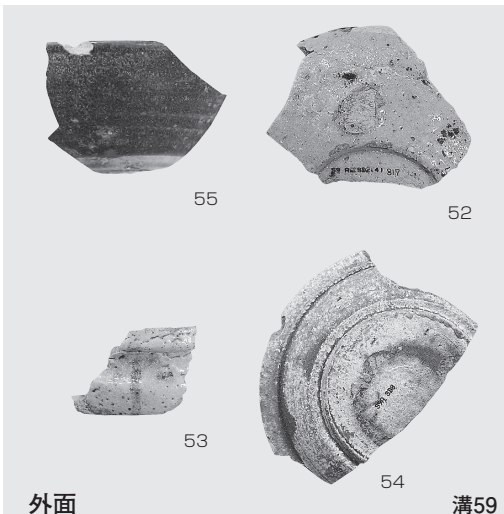
(図109)

(図108)





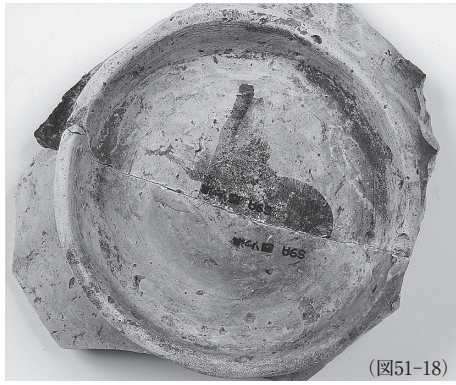
図版42 中世～近世の陶磁器



<墓3の備前焼 (図182-1・2) 以外は  
全て縮尺1/3である。>



(図51-7)



(図51-18)



(図52-47)



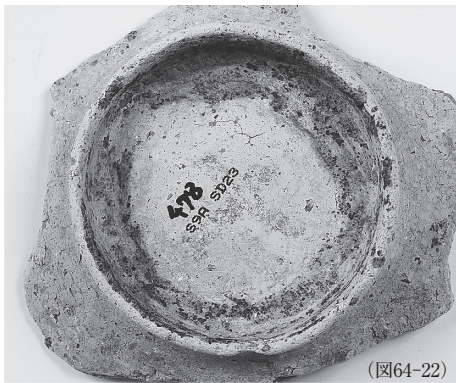
(図53-64)



(図64-20)



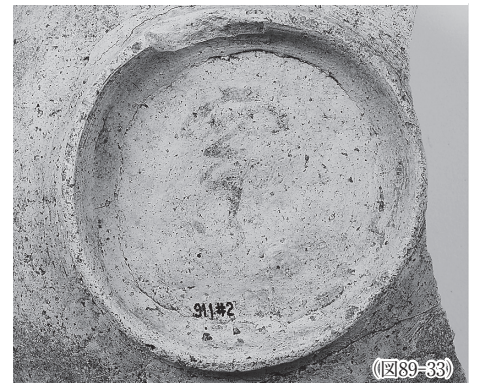
(図64-21)



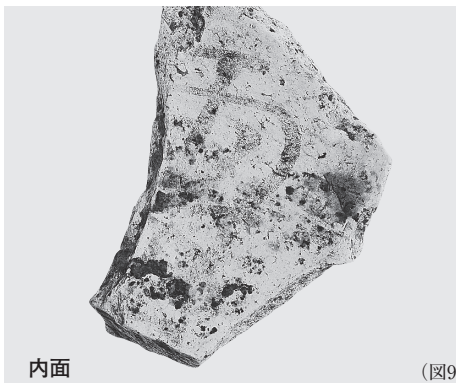
(図64-22)



(図64-23)

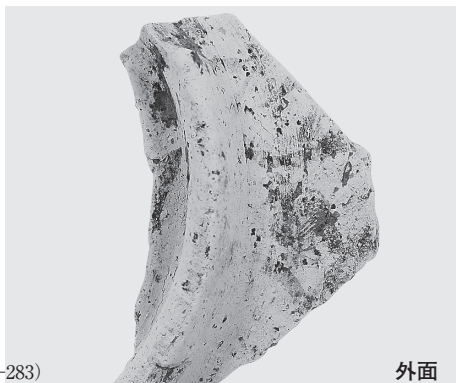


(図89-33)



内面

(図97-283)

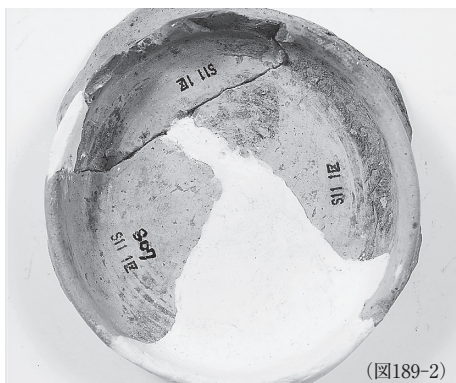


外面

(図97-284)



(図126-9)



(図189-2)

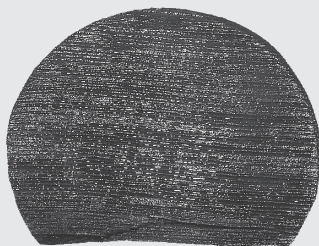


(図189-3)

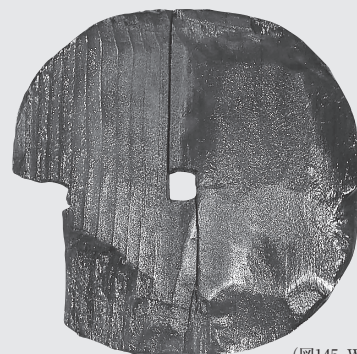
図版44 中世～近世の木器



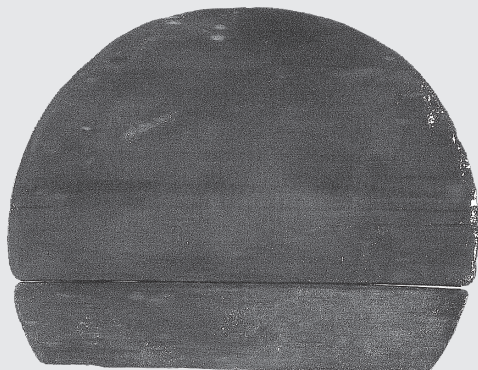
(図44-W1)



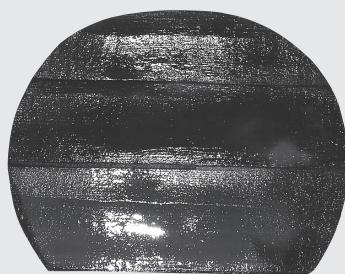
(図145-W27)



(図145-W29)



(図82-W11①)



(図145-W28)



(図189-W73)



(図164-W48)

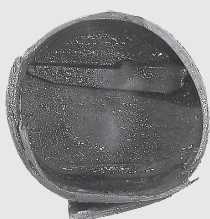


(図145-W31)

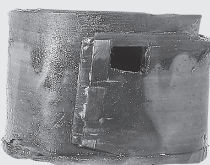


(図84-W12)

W37  
W38  
W39  
(図164)



(図164-W49)



(図164-W49)



(図126-W20)



(図138-W22)



W68



W71

(図186)

W1 : 井戸1      W20 : 溝49  
W11① : 井戸6    W37~39・48・49 : 溝59  
W12 : 井戸7      W68・71 : 溝64  
W22 : 井戸9      W73 : 造成土  
W27~29・31 : 井戸12

<縮尺は、W68・71が1/6以外は全て1/3である。>



<縮尺1/2>



赤外線写真

池状遺構 (図54-W2)

(符牒) 鬼口急、



<縮尺1/3>



赤外線写真

溝59 b (図164-W36)

×正四年十一月十三日□□[者か]

金阿禪門一首者也



<縮尺1/4>



衆生皆共



成仏道夫



意趣者为



香夢童子第四十

...



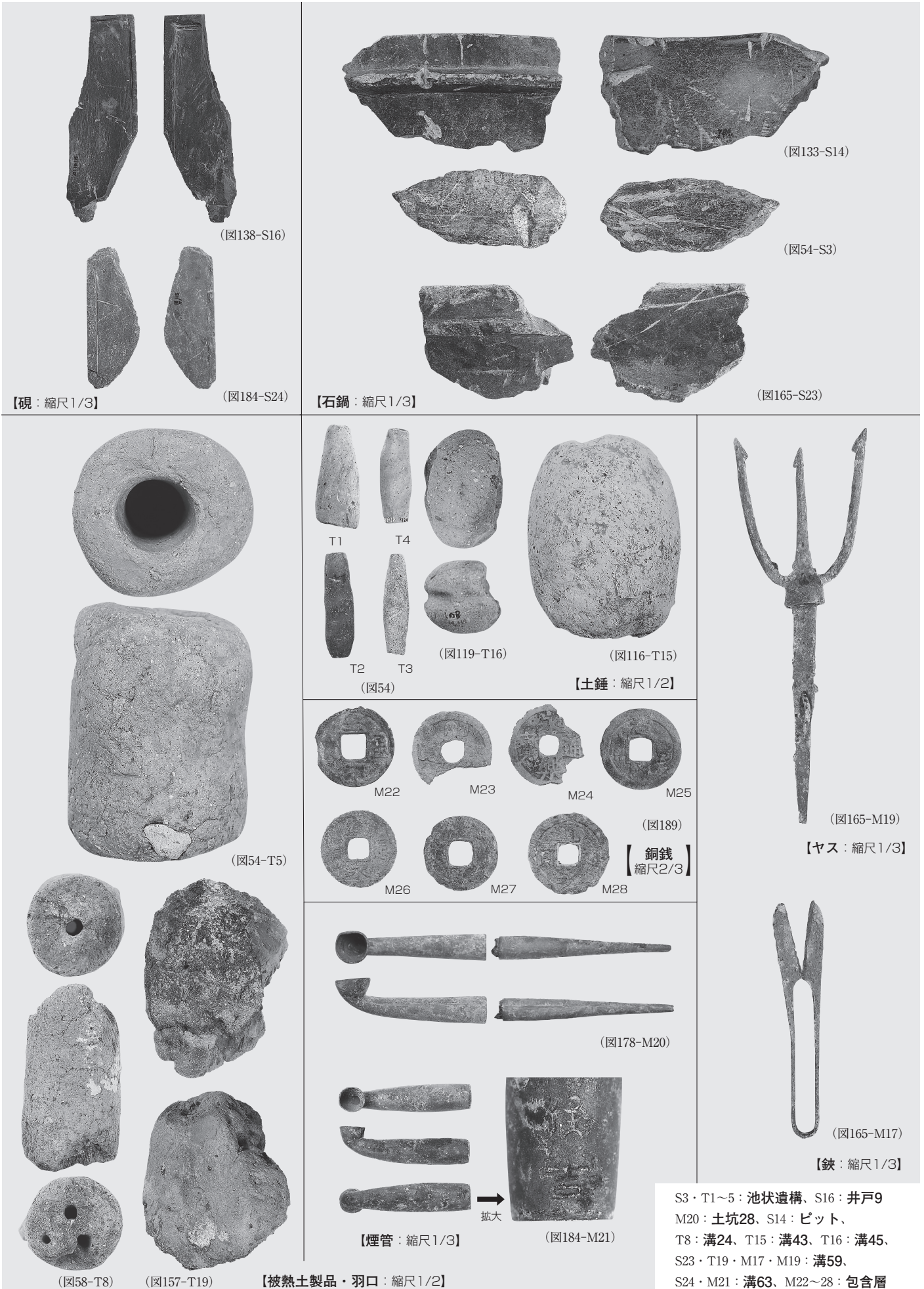
施主

赤外線写真



溝59の拡張部 1 (図153-W35)

図版46 石製品・土製品・金属製品



【硯：縮尺1/3】

(図138-S16)

(図184-S24)

【石鍋：縮尺1/3】

(図133-S14)

(図54-S3)

(図165-S23)



(図54-T5)

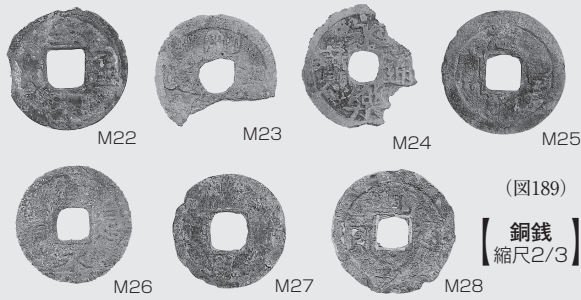


(図119-T16)

(図116-T15)

(図54)

【土錘：縮尺1/2】



(図189)

【銅銭】  
縮尺2/3



(図165-M19)

【ヤス：縮尺1/3】



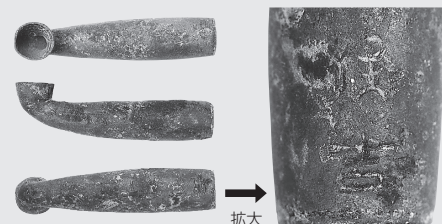
(図58-T8)

(図157-T19)

【被熱土製品・羽口：縮尺1/2】



(図178-M20)



【煙管：縮尺1/3】

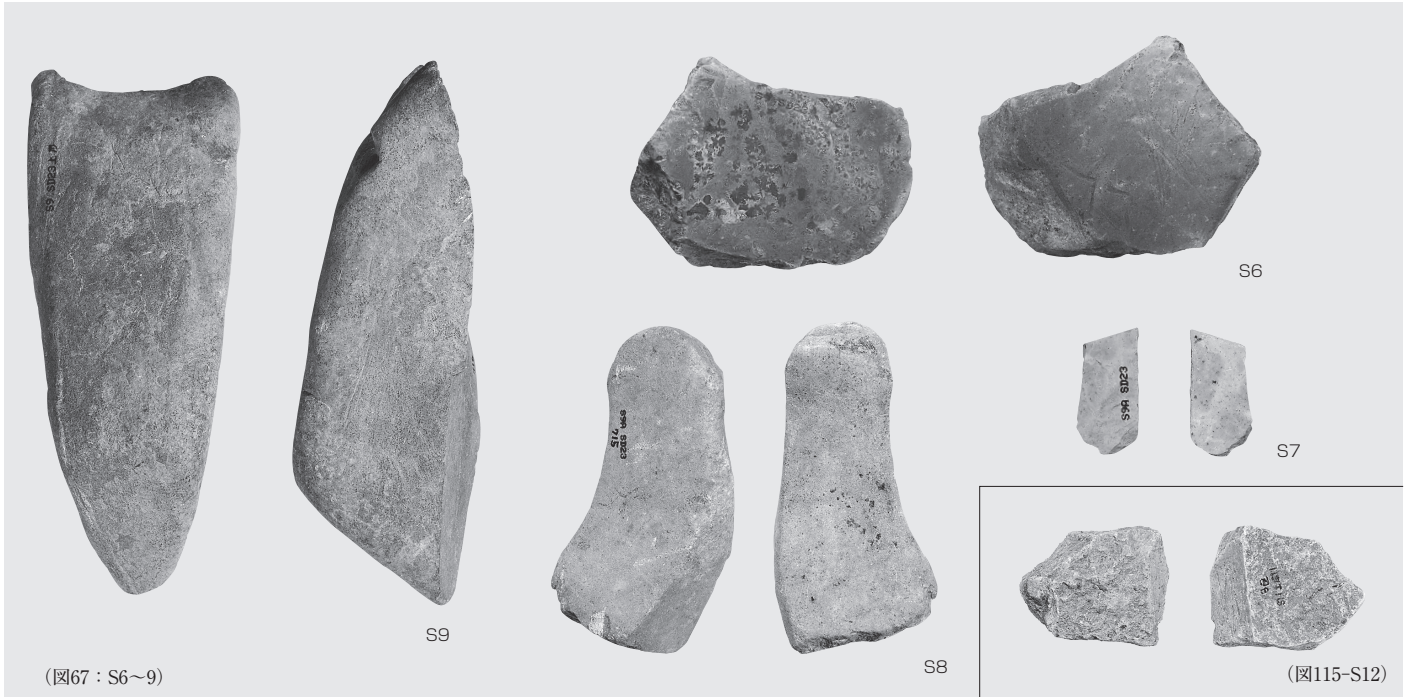
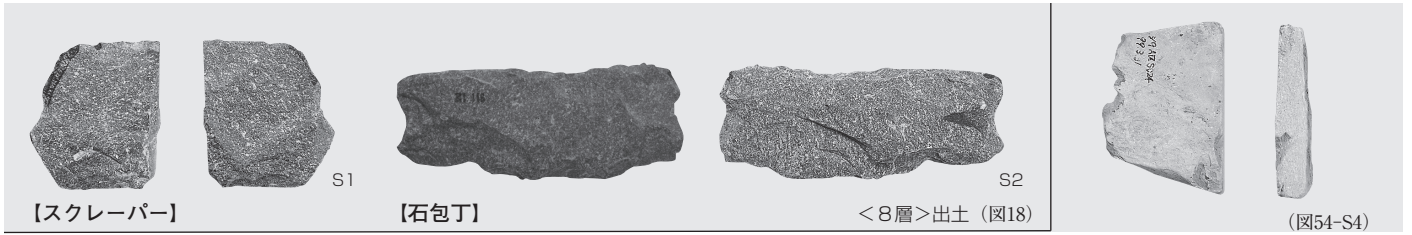
(図184-M21)



(図165-M17)

【鉄：縮尺1/3】

S3・T1~5：池状遺構、S16：井戸9  
M20：土坑28、S14：ピット、  
T8：溝24、T15：溝43、T16：溝45、  
S23・T19・M17・M19：溝59、  
S24・M21：溝63、M22~28：包含層



<縮尺は全て1/2>





報告書抄録

ふりがな	しかたいせき10							
書名	鹿田遺跡10－第9次・11次調査－							
副書名	岡山大学病院病棟新営に伴う発掘調査							
巻次								
シリーズ名	岡山大学構内遺跡発掘調査報告							
シリーズ番号	第32冊							
編著者名	山本悦世（編著）・岩崎志保・南健太郎・山口雄治・高椋浩史・能城修一・白石 純・沖 陽子・江川達也・大久保雅子							
編集機関	岡山大学埋蔵文化財調査研究センター							
所在地	〒700－8530 岡山県岡山市北区津島中三丁目1番1号							
発行年月日	2017（平成29）年3月21日							
ふりがな	ふりがな	コード		北緯	東経	調査期間	調査面積	調査原因
所収遺跡	所在地	市町村	遺跡番号	世界測地系	世界測地系			
しかたいせき 第9・11次調査地点	おかやまけんおかやまし 岡山県岡山市 きたくしかたちょうに 北区鹿田町二 ちょうめ ほん ごう 丁目5番1号	33201	県2208	34° 64′ 97	133° 92′ 04	9次：19981127 ～19990510 11次：19990819 ～19991221	4108㎡ (9次：2088㎡ 11次：2020㎡)	病棟建設
所収遺跡	種別	主な時代		主な遺溝		主な遺物		特記事項
鹿田遺跡第9・11次調査地点	田畑	弥生時代		水田畦畔・溝・土坑		弥生土器・圧痕土器 石包丁・石鏃		
	田畑	古墳～飛鳥時代		水田畦畔・溝		須恵器		
	田畑	平安時代後期		溝・池状遺構・土坑 柱穴・耕作痕		中世土器・陶磁器・圧痕土器 墨書土器・木器・木簡・漆椀		
	集落	平安時代末 ～室町時代		井戸・溝・土坑 柱穴・木棺墓		鉄器・古銭・土錘・砥石 羽口・人骨・獣骨		
	田畑	江戸時代		溝・土坑		陶磁器・備前焼・木器 木簡・銅銭		

2017年3月21日発行

岡山大学構内遺跡発掘調査報告 第32冊

鹿田遺跡10

編集・発行 岡山大学埋蔵文化財調査研究センター  
岡山市北区津島中三丁目1番1号  
(086) 251-7290

印刷 西尾総合印刷株式会社  
岡山市北区津高651  
(086) 254-1111(代)