

1. 調査区北東部 (溝1、土坑1・2)

(北から)



2. 調査区南東部1 (溝2、土坑3、畦畔1b・1c)

(北から)



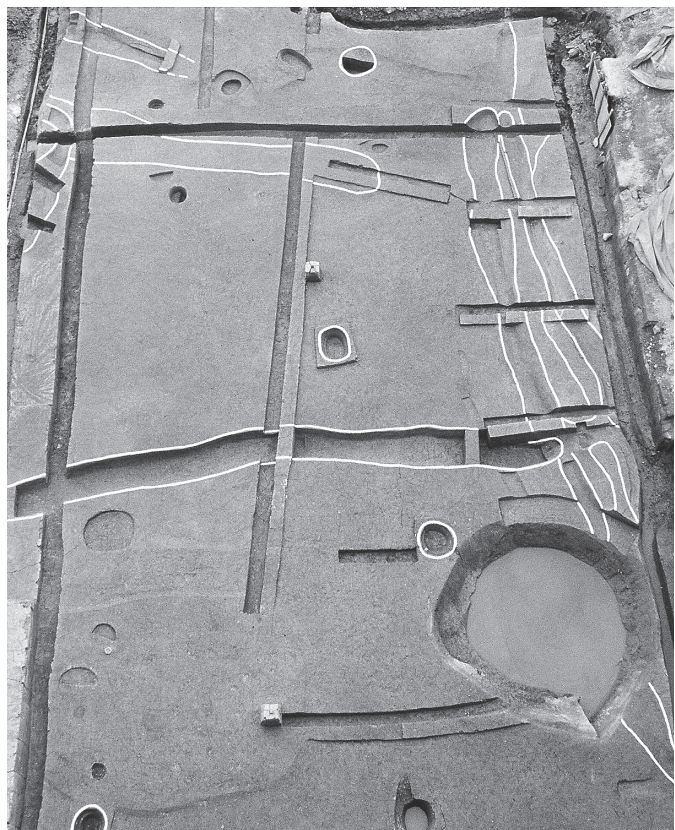
3. 調査区南東部2 (<8層>畦畔2)

(北から)

図版2 弥生～古墳時代遺構全景一西半一



1. 調査区北西部 (北から)
(畦畔6～10、溝6・8～11、円形溝19～21、円形高まり1)

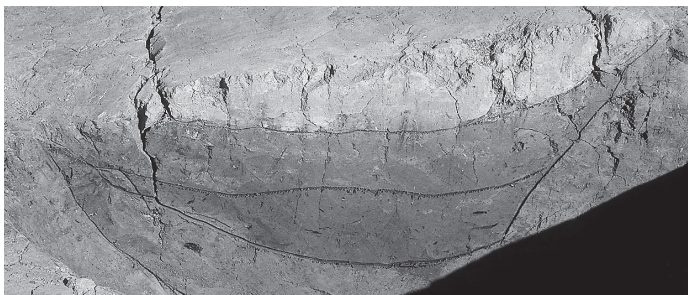


2. 調査区西端部 (北から)
(畦畔8・11、溝12～16、円形高まり2)

図版3 弥生～古墳時代土坑・溝



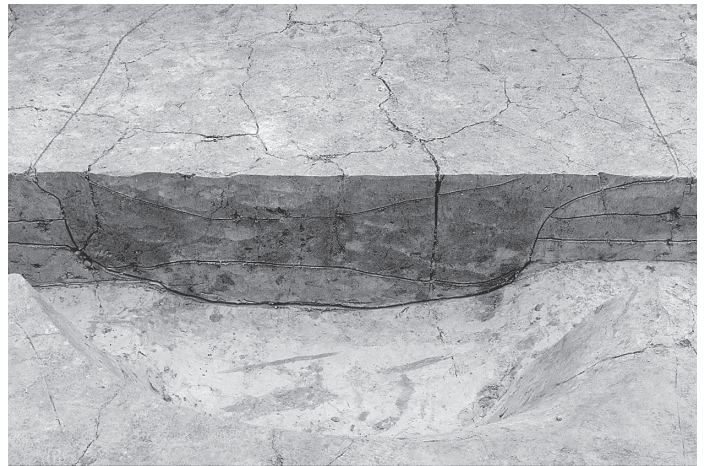
1. 土坑1完掘 (南西から)



2. 土坑1断面 (西から)



3. 土坑2断面 (北から)



4. 土坑3断面 (北から)



5. 溝1 a断面 (西から)



6. 溝2 j断面 (東から)



7. 溝15 b断面 (東から)



8. 溝15完掘 (東から)

図版4 弥生～古墳時代畦畔関連遺構(1)



1. 畦畔4断面

(北から)



2. 畦畔6～8・溝6～10

(北から)



3. 畦畔6b上面遺物出土状況

(南から)



4. 畦畔8・溝11 e断面

(東から)



1. 畦畔9b・10、溝6 e断面

(東から)



2. 畦畔11・溝13・溝14 b断面

(南から)



3. 円形溝群：溝20・21完掘

(北から)



4. 溝20・21断面 a断面

(南から)



5. 溝21 b断面

(東から)



6. 円形高まり1・溝19完掘

(北西から)



7. 円形高まり1・溝19断面

(北から)

図版6 中世前半遺構全景一西部一・井戸(1)



1. 調査区西半<5層>

(北から)



2. 調査区西半<6層>

(北から)



3. 井戸1断面

(北から)

図版7 中世前半の土坑・池状遺構(1)



1. 土坑5断面 (東から)



2. 土坑6断面 (北から)



3. 土坑7完掘 (北から)



4. 土坑7断面 (西から)



5. 池状遺構完掘(1) (北から)



6. 池状遺構完掘(2) (北西から)



7. 木筒(図54-W2)出土状況 (東から)

図版8 中世前半の池状遺構(2)



1. a断面

(北から)



2. b断面

(南から)



3. f断面

(西から)



4. i断面

(東から)



1. 溝22断面 (北から)



2. 溝23断面 (西から)



3. 溝24 a断面 (南から)



4. 溝24 b断面 (南から)



5. 溝32断面 (西から)

図版10 中世前半の井戸(2)



1. 井戸3完掘 (北から)



2. 井戸3遺物出土状況 (南から)



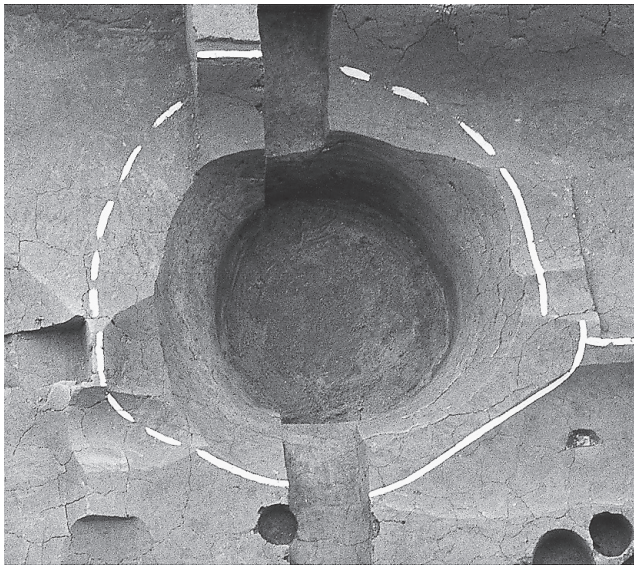
3. 井戸3断面

(南から)



1. 井戸2断面

(西から)



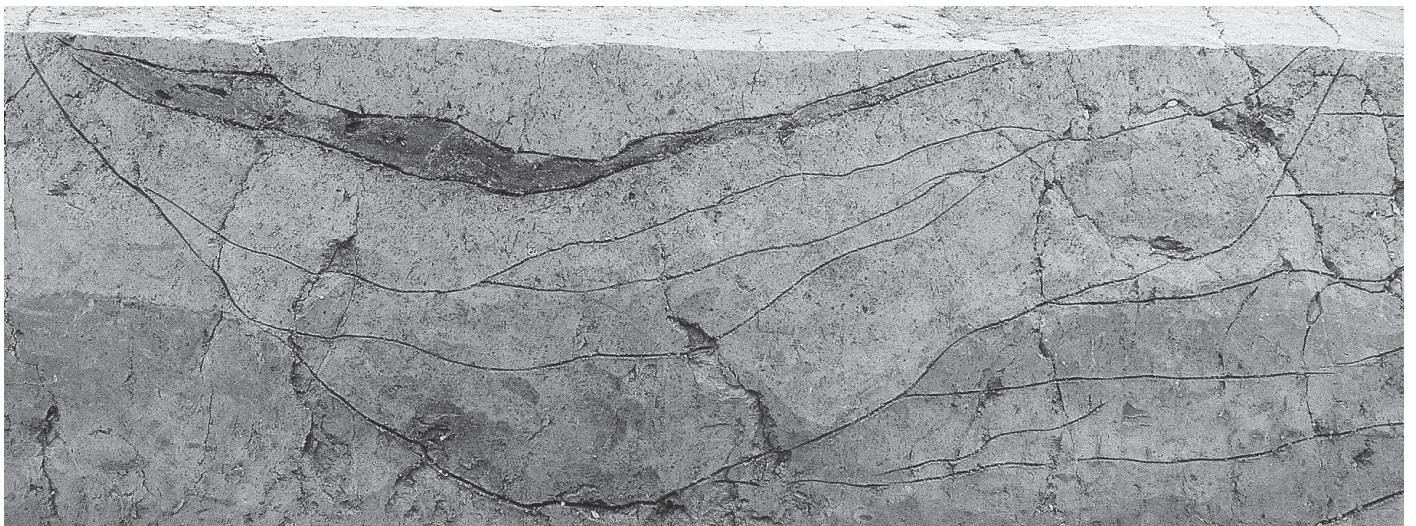
2. 井戸2完掘

(北から)



3. 井戸5完掘

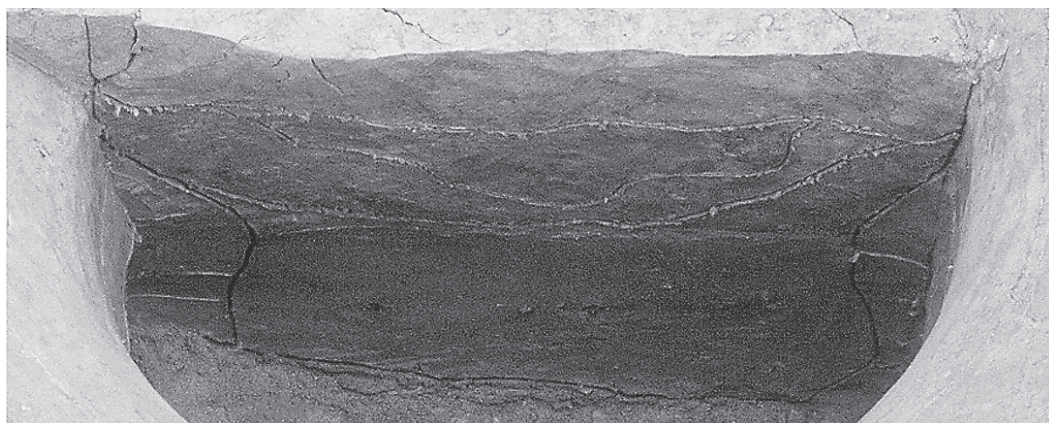
(南から)



4. 井戸5 a断面

(北から)

図版12 中世前半の井戸(4)



1. 井戸5 b断面
(南から)



2. 井戸6完掘
(南西から)



3. 井戸6断面上層
(南西から)



4. 井戸6断面下層
(南西から)

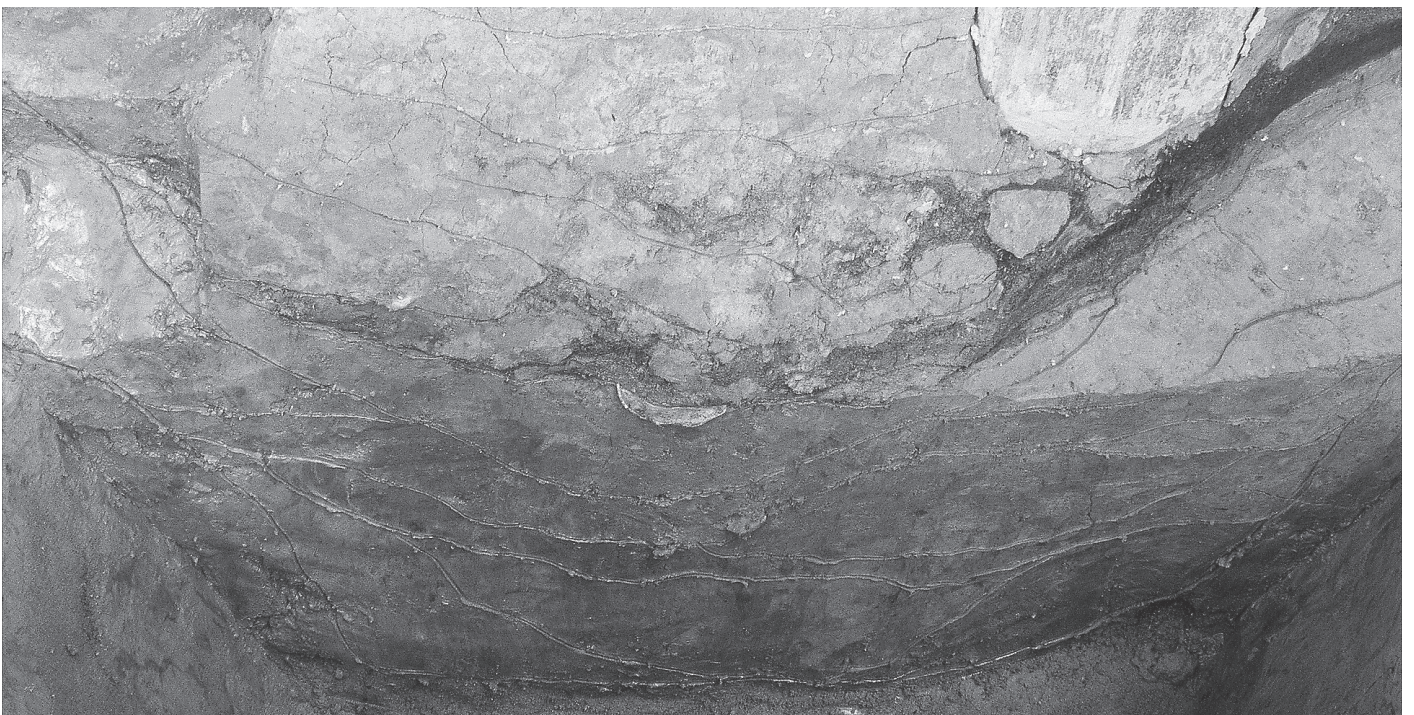


1. 井戸4完掘 (南から)



2. 井戸4 b断面

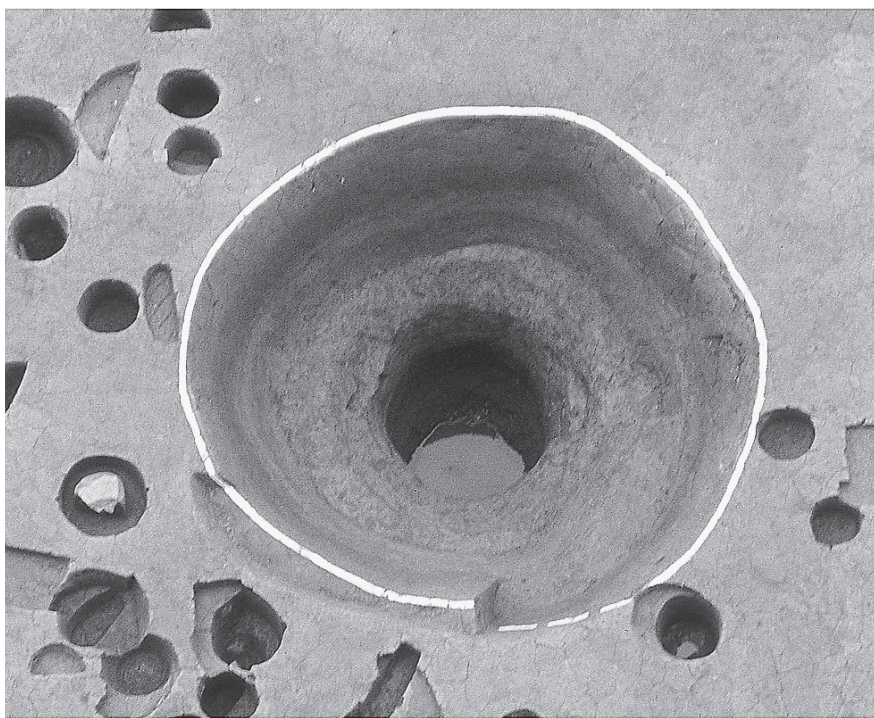
(南から)



3. 井戸4 a断面

(南から)

図版14 中世前半の井戸(6)



1. 井戸7完掘
(北から)



2. 井戸7遺物出土状況
(南から)



3. 井戸7断面

(南から)



1. 井戸8完掘
(東から)



2. 井戸8遺物出土状況(1)

(東から)



3. 井戸8遺物出土状況(2)

(東から)



4. 井戸8断面

(東から)

図版16 中世前半の墓1(1)―木棺痕跡と人骨―



1. 側板および人骨出土状況

(西から)



2. 人骨頭部出土状況

(西から)



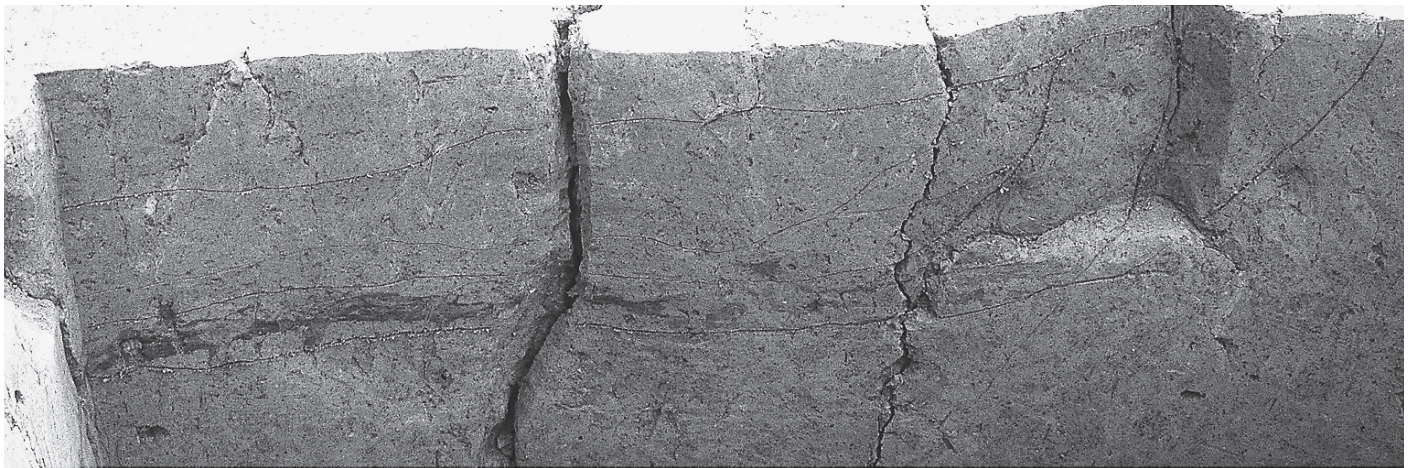
3. 南西隅の側板痕跡と釘の出土状況

(南から)



1. 東西 a 断面

(南から)



2. 南北 c 断面

(西から)



3. 南北 b 断面および遺物出土状況

(西から)

図版18 中世前半の墓1(3)―遺物出土状況(1)―

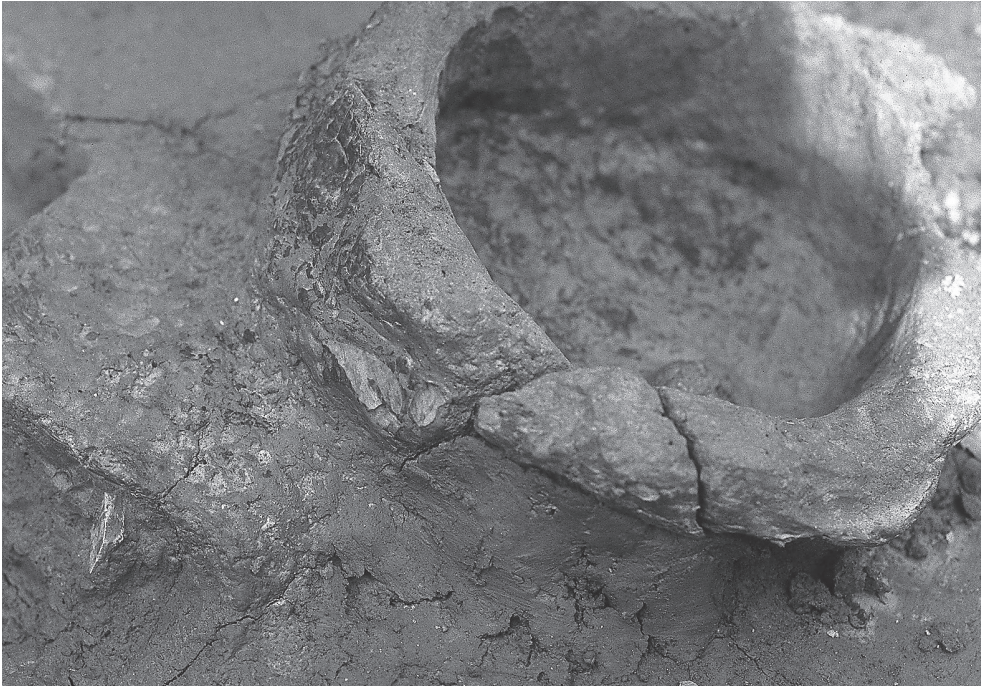


1. 遺物出土状況全景

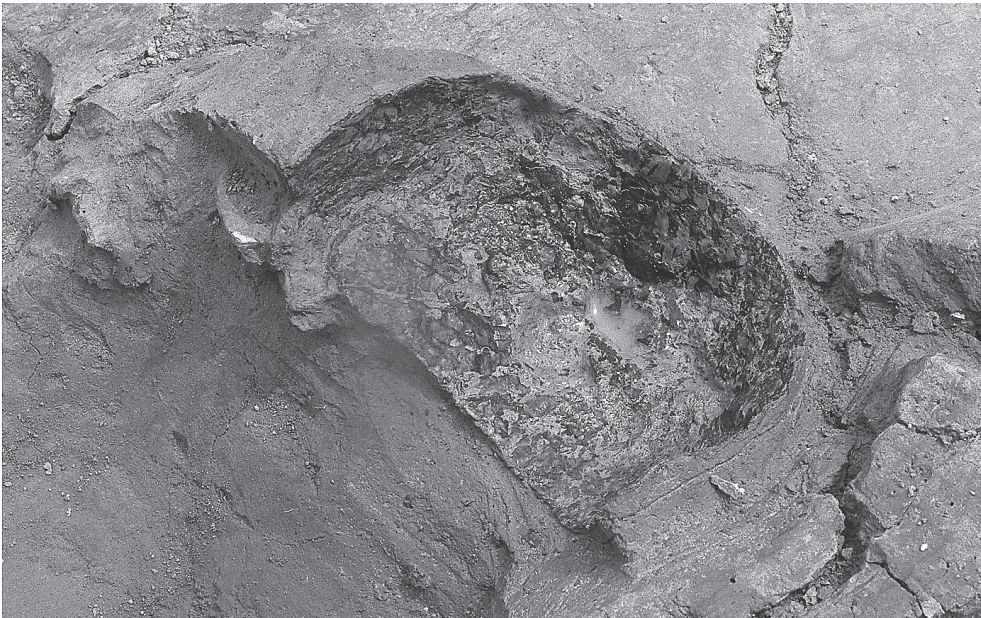
(西から)



2. 頭部周辺遺物出土状況
(東から)



1. 漆椀 (図108-W14)
(西から)



2. 漆椀 (図108-W15)
(北西から)



3. 北西部 鉄器
(図109-M4・5～7)
(西から)

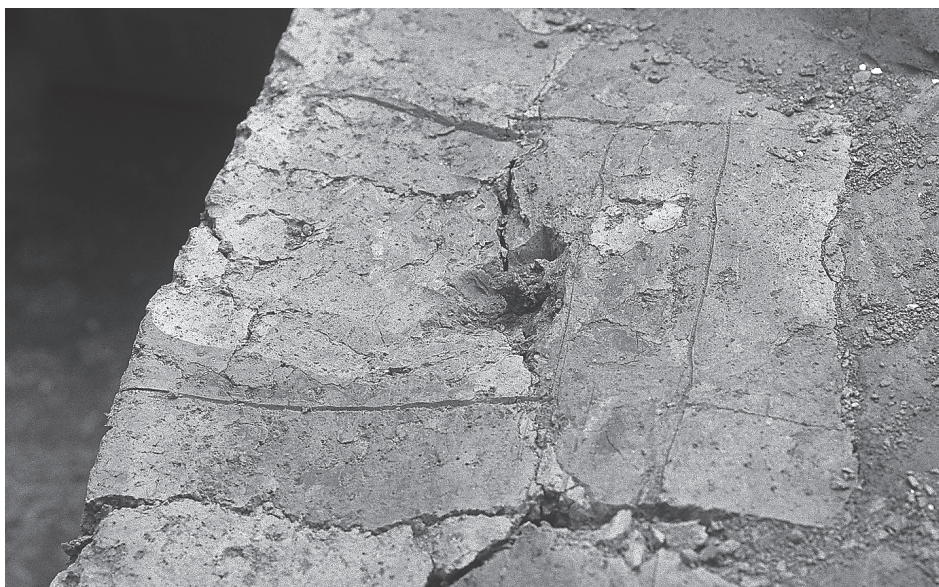
図版20 中世前半の墓1(5)―遺物出土状況(3)―



1. 南西隅 上層出土の鉄釘
(図109-M9)
(南西から)



2. 南西隅 中層出土の鉄釘
(南西から)

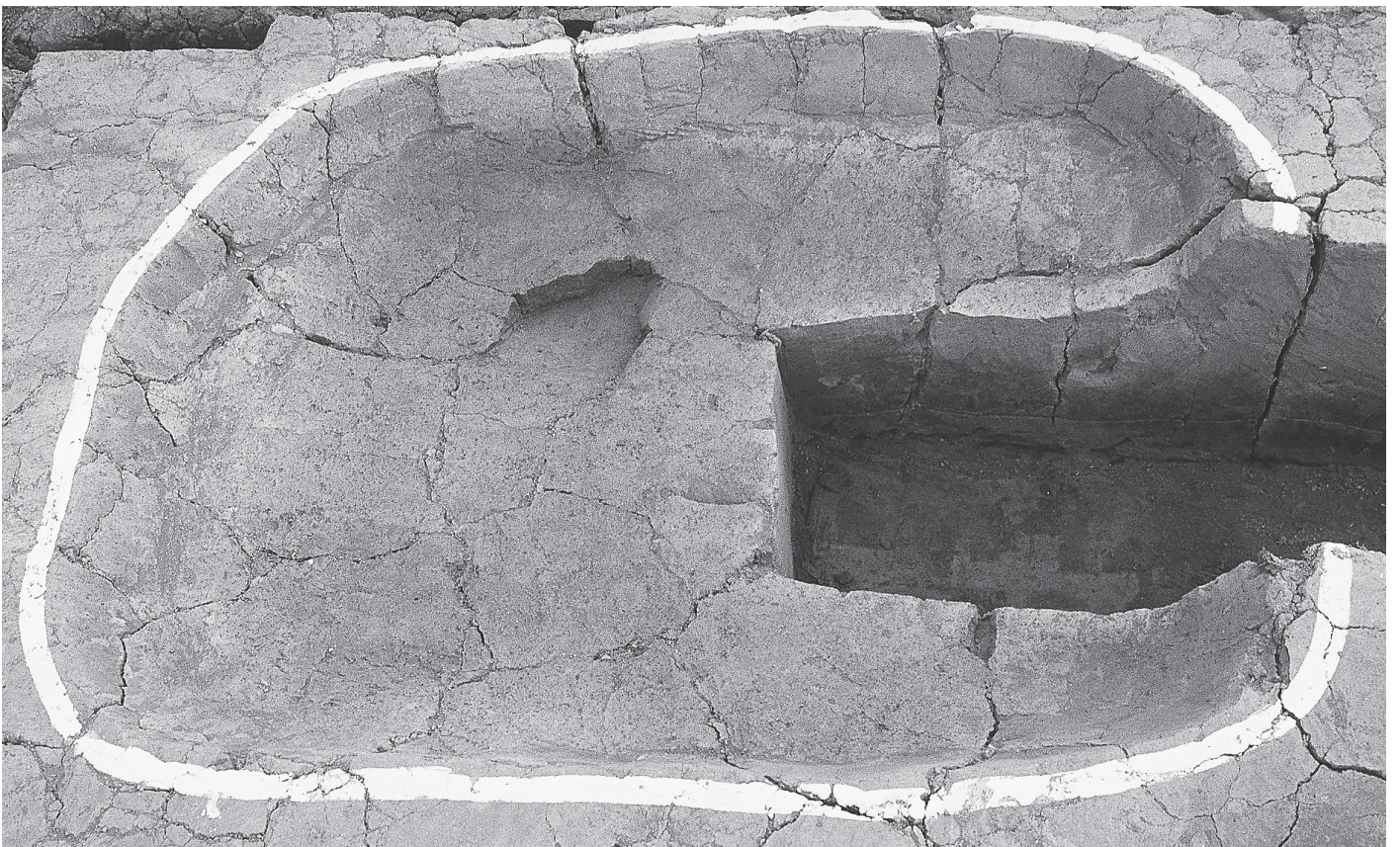


3. 南西隅 下層出土の鉄釘
(南から)



1. 棺下補強材および人骨頭部出土状況

(西から)



2. 完掘

(西から)

図版22 中世前半の墓2・土坑8(1)



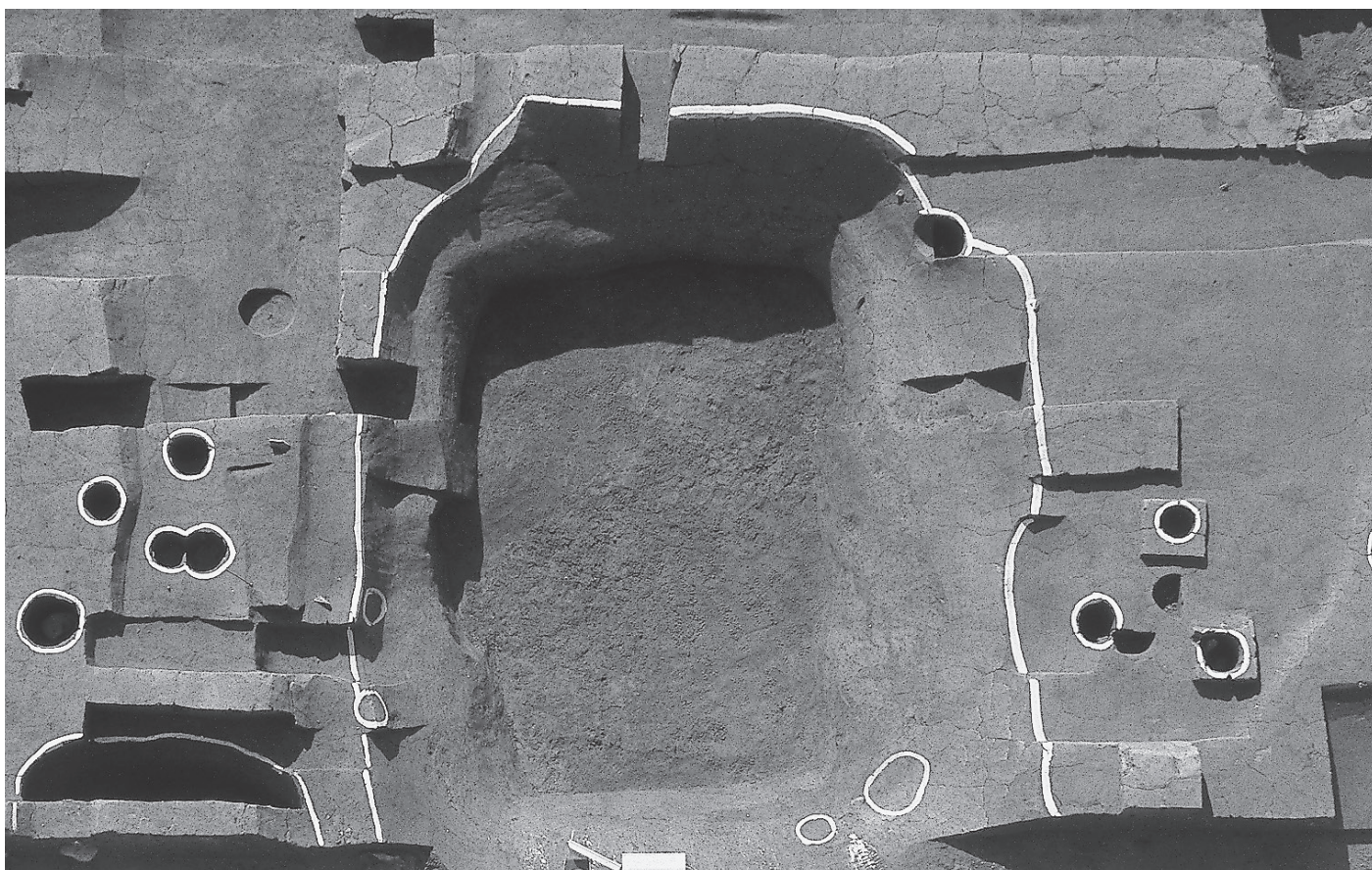
1. 墓2人骨出土状況

(西から)



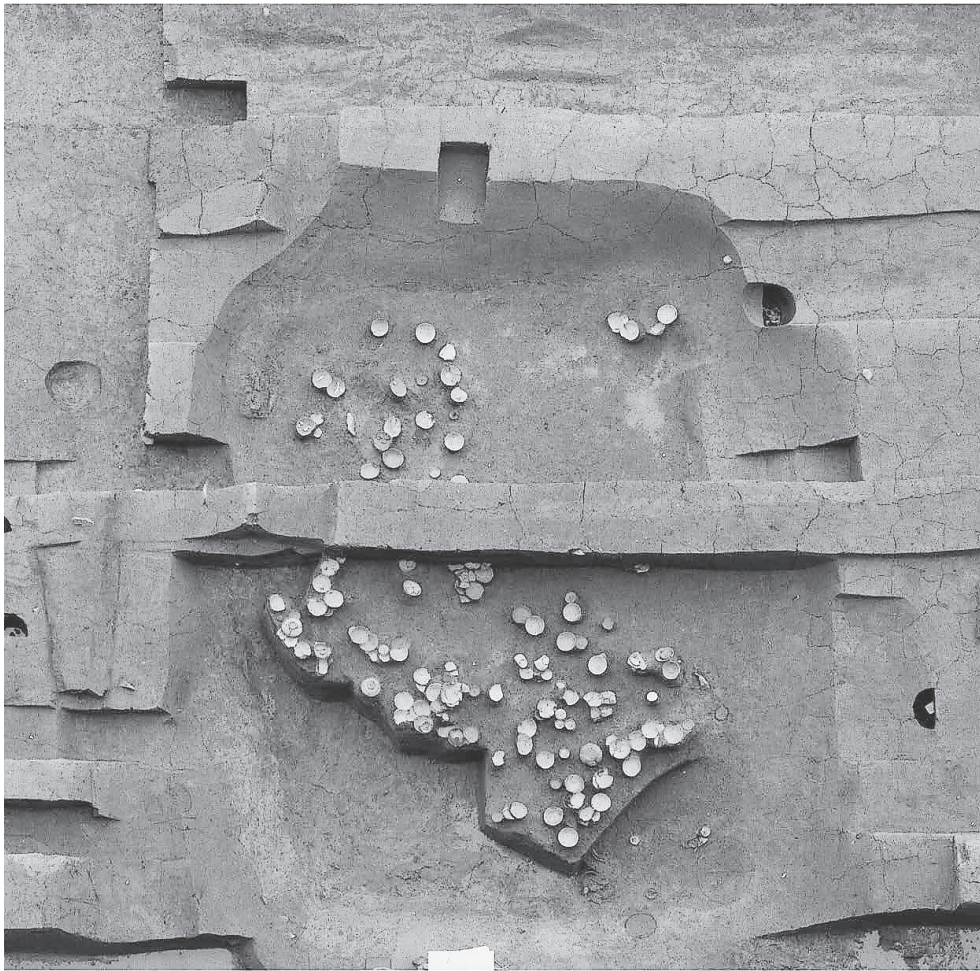
2. 墓2断面

(西から)

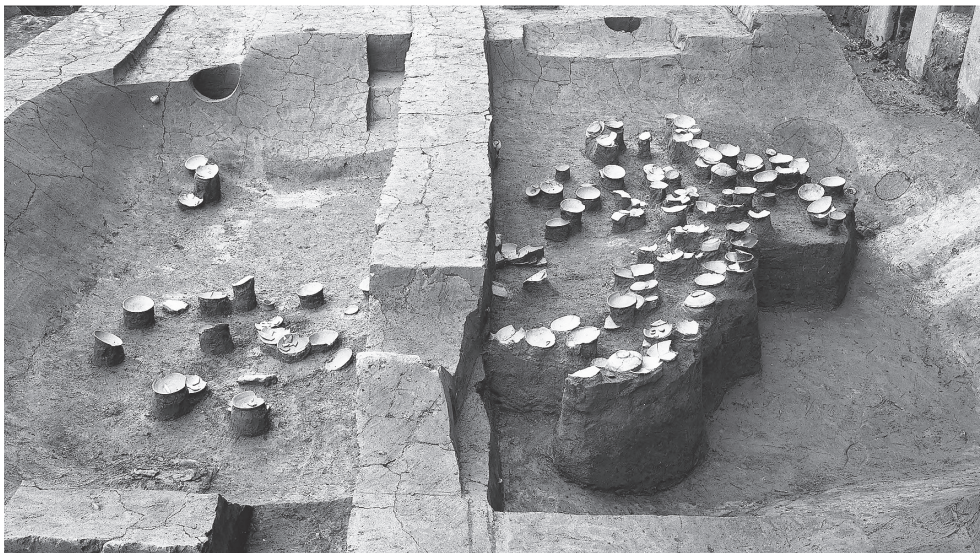


3. 土坑8完掘

(北から)



1. 遺物出土状況(1)
(北から)



2. 遺物出土状況(2)
(東から)



3. 断面

(南から)

図版24 中世前半の土坑・溝(1)



1. 土坑9遺物出土状況

(南西から)



4. 土坑12完掘

(東から)



2. 土坑15完掘

(北から)



5. 土坑12断面

(東から)



3. 土坑15断面

(北から)



6. 溝38断面

(西から)



7. 溝39・40 a断面

(西から)