



1 第4-1号石器集中出土石器
(第192図1～7)



2 グリッド出土石器
(第193図1～5)



3 第4-12号住居跡出土遺物
(第195図1～6・9・11・12)

- 1 第4-13・14・15号住居跡
出土遺物
(第197図1～3・6・7、
第199図1・4・5・6・
7、第201図2～4・6)



- 2 土壙出土遺物
(第210図1・3・5・
8～10・14・17・19・22
～24)



- 3 土壙出土遺物
(第211図2・3・6・14・
15・17・18・21・23・32・
34・38・47・48)





1 土壙・集石土壙出土遺物
(第 212 図 2・3・6・7・
9・10・12・14・15・
18・27)



2 グリッド出土遺物
(第 215 図 1・3・5・8・
9・11・14・17～19)



3 グリッド出土遺物
(第 215 図 23・24・32・
33・35・36・39・44・
46・49)

第4・6地点
図版78

1 グリッド出土遺物
(第216図2・3・12～
14・16・19・22・26)



2 グリッド出土遺物
(第216図27～29・32・
35・37・40・41・43～45)



3 グリッド出土遺物
(第217図2・4・8・9・
14～17・22・26・30・
31)





1 グリッド出土遺物
(第217図32・37・39・
41・42・47・51～54)



2 グリッド出土遺物
(第218図1・3～5・8・
9・12・14・17・18・
22)



3 グリッド出土遺物
(第218図25～27・29・
31・35・36・38・41・
42・44)

1 グリッド出土遺物
(第 219 図 1・6・8・
12・15・17・20～22・24)



2 グリッド出土遺物
(第 219 図 36・37・39・
43・44・50・51・53～56)



3 グリッド出土遺物
(第 220 図 1～5・10)

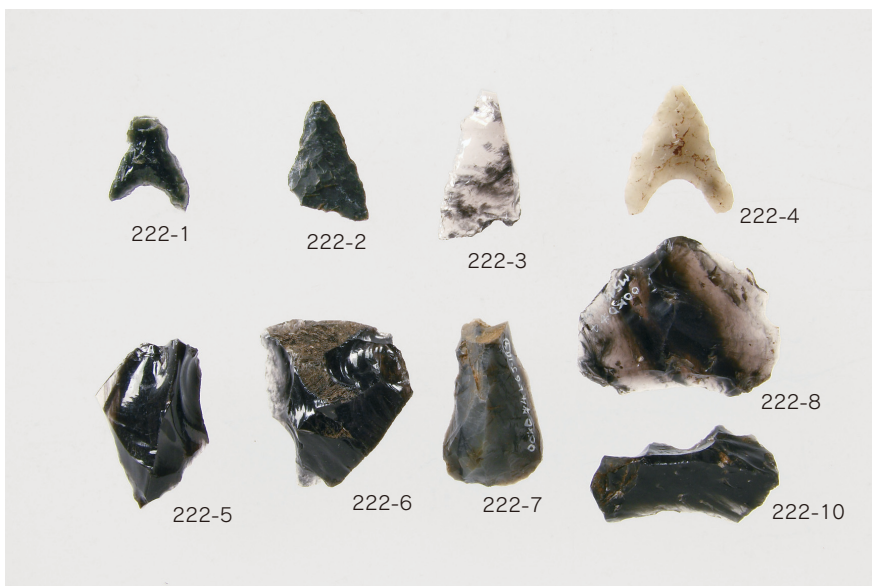




1 グリッド出土遺物
(第 220 図 14・19～24・
26～28・32)



2 グリッド出土遺物
(第 221 図 1・3～5・7・
8・11・14・17・25)



3 グリッド出土遺物
(第 222 図 1～8・10)

1 グリッド出土遺物
(第 222 図 11・14・18～
20)



2 グリッド出土遺物
(第 223 図 21～27・33)

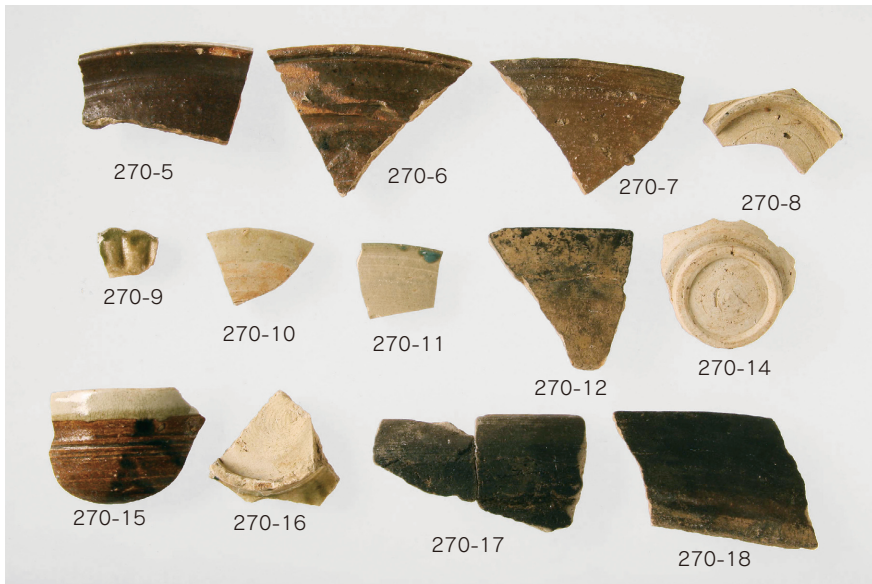


3 グリッド出土遺物
(第 224 図 34・36・38・
39・44～49)





1 掘立柱建物跡・土壇・
井戸跡出土遺物
(第260図2～8・11・15・
18～21、第270図2～4)



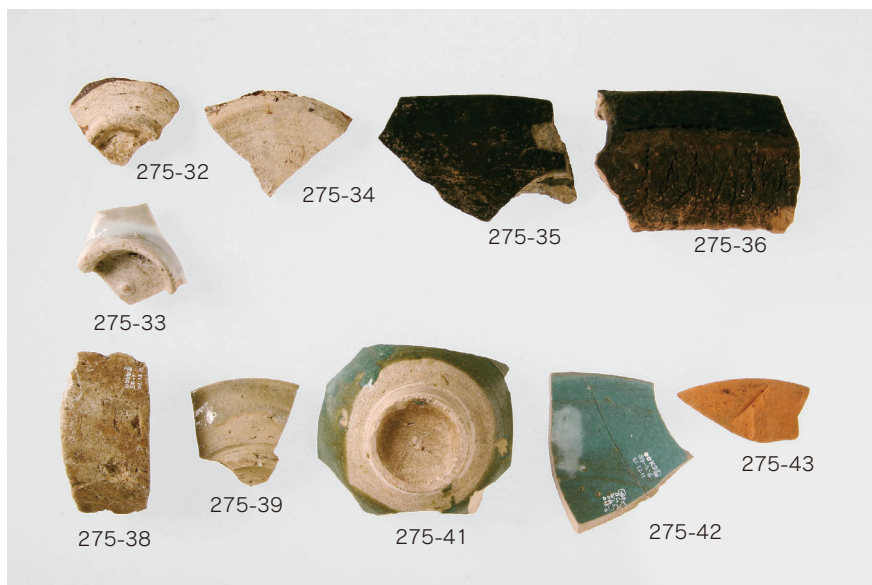
2 土壇・井戸跡出土遺物
(第270図5～12・14～
18)



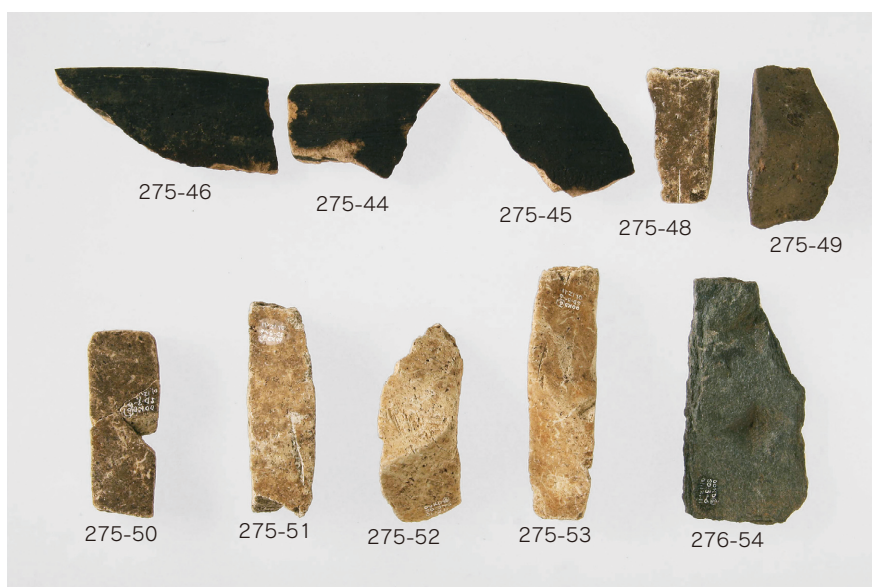
3 溝跡出土遺物
(第274図1・2・4～
12・19・21～25・27・
28)

第4・6地点
 図版 84

1 溝跡出土遺物
 (第 275 図 32 ~ 36・38・
 39・41 ~ 43)



2 溝跡出土遺物
 (第 275 図 44 ~ 46・48
 ~ 53、第 276 図 54)



3 溝跡出土遺物
 (第 276 図 55 ~ 57・
 59 ~ 68・70)





1 溝跡出土遺物
(第 277 図 73・76～85)



2 グリッド出土遺物
(第 283 図 1～17)



3 グリッド出土遺物
(第 283 図 18～24・26
～29)



1 第8地点 調査区全景 (1)



2 第8地点 調査区全景 (2)



3 第8-1号石器集中



1 第8地点 旧石器出土状况



2 第8-1号住居跡



3 第8-1号住居跡
遺物出土状况(1)

1 第8-1号住居跡
遺物出土狀況(2)

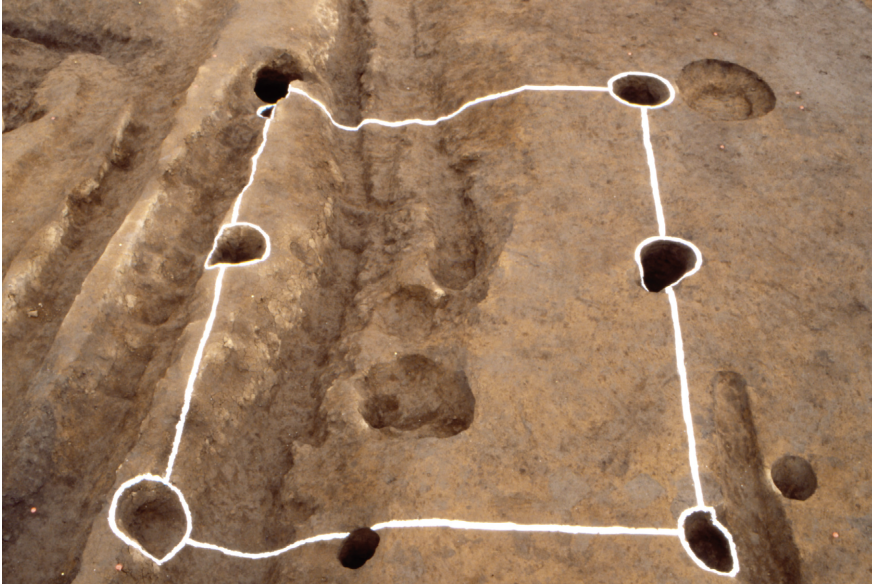


2 第8-11号土壙
遺物出土狀況(1)



3 第8-11号土壙
遺物出土狀況(2)

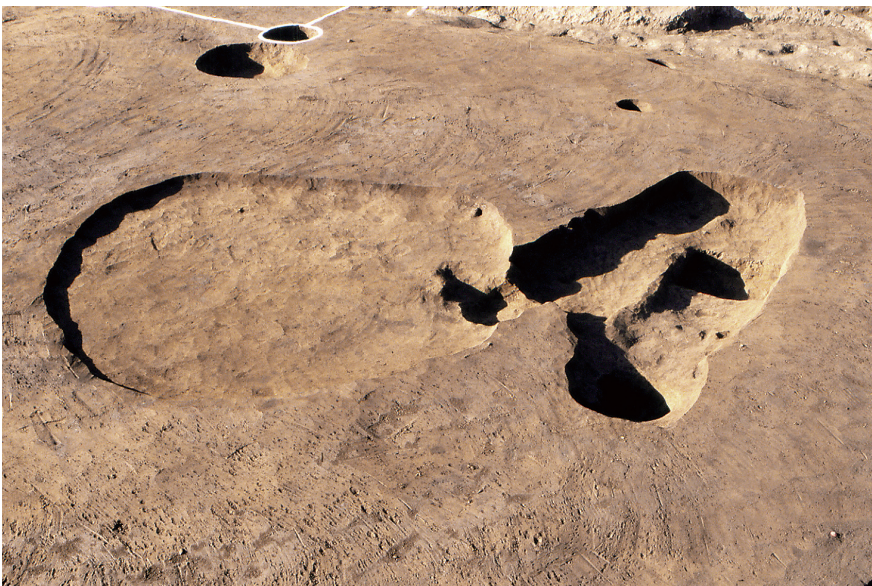




1 第8-1号
掘立柱建物跡



2 第8-1号土塊



3 第8-12·13号土塊

1 第8-1号井戸跡



2 第8-1号井戸跡断面



3 第8-1号井戸跡
遺物出土状況





1 第8-1号住居跡出土遺物 (第291图1)



2 第8-1号住居跡出土遺物 (第291图2)



3 第8-1号住居跡出土遺物 (第291图3)



4 第8-1号住居跡出土遺物 (第291图4)



5 第8-1号井戸跡出土遺物 (第299图5)



6 第8-2号溝跡出土遺物 (第301图10)

第8地点
 図版 92



1 第8-2号溝跡出土遺物 (第301図15)



2 第8-2号溝跡出土遺物 (第301図18)



3 第8-6号溝跡出土遺物 (第301図23)



287-1 287-2 287-3 287-4

4 第8-1号石器集中出土石器 (第287図1~4)

5 第8-1号住居跡出土遺物
 (第291図5~7・10・
 12・14、第293図1~3・5)



291-5 291-6 291-14 291-12
 291-7 291-10 293-1
 293-2 293-3 293-5



1 グリッド出土遺物
(第 294 図 1・4・5・
8～13)



2 溝跡・グリッド出土遺物
(第 299 図 3・6・7、
第 301 図 1～9・11・12)



3 グリッド出土遺物
(第 301 図 13・14・16・
17・19～22・24～29)



1 第9-1号住居跡炉跡(1)



2 第9-1号住居跡炉跡(2)



3 第9-2号住居跡埋甕(1)



1 第9-2号住居跡埋甕(2)



2 第9-2号住居跡
炉跡検出状況



3 第9-29～31・
33～35・39・40号土壇



1 第9-2号住居跡出土遺物 (第309図1)



2 グリッド出土石器 (第305図1)

3 土壌出土遺物
(第306図1、第309図2・3、第311図1～3・5～7・9・10)



4 グリッド出土遺物
(第312図1～3・6～8・10・13・14・16・18・19)





1 第 10 地点 調査区全景



2 第 10- 1号石器集中 (1)



3 第 10- 1号石器集中 (2)

第 10 地点
图版 98

1 第 10- 2 号石器集中



2 第 10- 3 号石器集中



3 第 10- 1 号住居跡





1 第 10- 1 号住居跡
炉跡断面



2 第 10- 2 号住居跡



3 第 10- 2 号住居跡
炉跡断面

第 10 地点
图版 100

1 第 10- 3 号住居跡



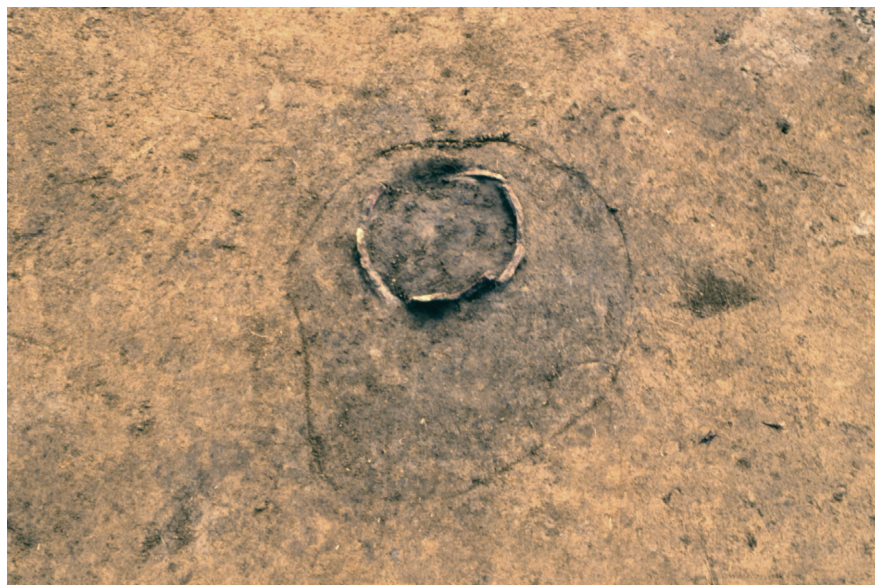
2 第 10- 3 号住居跡

・土壇群



3 第 10- 4 号住居跡





1 第 10- 1号埋甕
検出状況



2 第 10- 1号埋甕
半截状况 (1)



3 第 10- 1号埋甕
半截状况 (2)

第 10 地点
图版 102

1 第 10- 1 号炉穴断面



2 第 10- 4 号炉穴断面



3 第 10- 4 号炉穴





1 グリッド出土遺物 (第349図1)



2 第10-3号住居跡出土遺物 (第342図1)



3 第10-1号石器集中
出土石器
(第324図1～5)



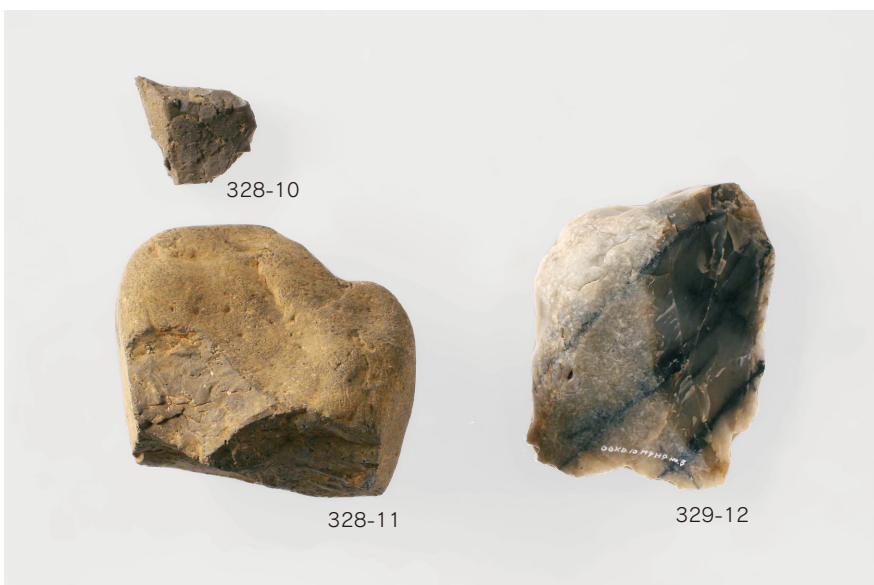
4 第10-1号石器集中
出土石器
(第325図6)

第10地点
图版104

- 1 第10-1号石器集中
出土石器
(第326图7~9)



- 2 第10-1号石器集中
出土石器
(第328图10·11、
第329图12)



- 3 第10-2号石器集中
出土石器
(第332图1~3、
第335图2)





1 第10-3号石器集中
出土石器
(第335図1・3・4)



2 グリッド出土石器
(第337図1～6)



3 第10-2号住居跡・土壌
出土遺物
(第340図1～3、第347図
1～3・5・7)

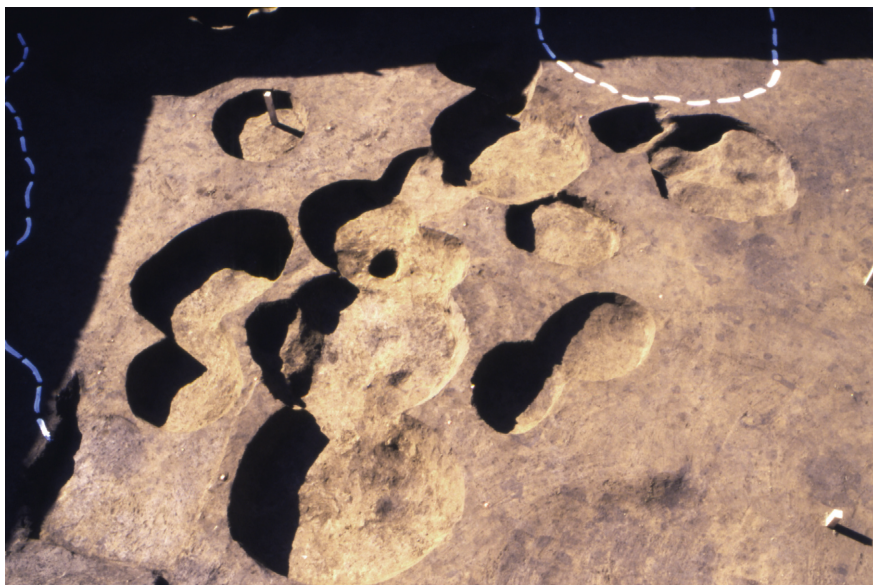
第10地点
図版106

1 グリッド出土遺物
(第350図2・3・6～
10・12・14～16・19・26)



2 グリッド出土遺物
(第350図27～30)





1 第 11 地点 土壇群
完掘状況



2 第 11- 1 号土壇
遺物出土状況



3 第 11- 6 号土壇
遺物出土状況



1 第11-6号土壙出土遺物(第358図1)



2 第11-15号土壙出土遺物(第359図1)



3 第11-6号土壙出土遺物(第358図2)



4 第11-15号土壙出土遺物(第359図2)



5 第11-6号土壙出土遺物(第358図9)



6 グリッド出土遺物(第362図4)



1 土壙出土遺物
(第 358 図 3～8、第 359 図
3・4、第 360 図 1)



2 第 10・11 地点出土遺物
(第 353 図 1・2、第 362
図 1～3・5～9)

図版 110



1 第5-3号住居跡出土遺物展開写真(第31図1)



2 第8-1号住居跡出土遺物展開写真(第291図1)



3 第11-6号土壙出土遺物展開写真(第358図1)

報告書抄録

ふりがな	おおきどいせき							
書名	大木戸遺跡 I							
副書名	大宮西部特定土地区画整理事業地内埋蔵文化財発掘調査報告							
巻次								
シリーズ名	埼玉県埋蔵文化財調査事業団報告書							
シリーズ番号	第355集							
編著者名	西井幸雄 鈴木孝之							
編集機関	財団法人 埼玉県埋蔵文化財調査事業団							
所在地	〒369-0108 埼玉県熊谷市船木台四丁目4番地1 TEL 0493-39-3955							
発行年月日	西暦2008(平成20)年12月26日							
ふりがな 所収遺跡	ふりがな 所在地	コード		北緯	東経	調査期間	調査面積 (㎡)	調査原因
		市町村	遺跡					
おおきどいせき 大木戸遺跡	さいたまけん 埼玉県さいたま市西区指扇 ばんちほか 3747番地3他	11100	425	35°55'30"	139°34'46"	20000901～ 20010323 20010801～ 20020322 20041018～ 20050210 20050926～ 20051130	31,724	区画整理
所収遺跡	種別	主な時期	主な遺構		主な遺物		特記事項	
大木戸遺跡	集落跡	旧石器時代 縄文時代 弥生時代 近世	石器集中 7箇所 住居跡 25軒 掘立柱建物跡 1棟 土壌 137基 集石土壌 12基 炉穴 11基 住居跡 11軒 掘立柱建物跡 28棟 柵列 11列 土壌 394基 井戸 7基 溝跡 134条 ピット 多数	旧石器 縄文土器 石器 弥生土器 陶磁器類 石製品	大宮台地では出土例の少ない、後期旧石器前半の石器集中が検出された。 縄文中期末葉から後期初頭の柄鏡形住居跡が多数検出された。1軒は平坦な礫が敷かれており、台地部では珍しい敷石住居跡である。 近世は江戸時代初期から続く、堀を有する屋敷跡が検出された。			
要約	<p>大木戸遺跡は大宮台地の西縁、滝沼川左岸の台地上に立地している。大木戸遺跡の調査は、一般国道16号バイパスの建設に伴いさいたま市(当時大宮市)が発掘調査を実施し、西大宮バイパスNo.6遺跡として報告書が刊行されている。その後、大宮西部特定土地区画整理事業に伴い、当事業団が平成12年度から継続的に発掘調査を実施してきた。本書は、第2～5次調査の報告である。</p> <p>大木戸遺跡は、旧石器時代から近世にかけての複合遺跡である。</p> <p>旧石器時代は大宮台地で発見例が少ない古段階の石器群が出土した。近接する清河寺前原遺跡からも古段階の石器集中が検出されており、大宮台地で最初に人が住み始めた地域の一つである。</p> <p>縄文時代は、中期末葉から後期初頭と後期の集落跡が調査された。広範に住居跡が検出され、柄鏡形住居跡が多く見ついている。1軒は台地部では珍しい敷石住居跡である。住居跡の床面に大きく扁平な片岩が敷いてあった。石材は荒川上流域から運ばれたと思われる。荒川とその支流の滝沼川を利用した広域での物の交流があったことが窺える。</p> <p>弥生時代は調査区の北西部から、後期の住居跡が11軒まとまって検出された。大木戸遺跡全域には広がっておらず、小さな集落であったと思われる。遺構の遺存状況は、耕作等の削平によって良好ではなかったが、第4-2号住居跡から一括廃棄されたと思われる土器群が出土している。</p> <p>近世は、江戸時代の掘立柱建物跡群が3箇所見ついている。</p>							

埼玉県埋蔵文化財調査事業団報告書 第355集

大木戸遺跡 I

大宮西部特定土地地区画整理事業地内
埋蔵文化財発掘調査報告
(第2分冊)

平成20年12月22日 印刷

平成20年12月26日 発行

発行／財団法人 埼玉県埋蔵文化財調査事業団
〒369-0108 埼玉県熊谷市船木台四丁目4番地1
電話 0493(39)3955

<http://www.saimaibun.or.jp>

印刷／朝日印刷工業株式会社