



薬師堂東遺跡D地点全景（1）（東上空より）



薬師堂東遺跡D地点全景（2）（南上空より）



薬師堂東遺跡D地点全景（3）（上空より）



薬師堂東遺跡D地点調査区北西部分（上空より）



薬師堂東遺跡D地点調査区南西部分（上空より）



薬師堂東遺跡D地点調査区北東部分（上空より）



薬師堂東遺跡D地点調査区南東部分（上空より）



第324号住居跡（南より）



第324号住居跡遺物出土状態（南より）



第325・326号住居跡（南より）



第326号住居跡遺物出土状態（南東より）



第327号住居跡カマド（北より）



第327号住居跡カマド遺物出土状態（南より）



第327号住居跡カマド土層断面（北東より）



第327号住居跡カマド土層断面（南より）



第328号住居跡（東より）



第328号住居跡遺物出土状態（東より）



第328号住居跡遺物出土状態（東より）



第328号住居跡土坑土層断面（南より）



第329号住居跡（西より）



第329号住居跡カマド土層断面（北より）



第330号住居跡（東より）



第330号住居跡遺物出土状態（東より）



第331号住居跡遺物出土状態（西より）



第331号住居跡カマド（西より）



第331号住居跡カマド遺物出土状態（北より）



第331号住居跡カマド土層断面（南より）



第332号住居跡（東より）



第332号住居跡遺物出土状態（北東より）



第332号住居跡土層断面（東より）



第332号住居跡貯蔵穴遺物出土状態（東より）



第333号住居跡（北東より）



第333号住居跡土層断面（北東より）



第333号住居跡カマド（西より）



第333号住居跡カマド土層断面（南西より）



第333号住居跡カマド煙道土層断面（南西より）



第335号住居跡（南より）



第335号住居跡カマド（南より）



第335号住居跡カマド煙道土層断面（南西より）



第336号住居跡貯蔵穴（南より）



第337号住居跡（南より）



第338号住居跡（南東より）



第338号住居跡遺物出土状態（南東より）



第338号住居跡土層断面（東より）



第339号住居跡（南東より）



第339号住居跡カマド土層断面（東より）



第339号住居跡貯蔵穴1土層断面（南より）



第339号住居跡貯蔵穴2土層断面（南より）



第333号住居跡遺物出土状態（北より）



第340号住居跡（北西より）



第340号住居跡遺物出土状態（1）（南より）



第340号住居跡遺物出土状態（2）（南より）



第340号住居跡土層断面（南より）



第341号住居跡（南より）



第342号住居跡（東より）



第342号住居跡土層断面（東より）



第342号住居跡カマド（東より）



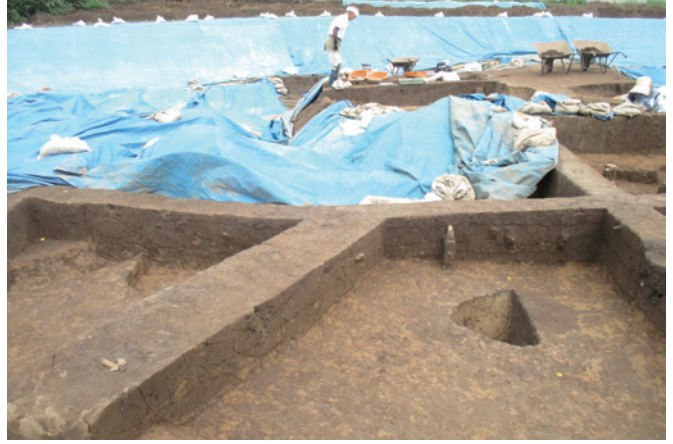
第342号住居跡カマド土層断面（西より）



第343・344号住居跡カマド（北より。奥は第348号住居跡）



第343号住居跡土層断面（北西より）



第343号住居跡土層断面（西より）



第345号住居跡（西より）



第345号住居跡土層断面（南より）



第345号住居跡土層断面（東より）



第345号住居跡炭化材出土状態（西より）



第345号住居跡遺物出土状態（西より）



第345号住居跡カマド（西より）



第345号住居跡カマド土層断面（西より）



第346・347号住居跡（東より。左側は第2号掘跡、手前は第450号土坑）



第346号住居跡土層断面（東より）



第346号住居跡カマド土層断面（北西より）



第348号住居跡（東より）



第348号住居跡遺物出土状態（北より）



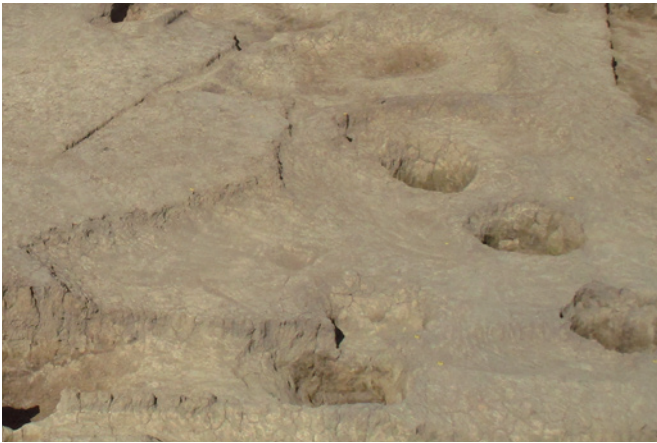
第348号住居跡土層断面（西より）



第348号住居跡床下土坑1～3（西より）



第348号住居跡床下土坑2・3土層断面（西より）



第349・350号住居跡（南より）



第351・352号住居跡（西より）



第353号住居跡遺物出土状態（北西より）



第358・359号住居跡（南東より）



第358号住居跡土層断面（南東より）



第358号住居跡銅製品出土状態（南西より）



第360号住居跡（南より）



第360号住居跡遺物出土状態（南東より）



第360号住居跡銅製品出土状態（北より）



第361号住居跡（南西より）



第361号住居跡カマド（南西より）



第361号住居跡カマドおよび周辺遺物出土状態（南西より）



第362号住居跡（南より。右側は第361・364号住居跡）



第364号住居跡（1）（南西より）



第364号住居跡（2）（南東より）



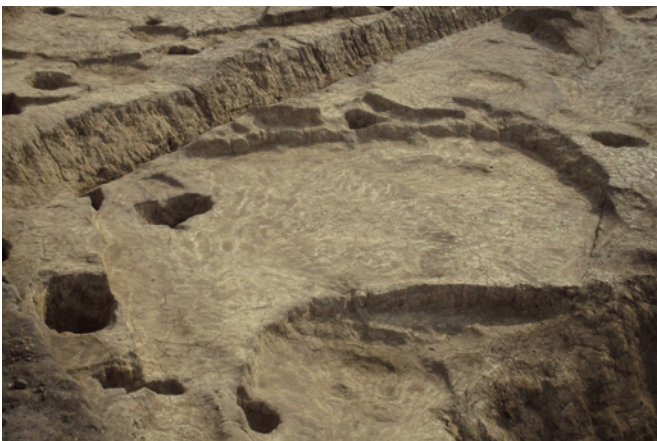
第364号住居跡土層断面（東より）



第364号住居跡遺物出土状態（北西より）



第364号住居跡カマド土層断面（北東より）



第365号住居跡（南西より）



第365号住居跡遺物出土状態（南東より）



第366号住居跡（東より）



第368・369号住居跡（北より）



第370号住居跡遺物出土状態（北より）



第371号住居跡（南東より）



第372号住居跡（北より）



第373号住居跡貯蔵穴遺物出土状態（南より）



第374号住居跡（東より）



第377号住居跡（西より）



第378号住居跡（南より）



第379号住居跡土層断面（北西より）



第380号住居跡（南東より）



第380号住居跡遺物出土状態（南より）



第381号住居跡（北西より）



第382・384号住居跡（南東より）



第383号住居跡（南東より）



第383号住居跡土器埋置跡（南より）



第383号住居跡土器埋置跡土層断面（南より）



第386号住居跡（南西より）



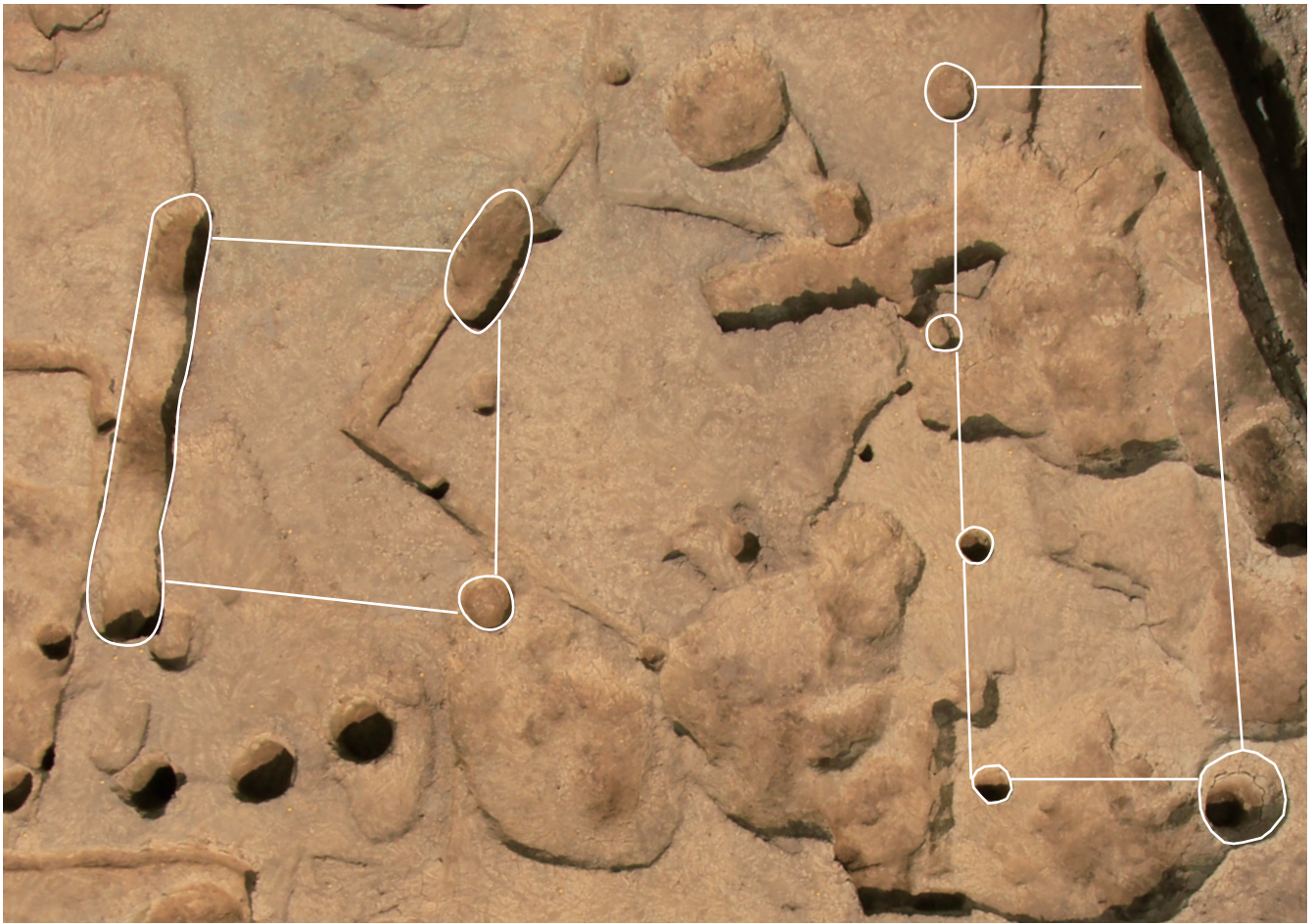
第386号住居跡カマド土層断面（南より）



第387号住居跡カマド（南西より）



第388号住居跡（東より）



第1・2号掘立柱建物跡（1）（上空より）



第1・2号掘立柱建物跡（2）（南より）



第2号掘立柱建物跡布掘り部分（西より）



第2号掘立柱建物跡P2土層断面（東より）



第2号掘立柱建物跡布掘り部分土層断面（西より）



第1号地下式壙（1）（南より）



第1号地下式壙（2）（北より）



第1号地下式壙土層断面（北西より）



調査区北東部土坑群 (南東より)



第430～432号土坑 (西より)



第434・435号土坑 (北より)



第430～432号土坑土層断面 (南東より)



第437号土坑土層断面 (南より)



第439号土坑遺物出土状態 (北より)



第441・442号土坑 (東より)



第446号土坑 (南より)



第446号土坑土層断面 (北西より)



第448号土坑土層断面（南東より）



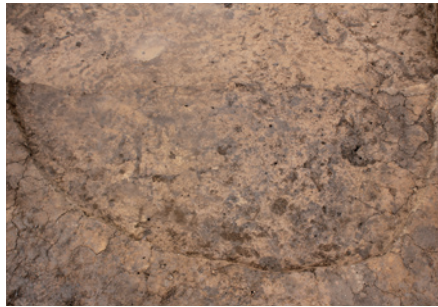
第450号土坑（西より）



第452号土坑遺物出土状態（北西より）



第453号土坑（東より）



第454号土坑（北より）



第456号土坑（東より）



第457号土坑人骨出土状態（1）（南より）



第457号土坑人骨出土状態（2）（上より）



第458号土坑人骨出土状態（西より）



第459号土坑人骨出土状態（1）（北より）



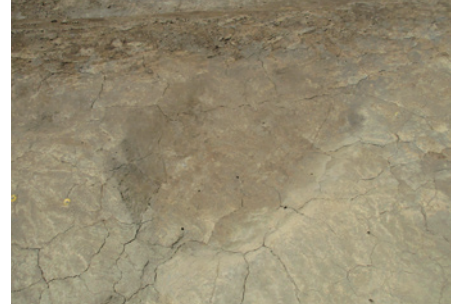
第459号土坑人骨出土状態（2）（南より）



第461号土坑（東より）



第463号土坑（北より）



第464号土坑（北西より）



第465号土坑（西より）



第466号土坑土層断面（北より）



第467号土坑（南より）



第468号土坑（西より）



第469号土坑（北より）



第471号土坑（西より）



第473・474号土坑（北より）



第475号土坑遺物出土状態（東より）



第476・477号土坑（北西より）



第476・477号土坑土層断面（東より）



第478・479号土坑（西より）



第480号土坑（南より）



第481号土坑（東より）



第483号土坑（西より）



第483号土坑礫出土状態（西より）



第484～488号土坑（西より）



第486号土坑遺物出土状態（西より）



第487・488号土坑（北西より）



第489・490号土坑（北より）



第491号土坑（北より）



第492号土坑遺物出土状態（北より）



第493号土坑（南より）



第495号土坑（北より）



第496号土坑（南より）



第497・498号土坑（東より）



第500号土坑（東より）



第504号土坑（南より）



第1号堀跡（1）（北西より）



第1号堀跡（2）（南より）



第1号堀跡(3) (西より)



第1号堀跡(4) (東より)



第1号堀跡土層断面A-A' (西より)



第1号堀跡土層断面B-B' (東より)



第1号堀跡土層断面C-C' (北より)



第2号堀跡・第1号柱穴列（1）（東より）



第2号堀跡・第1号柱穴列（2）（西より）



第2号掘跡・東掘跡西端（東より）



第2号掘跡・東掘跡遺物出土状態（東より）



第2号掘跡土層断面D-D'（西より）



第2号掘跡土層断面E-E'（南東より）



第2号掘跡土層断面F-F'（西より）



第2号掘跡土層断面G-G'（北東より）



第2号掘跡土層断面H-H'（西より）



第2号掘跡土層断面I-I'（東より）



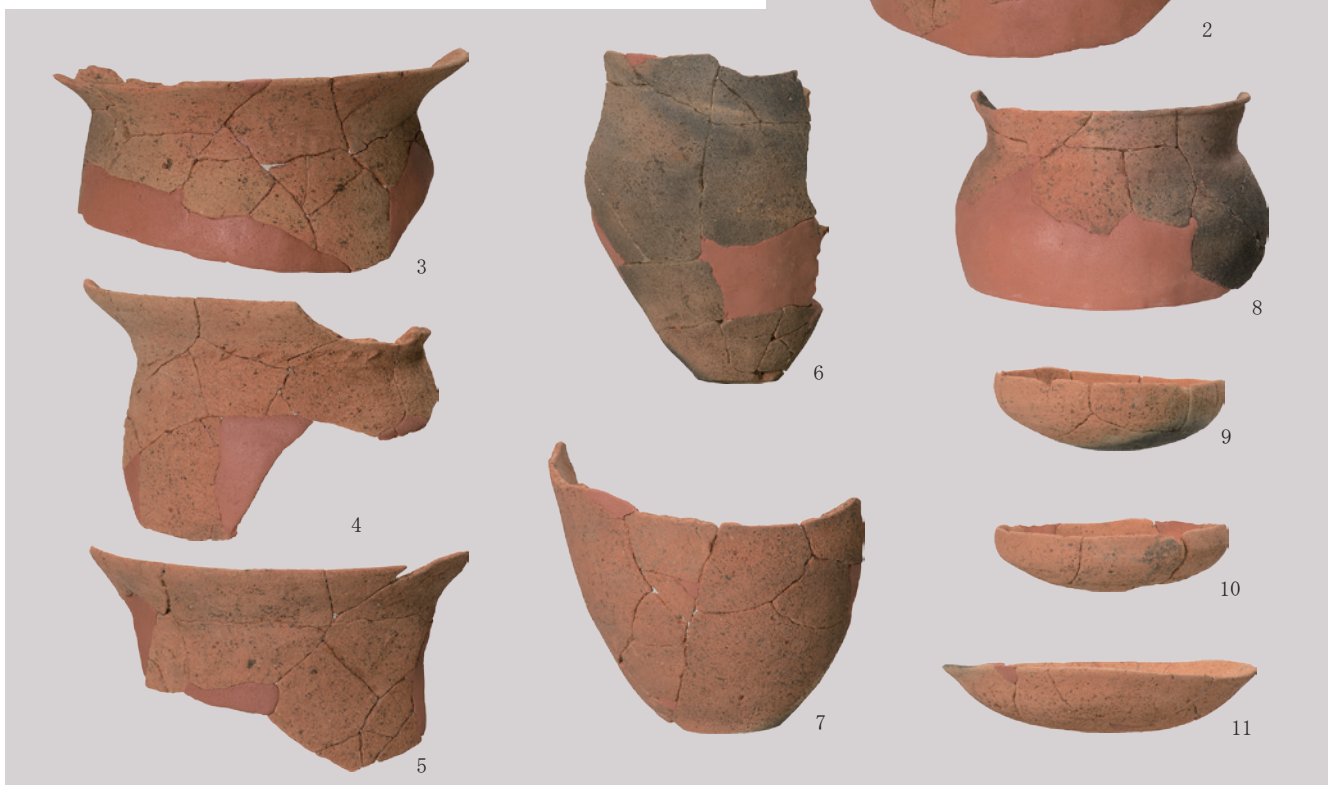
第324号住居跡出土遺物



第326号住居跡出土遺物



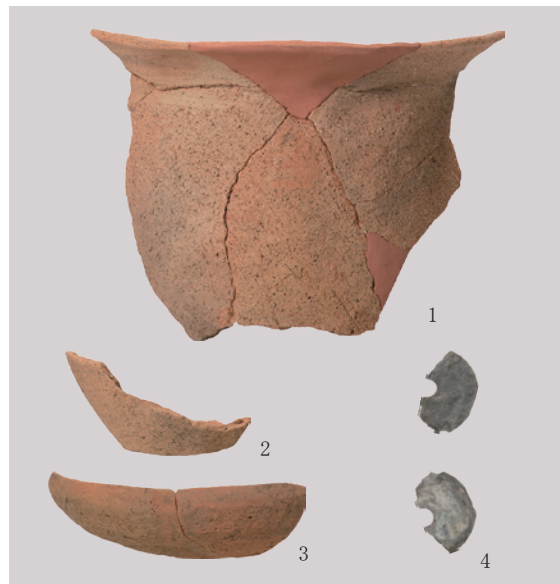
第327号住居跡出土遺物



第328号住居跡出土遺物 (1)



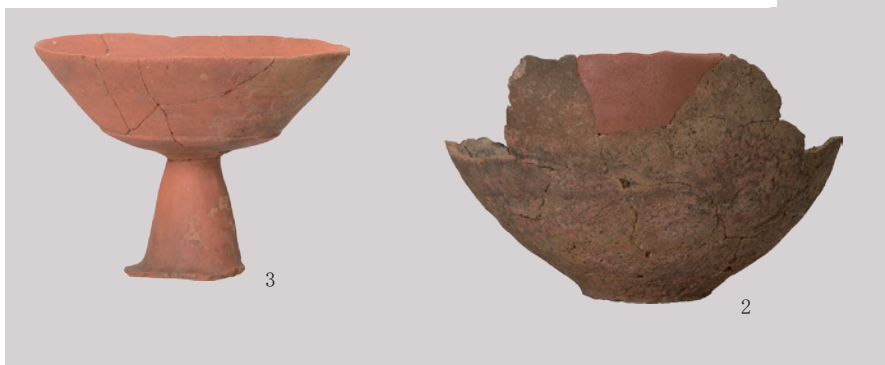
第328号住居跡出土遺物 (2)



第329号住居跡出土遺物



第330号住居跡出土遺物



第331号住居跡出土遺物



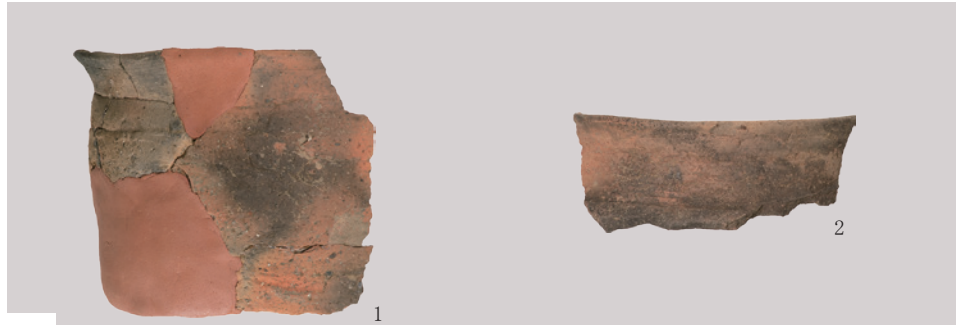
第332号住居跡出土遺物 (1)



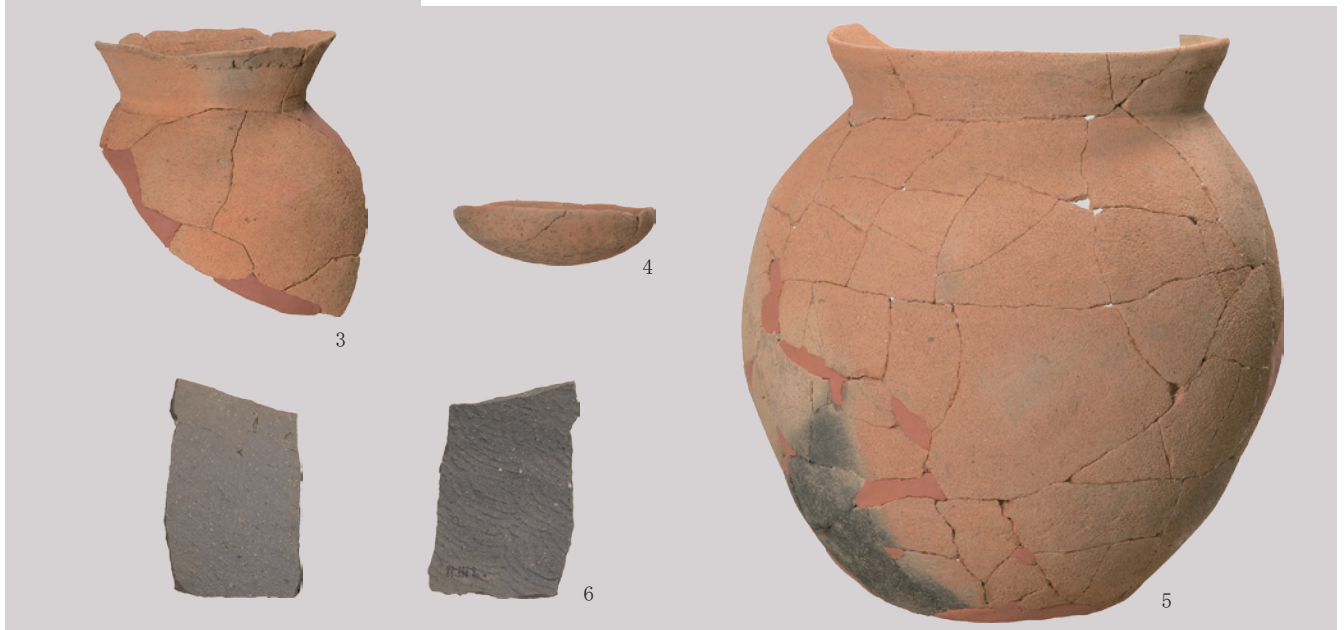
第332号住居跡出土遺物（2）



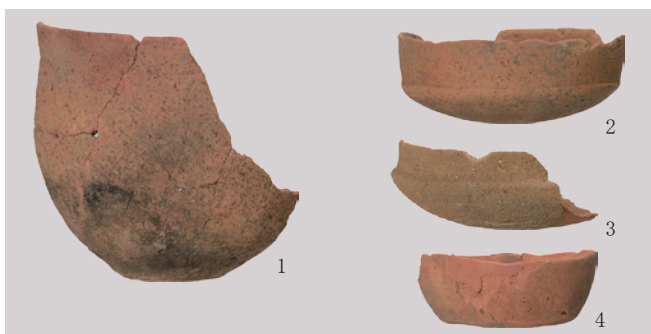
第335号住居跡出土遺物



第337号住居跡出土遺物



第338号住居跡出土遺物



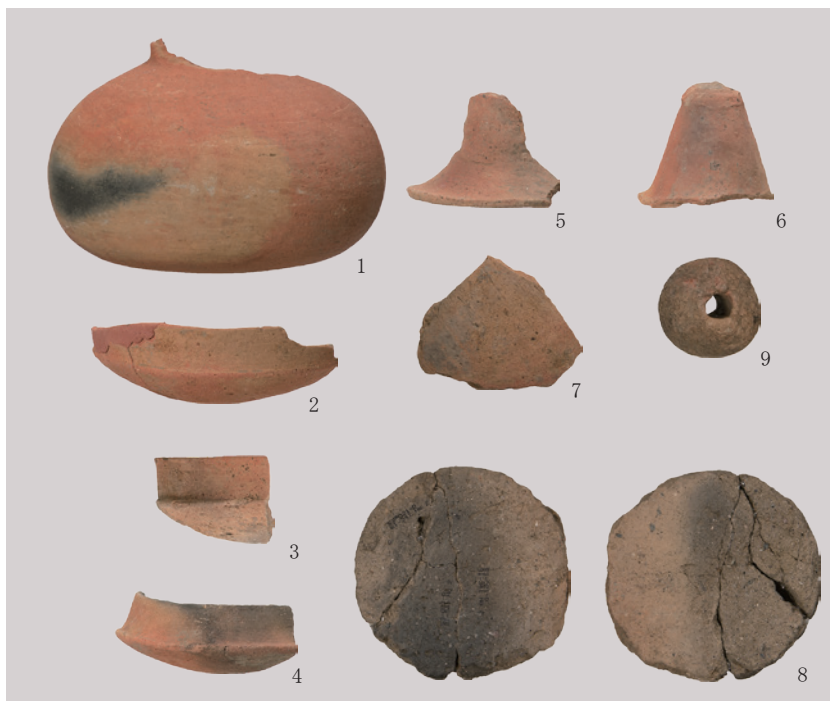
第339号住居跡出土遺物



第340号住居跡出土遺物 (1)



第340号住居跡出土遺物 (2)



第341号住居跡出土遺物



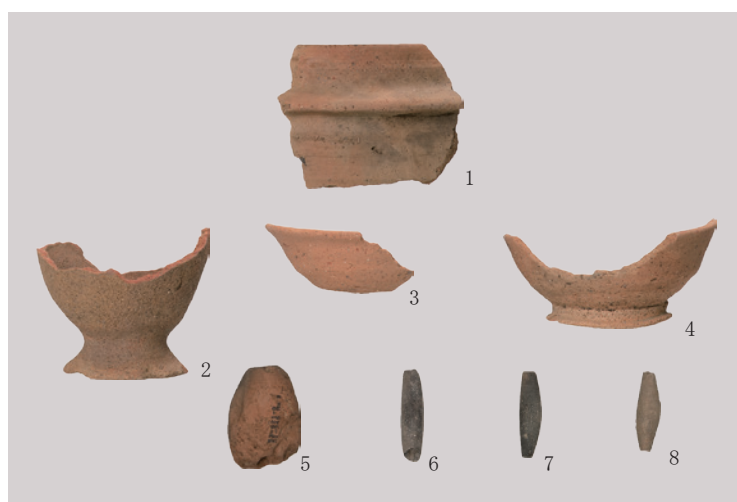
第342号住居跡出土遺物



第343号住居跡出土遺物



第344号住居跡出土遺物



第345号住居跡出土遺物



第346号住居跡出土遺物 (1)



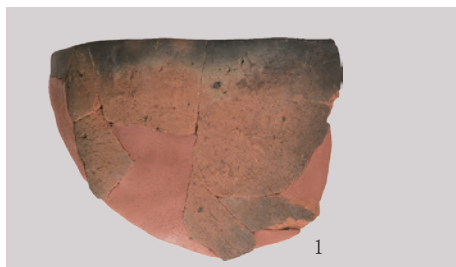
第346号住居跡出土遺物 (2)



第348号住居跡出土遺物



第349号住居跡出土遺物



第350号住居跡出土遺物



第351号住居跡出土遺物



第353号住居跡出土遺物



第354号住居跡出土遺物



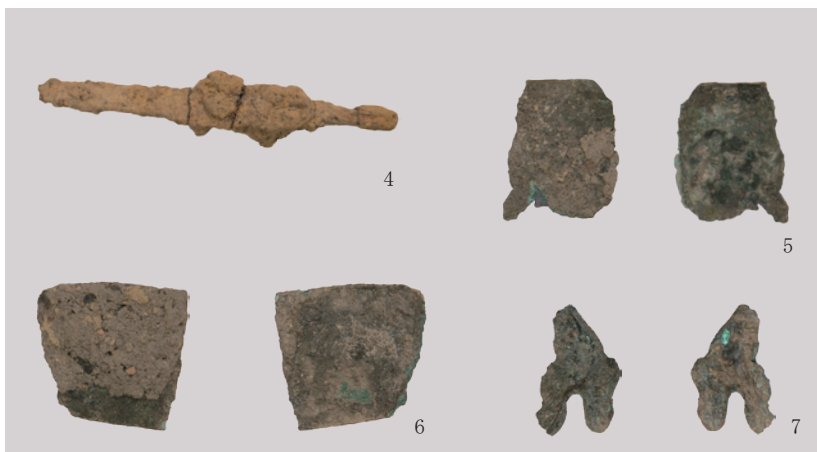
第356号住居跡出土遺物



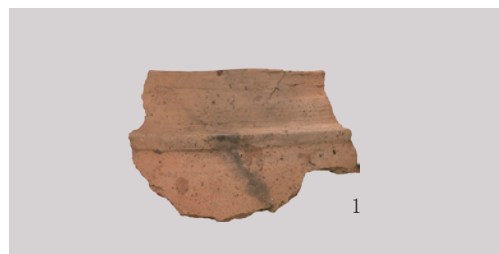
第355号住居跡出土遺物



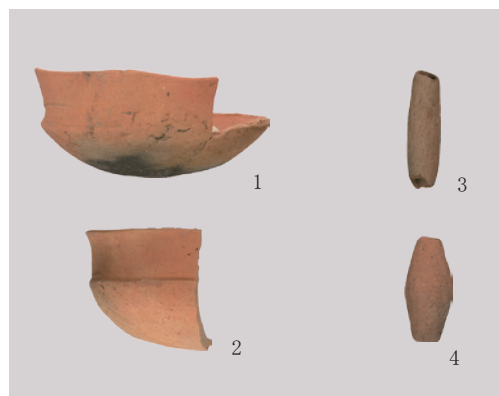
第358号住居跡出土遺物 (1)



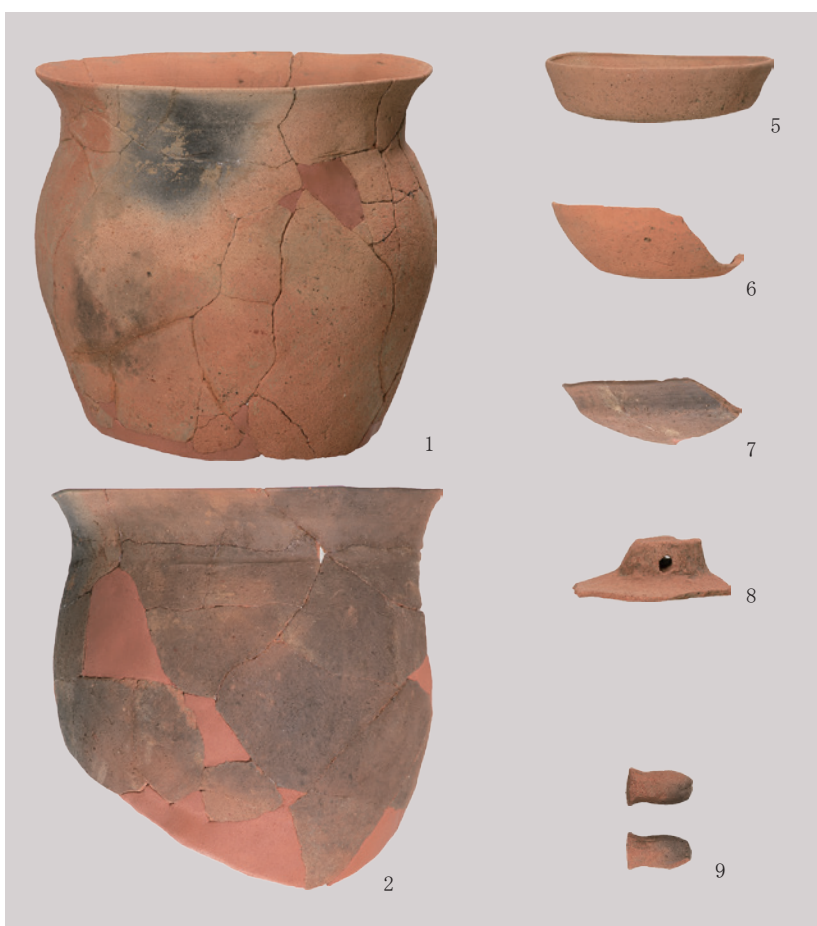
第358号住居跡出土遺物 (2)



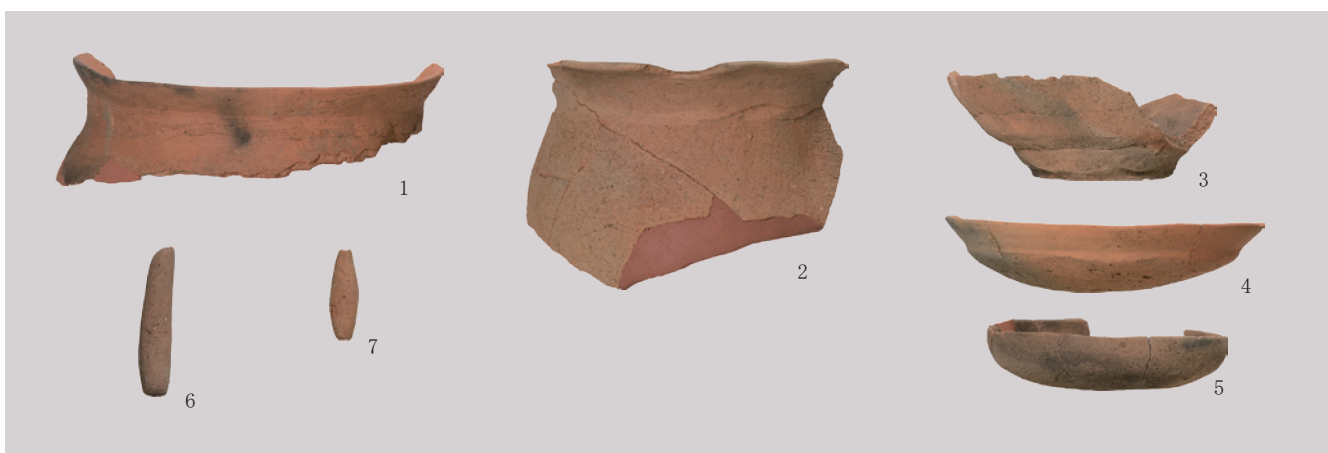
第359号住居跡出土遺物



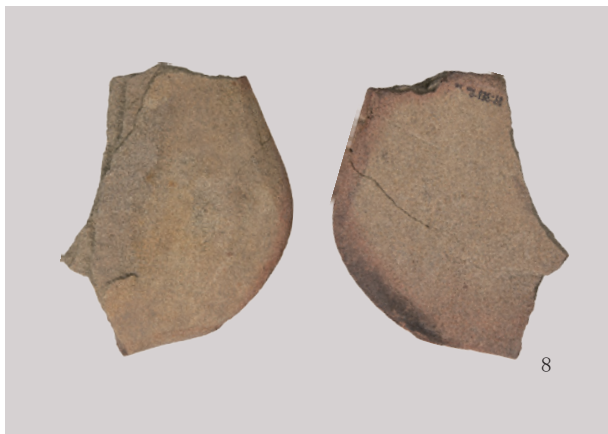
第360号住居跡出土遺物



第361号住居跡出土遺物



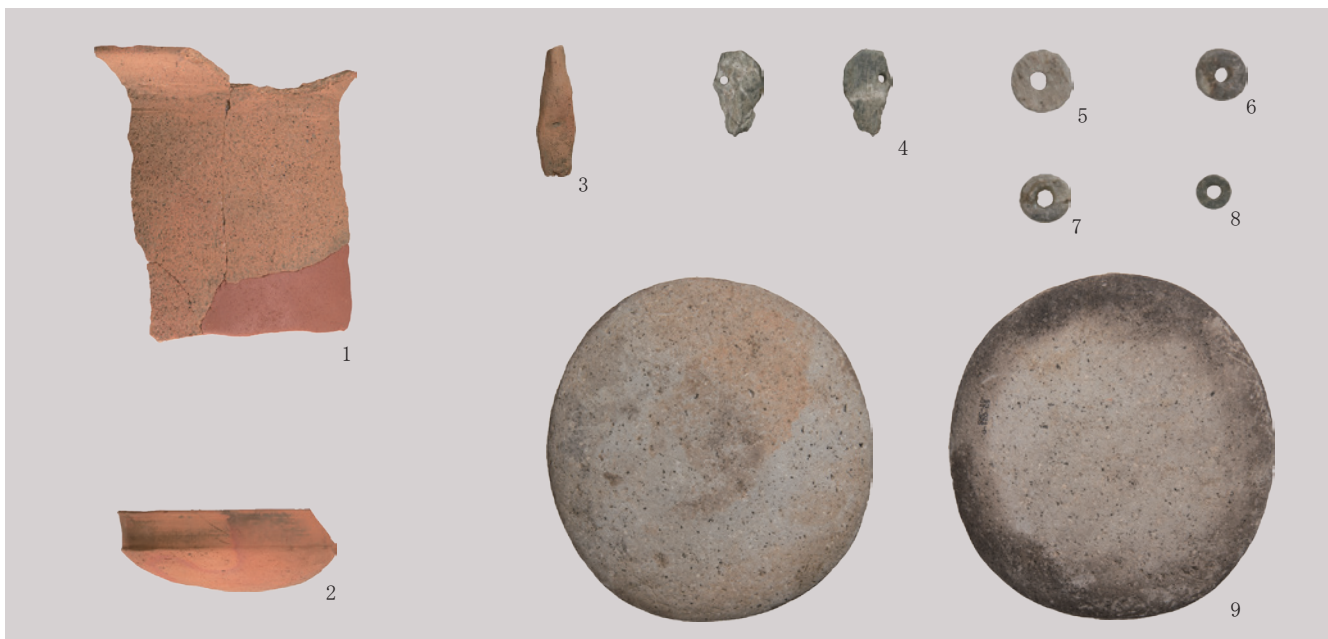
第363号住居跡出土遺物



第363号住居跡出土遺物 (2)



第364号住居跡出土遺物



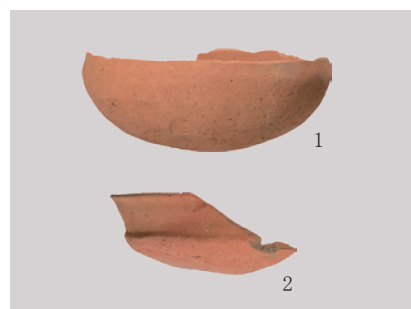
第365号住居跡出土遺物



第366号住居跡出土遺物



第368号住居跡出土遺物



第373号住居跡出土遺物



第371号住居跡出土遺物



第370号住居跡出土遺物



第375号住居跡出土遺物



第372号住居跡出土遺物



第377号住居跡出土遺物



第378号住居跡出土遺物



第379号住居跡出土遺物



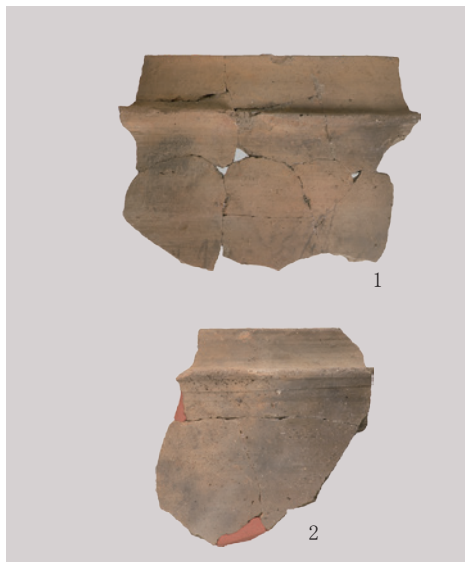
第380号住居跡出土遺物



第381号住居跡出土遺物



第383号住居跡出土遺物



第386号住居跡出土遺物



第387号住居跡出土遺物



第383号住居跡
土器埋地跡出土遺物



第1号掘立柱建物跡出土遺物



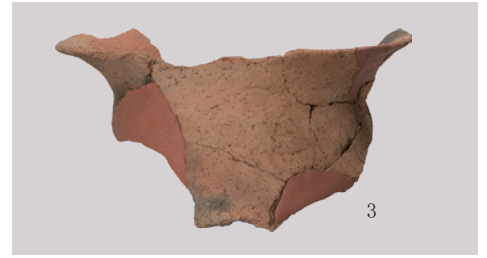
第2号掘立柱建物跡出土遺物



第1号地下式壙出土遺物（1）



第1号地下式壙出土遺物 (2)



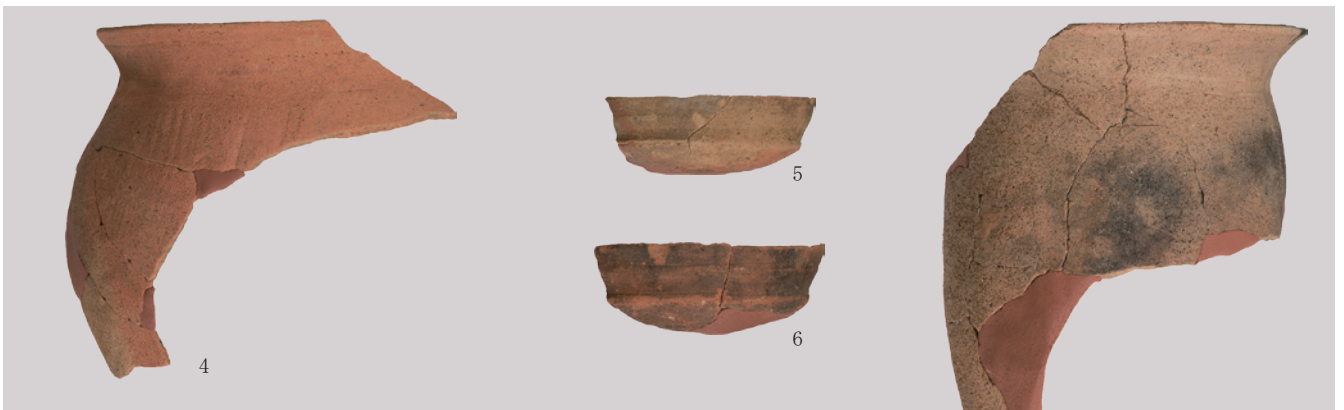
第429号土坑出土遺物



第430号土坑出土遺物



第436号土坑出土遺物



第434・435号土坑出土遺物



第437号土坑
出土遺物



第438号土坑
出土遺物



第439号土坑出土遺物 (1)





第439号土坑出土遺物 (1)



第439号土坑出土遺物 (2)



第450号土坑出土遺物



第451号土坑出土遺物



第452号土坑出土遺物



第475号土坑出土遺物



第459号土坑出土遺物



第476号土坑出土遺物



第480号土坑出土遺物



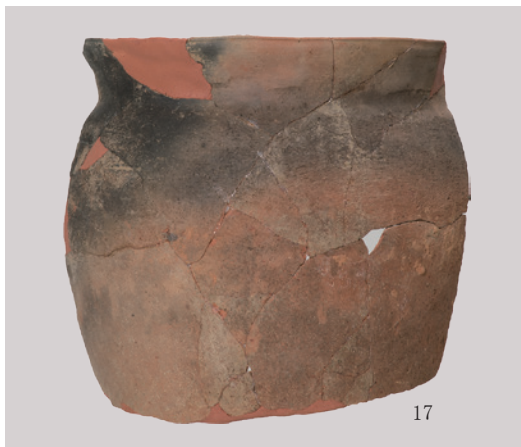
第487·488号土坑出土遺物



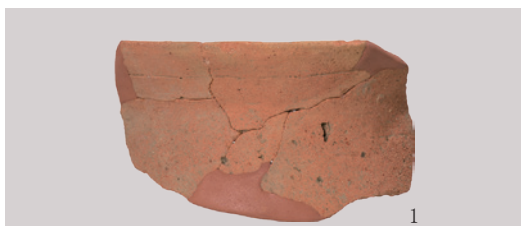
第486号土坑出土遺物



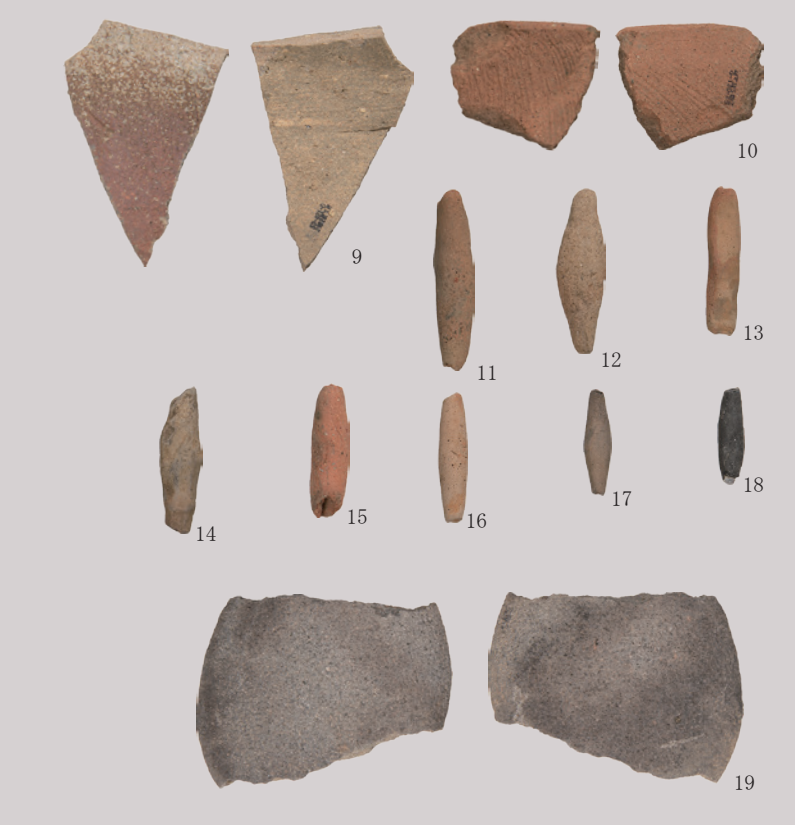
第496号土坑出土遺物



第501号土坑出土遺物



第1号掘跡出土遺物



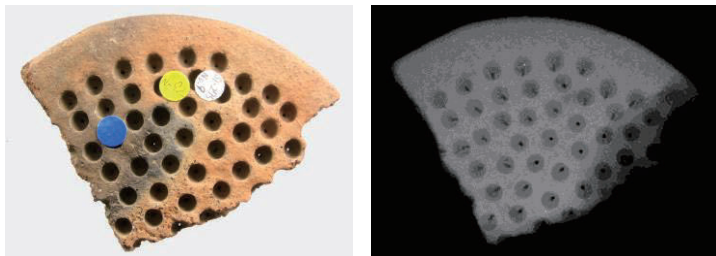
第2号掘跡出土遺物



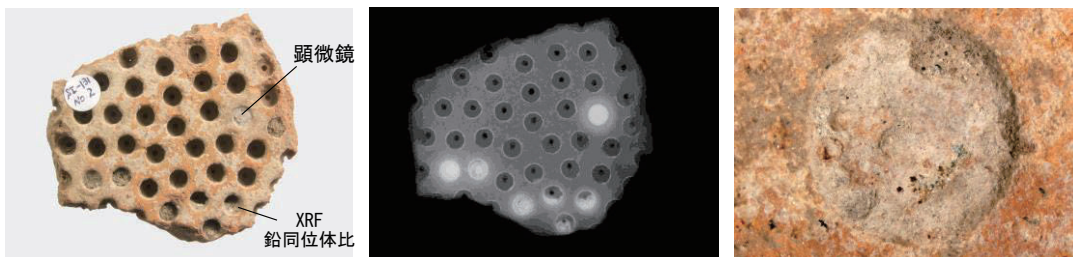
第1号柱穴列
出土遺物



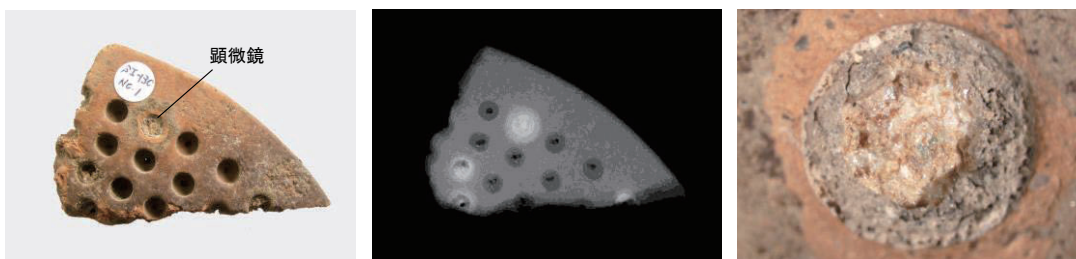
D地点・遺構外出土遺物



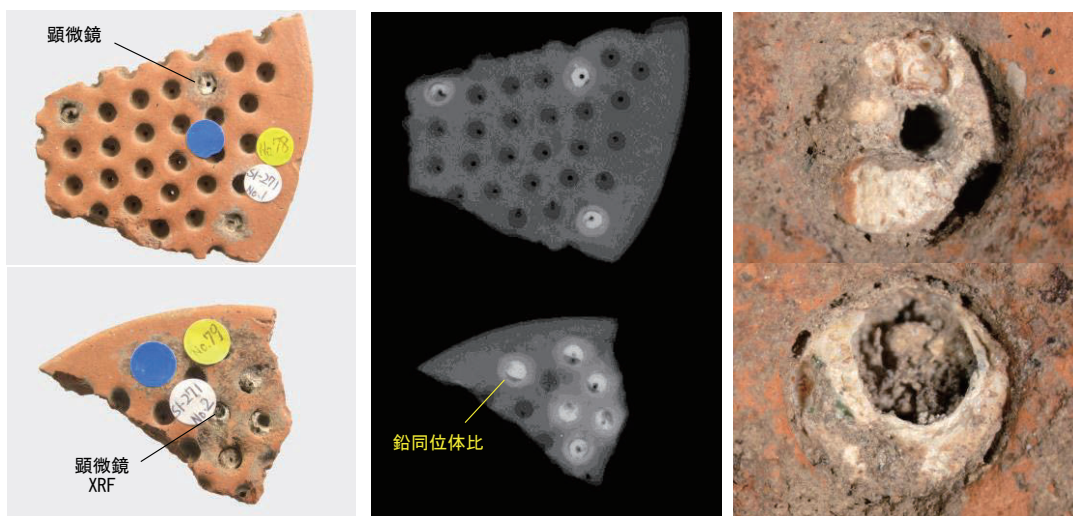
No. 1 (左) 資料写真 (右) CR画像



No. 2 (左) 資料写真 (中) CR画像 (右) 型穴内ガラス顕微鏡写真

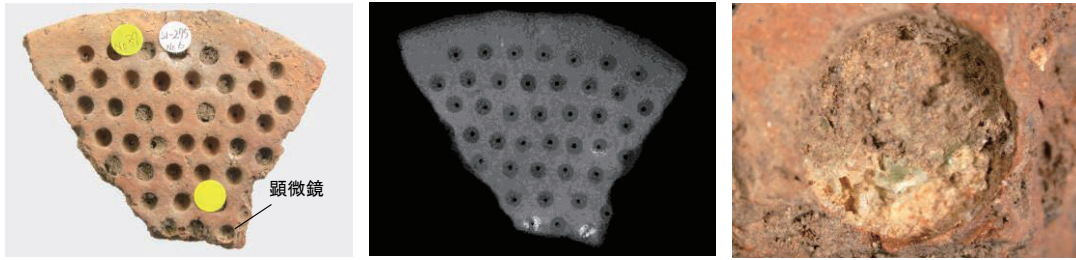


No. 3 (左) 資料写真 (中) CR画像 (右) 型穴内ガラス顕微鏡写真

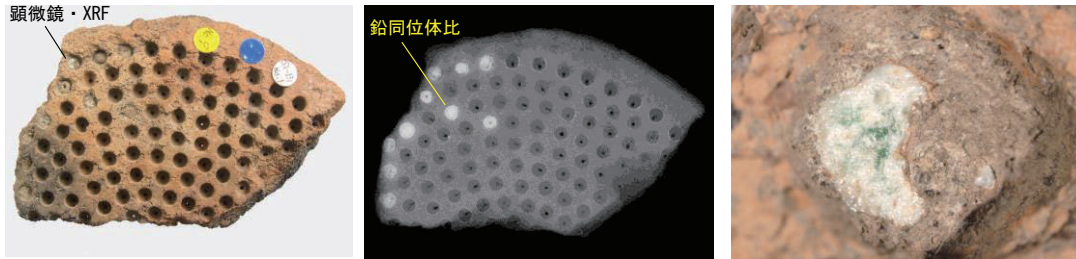


No. 4 (左) 資料写真 (中) CR画像 (右) 型穴内ガラス顕微鏡写真

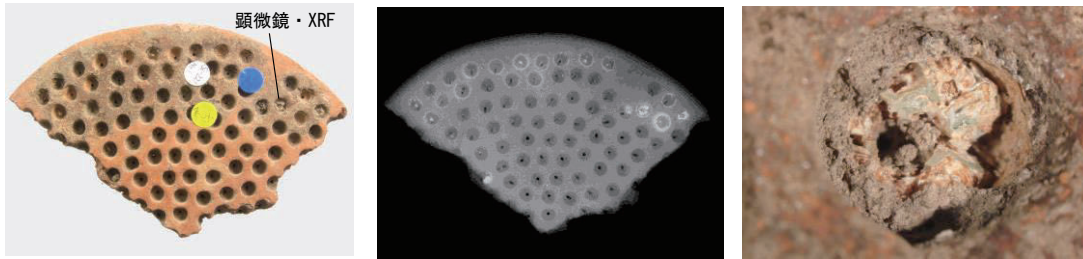
鋳型および関連遺物の写真・X線透過画像・顕微鏡写真①



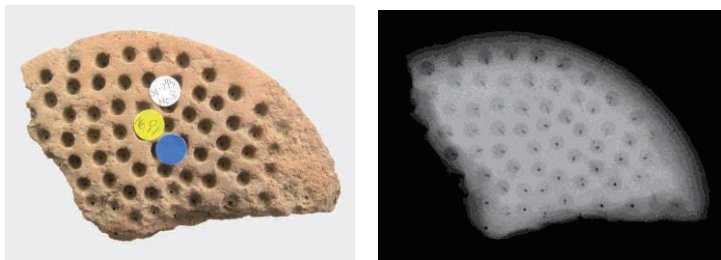
No. 5 (左) 資料写真 (中) CR画像 (右) 型穴内ガラス顕微鏡写真



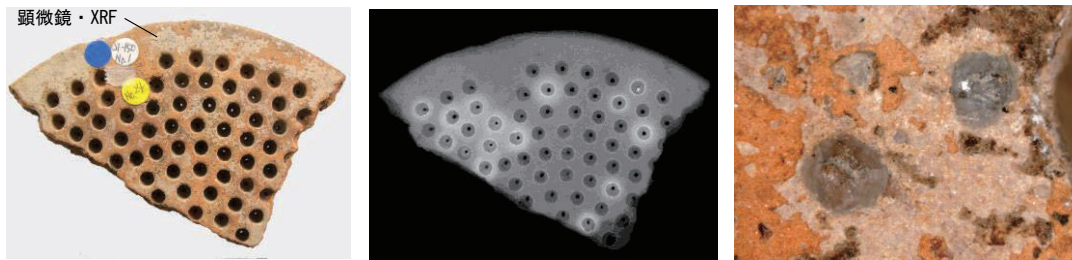
No. 6 (左) 資料写真 (中) CR画像 (右) 型穴内ガラス顕微鏡写真



No. 7 (左) 資料写真 (中) CR画像 (右) 型穴内ガラス顕微鏡写真

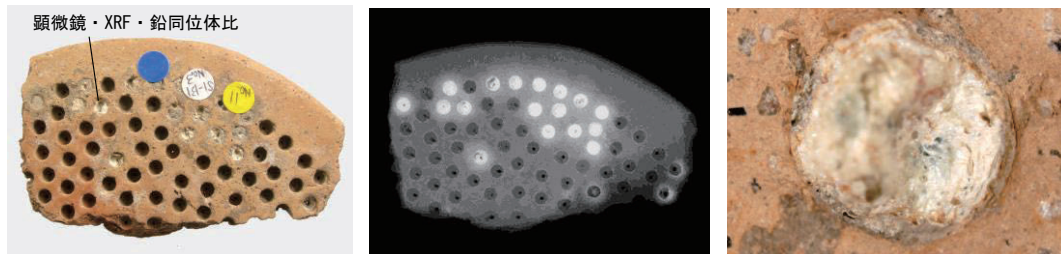


No. 8 (左) 資料写真 (右) CR画像

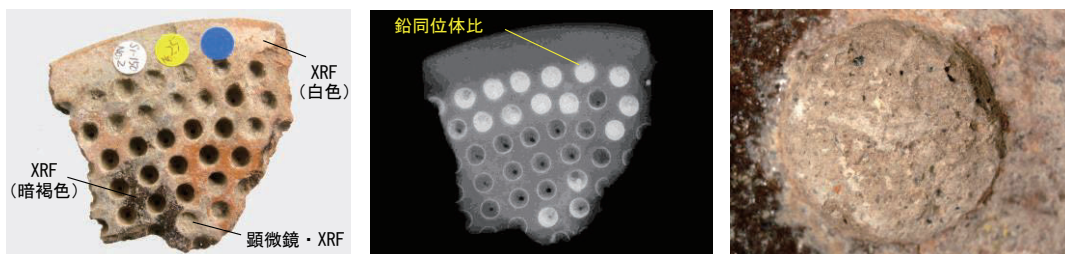


No. 9 (左) 資料写真 (中) CR画像 (右) 表面付着ガラス顕微鏡写真

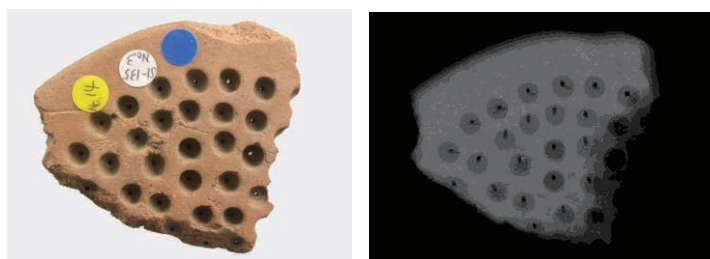
鋳型および関連遺物の写真・X線透過画像・顕微鏡写真②



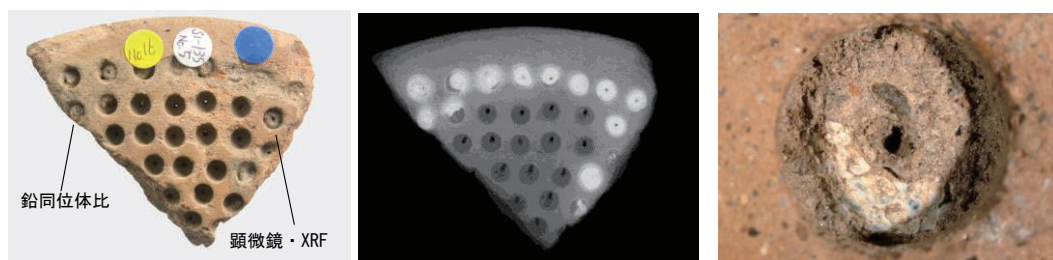
No. 10 (左) 資料写真 (中) CR画像 (右) 型穴内ガラス顕微鏡写真



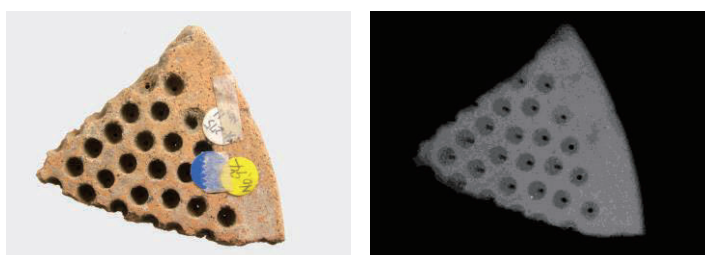
No. 11 (左) 資料写真 (中) CR画像 (右) 型穴内ガラス顕微鏡写真



No. 12 (左) 資料写真 (右) CR画像

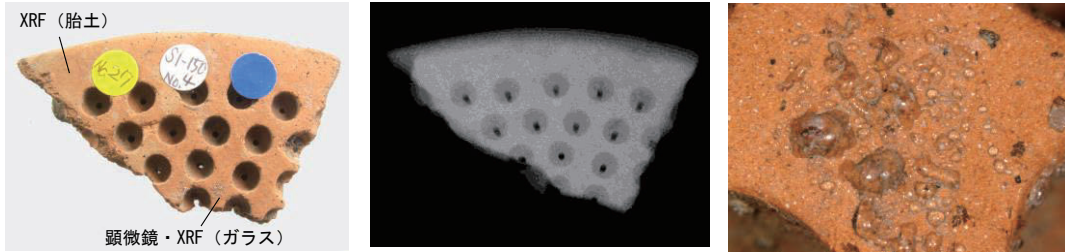


No. 13 (左) 資料写真 (中) CR画像 (右) 型穴内ガラス顕微鏡写真

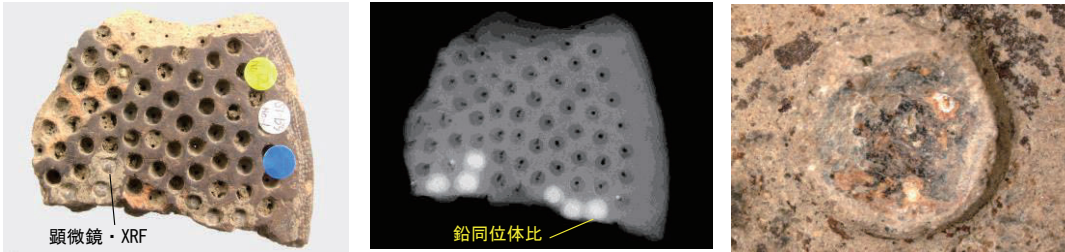


No. 14 (左) 資料写真 (右) CR画像

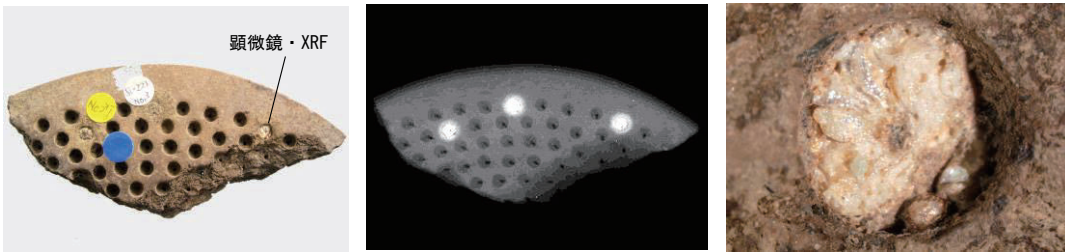
鋳型および関連遺物の写真・X線透過画像・顕微鏡写真③



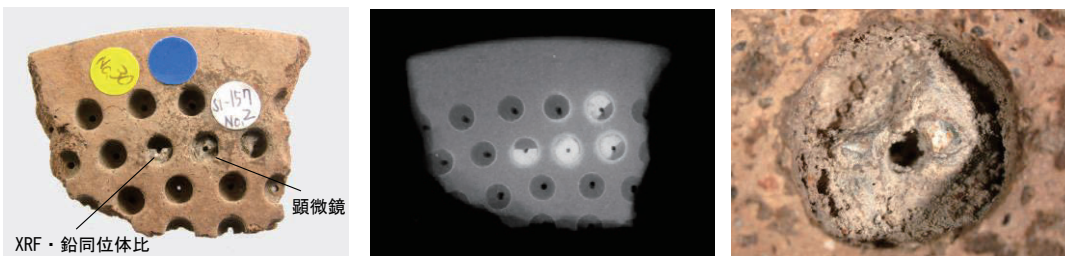
No. 15 (左) 資料写真 (中) CR画像 (右) 型穴内ガラス顕微鏡写真



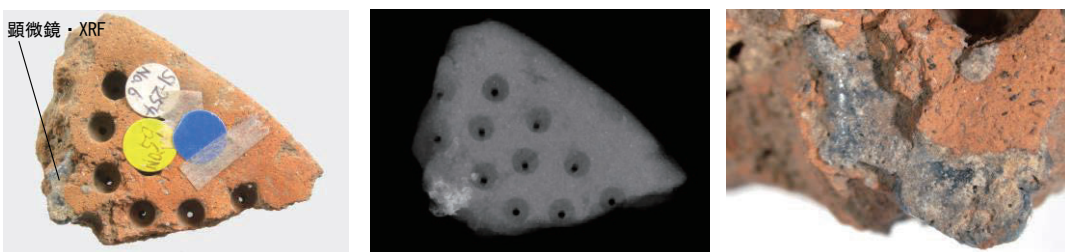
No. 16 (左) 資料写真 (中) CR画像 (右) 型穴内ガラス顕微鏡写真



No. 17 (左) 資料写真 (中) CR画像 (右) 型穴内ガラス顕微鏡写真

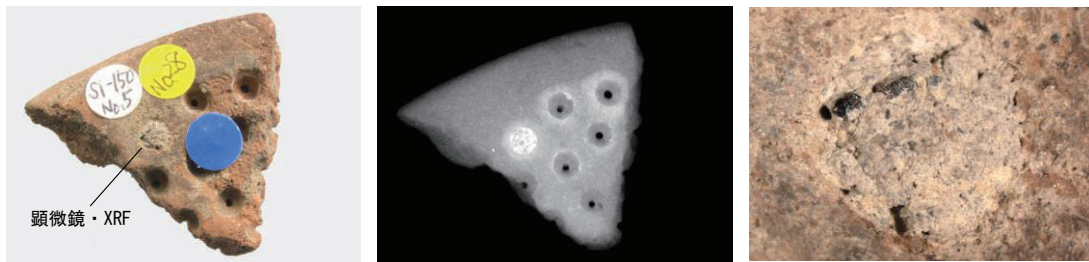


No. 18 (左) 資料写真 (中) CR画像 (右) 型穴内ガラス顕微鏡写真

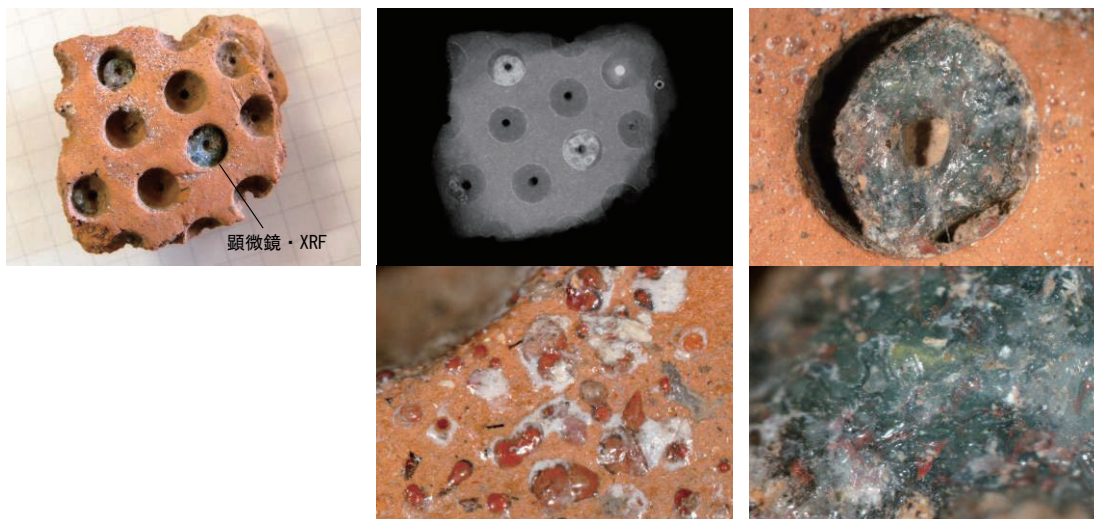


No. 19 (左) 資料写真 (中) CR画像 (右) 破断面付着ガラス顕微鏡写真

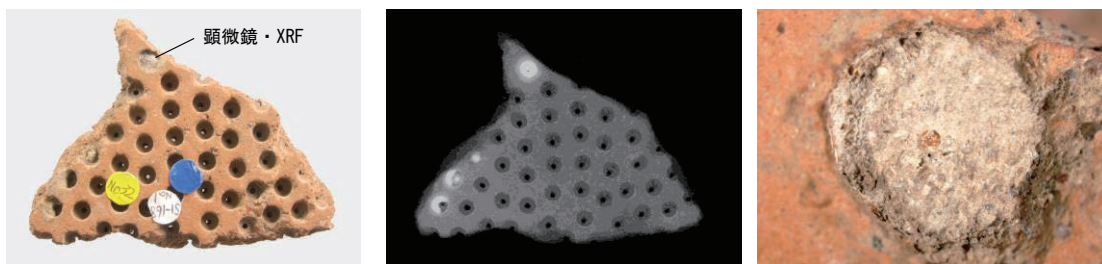
鋳型および関連遺物の写真・X線透過画像・顕微鏡写真④



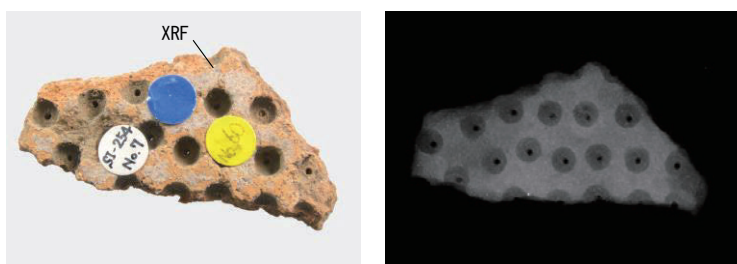
No. 20 (左) 資料写真 (中) CR画像 (右) 型穴内ガラス顕微鏡写真



No. 21 (左上) 資料写真 (中上) CR画像 (右上) 型穴内ガラス顕微鏡写真
(中下) 表面付着ガラス顕微鏡写真 (右下) 型穴内ガラス顕微鏡写真 (部分拡大)

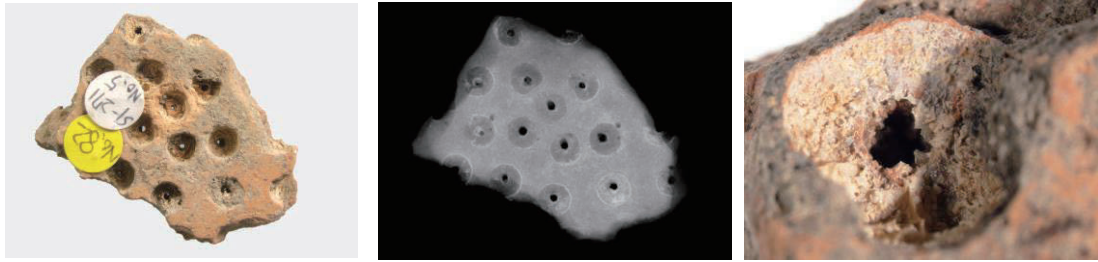


No. 22 (左) 資料写真 (中) CR画像 (右) 型穴内ガラス顕微鏡写真



No. 23 (左) 資料写真 (右) CR画像

鋳型および関連遺物の写真・X線透過画像・顕微鏡写真⑤

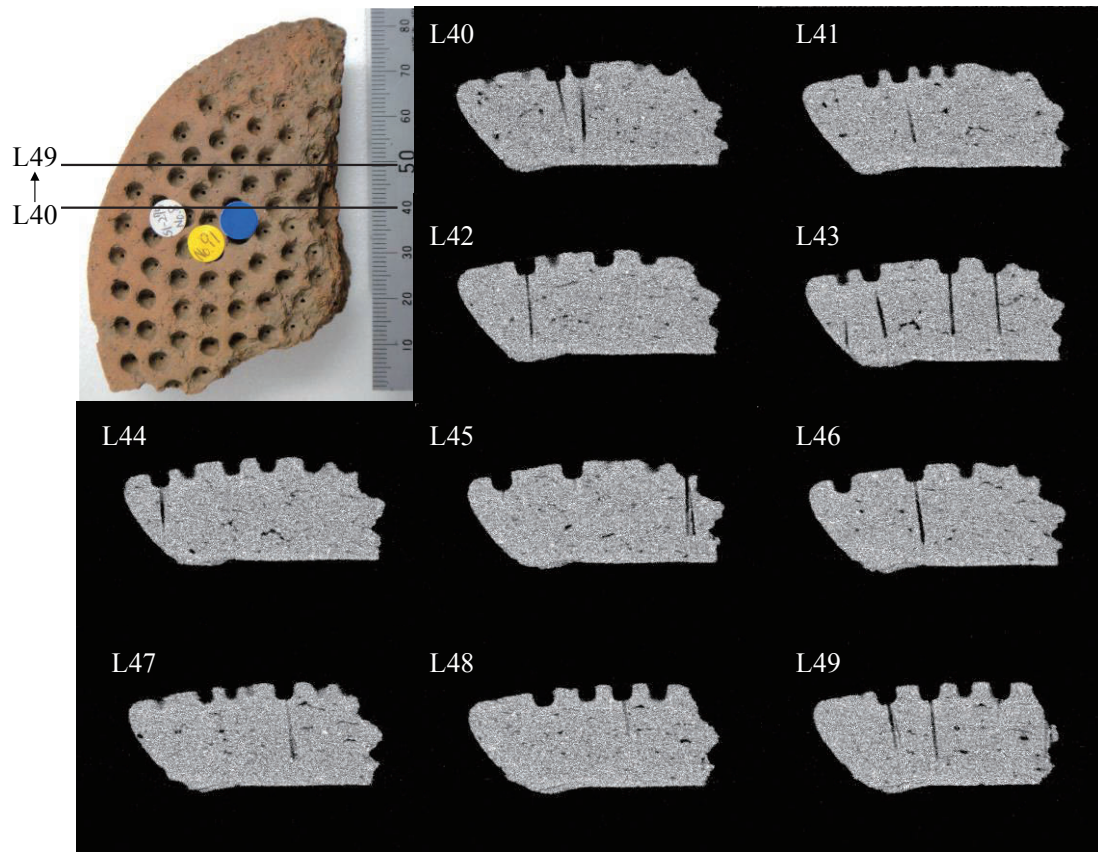


No. 24 (左) 資料写真 (中) CR画像 (右) 型穴内ガラス顕微鏡写真

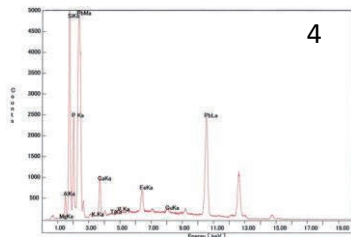


棒状土製品 No. 1 (左) 資料写真 (中) 部分拡大 (右) 白色物質部分顕微鏡写真

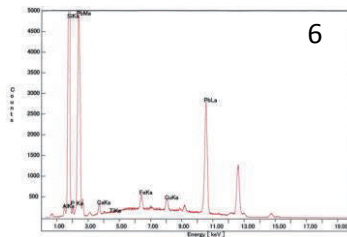
鋳型および関連遺物の写真・X線透過画像・顕微鏡写真⑥



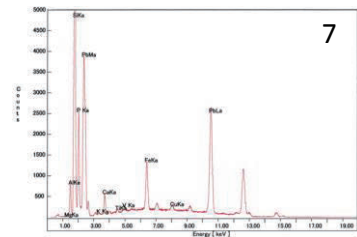
No.8のX線CT画像 (1mmピッチ)



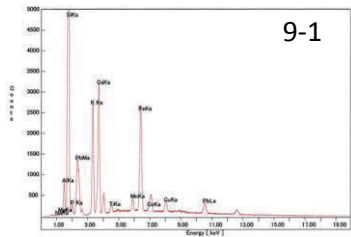
型穴内ガラス (白化)



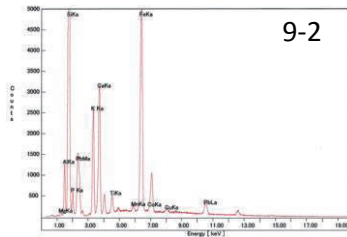
型穴内ガラス (緑色)



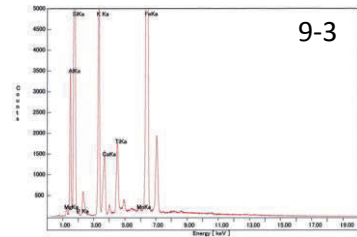
型穴内ガラス (緑色)



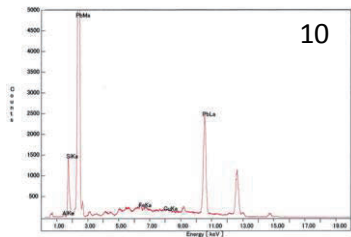
表面付着ガラス (紺色)



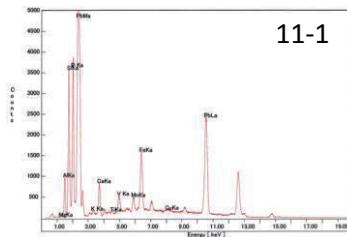
表面付着白色物質



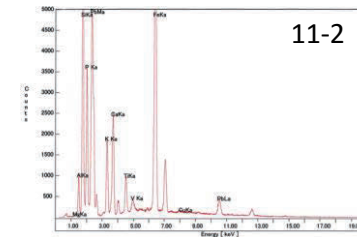
胎土



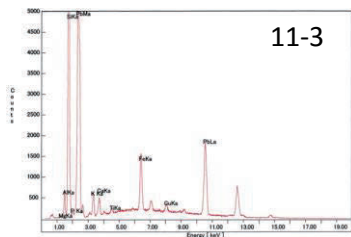
型穴内ガラス (緑色)



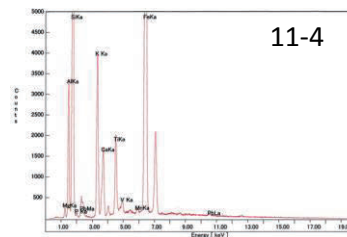
型穴内ガラス (白化)



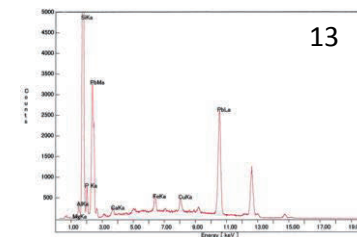
表面付着白色物質



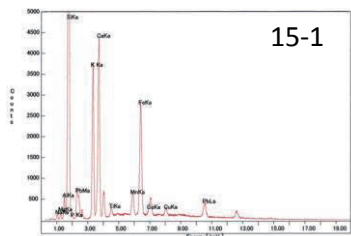
表面暗褐色部分



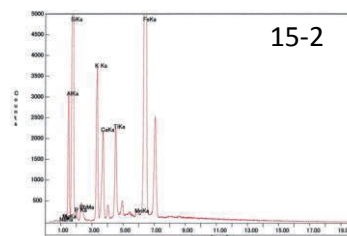
胎土



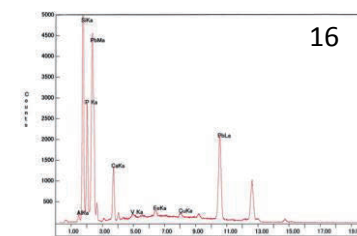
型穴内ガラス (緑色)



表面付着ガラス (紺色)

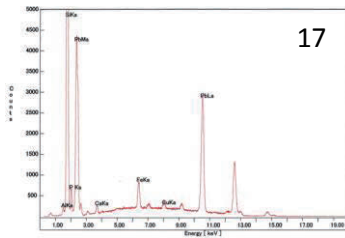


胎土

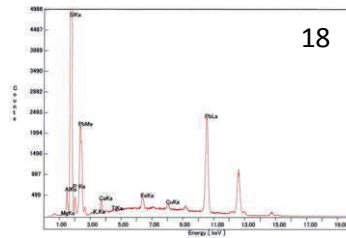


型穴内ガラス (白化)

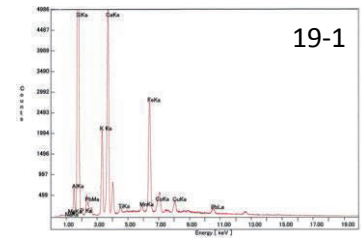
蛍光X線スペクトル①



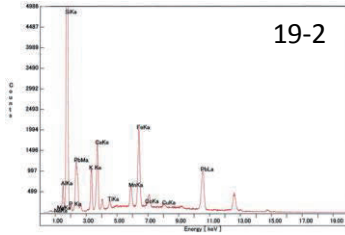
型穴内ガラス (緑色)



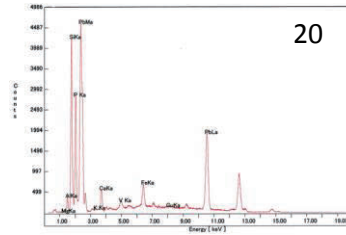
型穴内ガラス (緑色)



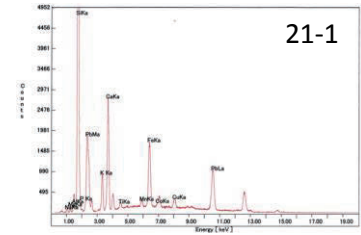
破断面付着ガラス (紺色部)



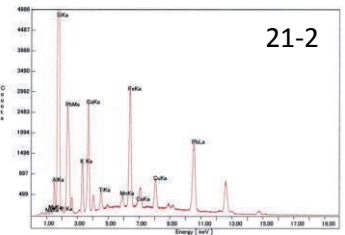
破断面付着ガラス (白色部)



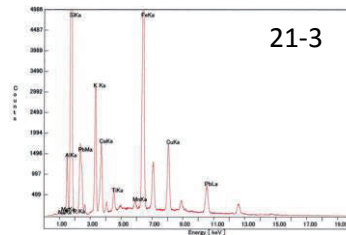
型穴内ガラス (白化)



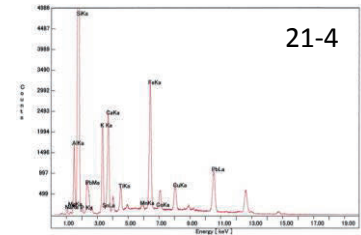
型穴内ガラス (紺色部)



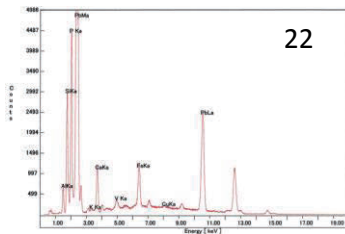
型穴内ガラス (白色部)



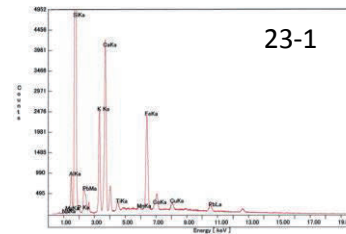
型穴内ガラス (赤色部)



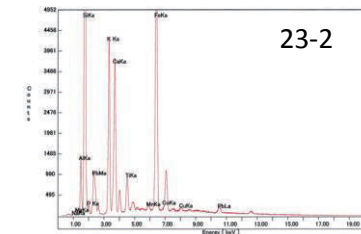
型穴内ガラス (黄色部)



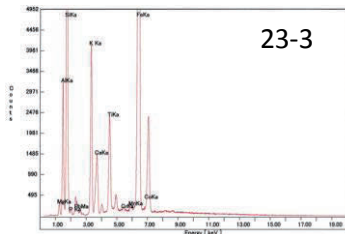
型穴内ガラス (白化部)



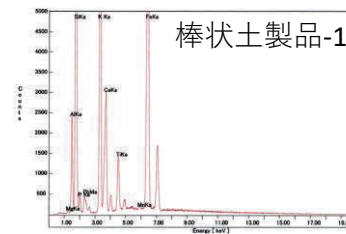
表面付着ガラス (紺色)



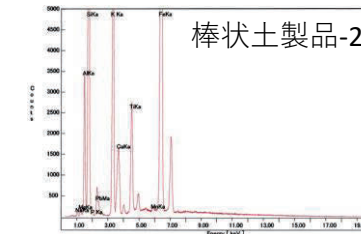
表面付着白色物質



胎土

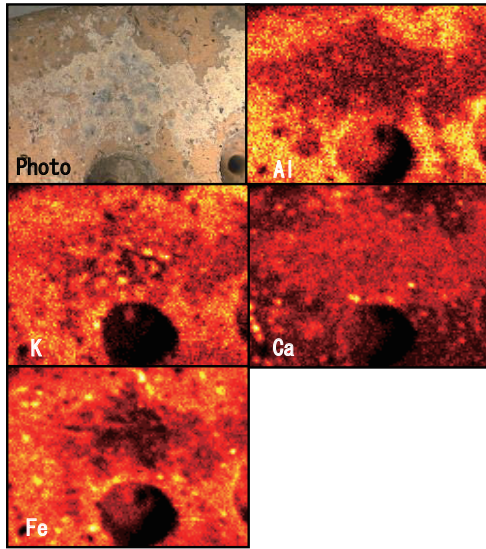


白色物質

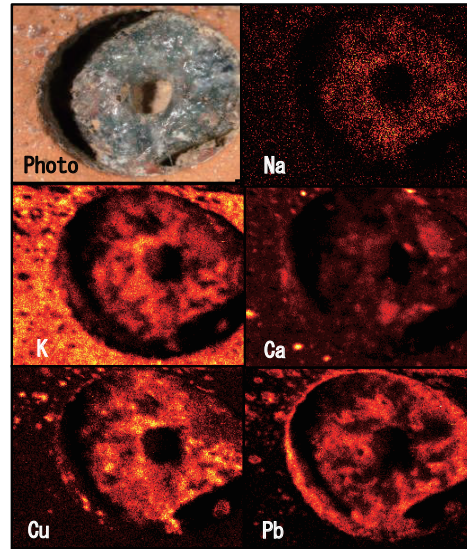


胎土

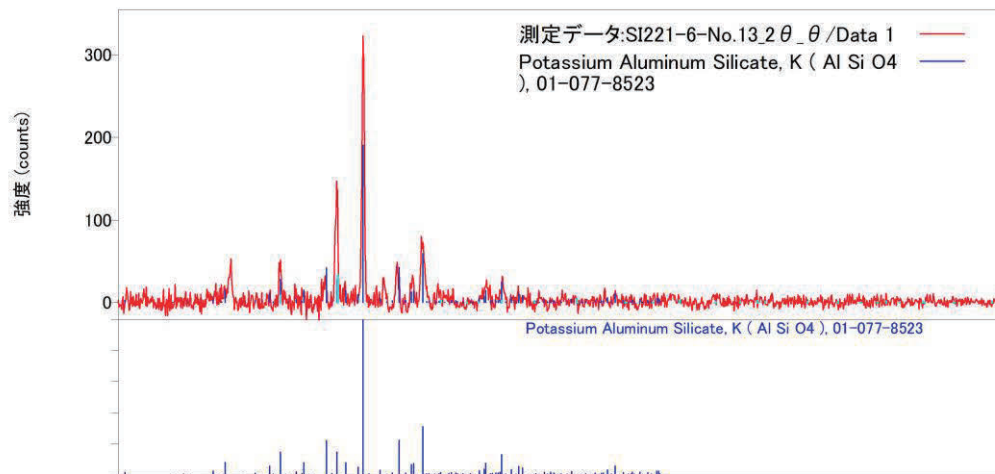
蛍光X線スペクトル②



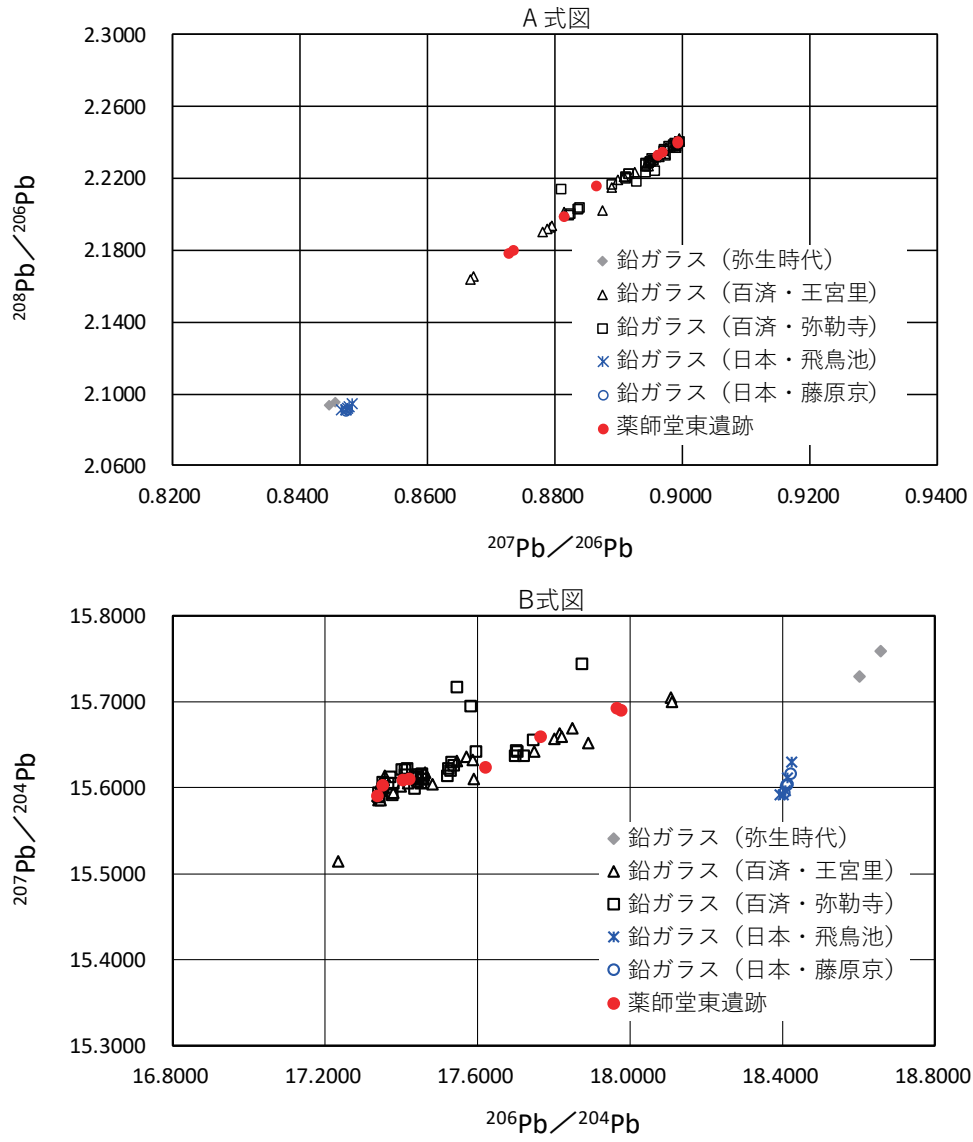
蛍光X線元素マッピング (No. 9)



蛍光X線元素マッピング (No. 21)



棒状土製品付着白色物質のX線回折スペクトル (No. 1)



朝鮮半島および日本出土の鉛ガラスの鉛同位体比との比較（上：A式図、下：B式図）

報 告 書 抄 録

フリガナ	ヤクシドウヒガシイセキⅡ (C・Dチテン)							
書名	薬師堂東遺跡Ⅱ (C・D地点)							
副書名	本庄市立本庄東中学校校舎・プール棟建設に伴う埋蔵文化財発掘調査報告書 (第2分冊)							
シリーズ	本庄市埋蔵文化財調査報告書	巻次	第58集					
編著者	松本 完・的野善行・田村朋美・檜崎修一郎							
編集機関	本庄市教育委員会							
所在地	〒367-8501 埼玉県本庄市本庄3丁目5番3号 TEL 0495-25-1185							
発行日	西暦2019年(平成31年)3月29日							
フリガナ 所収遺跡	フリガナ 所在地	コード		北緯	東経	調査期間	調査面積	調査原因
		市町村	遺跡	(° ' ")	(° ' ")			
ヤクシドウヒガシイセキ 薬師堂東遺跡 チテン C地点	ホンジョウシヒノデ 本庄市日の出4-2 -45	112119	53-021	36°14'18"	139°12'3"	20120702～ 20130331	5,756 m ²	中学校校舎 建設
ヤクシドウヒガシイセキ 薬師堂東遺跡 チテン D地点	ホンジョウシヒノデ 本庄市日の出4-2 -45	112119	53-021	36°14'21"	139°12'1"	20160328～ 20160731	1,341 m ²	中学校プール 棟建設
所収遺跡	種別	主な時代	主な遺構		主な遺物		特記事項	
薬師堂東遺跡 C地点	集落	縄文・弥生時代			縄文・弥生土器片、石器類		主に竪穴住居跡からガラス小玉鋳型、棒状土製品が多数出土した。	
		古墳時代中期～平安時代	竪穴住居跡 294 軒		土師器・須恵器、ガラス小玉鋳型、土製品(棒状土製品、紡錘車、土錘等)、石製品(勾玉、白玉、石製模造品、紡錘車等)、鉄製品(刀子、鉄斧等)			
		古墳時代後期～中・近世	土坑 424 基		土師器・須恵器、内耳土器、カワラケ、土製品(土錘等)、石製品(石製模造品、紡錘車等)、鉄製品、動物骨			
		近世	溝跡 3 条					
薬師堂東遺跡 D地点	集落 城館跡	縄文時代			縄文土器、石器類		城館跡に関連する2条の堀跡を検出した。	
		古墳時代中期～平安時代	竪穴住居跡 65 軒、掘立柱建物跡 2 棟		土師器・須恵器、土製品(土錘等)、石製品(石製模造品、砥石等)、鉄製品、銅製品			
		古墳時代後期～中・近世	土坑 76 基		土師器・須恵器、土製品(土錘等)、石製品(白玉、管玉等)、鉄製品、動物骨			
		中世	地下式墳 1 基、堀跡 2 条、柱穴列 1 基		中世陶磁器片、北宋銭			
		古墳時代以降	溝跡 1 条					

本庄市埋蔵文化財調査報告書第 58 集

薬師堂東遺跡Ⅱ

(C・D地点)

—本庄市立本庄東中学校校舎・プール棟建設に伴う埋蔵文化財発掘調査報告書—
(第2分冊)

平成 31 年 3 月 25 日 印刷

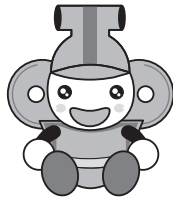
平成 31 年 3 月 29 日 発行

発行／本庄市教育委員会

埼玉県本庄市本庄 3 丁目 5 番 3 号

印刷／山進社印刷株式会社

埼玉県本庄市本庄 3 丁目 3 番 36 号



本庄市マスコット

はにぽん