

図版78



6・7地区その他の出土遺物 ⑨



图版80



6地区胞衣埋納遺構出土遺物 ②



567



569



564

6地区胞衣埋納遺構出土遺物 ③



575 |



576



580



584



578



581

6・7地区埋甕・埋鉢 ①



577



579



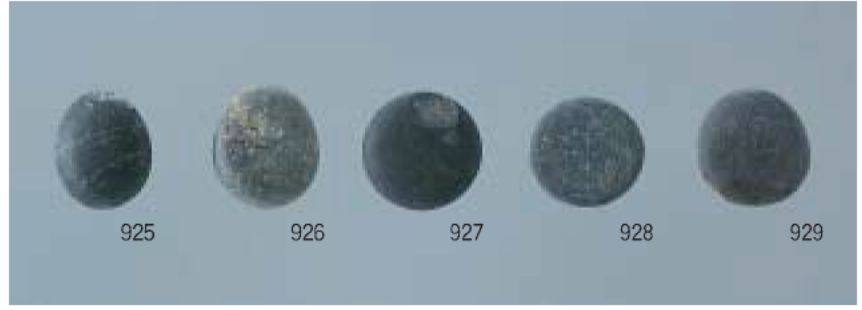
582



583



图版84





936



937



938



939



940



941



942



943



944

图版86



5—中、6·7地区石製品④



图版88





985



987



988



989



990



991



992



993



994



959



995



998



999



986



996



997

图版90

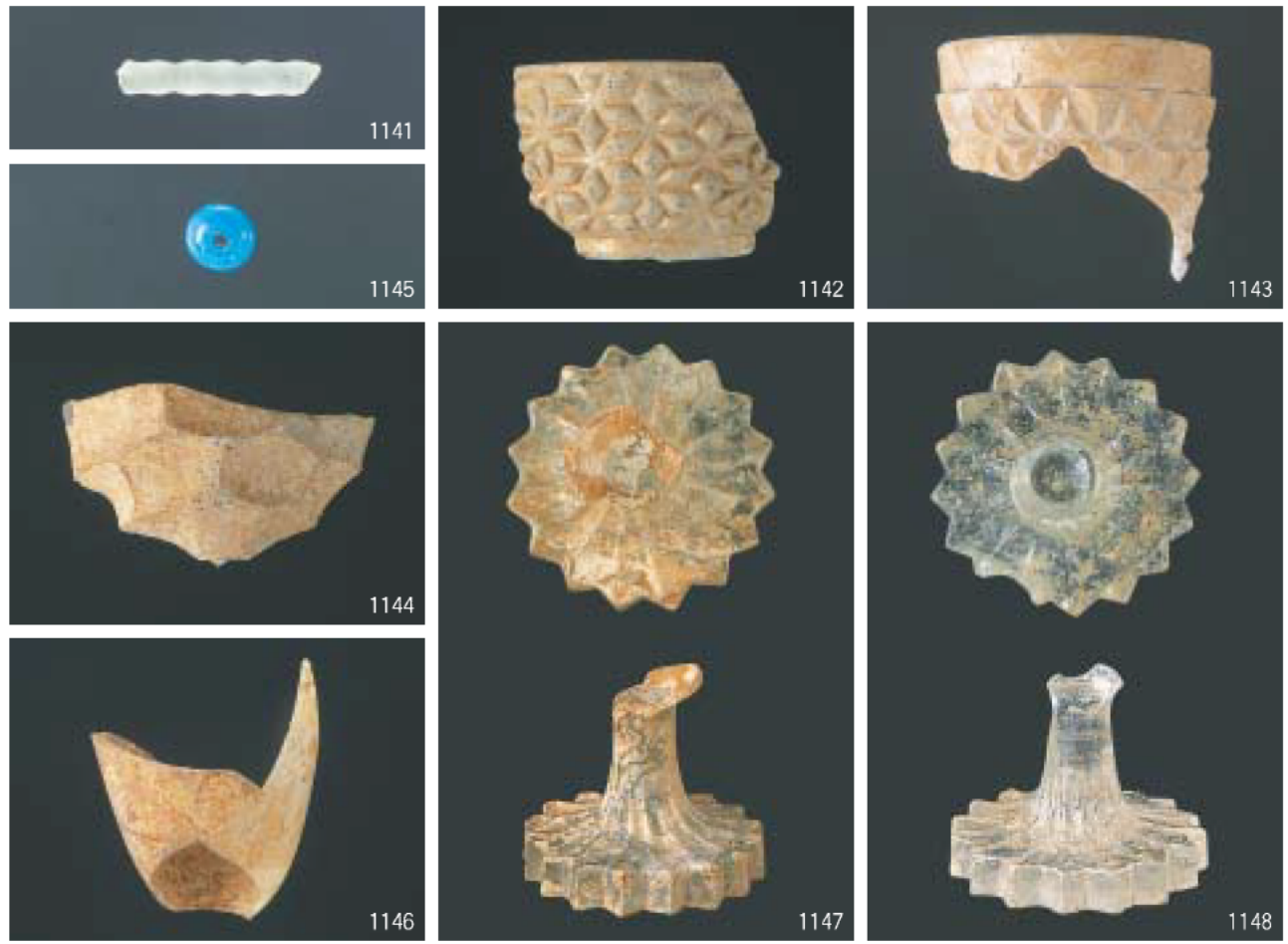




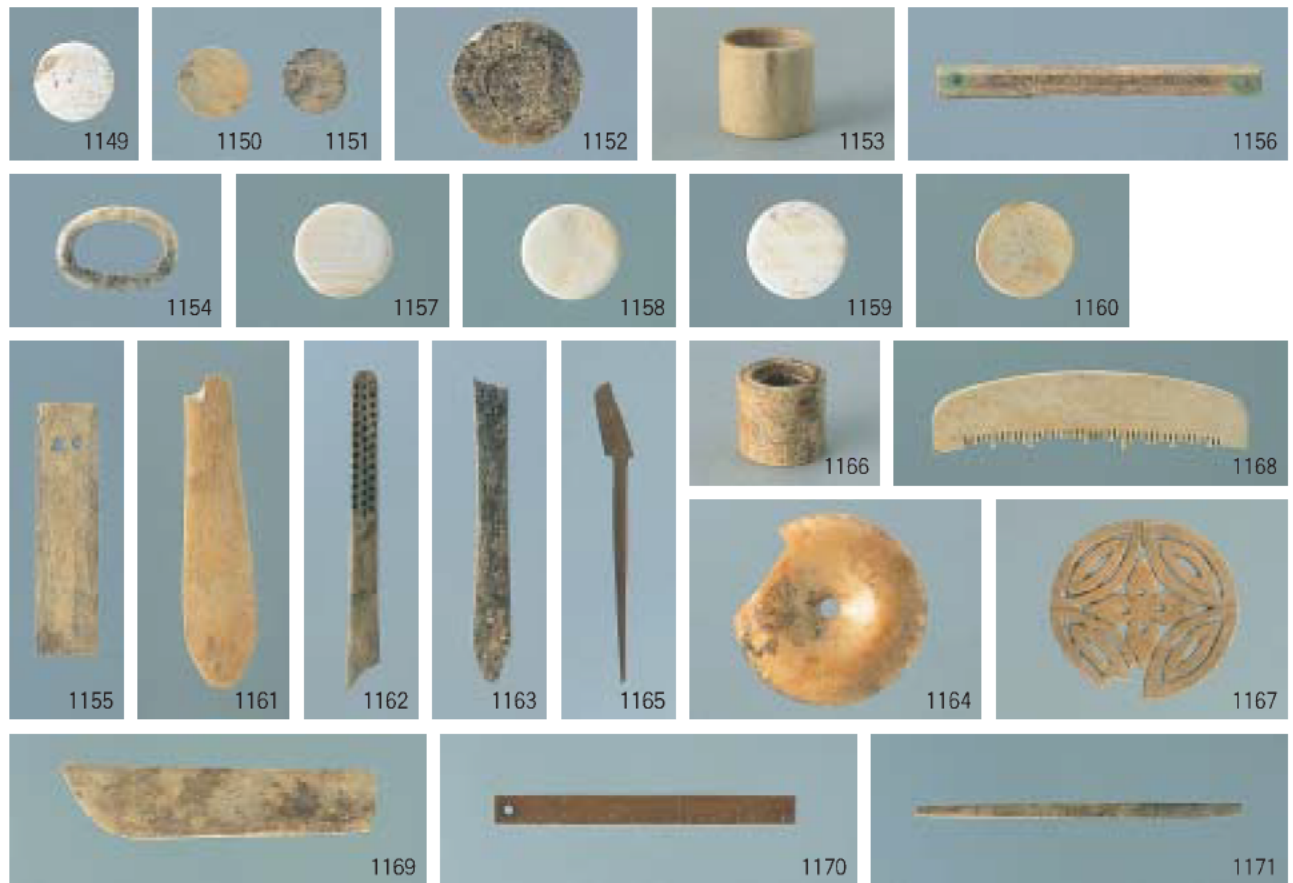
5—中区豆板銀

5—中、6地区金属製品②

図版92



5-中、6地区ガラス製品



5-中、6・7地区骨角・貝製品



図版94



2-A~B区第2焼土層内・直下の出土遺物 ①



2-A~B区第2焼土層内・直下の出土遺物 ②

図版96



2-A~B区第2焼土層内・直下の出土遺物 ③



2-A~B区第1焼土層以下第2焼土層までの出土遺物 ①

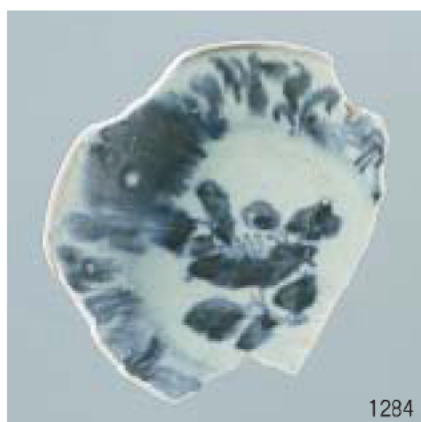
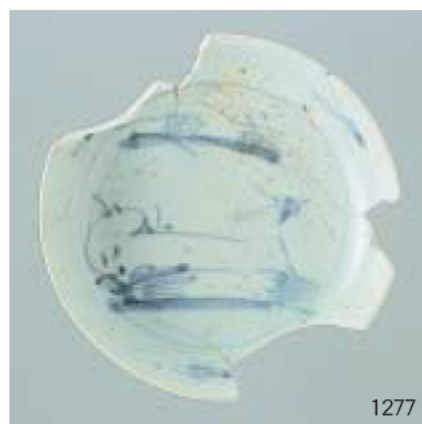


2-A~B区第1焼土層以下第2焼土層までの出土遺物 ②

図版98

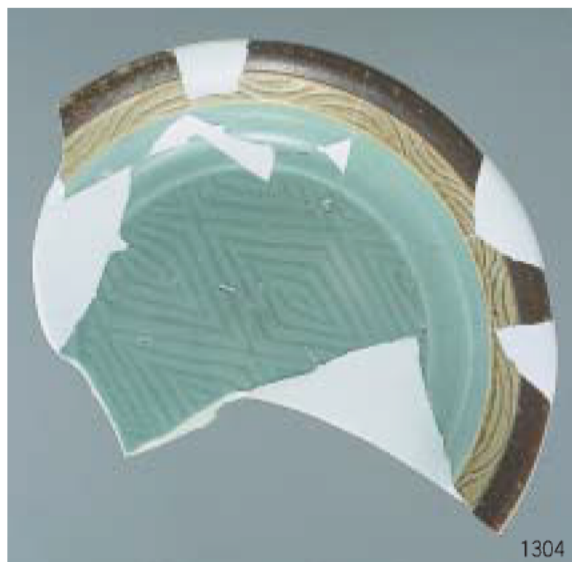


2-A~B区第1焼土層以下第2焼土層までの出土遺物 ③



2-A~B区第1焼土層以下第2焼土層までの出土遺物 ④

図版100





2-A~B区第1焼土層以下第2焼土層までの出土遺物 ⑥

図版102



2-A~B区第1焼土層以下第2焼土層までの出土遺物 ⑦



2-A~B区第1焼土層以下第2焼土層までの出土遺物 ⑧

図版104



2-A~B区第1焼土層以下第2焼土層までの出土遺物 ⑨

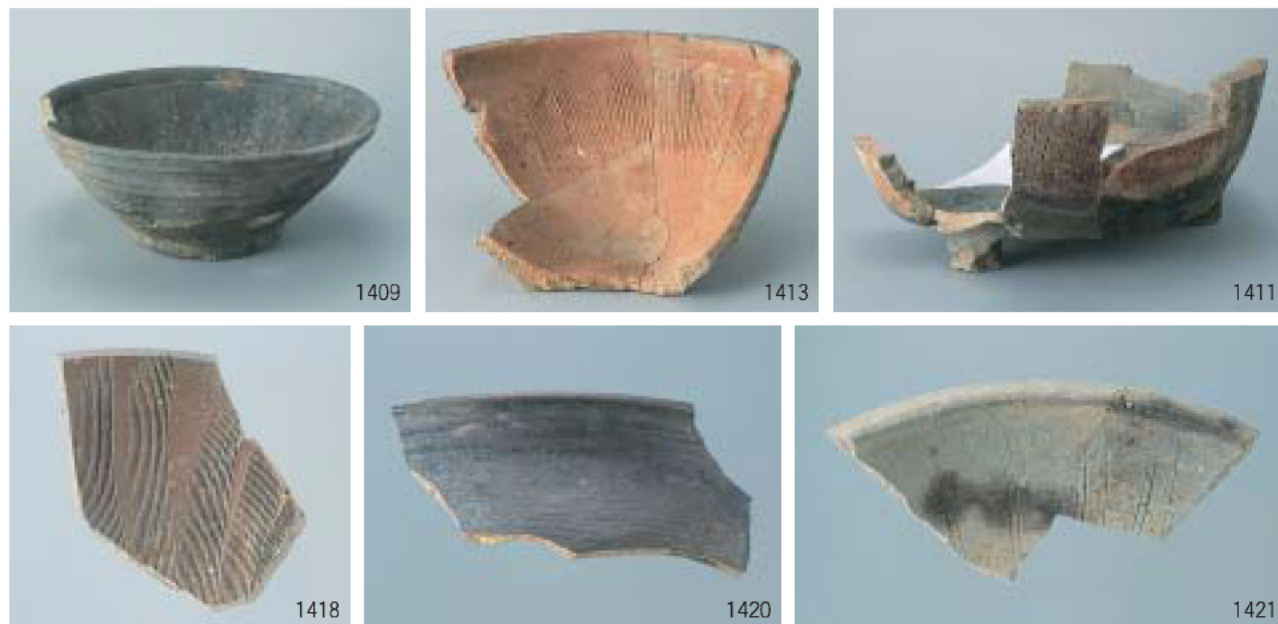


2-A~B区第1焼土層以下第2焼土層までの出土遺物 ⑩

図版106



2-A~B区第1焼土層以下第2焼土層までの出土遺物 ⑪



2-A～B区第1焼土層以下第2焼土層までの出土遺物 ⑫



3地区焼土層出土遺物 ①

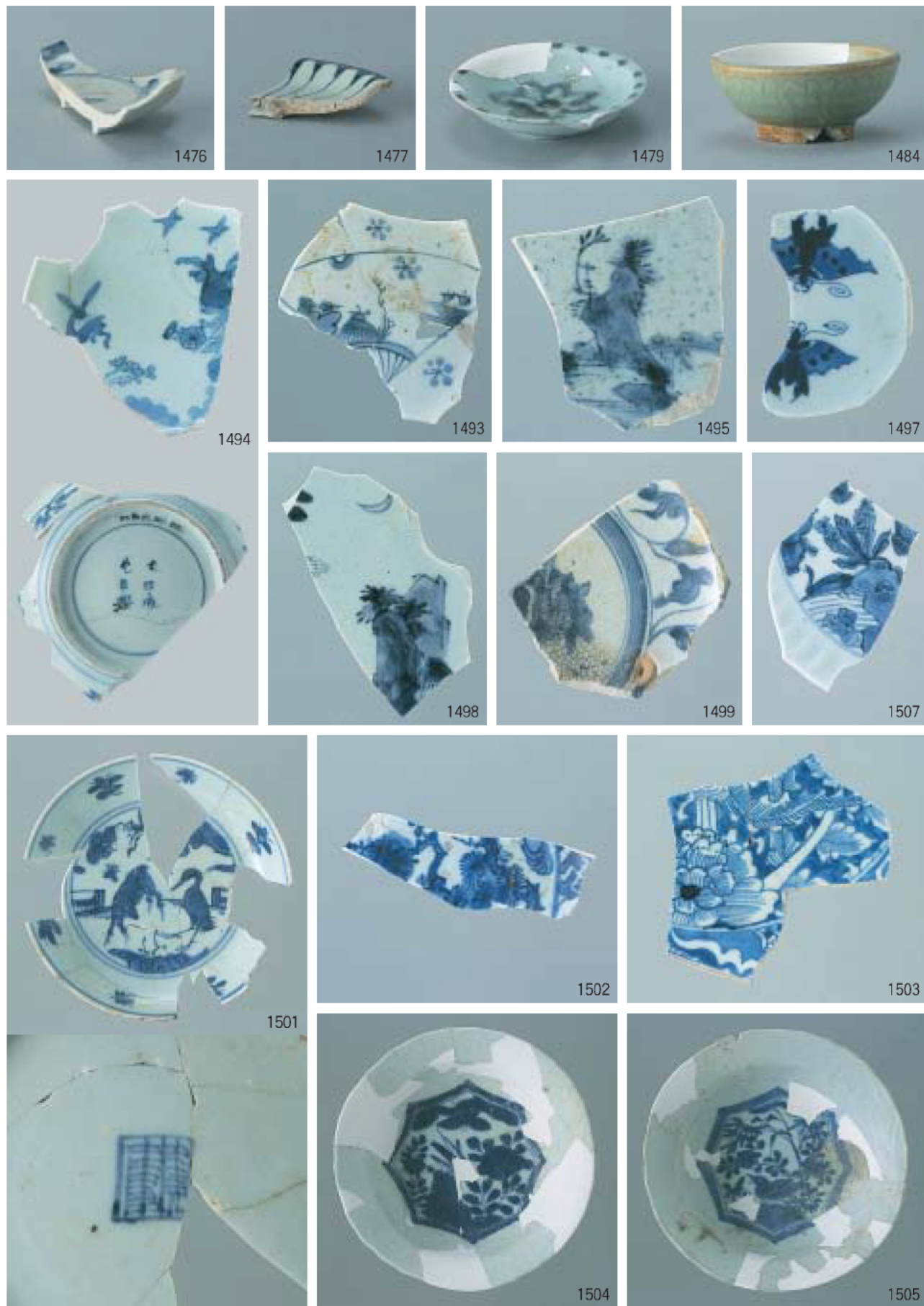
图版108





3地区烧土层出土遗物 ③

图版110



3地区烧土层出土遗物 ④



图版112





图版114





图版116





1 地区その他の出土遺物 ①

図版118





1 地区その他の出土遺物 ③



3 地区その他の出土遺物 ①

図版120





3地区その他の出土遺物 ③



1地区瓦 ①

图版122



1 地区瓦 ②



2 地区瓦 ①



1716



1717



1718

2 地区瓦 ②



1719



1720



1721



1722



1723



1724



1725



1726

3 地区瓦

図版124



1727



1728



1729



1731



1732



1733



1734



1730

1737



1735



1738



1739



1744



1742



1743



1745



1736



1740



1741

图版126

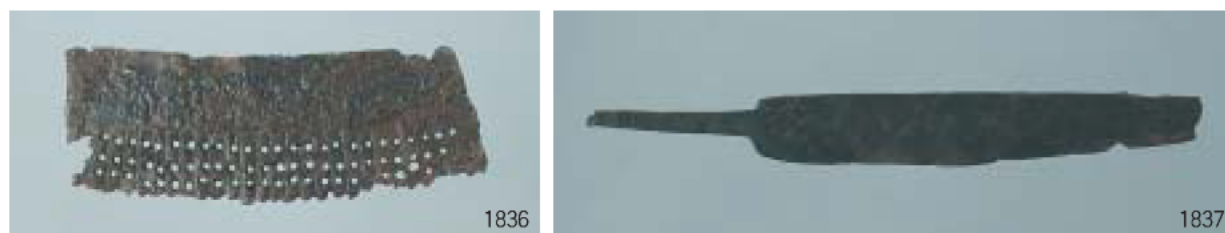




図版128



1～3地区金属製品 ③



1 ~ 3 地区金属製品 ④

図版130



1 ~ 3 地区豆板銀



1～3地区骨角・ガラス製品

報 告 書 抄 録

ふりがな	はぎじょうせき (そとほりちく) さん
書名	萩城跡 (外堀地区) III
副書名	
巻次	
シリーズ名	山口県埋蔵文化財センター調査報告
シリーズ番号	第52集
編著者名	井川隆司 籠山幸雄 河崎浩司 竹内 靖 山本寛子
編集機関	財団法人山口県ひとづくり財団 山口県埋蔵文化財センター
所在地	〒753-0073 山口県山口市春日町3番22号 TEL083-923-1060
発行年月日	西暦2006年3月27日(平成18年3月27日)

所収遺跡名	ふりがな 所在地	コ ー ド		北 緯 ° ' "	東 経 ° ' "	調 査 期 間	調査面積 m ²	調査原因
		市町村	遺跡番号					
はぎじょうせき 萩城跡 そとほりちく (外堀地区)	はぎし 萩市 みなみかたかわまち 南片河町	35204		34°24'25"	131°23'38"	19990507	3,500	道路建設
				}	}	20000215		
				34°24'32"	131°23'40"	20040510		
				}	}	20050309		

所収遺跡名	種 別	主な時代	主 な 遺 構	主 な 遺 物	特 記 事 項
萩城跡 (外堀地区)	城下町 町屋	江 戸	町屋敷地跡 礎石立ち建物 石垣・石列 建物基礎 井戸 土坑 埋甕・埋鉢 かまど 胞衣埋納遺構 排水溝 石囲い遺構・瓦囲い遺構 埋葬遺構 不明遺構	近世国産陶磁器 輸入陶磁器 土器(弥生土器・土師器・瓦質土器) 土製品 木製品 金属製品 石製品 銭貨 豆板銀 ガラス製品 骨角製品 人骨 自然遺物	萩城外堀を埋めて形成された町屋跡の調査

山口県埋蔵文化財センター調査報告 第52集

萩城跡（外堀地区）Ⅲ

2006年3月

編集・発行 財団法人山口県ひとつくり財団
山口県埋蔵文化財センター
〒753-0073 山口市春日町3番22号
印刷 泉菊印刷株式会社