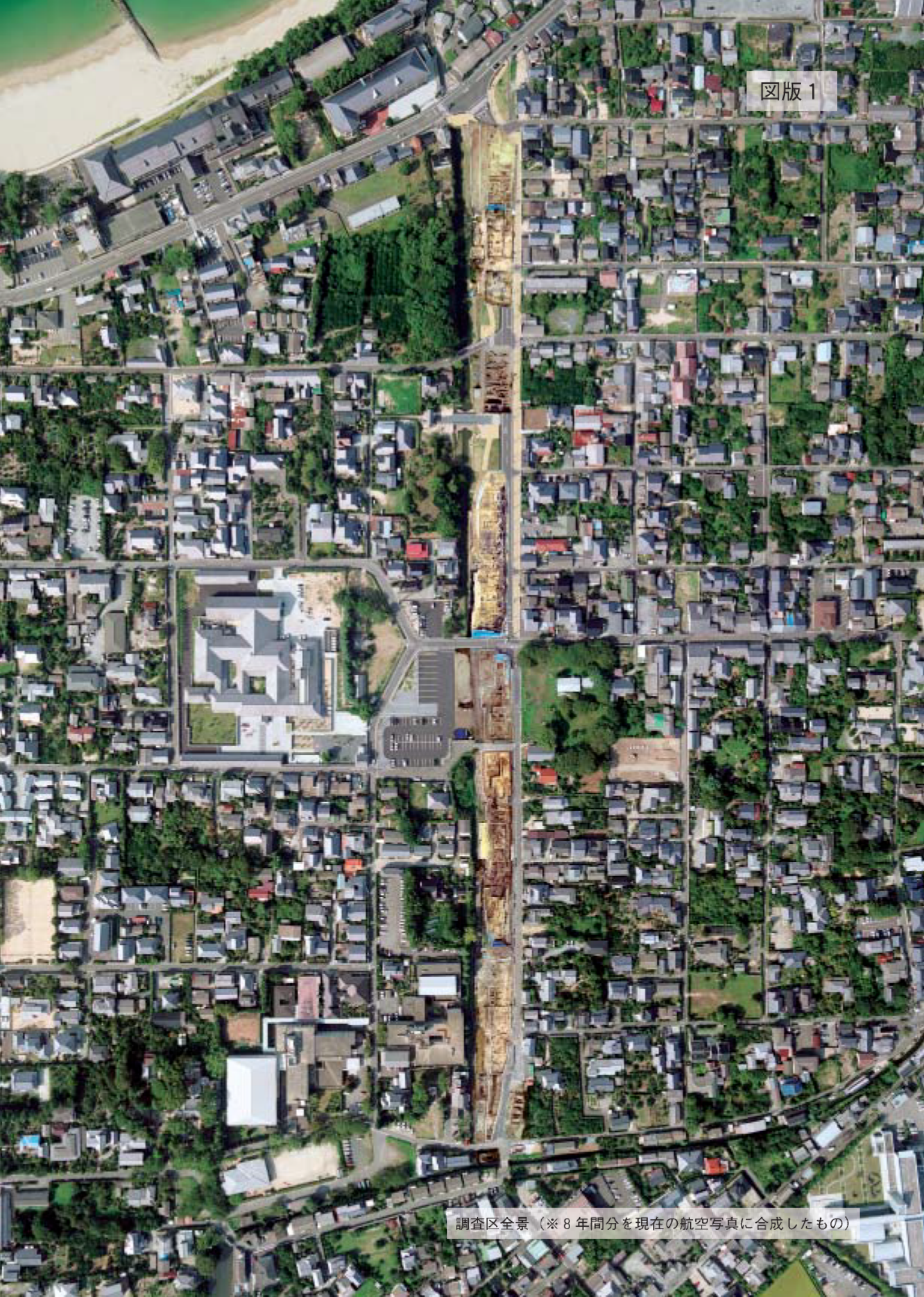


版 圖



調査区全景（※ 8 年間分を現在の航空写真に合成したもの）



5-1 中区全景
および周辺（南から）



5-1 中区全景
（西から）



5-中-D~F区石垣3 および裏込め (北西から)



5-中-C~F区2面 (南から)



5-中-C区2面（西から）



5-中-D区2面（南西から）



5-中-E区2面(南西から)



5-中-F区2面(南西から)



5-中-A区石垣1・29・93 (南西から)



5-中-A~B区3面 (西から)



5-中-H区4面（北西から）



5-中-E区地山砂層傾斜状況（北西から）



5-中-F区 ST118人骨出土状況（南から）



5-中-C区弥生土器出土状況（北から）



5-中-B区石垣2 (南から)



5-中-A区石垣93基底部 (西から)



5-中-B区石垣63 (南西から)



5-中-B区石垣84 (西から)



5-中-H区石垣116 (西から)



5-中-H区石垣116 (北西から)



5-中-F区石列13・120 (北西から)



5-中-F区石垣3以東土層断面 (北から)



5—中—E区 SE11 (西から)



5—中—F区 SE17 (西から)



5—中—F区 SE17周辺 (西から)



5—中—E区かまど40 (西から)



5—中—F区かまど31 (西から)



5—中—E区胞衣埋納遺構19 (北から)



5—中—E区胞衣埋納遺構19・埋葬26 (西から)



5—中—E区胞衣埋納遺構34 (東から)



5-1-1-E区胞衣埋納遺構46（西から）



5-1-1-E区胞衣埋納遺構36（北から）



5-1-1-C区胞衣埋納遺構59（西から）



5-1-1-F区胞衣埋納遺構30（西から）



5-1-1-E区SK45（西から）



5-1-1-C区SK82（東から）



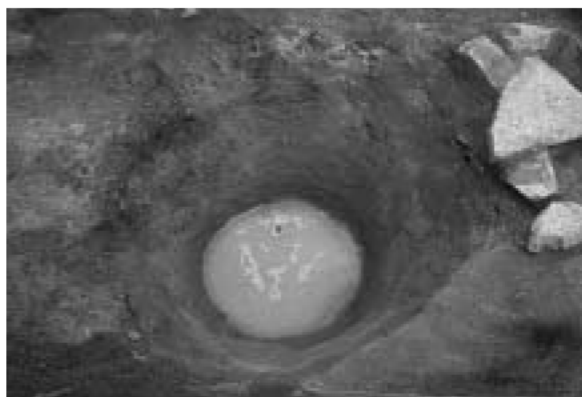
5-1-1-B区SK87・89（西から）



5-1-1-B区SK96（西から）



5-1-1-B区 SK97 (北から)



5-1-1-H区 SK100 (南から)



5-1-1-F区 SK104 (東から)



5-1-1-E区 SK86・集石101 (南西から)



5-1-1-C区埋甕4 (西から)



5-1-1-D区埋甕8 (西から)



5-1-1-D区埋甕9 (西から)



5-1-1-F区埋甕16 (西から)



5-中-F区埋甕12(左)・18(右) (西から)



5-中-E区埋甕26 (北から)



5-中-D区埋甕28 (西から)



5-中-E区埋甕35 (西から)



5-中-D区埋甕41 (西から)



5-中-C区埋甕44 (東から)



5-中-C区埋甕52 (南から)



5-中-G区埋甕60 (東から)



5—中—A区埋甕81（西から）



5—中—H区埋甕85内遺物出土状況（西から）



5—中—H区埋甕85（西から）



5—中—H区埋甕85・集石58（西から）



6・7地区全景
(北から)



6-A~G区



6-L~O区・6-南端区・7地区・7-南端区



6-A~B区 SB190 (西から)



6-A~B区3面(西から)



6-A~D区3面(南から)



6-C区1～2面（西から）



6-D区1～2面（西から）



6-E区 SB189 (西から)



6-E区 3面 (西から)



6-G区2面（西から）



6-G区3面（西から）



6-H区2面（西から）



6-I区2面（西から）



6-1区以北2面（南から）



6-1区3面（西から）



7 地区 1 面 (北から)



7 地区 2 面 (北から)



6-E区礎石87 (西から)



6-E区礎石88 (西から)



6-E区礎石89 (西から)



6-E区階段188 (西から)



6-E区石垣118 (東から)



6-G区礎石状遺構22 (南から)



6-G区墨書石 (北から)



(墨書拡大)



6-I区 SE55 (北から)



6-D区 SE97 (東から)



6-G区 SE124 (西から)



6-C区 SE156 (東から)



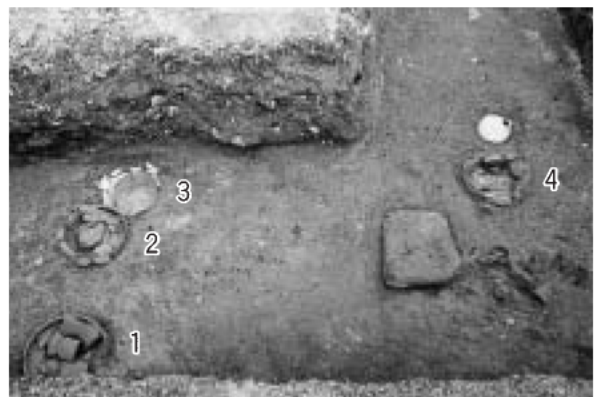
6-I区 SE165 (西から)



6-J区 かまど59 (西から)



6-E区 かまど144 (西から)



6-G区 袍衣埋納遺構1・2・3・4 (南から)



6-G区胞衣埋納遺構2 (西から)



6-G区胞衣埋納遺構5 (西から)



6-N区胞衣埋納遺構10 (南から)



6-N区胞衣埋納遺構12 (東から)



6-J区胞衣埋納遺構14 (北から)



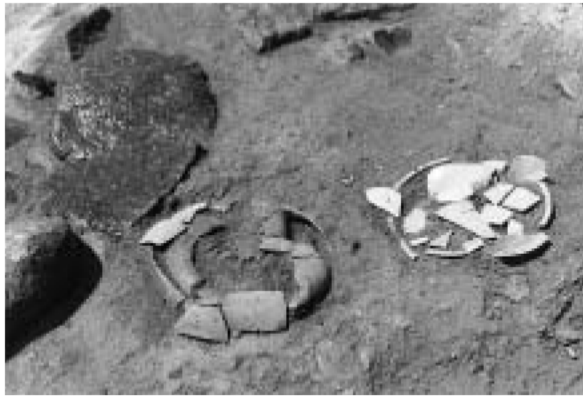
6-K区胞衣埋納遺構13 (北から)



6-C区胞衣埋納遺構16 (西から)



6-C区胞衣埋納遺構17 (西から)



6-G区胞衣埋納遺構8(右)・9(左)(東から)



6-D区胞衣埋納遺構37(北から)



6-J区胞衣埋納遺構60(東から)



6-G区胞衣埋納遺構67(東から)



6-F区胞衣埋納遺構84(北から)



6-L区埋鉢44(東から)



6-C区胞衣埋納遺構75(南から)



6-F区胞衣埋納遺構117(西から)



6-F区胞衣埋納遺構158 (東から)



6-G区胞衣埋納遺構187 (南から)



6-A区胞衣埋納遺構125 (南から)



6-B~C区 SK107 (南から)



6-B~C区 SK169(中)・170(右)・171(左) (東から)



6-C区 SK151 (北から)



6-D区 SK121 (西から)



6-F区 SK159(左)・160(右) (北から)



6-D区 SK127 (西から)



6-F区埋甕106 (北から)



6-I区埋甕6 (東から)



6-D区埋甕38 (北から)



6-D区埋甕39 (南から)



6-D区埋甕104 (南から)



6-E区埋甕81 (北から)



6-E区埋甕105 (西から)



6-E区埋甕157 (西から)



6-G区 SX78(下)・135(上) (南から)



6-G区 SX136(下)・137(上) (南から)



6-G区 SX77 (西から)



6-G区埋鉢15 (南から)



6-D区 SX103 (東から)



6-I区 SX138 (北から)



6-C区乳児人骨出土状況 (西から)



7地区埋甕149 (北から)



7地区かまど11 (北から)



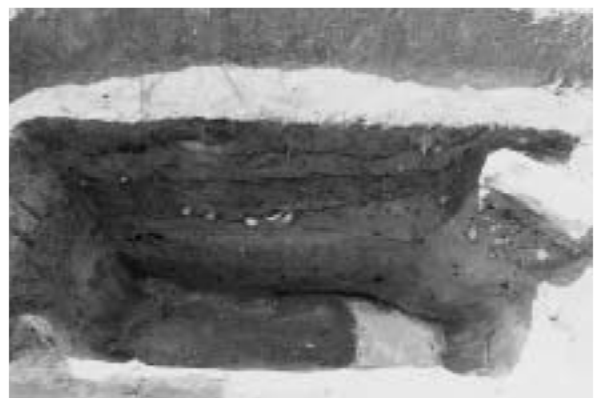
7地区 SK154 (南から)



7地区土層断面 (北から)



6-南端区石垣133 (南から)



7-南端区土層断面 (北から)

图版32





5—中区 SK45出土遗物 ②



5—中区 SK82出土遗物 ①

图版34





57



58



59



54



66



67



68



69



71



73



70



72



75



77



74



76



78



79



82

5—中区 SK82出土遺物 ③



83



85



86

5—中区 SK89出土遺物 ①

图版36



5—中区 SK89出土遺物 ②



5—中区 SK87出土遺物 ①



103



104



107



105



106



113



114



115



116



117



119



121



122



123



124



125



118



130

图版38





5—中区 SK87出土遺物 ④



5—中区 SK97出土遺物 ①

图版40



5—中区 SK97出土遺物 ②



5—中区 SK100出土遺物



187



189



190



188



191



202



205



192



193



196



197



198



199



203



204



207



206



212

图版42



5—中区 SK102出土遗物 ②



5—中区 SK104出土遗物



5—中区 SK86出土遗物



226



227

5-中区集石58出土遺物



228



229



230

5-中区かまど31出土遺物



249



250



251



245



246



247



252



253



248



254



255

5-中区埋甕85内出土遺物

図版44



5-中-E区建物整地層内出土遺物



5-中-E区建物整地層直下の出土遺物



5-中-A~H区焼土層直上の出土遺物



5-中-A~H区焼土層内出土遺物 ①

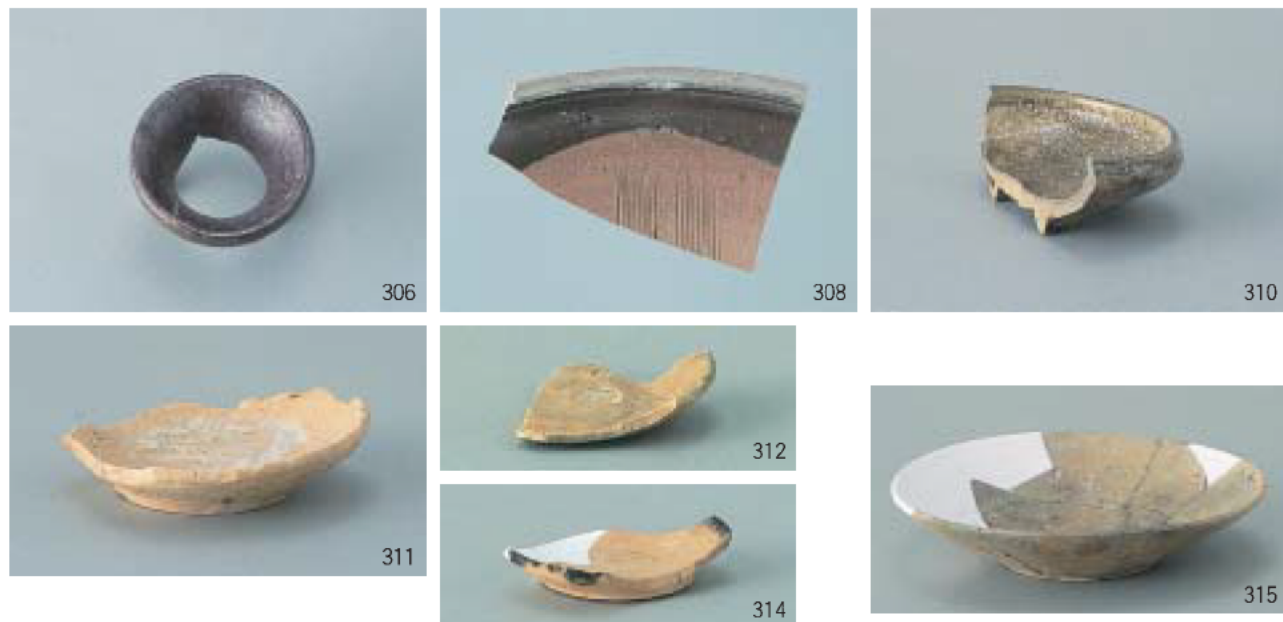


5-中-A~H区焼土層内出土遺物 ②



5-中-A~H区焼土層直下の出土遺物 ①

図版46



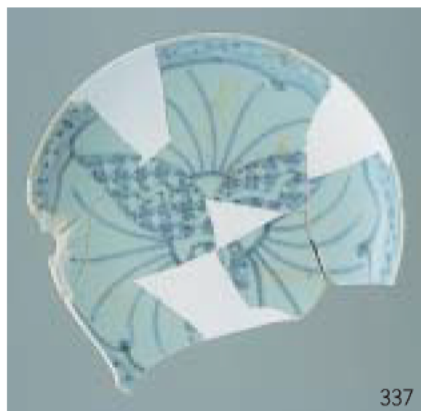
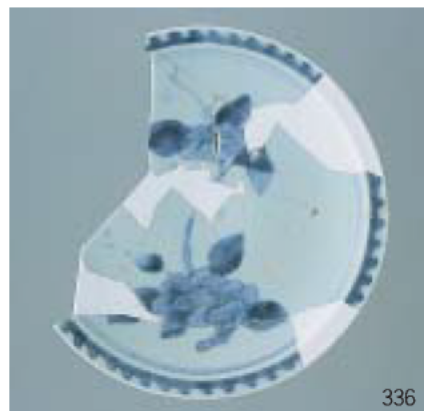
5-中-A~H区焼土層直下の出土遺物 ② 5-中区その他の出土遺物 ① (S T118)



5-中区その他の出土遺物 ② (弥生土器)



5-中区その他の出土遺物 ③



図版48





357



358



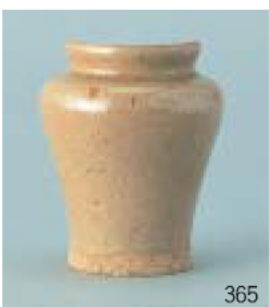
359



362



364



365



366



368



369



371



374



367



370



372



375



376



377



380

図版50



378



381



383



379



382



384



373



385



386



387



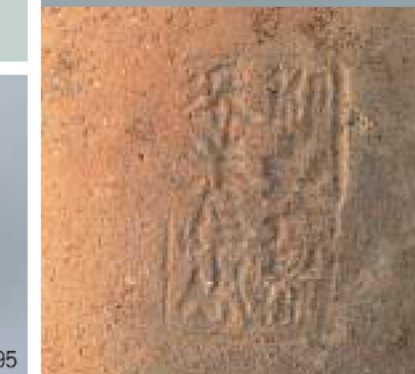
388



389



395



396



397



394



398



390



391



405



392



393



406



392



393



407



408



392



393



409



410



413



414



411



403



404



399



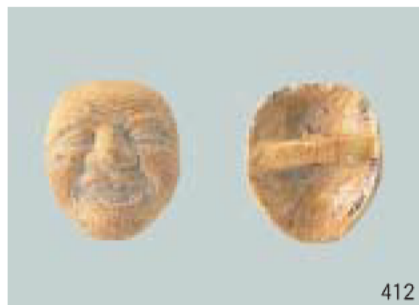
400



401



402



412

图版52

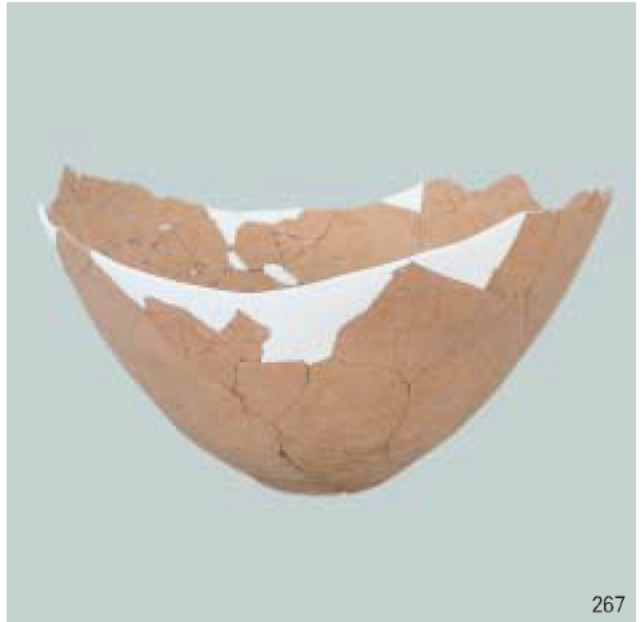


5—中区胞衣埋納容器



5—中区埋甕 ①







415



416



422



417



418



419



420



421



423



424

6地区 SE156出土遺物



426



425



427



428

6地区 SK170出土遺物

6地区 SK171出土遺物



431



432



435



434

6地区 SK169上層出土遺物 ①

図版56



6地区 SK169上層出土遺物 ②



6地区 SK169下層出土遺物



454

6地区 SK160出土遺物



455



456

6地区 SK159出土遺物



457



459



458



460



461



462



463



464



465



466

6地区 SK121出土遺物



467



468



471



473



474

6地区 SK107出土遺物 ①

图版58



6地区 SK107出土遺物 ②



6地区 SK151出土遺物 ①



489



490

6地区 SK151出土遺物 ②



494



495



496



497

6地区 SK166出土遺物



498



499



500



503



501



502



504



7地区 SK154出土遺物

6地区 SK127出土遺物



SX103(下)

509



SX103(中)

508



SX103(上)

507



SX136

505



SX137

506



SX143

514

6地区 SX 出土遺物 ①

图版60





6-E区礎石検出時出土遺物



6・7地区埋甕内出土遺物



6-E区SB189直上整地層出土遺物 ①

图版62



6-E区SB189直上整地层出土遗物 ②



6-E区 SB189直上整地層出土遺物 ③

图版64



6-E区 SB189直上整地層出土遺物 ④



6-E区 SB189直上整地层出土遗物 ⑤



6地区木器包含层出土遗物 ①

图版66





6 地区木器包含層出土遺物 ③



7 地区木器包含層出土遺物 ①

図版68



7地区木器包含層出土遺物 ②



7地区土層断面検出時出土遺物 ①



7 地区土層断面検出時出土遺物 ②



6-B~C区石垣47・48以西2面検出時出土遺物 ①

図版70





6-B~C区石垣47・48以西2面検出時出土遺物 ③



6・7地区その他の出土遺物 ① (中世以前)

図版72



6・7地区その他の出土遺物 ② (中世以前)



6・7地区その他の出土遺物 ③



図版74





図版76





869



870



876



878



879



877



880



881



882



883



885



886



884