

写真図版



1. 調査地より姫路城を望む



2. 姫路城北方より調査地を望む



1. 姫路市街地遠景（北東から）



2. 姫路駅周辺遠景（北から）



1. 姫路駅遠景（東から）



2. 姫路駅近景（西から）



1. 姫路駅近景（上から）平成20年撮影



2. 姫路駅近景（東から）平成21年撮影



1. 調査地周辺（南から）平成21年撮影



2. 調査地周辺（上から）平成21年撮影



1. 1区全景 (西から)



2. 1区SX01護岸石組み (西から)



3. 1区SX01護岸石組み (北から)



4. 1区SX01護岸石組み下胴木 (西から)



5. 1区SK06・SK07 (北から)



6. 2区北壁 (南から)



7. 2区北端第1面 (南から)



1. 第1面全景 (北から)



2. 第1面北部遺構群 (北から)



3. 第2面全景 (北から)



4. 調査区北端第2面 (南から)



5. 基礎間第2面 (北から)



1. 第3面全景（北から）



2. 調査区北部基礎間第3面（北から）



3. 第4面全景（北から）



4. 調査区南端第1面（西から）



5. 調査区南端第2面（西から）



6. 調査区南端第3面（西から）



7. 調査区南端第4面（西から）



1. 調査区北部第1面全景（東から）



2. 調査区北部北壁（南から）



1. SE01 (北から)



2. SE03 (南から)



3. SE04第4面 (北から)



4. SK01 (北から)



5. SF01・SF02 (北から)



6. SF03 (北から)



7. SK09 (北から)



8. 調査区北端第2面 (東から)



1. 調査区南部第1面全景（北から）



2. 調査区北部南端第2面（東から）



3. 調査区南部第2面（北から）



5. 調査区北部第3面（東から）



4. 調査区南部第3面（北から）



1. 調査区近景（北から）



2. 調査区全景（北から）



1. 1区・2区全景 (上から)



2. 2区全景 (南から)



3. 2区砂礫上面全景 (南から)



4. 1区全景 (東から)



5. 1区全景 (西から)



1. SE01 (南から)



2. SX13断面 (東から)



3. SX09 (西から)



4. SX09 (東から)



5. 下層SX01 (西から)



6. 下層SX01断割り (西から)



1. 第2面全景（北から）



2. 第3面全景（北から）



3. 第3面北部遺構（北から）



4. 調査区北部西壁（東から）



5. 2-SK46・2-SK48（北から）



6. 2-SK46・2-SK48（東から）



7. 4-S004（第4面 北から）



1. 調査区全景（西から）



1. 調査区オルソ



2. 調査区全景（東から）



1. 上層煉瓦遺構 (東から)



2. 上層煉瓦遺構 (南から)



3. 煉瓦遺構A上面 (西から)



4. 煉瓦遺構A細部 (北から)



5. 煉瓦遺構A側面 (西から)



1. 調査区北壁（南東から）



2. 調査区東壁（西から）



3. 調査区南壁（北東から）



4. SK03（東から）



5. SD6上面間知石（南から）



6. SK09（東から）



7. SK11（南から）



1. SE01遺物出土状況（北から）



2. SE01三彩小壺出土状況（南から）



3. SE01最下層遺物出土状況（北から）



4. SE01井側（東から）



5. SE01縦板残存状況（南から）



6. SE01井桁北東隅枘穴（南から）



7. SE01完掘（西から）



1. SE02上層遺物出土状況（東から）



4. SE02上層遺物出土状況細部（東から）



2. SE02完掘（西から）



5. SE02上層遺物出土状況細部（北から）



3. SE02断面（北から）



6. SE02上層遺物出土状況細部（東から）



7. SE02南東隅支柱木質（北西から）



1. SK52遺物出土状況（西から）



2. SK52遺物出土状況（東から）



3. SK52土層断面（南東から）



4. SK52遺物出土状況細部（西から）



5. SK52完掘（東から）



6. SK52遺物出土状況細部（西から）



1. SR01 B断面 (南西から)



2. SR01遺物出土状況 (北西から)



3. SR01下層SD01・SD02 (南から)



4. 下層SD01 A断面 (南から)



5. 下層SD02断面 (南から)



1. SR01、下層SD01・SD02・SD03完掘（南から）



2. 下層SD01遺物出土状況（北から）



3. SK90（西から）



1. SX01 (北から)



2. SX01断面 (西から)



3. SD03・SD04・SD05 (南から)



4. SD03・SD04・SD05 A断面 (南から)



5. SD06南壁 (北から)



6. SD06 (北から)



1. 調査区全景（北から）



2. 第1面全景（上から）



1. 第2面全景 (上から)



2. 第3面全景 (上から)



1. 調査区西部第1面全景 (南から)



2. 調査区西部第1面全景 (北から)



3. 調査区東部全景 (西から)



4. 調査区東部全景 (東から)



5. 調査区東部完掘 (北から)



1. SE01 (南から)



2. SE02 (西から)



3. SE03 (南から)



4. SE05 (東から)



5. SE06 (東から)



6. SE05断面 (南から)



7. SE03断面 (北から)



8. SE04断面 (南から)



1. SK36断面 (南から)



2. SK19断面 (南から)



3. SK14 (北から)



4. 調査区東部南壁 (北西から)



5. 調査区東部 (北から)



6. SK03石組み (南から)



7. SK06内石組み (西から)



8. 調査区東部北壁 (南西から)



1. SK24遺物出土状況（東から）



2. SK24遺物出土状況（北から）



3. SK30断面（南から）



4. SK30上面（西から）



5. SK30上面（東から）



6. SK30下層（西から）



1. SK52 (東から)



2. SK52東部遺物出土状況 (南から)



3. SK06遺物出土状況 (南から)



4. SP118 (北から)



5. SP172 (南から)



6. SP180 (南東から)



7. SP14 (南から)



1. 第2面全景 (北から)



2. 第2面全景 (南から)



3. 2-SK01 (東から)



4. 2-SK02 (北から)



5. 2-SK05 (北から)



1. 第3面全景（南から）



2. 第3面全景（北から）



3. 北壁（南から）



1. 第1面全景（南から）



2. 第1面全景（北から）



3. 第2面全景（南から）



4. 第2面全景（北から）



1. 2-SA01 (北西から)



2. 調査区東壁 (南西から)



3. 第3面全景 (南から)



4. 第3面全景 (北から)



1. 調査区全景（上から）



2. 調査区全景（北から）



3. 下水道部分先行（西から）



4. 全景（西から）



1. 調査区全景 (東から)



3. 調査区東壁 (南西から)



2. 調査区全景 (南から)



4. SK01断面 (南から)



5. SR01・下層SD01 (南から)



1. 調査区全景（西から）



2. 第1面全景（上から）



1. 第2面全景 (上から)



2. 第3面全景 (上から)



1. 第1面全景 (南から)



3. SE01 (東から)



2. 第1面全景 (北から)



5. SD02断面 (西から)



4. SD01・SD02 (東から)



6. SD02軒丸瓦 (1010) 出土状況



1. 調査区から姫路城を望む（南から）



3. 2-SP18（西から）



2. 第2面全景（南から）



4. 2-SP41（西から）



5. 2-SD02断面（西から）



6. 2-SD01断面（西から）



1. 2-SD01・2-SD02 (東から)



2. 2-SD01・2-SD02完掘 (東から)



3. 2-SD01遺物出土状況 (西から)



4. 2-SD02遺物出土状況 (西から)



1. 2-SD01東端遺物出土状況（西から）



2. 2-SD01東端遺物出土状況（北から）



4. 第3面全景（北から）



3. 2-SD02西端遺物出土状況（南から）



5. 調査区西壁（南東から）



1. 調査区全景（西から）



2. 第1面全景（南から）



3. 第1面全景（北から）



1. SD01・SD02 (西から)



2. SB01北端柱列根石 (西から)



3. SE01 (南から)



4. 第1面出土軒丸瓦 (上: 1267、下: 1268)



5. SK07 (東から)



6. SK19断面 (南東から)



1. 第2面全景 (南から)



2. 第2面全景 (北から)



3. 調査区東壁 (北西から)



1. 2-SD01・2-SD02 (西から)



2. 2-SD02断面 (東から)



4. 2-SD02遺物出土状況 (西から)



3. 2-SD01断面 (東から)



5. 2-SD02遺物出土状況 (東から)



1. 2-SX01 (南西から)



2. 2-SX01三彩小壺出土状況 (南から)



3. 2-SX01遺物出土状況 (西から)



4. 2-SX01遺物出土状況 (東から)



1. 2-SX01遺物出土状況（北から）



2. 2-SX01遺物出土状況（西から）



3. 2-SP15遺物出土状況（北から）



4. 第3面全景（南から）



5. 第3面全景（北から）



1. 調査区全景（西から）



2. 調査区オルソ



1. SK02断面 (東から)



2. SR01断面 (北東から)



3. SR01全景 (南西から)



4. SR01弥生土器出土状況 (西から)



5. 北壁断割り (南西から)



6. 北壁断割り (南西から)



1. 南東部全景（西から）



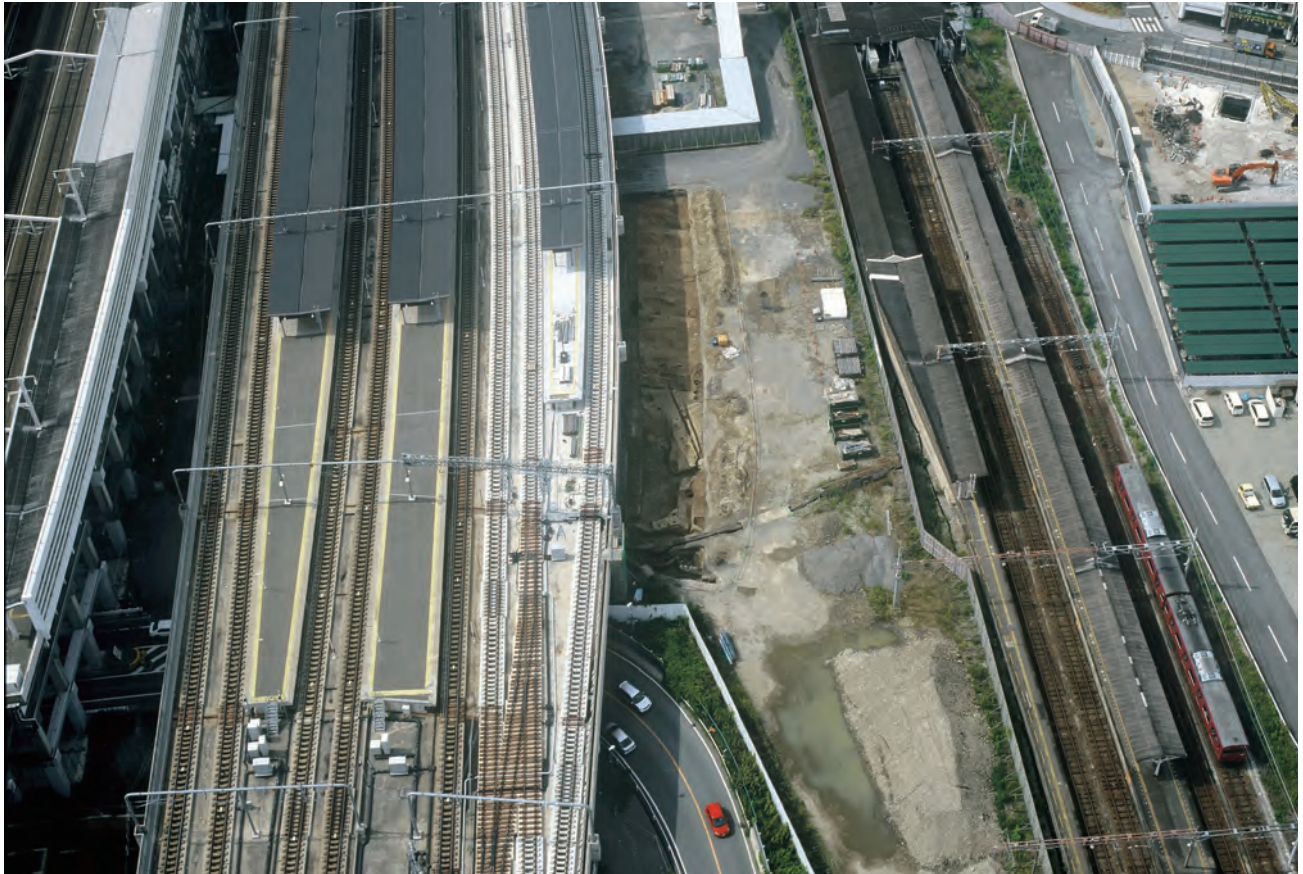
2. 北東部全景（西から）



3. 南東部全景（西から）



4. SR01北壁（南から）



1. 調査区全景（東から）



2. 調査区全景（上から）



1. 調査区全景（西から）



1. SE01 (南から)



2. SE01井側 (南から)



4. SE01遺物出土状況 (南から)



3. SE01機天板出土状況 (南から)



5. SE01遺物出土状況 (南から)



1. SE01遺物出土状況（南から）



2. SE01と同開珎出土状況（南から）



3. SE01萬年通宝出土状況（南から）



4. SE02（東から）



1. SE02断割り (東から)



2. SE02遺物出土状況 (東から)



3. SE02下部曲物検出状況 (東から)



4. SE02遺物出土状況 (東から)



5. SE02遺物出土状況 (東から)



1. SB01 (北から)



2. SB01-SP81 (西から)



3. SB01-SP80 (南から)



4. SP84 (南から)



5. SP99 (南から)



1. SK62炭化物・焼土層（西から）



2. SK62炭化物・焼土層（東から）



3. SK62断割り（西から）



4. SK62下層炭化物層（西から）



5. SK62下層炭化物層断割り（南から）



1. SK62完掘 (西から)



4. SK62・SK63 (北から)



2. SK63炭化物層 (西から)



5. SK62南遺構群 (北から)



3. SK63完掘 (西から)



6. SK63断面 (西から)



1. SK01・SK03断面 (南から)



2. SK24下層集石 (南から)



3. SK59周辺土坑群 (南から)



5. SX01全景 (東から)



4. SK75 (南から)



6. SX01護岸 (南東から)



1. 調査区全景（東から）



2. SK03断面（北から）



3. SE01上面検出状況（南から）



4. 全景（南から）



1. SE01断面 (南から)



4. SE01遺物出土状況 (南から)



2. SE01遺物出土状況 (上から)



5. SE01最下層 (1515) 出土状況 (南から)



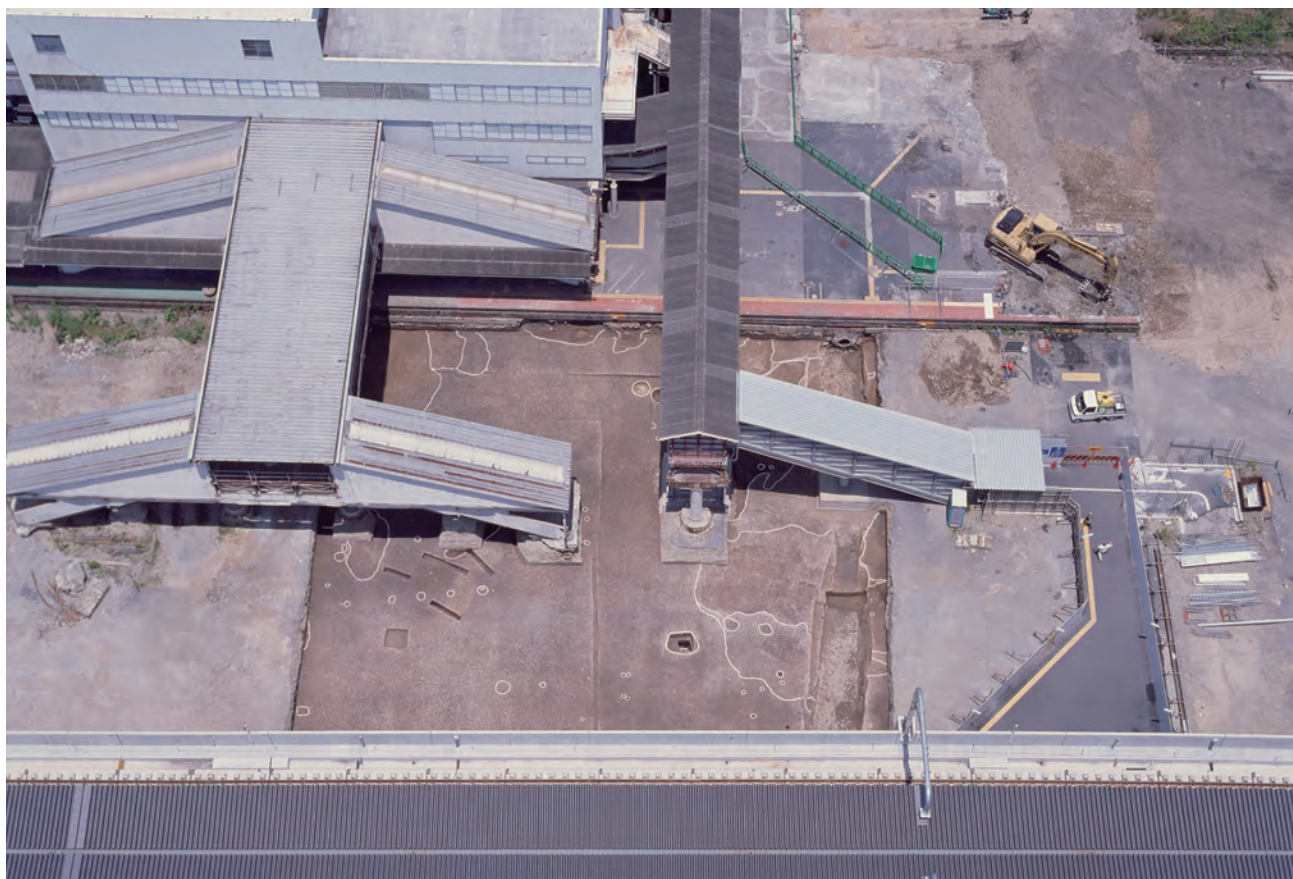
3. SE01遺物出土状況 (南から)



1. 調査区オルソ



1. 調査区東部全景（東から）



2. 調査区東部全景（南から）



1. 調査区東部全景（東から）



2. 調査区南東部全景（東から）



3. 調査区北東部全景（東から）



1. 調査区北東部全景（西から）



2. 調査区南東部全景（西から）



3. 調査区北壁（南東から）



4. 調査区東壁（西から）



1. SE01検出状況（南から）



2. SE01全景（南から）



3. SE01遺物出土状況（上から）



4. SE01遺物出土状況（上から）



5. SE01斎串出土状況



6. SE01斎串出土状況



1. SE01断割り (南から)



2. SE01井側外面 (南から)



3. SE01井側内 (南から)



4. SE01井側下段細部 (南から)



5. SE01井側下部状況 (南東から)



1. SD02 (西から)



2. SD02遺物出土状況 (北から)



3. SD02勾玉出土状況 (北から)



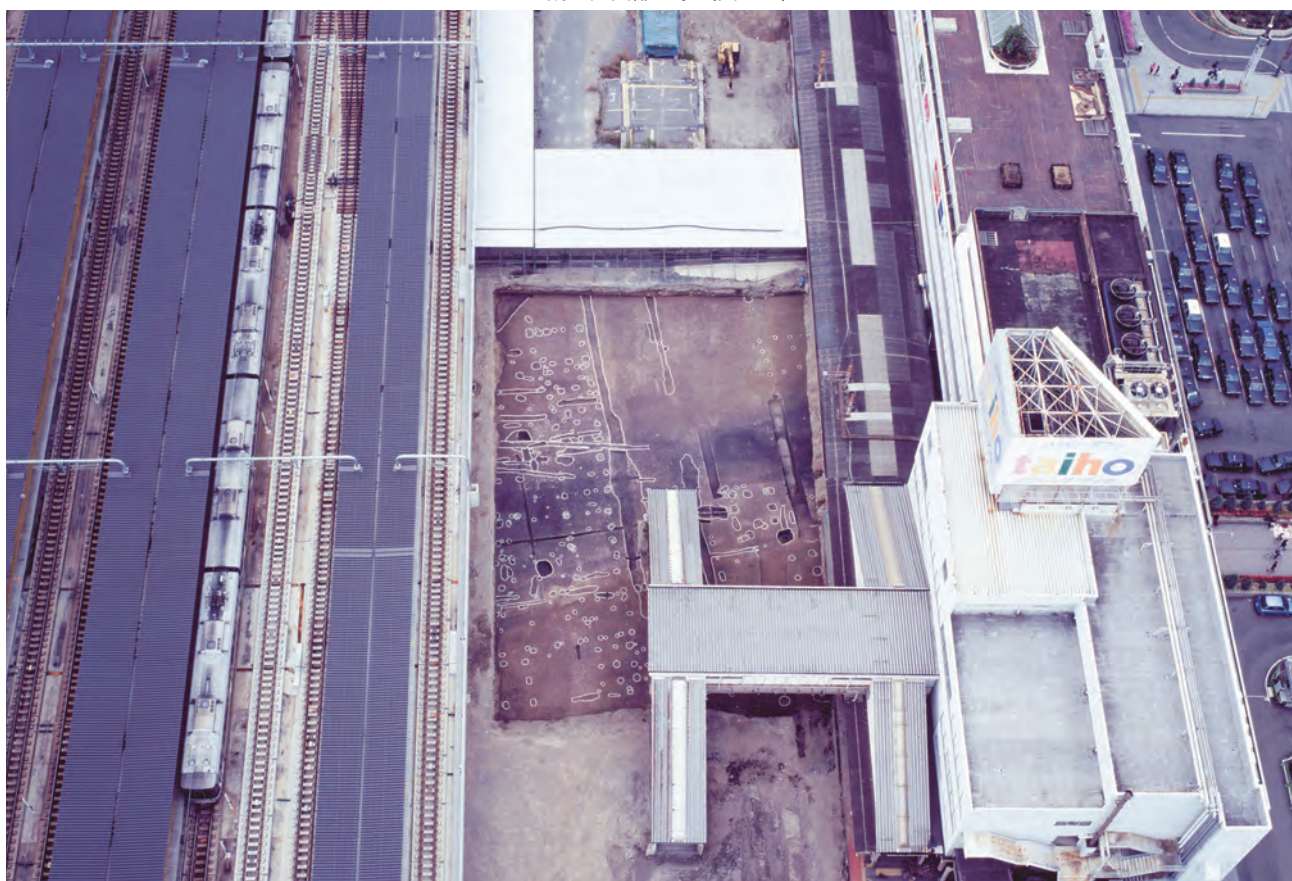
4. SK09 (西から)



5. SB01 (南から)



1. 調査区西部全景（西から）



2. 調査区西部全景（東から）



1. 調査区西部全景（西から）



2. 調査区西部（北から）



1. 調査区南西部全景（東から）



2. 調査区北西部全景（東から）



3. 建物群（西から）



1. SR01上部整地層 (北西から)



2. 整地層 B断面 (北西から)



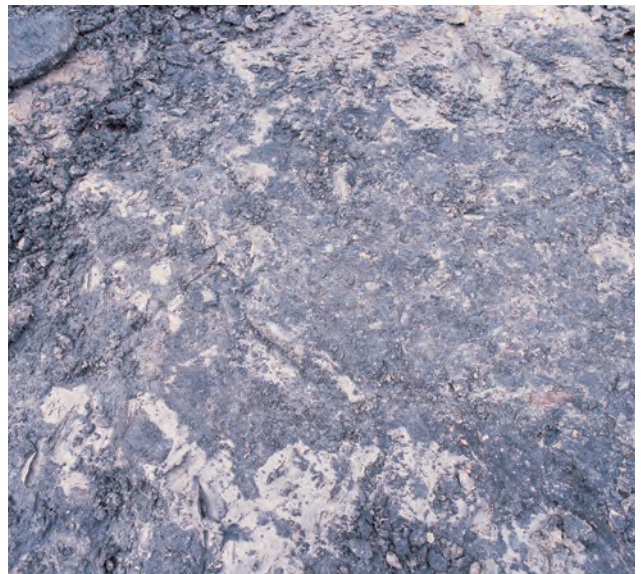
3. 整地層 C断面 (南西から)



4. 整地層下炭層検出状況 (南東から)



5. 整地層 C-0断面交差部 (南から)



6. 炭層3部分 (南から)



1. 整地層 A断面 (南西から)



2. 整地層内礫 (南から)



3. 整地層内礫 (西から)



4. 整地層 (SK177) 遺物出土状況 (北から)



5. 整地層 (SK177) 遺物出土状況 (北から)



6. 整地層 (SK177) 遺物出土状況 (北東から)



7. 整地層遺物2432出土状況 (南から)



1. 調査区北壁（南から）



2. SR01 A断面（南西から）



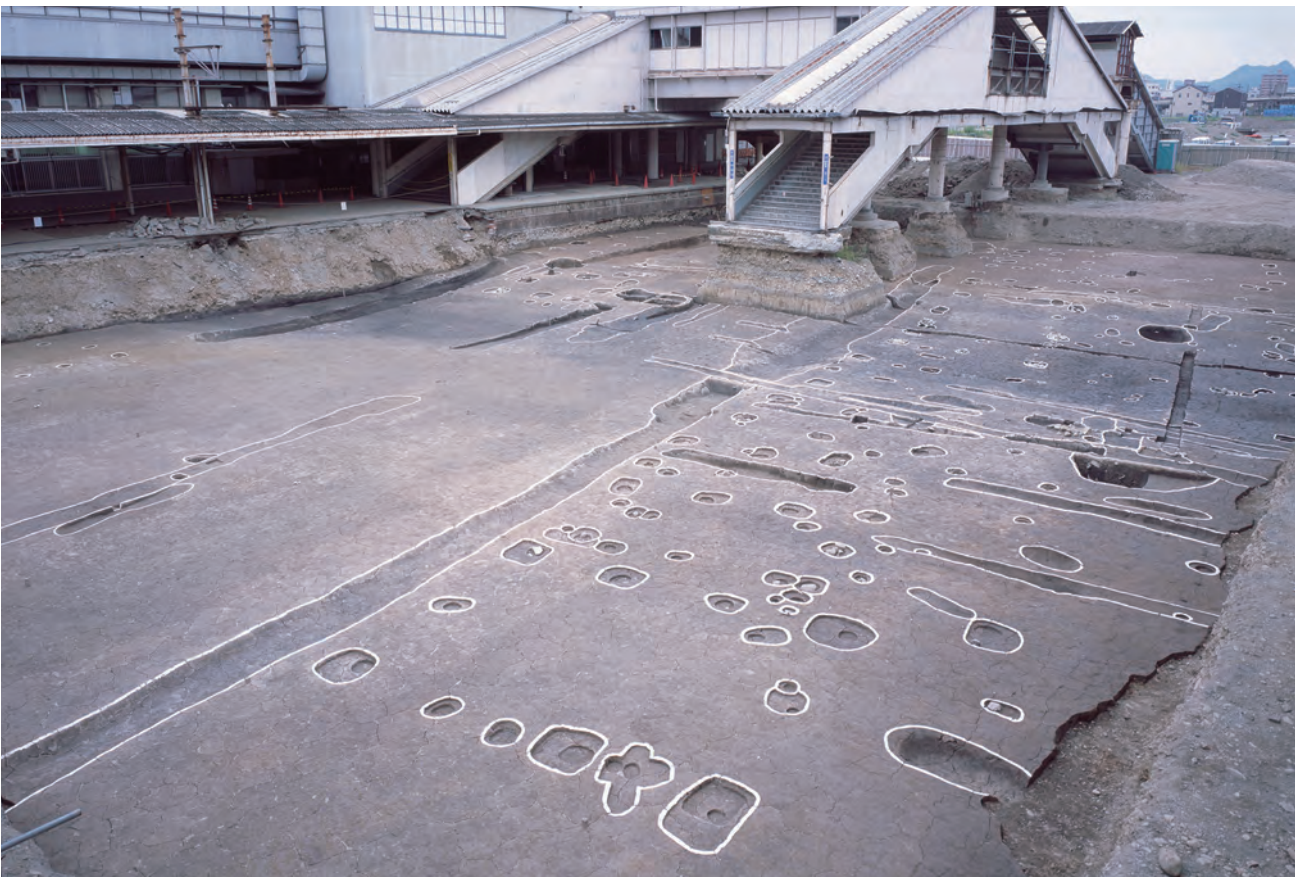
3. SR01 B断面（南西から）



1. 道路遺構（西から）



1. 道路遺構（西から）



2. 道路遺構と建物群（南西から）



1. SD02・SD03 (東から)



2. SD02底面 (東から)



3. SD03 (西から)



4. SD03 K断面 (東から)



5. SD03内木材出土状況 (北西から)



6. SD04 (西から)



1. 調査区西壁道路遺構断面（東から）



2. SD04 H断面（東から）



3. SD04 E断面（東から）



4. SD04 F断面（東から）



5. SD04遺物出土状況（北から）



6. SD04遺物出土状況（東から）



1. SB02 (南から)



2. SA01 (南から)



3. SB03 (北から)



4. SB06 (北から)



5. SB07 (北から)



6. SB09 (南から)



1. SB08 (西から)



2. SB08 (南から)



3. SB08完掘 (南から)



4. SB08-SP274 (南から)



5. SB08-SP280 (南から)



1. SB08-SP279 (南から)



4. SB08-SP282 (南から)



2. SB08-SP279 (西から)



5. SB08-SP282礎板 (南から)



3. SB08-SP279下部状況 (北東から)



6. SB08-SP279礎板 (南から)



1. SB04 (南から)



2. SB04・SB05 (東から)



1. SB04 (北から)



2. SB04-SP233・SP236 (南から)



3. SB04西端柱通り (南から)



1. SB04-SP230 (東から)



2. SB04-SP230 (南から)



3. SB04-SP230 (南から)



4. SB04-SP229 (南から)



5. SB04-SP267 (南から)



6. SB04-SP226 (南から)



7. SB07-SP88遺物 (1570) 出土状況 (南から)



1. SB05 (北から)



2. SB05東端柱通り (南から)



3. SB05-SP218礎板 (西から)



5. SB05-SP271礎板 (北から)



4. SB05-SP215礎板 (北から)



6. SB05-SP271礎板下 (南から)



1. SE02断面 (南から)



2. SE03断面 (西から)



3. SE03遺物出土状況 (北から)



4. SE03曲物 (北西から)



5. SE04断面 (南から)



6. SE04遺物出土状況 (南から)



7. SE04完掘 (南から)



1. SD06 (北から)



2. SD81遺物出土状況 (北から)



3. SD78 (北から)



4. SK77断面 (北東から)



5. SK77 (北から)



6. SK50 (北から)



7. SK50断面 (北から)



1. 調査区西壁 (南東から)



2. SK208 (北から)



3. SK76漆附着布出土状況 (南から)



4. SP297 (西から)



5. SP202 (南から)



6. SP333 (南から)



1. 調査区西部全景（東から）



2. 調査区東部全景（北東から）



3. 調査区オルソ



1. 調査区西部北側全景（南西から）



2. 調査区西部全景（北から）



3. 調査区西部北側全景（北から）



4. SK37・SK18・SK20 a断面（北西から）



5. SK38 b断面（南から）



1. 西部南全景 (南西から)



2. SK03・SK05 C断面 (西から)



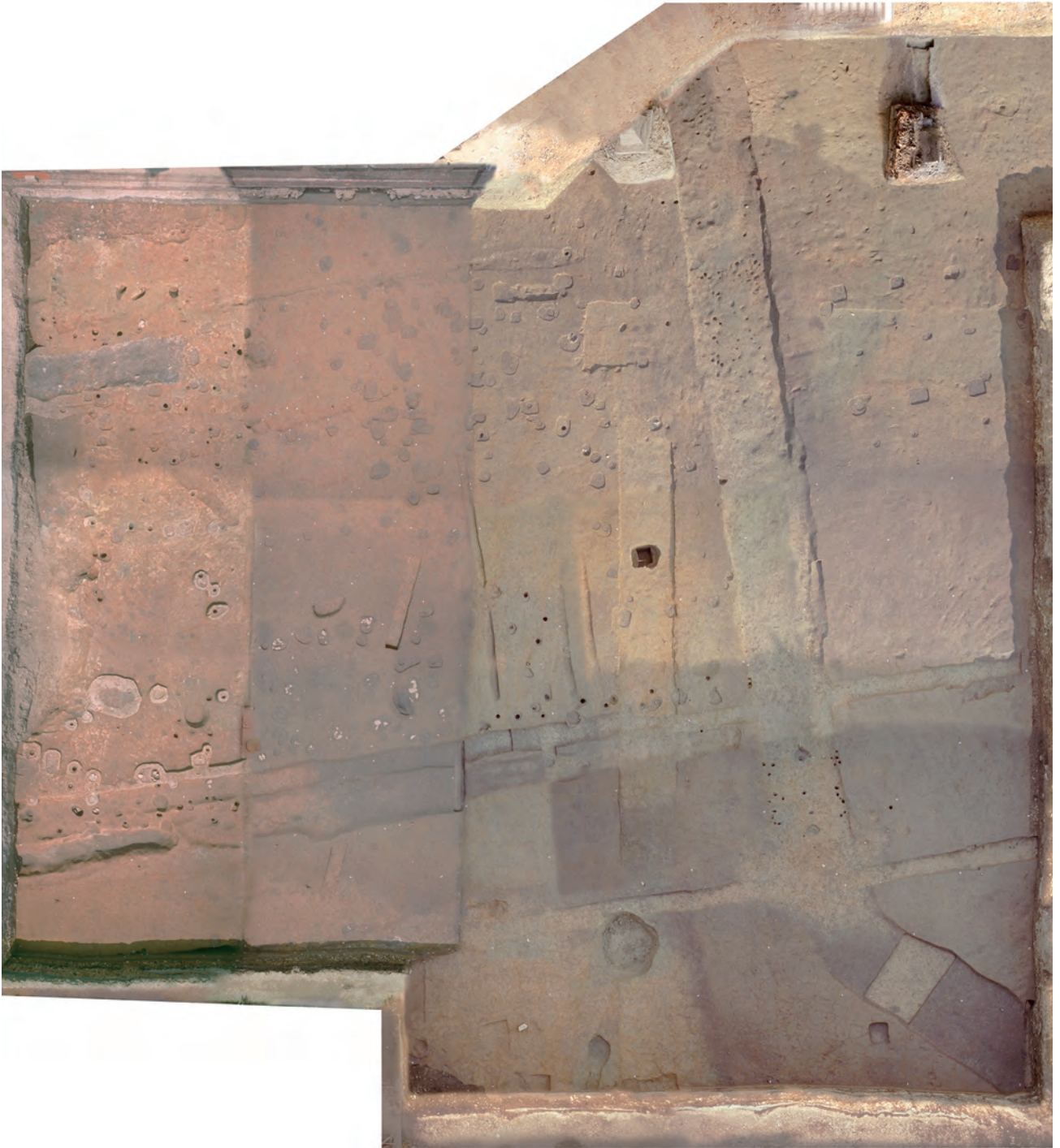
3. 東部全景 (北東から)



4. SK42 (南東から)



5. SK42下層 E-F断面 (南西から)



1. 調査区オルソ



1. 調査区東部全景（北東から）



2. 調査区東部全景（西から）



1. 調査区東部全景（北から）



1. 調査区東部全景（南から）



2. 調査区北壁（南から）



3. 調査区東壁（西から）



4. 調査区南部遺構群（東から）



1. SB14・SB15検出状況（東から）



2. SB14・SB15西半（西から）



3. SB16・SA01（西から）



4. SB17（西から）



5. SB19南半（北から）



6. SB17-SP67（東から）



1. SB19南半断割り (南西から)



2. SB17断割り (南東から)



3. SB15断割り (南西から)



4. SB17-SP64 (南から)



5. SB17-SP62 SB15-BP30切り合い (西から)



6. SB16-SP71 (南から)



1. SD05東壁 (西から)



2. SD05 D断面 (東から)



3. SD05 E断面 (東から)



4. SD01 (西から)



5. SD03 (北から)



6. 包含層遺物出土状況 (北東から)



1. SK01上層遺物出土状況（東から）



2. SK01下層炭化物検出状況（東から）



3. SK45炭化物検出状況（上から）



4. SP19遺物出土状況（北から）



5. SD02断面（南から）



6. SK07遺物出土状況（上から）



7. SK07断面（西から）



1. 調査区西部全景（西から）



2. 調査区西部全景（北東から）



1. 調査区西部全景（南から）



1. 調査区西部全景 (北から)



2. SB18 (北から)



1. 調査区南部遺構群 (東から)



2. SD05 (東から)



3. SR01断面 (南東から)



4. SR02断面 (南から)



1. SD05 (東から)



2. 調査区南部西壁 (東から)



3. SD05 C断面 (東から)



4. SD05西壁 A断面 (東から)



5. SD05-3遺物出土状況 (西から)



6. SD05-3遺物出土状況 (西から)



1. SK10炭化物検出状況（西から）



2. SK10完掘（東から）



3. SK10断面（南西から）



4. SD05内SK01（南から）



5. SP239断面（南から）



6. SD05内SK01 B断面（南から）



1. 調査区北壁（南から）



2. SK11 A断面（南から）



3. SK11炭化物検出状況（西から）



4. SK11完掘（南東から）

東部地区



1. 調査区全景 (西から)



2. 調査区オルソ



1. SD01・SX02・SX03検出状況（南西から）



2. SX02・SX03北壁（南東から）



3. SX03遺物出土状況（南から）



4. SX03北壁（南から）



5. SX03墨書土器（2620）出土状況（北から）



1. SE01 (南から)



2. SE01遺物出土状況 (東から)



3. SE01断割り (南から)



4. SE01最下層遺物出土状況 (南から)



5. 調査区東部土取り痕 (南東から)



1. 3区全景（北東から）



2. 2区全景（西から）



1. 調査区全景（東から）



2. 調査区全景（東から）



1. SB11・SB12 (東から)



2. SB14・SB15・SA01 (西から)



1. SB13・SE01 (西から)



2. SB13・SB14・SB15 (北から)



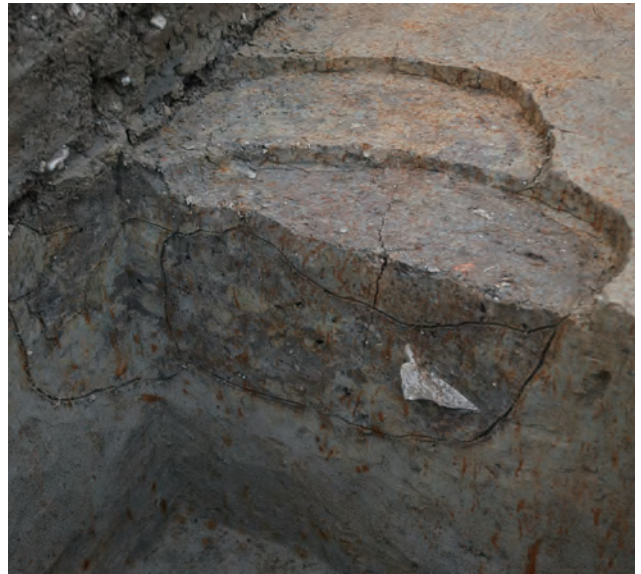
1. SB13-SP60 (東から)



2. SB14-SP32 (南から)



3. SB14-SP33 (南から)



4. SB15-SP37 SB14-SP33切り合い (南から)



5. SE01完掘 (南から)



6. SE01断割り (南から)



1. 調査区北壁 (南から)



2. 調査区南壁 (北西から)



1. 道路遺構（東から）



1. 道路遺構（西から）



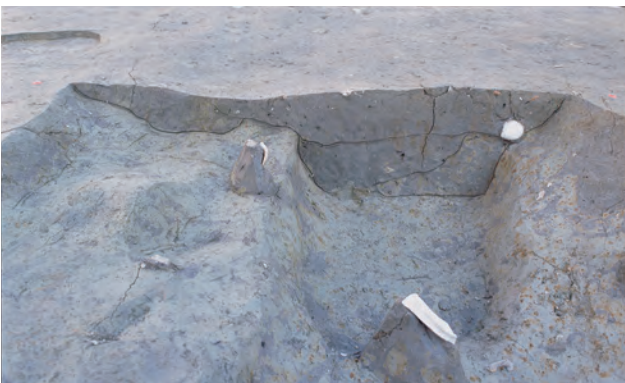
2. SD02内橋脚（東から）



1. SD02内橋脚上層埋土 (東から)



2. 道路遺構断割り (東から)



3. SD05 G断面 (東から)



4. SD05 H断面 (西から)



5. SD05 I断面 (西から)



6. SD04桁 (2704) 出土状況 (東から)



1. 橋脚 (西から)



2. 橋脚 (北から)



3. 橋脚断割り (南東から)



4. 橋脚 (2955)・杭1 (東から)



5. 橋脚 (2956)・杭3 (東から)



1. SD02 (南から)



1. SD02完掘 (北から)



2. SD02南部 (北西から)



3. SD02滞水状況 (北から)



4. SD02 B断面 (南から)



5. SD02 D断面 (南から)



1. SD02遺物出土状況（南から）



2. SD02遺物出土状況（北から）



3. SD02遺物出土状況部分（南から）



4. SD02遺物出土状況部分（北から）



1. SD02遺物出土状況部分（南から）



2. SD02遺物出土状況部分（南から）



3. SD02遺物出土状況部分（南から）



4. SD02漆付着石材（2913）出土状況（南から）



5. SD02遺物出土状況部分（南東から）



1. 調査区西部全景（西から）



2. 調査区東部全景（東から）



3. 調査区オルソ



1. 調査区西部 (西から)



2. SK02 (南から)



3. SB19北半 (南から)



4. SB20 (西から)



5. SB20 (南から)



6. SB20-SP23 (南から)



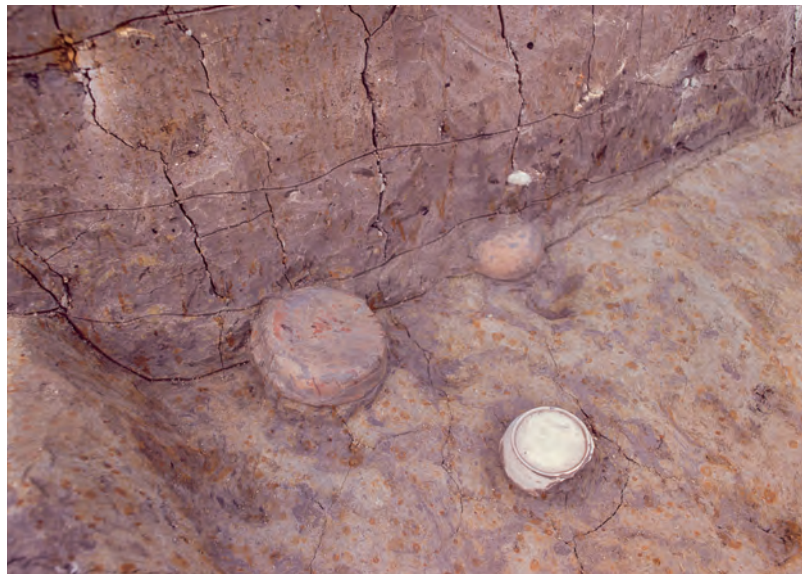
1. SD02 (東から)



2. SD02北壁 (南から)



3. SD02遺物出土状況 (南西から)



4. SD02北西隅遺物出土状況 (南西から)



1. 調査区全景（東から）



2. 調査区全景（西から）



3. 調査区全景（北東から）



1. 調査区オルソ



2. SD04 (西から)



3. SD04 (東から)



4. SD04 B断面 (東から)



5. SD04 A断面 (東から)



1. SD04遺物出土状況（東から）



2. SD04遺物出土状況（西から）



3. SD04遺物出土状況（南から）



4. SD04遺物出土状況詳細（南東から）



5. SD04以南遺構群（北から）



6. SP11遺物出土状況（北東から）



三彩小壺

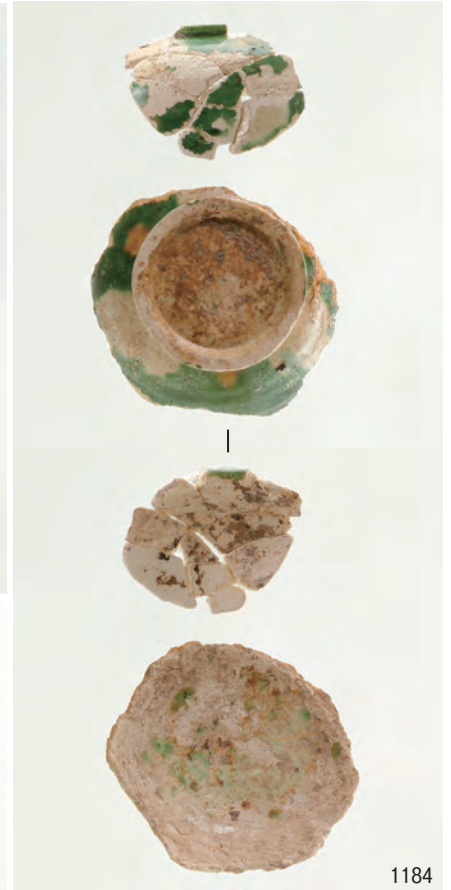


461



1934

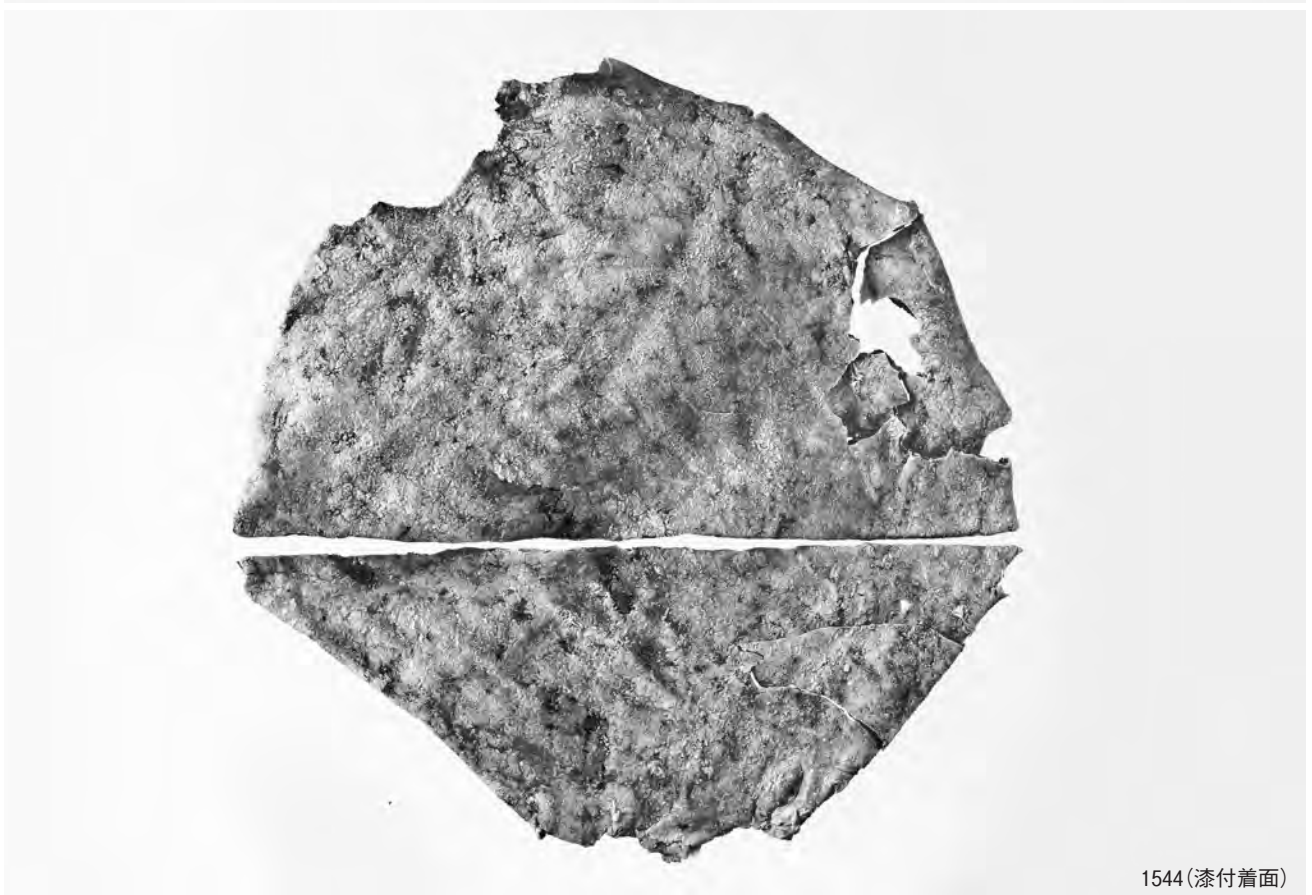
2135



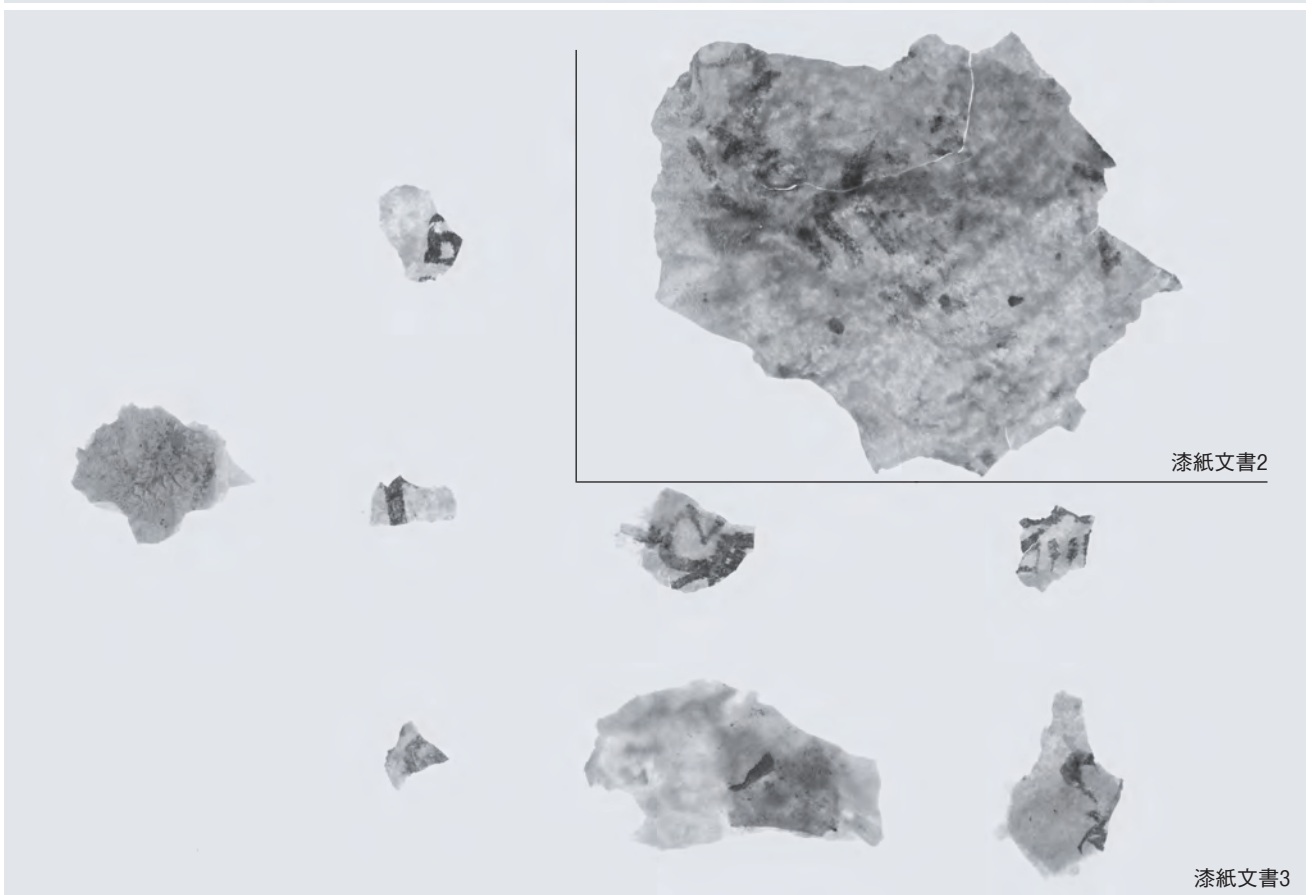
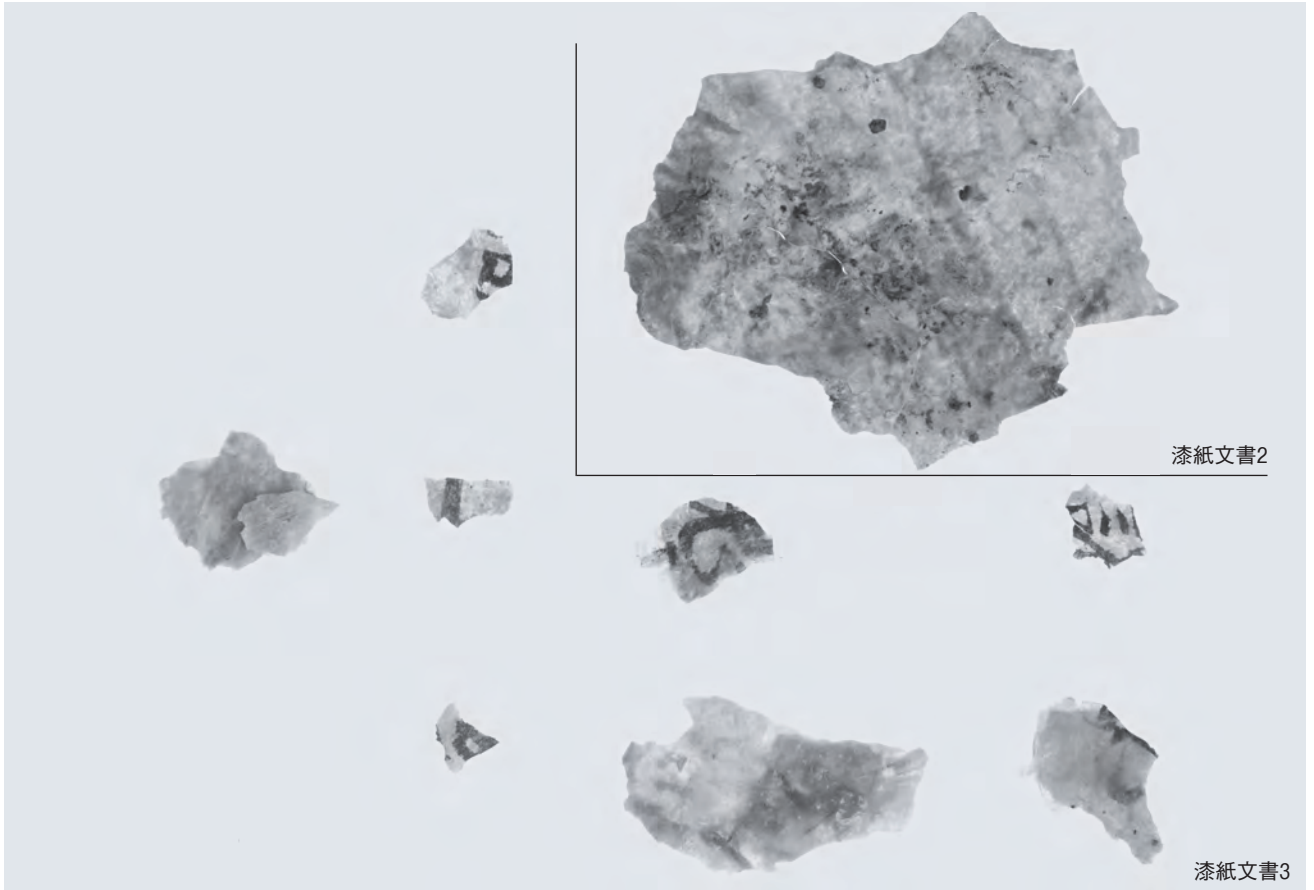
1184



1544 (オモテ面)



1544 (漆付着面)





漆付着土器



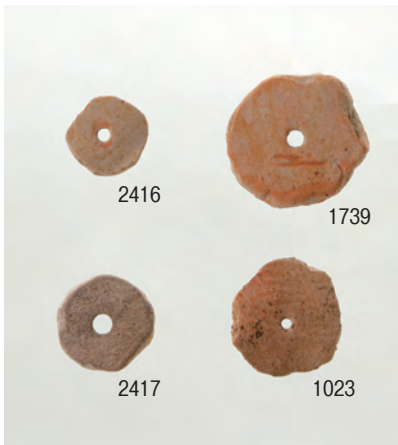
移動式竈



写-漆付着布



鞆羽口





2395



2394



2393



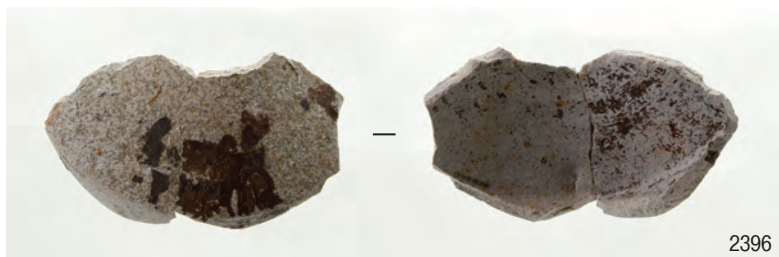
2411



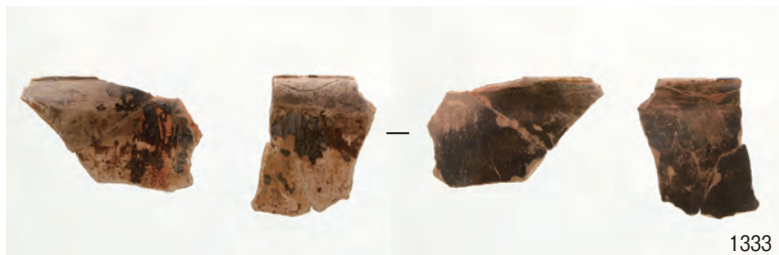
2358



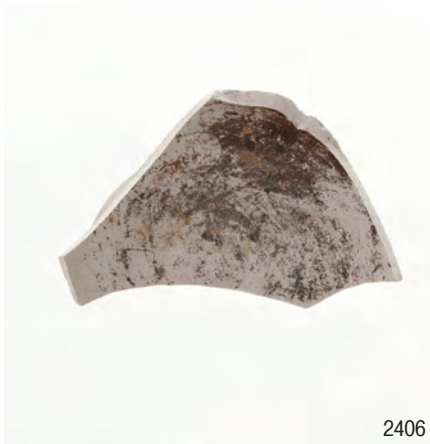
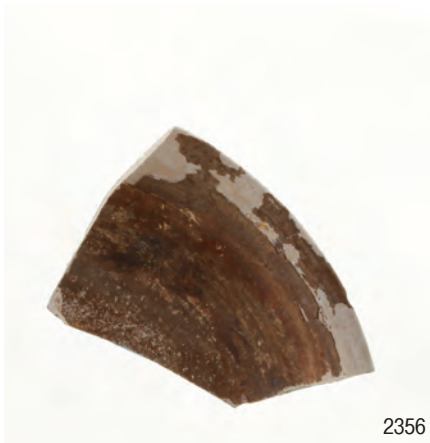
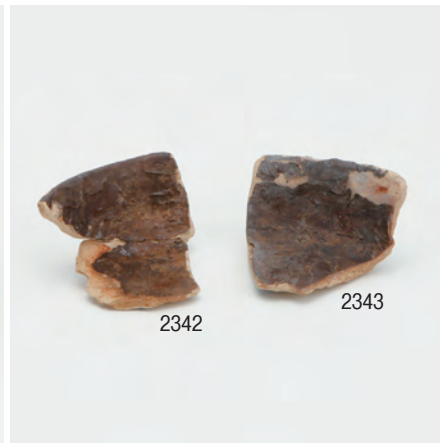
2410



2396



1333









|

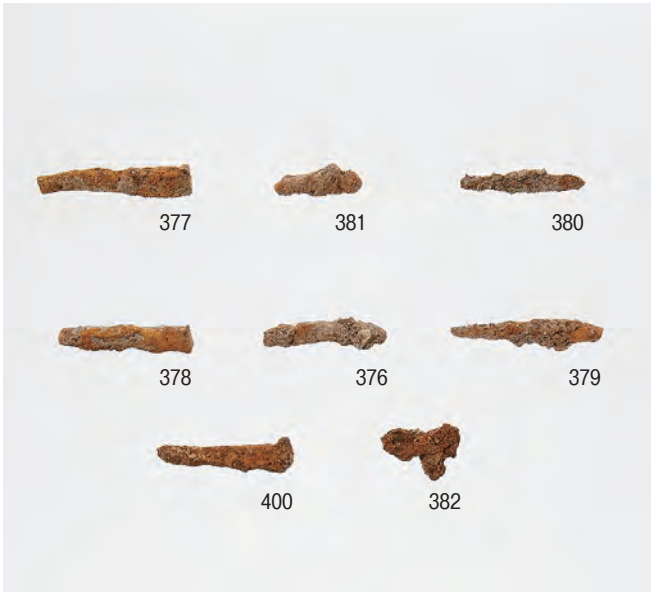














4次SE01



462



463



|



466



472



|



439



440



471





4次SE02



496



502



498



507



505



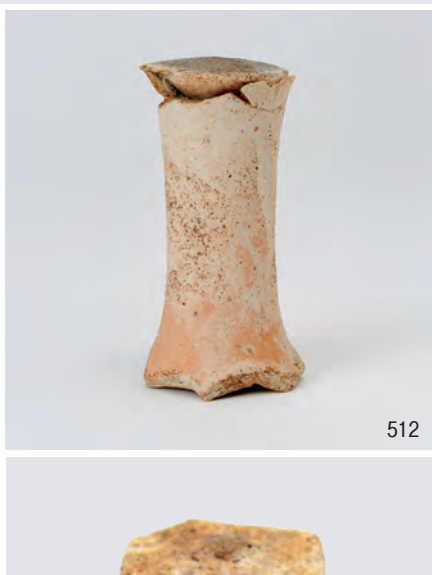
506



515



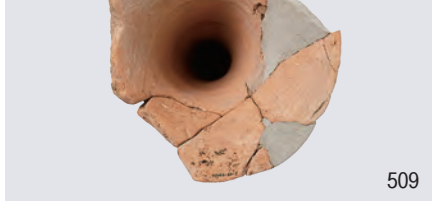
509



512



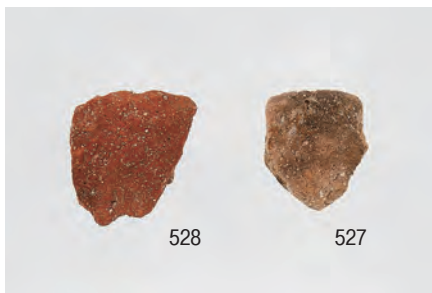
517



509



533



528

527



535



4次SK52



542



550



537



549



553



555



557



560



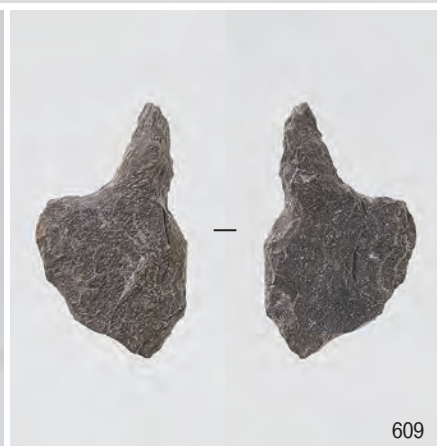
562



594



622



609



602



600

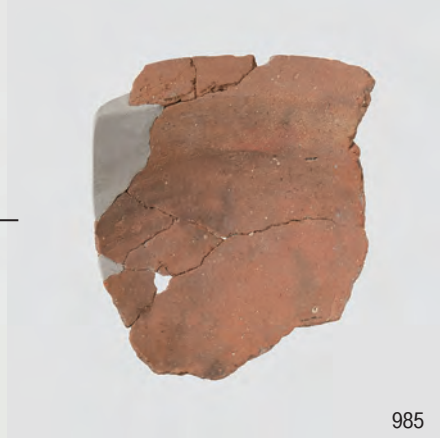
618

598











6次4区2-SD01



1054



1062



1060



1063



1067



1068



1079









5次4区SE01



1347



1331



1334



1337



1340



1351

1352



1359

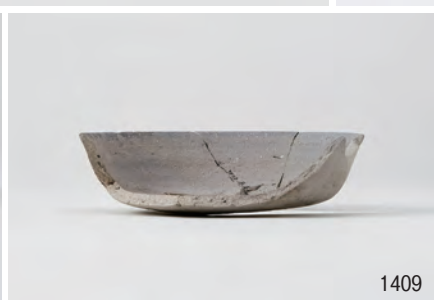


1360



1358

1367













1498



1499



1526



1527



1519



1522



1523



1524



1529



1513



1514



1515



1516



1531



1518



1544 (出土時)



1544 (出土時)



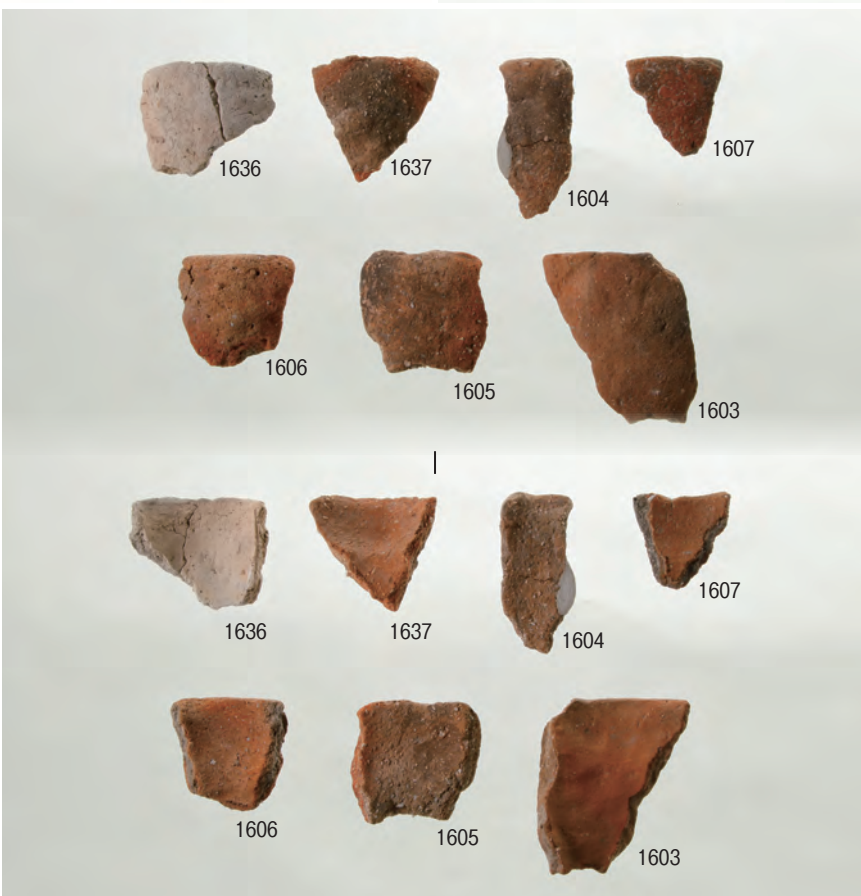
1544 (出土時)



1544 (オモテ面)

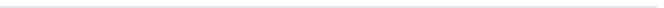
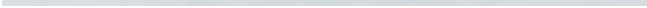


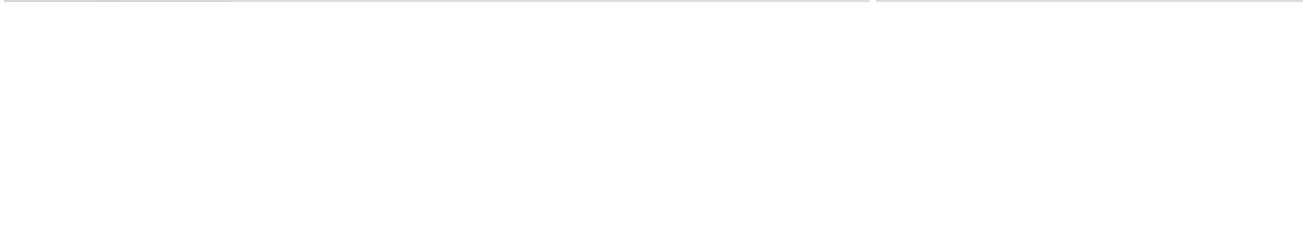
1544 (漆付着面)













1808



1809



1816



1819

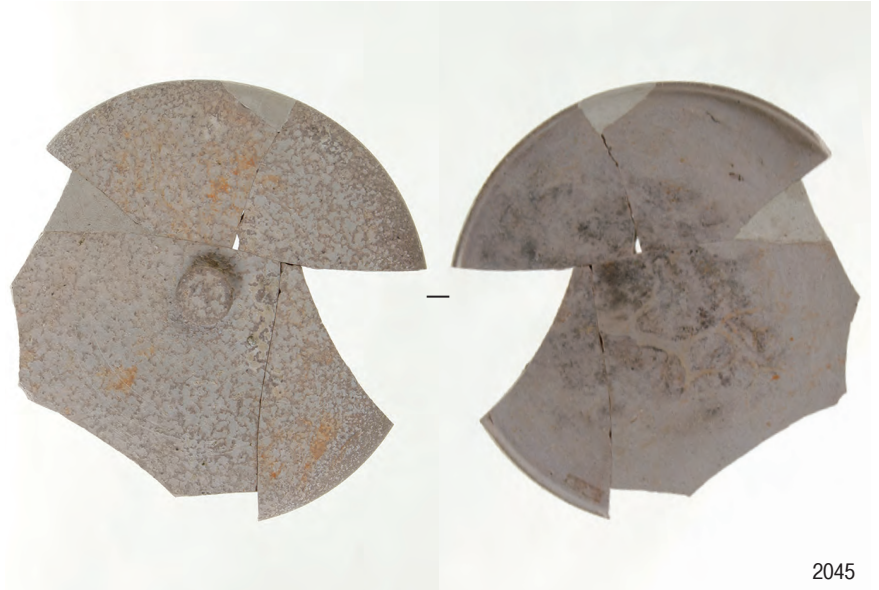


1833



1836







6次1区整地層SK177



2192



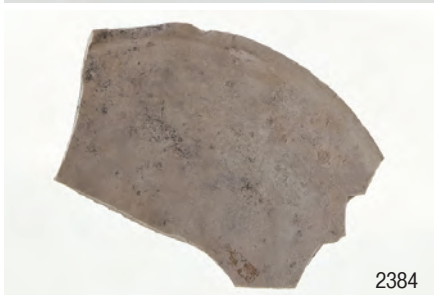
2208



2207



2432





2461



2464



2466



2468



2465



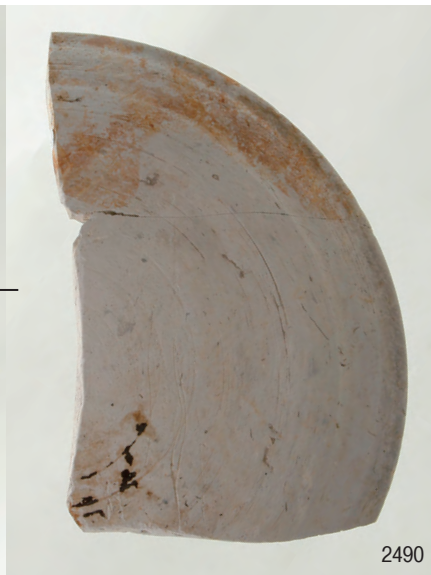
2486



2481



2469



2490



2476



2494



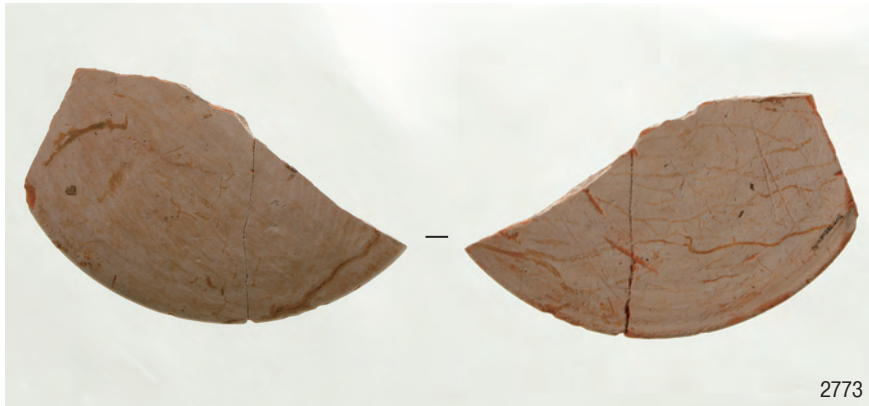
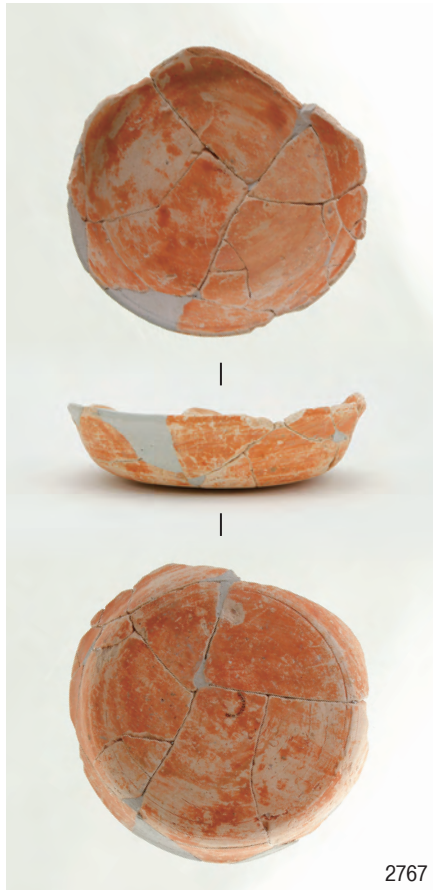
2495













2784



2796



2724



2780



2831



2829



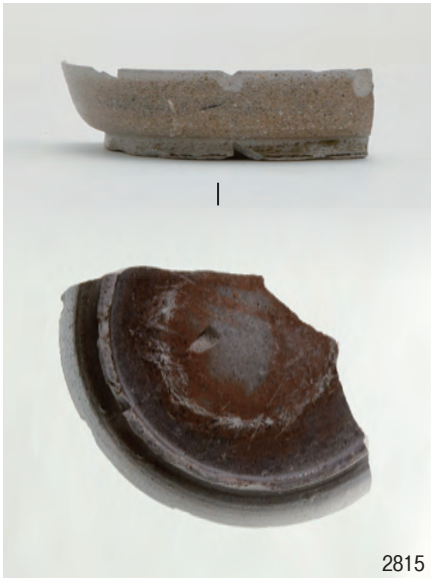
2786



2933



2832







2877



2878



2845



2893



2887



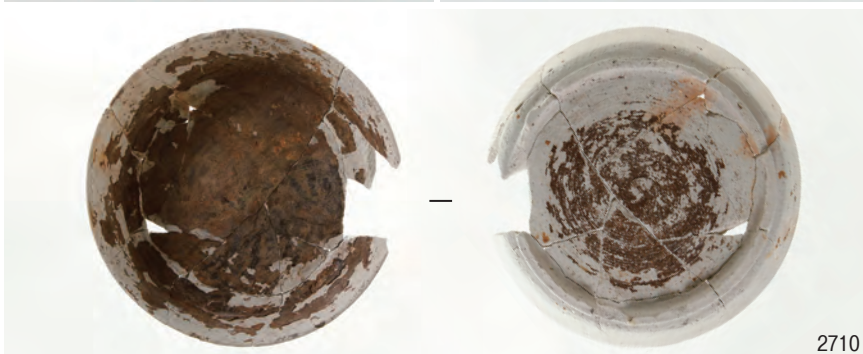
2888



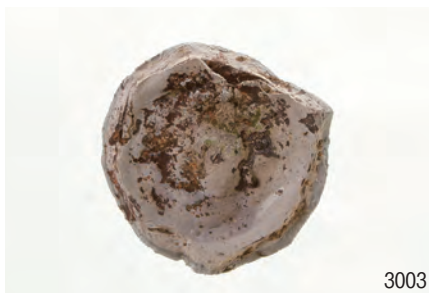
2901



2915





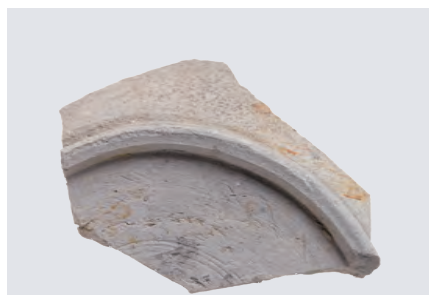




818



823



834



908



853



854



909



1101



1109



1081



1110

1185

1186

1188

1187



1273



1080



1274



1326



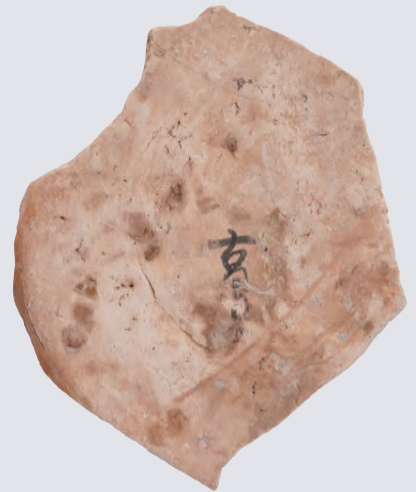
1676



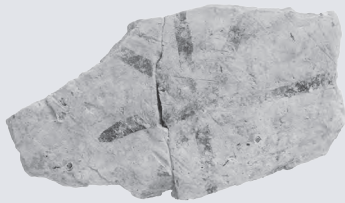
1672



1696



1673



1757



1756



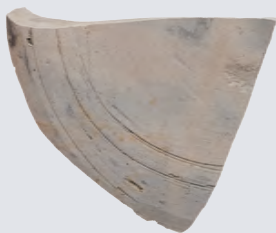
1758



1777



1778



1779



1848



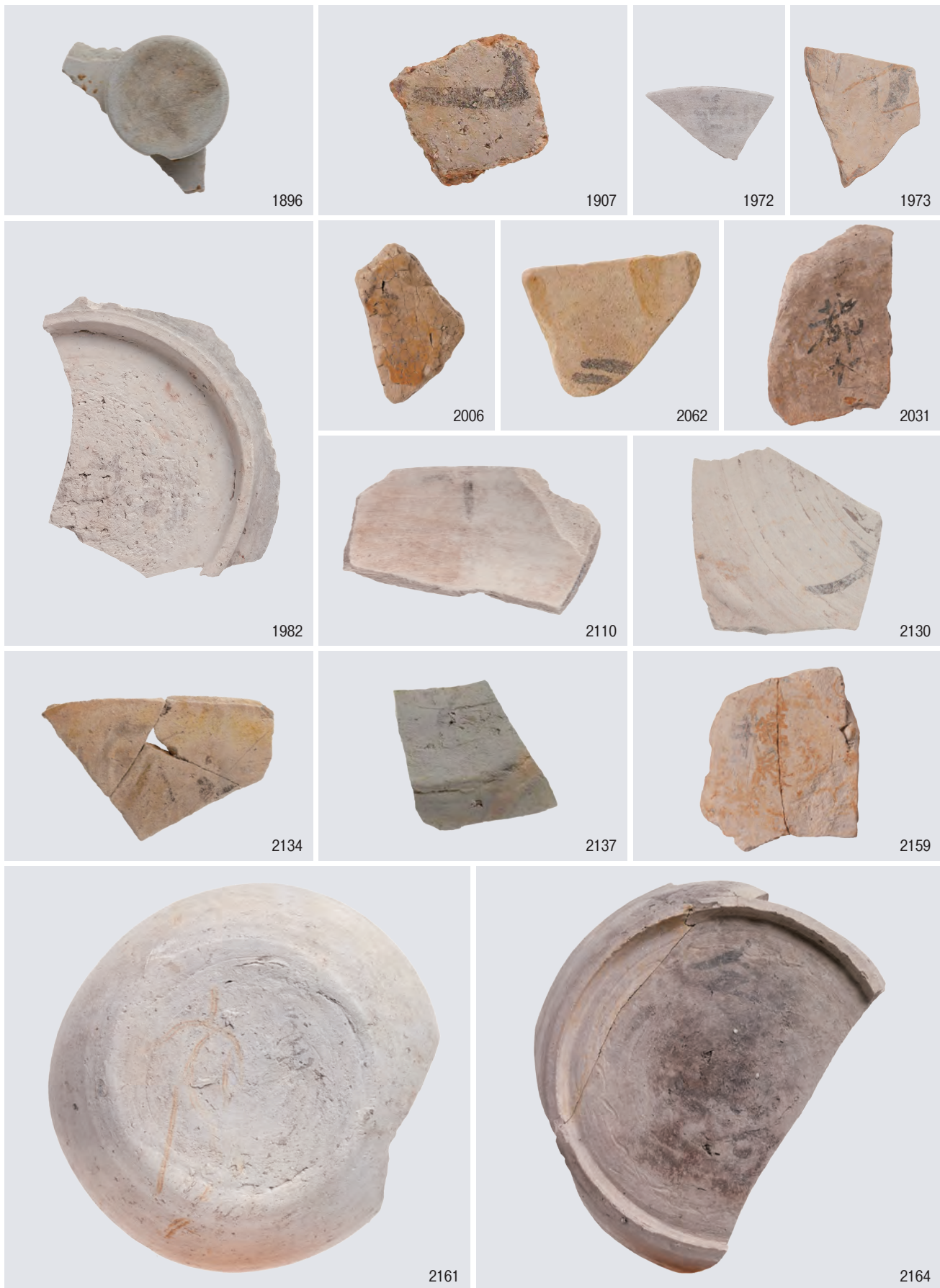
1877

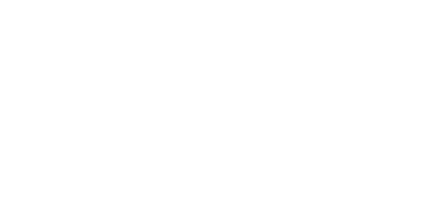
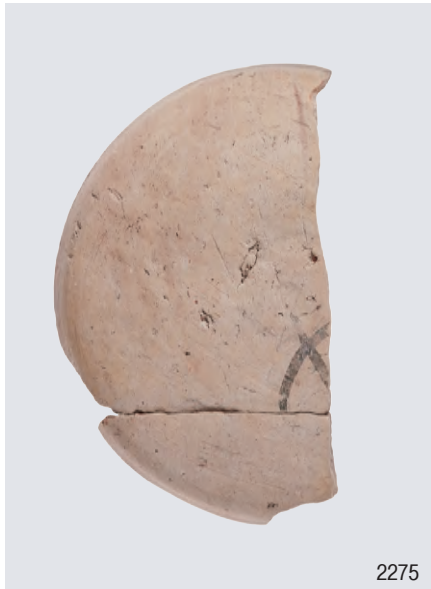


1895



1858







2285



2288



2286



2289



2292



2293



2294



2287



2290



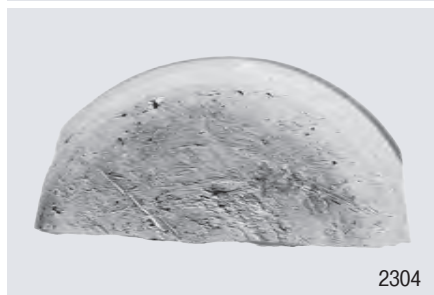
2291

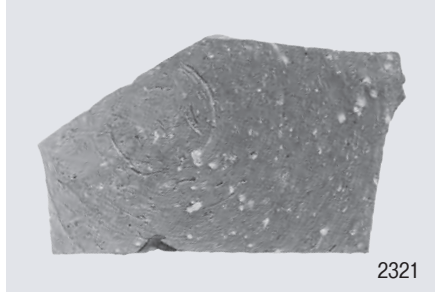
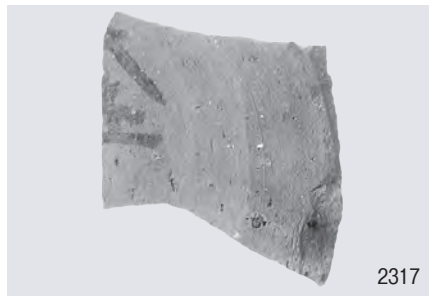


2295



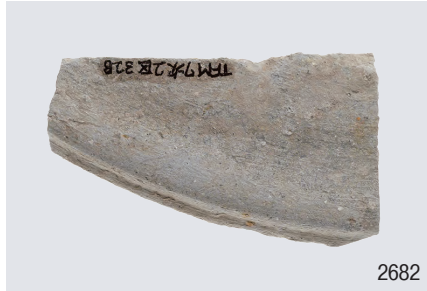
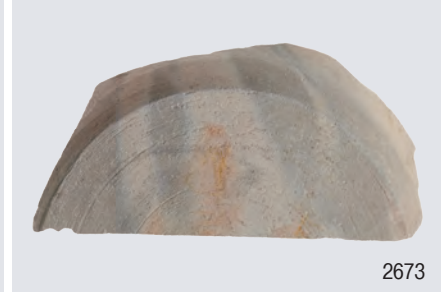
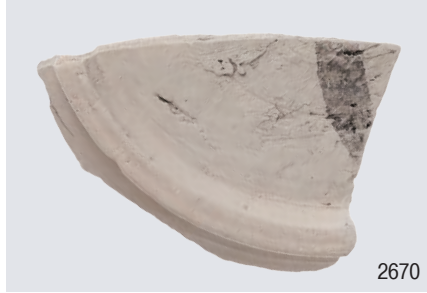
2296













2700



2704



2705



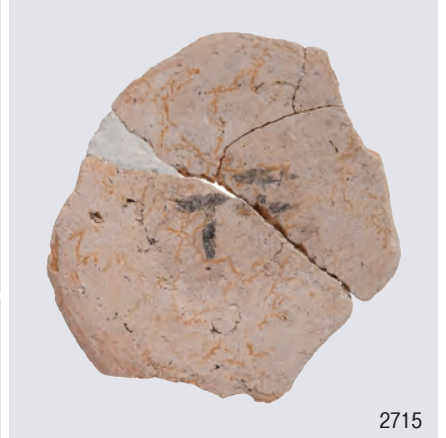
2706



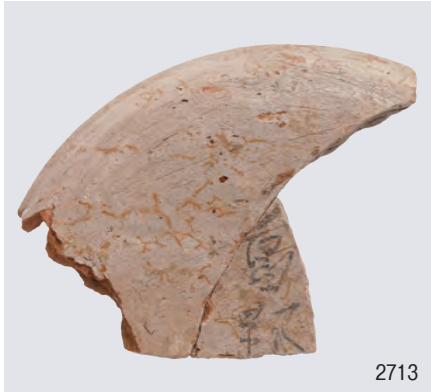
2707



2708



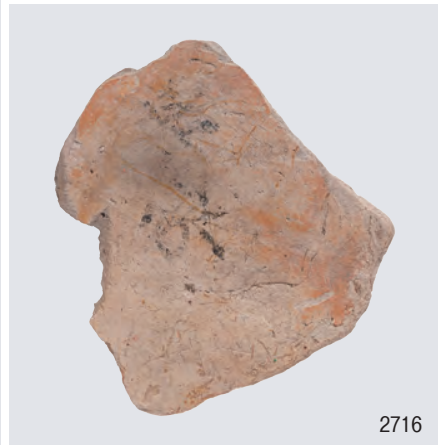
2715



2713



2714



2716



2717



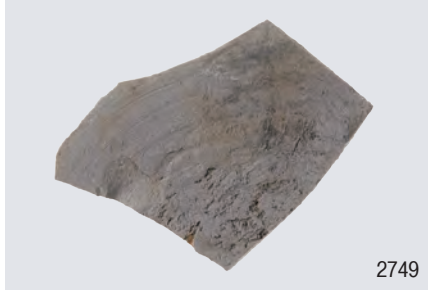
2718



2719



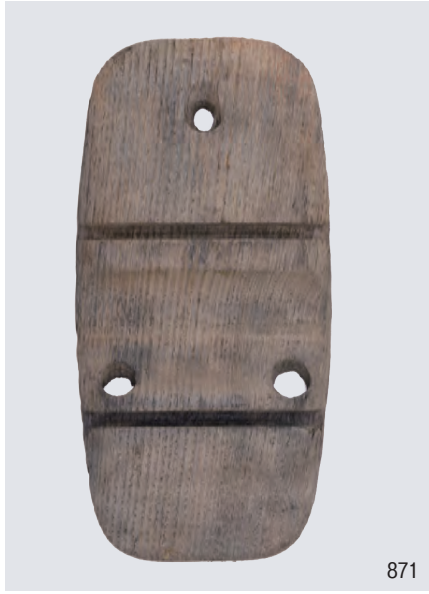








870



871



869



1325



1325(表)



1325(裏)



4次SE01東横棧



4次SE01西横棧





1534



1535



1536



1537



1538



1539



1540



1542



1541



1543





2433



2434



SP282礎板1



SP282礎板2



6次1区SE01井戸枠33



6次1区SE01井戸枠20



6次1区SE01井戸枠19



2955



2956



7次3区SD02杭1



7次3区SD02杭2



6次1区 SD03杭1



6次1区 SD03杭2



7次3区SD02杭3



1348



1348

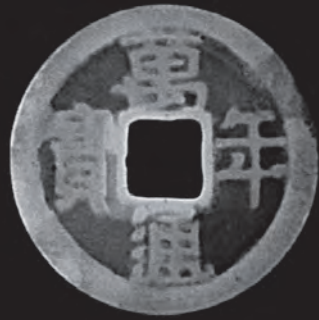


|

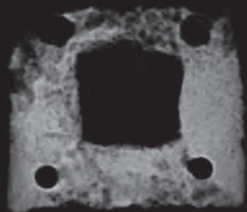
2415



1349



1349



2415



1697



1697



400



382



564



564

姫路市埋蔵文化財センター調査報告 第115集

豆腐町遺跡（図版編）

—中播都市計画事業姫路駅周辺土地区画整理事業に伴う発掘調査報告書Ⅱ—

令和4年（2022年）年3月31日発行

編 集 姫路市埋蔵文化財センター
〒671-0246 兵庫県姫路市四郷町坂元414番地1
TEL (079) 252-3950
発 行 姫路市教育委員会
〒670-8501 兵庫県姫路市安田四丁目1番地
印刷・製本 小野高速印刷株式会社
〒670-0933
兵庫県姫路市平野町62番地

