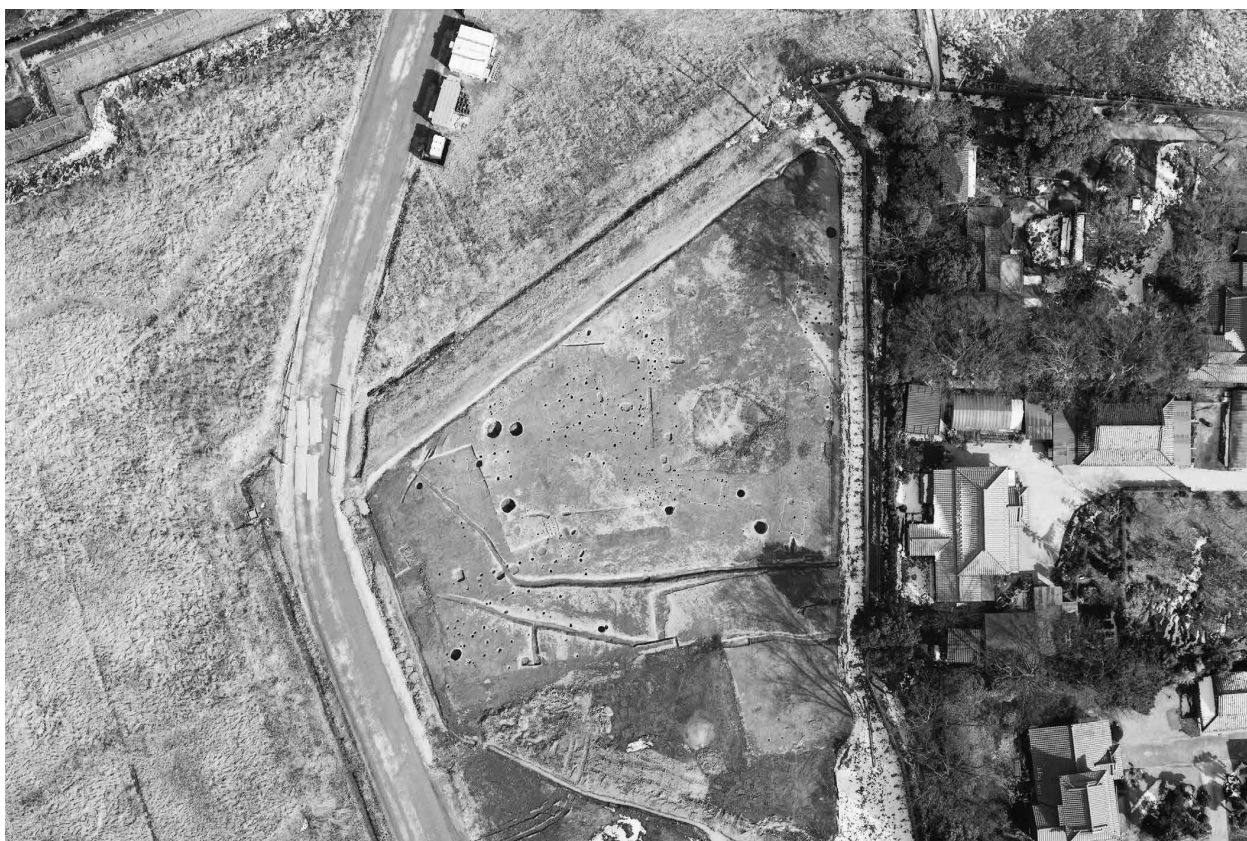


# 写真図版



1 釣上碇遺跡遠景（東から）



2 釣上碇遺跡第2次調査区全景（上空から）

図版 2



1 第1次調査 A区全景 (北側)



2 第1次調査 A区全景 (南側)





1 第1次調査B区全景（南西から）



2 第1次調査B区第1・2号溝跡



図版 4



1 第2次調査区全景（東側）



2 第2次調査区全景（西側）



1 第2次調査区全景（南側）



2 第2次調査区全景（北側）

図版 6

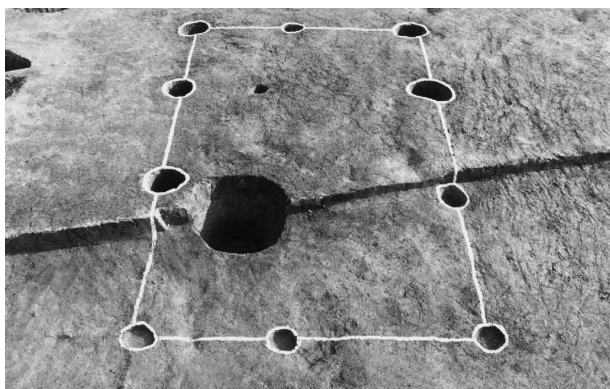


1 第2次調査区全景（西側）

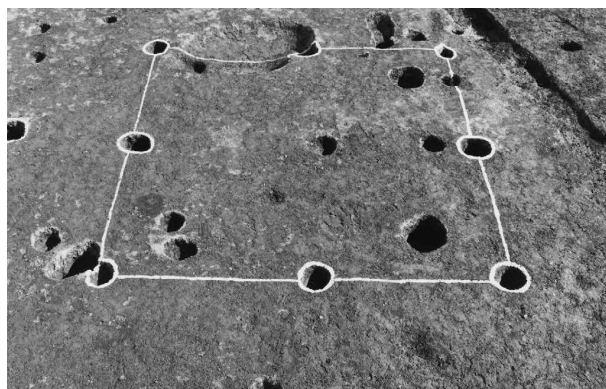


2 第2次調査区全景（中央部）

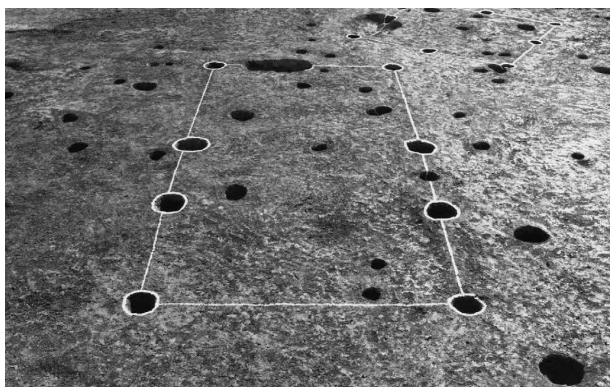




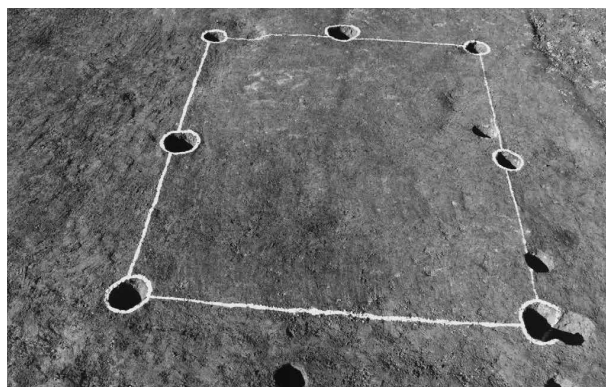
1 第1号掘立柱建物跡



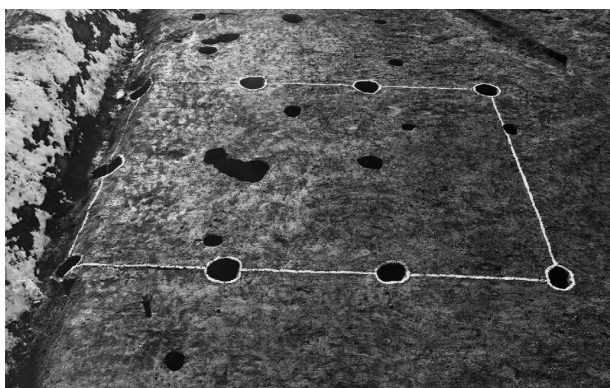
2 第2号掘立柱建物跡



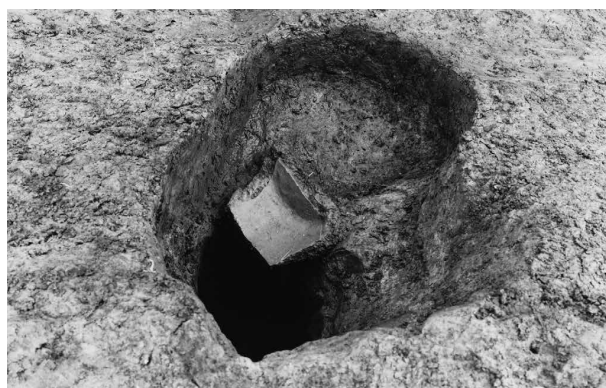
3 第3号掘立柱建物跡



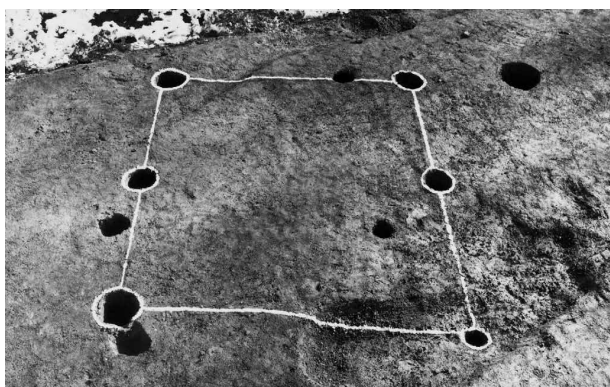
4 第4号掘立柱建物跡



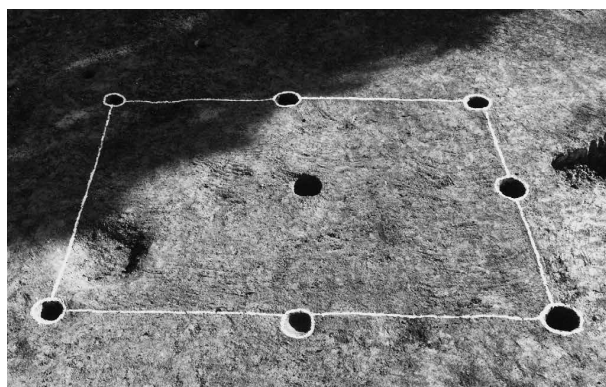
5 第5号掘立柱建物跡



6 第5号掘立柱建物跡ピット2 遺物出土状況



7 第6号掘立柱建物跡

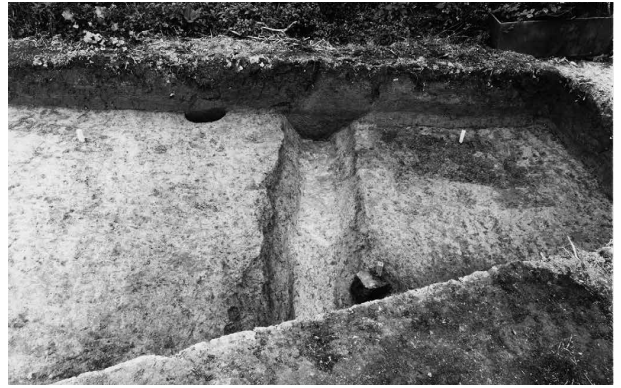


8 第7号掘立柱建物跡

図版 8



1 第2～4号溝跡



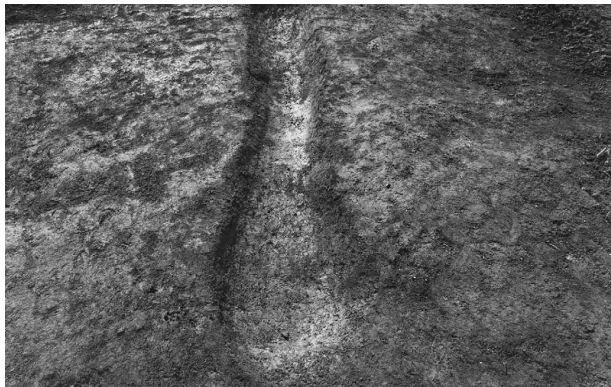
2 第7号溝跡 (第1次調査)



3 第7号溝跡



4 第7・10号溝跡



5 第9号溝跡



6 第10号溝跡



7 第10号溝跡土層断面 (N-N')



8 第15号溝跡





1 第1号井戸跡



2 第2号井戸跡



3 第3号井戸跡



4 第4号井戸跡



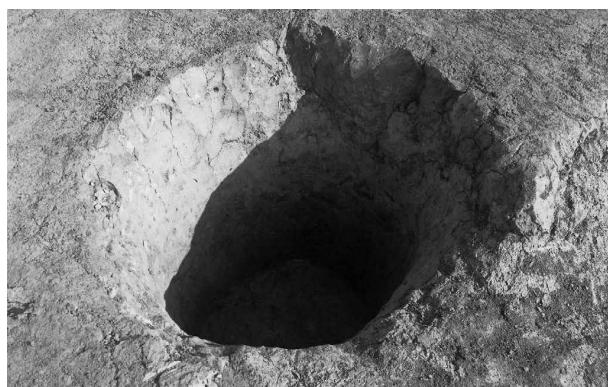
5 第5号井戸跡



6 第6号井戸跡



7 第7号井戸跡



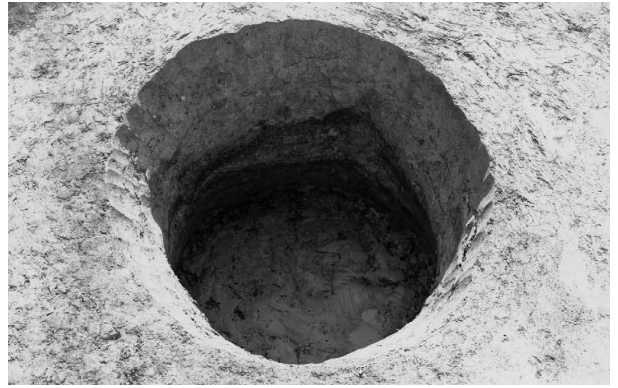
8 第8号井戸跡



图版10



1 第9号井戸跡



2 第10号井戸跡



3 第11号井戸跡



4 第12号井戸跡



5 第13号井戸跡



6 第14号井戸跡



7 第14号井戸跡土層断面



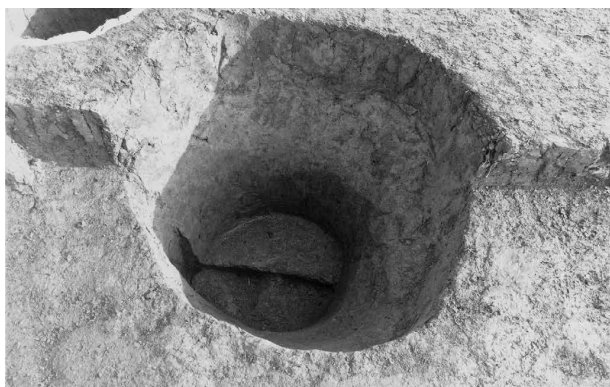
8 第14号井戸跡遺物出土状況



1 第6号土坑



2 第6号土坑遺物出土狀況



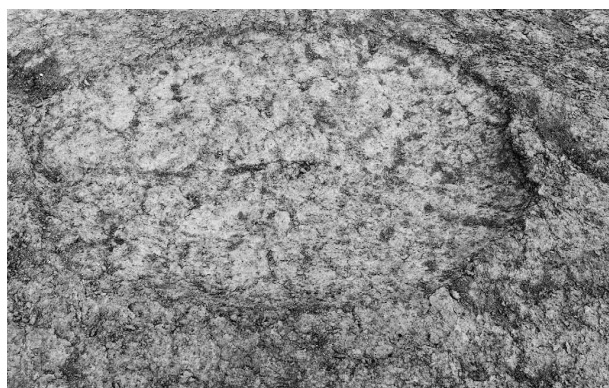
3 第8号土坑



4 第9号土坑



5 第10号土坑



6 第11号土坑



7 第13号土坑



8 第14号土坑



图版12



1 第15号土壤



2 第16号土壤



3 第16号土壤遺物出土狀況



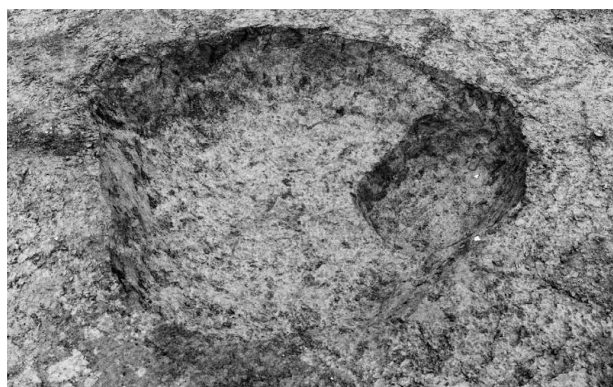
4 第17号土壤



5 第18号土壤



6 第19号土壤



7 第20号土壤



8 第21·22号土壤





1 第5号掘立柱建物跡出土遺物(第10図1)



2 第5号井戸跡出土遺物(第21図7)



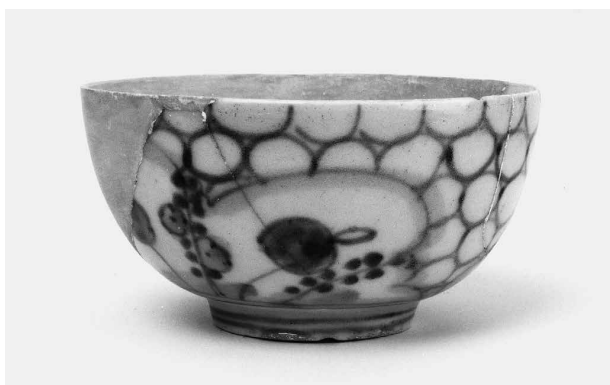
3 第7号井戸跡出土遺物(第22図17)



4 第16号土壙出土遺物(第27図2)



5 第16号土壙出土遺物(第27図3)

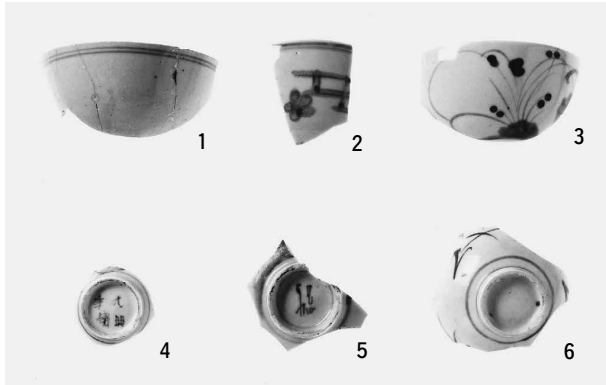


6 第6号土壙出土遺物(第31図6)

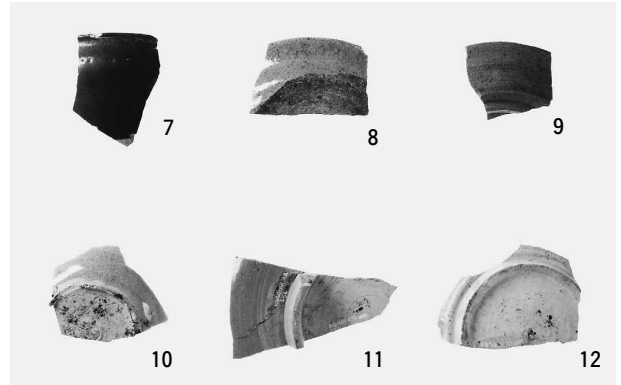


7 第6号土壙出土遺物(第31図10)

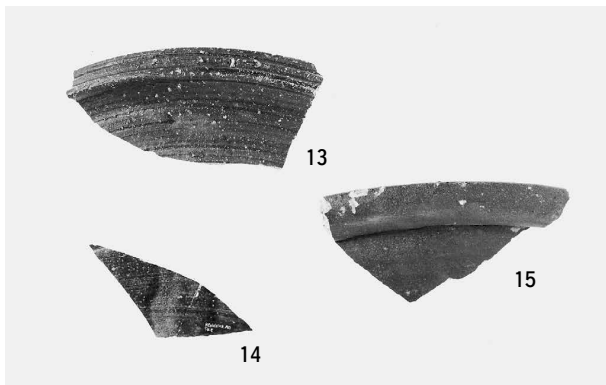
図版14



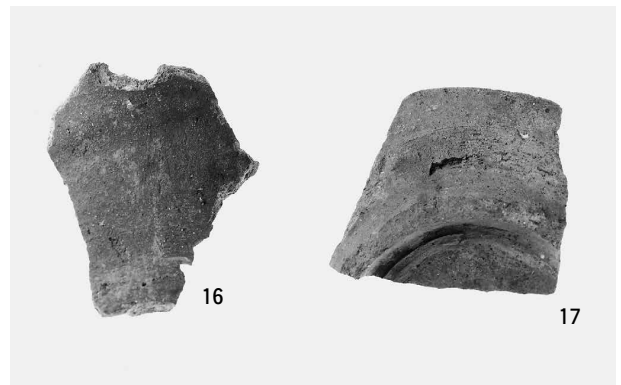
1 磁器碗



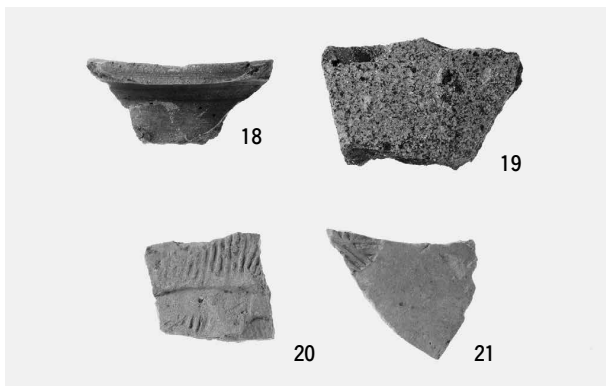
2 陶器碗・皿・香炉



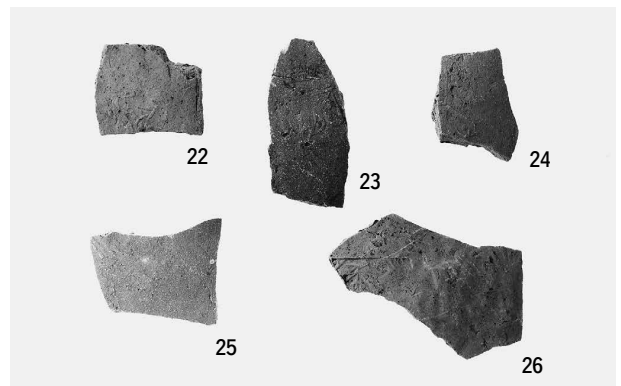
3 陶器擂鉢



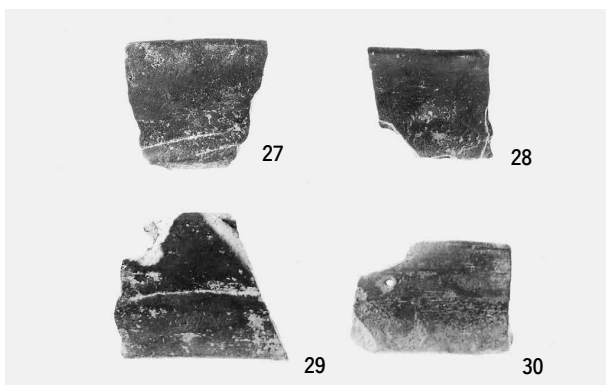
4 陶器捏鉢



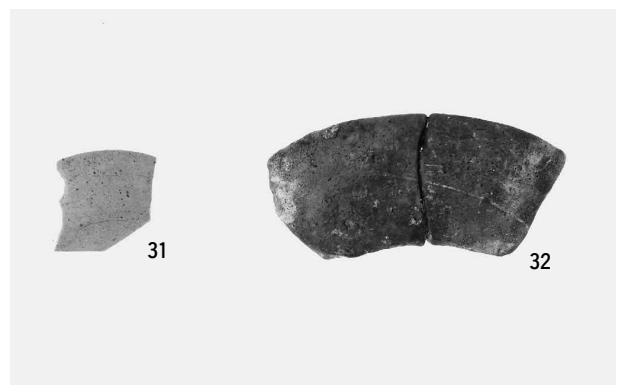
5 陶器甕



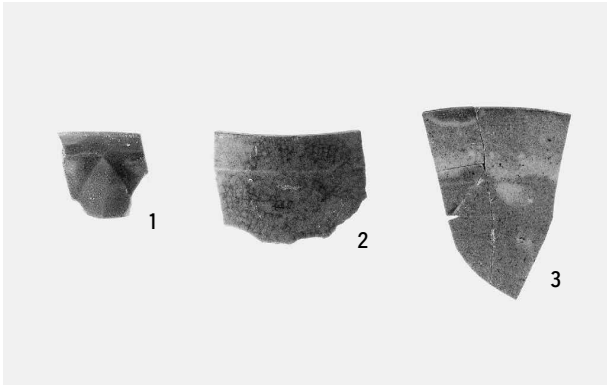
6 第11号井戸跡出土陶器甕



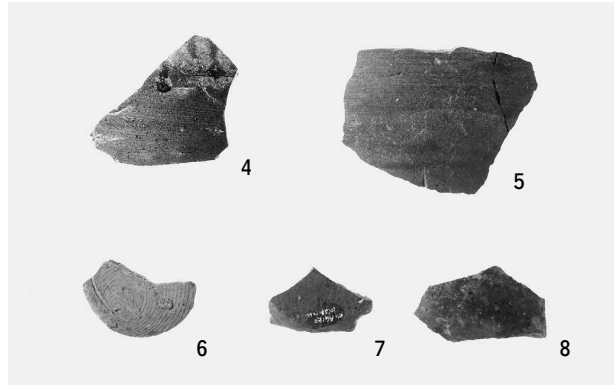
7 焙烙



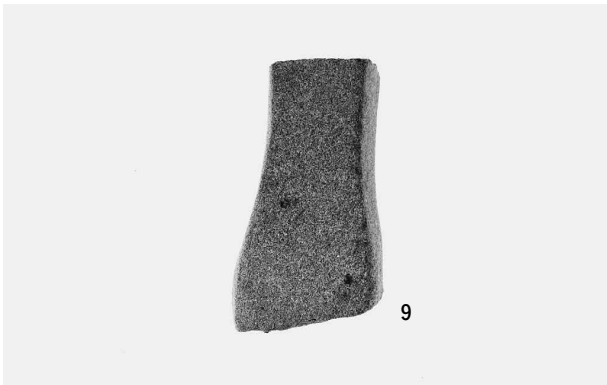
8 かわらけ



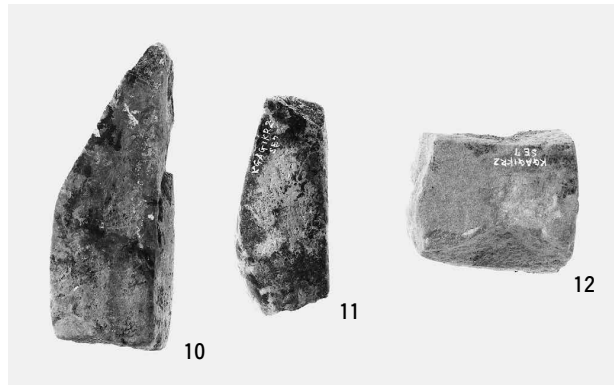
1 磁器碗・香炉



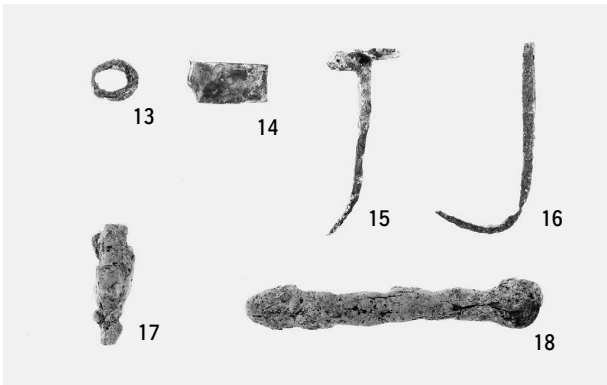
2 須恵器瓶・坏



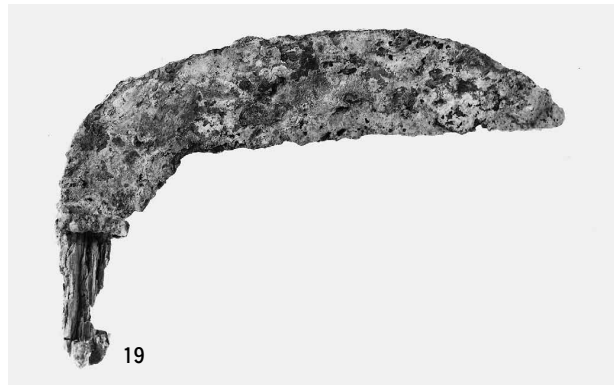
3 第16号土壙出土砥石



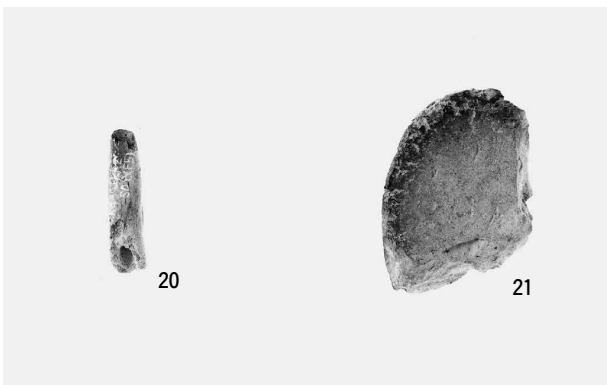
4 砥石



5 金属製品



6 第4号井戸跡出土鉄鎌



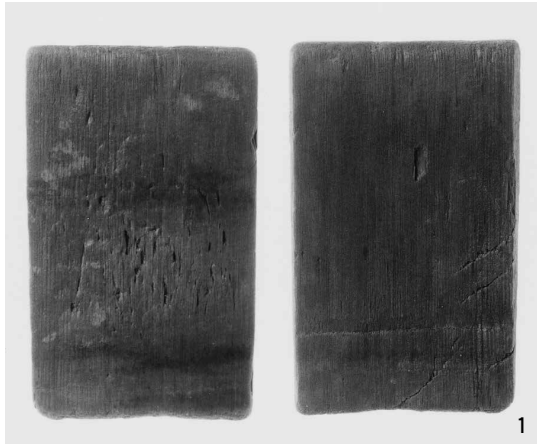
7 土製品



8 桃核



図版16



1 第14号井戸跡木製品 (第24図5)



2 第7号井戸跡木製品 (第25図9)



3 第5号井戸跡木製品 (第24図1)



4



5

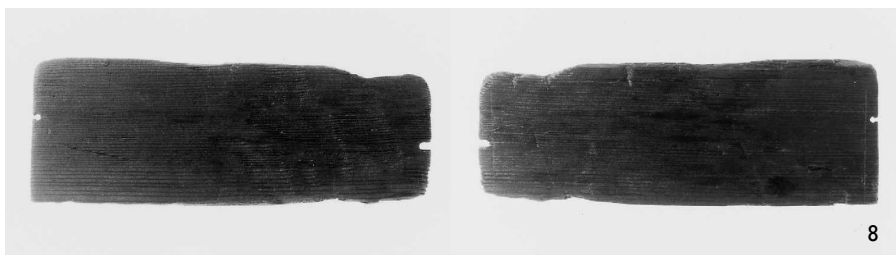


6

4~6 第7号井戸跡木製品 (第25図10・16・15)

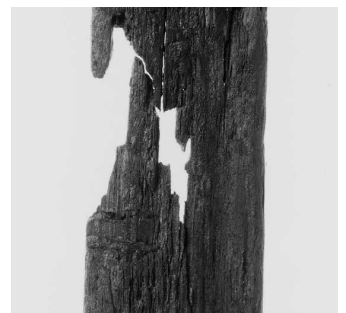


7



8

8 第9号井戸跡木製品 (第24図3)



7 第7号井戸跡木製品 (第25図22)

## 報告書抄録

ふりがな	かぎあげいかりいせき							
書名	釣上碇遺跡							
副書名	岩槻南部新和西特定土地区画整理事業関係埋蔵文化財発掘調査報告							
巻次								
シリーズ名	埼玉県埋蔵文化財調査事業団報告書							
シリーズ番号	第348集							
著者氏名	大谷 徹							
編集機関	財団法人 埼玉県埋蔵文化財調査事業団							
所在地	〒369-0108 埼玉県熊谷市船木台4丁目4番地1 TEL 0493-39-3955							
発行年月日	西暦2008(平成20)年2月29日							
ふりがな 所収遺跡	ふりがな 所在地	コード		北緯	東経	調査期間	調査面積 (㎡)	調査原因
		市町村	遺跡番号	° ' "	° ' "			
かぎあげいかりいせき 釣上碇遺跡 第1・2次調査	さいたまけん 埼玉県さいたま しいわつきくおおあざかぎ 市岩槻区大字釣 あげあざいかり ほんち 上字碇1873番地 ほか 他	11110	203	35°54'02" (世界測地系)	139°44'04" (世界測地系)	20030929 ～ 20031130  20051128 ～ 20060310	4,108	土地区画整理
所収遺跡	種別	主な時代	主な遺構		主な遺物	特記事項		
釣上碇遺跡 第1・2次調査	集落跡	平安時代	溝跡	2条	土師器、須恵器、砥石			
		中・近世	掘立柱建物跡	7棟				
	時期不詳	溝跡	3条		近世の井戸跡から完 形の柄杓が出土			
要約	<p>釣上碇遺跡は、埼玉県南東部のさいたま市岩槻区に位置し、南流する綾瀬川の右岸に発達した自然堤防上の平安時代から中・近世にかけて営まれた集落跡である。</p> <p>第1次調査A区・第2次調査区からは、平安時代の土壌からロクロ土師器坏・埴、砥石が出土したほか、掘立柱建物跡や柵列、溝跡、井戸跡等が検出され、中世から近世にかけて続いた屋敷跡の一部が検出された。このうち第5号井戸跡からは、ほぼ完形の曲物柄杓が出土した。曲物に木製の柄を差し込んだ柄杓で、柄の先端が当たる側板の部分に「小猿」と呼ばれるコケシ状の木片が縫いとめられ、近世における典型的な作りを示す。</p> <p>第1次調査B区からは時期不詳の溝跡3条が検出された。</p>							

埼玉県埋蔵文化財調査事業団報告書 第348集

## 釣上碇遺跡

岩槻南部新和西特定土地区画整理事業関係  
埋蔵文化財発掘調査報告

平成20年2月20日 印刷

平成20年2月29日 発行

発行／財団法人 埼玉県埋蔵文化財調査事業団

〒369-0108 熊谷市船木台4丁目4番地1

電話 0493-39-3955

<http://www.saimaibun.or.jp>

印刷／関東図書株式会社