

C区第21号住居跡 第389図37



C区第22号住居跡 第394図22



C区第21号住居跡 第389図37



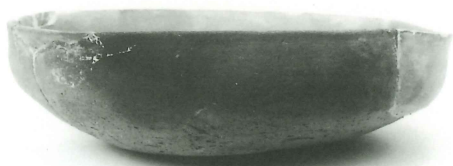
C区第22号住居跡 第394図22



C区第22号住居跡 第394図8



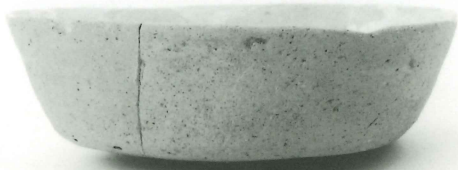
C区第22号住居跡 第394図10



C区第22号住居跡 第394図9



C区第22号住居跡 第394図11



C区第22号住居跡 第394图23



C区第22号住居跡 第394图27



C区第22号住居跡 第394图23



C区第22号住居跡 第394图27



C区第22号住居跡 第394图21



C区第23号住居跡 第397图1



C区第22号住居跡 第394图25



C区第23号住居跡 第397图6



C区第23号住居跡 第397图16



C区第24号住居跡 第399图1



C区第23号住居跡 第397图16



C区第25号住居跡 第403图



C区第25号住居跡 第403图2



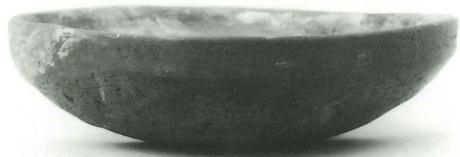
C区第23号住居跡 第397图17



C区第25号住居跡 第403图3



C区第23号住居跡 第397图11



C区第25号住居跡 第403图7



C区第25号住居跡 第403図8



C区第25号住居跡 第403図10



C区第25号住居跡 第403図12



C区第25号住居跡 第403図10



C区第25号住居跡 第403図15



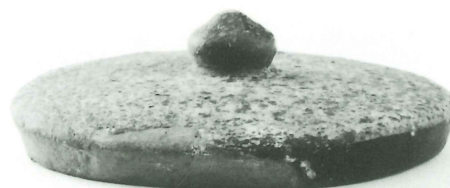
C区第25号住居跡 第403図17



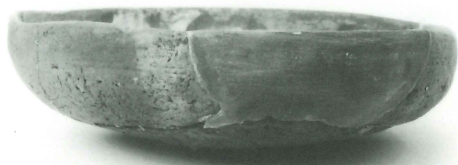
C区第26号住居跡 第406図4



C区第25号住居跡 第403図21



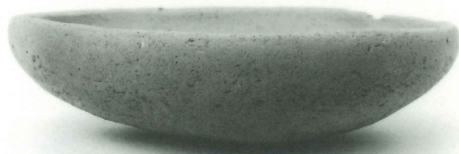
C区第26号住居跡 第406図11



C区第27号住居跡 第407图 2



C区第32号住居跡 第415图 1



C区第28号住居跡 第408图 2



C区第32号住居跡 第415图 1



C区第28号住居跡 第408图 4



C区第32号住居跡 第415图 8



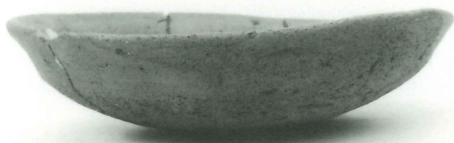
C区第35号住居跡 第418图 2



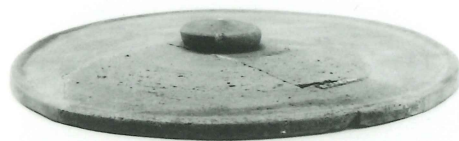
C区第32号住居跡 第415图 9



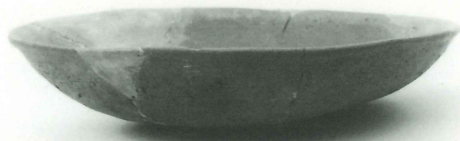
C区第36号住居跡 第421图 2



C区第36号住居跡 第421图7



C区第38号住居跡 第427图1



C区第36号住居跡 第421图8



C区第38号住居跡 第427图2



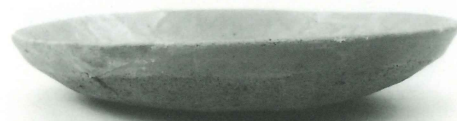
C区第37号住居跡 第425图2



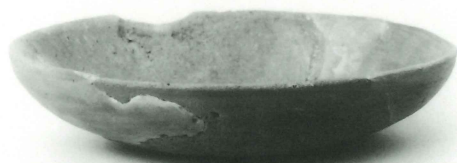
C区第39号住居跡 第428图1



C区第37号住居跡 第425图7



C区第42号住居跡 第431图4



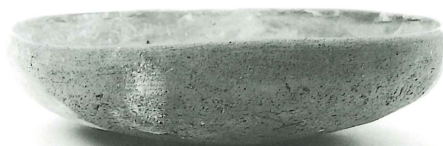
C区第37号住居跡 第425图9



C区第43号住居跡 第432图3



C区第15号掘立柱建物跡 第451図4



C区第57号土壙 第484図3



C区第7号溝跡 第472図27



C区第2号特殊遺構 第487図5



C区第7号溝跡 第473図47



C区第2号特殊遺構 第487図5



C区第37号土壙 第484図2



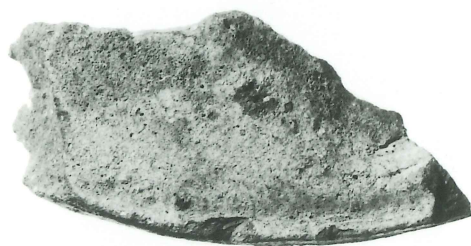
C区第47号土壙 第484図4



C区ピット・グリッド 第488図3



C区第9号住居跡 第357图18



C区第7号溝跡 第474图55



C区第10号住居跡 第360图31



C区第7号溝跡 第474图55



C区第21・26号住居跡 第392图2



C区第25号住居跡 第404图35



C区第7号溝跡 第473图38



C区第25号住居跡 第404图36



C区第5号住居跡 第344图19



C区第6号住居跡 第351图40



C区第6号住居跡 第350图32



C区第6号住居跡 第352图72



C区第6号住居跡 第351图39



C区第6号住居跡 第353图75



C区第6号住居跡 第350图31



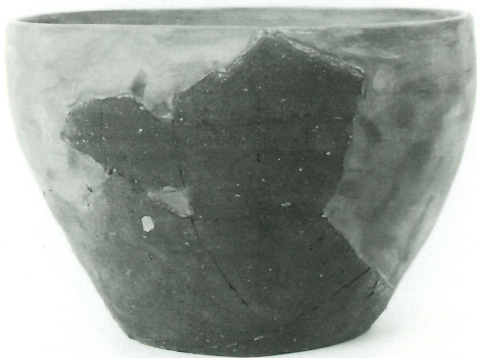
C区第16号住居跡 第373图21



C区第7号住居跡 第355图12



C区第17号住居跡 第375图17



C区第7号住居跡 第355图14



C区第18号住居跡 第378图23



C区第18号住居跡 第380图43



C区第25号住居跡 第403图24



C区第21号住居跡 第389图52



C区第25号住居跡 第404图33



C区第23号住居跡 第398图30



C区第25号住居跡 第405图39



C区第25号住居跡 第405図44



C区第36号住居跡 第421図18



C区第36号住居跡 第421図16



C区第36号住居跡 第422図19



C区第36号住居跡 第421図17



C区第36号住居跡 第422図22



C区第37号住居跡 第426图23



C区第43号住居跡 第432图9



C区第43号住居跡 第432图7



C区第43号住居跡 第432图10



C区第43号住居跡 第432图8



C区第43号住居跡 第433图17



C区第43号住居跡 第433图18



C区第17号住居跡 第376图20



C区第43号住居跡 第433图20



C区第18号住居跡 第379图27



C区第45号住居跡 第434图6



C区第18号住居跡 第379图28



C区第25号住居跡 第403图25



C区第20号住居跡 第383图8



C区第25号住居跡 第403图26



C区第25号住居跡 第403图27



C区第25号住居跡 第404图29



C区第25号住居跡 第404图28



C区第25号住居跡 第404图31



C区第36号住居跡 第422図20



C区第36号住居跡 第422図23



C区第36号住居跡 第422図21



C区第36号住居跡 第422図24



C区第37号住居跡 第425図20



C区第5号溝跡 第469図10



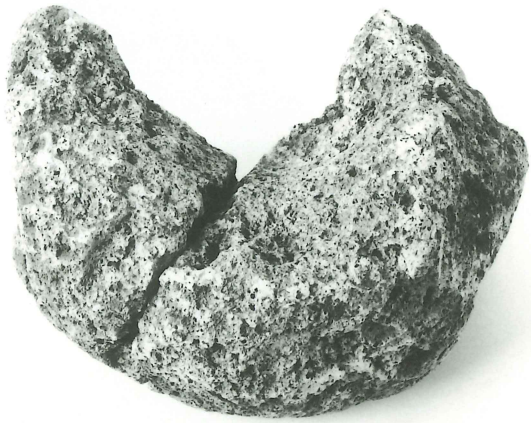
C区第5号溝跡 第470図15



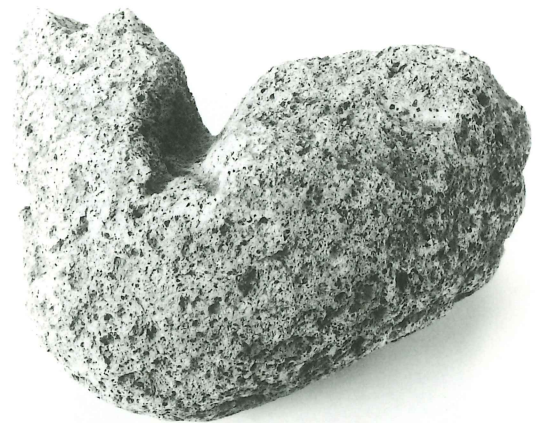
C区第38号住居跡 第427図8



C区第7号溝跡 第474図64



C区第7号沟迹 第475图66



C区第7号沟迹 第475图67



C区第6号住居迹 第353图80



C区第21号住居迹 第390图70



C区第21号住居迹 第390图71



C区第26号住居迹 第406图23



C区第37号住居迹 第426图24



C区第18号住居迹 第379图38



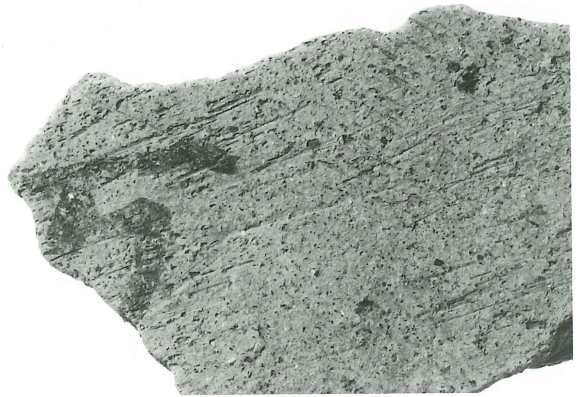
C区第18号住居跡 第379图38



C区第26号住居跡 第406图6



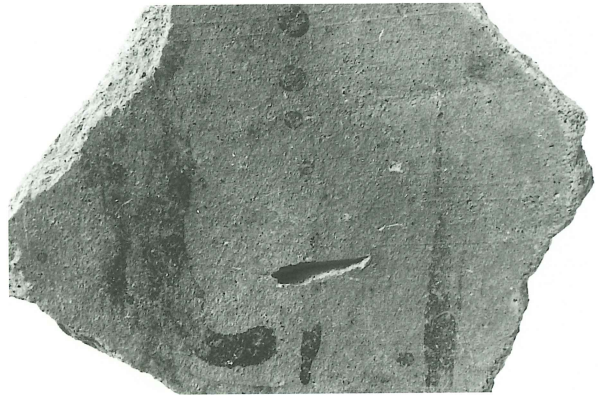
C区第18号住居跡 第379图38



C区第18号住居跡 第379图36



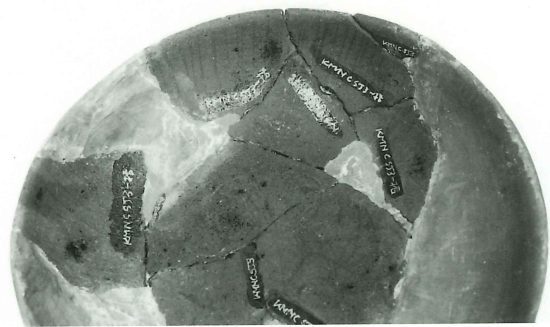
C区第23号住居跡 第397图23



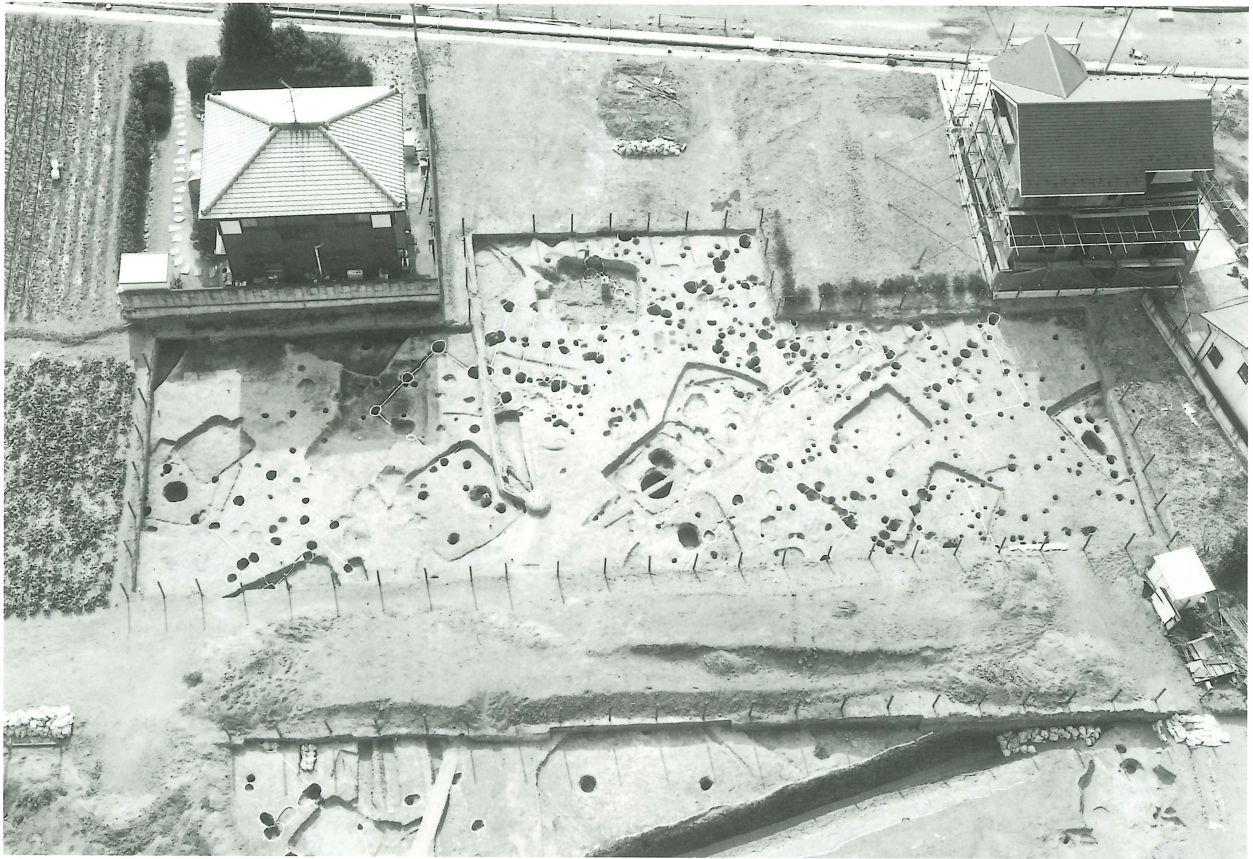
C区第22号住居跡 第395图42



C区第26号住居跡 第406图5



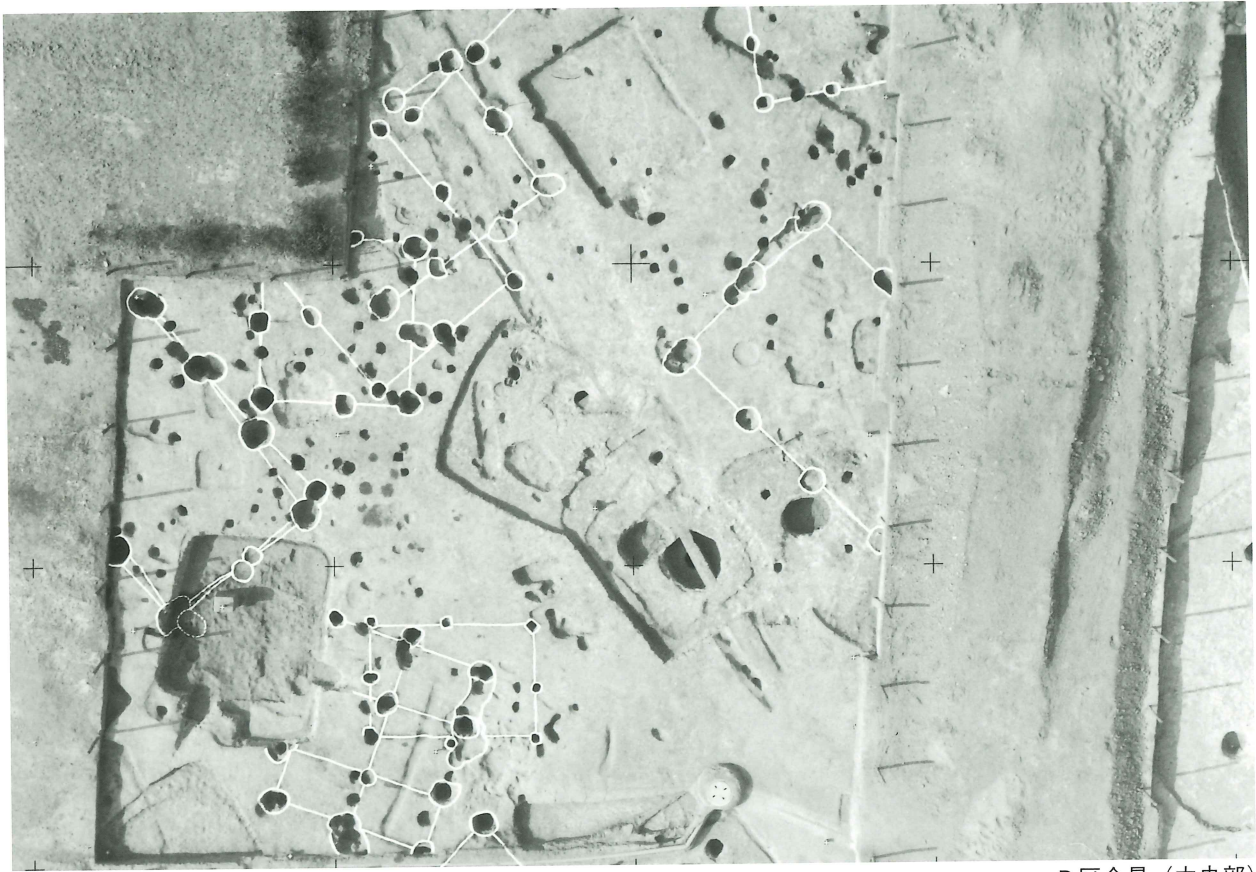
C区第3号住居跡 第339图17



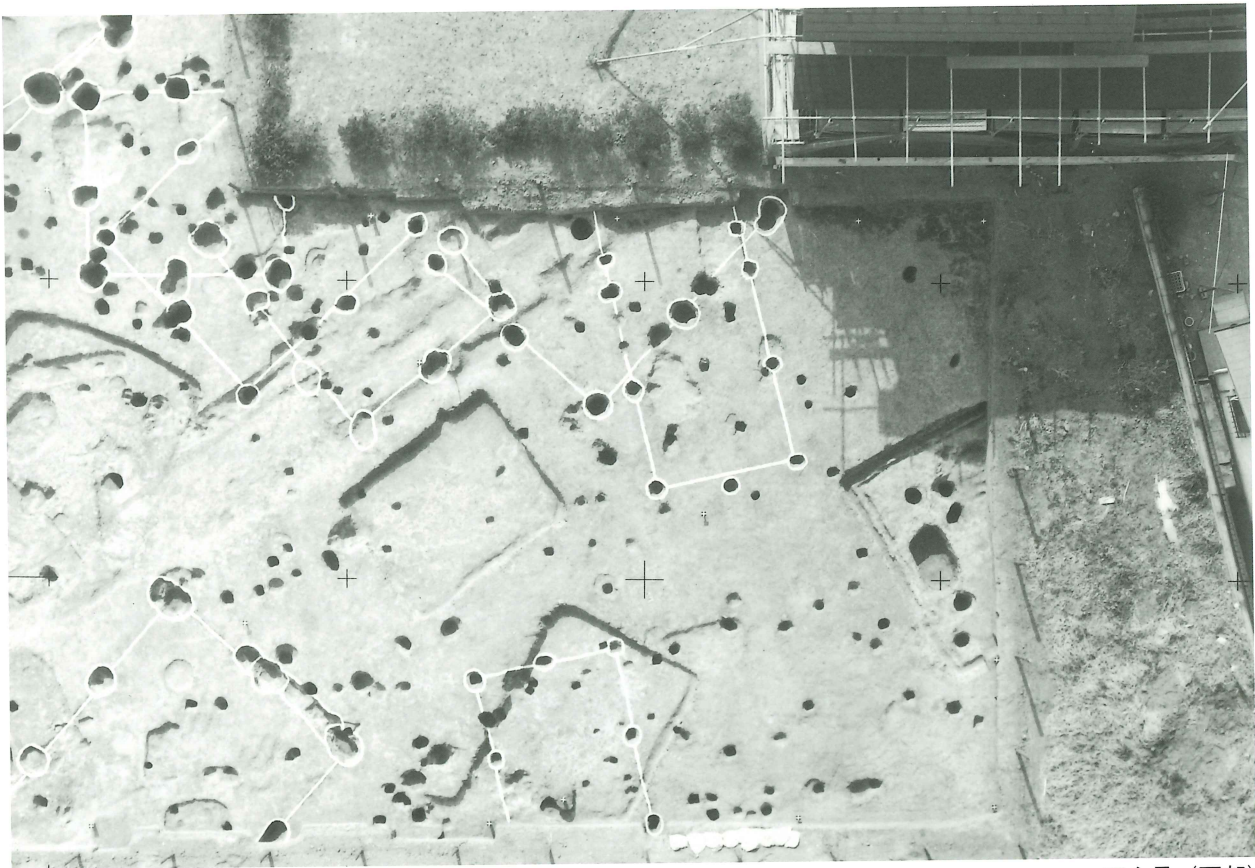
D区全景（北より）



D区全景（東より）



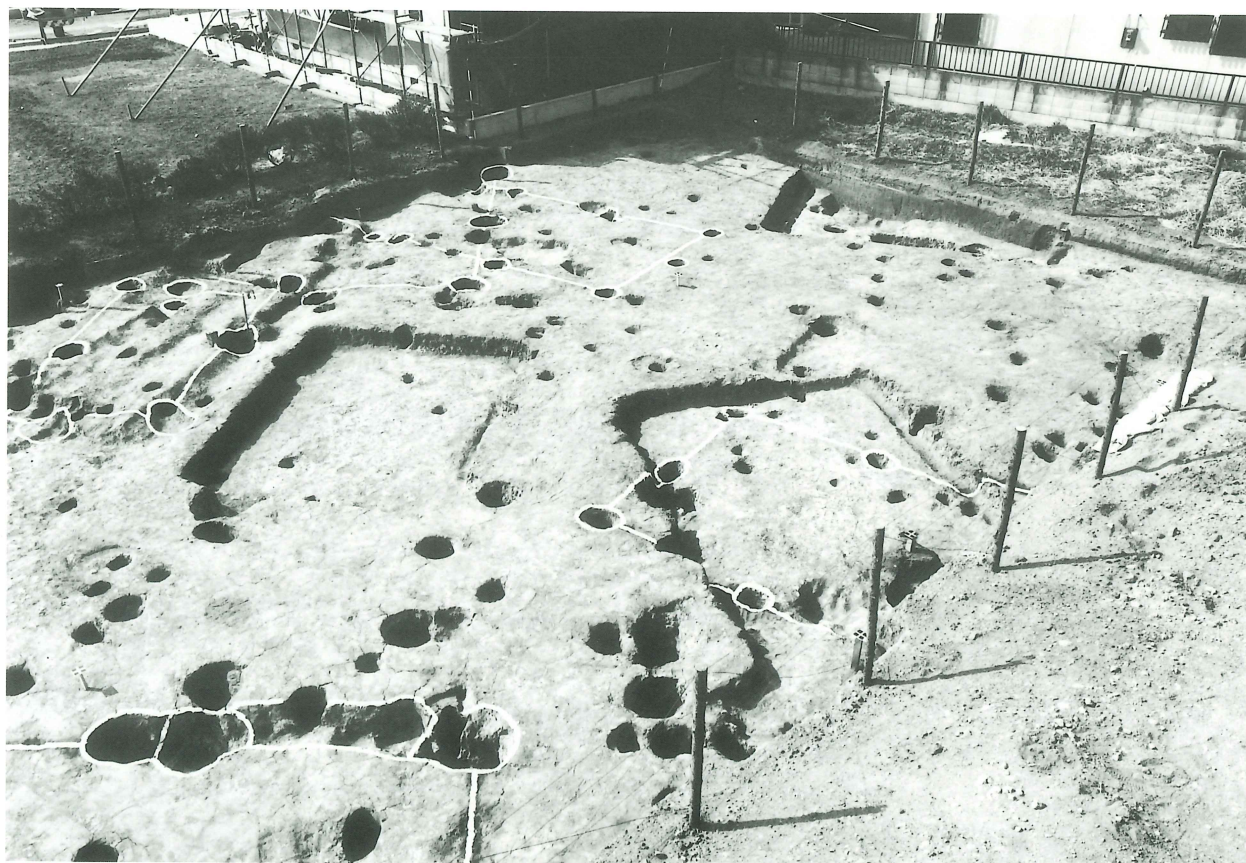
D区全景 (中央部)



D区全景 (西部)



D区全景（東より）



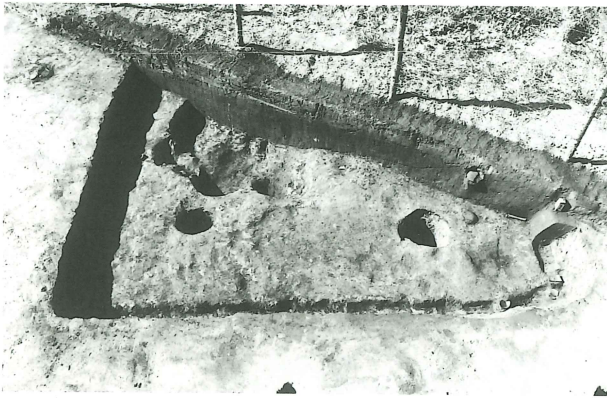
D区全景（北より）



D区全景（東より）



D区全景（北より）



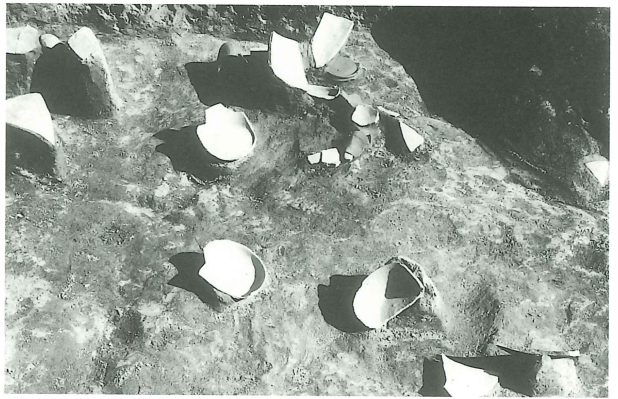
D区第1号住居跡



D区第3号住居跡遺物出土狀況



D区第1号住居跡遺物出土狀況



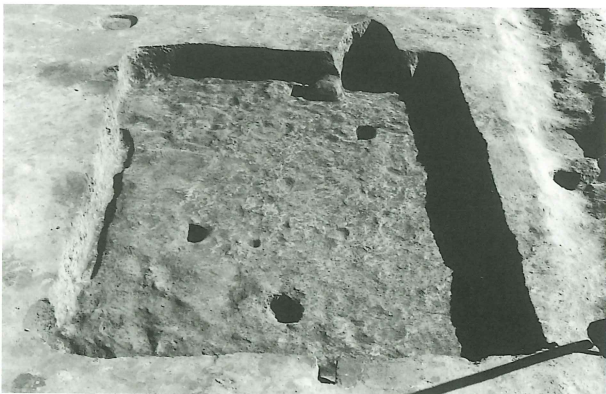
D区第3号住居跡遺物出土狀況



D区第2号住居跡遺物出土狀況



D区第4・5・6号住居跡



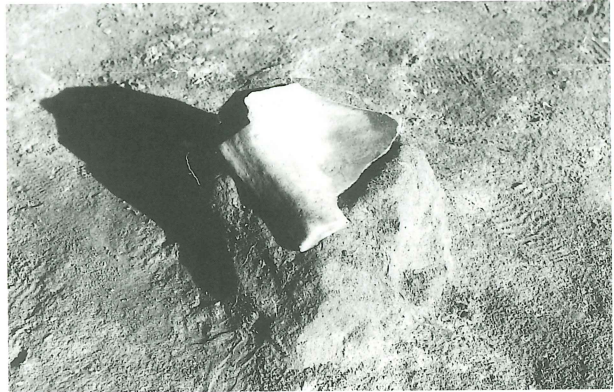
D区第3号住居跡



D区第4・5・6号住居跡遺物出土狀況



D区第4・5・6号住居跡遺物出土状況



D区第6号住居跡遺物出土状況



D区第5号住居跡カマド遺物出土状況



D区第7号住居跡カマド遺物出土状況



D区第5号住居跡内第1号土塊



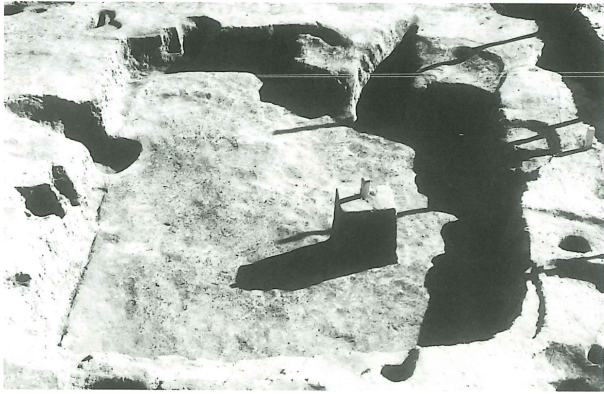
D区第7号住居跡カマド遺物出土状況



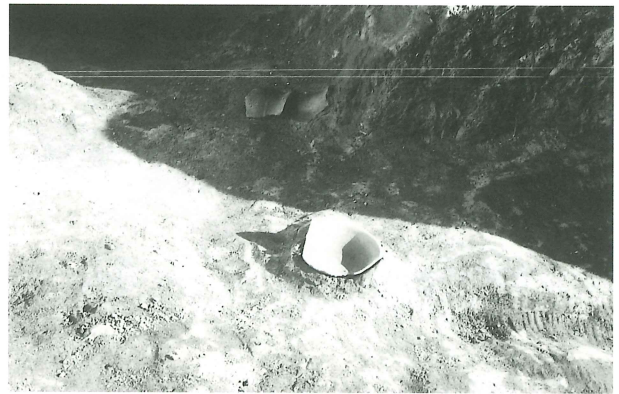
D区第6号住居跡



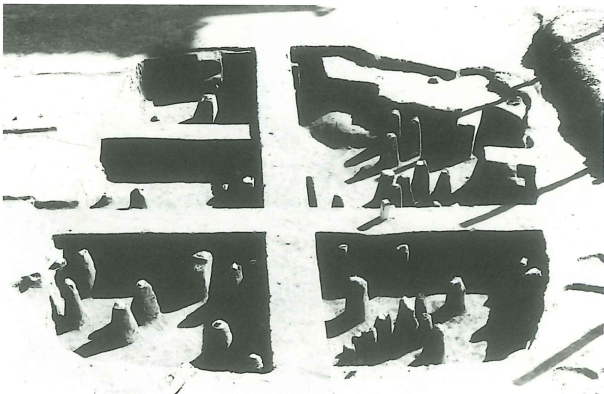
D区第7号住居跡カマド遺物出土状況



D区第8号住居跡



D区第8号住居跡遺物出土状況



D区第8号住居跡遺物出土状況



D区第8号住居跡1号カマド遺物出土状況



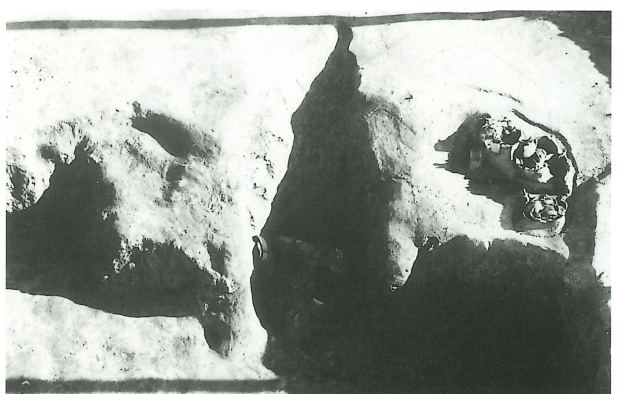
D区第8号住居跡遺物出土状況



D区第8号住居跡2号カマド



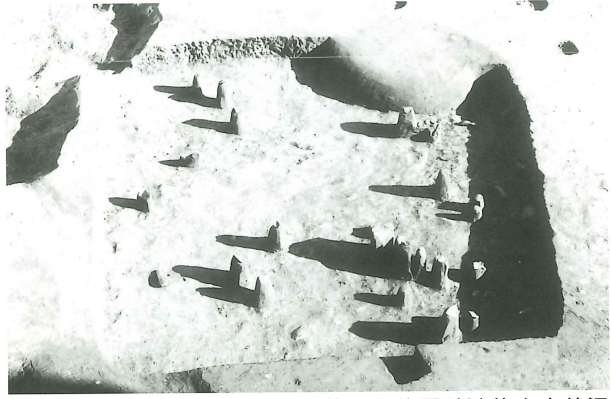
D区第8号住居跡遺物出土状況



D区第8号住居跡2号カマド遺物出土状況



D区第8号住居跡2号カマド遺物出土状況



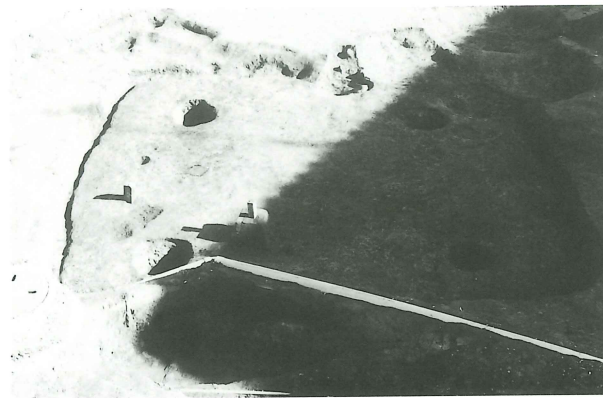
D区第10号住居跡遺物出土状況



D区第8号住居跡2号カマド遺物出土状況



D区第10号住居跡遺物出土状況



D区第9号住居跡



D区第10号住居跡遺物出土状況



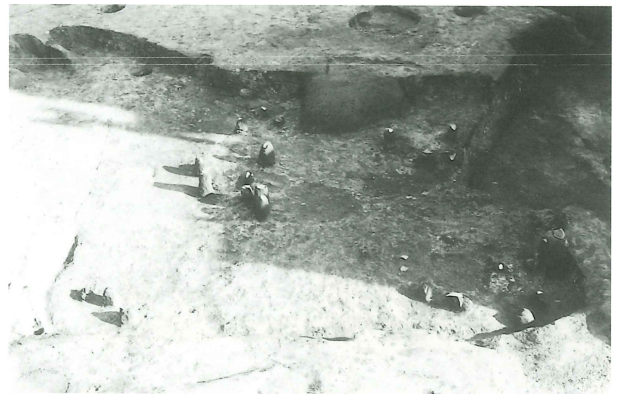
D区第9号住居跡カマド遺物出土状況



D区第10号住居跡遺物出土状況



D区第11号住居跡



D区第13号住居跡遺物出土状況



D区第11号住居跡遺物出土状況



D区第13号住居跡遺物出土状況



D区第12号住居跡遺物出土状況



D区第13号住居跡遺物出土状況



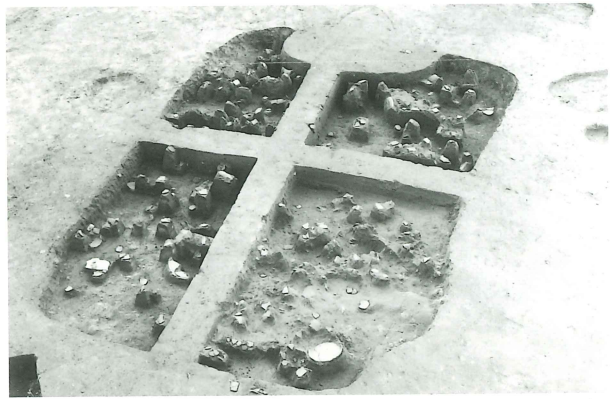
D区第12号住居跡遺物出土状況



D区第13号住居跡カマド



D区第14号住居跡



D区第16号住居跡遺物出土状況



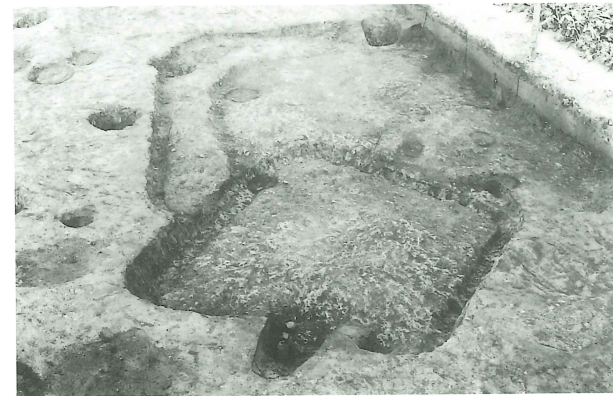
D区第15号住居跡



D区第16号住居跡カマド遺物出土状況



D区第15号住居跡遺物出土状況



D区第16・17号住居跡



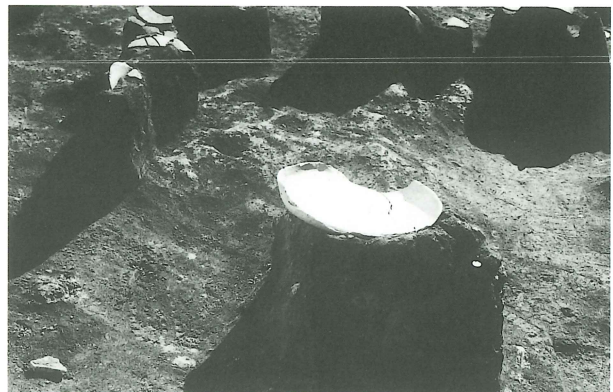
D区第15号住居跡遺物出土状況



D区第16・17号住居跡遺物出土状況



D区第16・17号住居跡遺物出土状況



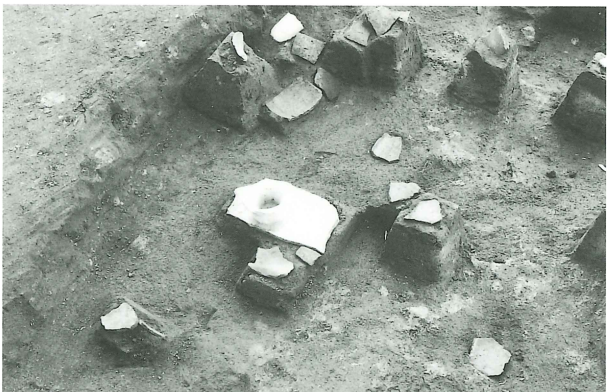
D区第17号住居跡遺物出土状況



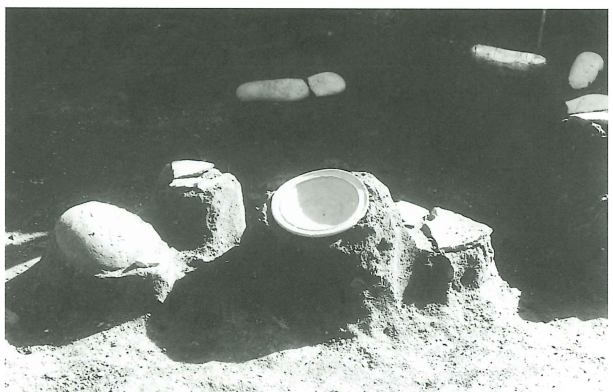
D区第17号住居跡



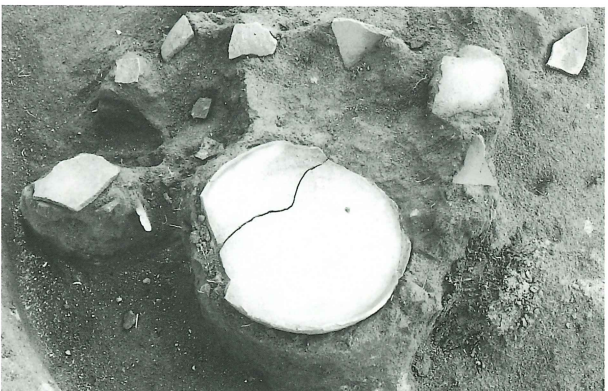
D区第17号住居跡遺物出土状況



D区第17号住居跡遺物出土状況



D区第17号住居跡遺物出土状況



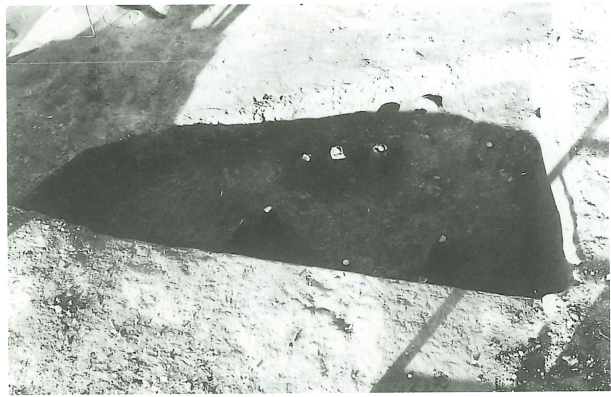
D区第17号住居跡遺物出土状況



D区第17号住居跡カマド遺物出土状況



D区第17号住居跡カマド遺物出土状況



D区第19号住居跡遺物出土状況



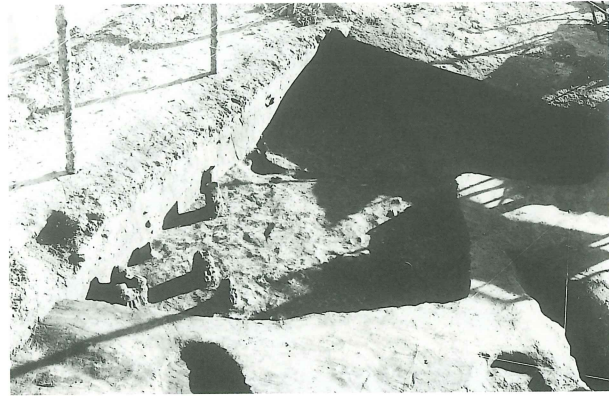
D区第17号住居跡カマド遺物出土状況



D区第19号住居跡遺物出土状況



D区第17号住居跡内第1号土壙



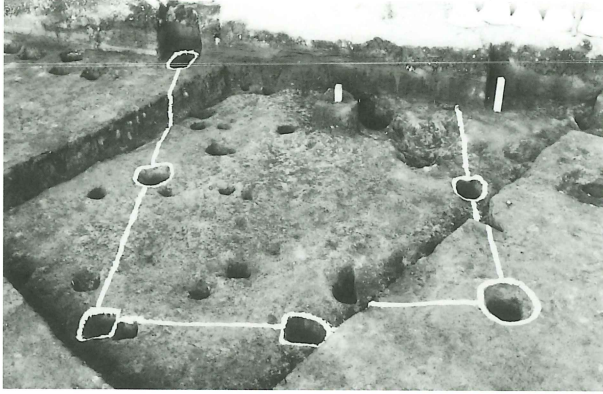
D区第20号住居跡遺物出土状況



D区第18号住居跡



D区第20号住居跡遺物出土状況



D区第1号掘立柱建物跡



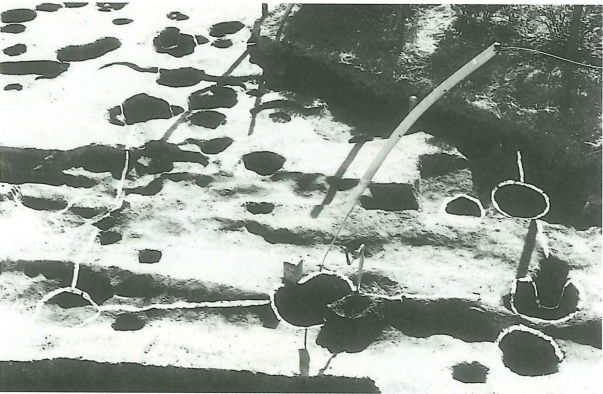
D区第4号掘立柱建物跡Pit4断面



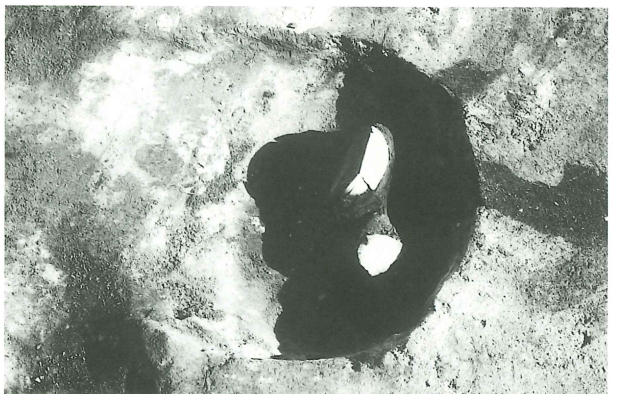
D区第2号掘立柱建物跡



D区第5号掘立柱建物跡



D区第3号掘立柱建物跡



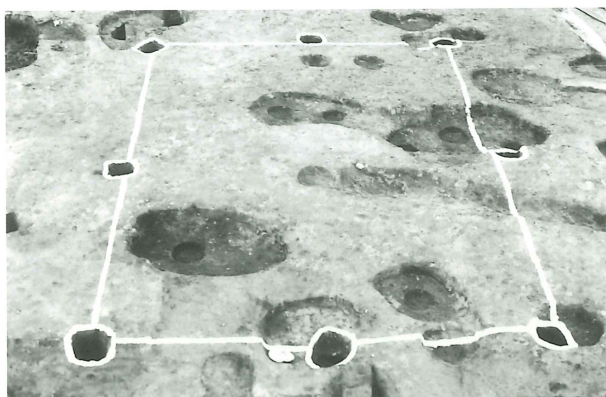
D区第5号掘立柱建物跡Pit2遺物出土状況



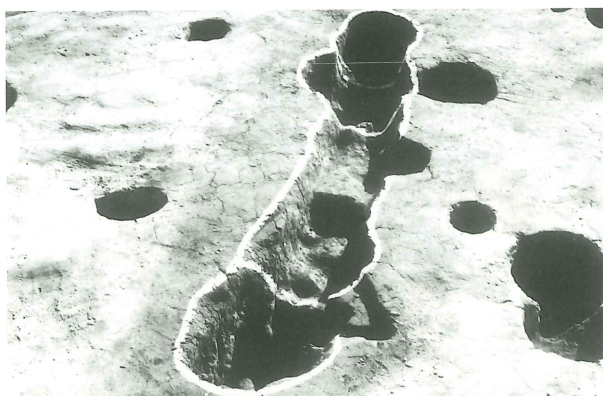
D区第4号掘立柱建物跡



D区第6号掘立柱建物跡



D区第7号掘立柱建物跡



D区第9号掘立柱建物跡Pit5・Pit6



D区第8号掘立柱建物跡



D区第10号掘立柱建物跡



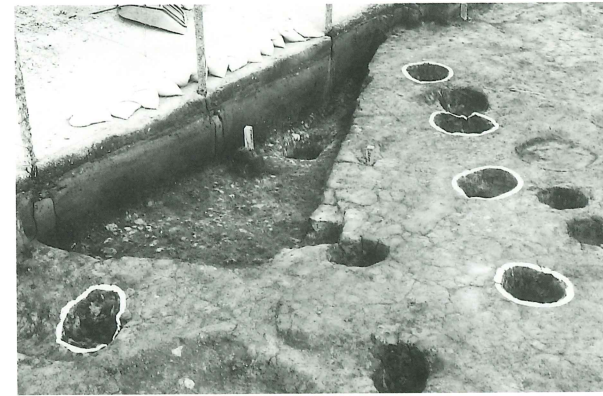
D区第9号掘立柱建物跡Pit5・Pit6断面



D区第11号掘立柱建物跡



D区第9号掘立柱建物跡



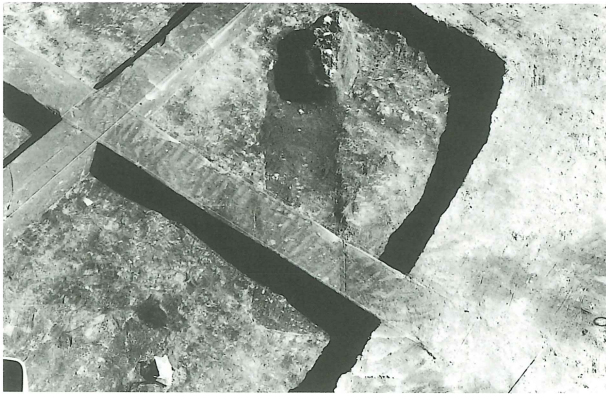
D区第12号掘立柱建物跡



D区第13号掘立柱建物跡



D区32-14GPit 1



D区第5号土坑



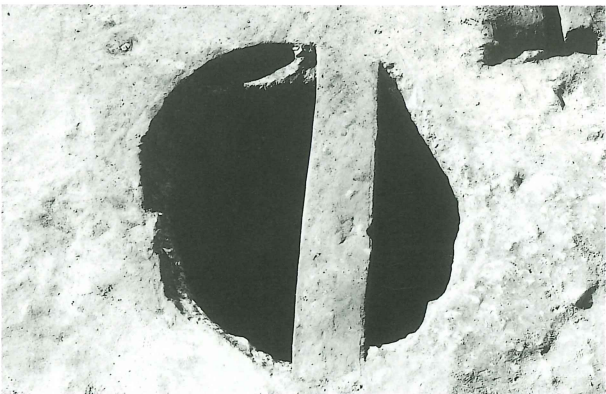
D区全景（北より）



D区第12号土坑断面



D区全景（東より）



D区第12号土坑



D区全景（南より）



D区第1号住居跡 第491图3



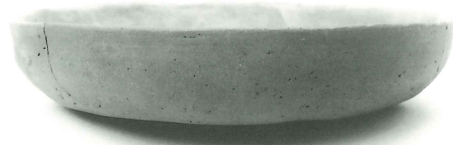
D区第3号住居跡 第495图3



D区第1号住居跡 第491图5



D区第1号住居跡 第491图6



D区第3号住居跡 第495图3



D区第2号住居跡 第493图7



D区第3号住居跡 第495图9



D区第3号住居跡 第495图2



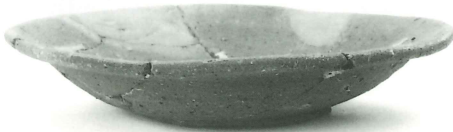
D区第3号住居跡 第495图10



D区第7号住居跡 第502図3



D区第9号住居跡 第510図18



D区第7号住居跡 第502図4



D区第9号住居跡 第510図18



D区第7号住居跡 第502図5



D区第7号住居跡 第502図9



D区第9号住居跡 第510図12



D区第8号住居跡 第506図14



D区第9号住居跡 第510図14



D区第10号住居跡 第511図4



D区第16号住居跡 第520図11



D区第10号住居跡 第511図5



D区第16号住居跡 第520図1



D区第10号住居跡 第511図7



D区第17号住居跡 第522図1



D区第13号住居跡 第514図5



D区第17号住居跡 第522図2



D区第16号住居跡 第520図10



D区第17号住居跡 第522図3



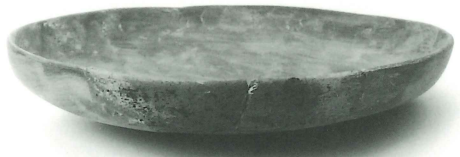
D区第17号住居跡 第522図4



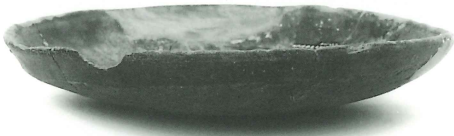
D区第17号住居跡 第522図15



D区第17号住居跡 第522図6



D区第20号住居跡 第524図1



D区第17号住居跡 第522図8



D区第17号住居跡 第522図12



D区第17号住居跡 第522図11



D区第17号住居跡 第522図14



D区第17号住居跡 第522図12



D区第17号住居跡 第522図13



D区第5号掘立柱建物跡 第528図3



D区第17号住居跡 第522図13



D区第5号掘立柱建物跡 第528図3



D区第20号住居跡 第524図2



D区第4号掘立柱建物跡 第527図2



D区第3号住居跡 第496図14



D区第7号住居跡 第502图11



D区第13号住居跡 第514图11



D区第7号住居跡 第502图12



D区第13号住居跡 第514图12



D区第8号住居跡 第507图48



D区第3号住居跡 第496图17



D区第3号住居跡 第495図5



D区第3号住居跡 第495図4



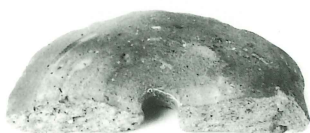
D区第11・12号住居跡 第513図24



縄文時代の遺物 第553図50



縄文時代の遺物 第553図1



D区第19号住居跡 第523図9



D区SJ10-10



D区SJ6-20



C区SJ34-3



D区32-17G-9

異形土製品 (陶棺)



A区SJ56-18



A区SX5-47



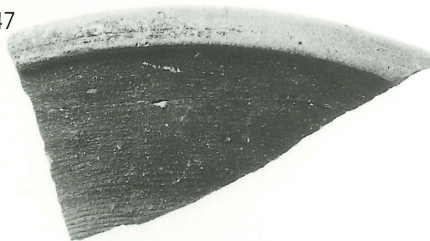
C区SJ35-6



A区SD11-11



A区SX2-299



A区SX3-14



C区SJ3-27



D区SJ2-25



D区SJ2-27

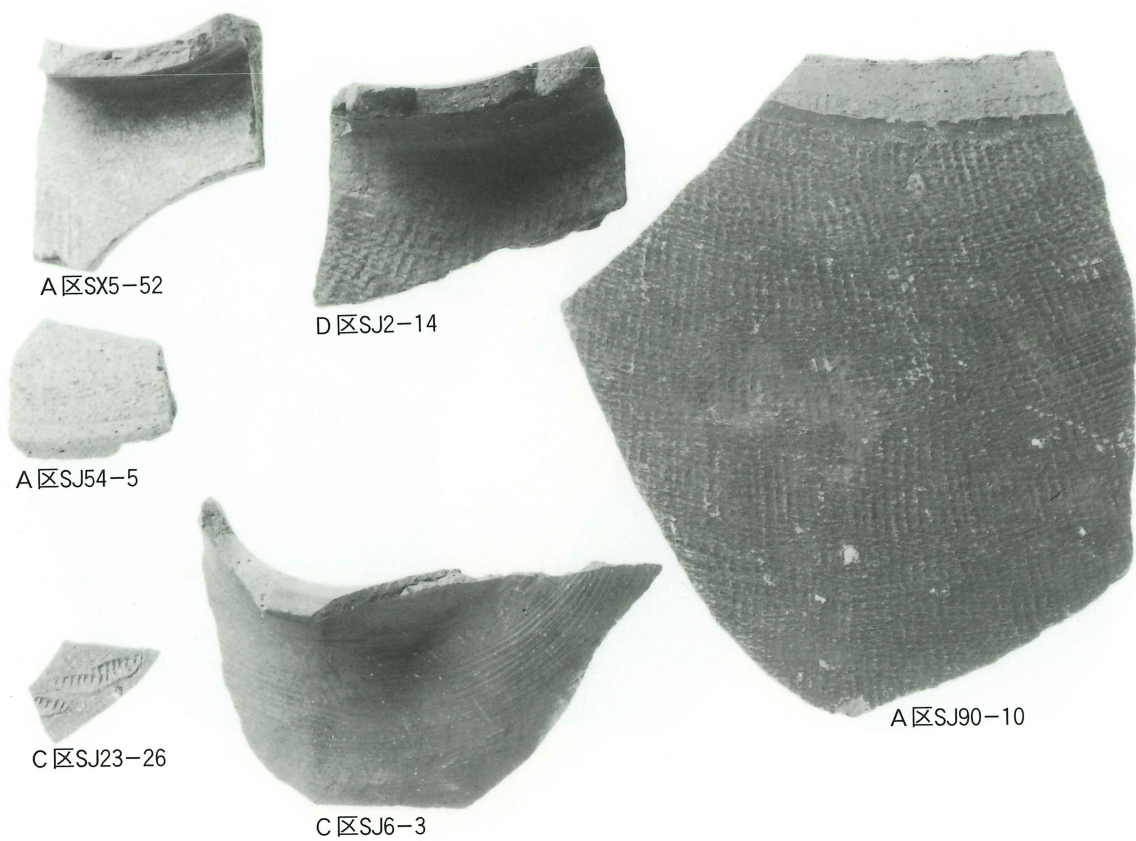


A区SJ60-48



A区SK125-121

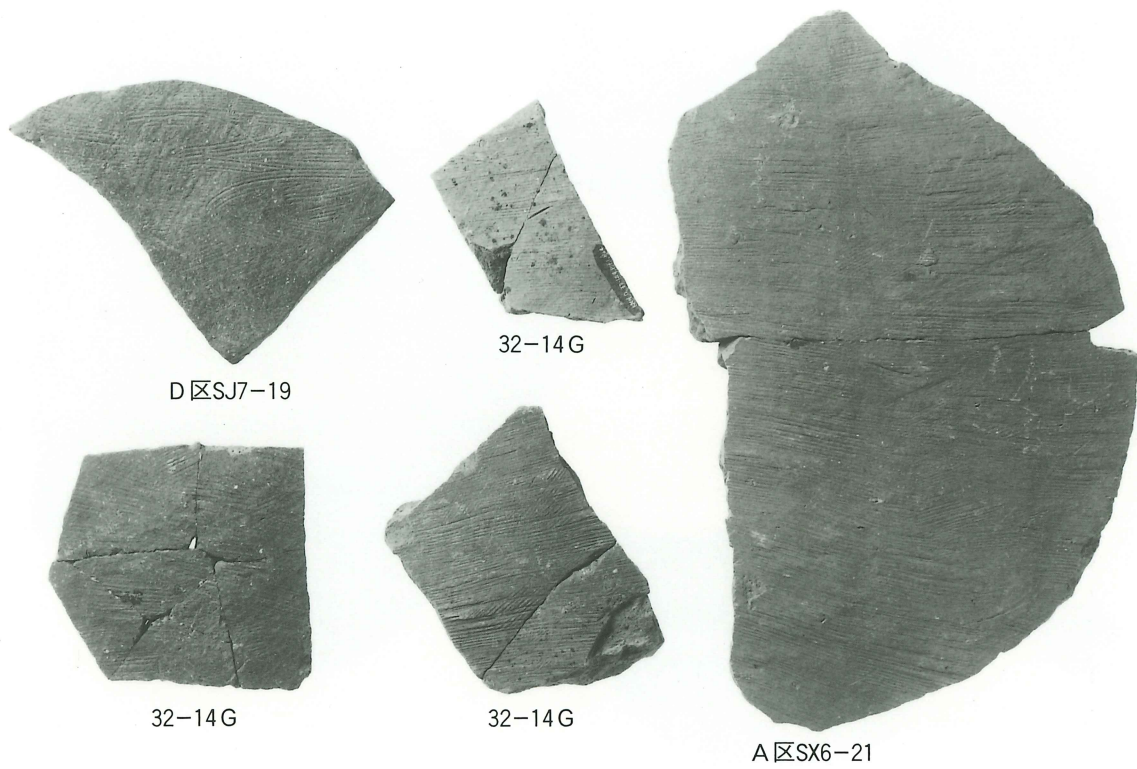
須恵器甕(1)



須恵器甕(2) 外面



須恵器甕(2) 内面



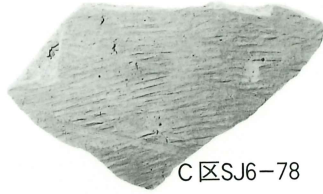
須恵器甕(3) 外面



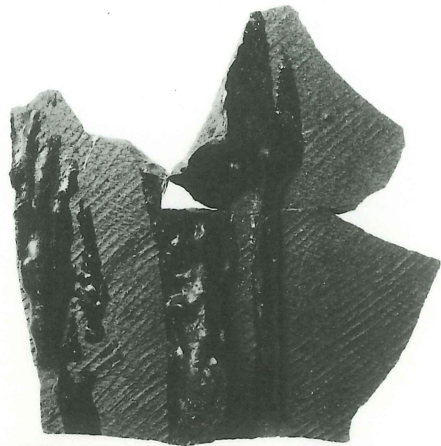
須恵器甕(3) 内面



D区SJ2-21



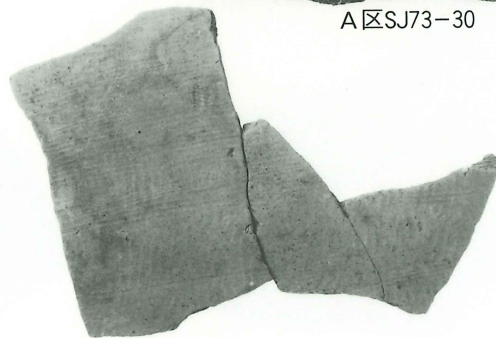
C区SJ6-78



A区SJ73-30

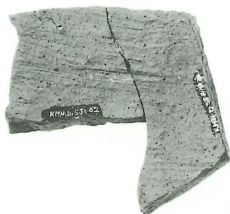


A区SJ28-3



A区SJ12-84

須恵器甕(4) 外面



須恵器甕(4) 内面



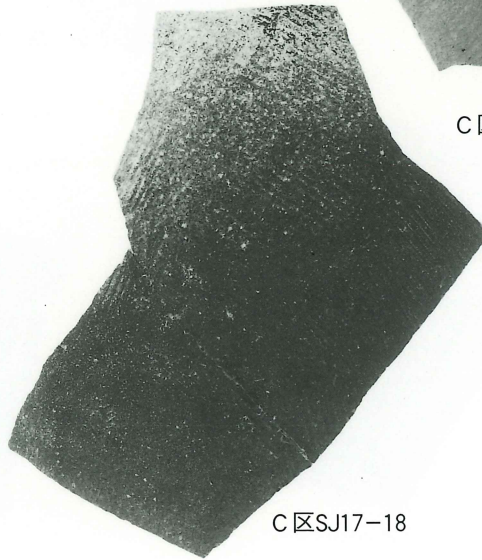
A区SJ59-2



C区SJ6-76



A区SJ95-2



C区SJ17-18

須恵器甕(5) 外面



須恵器甕(5) 内面



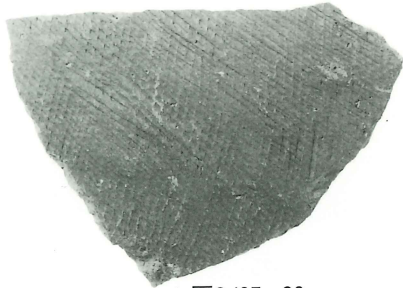
A区SX2-302



A区SJ75-26



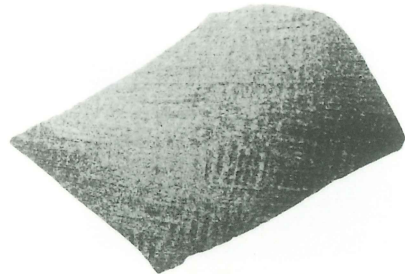
A区SJ11-9



A区SJ65-20



A区SJ47-22

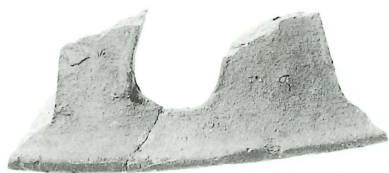


A区SJ73-14

須惠器甕(6) 外面



須惠器甕(6) 内面



A区SJ12-81



C区SJ23-25



C区SJ7-10



A区SX4-35



A区SJ74-18

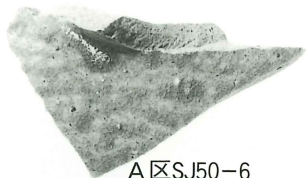


C区SD3-1



C区SJ23-24

円面視



A区SJ50-6



A区SJ40-9



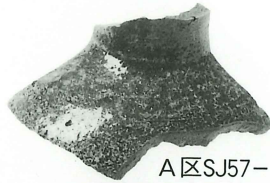
A区SJ61-18



A区SJ39-21



A区SJ39-21



A区SJ57-18



A区SJ69-1



A区SJ82-17



A区SJ43-23



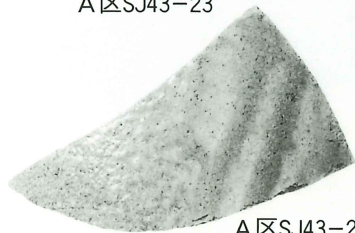
C区SJ6-74



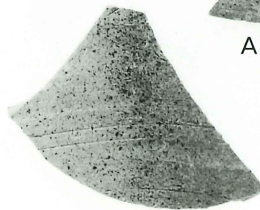
A区SD11-16



A区SJ39-19

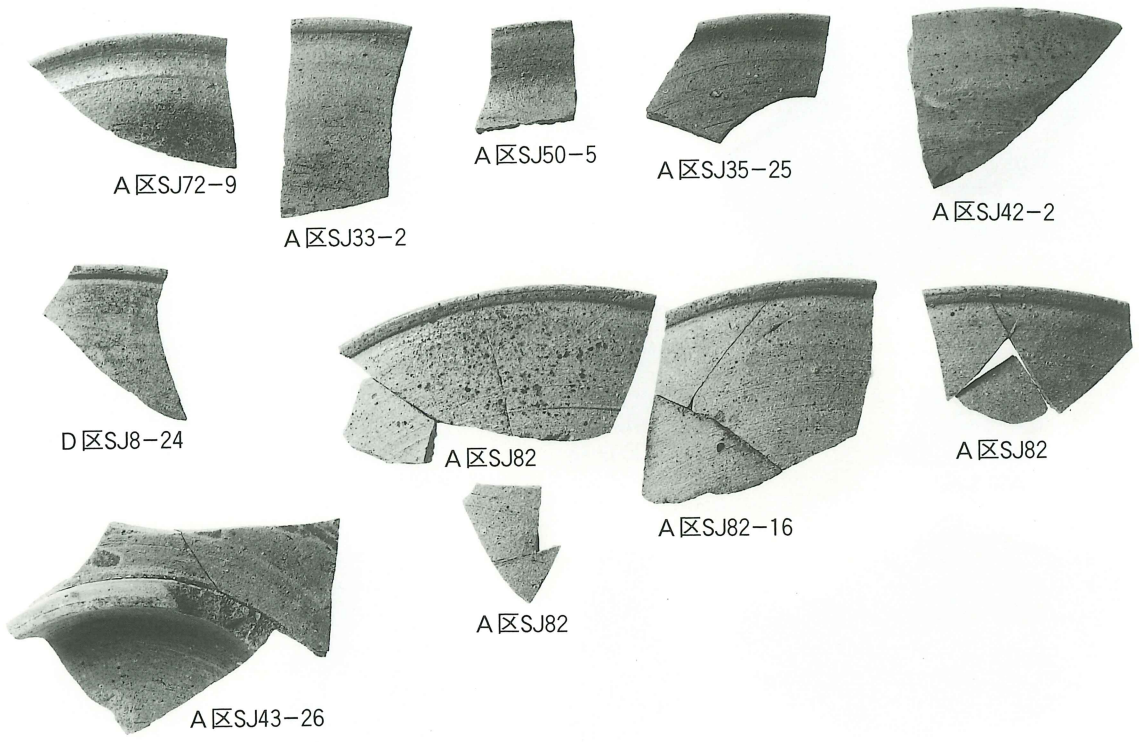


A区SJ43-27

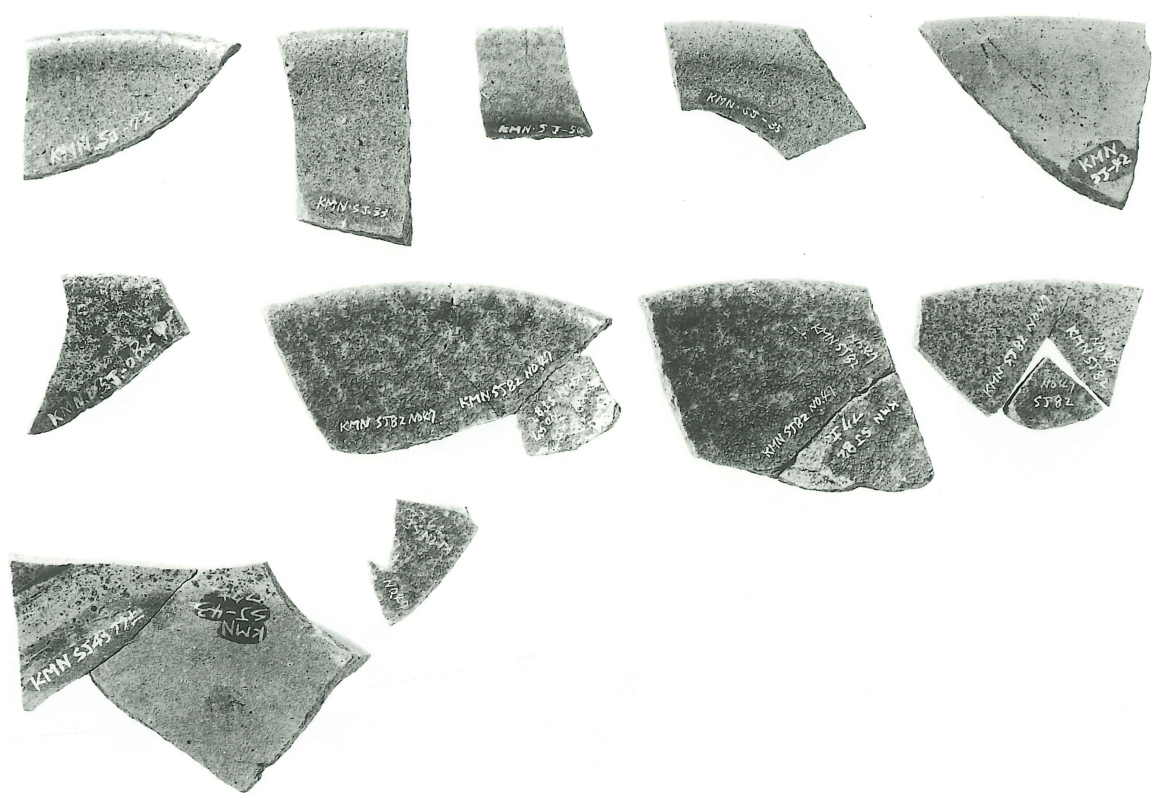


A区SJ54-4

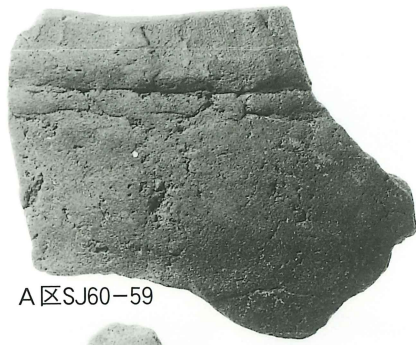
灰釉陶器(1)



灰釉陶器(2) 外面



灰釉陶器(2) 内面



A区SJ60-59



A区SJ60-61



A区SJ60-62



A区SJ60-62



A区SJ60



A区SJ53-13



A区SJ51-23



A区SJ60-60



A区SJ60-63



A区SJ86-21



A区SJ12-53



A区SJ86-22

甕形土製品



A区SJ48-27



A区46-11G-16



C区SD7-71



A区SK121-117



A区SK121-119



C区SD7-70



C区SD7-69



C区SD6-26



A区SK121-115



C区SK42-14



A区SK121-118

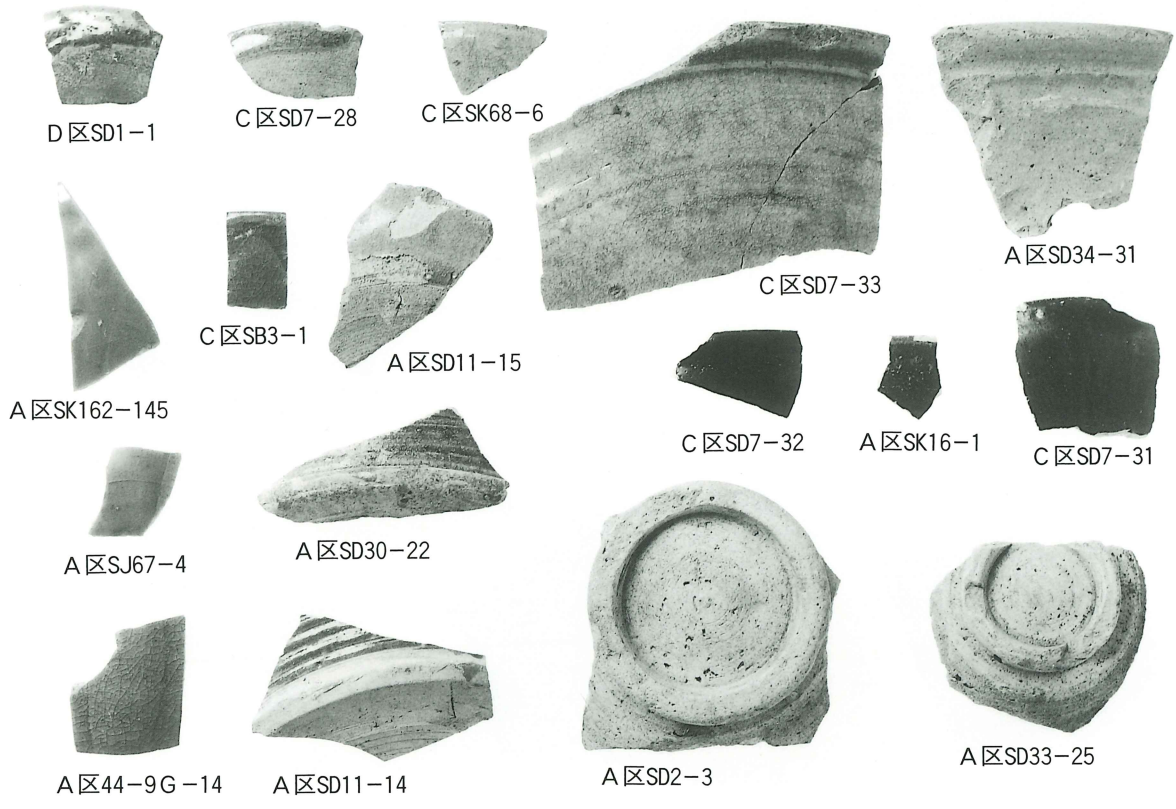


A区SK121-116

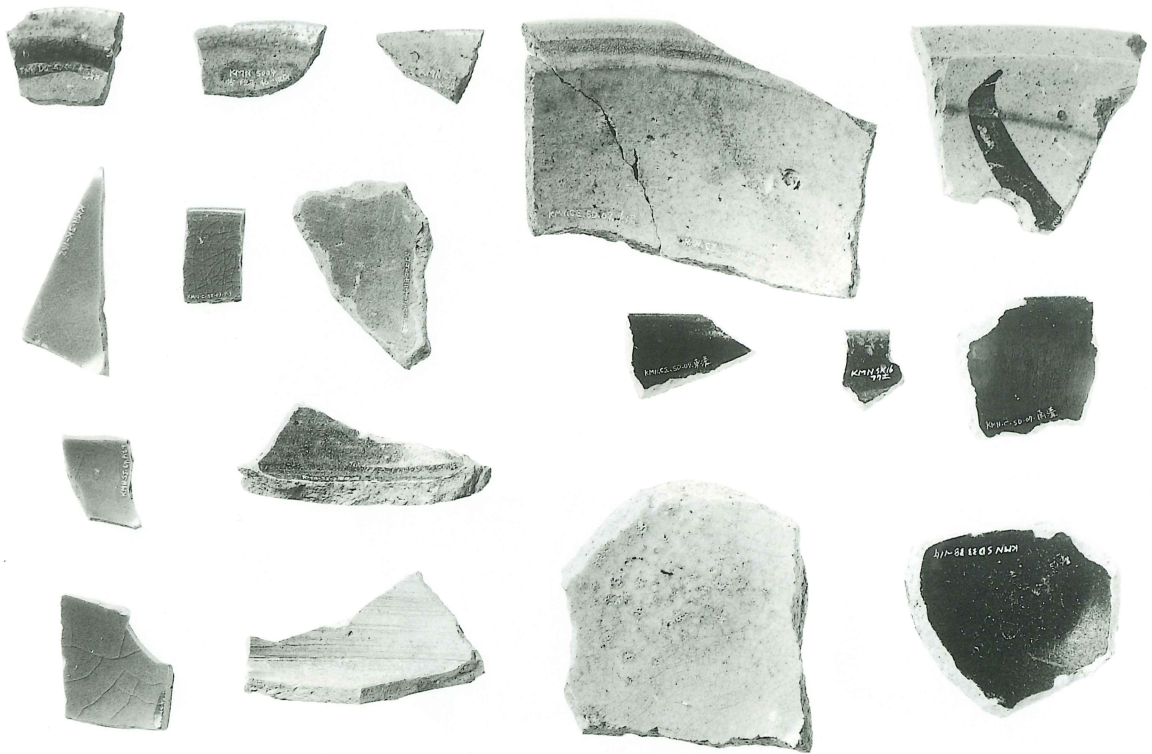


A区37-16G-15

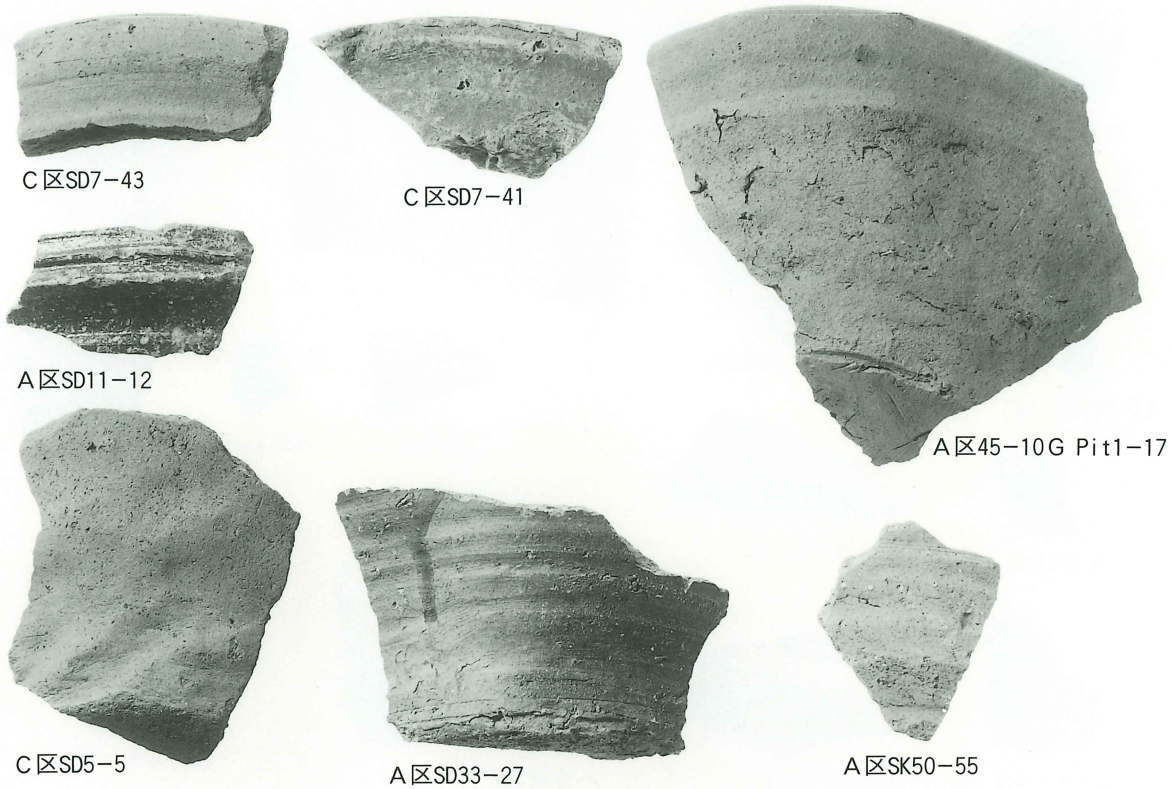
古銭



陶磁器 外面



陶磁器 内面



片口鍤・播鍤(1) 外面



片口鍤・播鍤(1) 内面



A区SJ27-3



A区SE4-7



A区SJ67-4



A区SJ37-1

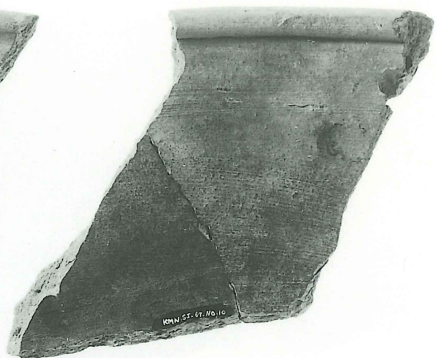
火舎外面



KMN-SJ-21



KMN-SE-04



KMN-SJ-37.No.10



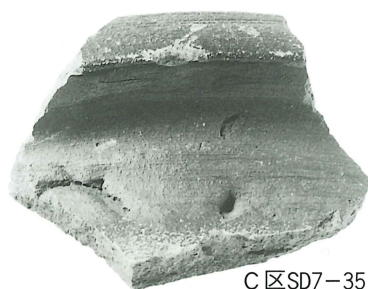
KMN-SJ-37.No.4

KMN-SJ-37.No.2

火舎内面



C区SD7-34



C区SD7-35



A区SD7



C区SD7-36

常滑 甕



常滑 甕 (C区 SD7)



A区SK35

A区SJ33-3

A区SK35-17

片口鉢 (2)



石製品 (C区 SD5・7)



A 区SD26-20



A 区SB7-4



A 区SK160-144



A 区43-11G-17

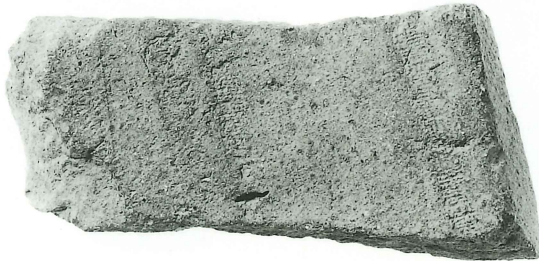
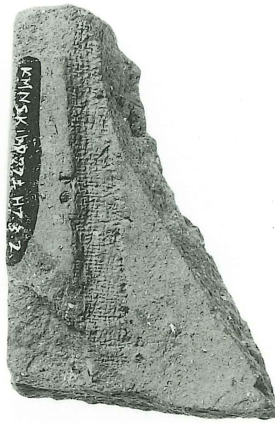


C 区SD7-56



C 区SD7-57

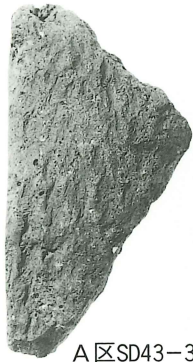
平瓦(1) 凸面



平瓦(1) 凹面



A区SD9-9



A区SD43-36



A区SJ71-5



A区SJ71-6



A区SJ9-10



A区SJ11-10



A区SD26-21

平瓦(2) 凸面



平瓦(2) 凹面



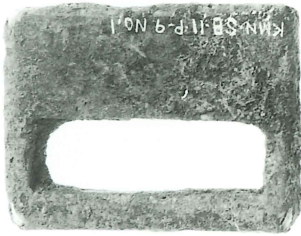
C区SJ37-25



A区SJ18-3



A区SB6-11



A区SB11-4



A区SJ70-24

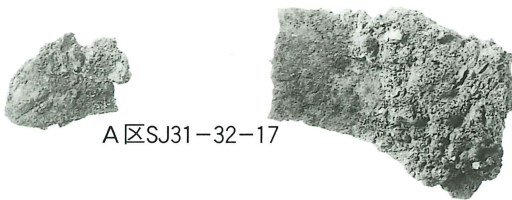
青銅製品



A区SJ61-28



A区SJ89-24



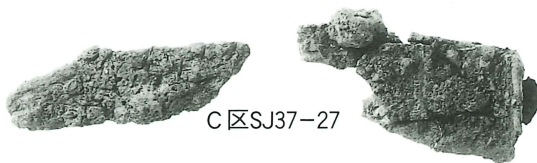
A区SJ31-32-17



D区SJ8-54



D区SJ13-13



C区SJ37-27



A区SX5-58

鉄製品 (1)



A区SJ43-35



A区SJ39-28



A区SJ47-31



A区SJ59-19



A区SJ57-25



D区SJ18-1



A区SJ45-23



A区SJ46-36



A区SX4-47



A区SJ44-9



A区SJ39-27



A区SJ60-65



A区SJ48-25



A区SJ78-5

鉄製品 (2)



C区SJ6-79



C区SJ16-29



C区SJ10-56



A区SJ44-8



D区SJ8-55



C区SJ23-35



C区SJ21-79



D区SJ16-30



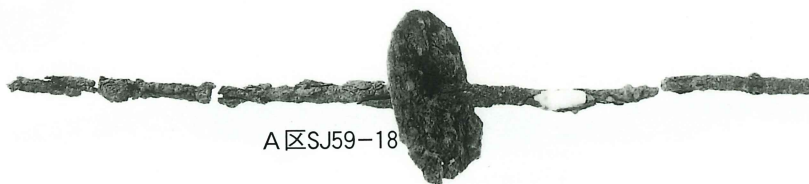
C区SJ10-57



C区SJ10-53



D区SJ8-58



A区SJ59-18

鉄製品 (3)



A区SJ44-10



A区SX2-353



A区SJ65-22



D区32-17G-8



C区SJ10-62



A区SJ20-15



C区SJ9-19



A区SJ15-27



A区SJ27-4



C区SD7-59



A区SJ57-24

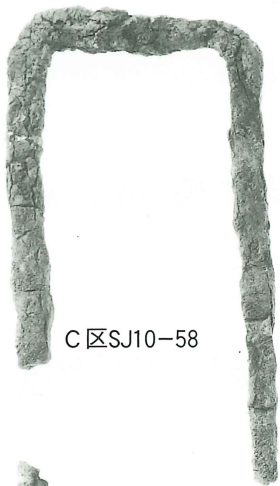


A区SJ65-21



A区SJ5-11

鉄製品 (4)



C区SJ10-58



C区SJ36-26



A区SJ31·32-19



A区SJ41-13



A区SJ82-23



A区SJ57-23

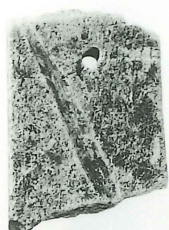


A区SB15·19-15

鉄製品 (5)



C区SJ15-31



C区SJ18-37



C区SD3-3



A区SJ46-39

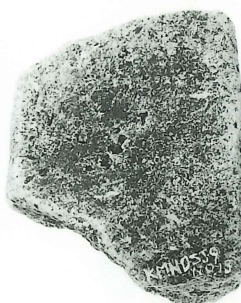


A区SK130-129

砥石 (1)



A区SK46-28



D区SJ9-31



D区SJ8-63



A区SJ18-4



A区SJ23-6



C区SD7-58

砥石 (2)



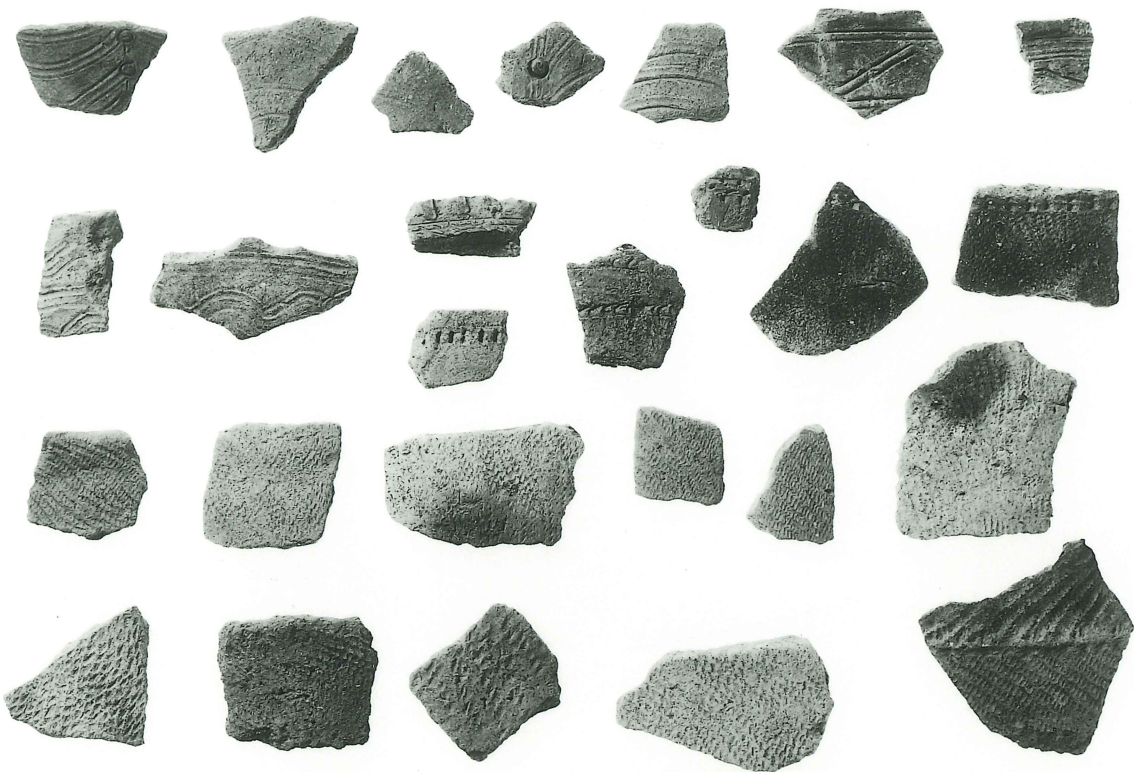
土錘 (A区 SJ46)



土錘 (C区 SJ21·22·23)



繩文土器 (1)



繩文土器 (2)

報告書抄録

ふりがな	くまのいせき							
書名	熊野遺跡 (A・C・D区)							
副書名	岡部町岡中央団地関係埋蔵文化財発掘調査報告							
巻次	第3分冊							
シリーズ名	財団法人 埼玉県埋蔵文化財調査事業団報告書							
シリーズ番号	第279集							
著者氏名	富田和夫							
編集機関	財団法人 埼玉県埋蔵文化財調査事業団							
所在地	〒369-0108 埼玉県大里郡大里村船木台4-4-1				TEL0493-39-3955			
発行年月日	西暦2002 (平成14) 年3月22日							
ふりがな 所収遺跡名	ふりがな 所在地	コード		北緯	東経	調査期間	調査面積 (m ²)	調査原因
		市町村	遺跡番号	° / ' / ''	° / ' / ''			
くまのいせき 熊野遺跡 (A・C・D区)	さいたまけんおおさとぐんおかべまち 埼玉県大里郡岡部町 おおあざおかあざくまの 大字岡字熊野2899番 地他 さいたまけんおおさとぐんおかべまち 埼玉県大里郡岡部町 おかあざおかあざくまの 大字岡字熊野2993-3 番地他	11405	017	36° 12' 36''	139° 14' 25''	19940601 ~19950331 19950401 ~19950831 19951001 ~19960229	13,400	団地建設 に伴う事 前調査
所収遺跡	種別	主な時代		主な遺構		主な遺物		特記事項
熊野遺跡 (A・C・D区)	集落跡	縄文時代 奈良・平安時代 中世以降 その他		竪穴住居跡 143軒 掘立柱建物跡 69棟 ピット列 1条 溝跡 6条 土壌 50基 井戸跡 1基 特殊遺構 10基 道路跡 1条 竪穴状遺構 20軒 掘立柱建物跡 23棟 ピット列 3条 溝跡 44条 土壌 205基 土壌墓 1基 井戸跡 3基 溝跡 7条 土壌 50基 ピット列 1条 道路跡 1条 特殊遺構 2基	縄文土器・石器 土師器 須恵器 灰釉陶器 土製品 石製品 鉄製品 青銅製品 瓦 中世陶磁器 青磁碗	畿内産土師器 陶棺 カマド形土製品 刻字紡錘車		

埼玉県埋蔵文化財調査事業団報告書 第279集

大里郡岡部町

熊野遺跡(A・C・D区)

岡部町岡中央団地関係埋蔵文化財発掘調査報告
第3分冊

平成14年3月15日 印刷

平成14年3月22日 発行

発行／財団法人 埼玉県埋蔵文化財調査事業団

〒369-0108 大里郡大里村船木台4-4-1

電話 0493(39)3955

印刷／(株)太陽美術

34 8 9 10 11 12 13 14 15 16 17 18

35 X=+23450

Y=53400

Y=53360

A区

36

37

38

39

40

41

42

43

44

45 X=23350

46

47

48

49

50



付図 1 熊野遺跡 A 区全測図

