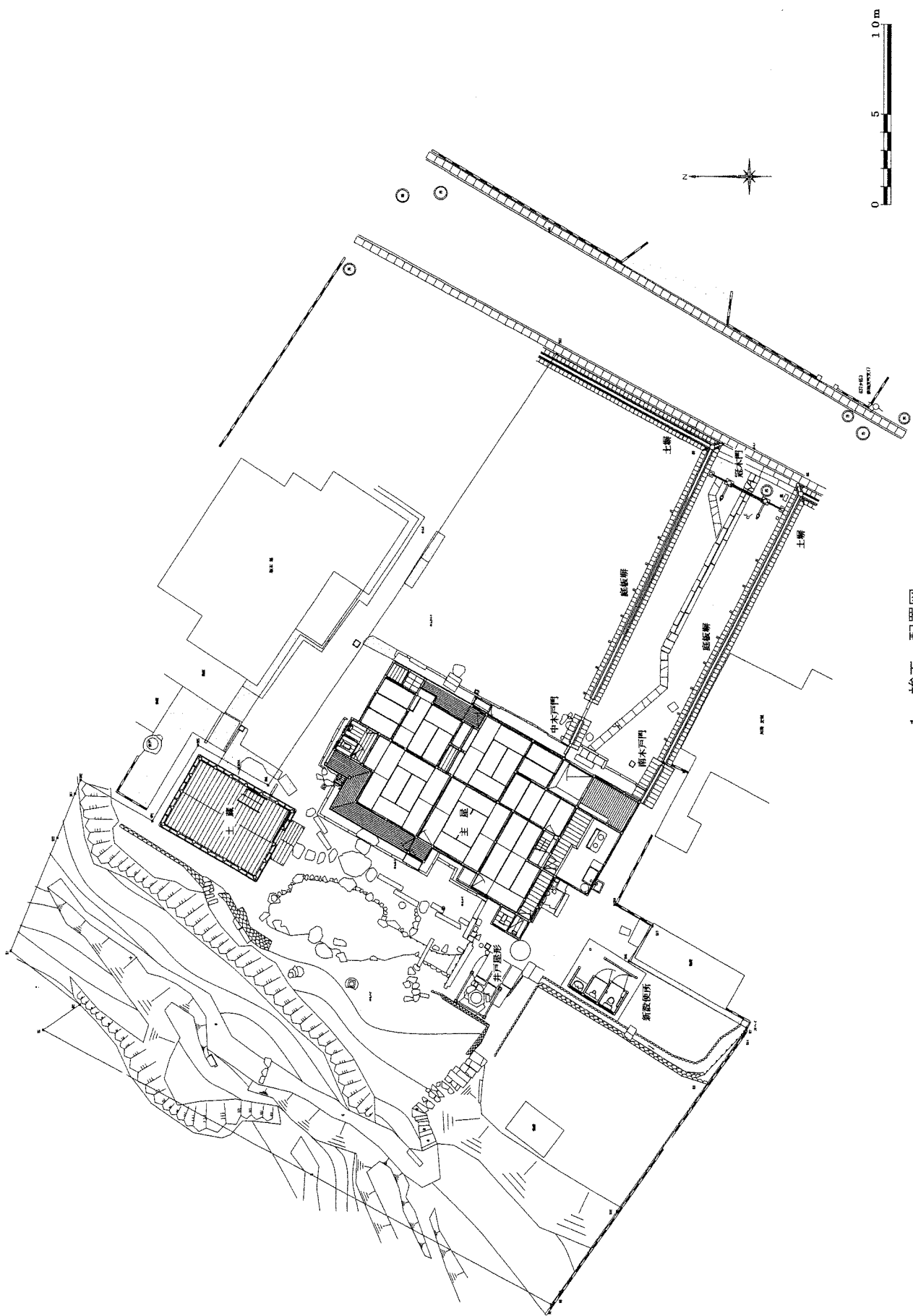
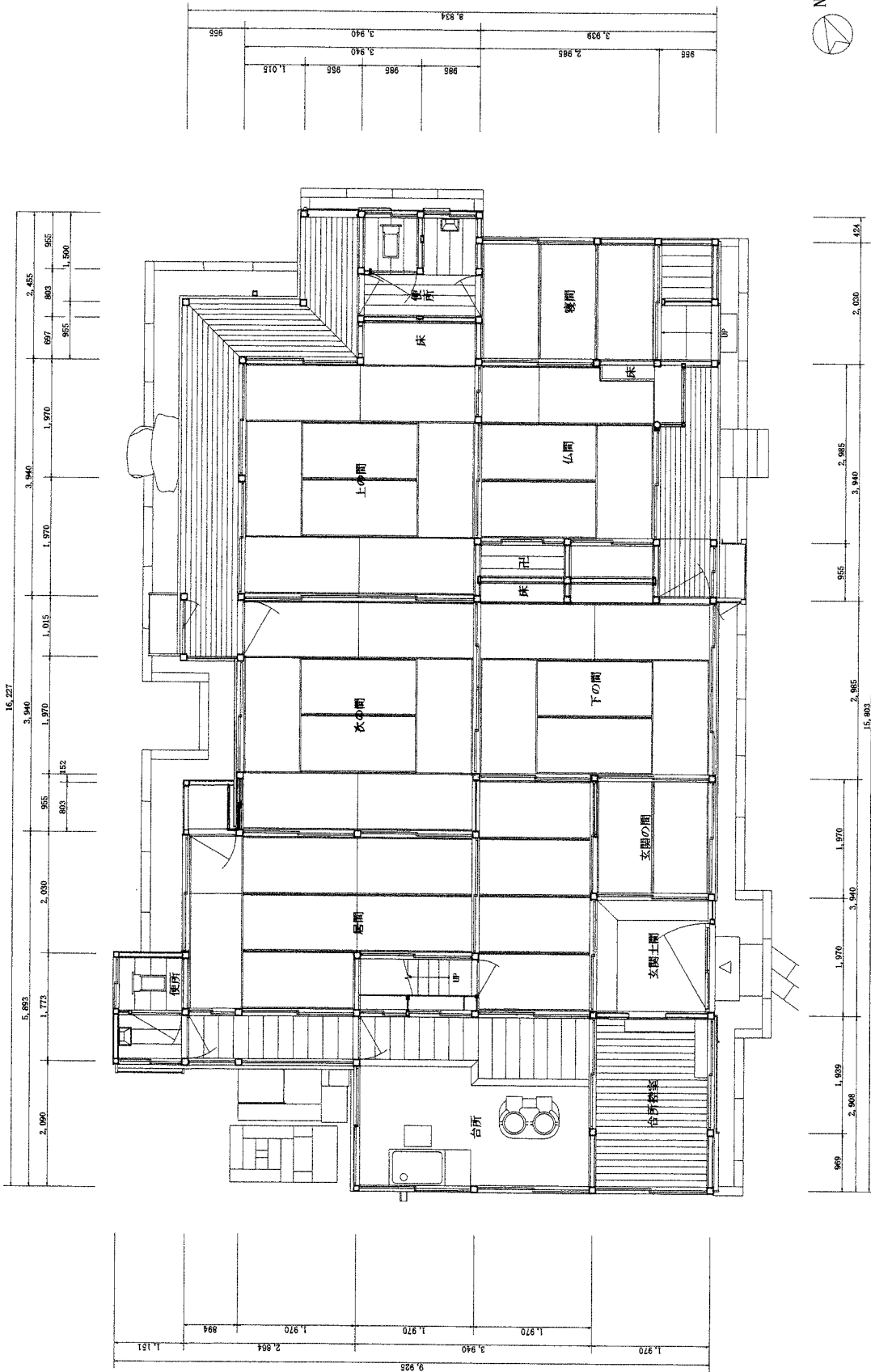


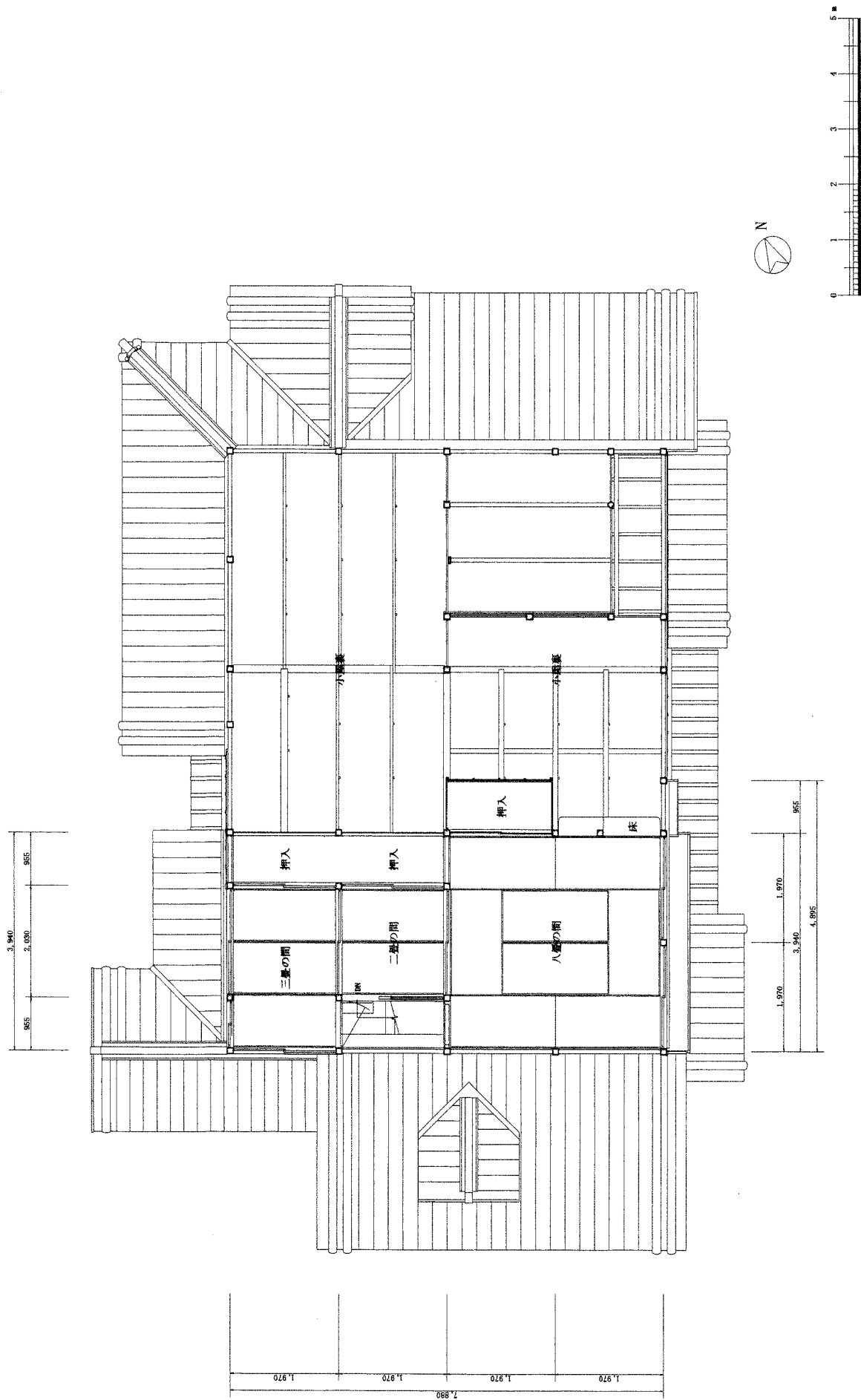
面 函



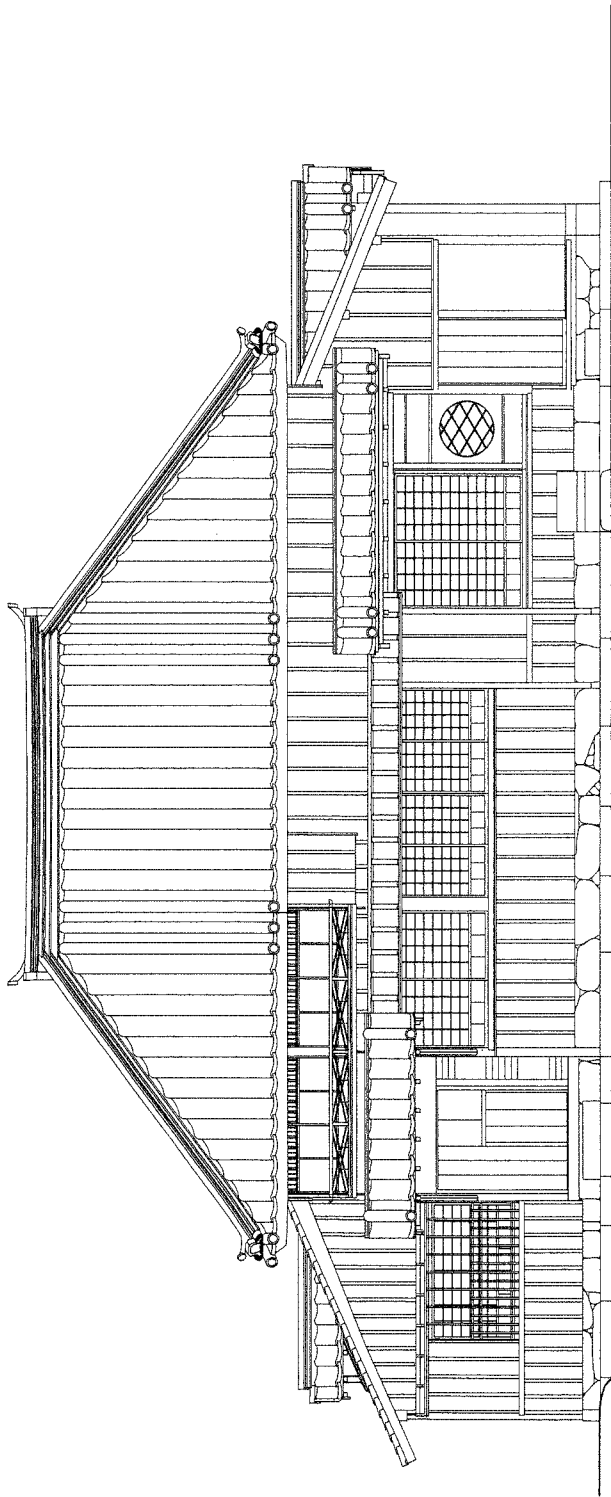
1 竣工 配置図



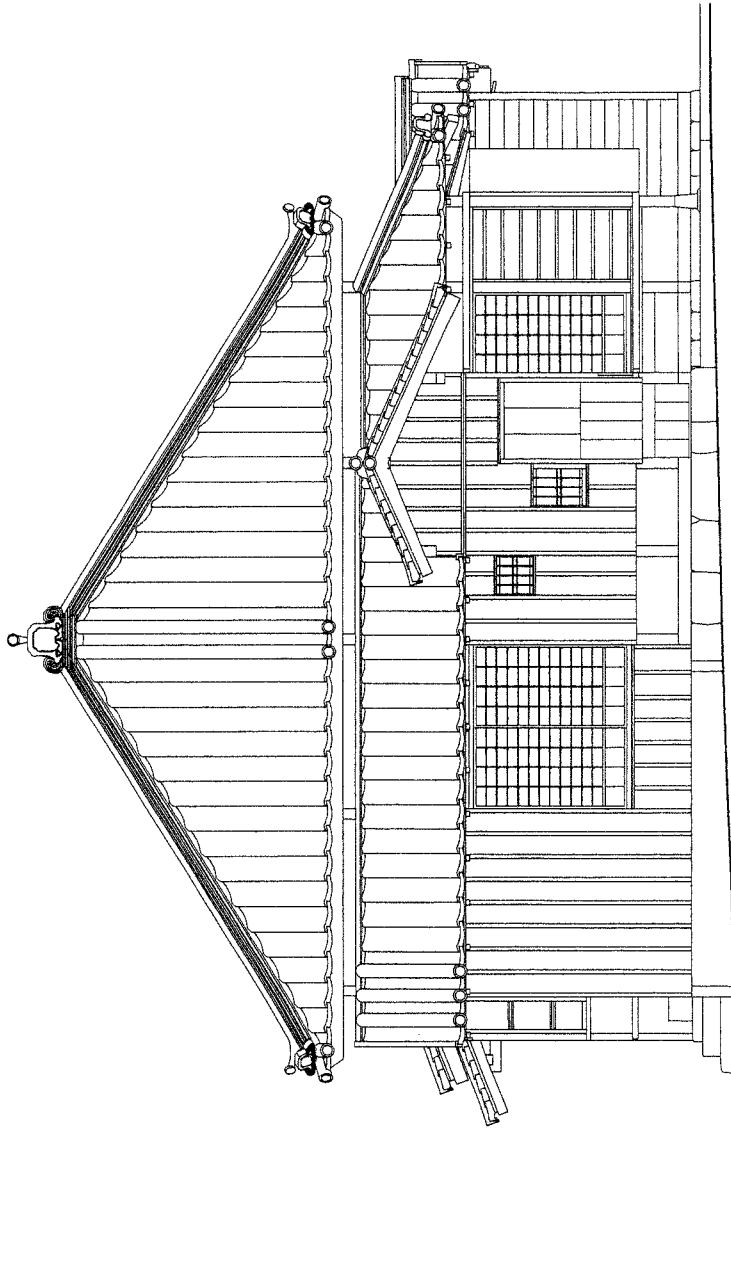
2 竣工 主屋1階平面図



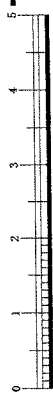
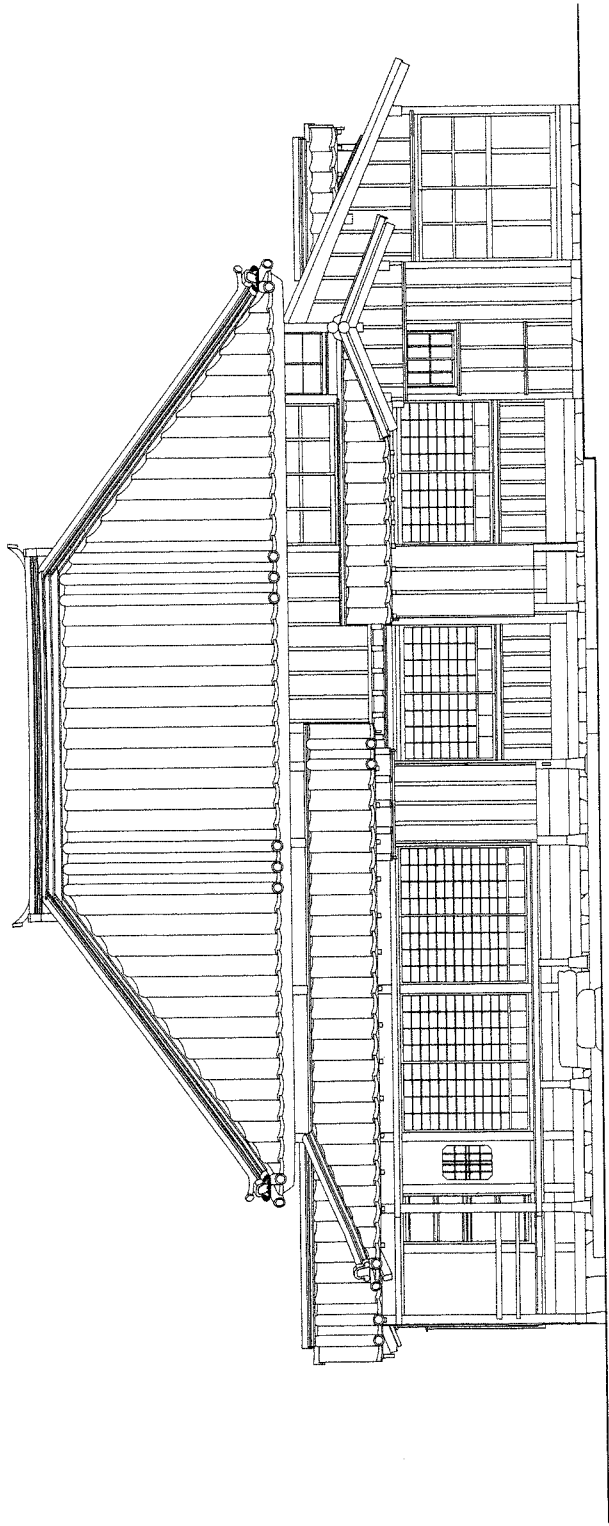
3 竣工 主屋 2階平面図



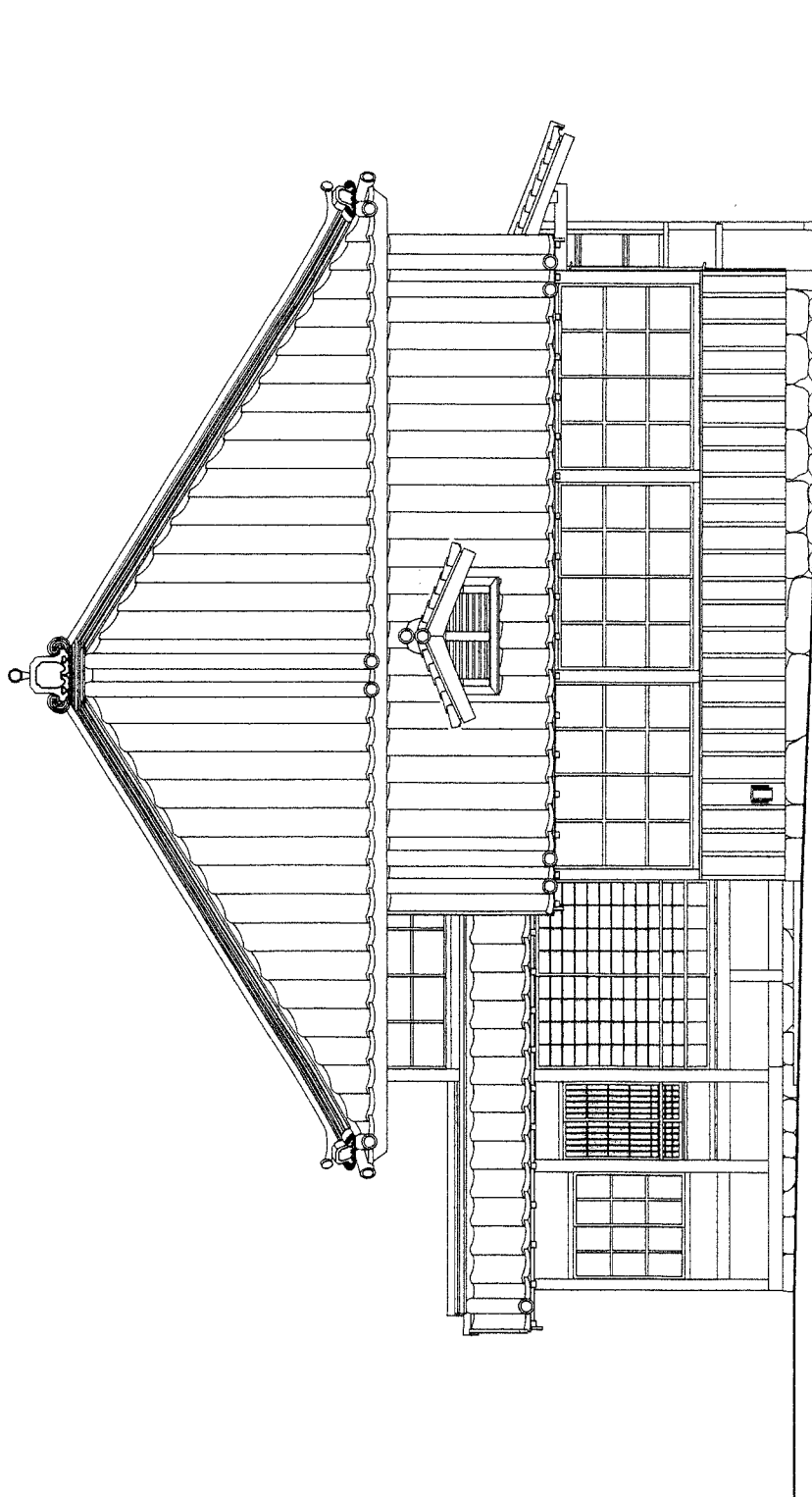
4 竣工 正面 (東) 図



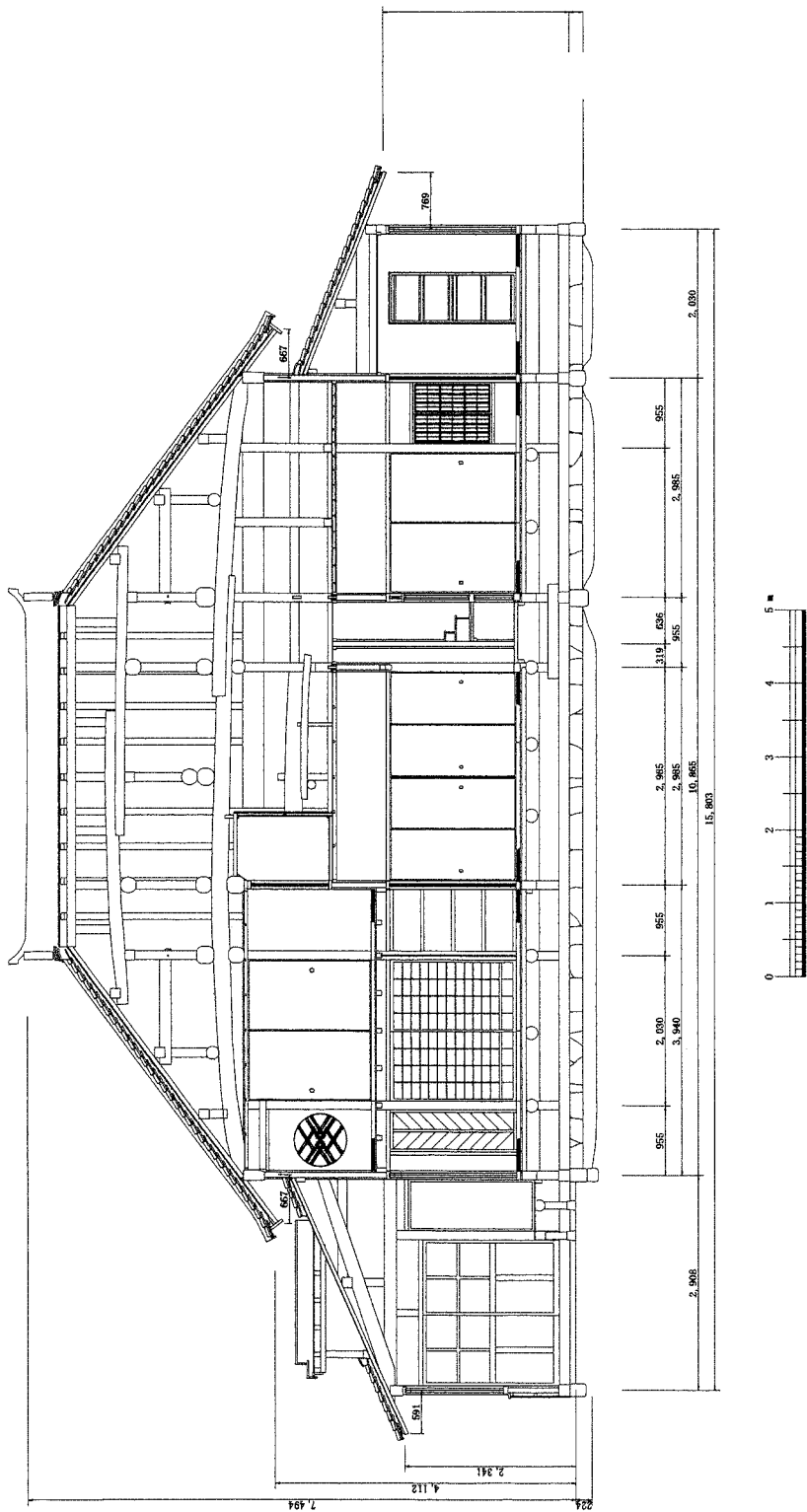
5 竣工 北側面図



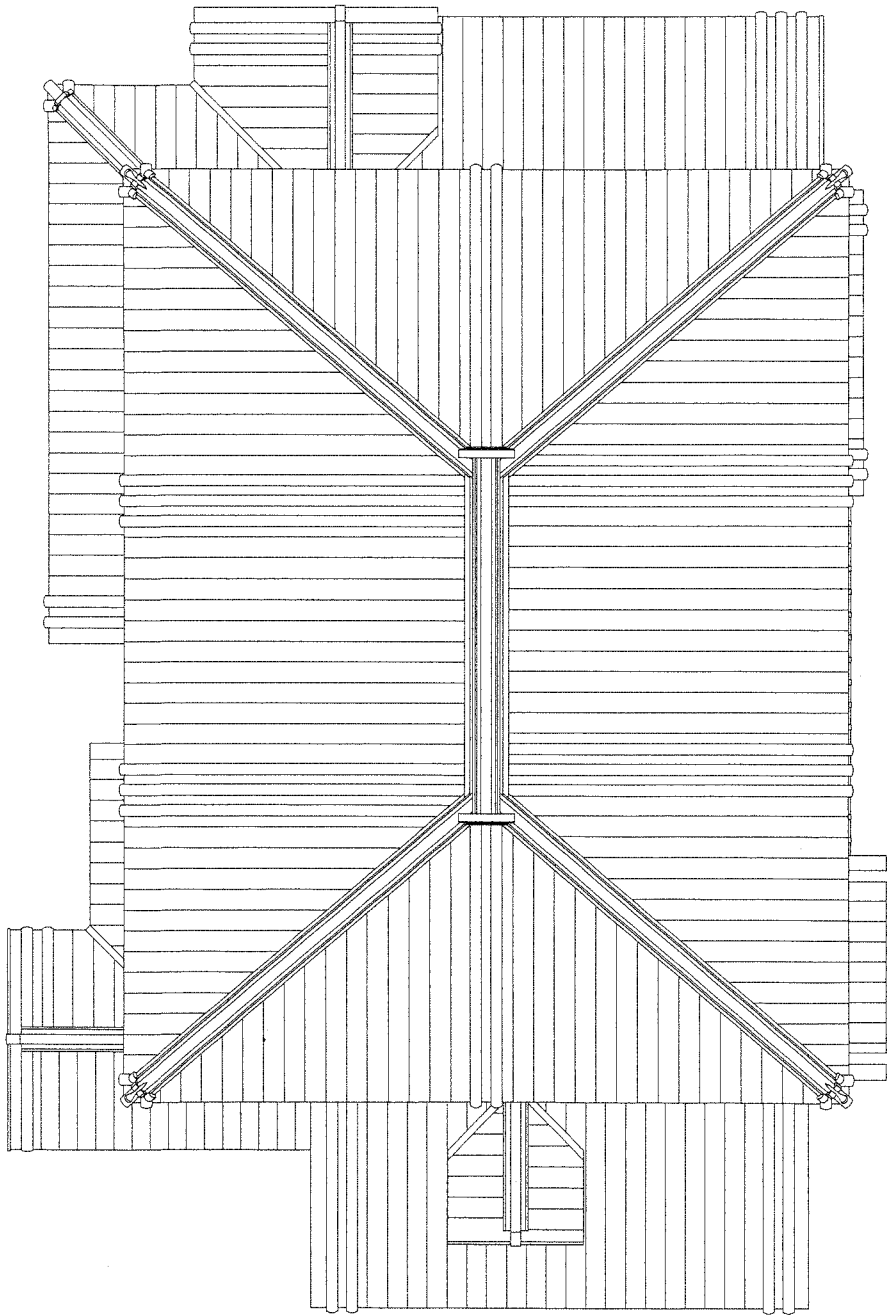
6 竣工背面(西)图



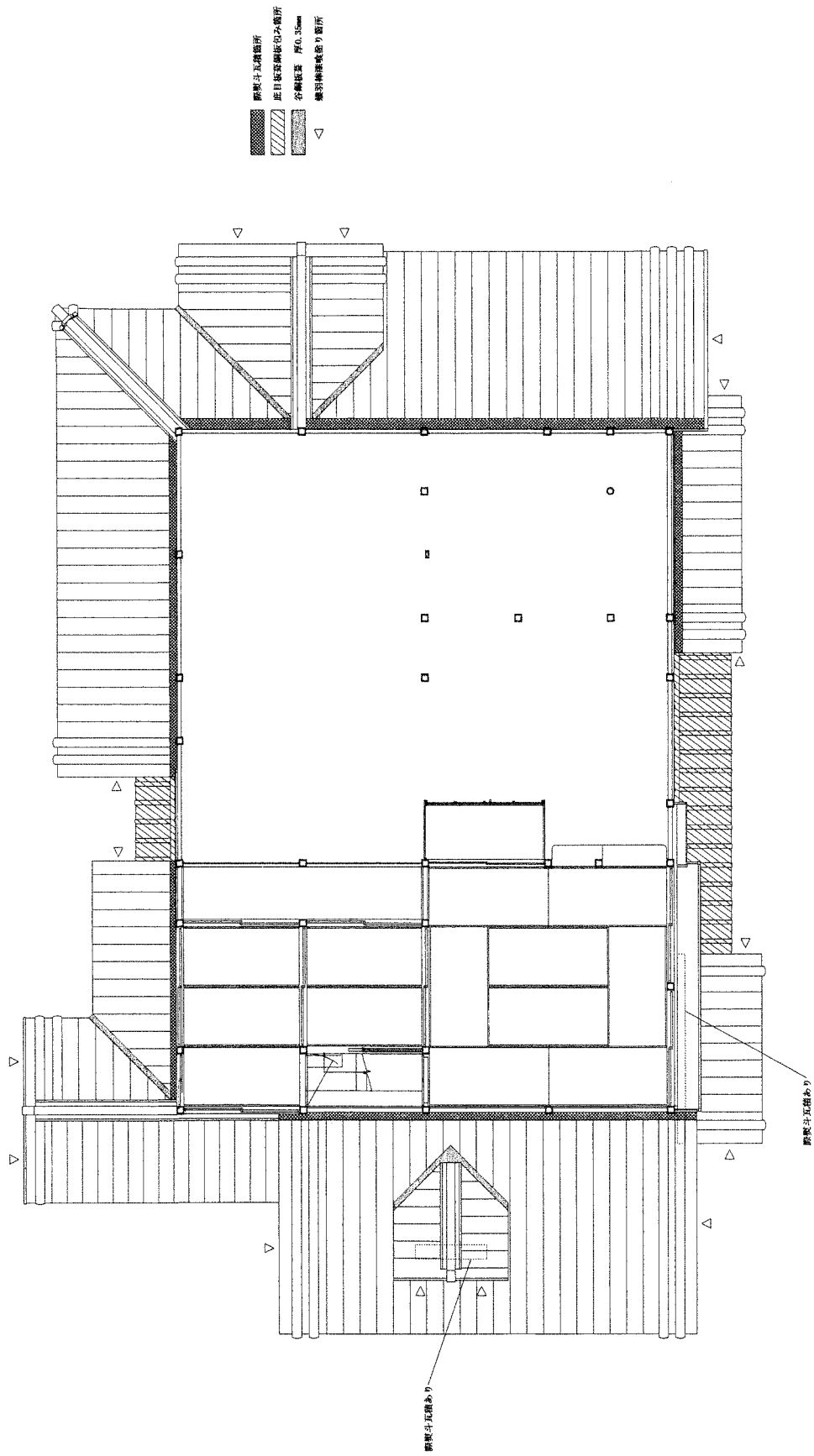
7 竣工 南側面図



8 竣工 主屋桁行断面図

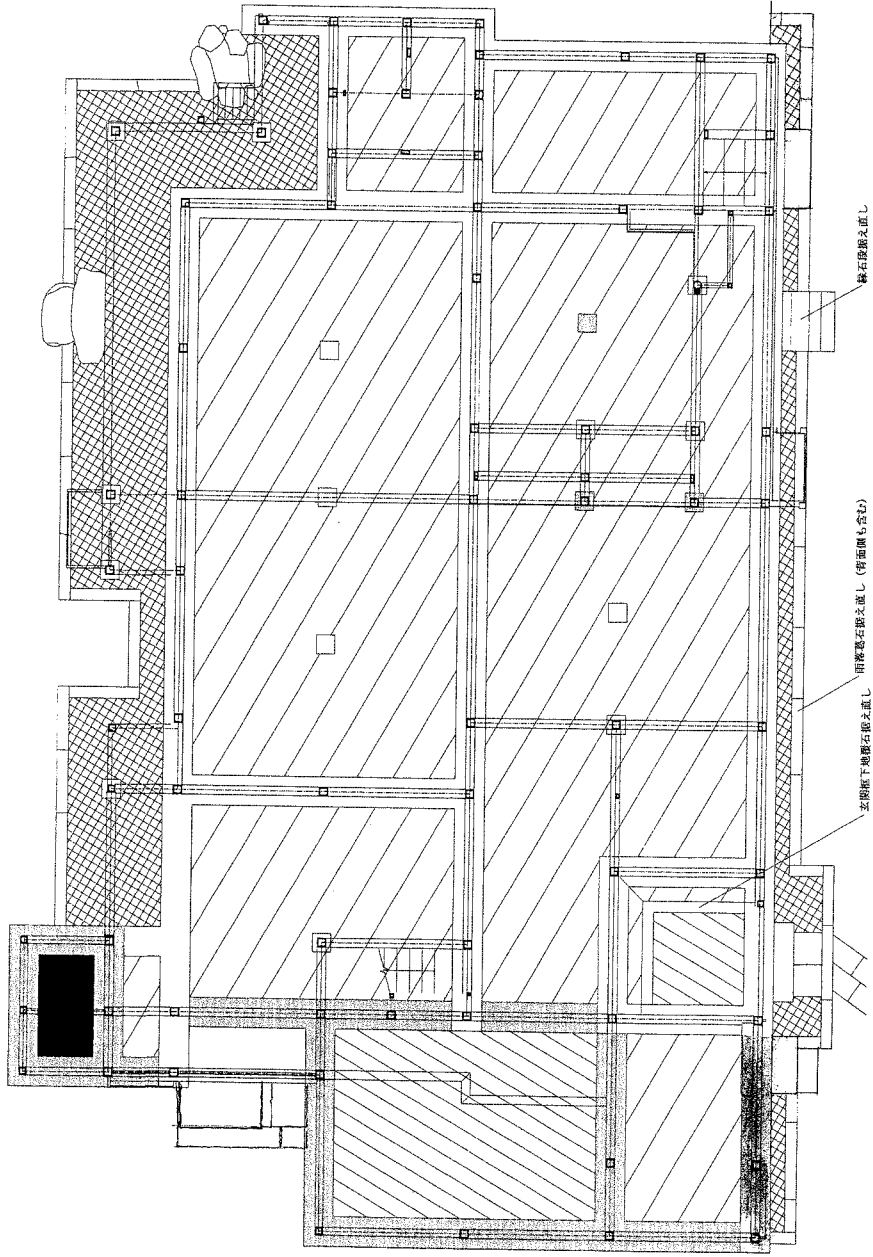


10 竣工 主屋屋根伏図

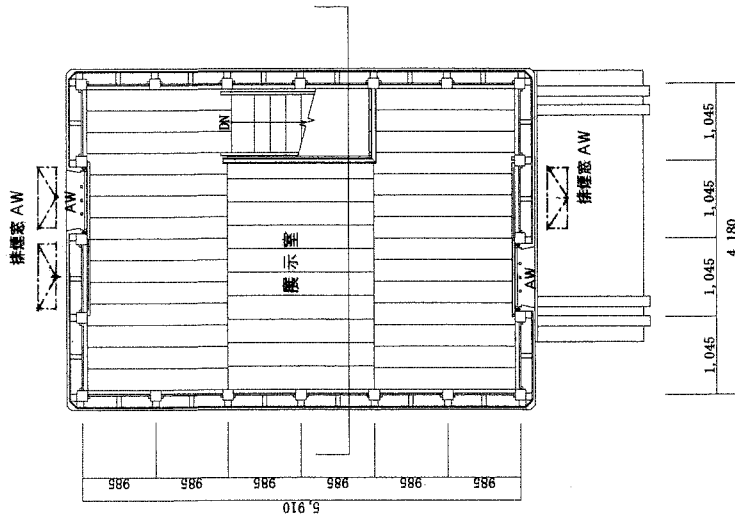


11 竣工 主屋 1階屋根伏図

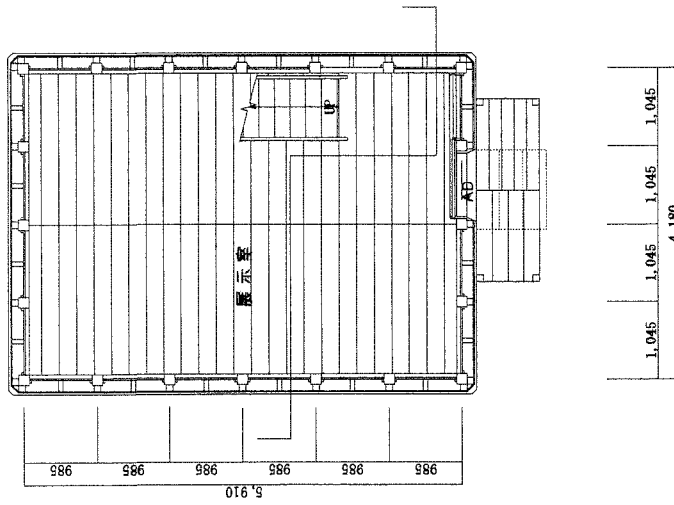
- 既存 地盤石列・礎石
- 補足 地盤石列・礎石
- ▨ 新下明き築工箇所 (心用印き、厚 10cm)
- ▧ 旧下明き築工箇所 (厚 6cm)
- 復原砂薬生箇所



12 竣工 主屋基礎伏図

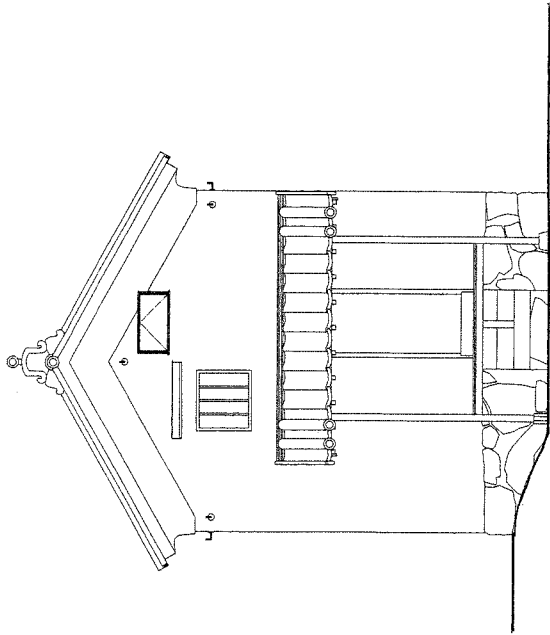


14 竣工 土蔵 2 階平面図

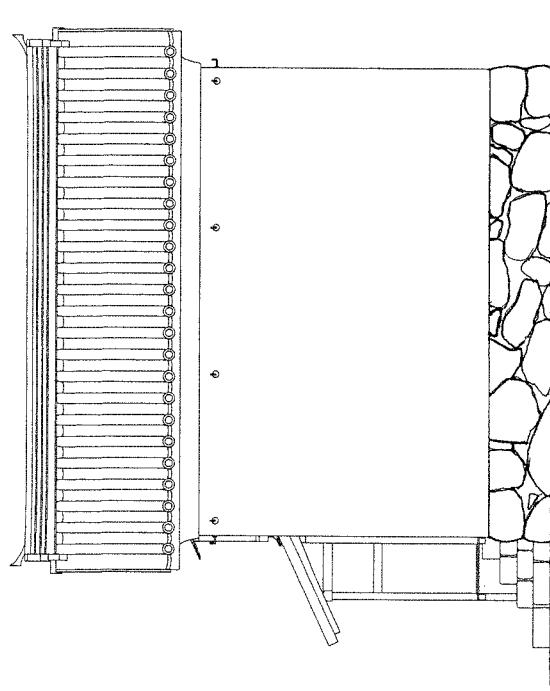


13 竣工 土蔵 1 階平面図

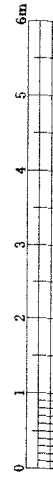


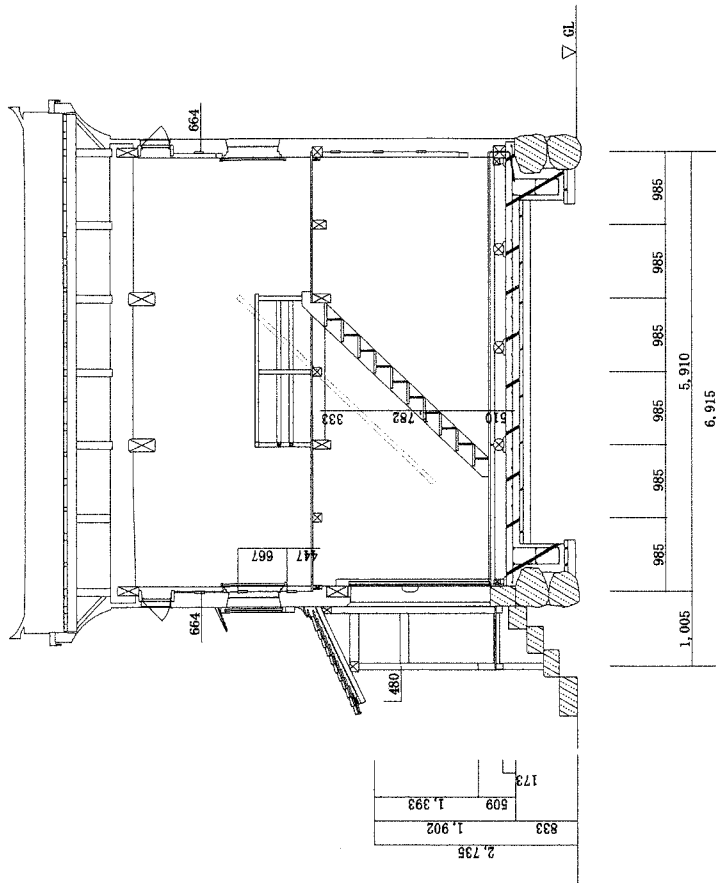


15 竣工 土蔵 正面 (南) 図

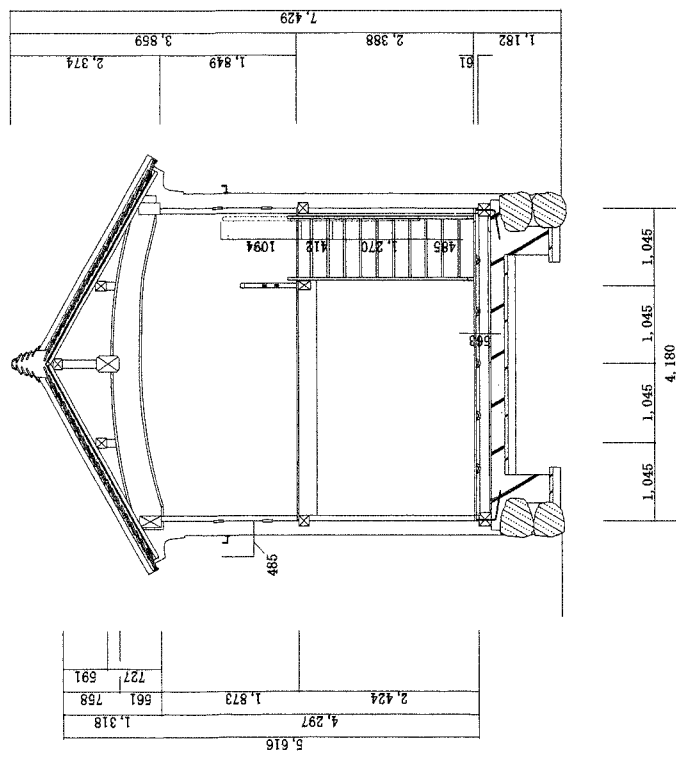


16 竣工 土蔵 裏側面図

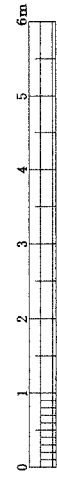


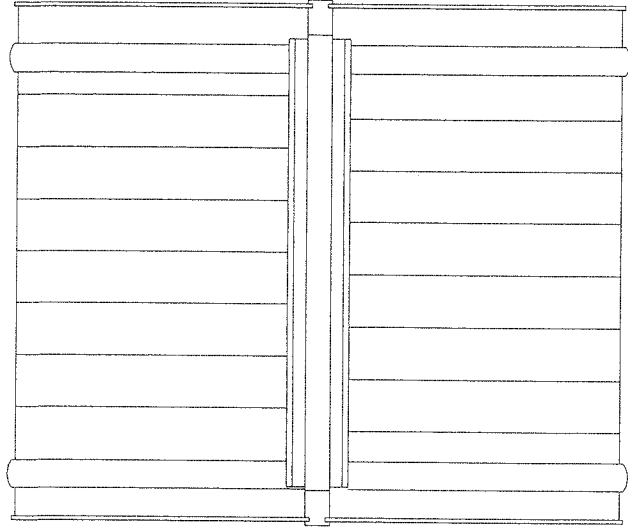


20 竣工土蔵桁行断面図

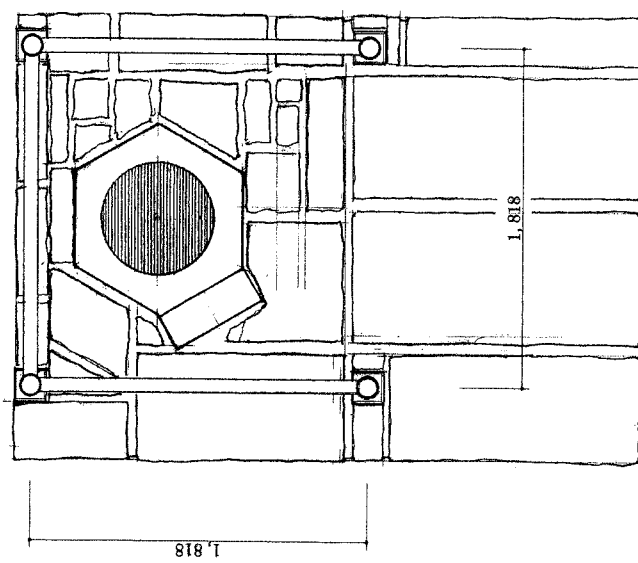


19 竣工土蔵梁間断面図



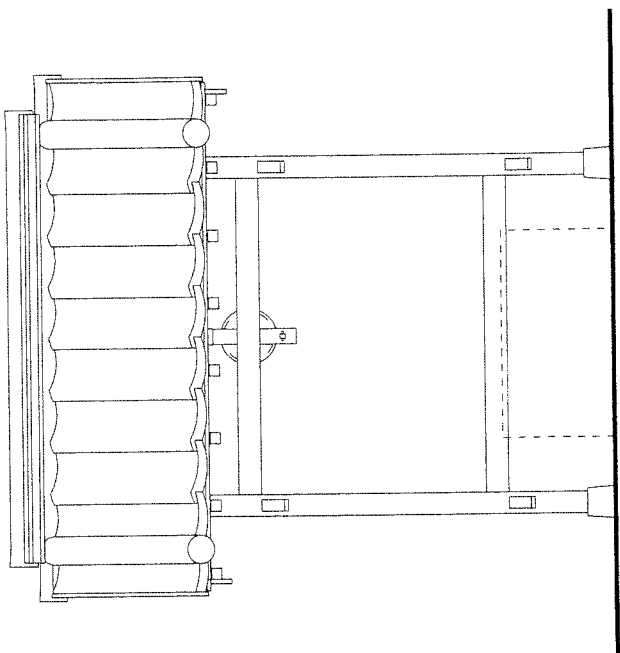


22 竣工 井戸屋形 屋根伏図

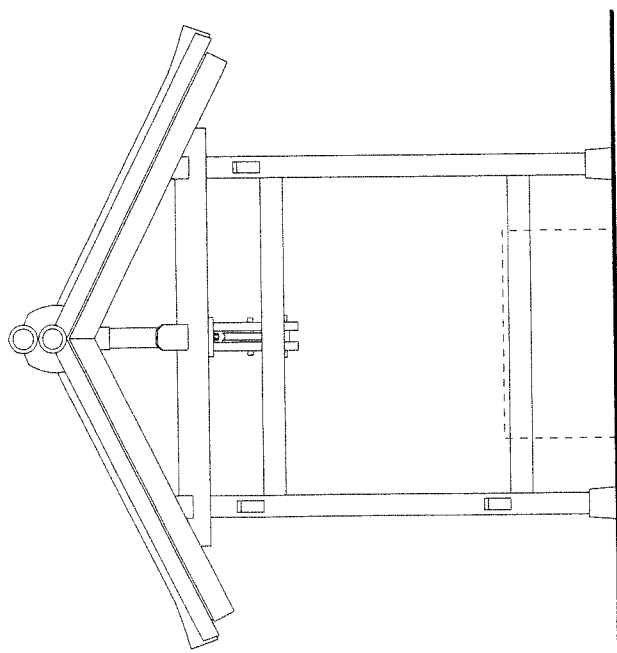


21 竣工 井戸屋形 平面図

竣工 井戸屋形



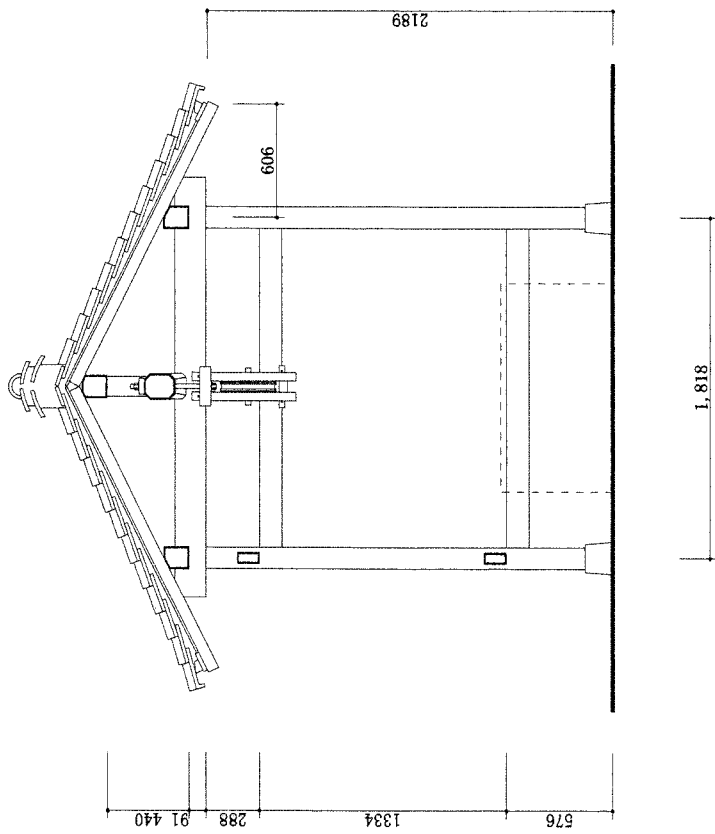
24 竣工 井戸屋形 正面図



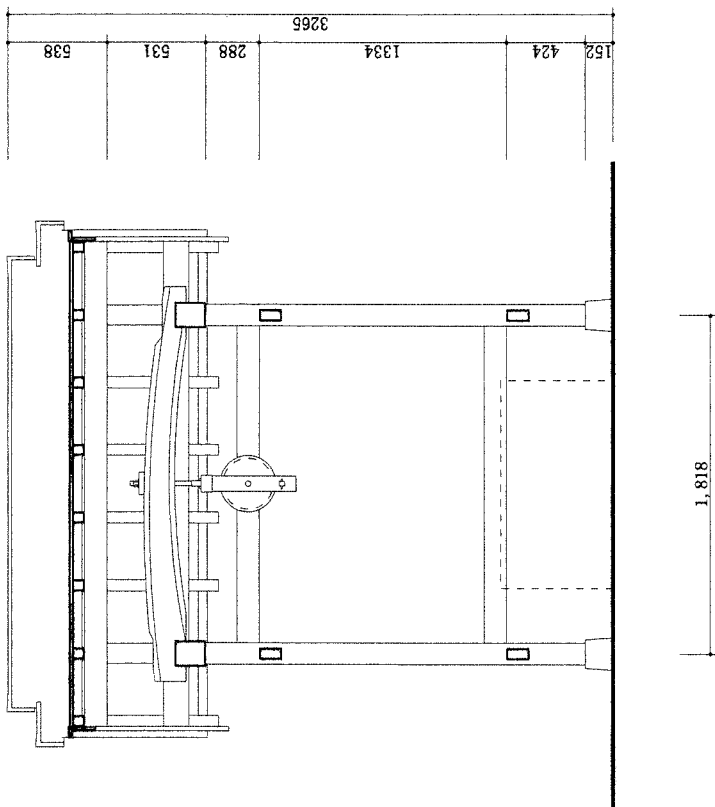
23 竣工 井戸屋形 側面図

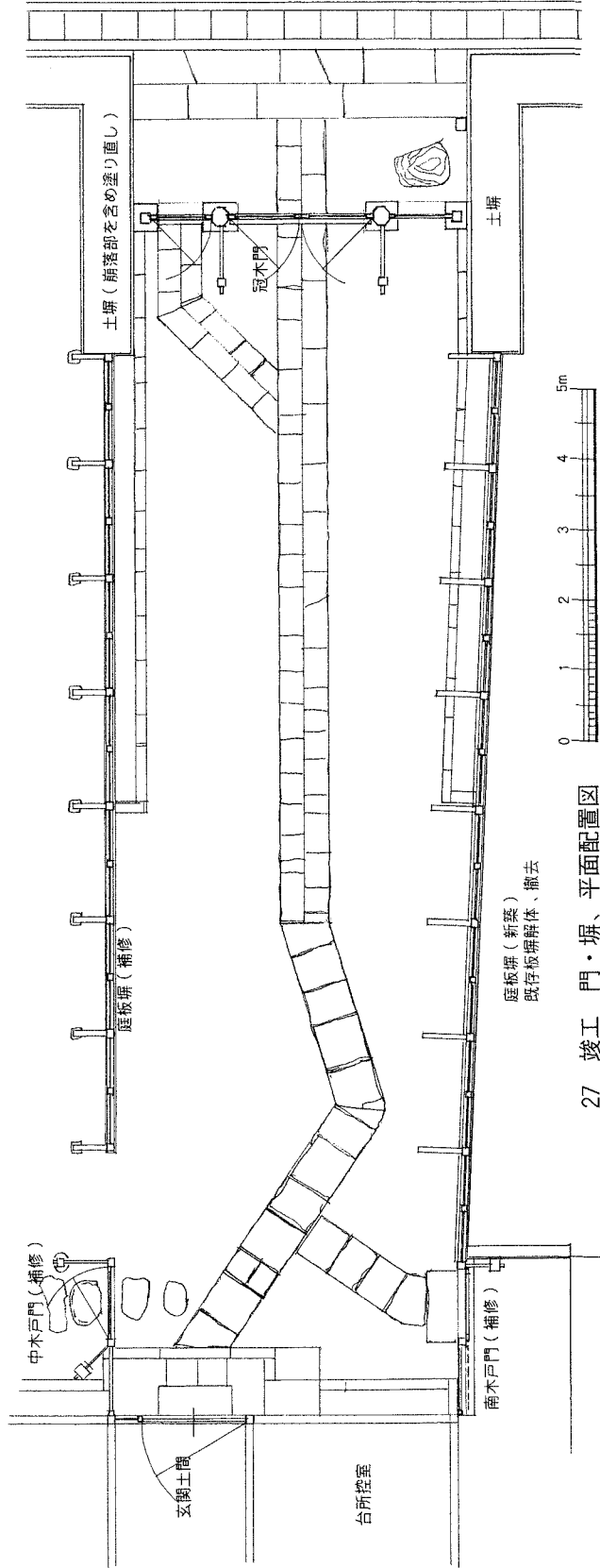
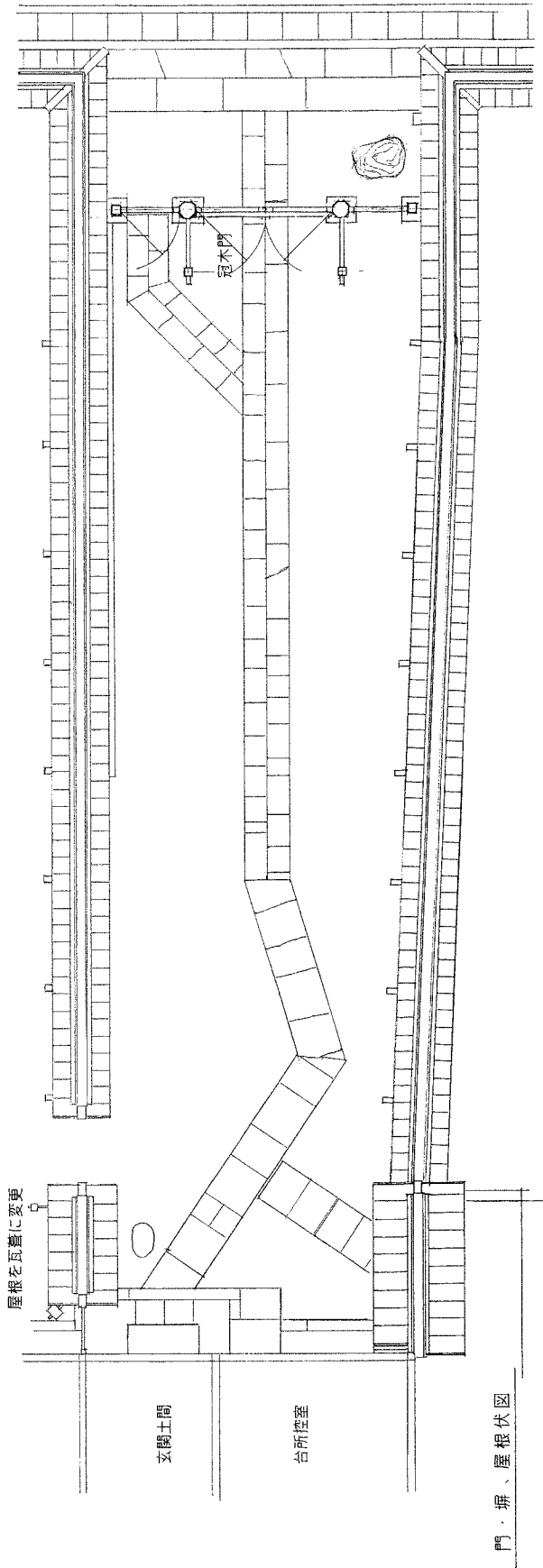
竣工 井戸屋形

25 竣工 井戸屋形 栢行断面図



26 竣工 井戸屋形 梁間断面図

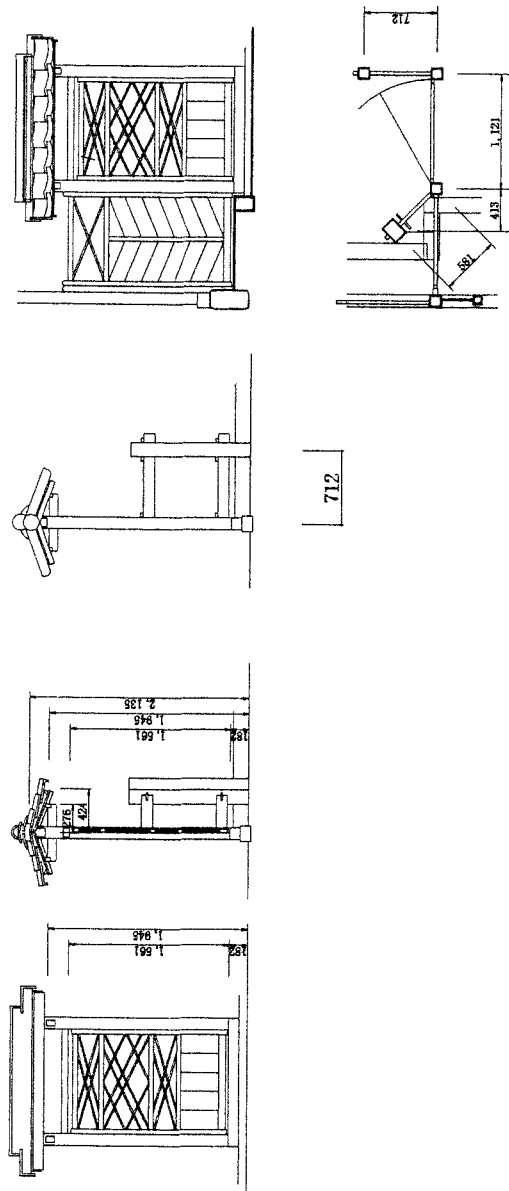




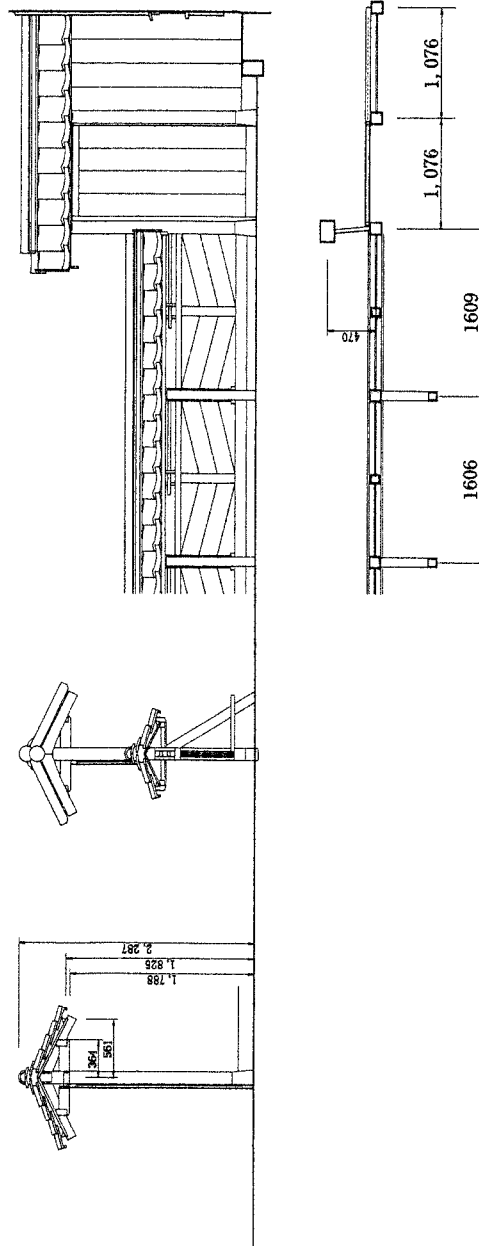
庭板塀(新築)
既存板塀解体、撤去

27 竣工 門・塀、平面配置図

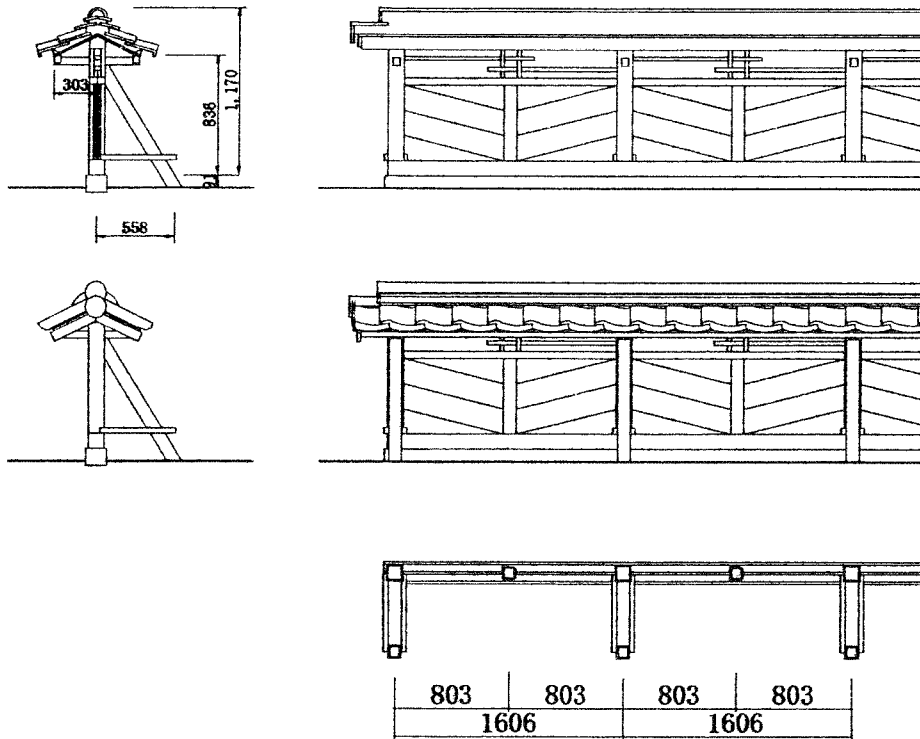
道路



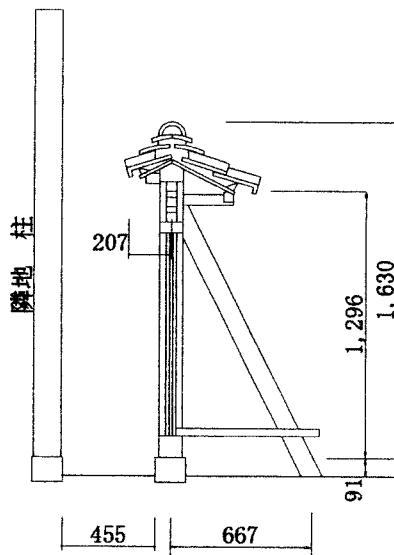
28 竣工 中木戸門一般図



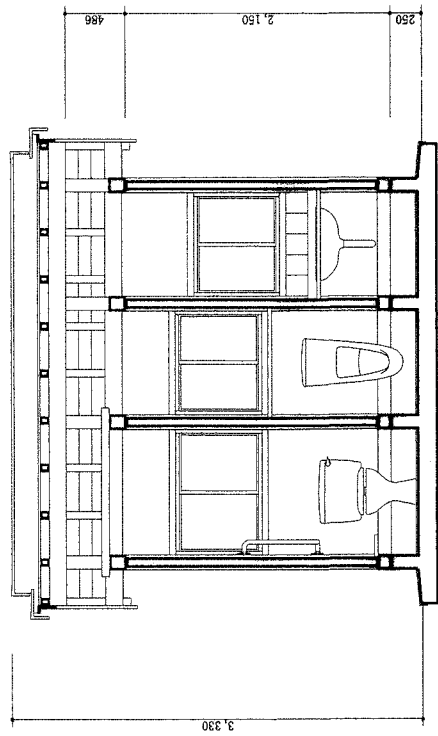
29 竣工 南木戸門一般図



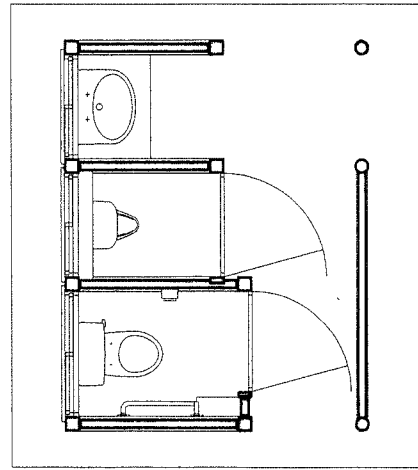
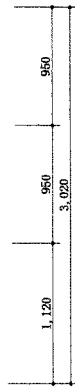
30 竣工 庭板塀一般図 (一般部)



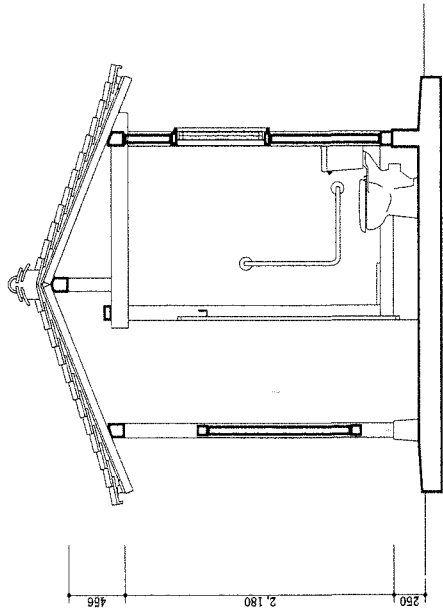
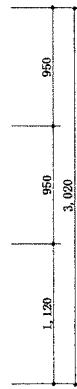
31 竣工 庭板塀 詳細図 (隣地境界部)



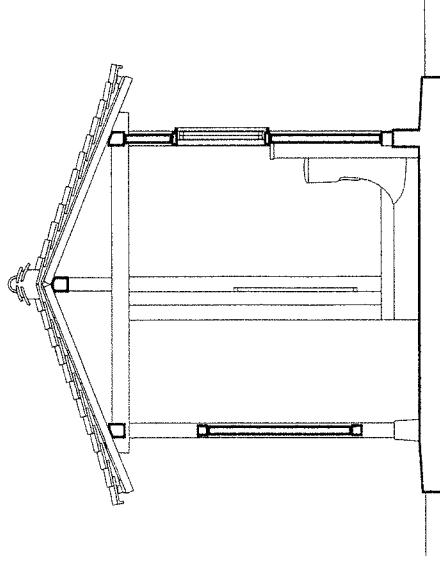
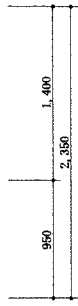
32 竣工 便所 桁行断面図



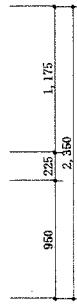
34 竣工 便所棟 平面図



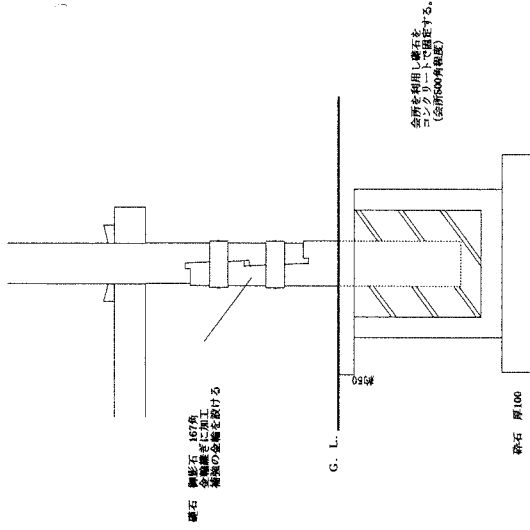
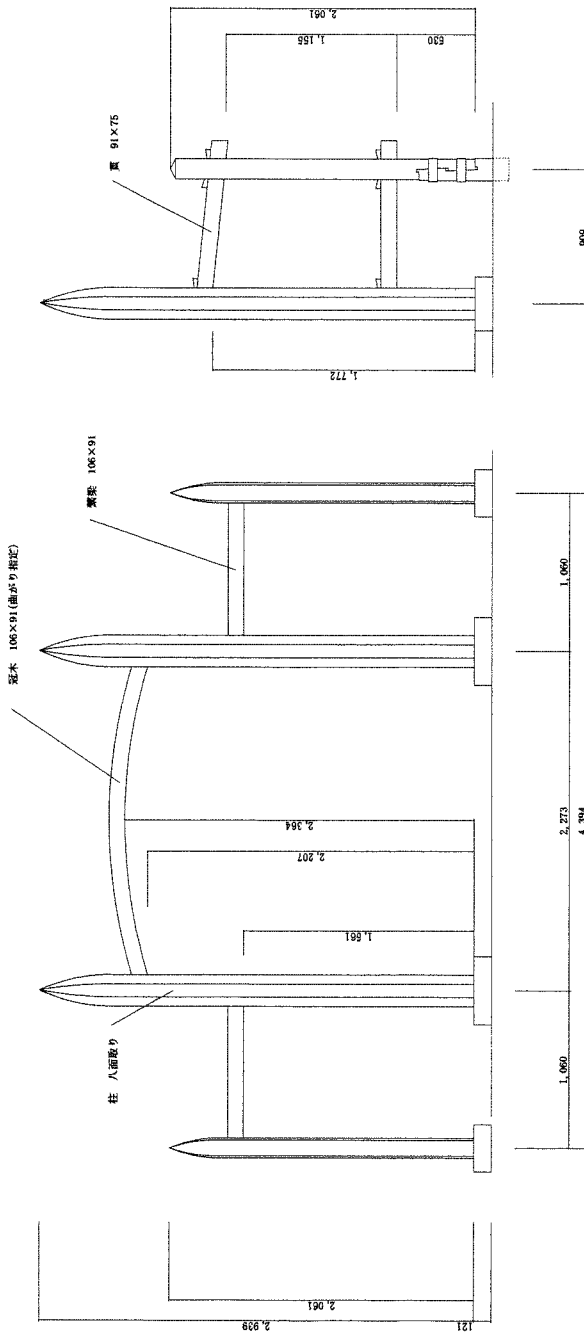
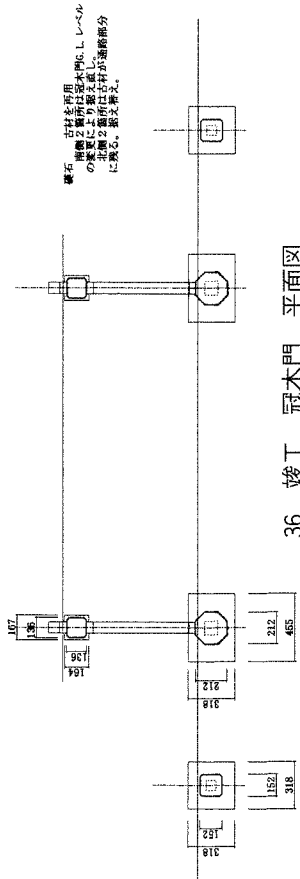
33 竣工 便所 梁間断面図 (1)



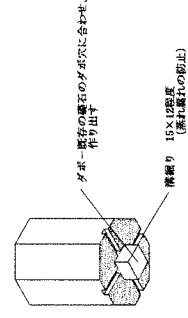
35 竣工 便所棟 梁間断面図 (2)



竣工 便所棟



39 竣工 冠木門 柱脚の加工詳細 (Detail of the column base processing).

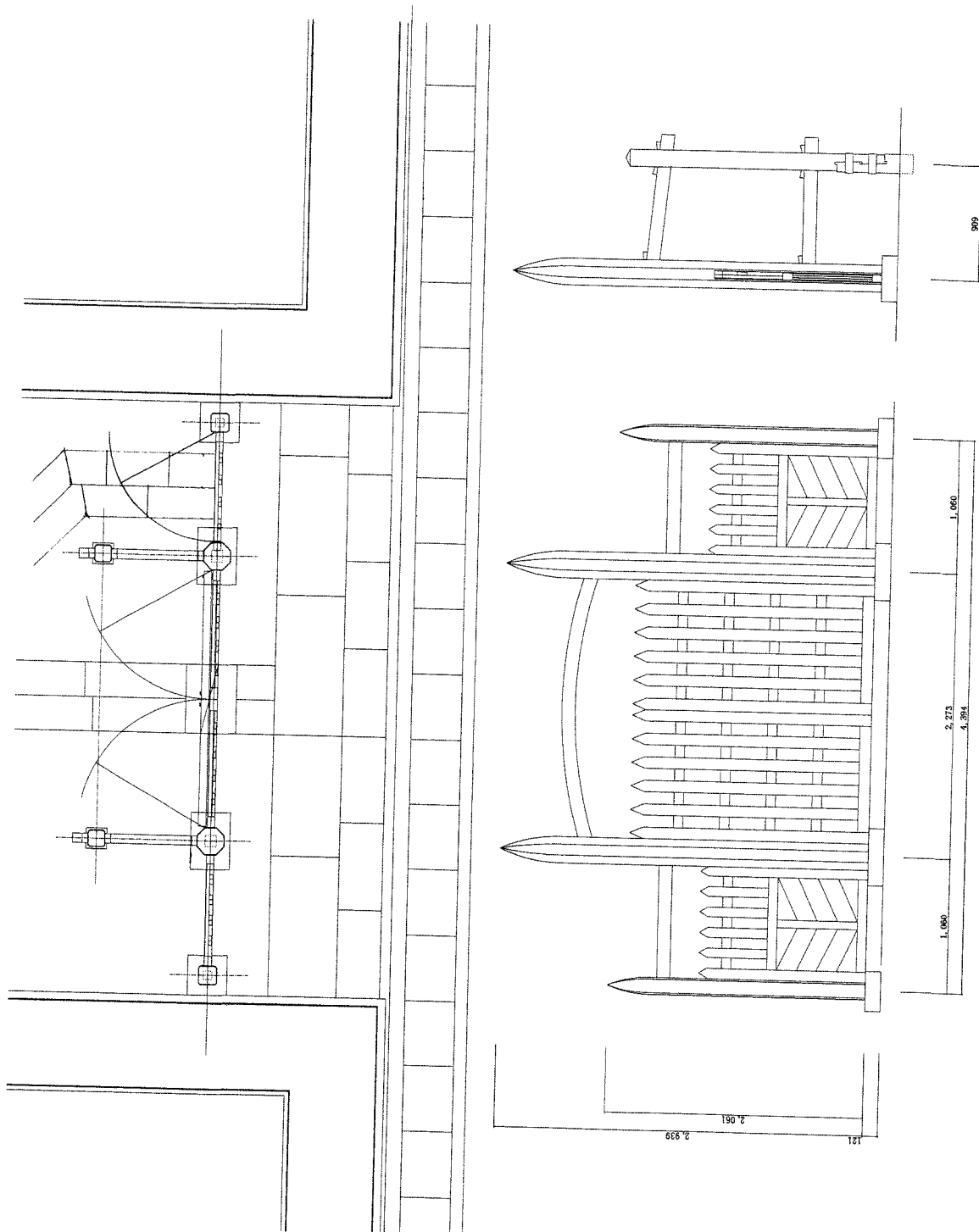


37 竣工 冠木門 立面図

38 竣工 冠木門 側面図

39 竣工 冠木門

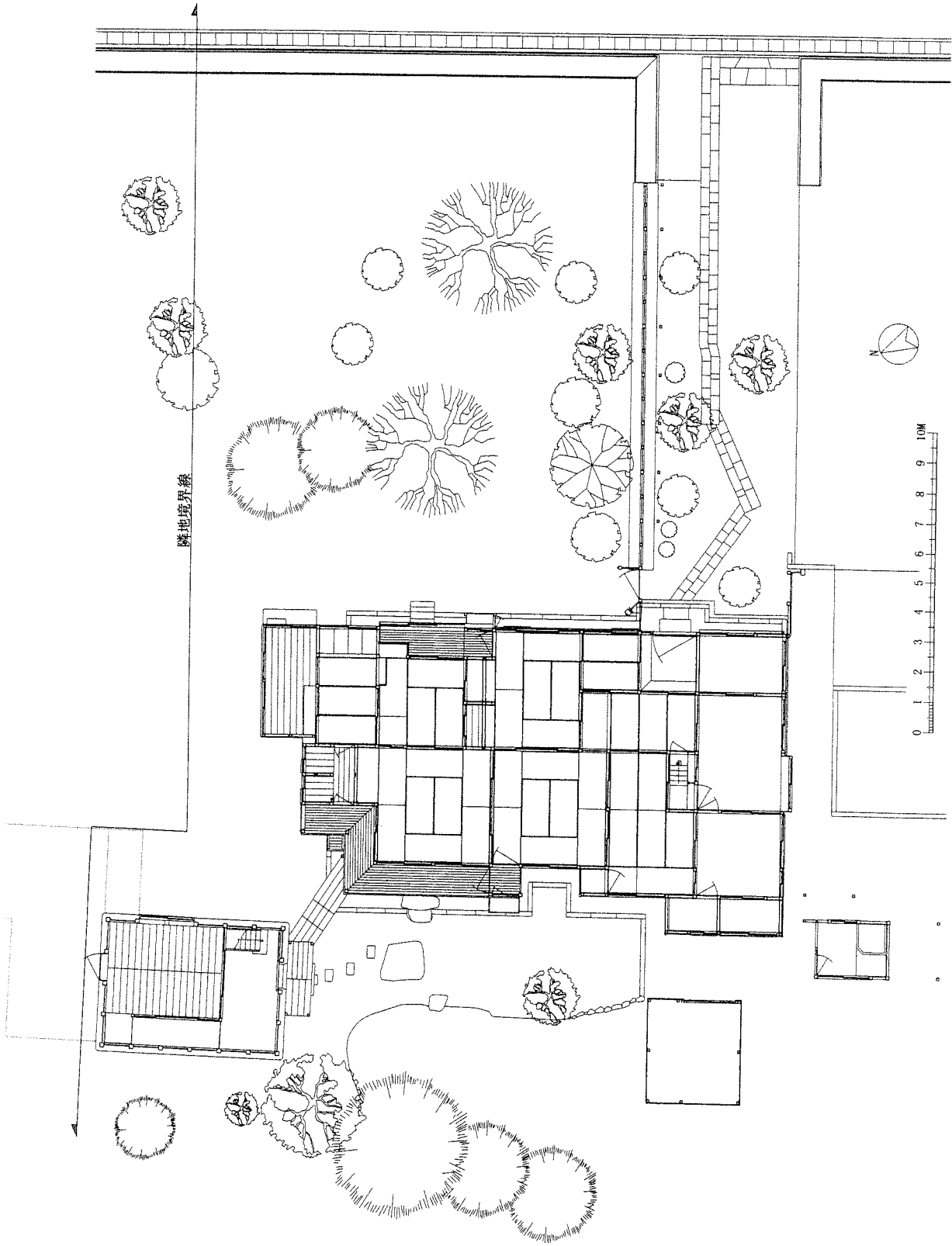
竣工 冠木門



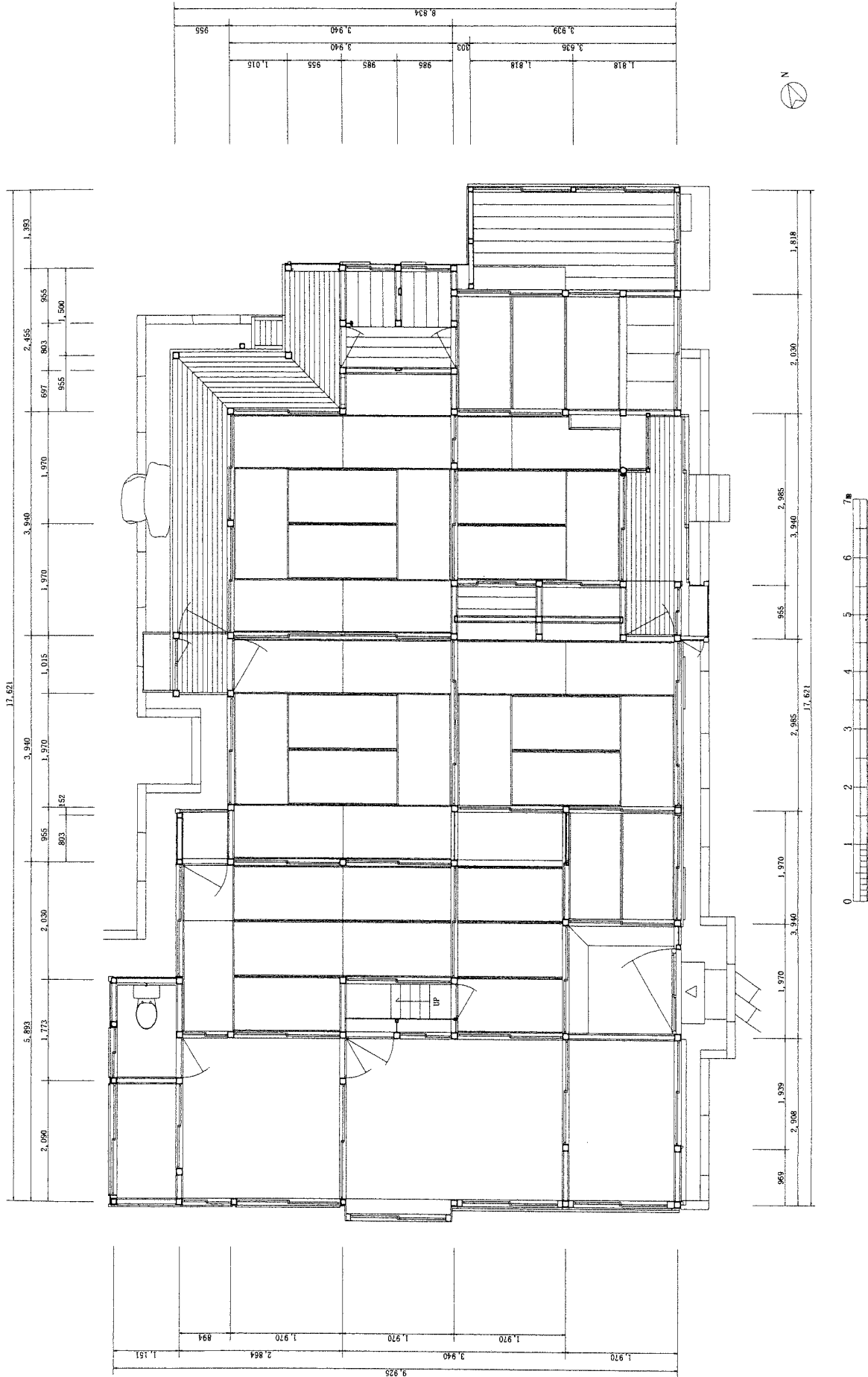
40 竣工冠木門



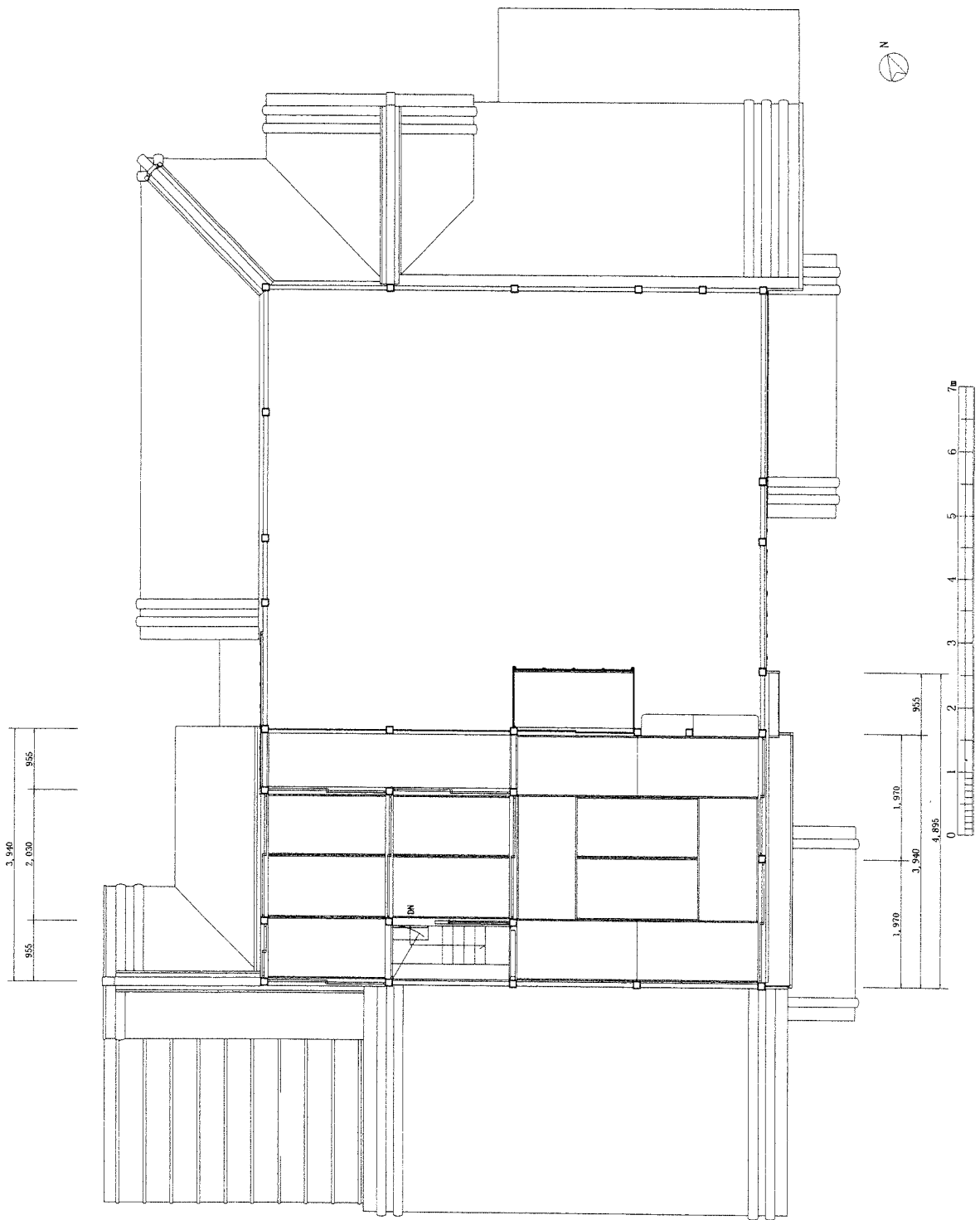
41 旧坂本家庭園復元工事 平面配置図



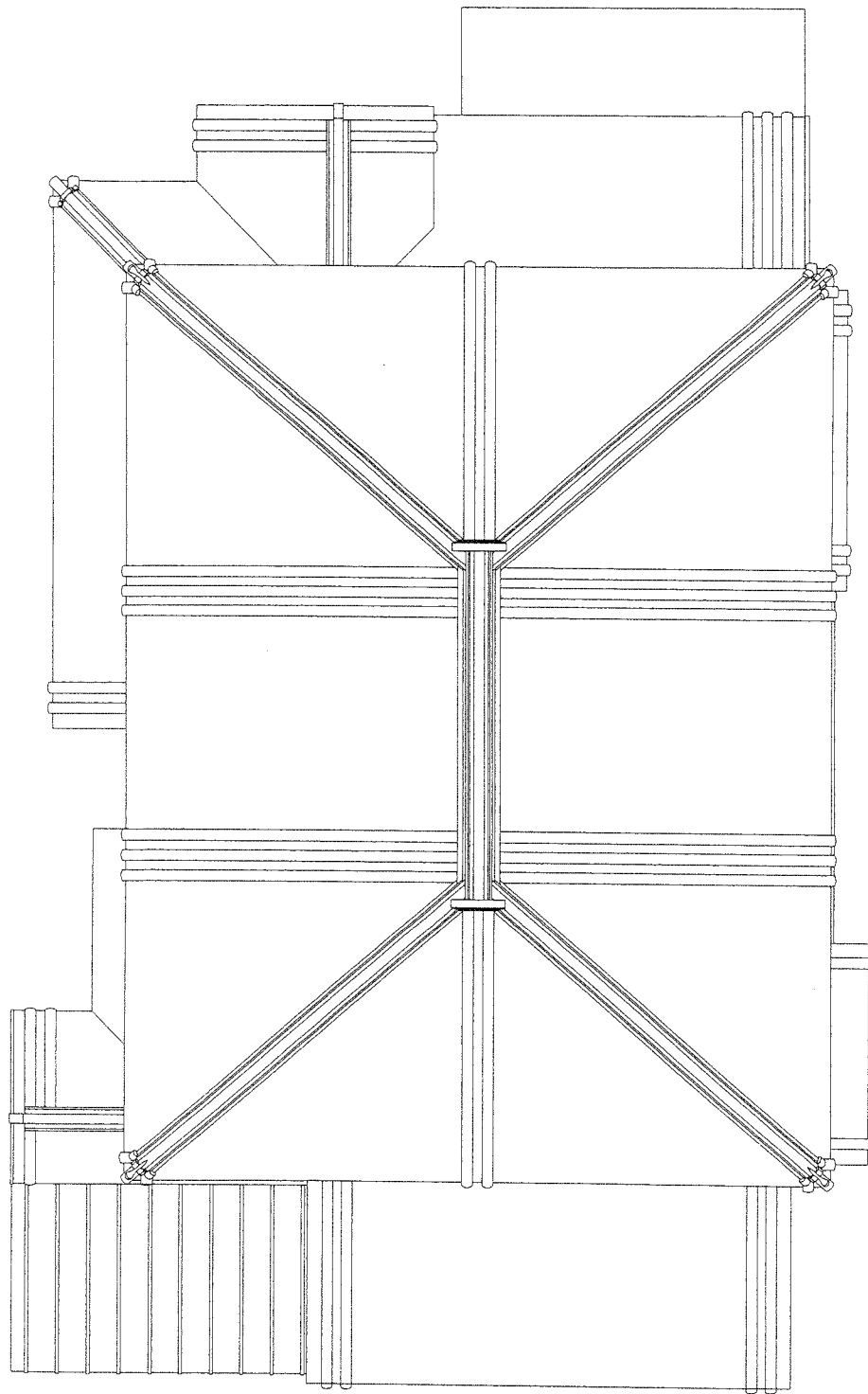
42 修理前 配置図



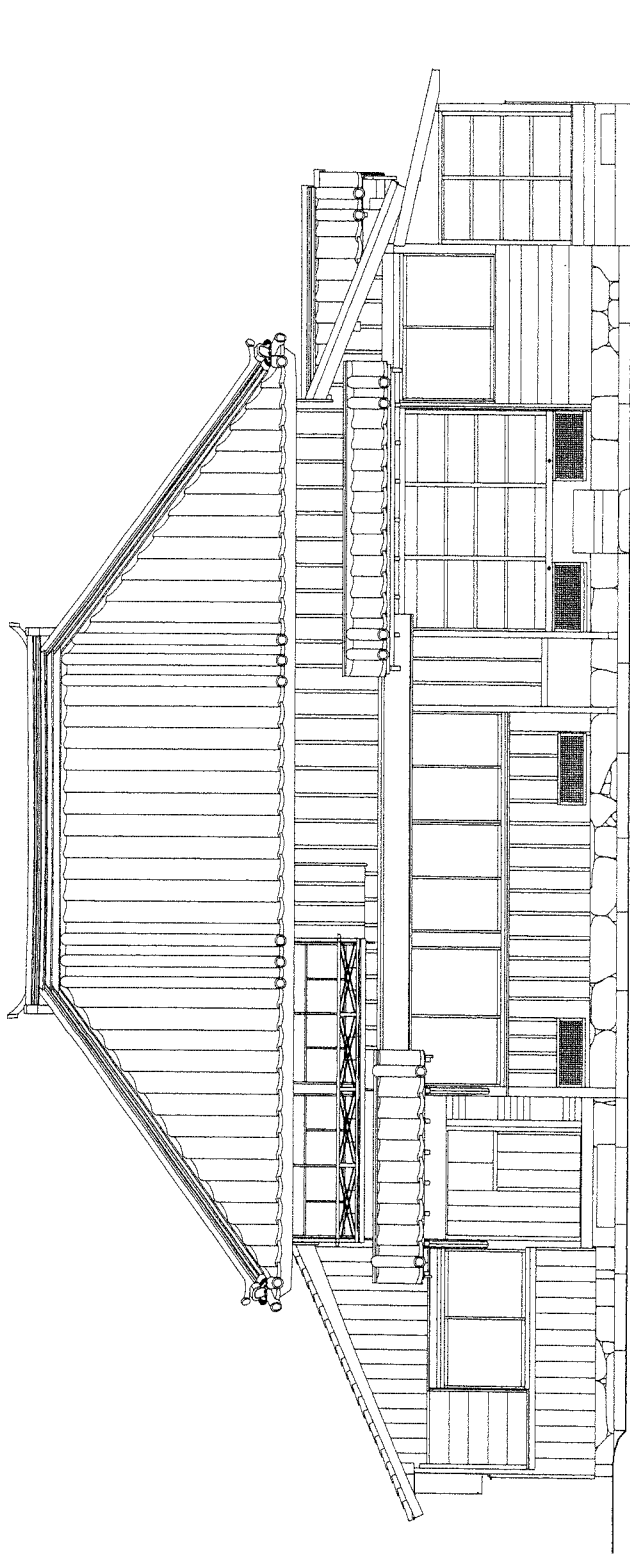
43 修理前 主屋 1階平面図



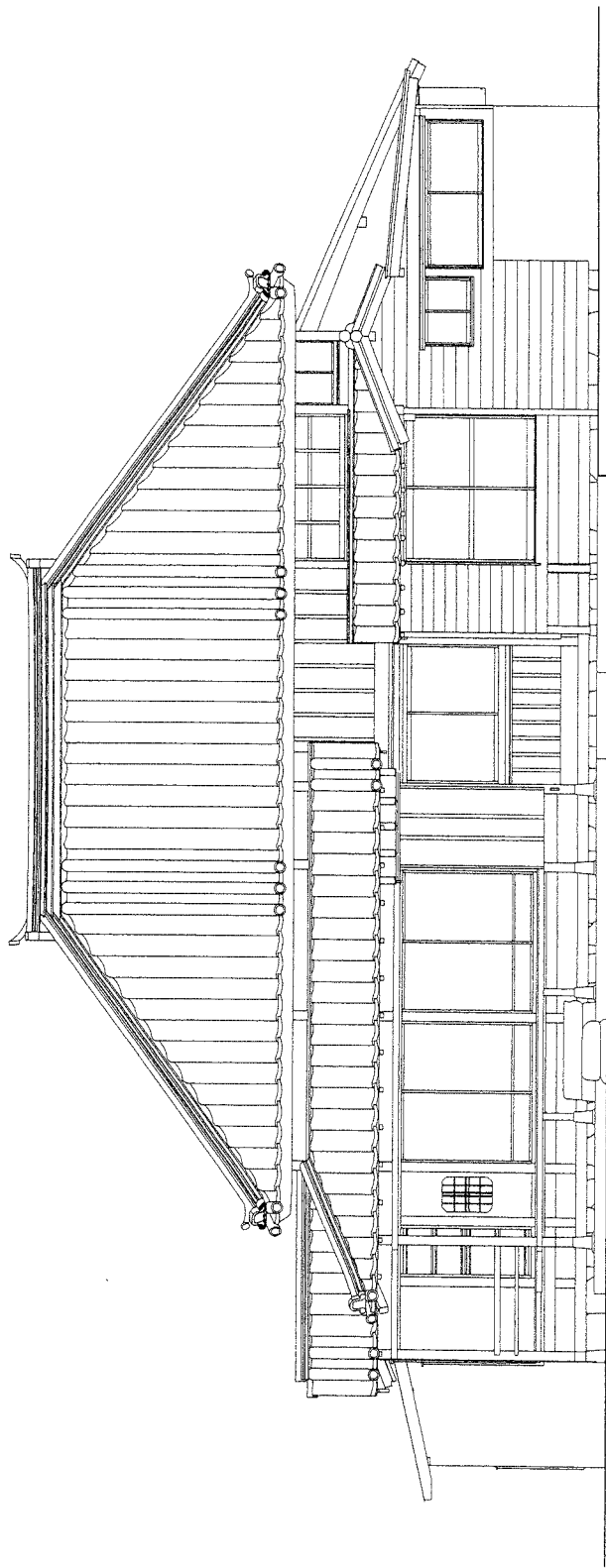
44 修理前 主屋 2階平面図



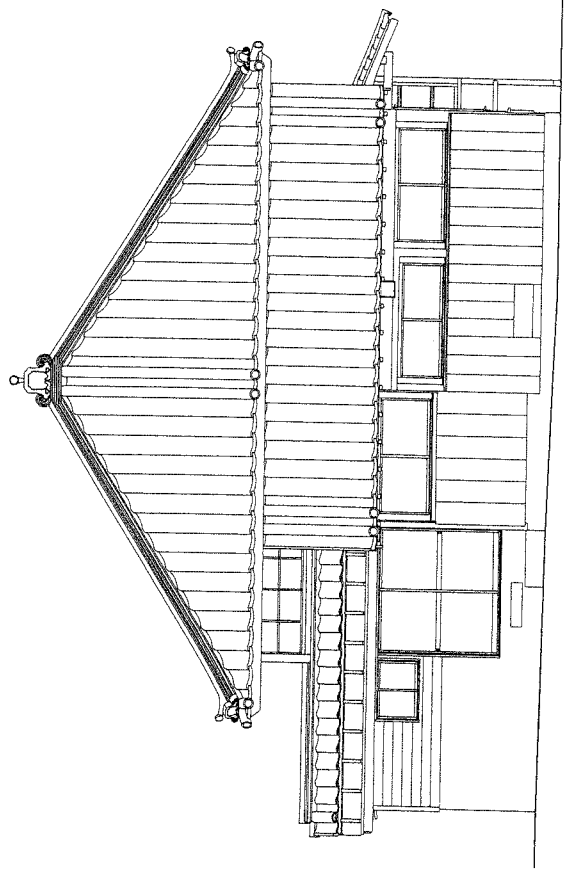
45 修理前 主屋 屋根伏図



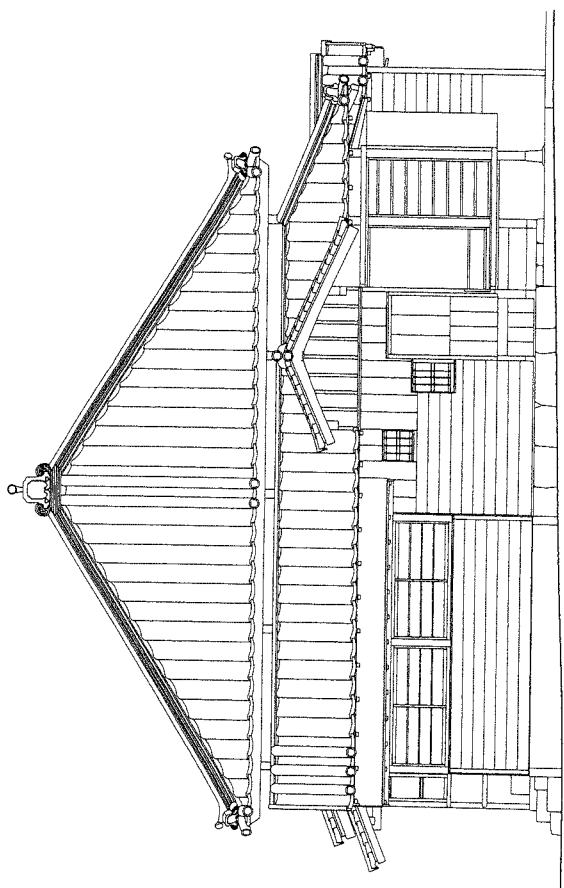
46 修理前 主屋 正面 (東) 図



47 修理前 主屋 背面 (西) 図

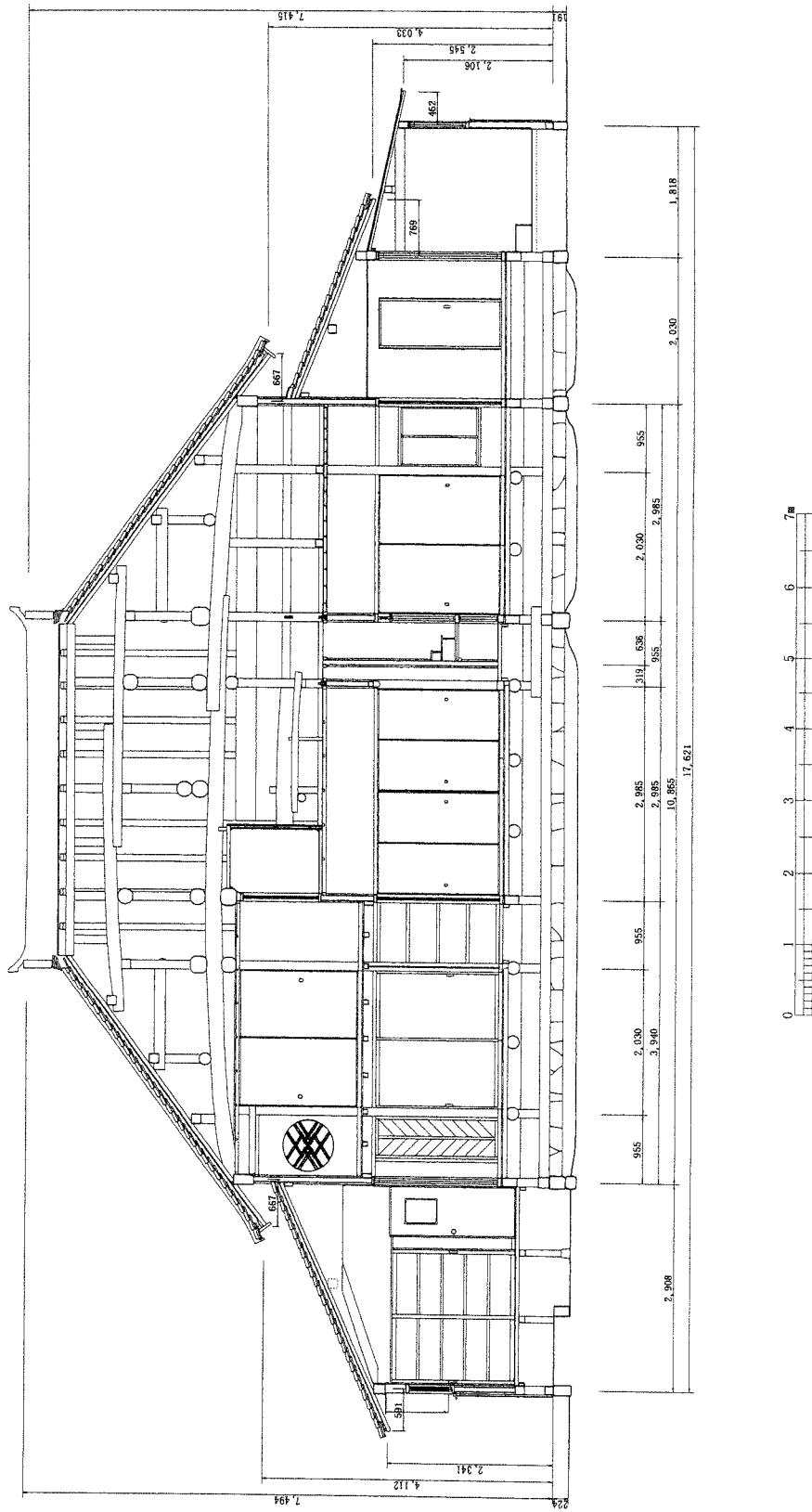


48 修理前 主屋 南側面図

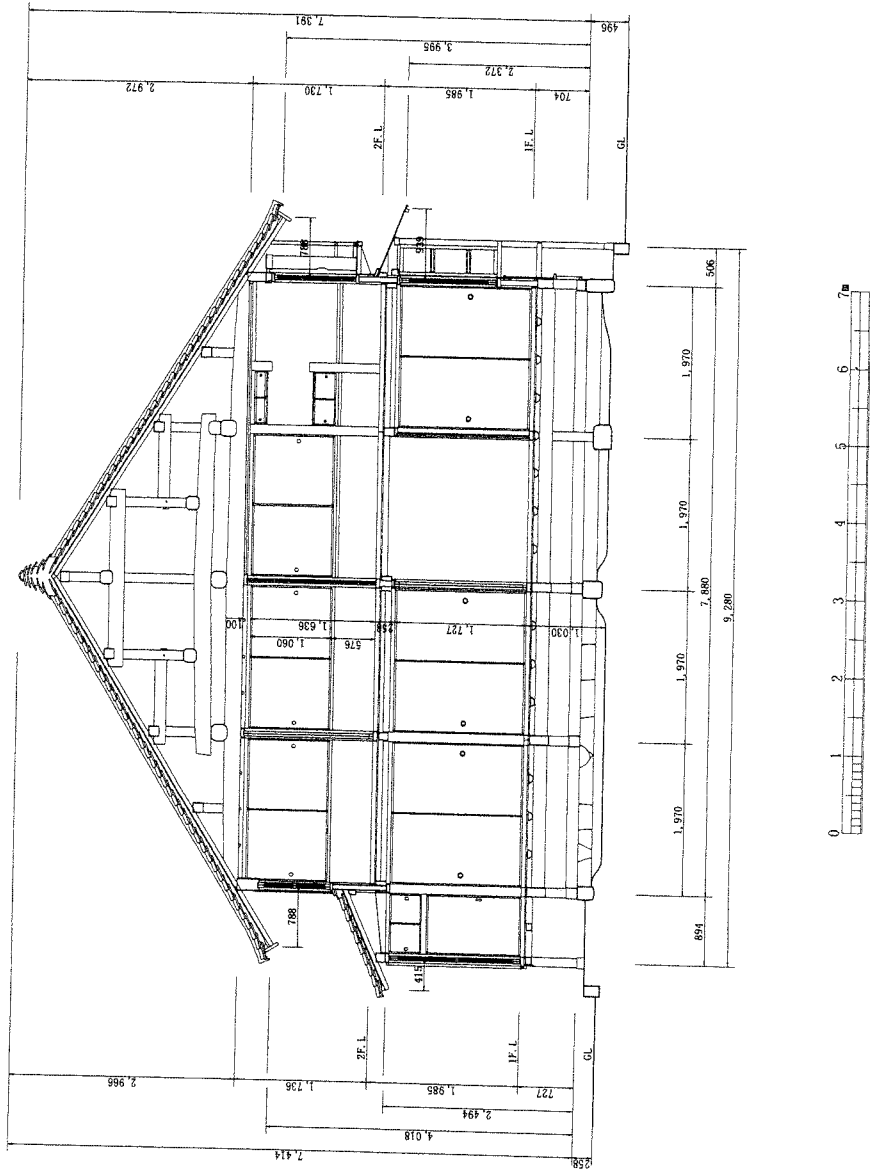


49 修理前 主屋 北側面図

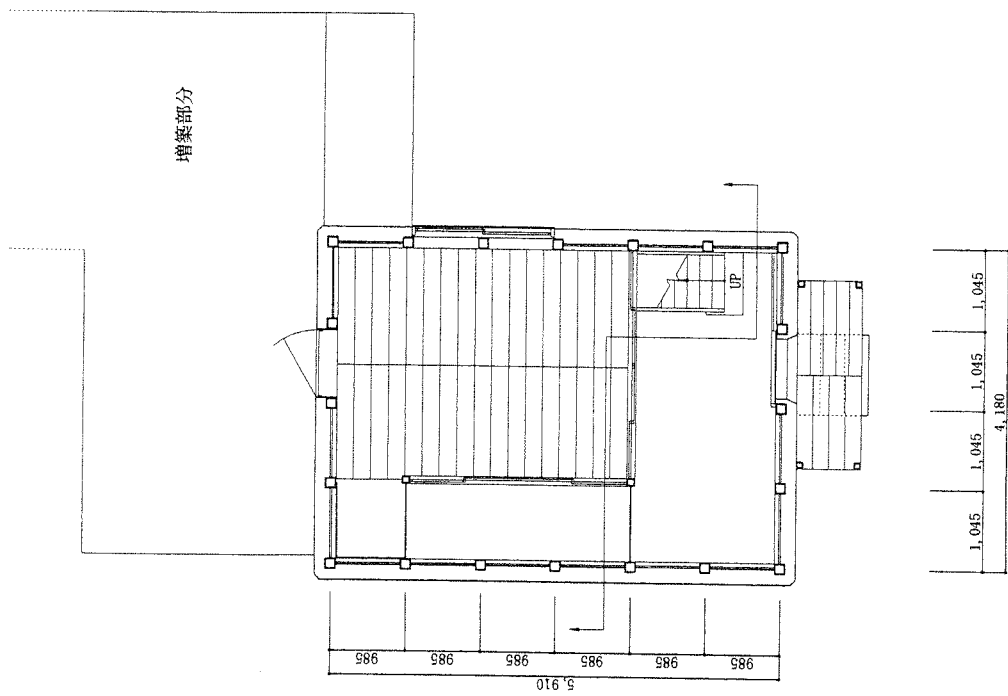




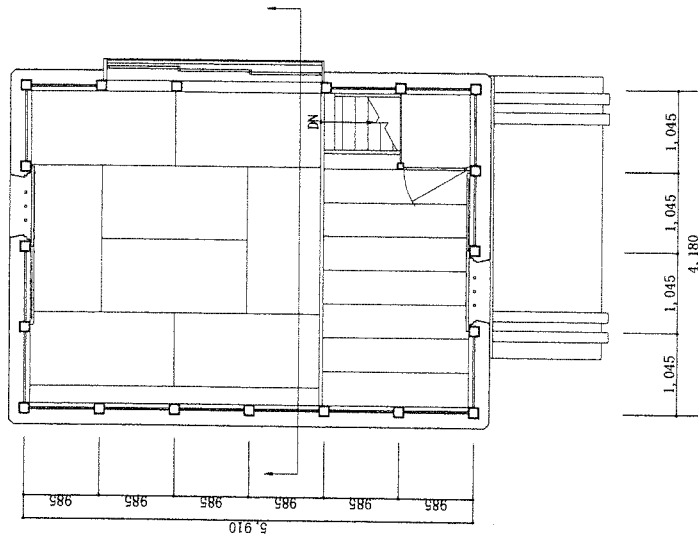
50 修理前 主屋 桁行断面图



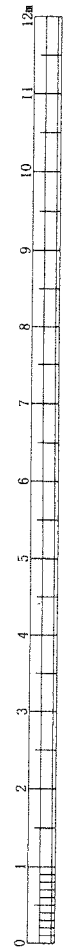
51 修理前 主屋 梁間断面図

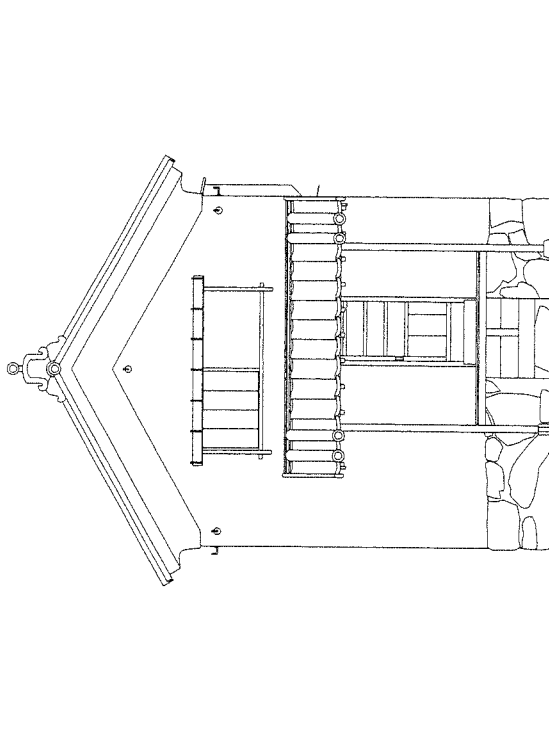


52 修理前 土蔵 1階平面図

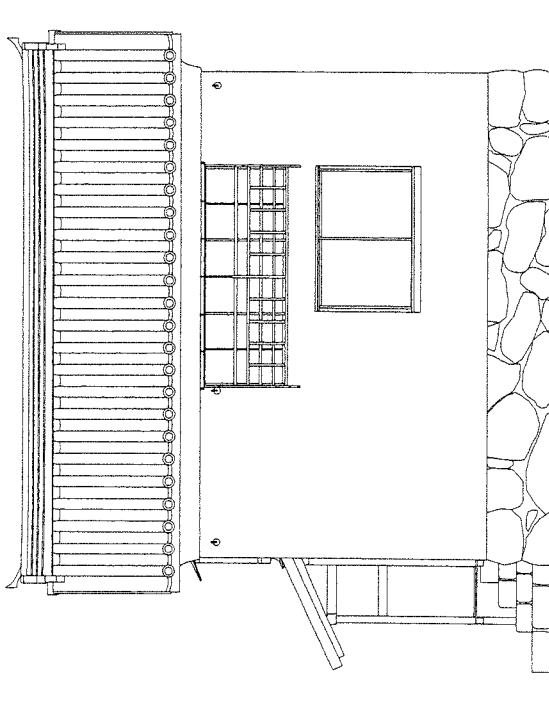


53 修理前 土蔵 2階平面図



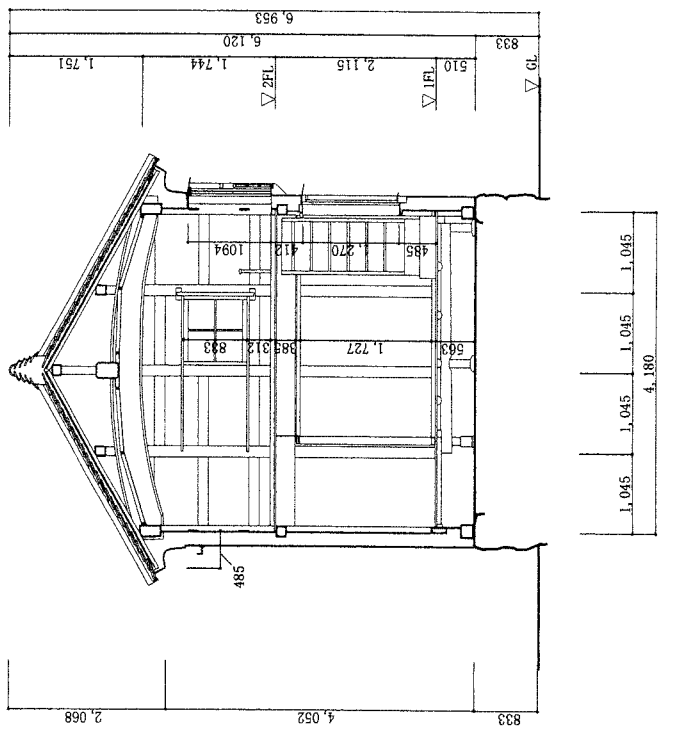


54 修理前 土蔵 南正面図

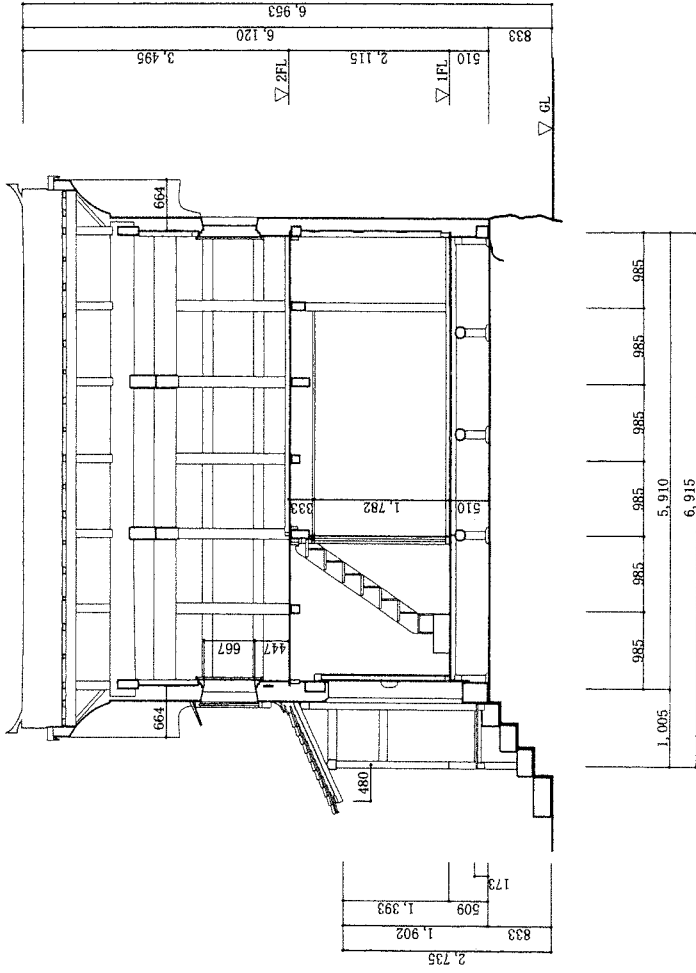


55 修理前 土蔵 東側面図

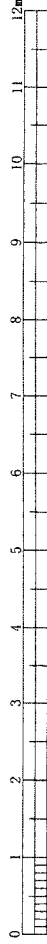


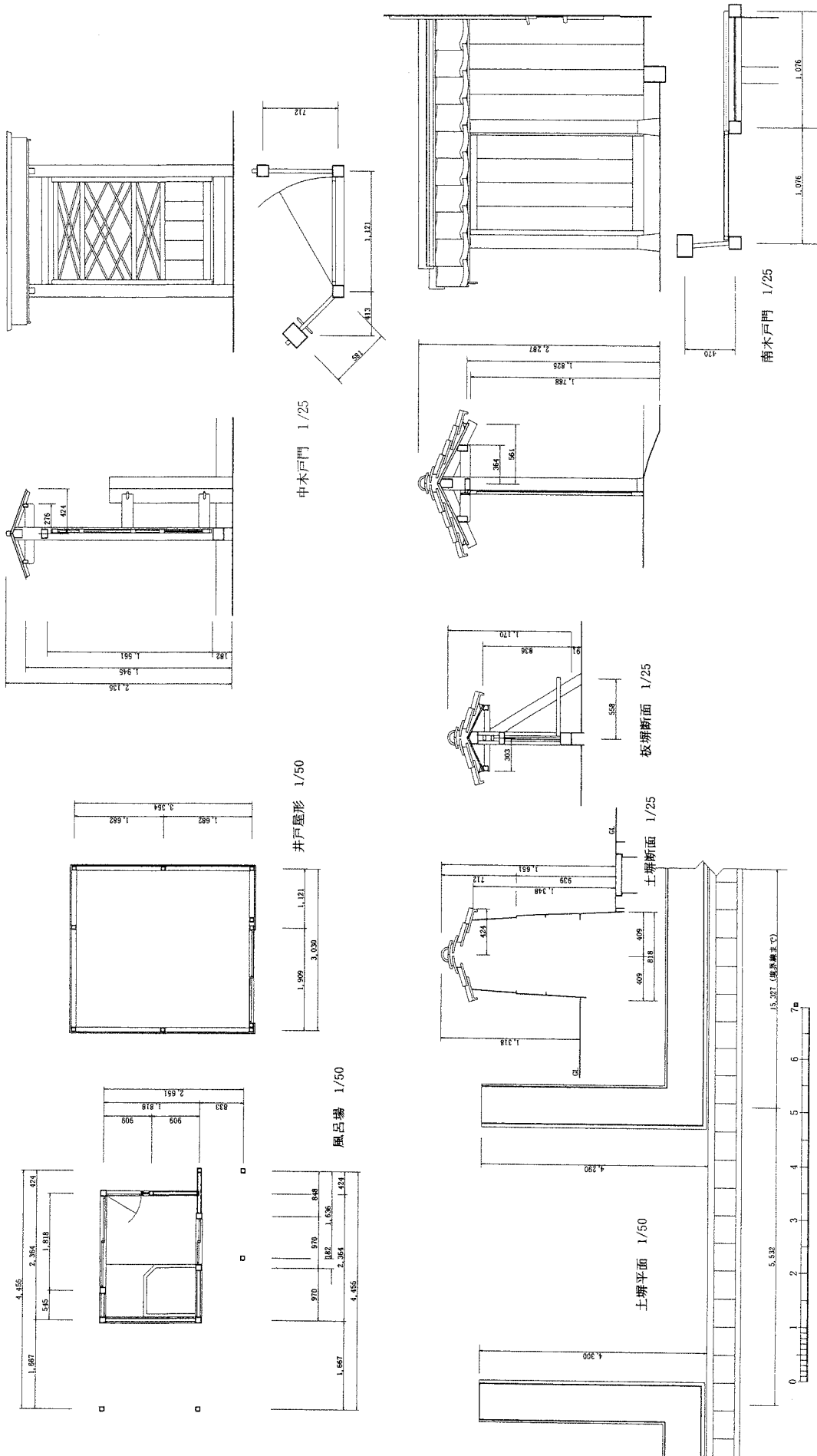


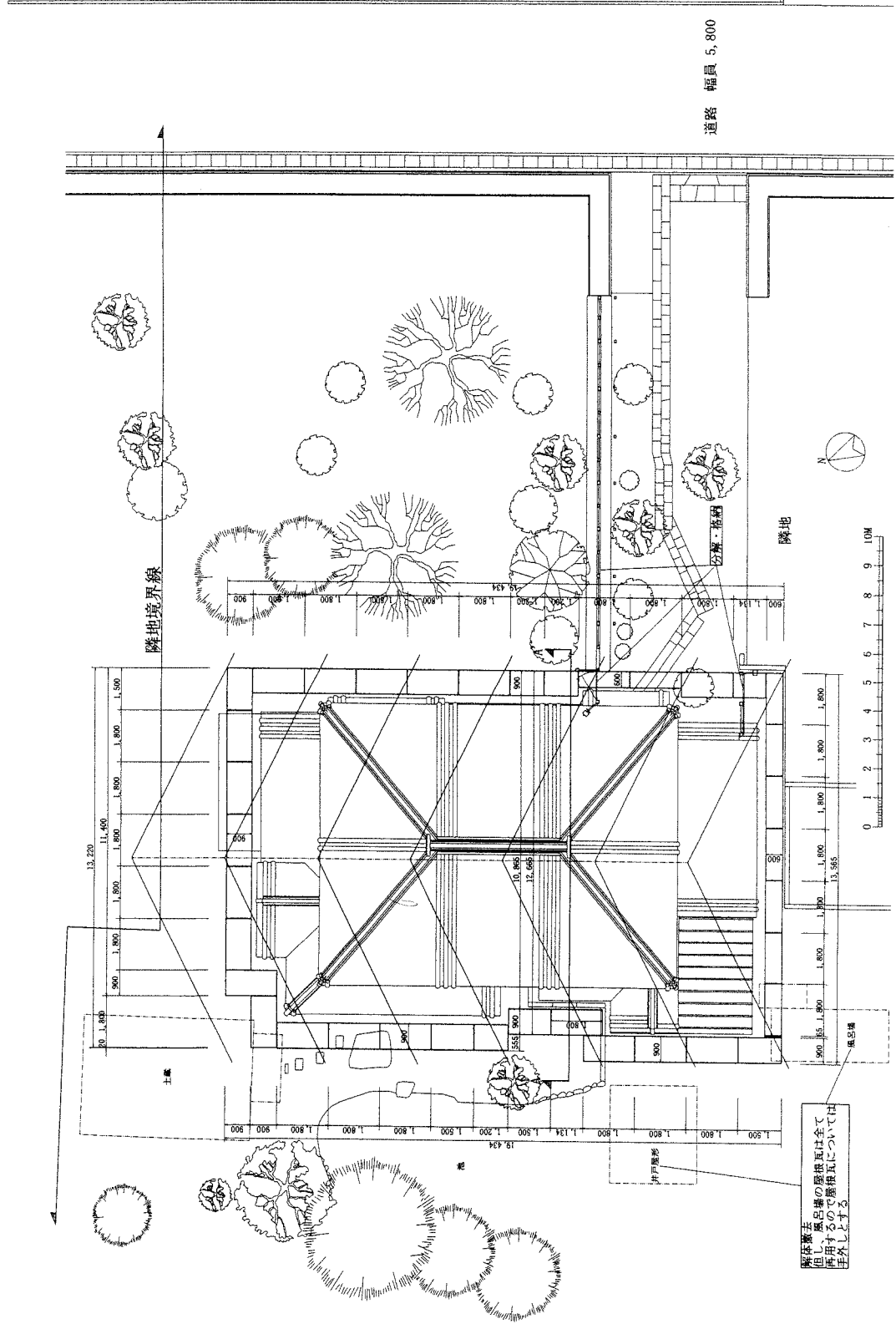
56 修理前 土蔵 梁間断面図



57 修理前 土蔵 桁行断面図







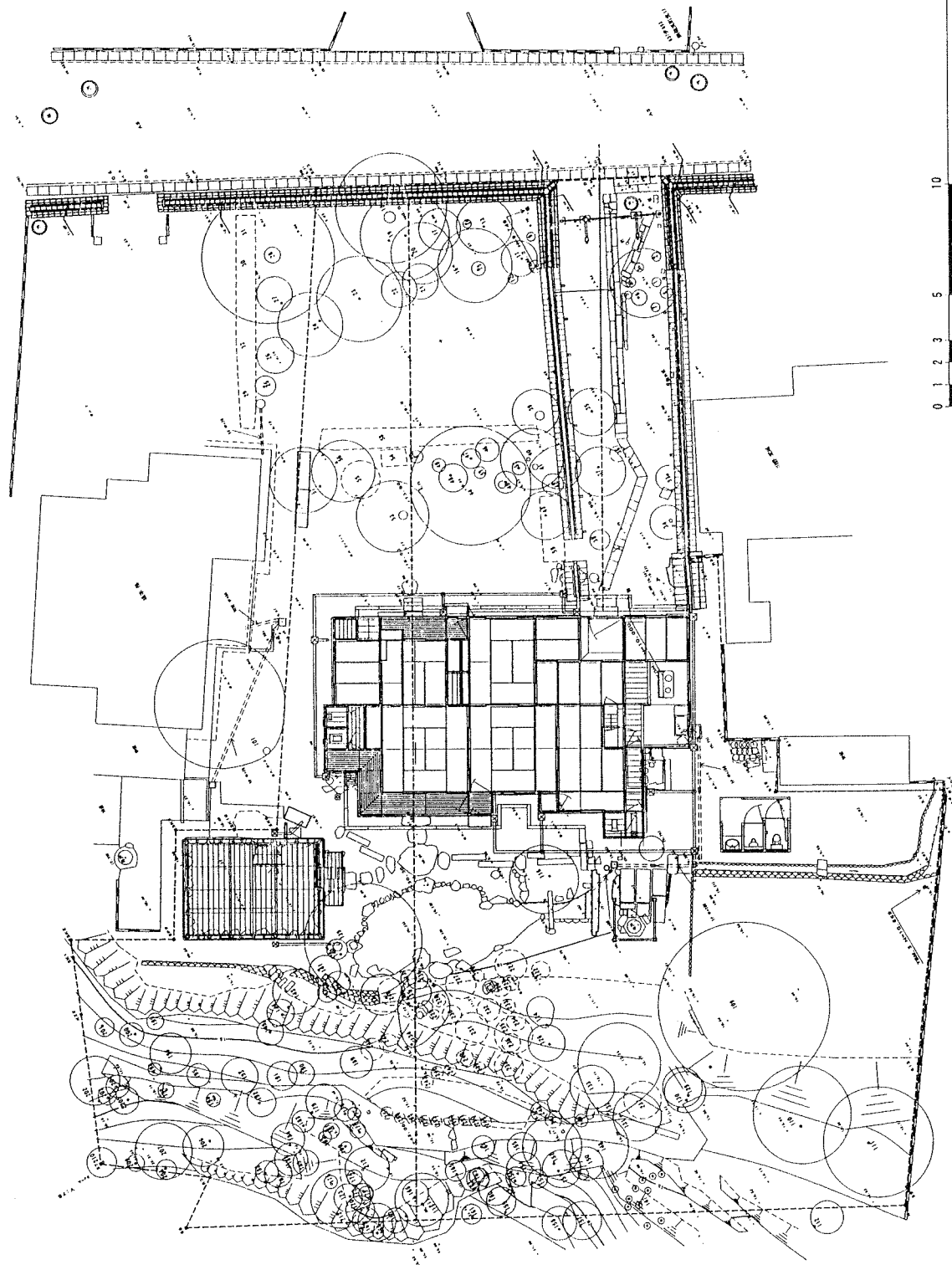
道路 幅員 5,800

隣地境界線

隣地

解体撤去 既存地の屋根瓦は全て
 撤去し、新しい瓦葺きにする
 境界線

59 仮設工事 (素屋根)



62 修理前 配置図