



毛利家資料調査報告書

工芸品・絵画・古文書



佐伯市教育委員会

# 毛利家資料調査報告書

工芸品・絵画・古文書

## いあいぬし

慶長六年（一六〇一年）、日田、玖珠郡の大名であった毛利高政公が佐伯に移封され、毛利佐伯藩の歴史は始まりました。

佐伯市では平成十年三月、毛利家に伝わる遺品三千点余の寄託を受け、平成十二年度まで整理作業と予備調査を行ってまいりました。その結果、多くの貴重な資料が発見され、より詳しい調査の必要性を強く認識することとなり、国庫補助を受けて、平成十三、十四年度の二箇年で、各資料についての専門調査を行う運びとなりました。

本書はその調査報告書としてまとめられたものです。今回の調査は、武器、鉄炮、染織、漆工、絵画、古文書の六つの分野で実施され、貴重な成果を上げることができました。それぞれの資料は日常生活、あるいは儀式などに使用されたと考えられる品が多く含まれ、当時の藩主の生活を知る上で興味深いものがあります。

中でも特筆すべきことは、武器、鉄炮、染織、古文書において、安土桃山時代から江戸時代初期に属する資料を確認できたことです。これらは初代藩主高政公にゆかりのものであると推定され、佐伯藩の成立を語る上で欠かすことのできない資料であることは間違いありません。

本書が今後、各分野での調査研究の一助となるとともに、広く市民の皆様にも、郷土の歴史への理解と興味を持っていただくきっかけになれば幸いです。

最後になりましたが、本調査を実施するにあたり、深いご理解とご高配を賜りました伏見和夫様、毛利文孝様、お忙しい中、二箇年にわたり快く調査にご協力くださいました調査委員の先生方及び大分県教育委員会をはじめ、関係各位に対し、心よりお礼申し上げます。

平成十五年三月

佐伯市教育委員会

教育長 藤 浦 武 久

目次

あいさつ 3
調査概要 4
凡例 5
カラー写真図版 7
白黒写真図版 19
資料解説・資料データ 63
I 工芸 64
一 武器 64
1 武器解説 64
2 武器資料データ 65
二 鉄炮 79
1 鉄炮解説 79
2 鉄炮資料データ 80
3 豊後佐伯藩旧蔵鉄炮類の歴史的意義 82
三 染織 99
1 染織解説 99
2 染織資料データ 101
四 漆工 115
1 漆工解説 115
2 漆工資料データ 116
II 絵画 125
1 絵画解説 125
2 絵画資料データ 126
III 古文書 128
1 古文書解説 128
2 古文書資料データ 132
IV 毛利家概要・調査に至る経緯 196

調査概要

調査期間 平成一三年七月一日、平成一四年三月九日
平成一四年七月二日、平成一五年三月三日
調査場所 佐伯文化会館・佐伯市立図書館
調査団の構成
調査団長 佐伯市教育委員会教育長
森脇一郎(平成一三年一〇月四日退任)
藤浦武久(平成一三年一〇月五日就任)
調査委員 武器甲冑 奈良県立美術館館長 宮崎隆旨
鉄砲 国立歴史民俗博物館教授 宇田川武久
染織 関西学院大学文学部教授 河上繁樹
八代市立博物館未来の森ミュージアム学芸員 山崎 撰
漆工 東京国立博物館学芸部工芸課漆工室研究員 竹内奈美子
京都国立博物館学芸課工芸室員 永島明子
絵画 大分県立芸術会館館長 神山 登
古文書 県立長崎シーボルト大学講師 岩崎義則
調査補助 古文書 県立長崎シーボルト大学学生 安永律子
同 同 梅野 愛
同 同 久保園利昭
同 同 豊田千尋
同 同 深江由季子
調査事務 佐伯市教育委員会社会教育課
課長 小嶋輝夫 課長補佐 山田健
文化係 吉武牧子(調査担当) 辻千香子 堀川かおり
臨時職員(平成一三年度) 谷川俊介
同(平成一四年度) 団塚利恵子 大隈 慈
九澤佳代 榎 智美 岡田鈴子

凡例

- 一、本書は平成一三、一四年度に佐伯市教育委員会が、国庫補助を受けて実施した毛利家遺品史料調査の報告書である。
一、調査項目は、武器、鉄炮、染織、漆工、絵画、古文書である。
一、調査は各項目ごとに専門の調査委員を任命して行った。
一、報告書は写真図版と資料解説・資料データにわけて掲載し、データ番号が図版番号に対応する。
一、法量の単位はcmである。
一、報告書の執筆は各調査委員にお願いし、玉稿を賜った。調査を二名体制で行った染織と漆工の解説については、山崎 撰氏(八代市立博物館)、竹内奈美子氏(東京国立博物館)に担当していただいた。ただし、染織、漆工の資料データは調査委員の作成した調書を吉武牧子(佐伯市教育委員会)がまとめたものである。
一、鉄炮は資料データの後に論考を掲載した。
一、鉄炮の調査にあたり、染矢静夫氏より史料の提供をいただいた。記して感謝申し上げます。
一、古文書の調査にあたり、梶嶋政司氏(福岡大学研究生)の協力を得た。記して感謝申し上げます。
一、鎧櫃は図版を省略した。
一、上下は同形同柄であるため、図版掲載は一例のみとした。
一、古文書については分量が多いため、図版掲載は一部の資料とした。

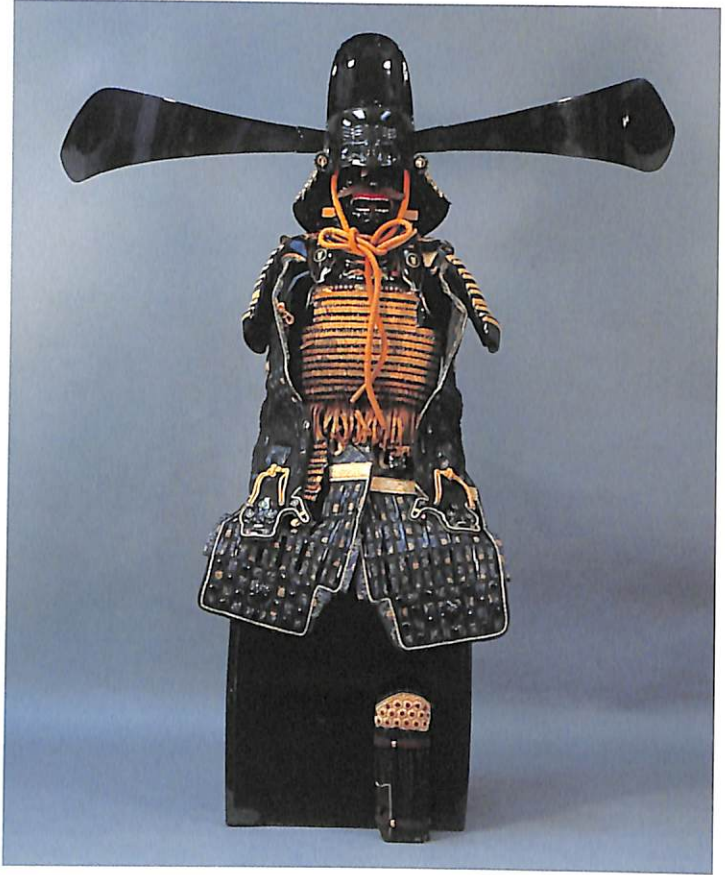
- 一、資料の写真撮影は、鉄炮挿図写真を宇田川武久氏(国立歴史民俗博物館)、古文書を岩崎義則氏(県立長崎シーボルト大学)、絵図を長谷川正美氏に依頼した他は吉武が行った。
一、本書の編集は吉武が行った。



カラー写真図版



4 紺糸威桶側胸取兩引合胴具足

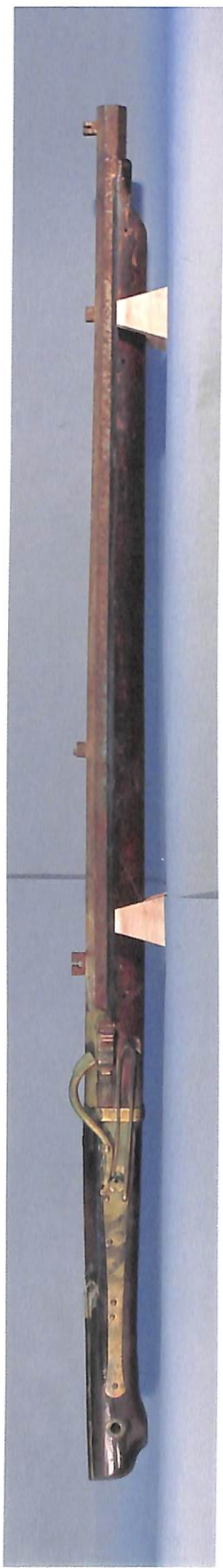


3 紅糸威二枚胴具足

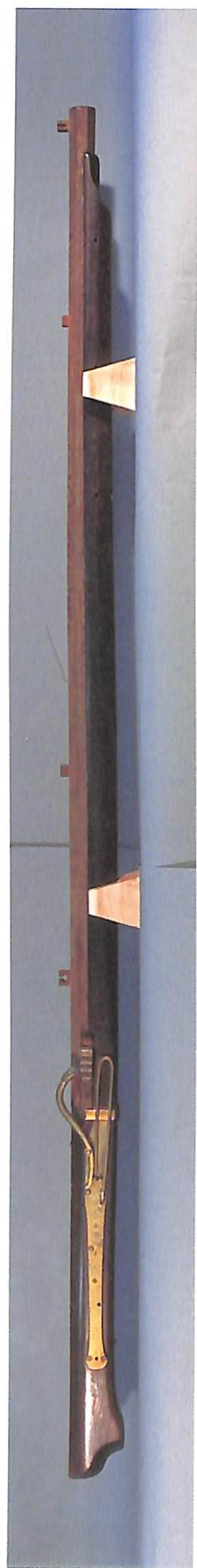


5 革包牡丹に唐獅子文五枚胴具足

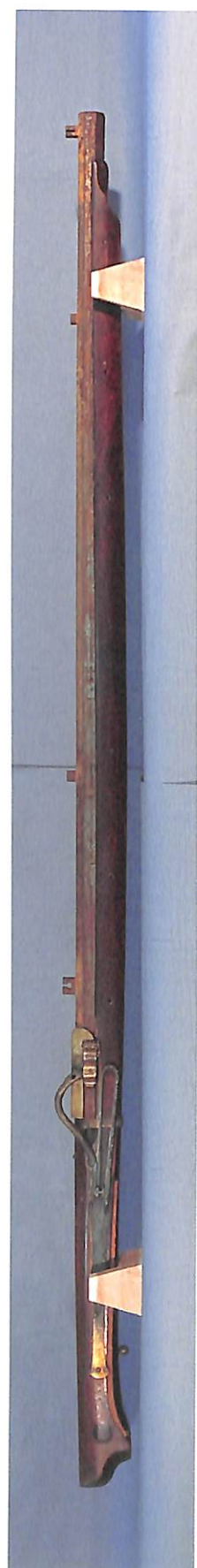




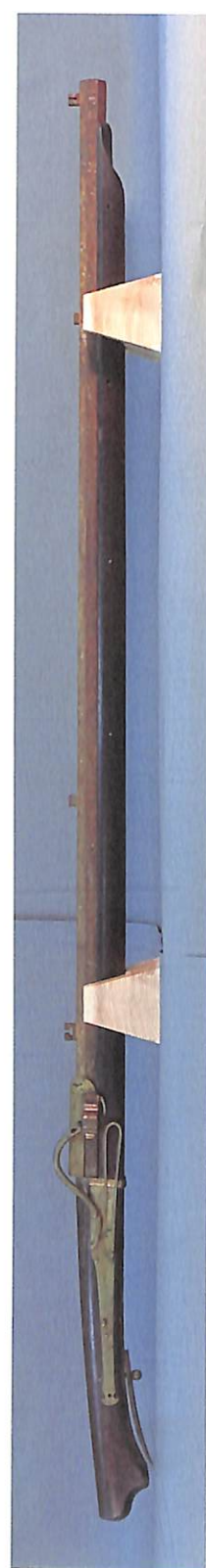
2 大筒 銘「無聖」



3 大筒 銘「四かいなみ」



4 大筒 銘「えんま王」



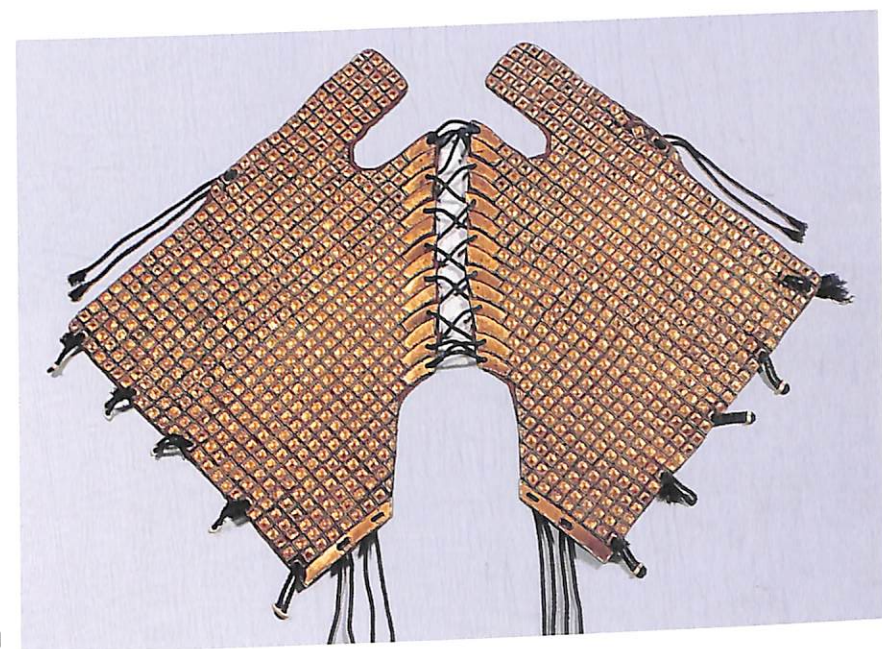
5 大筒 銘「あき風」



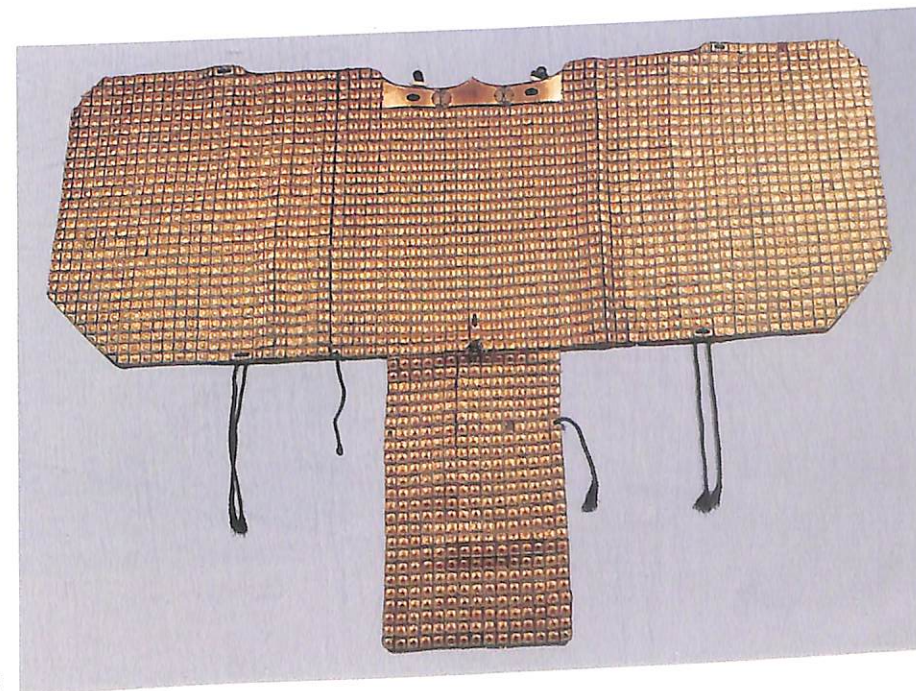
1 牡丹文蒔絵鞍橋



1 牡丹文蒔絵鐙



1 馬甲胸甲



1 馬甲腰甲





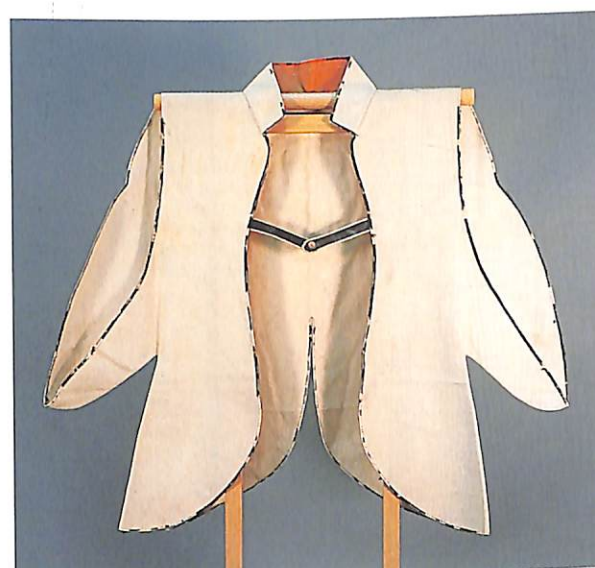
1 蝦夷錦陣羽織



2 熊毛陣羽織



3 緋羅紗地陣羽織



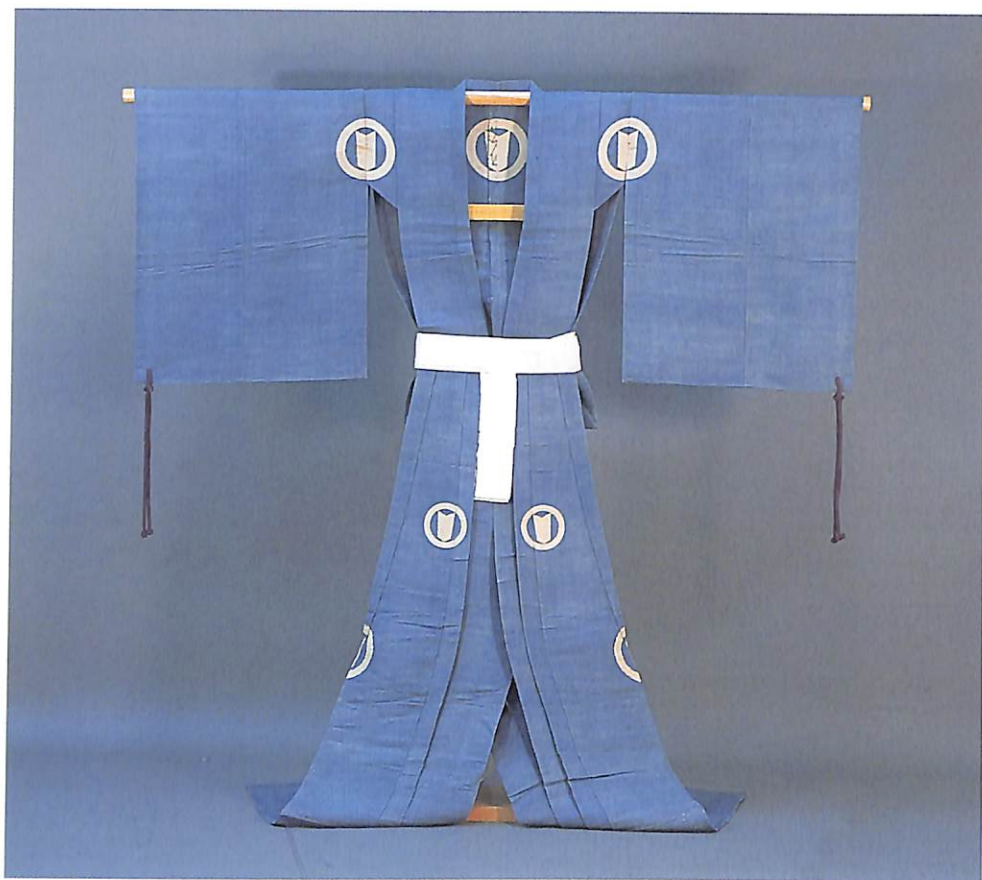
4 白羅紗地陣羽織



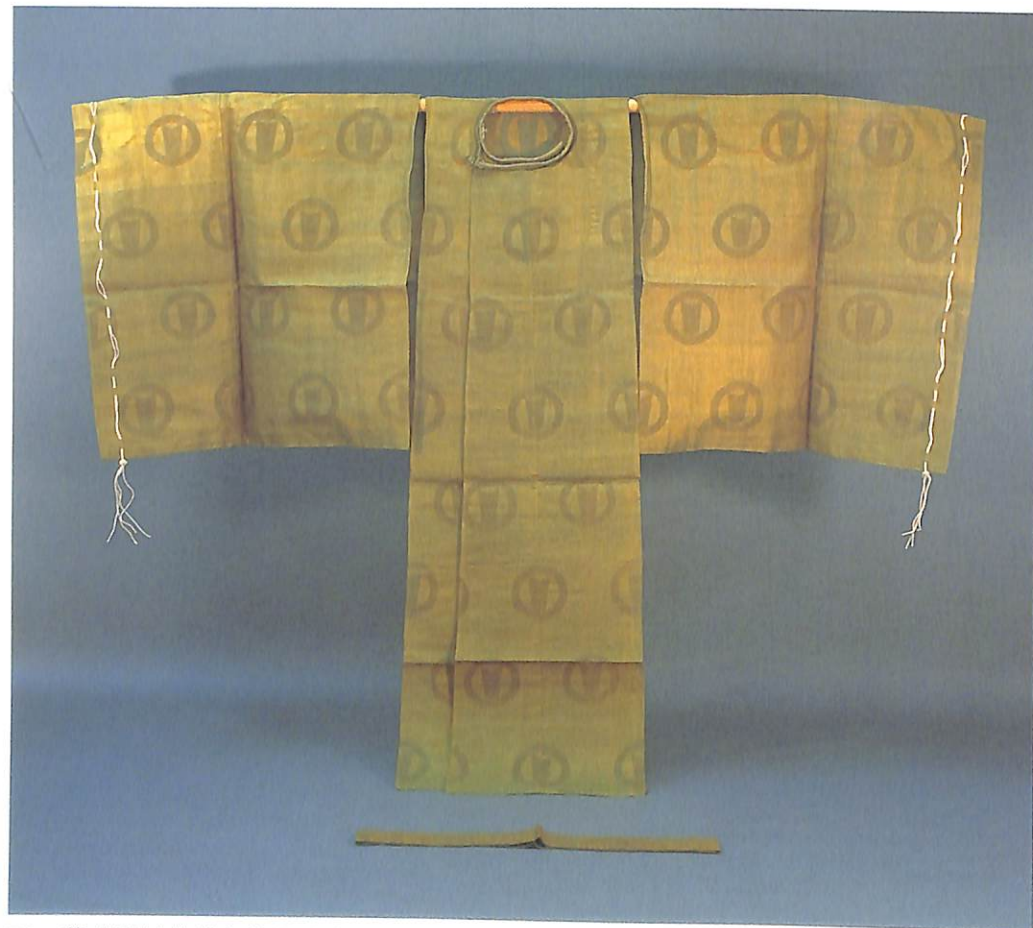
16 紅練緯地具足下着



15 白麻地豎筋文具足下着



35 縹麻地矢筈紋付大紋

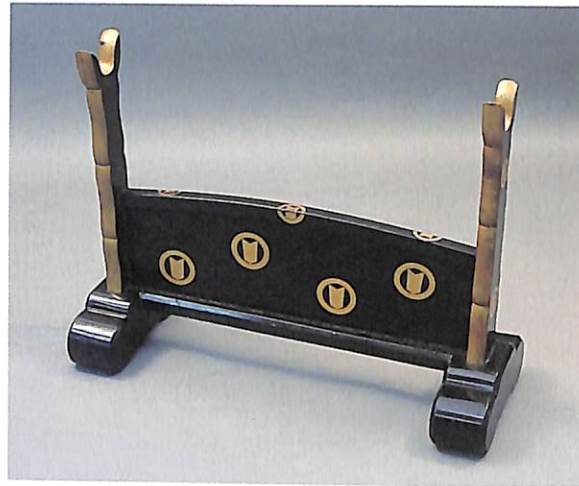


73 萌黄透紋紗地矢筈紋狩衣





31 桐鶴丸紋蒔絵刀掛



29 丸矢筈紋蒔絵刀掛



36 唐草蒔絵飯器



34 桐蒔絵鬘桶



3・4 梅花散蒔絵耳盥及び台輪



1・2 梅花散蒔絵湯桶及び盥



15 唐草蒔絵嗽茶碗及び台



2 梅花散蒔絵盥



37 唐草蒔絵膳椀



23 芝垣萩薄蒔絵鏡箱蓋



17・18 楓蒔絵湯桶及び盥





(1)-1-1-① 秋草飛鳥図



(1)-1-1-② 秋草飛鳥図



(1)-1-1-③ 秋草飛鳥図



(1)-1-1-④ 秋草に鶉図



近世三-1 藤堂高虎等連署注進状案

一 朝鮮純神注進状  
一 朝鮮純神注進状  
一 朝鮮純神注進状  
一 朝鮮純神注進状  
一 朝鮮純神注進状  
一 朝鮮純神注進状  
一 朝鮮純神注進状  
一 朝鮮純神注進状  
一 朝鮮純神注進状  
一 朝鮮純神注進状

近世三-1

一 朝鮮純神注進状  
一 朝鮮純神注進状  
一 朝鮮純神注進状  
一 朝鮮純神注進状  
一 朝鮮純神注進状  
一 朝鮮純神注進状  
一 朝鮮純神注進状  
一 朝鮮純神注進状  
一 朝鮮純神注進状  
一 朝鮮純神注進状

近世三-1

一 朝鮮純神注進状  
一 朝鮮純神注進状  
一 朝鮮純神注進状  
一 朝鮮純神注進状  
一 朝鮮純神注進状  
一 朝鮮純神注進状  
一 朝鮮純神注進状  
一 朝鮮純神注進状  
一 朝鮮純神注進状  
一 朝鮮純神注進状

近世三-1

一 朝鮮純神注進状  
一 朝鮮純神注進状  
一 朝鮮純神注進状  
一 朝鮮純神注進状  
一 朝鮮純神注進状  
一 朝鮮純神注進状  
一 朝鮮純神注進状  
一 朝鮮純神注進状  
一 朝鮮純神注進状  
一 朝鮮純神注進状

近世三-1

一 朝鮮純神注進状  
一 朝鮮純神注進状  
一 朝鮮純神注進状  
一 朝鮮純神注進状  
一 朝鮮純神注進状  
一 朝鮮純神注進状  
一 朝鮮純神注進状  
一 朝鮮純神注進状  
一 朝鮮純神注進状  
一 朝鮮純神注進状

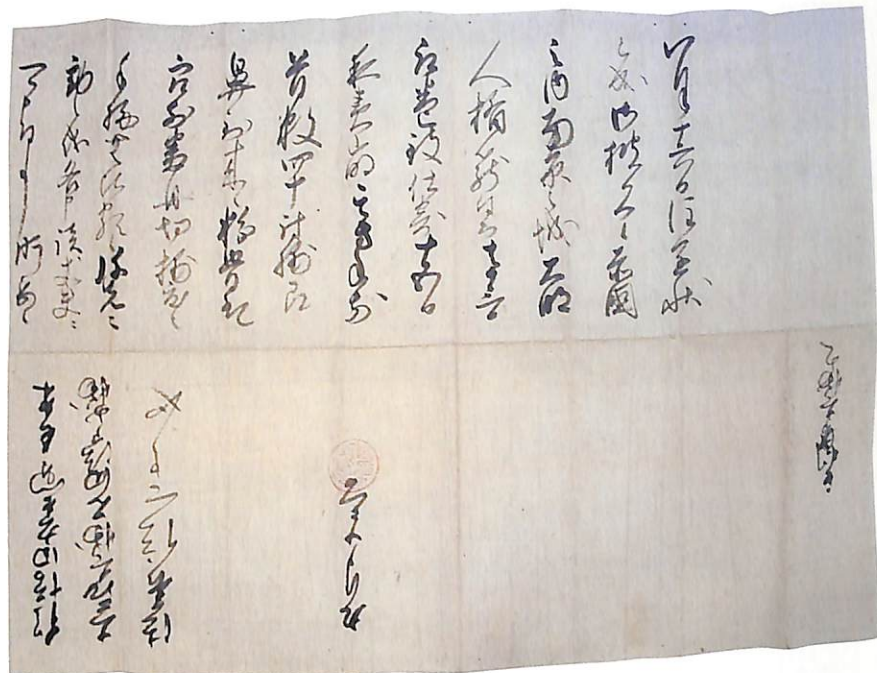
近世三-3 増田長盛・石田三成連署書状



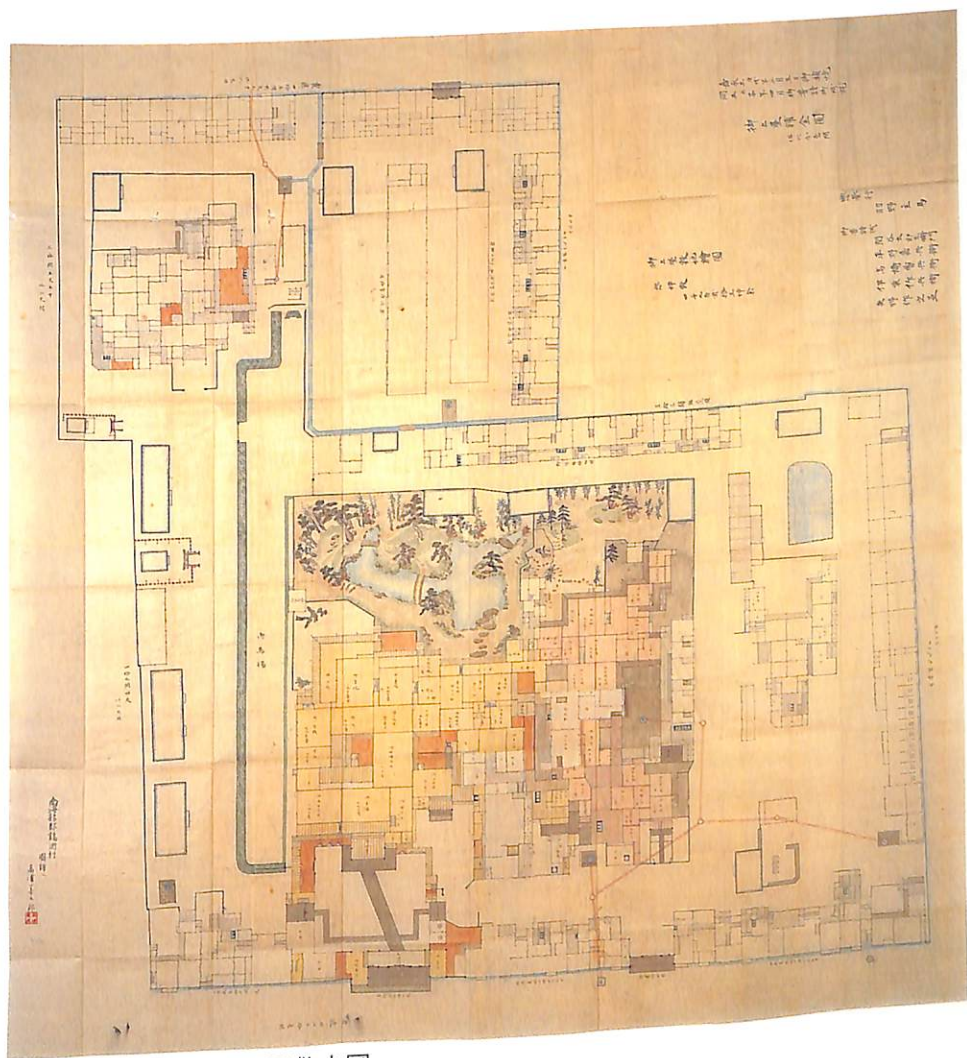
白黒写真図版



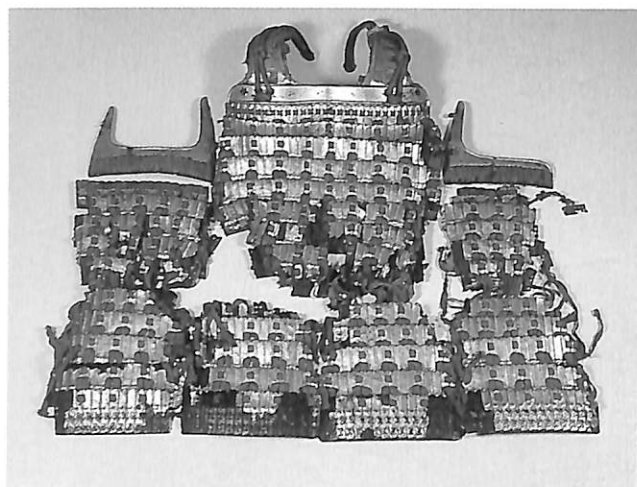
近世三-10  
豊臣秀吉朱印



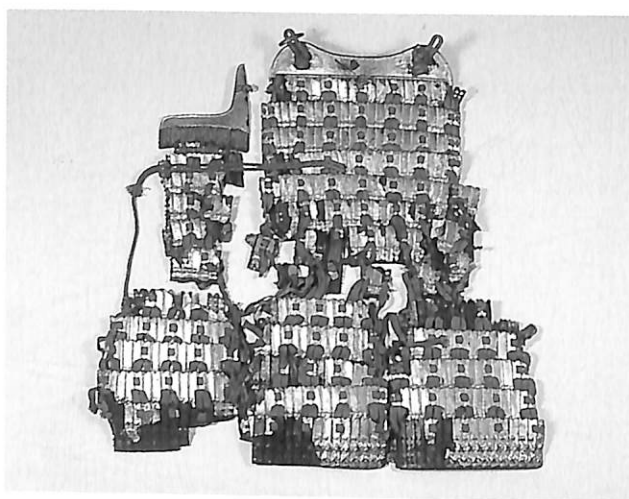
近世三-10 豊臣秀吉朱印状



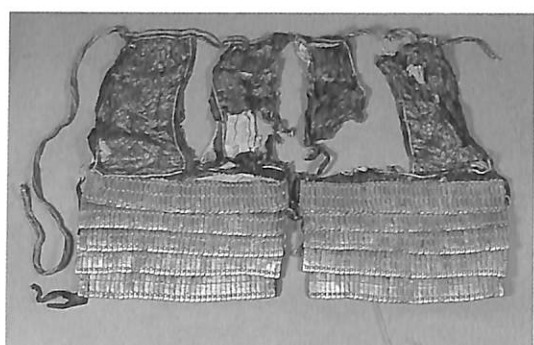
近代一-8 江戸御上屋敷之図



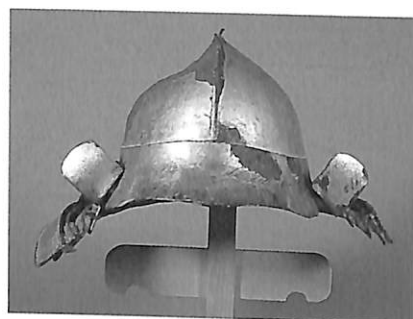
1 (後)



1 (前)



1 (佩楯)



1 (兜)



2 (後)



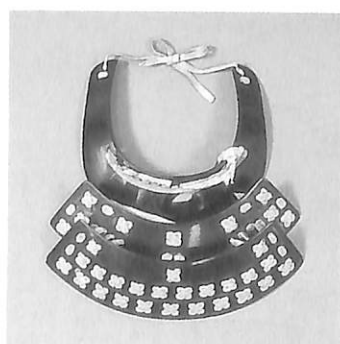
2 (前胴)



2 (前)



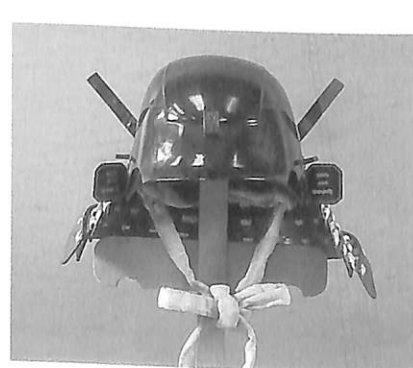
2 (受筒)



2 (喉輪)

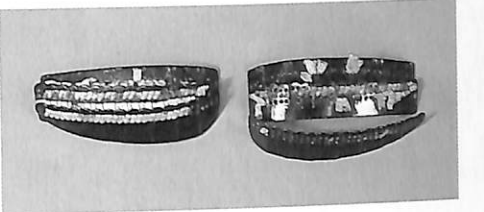


2 (頬当)

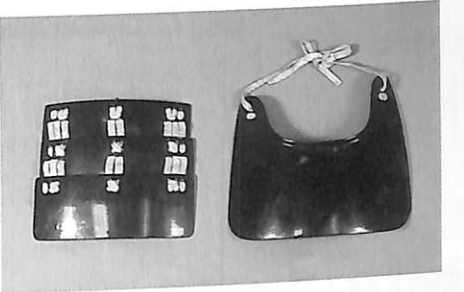


2 (兜)

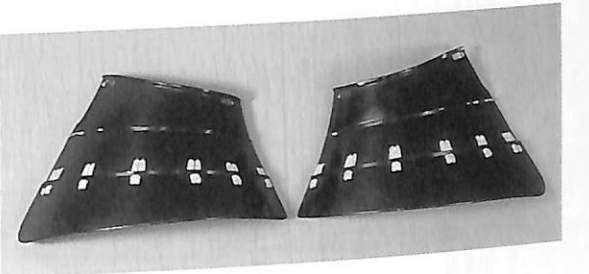




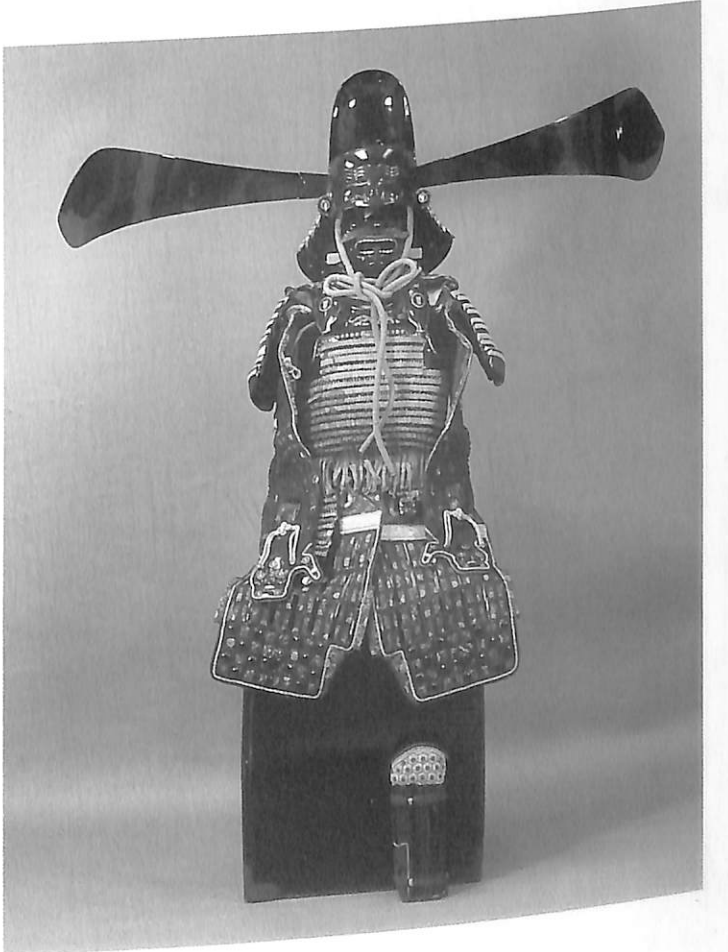
2 (小鱗)



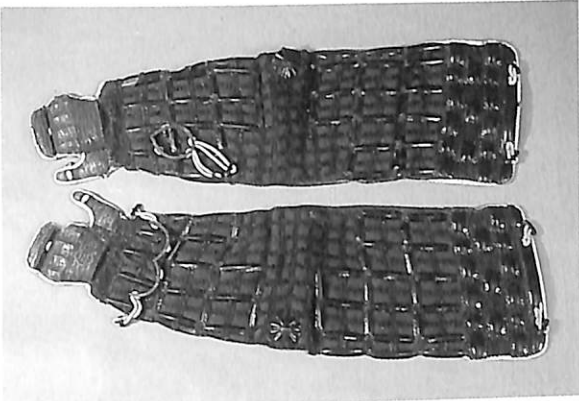
2 (袖・脇引)



2 (金笠)



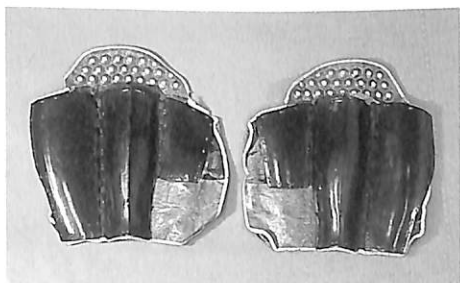
3



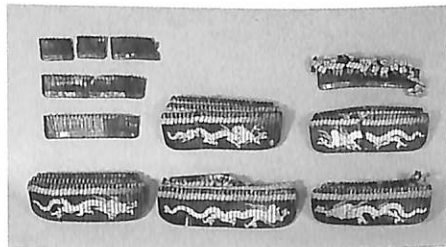
2 (籠手)



2 (佩楯)



2 (臑当)



3 (草摺残欠)



3 (臑当)



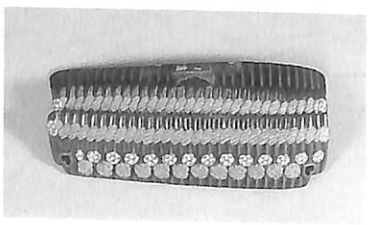
4



5



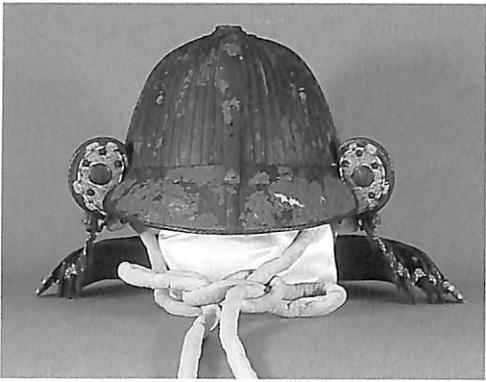
5 (押付板・肩上・胸板)



5 (小鱗)



4 (替立物)



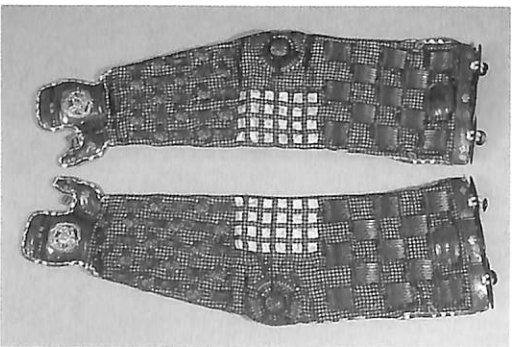
5 (兜)



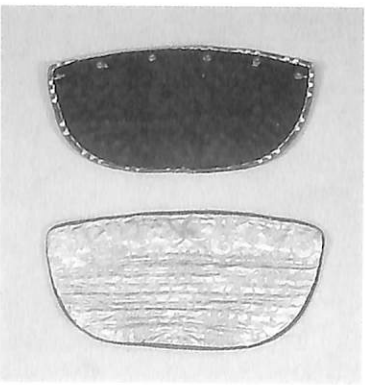
5 (替頬当)



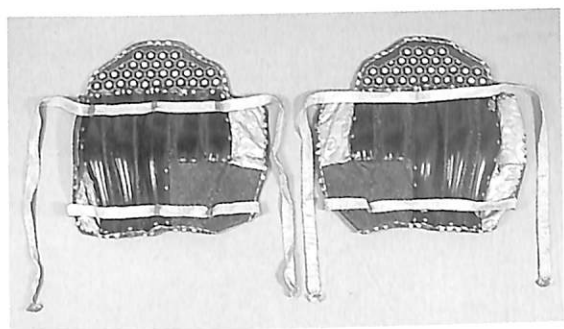
5 (頬当)



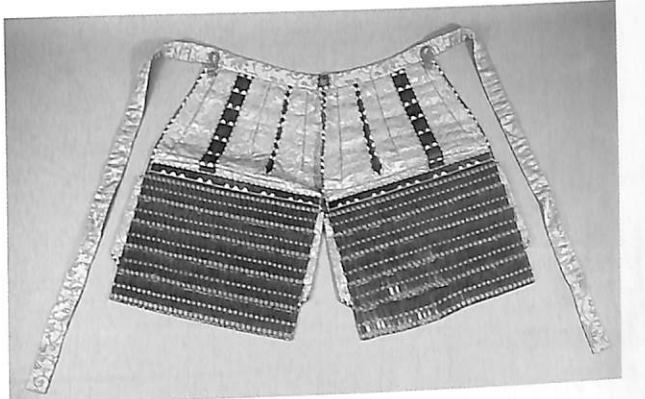
5 (籠手)



5 (脇引)



5 (臑当)



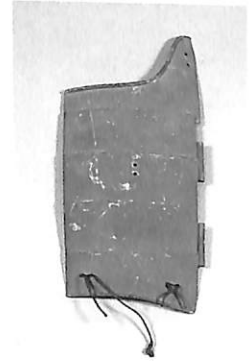
5 (佩楯)



7



6



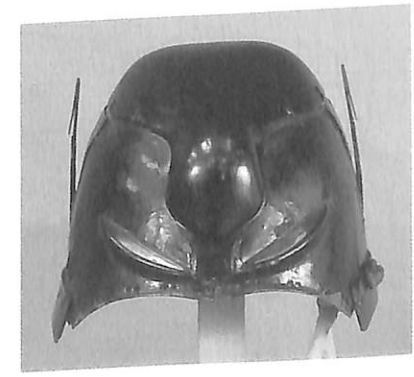
7 (前右手脇板)



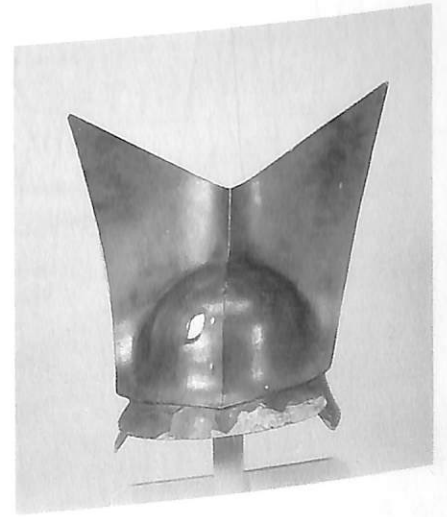
6 (頬当)



10



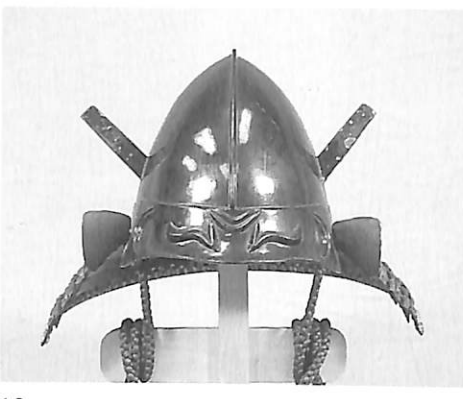
9



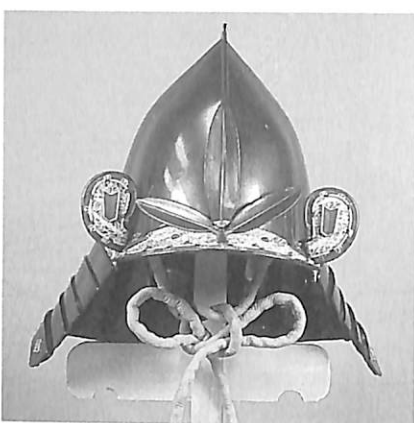
8



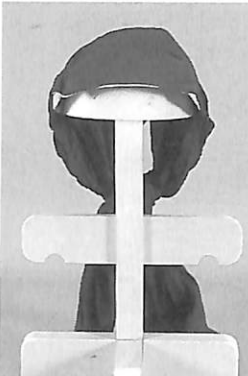
13



12



11



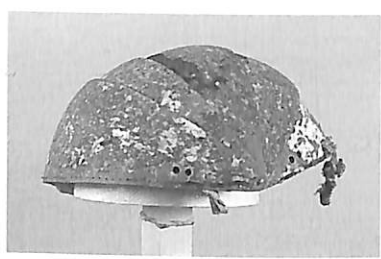
17



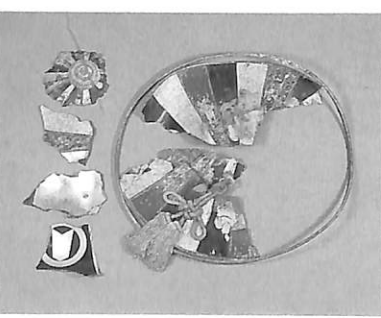
16



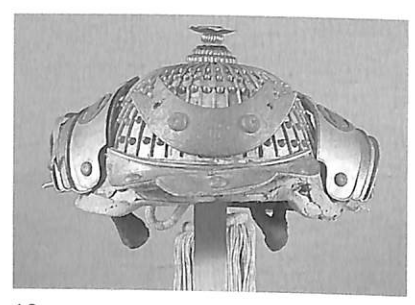
15



14



20



19



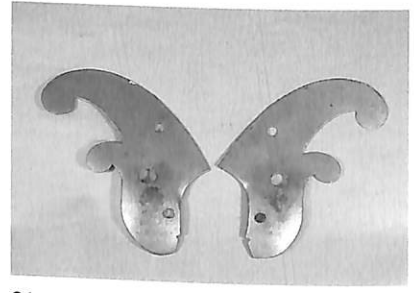
18



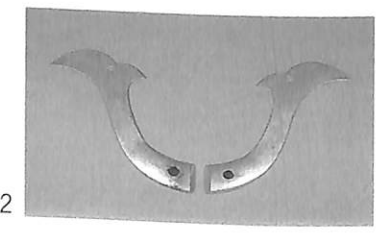
24



23



21



22

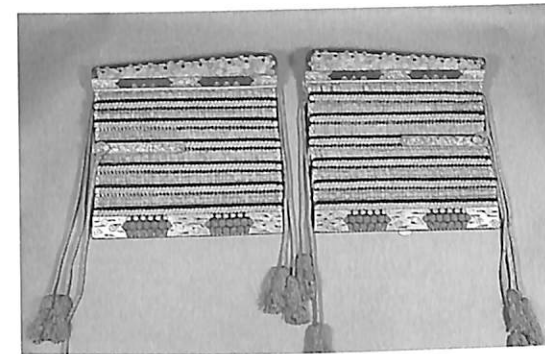




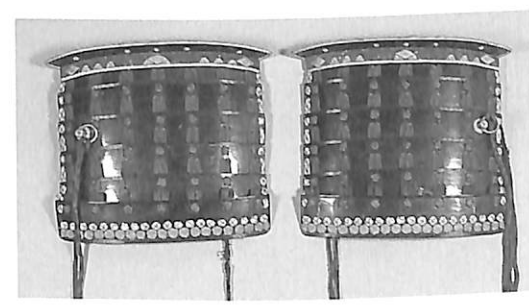
25(右)・26(中)・27(左)



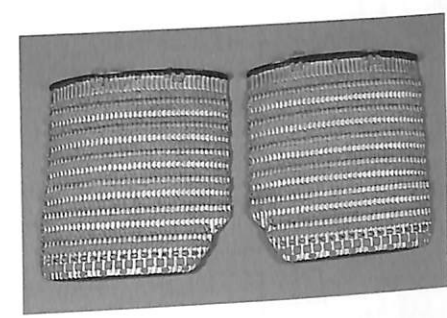
28



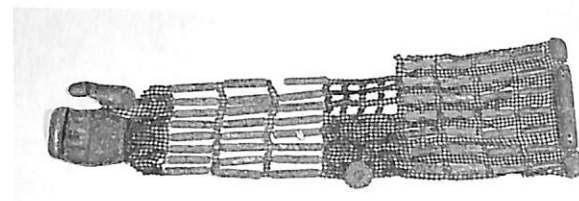
29



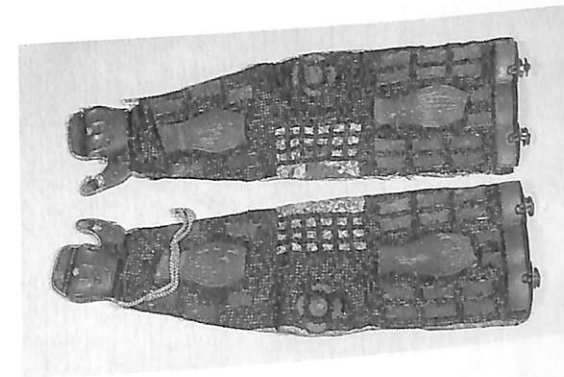
31



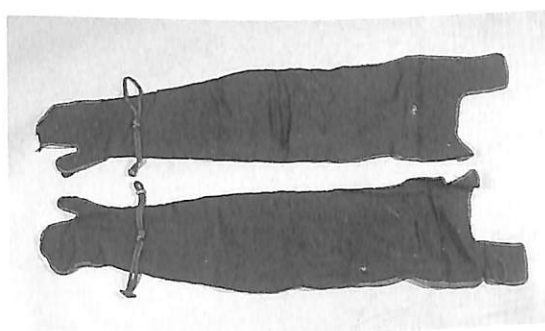
30



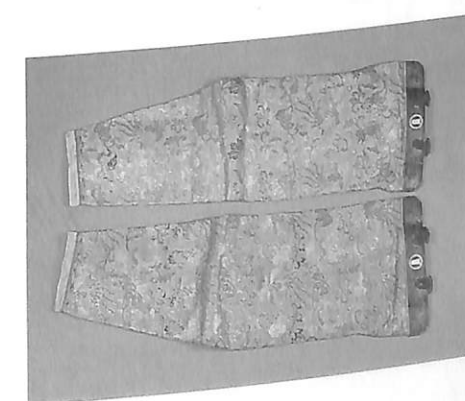
33



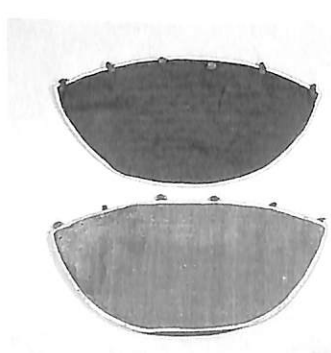
32



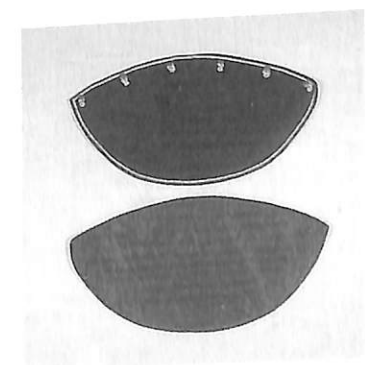
34



35



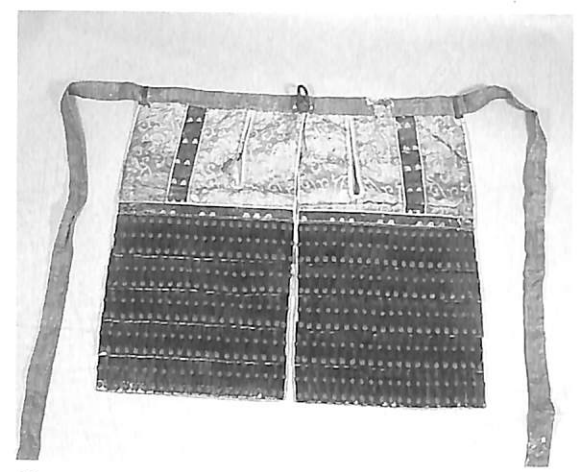
37



36



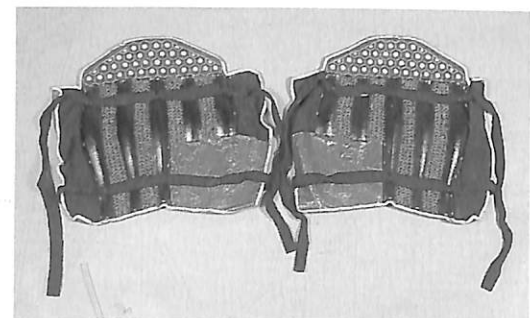
39



38



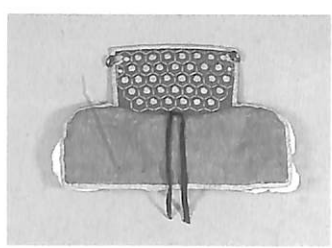
44



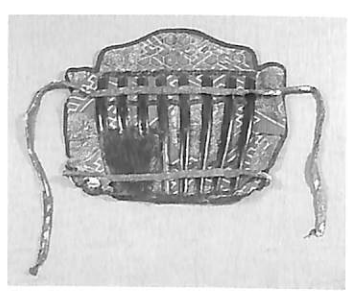
41



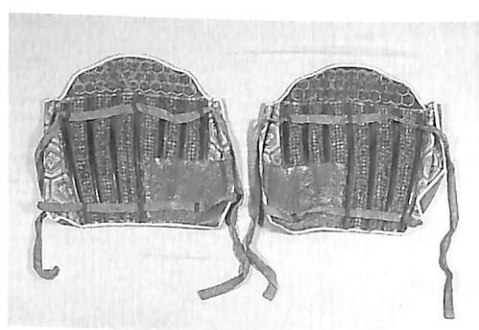
40



45



43



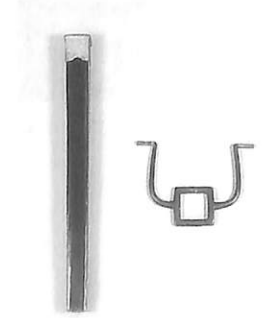
42



47



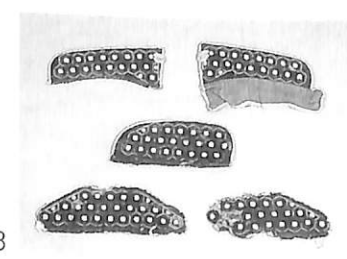
46



50



49



48



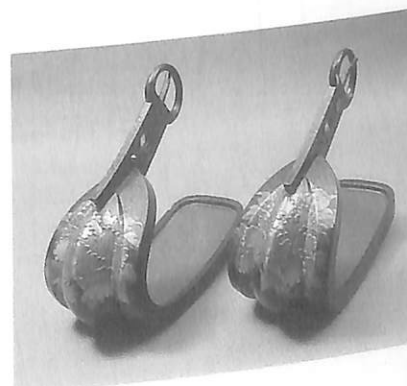
1 (馬面)



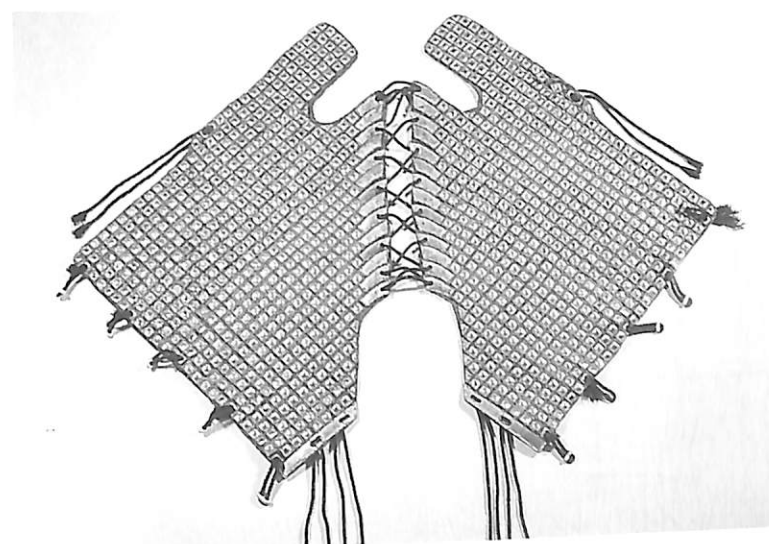
1 (鹿角)



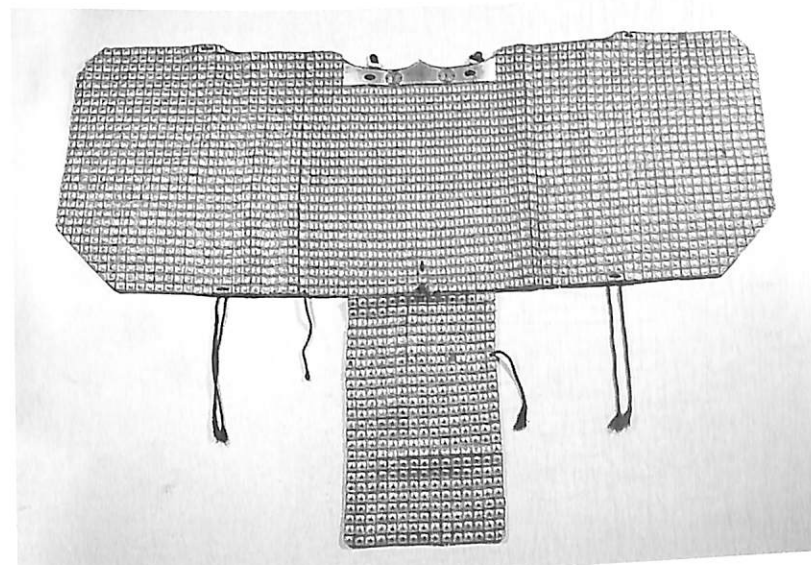
1 (鞍橋)



1 (鈴)



1 (馬甲胸甲)



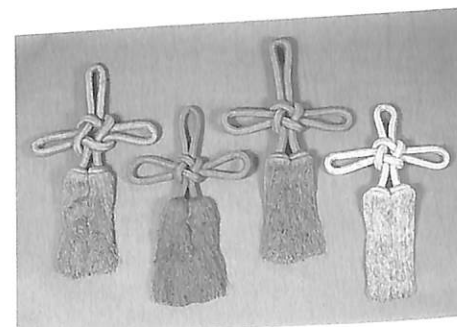
1 (馬甲腰甲)



1 (居木銘)



1 (素環)



1 (総角)



4



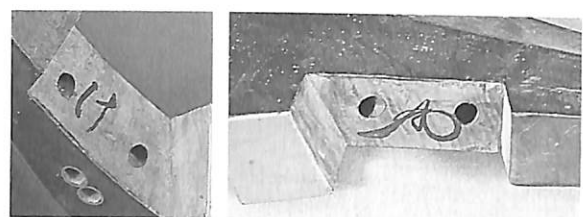
3



2



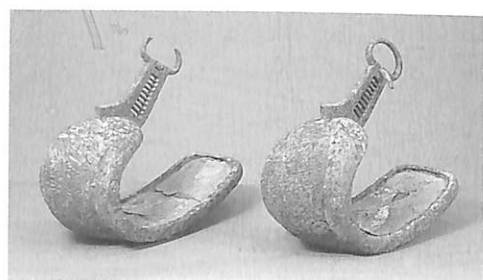
5



3 (後輪銘)



2 (居木花押)



7



6



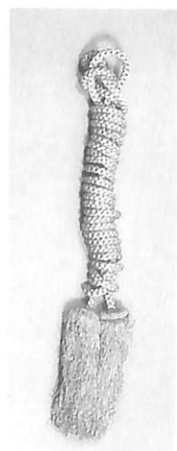
5 (銘)



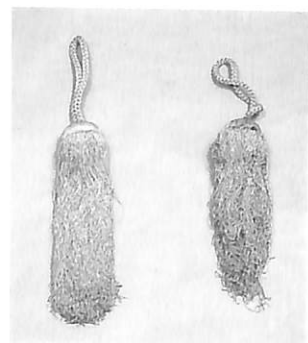
9



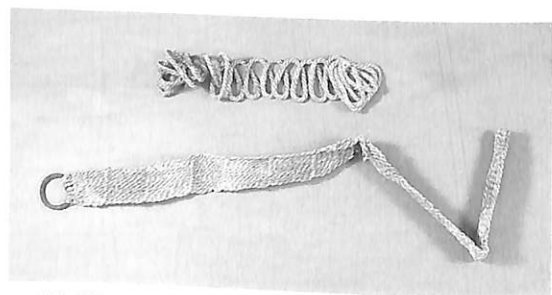
8



10 (差縄)



10 (立間の緒)

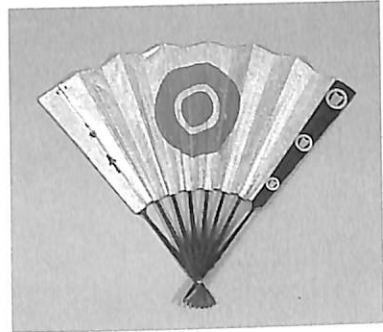


10 (腹帯)





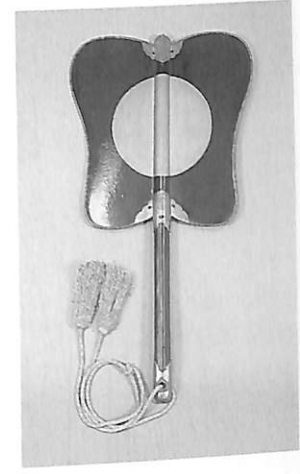
5



4



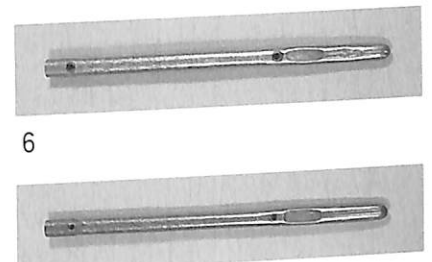
2



1



8~12(右から)

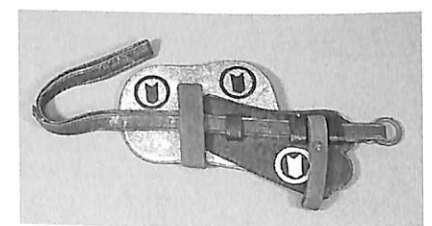


6

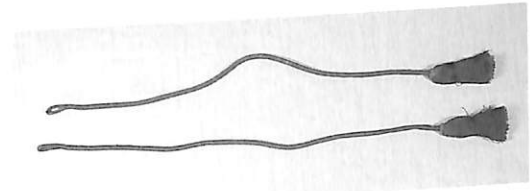
7



3



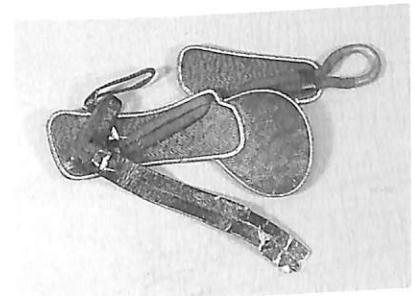
14



13



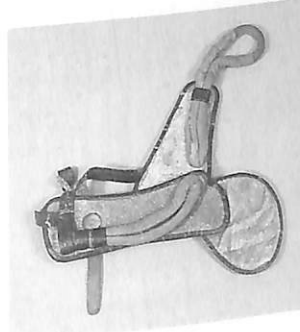
16(銘)



16



15(銘)



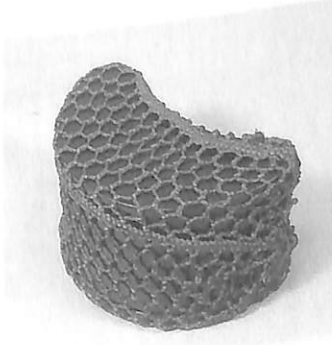
15



19



18



17



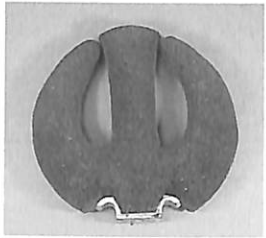
1



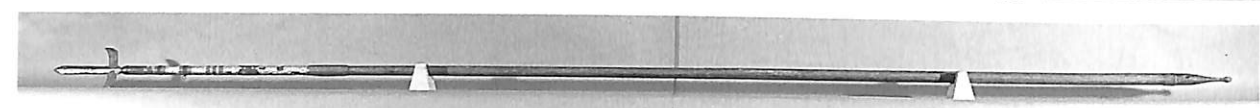
1(穂)



1(石突)



1(鍔鞘)



2



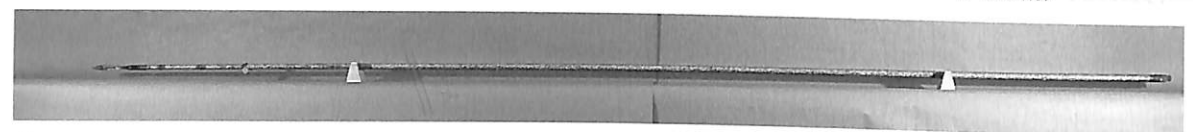
2(穂)



2(石突)



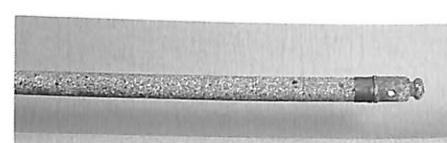
2(鍔鞘)



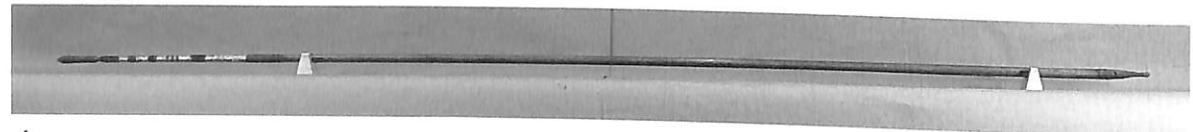
3



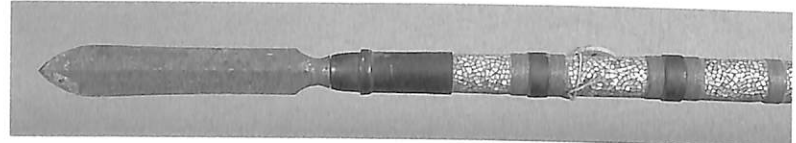
3(穂)



3(石突)



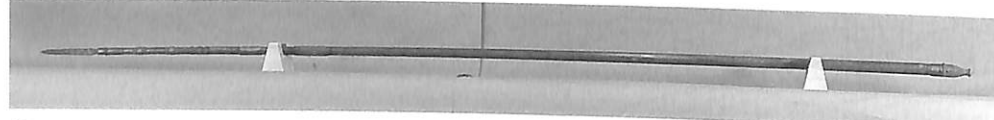
4



4(穂)



4(石突)



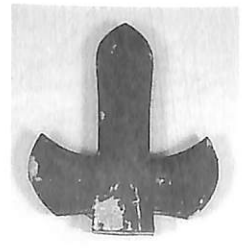
5



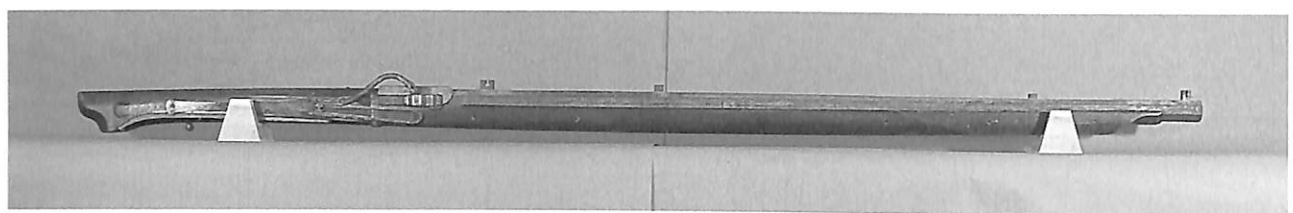
5(穂)



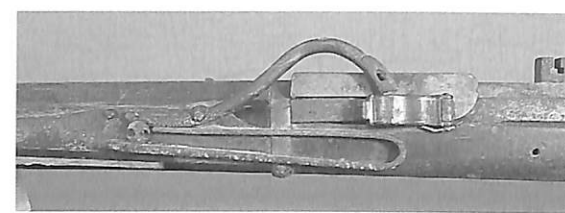
5(石突)



6(鍔鞘)



4



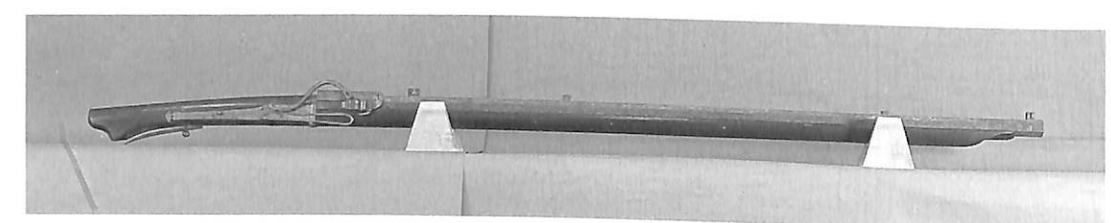
4



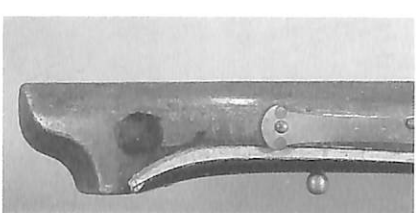
4



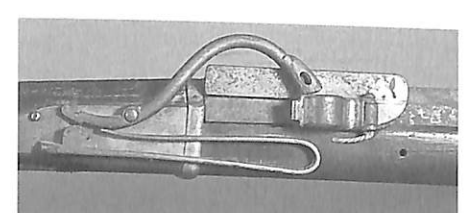
4



5



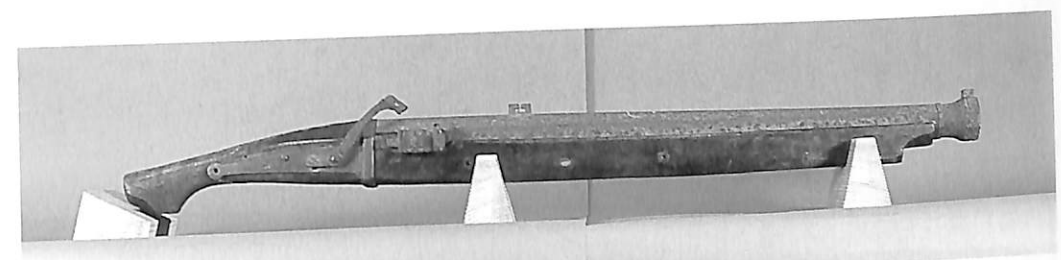
5



5



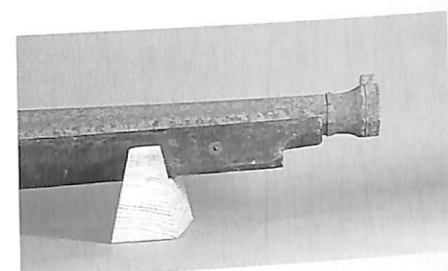
5



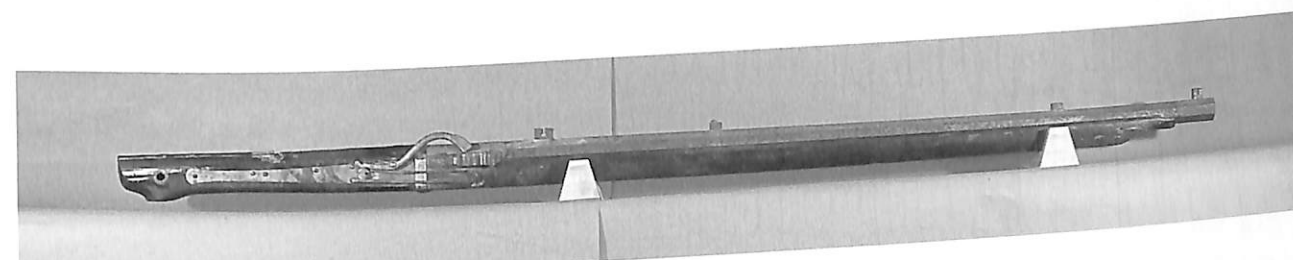
1



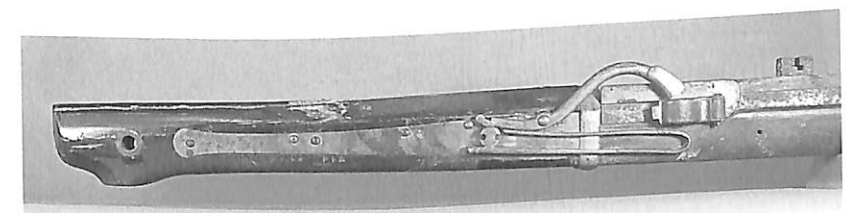
1



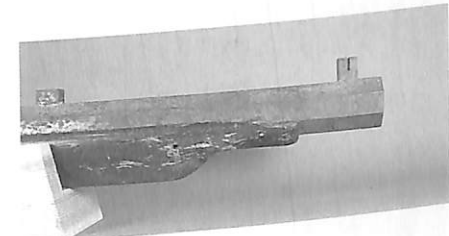
1



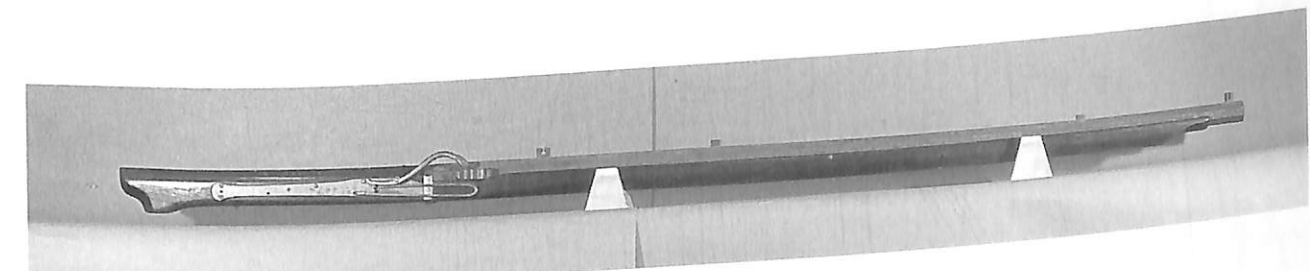
2



2



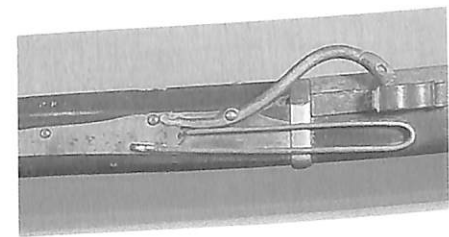
2



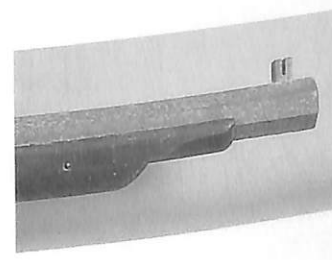
3



3



3



3

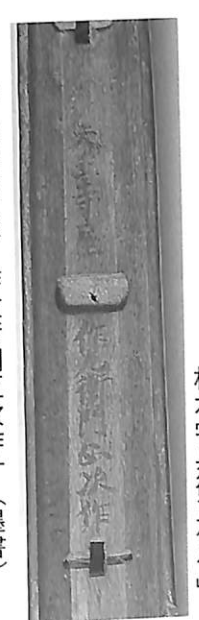




1 象嵌「から竜」



1 銘「直鍛式重巻張 撰州堺住 松本宇兵衛正信作」



1 銘「天王寺屋 作左衛門正次作」(墨書)



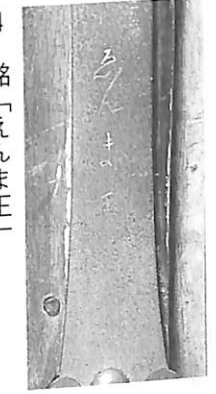
3 銘「四かいなみ」



3 象嵌「毛利伊勢守」



2 銘「無聖」



4 銘「えんま王」



4 象嵌「毛利伊勢守」



3 銘「榎並屋勘左衛門作」



3 銘「二十五匁四分 四かいなみ」



3 銘「四海」(朱書)



4 銘「芝辻清衛門」



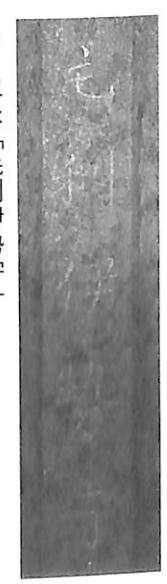
4 銘「えんま王 二十八匁五分」



4 銘「えんま」(朱書)



5 銘「あき風」



5 象嵌「毛利伊勢守」



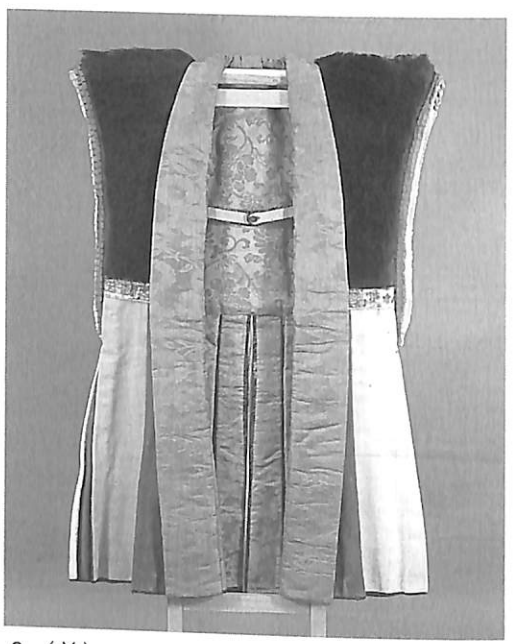
5 銘「榎並屋勘左衛門」



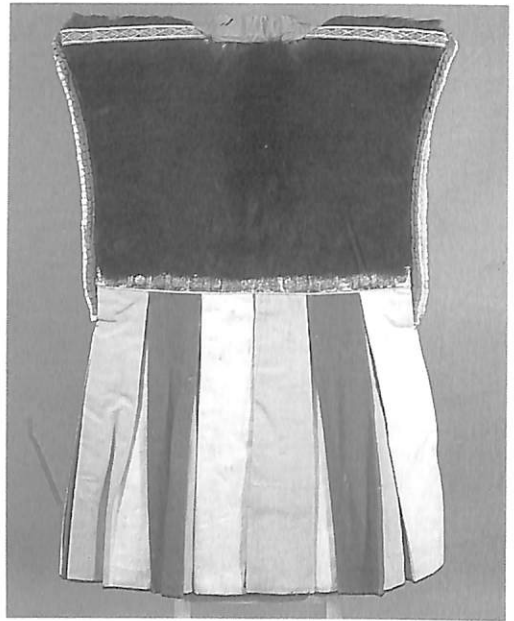
1 (前)



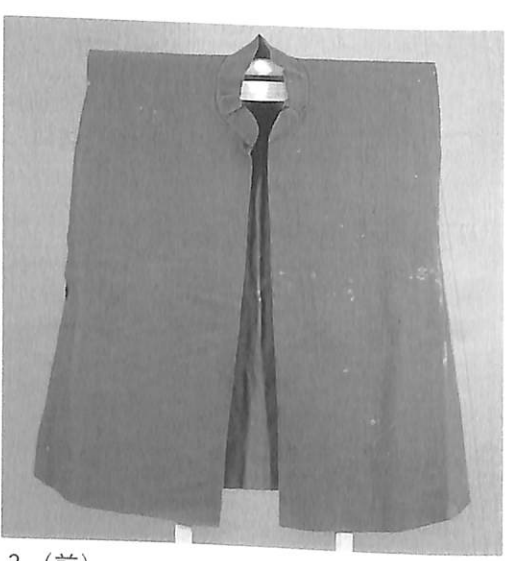
1 (後)



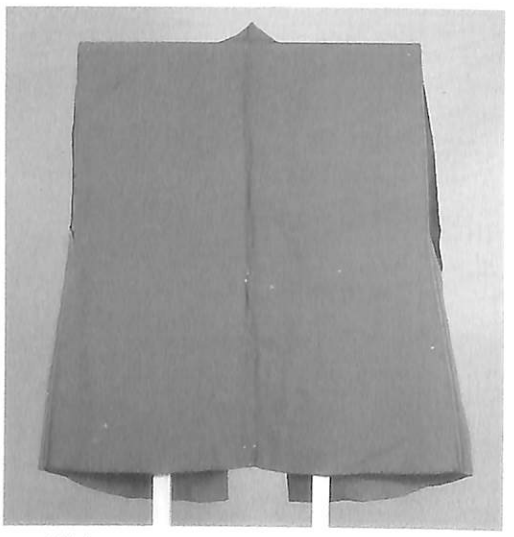
2 (前)



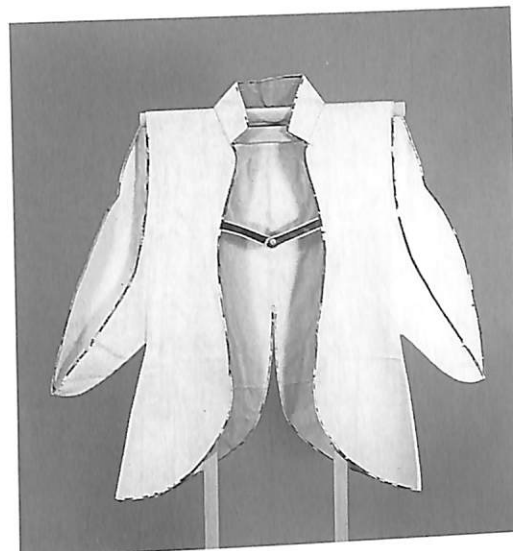
2 (後)



3 (前)



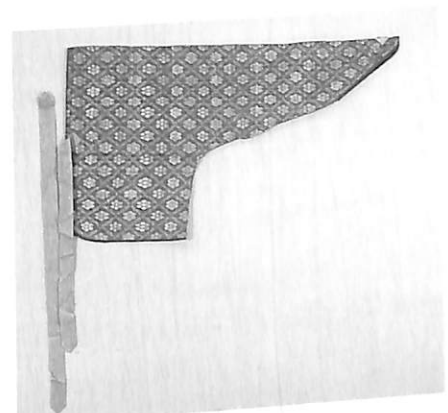
3 (後)



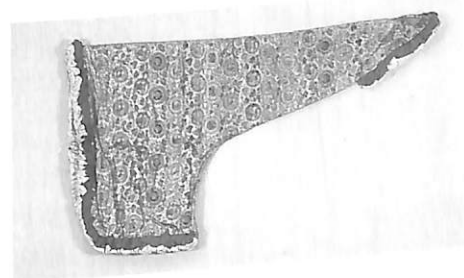
4 (前)



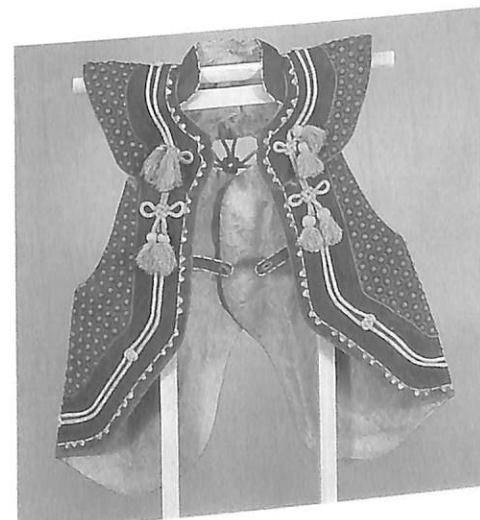
4 (後)



5



6



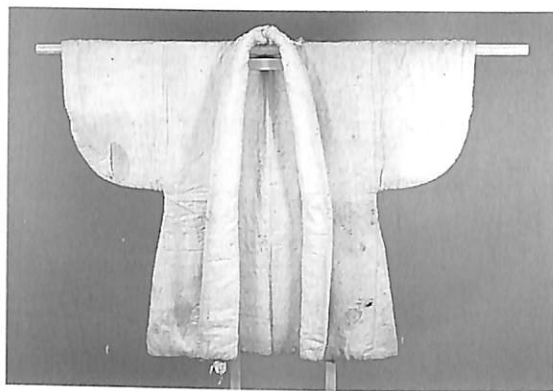
8 (前)



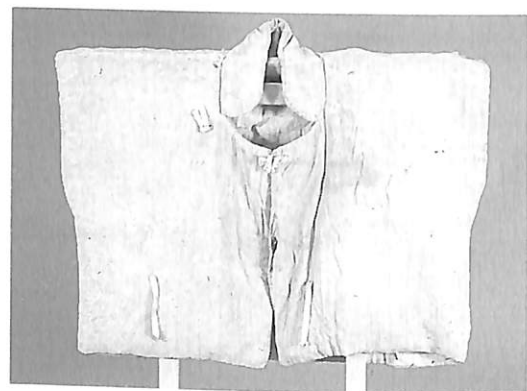
8 (後)



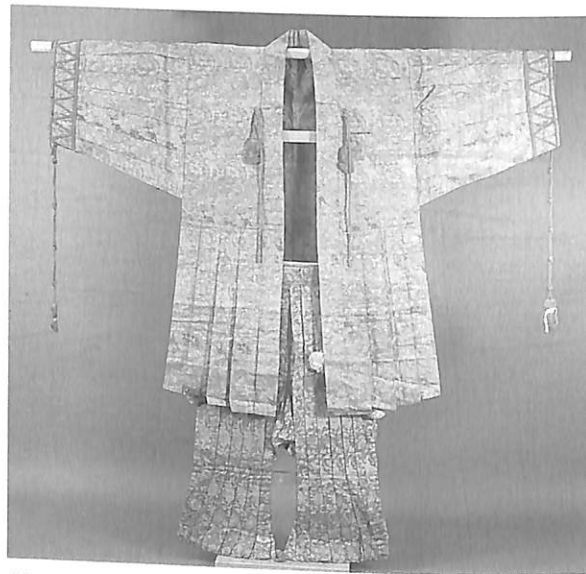
7



9



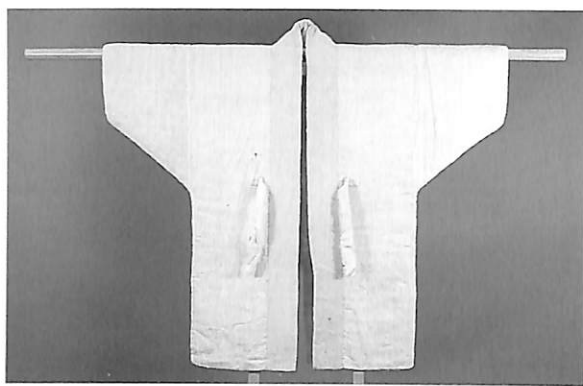
11



13



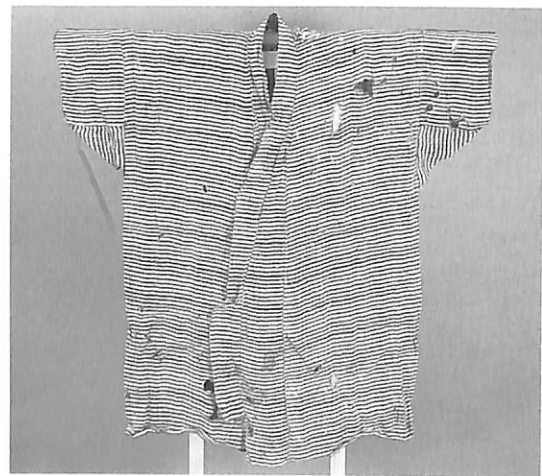
13 (上衣後)



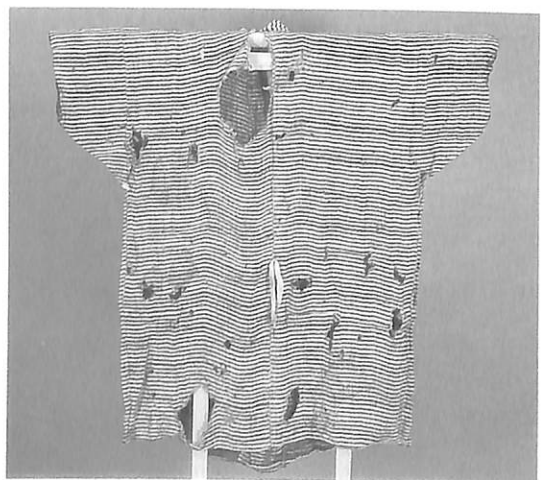
10



12



14 (前)



14 (後)

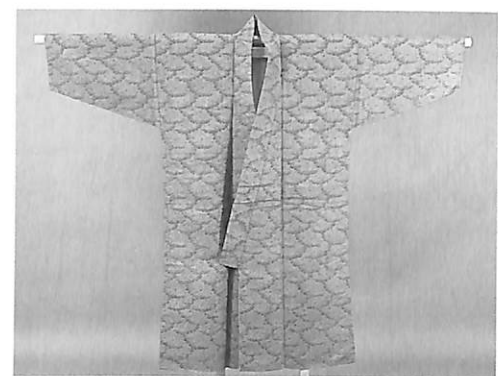




22



21



24



23



27



26



25



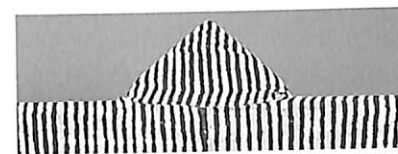
30



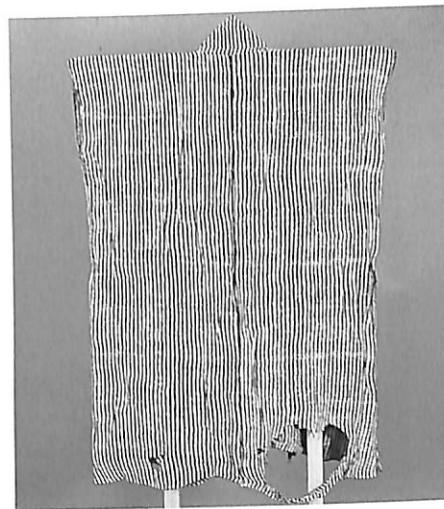
29



28



15 (後襟)



15 (後)



15 (前)



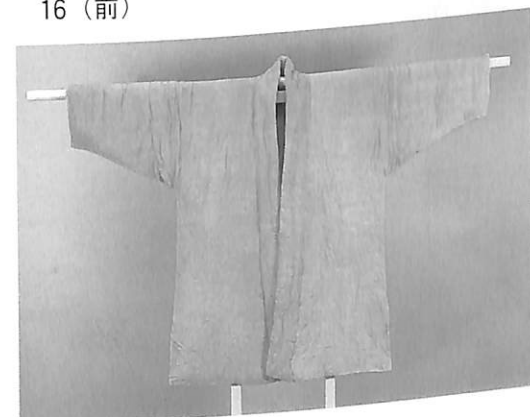
16 (後)



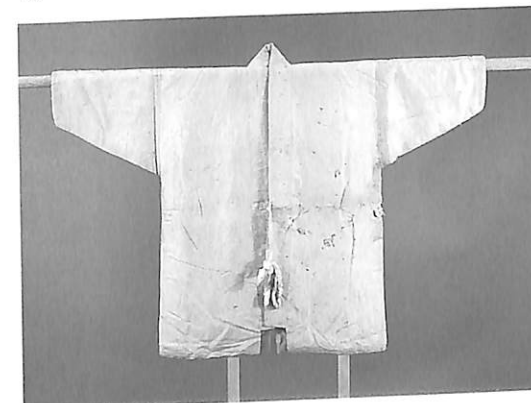
16 (前)



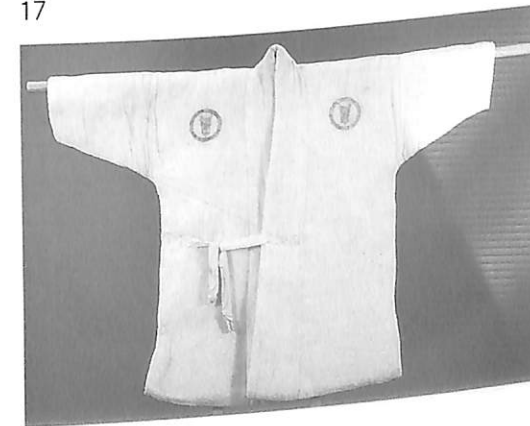
18



17



20



19



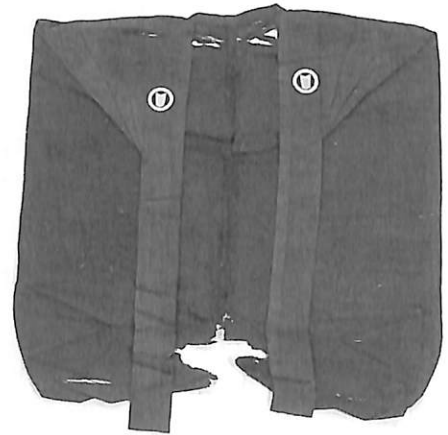
46



45



48



47



50



49-2



49-1



33



32



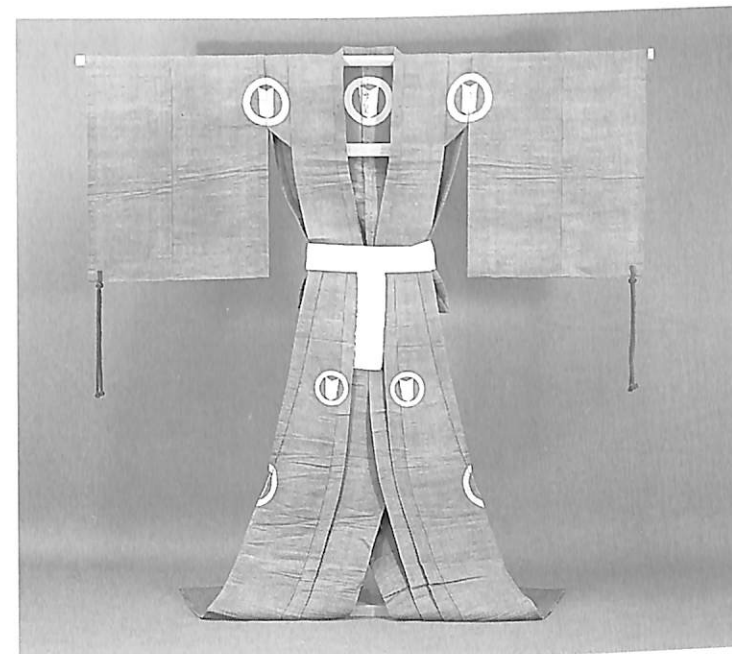
31



34



36(右)・37(左)



35

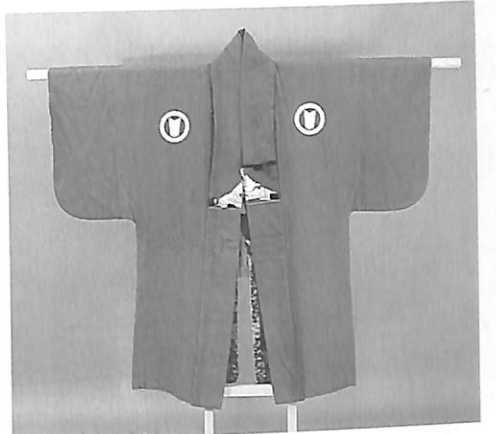


38



39

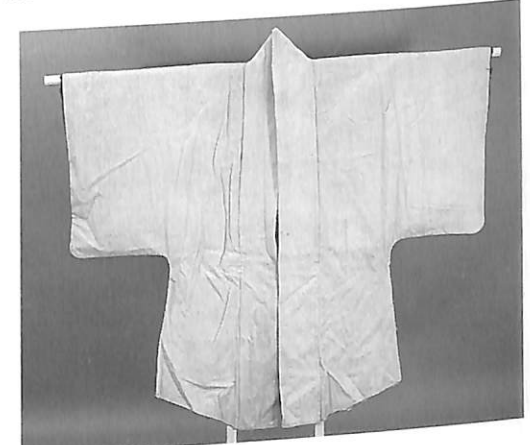




51-2 (前)



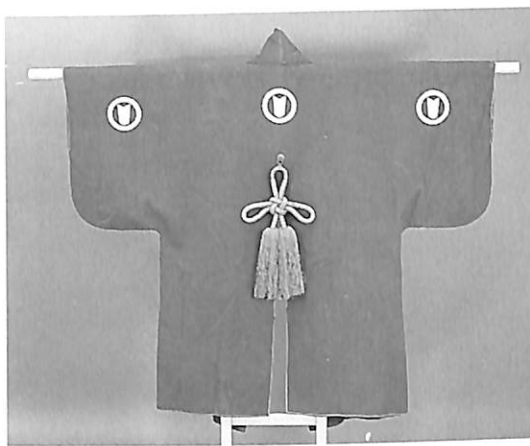
52-1 (前)



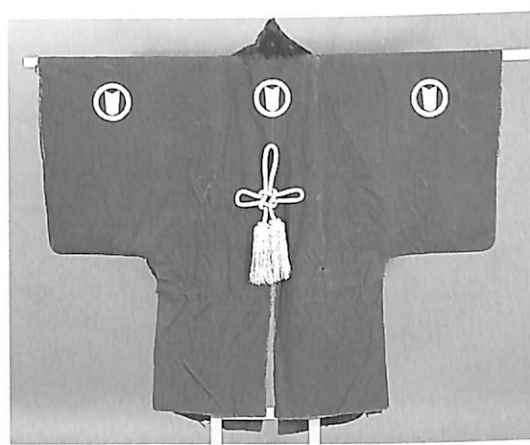
53-1 (前)



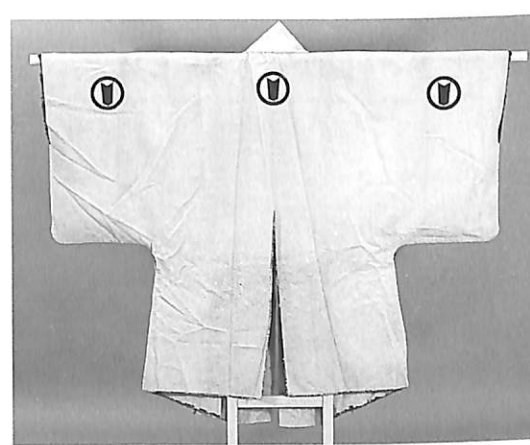
51-1



51-2 (後)



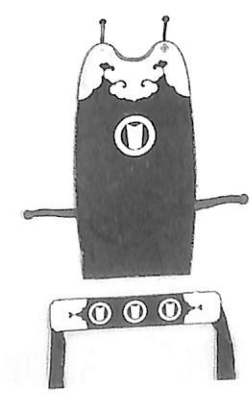
52-1 (後)



53-1 (後)



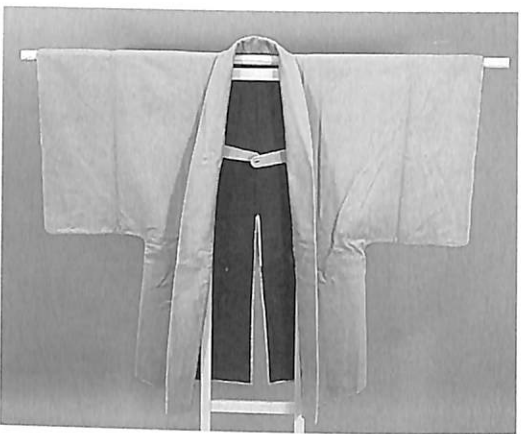
53-2 · 3



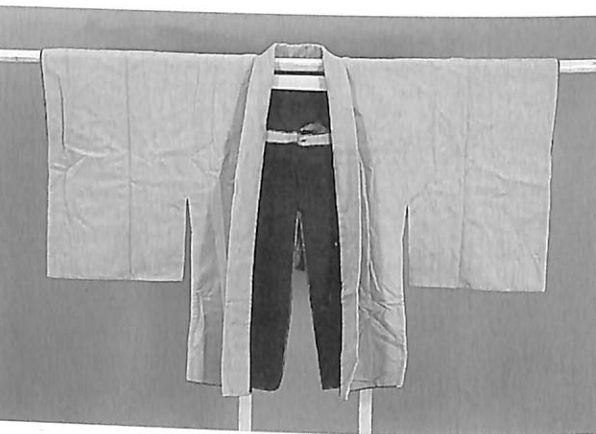
52-2 · 3



51-3 · 4



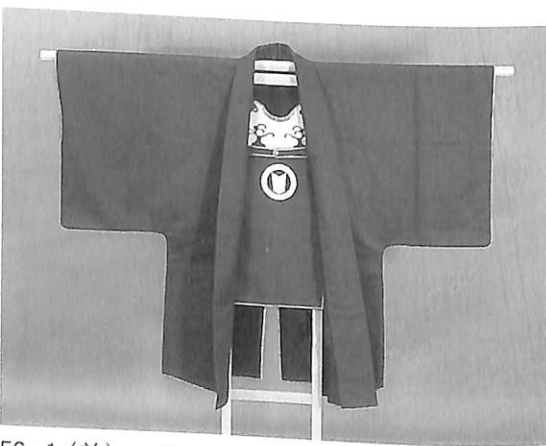
54-1 (前)



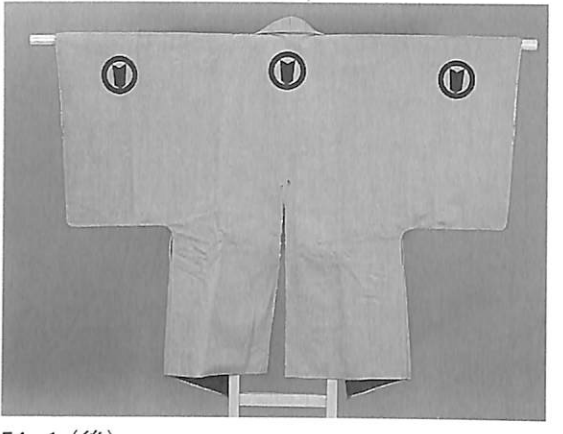
55-1 (前)



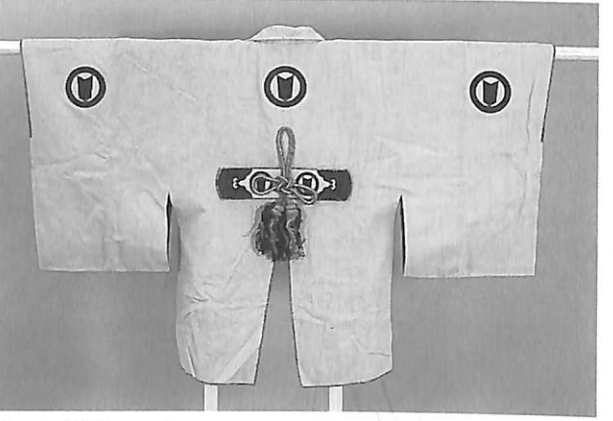
54-2 · 3



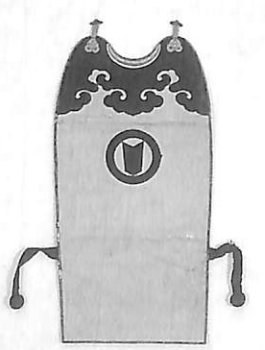
56-1 (前) · 2



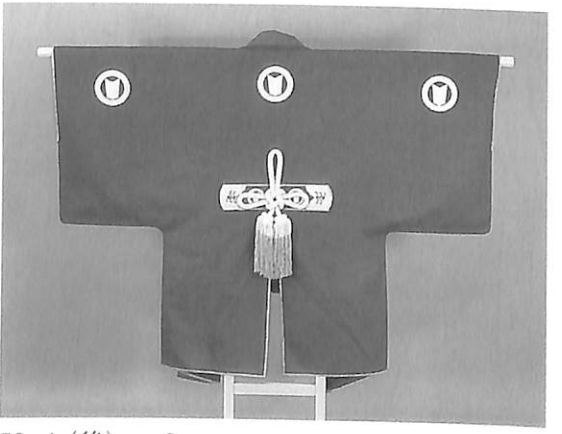
54-1 (後)



55-1 (後) · 3



55-2



56-1 (後) · 3



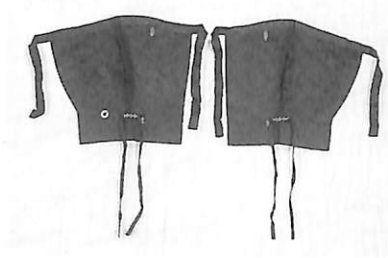
63-1



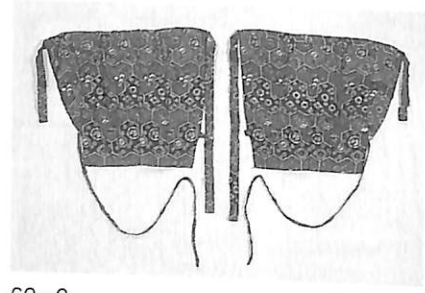
62-1



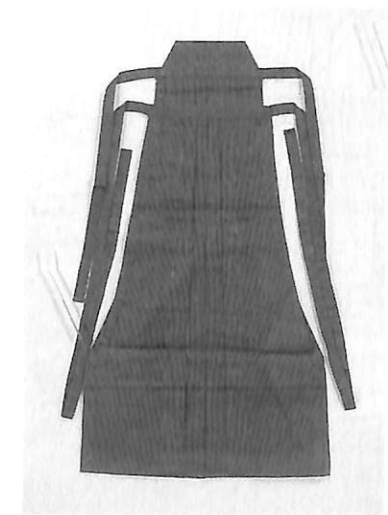
61



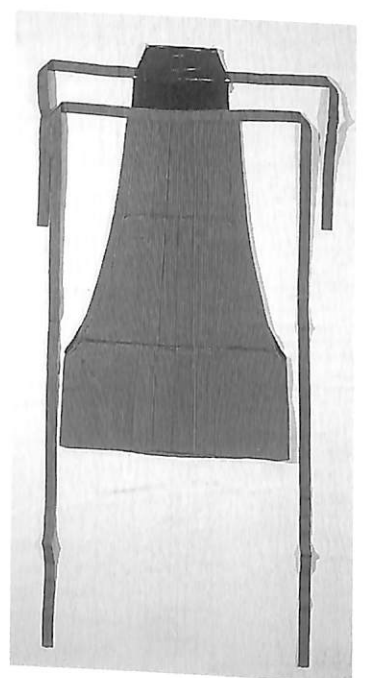
63-2



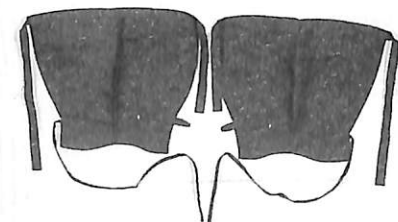
62-2



67



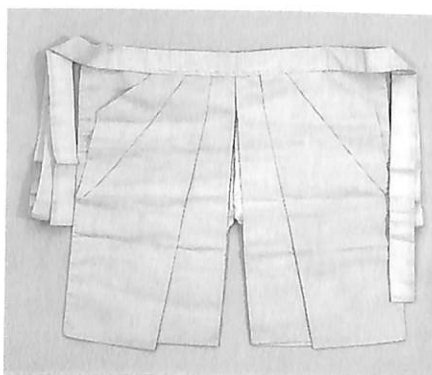
66



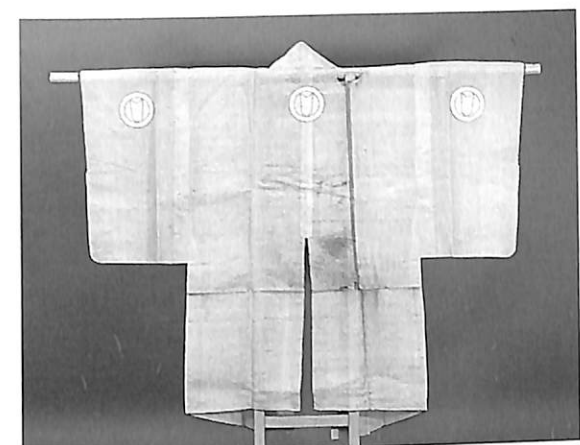
64



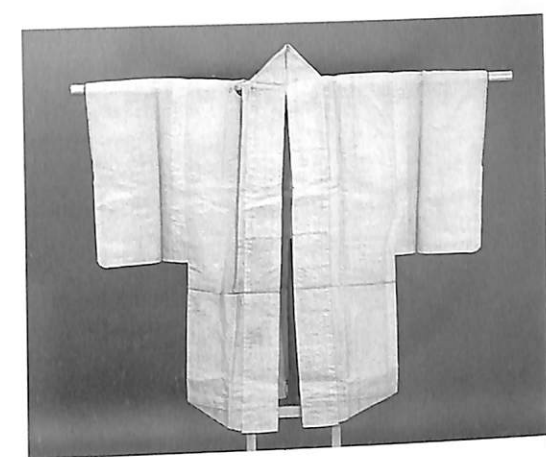
65



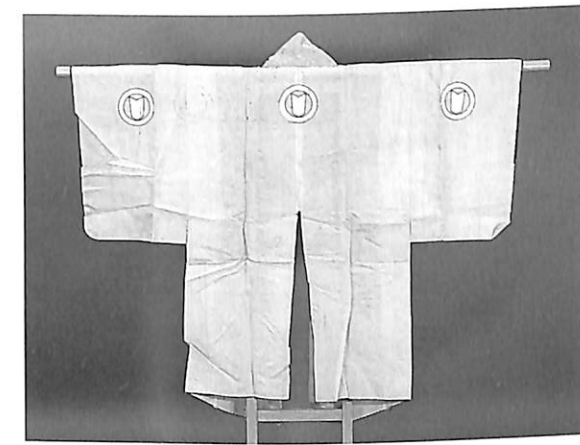
69



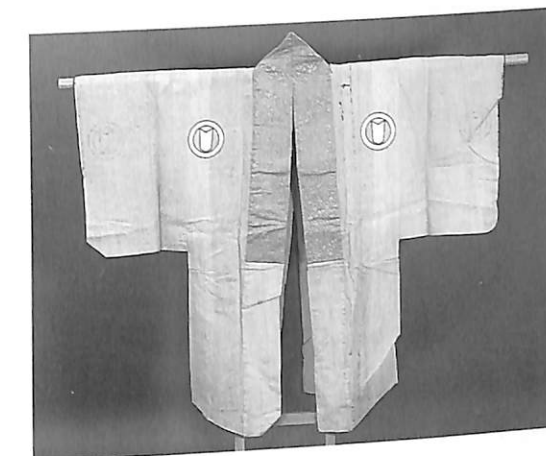
57-1 (後)



57-1 (前)



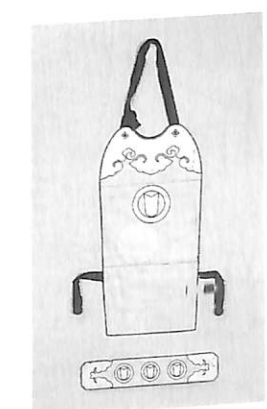
58-1 (後)



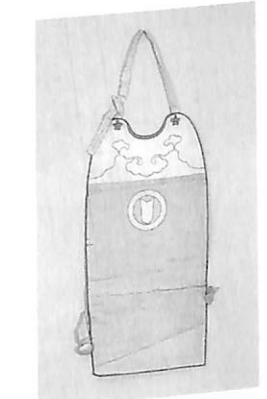
58-1 (前)



60



58-2・3

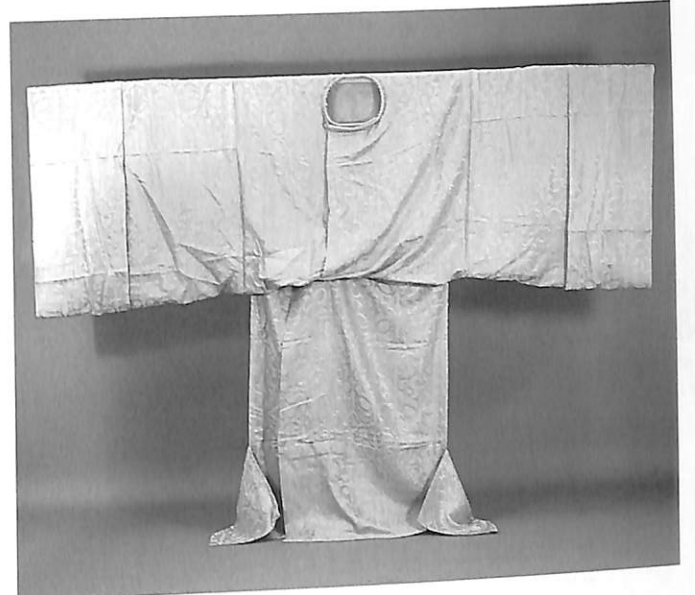


57-2

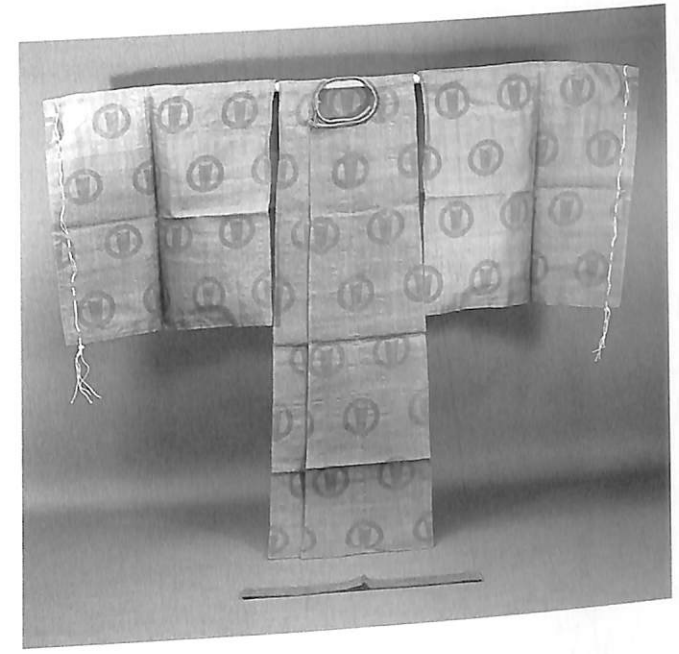


59

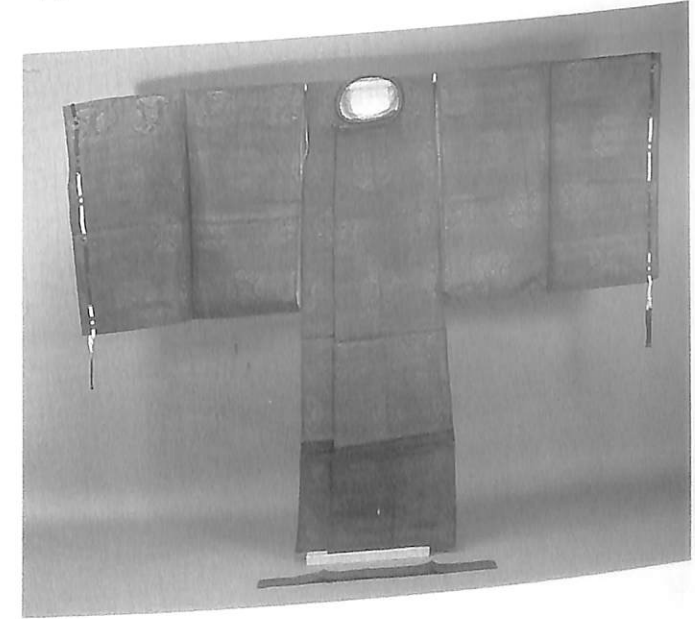




70



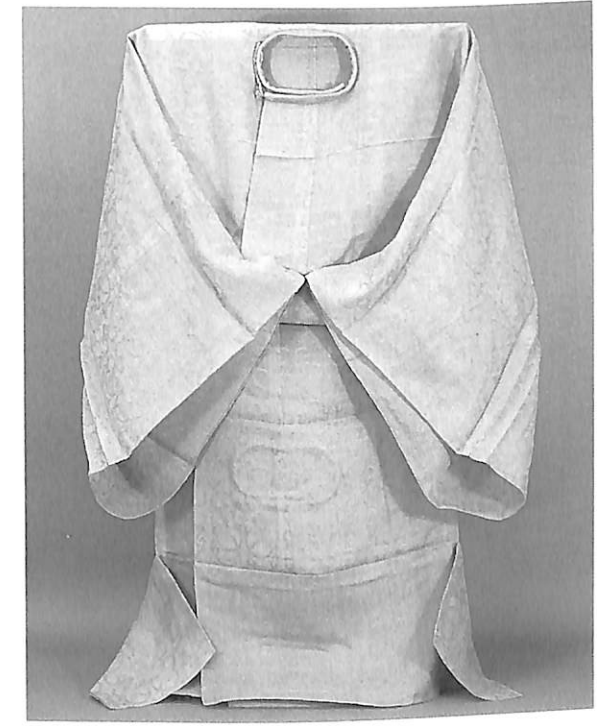
73



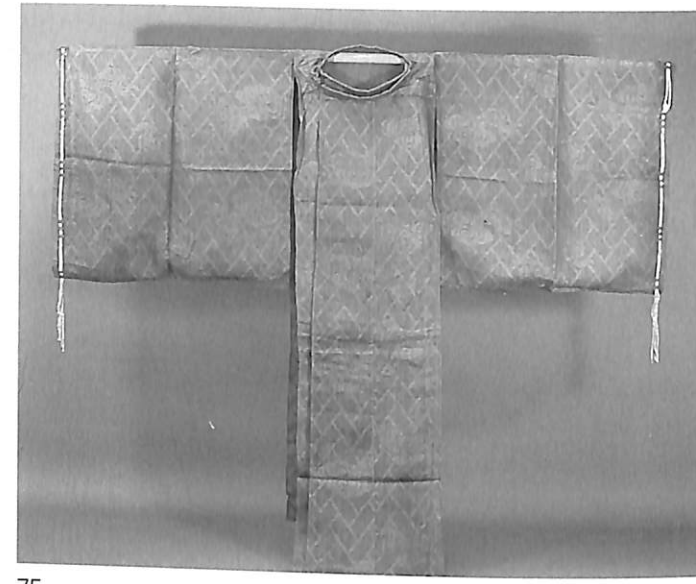
74



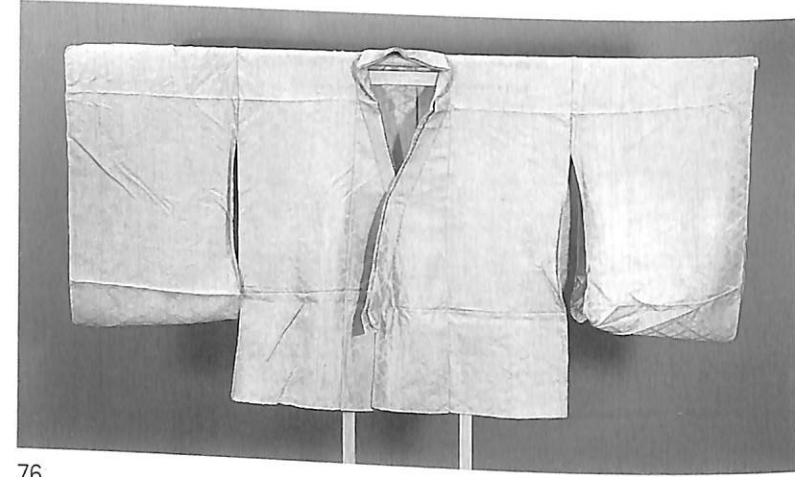
71



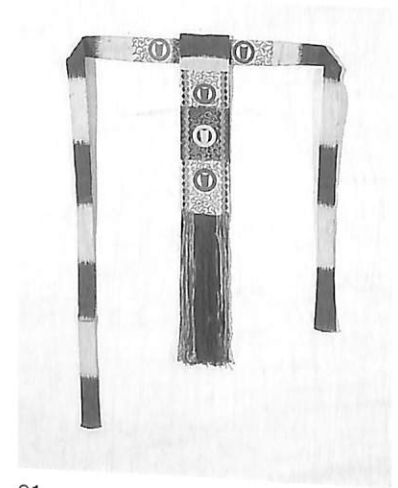
72



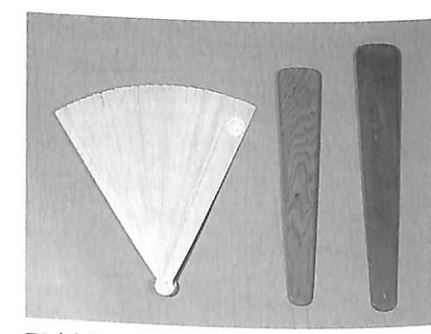
75



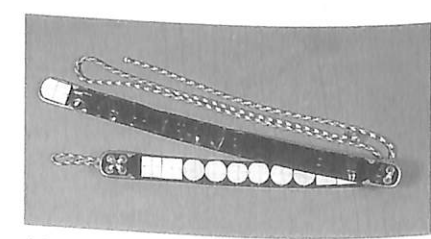
76



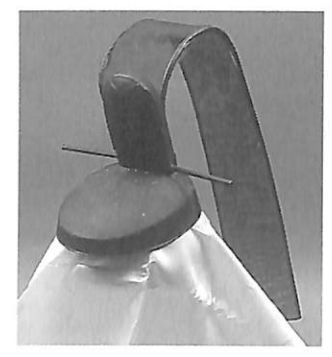
81



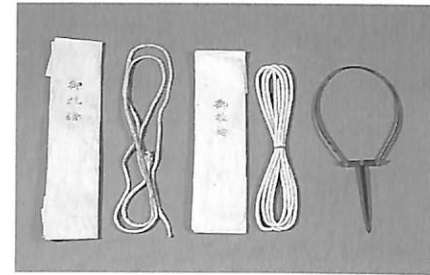
79(左)・80(右)



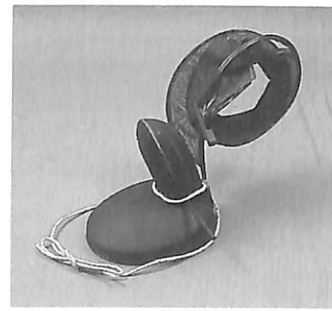
82



77



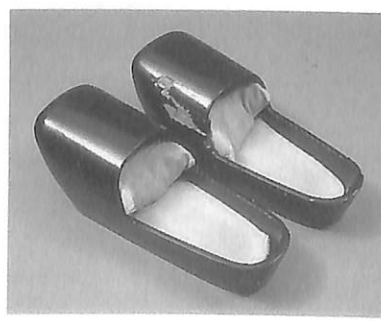
77(付属品)



78



83



84



3・4



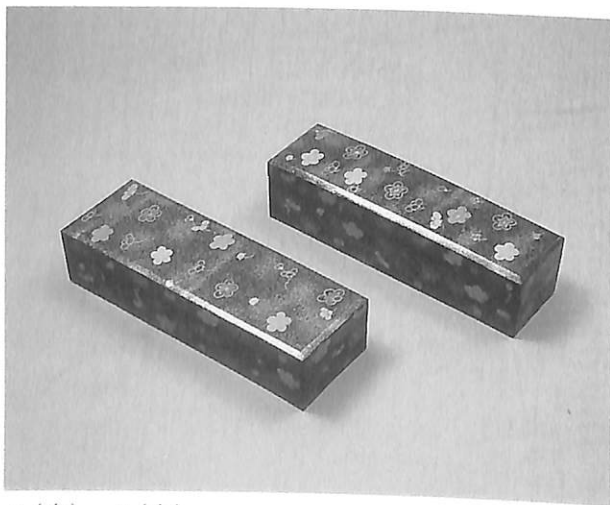
1・2



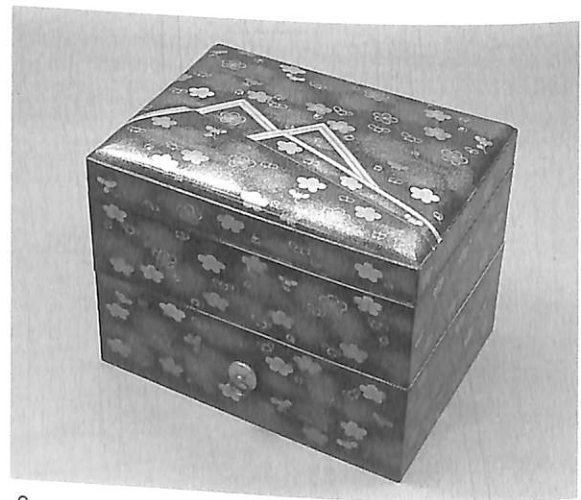
5



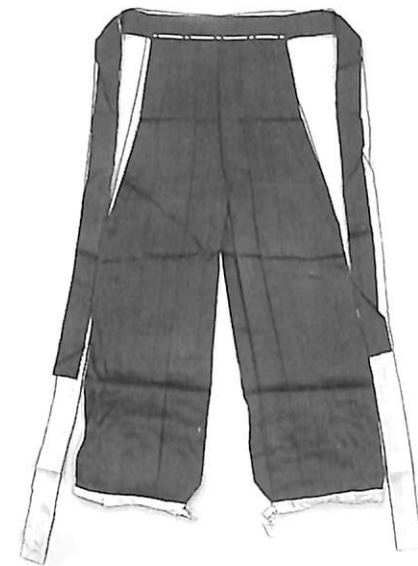
2



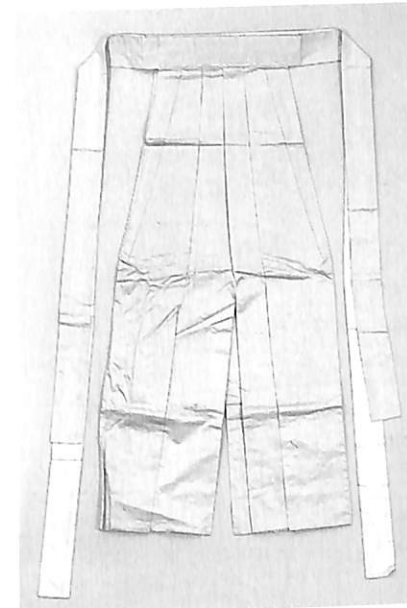
7(右)・8(左)



6



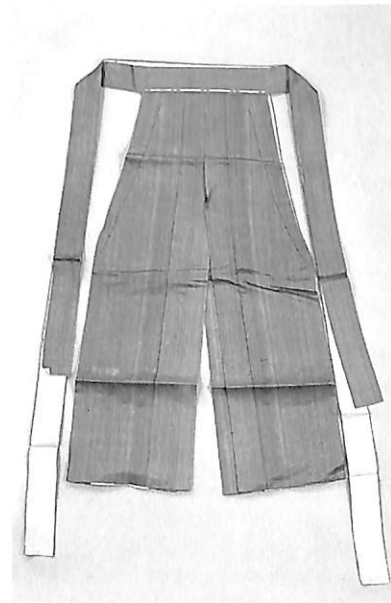
87



86



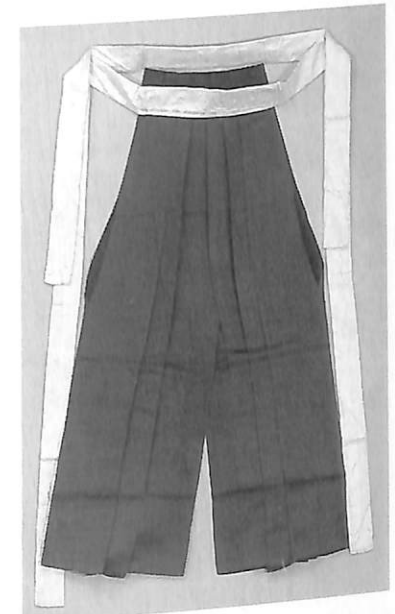
85



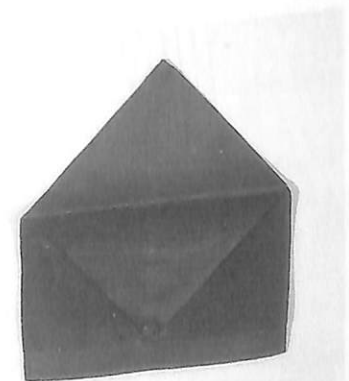
90



89



88

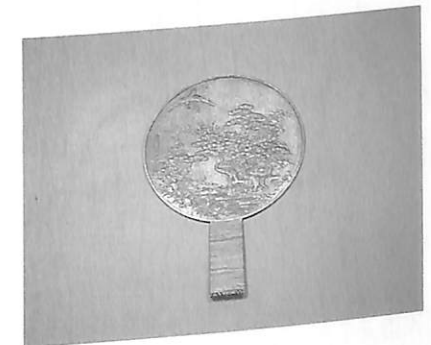
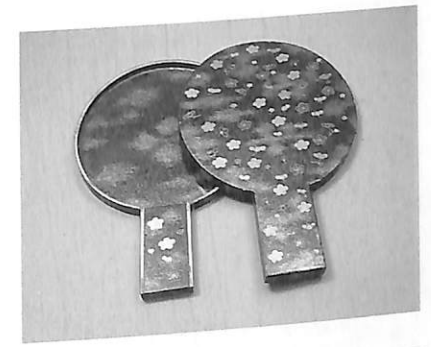


91

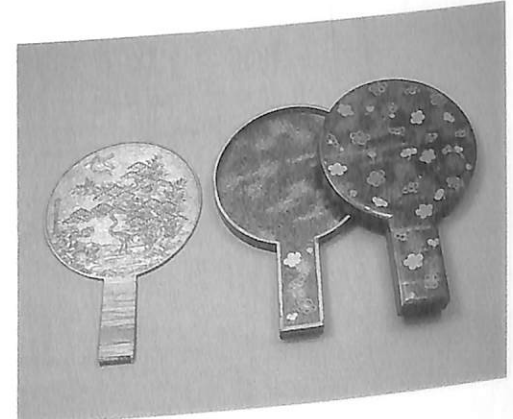




9



10(大)



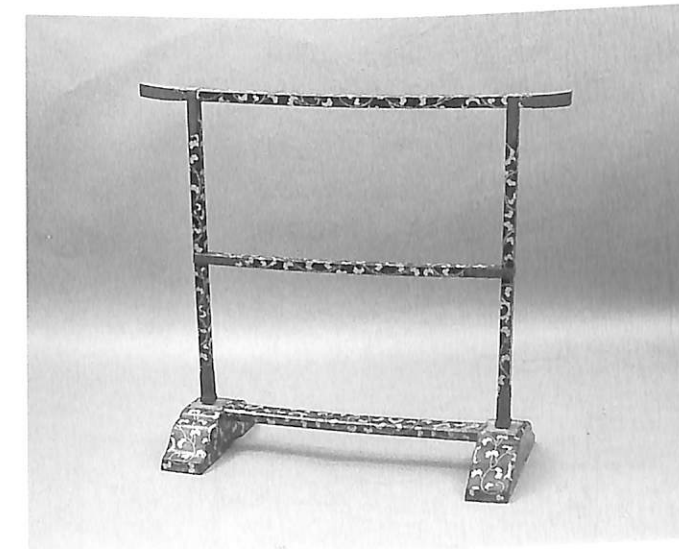
10(小)



11



12・13



14



15



17・18



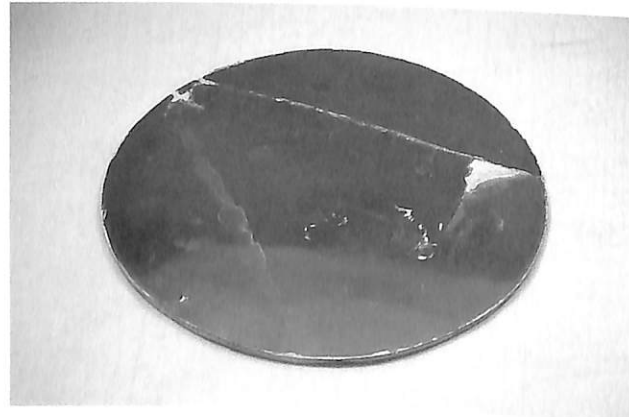
21



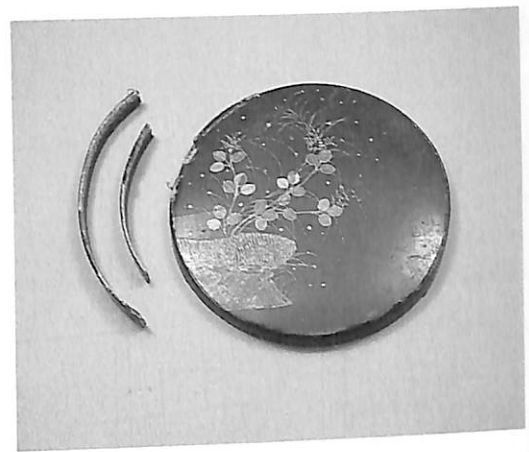
22



16



19・20(下は20底板)



23



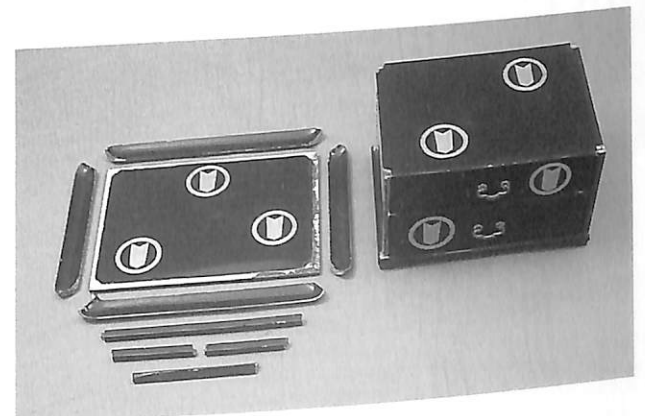
24



25



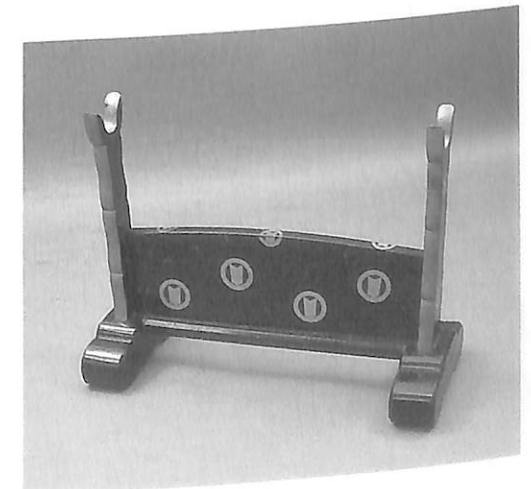
26



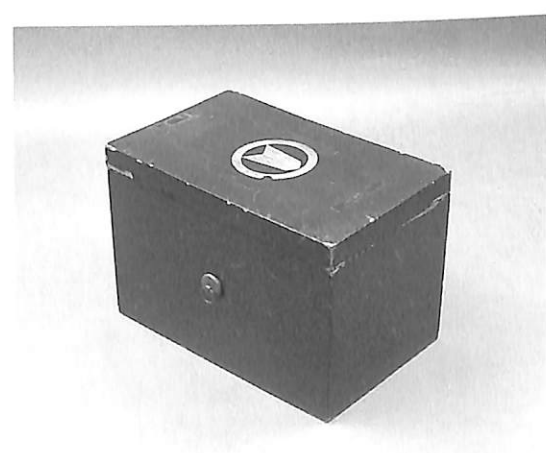
27



28



29



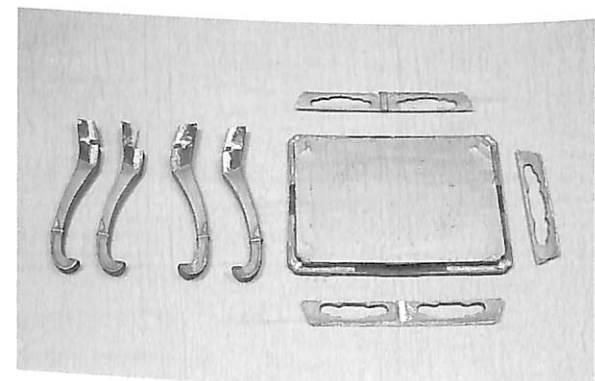
30



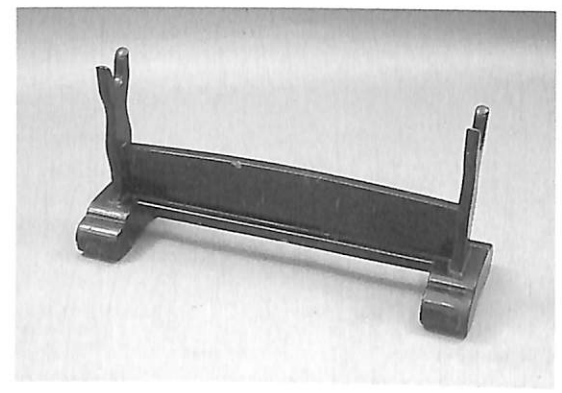
31



33



35



32



34



34(外箱)



36



37





38(左)・39(中)・40(右)



42



45



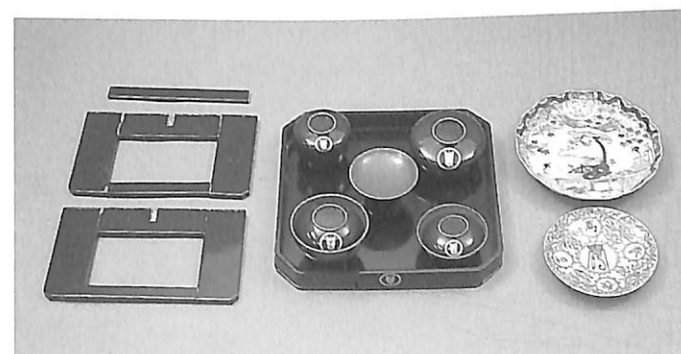
46



49



41



43



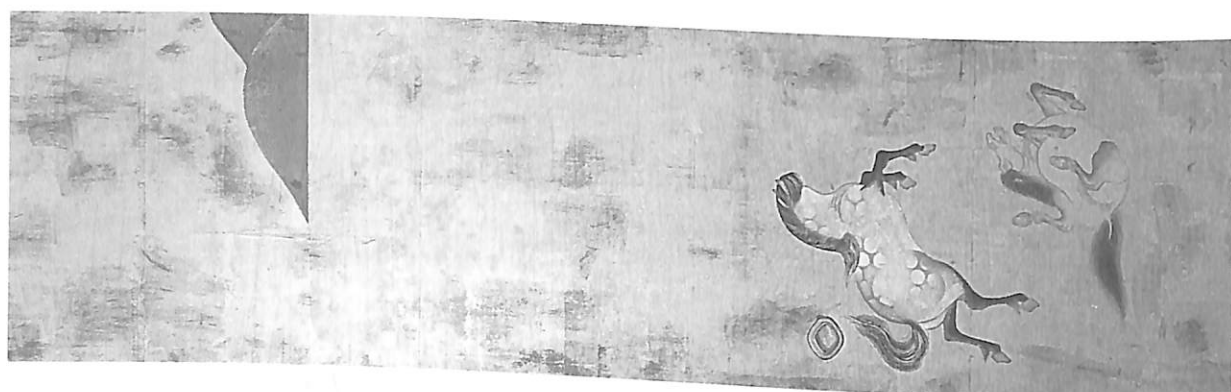
44



48



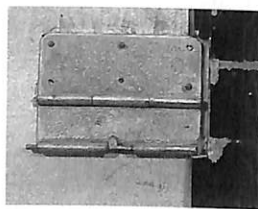
47



(1) 横画 (大画面) 第一グループ 右から①、②、③、④



引き手



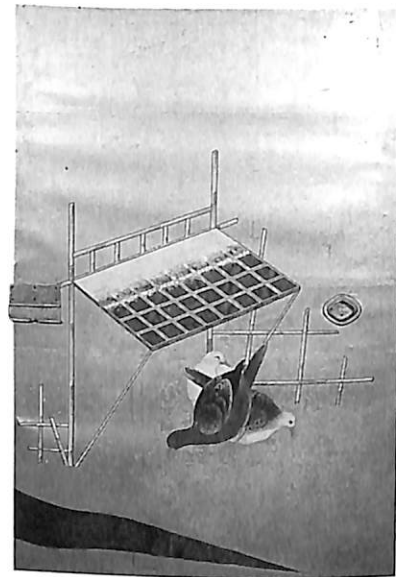
留め金



③



④  
(2) 襖画(小画面 ①~④)



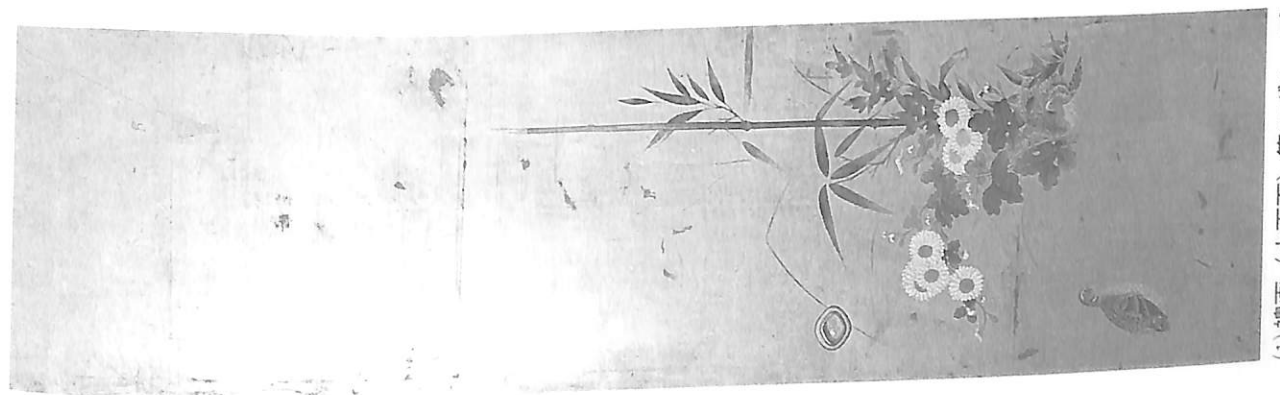
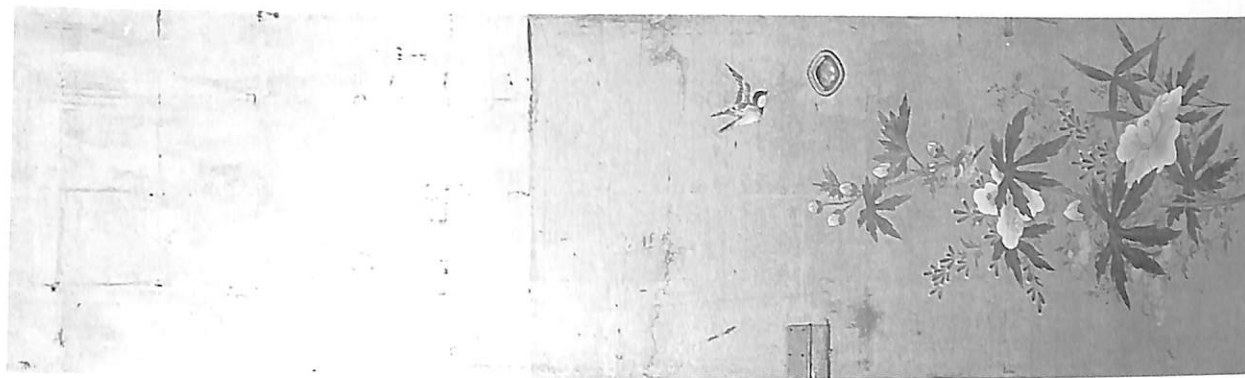
①



②



(3) 毛利高範公肖像画



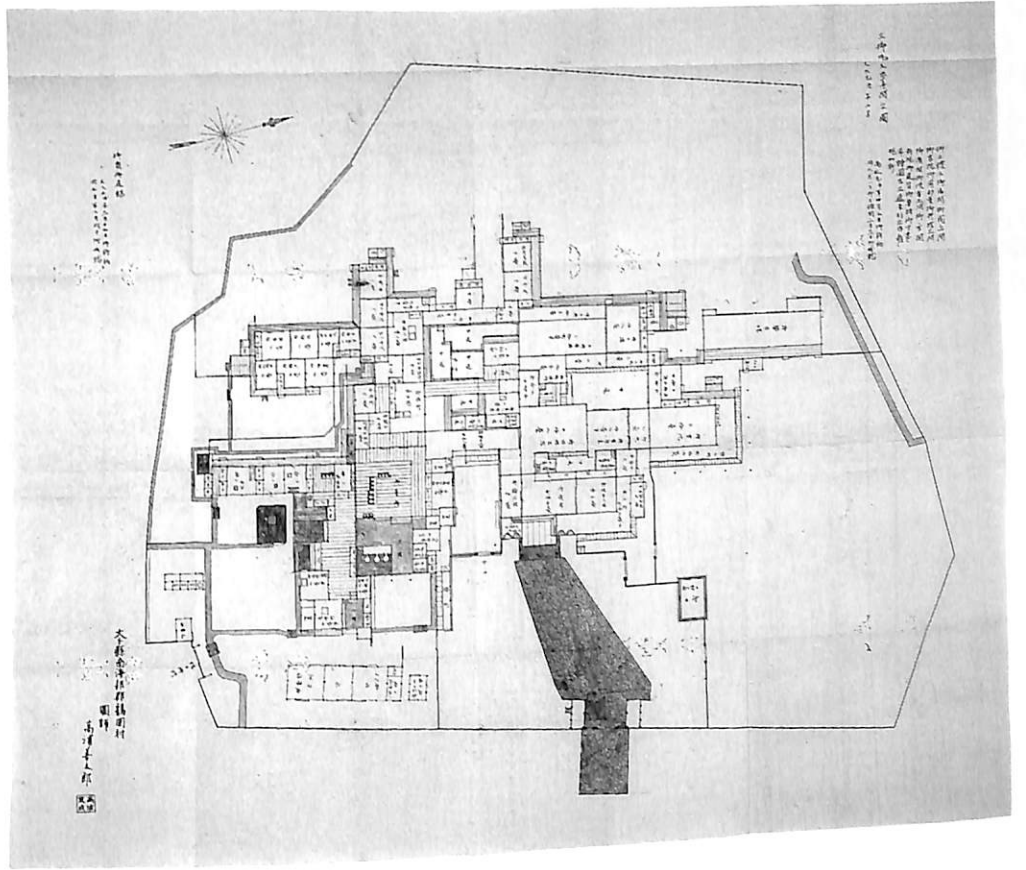
(1) 襖画(大画面) 第二グループ 右から①、②、③、④



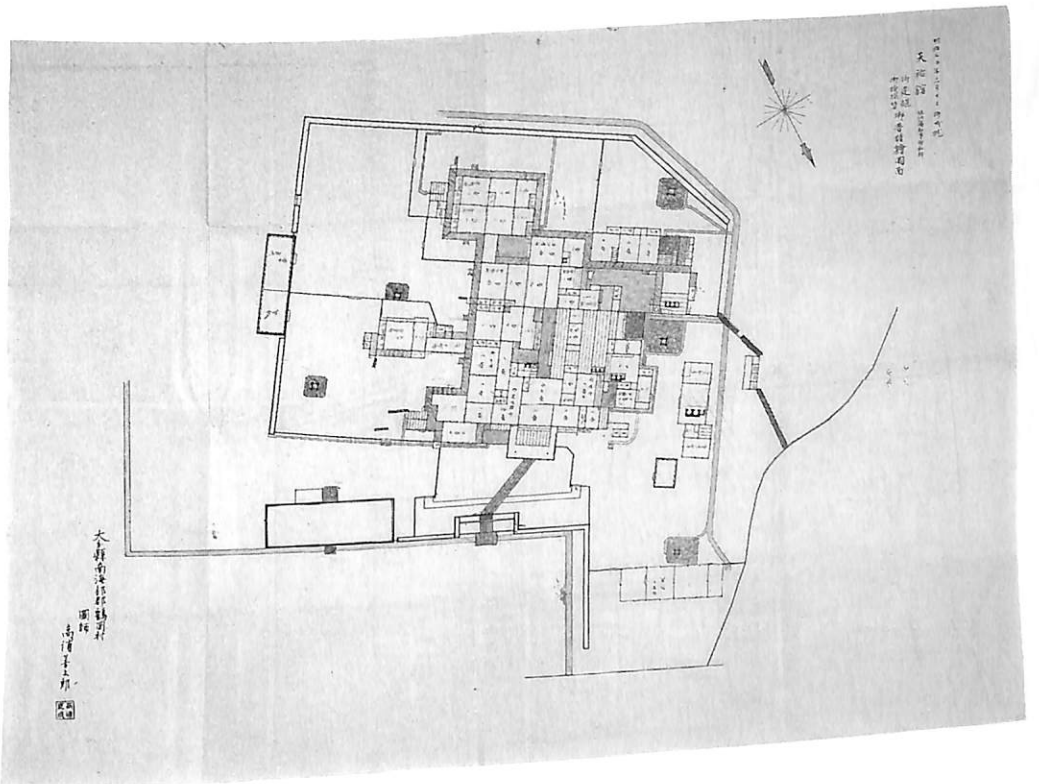








近代一7



近代一9