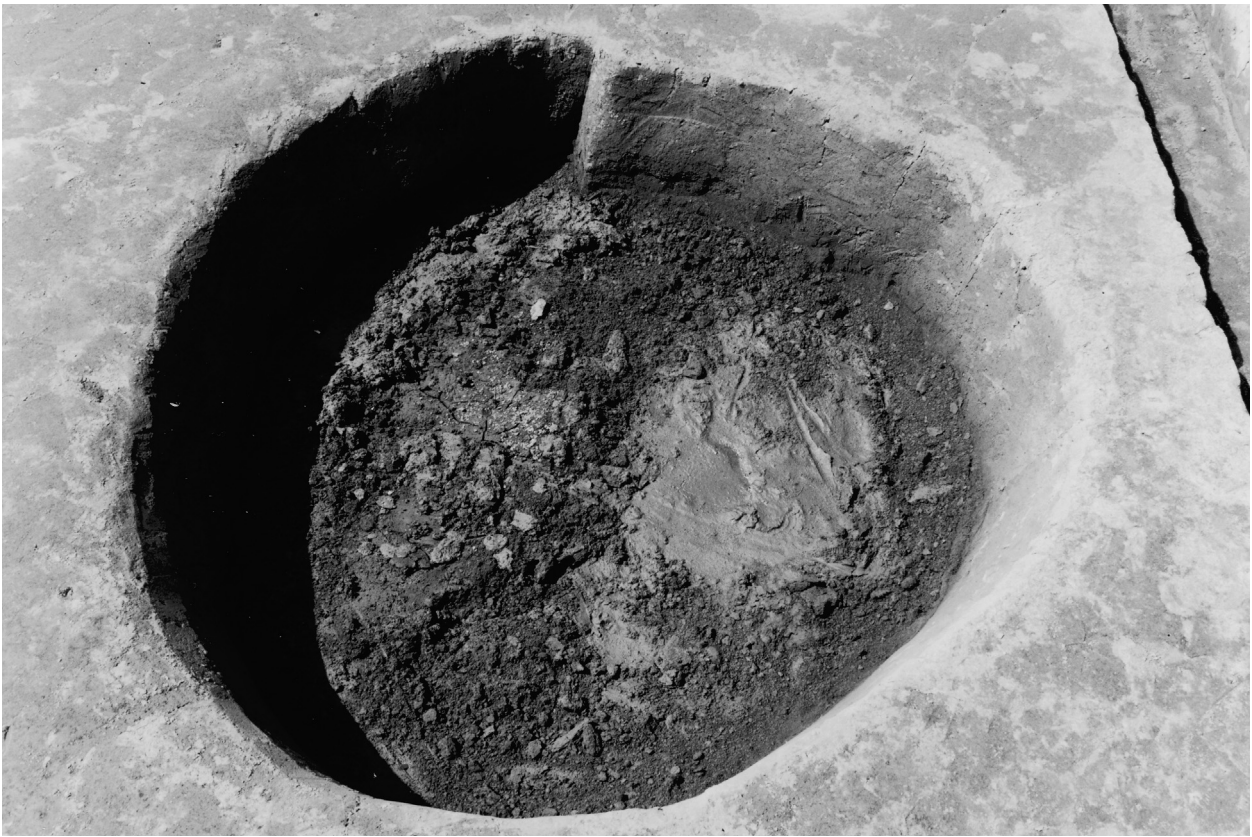




1 第5号井戸跡



2 第6号井戸跡



1 第7・8号井戸跡



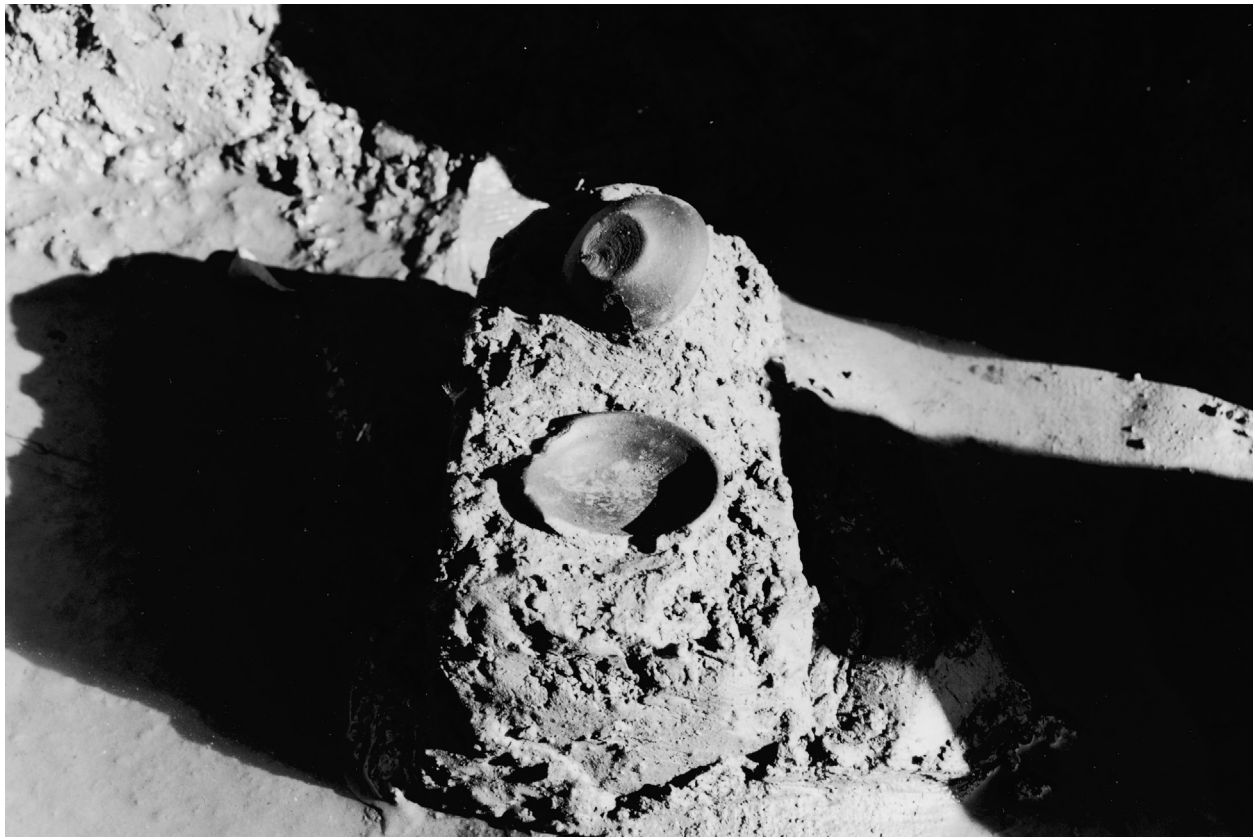
2 第1号溝跡



1 第1号沟迹南端遗物出土状况



2 第1号沟迹南端遗物出土状况



1 第1号沟迹南端遗物出土状况



2 第1号沟迹南端遗物出土状况



1 第1号沟迹南端遗物出土状况



2 第2·3号沟迹



1 第2号沟迹遗物出土状况



2 第5号沟迹



1 第1号住居跡 (第21图1)



2 第1号住居跡 (第21图2)



3 第2号住居跡 (第24图1)



4 第2号住居跡 (第24图2)



5 第3号住居跡 (第27图5)



6 第4号住居跡 (第31图1)



7 第4号住居跡 (第31图5)



8 第4号住居跡 (第31图6)



9 第7号住居跡 (第39图1)



10 第7号住居跡 (第39图5)



1 第7号住居跡 (第39图9)



2 第7号住居跡 (第39图20)



3 第8号住居跡 (第41图3)



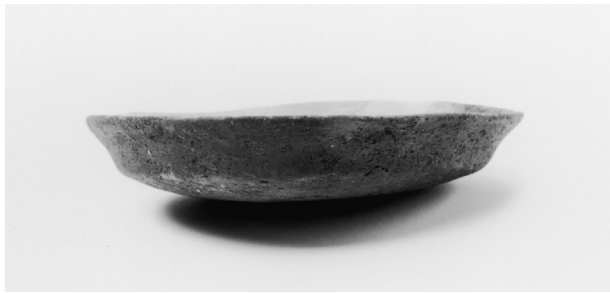
4 第9号住居跡 (第43图1)



5 第10号住居跡 (第47图1)



6 第10号住居跡 (第47图4)



7 第10号住居跡 (第47图9)



8 第10号住居跡 (第47图10)



9 第10号住居跡 (第47图13)



10 第11号住居跡 (第48图1)



1 第15号住居跡 (第55图2)



2 第16号住居跡 (第56图5)



3 第17号住居跡 (第59图2)



4 第17号住居跡 (第59图3)



5 第17号住居跡 (第59图4)



6 第18号住居跡 (第61图2)



7 第18号住居跡 (第61图8)



8 第19号住居跡 (第62图1)



9 第20号住居跡 (第65图7)



10 第20号住居跡 (第65图11)



1 第21号住居跡 (第68图 2)



2 第22号住居跡 (第69图 4)



3 第27号住居跡 (第82图 1)



4 第29号住居跡 (第87图 2)



5 第29号住居跡 (第87图 4)



6 第29号住居跡 (第87图 6)



7 第30号住居跡 (第90图 6)



8 第30号住居跡 (第90图 7)



9 第30号住居跡 (第90图 8)



10 第33号住居跡 (第97图 3)



1 第35号住居跡 (第100图 3)



2 第36号住居跡 (第103图 1)



3 第36号住居跡 (第103图 2)



4 第36号住居跡 (第103图 4)



5 第36号住居跡 (第103图 6)



6 第36号住居跡 (第103图 13)



7 第37号住居跡 (第105图 2)



8 第41号住居跡 (第113图 1)



9 第43号住居跡 (第115图 1)



10 第46号住居跡 (第125图 1)



1 第47号住居跡 (第128图1)



2 第48号住居跡 (第133图1)



3 第48号住居跡 (第133图15)



4 第50号住居跡 (第138图3)



5 第52号住居跡 (第145图4)



6 第52号住居跡 (第145图5)



7 第52号住居跡 (第145图7)



8 第52号住居跡 (第145图8)



9 第53号住居跡 (第148图8)



10 第55号住居跡 (第153图1)



1 第55号住居跡 (第153图 2)



2 第55号住居跡 (第153图 3)



3 第58号住居跡 (第161图 1)



4 第59号住居跡 (第165图 1)



5 第59号住居跡 (第165图 5)



6 第61号住居跡 (第170图 7)



7 第61号住居跡 (第170图 9)



8 第64号住居跡 (第177图 4)



9 第64号住居跡 (第177图 5)



10 第64号住居跡 (第177图 6)



1 第66号住居跡 (第179图1)



2 第66号住居跡 (第179图7)



3 第69号住居跡 (第183图2)



4 第72号住居跡 (第187图11)



5 第73号住居跡 (第191图7)



6 第74号住居跡 (第194图2)



7 第76号住居跡 (第199图1)



8 第76号住居跡 (第199图2)



9 第76号住居跡 (第199图4)



10 第77号住居跡 (第204图4)



1 第77号住居跡 (第204图8)



2 第77号住居跡 (第204图10)



3 第77号住居跡 (第204图11)



4 第79号住居跡 (第212图1)



5 第79号住居跡 (第212图2)



6 第79号住居跡 (第212图3)



7 第79号住居跡 (第212图4)



8 第79号住居跡 (第212图5)



9 第79号住居跡 (第212图6)



10 第79号住居跡 (第212图7)



1 第79号住居跡 (第212图 8)



2 第79号住居跡 (第212图 9)



3 第80号住居跡 (第218图 6)



4 第81号住居跡 (第222图 1)



5 第81号住居跡 (第222图 4)



6 第85号住居跡 (第231图 1)



7 第85号住居跡 (第231图 2)



8 第87号住居跡 (第236图 2)



9 第87号住居跡 (第236图 8)



10 第89号住居跡 (第239图 1)



1 第89号住居跡 (第239图2)



2 第2号井戸跡 (第257图1)



3 第2号井戸跡 (第257图2)



4 第2号井戸跡 (第257图3)



5 第2号井戸跡 (第257图4)



6 第2号井戸跡 (第257图5)



7 第2号井戸跡 (第257图6)



8 第2号井戸跡 (第257图7)



9 第2号井戸跡 (第257图8)



10 第2号井戸跡 (第257图9)



1 第2号井戸跡 (第257图10)



2 第1号溝跡 (第263图1)



3 第1号溝跡 (第263图2)



4 第1号溝跡 (第263图3)



5 第1号溝跡 (第263图6)



6 第1号溝跡 (第263图7)



7 第1号溝跡 (第263图9)



8 第1号溝跡 (第263图12)



9 第1号溝跡 (第263图13)



10 第1号溝跡 (第266图34)



1 第1号溝跡 (第266図35)



2 第1号溝跡 (第266図37)



3 グリッド (第267図1)



4 グリッド (第267図2)



5 グリッド (第267図3)



6 グリッド (第267図4)



7 グリッド (第267図5)



8 グリッド (第267図7)



9 グリッド (第267図9)



10 グリッド (第267図10)



1 グリッド (第267図11)



2 グリッド (第267図12)



3 グリッド (第267図15)



4 グリッド (第267図22)



5 グリッド (第267図24)



6 グリッド (第267図26)



7 グリッド (第267図27)



8 グリッド (第268図33)



9 グリッド (第268図35)



10 グリッド (第268図37)



1 グリッド (第268図40)



2 グリッド (第268図41)



3 グリッド (第268図42)



4 グリッド (第268図43)



5 グリッド (第268図44)



6 グリッド (第268図45)



7 グリッド (第268図46)



8 グリッド (第268図48)



9 グリッド (第268図49)



10 グリッド (第268図50)



1 グリッド (第268図51)



2 グリッド (第268図53)



3 グリッド (第268図56)



4 グリッド (第269図57)



5 グリッド (第269図61)



6 グリッド (第269図64)



7 グリッド (第269図66)



8 グリッド (第269図81)



9 グリッド (第276図199)



10 グリッド (第276図200)



1 第10号住居跡 (第47图22)



2 第18号住居跡 (第61图11)



3 第22号住居跡 (第69图6)



4 第23号住居跡 (第73图4)



5 第29号住居跡 (第87图8)



6 第29号住居跡 (第87图12)



1 第29号住居跡 (第87图14)



2 第36号住居跡 (第103图14)



3 第36号住居跡 (第104图15)



4 第39号住居跡 (第109图2)



5 第47号住居跡 (第128图9)



6 第48号住居跡 (第133图16)



1 第48号住居跡 (第133图17)



2 第52号住居跡 (第145图10)



3 第53号住居跡 (第148图11)



4 第54号住居跡 (第149图8)



5 第68号住居跡 (第182图2)



6 第68号住居跡 (第182图4)



1 第74号住居跡（第194图5）



2 第74号住居跡（第194图9）



3 第76号住居跡（第199图6）



4 第76号住居跡（第199图7）



5 第77号住居跡（第204图18）



6 第78号住居跡（第208图2）



1 第78号住居跡 (第208图3)



2 第78号住居跡 (第208图4)



3 第78号住居跡 (第208图5)



4 第78号住居跡 (第208图6)



5 第79号住居跡 (第212图15)



6 第79号住居跡 (第212图16)



1 第79号住居跡 (第212图17)



2 第79号住居跡 (第213图21)



3 第79号住居跡 (第213图22)



4 第79号住居跡 (第214图29)



5 第79号住居跡 (第214图30)



6 第82号住居跡 (第225图3)



1 第83号住居跡 (第227图6)



2 第85号住居跡 (第231图3)



3 第87号住居跡 (第236图10)



4 第90号住居跡 (第240图1)



5 第11号土坑 (第249图22)



6 第11号土坑 (第249图26)



1 第7号土坑 (第250図31)



2 第12号土坑 (第250図32)



3 第12号土坑 (第250図33)



4 グリッド (第269図75)



5 グリッド (第269図76)



6 グリッド (第269図77)



1 グリッド (第269図78)



2 グリッド (第270図88)



3 グリッド (第270図91)



4 グリッド (第270図92)



5 グリッド (第270図94)



6 グリッド (第270図99)



1 グリッド (第270図104)



2 グリッド (第270図105)



3 グリッド (第271図111)



4 グリッド (第271図112)



5 グリッド (第276図207)



6 グリッド (第276図207)



1 第4号住居跡 (第32图10)



2 第4号住居跡 (第32图13)



3 第4号住居跡 (第32图14)



4 第10号住居跡 (第47图21)



1 第22号住居跡 (第69图5)



2 第23号住居跡 (第73图5)



3 第29号住居跡 (第87图9)



4 第29号住居跡 (第87图10)



1 第29号住居跡 (第87图13)



2 第36号住居跡 (第104图19)



3 第37号住居跡 (第105图3)



4 第48号住居跡 (第133图18)



1 第50号住居跡 (第138图8)



2 第50号住居跡 (第138图8)



3 第50号住居跡 (第138图4)



4 第53号住居跡 (第148图13)



1 第53号住居跡 (第148图14)



2 第55号住居跡 (第153图12)



3 第55号住居跡 (第153图14)



4 第55号住居跡 (第153图15)



1 第56号住居跡 (第154图2)



2 第59号住居跡 (第165图9)



3 第59号住居跡 (第165图10)



4 第72号住居跡 (第188图19)



1 第77号住居跡 (第204图15)



2 第79号住居跡 (第213图23)



3 第79号住居跡 (第213图24)



4 第79号住居跡 (第213图25)



1 第79号住居跡 (第213图26)



2 第79号住居跡 (第213图27)



3 第79号住居跡 (第214图32)



4 第79号住居跡 (第214图34)



1 第80号住居跡 (第218图8)



2 第81号住居跡 (第222图9)



3 第89号住居跡 (第239图4)



4 第11号土坑 (第249图23)



1 グリッド (第271図107)



2 グリッド (第271図124)



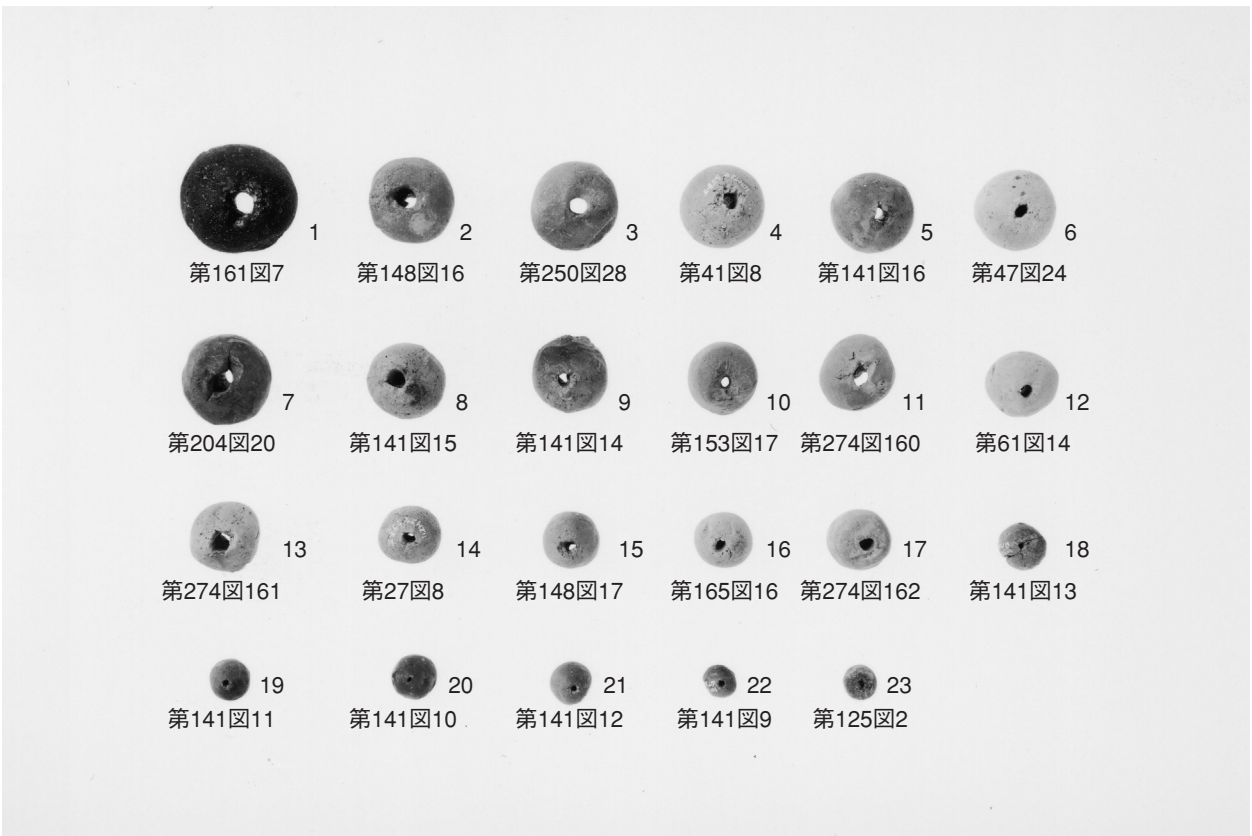
3 グリッド (第273図136)



4 グリッド (第273図149)



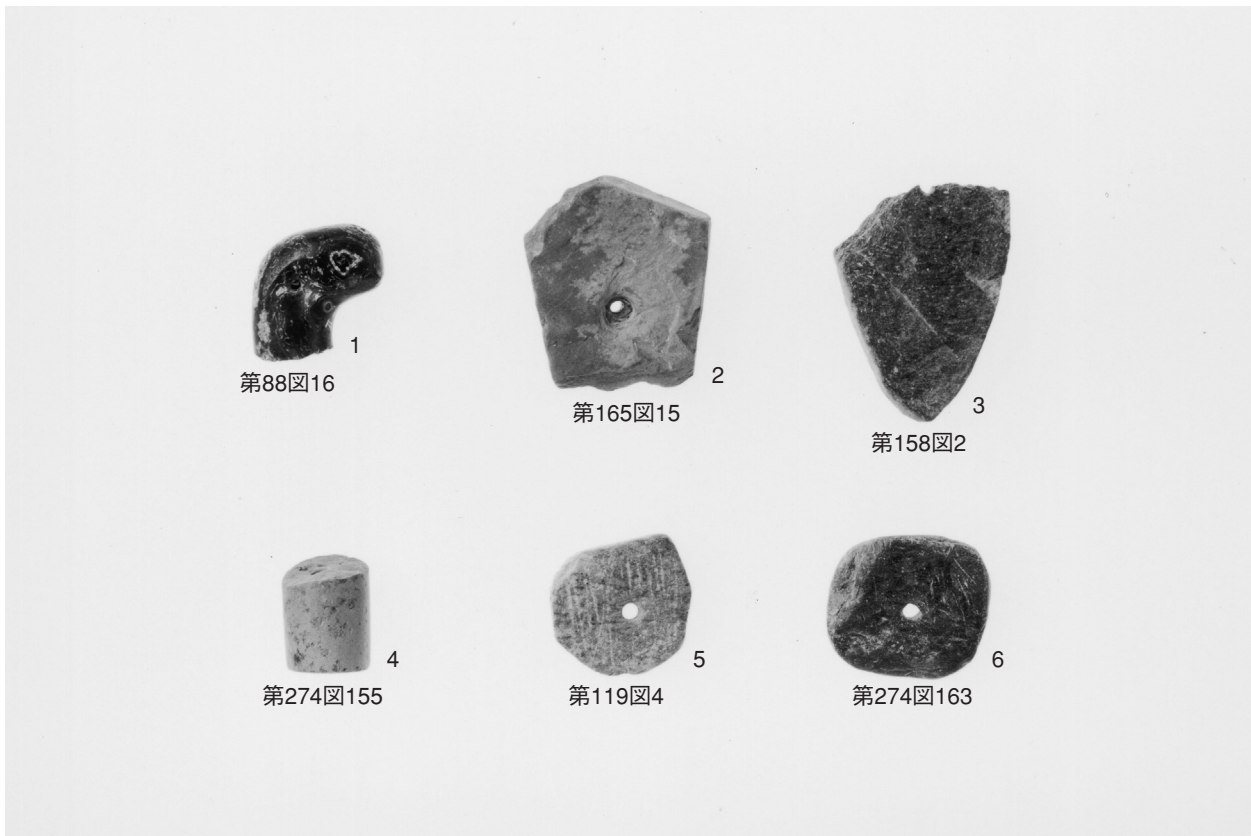
1 第50号住居跡 (第138图6)



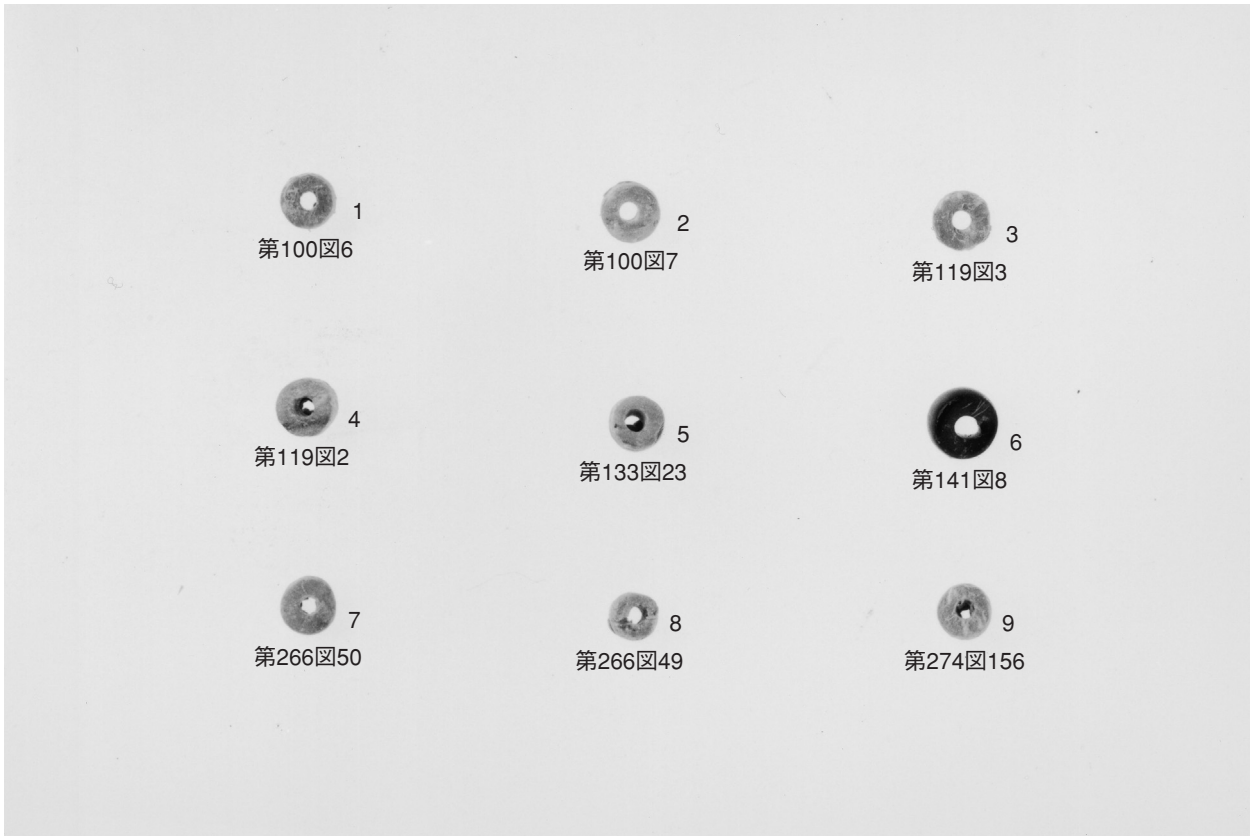
2 土玉



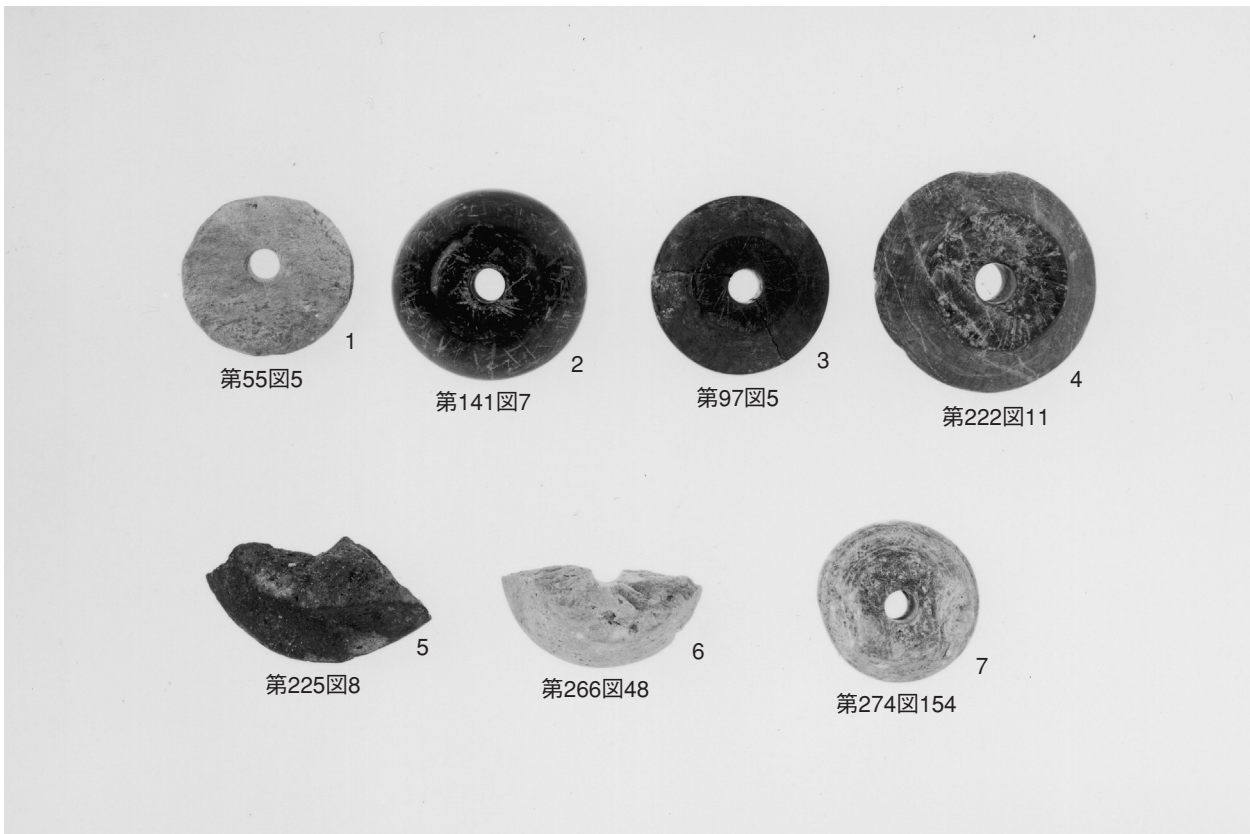
1 土錘



2 勾玉・管玉・石製模造品



1 白玉



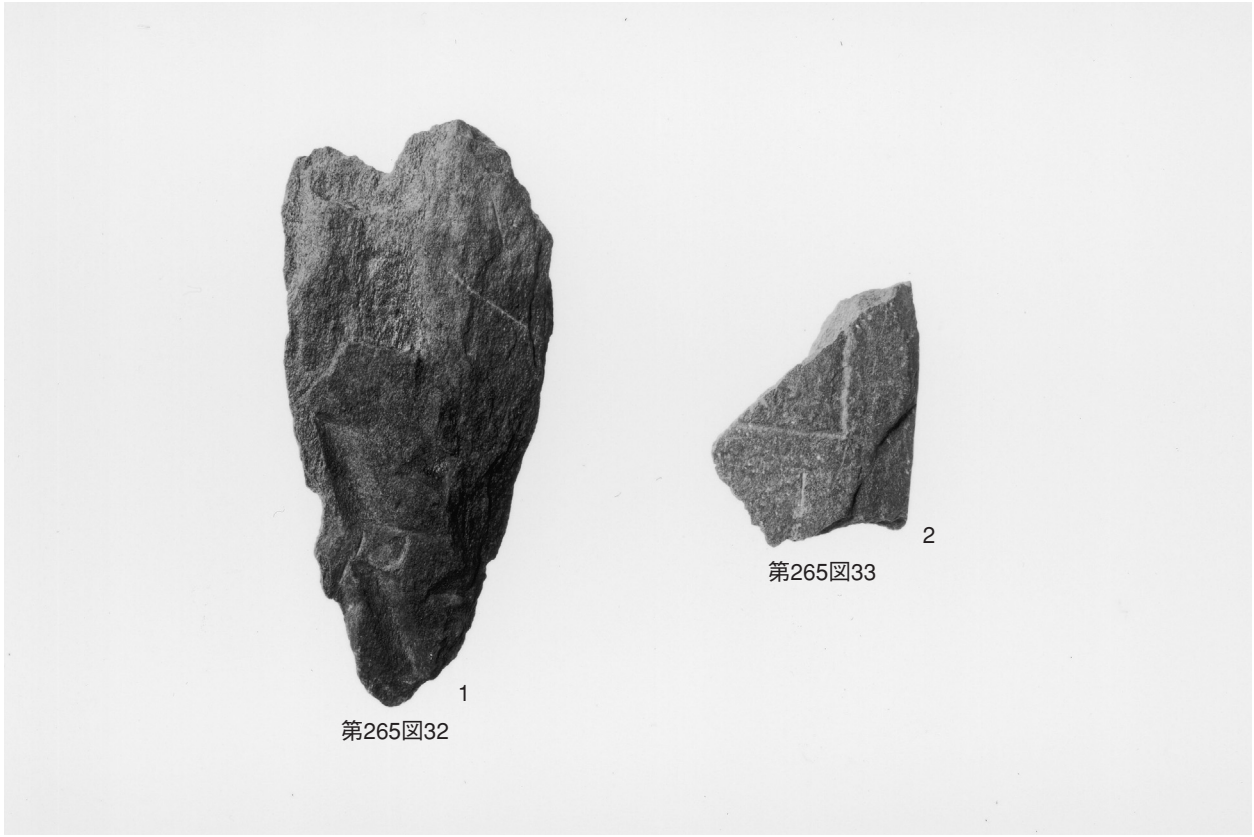
2 紡錘車



1 砥石



2 石製品



1
第265图32

2
第265图33

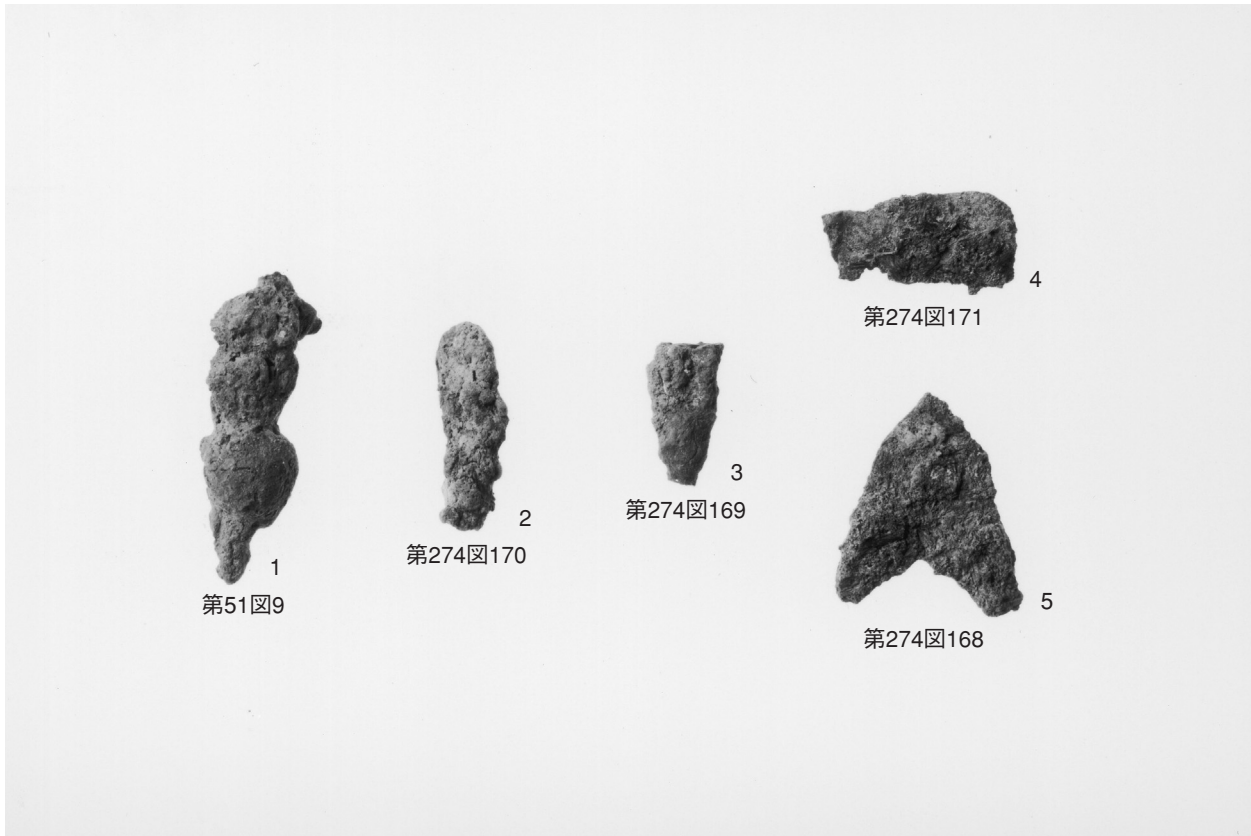
1 板碑



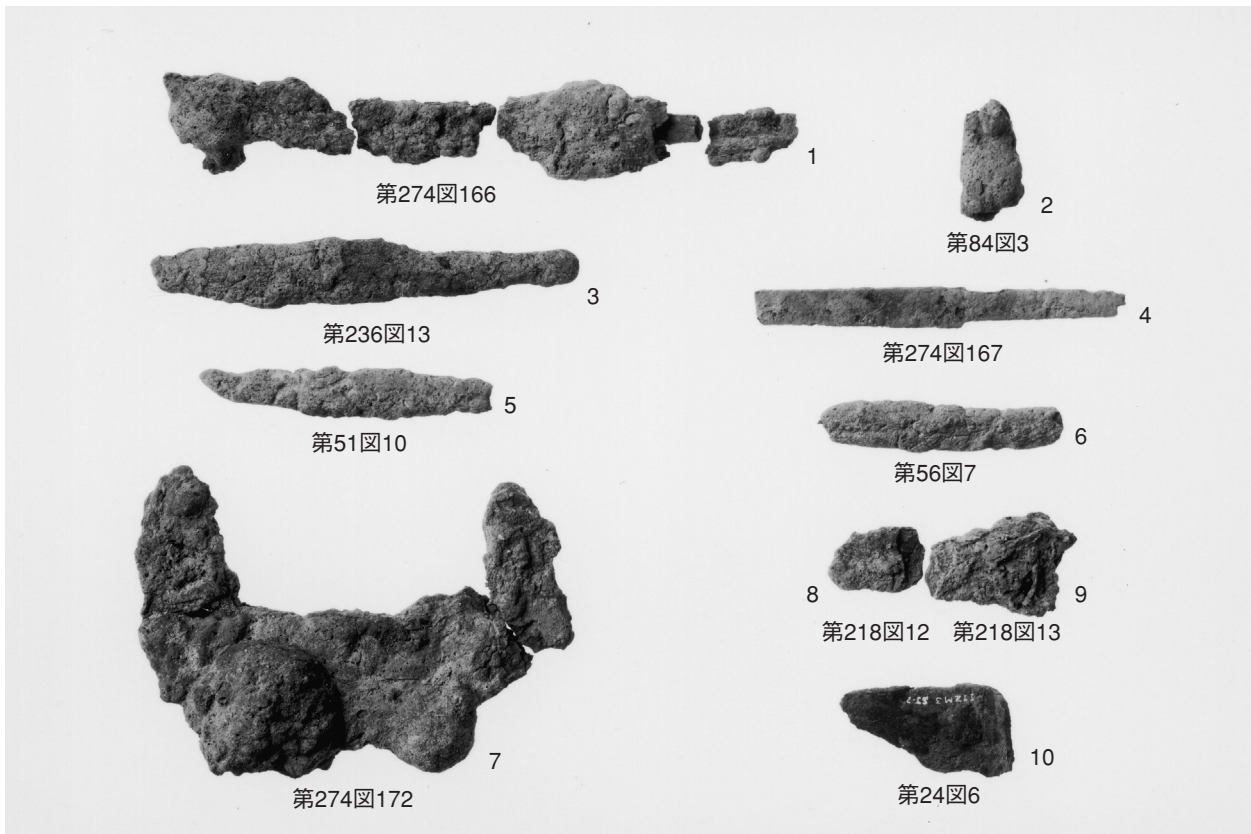
1
第274图165

2
第274图164

2 耳環



1 鉄製品 (1)



2 鉄製品 (2)

報 告 書 抄 録

ふりがな	いづみいせき							
書名	飯積遺跡 I							
副書名	大高島地区河川防災ステーション整備事業関係埋蔵文化財発掘調査報告							
巻次	I							
シリーズ名	埼玉県埋蔵文化財調査事業団報告書							
シリーズ番号	第333集							
著者氏名	鈴木孝之・岩瀬 譲・加藤隆則							
編集機関	財団法人 埼玉県埋蔵文化財調査事業団							
所在地	〒369-0108 埼玉県熊谷市船木台4-4-1 TEL 0493-39-3955							
発行年月日	西暦2007(平成19)年3月28日							
ふりがな 所収遺跡	ふりがな 所在地	コード		北緯	東経	調査期間	調査面積 (㎡)	調査原因
		市町村遺跡番号		° ′ ″	° ′ ″			
いづみいせき 飯積遺跡 だい 2 じちょうさ 第2次調査	さいたまけん きたさいたまぐん 埼玉県北埼玉郡 きたかわべまち おおあざ 北川辺町 大字 いづみ あざ ほんむら 飯積字 本村 ほか 165他	11424	001	36° 11' 24"	139° 37' 36"	20030922～ 20040324	3,000	河川防災 ステーション 整備
所収遺跡	種別	主な時代	主な遺構		主な遺物	特記事項		
飯積遺跡 第2次調査	集落跡	古墳時代後期 奈良・平安時代 中・近世	住居跡 土坑 住居跡 土坑 井戸跡 溝跡	71軒 5基 21軒 9基 23基 7条	土師器 須恵器 陶磁器 土製品 石製品 鉄製品 鉄滓 貝窠穴痕泥岩	利根川の旧流路(合の川)の 自然堤防上に立地する集落 跡。多くの住居跡が密集し て検出。1軒の住居跡から 大型の高坏2点のほか多量 の土器が出土。		

埼玉県埋蔵文化財調査事業団報告書 第333集

北 埼 玉 郡 北 川 辺 町

飯 積 遺 跡 I

大高島地区河川防災ステーション整備事業関係
埋蔵文化財発掘調査報告

— I —

平成19年 3 月22日 印刷

平成19年 3 月28日 発行

発行／財団法人 埼玉県埋蔵文化財調査事業団

〒369-0108 埼玉県熊谷市船木台4-4-1

電話 0493 (39) 3955

<http://www.saimaibun.or.jp>

印刷／巧和工芸印刷株式会社