



第3号竖穴状遺構 第35図7



第11号土壙 第75図20



第3号掘立柱建物跡 第63図4



第11号土壙 第75図21



第3号掘立柱建物跡 第63図5



第68号土壙 第85図46



第1号土壙 第75図4



第77号溝跡 第163図56



第1号土壙 第75図5



第86号溝跡 第163図61



第86号沟迹 第163图63



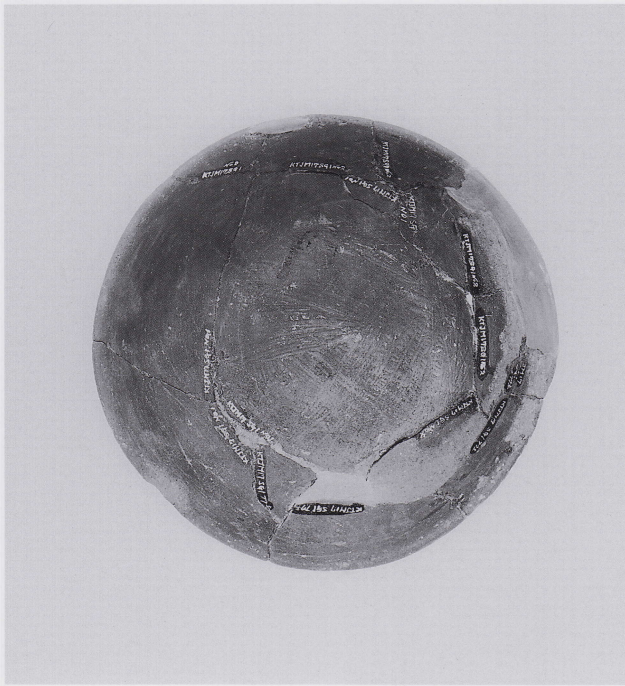
第95号沟迹 第163图69



第92号沟迹 第163图65



第96号沟迹 第163图72



第95号沟迹 第163图68



第96号沟迹 第163图72



第95号沟迹 第163图68



第102号沟迹 第164图75



第102号沟迹 第164图77



第112号沟迹 第166图121



第102号沟迹 第164图76



第105号沟迹 第165图101



第102号沟迹 第164图76



第105号沟迹 第165图101



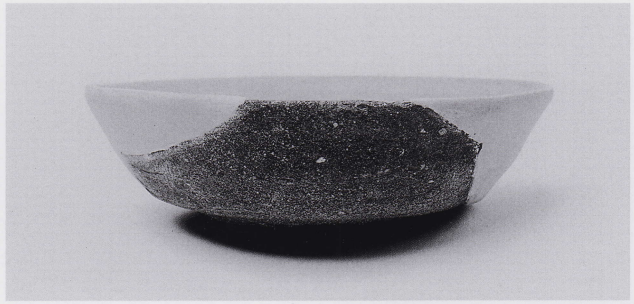
第140号沟迹 第169图175



第140号沟迹 第169图173



第140号溝跡 第169図178



第143号溝跡 第169図183



第140号溝跡 第169図174



第144号溝跡 第170図198



第140号溝跡 第169図174



第145号溝跡 第171図220



第149号溝跡 第171図230



第141号溝跡 第169図180



第154号溝跡 第171図244



AD32グリッド 第288図1



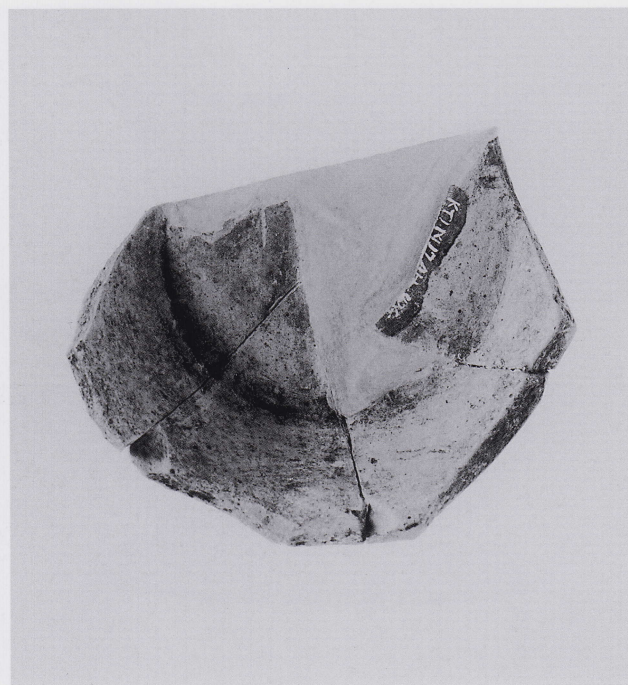
AE40グリッド 第288図12



AE35グリッド 第288図10



AJ 24グリッド 第291図56



AH42グリッド 第290図36



AJ 24グリッド 第291図56



AH42グリッド 第290図36



AF35グリッド 第288図20



AG26グリッド 第289図23



AG26グリッド 第289図26



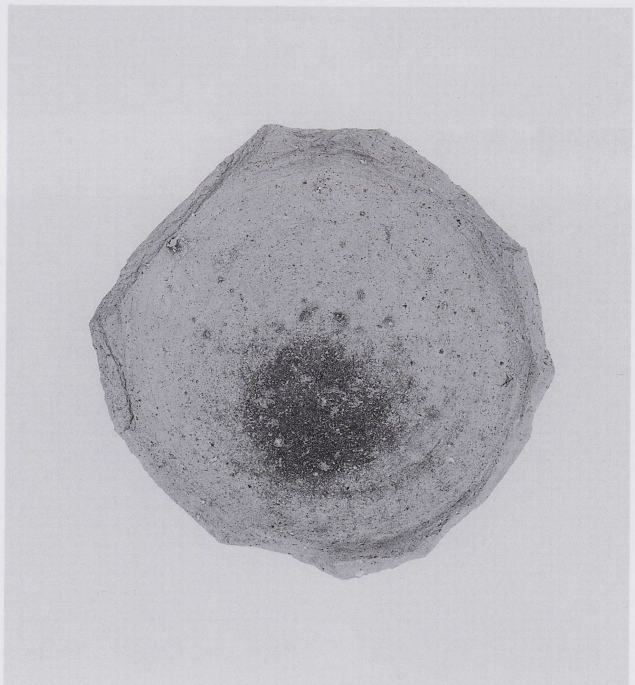
AL45グリッド 第290図53



AG41グリッド 第289図31



AL45グリッド 第290図53



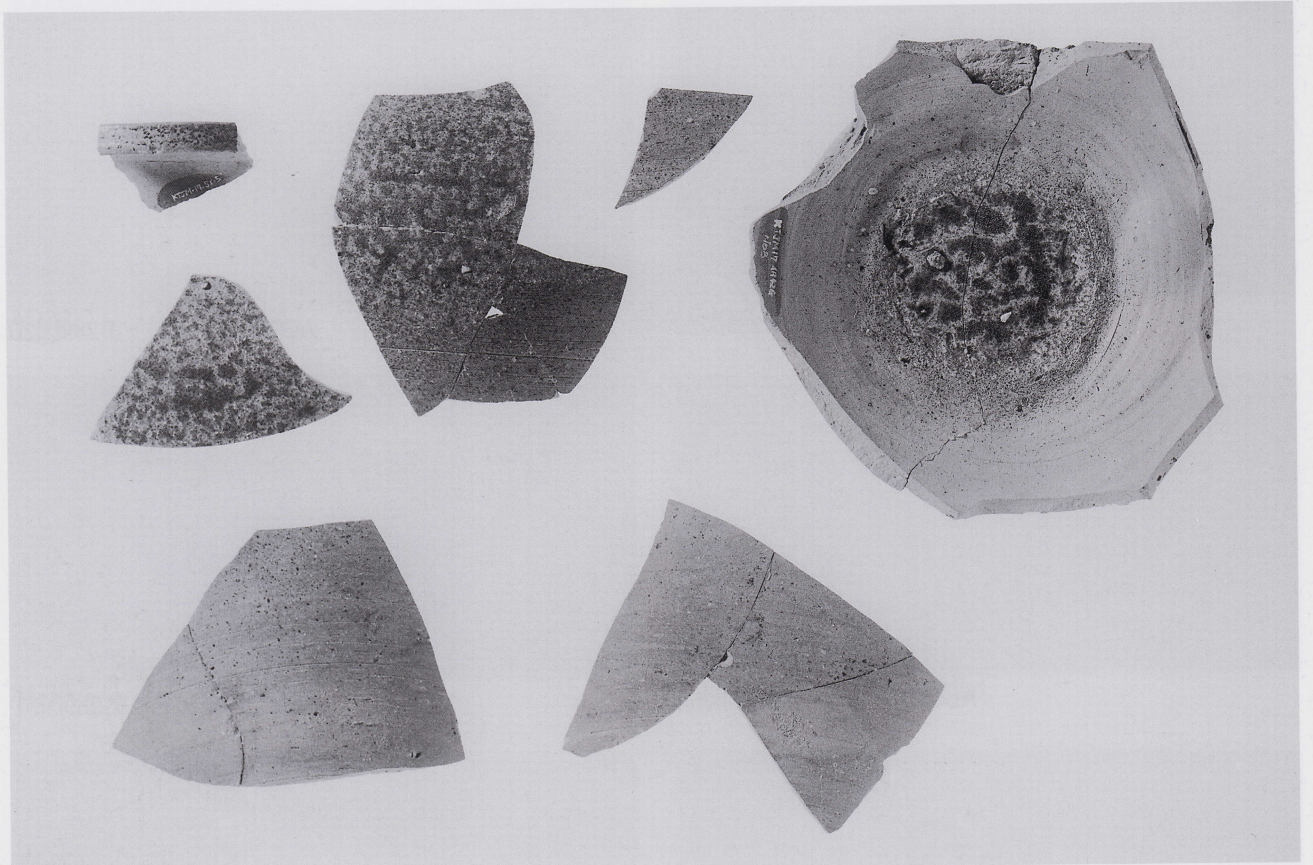
第95号溝跡 第163図71



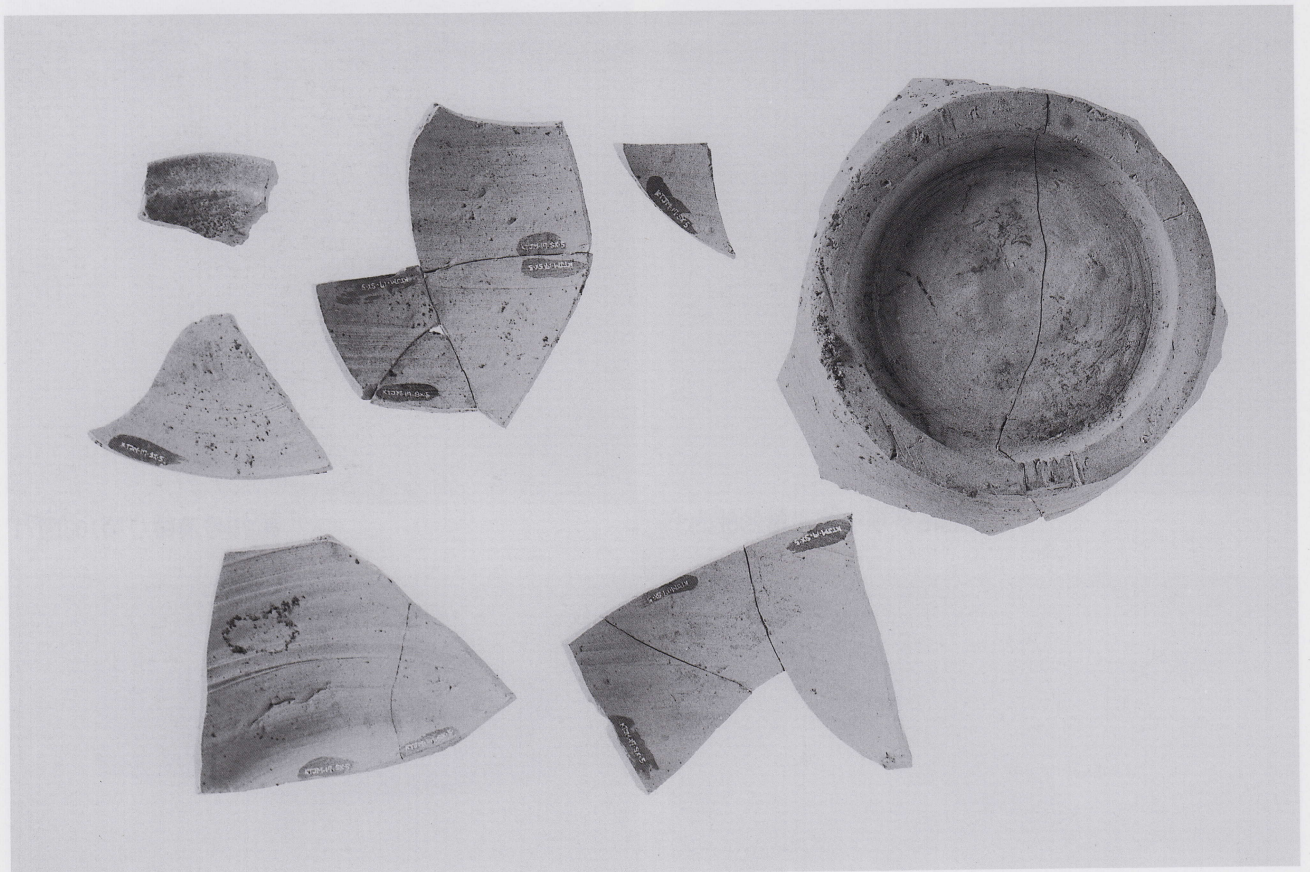
第147号溝跡 第170図211



第95号溝跡 第163図71



灰釉陶器（表）



灰釉陶器（裏）



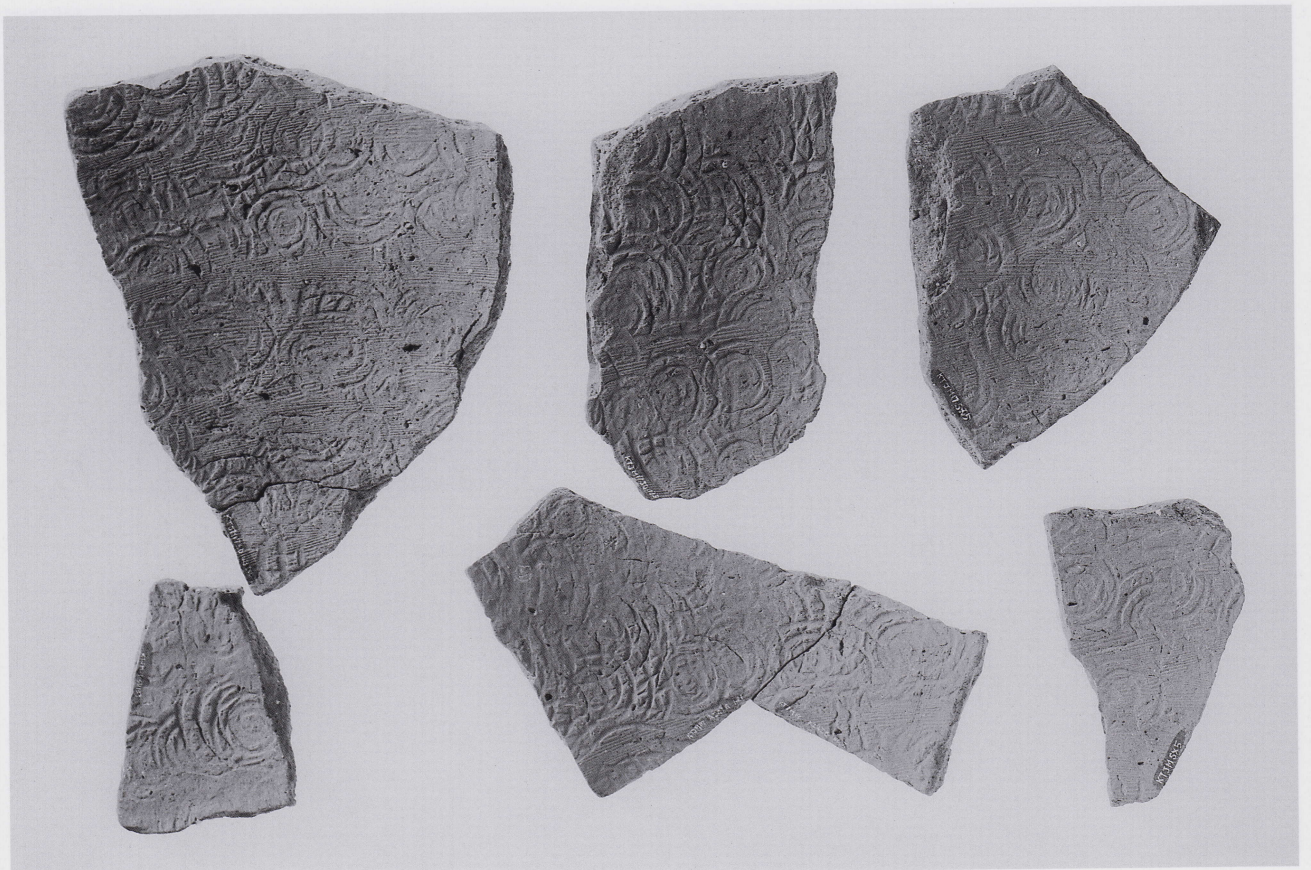
須恵器大甕 1 (表)



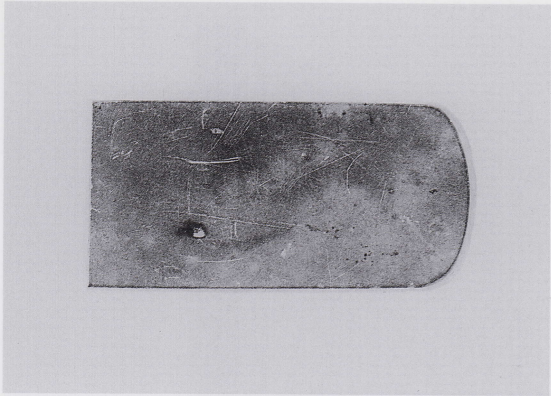
須恵器大甕 1 (裏)



須恵器大甕 2 (表)



須恵器大甕 2 (裏)



第47号溝跡 第162図34



AD32グリッド 第288図3



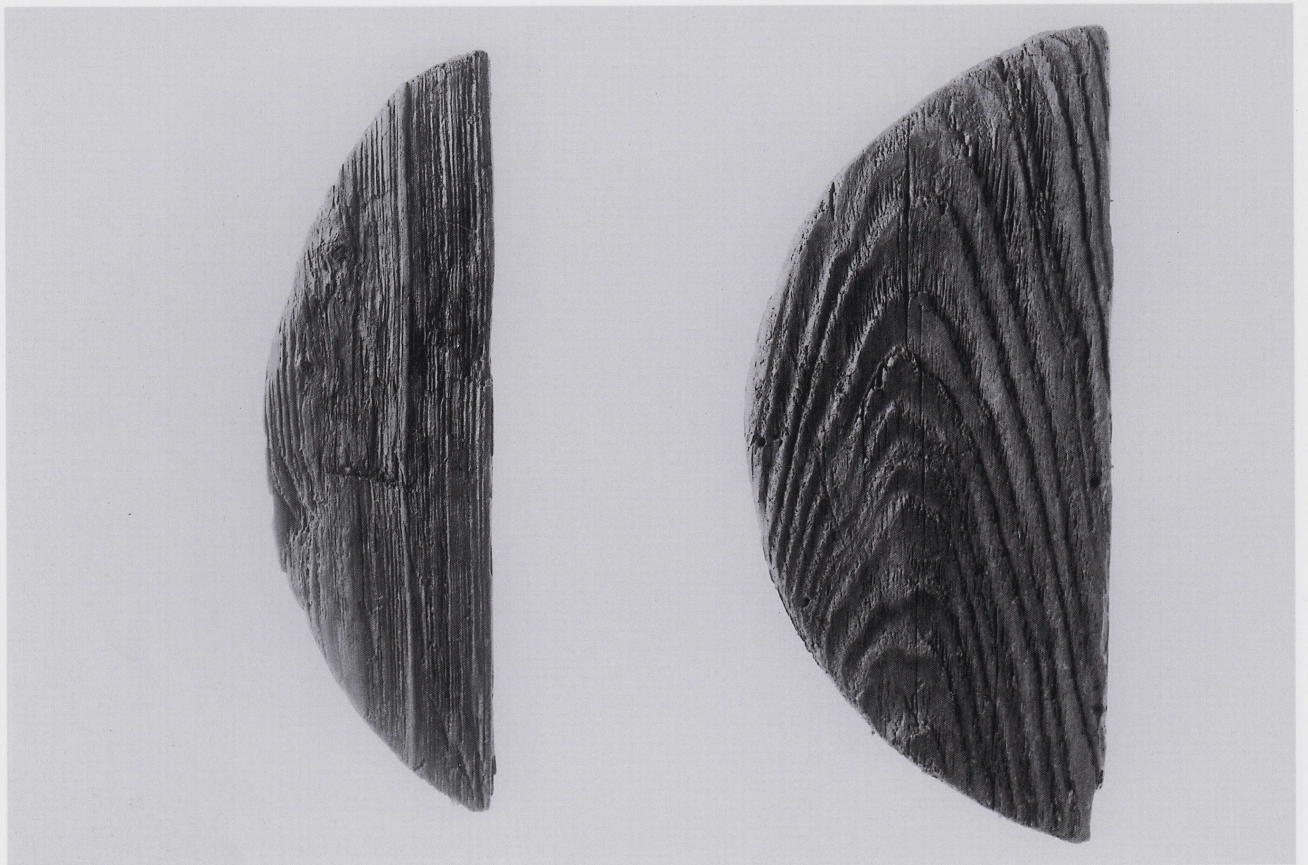
第47号溝跡 第162図34



AD32グリッド 第288図3



砥石・土錘



木製品（表）



木製品（裏）



第24号溝跡 第161図18



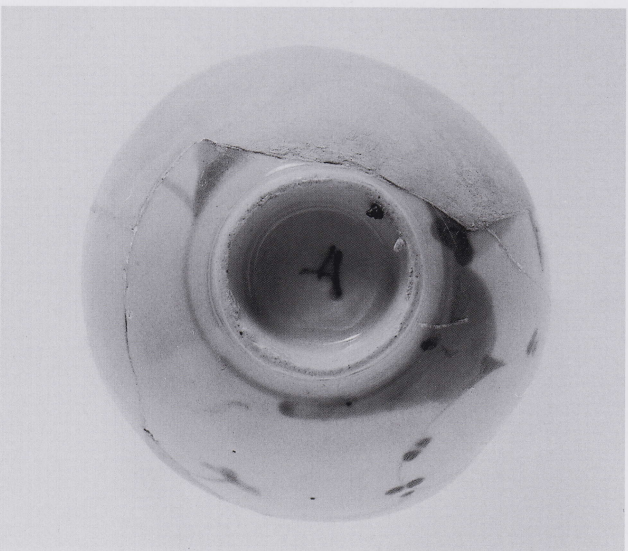
第24号溝跡 第161図24



第49号溝跡 第162図35



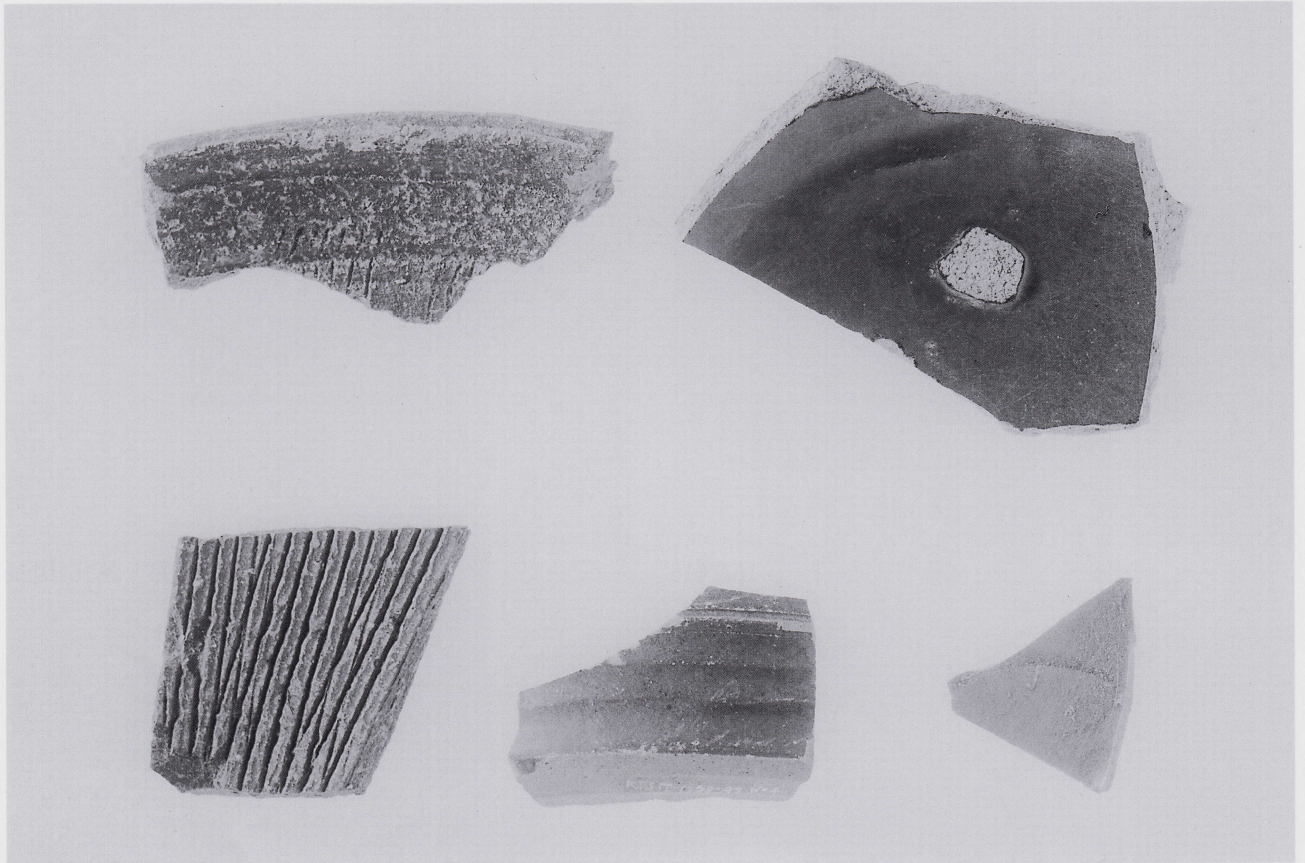
第24号溝跡 第161図20



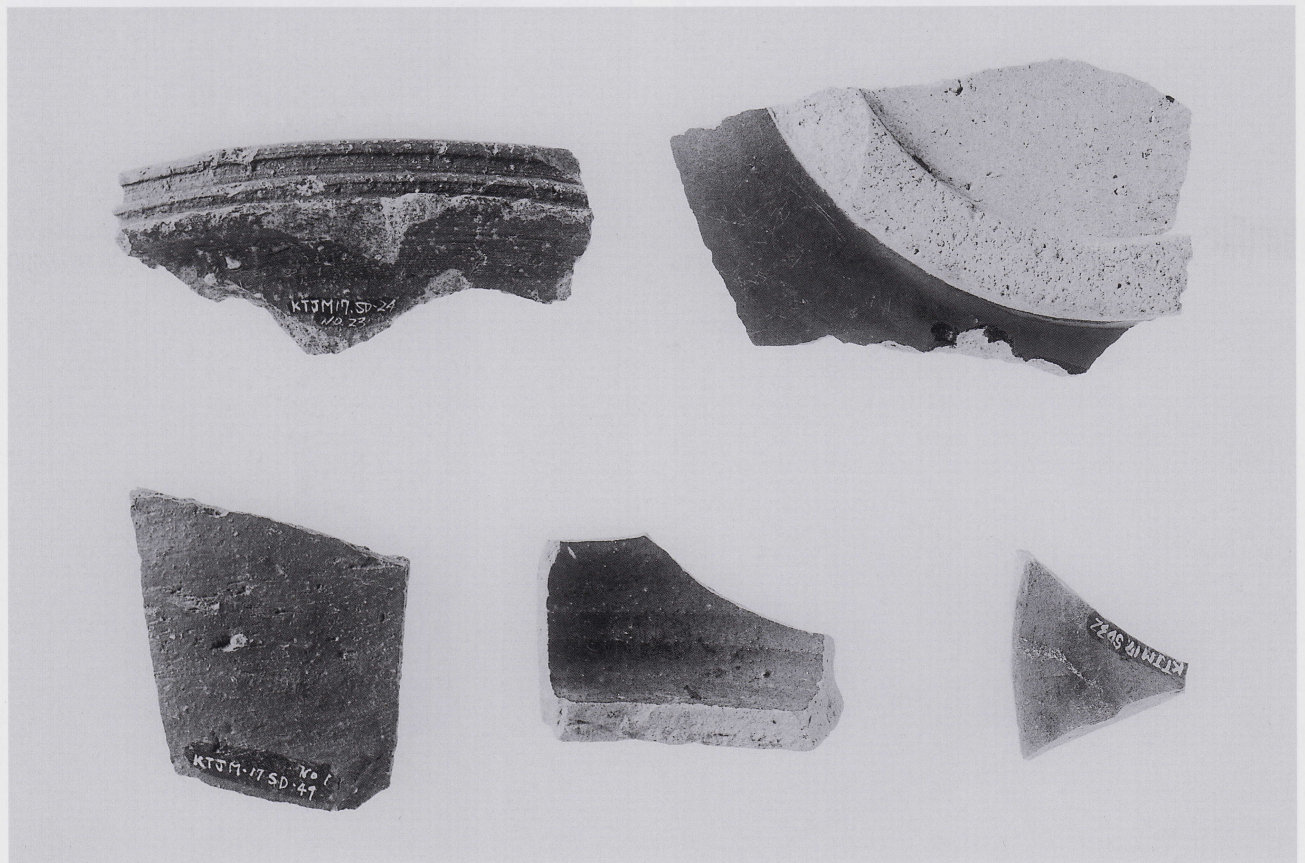
第49号溝跡 第162図35



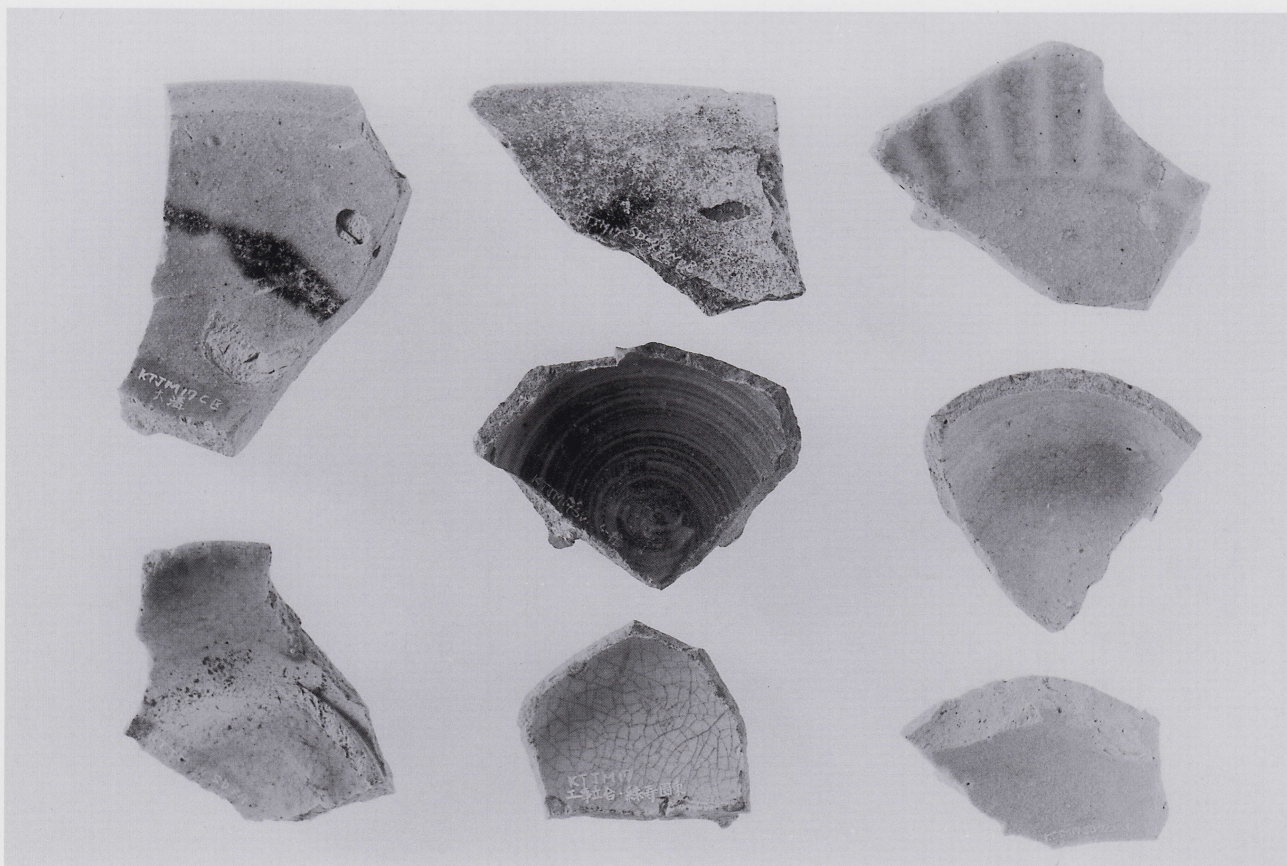
第24号溝跡 第161図23



近世陶器 1 (表)



近世陶器 1 (裏)



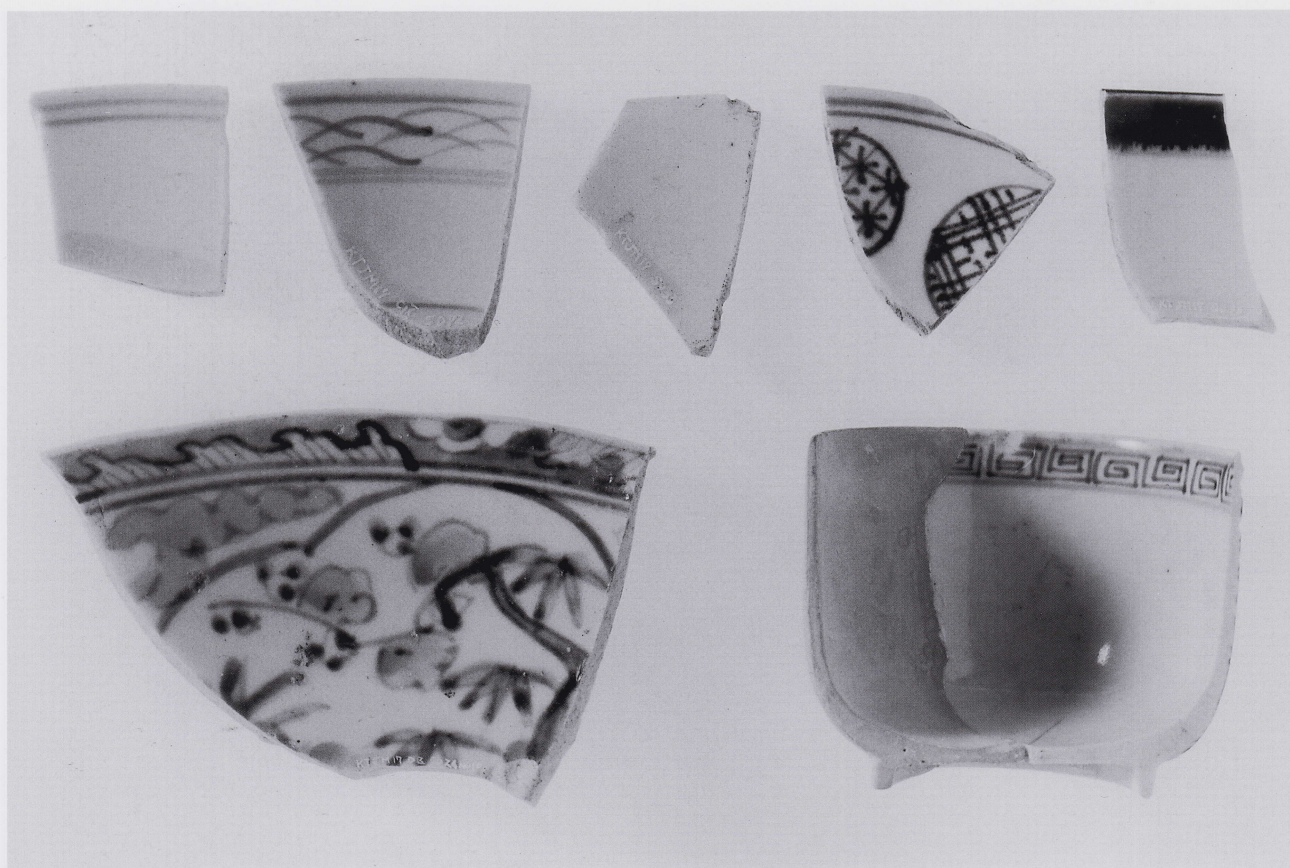
近世陶器 2 (表)



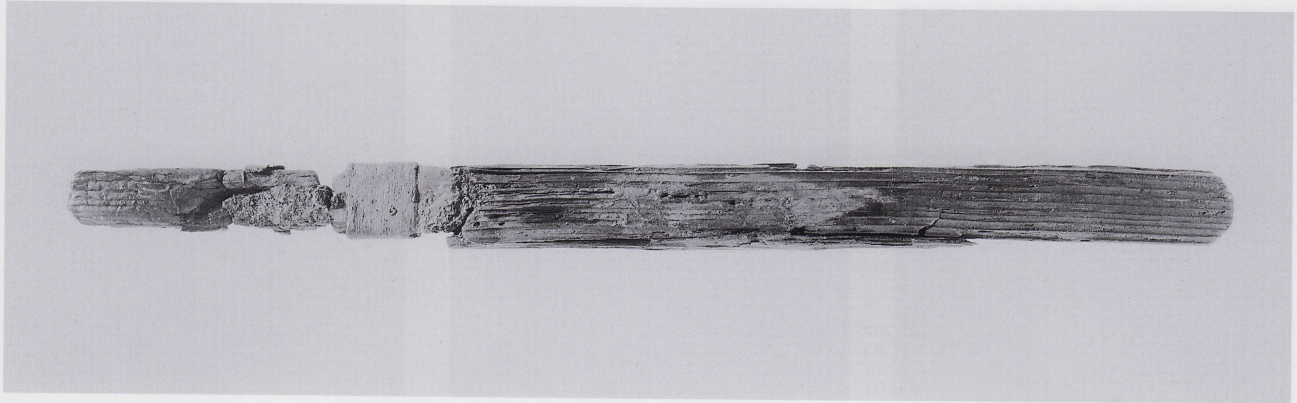
近世陶器 2 (裏)



近世磁器（表）



近世磁器（裏）



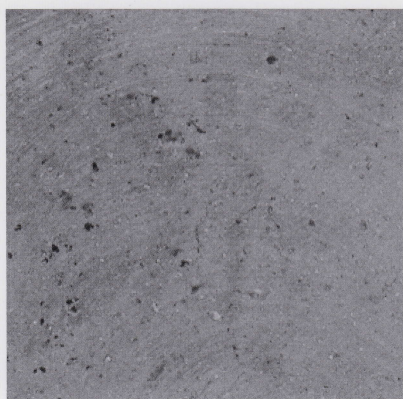
第74号溝跡 第173図1



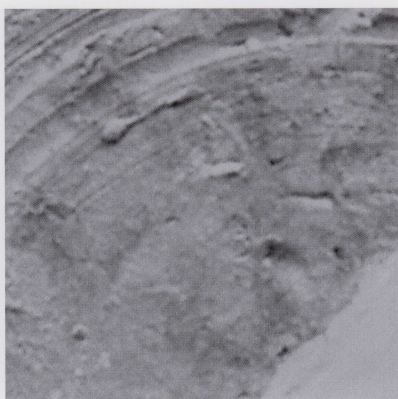
A L 24グリッド 第292図76



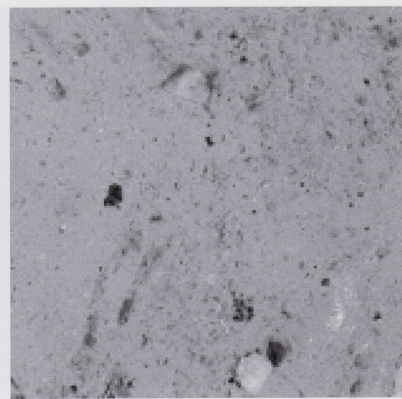
笠出土状況 第313図



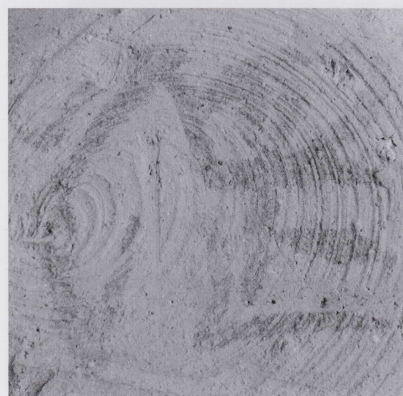
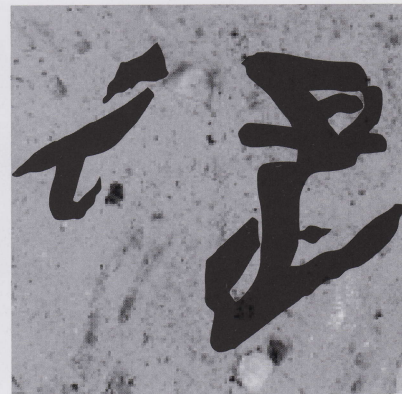
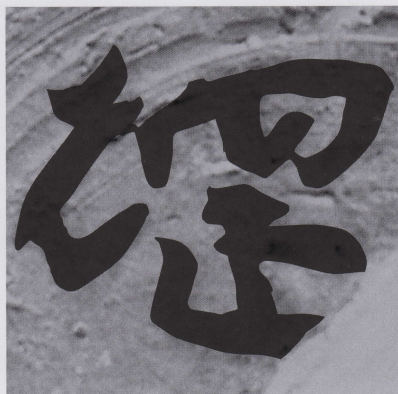
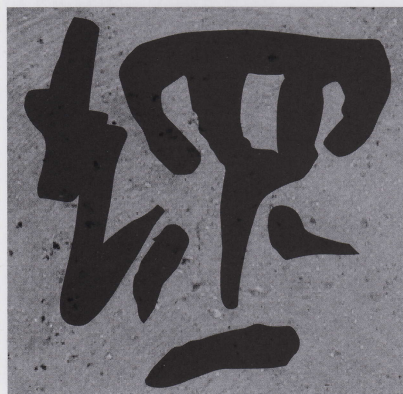
AL45グリッドPit1 第290図53



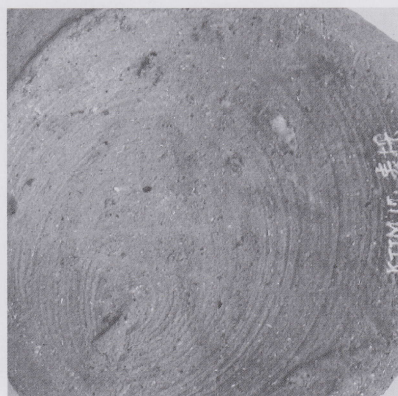
第11号住居跡 第19図5



第140号溝跡 第169図178



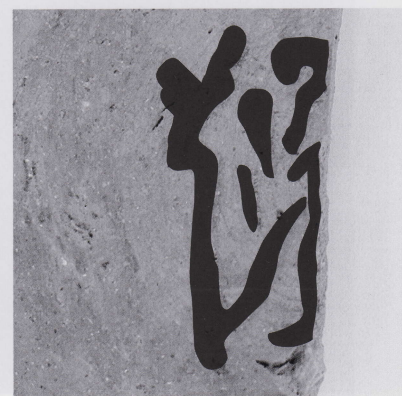
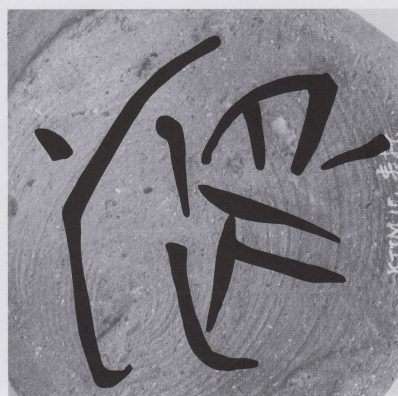
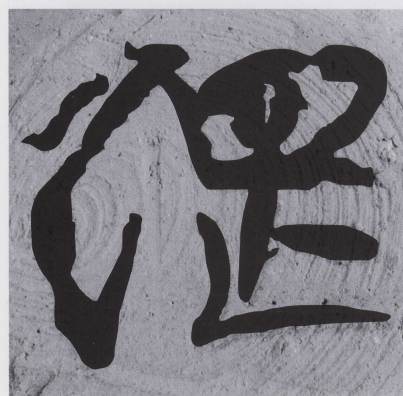
第140号溝跡 第169図173

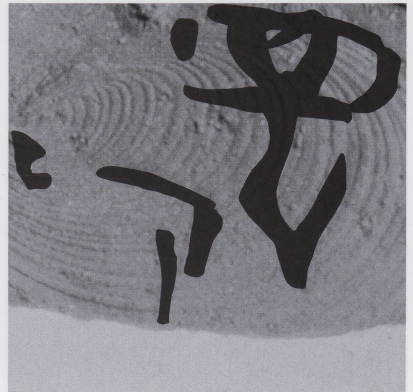
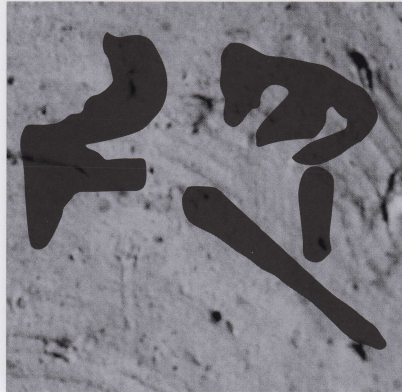
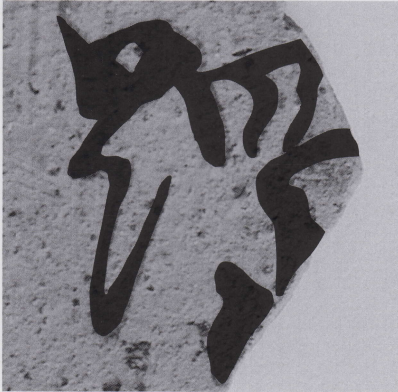
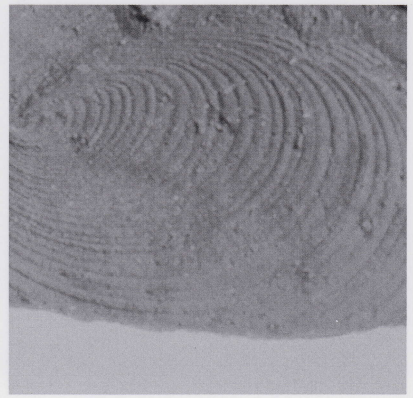
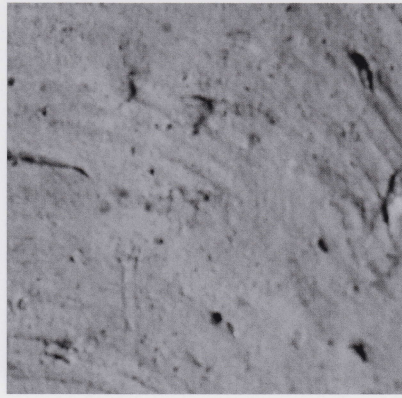
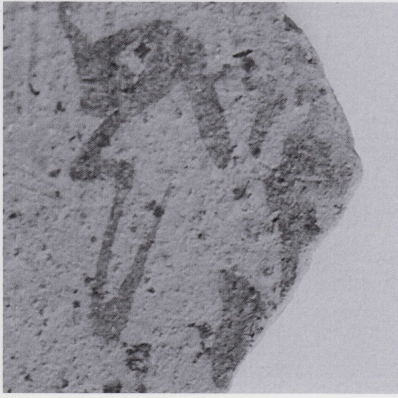


表採 第291図69



第147号溝跡 第170図206

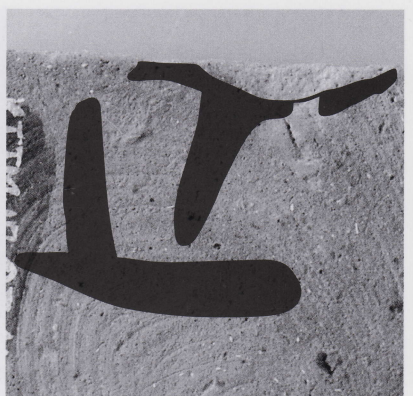
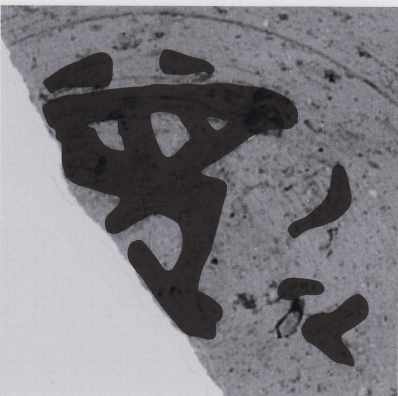
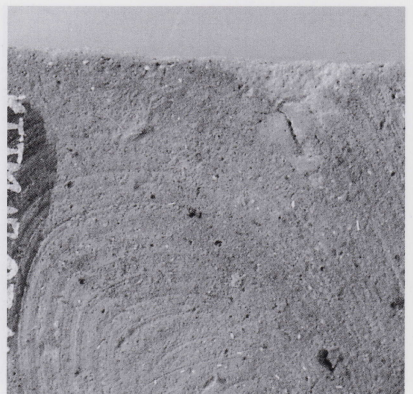
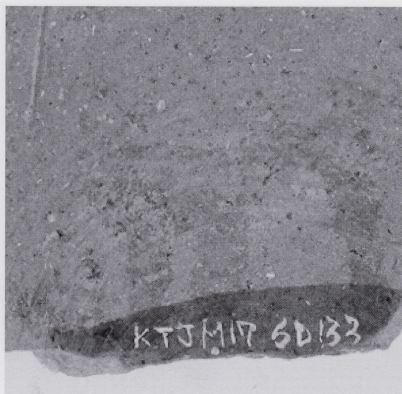
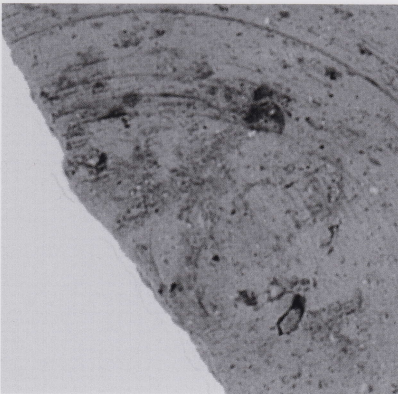




第143号溝跡 第169図191

第11号住居跡 第19図19

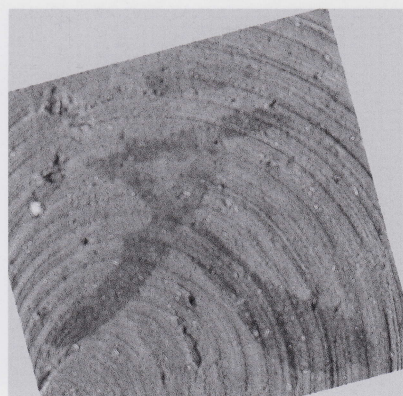
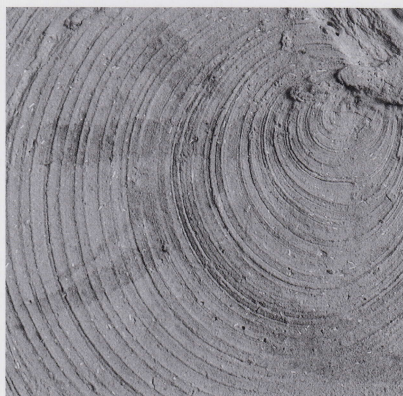
第5・6・7号住居跡 第11図1



第93号土塊 第86図60

第133号溝跡 第168図158

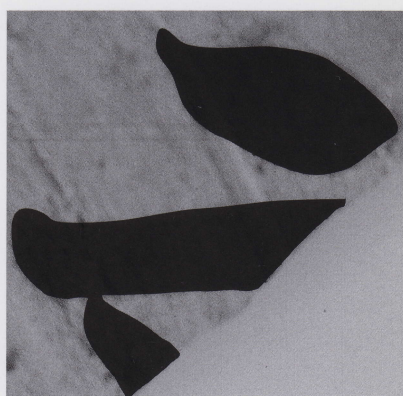
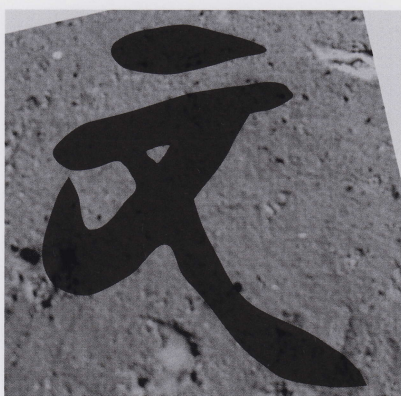
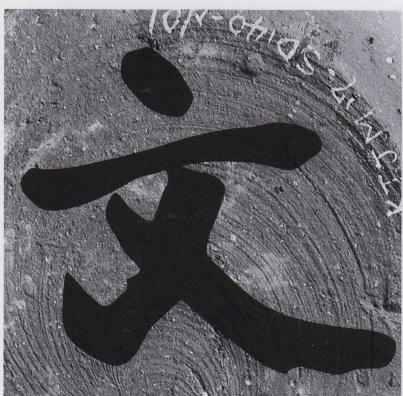
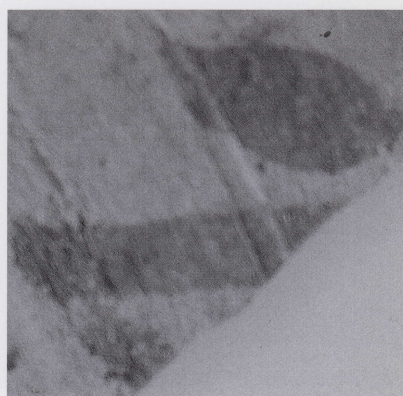
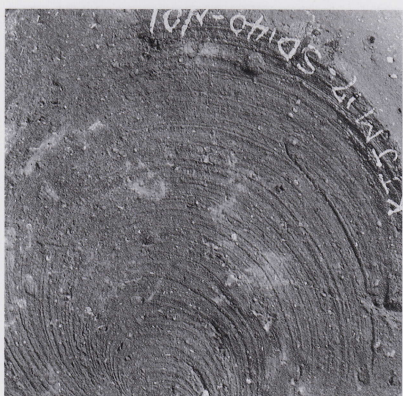
第11号住居跡 第19図10



第140号溝跡 第169図174

第3号掘立柱建物跡 第63図8

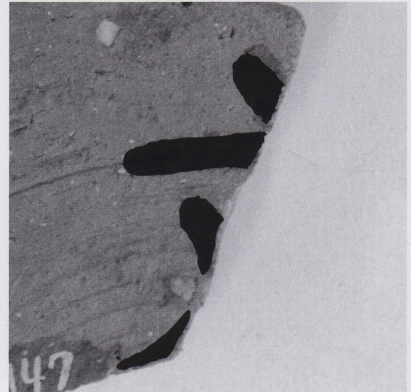
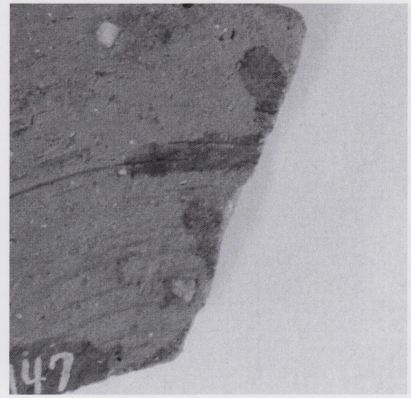
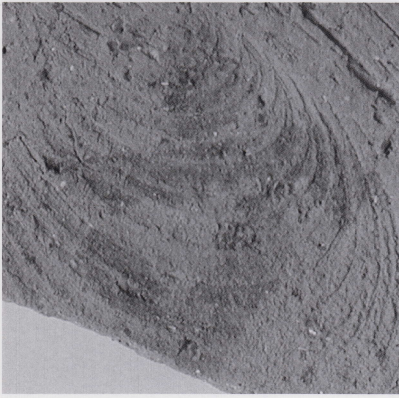
第3号掘立柱建物跡 第63図3



第140号溝跡 第169図175

第5号土壙 第75図13

第149号溝跡 第171図229



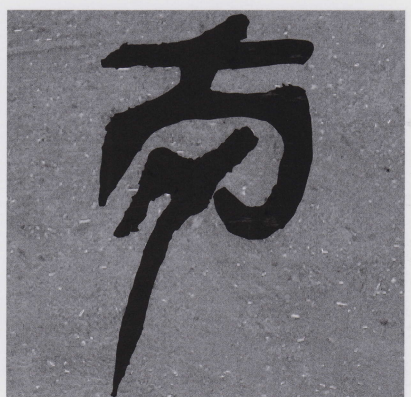
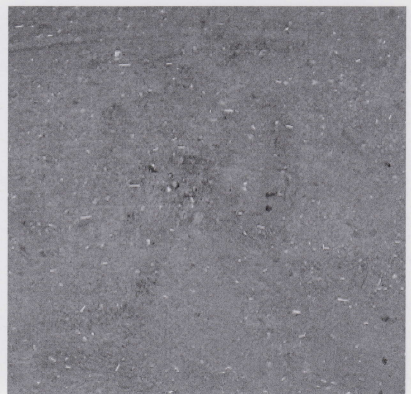
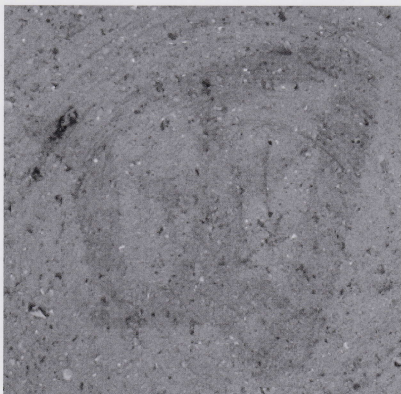
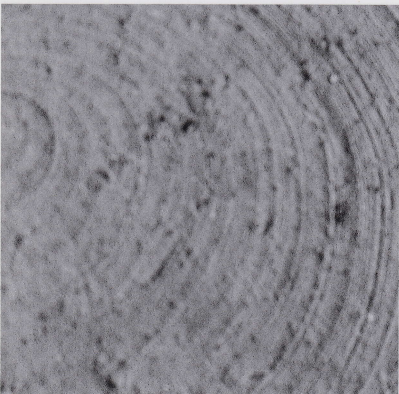
第152号溝跡 第171図241

第143号溝跡 第169図190

第147号溝跡 第170図209

墨書 (3) 「田」

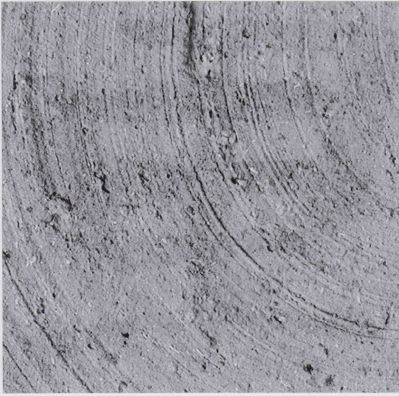
墨書 (4) その他の文字・記号



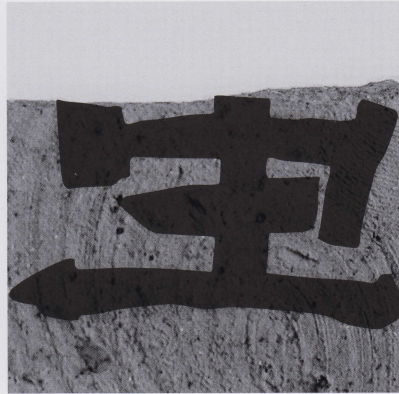
第10号住居跡 第17図4

第2号豎穴状遺構 第33図8

AG26グリッド・表採 第289図26



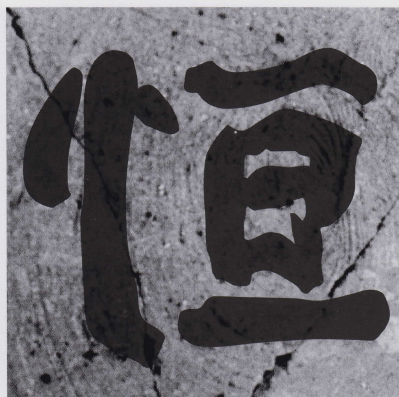
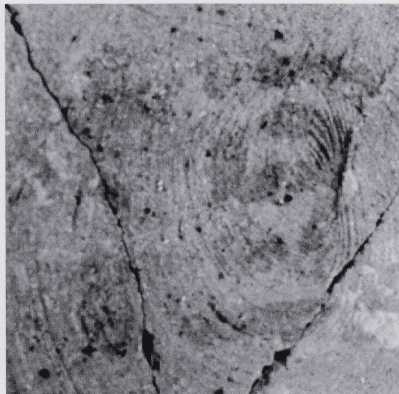
第5・6・7号住居跡 第11図9



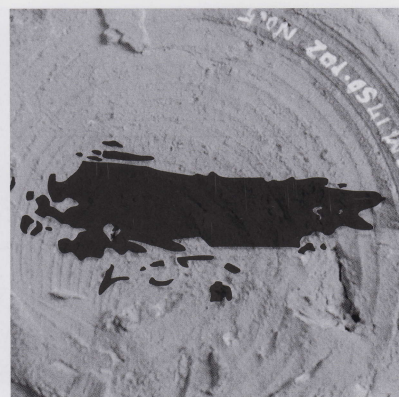
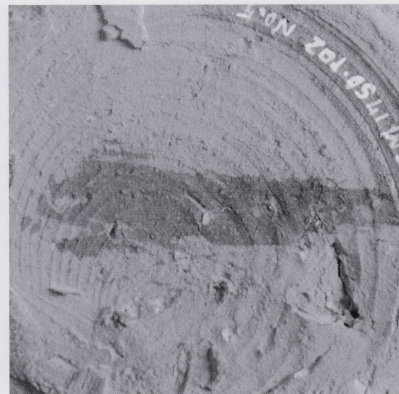
AI44グリッド・表採 第290図45



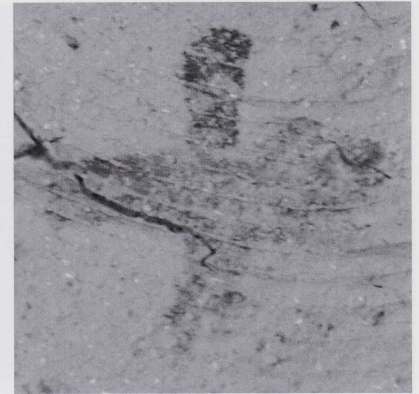
第3号竪穴状遺構 第35図13



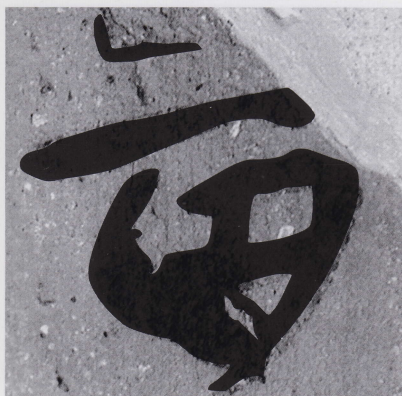
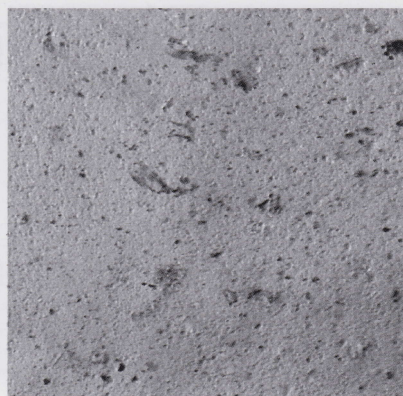
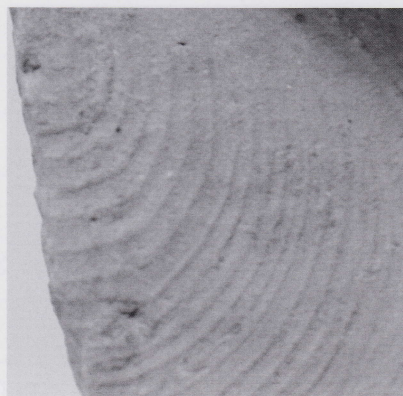
第3号掘立柱建物跡 第63図5



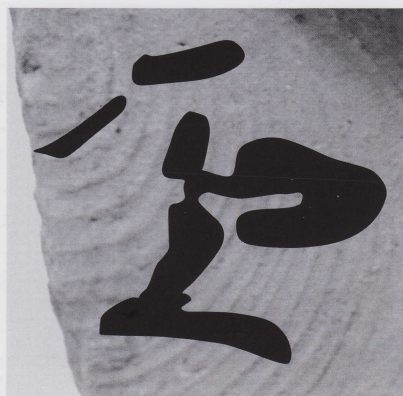
第102号溝跡 第164図76



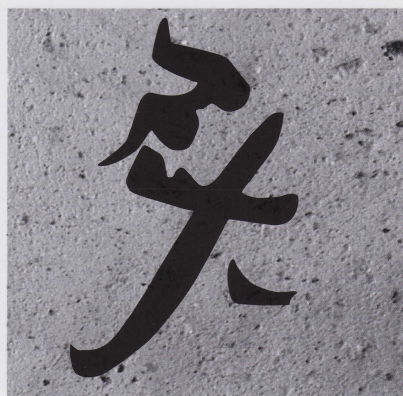
第112号溝跡 第166図121



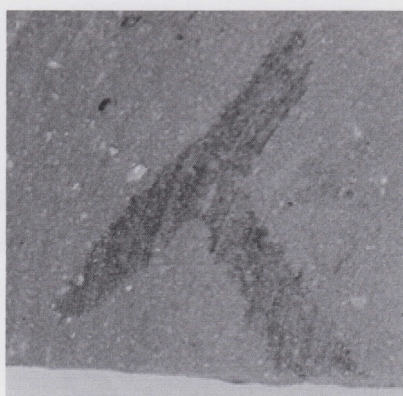
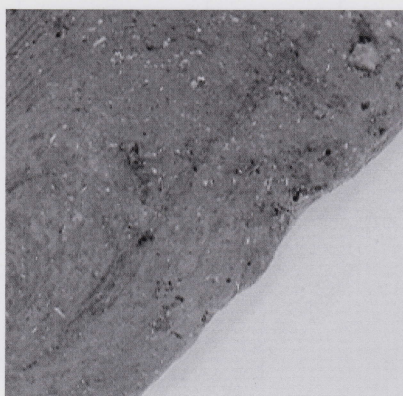
第3号掘立柱建物跡 第63図4



第1号溝跡 第161図2



第149号溝跡 第171図230



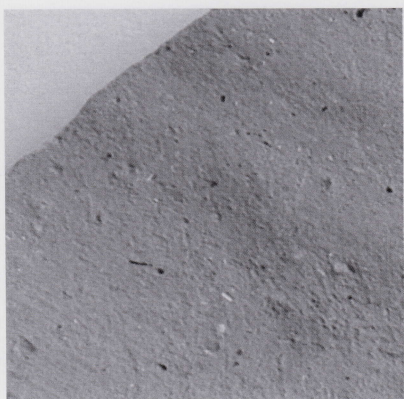
第1号土壙 第75図2



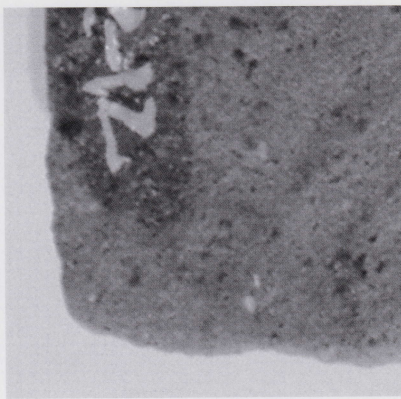
AL44グリッド・表採 第290図48



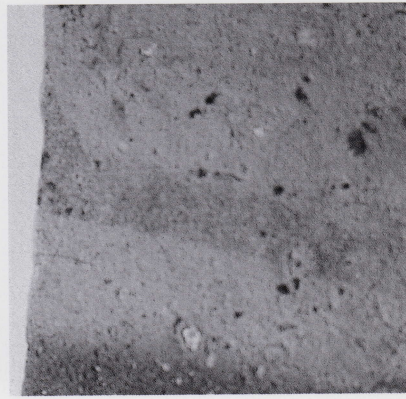
第147号溝跡 第170図207



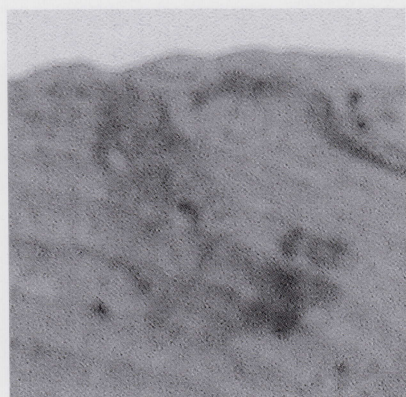
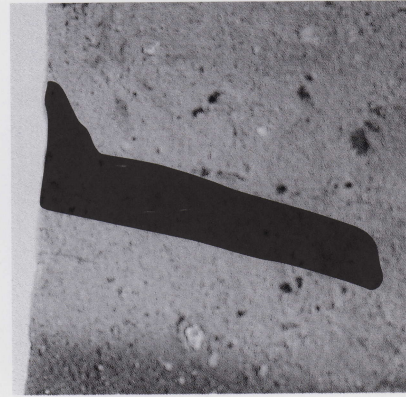
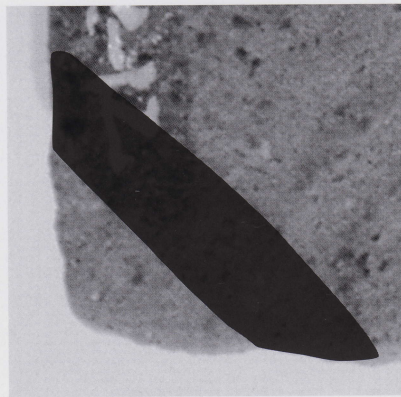
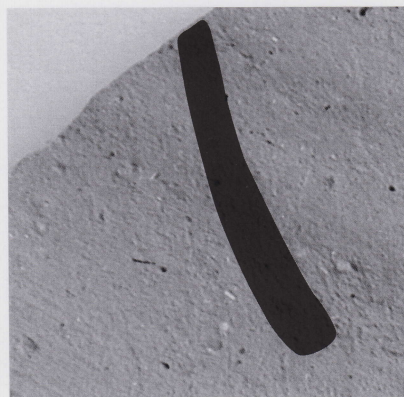
第2号竖穴状遺構 第33图19



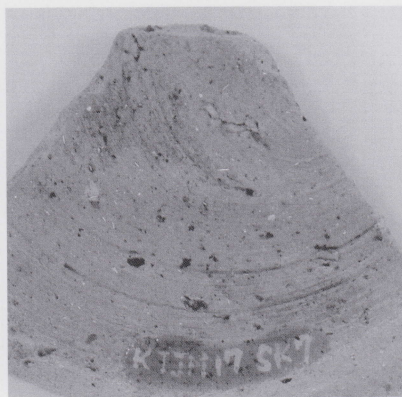
第12号土壤 第85图31



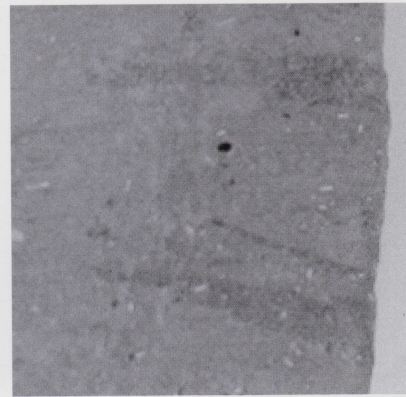
第1号溝跡 第161图1



第11号住居跡 第19图11



第7号土壤 第75图15



第149号溝跡 第171图222



報 告 書 抄 録

ふりがな	きたじまいせき							
書名	北島遺跡 XII							
副書名	熊谷スポーツ文化公園建設事業関係埋蔵文化財発掘調査報告							
巻次	Ⅶ							
シリーズ名	埼玉県埋蔵文化財調査報告書							
シリーズ番号	第304集							
著者氏名	富田和夫・鈴木孝之							
編集機関	財団法人 埼玉県埋蔵文化財調査事業団							
所在地	〒369-0108 埼玉県大里郡大里町船木台4-4-1 TEL 0493-39-3955							
発行年月日	西暦2005（平成17）年3月10日							
ふりがな 所収遺跡	ふりがな 所在地	コード		北緯	東経	調査期間	調査面積 (㎡)	調査原因
		市町村	遺跡番号	° ' "	° ' "			
きたじまいせき 北島遺跡 第17地点 第18地点	さいたまけんくまがやしおお 埼玉県熊谷市大 あざかみかわかみてんじんもり 字上川上天神森 かみほんちほか 上317番地61他	11202	168	36°09'31"	139°24'39"	19980701～ 19990331 19981001～ 19990331 19990408～ 19991210	6,000 13,000	陸上競技場 ・調整池建 設
所収遺跡	種別	主な時代	主な遺構		主な遺物		特記事項	
北島遺跡 第17・18地点	集落跡 水田跡	奈良・平安時 代～近世	竪穴住居跡	19軒	土師器・須恵器・陶磁器	条里関連と考えら れる水田跡・畦畔 ・溝跡が検出され た。		
			掘立柱建物跡	6棟	木製品・石製品・鉄製品			
			土壇	109基				
			溝跡	204条				
			水田跡	1201筆				
			沼沢跡					

埼玉県埋蔵文化財調査事業団報告書 第304集

熊谷市

北島遺跡 XII

(第17・18地点)

熊谷スポーツ文化公園建設事業関係
埋蔵文化財発掘調査報告書

—Ⅶ—

平成17年3月3日 印刷

平成17年3月10日 発行

発行／埼玉 玉 県

財団法人 埼玉県埋蔵文化財調査事業団

〒369-0108 埼玉県大里郡大里町船木台4-4-1

電話 0493 (39) 3955

印刷／巧和工芸印刷株式会社