

調査前空撮



1号古墳 調査前現況



2・3・4号古墳 調査前現況



7号古墳 調査前現況



牛田古墳群完掘時空撮（北から）

写真図版 2



牛田古墳群完掘時空撮



調査風景



調査風景



調査風景



1号古墳 検出時空撮



1号古墳 検出（南から）



1号古墳 完掘時空撮



1号古墳 完掘時（南から）



1号古墳下 畝状遺構検出状況



1号古墳 葺石検出状況



1号古墳 葺石断面



1号古墳 東側墳丘断面



1号古墳 南側墳丘断面

写真図版 4



1号古墳 前庭最上面検出



1号古墳 前庭断面



1号古墳 前庭検出



1号古墳 前庭右翼垣と敷石



1号古墳 前庭遺物検出状況



1号古墳 石室検出時空撮



1号古墳 羨道閉塞検出



1号古墳 羨道閉塞断ち割り



1号古墳 羨道右側壁



1号古墳 羨道左側壁



1号古墳 羨道床面断ち割り



1号古墳 楕石(北から)



1号古墳 玄室検出(北から)



1号古墳 玄室右側壁



1号古墳 偽奥壁



1号古墳 奥壁裏込め

写真図版 6



1号古墳 石室根石・甬石検出（北から）



1号古墳 基底面 支石B検出



1号古墳 石室下地山（北から）



1号古墳 玄室下断ち割り（南から）



1号古墳 模様石下の支石A



1号古墳 奥壁裏込め断面



1号古墳 周溝断面



1号古墳 周溝東側遺物検出状況



1号古墳 周溝東側遺物検出状況



1号古墳 周溝東側遺物出検出況



1号古墳 周溝北側須恵器大甕検出状況



1号古墳 周溝北側石製品検出状況



1号古墳 周溝北側馬骨検出状況



1号古墳 周溝北側馬骨検出状況



1号古墳 周溝馬骨検出状況



1号古墳 周溝馬骨検出状況

写真図版 8



1号古墳 21号溝断面



1号古墳 660号土坑・結晶片岩検出状況



1号古墳 660号土坑完掘



2号古墳 検出時空撮（東から）



2号古墳 検出時空撮





2号古墳 検出（北から）



2号古墳 基底石検出（南から）



2号古墳 石室下地山検出（南から）



2号古墳 完掘空撮



2号古墳 完掘（北から）



2号古墳 付け基壇・葺石検出



2号古墳 葺石検出



2号古墳 墳丘・墳丘下土層断面（南から）

写真図版 10



2号古墳 北側墳丘・墳丘下土層断面



2号古墳 前庭検出



2号古墳 前庭断ち割り



2号古墳 玄室内検出の天井石



2号古墳 前庭・石室検出



2号古墳 羨道右側壁



2号古墳 柩石検出



2号古墳 玄室右側壁



2号古墳 玄門・玄室右側壁



2号古墳 玄室奥壁



2号古墳 玄室根石・哺石検出（北から）



2号古墳 玄室根石



2号古墳 玄室基底石 支石B検出状況（北から）



2号古墳 玄室基底石 支石B



2号古墳 玄室床面断ち割り（北から）

写真図版 12



2号古墳 玄室床面断ち割り（東から）



2号古墳 奥壁裏込め断面



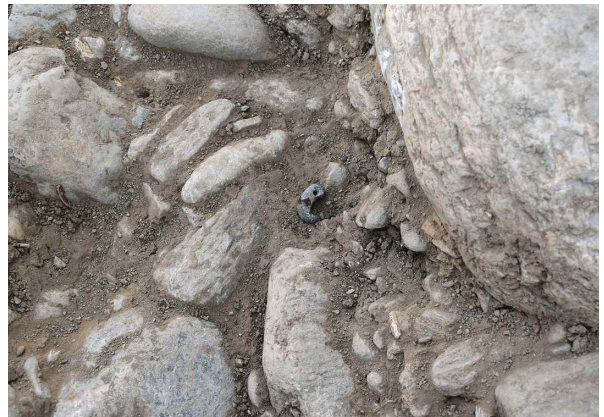
2号古墳 石室下地山（南から）



2号古墳 表土出土の鉄刀



2号古墳 玄室鉄鏃出土状況



2号古墳 玄室勾玉出土状況



2号古墳 周溝内礫検出



2号古墳 北西側周溝断面



2号古墳 周溝馬骨検出状況



2号古墳 北側周溝完掘（東から）



2号古墳 南側周溝完掘（東から）



2号古墳 南側周溝遺物検出状況



3号古墳 検出時空撮

写真図版 14



3号古墳 検出 (南から)



3号古墳 検出 (北東から)



3号古墳 完掘 (北東から)



3号古墳 北側葺石検出 (北から)



3号古墳 北側葺石検出 (北から)



3号古墳 北側葺石検出 (北から)



3号古墳 北側墳丘断面 (東から)



3号古墳 奥壁裏込め断面



3号古墳 石室根石検出（南から）



3号古墳 前庭・羨道検出（南から）



3号古墳 玄室右側壁



3号古墳 玄室右側壁 拡大



3号古墳 玄室左側壁



3号古墳 玄室模様石下の支石A



3号古墳 玄室右側壁裏込め断面（南から）



3号古墳 玄室哺石検出



3号古墳 石室床面断ち割り



3号古墳 羨道断ち割り



3号古墳 支石B検出(南から)



3号古墳 石室下地山



3号古墳 石室下地山と支石B



3号古墳 基底石検出 空撮



3号古墳 基底石検出(北から)



3号古墳 玄室下地山断ち割り





3号古墳 表土出土の鉄刀



3号古墳 前庭前周溝検出の礫・須恵器



3号古墳 周溝南西礫検出



3号古墳 周溝南側完掘 (東から)



3号古墳 周溝南西部完掘 (北東から)



3号古墳 周溝内遺物検出状況



4号古墳 検出時 (南から)



4号古墳 検出時 (南東から)



4号古墳 検出時 空撮



4号古墳 基底石検出（南から）



4号古墳 完掘時 空撮



4号古墳 完掘（南から）



4号古墳 玄室右側壁裏込め断面



4号古墳 玄室奥壁裏込め断面



4号古墳 羨道崩落天井石検出



4号古墳 梱石検出 (東から)



4号古墳 梱石



4号古墳 石室検出 (南から)



4号古墳 羨道哺石下の礫



4号古墳 玄室右側壁



4号古墳 右側壁玄門



4号古墳 玄室模様石下の支石 A



4号古墳 玄室模様石下の支石 A



4号古墳 玄室右側壁根石と支石 B



4号古墳 玄室奥壁



4号古墳 玄室棺床面検出（北から）



4号古墳 玄室左側壁下の支石B



4号古墳 玄室右側壁下の支石B



4号古墳 玄室根石検出（北から）



4号古墳 玄室床面断ち割り



4号古墳 石室下の地山



4号古墳 玄室遺物検出状況



6号古墳 周溝完掘 空撮



6号古墳 周溝内礫検出状況



6号古墳 周溝南側須恵器大甕検出状況



6号古墳 馬骨検出状況



6号古墳 馬骨検出状況



6号古墳 馬骨検出状況



6号古墳 馬骨検出状況



6号古墳 馬骨検出状況



6号古墳 馬骨検出状況



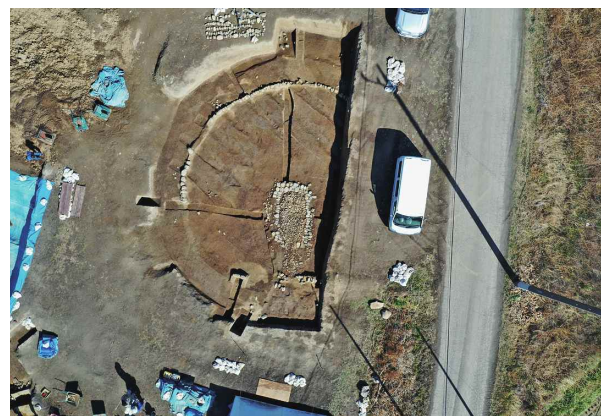
6号古墳 馬骨検出状況



7号古墳 検出時 (南から)



7号古墳 墳丘断面と畝状遺構検出



7号古墳 基底面検出時 空撮



7号古墳 検出時 空撮



7号古墳 完掘時 空撮



7号古墳 墳丘下 畝状遺構検出



7号古墳 北側葺石検出（北から）



7号古墳 葺石断ち割り





7号古墳 葺石に使用された石材



7号古墳 墳丘及び畝状遺構断面



7号古墳 墳丘及び畝状遺構断面とサンプル採取箇所



7号古墳 前庭検出（南から）



7号古墳 前庭断ち割り（南から）



7号古墳 前庭遺物検出状況



7号古墳 前庭完掘（南から）



7号古墳 羨道閉塞検出（南から）



7号古墳 羨道閉塞断ち割り



7号古墳 玄門部の閉塞石と崩落天井石



7号古墳 玄門部閉塞石



7号古墳 羨道床面検出



7号古墳 羨道床面検出



7号古墳 框石検出



7号古墳 玄室内崩落天井石検出(北から)



7号古墳 玄室棺床面検出



7号古墳 玄室右側壁断面



7号古墳 玄室左側壁断面



7号古墳 玄室奥壁裏込め断面



7号古墳 玄室奥壁模様石下の支石 A



7号古墳 玄室左側壁模様石下の支石 A



7号古墳 玄室根石検出



7号古墳 羨道根石検出



7号古墳 玄門立石



7号古墳 玄室哺石・支石B検出 空撮



7号古墳 奥壁下支石B



7号古墳 玄室棺床面断面



7号古墳 羨道哺石下



7号古墳 玄室床面断面



7号古墳 石室下の地山



7号古墳 玄室遺物検出状況



7号古墳 周溝西側完掘（西から）



8号古墳 周溝完掘（北から）



8号古墳 周溝遺物検出状況



8号古墳 周溝断面



調査終了状況



8号古墳 周溝完掘 空撮



調査終了状況



周溝・竪穴住居跡プラン検出



205号住居跡完掘



206号住居跡



206号住居跡カマド断面



206号住居跡カマド完掘



206号住居跡遺物検出状況



205・206号住居跡完掘



土坑・竪穴住居跡完掘



661～670号土坑



671号土坑



674・675号土坑



674号土坑 馬骨検出状況(拡大)



674号土坑 馬骨検出状況



677～680号土坑



681～683号土坑



767号土坑



762号土坑 炭化物検出状況



762号土坑 馬骨検出状況



762・763・764号土坑 馬骨検出状況





762号土坑 馬骨検出状況 (拡大)



763号土坑 馬骨検出状況



763号土坑 馬骨検出状況 (拡大)



764号土坑 馬骨検出状況



764号土坑 馬骨検出状況 (拡大)



764a号土坑 馬骨検出状況



764a号土坑 馬骨検出状況 (拡大)



765号土坑 馬骨検出状況



765号土坑 馬骨検出状況



765号土坑 馬骨検出状況



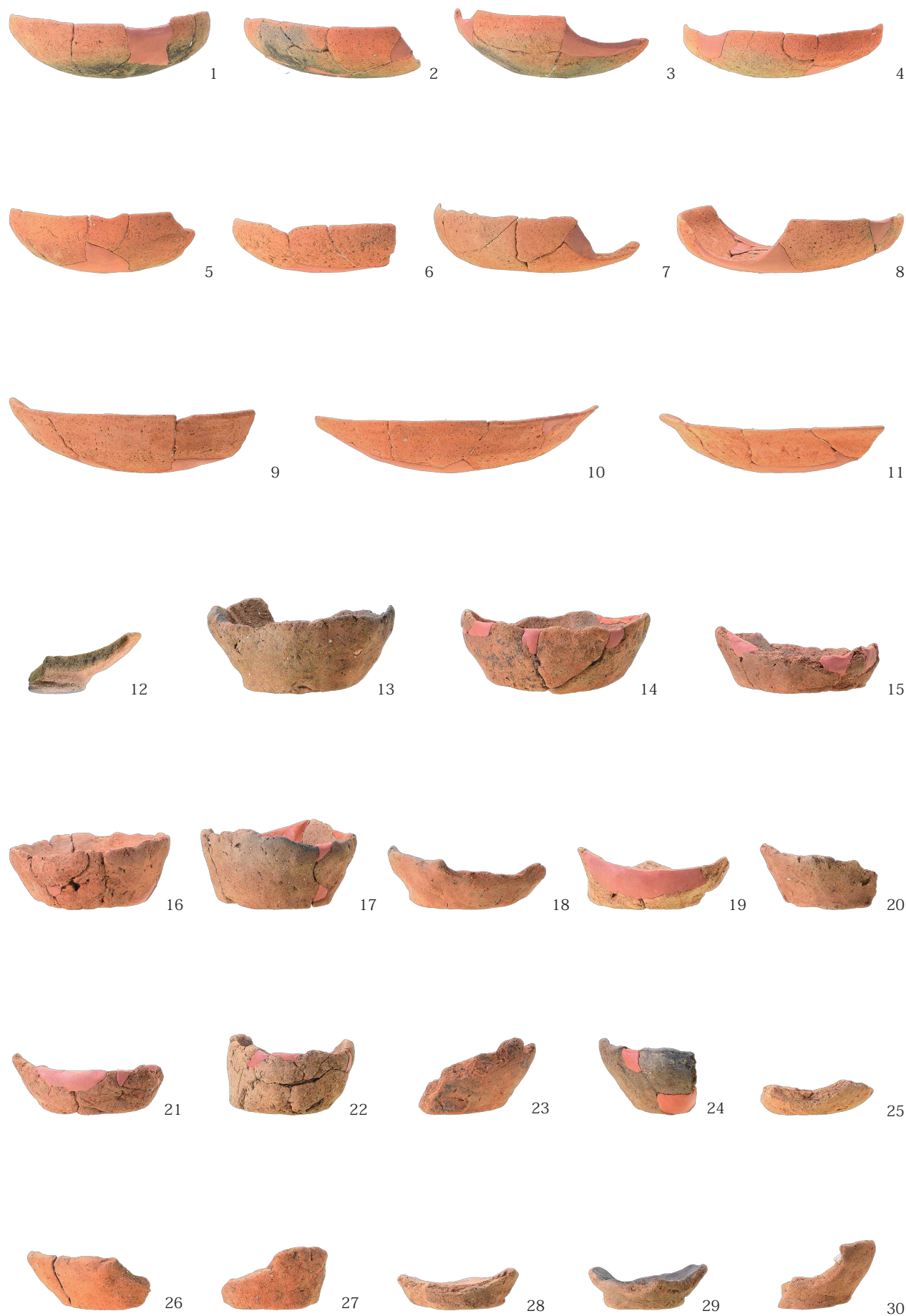
766b号土坑 馬骨検出状況



766b号土坑 馬骨検出状況



発掘調査参加者 集合写真



1号古墳出土遺物(1)



31



32



33

1号古墳出土遺物(2)



34a



36



37



34b



38



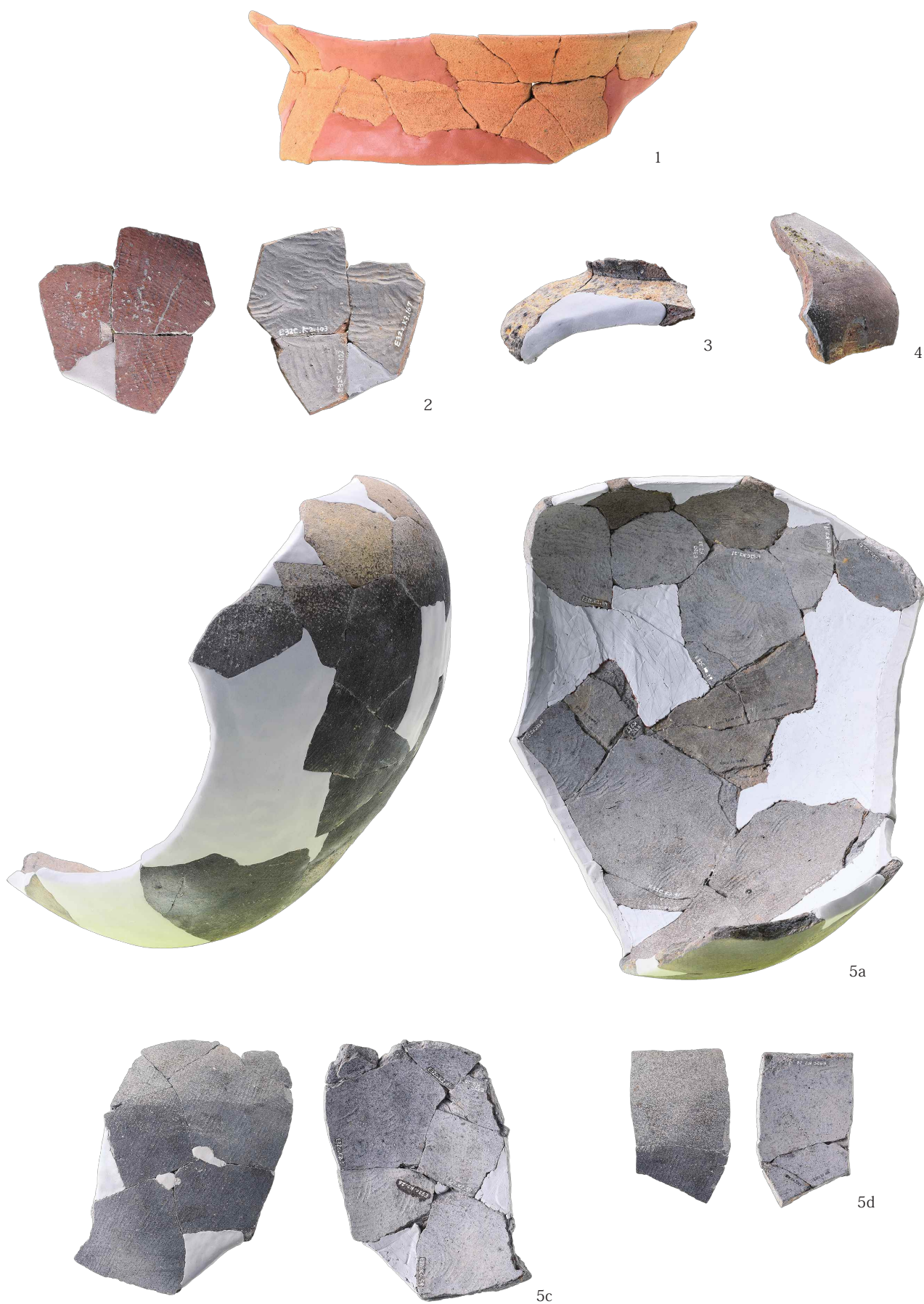
35a



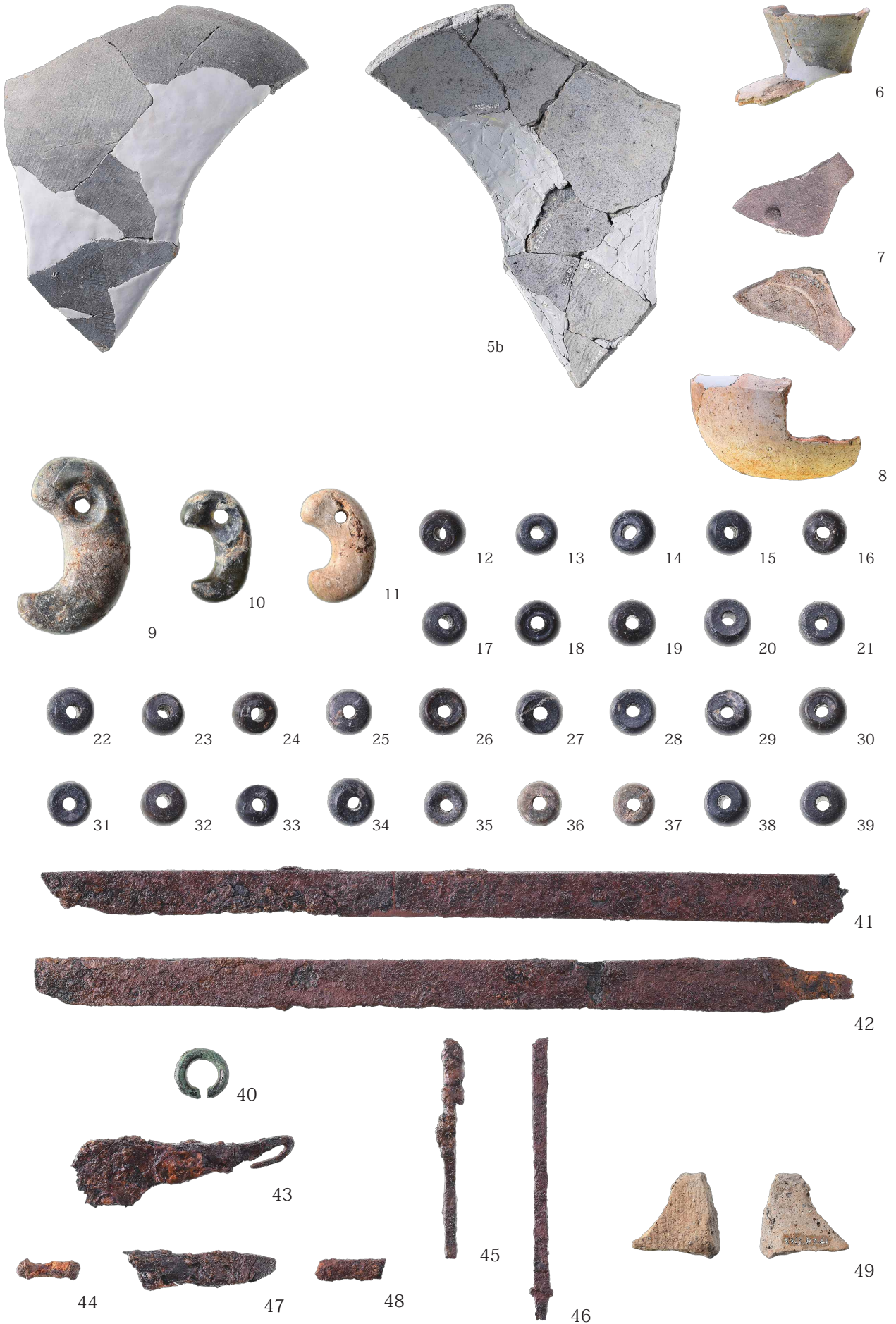
35b



1号古墳出土遺物(4)



2号古墳出土遺物(1)



2号古墳出土遺物(2)



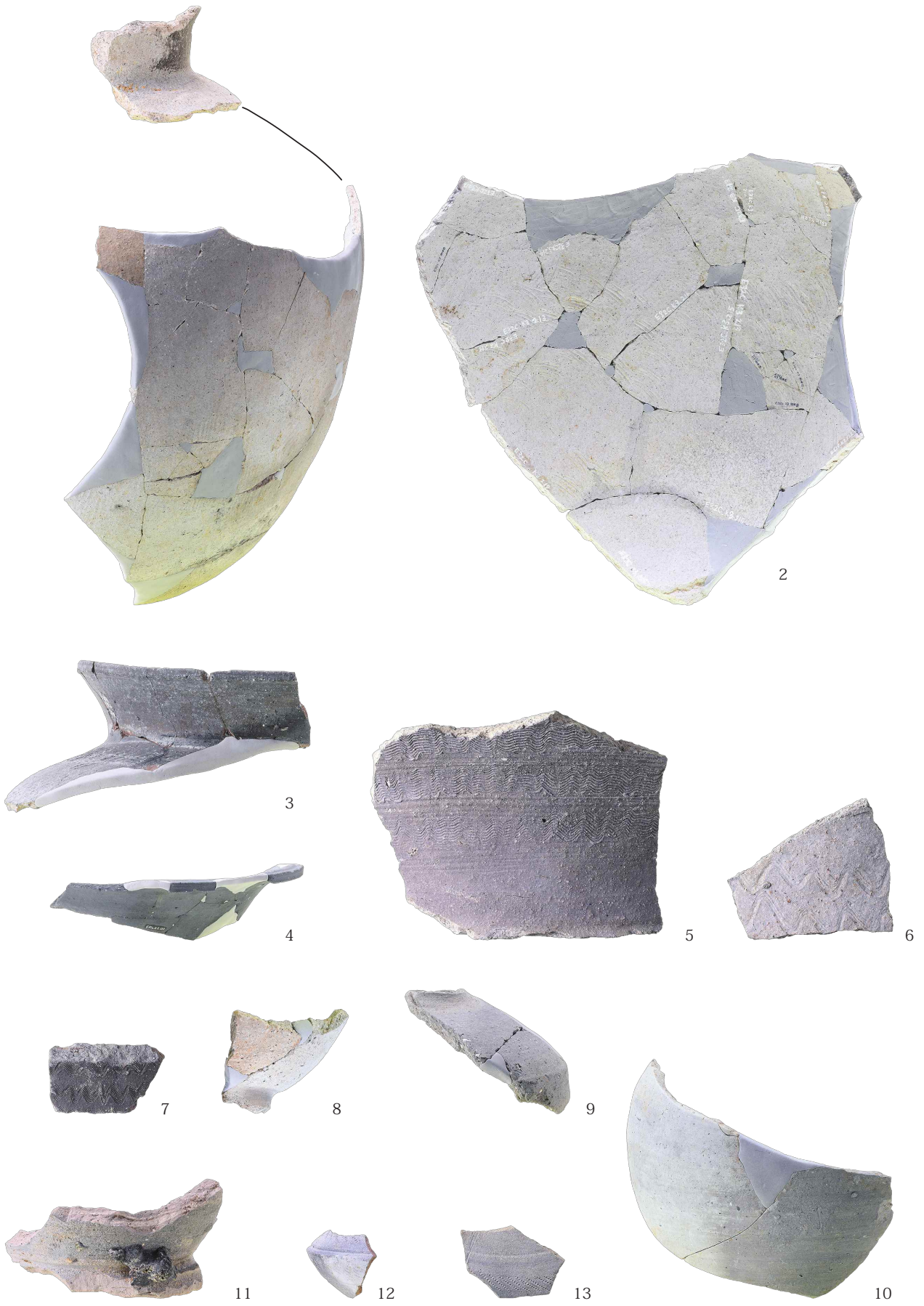


1a



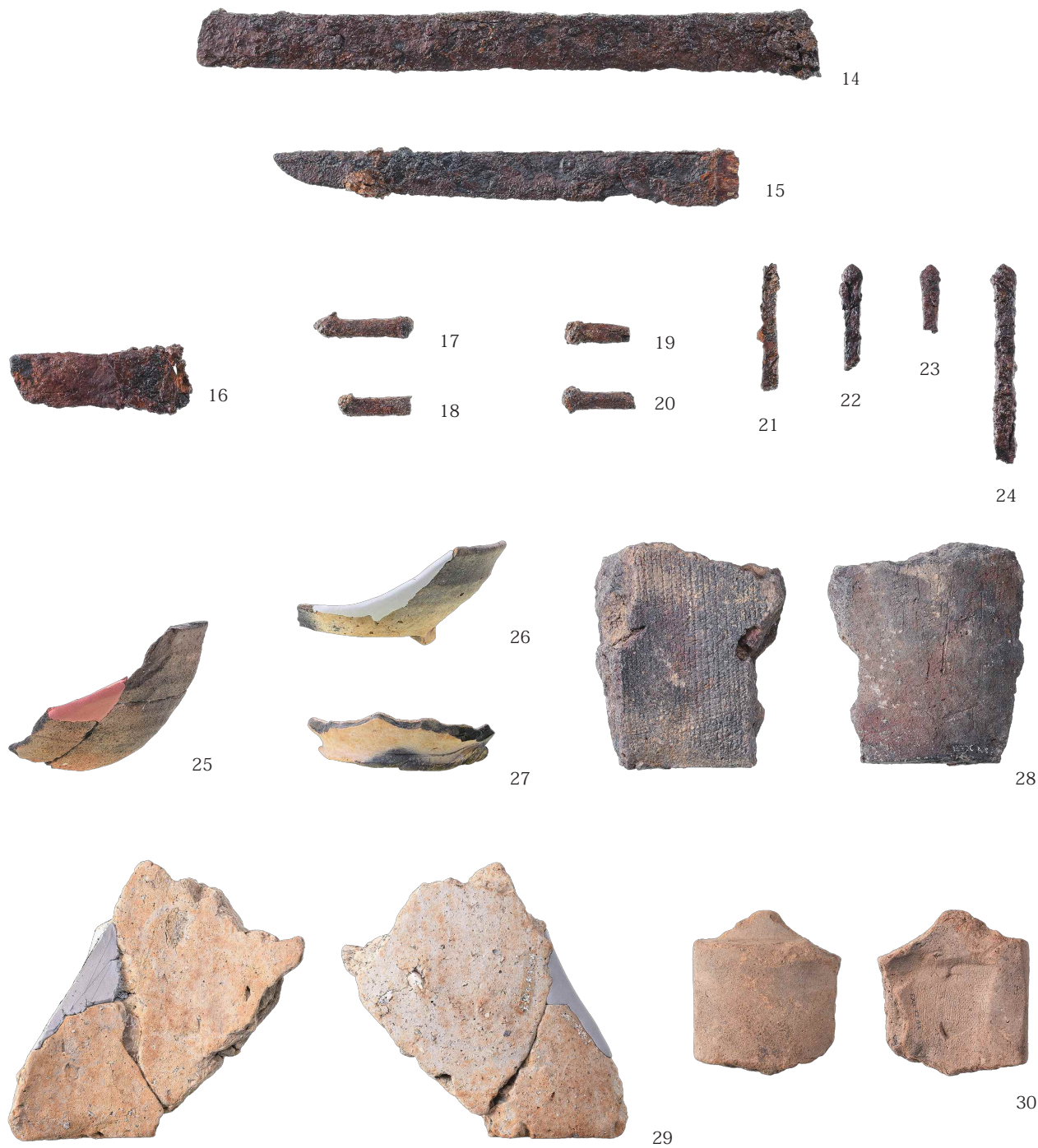
1b

3号古墳出土遺物(1)



3号古墳出土遺物 (2)

3号古墳



4号古墳



3号古墳出土遺物(3)・4号古墳出土遺物



2



4

1



5



6a



6b



7



8



9



10



11

6号古墳出土遺物(1)

6号古墳



12



13

7号古墳 (1)



1



2



3



4



6



7



5

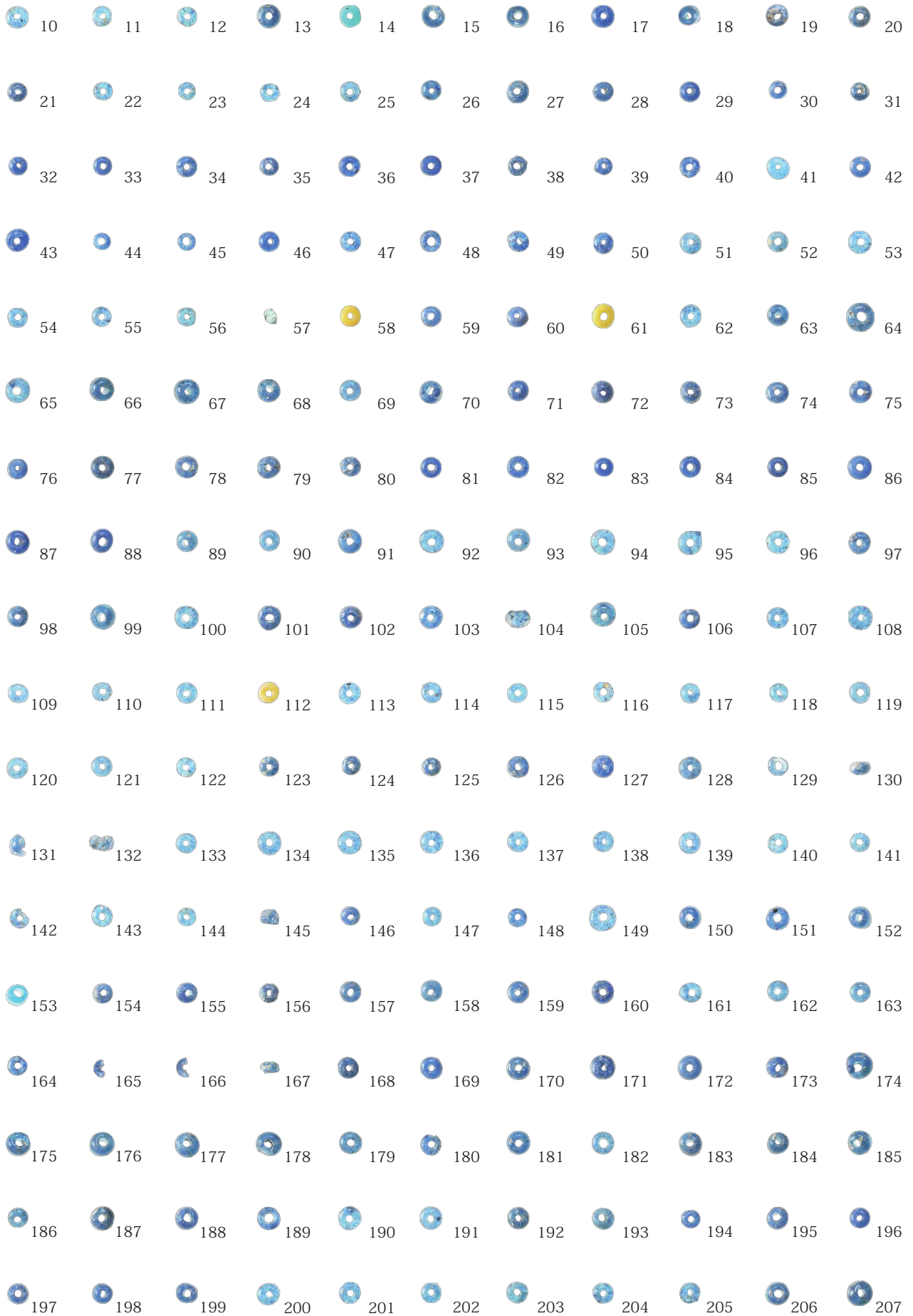


8



9

写真图版 46



7号古墳出土遺物(2)



7号古墳出土遺物(3)

写真図版 48

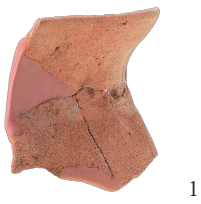
8号古墳



206号住居跡



208号住居跡



762号土坑

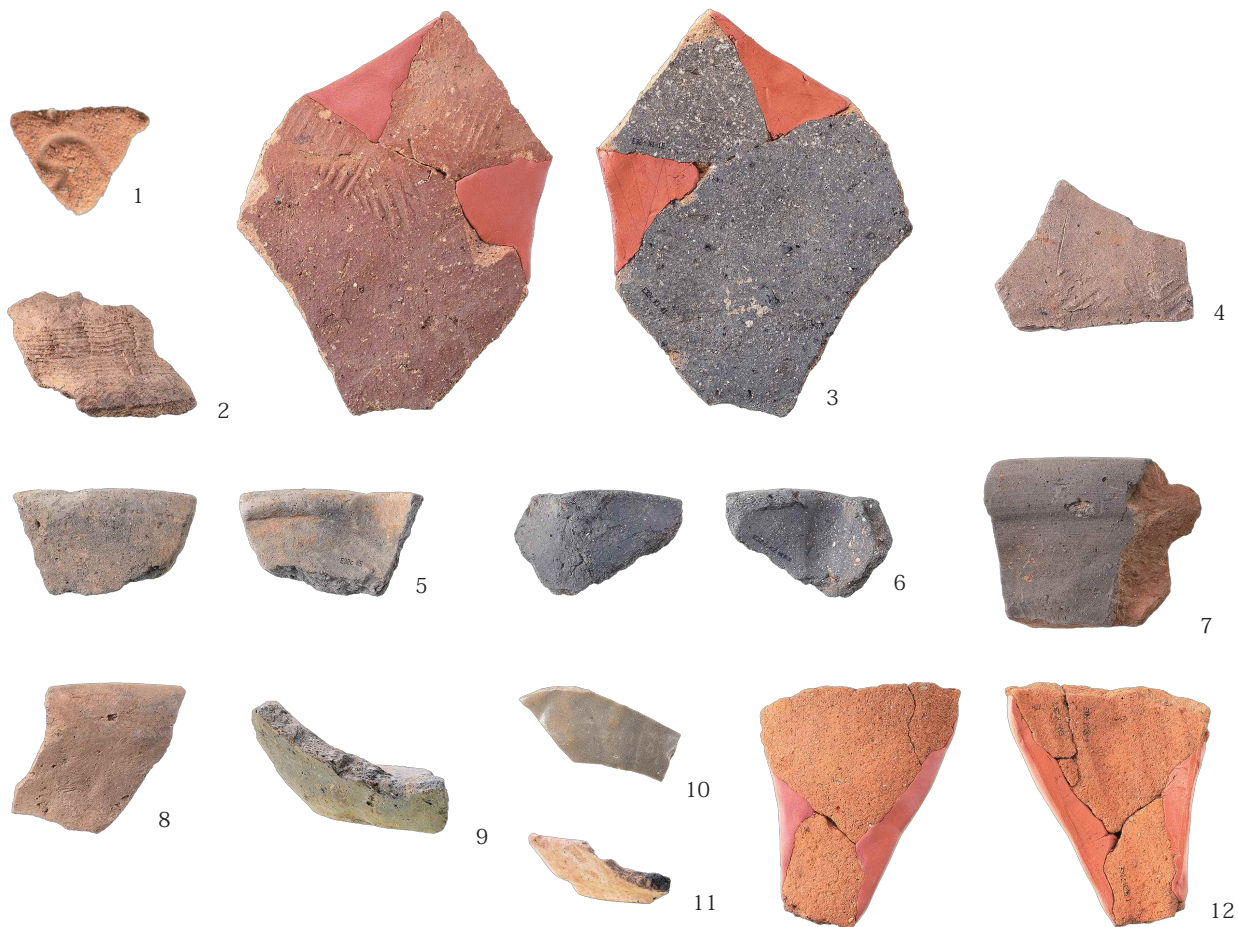


789号土坑





遺構外



遺構外出土遺物



# 報告書抄録

ふりがな	うしたこふんぐん（かわよけやしきうらいせき）							
書名	牛田古墳群（E32c 川除屋敷裏遺跡 12 区）							
副書名	令和 2 年度 県営農業競争力強化農地整備事業 牛田川除地区に伴う埋蔵文化財発掘調査報告書							
巻次								
シリーズ名								
シリーズ番号								
編著者名	文挾健太郎・齋藤直樹							
編集機関	群馬県藤岡市教育委員会							
所在地	群馬県藤岡市藤岡 1485 番地							
発行年月日	令和 5 年 3 月 10 日							
フリガナ 所収遺跡名	フリガナ 所在地	コード		北緯	東経	調査期間	調査面積	調査原因
		市町村	遺跡番号					
ウシタコフンガン 牛田古墳群 （E32c 川除屋敷裏遺跡 12 区）	ゲンマケンフジオカシウシタアザ 群馬県藤岡市牛田字 ツカダ 塚 田 153-1, 154-1, 159-1, 160-1, 161, 162-1, 163-1・2, 164-1・2, 165-1・2, 166, 167-1, 188	1 0 2 0 9		36°21'42"	139°7'18"	2020.6.2 ～ 2021.3.12	3,423m <sup>2</sup>	群馬県営 農地整備 事業
所収遺跡名	種別	主な時代	主な遺構		主な遺物			
牛田古墳群	古墳	7 世紀前 葉 ～ 7 世紀後葉	円墳 7 基・竪穴住居 跡・土坑・馬埋設土 坑		土師器・須恵器・瓦・鉄刀・鉄鏃・ 石製勾玉・石製丸玉・ガラス小玉・ 馬骨			
要約	<p>牛田古墳群は神流川左岸低地に位置する、古墳時代終末期の群集墳である。埴輪を伴わない 7 世紀前葉～後葉の小形円墳 7 基が検出された。石室はすべて模様積石室であり、天井石は消失していたが、壁面は良好に遺存していた。6 世紀の古墳と比べると、古墳構築に省略が見られ、裏込め被覆を持たず、前庭や付け基壇が簡略化されている。石室内は盗掘を受けていたが、ふるいがけの結果、ガラス小玉や石製勾玉・丸玉などの副葬品が検出され、2 号古墳からは被熱を受けた人骨片が見つかり、古墳の再利用が確認された。前庭及び周溝内からは須恵器大甕が複数検出された。周溝底面からは、馬を埋設した土坑が複数検出され、年代測定の結果、古代の馬である蓋然性が高いことがわかった。</p> <p>4 か年に及ぶ川除屋敷裏遺跡の調査では、生活域（集落跡）・信仰の場（牛田廃寺跡）・墓域（牛田古墳群）が見つかっており、それぞれの有機的な関連性を明らかにできる可能性が高い。</p>							

群馬県藤岡市

## 牛田古墳群

(E32c 川除屋敷裏遺跡 12 区)

令和 2 年度 県営農業競争力強化農地整備事業

牛田川除地区に伴う

埋蔵文化財発掘調査報告書

2023 年 3 月 10 日

編 集 群馬県藤岡市教育委員会

発 行 群馬県藤岡市教育委員会

群馬県藤岡市藤岡 1485

印 刷 イシイ印刷株式会社