



第3号土壙出土縄文土器 第119图3



第3号土壙出土縄文土器 第119图4



第5号掘立柱建物跡 90图1



第1号井戸跡 第98图1



第1号井戸跡 第98图2



第1号井戸跡 第98图3



第1号井戸跡 第98图4



第1号井戸跡 第98图5



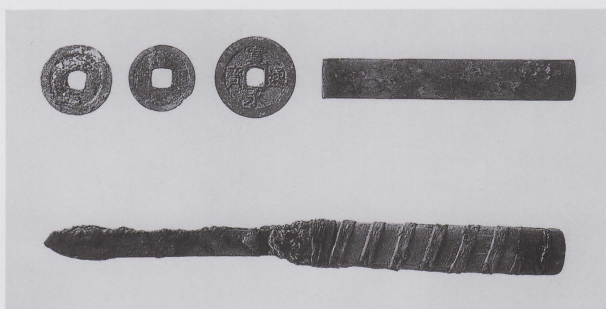
第1号井戸跡 第98図6



第1号井戸跡 第98図8



グリッド出土遺物 第105図2



金属製品 第100・105図



第5号土壇 第103図1



第5号土壇 第103図2



溝跡・グリッド 第82・105図



第1号井戸跡 第98～100図



第1号井戸跡 第99図12



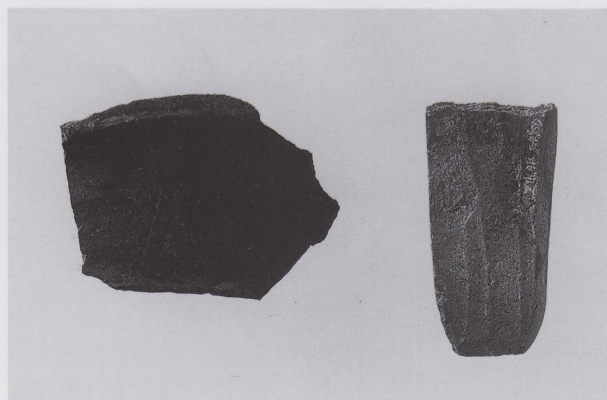
第1号井戸跡 第99図12



第1～4号井戸跡 第100・101図



第6号井戸跡 第102図



B区出土遺物 第123図



グリッド出土陶磁器



第6号井戸跡 第102図8



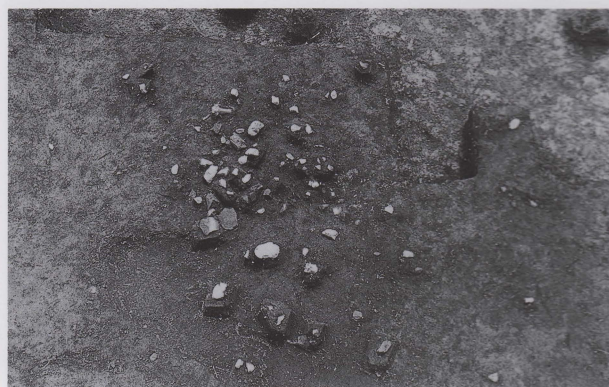
宮廻館跡A区全景



第2号集石完掘



第2号集石



第3号集石



第3号集石完掘



第1～4号炉穴



堀跡



東側土壇群



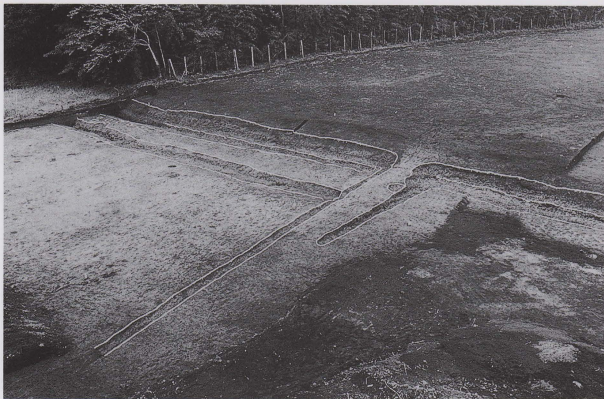
南側遺構群



第1号井戸跡



第25・34・35号土壇



第1・2・3号溝跡



第1号溝跡・第1号土壇



宮廻館跡C区航空写真（調査前）



宮廻館跡C区航空写真（調査後）



第2号溝跡調査前状況(西から)



土壘(北西隅)



土壘(北から)



第2号溝跡 (東から)



第2号溝跡



第3b号溝跡



第5号溝跡 (土壘下)



第6号溝跡 (土壘下)



第1～5号掘立柱建物跡 (東から)



第1～5号掘立柱建物跡 (南から)



第53号土坑

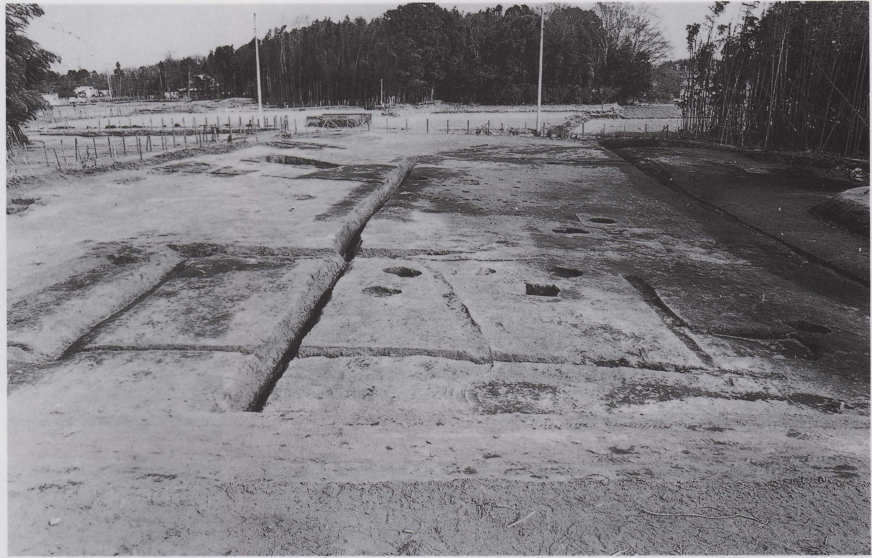




宮廻館跡E区航空写真（平成11年度）



宮廻館跡E区航空写真（平成12年度）



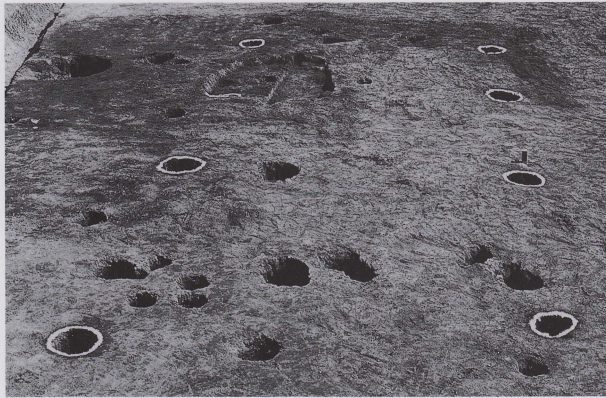
全景平成11年度



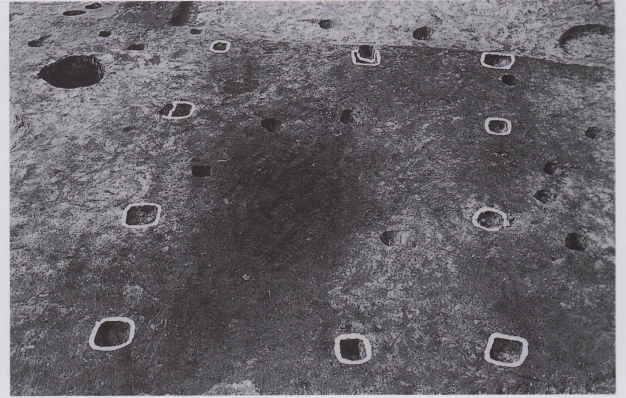
全景平成12年度



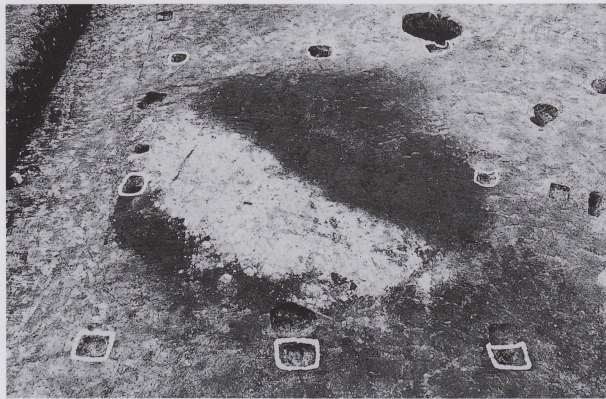
全景平成13年度



第1号掘立柱建物跡 (平成11年度)



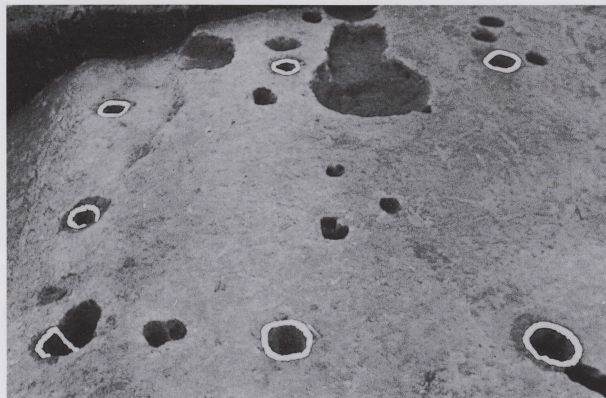
第2号掘立柱建物跡



第3号掘立柱建物跡



第4号掘立柱建物跡



第5号掘立柱建物跡



第6号掘立柱建物跡 (南から)



第7号掘立柱建物跡 (南から)



第8号掘立柱建物跡 (南から)



第9号掘立柱建物跡 (北から)



第11号掘立柱建物跡 (南から)



第12号掘立柱建物跡 (南から)



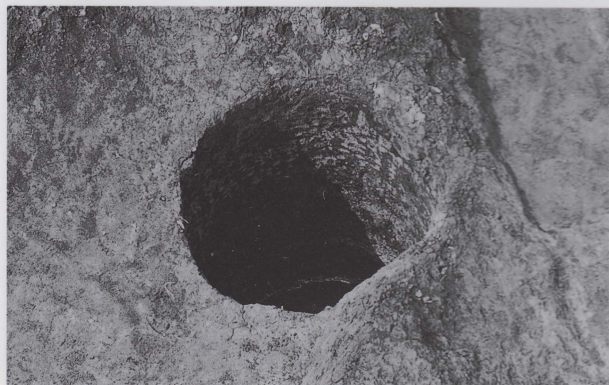
第13号掘立柱建物跡 (南から)



第9号井戸跡



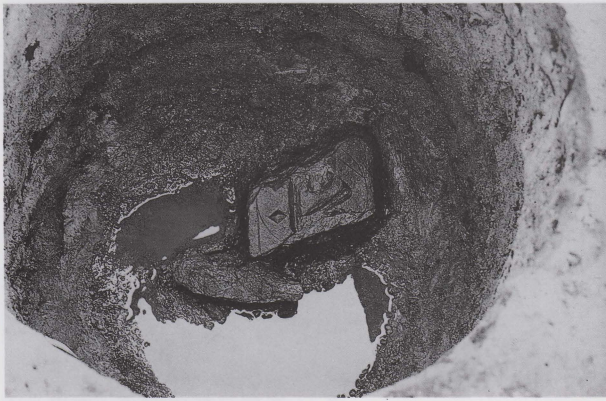
第10号井戸跡



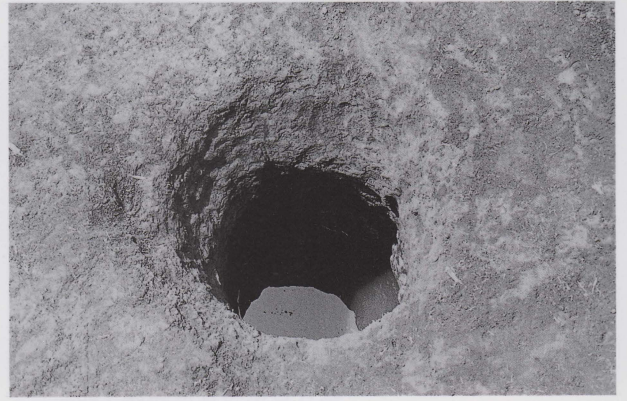
第11号井戸跡



第12号井戸跡



第12号井戸跡遺物出土状況



第14号井戸跡



第15号井戸跡



第16号井戸跡(南から)



第18号井戸跡(南から)



第20号井戸跡(南から)



第1号竖穴状遺構



第2号竖穴状遺構



第3号竖穴状遺構



第2号溝跡



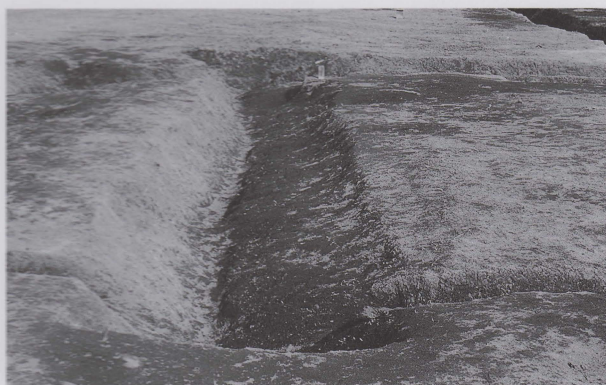
第3号溝跡(南側)



第8号溝跡



第8・15・16号溝跡



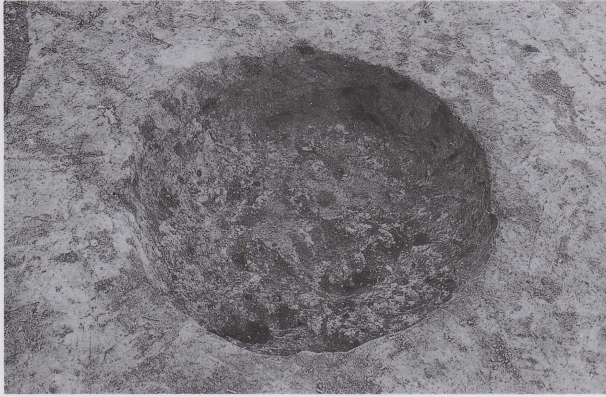
第13号溝跡



第7・18・19号溝跡(北東から)



第20～23号溝跡(南東から)



第 1 号土坑



第 2 号土坑



第 3 号土坑



第 4 号土坑



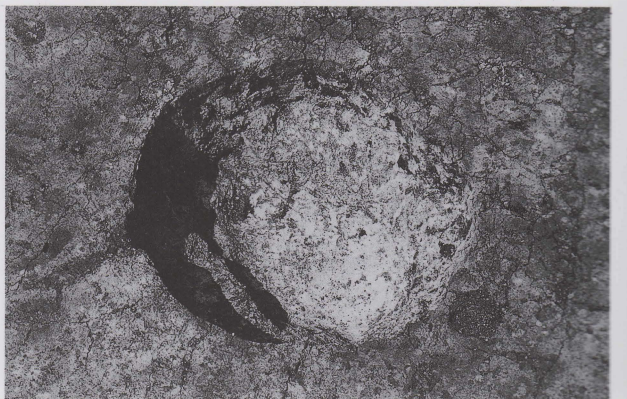
第 31 号土坑



第 33·48 号土坑



第 35 号土坑



第 37 号土坑



出土旧石器 第126・146・184図

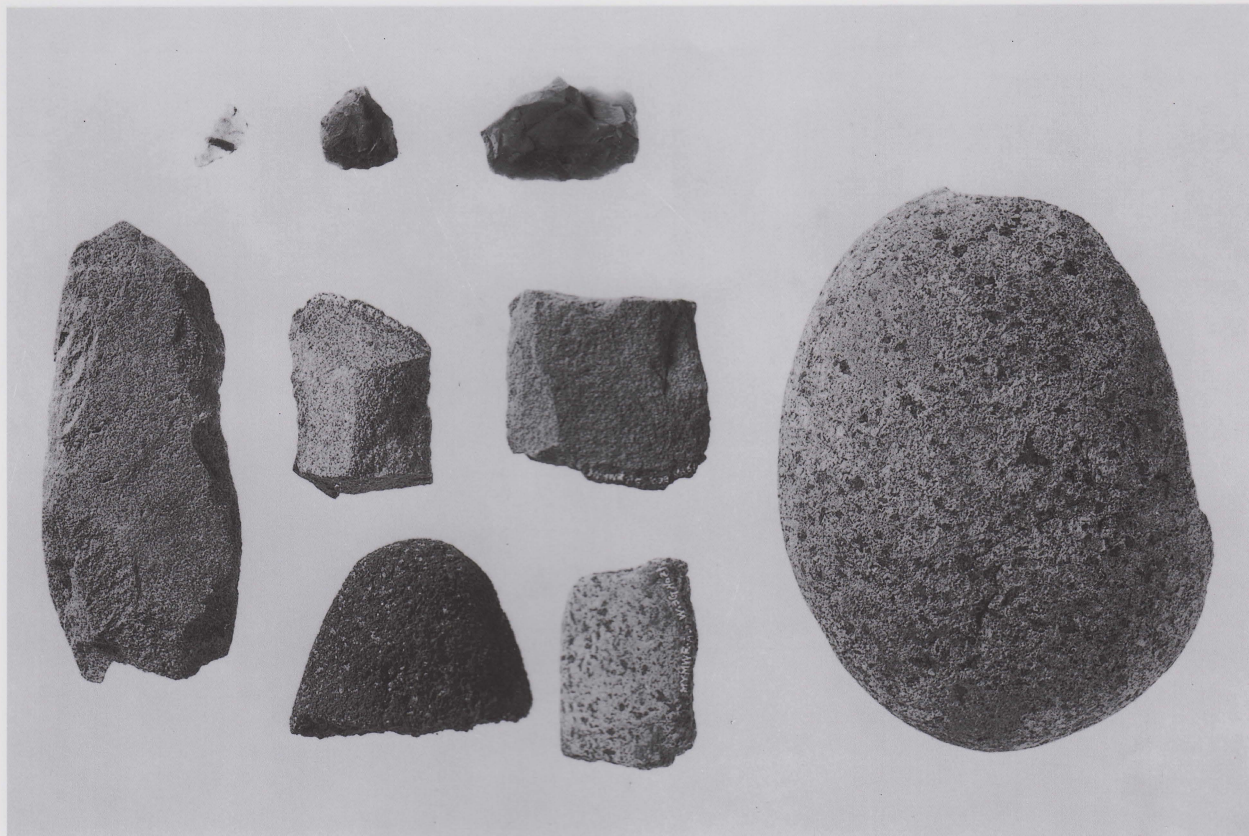




A区集石・土壇出土土器 第130図



A区グリッド出土土器 第131図



A区グリッド出土石器 第132図



C区グリッド出土遺物 第147図



E区グリッド出土遺物 第185図



E区第7号溝跡 第214図143～145



E区第7号溝跡 第214図146



地下式壙出土遺物 第168図1



第53号土壙出土遺物 第179図8



第53号土壙出土遺物 第179図9



第53号土壙出土遺物 第179図10



第53号土壙出土遺物 第179図11



第53号土壙出土遺物 第179図12



第7号溝跡出土遺物 第213図125



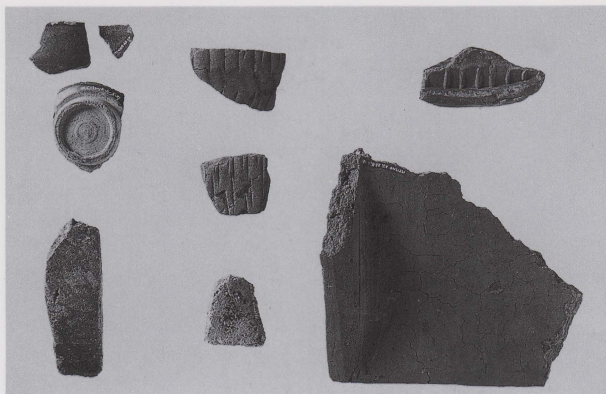
第7号溝跡出土遺物 第213図126



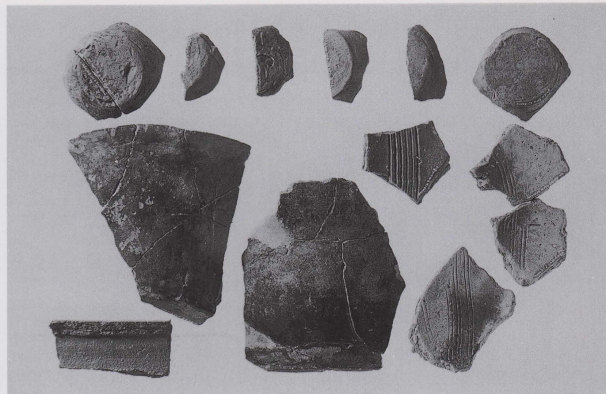
第7号溝跡出土遺物 第213図127



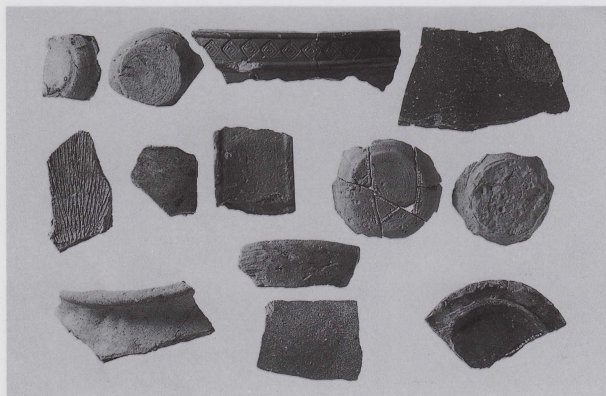
A区グリッド出土遺物 第223図10



A区グリッド出土遺物 第141図



C区土塁出土遺物 第152図



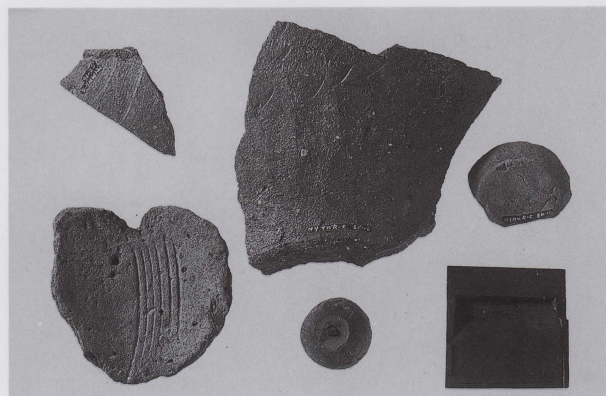
C区溝跡出土遺物 第155・156図



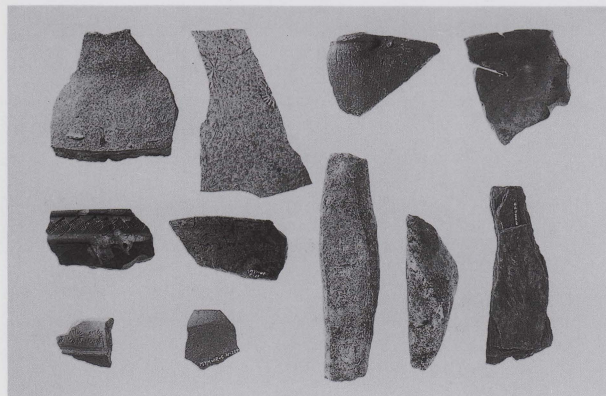
C区溝跡出土遺物 第155図



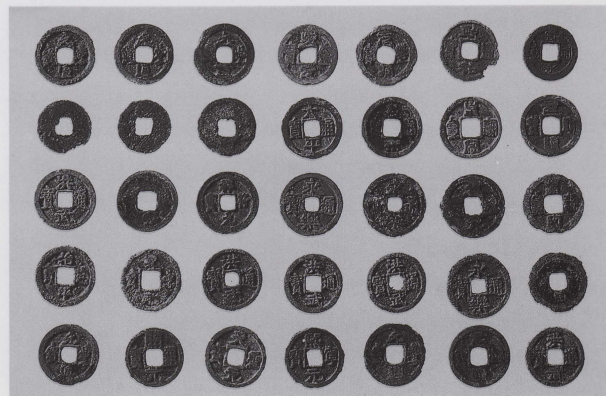
C区地下式墳出土遺物 第168図



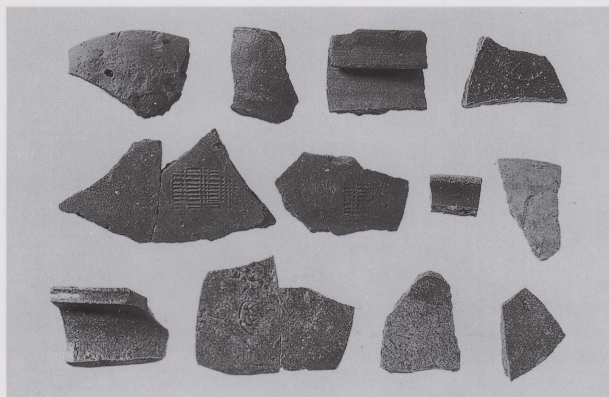
C区第16・52・68号土壇 第178図



C区表採その他 第181図



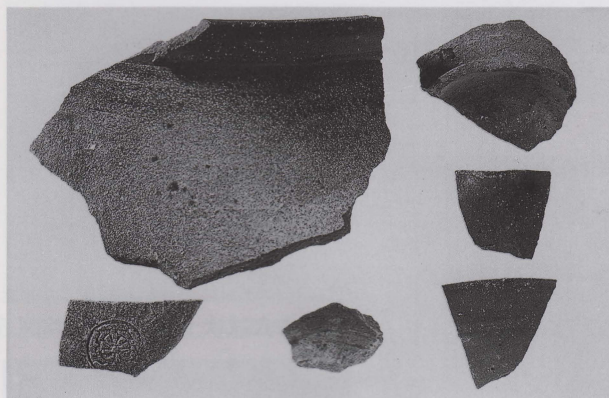
C区銭貨



E区井戸跡出土遺物 第197・198図



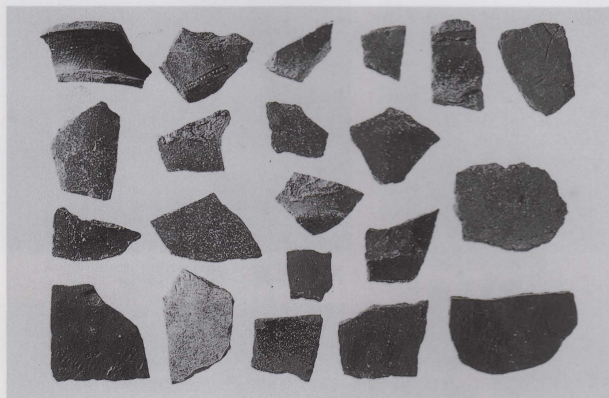
E区井戸跡出土遺物 第199図



E区竪穴状遺構・土壌 第202・222図



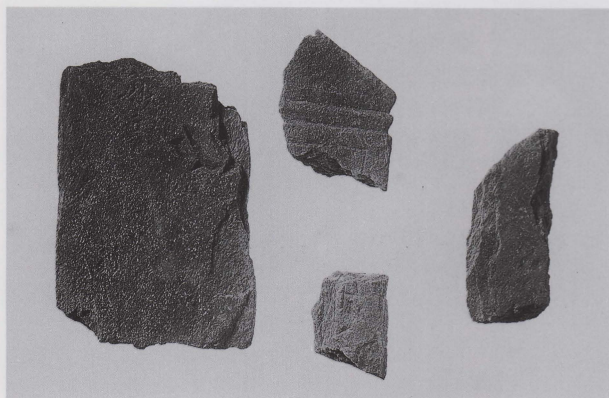
E区第6～9・15号溝跡 第208・214・217・218図



E区第7号溝跡 第211・212図



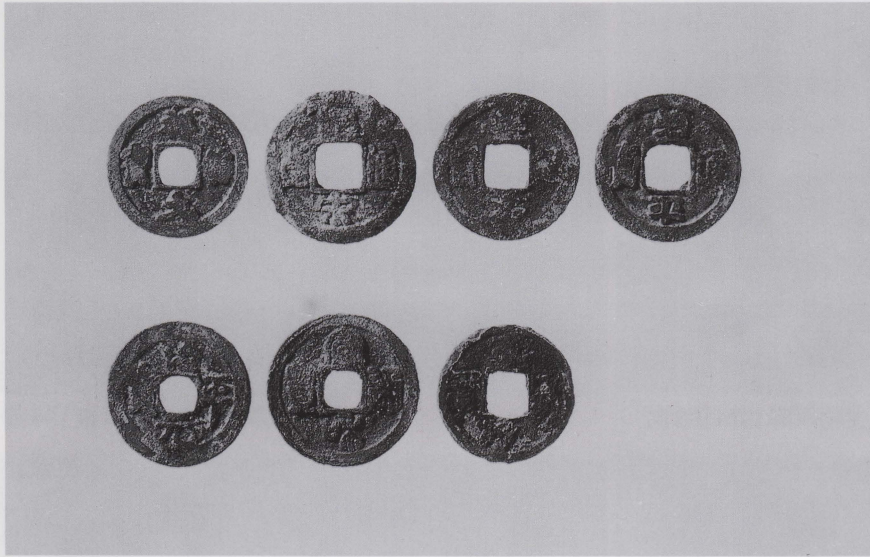
E区第7号溝跡 第212図



E区第7号溝跡 第214図



E区金属製品



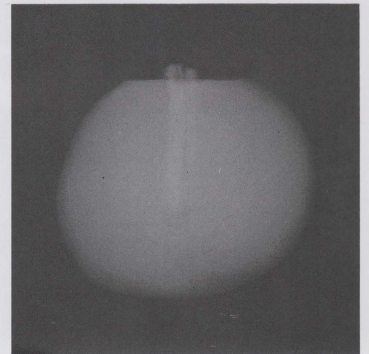
E区錢貨



C区有穴球状土製品 (上面)



C区有穴球状土製品 第178図5



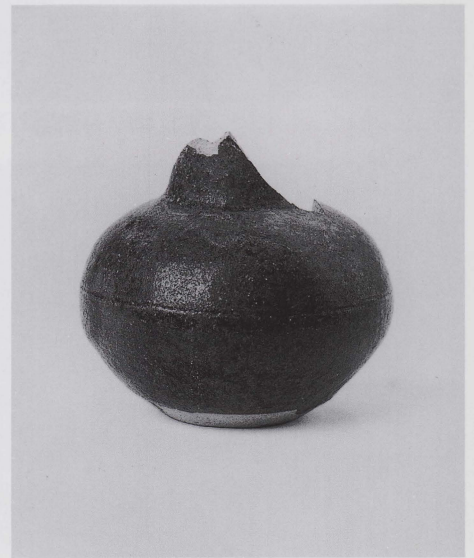
X線写真 第178図5



C区第54号土壙跡 第179図20



E区第8号溝跡 第217図37



E区第3号竖穴状遺構 第202図1

# 報 告 書 抄 録

ふりがな	とみやまえ/ざいけ/みやまわり									
書名	戸宮前/在家/宮廻									
副書名	首都圏中央連絡自動車道関係埋蔵文化財発掘調査報告									
巻次	II									
シリーズ名	埼玉県埋蔵文化財調査事業団報告書									
シリーズ番号	第297集									
編著者名	木戸春夫									
編集機関	財団法人 埼玉県埋蔵文化財調査事業団									
所在地	〒369-0108 埼玉県大里郡大里町船木台4-4-1 TEL0493-39-3955									
発行年月日	西暦2004(平成16)年3月24日									
ふりがな 所収遺跡	ふりがな 所在地	コード		北緯		東経		調査期間	調査面積 m <sup>2</sup>	調査原因
		市町村	遺跡番号	° ' "	° ' "	° ' "	° ' "			
とみやまえかんせき 戸宮前館跡	さいたまけんかわごえし 埼玉県川越市 おおあざしもひろや 大字下広谷425番地8他	11201	19-001	35° 57' 09"	139° 25' 55"	20000403~ 20000930	6,850	道路建設 に伴う事 前調査		
ざいけいせき 在家遺跡	さいたまけんかわごえし 埼玉県川越市 おおあざしもひろや 大字下広谷444番地2他		19-228	35° 57' 21"	139° 25' 54"	19990401~ 19991130 20000828~ 20000930 20010409~ 20010531	8,440			
みやまわりかんせき 宮廻館跡	さいたまけんかわごえし 埼玉県川越市 おおあざしもひろや 大字下広谷 あざてんじんまえ 字天神前664番地3他		19-003	35° 56' 56"	139° 25' 48"	19990401~ 20000331 20000403~ 20000630 20010409~ 20010531	22,900			
所収遺跡	種別	主な時代	主な遺構			主な遺物		特記事項		
戸宮前館跡	館跡	中世	掘立柱建物跡	12棟	陶器	炆器				
			井戸跡	13基	土器	瓦				
			竪穴状遺構	1基	砥石	銅製品				
			地下式墳	1基	銭貨					
			土壇	167基						
			溝跡	50条						
			平場	1カ所						
在家遺跡		旧石器 縄文 中世	礫群	8カ所	旧石器	縄文土器				
			炉穴	28基	陶器	炆器				
			土壇	17基	土器	銅・鉄製品				
			掘立柱建物跡	12棟	銭貨					
			井戸跡	6基						
			溝跡	24条						
宮廻館跡	館跡	旧石器 縄文 中世	集石	3カ所	旧石器	縄文土器				
			炉穴	28基	磁器	陶器				
			掘立柱建物跡	18棟	炆器	土器				
			井戸跡	23基	銭貨	木製品				
			竪穴状遺構	7基						
			地下式墳	14基						
			溝(堀)跡	79条						
			土壇	292基						



埼玉県埋蔵文化財調査事業団報告書 第297集

---

川越市／鶴ヶ島市

---

**戸宮前／在家／宮廻**

---

首都圏中央連絡自動車道関係埋蔵文化財発掘調査報告

— II —

平成16年3月20日 印刷

平成16年3月24日 発行

発行／財団法人 埼玉県埋蔵文化財調査事業団  
〒369-0108 埼玉県大里郡大里町船木台4-4-1  
電話 0493 (39) 3955

印刷／誠美堂印刷株式会社