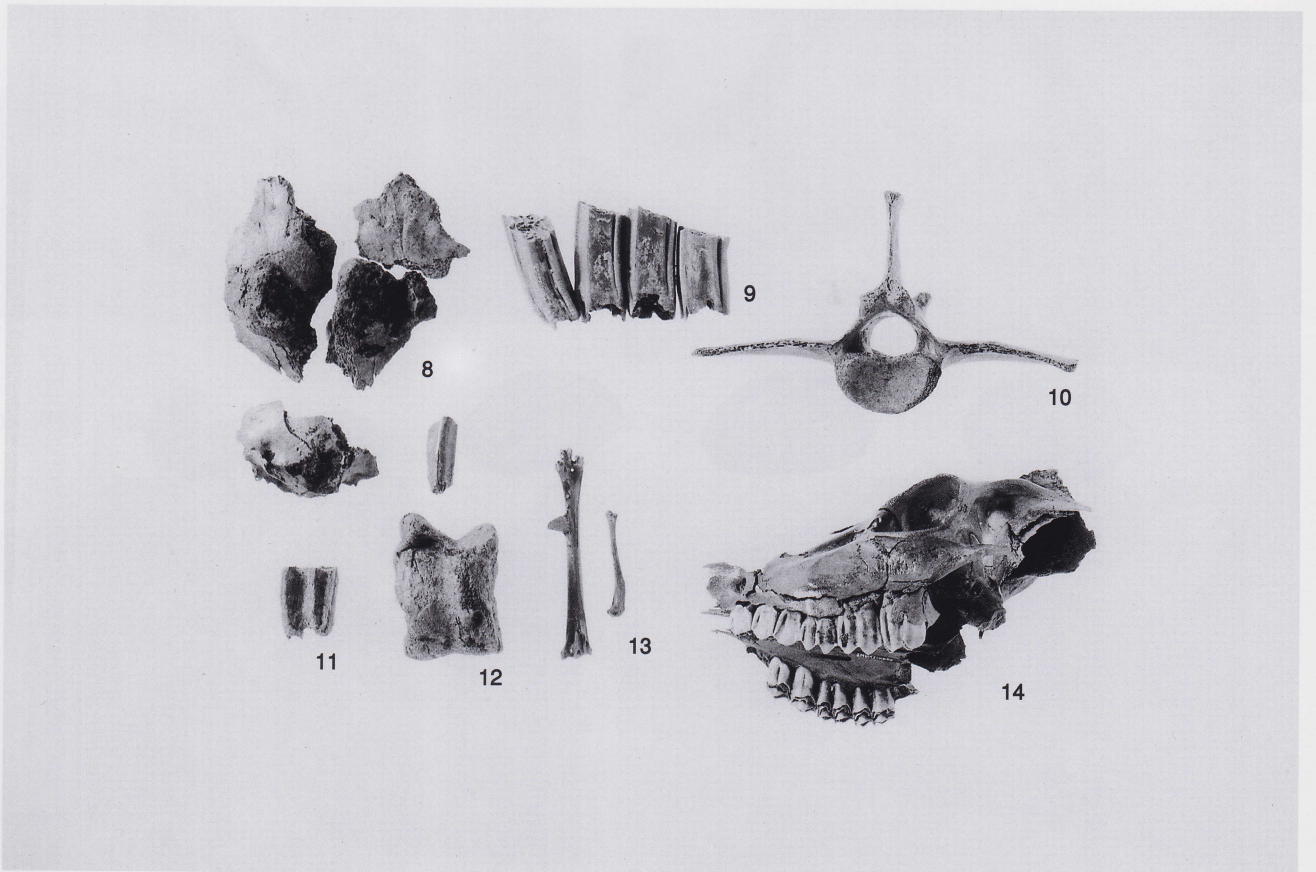


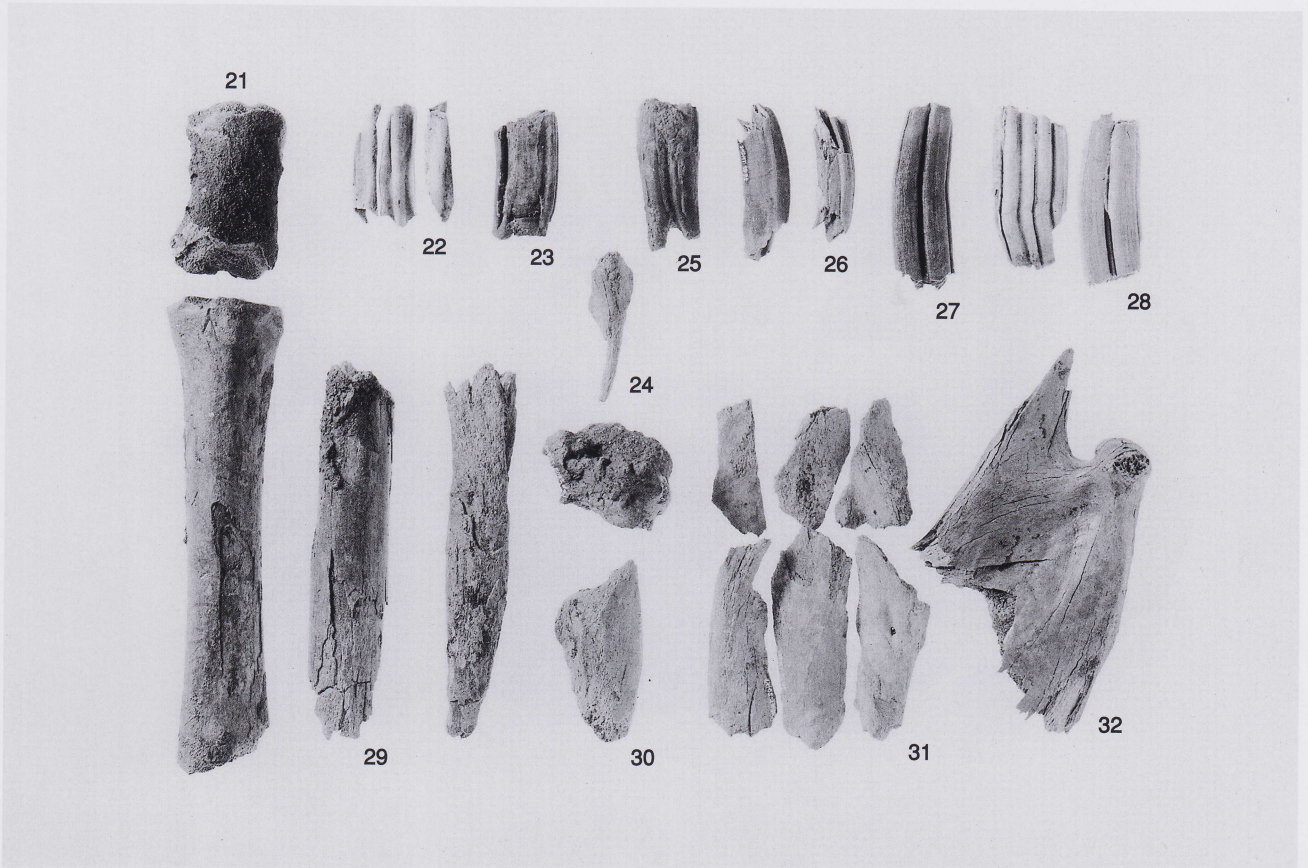
骨 (436・437頁の表 参照)



骨 (436・437頁の表 参照)



骨 (436・437頁の表 参照)



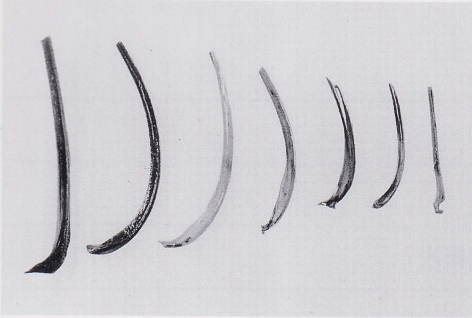
骨 (436・437頁の表 参照)



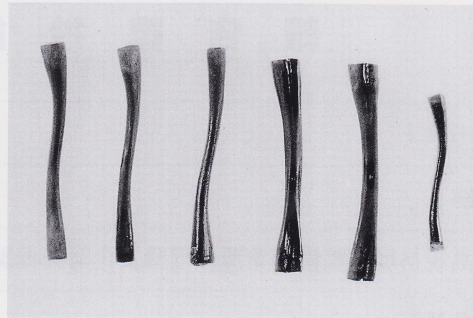
骨 (436・437頁の表 参照)



骨 (436・437頁の表 参照)



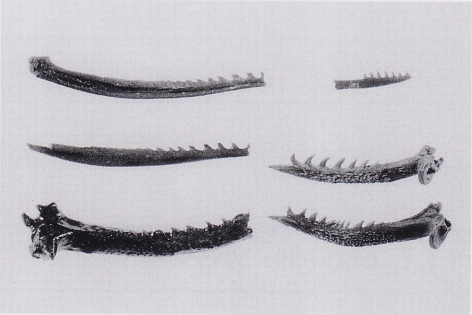
魚骨



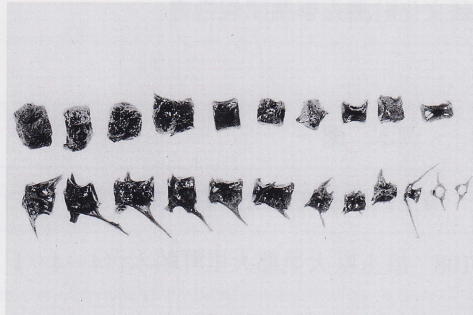
魚骨



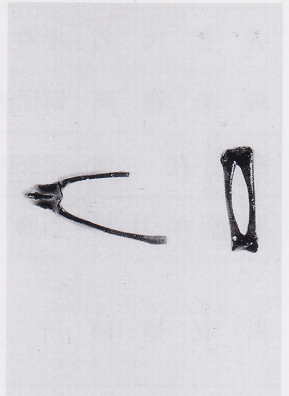
魚骨



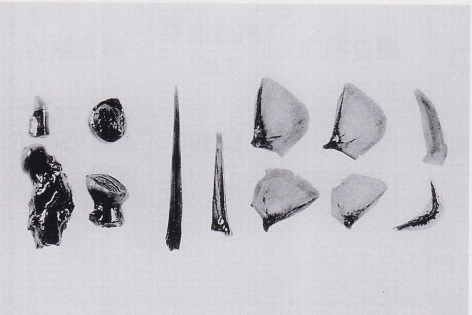
魚骨



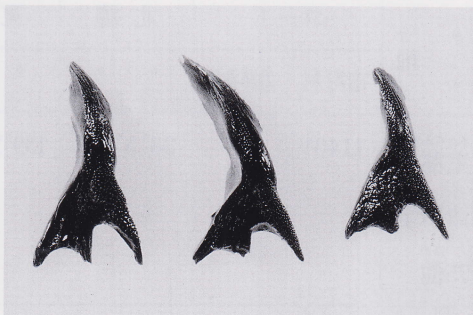
魚骨



カエル



魚骨



魚骨



ハタネズミ



十脚甲殻類



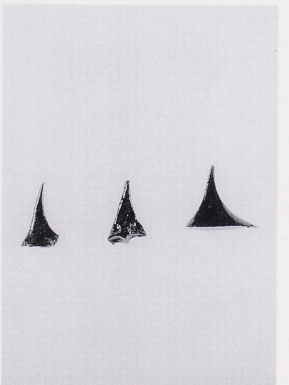
種子 (スモモ)



種子 うり科 (ユウガオ?)



種子 (モモ)



種子 バラ科 (トゲ)

報 告 書 抄 録

ふりがな	しもだまちいせき I							
書名	下田町遺跡 I							
副書名	大里地区高規格堤防整備事業関係埋蔵文化財発掘調査報告							
巻次	I <第2分冊>							
シリーズ名	埼玉県埋蔵文化財調査事業団報告書							
シリーズ番号	第296集							
著者氏名	赤熊 浩一・岡本 健一							
編集機関	財団法人 埼玉県埋蔵文化財調査事業団							
所在地	〒369-0108 埼玉県大里郡大里町船木台4-4-1 TEL 0493-39-3955							
発行年月日	西暦 2004 (平成16) 年 3 月 24 日							
ふりがな 所収遺跡	ふりがな 所在地	コード		北緯	東経	調査期間	調査面積 (㎡)	調査原因
		市町村	遺跡番号	° ' "	° ' "			
しもだまちいせき 下田町遺跡	さいたまけんおおさとぐんおお 埼玉県大里郡大 さとまちおおあざつ だ あざ 里町大字津田字 うめだまち ほか 埋田町1775他	11401	55	36° 5' 40"	139° 25' 45"	20010601~ 20020322	14,100	高規格堤防 建設
所収遺跡	種別	主な時代	主な遺構		主な遺物		特記事項	
下田町遺跡	集落跡	弥生時代中期 古墳時代前期 古墳時代後期 古墳~平安時代	方形周溝墓 方形周溝墓 竪穴住居跡 掘立柱建物跡	1基 3基 42軒 21棟	縄文土器・石器 弥生土器・石器 土師器・須恵器 灰釉陶器・緑釉陶器 土錘・石製模造品			古墳時代後 期の大溝か ら多量の土 器・木器と ともに貝類 や骨が出土。 平安時代の 井戸から木 製の漆塗鞍 が出土した。
		中世	土壙墓 火葬墓	1基 2基	鉄製品・木器			
		古墳~中世	井戸跡 土壙 ピット 溝跡	83基 121基 700基 152条				

埼玉県埋蔵文化財調査事業団報告書 第296集

大里郡大里町

下田町遺跡Ⅰ

大里地区高規格堤防整備事業関係埋蔵文化財発掘調査報告

—Ⅰ—

<第2分冊>

平成16年3月14日 印刷

平成16年3月24日 発行

発行／財団法人 埼玉県埋蔵文化財調査事業団

〒369-0108 埼玉県大里郡大里町船木台4-4-1

電話 0493 (39) 3955

印刷／巧和工芸印刷株式会社