

遺跡全景（東から）(1)



遺跡全景（東から）(2)



第40号住居跡遺物出土状況 (1)



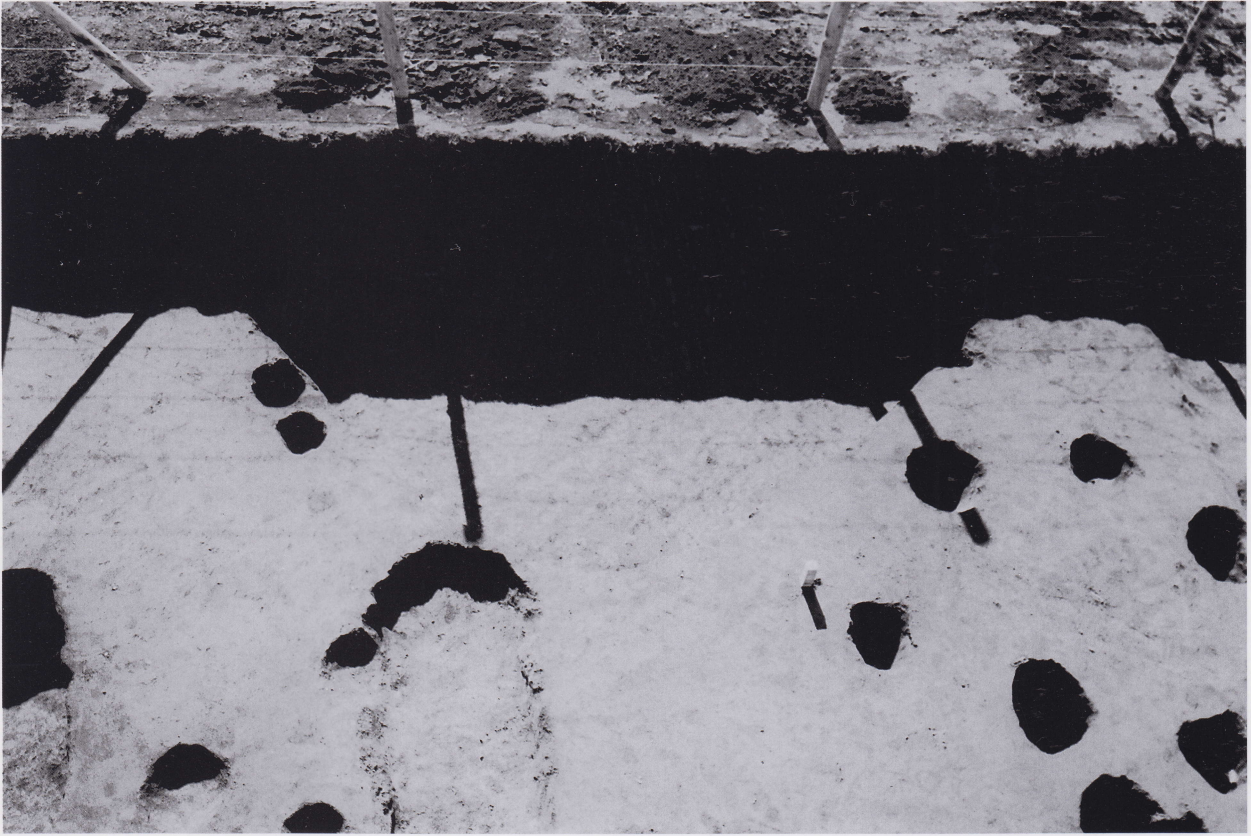
第40号住居跡遺物出土状況 (2)



第40号住居跡全景 (1)



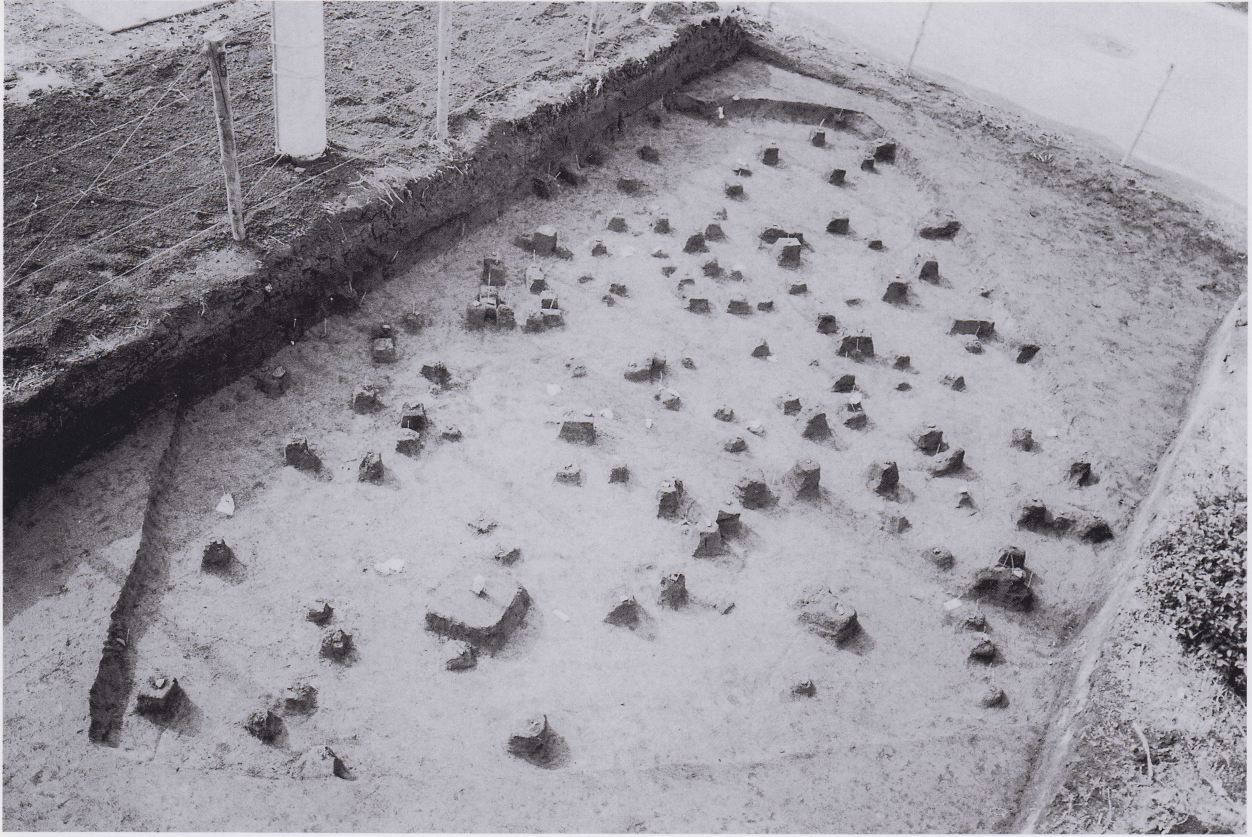
第40号住居跡掘り方全景 (2)



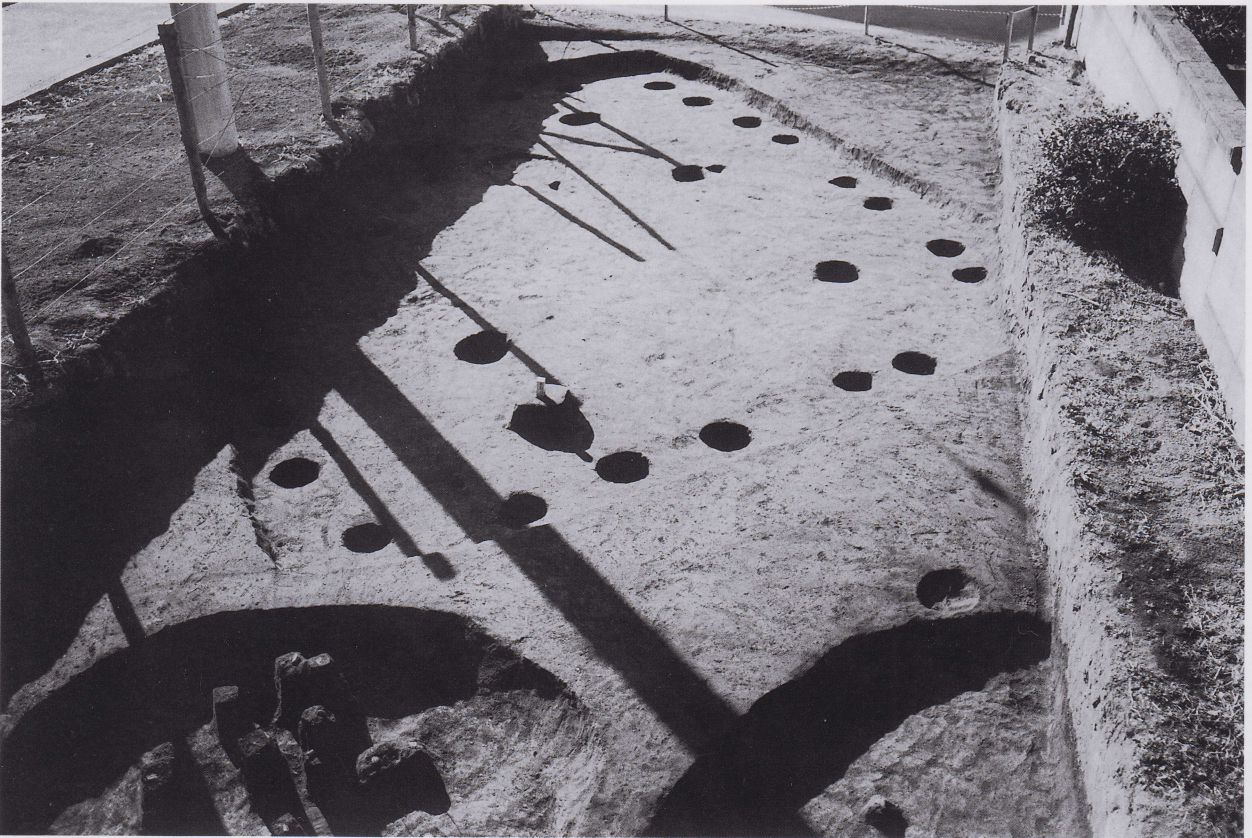
第42号住居跡全景



第43号住居跡全景



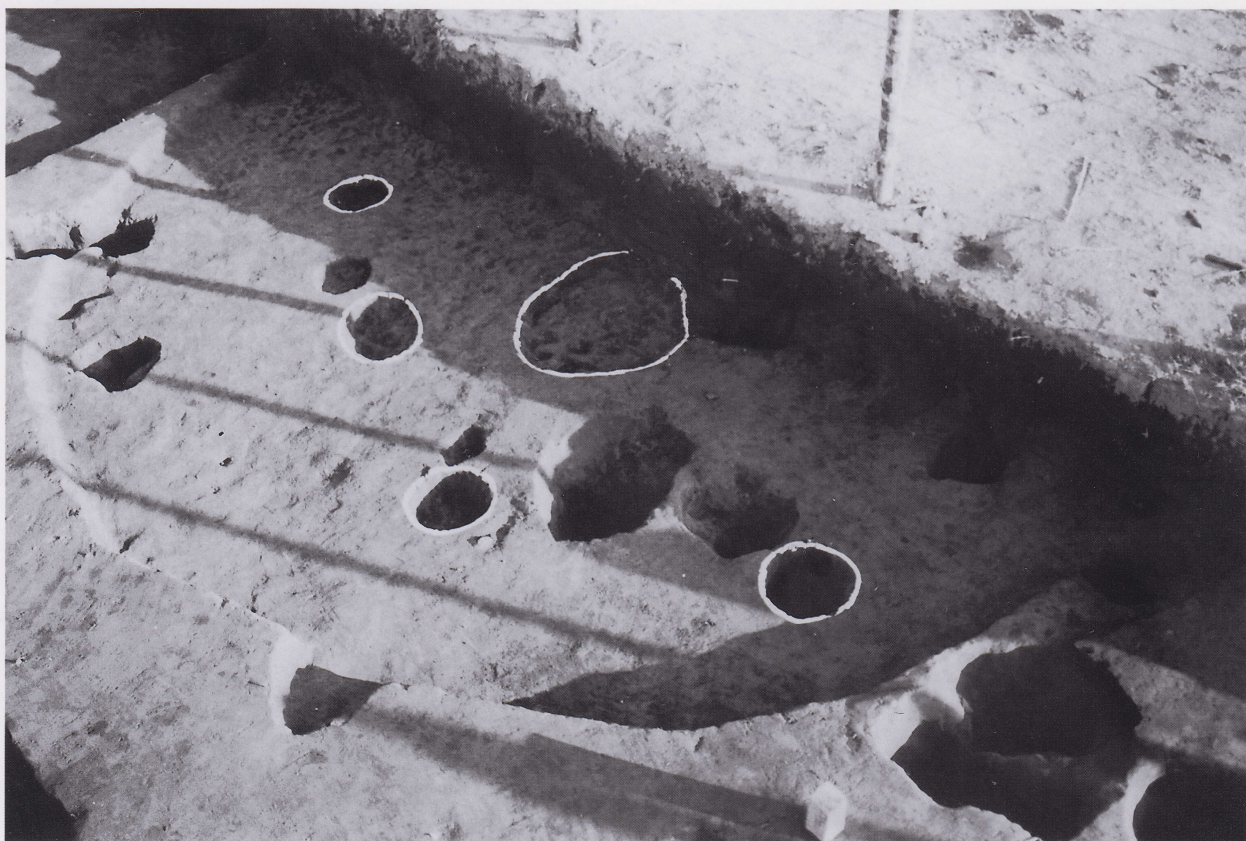
第45号住居跡遺物出土状況 (1)



第45号住居跡全景 (2)



第46号住居跡遺物出土状況 (1)



第46号住居跡全景 (2)



第47号住居跡全景



第12号炉穴全景



第13号炉穴全景



第16号炉穴全景

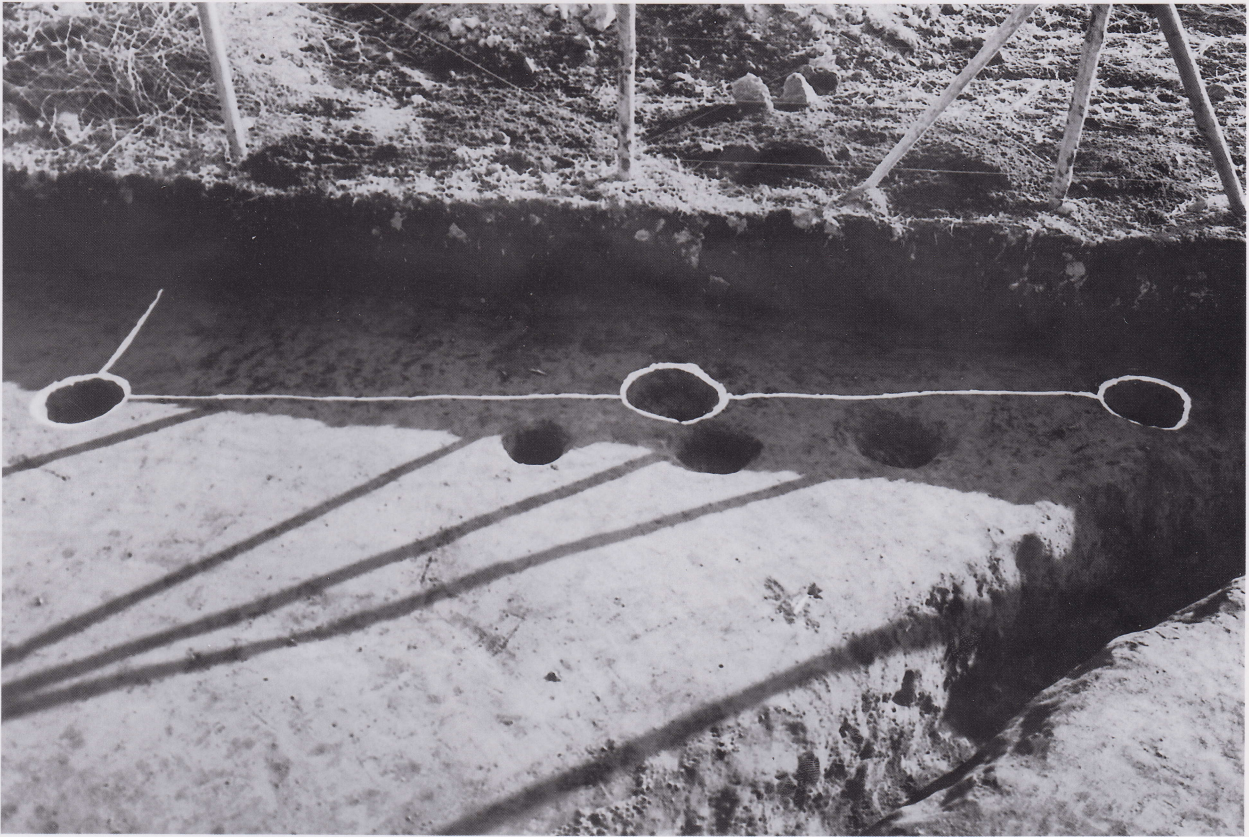




第17号炉穴全景



土墙群



ピット列全景



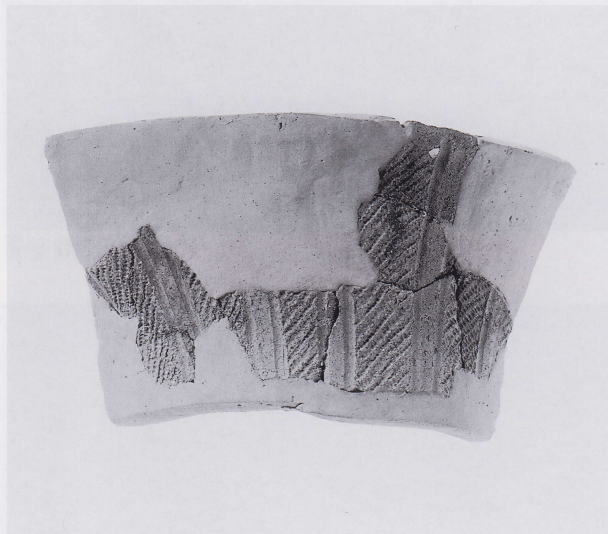
第88号溝全景



第46号住居跡 (第125图2)



第46号住居跡 (第125图1)



第46号住居跡 (第125图3)



第42号住居跡 (第120图3)



第40号住居跡 (第117图2)



第40号住居跡 (第117图1)



第45号住居跡出土遺物 (1)



第45号住居跡出土遺物 (2)



第46号住居跡出土遺物



第17号炉穴出土遺物



第13号炉穴出土遺物



第17号炉穴出土遺物



グリッド出土遺物 (1)



グリッド出土遺物 (2)



遺跡全景（南西から）(1)



遺跡全景（北東から）(2)





遺跡全景（南から）(1)



遺跡全景（北から）(2)



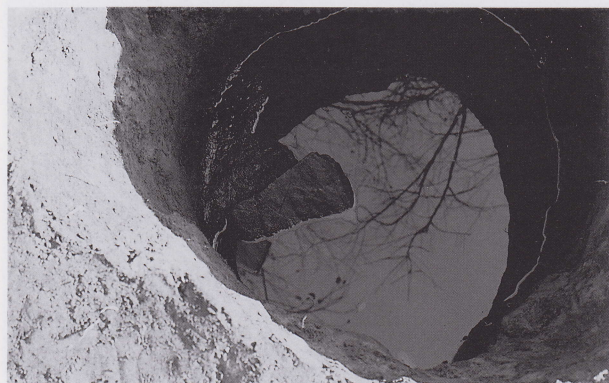
第5号溝全景



第2号井戸跡全景



第3号井戸跡全景



第4号井戸跡遺物出土状況



第4号井戸跡全景



第83号土壙



第20号土壙



第35号土壙



第4号井戸跡



グリッド



グリッド



遺跡全景（南東から）(1)



遺跡全景（北西から）(2)

向原遺跡第13次



遺跡全景（北東から）(1)



遺跡全景（南西から）(2)



第97号住居跡全景



地下式壙



貯蔵穴



第591号土壙



第592号土壙



遺跡全景（北から）(1)



遺跡全景（南から）(2)

# 報 告 書 抄 録

ふりがな	はら／とさきまえ／やくしどうね／あいのや／むかいはら／きた
書名	原／戸崎前／薬師堂根／相野谷／向原／北
副書名	上尾都市計画事業伊奈特定地区区画整理事業関係埋蔵文化財発掘調査報告書
巻次	Ⅶ
シリーズ名	埼玉県埋蔵文化財調査事業団報告書
シリーズ番号	第295集
著者氏名	細田 勝
編集機関	財団法人 埼玉県埋蔵文化財調査事業団
所在地	〒369-0108 埼玉県大里郡大里町船木台4-4-1 TEL 0493-39-3955
発行年月日	西暦 2004 (平成16) 年 3月24日

ふりがな 所収遺跡	ふりがな 所在地	コード		北緯	東経	調査期間	調査面積 (㎡)	調査原因
		市町村	遺跡番号	° ' "	° ' "			
やくしどうねいせき 薬師堂根遺跡 第4次	さいたまけんきた あだちぐん い な まちおおあざ こほり 埼玉県北足立郡伊奈町大字小針 うちしゆくあざやくしどうね ばんちほか 内宿字薬師堂根993番地他	11301	70	36°01'01"	139°36'17"	平成11年12月1日 } 平成12年3月24日	325	区画整理
とさきまえいせき 戸崎前遺跡 第11次	さいたまけんきた あだちぐん い な まちおおあざ こほり 埼玉県北足立郡伊奈町大字小針 あざとさきまえ ばんちほか 字戸崎前200-1番地他	11301	49	36°00'48"	139°36'35"	平成12年2月15日 } 平成12年3月23日	500	区画整理
とさきまえいせき 戸崎前遺跡 第12次	さいたまけんきた あだちぐん い な まちおおあざ こほり 埼玉県北足立郡伊奈町大字小針 あざとさきまえ ばんちほか 字戸崎前577番地他	11301	49	36°00'52"	139°36'35"	平成13年10月30日 } 平成13年12月28日	733	区画整理
やくしどうねいせき 薬師堂根遺跡 第5次	さいたまけんきた あだちぐん い な まちおおあざ こほり 埼玉県北足立郡伊奈町大字小針 うちしゆくあざやくしどうね ばんちほか 内宿字薬師堂根967番地他	11301	70	36°01'00"	139°36'15"	平成14年1月4日 } 平成14年2月1日	814	区画整理
むかいはらいせき 向原遺跡 第12次	さいたまけんきた あだちぐん い な まちおおあざ こほり 埼玉県北足立郡伊奈町大字小針 うちしゆくあざむかいはら ばんちほか 内宿字向原1228番地他	11301	68	36°01'03"	139°36'01"	平成14年2月1日 } 平成14年3月1日	384	区画整理
あいのやいせき 相野谷遺跡 第4次	さいたまけんきた あだちぐん い な まちおおあざ こほり 埼玉県北足立郡伊奈町大字小針 うちしゆくあざむかい ばんちほか 内宿字向小針1697番地他	11301	47	36°00'34"	139°36'16"	平成14年9月17日 }	710	区画整理
むかいはらいせき 向原遺跡 第13次	さいたまけんきた あだちぐん い な まちおおあざ こほり 埼玉県北足立郡伊奈町大字小針 うちしゆくあざむかいはら ばんちほか 内宿字向原1064番地他	11301	68	36°00'55"	139°35'55"		405	区画整理
きたいせき 北遺跡第2次	さいたまけんきた あだちぐん い な まちおおあざおほり 埼玉県北足立郡伊奈町大字大針 あざきた ばんちほか 字北1032番地1他	11301		36°00'08"	139°36'48"		805	区画整理
はらいせき 原遺跡第8次	さいたまけんきた あだちぐん い な まちおおあざほぬき 埼玉県北足立郡伊奈町大字羽貫 あざはら ばんちほか 字原876番地	11301	46	36°00'18"	139°36'40"	平成15年2月27日	813	区画整理

所収遺跡	種別	主な時代	主な遺構	主な遺物	特記事項
原遺跡第Ⅶ次	集落跡	縄文中期	住居跡8軒 土壇49基 井戸跡2基	縄文土器 土偶 石器 陶磁器	中期環状集落の調査
戸崎前遺跡 第11次	集落跡	縄文早期 中～近世	掘立柱建物跡2棟 土壇41基 溝1条	縄文土器 石器 陶磁器	
戸崎前遺跡 第12次	集落跡	縄文早期 中期 中～近世	住居跡27軒 炉穴6基 土壇67基 溝2条	縄文土器 石器 陶磁器	早期大型住居跡検出
薬師堂根遺跡 第4次	集落跡	中～近世	土壇10基	縄文土器 石器 陶磁器	中世墓域北端を確認
薬師堂根遺跡 第5次	集落跡 墓跡	縄文早期 中期 古墳前期 平安時代 中～近世	住居跡8軒 炉穴6基 掘 立柱建物跡1棟 ピット列 1基 井戸跡1基 溝12条 土壇49基 火葬跡1基	縄文土器 石器 土師器 須恵器 陶磁器	早期住居・炉穴 中世墓域検出
相野谷遺跡 第4次	集落跡 墓跡	古墳前期 中～近世	土壇70基 溝35条 井戸跡 5基 柵跡1基ピット	土師器 陶磁器 板碑	中世墓域検出
向原遺跡第12次		中～近世	土壇3基 溝3条	土師器 陶磁器	
向原遺跡第13次	集落跡	古墳前期 中～近世	住居跡1軒 土壇13基 溝4条	土師器 陶磁器	
北遺跡第2次		中～近世	土壇1基 溝5条	陶磁器	



埼玉県埋蔵文化財調査事業団報告書 第295集

---

北足立郡伊奈町

**原／戸崎前／薬師堂根**

**相野谷／向原／北**

---

上尾都市計画事業伊奈特定土地地区画整理事業関係  
埋蔵文化財発掘調査報告

—Ⅶ—

平成16年3月14日 印刷

平成16年3月24日 発行

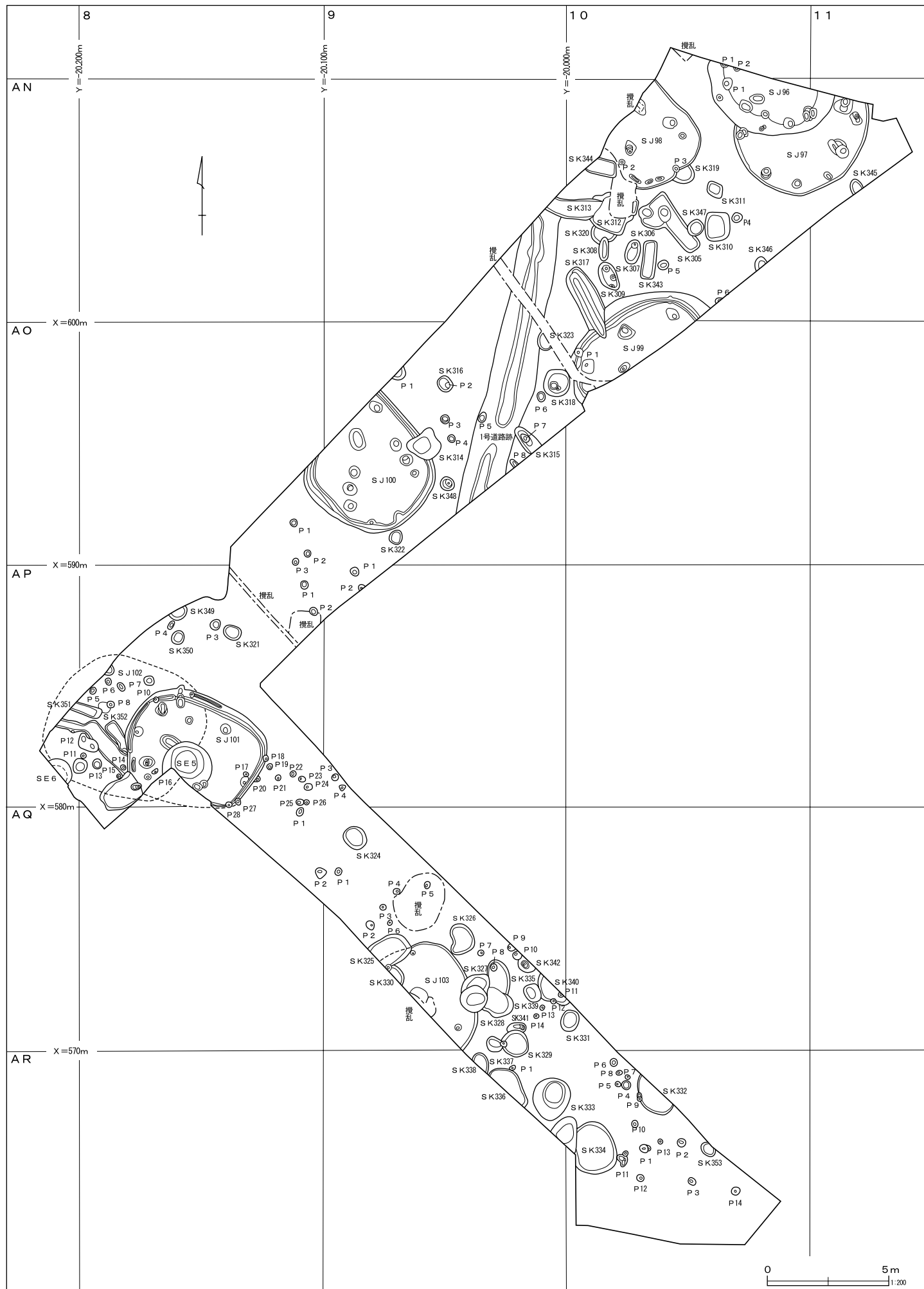
発行／財団法人 埼玉県埋蔵文化財調査事業団

〒369-0108 埼玉県大里郡大里町船木台4-4-1

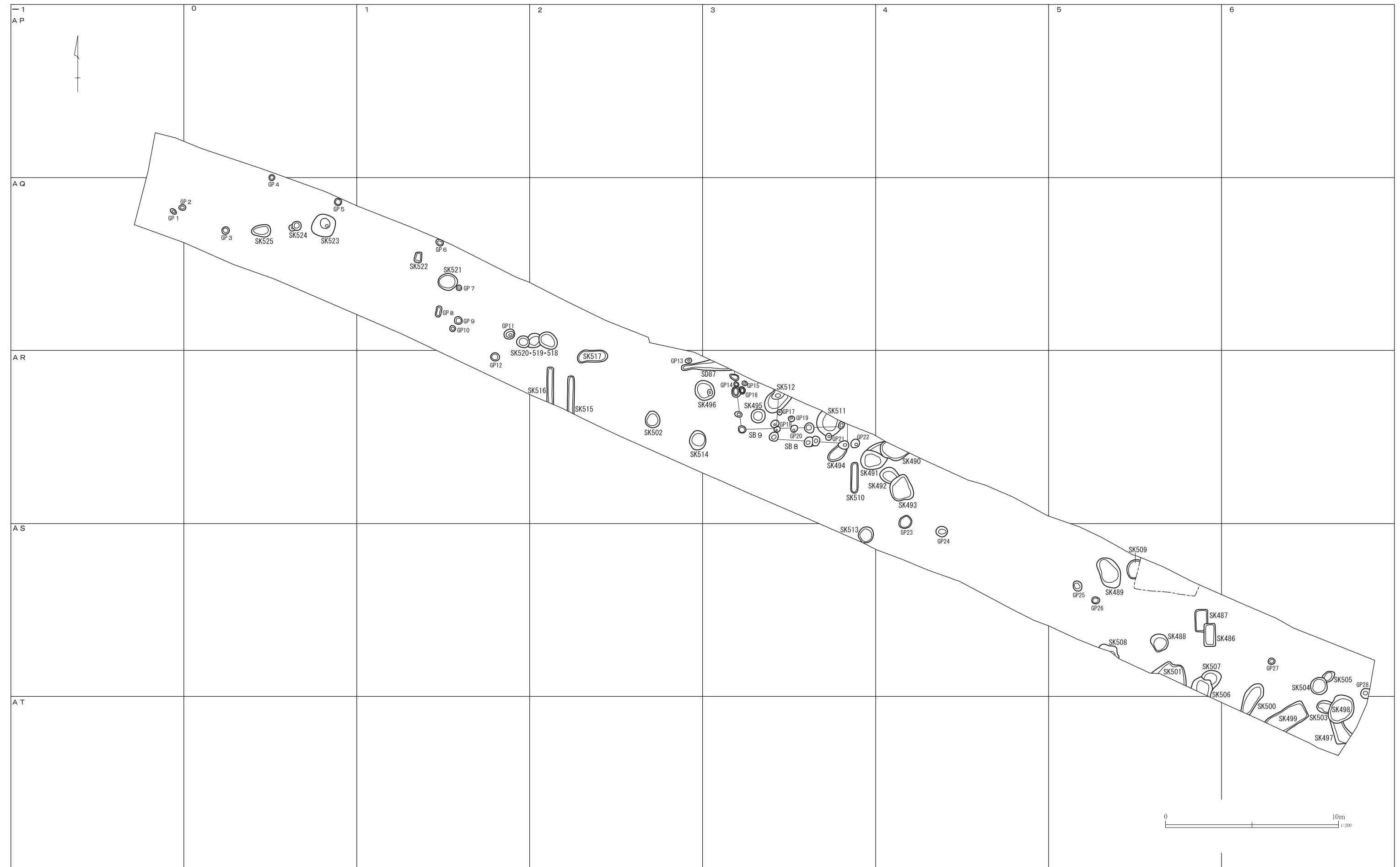
電話 0493 (39) 3955

印刷／巧和工芸印刷株式会社

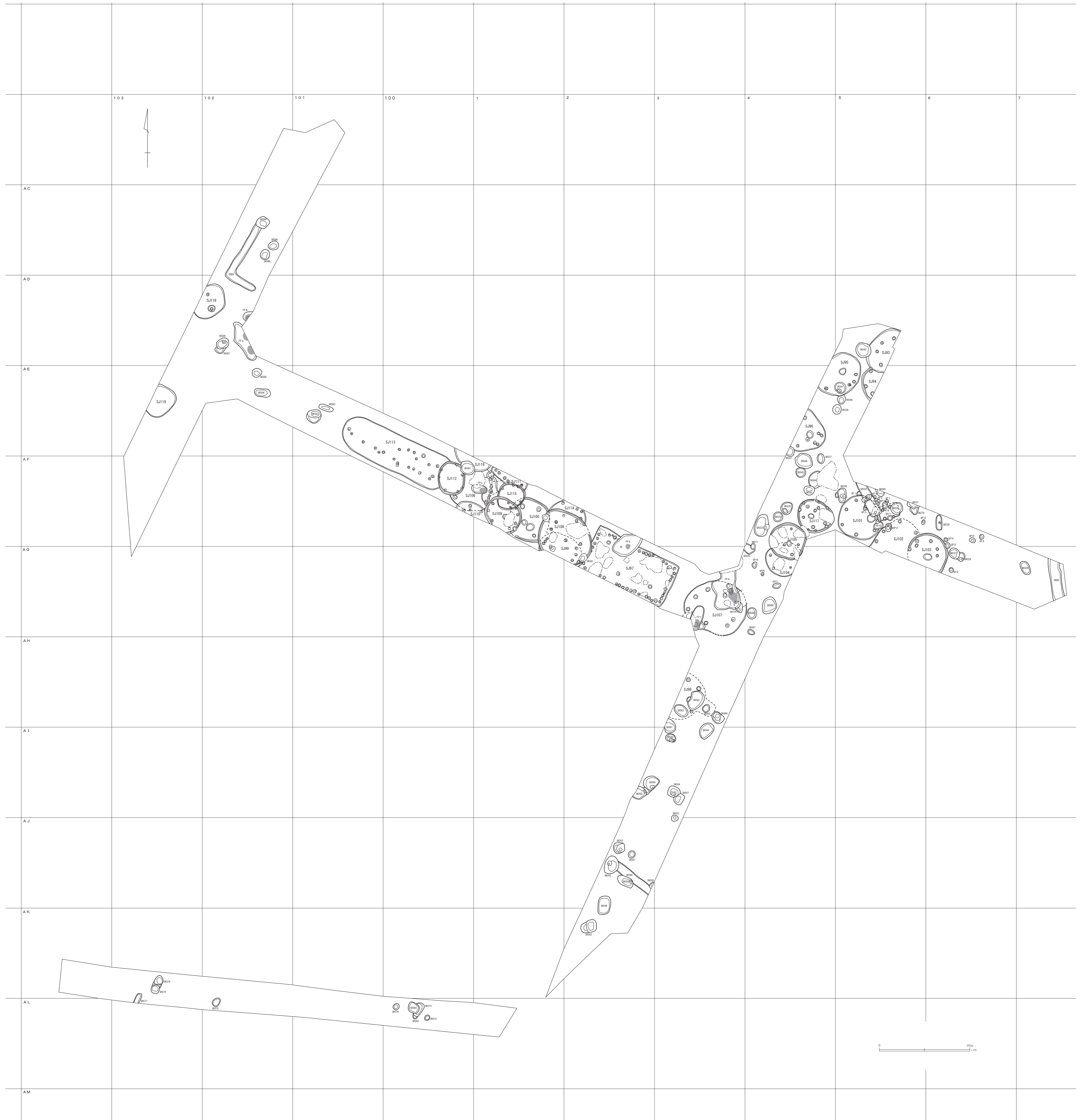
# 付図1 原遺跡第7次調査遺構全体図



付図2 戸崎前遺跡第11次調査遺構全体図

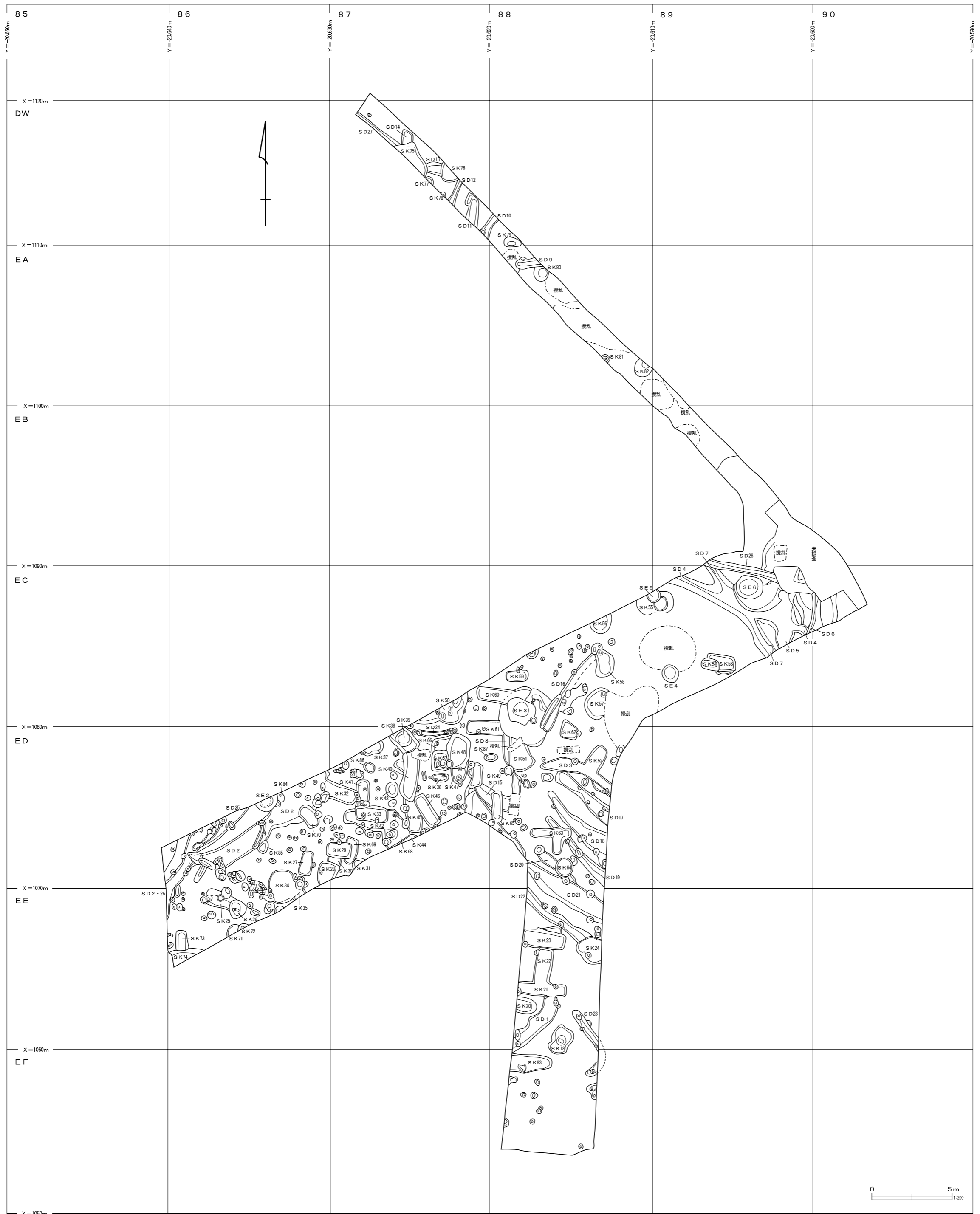


付図3 戸崎前遺跡第12次調査遺構全体図





付図5 相野谷遺跡第4次調査遺構全体図



付図6 向原遺跡第13次調査遺構全体図

