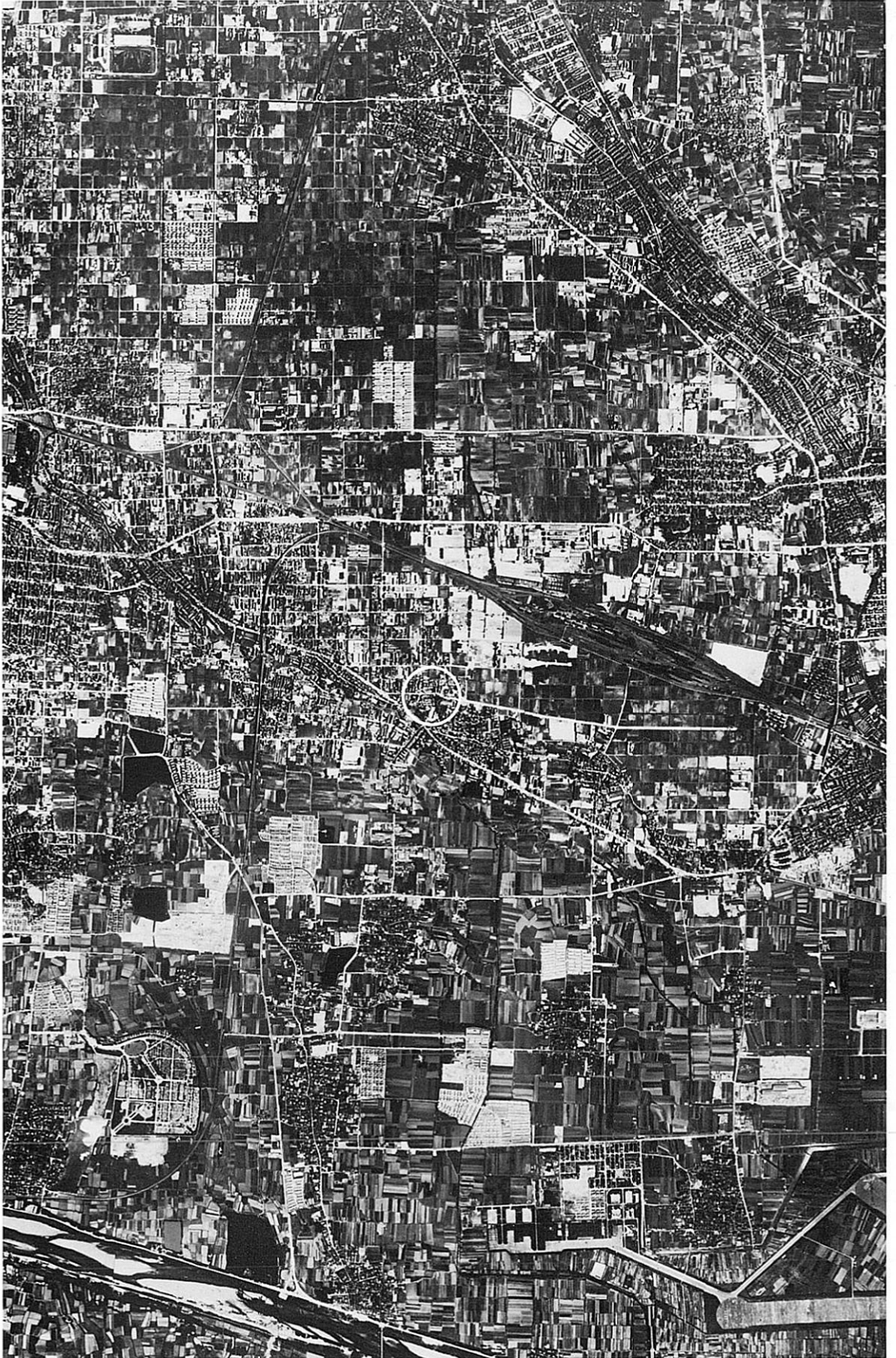
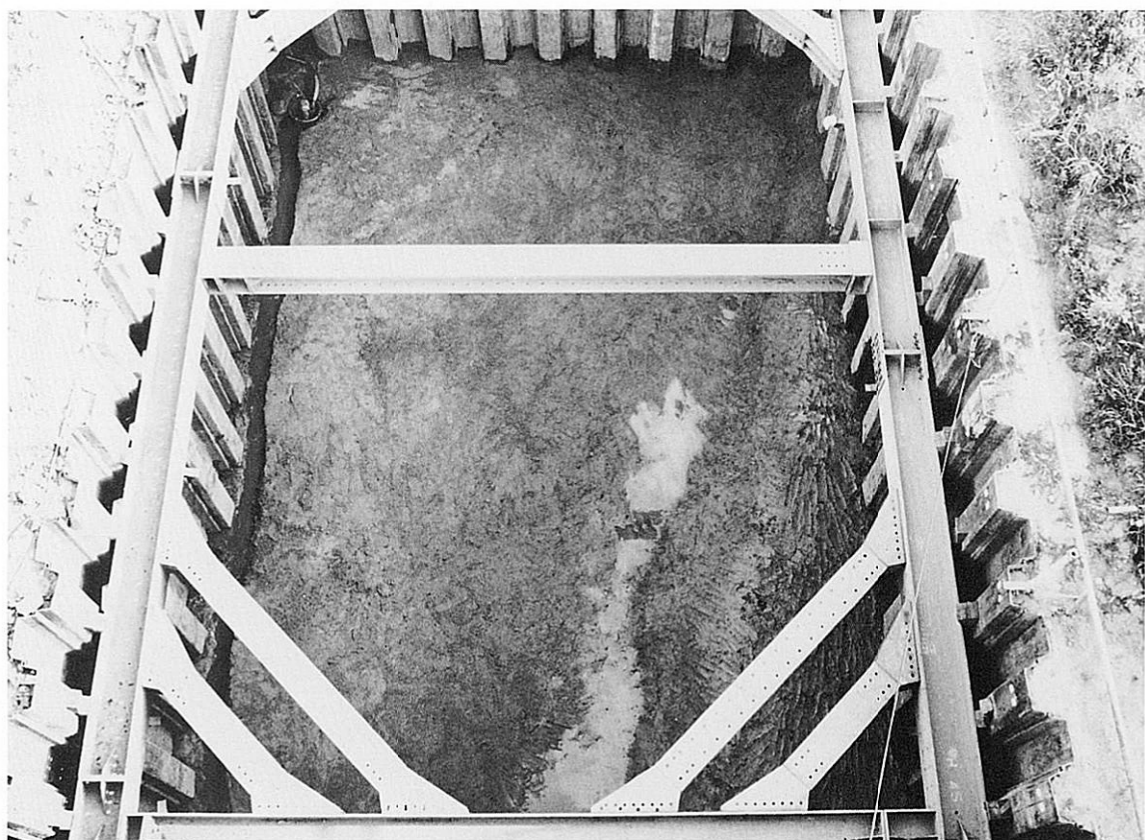


図 版

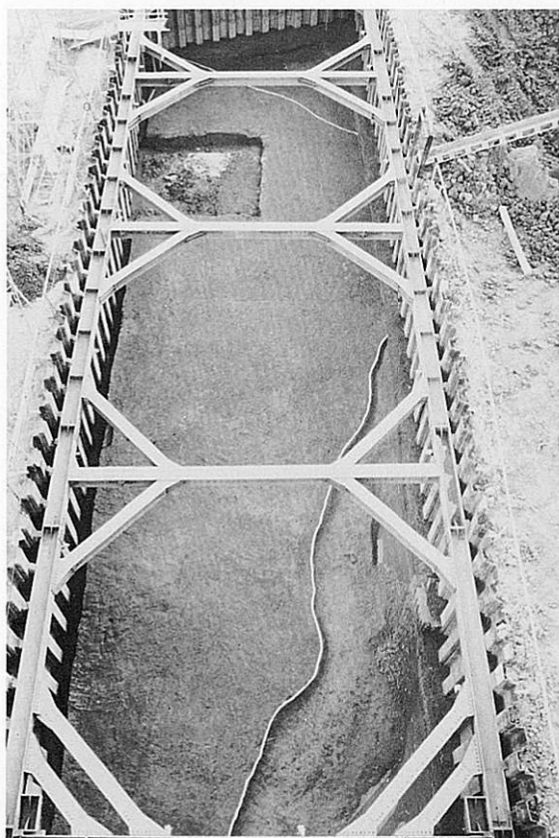


古墳時代第3遺構面検出の柳

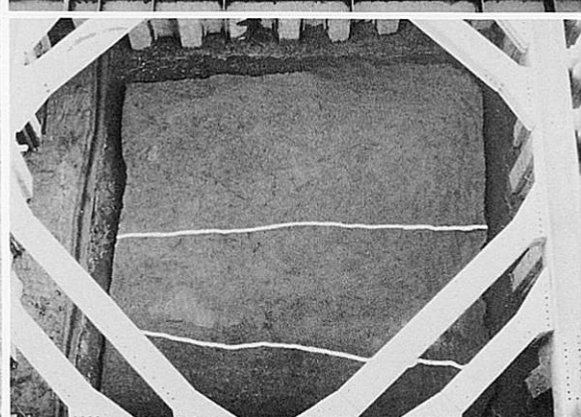
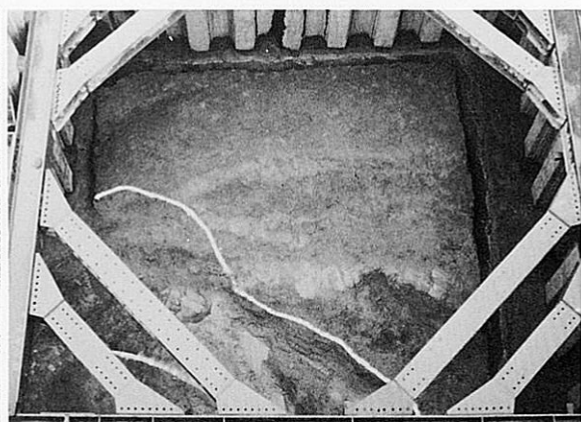




1FトレンチNR0101



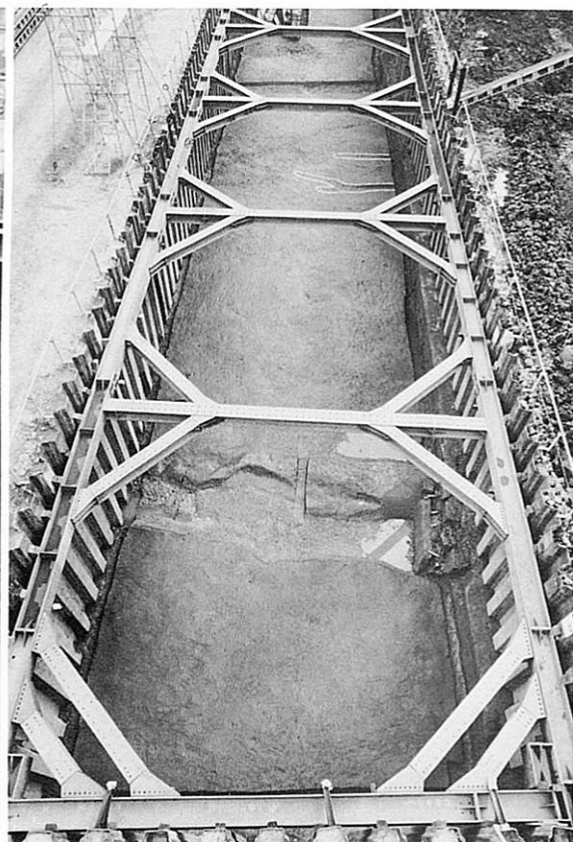
左-Fトレンチ NR0201



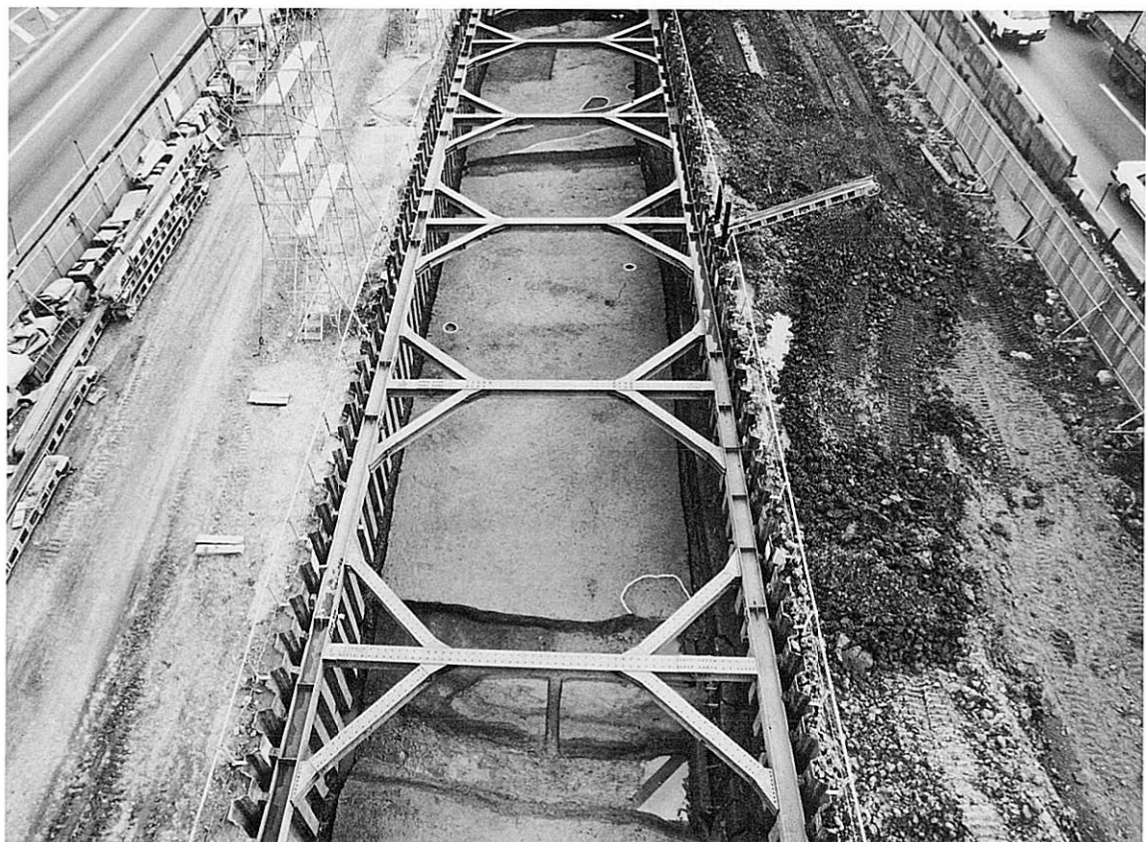
右上-1GトレンチSD0101
右下-2GトレンチSD0101



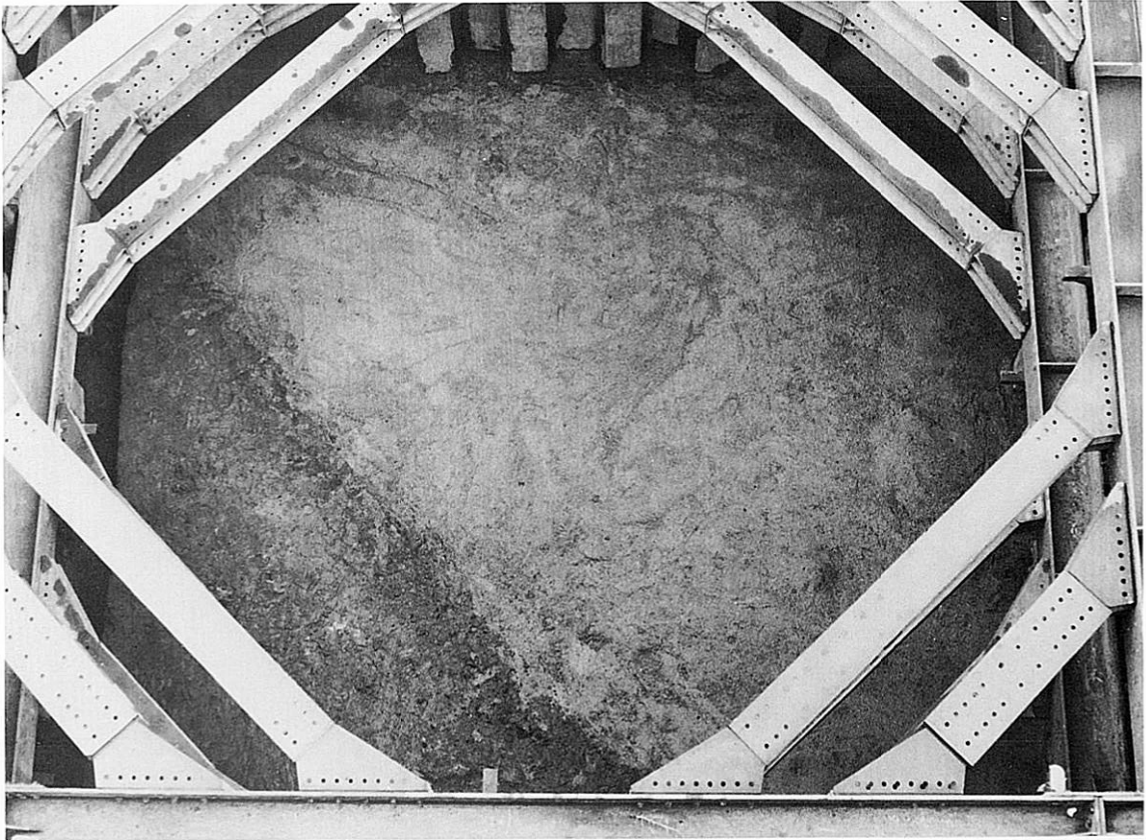
左-FトレンチPit 3101



右-IトレンチS D3101~3103



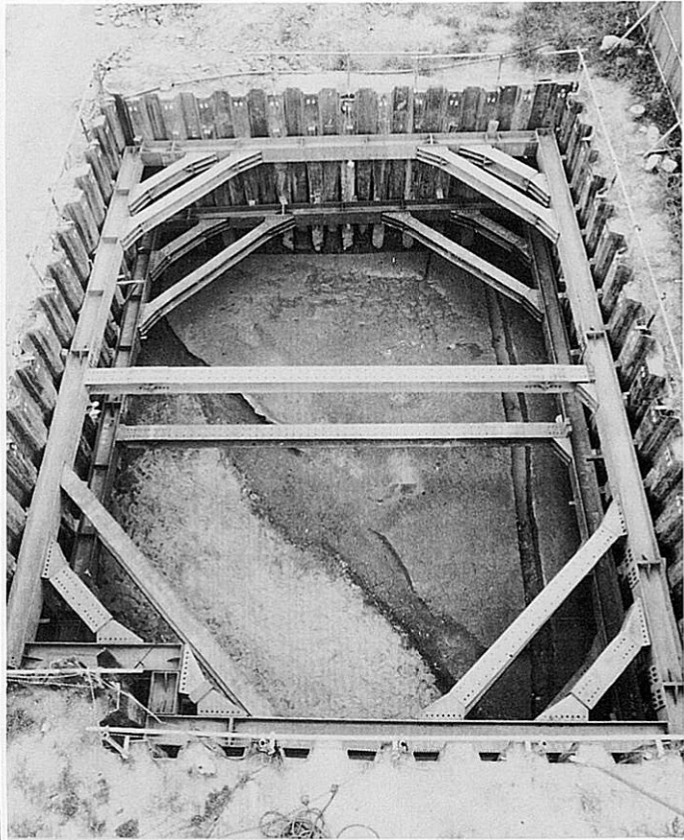
Iトレンチ弥生時代第2遺構面全景



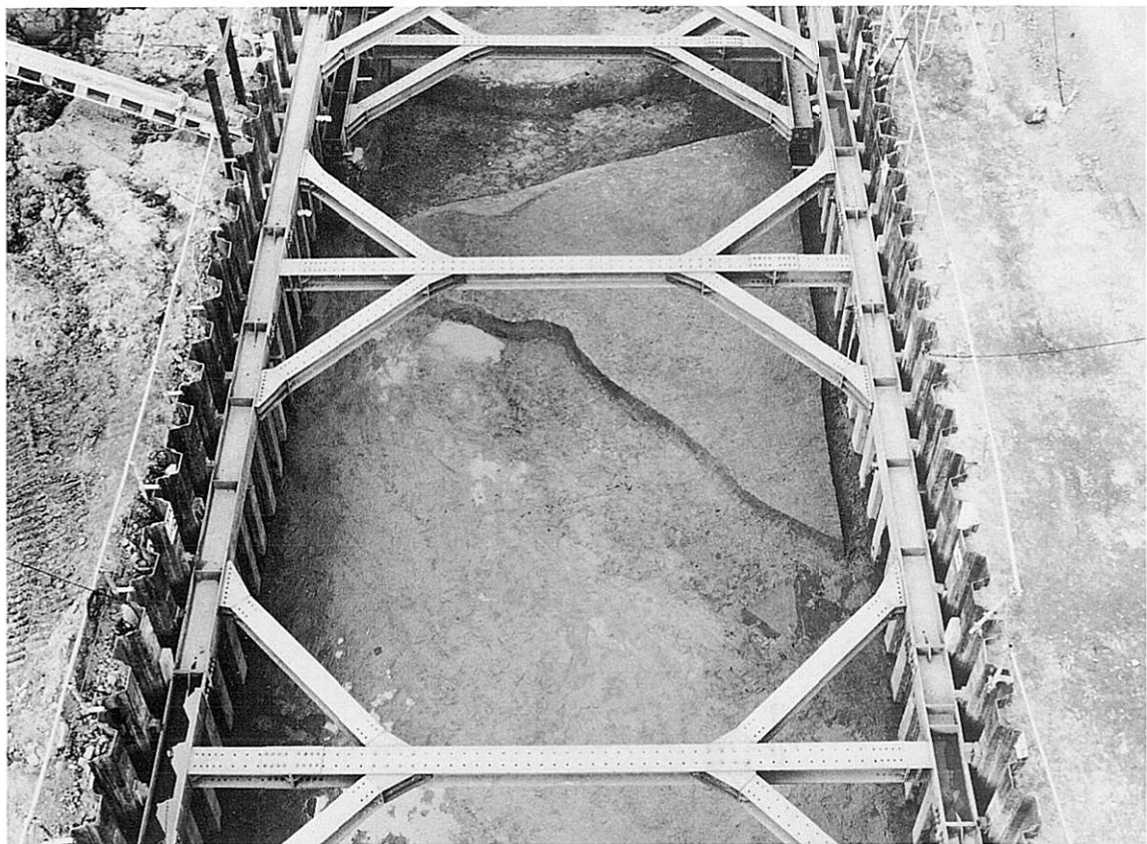
3 I トレンチNR 3201右岸



左一5 I トレンチNR 3201左岸



右一5 I トレンチ全景



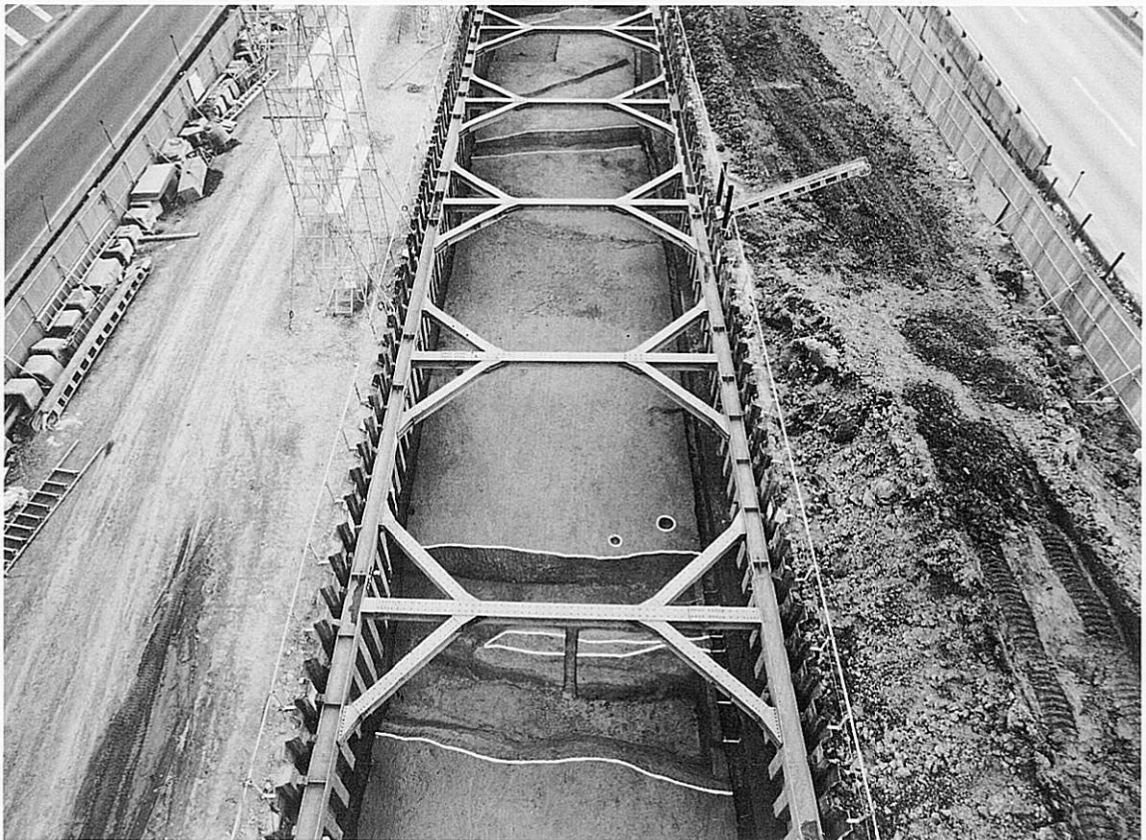
I トレンチNR3201



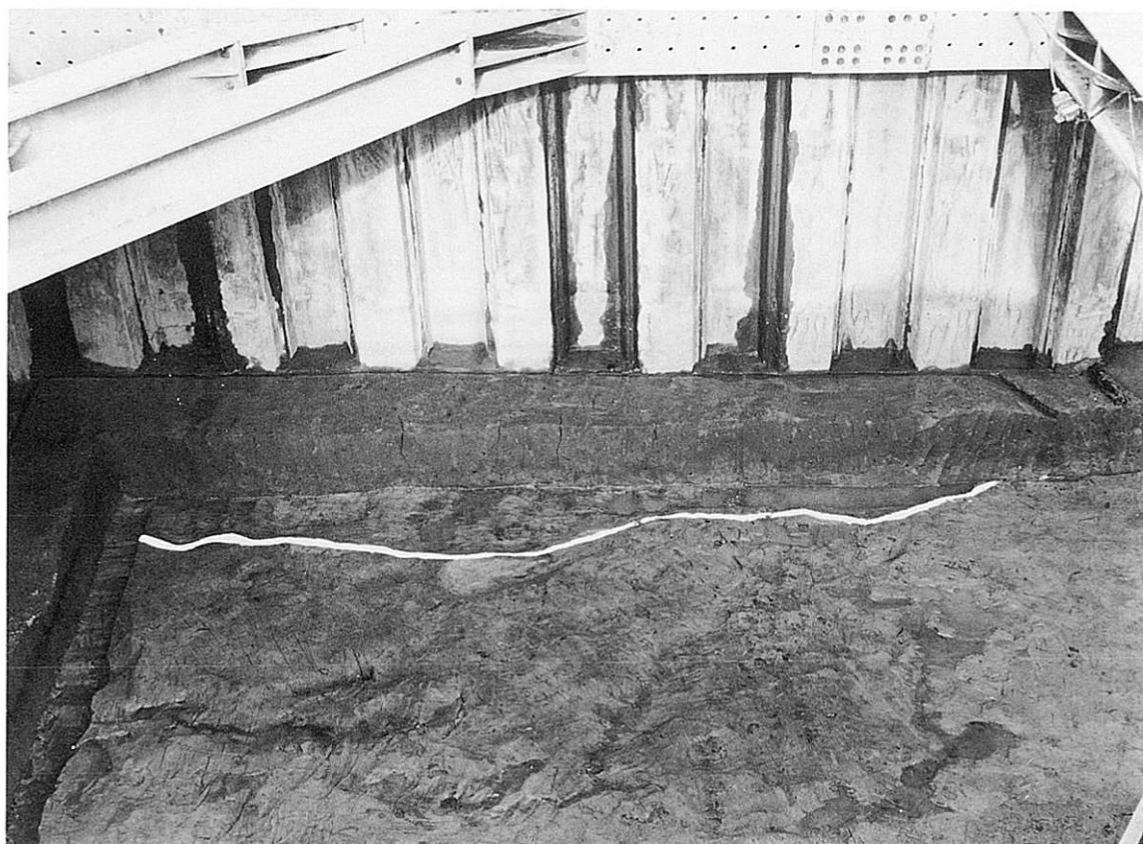
I トレンチNR3201右岸および鳥形木製品出土状況



Gトレンチ弥生時代第3遺構面全景



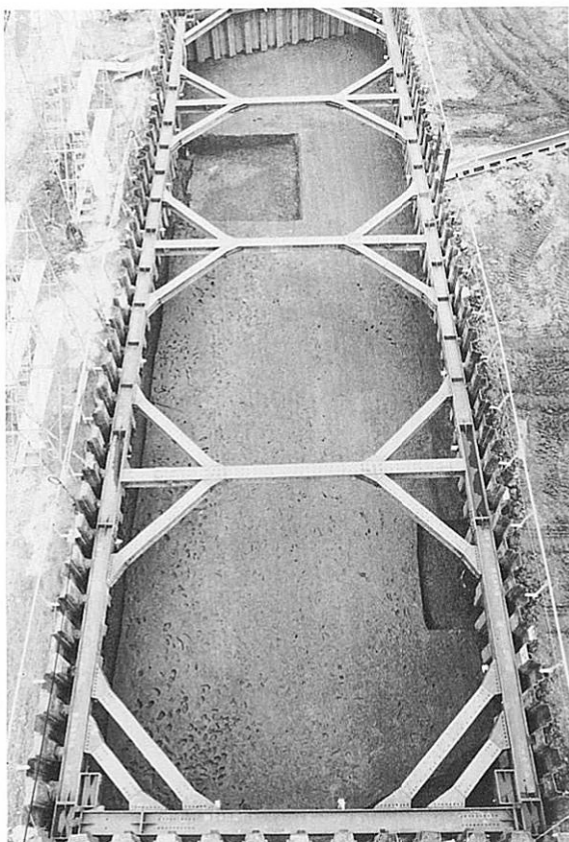
IトレンチS D3401、S D3503、Pit 3504～3506



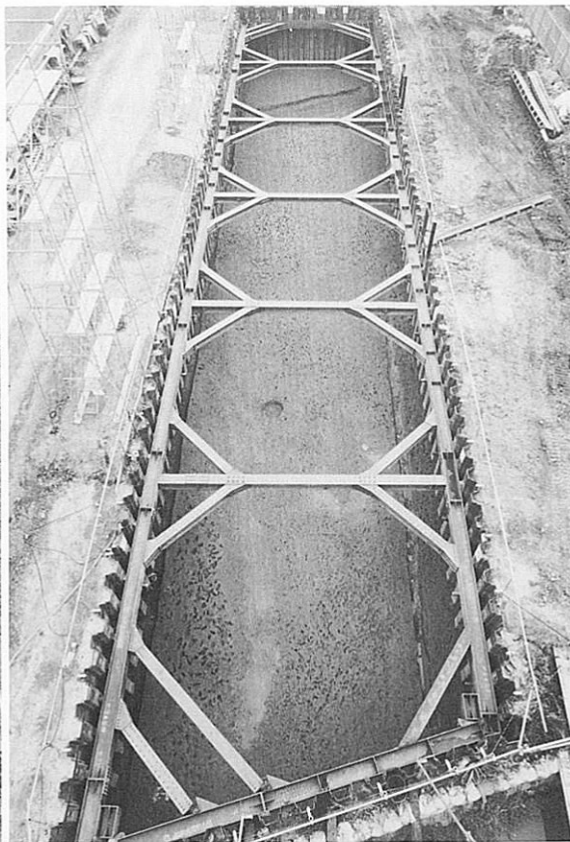
2 Fトレンチ SD3501



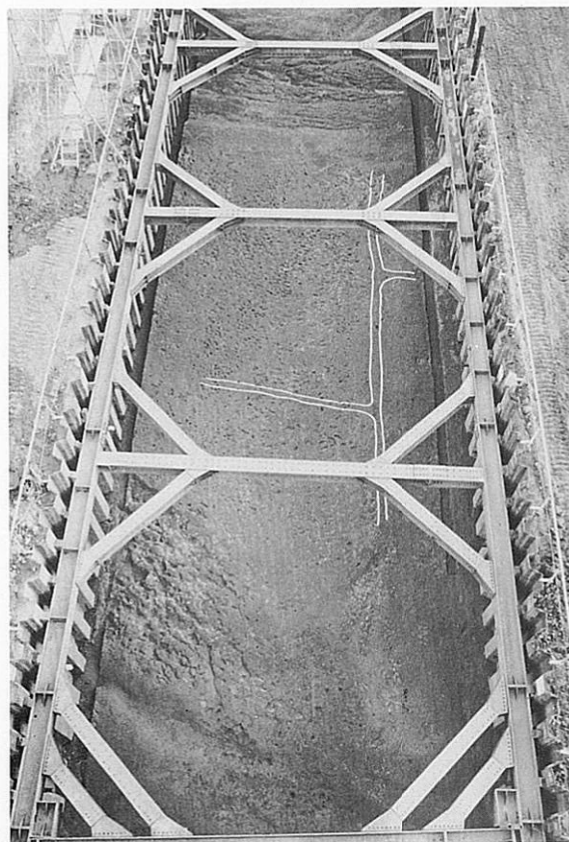
3 Gトレンチ Pit 3501~3503



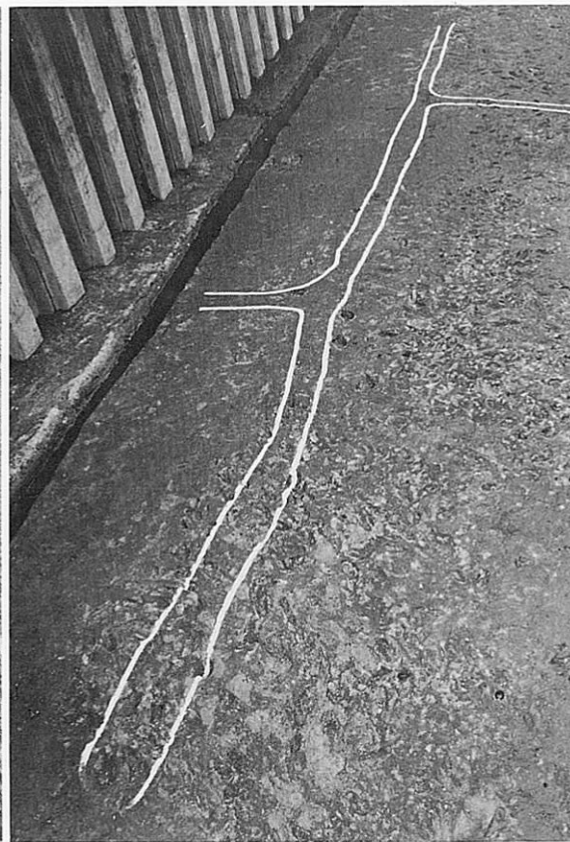
左-Fトレンチ全景



右-Gトレンチ全景



左-Iトレンチ全景（北半）



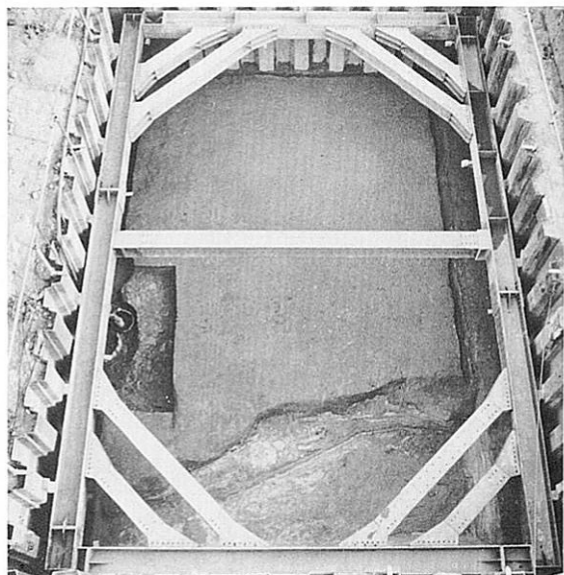
右-Iトレンチ畦畔検出状況



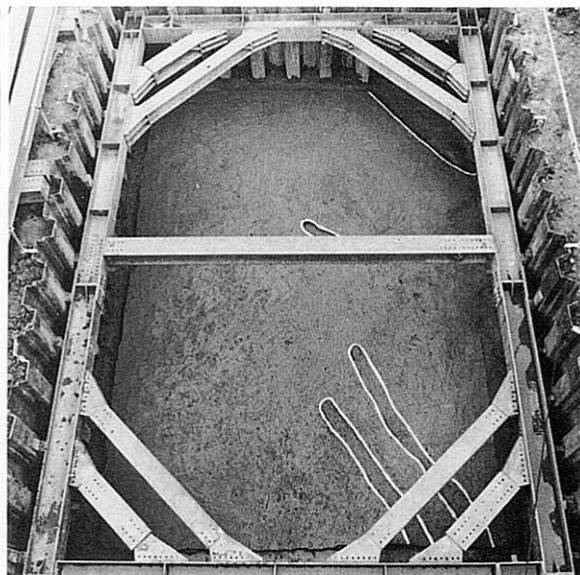
I トレンチ全景 (南半)



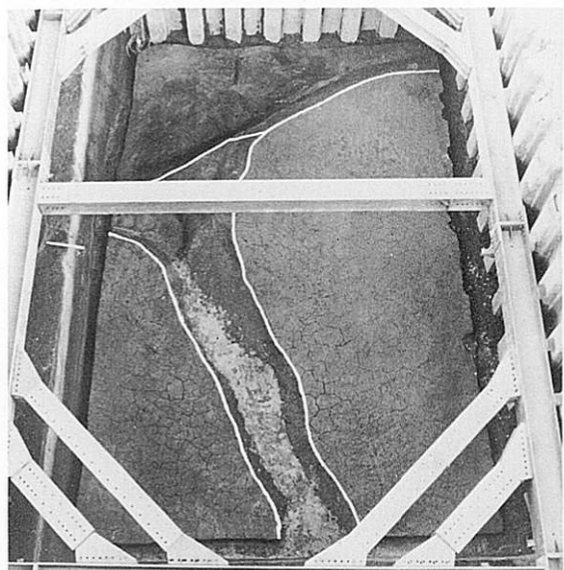
I トレンチSD3601・3602



左-1 Fトレンチ全景



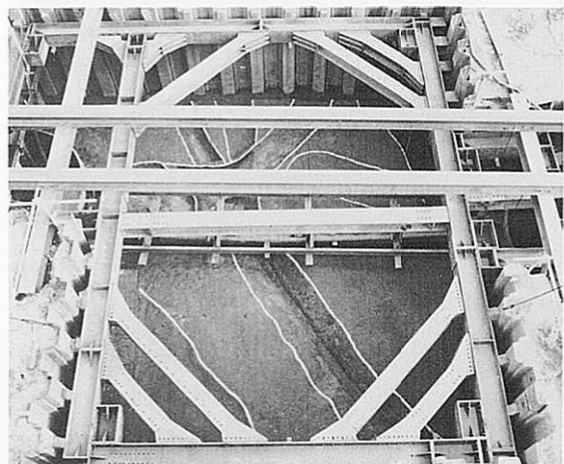
右-3 Gトレンチ全景



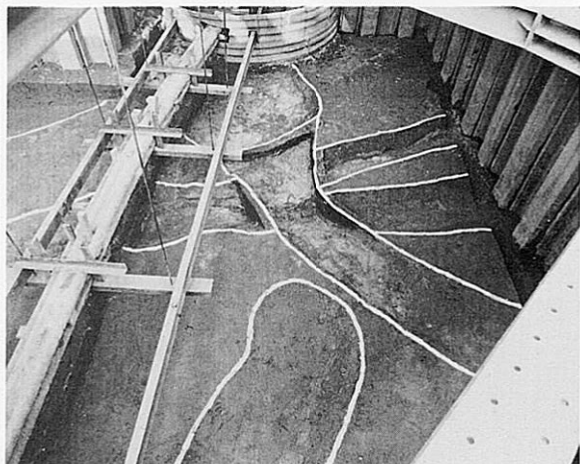
左-4 Gトレンチ全景



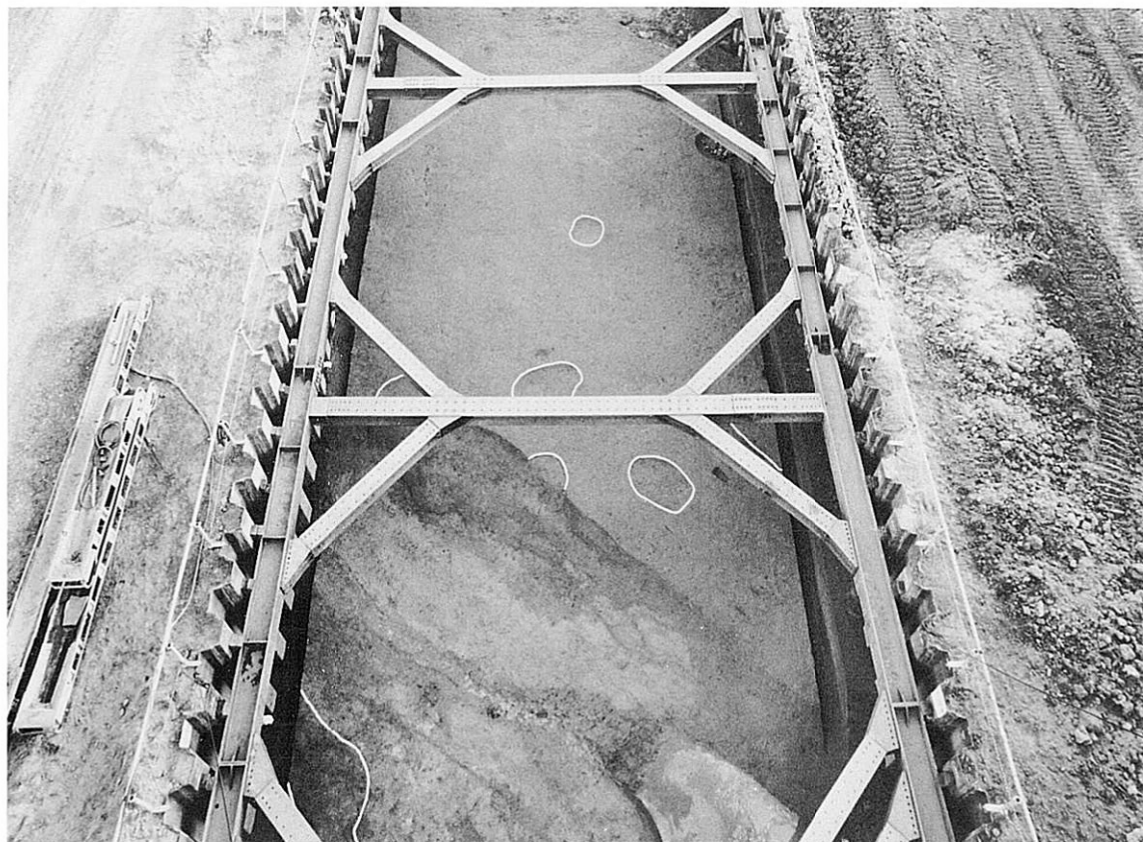
右-GトレンチS D3705



左-2 Hトレンチ全景



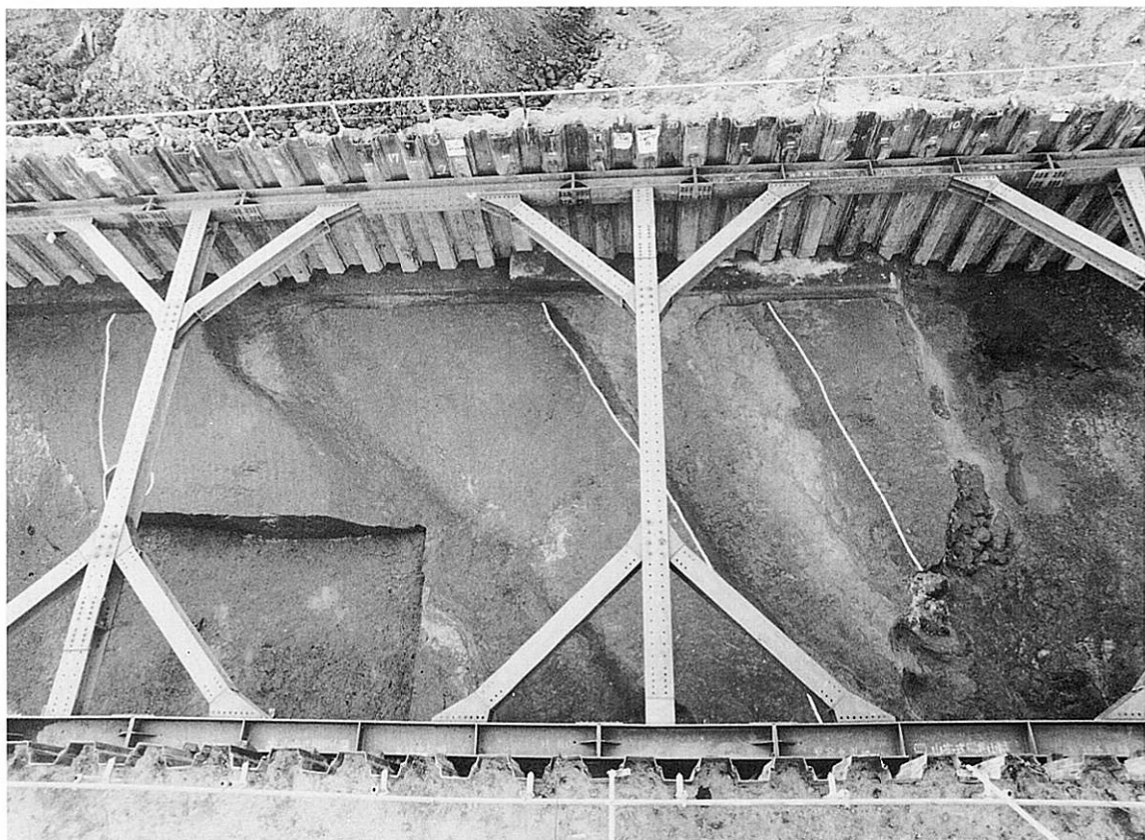
右-2 HトレンチS D3706~3710、S K3701



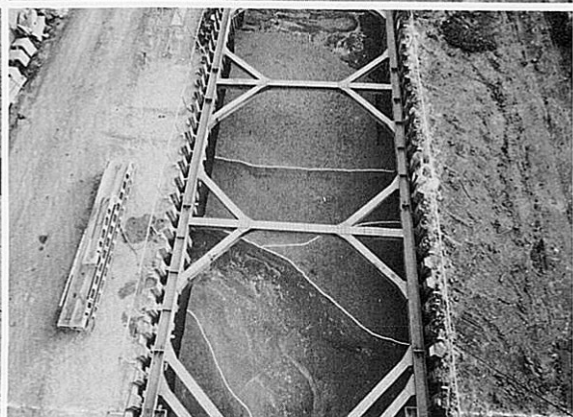
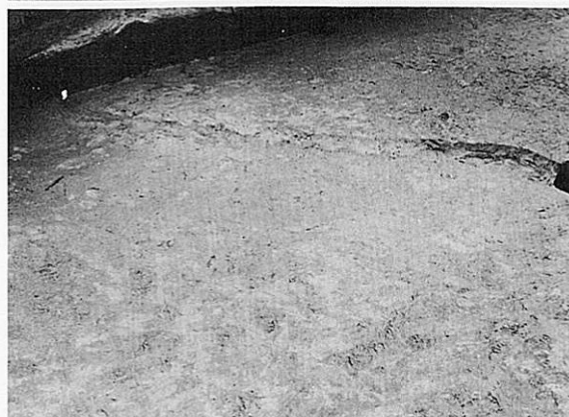
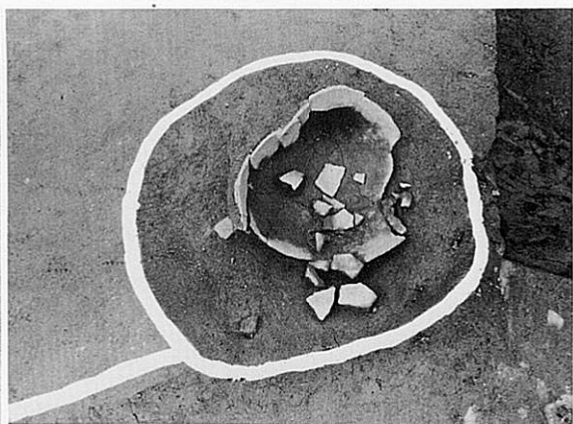
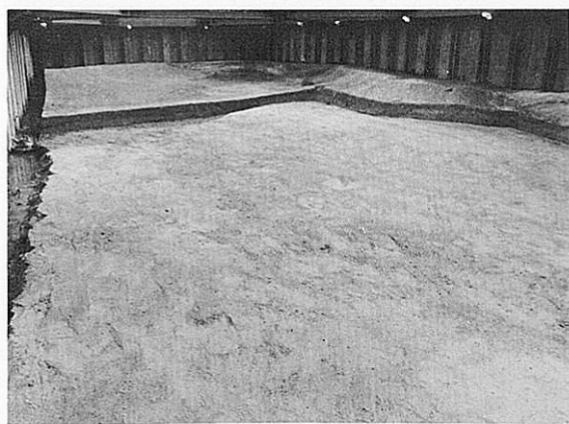
I トレンチ S D3710・3711、S K 3702～3706



I トレンチ 落ち込み 3701・3702

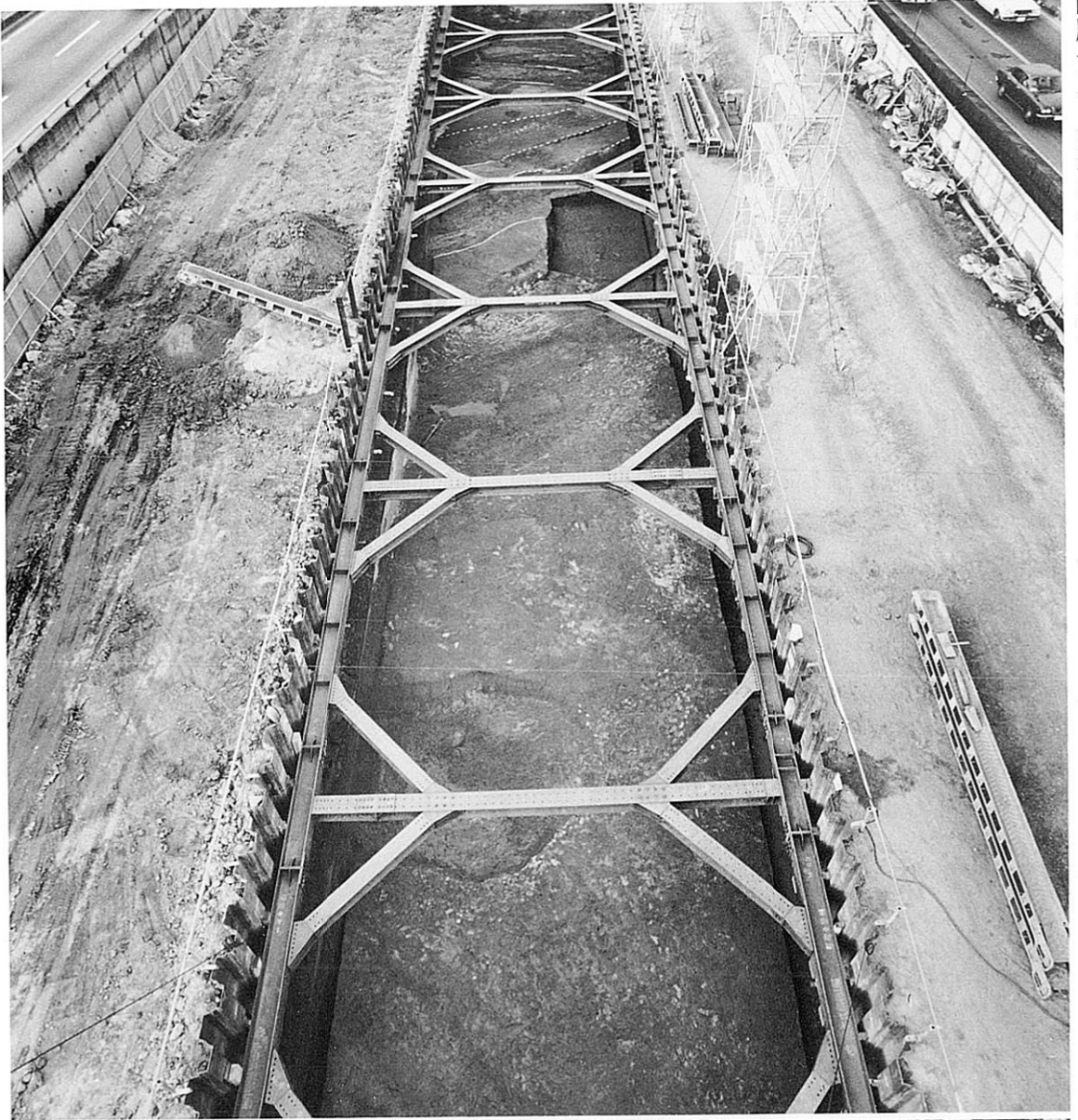


I トレンチ S D4101・4102、S K4101

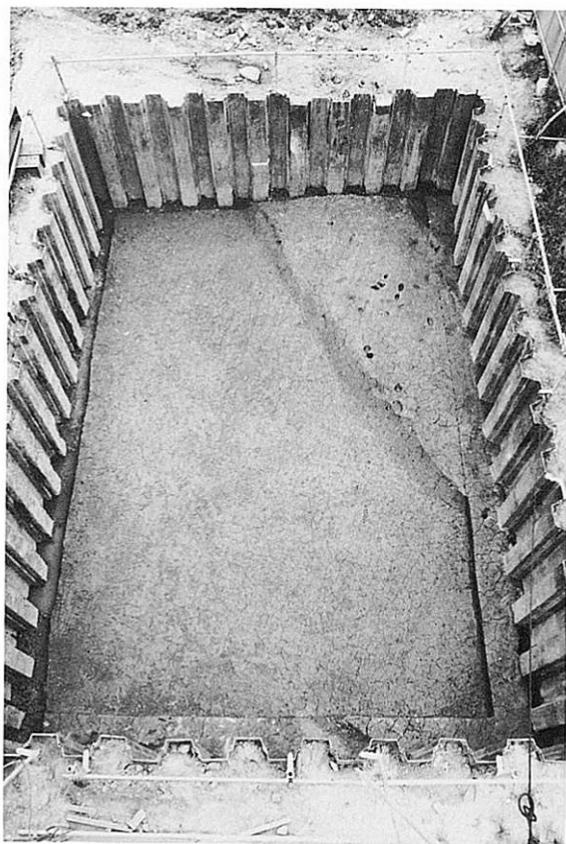


左上-G トレンチ NR4101 西肩
左下-F トレンチ NR4101 北肩

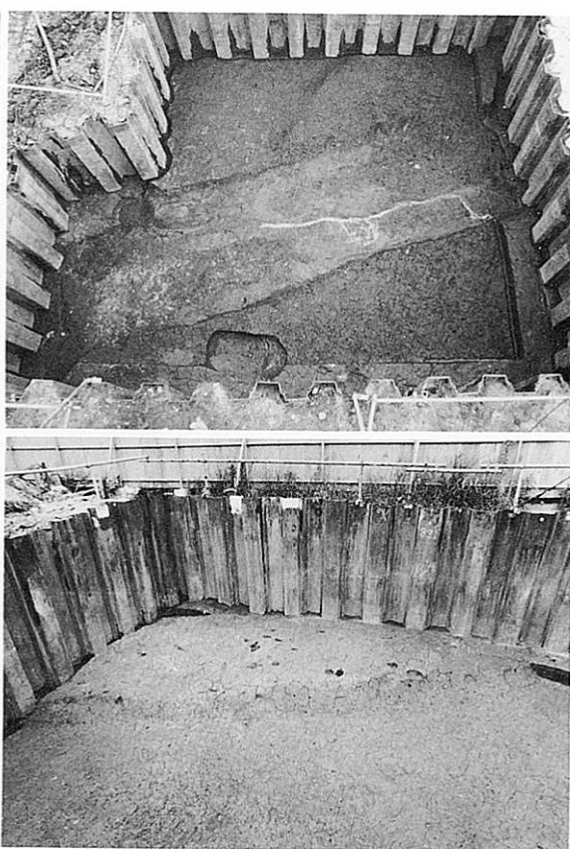
右上-I トレンチ SK4101
右下-I トレンチ SD4101、NR4101



上-I トレンチ全景 下-S D4201・4202



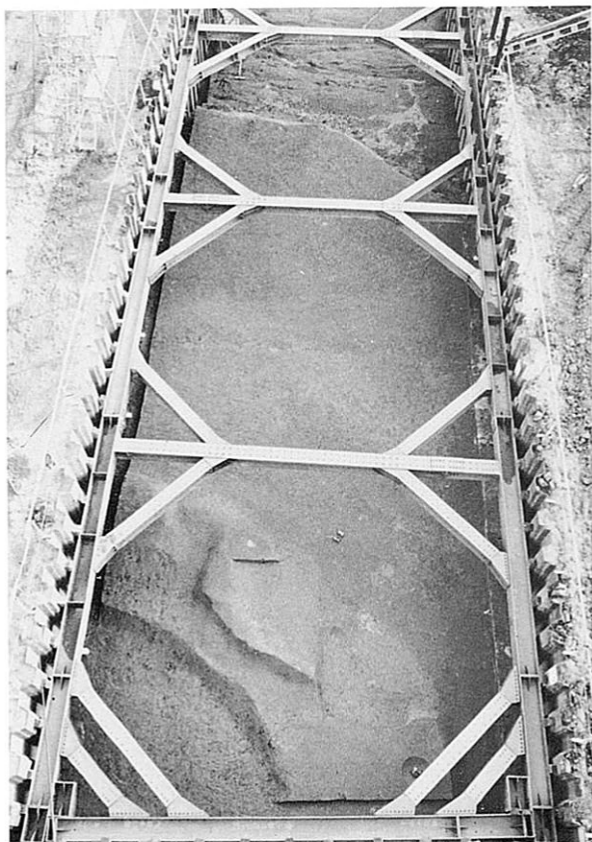
左-3Gトレンチ全景



右上-1GトレンチSA4301
右下-3GトレンチSA4302



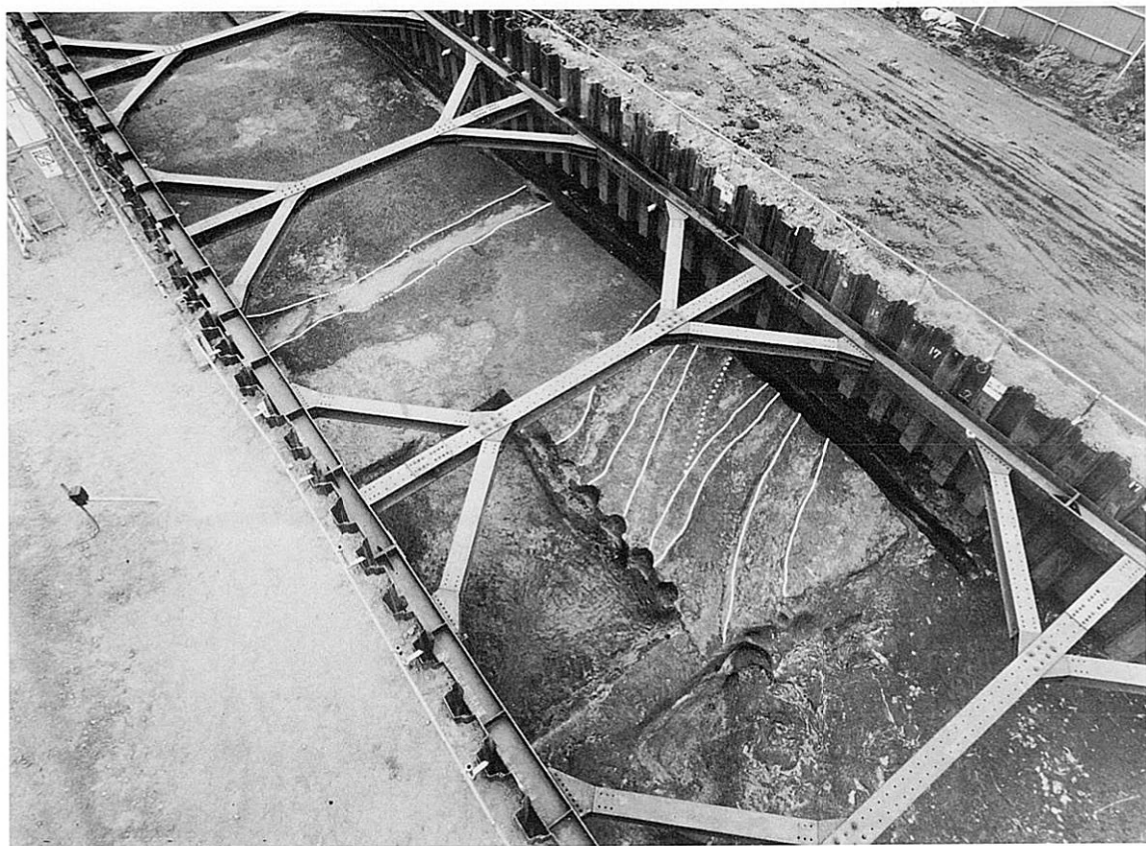
2Hトレンチ全景



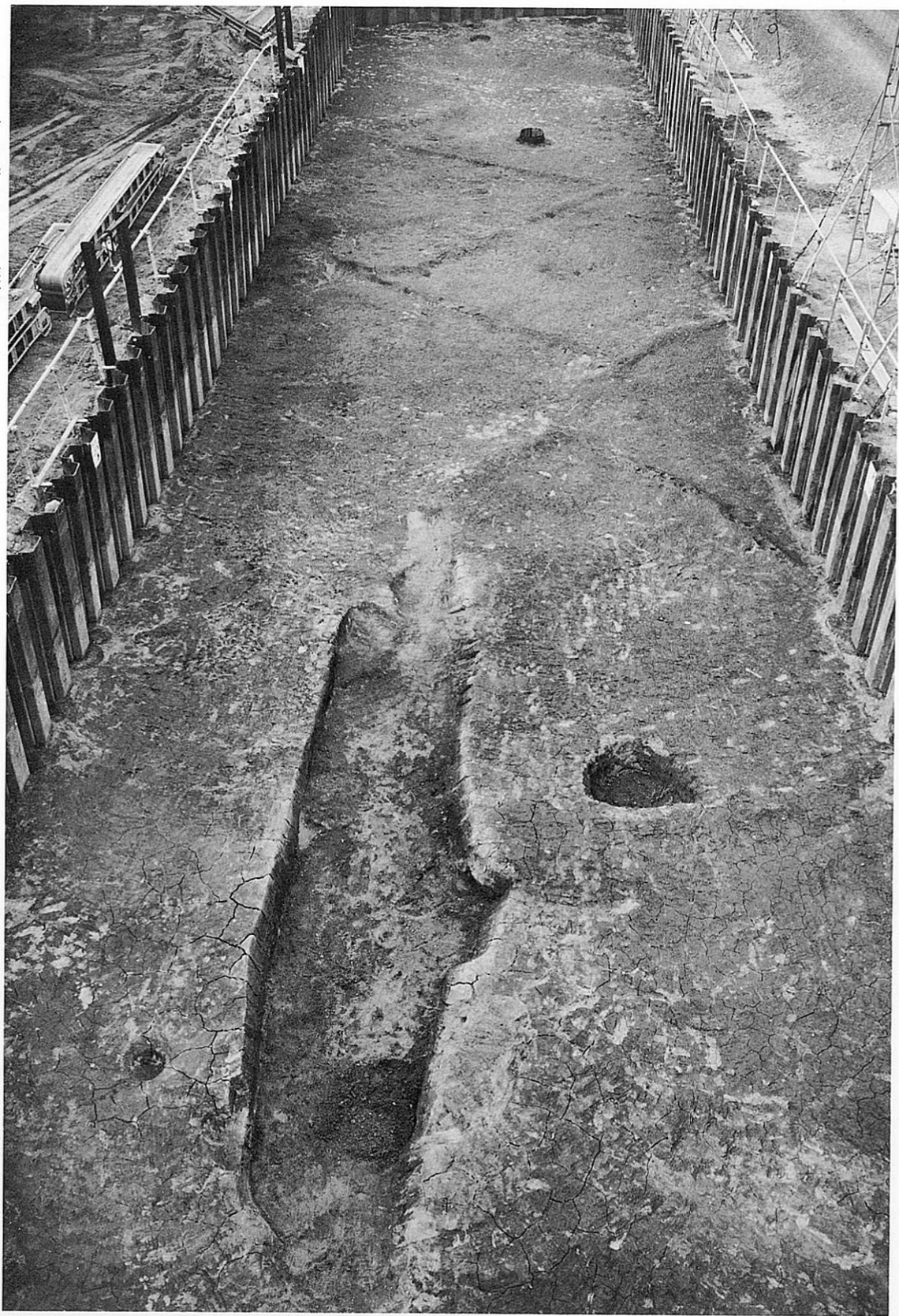
左-I トレンチ S A 4304



右-S A 4304出土土器



I トレンチ S D 4301~4304





Fトレンチ全景



左-4Gトレンチ全景



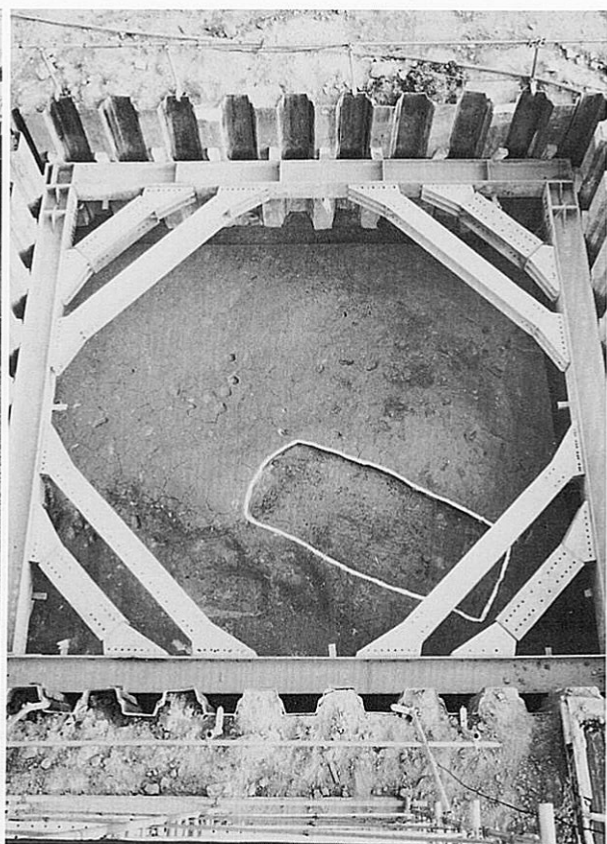
右-4Gトレンチ足跡検出状況



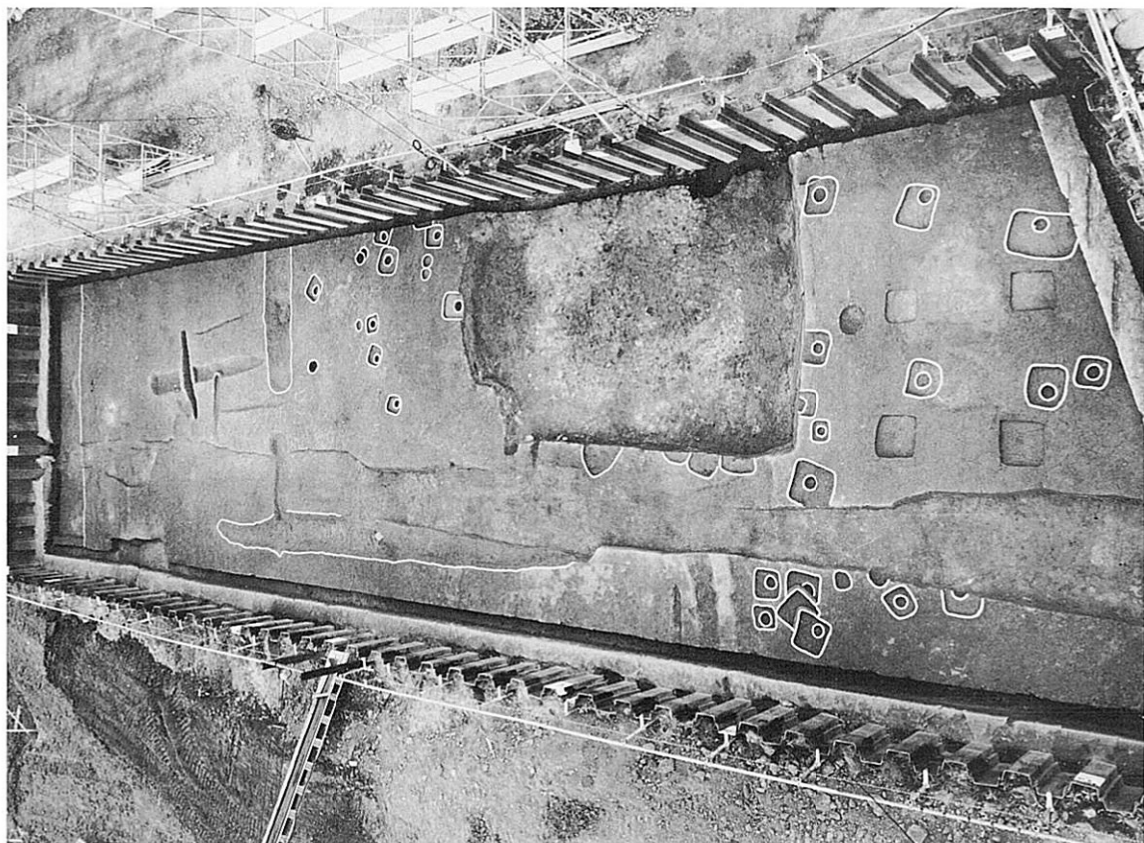
I トレンチNR4401



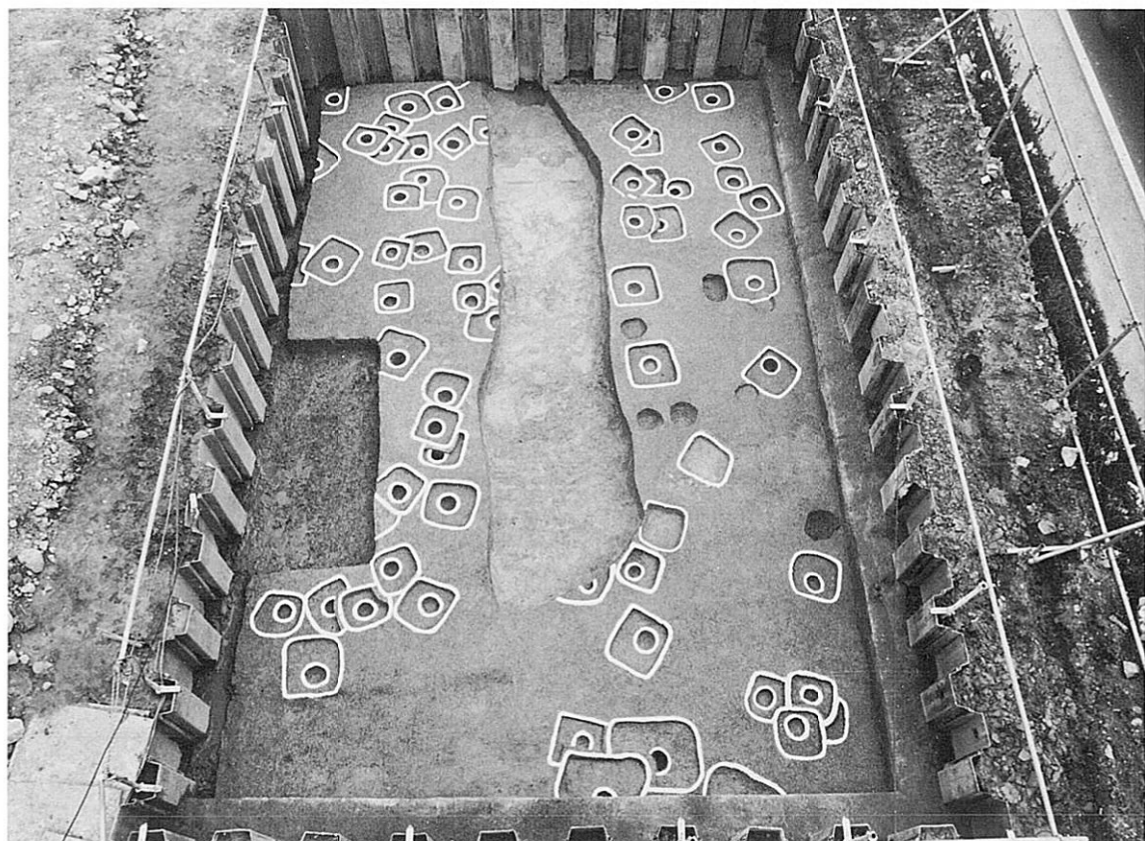
左-I トレンチNR4401左岸(南岸)



右-4 I トレンチ全景



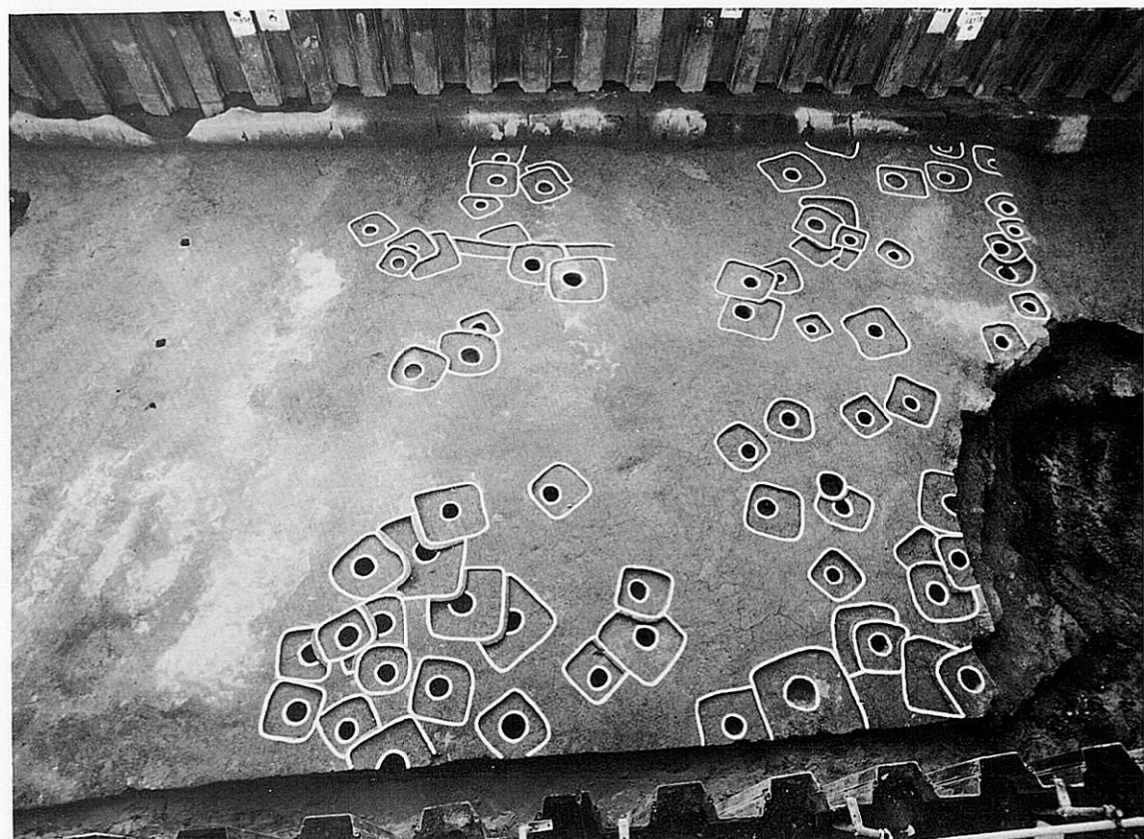
Fトレンチ全景



1Fトレンチ全景



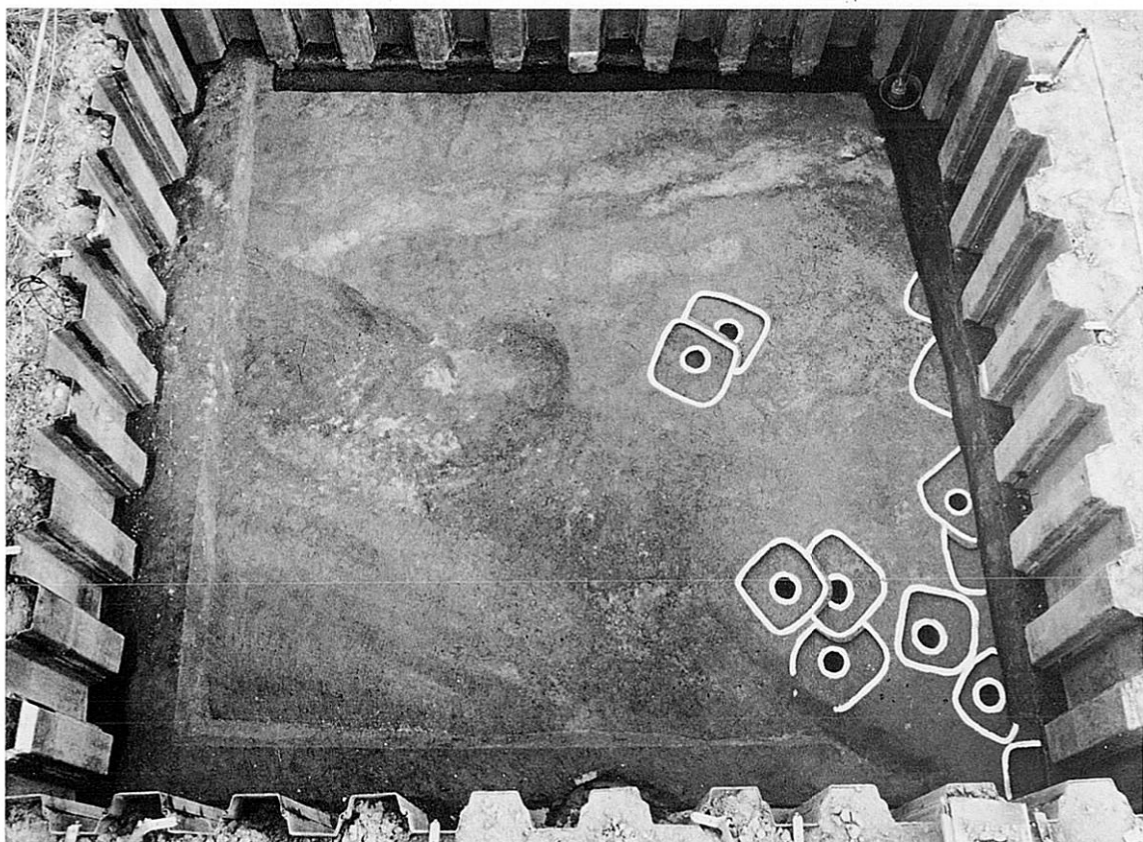
I トレンチ南側柱穴群



I トレンチ中央柱穴群



3 I トレンチ全景



4 I トレンチ全景



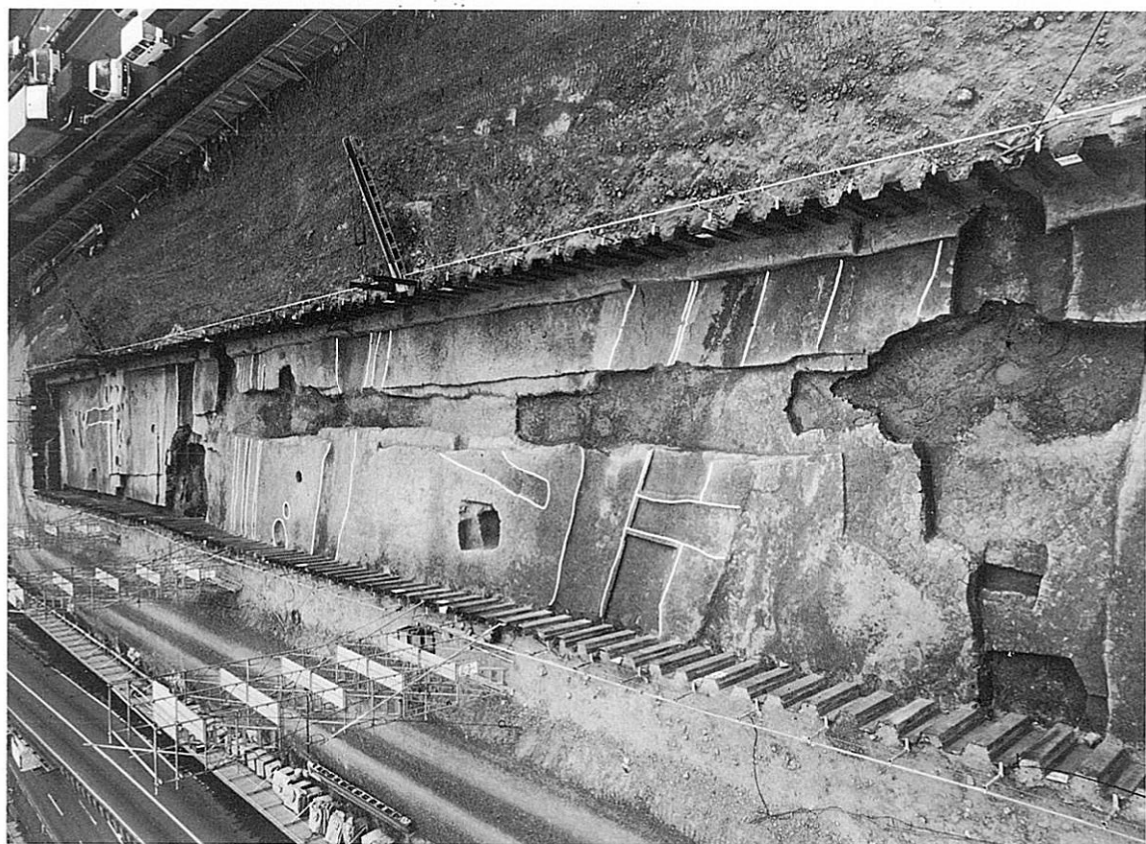
1 G トレンチ奈良時代第1遺構面全景



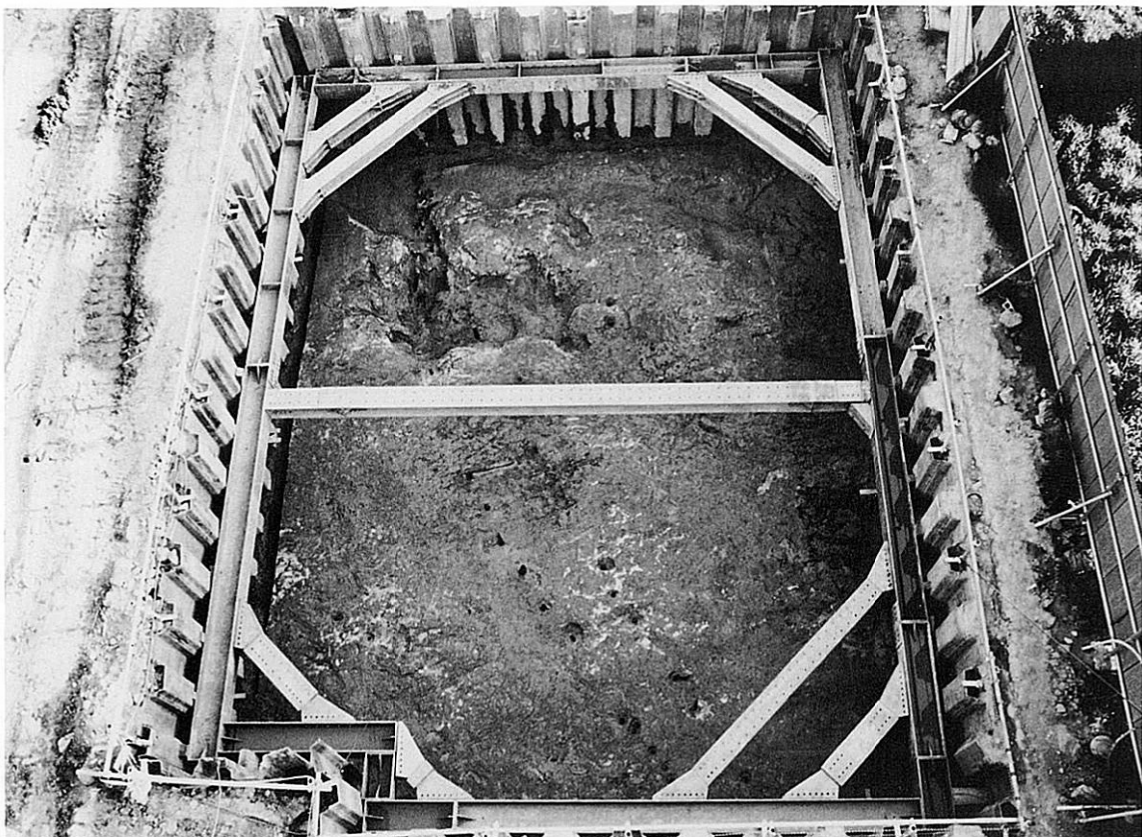
2 H トレンチ奈良時代第2遺構面全景



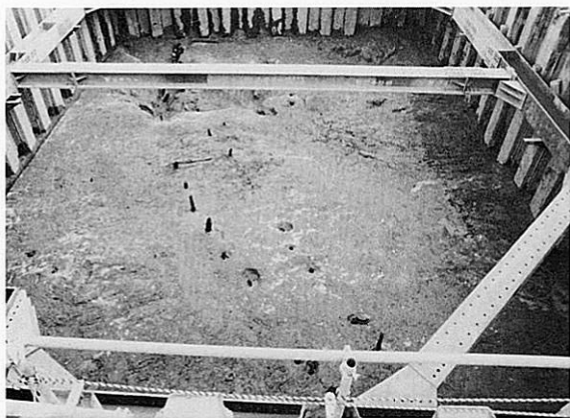
Iトレンチ全景(北から)



Iトレンチ全景(南から)

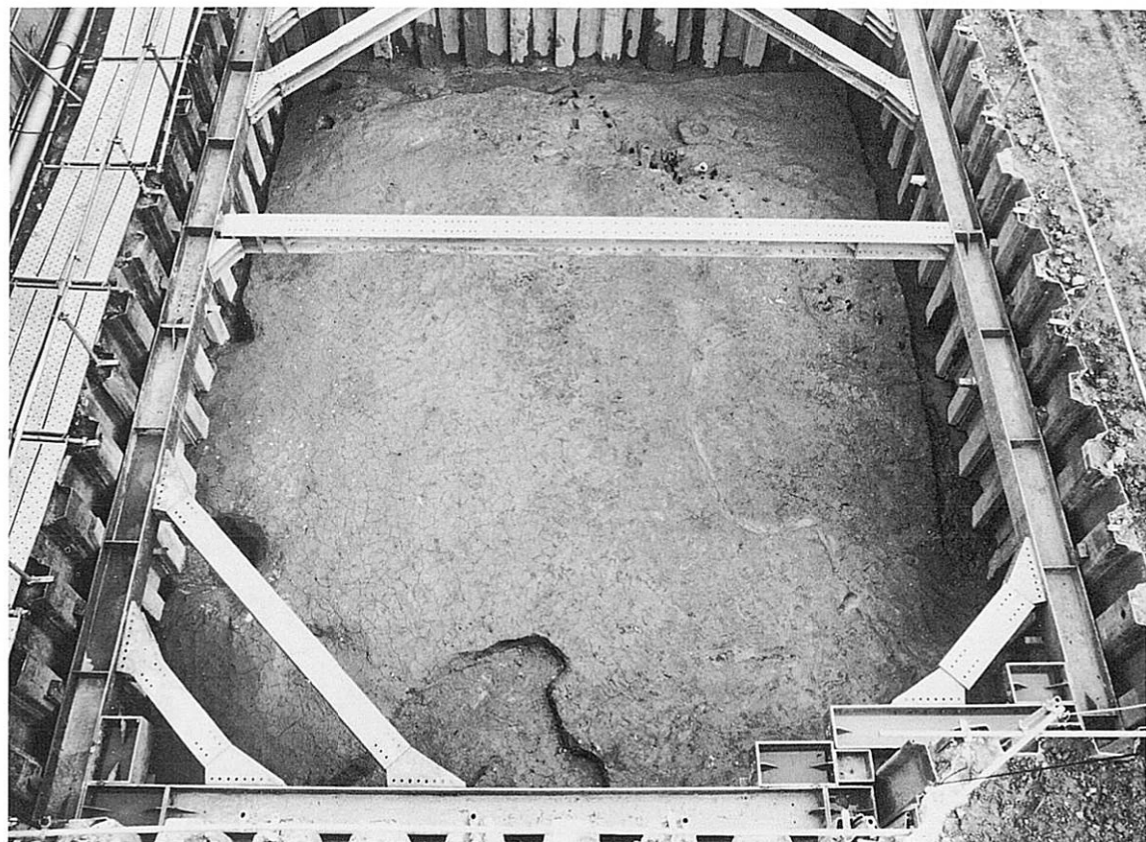


5 I トレンチ全景

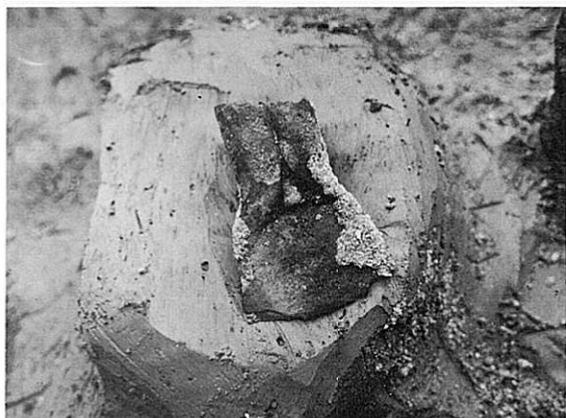


左上-N R 6201杭列(北から)
左下-N R 6201杭列(西から)

右上-N R 6201杭列(北から)
右下-N R 6201遺物出土状況

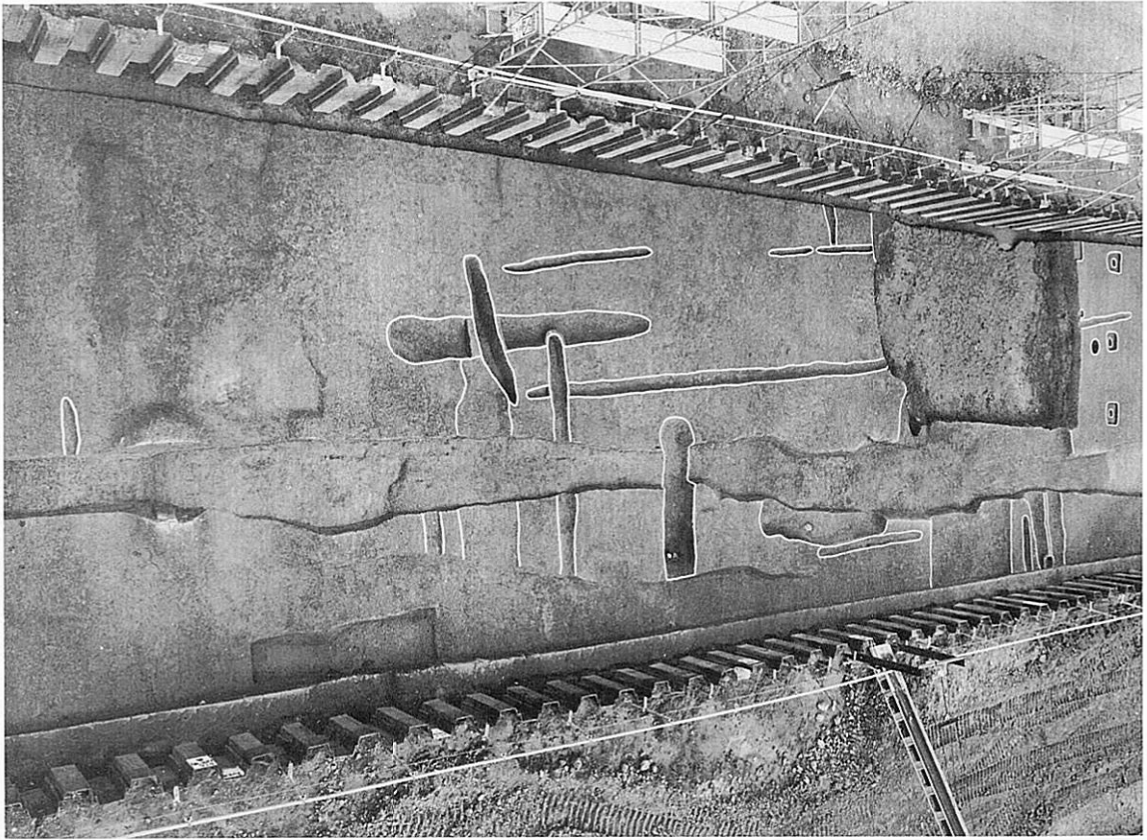


6 I トレンチ全景

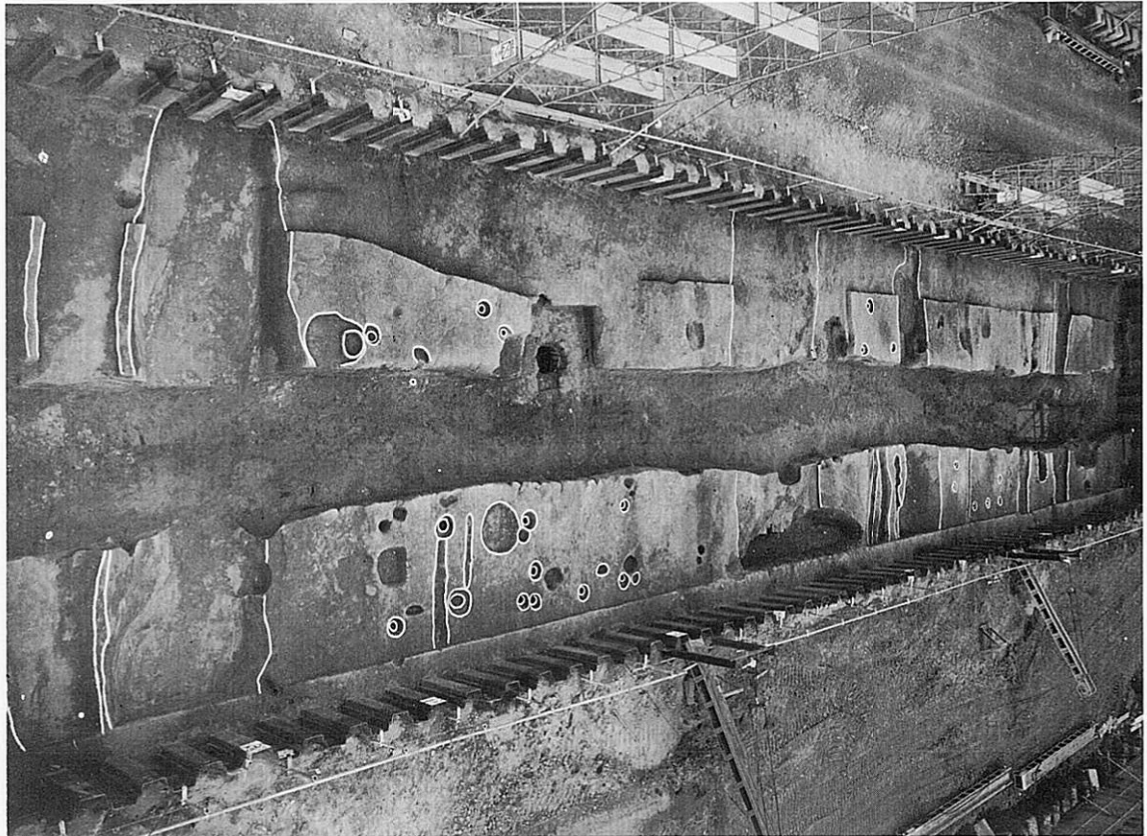


左上-N R 6201杭列(北から)
左下-N R 6201鉄斧出土状況(南から)

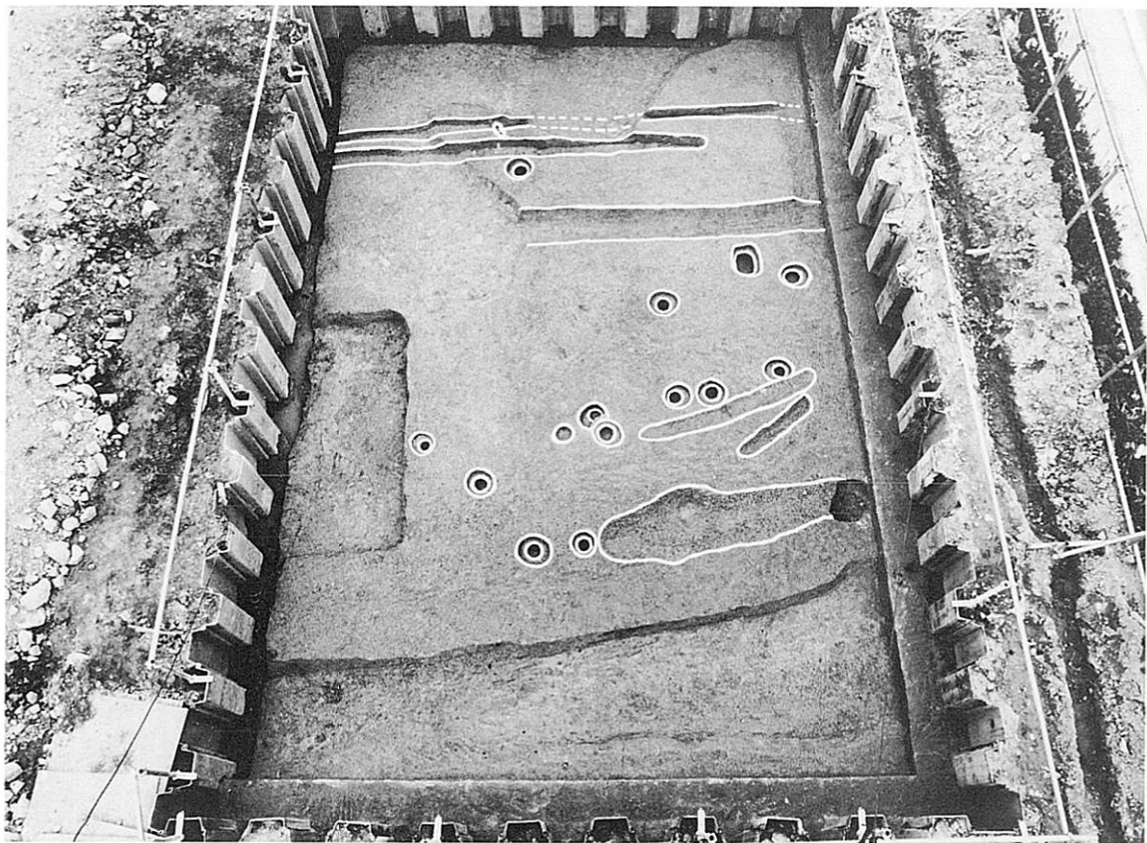
右上-N R 6201杭列(南から)
右下-N R 6201鉄斧出土状況(西から)



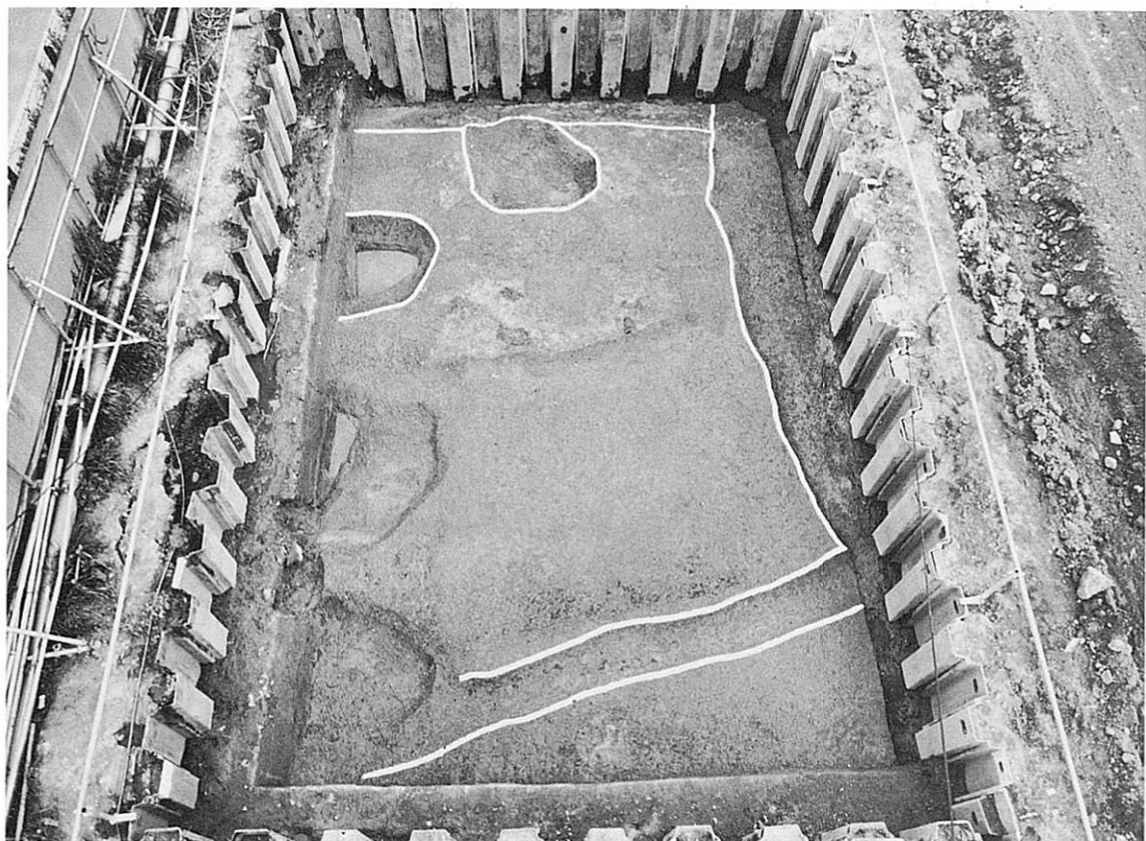
Fトレンチ全景



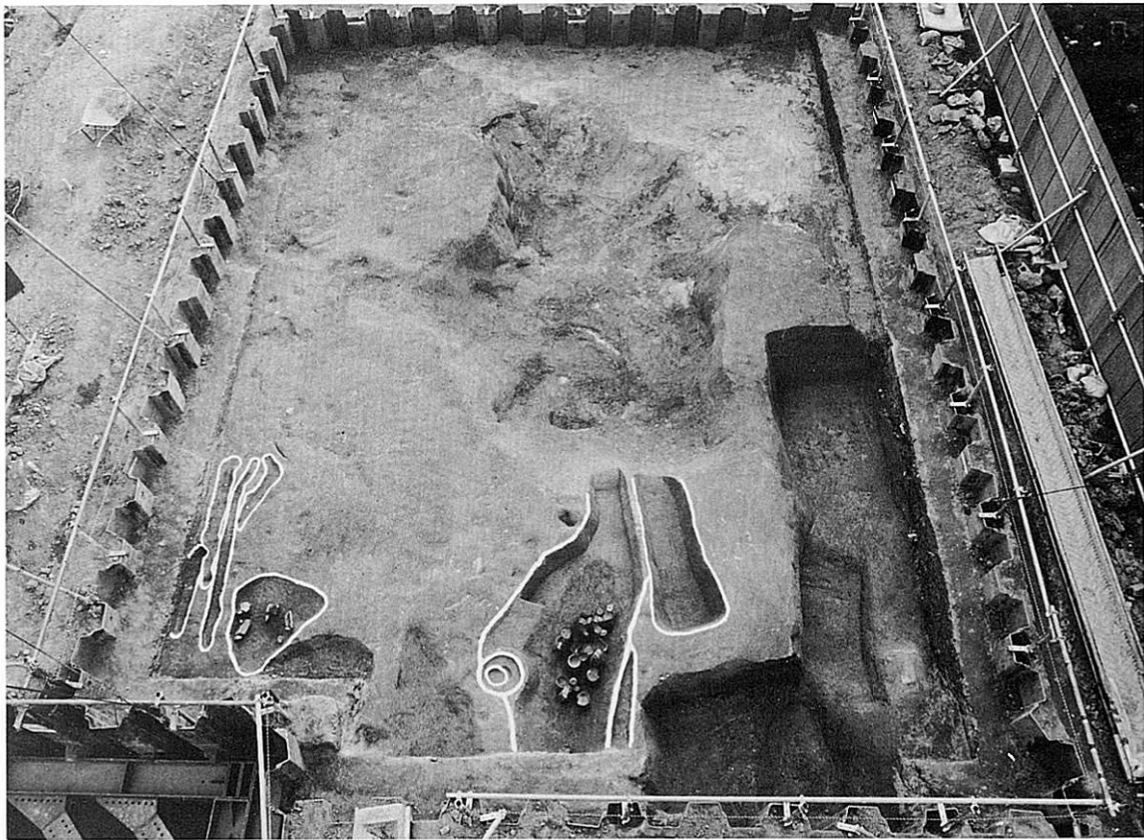
Gトレンチ全景



1Fトレンチ全景



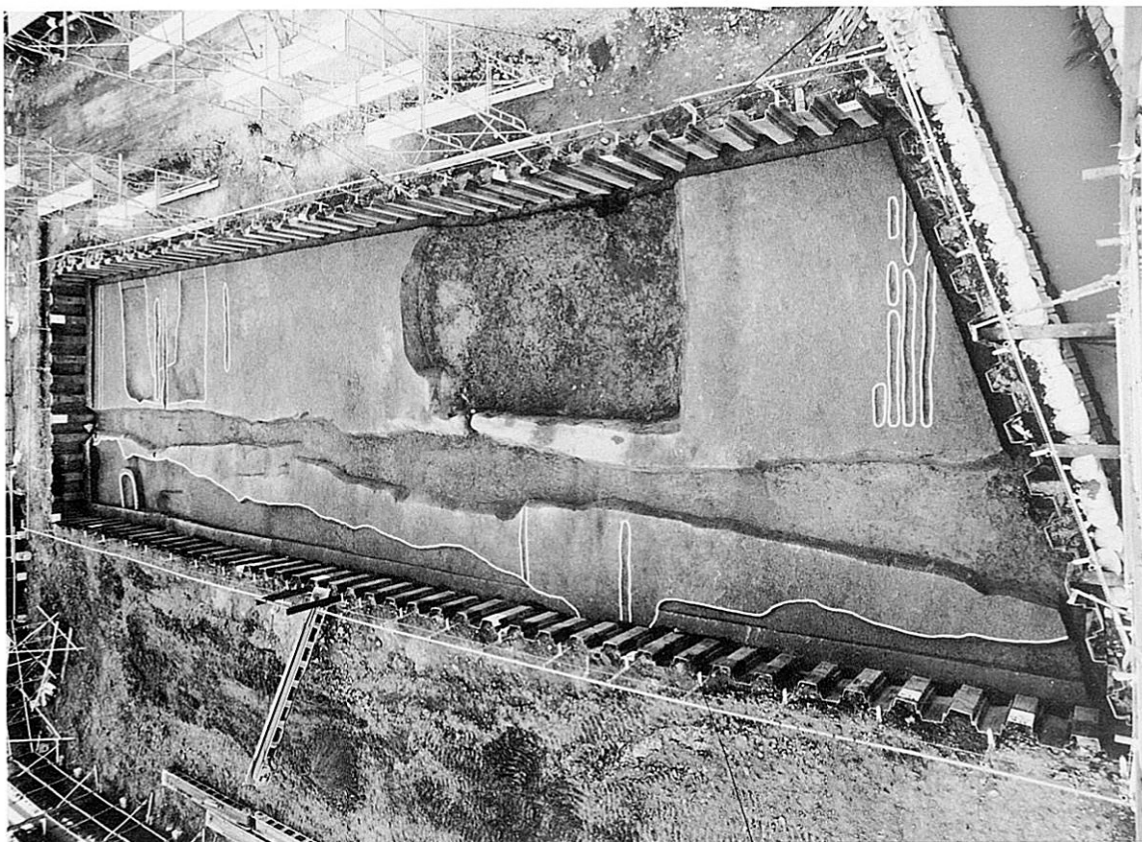
4Gトレンチ全景



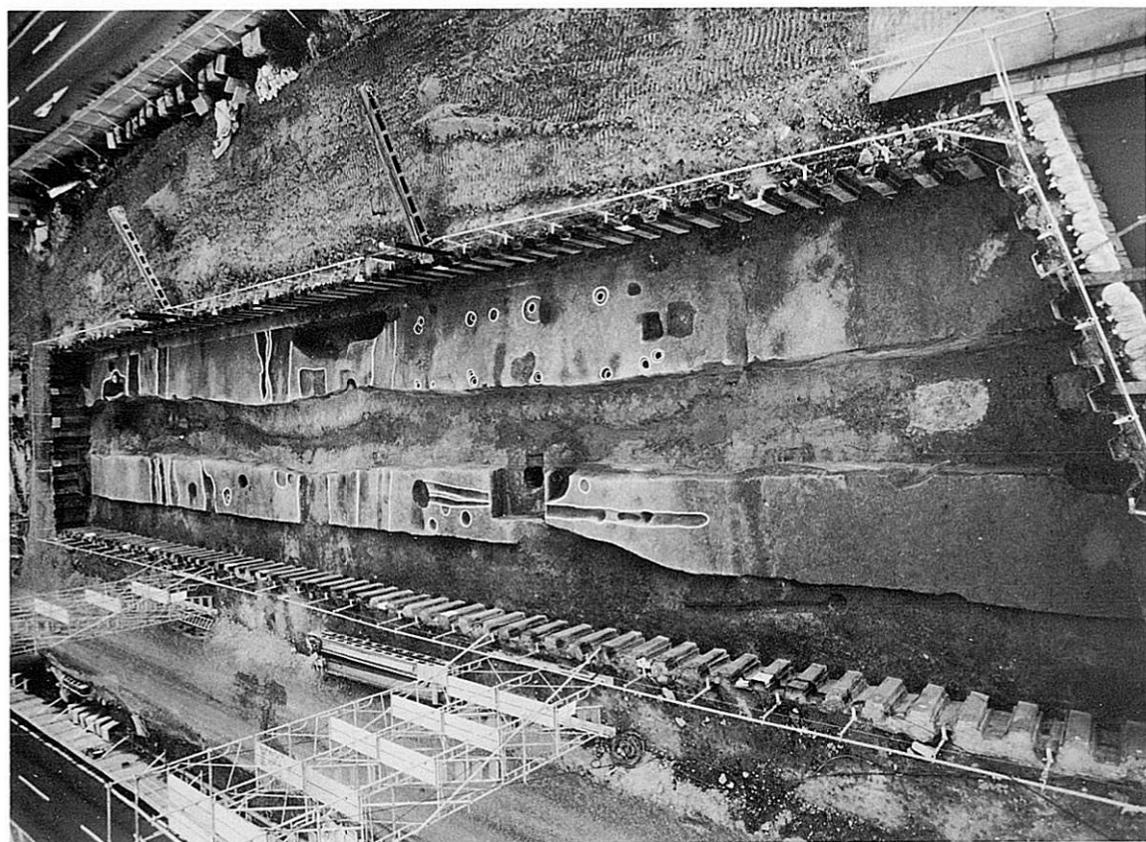
5 I トレンチ全景



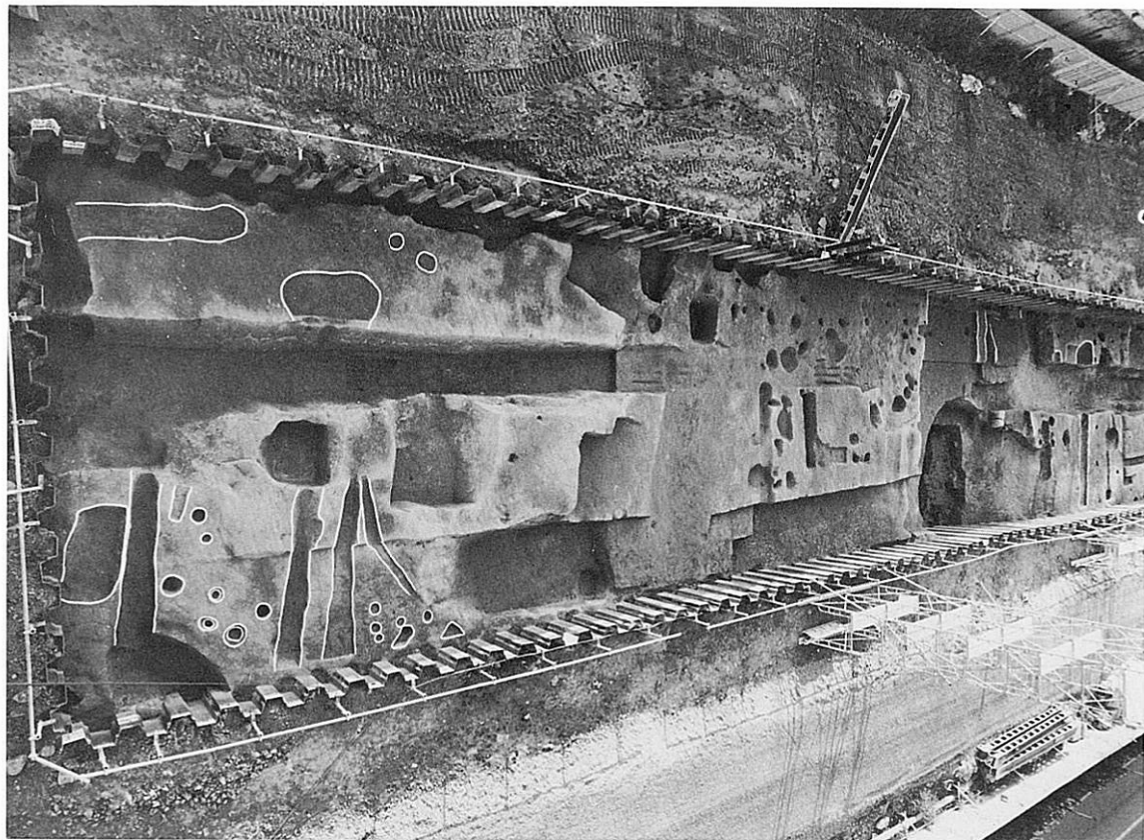
5 I トレンチ S D8146



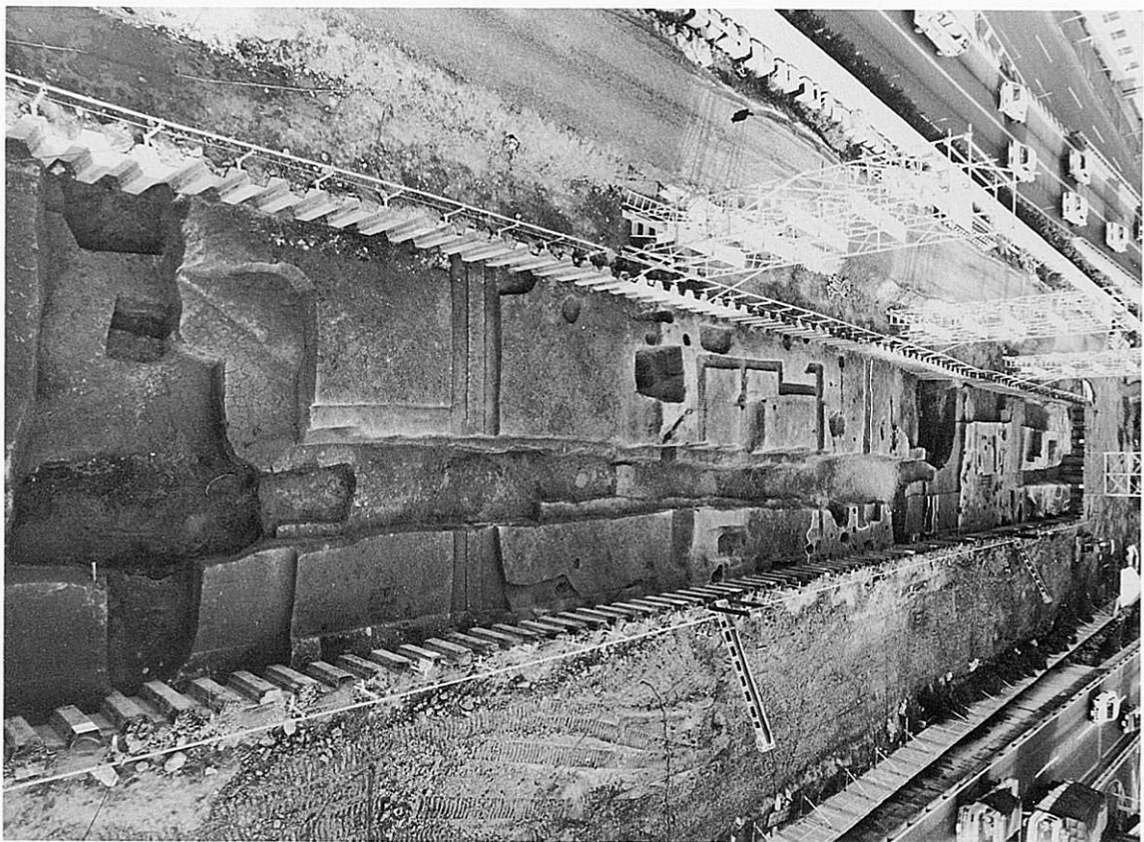
Fトレンチ全景



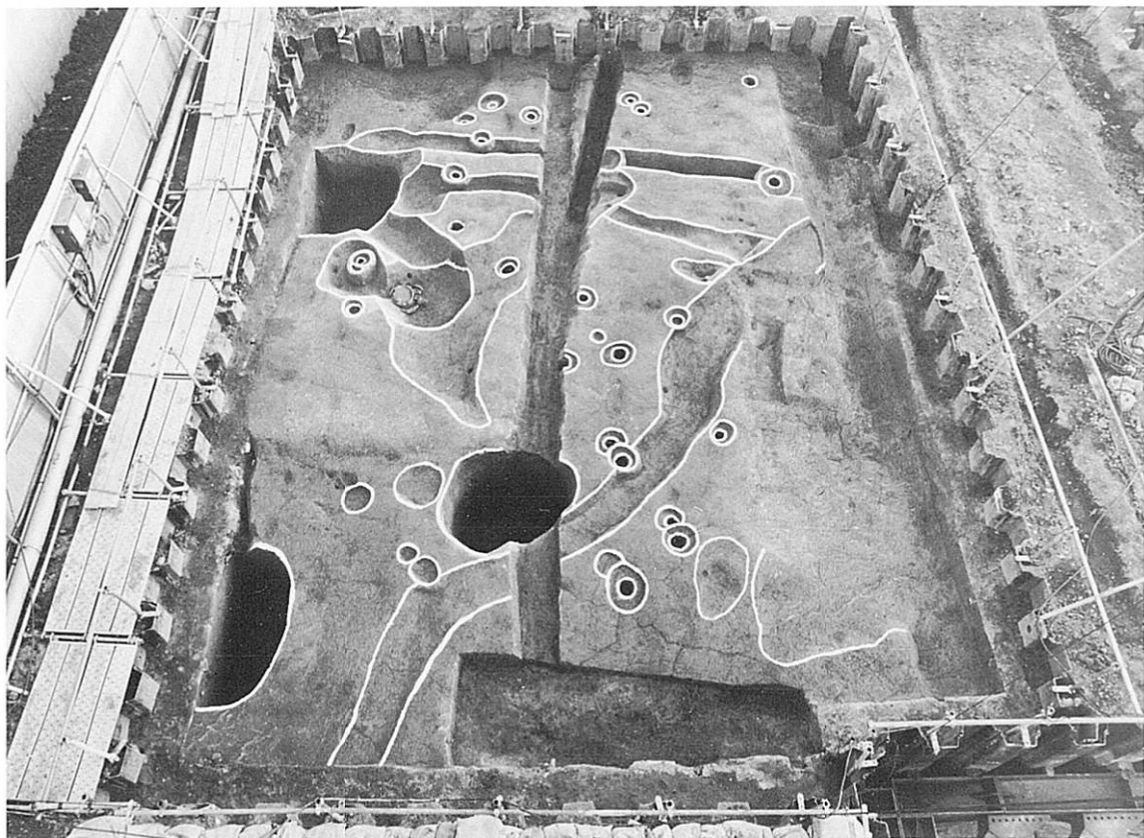
Gトレンチ全景



I トレンチ全景(南から)



I トレンチ全景(北から)



6 I トレンチ全景



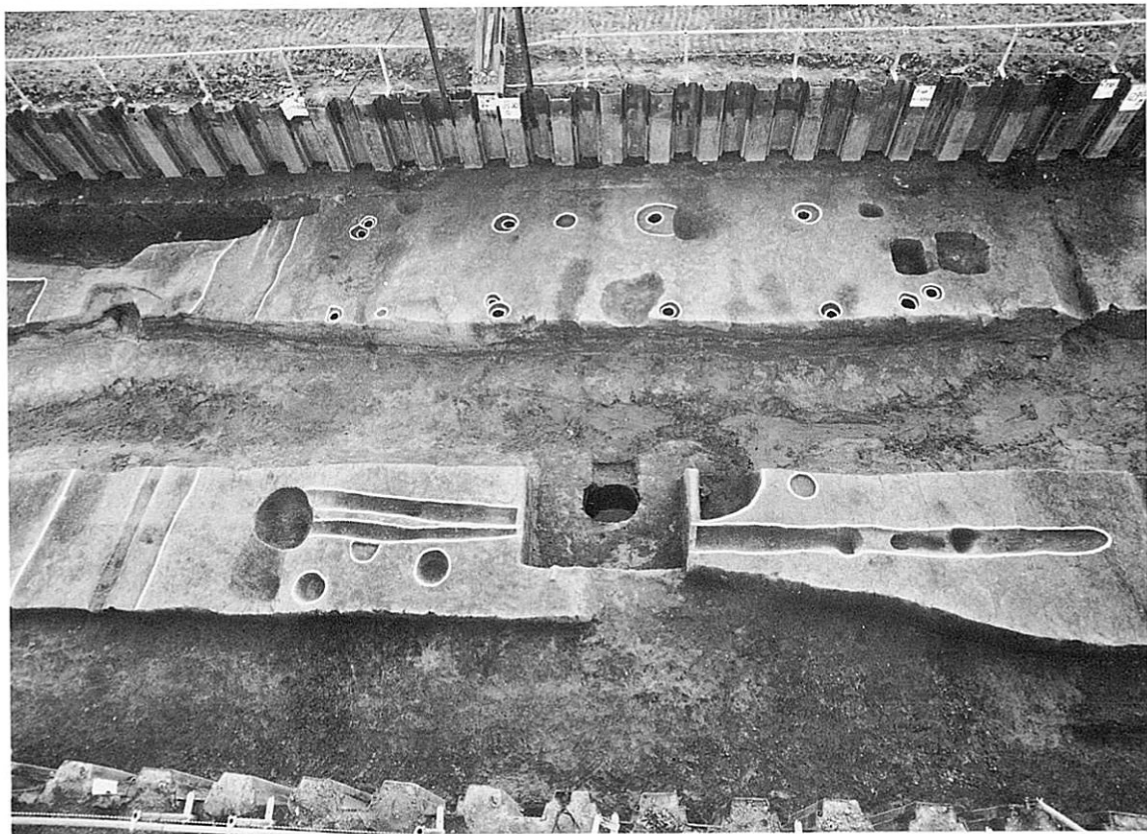
I トレンチ S D8261、S K8215、S K8216



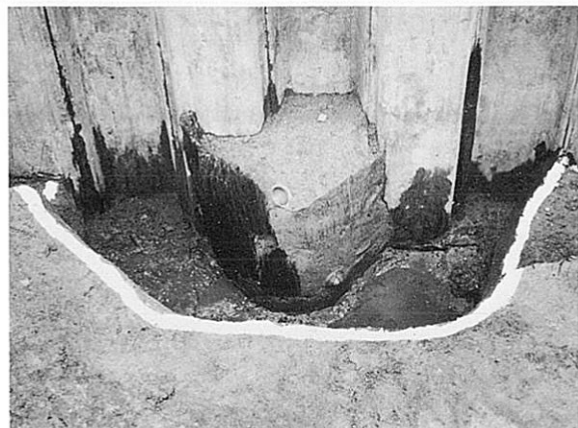
I トレンチ S K 8215、S K 8216(東から)



S K 8215(東から)

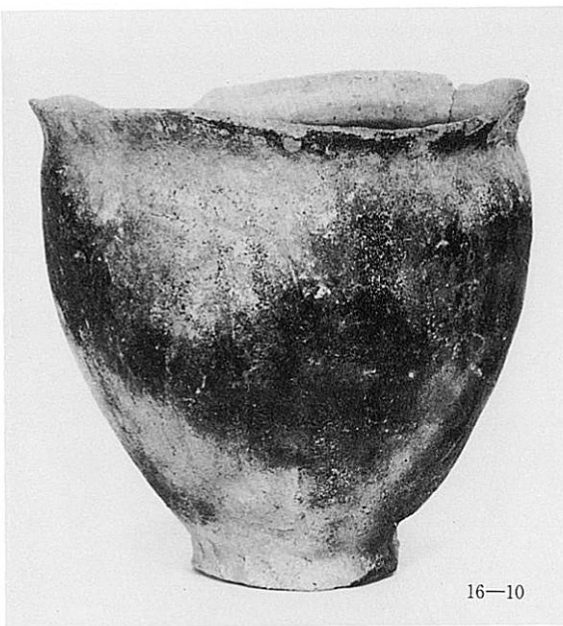


GトレンチSB8201全景

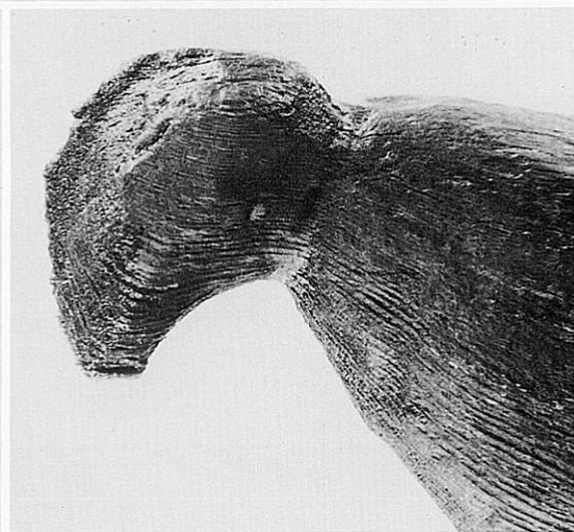
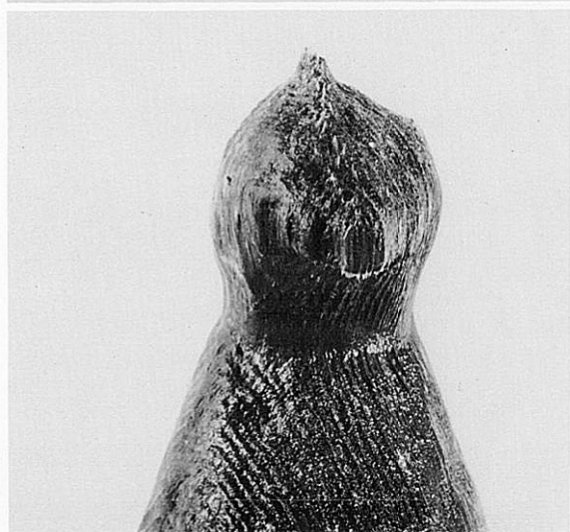
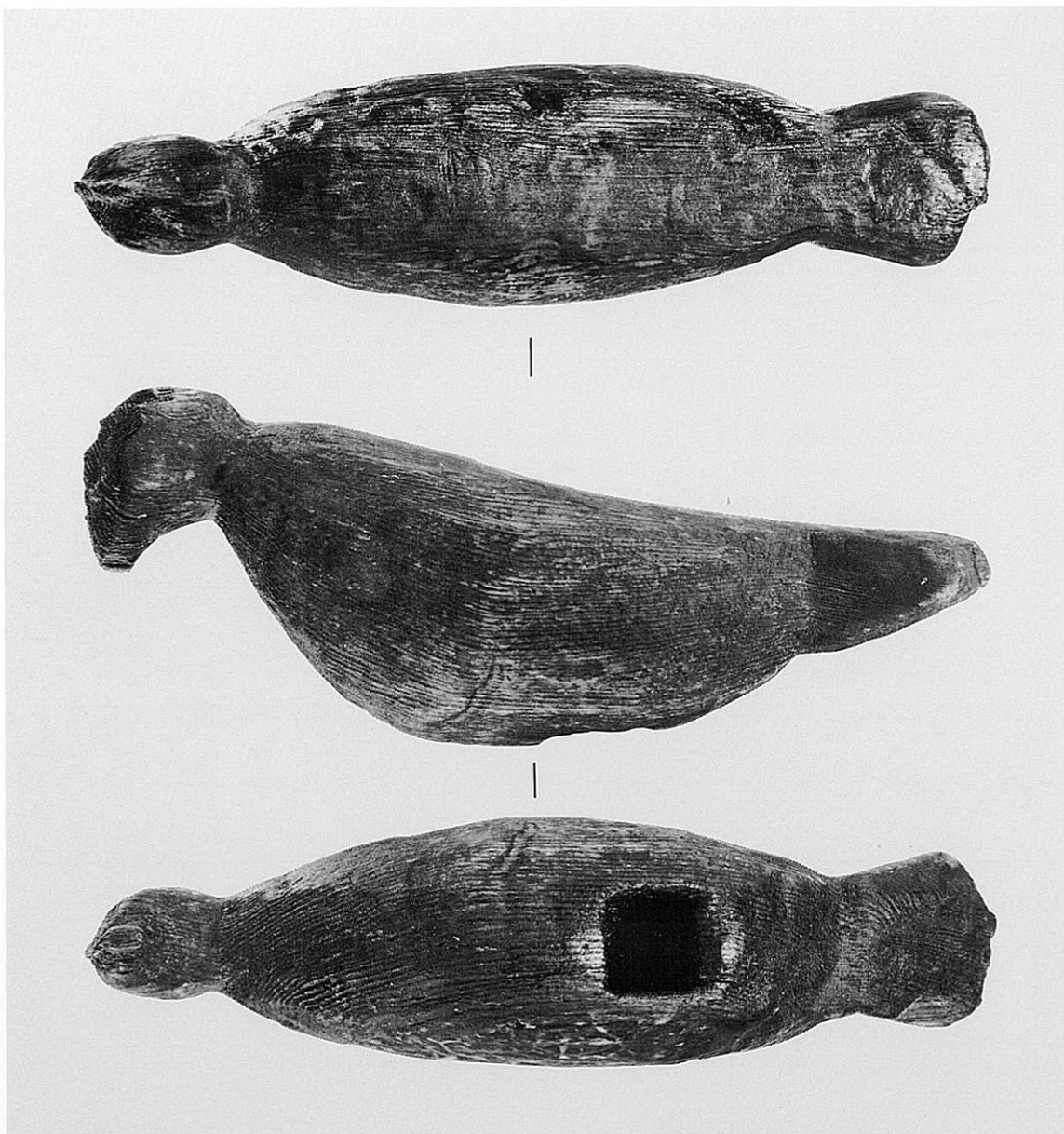


左上-GトレンチSE8201全景(東から)
左下-GトレンチSE6201全景

右上-GトレンチSE8101井戸枠(南から)
右下-GトレンチSE6201井戸材

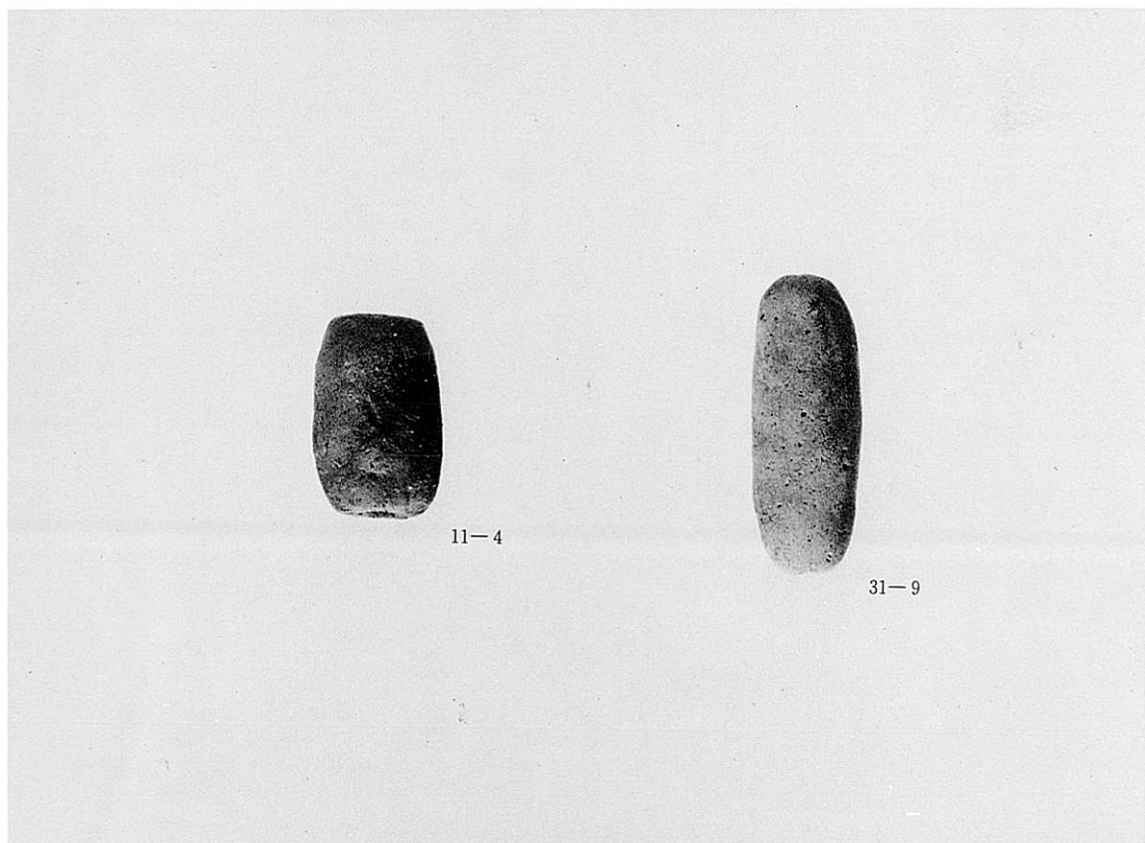
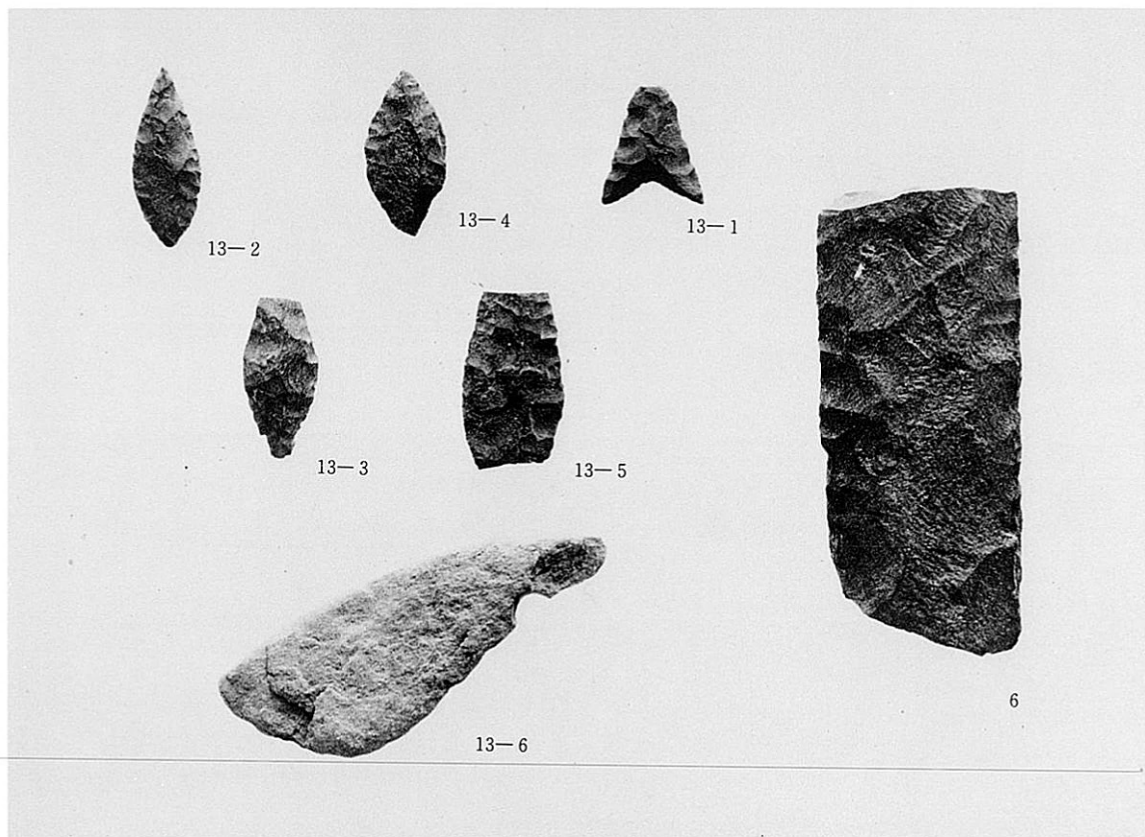


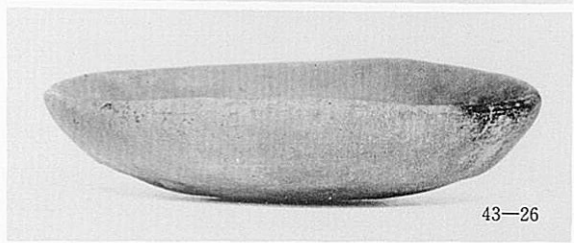
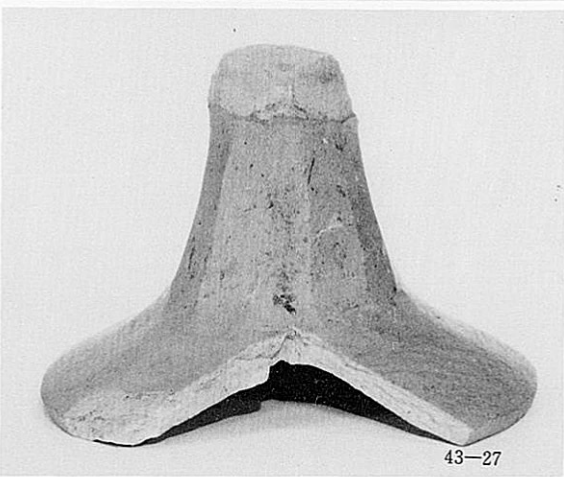
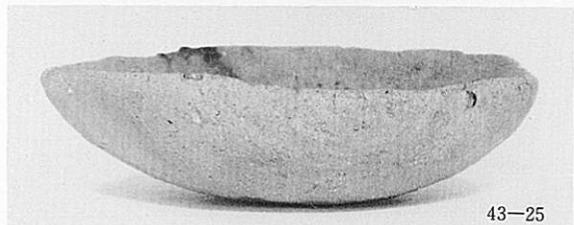
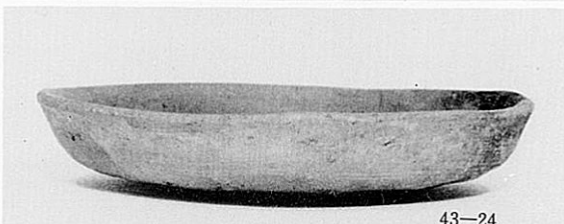
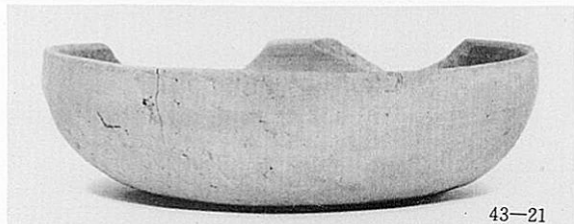
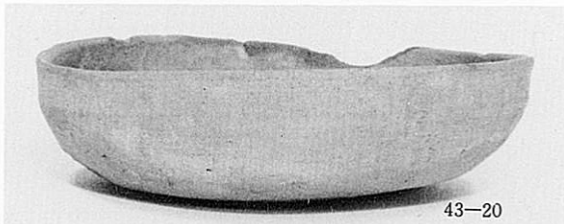
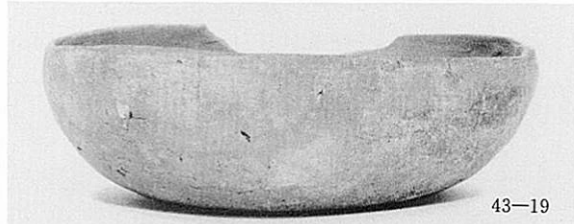
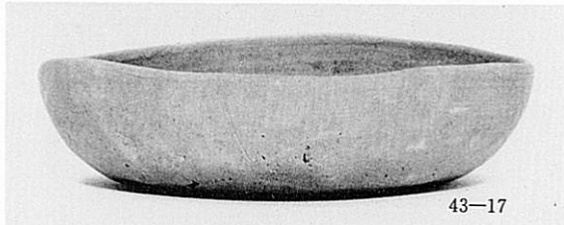
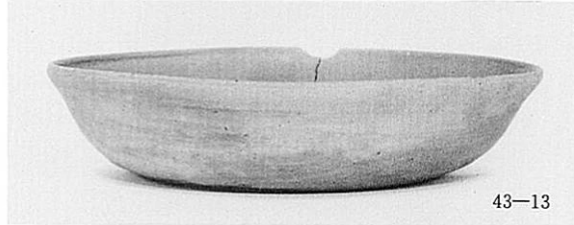
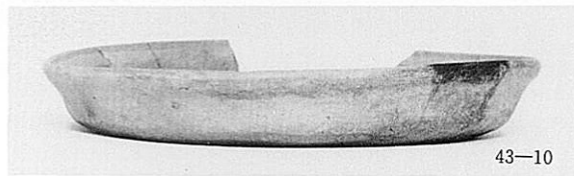
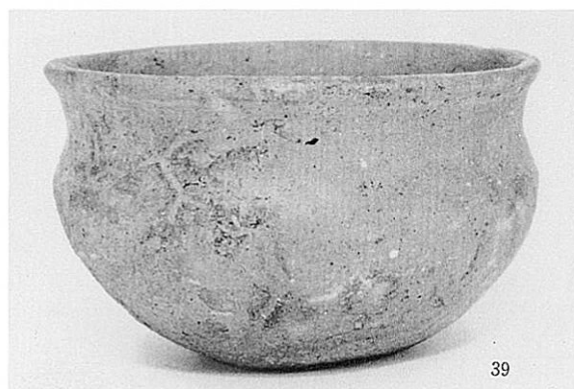


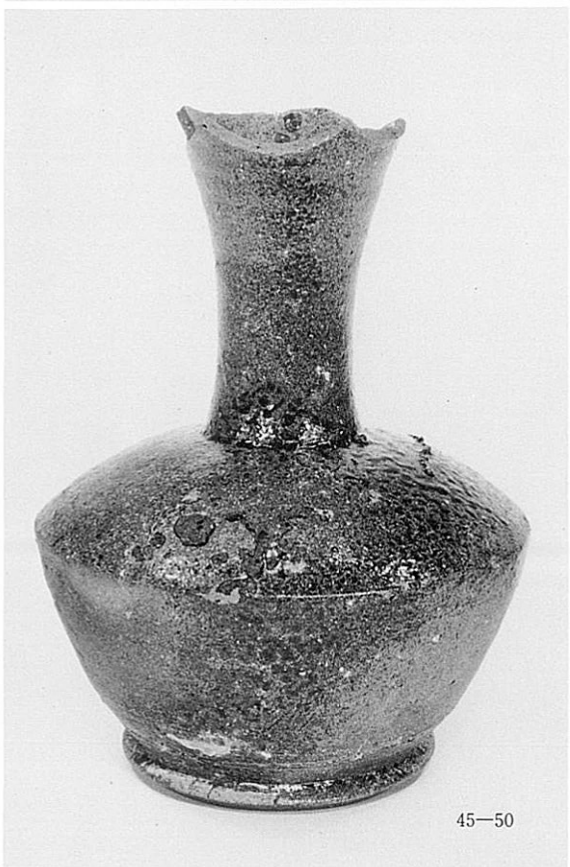
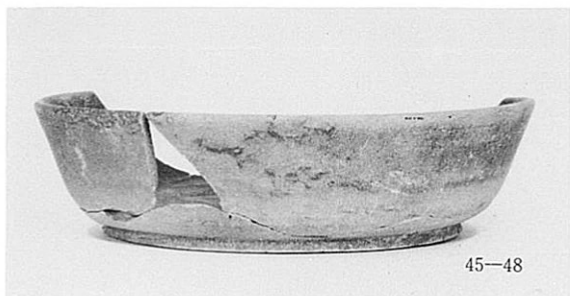


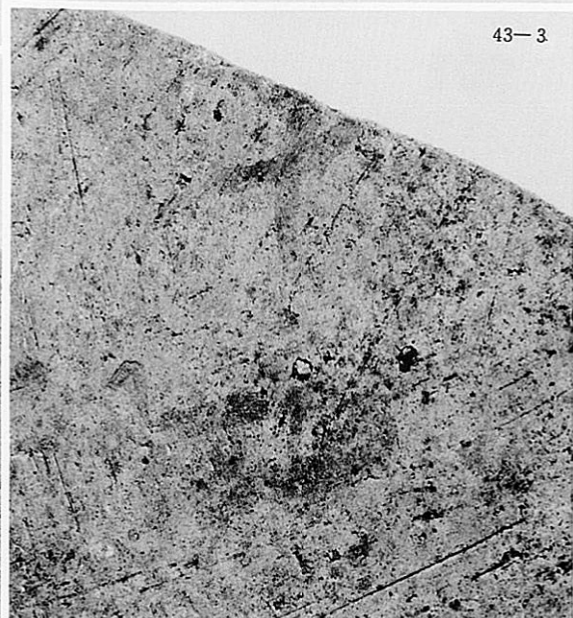
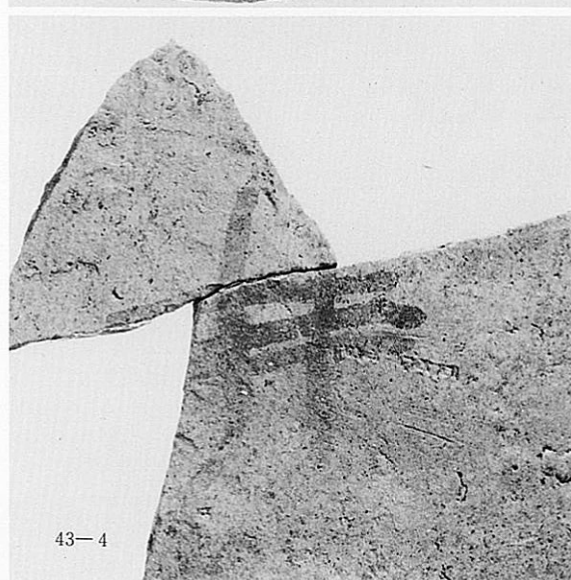
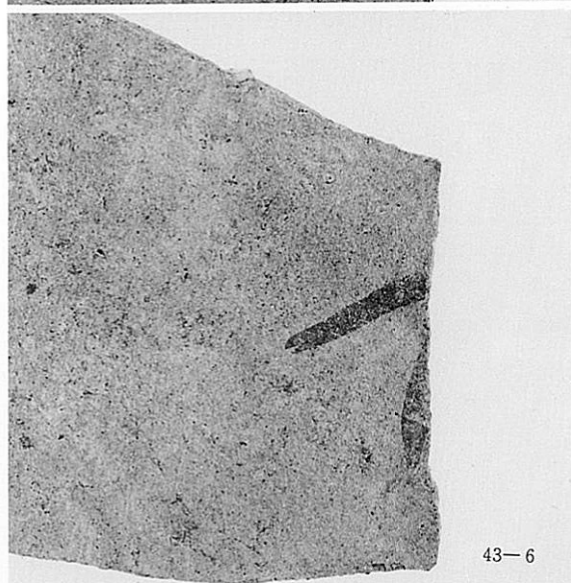
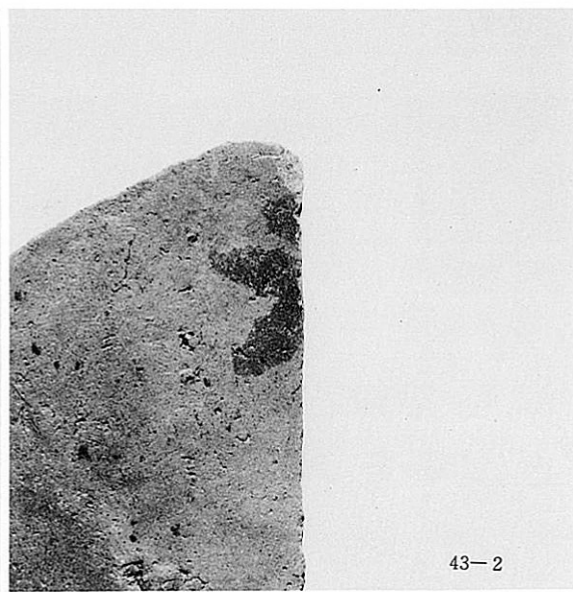
上一鳥形木製品

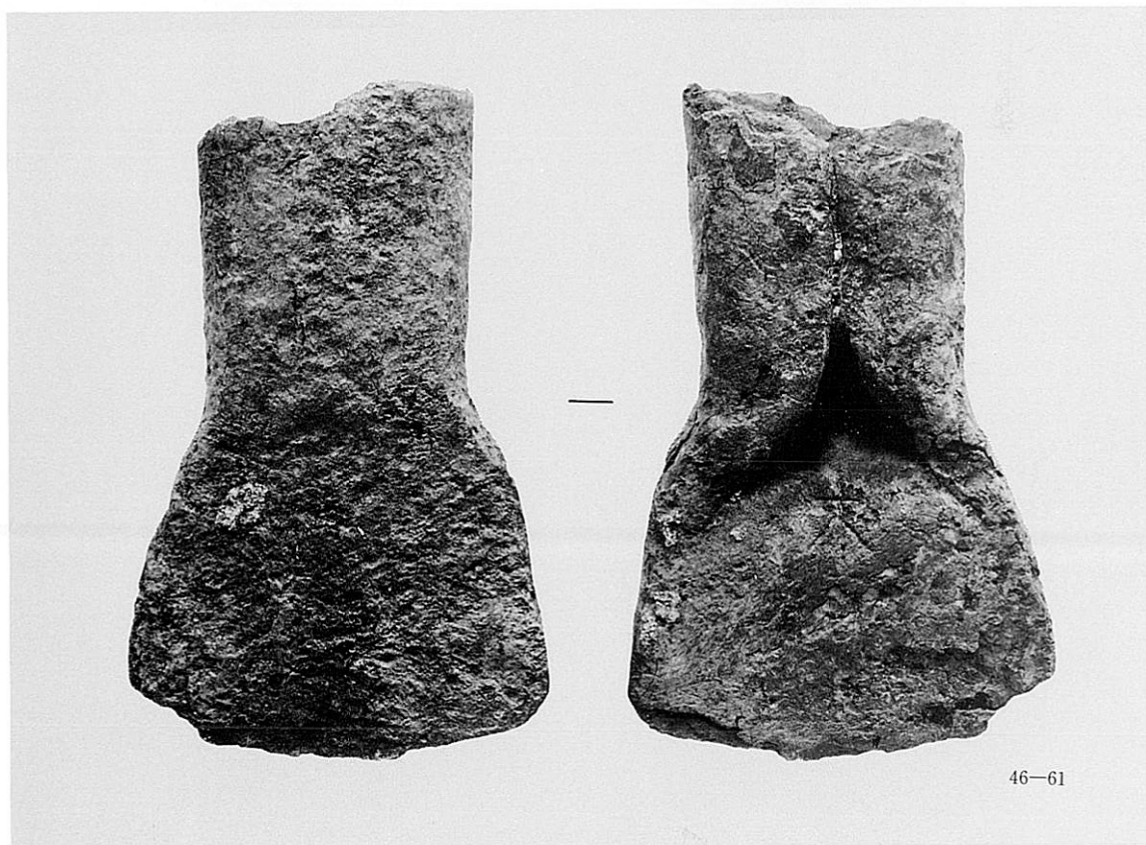
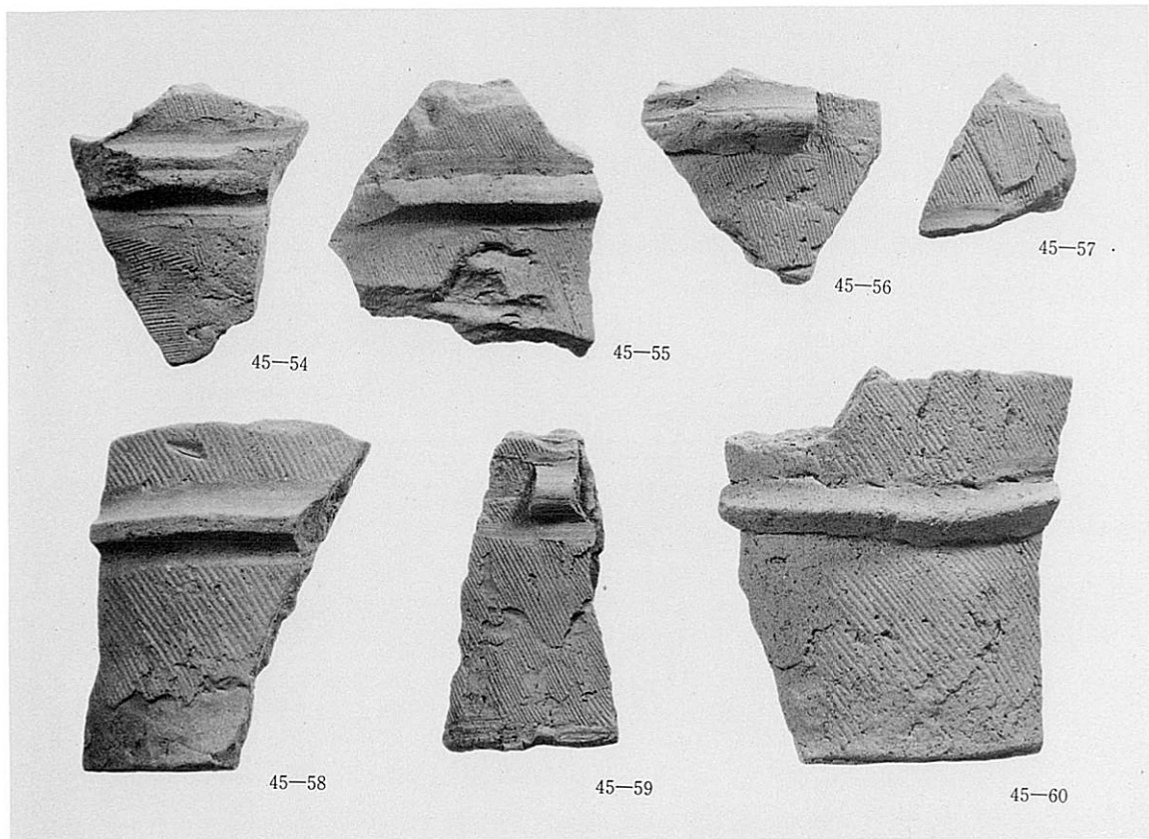
下一同細部











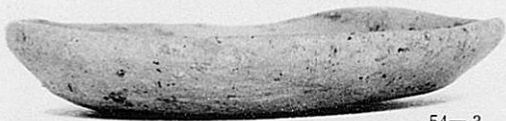




52



59



54-3



54-5



54-6



54-7



54-10



54-11



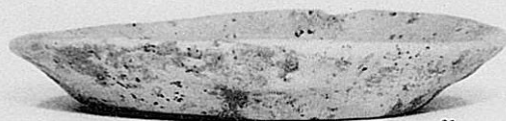
54-12



54-13



62-2



61



63-3



67-3



71-8



71-9



71-14



71-27



71-30



71-42



71-43



71-50



71-47



71-55



71-59



71-62



71-72



71-74



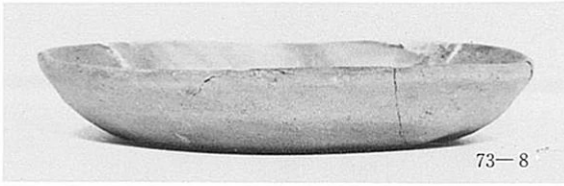
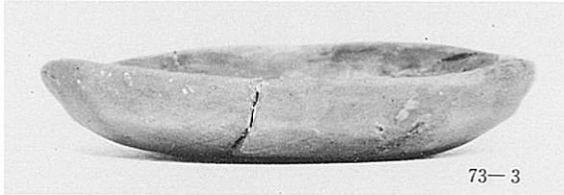
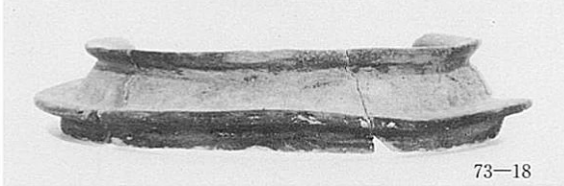
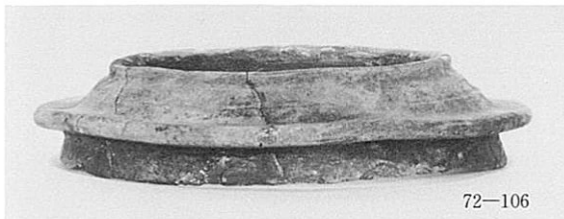
71-90

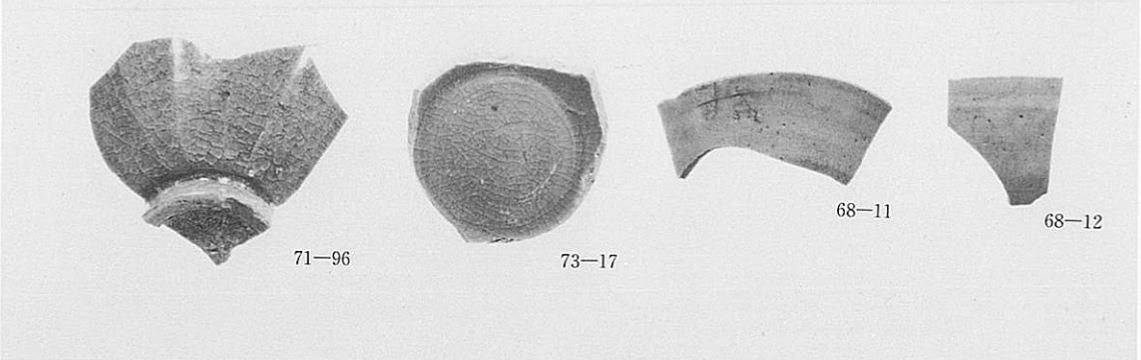
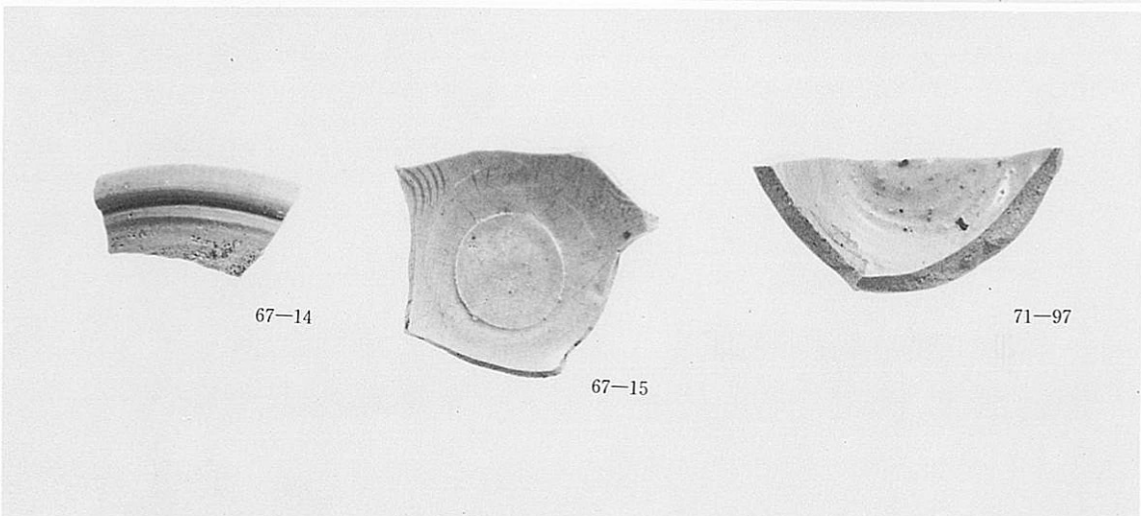
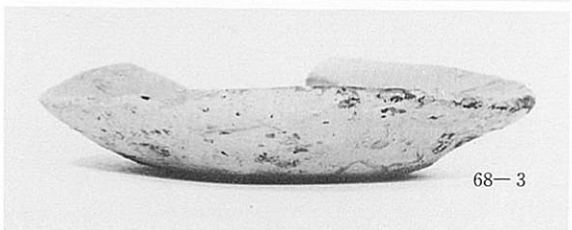
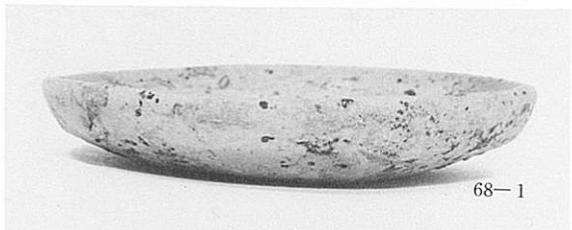


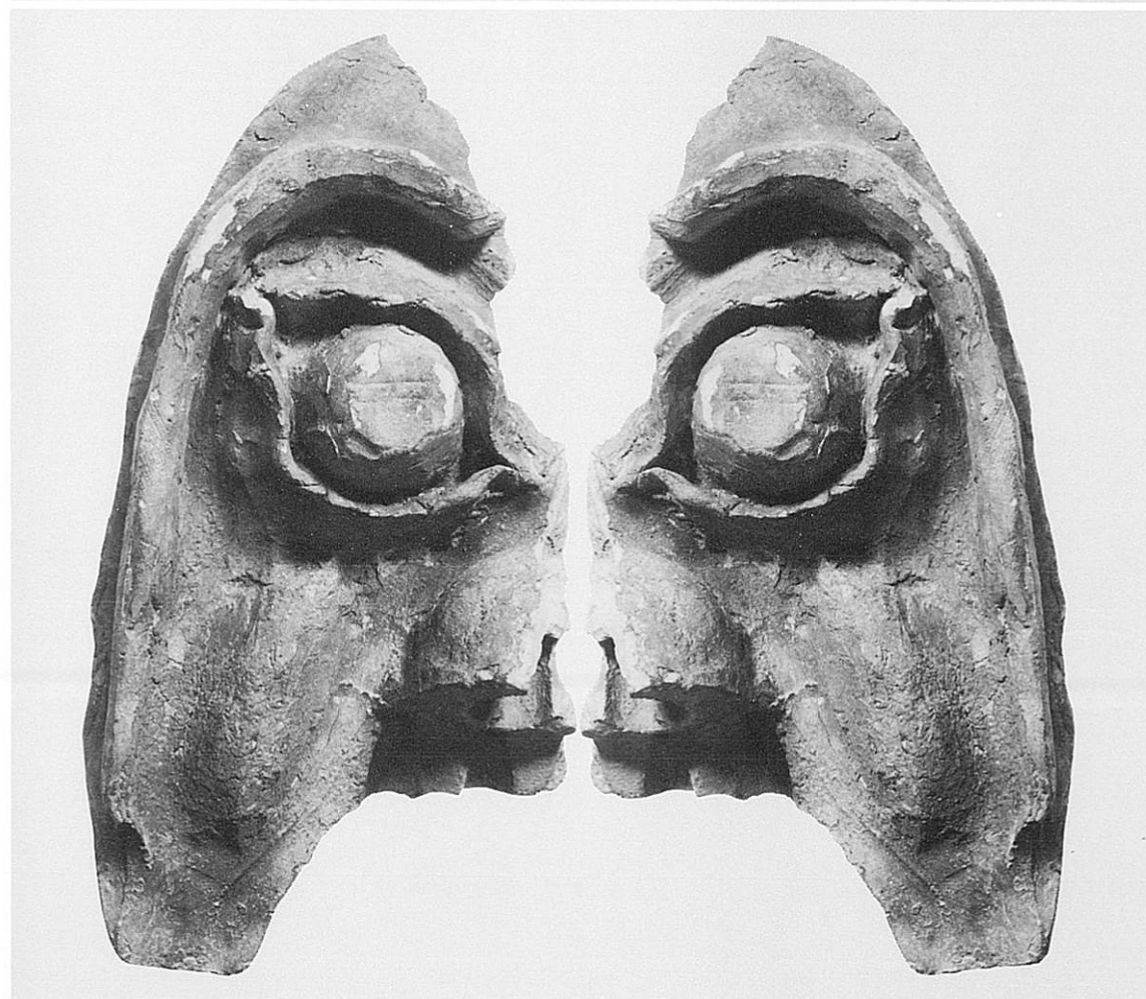
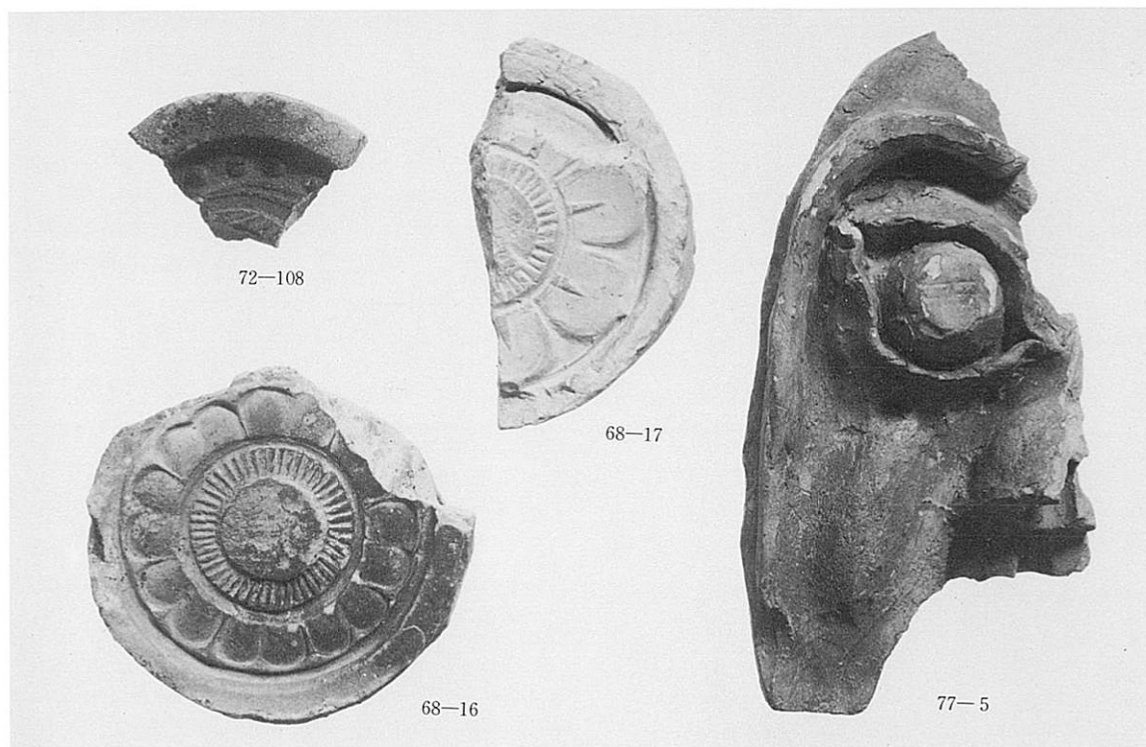
71-86



71-81









亀井北

(その3)

近畿自動車道天理～吹田線建設に伴う
埋蔵文化財発掘調査概要報告書

昭和61年3月31日発行

大阪府教育委員会
財団法人 大阪文化財センター
大阪市城東区蒲生2丁目10番28号

印刷所 株式会社 中島弘文堂印刷所
大阪市東成区深江南2丁目6番8号

北 共 産

(805)

本誌の編輯者として大正十一年四月
東京新聞社に編輯委員として就任

昭和十一年四月十日

編輯委員 東京新聞社 大正十一年
四月十日 東京新聞社 大正十一年

東京新聞社 東京新聞社 東京新聞社
東京新聞社 東京新聞社 東京新聞社