



18



19

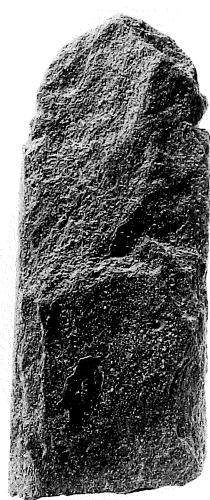
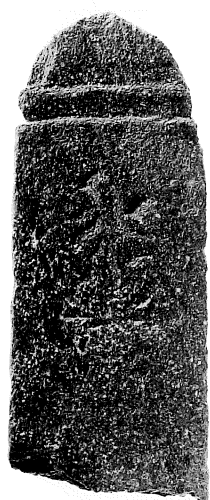


20



21





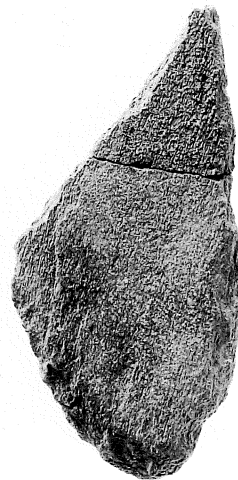
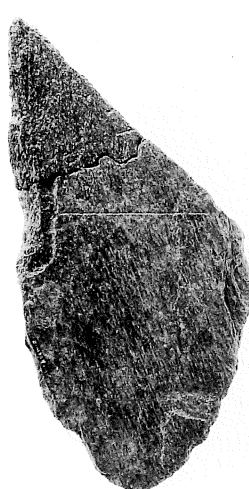
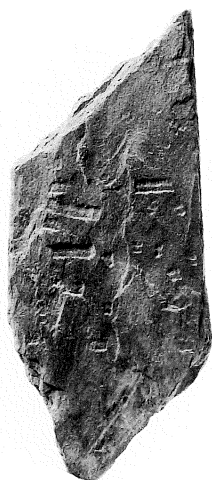
7

11



12

13



14

22



中世墓跡出土陶磁器 4



同左



同上



同左



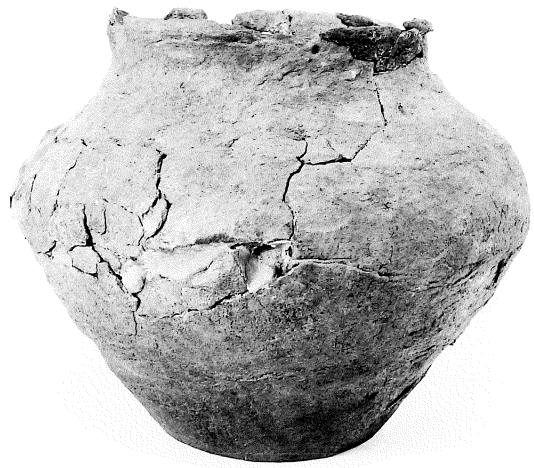
中世墓跡出土蔵骨器 1



中世墓跡出土蔵骨器 2



中世墓跡出土蔵骨器 3



中世墓跡出土蔵骨器 4



中世墓跡出土蔵骨器 5-1



中世墓跡出土蔵骨器の蓋 6



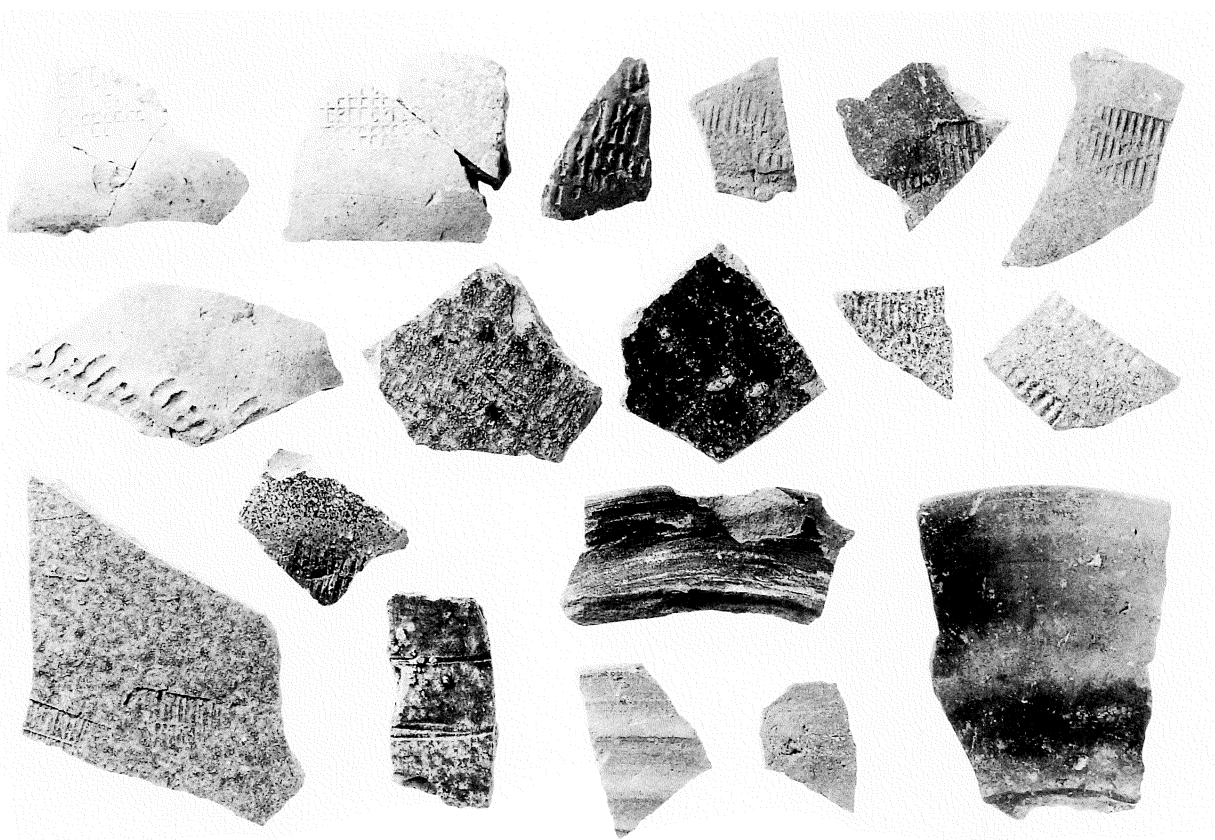
中世墓跡出土陶磁器 5-2



同左



中世墓跡出土陶磁器(1)



中世墓跡出土陶磁器(2)



中世墓跡出土陶磁器(3)



中世墓跡出土陶磁器(4)

報告書抄録

ふりがな	つきみちしたいせき							
書名	築道下遺跡II							
副書名	行田市南部工業団地造成事業関係埋蔵文化財発掘調査報告II							
巻次	II							
シリーズ名	財団法人 埼玉県埋蔵文化財調査事業団報告書							
シリーズ番号	第199集							
編著者氏名	栗岡 潤 大屋道則 劔持和夫							
編集機関	財団法人 埼玉県埋蔵文化財調査事業団							
所在地	〒369-0108 埼玉県大里郡大里村船木台四丁目4番地1					TEL 0493-39-3955		
発行年月日	西暦1998(平成10)年3月31日							
ふりがな 所収遺跡	ふりがな 所在地	コード		北緯	東経	調査期間	調査面積 (㎡)	調査原因
		市町村	遺跡番号					
つきみちしたいせき 築道下遺跡	さいたまけんぎょうだしおお 埼玉県行田市大 あざのあざつきみちした 字野字築道下186 番地他	11206	144	36°05'51"	139°29'15"	19960401) 19970331	10000	工業団地 造成に伴 う事前調 査
所収遺跡	種別	主な時代	主な遺構		主な出土遺物		特記事項	
築道下遺跡	集落跡 墓跡	古墳時代～ 中世 中世	竪穴住居跡 246 掘立柱建物跡 62 土壇 189 井戸跡 122 溝跡 56 ピット 186 不明遺構 6 周溝状遺構 4 火葬跡 4 墓跡群 1 堀跡 3	土師器 須恵器 土製品 金属製品 石製品 木製品 陶磁器 板碑	鉄2点出土 舟形模倣坏出土			

埼玉県埋蔵文化財調査事業団報告書 第199集

行田市

築道下遺跡II

行田南部工業団地造成事業関係
埋蔵文化財発掘調査報告II
〈第2分冊〉

平成10年3月20日 印刷

平成10年3月31日 発行

発行／財団法人 埼玉県埋蔵文化財調査事業団

〒369-0108

大里郡大里村船木台四丁目4番地1

電話 0493 (39) 3955

印刷／朝日印刷工業株式会社