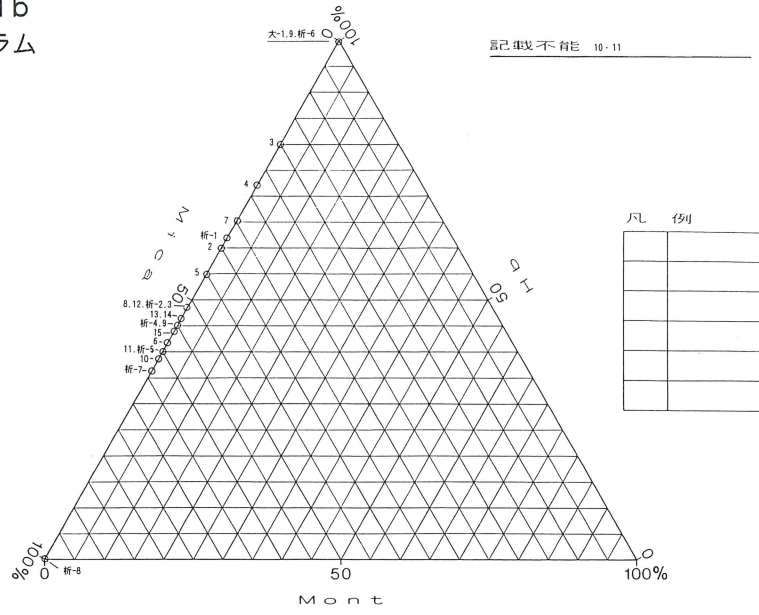
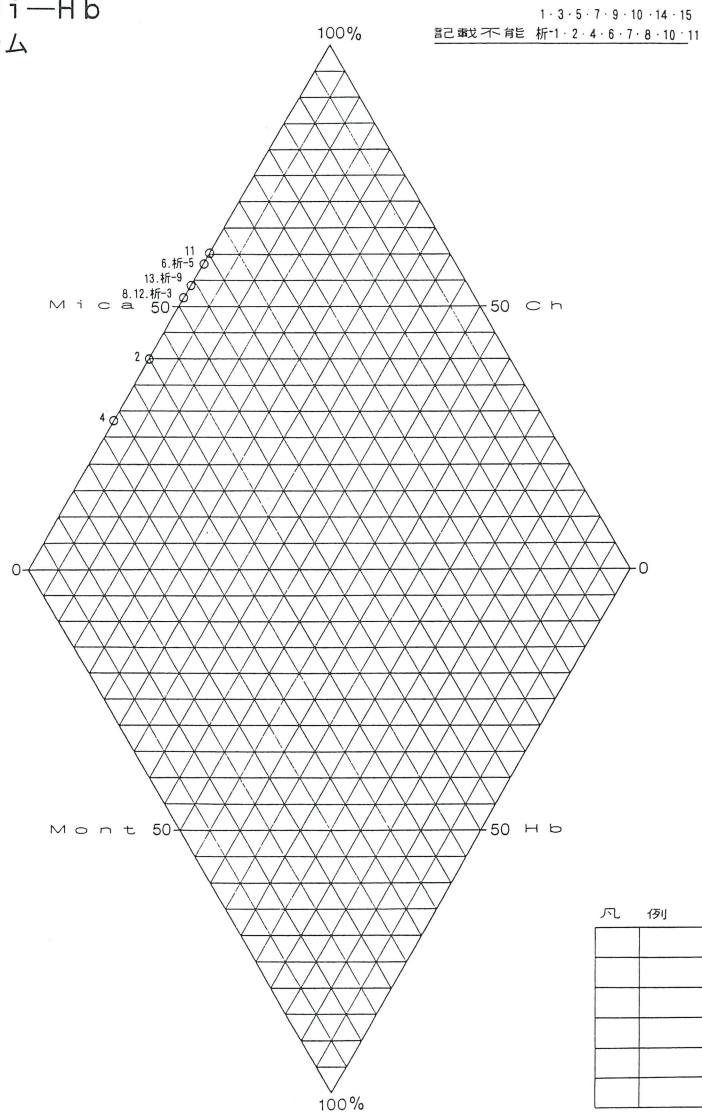


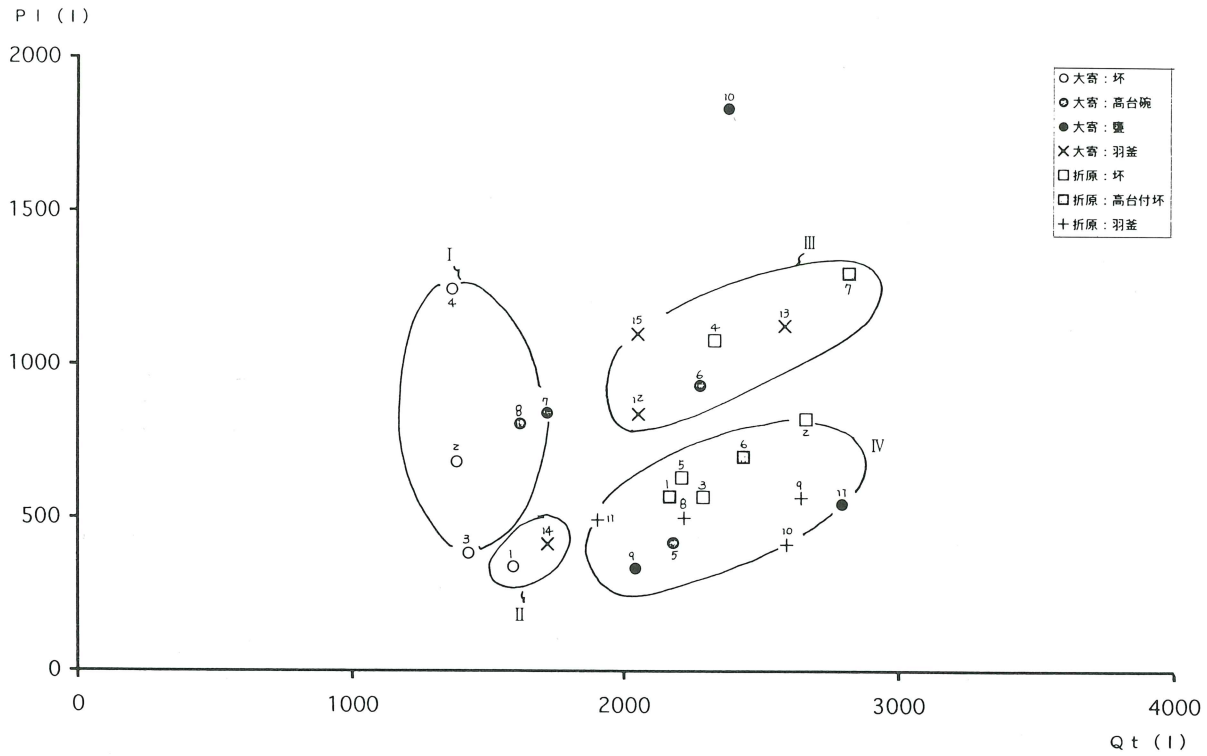
第5図 Mo—Mi—Hb  
三角ダイヤグラム



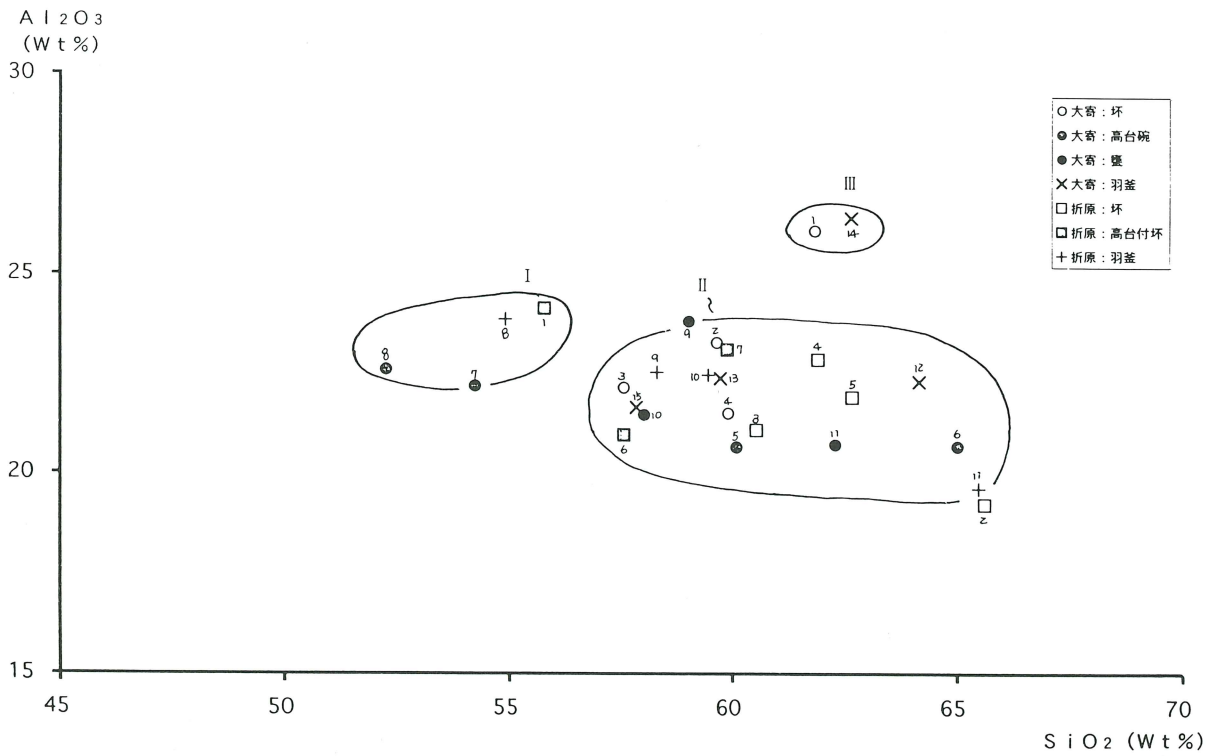
第6図 Mo—Ch·Mi—Hb  
菱形ダイヤグラム



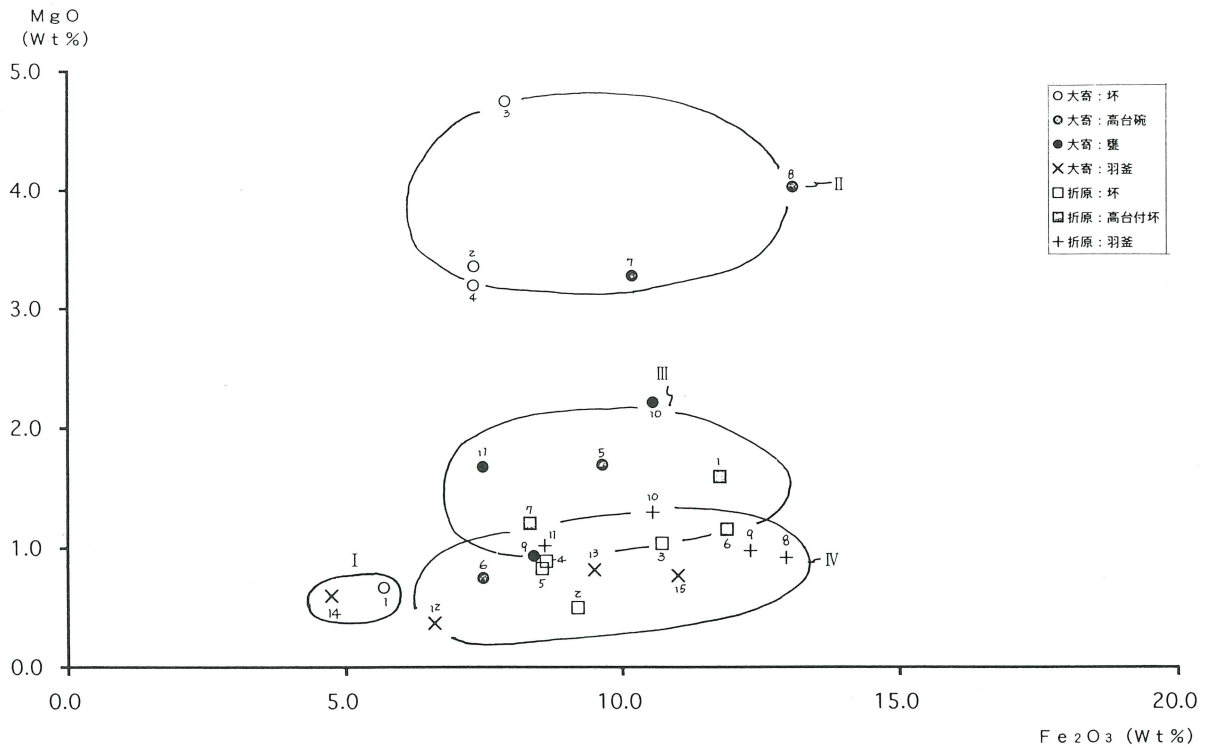
第7图 Qt-P I 图



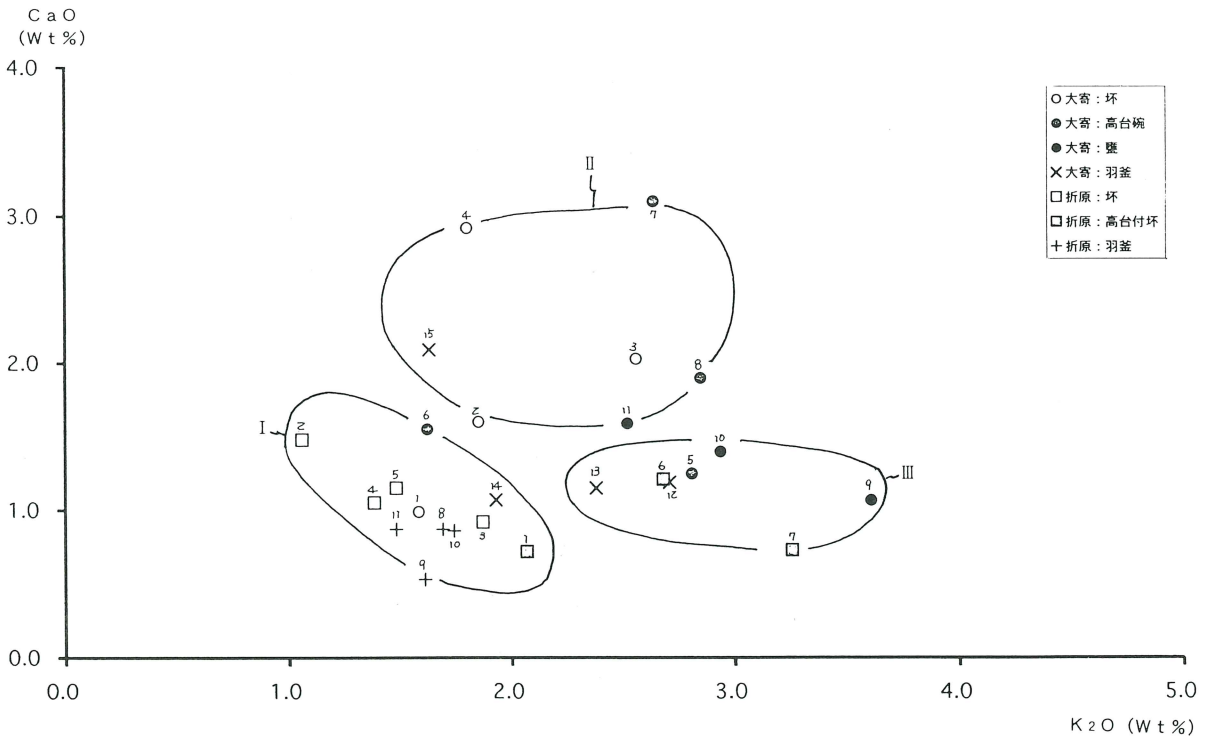
第8图 SiO<sub>2</sub>-Al<sub>2</sub>O<sub>3</sub> 图



第9图 Fe<sub>2</sub>O<sub>3</sub>-MgO图



第10图 K<sub>2</sub>O-CaO图



第1表 胎土性状表

試料 No	タイプ 分類	組成分類		粘土鉱物および造岩鉱物														備 考		
		Mo-Mi-Hb	Mo-Ch,Mi-Hb	Mont	Mica	Hb	Ch(Fe)	Ch(Mg)	Qt	Pl	Crist	Mullite	K-fels	Halloy	Kaol	Pyrite	Au			
大寄-1	A	5	20			68			1592	342	171					82		坏	10~11C	大寄(Ⅱ)
大寄-2	B	6	10		181	271	429		1384	682	110				95			坏(小皿)	10~11C	大寄(Ⅱ)
大寄-3	C	6	20		80	316			1427	385						134		坏(小皿)	10~11C	大寄(Ⅰ)
大寄-4	B	6	10		124	306	218		1368	1247	161							坏(小皿)	10~11C	大寄(Ⅰ)
大寄-5	C	6	20		98	117			2179	420	153					86		高台碗	10~11C	大寄(Ⅰ)
大寄-6	D	7	9		167	117	134	112	2276	935								高台碗	10~11C	大寄(Ⅰ)
大寄-7	C	6	20		161	306			1716	845								高台碗	10~11C	大寄(Ⅱ)
大寄-8	D	7	9		289	258	212	74	1617	808								碗	10~11C	大寄(Ⅱ)
大寄-9	A	5	20			127			2041	336	117					94		甕	10~11C	大寄(Ⅱ)
大寄-10	E	7	20		195	119			2380	1836								甕	10~11C	大寄(Ⅱ)
大寄-11	D	7	9		183	119	135		2796	547								小型甕	10~11C	大寄(Ⅰ)
大寄-12	D	7	9		123	117	131		2053	840								羽釜	10~11C	大寄(Ⅱ)
大寄-13	D	7	9		155	135	163		2587	1127								羽釜	10~11C	大寄(Ⅰ)
大寄-14	E	7	20		113	99			1720	415	174							羽釜	10~11C	大寄(Ⅱ)
大寄-15	E	7	20		111	87			2051	1101	97							羽釜	10~11C	大寄(Ⅱ)
折原石道-1	C	6	20		79	128			2167	570	129							高台付坏	10C E	折原石道
折原石道-2	E	7	20		121	117			2665	824	96							坏	10C E	折原石道
折原石道-3	D	7	9		154	145	174	69	2288	569								坏	10C E	折原石道
折原石道-4	E	7	20		134	108			2329	1081								坏	10C E	折原石道
折原石道-5	D	7	9		141	96	167		2211	631								坏	10C E	折原石道
折原石道-6	A	5	20			69			2436	699								高台付坏	10C E	折原石道
折原石道-7	E	7	20		133	72			2823	1299	108							高台付坏	10C E	折原石道
折原石道-8	F	8	20		64				2219	500								羽釜	10C E	折原石道
折原石道-9	D	7	9		146	119	173	76	2647	566								羽釜	10C E	折原石道
折原石道-10	G	14	20						2595	414	127							羽釜	10C E	折原石道
折原石道-11	G	14	20						1904	494	118	51						羽釜	10C E	折原石道

Mont: モンモロロナイト Mica: 雲母類 Hb: 角閃石 Ch: 緑泥石 (Ch:Fe 一次反射、Ch:Mg 二次反射) Qt: 石英 Pl: 斜長石 Crist: クリストバライト  
Mullite: ムライト K-fels: カリ長石 Halloy: ハロイサイト Kaol: カオリナイト Pyrite: 黄鉄鉱 Au: 普通輝石 Py: 紫蘇輝石

第2表 化学分析表

試料番号	Na <sub>2</sub> O	MgO	Al <sub>2</sub> O <sub>3</sub>	SiO <sub>2</sub>	K <sub>2</sub> O	CaO	TiO <sub>2</sub>	MnO	Fe <sub>2</sub> O <sub>3</sub>	NiO	Total	備 考		
大寄-1	0.97	0.67	26.08	61.84	1.58	0.99	1.40	0.59	5.68	0.20	100.00	坏	10~11C	大寄(Ⅱ)
大寄-2	0.85	3.36	23.28	59.64	1.85	1.60	1.12	0.79	7.32	0.19	100.00	坏(小皿)	10~11C	大寄(Ⅱ)
大寄-3	1.05	4.75	22.14	57.57	2.56	2.03	1.29	0.72	7.89	0.00	100.00	坏(小皿)	10~11C	大寄(Ⅰ)
大寄-4	0.91	3.20	21.50	59.90	1.80	2.92	1.38	1.08	7.31	0.00	100.00	坏(小皿)	10~11C	大寄(Ⅰ)
大寄-5	1.15	1.70	20.65	60.09	2.81	1.25	1.27	1.29	9.64	0.16	100.01	高台碗	10~11C	大寄(Ⅰ)
大寄-6	0.66	0.75	20.67	65.01	1.62	1.55	1.46	0.81	7.47	0.00	100.00	高台碗	10~11C	大寄(Ⅰ)
大寄-7	1.52	3.28	22.18	54.24	2.64	3.10	1.41	1.25	10.20	0.18	100.00	高台碗	10~11C	大寄(Ⅱ)
大寄-8	0.69	4.03	22.60	52.25	2.85	1.90	1.28	1.26	13.10	0.05	100.01	碗	10~11C	大寄(Ⅱ)
大寄-9	0.93	0.94	23.81	59.02	3.61	1.07	1.23	0.91	8.40	0.09	100.01	甕	10~11C	大寄(Ⅱ)
大寄-10	0.81	2.22	21.46	58.03	2.94	1.40	1.31	1.06	10.56	0.21	100.00	甕	10~11C	大寄(Ⅱ)
大寄-11	1.36	1.68	20.72	62.30	2.52	1.59	1.45	0.90	7.47	0.00	99.99	小型甕	10~11C	大寄(Ⅰ)
大寄-12	1.17	0.37	22.29	64.16	2.71	1.19	0.88	0.50	6.60	0.12	99.99	羽釜	10~11C	大寄(Ⅱ)
大寄-13	1.14	0.82	22.37	59.73	2.38	1.15	1.71	1.20	9.50	0.00	100.00	羽釜	10~11C	大寄(Ⅰ)
大寄-14	0.92	0.60	26.40	62.65	1.93	1.07	1.26	0.40	4.74	0.04	100.01	羽釜	10~11C	大寄(Ⅱ)
大寄-15	1.99	0.77	21.64	57.86	1.63	2.09	1.48	1.30	11.01	0.24	100.01	羽釜	10~11C	大寄(Ⅱ)
折原石道-1	1.08	1.60	24.12	55.80	2.07	0.72	1.04	1.80	11.77	0.01	100.01	高台付坏	10CE	折原石道
折原石道-2	1.10	0.50	19.22	65.61	1.06	1.48	1.13	0.70	9.19	0.01	100.00	坏	10CE	折原石道
折原石道-3	0.94	1.04	21.07	60.53	1.87	0.92	1.46	1.12	10.72	0.33	100.00	坏	10CE	折原石道
折原石道-4	1.27	0.89	22.84	61.91	1.38	1.05	1.16	0.76	8.63	0.10	99.99	坏	10CE	折原石道
折原石道-5	1.32	0.83	21.90	62.67	1.48	1.15	1.32	0.77	8.55	0.00	99.99	坏	10CE	折原石道
折原石道-6	1.57	1.16	20.95	57.57	2.68	1.21	1.39	1.58	11.89	0.00	100.00	高台付坏	10CE	折原石道
折原石道-7	1.09	1.21	23.09	59.88	3.26	0.73	1.09	0.89	8.33	0.44	100.01	高台付坏	10CE	折原石道
折原石道-8	1.61	0.92	23.85	54.91	1.69	0.87	1.37	1.61	12.96	0.20	99.99	羽釜	10CE	折原石道
折原石道-9	0.93	0.98	22.53	58.31	1.61	0.53	1.30	1.15	12.31	0.36	100.01	羽釜	10CE	折原石道
折原石道-10	1.05	1.30	22.45	59.45	1.74	0.86	1.47	1.13	10.55	0.00	100.00	羽釜	10CE	折原石道
折原石道-11	0.78	1.02	19.62	65.48	1.48	0.87	1.03	1.13	8.60	0.00	100.01	羽釜	10CE	折原石道
											0.00			

第3表タイプ分類一覧表

試料 Na	タイプ 分類	備考		
大寄-1	A	坏	10~11C	大寄(II)
大寄-9	A	甕	10~11C	大寄(II)
折原石道-6	A	高台付坏	10CE	折原石道
大寄-2	B	坏(小皿)	10~11C	大寄(II)
大寄-4	B	坏(小皿)	10~11C	大寄(I)
大寄-3	C	坏(小皿)	10~11C	大寄(I)
大寄-5	C	高台碗	10~11C	大寄(I)
大寄-7	C	高台碗	10~11C	大寄(II)
折原石道-1	C	高台付坏	10CE	折原石道
折原石道-3	D	坏	10CE	折原石道
折原石道-5	D	坏	10CE	折原石道
大寄-12	D	羽釜	10~11C	大寄(II)
大寄-13	D	羽釜	10~11C	大寄(I)
折原石道-9	D	羽釜	10CE	折原石道
大寄-8	D	碗	10~11C	大寄(II)
大寄-6	D	高台碗	10~11C	大寄(I)
大寄-11	D	小型甕	10~11C	大寄(I)
折原石道-2	E	坏	10CE	折原石道
折原石道-4	E	坏	10CE	折原石道
大寄-10	E	甕	10~11C	大寄(II)
折原石道-7	E	高台付坏	10CE	折原石道
大寄-14	E	羽釜	10~11C	大寄(II)
大寄-15	E	羽釜	10~11C	大寄(II)
折原石道-8	F	羽釜	10CE	折原石道
折原石道-10	G	羽釜	10CE	折原石道
折原石道-11	G	羽釜	10CE	折原石道

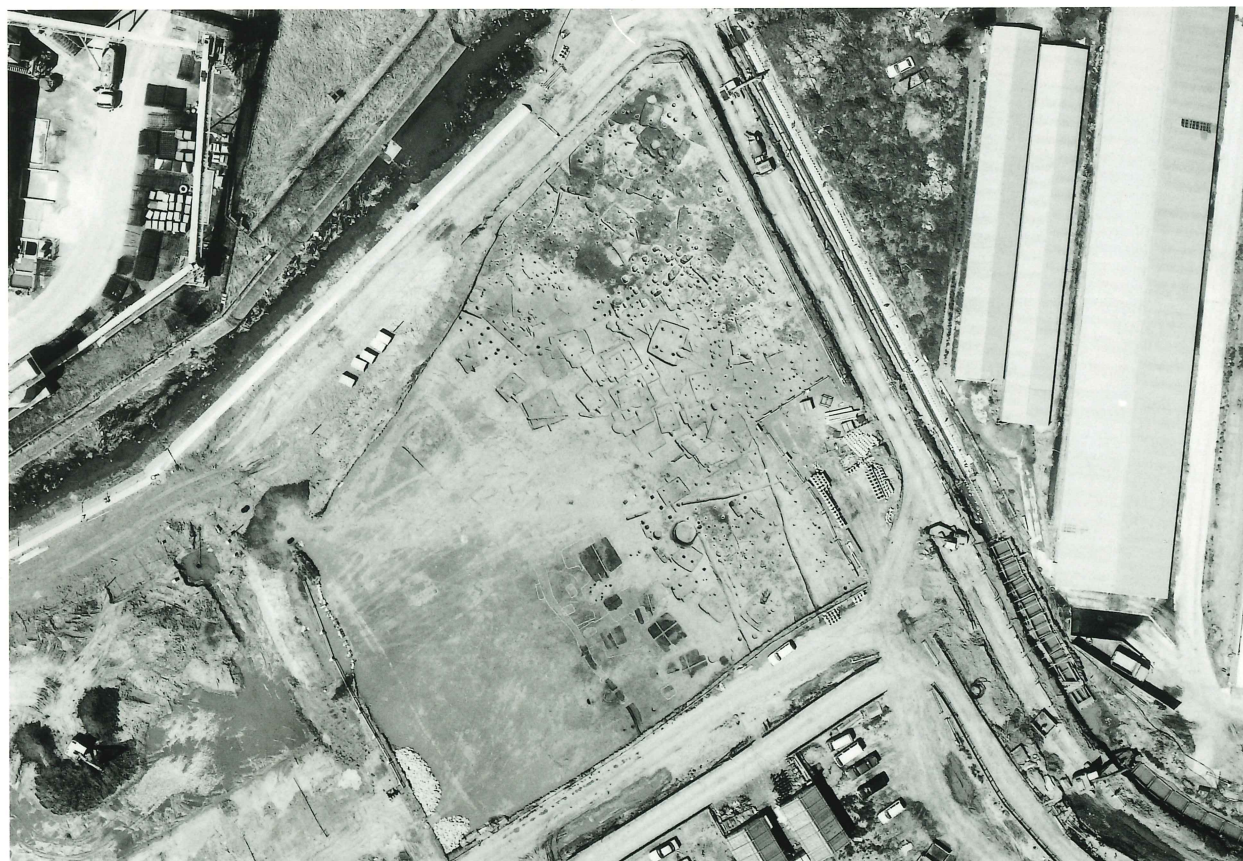
第4表土器分類一覧表

試料 Na	タイプ 分類	備考		
P l が高く異質				
大寄-10	E	甕	10~11C	大寄(II)
Q t が低く異質				
大寄-1	A	坏	10~11C	大寄(II)
大寄-14	E	羽釜	10~11C	大寄(II)
M g O が高く異質				
大寄-2	B	坏(小皿)	10~11C	大寄(II)
大寄-3	C	坏(小皿)	10~11C	大寄(I)
大寄-4	B	坏(小皿)	10~11C	大寄(I)
大寄-7	C	高台碗	10~11C	大寄(II)
大寄-8	D	碗	10~11C	大寄(II)
F e 2 O 3 が高く異質				
大寄-5	C	高台碗	10~11C	大寄(I)
大寄-9	A	甕	10~11C	大寄(II)
大寄-10	E	甕	10~11C	大寄(II)
折原石道-1	C	高台付坏	10CE	折原石道
折原石道-6	A	高台付坏	10CE	折原石道
折原石道-7	E	高台付坏	10CE	折原石道
F e 2 O 3 が低く異質				
大寄-12	D	羽釜	10~11C	大寄(II)
大寄-13	D	羽釜	10~11C	大寄(I)
大寄-15	E	羽釜	10~11C	大寄(II)
大寄-6	D	高台碗	10~11C	大寄(I)
大寄-11	D	小型甕	10~11C	大寄(I)
折原石道-2	E	坏	10CE	折原石道
折原石道-3	D	坏	10CE	折原石道
折原石道-4	E	坏	10CE	折原石道
折原石道-5	D	坏	10CE	折原石道
折原石道-8	F	羽釜	10CE	折原石道
折原石道-9	D	羽釜	10CE	折原石道
折原石道-11	G	羽釜	10CE	折原石道
折原石道-10	G	羽釜	10CE	折原石道

# 写真図版



大寄遺跡 I 区全景



大寄遺跡 I 区北半全景





大寄遺跡 I 区掘立柱建物群



大寄遺跡 I 区全景 (北西より)



大寄遺跡Ⅰ区全景（南東より）



大寄遺跡Ⅰ区



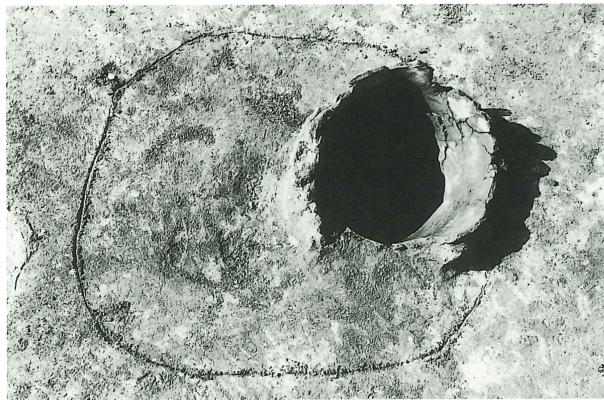
大寄遺跡 I 区全景 (西より)



I 区掘立柱建物群 (南西より)



I 区第 1 号住居跡



I 区第 3 号住居跡 埋甕炉



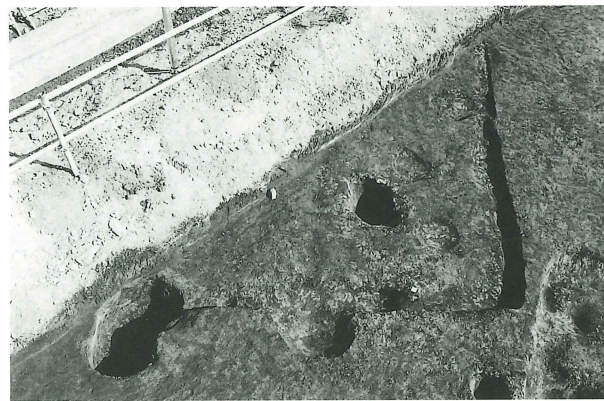
I 区第 1 号住居跡



I 区第 3 号住居跡 炉



I 区第 2 号住居跡・第 3 号性格不明遺構



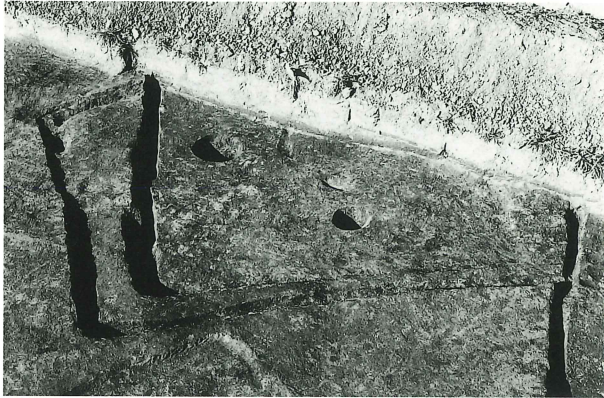
I 区第 5 号住居跡



I 区第 3 号住居跡



I 区第 6 号住居跡



I区第8·9号住居跡



I区第14号住居跡 遺物出土狀況



I区第10号住居跡



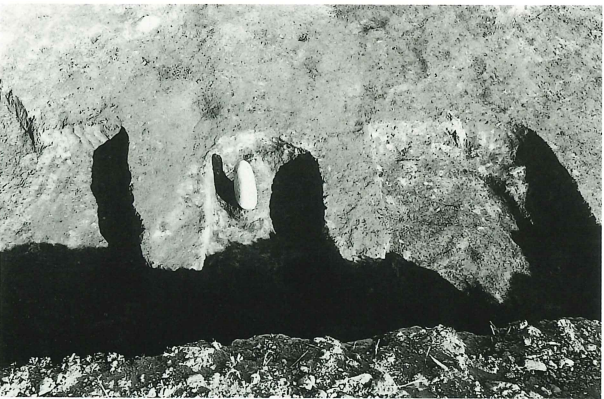
I区第16号住居跡



I区第11号住居跡



I区第18号住居跡



I区第14号住居跡



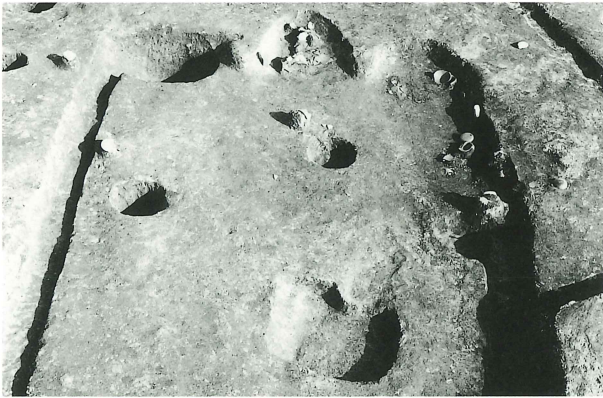
I区第19号住居跡



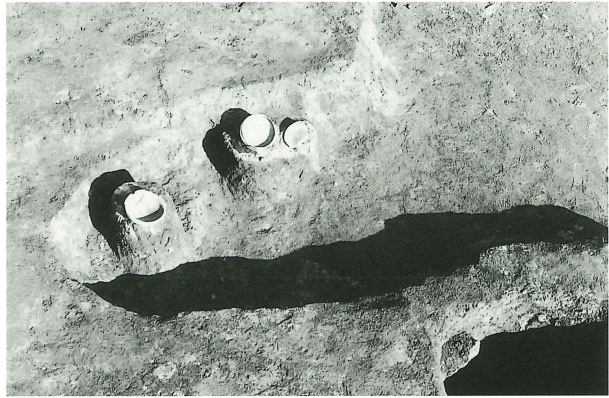
I区第19号住居跡 カマド



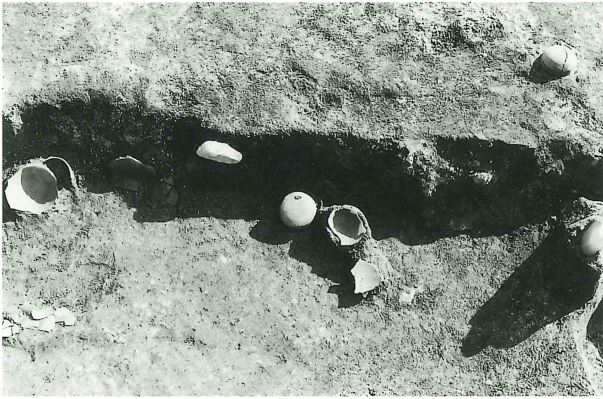
I区第21号住居跡



I区第19号住居跡 遺物出土状況



I区第21号住居跡 カマド



I区第19号住居跡 遺物出土状況



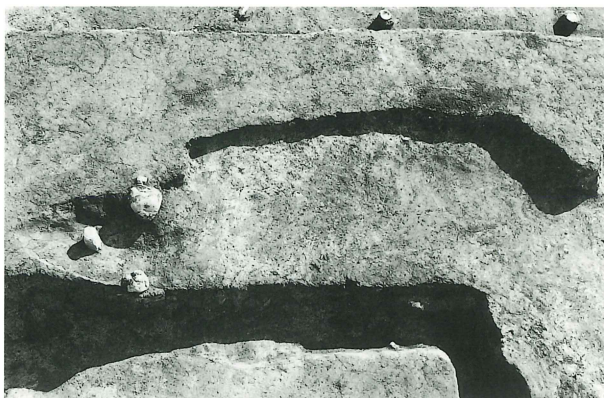
I区第24～26・28号住居跡



I区第20号住居跡 カマド



I区第24～26・28号住居跡



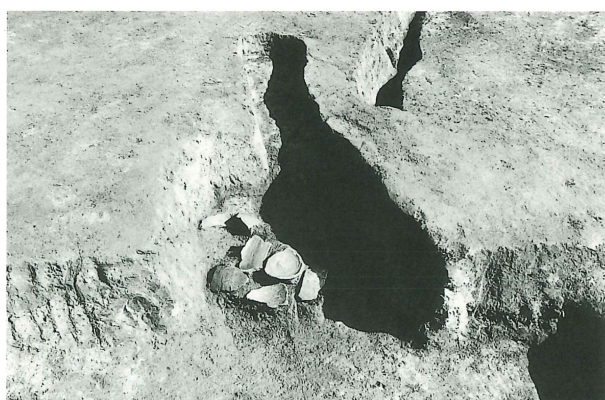
I区第31号住居跡



I区第37・38号住居跡 遺物出土状況



I区第32号住居跡



I区第38号住居跡 カマド



I区第32号住居跡 遺物出土状況



I区第43・44号住居跡



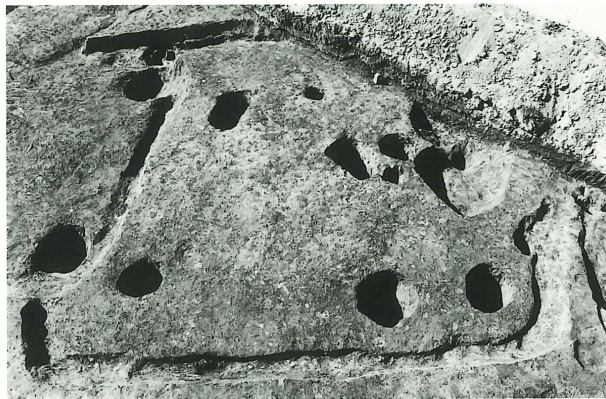
I区第37・38号住居跡



I区第45~51号住居跡



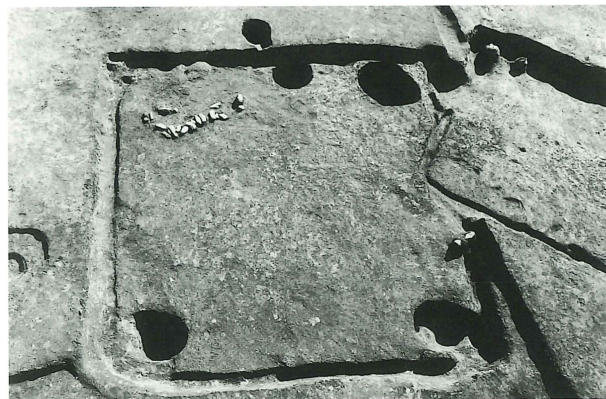
I 区第49~51号住居跡



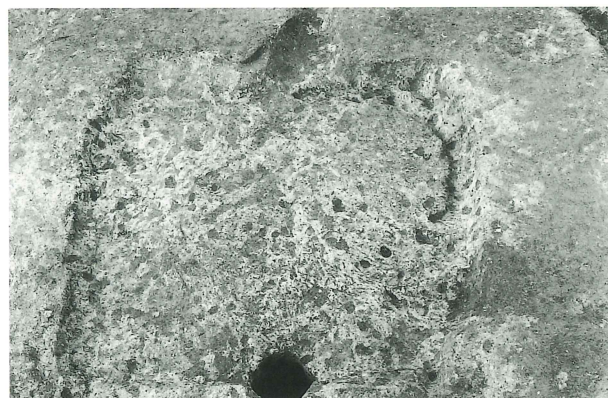
I 区第56号住居跡



I 区第52号住居跡



I 区第57号住居跡 遺物出土状況



I 区第54号住居跡



I 区第57号住居跡 編物石出土状況



I 区第54・55号住居跡

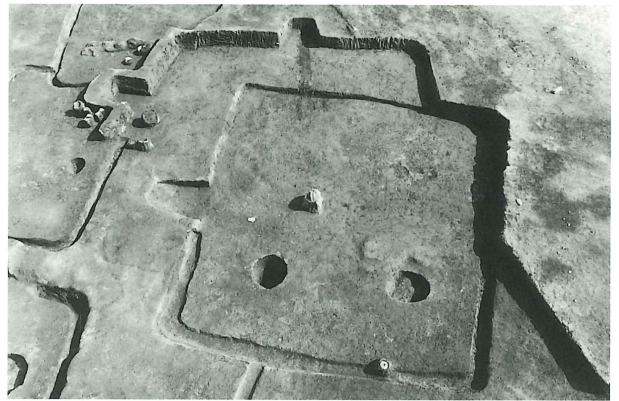


I 区第58号住居跡 遺物出土状況

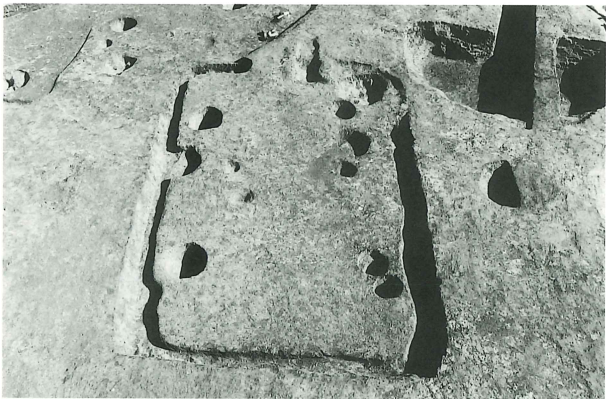




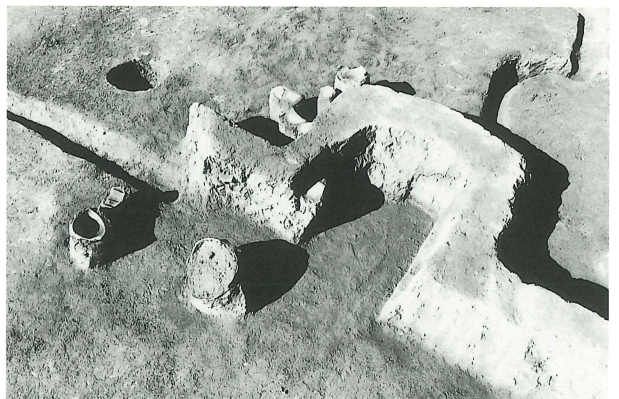
I 区第58号住居跡 遺物出土狀況



I 区第66・67号住居跡



I 区第59号住居跡



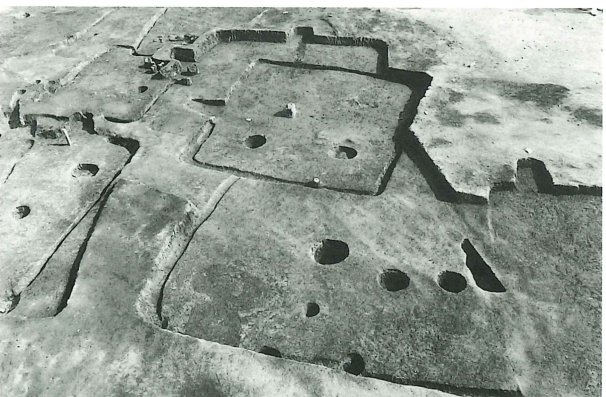
I 区第67号住居跡 遺物出土狀況



I 区第61号住居跡



I 区第68・70号住居跡



I 区第64・66・67号住居跡



I 区第71号住居跡



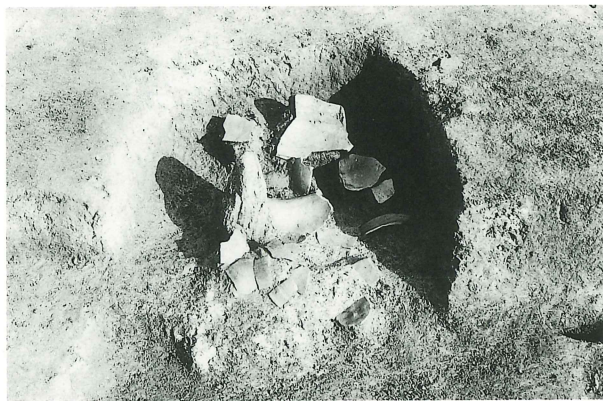
I 区第72号住居跡



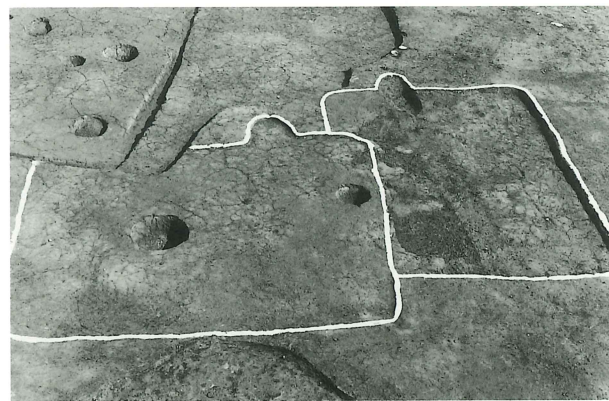
I 区第78号住居跡



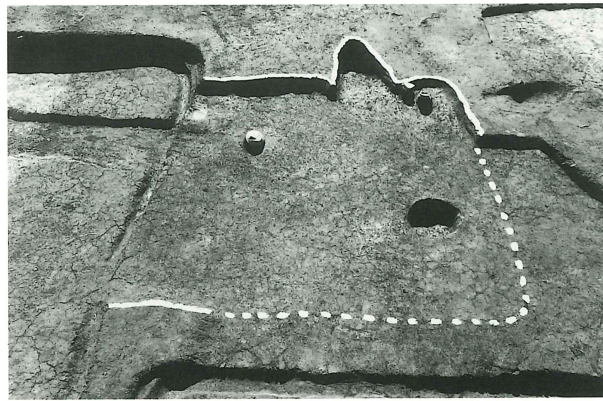
I 区第73号住居跡



I 区第78号住居跡 カマド遺物出土状況



I 区第73・74号住居跡



I 区第79号住居跡



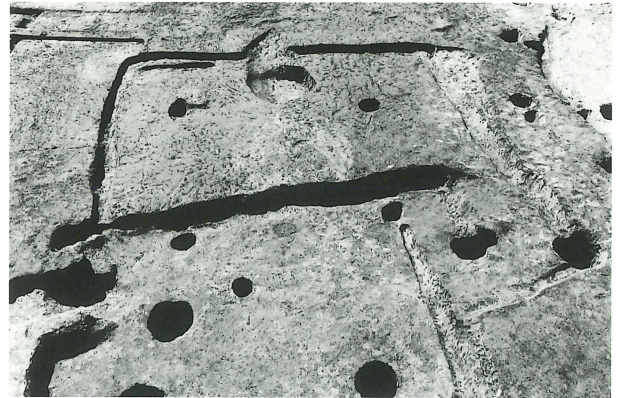
I 区第75~77号住居跡



I 区第80号住居跡



I区第82~84号住居跡



I区第91号住居跡



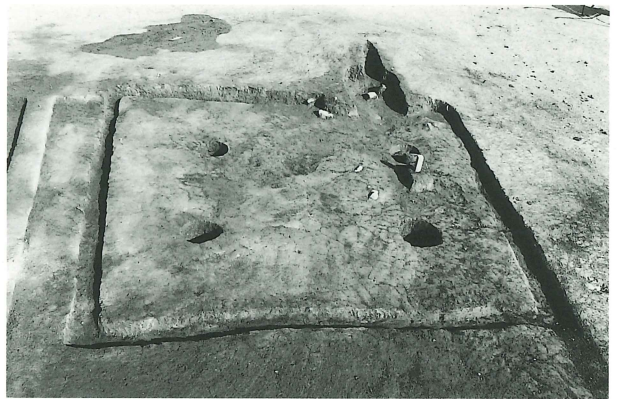
I区第87・88号住居跡



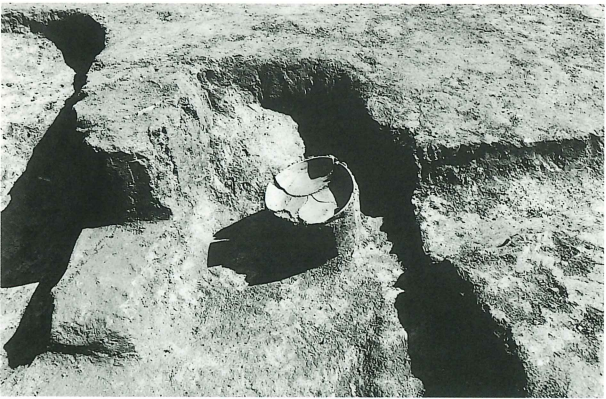
I区第92号住居跡



I区第90号住居跡



I区第93号住居跡



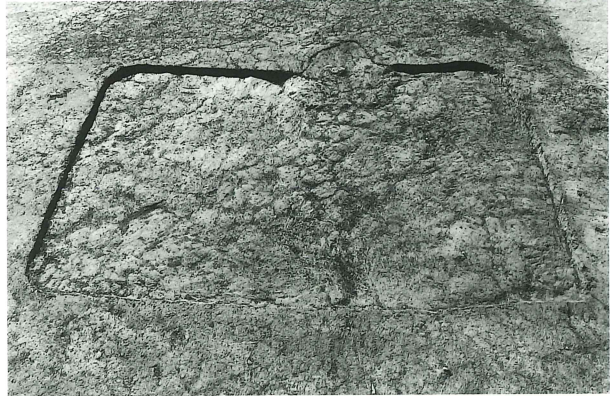
I区第90号住居跡 カマド



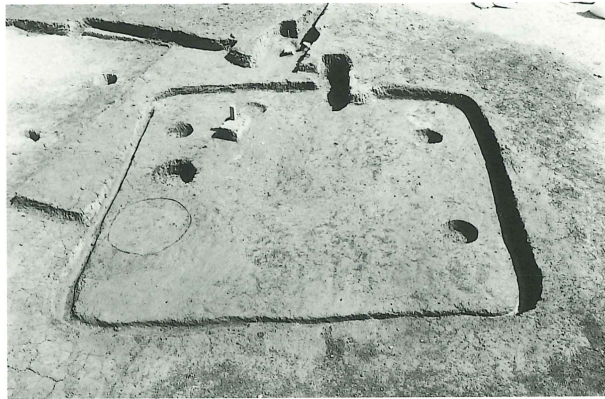
I区第93号住居跡 鉄器出土状況



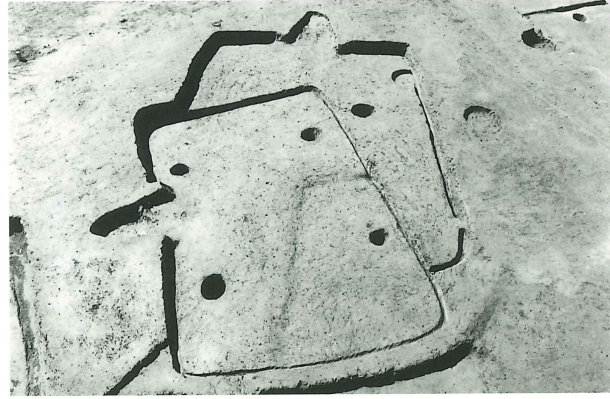
I 区第93・94・96・97号住居跡



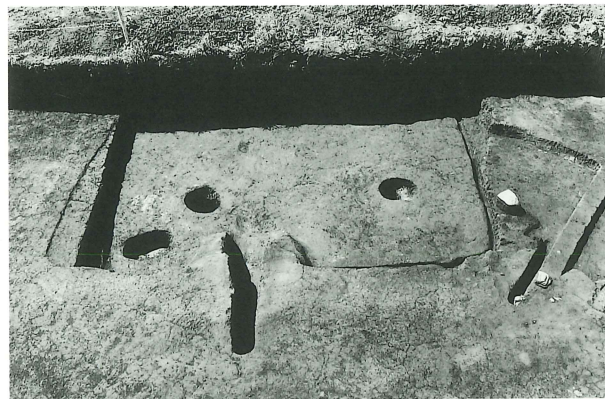
I 区第101号住居跡



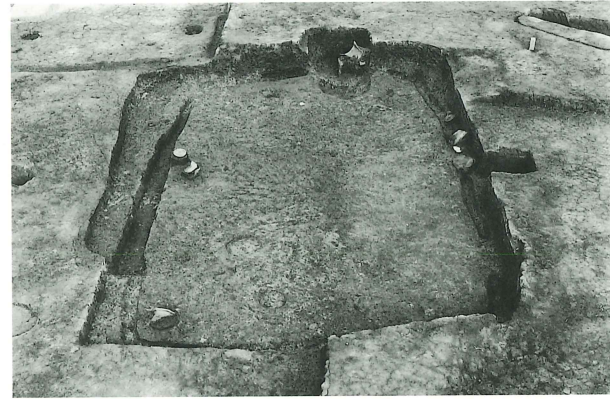
I 区第97号住居跡



I 区第102・106号住居跡



I 区第99号住居跡



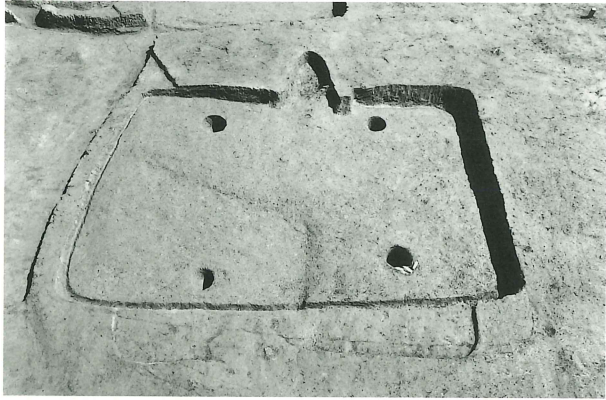
I 区第103号住居跡 遺物出土状況



I 区第99号住居跡 遺物出土状況



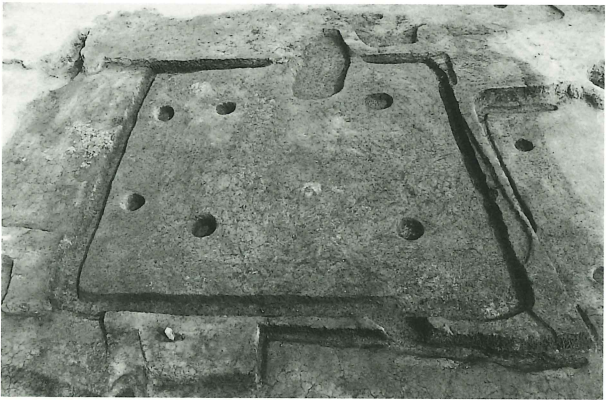
I 区第103号住居跡 カマド



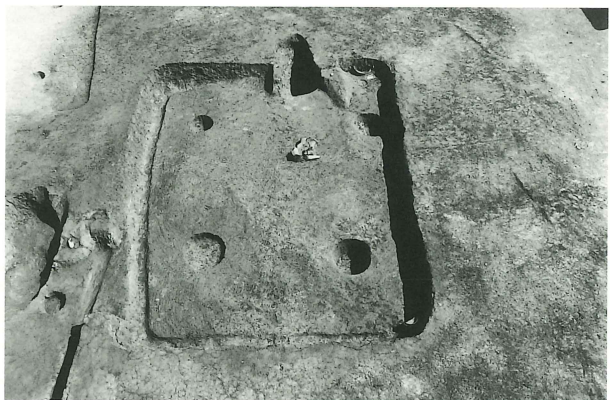
I 区第106号住居跡



I 区第111号住居跡 遺物出土状況



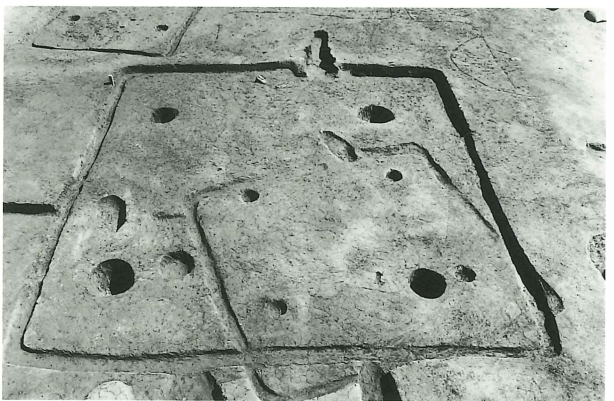
I 区第109号住居跡



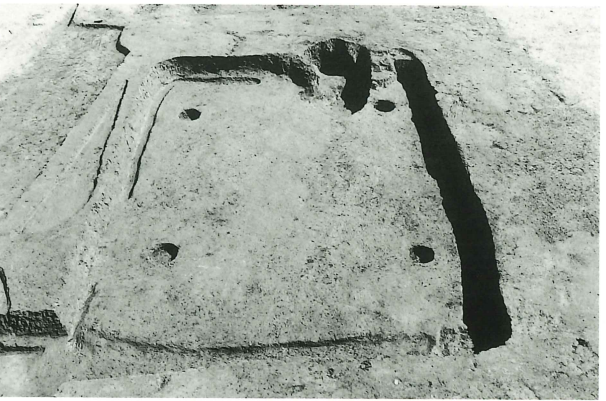
I 区第112号住居跡



I 区第110号住居跡



I 区第113号住居跡



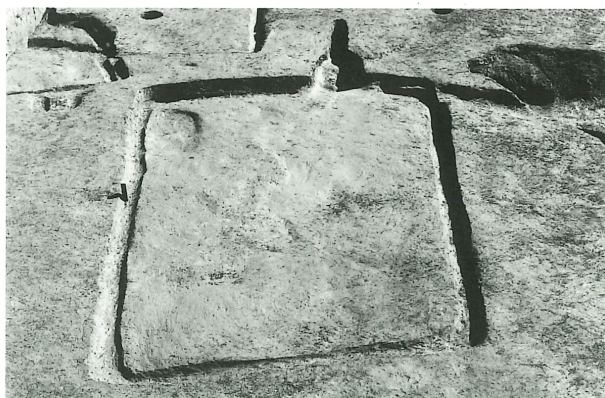
I 区第111号住居跡



I 区第113号住居跡 カマド



I 区第114号住居跡



I 区第127号住居跡



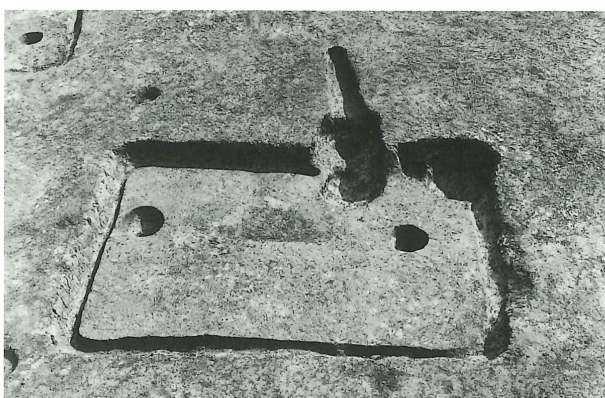
I 区第117号住居跡



I 区第128~131号住居跡



I 区第119号住居跡



I 区第132号住居跡



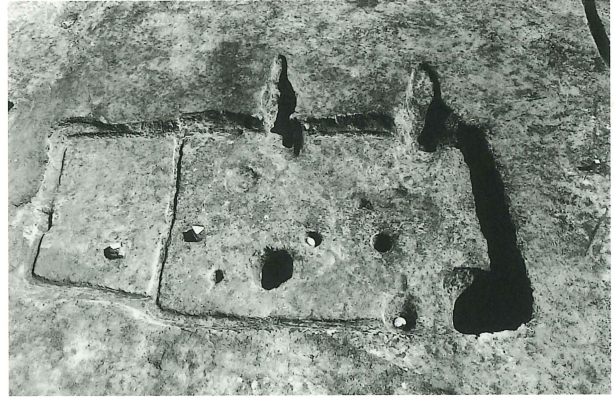
I 区第126号住居跡



I 区第132号住居跡 遺物出土狀況



I区第132号住居跡 カマド遺物出土状況



I区第136・137号住居跡



I区第133号住居跡



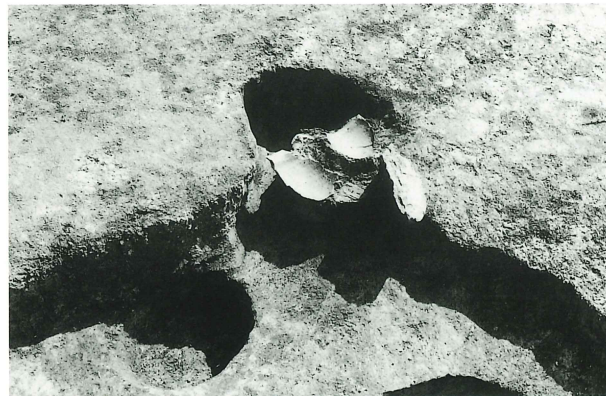
I区第139号住居跡 カマド遺物出土状況



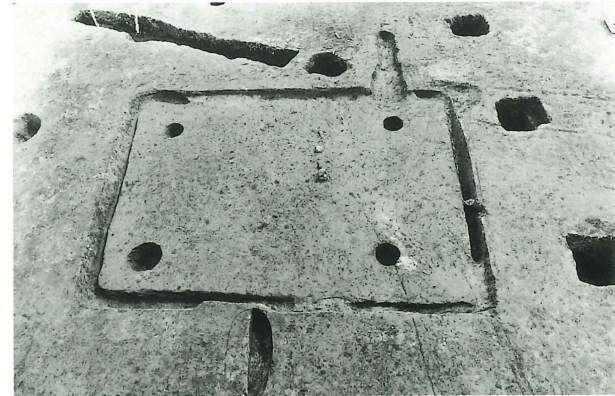
I区第134号住居跡



I区第143～145号住居跡



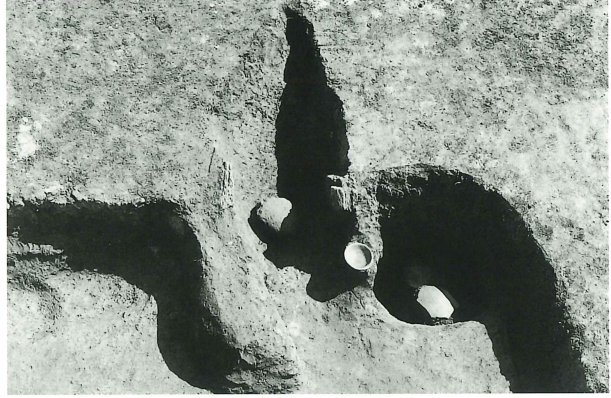
I区第134号住居跡 カマド遺物出土状況



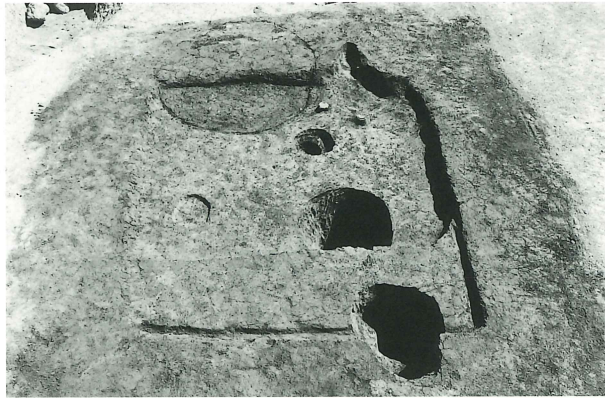
I区第146号住居跡



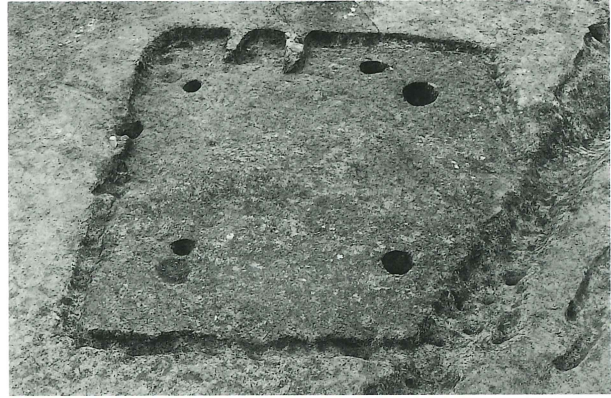
I区第146号住居跡 カマド



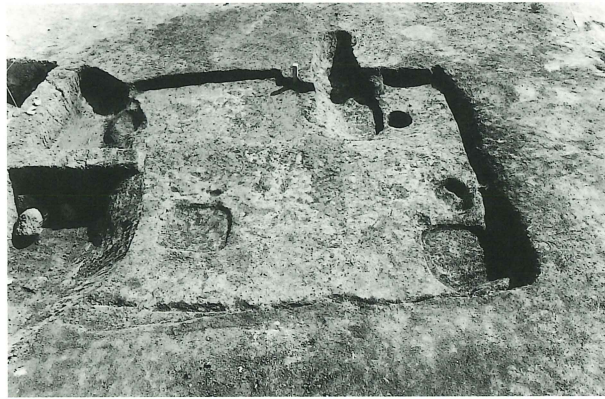
I区第150号住居跡 カマド遺物出土状況



I区第147号住居跡



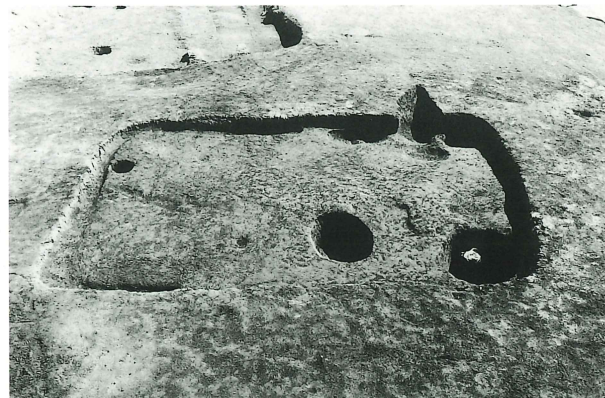
I区第151号住居跡



I区第149号住居跡



I区第151号住居跡 カマド周辺遺物出土状況

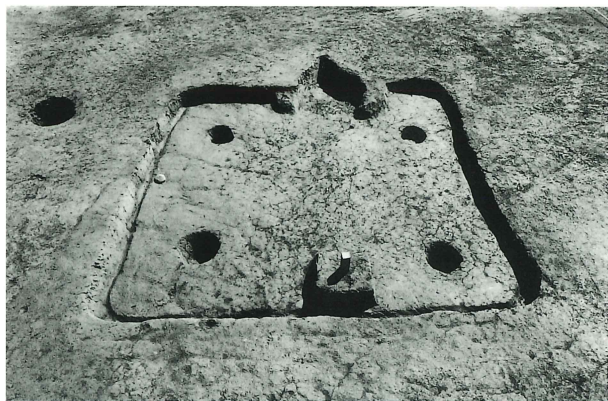


I区第150号住居跡



I区第151号住居跡 カマド周辺遺物出土状況

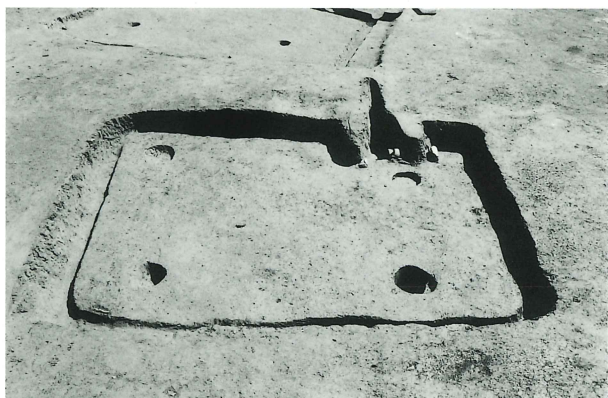




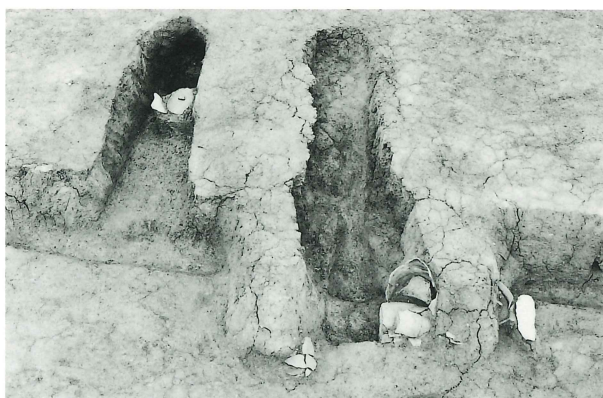
I 区第152号住居跡



I 区第153号住居跡 カマド周辺遺物出土状況



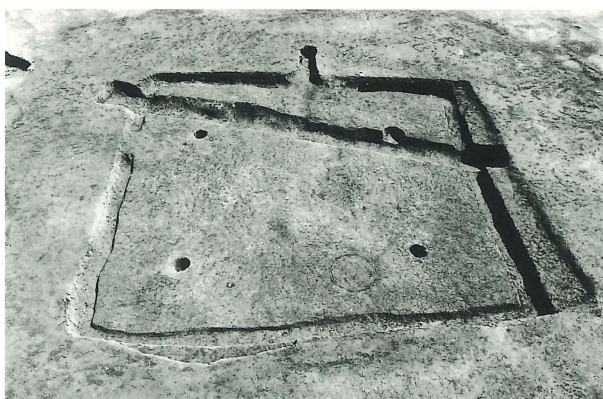
I 区第153号住居跡



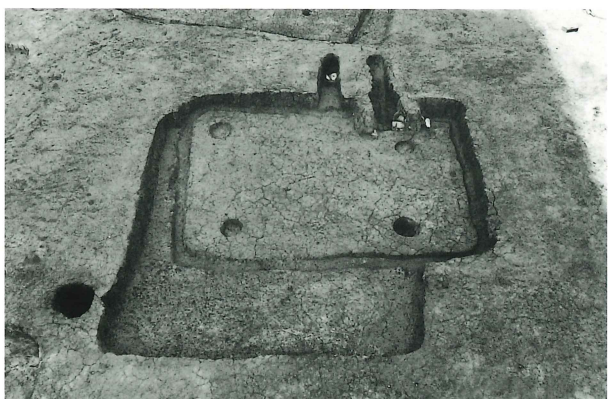
I 区第153・154号住居跡 カマド



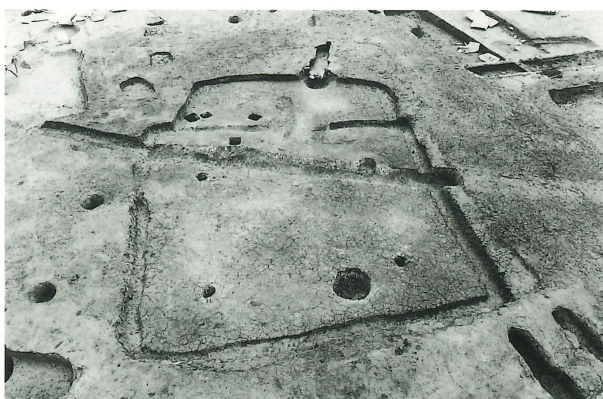
I 区第153号住居跡 遺物出土状況



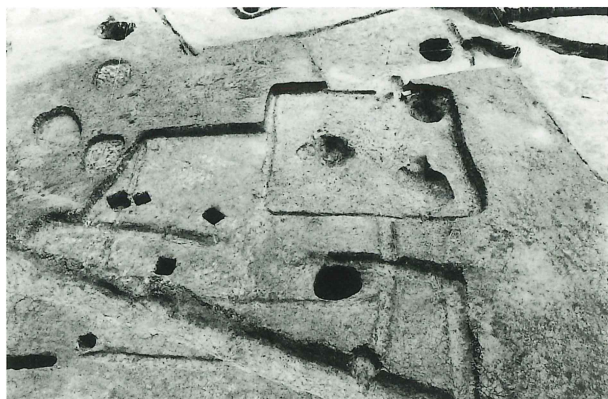
I 区第155号住居跡



I 区第153・154号住居跡



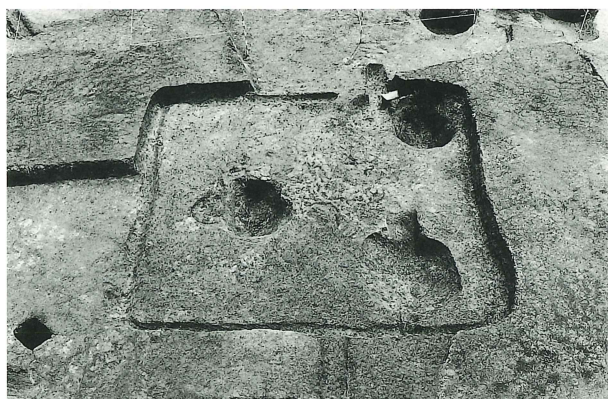
I 区第155・156号住居跡



I区第156・157号住居跡



I区第160号住居跡



I区第157号住居跡



I区第161号住居跡



I区第158~160号住居跡



I区第162・163号住居跡



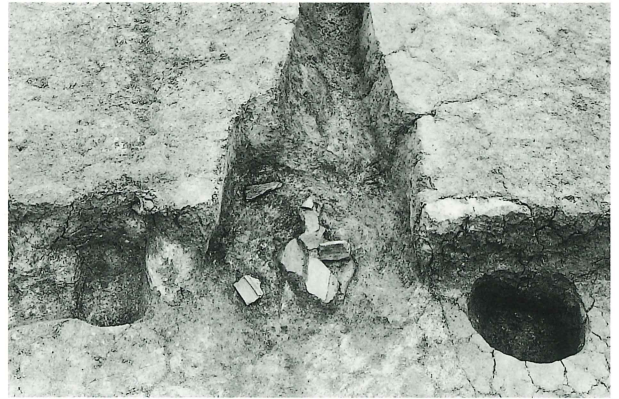
I区第159号住居跡



I区第164号住居跡



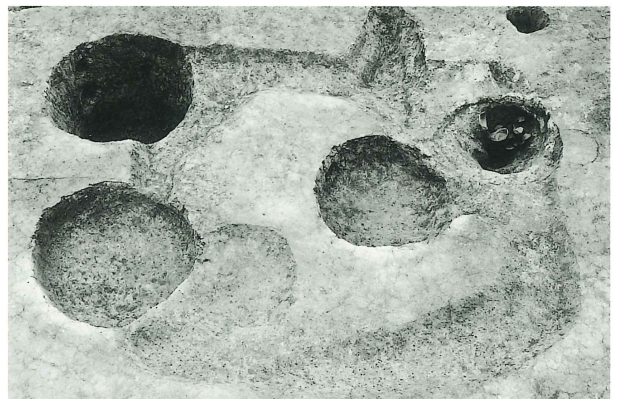
I 区第165号住居跡



I 区第171号住居跡 カマド遺物出土状況



I 区第166・168号住居跡



I 区第172号住居跡 掘り方



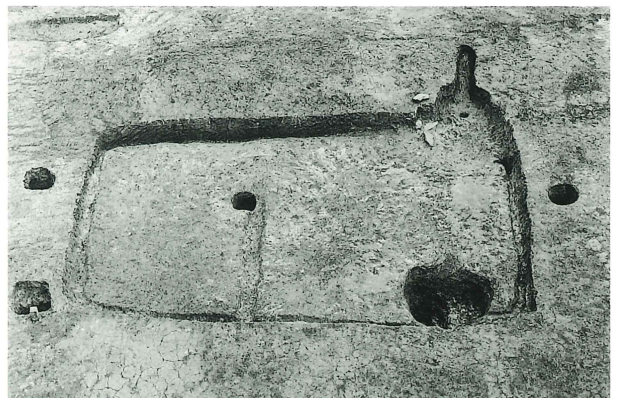
I 区第168号住居跡



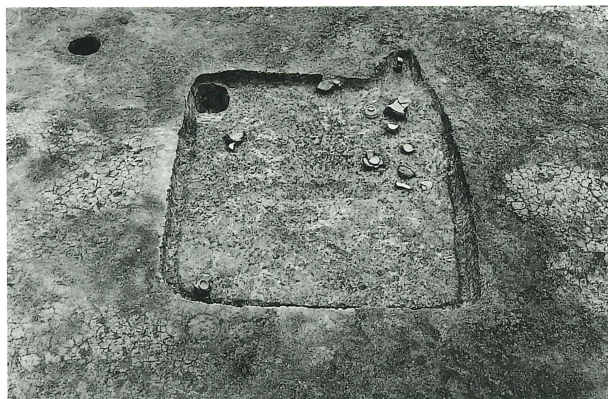
I 区第172号住居跡 貯蔵穴



I 区第170・171号住居跡



I 区第175号住居跡



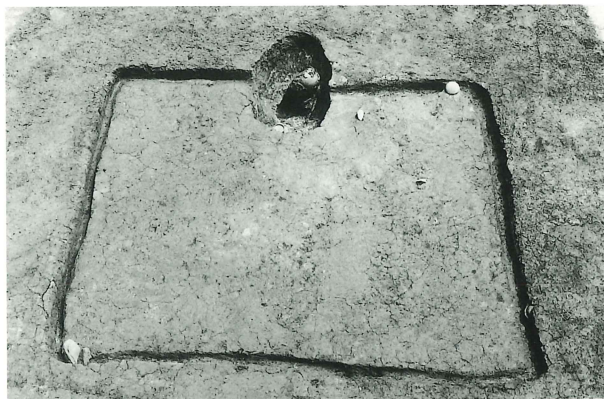
I区第176号住居跡



I区第180・181号住居跡・第78・79号土壌



I区第177～179号住居跡



I区第186号住居跡



I区第178号住居跡



I区第186号住居跡 遺物出土状況



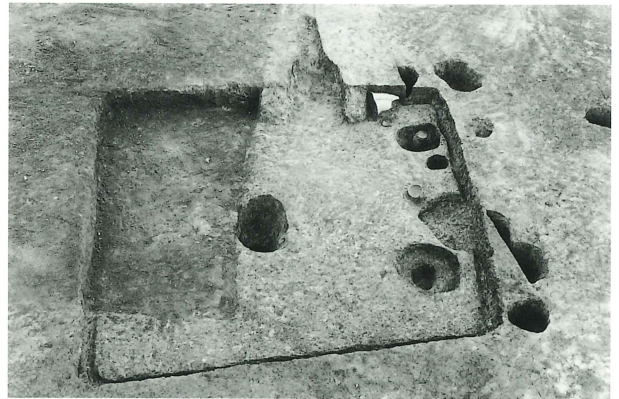
I区第178号住居跡 カマド



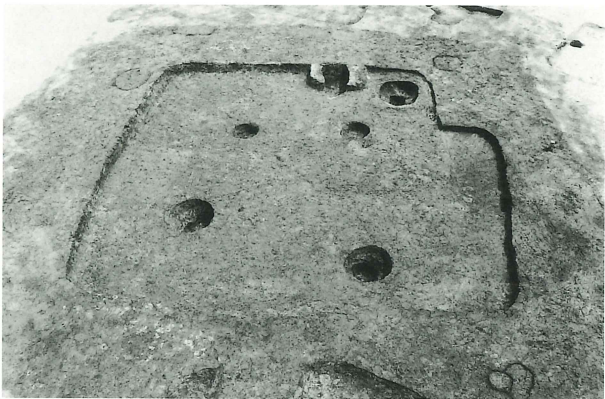
I区第186号住居跡 カマド周辺遺物出土状況



I区第186号住居跡 カマド



I区第190号住居跡



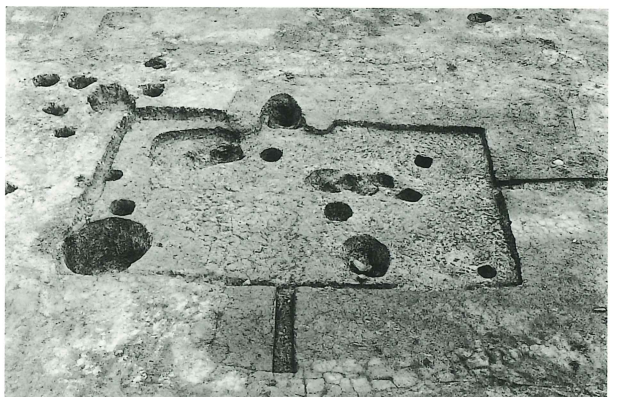
I区第187・188号住居跡



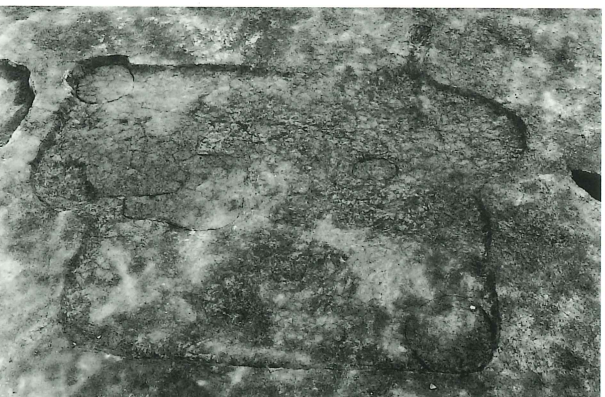
I区第193号住居跡



I区第187号住居跡 カマド



I区第194号住居跡



I区第189号住居跡



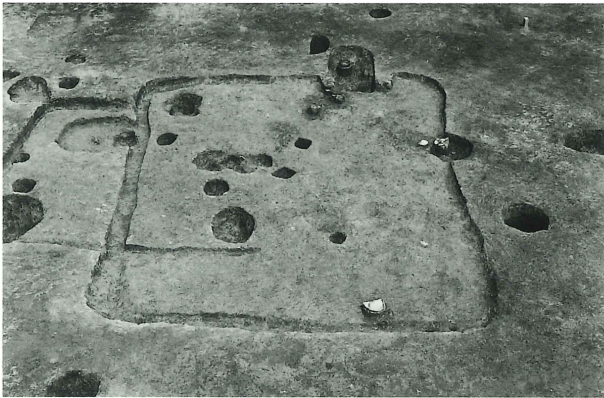
I区第194号住居跡 2号土壇



I 区第194·195号住居跡



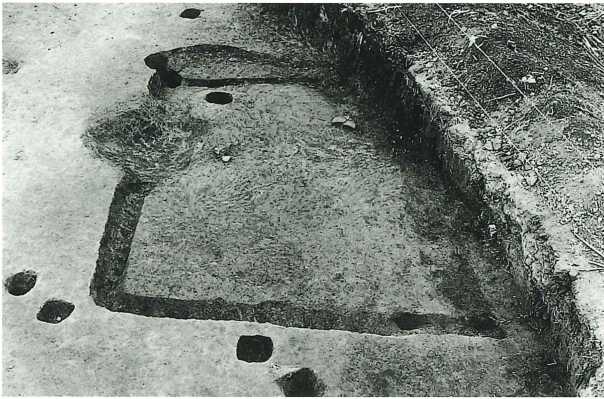
I 区第200号住居跡



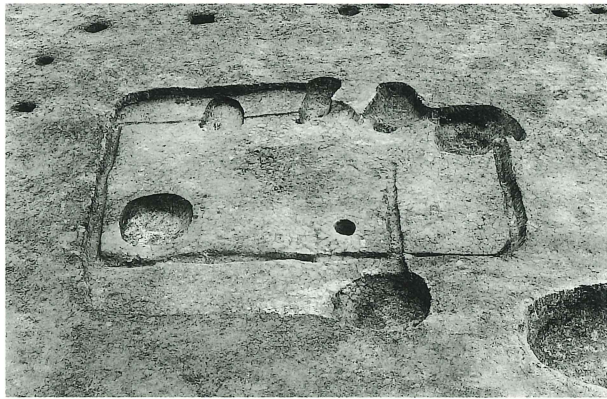
I 区第195号住居跡



I 区第200号住居跡 遺物出土状況



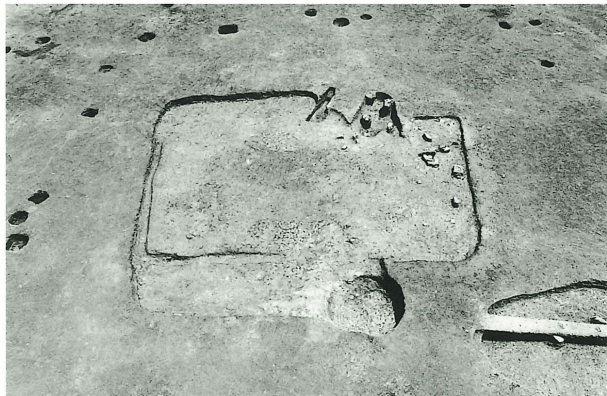
I 区第196号住居跡



I 区第202·203号住居跡



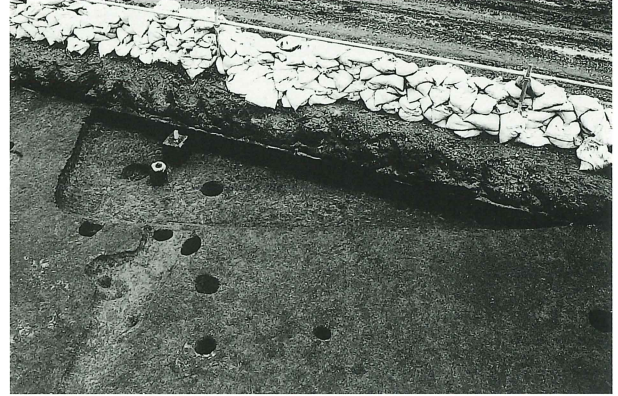
I 区第197·198号住居跡



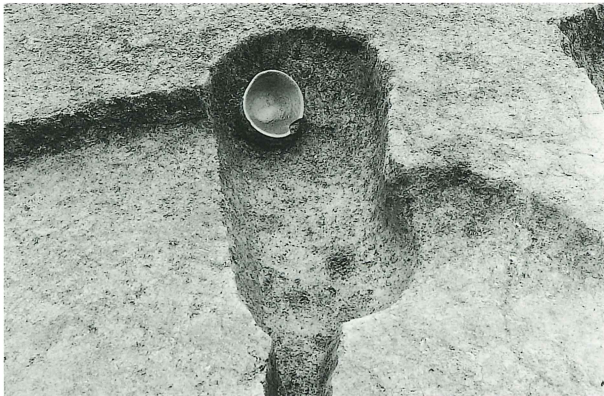
I 区第202·203号住居跡 遺物出土状況



I区第202号住居跡 貯蔵穴



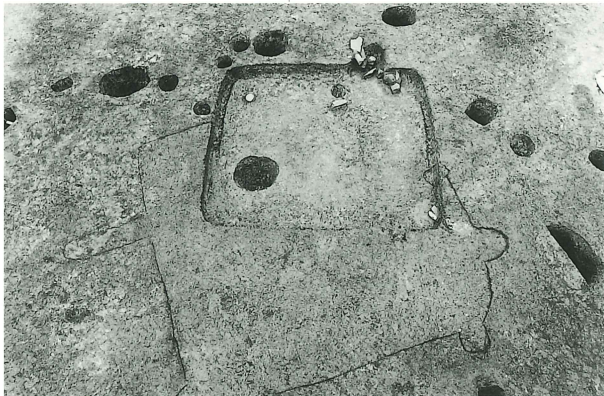
I区第207号住居跡



I区第203号住居跡 カマド



I区第208号住居跡



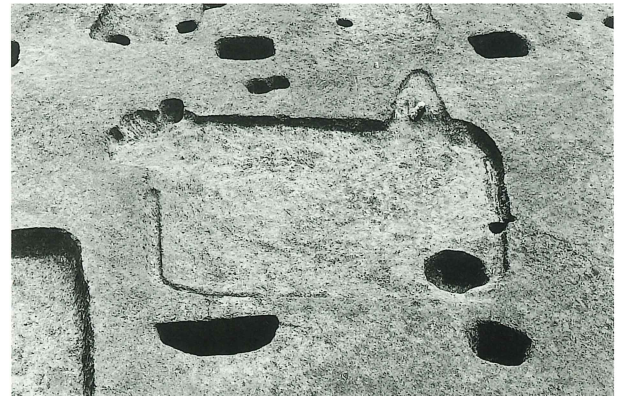
I区第204・205号住居跡



I区第208号住居跡 カマド



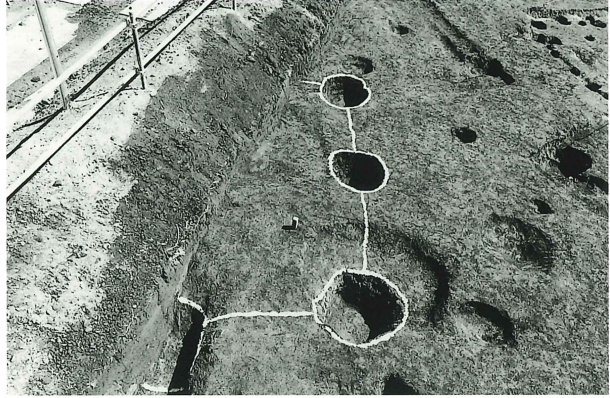
I区第205号住居跡 遺物出土状況



I区第209号住居跡



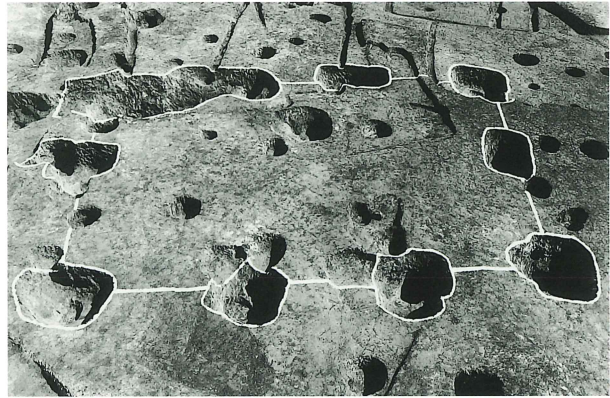
I区第209号住居跡 カマド



I区第2号掘立柱建物跡



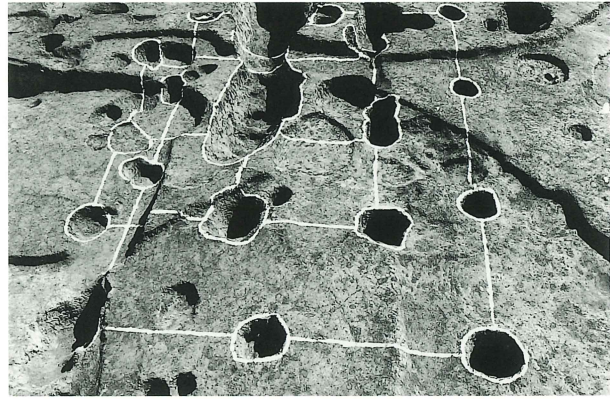
I区第210号住居跡



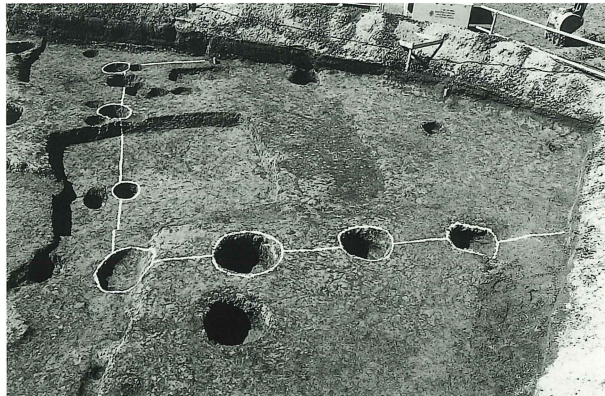
I区第3号掘立柱建物跡



I区第211号住居跡



I区第4・5号掘立柱建物跡



I区第1号掘立柱建物跡

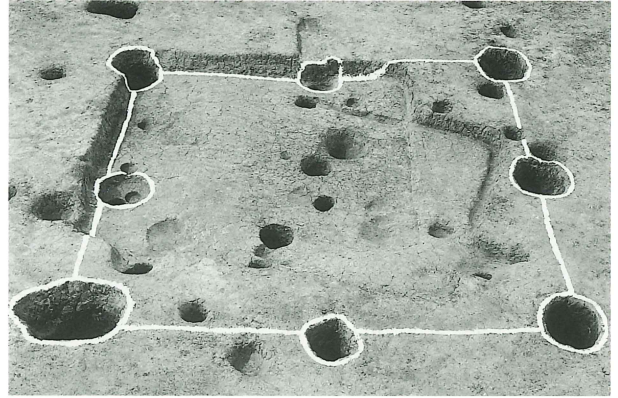


I区第4・5号掘立柱建物跡





I 区第 4·5 号掘立柱建物跡



I 区第 9 号掘立柱建物跡



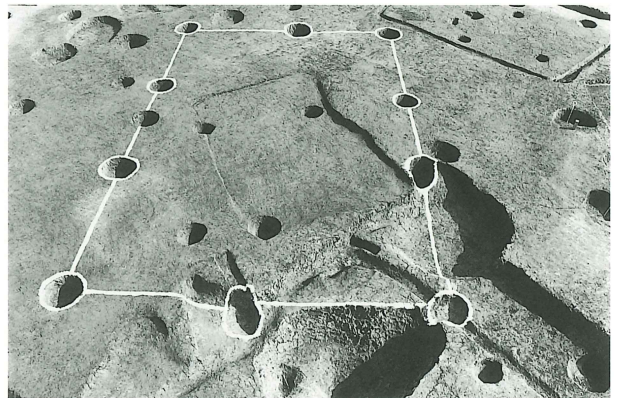
I 区第 6 号掘立柱建物跡



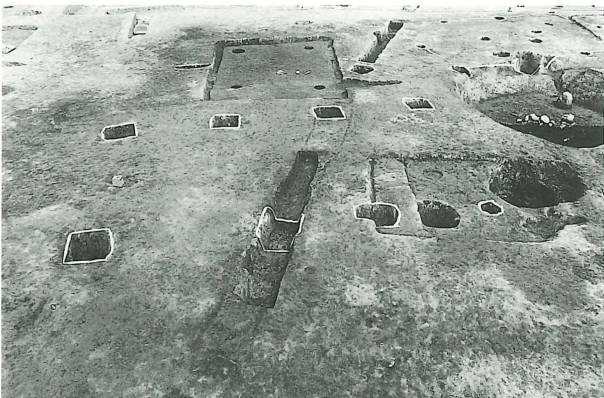
I 区第 10·11 号掘立柱建物跡



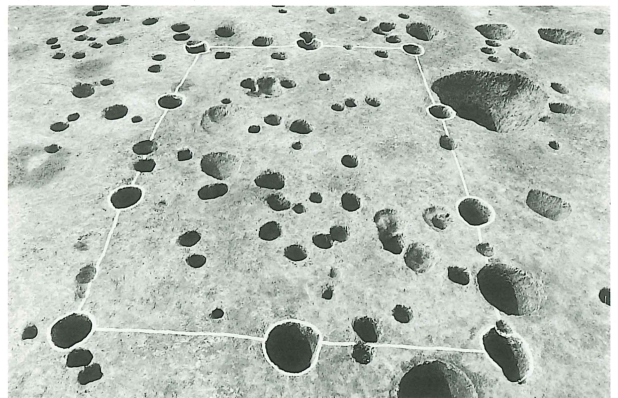
I 区第 7 号掘立柱建物跡



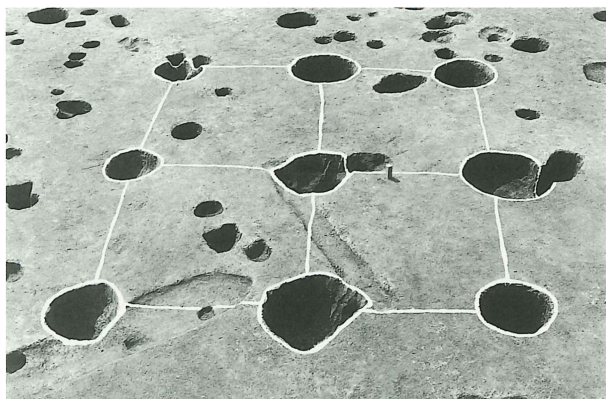
I 区第 13 号掘立柱建物跡



I 区第 8 号掘立柱建物跡



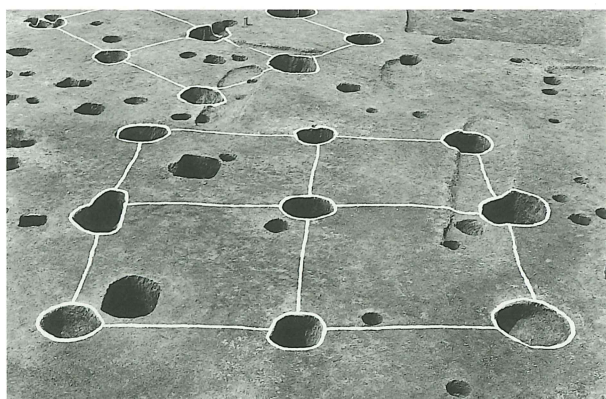
I 区第 15 号掘立柱建物跡



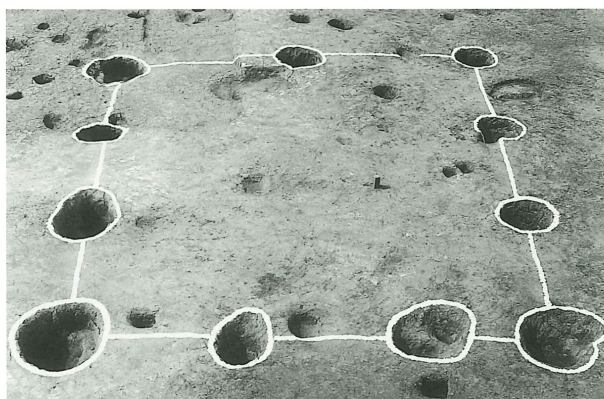
I 区第16号掘立柱建物跡



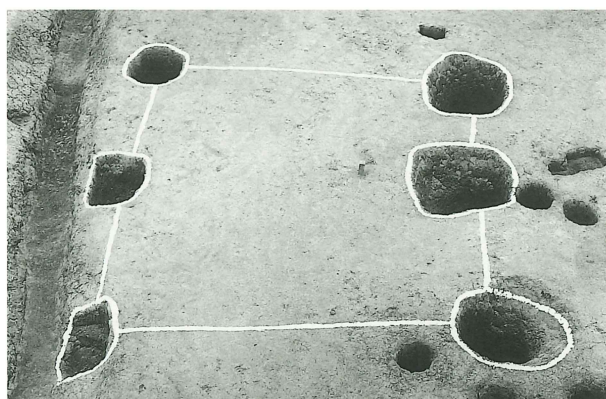
I 区第20号掘立柱建物跡



I 区第17号掘立柱建物跡



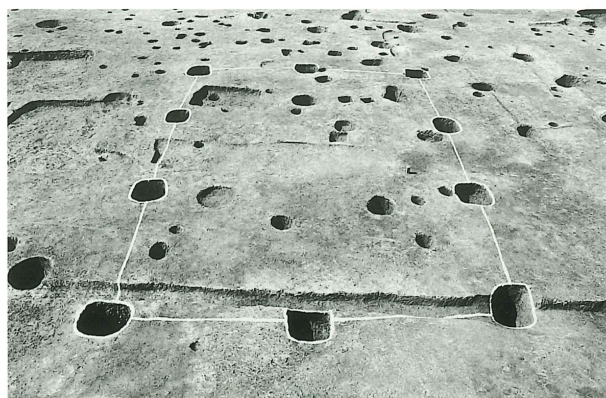
I 区第21号掘立柱建物跡



I 区第18号掘立柱建物跡



I 区第21号掘立柱建物跡



I 区第19号掘立柱建物跡



I 区第22号掘立柱建物跡



I区第9号溝跡



I区第2号井戸跡 遺物出土状況



I区第1号井戸跡



I区第3号井戸跡



I区第2号井戸跡 断面



I区第5号井戸跡



I区第2号井戸跡



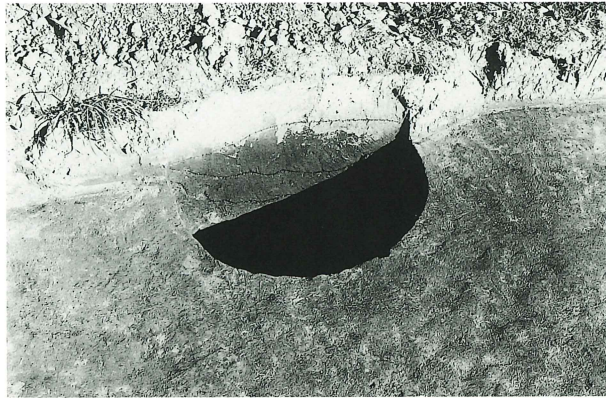
I区第3号土壇



I 区第17号土壤 遺物出土狀況



I 区第78号土壤



I 区第28号土壤



I 区第124号土壤 人骨出土狀況



I 区第56号土壤



I 区第2号性格不明遺構



大寄遺跡Ⅱ区全景



大寄遺跡Ⅱ区全景



大寄遺跡Ⅱ区全景（中心より南西）



大寄遺跡Ⅱ区西側住居跡群（西より）



大寄遺跡II区西側住居跡群（北より）



大寄遺跡II区西側住居跡群（北より）

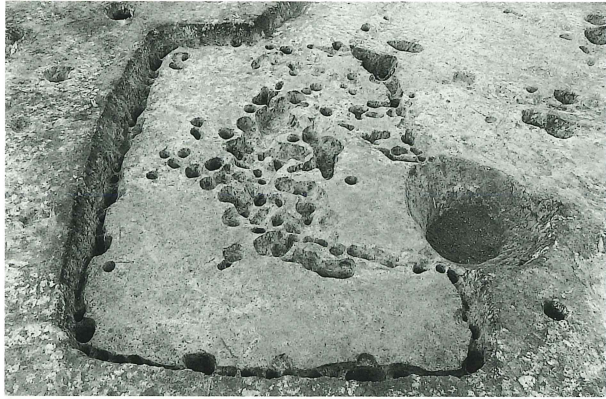


大寄遺跡Ⅱ区第Ⅰ号柵列跡周辺



大寄遺跡Ⅱ区第Ⅰ号柵列跡周辺





II区第1号住居跡



II区第7号住居跡 遺物出土狀況



II区第4・5号住居跡



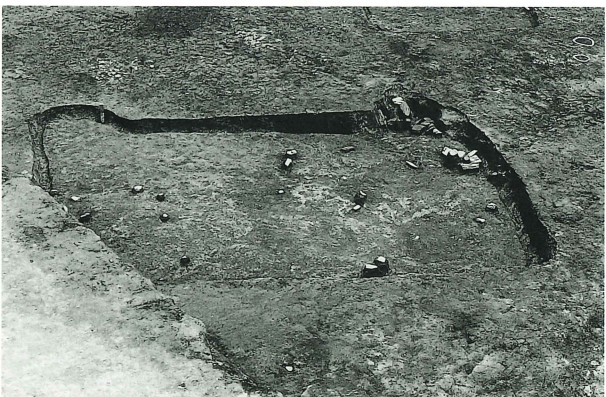
II区第8号住居跡



II区第7号住居跡



II区第9号住居跡



II区第7号住居跡 遺物出土狀況



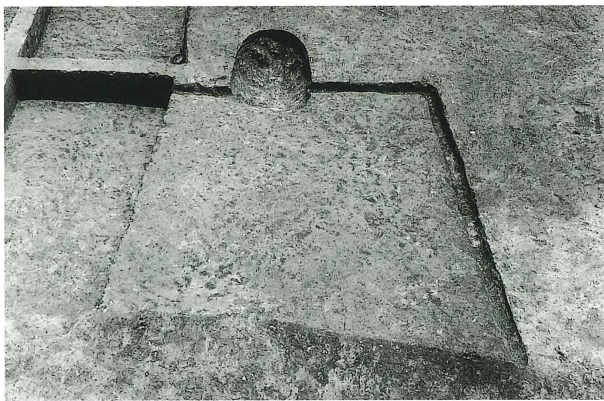
II区第12号住居跡



II区第12号住居跡 カマド周辺遺物出土状況



II区第15号住居跡



II区第13号住居跡



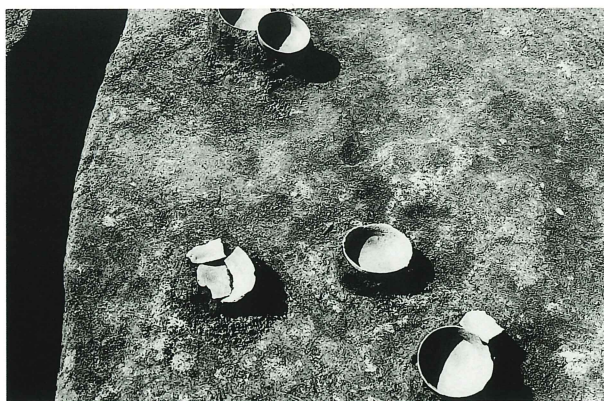
II区第15号住居跡 カマド



II区第14号住居跡



II区第16号住居跡



II区第14号住居跡 遺物出土状況



II区第16号住居跡 遺物出土状況



II区第16号住居跡 カマド



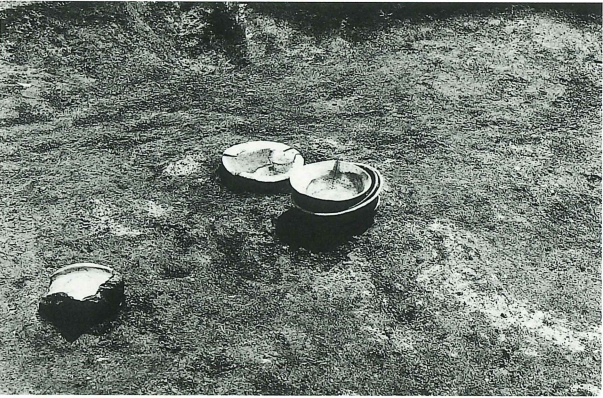
II区第21号住居跡 遺物出土状況



II区第18号住居跡



II区第21号住居跡 カマド



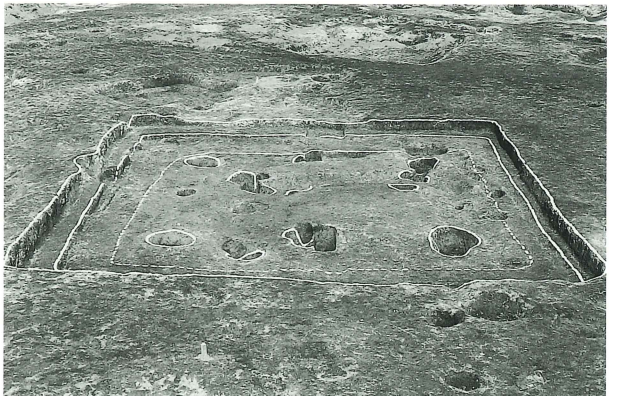
II区第18号住居跡 遺物出土状況



II区第23号住居跡



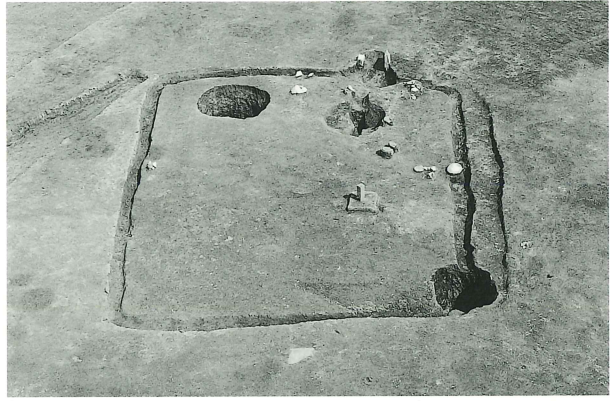
II区第21号住居跡



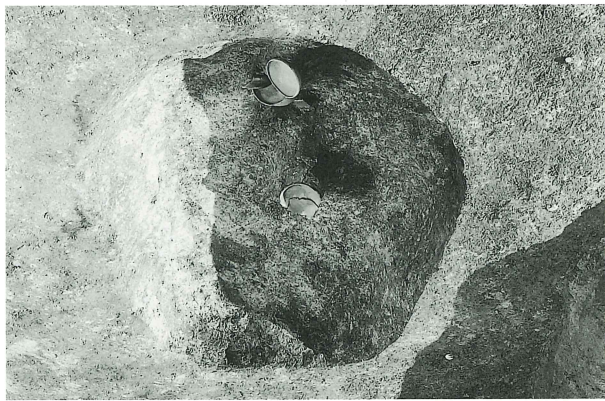
II区第23号住居跡



II区第23号住居跡 カマド



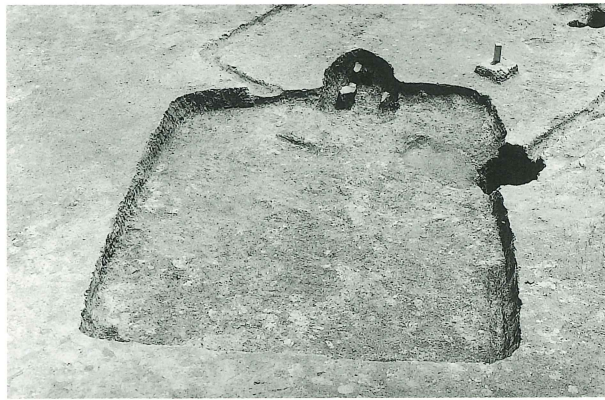
II区第27号住居跡



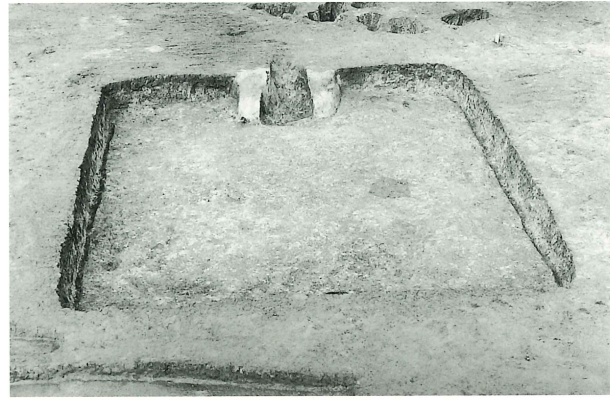
II区第23号住居跡 貯蔵穴



II区第28・29号住居跡



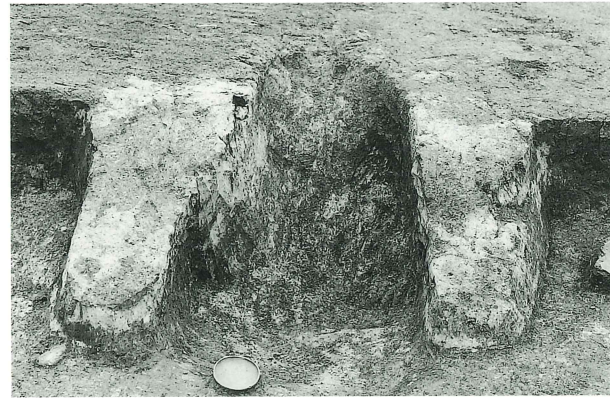
II区第26号住居跡



II区第28号住居跡



II区第26号住居跡 カマド



II区第28号住居跡 カマド



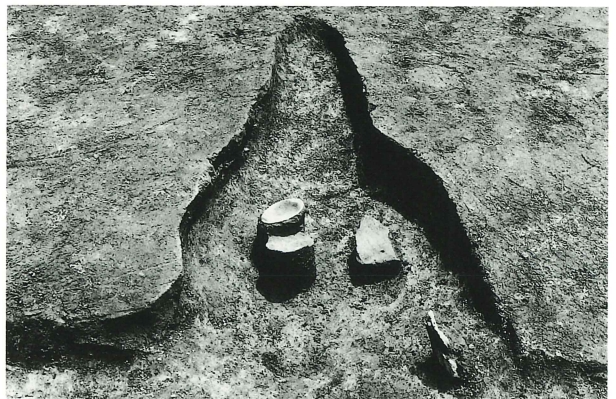
II区第29号住居跡



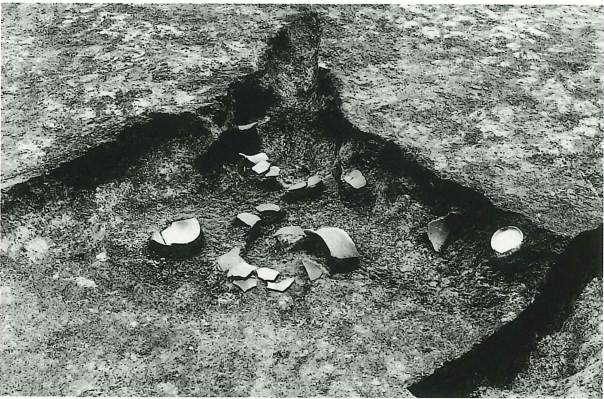
II区第35号住居跡



II区第30号住居跡



II区第35号住居跡 カマド



II区第30号住居跡 遺物出土状況



II区第36号住居跡



II区第33号住居跡



II区第38号住居跡



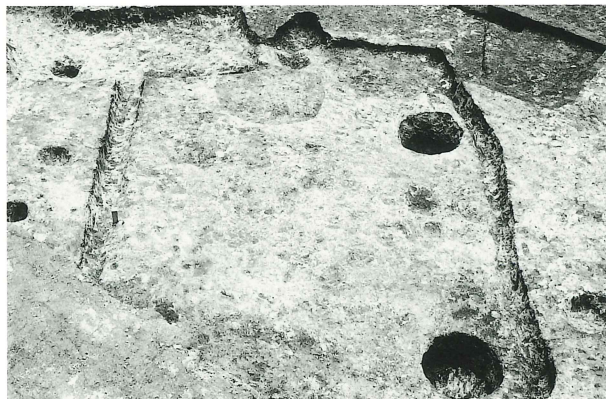
II区第38号住居跡 遺物出土状況



II区第41号住居跡



II区第38号住居跡 遺物出土状況



II区第46号住居跡



II区第39号住居跡



II区第48号住居跡



II区第39号住居跡 カマド



II区第48号住居跡 遺物出土状況



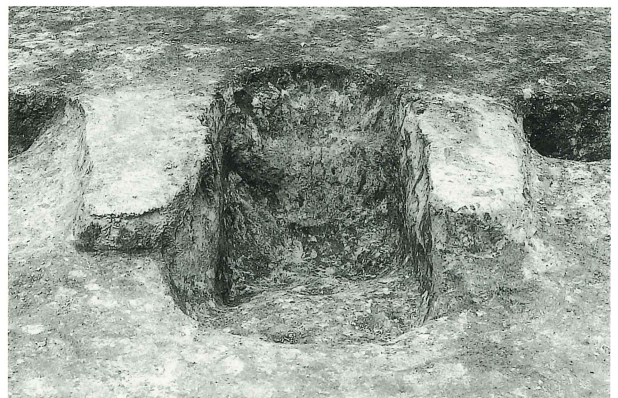
II区第50・51号住居跡



II区第55号住居跡・第7号井戸跡



II区第53号住居跡



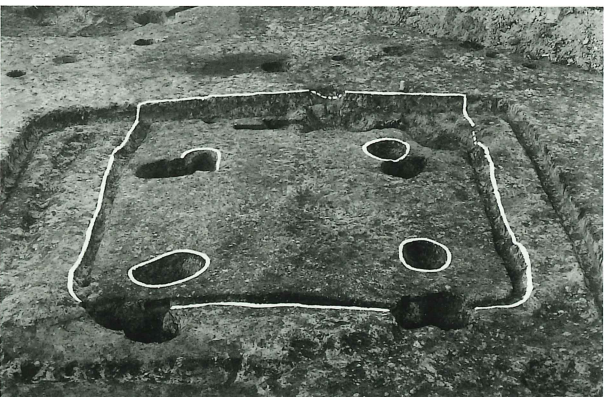
II区第55号住居跡 カマド



II区第53号住居跡 遺物出土状況



II区第56号住居跡・第25号井戸跡



II区第55号住居跡



II区第57号住居跡