

# 中の町その他の わらべ歌

一城前町・嘉間良・センター(中央)・  
中の町(上地)・園田地域での聞き取りよりー



# あいさつ

琉球の島々では、厳粛な祭祀の歌から、楽しみとして歌われる民謡まで、生活のさまざまな場面に応じて琉球の独自のことばと節回しを用いた音楽が数多く伝えられています。子どもたちもまた、遊びや手伝いのなかでいくつものわらべ歌を自然と聞き覚え、歌ってきました。子どもたちにとってわらべ歌は、平易で歌いやすいというだけでなく、生活の様々な場面に結びついており、いつでも傍らにある親しみ深いものであったことでしょう。

暮らしの変化につれて昔ながらのわらべ歌が歌われることは少なくなりましたが、わらべ歌は、かつての子どもたちの暮らしを生き活きと伝えてくれると同時に、現代の子どもたちにとっては、時代の異なる子どもたちの目を通して自分たちの育った土地の歴史や文化に目を向け、学んでいくための良い教材でもあります。

沖縄市教育委員会ではこうした貴重なわらべ歌を記録保存するため、1988年から2002年にかけて、市内の明治後半から昭和初期生まれの高齢者をたずね、こどもの頃に歌った歌を思い出して歌ってもらった調査を実施しました。

本書はその調査のなかから、城前町、嘉間良、センター、中の町、園田地域で行った調査の成果を取り上げ、「中の町しろまえちょうその他のわらべ歌」としてまとめたものです。

市民の皆様には、郷土の文化を知り・親しむ手がかりとして本書をご活用いただければと存じます。

結びに、本書の作成にあたり、調査にご協力いただいた歌唱者はじめ地域の方々、調査と執筆に当たられた比嘉悦子先生に厚く御礼申し上げます。

2024(令和6)年3月

沖縄市教育委員会

教育長 比嘉 良憲

# はじめに

## I 「中の町その他のわらべ歌」について

- (1) 「中の町その他のわらべ歌 一城前町、嘉間良、センター（中央）、中の町（上地）、園田地域の聞き取りより」は沖繩市城前町、嘉間良、センター（自治会名。字名は中央）、中の町（自治会名。字名は上地）、園田に在住の高齢者を対象として行われたわらべ歌調査の成果から、代表的な歌を33歌選んで掲載しました。この33歌にはわらべ歌以外に民謡や唱え言葉も含んでいます。
- (2) 歌の選定においては5地域のバランスを考慮しつつ、旋律のより確実な歌、そして多くの人々、特に次代を担うこどもたちに歌い継いでほしい歌を優先して選択してあります。
- (3) 同じ歌でも地域によって旋律が多少変化して歌われる歌があり、その場合は地域の特徴を出すために別曲として独立して掲載しました。
- (4) 歌唱者については巻末の「城前町・嘉間良・センター・中の町・園田のわらべ歌調査月日別成果表」に歌唱者名を掲載してありますので、参考にしてください。

## II 調査について

- (1) 沖繩市のわらべ歌調査は1988年に開始しました。
- (2) この本に掲載した地域の調査は1989年から2002年にかけて、城前町で1回、嘉間良で1回、センター（中央）で1回、中の町（上地）で4回、園田で2回の計9回行いました。
- (3) 採集歌は98歌が採集されました。なお、採集された歌数にはわらべ歌だけではなく、年中行事の際に歌われる歌1歌、ことわざ3歌、屋号の数え歌1歌、琉歌1歌、その他の民俗歌謡7歌が含まれています。歌唱を曲とせず歌として数えたのは、旋律のない唱えや歌詞のみの歌も採集歌として数えたためです。

## III 調査および編集担当

調査	比嘉悦子、宮城昭美、恩河尚、當真香
採譜	比嘉悦子
資料整理	宮城昭美、八田夕香
編集	比嘉悦子、八田夕香
イラスト	八田夕香


# 凡例


## I 歌詞と表記について

- (1) 掲載されたわらべ歌は、子守り歌、あやし歌、まりつき歌、遊び歌、動物・虫・植物の歌、自然・天体の歌、歳時の歌、からかい歌、教訓歌、その他に分類した。
- (2) 表題は歌いだしの句をとってつけたものが多いが、動物・植物の歌は歌われる内容に添って編集者が表題をつけた。
- (3) 歌詞は漢字仮名まじり文で表記し、漢字には歌唱者のなまり音のままルビをふった。漢字が当てられる箇所には漢字を用いたが、無理な当て字は避けた。
- (4) はやし言葉、擬音についてのみカタカナで記した。
- (5) 歌詞の表記の中で、のばして歌う箇所は、長短の区別はせずに長音記号「ー」(引音)で示した。

## II 楽譜について

- (1) 楽譜は五線譜を基本としたが、沖縄独特な音程や歌唱法を表現するために特殊な記号を追加して用いた。

例) ・  の表記は音程の定まらない唱えや掛け声をあらわす。

・  は上から下へ声を落としていく唱法を示す。

- (2) 採譜は採録時の歌唱者の歌をできる限り忠実な形で再現できるように配慮したが、調律は一般の人々、特に子どもたちの歌いやすい高さにあわせて作譜した。
- (3) 民謡調査においては、歌唱者から歌にまつわるさまざまな生活状況を聞き取りながら歌を録音していくが、時には歌唱者が突然歌い出したり、歌の途中で中断し、次に続く歌詞を思い起こしてまた歌い出すこともしばしばあった。そのような歌は、他の類似曲を検討の上、採譜者によって加筆し、補足した。
- (4) 楽譜につけられたメトロノーム表記は、採録時の歌唱により近い速度を示したものである。歌唱者のほとんどが高齢者であるため、子ども時代に歌われた歌が必ずしもその速度であったかどうかは断定できない。歌を再現する時は、楽譜に記された速度にとらわれないでもよいと思う。

# 目次

あいさつ	1
はじめに	2
凡例	3
目次	4

## 《子守り歌》

① いったーあんまーまーかいが 〈中の町〉	6
② ヘイヨーヘイヨー泣くなよー 〈城前町〉	8
③ 耳切り坊主の歌 〈園田〉	9
④ うみーがうみーが 〈園田〉	10

## 《あやし歌》

⑤ 赤田首里殿内 〈嘉間良〉	11
⑥ イッシングー 〈園田〉	12

## 《まりつき歌》

⑦ ていーちえー手登根 〈園田〉	13
⑧ ていーたーみーゆー 〈城前町〉	14
⑨ 四十五なるまでい 〈園田〉	14
⑩ イッポーカッポー 〈城前町〉	15

## 《遊び歌》

⑪ イッポーカッポー 〈中の町〉	16
⑫ イッポーカッポー 〈センター〉	16
⑬ いっとうがよー 〈園田〉	17

## 《動物・虫・植物の歌》

⑭ 牛もーもー 〈園田〉	18
⑮ いさとうー 〈センター〉	19
⑯ いさとうー 〈園田〉	19

⑰	ありの歌〈中の町〉	20
⑱	ほたるの歌〈嘉間良〉	20
⑲	鳩の歌〈センター〉	21
⑳	虫の歌〈城前町〉	21
㉑	海ぬ鳥ぐわー〈中の町〉	22
㉒	かえるの歌（うっちんたるぐわー）〈中の町〉	22

### 《自然・天体の歌》

㉓	あかなーの歌〈園田〉	23
---	------------	----

### 《歳時の歌》

㉔	いー正月やー〈城前町〉	24
---	-------------	----

### 《からかい歌》

㉕	堂ぐわー屋敷ぬたんめー〈中の町〉	25
㉖	あまからちゅーる美ら奥さん〈中の町〉	26
㉗	おならの歌〈中の町〉	27

### 《教訓歌》

㉘	ていんさぐぬ花〈中の町〉	27
---	--------------	----

### 《その他》

㉙	天から落ていたる糸満ぐわー〈嘉間良〉	28
㉚	北谷屋良村〈中の町〉	29

### 《唱え》

㉛	とーまーめーいーむんやー〈城前町〉	30
㉜	天ぬべーべーぐわー〈園田〉	30
㉝	屋号の唱え〈センター〉	31

城前町・嘉間良・センター・中の町・園田の

わらべ歌調査月日別成果表 32



# ① いったーあんまーまーかいが 〈中の町〉

♩ = 76



1. いったあんまかいが — ベーベぬくさかいが
2. いったすやまかいが — はるんじんむふいが
3. いったうんちゆまかいが — うみんじいゆーとういが
4. いったやちまかいが — やまんじたむんとういが
5. いったんみまかいが — しむうていむぬーにちよん
6. いったうすめまかいが — はーめとううちちゆーご



ベーベぬまさぐさやはーるぬわかみんな  
 ふーゆるうむぐわーやゆんたんざすびくらが  
 とうーゆるいゆぐわーやみーばいまくぶたまん  
 とうーゆるたむんぐわーやいーくにしーじゃーぎ  
 みーゆるゆーばんやんむかしたーちーめ  
 たーげにかながなとうんーかしむぬがたい

## 1. いったーあんまーまーかいが

ベーベぬ <sup>くさか</sup>草刈いが

ベーベぬ <sup>くさ</sup>まさ草や <sup>はるわか</sup>畑ぬ若みんな

## 2. いったーすーやまーかいが

<sup>はる</sup>畑んじ <sup>んむふ</sup>芋掘いが

<sup>ふ</sup>掘ゆる <sup>うむ</sup>芋ぐわーや <sup>ゆんたんざ</sup>読谷山 <sup>すび</sup>楚辺くらがー

3. いったーうんちゅー まーかいが

<sup>うみ</sup>海んじ <sup>いゆとう</sup>魚取いが

<sup>とう</sup>取ゆる <sup>いゆ</sup>魚ぐわーや みーばい まくぶ たまん

4. いったーやっちー まーかいが

<sup>やま</sup>山んじ <sup>たむん とう</sup>薪物取いが

<sup>とう</sup>取ゆる <sup>たむん</sup>薪物ぐわーや いーくに <sup>しー</sup>椎じや <sup>ぎー</sup>一木

5. いったーんみー まーかいが

<sup>しむ</sup>台所うてい <sup>に</sup>むぬ煮ちよん

<sup>ゆーぼん</sup>みゆる夕飯や <sup>んむかし</sup>芋粕たーちーめー

6. いったーうすめー まーかいが

はーめーとう うちちゅーごー

<sup>た</sup>互げーにかながなとう <sup>んかし</sup>昔 <sup>がた</sup>むぬ語い



② ヘイヨーヘイヨー泣くなよー 〈城前町〉

♩ = 84

へいよ へいよ な くなよ たんめがたんめが

むいたていてい と んやまとうん あっ かさや

へいよー へいよー <sup>な</sup>泣くなよー  
 たんめーが たんめーが <sup>む た</sup>守い立いてい  
<sup>とー</sup>唐ん <sup>やまとう</sup>大和ん <sup>あ</sup>歩っかさやー

③ <sup>みみち</sup> <sup>ぼーじ</sup> 耳切り坊主の歌 〈園田〉

♩ = 86



ヘイヨ ヘイヨー な くなよ みみちりぼ じぬ たつーちよんど



いくたいいくたい たつ ちよーが みつーちやいゆつ ちやい たつーちよんど



ヘイヨ ヘイヨー な くなよ なーちゆる わらべー みみぐすぐす



なーかん わらべー たちむたち ヘイヨーヘイヨー なーくなよ

ヘイヨー ヘイヨー <sup>な</sup>泣くなよ

<sup>みみち</sup> <sup>ぼーじ</sup> <sup>た</sup>  
耳切り坊主ぬ立っちよんどー

<sup>いくたい</sup> <sup>いくたい</sup> <sup>た</sup>  
幾人 幾人 立っちよーが

<sup>みつちやい</sup> <sup>ゆつちやい</sup> <sup>た</sup>  
三人 四人 立っちよんどー

ヘイヨー ヘイヨー <sup>な</sup>泣くなよ

<sup>な</sup>泣ちゆるわらべー <sup>みみ</sup>耳グスグス

<sup>な</sup>泣かんわらべー <sup>たちむ</sup>太刀持たち

ヘイヨー ヘイヨー <sup>な</sup>泣くなよ

## ④ うみーがうみーが 〈園田〉

♩ = 88



うみーがうみーが むいしかさわ なーくなよ ー なーくなよ



じたぐわん さぼぐわん くますんど なーくなよ ー なーくなよ



か ーーらーやぬ ぬしなさや

うみーが うみーが <sup>む</sup>守いしかさわ

<sup>な</sup>泣くなよ <sup>な</sup>泣くなよ

<sup>じ</sup>た下駄ぐわん <sup>さ</sup>ぼ草履ぐわん くますんどー

<sup>な</sup>泣くなよ <sup>な</sup>泣くなよ

<sup>か</sup>ーらや <sup>ぬ</sup>し瓦屋ぬ主なさやー



⑤ あかた すん どうんち 赤田首里殿内 〈嘉間良〉

♩ = 92



あ かたす ん - どう ん ち - く がにど う る さ ぎ てい



う りが あ か - が り ば み るく ゆ が - ふ



シ ヤ プ ミ ミンメ シ ヤ プ - シ ヤー プ



シ ヤ プ ト ジント

あかた すん どうんち 赤田首里殿内 くがにどうる さ 黄金灯籠 下ぎてい

あか うりが明が みるくゆ がふ りば 弥勒世果報

シーヤープー ミーミンメー

シーヤープー シーヤープー

シーヤープー トージントー

## ⑥ イッシングー 〈園田〉

♩ = 100



イッシン グー はにたたちゃ やん ばるぶ にぬ いっちょん ど



あかしん たむぬん けん そ らに どうないぬは めに かたんなよ



ありがたむぬん あがらすくとう

イッシングー はにたたちゃー

やんばるぶに い  
山原船ぬ入っちょんどー

あかしん たむぬ けん  
薪物ん 買んそーらに

どうない かた  
隣ぬはーめーに語んなよー

ありがたむぬ あ  
ありがたむぬ 薪物ん 上がらすくとう

⑦ ていーちえー<sup>ていどうくん</sup>手登根 〈園田〉

♩ = 100



てい ちえ てい<sup>てい</sup>どう<sup>くん</sup> やん ばる ふに から な<sup>な</sup>ふ<sup>あ</sup>た<sup>た</sup>び さ<sup>さ</sup>び<sup>た</sup>ん  
 た ちえ たなばる  
 み ちえ むるしま  
 ゆ ちえ ゆなばる  
 いち ちえ いちかじ  
 む ちえ むるしま  
 なな ちえ ながはま  
 や ちえ やんばる



な ぶ<sup>な</sup>あ<sup>あ</sup>ぬ<sup>ぬ</sup>が<sup>が</sup>じ<sup>じ</sup>や<sup>や</sup>の ち<sup>ち</sup>ゆ<sup>ゆ</sup>く<sup>く</sup>え<sup>え</sup>じ<sup>じ</sup>ゆ<sup>ゆ</sup> さ<sup>さ</sup>ぬ<sup>ぬ</sup> と<sup>と</sup>う<sup>う</sup>な や<sup>や</sup>ど<sup>ど</sup>う<sup>う</sup>ち<sup>ち</sup>ん さ<sup>さ</sup>つ た<sup>た</sup>ま<sup>ま</sup>わ<sup>わ</sup>い

てい<sup>てい</sup>ー<sup>てい</sup>ちえ<sup>ちえ</sup>ー<sup>てい</sup>手<sup>どう</sup>登<sup>くん</sup>根 た<sup>た</sup>ー<sup>た</sup>ちえ<sup>な</sup>ー<sup>た</sup>柵<sup>ばる</sup>原  
 み<sup>み</sup>ー<sup>み</sup>ちえ<sup>ちえ</sup>ー<sup>み</sup>む<sup>る</sup>し<sup>し</sup>ま ゆ<sup>ゆ</sup>ー<sup>ゆ</sup>ちえ<sup>ちえ</sup>ー<sup>ゆ</sup>与<sup>な</sup>那<sup>ばる</sup>原  
 い<sup>い</sup>ち<sup>ち</sup>ちえ<sup>ちえ</sup>ー<sup>い</sup>系<sup>か</sup>数<sup>じ</sup> む<sup>む</sup>ー<sup>む</sup>ちえ<sup>ちえ</sup>ー<sup>む</sup>む<sup>る</sup>し<sup>し</sup>ま  
 な<sup>な</sup>な<sup>な</sup>ちえ<sup>ちえ</sup>ー<sup>な</sup>長<sup>は</sup>浜<sup>ま</sup> や<sup>や</sup>ー<sup>や</sup>ちえ<sup>ちえ</sup>ー<sup>や</sup>山<sup>ん</sup>原<sup>ばる</sup>  
 や<sup>や</sup>ん<sup>ん</sup>ば<sup>ば</sup>る<sup>る</sup>ふ<sup>ふ</sup>に な<sup>な</sup>ふ<sup>ふ</sup>あ<sup>あ</sup>た<sup>た</sup>び  
 山<sup>や</sup>原<sup>ん</sup>船<sup>ば</sup>か<sup>ら</sup>ら 那<sup>な</sup>覇<sup>は</sup>旅<sup>りょ</sup>さ<sup>さ</sup>び<sup>び</sup>た<sup>た</sup>ん  
 な<sup>な</sup>ー<sup>な</sup>ふ<sup>ふ</sup>あ<sup>あ</sup> ち<sup>ち</sup>ゆ<sup>ゆ</sup>く じ<sup>じ</sup>ゆ<sup>ゆ</sup>  
 那<sup>な</sup>覇<sup>は</sup>ぬ<sup>ぬ</sup>が<sup>が</sup>じ<sup>じ</sup>や<sup>や</sup>の 一<sup>い</sup> 人<sup>にん</sup>喰<sup>く</sup>え<sup>え</sup>ー<sup>にん</sup>強<sup>じゆ</sup>ー<sup>にん</sup>さ<sup>さ</sup>ぬ  
 と<sup>と</sup>う<sup>う</sup>な<sup>な</sup>ー<sup>と</sup>宿<sup>しゆく</sup>賃<sup>ちん</sup> さ<sup>さ</sup>つ<sup>つ</sup>た<sup>た</sup>ま<sup>ま</sup>わ<sup>わ</sup>い

⑧ ていーたーみーゆー 〈城前町〉

♩ = 104



てい た み ゆ いちむ ななや く じいっくわん てい た み ゆ

てい たー みー ゆー いち むー なな やー  
一 二 三 四 五 六 七 八 くーじ いっくわん

てい たー みー ゆー  
一 二 三 四

⑨ <sup>しんじゅぐんじゅ</sup> 四十五なるまでい 〈園田〉

♩ = 100



しんじゅぐんじゅなるまでい うとうんむたさん やーんぬさん ぐわち いなむじゅからち



むたさや かまどう あんさや あん ま

<sup>しんじゅぐんじゅ</sup> 四十五なるまでい <sup>うとう む</sup> 夫ん持たさん

<sup>やーん さんぐわち いなむじ</sup> 来年ぬ三月 稲麦ゆからち

<sup>む</sup> 持たさやー かまどうー

あんさやー あんまー



⑩ イッポーカッポー 〈城前町〉

♩ = 100



イッ ポカッ ポ ジゅ にがし が ちくむくちんぼらぐわ う どう ん ぬ



く し ん じ ふ るが ヤイ

イッポーカッポー ジューにがしーがー

ちくむくちんぼーらーぐわー

うどん くし  
御殿ぬ後んじ ふーるが ヤイ

## ⑪ イッポーカッポー 〈中の町〉

♩ = 96

イッポカッポ じゅにがふいら なんじゃん けーとうてい  
 いかわ ちゃ すが うどうんぬ くしんじ  
 すりがヤイヤイ

イッポーカッポー じゅーにがふいーらー  
 なんじゃんけー<sup>と</sup>取てい <sup>い</sup>行かわちゃーすが  
<sup>うどうん</sup> 御殿ぬ<sup>くし</sup>後んじ すーりが ヤイヤイ

## ⑫ イッポーカッポー 〈センター〉

♩ = 92

イッポカッポ んむぬふあや んぶち だきぬふあや  
 だかち すていちばぬ うなかぐ うむいみそー  
 り

イッポーカッポー <sup>んむ ふあー</sup>芋ぬ葉や <sup>だき ふあー</sup> んぶち <sup>だ</sup>竹ぬ葉や 抱かち  
<sup>すーていちばー</sup> 蘇鉄葉ぬうなかぐ <sup>うむ</sup> 思いみそーり

⑬ いっとうがよー 〈園田〉

♩ = 100



いっとうがよー     にとうがよー     さんとうがよー     しとうがよー     ごとうがよー  
 ろくとうがよー     ななとうがよー     はちとうがよー     くとうがよー     じっとうがよー

いっ     二     三     四     五  
 一とうがよー   二とうがよー   三とうがよー   四とうがよー   五とうがよー  
 ろく     なな     はち     く     じっ  
 六とうがよー   七とうがよー   八とうがよー   九とうがよー   十とうがよー

⑭ 牛もーもー 〈園田〉

♩ = 100



う し も も た か い ど た ぬ み じ え く ん て ち

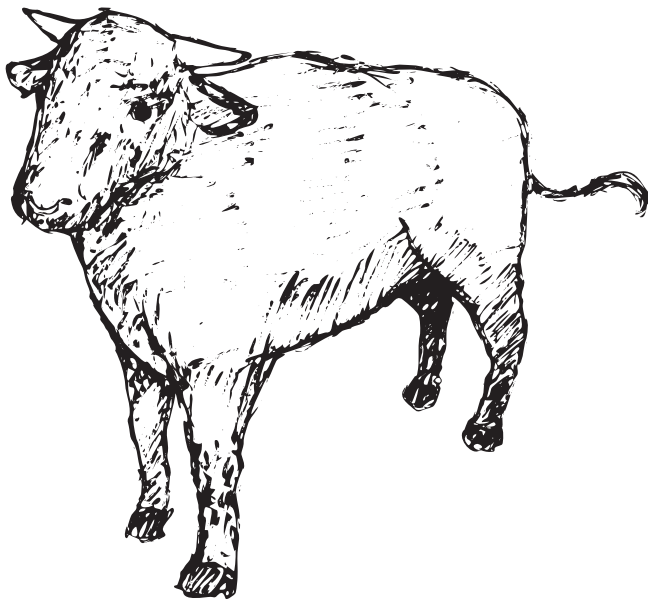


あ さ ば ん ゆ ば ん か ま さ ん ど

うし 牛もーもー たー 田かいどー

たー みじ 田ぬ水えー くんてーちー

あさばん ゆーばん か 朝飯 夕飯 食まさんどー



⑮ いさとうー 〈センター〉



いさとう いさとう ぬ くわたが くわ ぎぬふある くわ たーる



だん じゅがだん じゅが くすふいーちやる

いさとうー いさとうー ぬ<sup>くわ</sup>ー喰たが

<sup>くわ</sup>ーぎ <sup>ふあ</sup> <sup>くわ</sup> 桑木ぬ葉る喰たる

だんじゅが だんじゅが <sup>くす</sup> 糞ふいっちやる



⑯ いさとうー 〈園田〉



いさとう いさとう ぬ くわたが くわ ぎぬふある くわ た る



だん じゅがだん じゅが くすふい ちやる

いさとうー いさとうー ぬ<sup>くわ</sup>ー喰たが

<sup>くわ</sup>ーぎ <sup>ふあ</sup> <sup>くわ</sup> 桑木ぬ葉る喰たる

だんじゅが だんじゅが <sup>くす</sup> 糞ふいっちやる

⑰ ありの歌 〈中の町〉

♩ = 108



あいこ あいこ と ばがにくぬ うまくるちえ くとう どうしゆりく よ

あい あり  
蟻こー 蟻こー

とーば兼久ぬ 馬殺ちえーくとう

どうしゆ  
友達呼りくーよー

⑱ ほたるの歌 〈嘉間良〉

♩ = 96



じん じん じん じん さかやぬ みじくわてい うていりよー



じんじん さがりよー じんじん

じんじん じんじん

さかや みじくわ  
酒屋ぬ 水喰てい

う  
落ちていりよー じんじん

さ  
下がりよー じんじん

## ⑱ 鳩の歌 〈センター〉

♩ = 96



う とくくくく くわぐわ てい ちえ いら ちよ け な さわとらすさ

うとらーくいーくいー

<sup>くわ</sup>子ぐわーていーちえー いらーちよーけー

<sup>な</sup>産さわ <sup>とら</sup>取らすさ

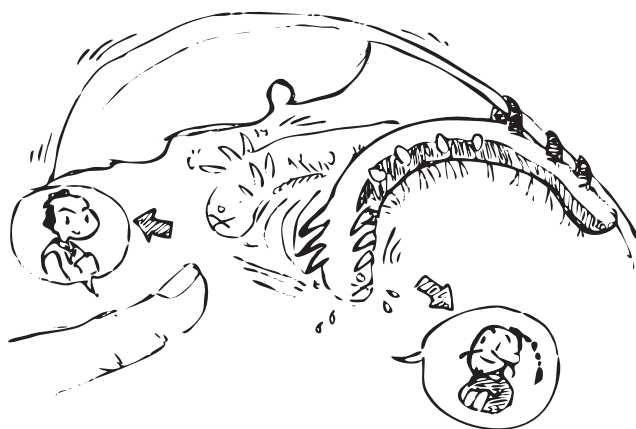
## ⑳ 虫の歌 〈城前町〉

♩ = 100



と やま やが やま と ま やが

<sup>とー</sup>唐やまーやが <sup>やまと</sup>大和ーまーやが





②1 <sup>うみ</sup> <sup>とらい</sup> 海ぬ鳥ぐわー 〈中の町〉

♩ = 104



うみぬとらいぐわ くそ ちん までい あん まにぬぐらち



す にうわ ーてい う れ かまる ハイハイ

<sup>うみ</sup> <sup>とらい</sup> 海ぬ鳥ぐわー <sup>くそ</sup> 糞ーちんまでい

あんまーに<sup>ぬぐ</sup>拭らち <sup>すー</sup> <sup>うわ</sup> 主に追ーってい

<sup>うー</sup> 追れー かまるー

ハイハイ

②2 かえるの歌 (うっちんたるぐわー) 〈中の町〉

♩ = 104



うた なれーみ うっ ちん たるぐわ た ど しぬ ガ ク ガ ク

<sup>うたなれ</sup> 歌習ーみ うっちんたるぐわー

<sup>たー</sup> 田どーしぬ ガークーガークー

②③ あかな一の歌 〈園田〉

♩ = 104



あかなよーあかなーまかいめんせがあかな



いりぬうみかいがにぐわとぅいがわんねいちゅーんヒヤ



プーヒヤープ

あーかーなーよーあーかーなー

まーかいめんせがあーかーなー

いり うみ がに とぅ  
西ぬ海かい 蟹ぐわー取いが

わんねー<sup>い</sup>ちゅん

ヒーヤープー ヒーヤープー

②4 いー正月やー <sup>そーぐわち</sup>〈城前町〉

♩ = 104



い そーぐわちや うすめ は め わかくなみそ ち うまがぬ



ちゃ んわかどうし か ら とうらしみ そーちゃんな

<sup>そーぐわち</sup>  
いー正月やー うすめー はーめー

<sup>わか</sup>  
若くなみそーち

<sup>うまが</sup> <sup>わかどうし</sup>  
孫ぬちやーん若年から

<sup>と</sup>  
取らしみそーちゃんなー

②<sup>どー</sup> 堂ぐわ<sup>やしち</sup>一屋敷ぬたんめー 〈中の町〉

♩ = 108



ど ぐわーやしちぬ たん めーさい あたび どういがー



めんそーらに うむにーかむくとう まつ ちよーけ ま



た ん ま た ん

<sup>どー</sup> 堂ぐわ<sup>やしち</sup>一屋敷ぬたんめーさい

<sup>あたびーとう</sup> 蛙取いがめんそーらに

<sup>んむにーか</sup> 芋練食<sup>ま</sup>むくとう待<sup>ま</sup>ちよーけー

<sup>ま</sup> 待たん <sup>ま</sup> 待たん

②6 あまからちゅーる<sup>ちゅ</sup>美ら奥<sup>うく</sup>さん 〈中の町〉

♩ = 104



あまからちゅ る ちゅらうくさん あん しんちゅらさるちゅらうくさん



しん だん ぎ から け うていてい こ ぐちん まがてい



うくばるめ ーわらしんぶ

あまから<sup>ちゅ</sup>来<sup>ちゅ</sup>ーる 美ら奥<sup>うく</sup>さん

あんしん<sup>ちゅ</sup>美ら<sup>ちゅ</sup>さる 美ら奥<sup>うく</sup>さん

しんだんぎー 梅檀木から けー<sup>う</sup>落<sup>う</sup>ていてい

こーぐ 腰 ちん<sup>ま</sup>曲<sup>ま</sup>がてい

うくばるめー 奥原前 わらしんぶー

②⑦ おならの歌 〈中の町〉

♩ = 112



ひっ ちやるひ や た がひっ ちやが てらぬみわうわ ふい ちやるふい

ひっ ちやる<sup>ひー</sup>尻<sup>たー</sup>や 誰<sup>たー</sup>がひっ ちやが

てーら<sup>みーわーうーわー</sup> 平<sup>ふいー</sup>良<sup>ふいー</sup>ぬ雌<sup>ふいー</sup>豚雄<sup>ふいー</sup>豚 尻<sup>ふいー</sup>

②⑧ ていんさぐぬ花 〈中の町〉

♩ = 76



ていん さぐ ぬ は な ー や ちみ じゃー ちに す ー



みていーよ う やぬー ゆー しぐとう やー ー ちむーにー



すみり

ていん さぐ<sup>はな</sup>ぬ<sup>ちみじゃち</sup>花<sup>す</sup>や 爪<sup>す</sup>先に染<sup>す</sup>みていよー

うや<sup>す</sup> 親<sup>す</sup>ぬゆしぐとうや 肝<sup>す</sup>に染<sup>す</sup>みり

②9 ていん う いちゅまん  
天から落ちていたる糸満ぐわー 〈嘉間良〉

♩ = 100



ていんだうていたる いちゅまんぐわ いくたい いくたい ちりていうていやび



たが みーちやいみーちやい ちりていうていやび たん うりがうてい



ぐちま やたが みんなぬぐしくぬ ちびたっちゅー

ていん う いちゅまん  
天だ落ちていたる糸満ぐわー

いくたい いくたい ち  
幾人 幾人 連りてい落ちていやびたが

みっちやい みっちやい ち  
三人 三人 連りてい落ちていやびたん

う  
うりが落ちていぐち まーやたが

みんな ぐしく  
水納ぬ城ぬ ちびたっちゅー



③⑩ <sup>ちやたん や らむら</sup> 北谷屋良村 〈中の町〉

♩ = 116



ちやたん やらむら りんど あしやぎ — — りんど あしやぎ



ひーた ちやーが たいたつ ちよん サーサ うさぐわん



かまぐわん く く ーり りよ

<sup>ちやたん や らむら</sup> 北谷屋良村 <sup>りんどー</sup> 伝道あしやぎ <sup>りんどー</sup> 伝道あしやぎ

ひーたーちやーが <sup>たいた</sup> 二人立っちよん

サーサ うさぐわん かまぐわん <sup>くくり</sup> 心得りよ

③① とーまーめーいーむんやー 〈城前町〉

とーまーめー いーむんやー

ふあーく みーく  
葉喰えー 実喰えー

ふーね たむぬ  
骨ー 薪物んないいん

③② 天ぬべーべーぐわー 〈園田〉

ていん  
天ぬべーべーぐわー

み み  
見ーゆみ 見ーらん

③③ 屋号の唱え 〈センター〉

ていーち <sup>ていーらぐわー すー</sup> 照屋小ぬ主 たーち たかにーぬ主 <sup>すー</sup>  
みーち <sup>みーやしちぐわー すー</sup> 新屋敷小ぬ主 ゆーち <sup>ゆなぼるぐわー すー</sup> 与那原小ぬ主  
いちち <sup>いちぼるぐわー すー</sup> 池原小ぬ主 むーち <sup>ぐわー すー</sup> むんなん小ぬ主  
ななち <sup>なーくしくわー すー</sup> 宮城小ぬ主 やーち <sup>やんぼるやーぐわー すー</sup> 山原屋小ぬ主  
くくぬち <sup>くじゃーぐわー すー</sup> 古謝小ぬ主 とうー <sup>とうなちぐわー すー</sup> 渡名喜小ぬ主

# 城前町・嘉間良・センター・中の町・園田のわらべ歌調査月別成果表

〔城前町〕採集歌数：15 曲

番号	唱者 ID	唱者名	生年	出身地	1989年 3月7日	計
1	902	平田嗣平	明治37(1904)	沖縄市知花	2	2
2	903	瑞慶覧ヨシ	大正10(1921)	大里村古堅	6	6
3	904	兼城ナヘ	大正 4(1915)	具志川村川田	3	3
4	905	佐渡山ゴゼイ	大正 2(1913)	沖縄市登川 (平田原)	9	9

〔嘉間良〕採集歌数：10 曲

番号	唱者 ID	唱者名	生年	出身地	2002年 6月27日	計
1	1001	屋宜英子	昭和 6(1931)	沖縄市嘉間良	1	1
2	1002	伊礼定子	昭和11(1936)	伊是名村仲田	1	1
3	1003	幸地澄子	大正 8(1919)	沖縄市嘉間良	1	1
4	1004	与那覇好子	昭和12(1937)	沖縄市白川	1	1
5	1005	浜比嘉昌子	昭和10(1935)	与那城村	1	1
6	1006	渡久地茂子	昭和12(1937)	本部町東	1	1
7	1007	普久原朝基	大正 8(1919)	沖縄市嘉間良	2	2
8	1008	浜比嘉章子	昭和10(1935)	糸満市	3	3
9	1009	仲間ナヘ	大正 4(1915)	沖縄市嘉間良	3	3
10	1010	仲田初子	昭和 5(1930)	本部町瀬底	9	9
11	1011	大田清子	昭和 6(1931)	本部町	3	3
12	1012	古謝トヨ	昭和10(1935)	沖縄市古謝	3	3
13	1013	与座千代	大正15(1926)	沖縄市嘉間良	3	3

〔センター〕採集歌数：10 曲

番号	唱者 ID	唱者名	生年	出身地	2002年 6月22日	計
1	2401	内間静子	大正15(1926)	北谷村屋宜屋取 (現嘉手納町)	9	9
2	2402	久高千恵	大正 6(1917)	東村川田	1	1
3	2403	照屋博子	昭和 3(1928)		1	1

〔中の町（上地含む）〕採集歌数：42 曲

番号	唱者 ID	唱者名	生年	出身地	1996年 1月9日	1996年 1月17日	1996年 9月26日	2001年 2月18日	計
1	2601	宮城タケ	大正 5(1916)	大宜味村塩屋	1				1
2	2602	石川富子	大正11(1922)	北谷町上勢頭	4	3			7
3	2603	富浜ヨシ	昭和15(1940)		5				5
4	2604	比嘉良信	大正 5(1916)	沖縄市大工廻	1				1
5	2605	新里	不明		2				2
6	2606	宇良	不明		1				1
7	2607	屋我ゴゼイ	明治33(1900)	北谷町上勢頭			17		17
8	2608	比嘉キク							
9	2609	鳥袋ヒデ							
10	2610	大城フミ							
11	2611	比嘉好子						8	8
12	2612	宮城タケ							

8～12 番の歌者は、沖縄市立郷土博物館の巡回展「上地あじま一展」(中の町公民館にて開催)に登場し、上地集落の民俗やわらべ歌、民話などについては記録が少なく、調査日付と「上地あじま一展」に付随したものであること、および調査に付く「上地あじま一展」に付随できない。そのため、この表では確認できななお名前を歌者として挙げるにとどめ、生年、出身地、個別の歌数には不明として記載しない。

〔園田〕採集歌数：21 曲

番号	唱者 ID	唱者名	生年	出身地	1991年 6月17日	2002年 7月25日	計
1	2701	鳥袋ウシ	明治35(1902)	沖縄市大工廻 (屋取)	8		8
2	2702	宮平みつ	明治38(1905)	石垣市白保	4		4
3	2703	小浜好	大正11(1922)	沖縄市諸見里		5	5
4	2704	嘉陽文子	大正 7(1918)	直野座村松田		4	4
5	2705	神村貞子	大正15(1926)	沖縄市嘉良川		3	3
6	2706	知念千代	大正11(1922)	沖縄市大工廻		4	4
7	2707	屋良トミ子	昭和元(1926)	沖縄市上地		2	2
8	2708	与那覇千代	昭和 4(1929)	北谷町上勢頭		2	2
9	2799	不明				1	1

※歌数について  
表は歌者それぞれ  
の歌唱曲数を示して  
おり、1つの歌を複数  
の歌者で合唱して  
いる場合は歌唱者毎  
に1曲の歌唱として  
計数している。これ  
による重複のため、  
歌唱者毎の歌唱数の  
合計は採集歌数とは  
一致しない。

※※出身地について  
調査当時に歌唱者  
から得た回答を元  
にしているため、現  
行の市町村名や住  
居表示とは異なる  
地域名で記載され  
ている場合がある。

沖縄市文化財調査報告書第55集

## 中の町その他のわらべ歌

—城前町・嘉間良・センター(中央)・中の町(上地)・園田地域での聞き取りより—

令和6(2024)年3月29日発行

発行 沖縄県沖縄市教育委員会

編集 沖縄市立郷土博物館

〒904-0031

沖縄県沖縄市上地 2-19-6

TEL098-932-6882

印刷 (有)曙印刷

沖縄県沖縄市泡瀬 4-31-15

TEL098-938-7884



2024年3月  
沖縄県沖縄市教育委員会