

亀井・城山

寝屋川南部流域下水道事業長吉ポンプ場
築造工事関連埋蔵文化財発掘調査報告書

— 図 版 編 —

財団法人 大阪文化財センター

亀井・城山

寝屋川南部流域下水道事業長吉ポンプ場
築造工事関連埋蔵文化財発掘調査報告書

— 図 版 編 —

財団法人 大阪文化財センター

図 版 目 次

- 図版 1 遺構 遺跡全景、遺跡及び周辺の状況(南から)、E~J-18・19区(南から)
- 図版 2 遺構 弥生時代最終遺構面全景 E~J-13~18区(南から)、F~J-9~13区
(北から)
- 図版 3 遺構 弥生時代最終遺構面全景 E~J-8~13区(東から)、E~H-8~12区
(北から)
- 図版 4 遺構 弥生時代最終遺構面(東半部 上が東)
- 図版 5 遺構 弥生時代前期・中期 S D 3027全景(北から)、S D 3027土器出土状況
S K 3007土層断面(東から)
- 図版 6 遺構 弥生時代中期 S K 3011全景(北から)、S K 3022土器出土状況
- 図版 7 遺構 弥生時代中期 S K 3032土器出土状況、S K 3040土器出土状況(北から)
- 図版 8 遺構 弥生時代中期 S K 3041土器出土状況、S K 3043土器出土状況
- 図版 9 遺構 弥生時代中期 S K 3054全景(東から)、S E 3001全景(東から)
- 図版 10 遺構 弥生時代中期 S E 3001杓子未製品出土状況、S E 3002土層断面(南から)
- 図版 11 遺構 弥生時代中期 S E 3003全景(南から)、S E 3008全景(東から)
S E 3009土器出土状況
- 図版 12 遺構 弥生時代中期 S E 3009全景(南から)、S E 3014土層断面(東から)
- 図版 13 遺構 弥生時代中期 S D 3001・3002・3003全景(西から)、S D 3001梯子出土状況
S D 3001土層断面(西から)
- 図版 14 遺構 弥生時代中期 S D 3004土層断面(西から)、S D 3004土器出土状況(北から)
- 図版 15 遺構 弥生時代中期 S D 3004広楯出土状況、S D 3004籠出土状況
- 図版 16 遺構 弥生時代中期 S D 3010土層断面(北から)、S D 3010土器出土状況
S D 3012土層断面(南から)
- 図版 17 遺構 弥生時代中期 S D 3013土器出土状況、S D 3014土器出土状況
- 図版 18 遺構 弥生時代中期 S D 3020土層断面(北から)、S D 3023土層断面(西から)
S D 3023盤状木製品出土状況

- 図版19 遺構 弥生時代中期 S D 3021土器出土状況(北から)、S D 3028土器出土状況
(北から)
- 図版20 遺構 弥生時代中期 S D 3029土器出土状況(南から)、S D 3030土層断面(北から)
- 図版21 遺構 弥生時代中期 S D 3031土器出土状況、S D 3031獣骨出土状況、S D 3040二
又鋤出土状況
- 図版22 遺構 弥生時代中期 S D 3040木製四脚器出土状況、S X 3001人骨出土状況
(西から)
- 図版23 遺構 弥生時代中期 S X 3002人骨出土状況、S X 3002出土状況(北から)
- 図版24 遺構 弥生時代中期 S X 3003全景(西から)、S X 3004全景(北から)
- 図版25 遺構 弥生時代後期 H~K-1~8区全景(南から)、N R 3001・S D 3041全景
(南から)
- 図版26 遺構 弥生時代後期全景 E~J-18・19区(北から)、E~K-13~18区(東から)
- 図版27 遺構 弥生時代後期 S K 3004土層断面(南から)、S K 3004貨泉出土状況(西から)
- 図版28 遺構 弥生時代後期 S K 3039土層断面(西から)、S K 3039自然木出土状況
(東から)
- 図版29 遺構 弥生時代後期 S E 3005全景(西から)、S E 3007土層断面(北から)
- 図版30 遺構 弥生時代後期 S E 3006土層断面(北から)、S E 3006木枠補修状況
- 図版31 遺構 弥生時代後期 S E 3011土層断面(南から)、S E 3011土器出土状況
- 図版32 遺構 弥生時代後期 S D 3008土器出土状況、S D 3036土層断面(西から)
- 図版33 遺構 弥生時代後期 S D 3033鋤出土状況、S D 3035土層断面(北から)、H・I-
15区、15ライン土層断面(西から)
- 図版34 遺構 弥生時代後期 S D 3041土層断面(東から)、N R 3001土層断面
- 図版35 遺構 弥生時代後期・第Ⅸ層弥生時代遺物包含層 S X 3005人骨出土状況、
K-6区第Ⅸ層上面土器出土状況
- 図版36 遺構 第Ⅸ層弥生時代遺物包含層 J-4区5ライン土層断面(東から)、J-4区
Kライン土層断面(南から)、H-15・16区Hラ
イン土層断面(北から)
- 図版37 遺構 第Ⅸ層弥生時代遺物包含層 I-1区、Iライン土層断面(北から)、J-3

区3ライン土層断面

- 図版38 遺構 第Ⅸ層弥生時代遺物包含層 I-1区第Ⅸ層上層土器出土状況、I-1区第Ⅸ層上層土器出土状況
- 図版39 遺構 第Ⅸ層弥生時代遺物包含層 第Ⅸb層J-4区炭化材出土状況、第Ⅸa層J-4区焼土・土器出土状況
- 図版40 遺構 第Ⅸ層弥生時代遺物包含層 第Ⅸ層J-4区柱痕出土状況、K-6区人骨出土状況(北から)
- 図版41 遺構 第Ⅸ層弥生時代遺物包含層 第Ⅸ層J・K-2区2ライン土層断面、第Ⅸ層除去後J-3区遺構出土状況(西から)
- 図版42 遺構 古墳時代 E~J-8~13区全景(北東から)、E~K-1~13区(東から)
- 図版43 遺構 古墳時代 古墳全景(北から)、古墳西側周溝土層断面(北から)
- 図版44 遺構 古墳時代 第1号主体部全景(南から)、第2号主体部検出状況(西から)
- 図版45 遺構 古墳時代 第2号主体部靱出土状況(北から)、第2号主体部木棺内遺物出土状況(南から)
- 図版46 遺構 古墳時代 第2号主体部短甲、草摺出土状況、第2号主体部人骨(大腿骨・胫骨)・直刀出土状況
- 図版47 遺構 古墳時代 堤・古墳全景(南から)、堤基底部植物遺体層
- 図版48 遺構 古墳時代 堤西側F-3・4区Fライン土層断面(北から)・堤西側杭列(西から)
- 図版49 遺構 古墳時代 堤東側F-1・2区Fライン土層断面(北から)・堤東側杭列(南から)
- 図版50 遺構 古墳時代 F-8・9区土層(第Ⅵ層偽礫層)断面(北から)、H・I-15・16区水田址全景(西から)
- 図版51 遺構 中世以降 第Ⅳ層H・I-18区18ライン土層断面(西から)、室町時代遺構面全景E~J-8~13区(東から)
- 図版52 遺構 中・近世 NR9001全景(南から)、SE9001全景(北から)
- 図版53 木棺取り上げ作業、現地説明会風景
- 図版54 遺物 縄紋時代 弥生時代 土器 SD3025(13)、SD3026(14-1~3・6)

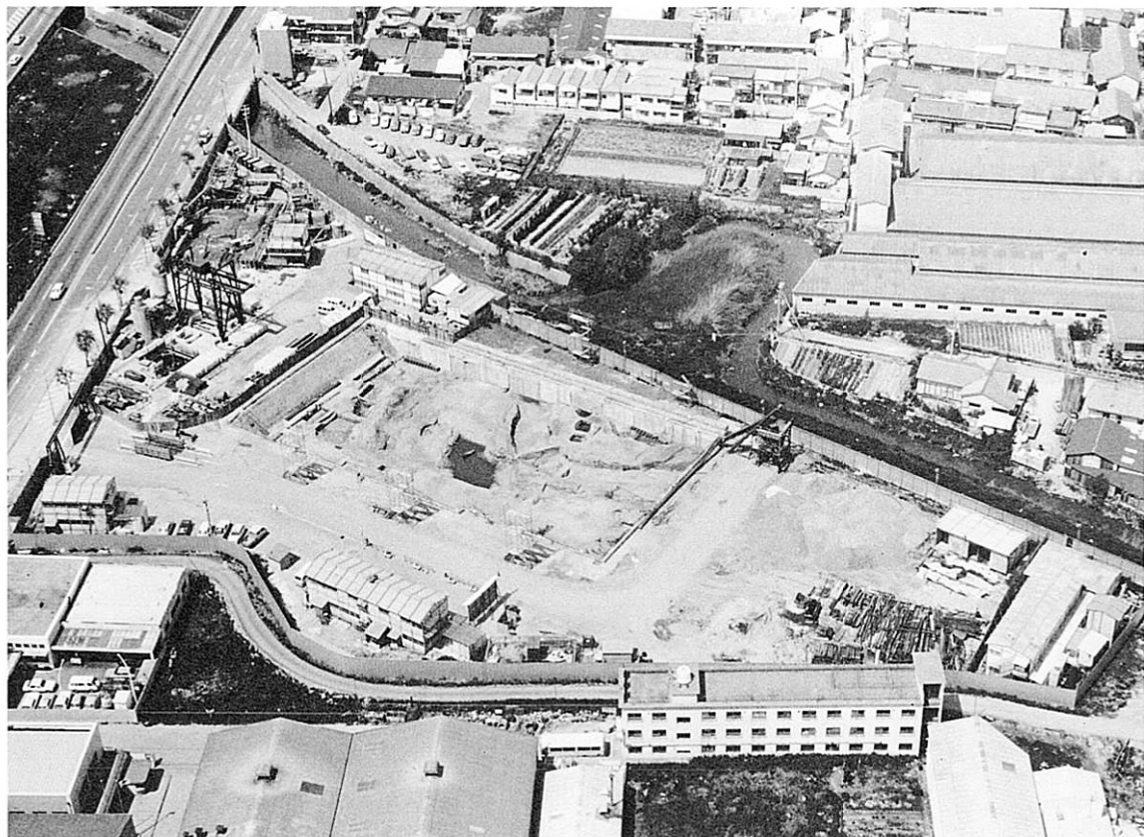
S D 3027 (16)

- 図版55 遺物 弥生時代中期 土器 S K 3002(21-2)、S K 3012(31-6)
S K 3022(39-1)、S K 3029(44-1・2)
- 図版56 遺物 弥生時代中期 土器 S K 3032(45-1・2)、S K 3037(52-1・2・5)
S K 3038(53)
- 図版57 遺物 弥生時代中期 土器 S K 3040(55-1・7、56-18、57-21・22・23・26)
- 図版58 遺物 弥生時代中期 土器 S K 3040(57-24・25・27)、S K 3041(59-1・3・6)
- 図版59 遺物 弥生時代中期 土器 S K 3041(59-4・5、60-7)、S K 3043(63-8)
S K 3045(65-1)、S K 3054(71-1)
- 図版60 遺物 弥生時代中期 土器 S E 3002(82-3・4)、S E 3003(84-1)
S E 3009(87-12、88-17)、S E 3015(96-1)
- 図版61 遺物 弥生時代中期 土器 S E 3015(96-3)、S E 3016(98-2)
S D 3004(106-4、107-17・22)
- 図版62 遺物 弥生時代中期 土器 S D 3004(106-11、107-27・29、108-32~35)
- 図版63 遺物 弥生時代中期 土器 S D 3013(122-9・10、123-17、124-20)
- 図版64 遺物 弥生時代中期 土器 S D 3013(123-15)、S D 3014(127-7・16、128-20
・21)
- 図版65 遺物 弥生時代中期 土器 S D 3016(133-1)、S D 3021(140-2・4・5・8・9)
- 図版66 遺物 弥生時代中期 土器 S D 3023(145-19、146-32・35、147-41・42・49)
- 図版67 遺物 弥生時代中期 土器 S D 3028(154-4・7、155-20、156-23)
- 図版68 遺物 弥生時代中期 土器 S D 3028(156-32、157-38)、S D 3029(161-1・3
162-5)
- 図版69 遺物 弥生時代中期 土器 S D 3029(161-2・4、162-7、163-12)
- 図版70 遺物 弥生時代中期 土器 S D 3029(162-11、163-16~18、164-23)
- 図版71 遺物 弥生時代中期 土器 S D 3029(163-19、164-28、165-29)
S D 3031(169-4・11)
- 図版72 遺物 弥生時代中期 土器 S D 3031(170-14・19・21・22)
S D 3040(176-11、178-31)

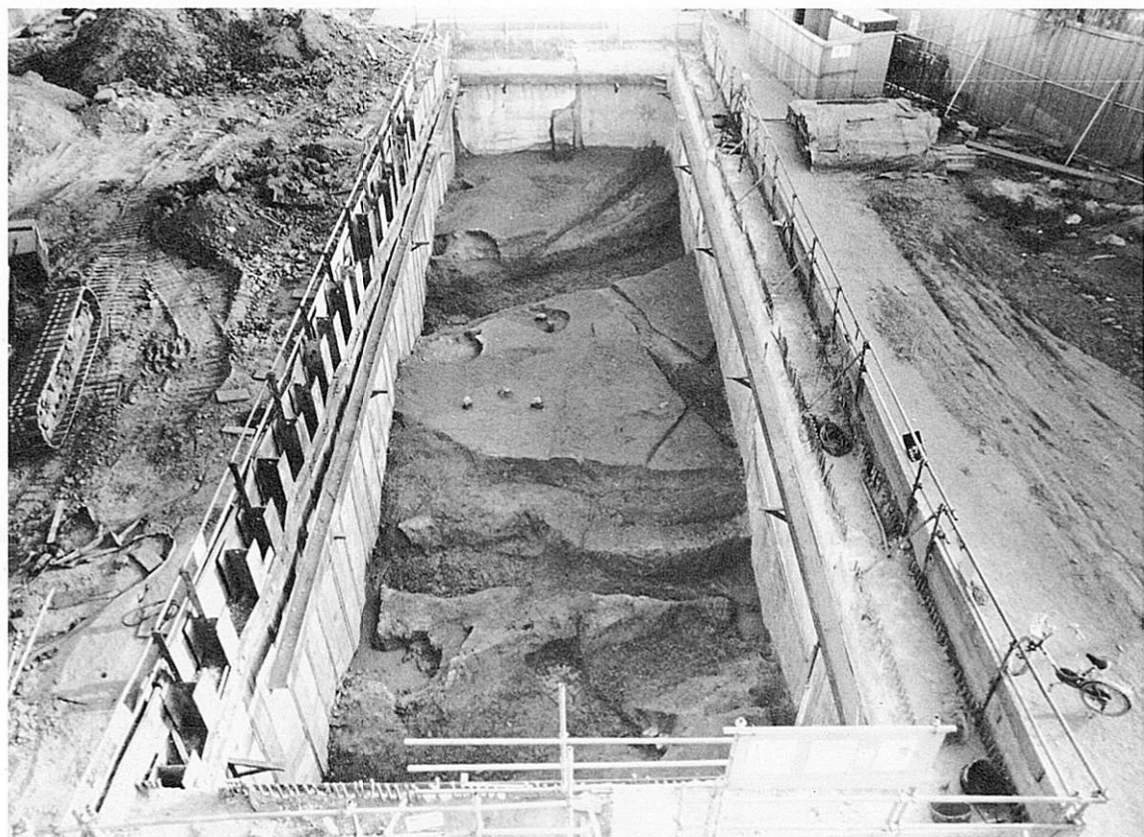
- 図版73 遺物 弥生時代中期 土器 S D 3040(177-17・19・20、179-36)
- 図版74 遺物 弥生時代中期 土器 S X 3002(186-1、187-2)、S X 3003(189-1)
- 図版75 遺物 弥生時代後期 土器 S E 3005(200-1・2)、S E 3006(202-1・2)
- 図版76 遺物 弥生時代後期 土器 S E 3006(202-3)、S E 3011(206-1・2)
S E 3012(208-1)
- 図版77 遺物 弥生時代後期 土器 S D 3008(211-1・3・7・8・11)
- 図版78 遺物 弥生時代後期 土器 S D 3008(211-12、212-14・16・17・19・20)
- 図版79 遺物 弥生時代後期 土器 S D 3033(217-1・4・5・10)
- 図版80 遺物 弥生時代後期 土器 S D 3033(218-16・19、219-32・33・34)
- 図版81 遺物 弥生時代後期 土器 S D 3035(229-1)、S D 3036(231-2)
S D 3041(236-6・7)
- 図版82 遺物 弥生時代後期 土器 S D 3041(238-25・26・30・31、239-44・45、240-50)
- 図版83 遺物 弥生時代後期 土器 S D 3041(236-3・9・10、237-12・13)
- 図版84 遺物 弥生時代後期 土器 N R 3001(247-5・6・7、248-11・13)
- 図版85 遺物 弥生時代後期 土器 N R 3001(249-17・18・20・23、250-27)
- 図版86 遺物 弥生時代 土器 第Ⅸ a 層(263-9・10)、第Ⅸ b 層(265-36・38)
- 図版87 遺物 弥生時代 土器 第Ⅸ a 層(264-12・21)、第Ⅸ c 層(264-20、267-61)
- 図版88 遺物 弥生時代 土器 第Ⅸ c 層(268-65・66・69、271-93)
- 図版89 遺物 弥生時代 土器 第Ⅸ c 層(267-58・59・60、268-62)
- 図版90 遺物 弥生時代 土器 第Ⅸ c 層(267-57、268-68、270-87・88・89)
- 図版91 遺物 弥生時代 土器 第Ⅸ c 層(269-75・79、270-86、271-90・92)
第Ⅸ d 層(271-95)
- 図版92 遺物 弥生時代 土器 I-1・2地区第Ⅸ a 層(331-1・4・5
332-8・9)
- 図版93 遺物 弥生時代 土器 I-1・2地区第Ⅸ a 層(332-10)、第Ⅸ b 層(332-15
333-19・20・24)
- 図版94 遺物 弥生時代 土器 線刻土器・赤色顔料塗布土器
- 図版95 遺物 弥生時代 土製品 紡錘車・円盤

図版96	遺物	弥生時代	土製品	円盤
図版97	遺物	弥生時代	土製品	銅鐸形土製品・土玉・土錘
図版98	遺物	弥生時代	石器	大型蛤刃石斧
図版99	遺物	弥生時代	石器	扁平片刃石斧・柱状片刃石斧・環状石斧・磨製石剣
図版100	遺物	弥生時代	石器	石庖丁
図版101	遺物	弥生時代	石器	石庖丁
図版102	遺物	弥生時代	石器	石鎌
図版103	遺物	弥生時代	石器	石鎌
図版104	遺物	弥生時代	石器	石錐
図版105	遺物	弥生時代	石器	刃器・石槍
図版106	遺物	弥生時代	石器	スクレイパー・石剣・小刀・石槍・石匙・石錐
図版107	遺物	弥生時代	石器	砥石
図版108	遺物	弥生時代	石器	砥石・有溝石製品・石槌・敲石
図版109	遺物	弥生時代中期	木器	S K 3041—杓子未製品・柱状木製品、S E 3001—横木・ 杭・杓子未製品
図版110	遺物	弥生時代中期	木器	S D 3001—梯子・広楾・弓、S D 3004—広楾 S D 3023—朱塗り有孔円板・盤状木製品
図版111	遺物	弥生時代中期	木器	S D 3023—弓・杵・梯子・こしかけ
図版112	遺物	弥生時代中期・後期	木器	S D 3031—鋤、S D 3040—鋤・四脚器 S X 3003—板、S D 3008—えぶり S D 3033—楾・砧、S D 3033—鋤
図版113	遺物	弥生時代	その他	貨泉、銅鎌、鉄斧、棒状鉄製品、石製紡錘車、勾玉状 石製品、管玉、牙製垂飾、焼土塊
図版114	遺物	古墳時代	須恵器	亀井古墳1号主体部、2号主体部
図版115	遺物	古墳時代	須恵器	その他 亀井古墳1号主体部—鉄鏡・櫛、2号主体部 —鞆・櫛
図版116	遺物	古墳時代	短甲	亀井古墳2号主体部—三角板革綴短甲
図版117	遺物	古墳時代	頸甲	亀井古墳2号主体部—頸甲

- 図版118 遺物 古墳時代 肩甲 その他 亀井古墳2号主体部一肩甲・冑・三尾鉄
- 図版119 遺物 古墳時代 須恵器 S X 4001-(307-6・7・8・10・11・12・14・15)
- 図版120 遺物 古墳時代 須恵器 S X 4001-(307-18・19、308-20・21、309-25)
- 図版121 遺物 古墳時代 木器 堤一杭・有孔板状木製品・櫛、S X 4001-織具・代掻き
- 図版122 遺物 古墳時代 その他 滑石製紡錘車、袋状鉄斧、短冊形鉄斧、銅鐸片、土玉、
棗玉
- 図版123 遺物 飛鳥～室町時代 須恵器・土師器・鉄器 S X 4001(314-1・2・3・9)
S D 9002(317)、S X 4001-鹿角装刀子(316-17)、鉄鎌
(316-18)
- 図版124 遺物 飛鳥・藤原時代 木器 S X 4001-大足・織具・下駄
- 図版125 遺物 江戸時代 陶磁器、軒丸瓦、土管・漆器
- 図版126 遺構 特殊マンホールNo.2 古墳時代遺構面全景(北から)、弥生時代遺構面全景
(北から)
- 図版127 遺物 特殊マンホールNo.2 弥生時代土器、古墳時代円筒埴輪
- 図版128 遺構 遺物 特殊マンホールNo.3 古墳時代大溝及び土手、弥生時代小溝(南か
ら)、土層断面(東側)、土師器埴(366-1・2)



遺跡及び周辺の状況（南から）



E～J-18・19区（南から）



E~J-13~18区 (南から)



F~J-9~13区 (北から)



E~J-8~13区 (東から)



E~H-8~12区 (北から)

図版四 遺構 弥生時代最終遺構面（東半部 上が東）





S D 3027 全景 (北から)



S D 3027 土器出土状況



S K 3007 土層断面 (東から)



S K 3011 全景（北から）



S K 3022 土器出土状況



S K 3032 土器出土状況



S K 3040 土器出土状況 (北から)



S K 3041 土器出土状況



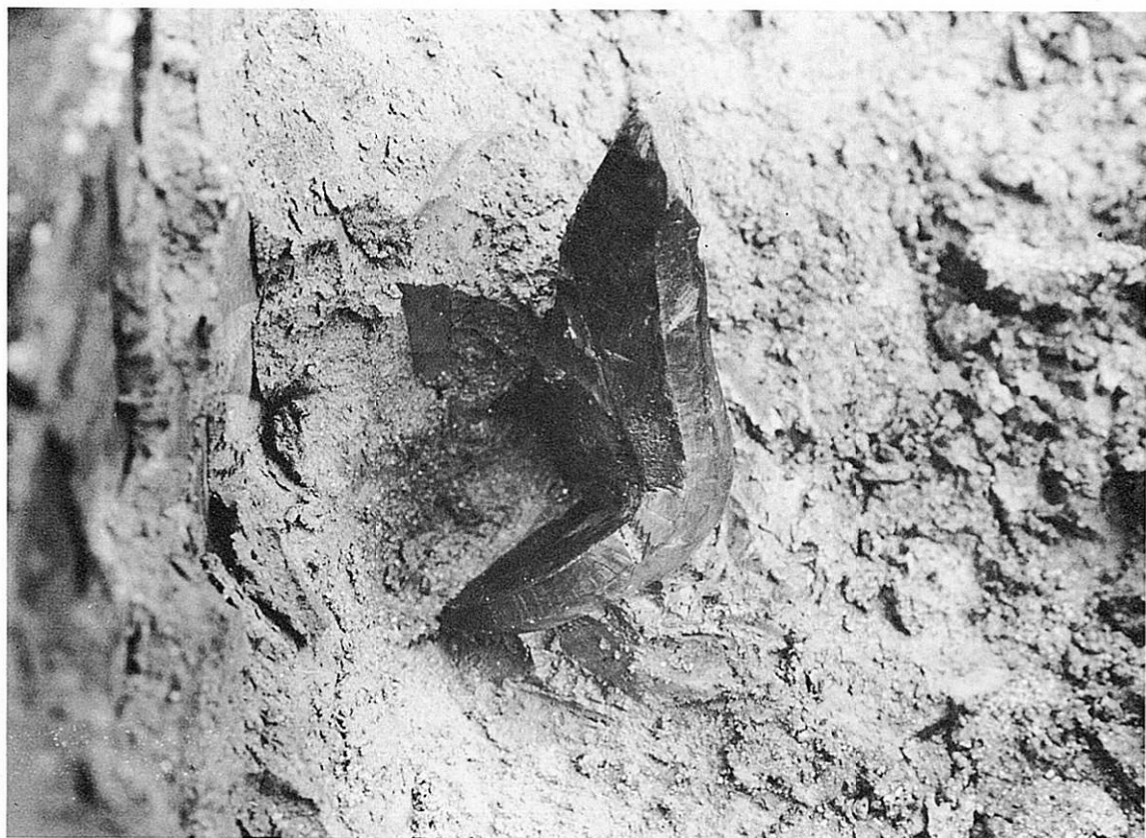
S K 3043 土器出土状況



S K 3054 全景 (東から)



S E 3001 全景 (東から)



S E 3001 杓子未製品出土状況



S E 3002 土層断面 (南から)



S E 3003 全景 (南から)



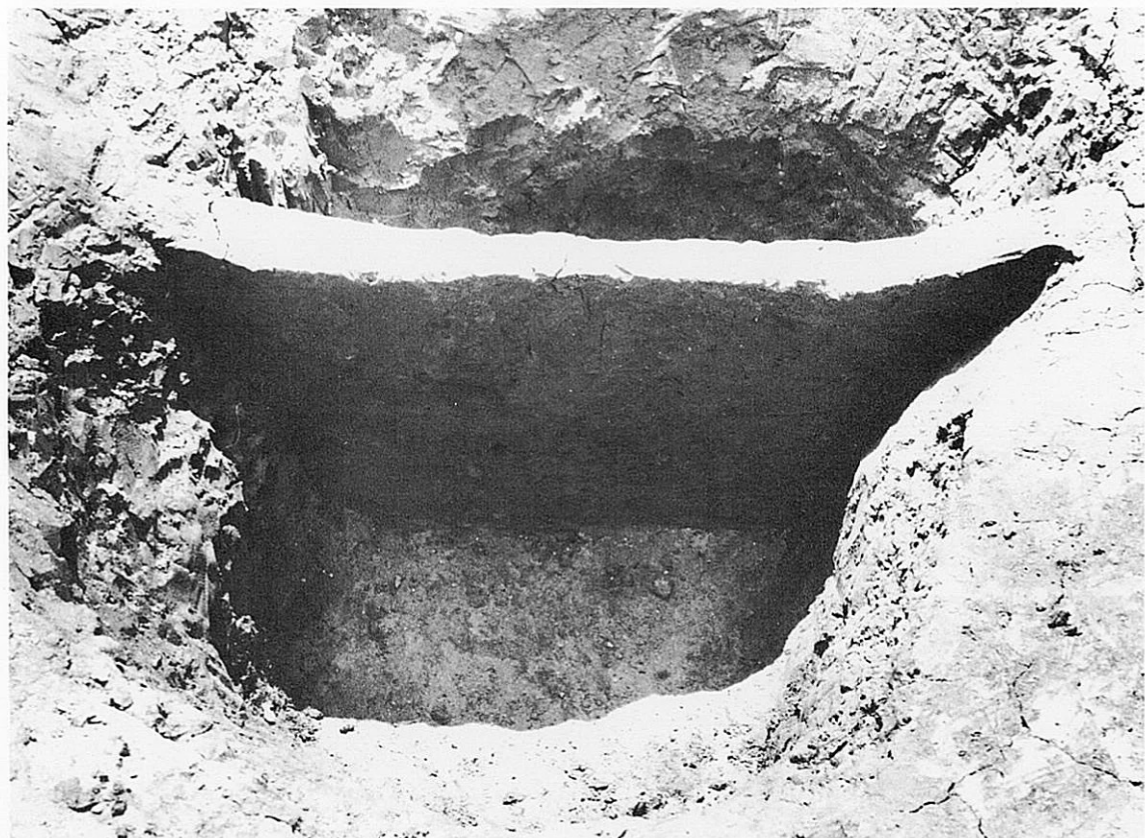
S E 3008 全景 (東から)



S E 3009 土器出土状況



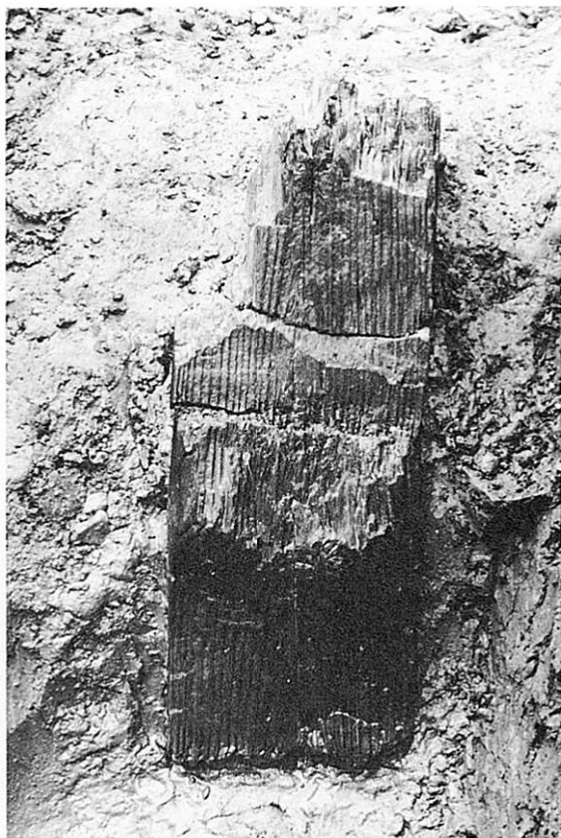
SE 3009 全景 (南から)



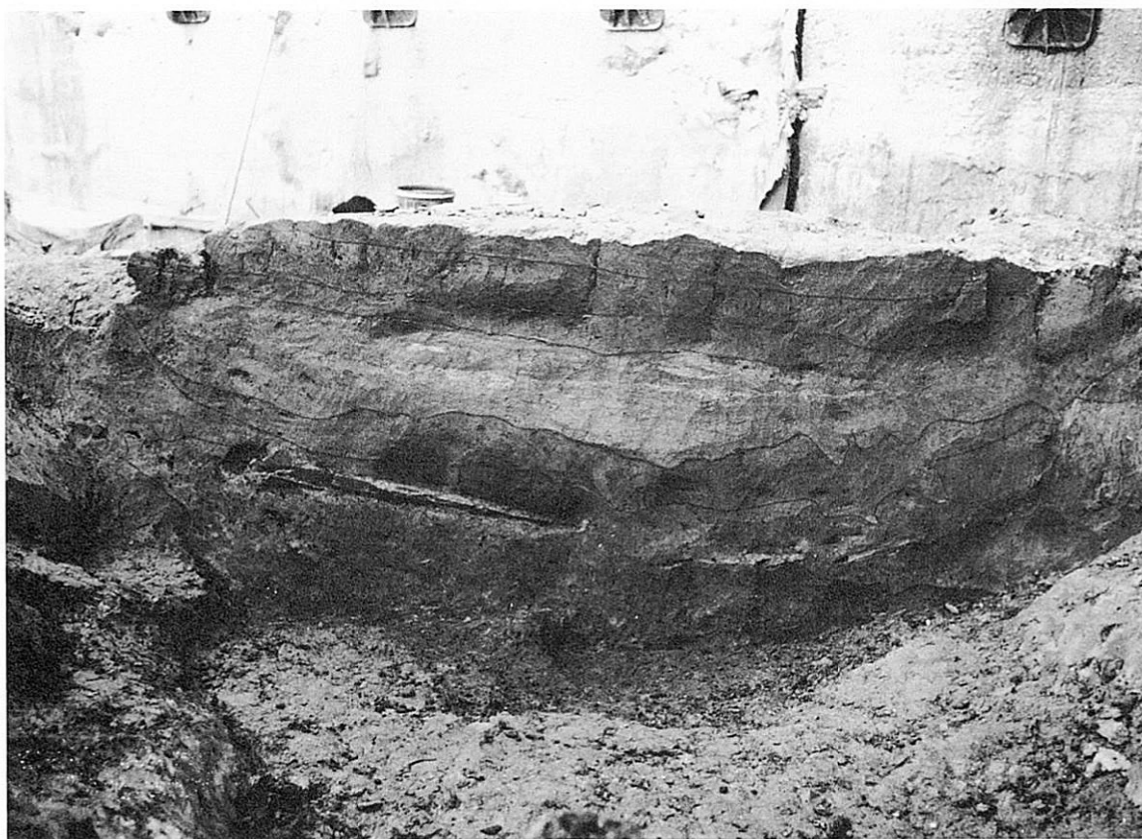
SE 3014 土層断面 (東から)



S D 3001・3002・3003 全景 (西から)



S D 3001 梯子出土状況



S D 3001 土層断面 (西から)



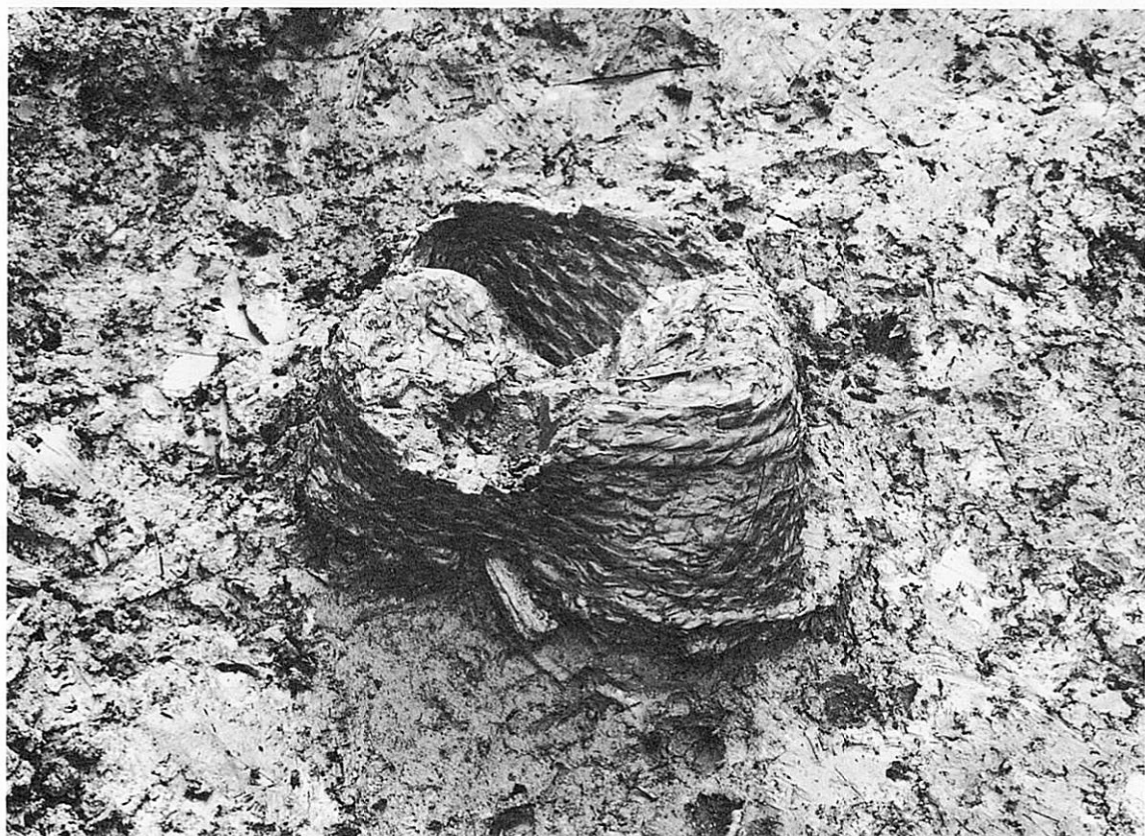
S D 3004 土層断面 (西から)



S D 3004 土器出土状況 (北から)



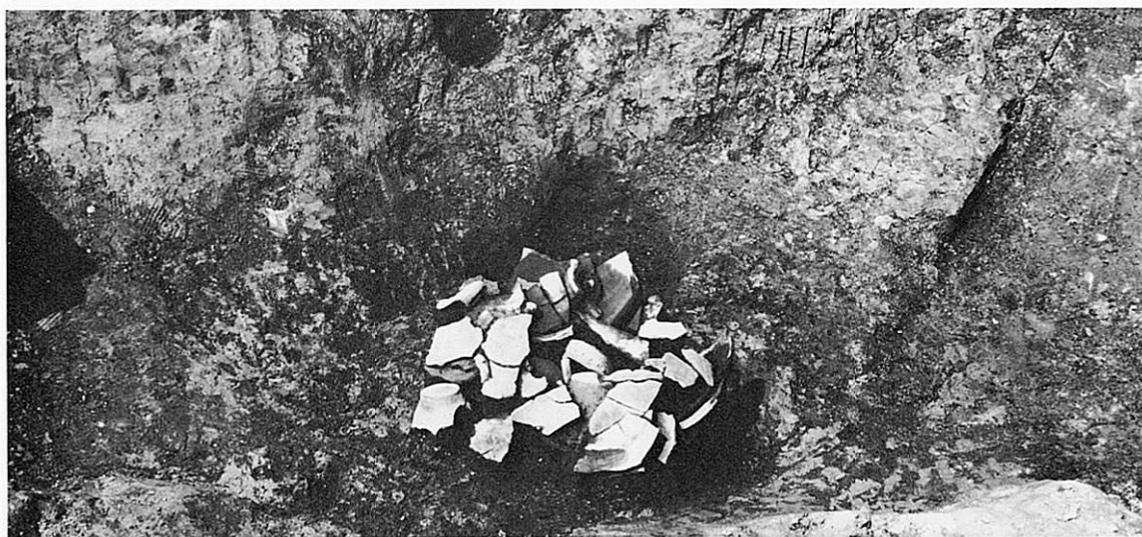
S D 3004 広楯出土状況



S D 3004 籠出土状況



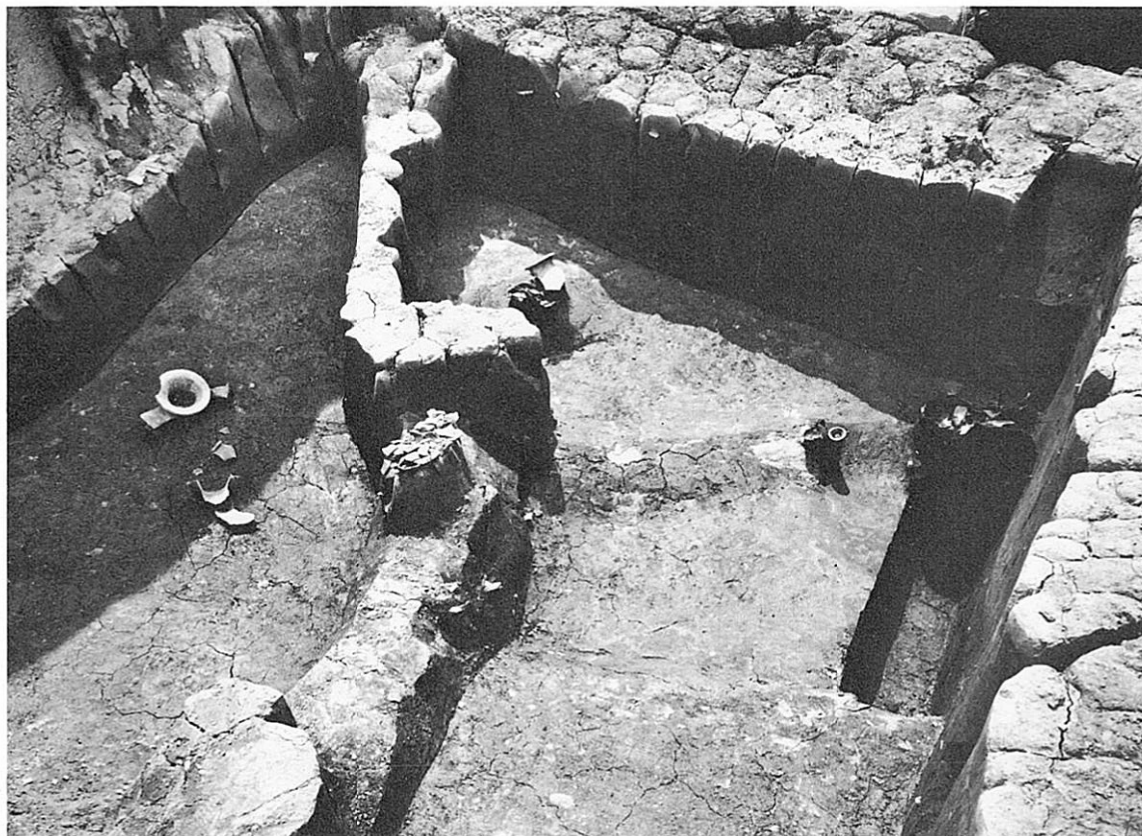
S D 3010 土層断面 (北から)



S D 3010 土器出土状況



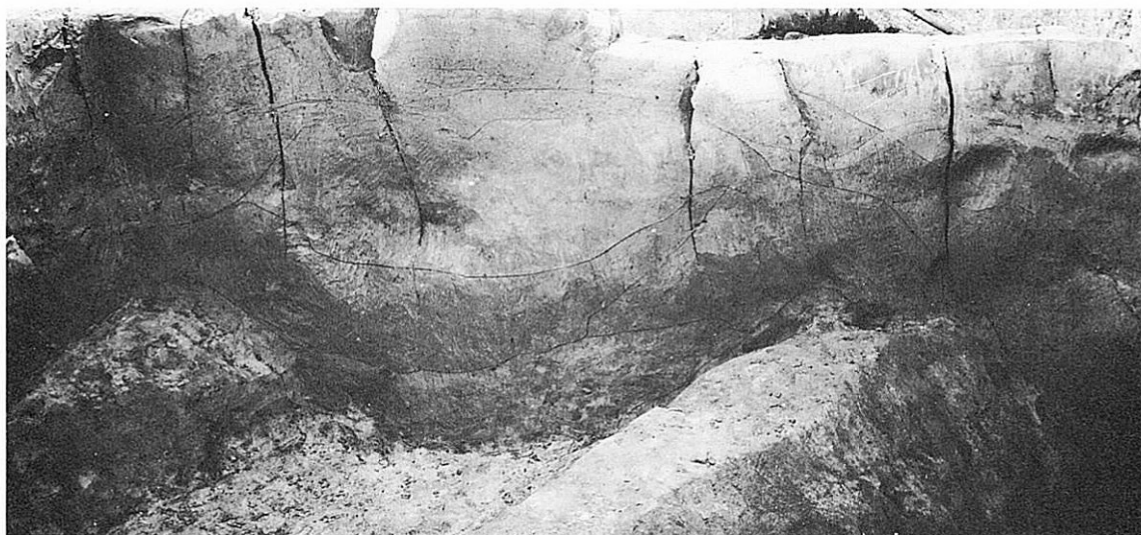
S D 3012 土層断面 (南から)



S D 3013 土器出土状況



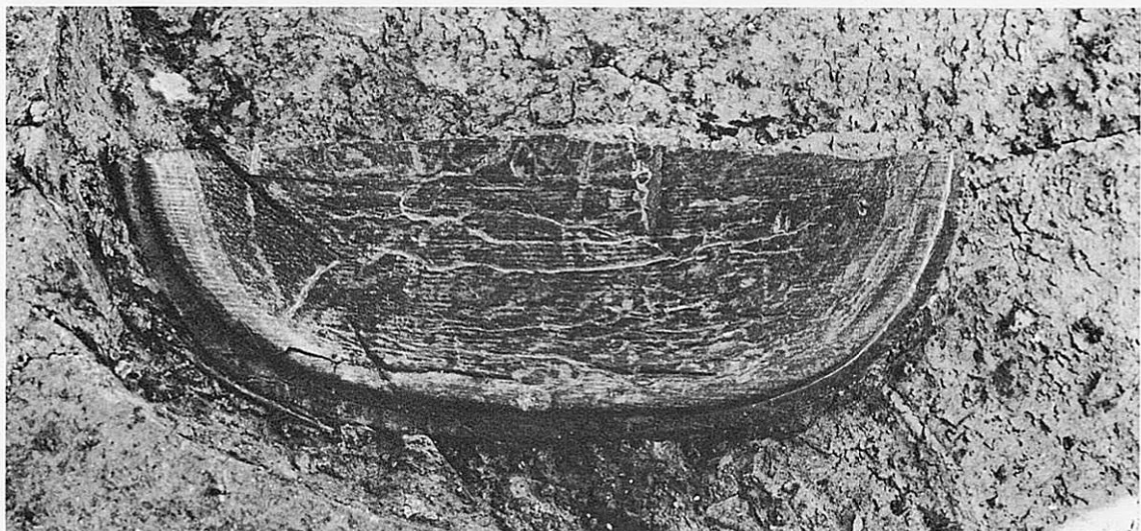
S D 3014 土器出土状況



S D 3020 土層断面（北から）



S D 3023 土層断面（西から）



S D 3023 盤状木製品出土状況



S D 3021 土器出土状況（北から）



S D 3028 土器出土状況（北から）



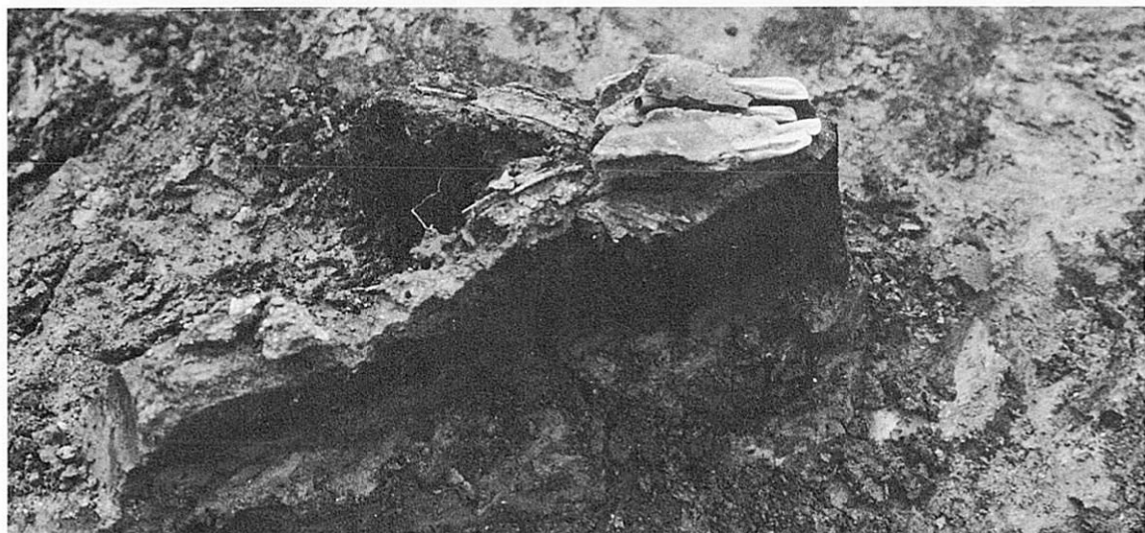
S D 3029 土器出土状況 (南から)



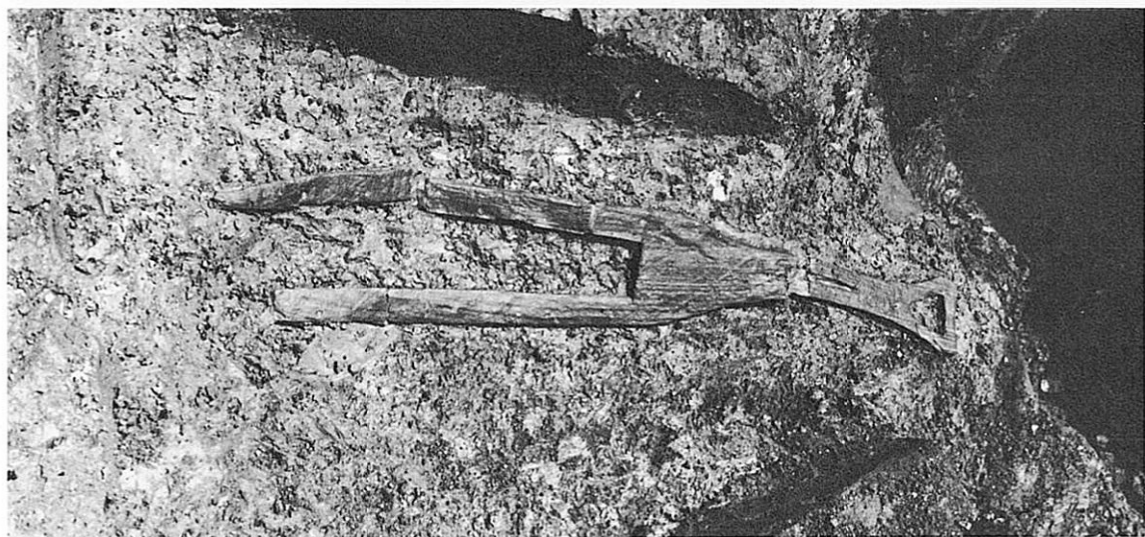
S D 3030 土層断面 (北から)



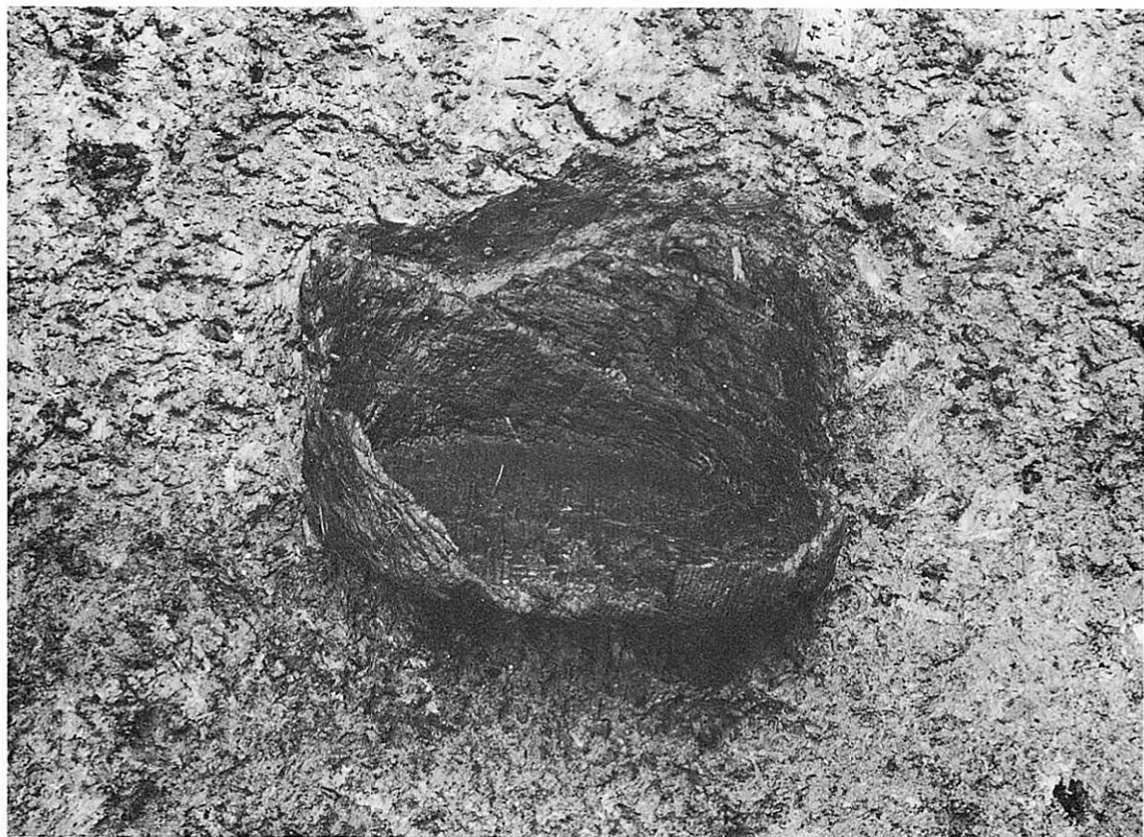
S D 3031 土器出土状況



S D 3031 獣骨出土状況



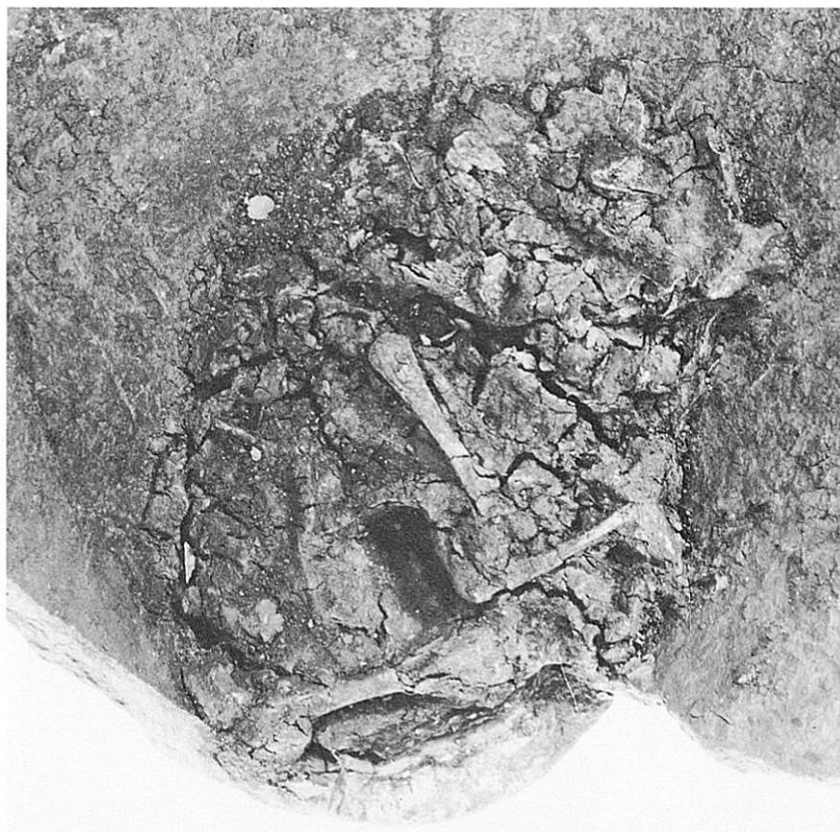
S D 3040 二又鋤出土状況



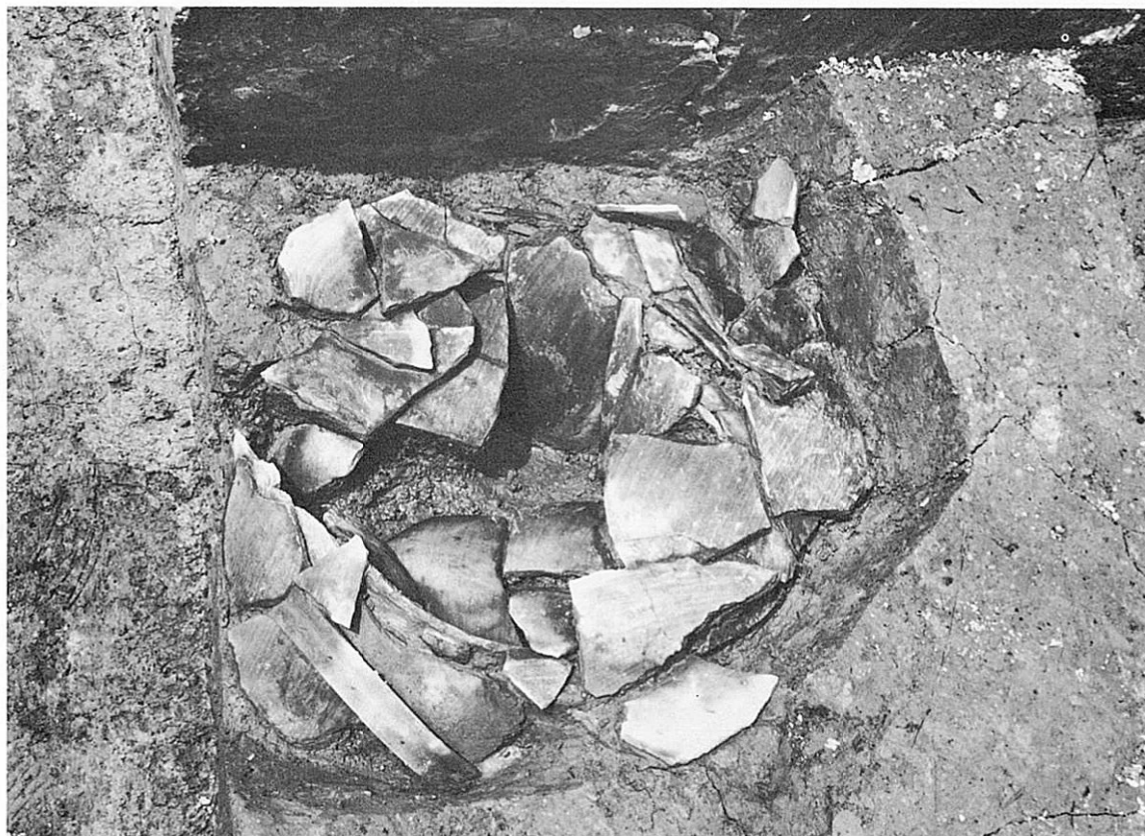
S D 3040 木製四脚器出土状況



S X 3001 人骨出土状況 (西から)



S X 3002 人骨出土状況



S X 3002 出土状況 (北から)



S X 3003 全景 (西から)



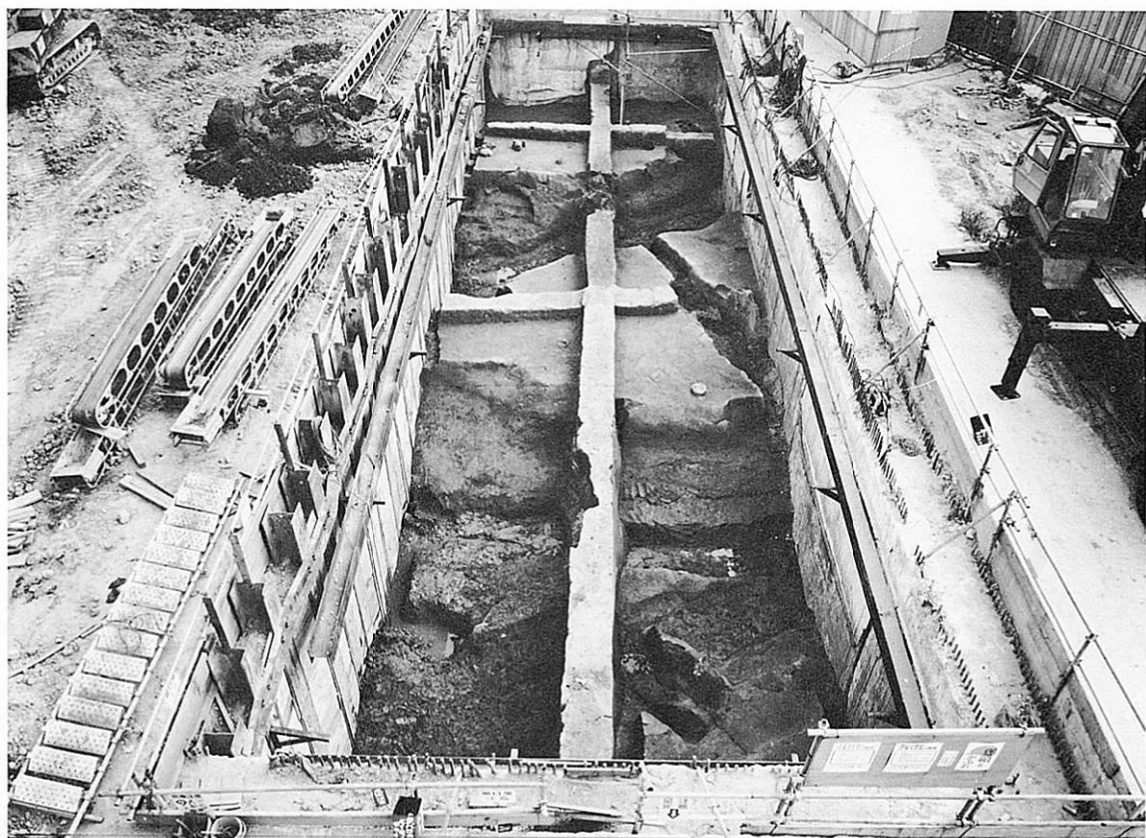
S X 3004 全景 (北から)



H~K-1~8区全景 (南から)



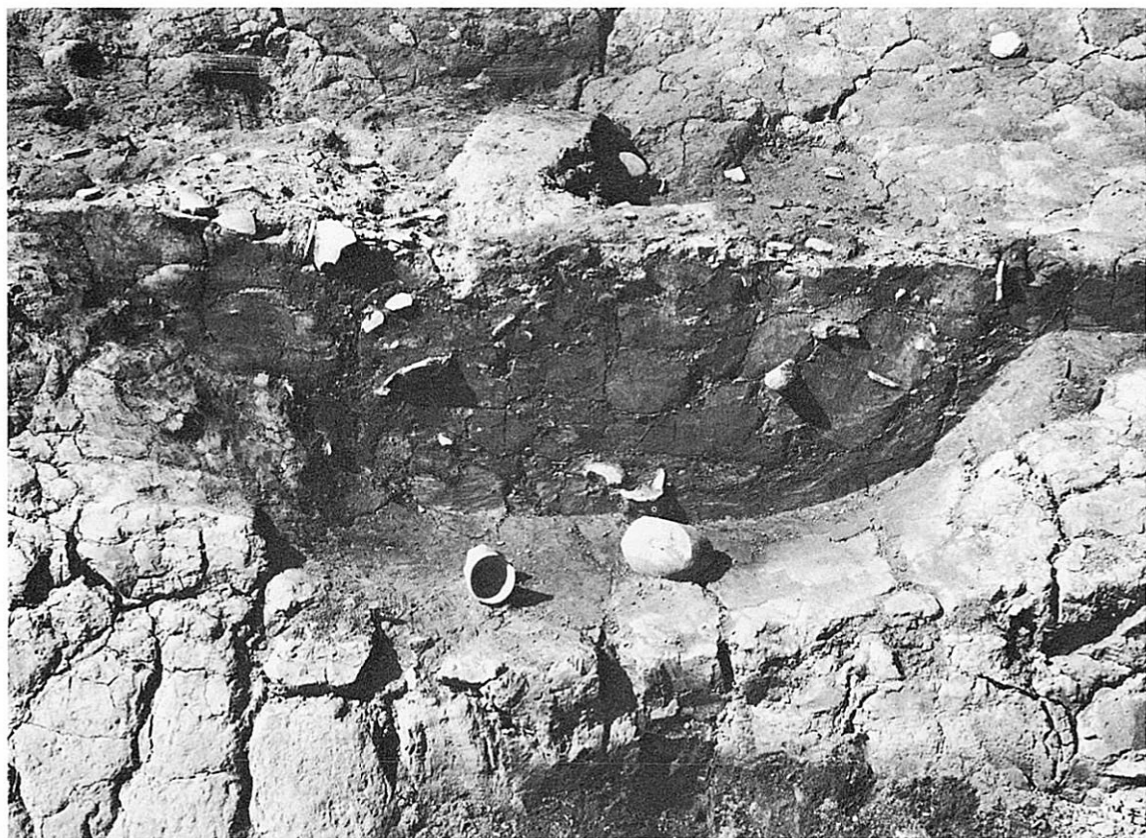
NR3001・SD3041 全景 (南から)



E~J-18・19区 (北から)



E~K-13~18区 (東から)



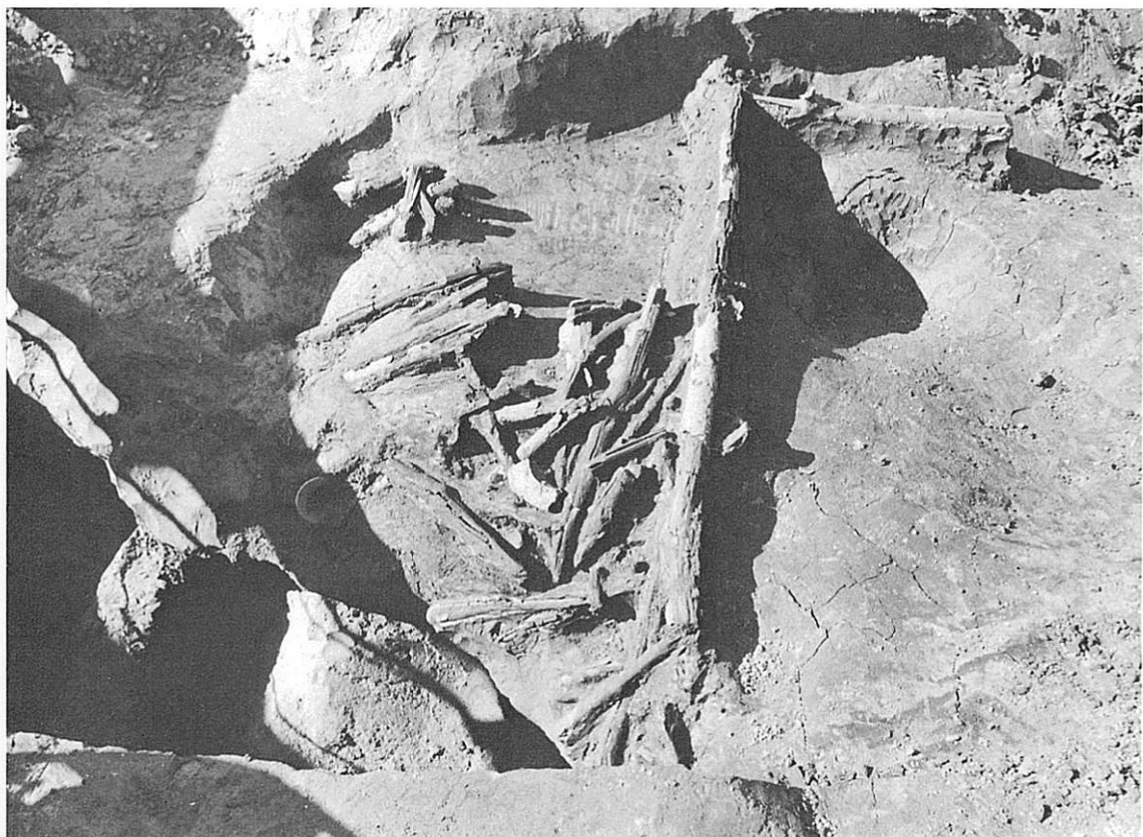
S K 3004 土層断面 (南から)



S K 3004 貨泉出土状況 (西から)



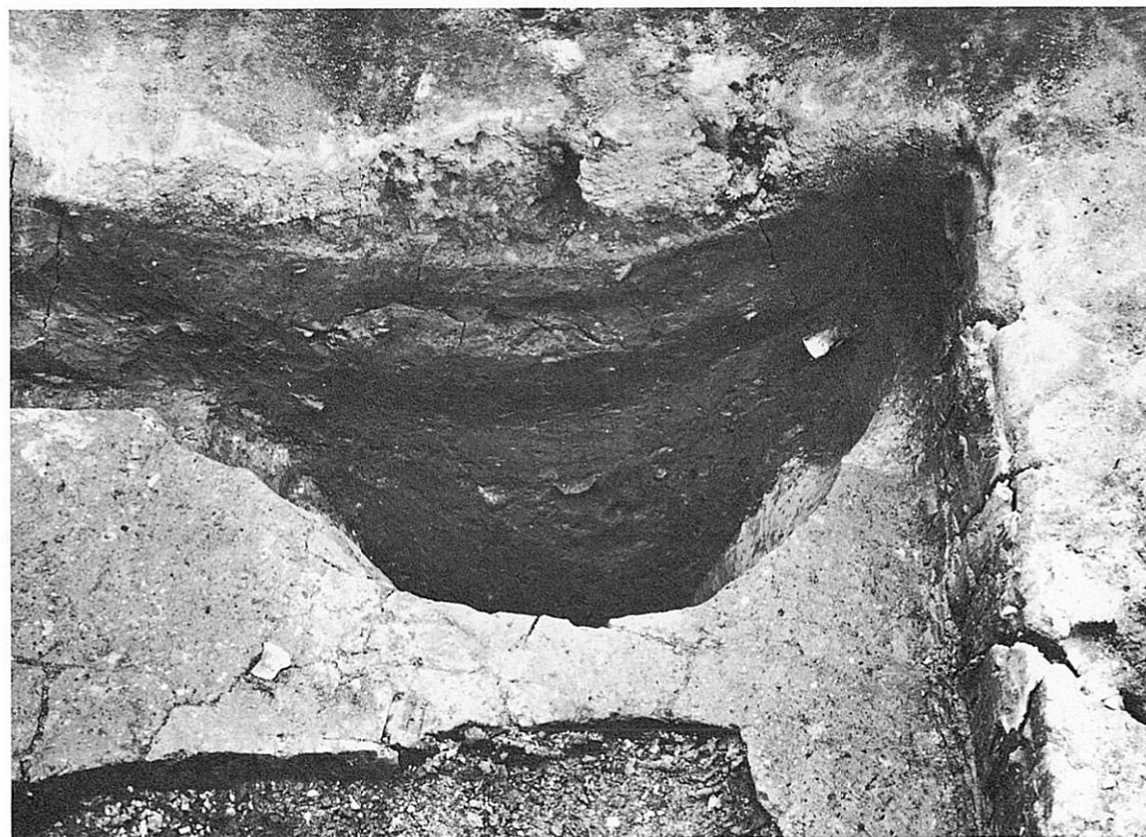
S K 3039 土層断面 (西から)



S K 3039 自然木出土状況 (東から)



S E 3005 全景 (西から)



S E 3007 土層断面 (北から)



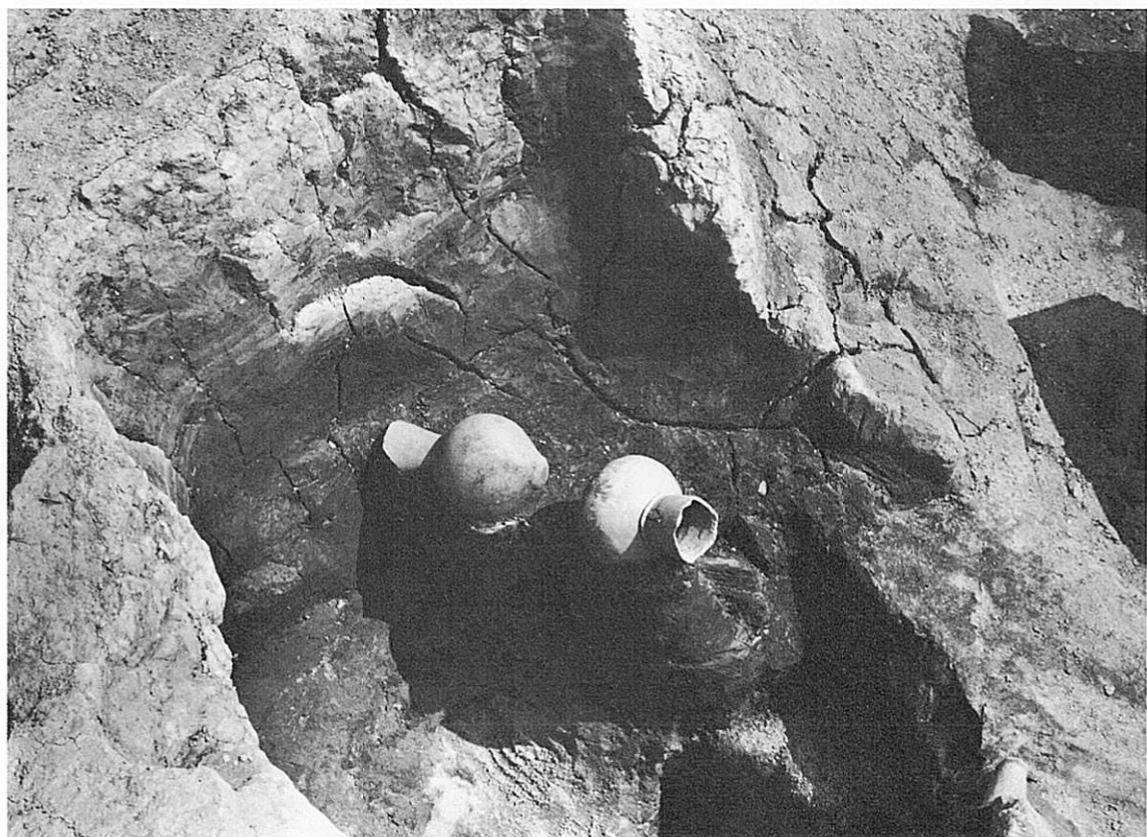
S E 3006 土層断面 (北から)



S E 3006 木梓補修状況



S E 3011 土層断面 (南から)



S E 3011 土器出土状況



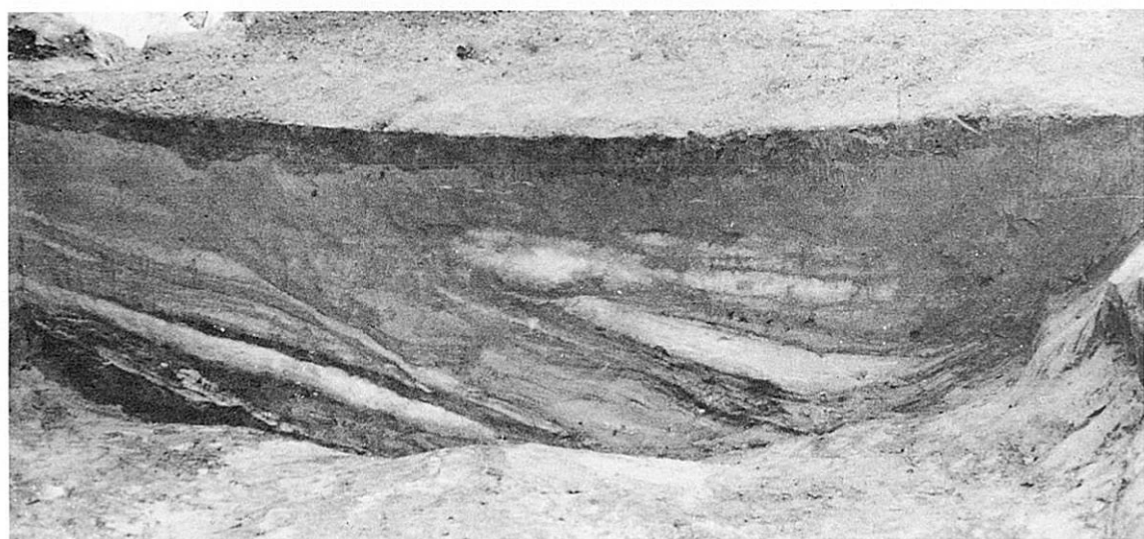
S D 3008 土器出土状況



S D 3036 土層断面 (西から)



S D 3033 鋤出土状況



S D 3035 土層断面 (北から)



H・I-15区 15ライン土層断面 (西から)



S D 3041 土層断面 (東から)



N R 3001 土層断面



S X 3005 人骨出土状況



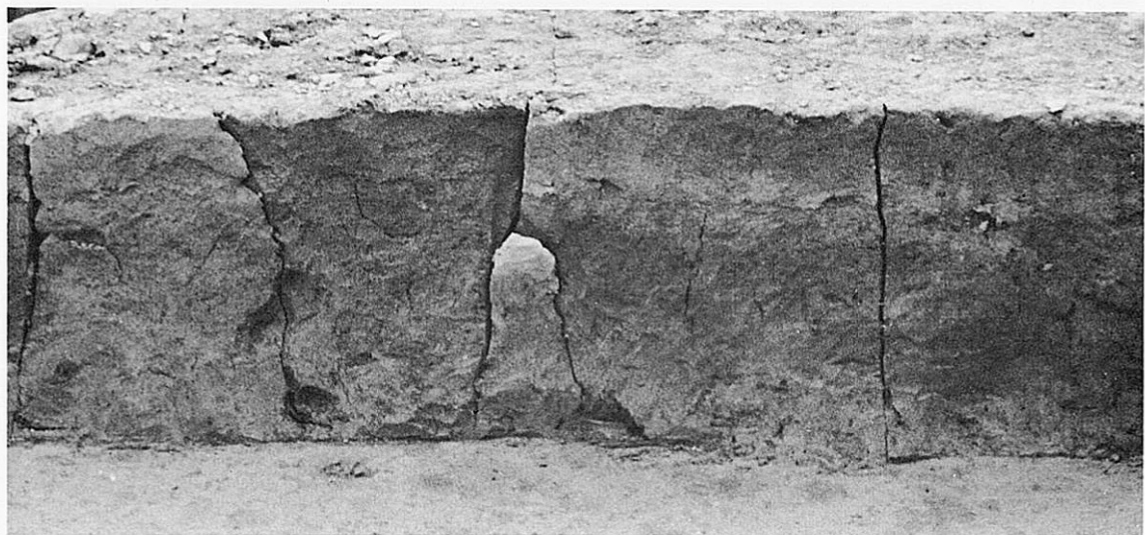
K-6区 第Ⅸ層上面土器出土状況



J-4区 5ライン土層断面 (東から)



J-4区 Kライン土層断面 (南から)



H-15・16区 Hライン土層断面 (北から)



I-1区 Iライン土層断面 (北から)



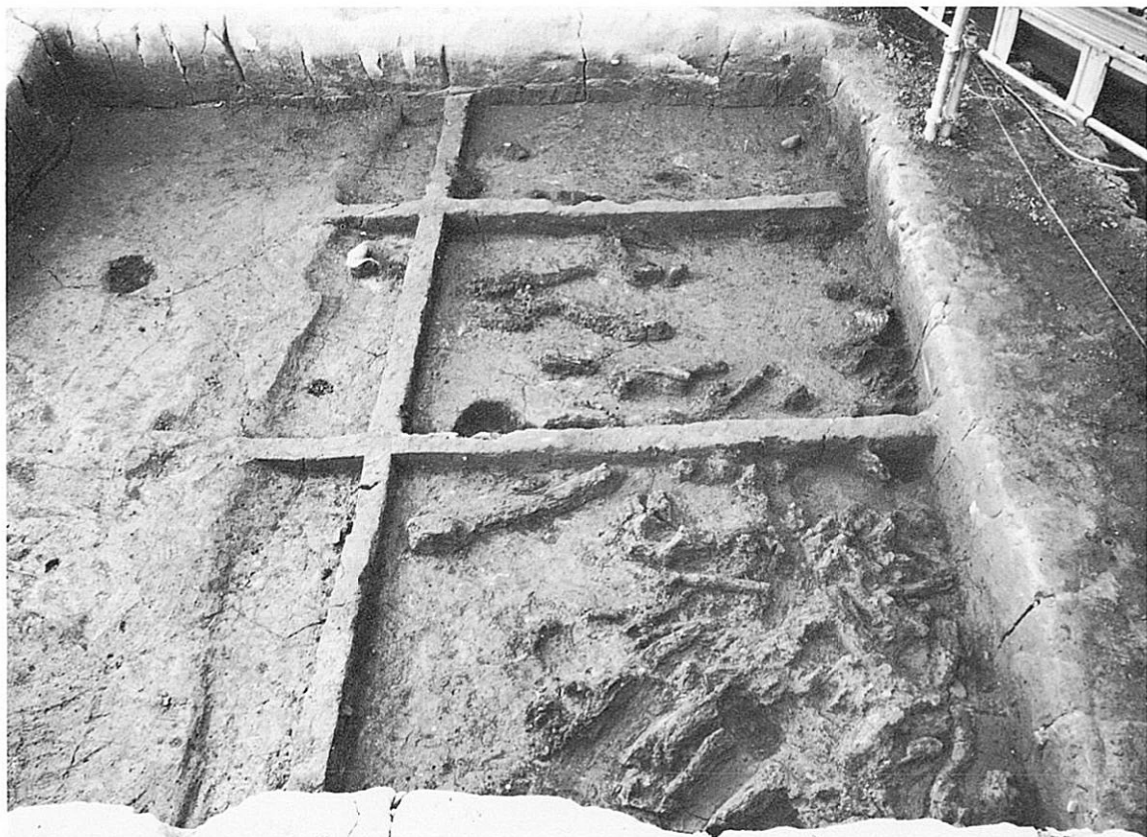
J-3区 3ライン土層断面



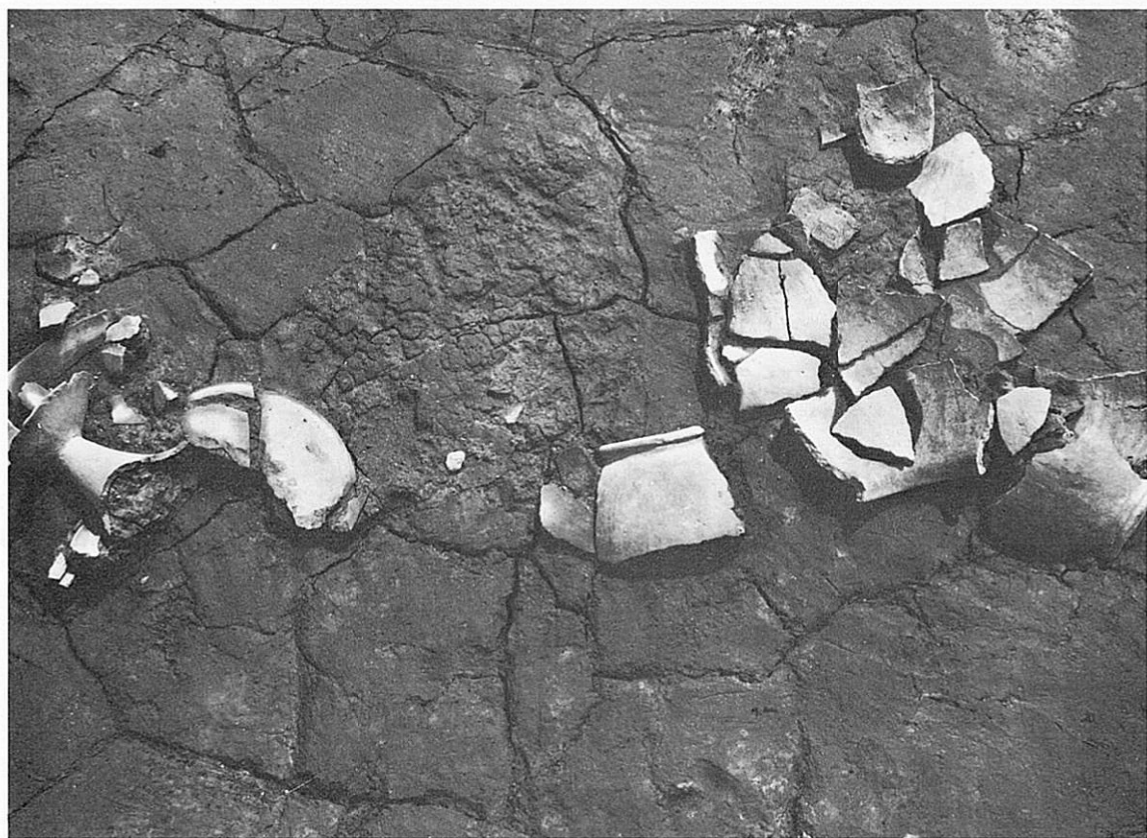
I-1区 第Ⅸ層上層土器出土状況



I-1区 第Ⅸ層上層土器出土状況



第Ⅸb層J-4区 炭化材出土状況



第Ⅸa層J-4区 焼土・土器出土状況



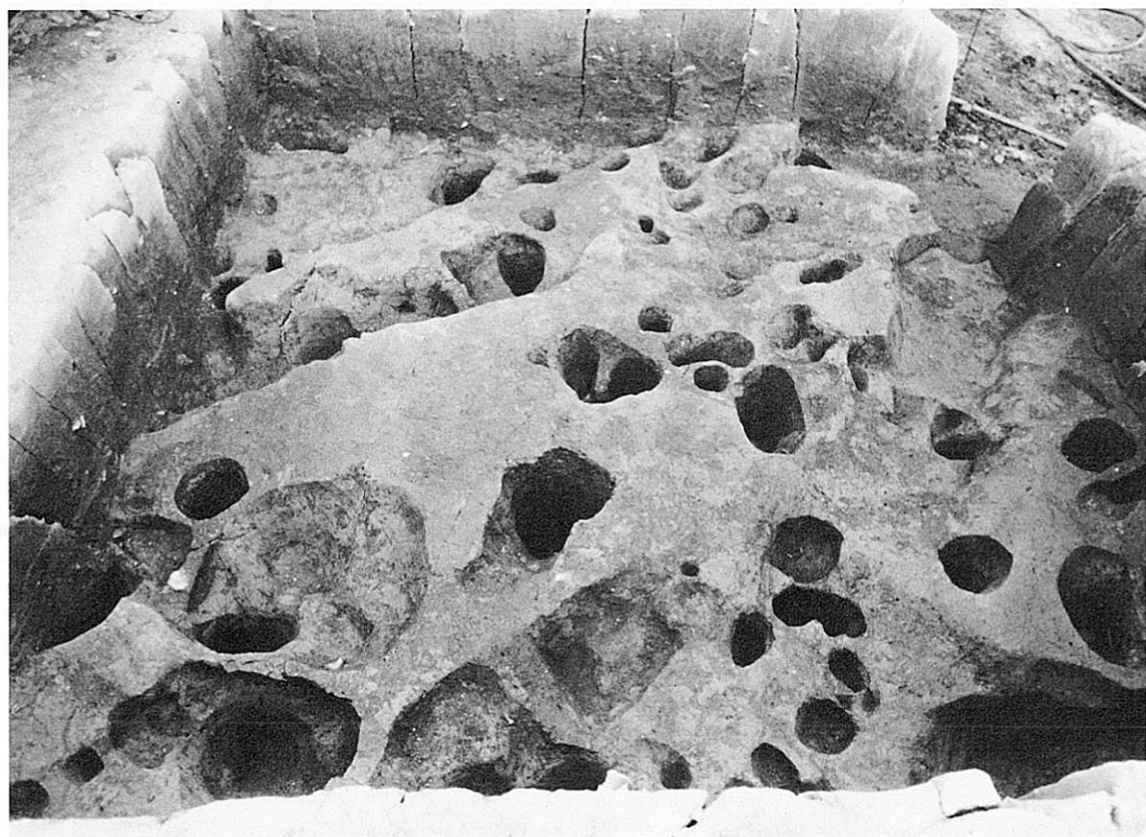
第Ⅸ層 J-4区 柱痕出土状況



K-6区 人骨出土状況 (北から)



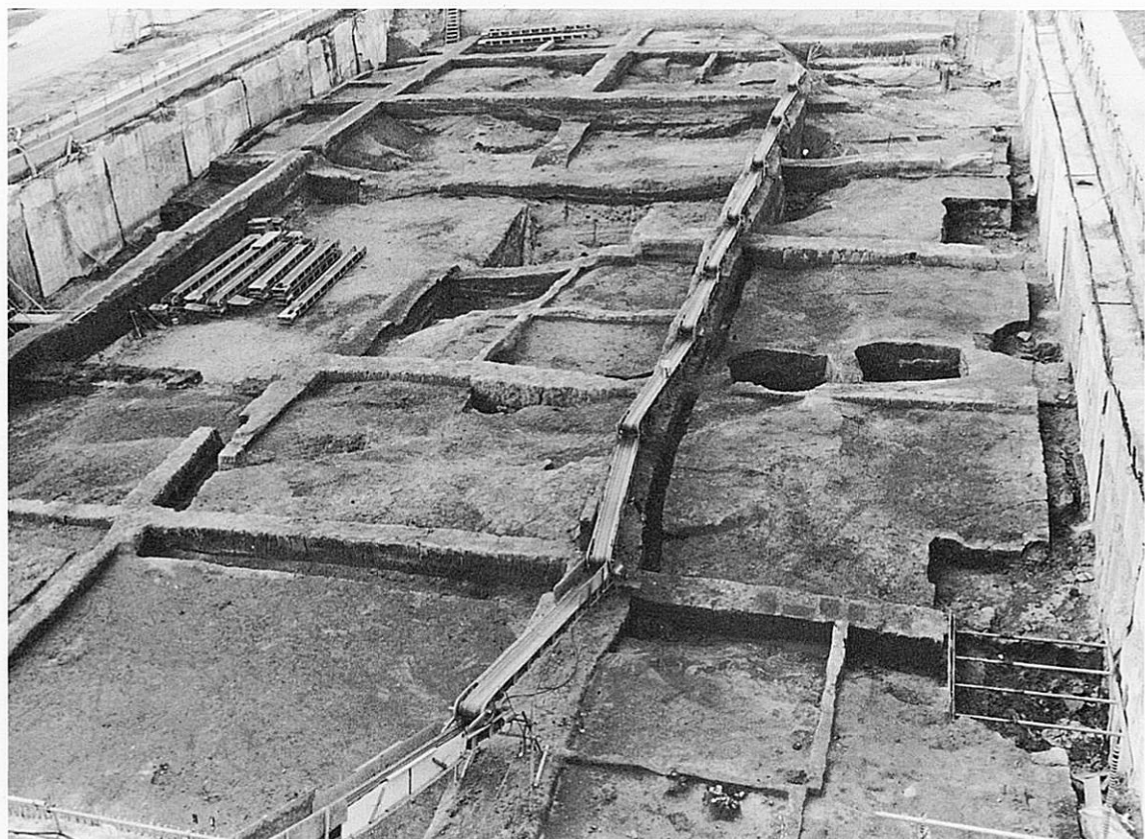
第Ⅸ層 J・K-2区 2ライン土層断面



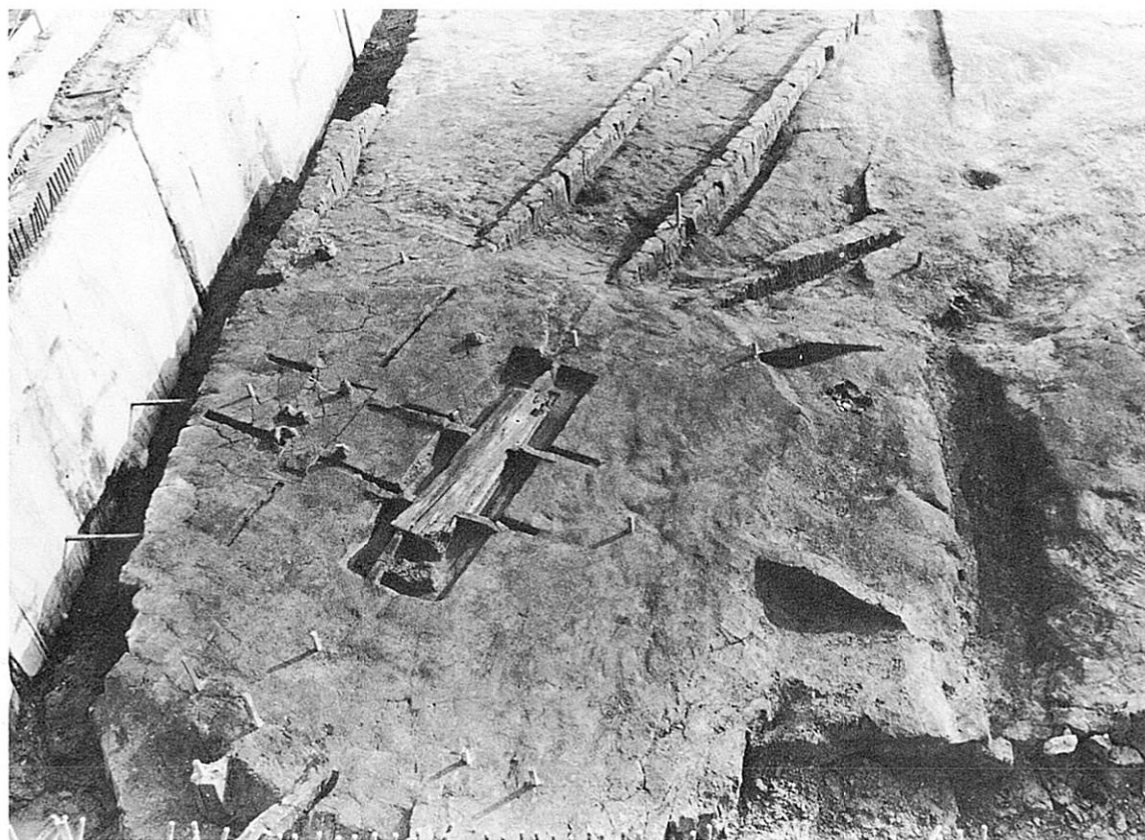
第Ⅸ層除去後 J-3区 遺構出土状況 (西から)



E~J-8~13区 全景 (北東から)



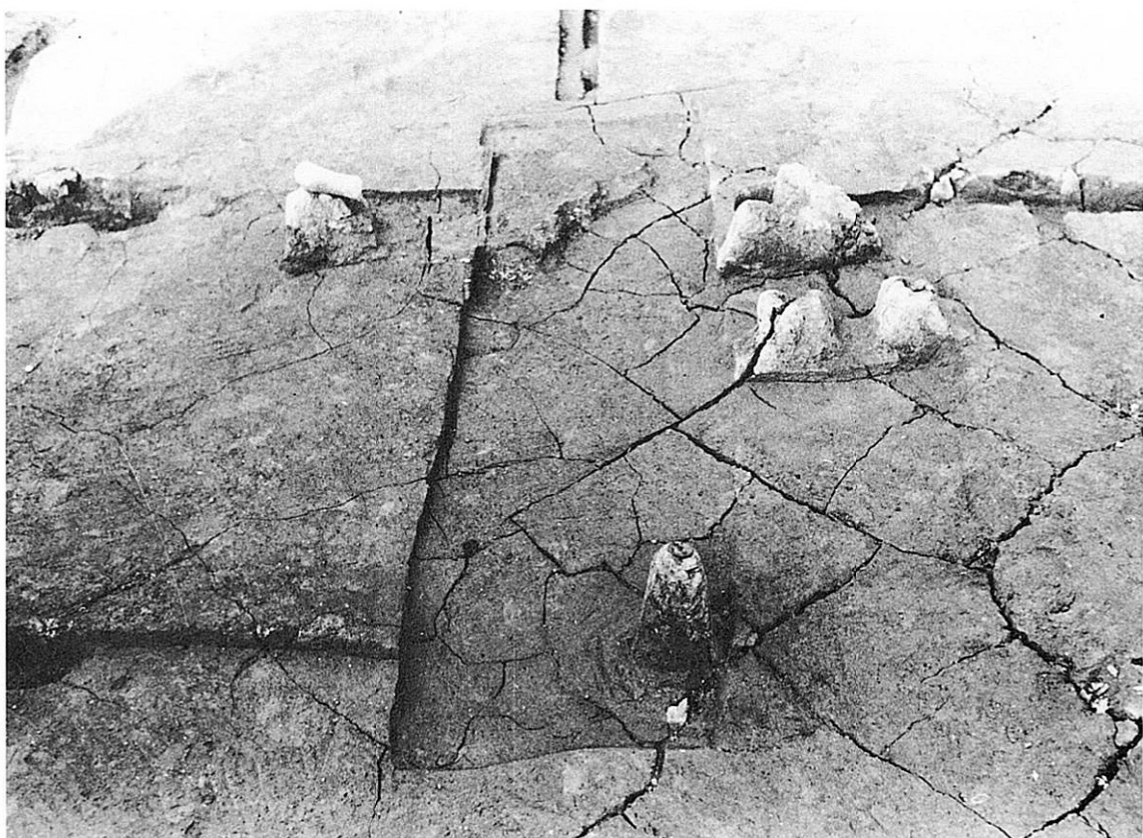
E~K-1~13区 全景 (東から)



古墳全景（北から）



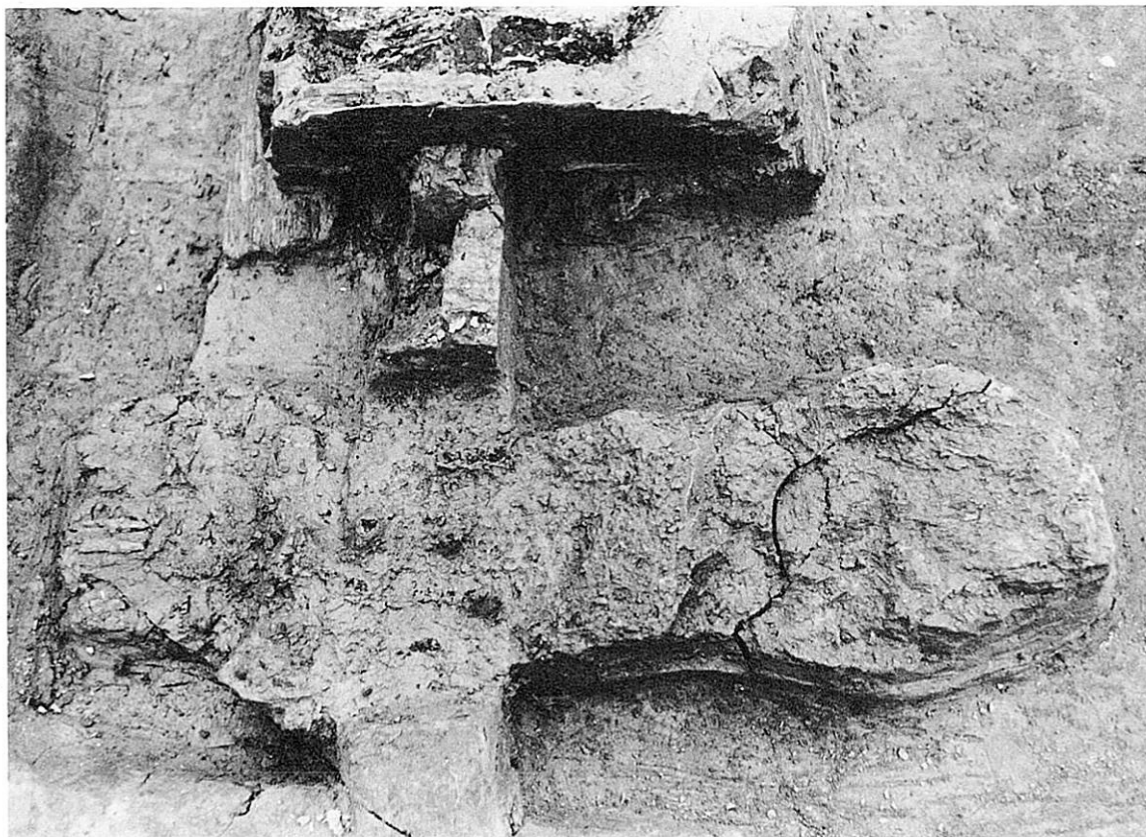
古墳西側周溝土層断面（北から）



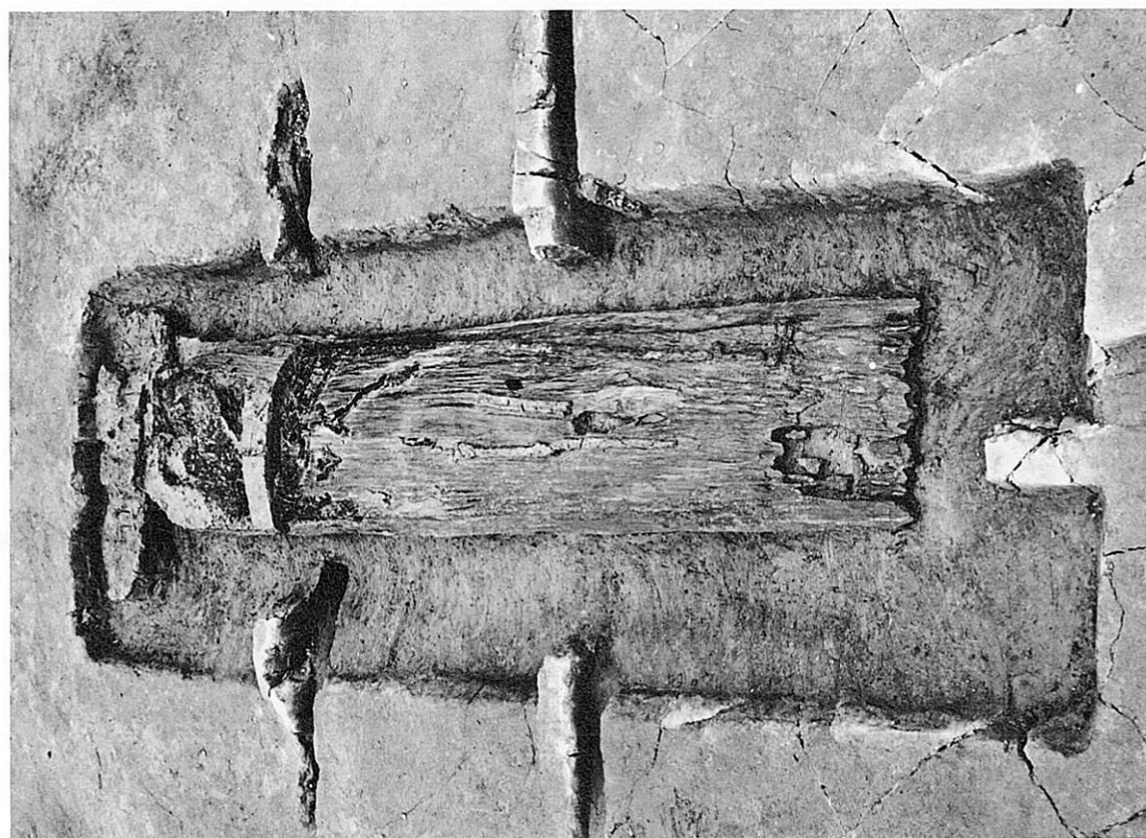
第1号主体部 全景（南から）



第2号主体部検出状況（西から）



第2号主体部鞆出土状況（北から）



第2号主体部木棺内遺物出土状況（南から）



第2号主体部短甲・草摺出土状況



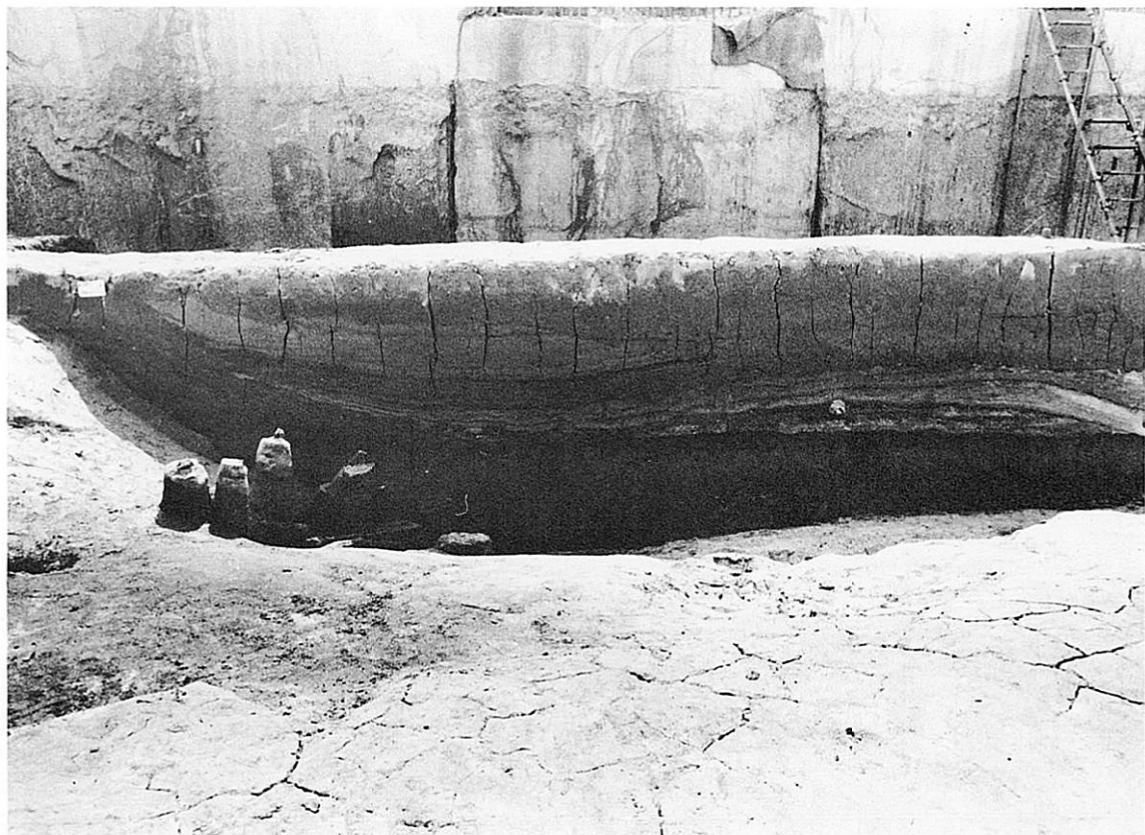
第2号主体部人骨（大腿骨・胫骨）直刀出土状況



堤・古墳全景（南から）



堤底部植物遺体層



堤西側 F-3・4区 Fライン土層断面（北から）



堤西側杭列（西から）



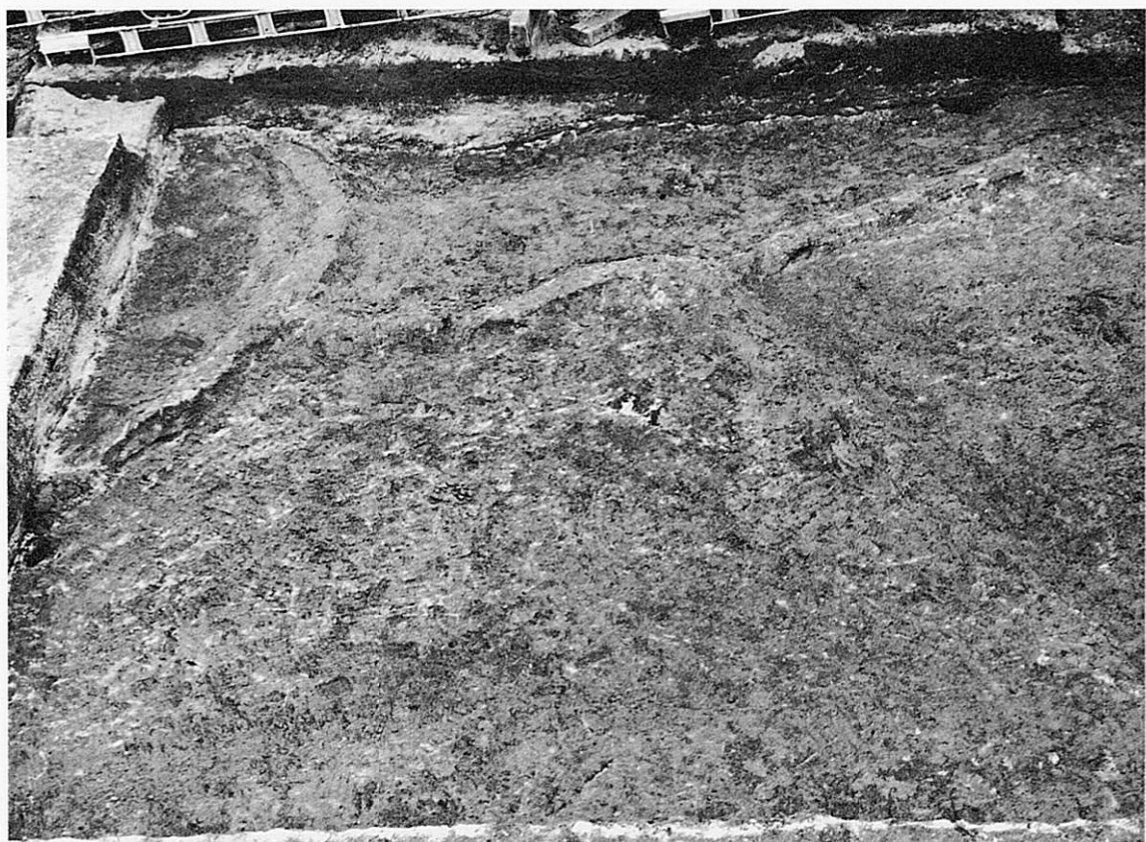
堤東側 F-1・2区 Fライン土層断面 (北から)



堤東側杭列 (南から)



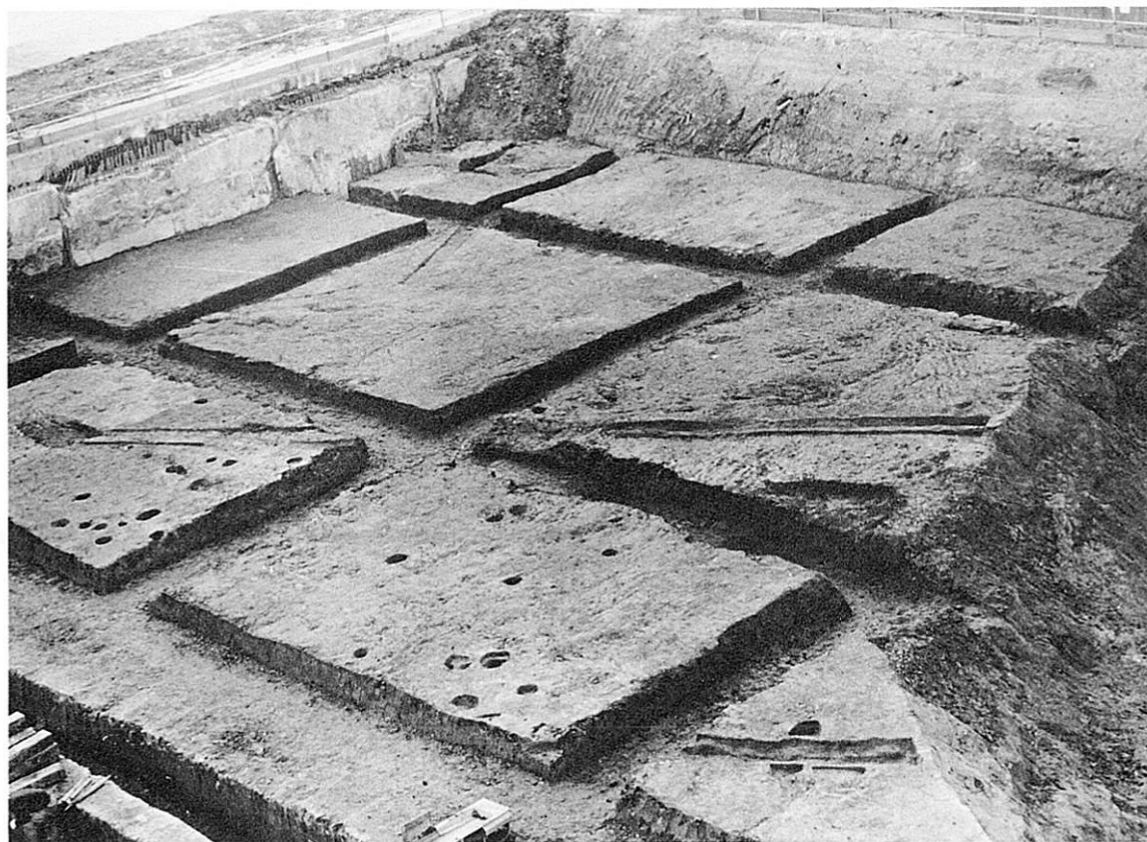
F-8・9区 土層 (第Ⅵ層偽礫層) 断面 (北から)



H・I-15・16区 水田址全景 (西から)



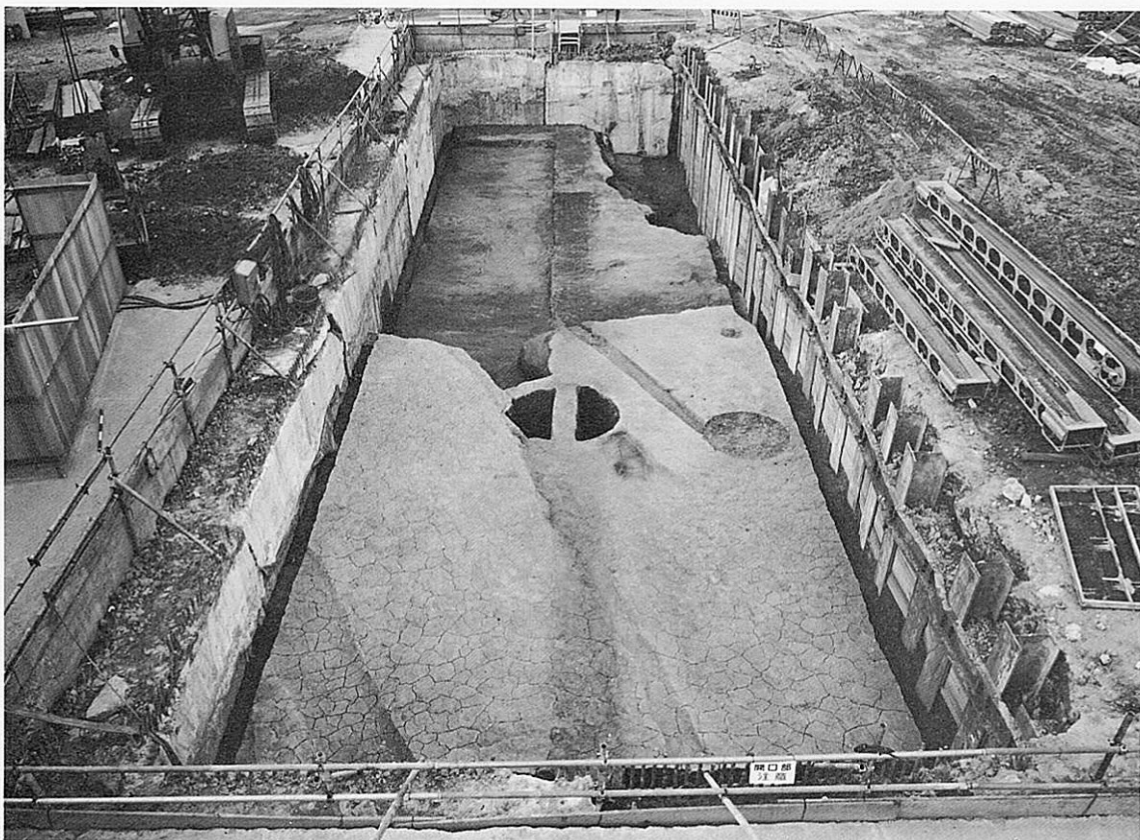
第IV層 H・I-18区 18ライン土層断面（西から）



室町時代 遺構面全景（E～J-8～13区）（東から）



NR 9001 全景 (南から)



SE 9001 全景 (北から)





11 - 4



11 - 3



11 - 2



11 - 1

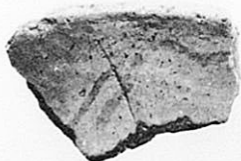
縄紋式土器(11 - 1 ~ 4)



14 - 6



14 - 3



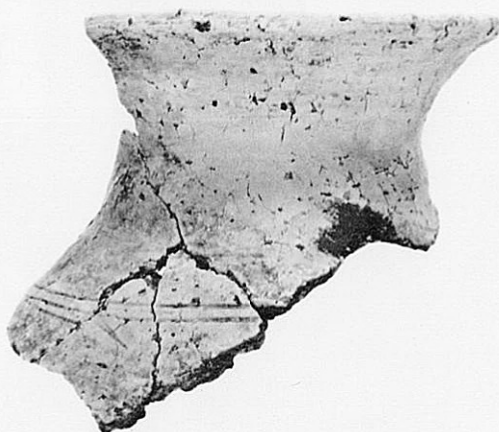
14 - 2



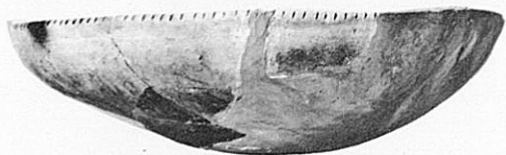
13



16



14 - 1



21 - 2



31 - 6



39 - 1



44 - 2



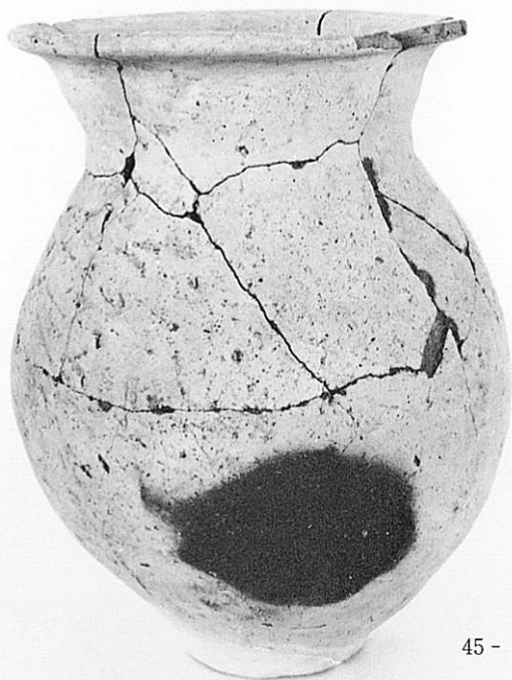
44 - 1



45 - 1



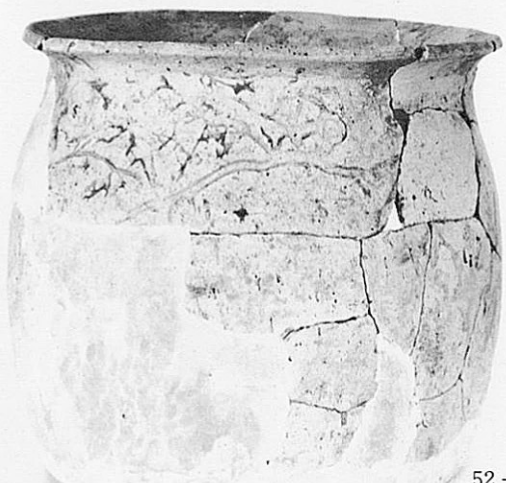
52 - 1



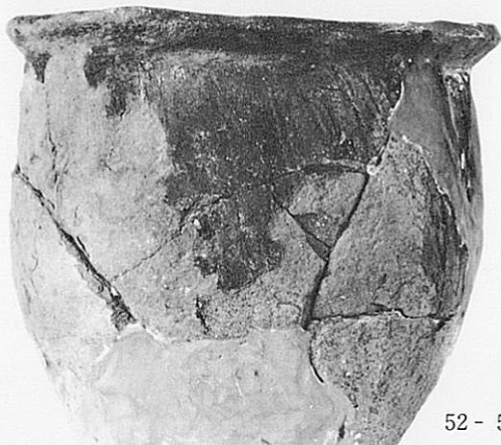
45 - 2



53



52 - 2



52 - 5



55 - 1



57 - 21



55 - 7



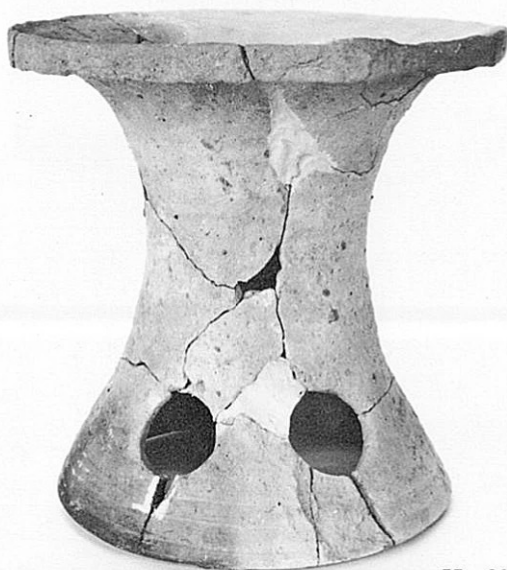
56 - 18



57 - 22



57 - 23



57 - 26



57 - 24



57 - 25



57 - 27



59 - 1



59 - 3



59 - 6



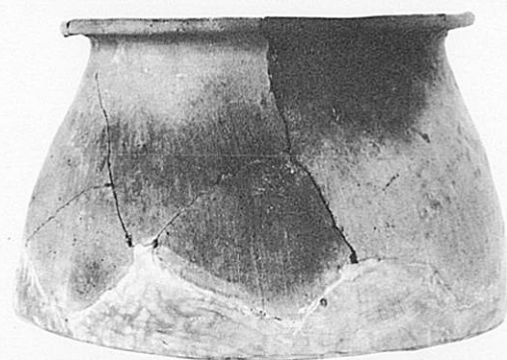
59 - 4



59 - 5



60 - 7



65 - 1



71 - 1



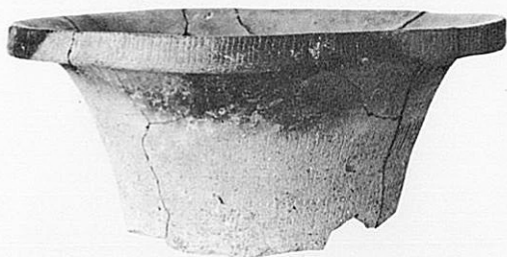
63 - 8



82 - 3



84 - 1



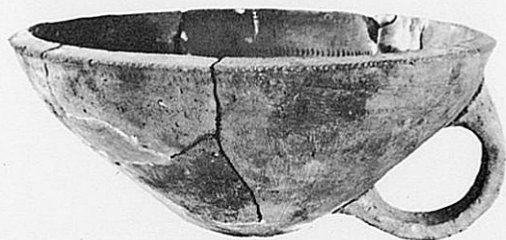
82 - 4



88 - 15



87 - 12



88 - 17



96 - 1



96 - 3



107 - 17



106 - 4



98 - 2



107 - 22



106-11



108-34



108-35



107-27



108-33



108-32



107-29



122 - 10



124 - 20



122 - 9



123 - 17



127 - 7



128 - 21



127 - 16



123 - 15



128 - 20



133 - 1



140 - 2



140 - 4



140 - 5



140 - 8



140 - 9





154 - 4



154 - 7



155 - 20



156 - 23



156 - 32



161 - 1



157 - 38



162 - 5



161 - 3



161 - 2



161 - 4



162 - 7



163 - 12



163 - 16



162 - 11



163 - 17



163 - 18



164 - 23



163 - 19



169 - 4



164 - 28



165 - 29



169 - 11



170 - 21



170 - 22



170 - 19



178 - 31



170 - 14



176 - 11



177 - 17



177 - 19



177 - 20



179 - 36



186 - 1



187 - 2



189 - 1

S X 3002(186 - 1、187 - 2)、S X 3003(189 - 1)



200 - 1



200 - 2



202 - 2



202 - 1



202 - 3



206 - 1



206 - 2



208 - 1



211 - 1



211 - 7



211 - 3



211 - 11



211 - 8



211 - 12



212 - 17



212 - 20



212 - 14



212 - 16



212 - 19



217 - 1



217 - 4



217 - 5



217 - 10



218 - 19



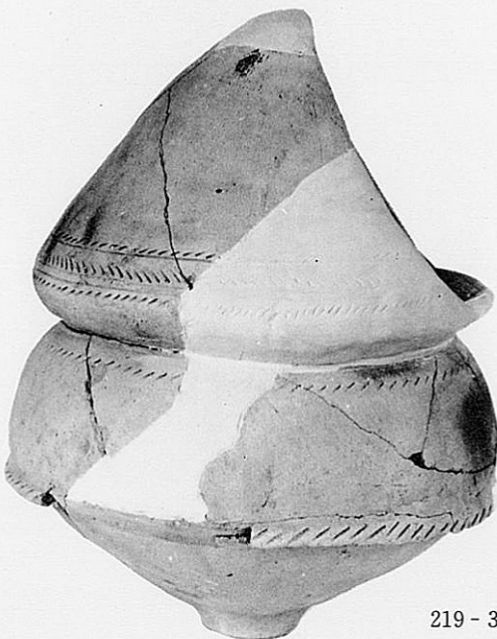
218 - 16



219 - 32



219 - 33



219 - 34



229 - 1



231 - 2



236 - 7



236 - 6

SD 3035(229 - 1)、SD 3036(231 - 2)、SD 3041(236 - 6・7)



238 - 25



238 - 30



238 - 26



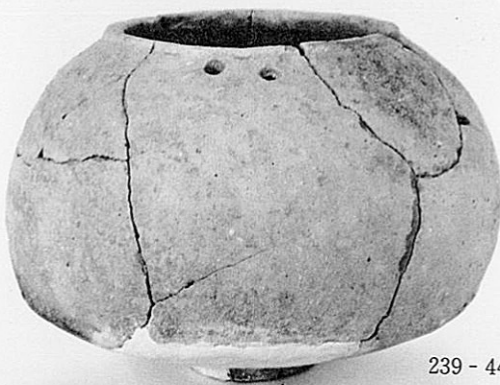
238 - 31



239 - 45



240 - 50



239 - 44



236 - 9



236 - 3



237 - 12



236 - 10



237 - 13



247 - 5



247 - 7



247 - 6



248 - 11



248 - 13



249 - 17



249 - 18



249 - 20



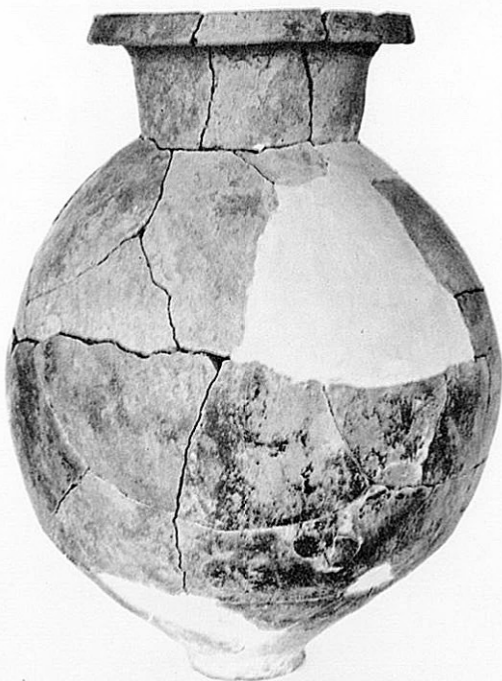
249 - 23



250 - 27



263 - 9



263 - 10



265 - 36



265 - 38



264 - 12



264 - 20



264 - 21



267 - 61



268 - 65



268 - 66

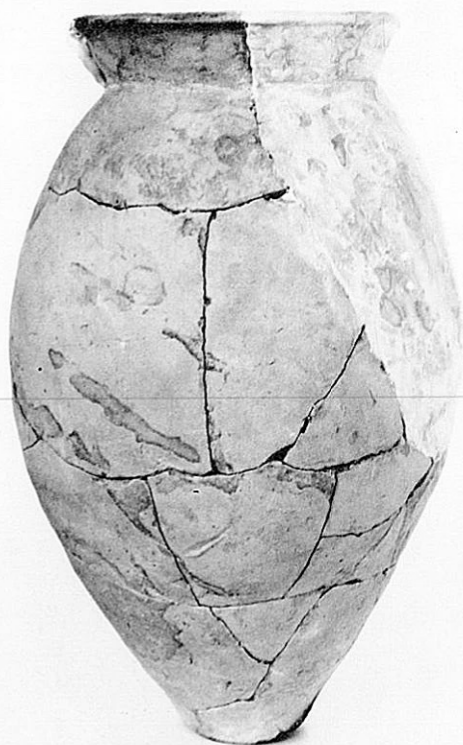


268 - 69



271 - 93





268 - 68



270 - 87



270 - 88



267 - 57



270 - 89



269 - 75



270 - 86



269 - 79



271 - 90



271 - 95



271 - 92



331 - 1



331 - 4



332 - 8



332 - 9



331 - 5



332 - 10



332 - 15



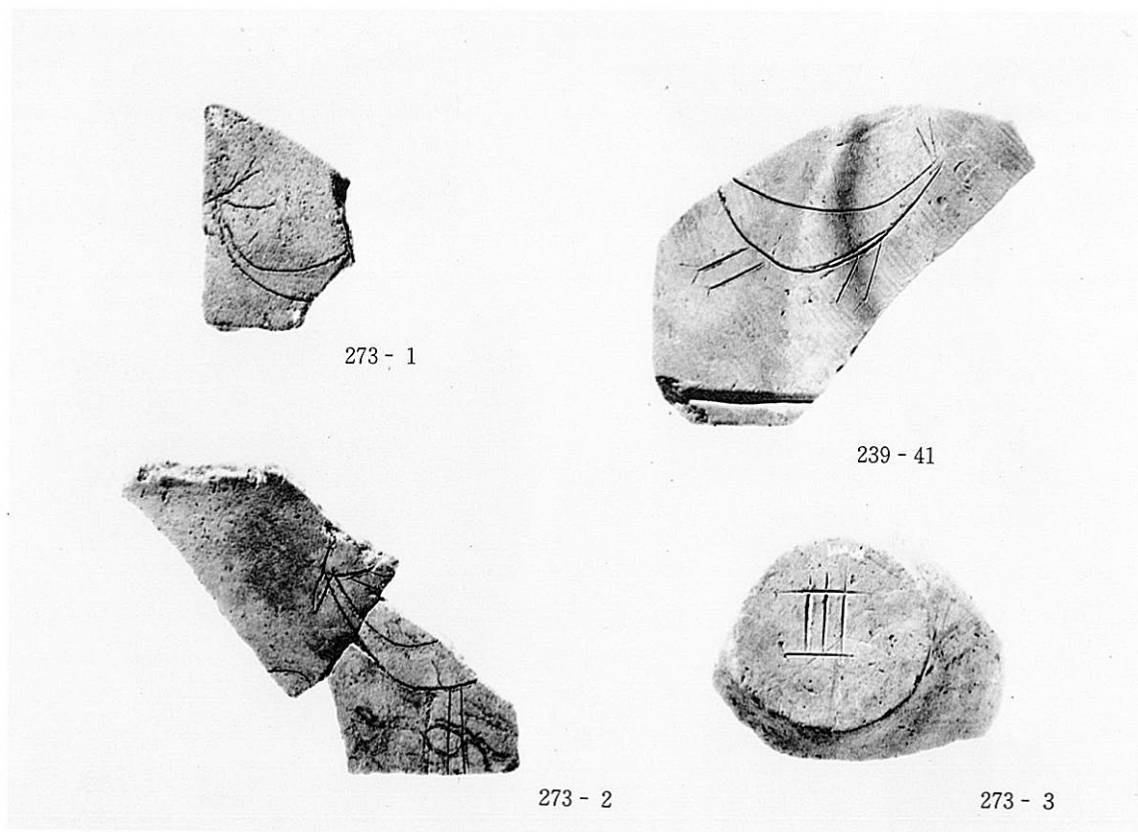
333 - 19



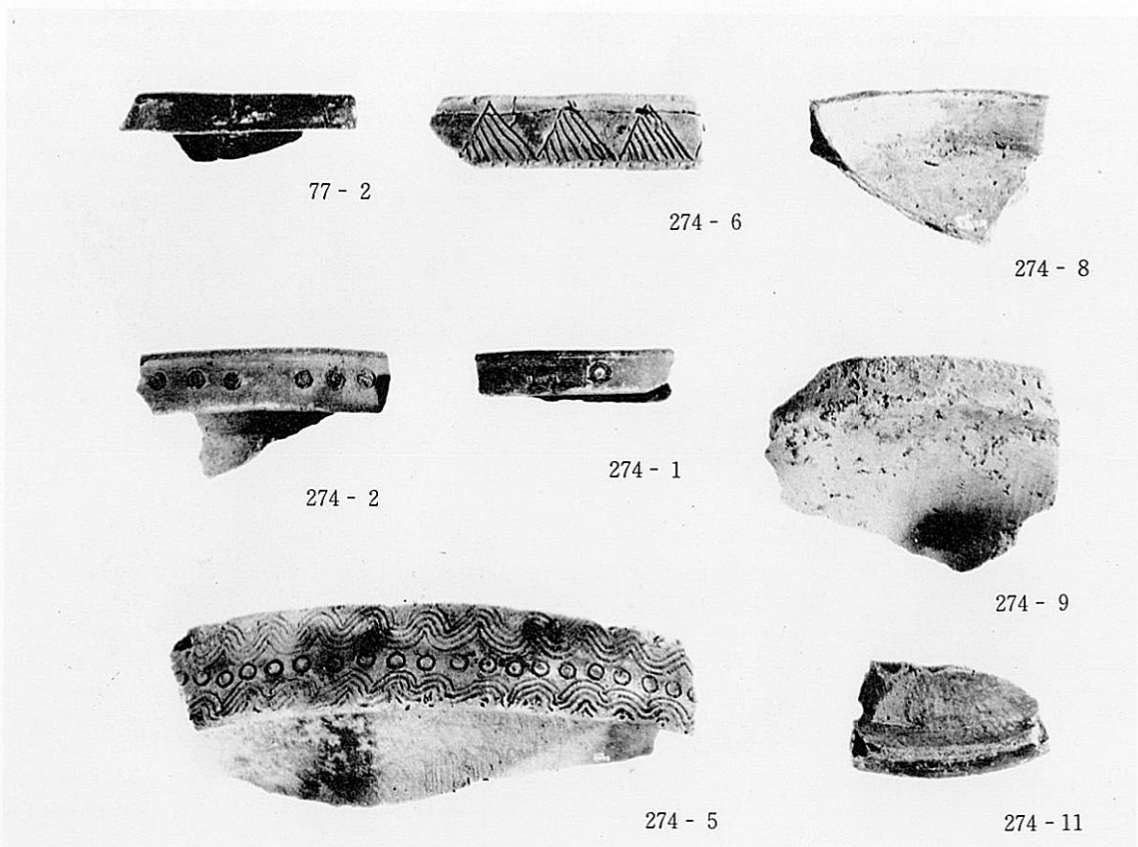
333 - 20



333 - 24



線刻土器S D 3041(239 - 41)、N R 3001(273 - 3)、第Ⅳ層(273 - 1・2)



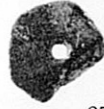
赤色顔料塗布土器S E 3001(77 - 2)、S D 3041(274 - 1)、N R 3001(274 - 2・5・6・8・9・11)



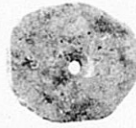
142 - 13



275 - 3



251 - 36



21 - 4



275 - 2



83 - 10



275 - 1



88 - 19



251 - 38



251 - 37



251 - 35



232 - 11



251 - 39



251 - 40



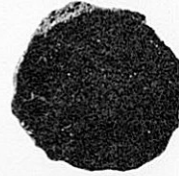
215 - 5



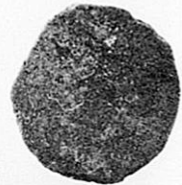
229 - 6



251 - 44



142 - 15



251 - 41



251 - 42



251 - 43



251 - 46



251 - 49

紡錘車 SK 3002(21 - 4)、SE 3002(83 - 10)、SE 3009(88 - 19)、第Ⅸ層(275 - 1・2・3)
 SD 3021(142 - 13)、SD 3036(232 - 11)、NR 3001(251 - 35~40)
 円盤 SD 3021(142 - 15)、SD 3032(215 - 5)、SD 3035(229 - 6)、NR 3001(251 - 41~46・49)



251 - 48



21 - 3



148 - 54



166 - 30



243 - 81



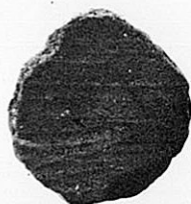
46 - 3



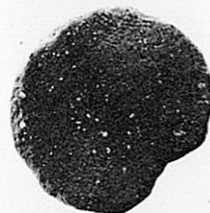
220 - 36



166 - 32



243 - 83



220 - 35



229 - 7



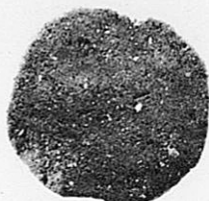
243 - 82



129 - 35



220 - 37



232 - 10



232 - 8



142 - 14



166 - 31



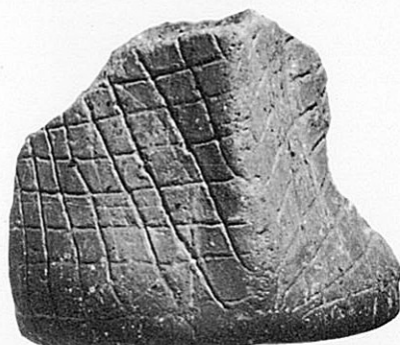
171 - 29



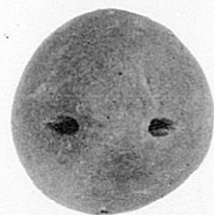
275 - 5



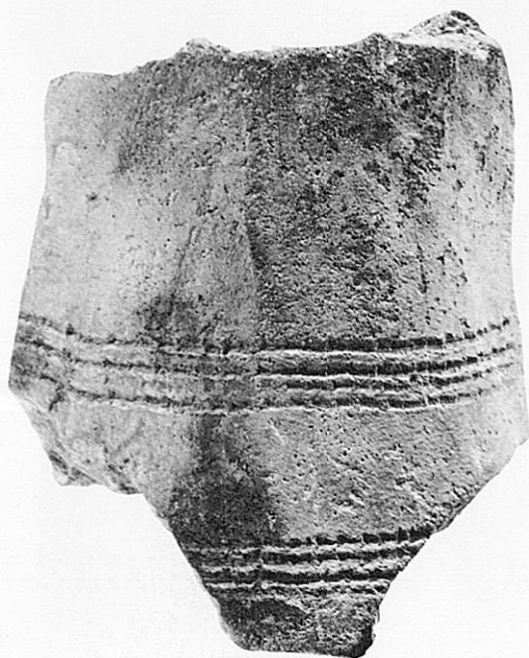
240 - 52



78 - 6



275 - 4



240 - 7

銅鐸形土製品 SE3001(78 - 6)、SD3031(171 - 29)、SD3041(240 - 7)、第Ⅸ層(275 - 5)

土玉 第Ⅸ層(275 - 4)、土錘(240 - 52)

※(土錘は½他は¼)



158 - 49



158 - 48



254 - 68



276 - 2



173 - 45



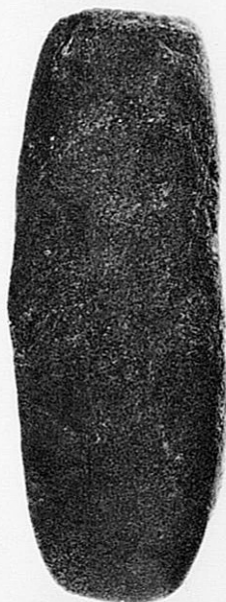
255 - 71



255 - 72



173 - 46



254 - 69



276 - 1



277 - 3

大型蛤刃石斧 S D 3028(158 - 48 · 49)、S D 3031(173 - 45 · 46)、N R 3001(254 - 68 · 69、255 - 71 · 72)、
第Ⅸ層(276 - 1 · 2、277 - 3)

※(1/2)



255 - 73



255 - 74



241 - 68



241 - 67



277 - 4



241 - 66



149 - 56



83 - 11



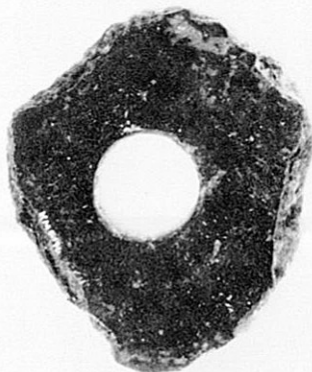
255 - 70



255 - 75



255 - 76

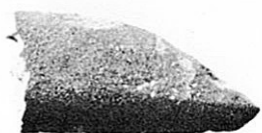


277 - 5



242 - 70

扁平片刃石斧 S D 3041 (241 - 66 · 67 · 68)、N R 3001 (255 - 73 · 74)、第Ⅸ層 (277 - 4)、柱狀片刃石斧 S E 3002 (83 - 11)、S D 3023 (149 - 56)、S D 3041 (242 - 70)、N R 3001 (255 - 70)、環狀石斧 第Ⅸ層 (277 - 5)、磨製石劍 N R 3001 (255 - 75 · 76) ※ (1/2)



252 - 51



180 - 38



252 - 58



253 - 66



221 - 50



102 - 11



253 - 62



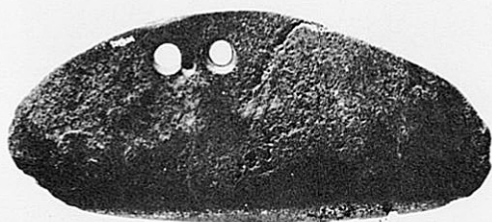
166 - 37



180 - 37



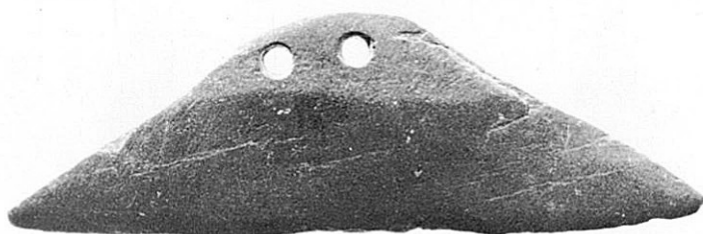
279 - 18



253 - 63



221 - 47



253 - 64



278 - 6



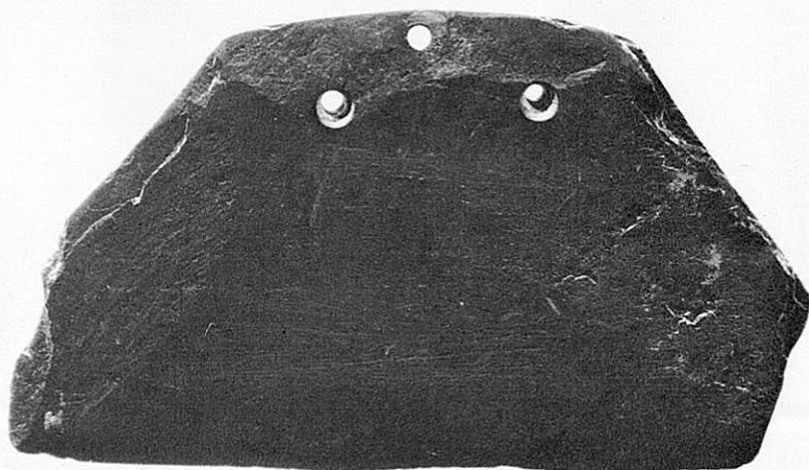
279 - 16



113 - 6



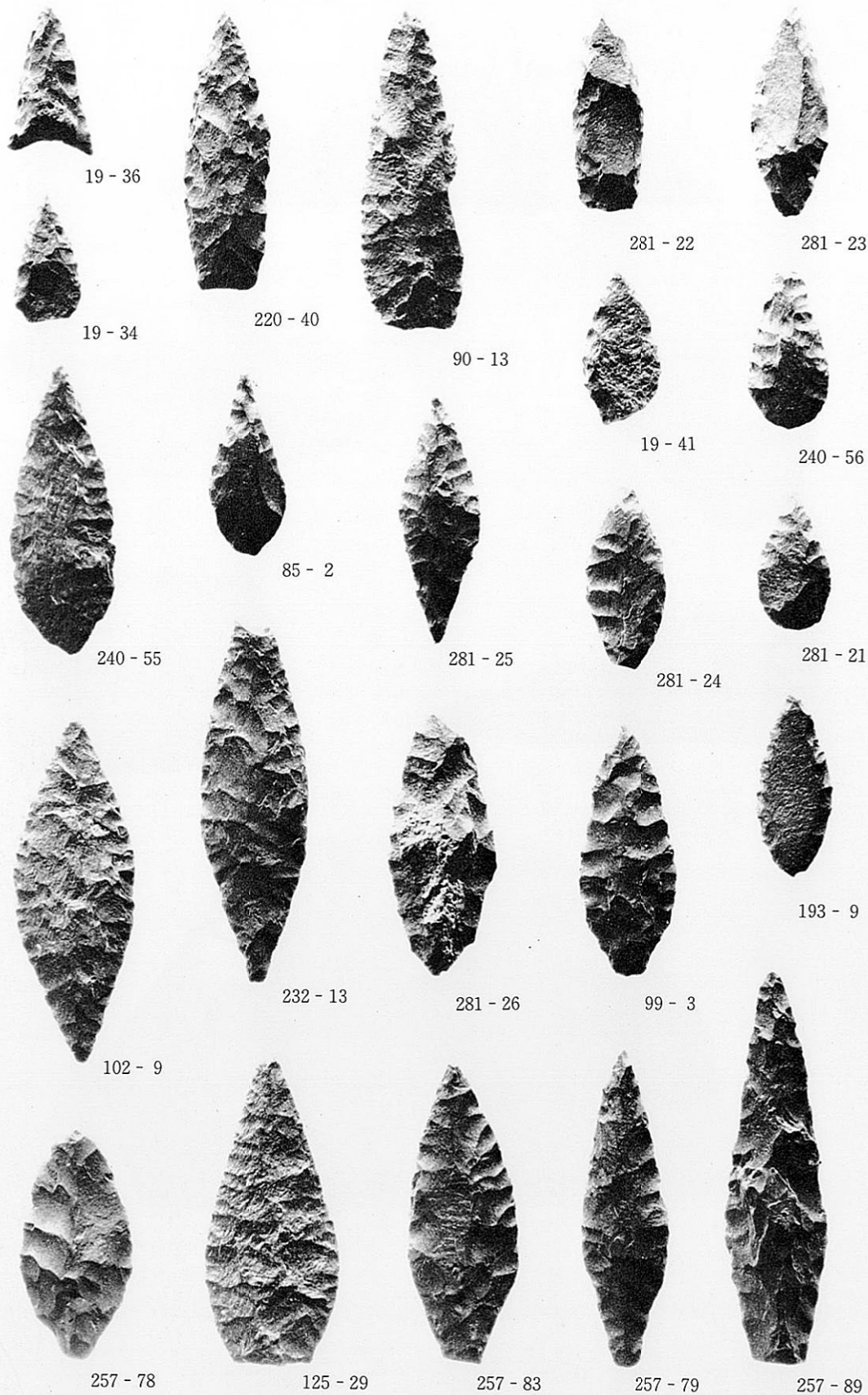
96 - 4



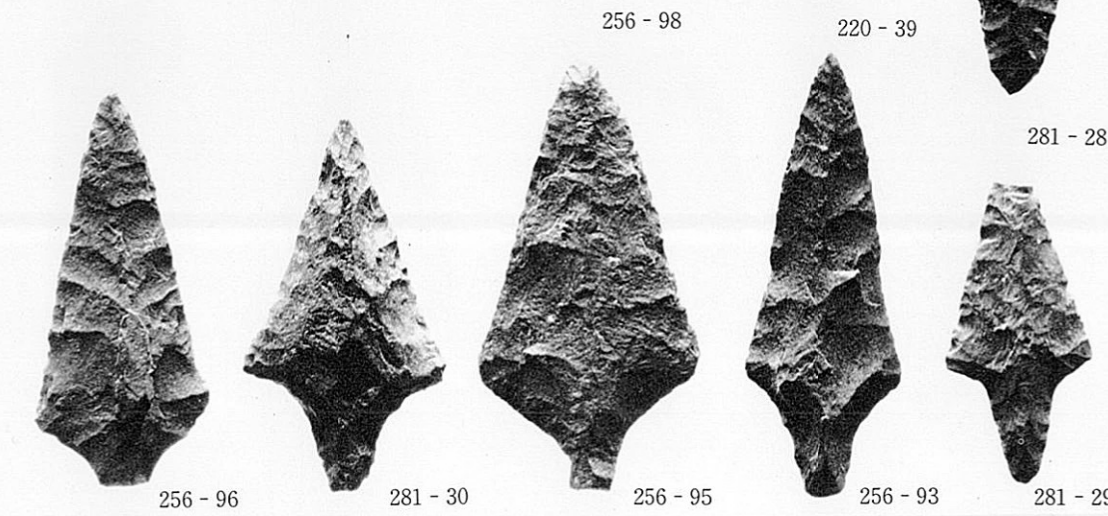
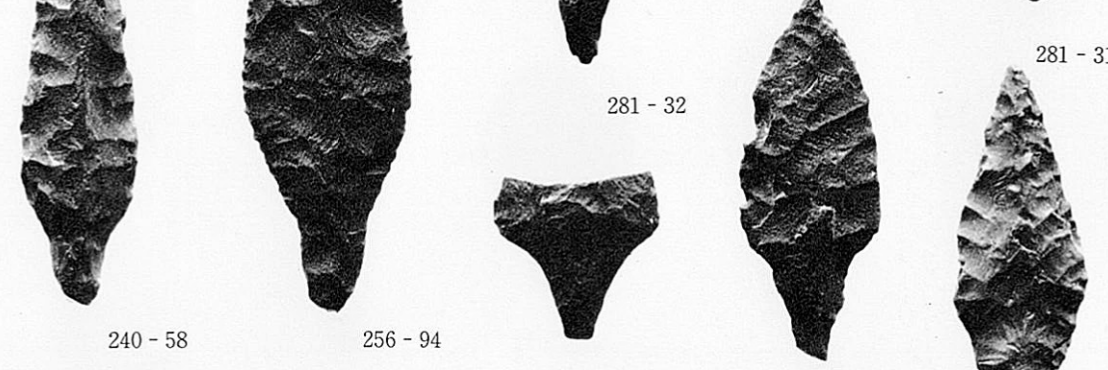
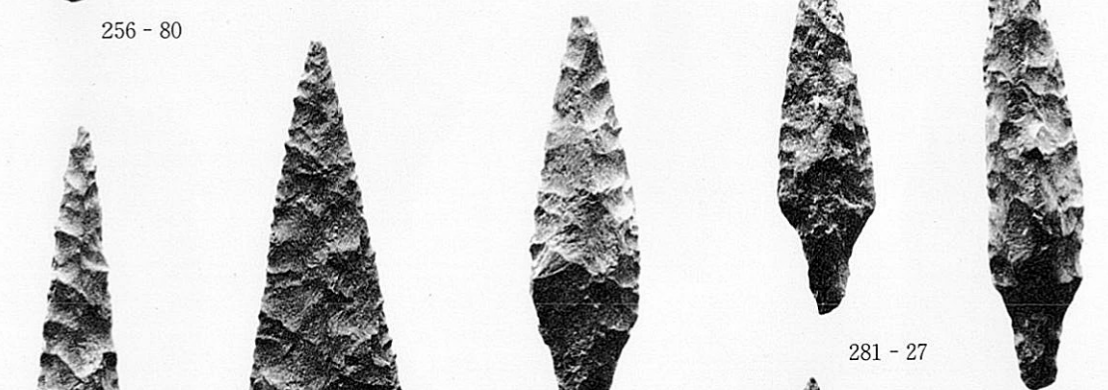
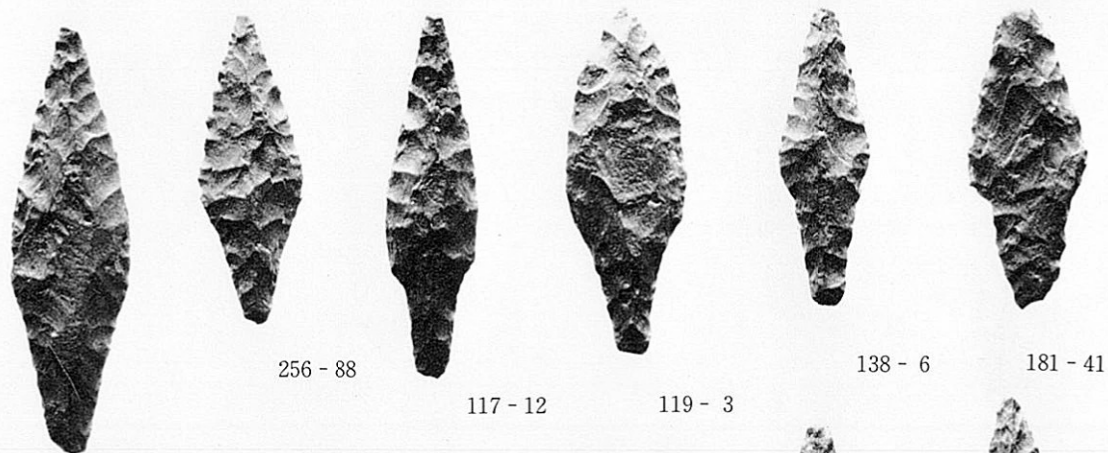
280 - 19

石庖丁 SE3015(96 - 4)、SD3009(113 - 6)、NR3001(253 - 64)、第Ⅸ層(278 - 6、279 - 16、280 - 19)

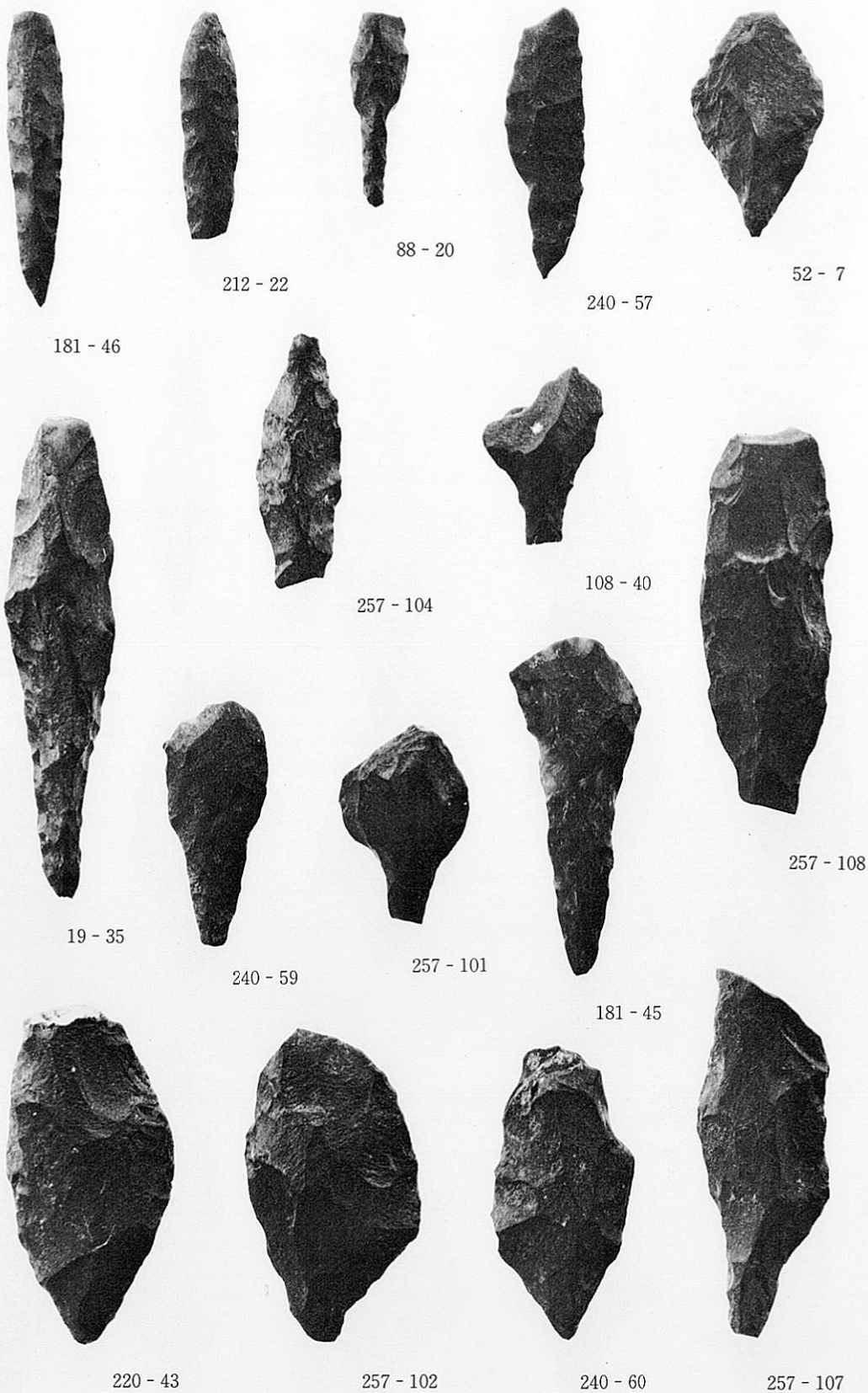
※(1/2)



石鏃 P-15(19-36)、P-31(19-34)、P-32(19-41)、SE3008(85-2)、SE3010(90-13)、SE3016(99-3)、SD3001(102-9)、SD3013(125-29)、SD3033(220-40)、SD3036(232-13)、SD3041(240-55・56)、SK3004(193-9)、NR3001(257-78・79・83・89)、第Ⅳ層(281-21~26) ※(1/1)



石鏃 SD3011(117-12)、SD3012(119-3)、SD3020(138-6)、SD3040(181-41)、SD3033(220-39)
 SD3041(240-58)、NR3001(256-80・88・93・94・95・96・98)、Ⅸ層(281-27~32) ※(1/4)



石錐 P - 9 (19 - 35)、S K 3037 (52 - 7)、S E 3009 (88 - 20)、S D 3004 (108 - 40)、S D 3040 (181 - 45 · 46)、S D 3008 (212 - 22)、S D 3033 (220 - 43)、S D 3041 (240 - 57 · 59 · 60)、N R 3001 (257 - 101 · 102 · 104 · 107 · 108)
※ (1/1)



258 - 116



258 - 117



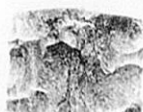
257 - 110



257 - 112



282 - 39



257 - 109



258 - 114



258 - 118



257 - 105



172 - 41



282 - 42



159 - 50



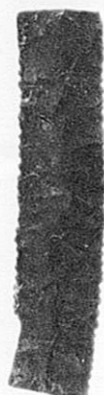
220 - 42



240 - 61



282 - 40



113 - 5



181 - 47



215 - 4



241 - 65

刃器 S D 3009(113 - 5)、石槍 S D 3028(159 - 50)、S D 3031(172 - 41)、S D 3040(181 - 47)、S D 3032(215 - 4)、S D 3033(220 - 42)、S D 3041(240 - 61、241 - 65)、NR 3001(257 - 105 · 109 · 110 · 112、258 - 114 · 116 · 117 · 118)、第Ⅸ層(282 - 39 · 40 · 42) ※(1/2)



257 - 100



181 - 50



181 - 51



181 - 52



184



93 - 4



172 - 42

スクレイパー SE3013(93 - 4)、SD3031(172 - 42)、SD3040(181 - 50・51・52)、
SX3001(184)、NR3001(257 - 100) ※(1/2)



149 - 1



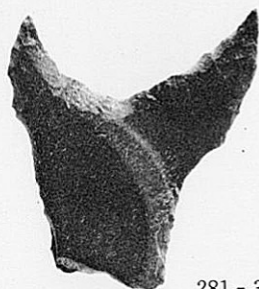
232 - 12



166 - 34



181 - 49



281 - 36



257 - 99

特殊石器 石剣SD3023(149 - 1)、小刀SD3029(166 - 34)、SD3040(181 - 49)、
石槍SD3036(232 - 12)、石匙NR3001(257 - 99)、石錐第Ⅸ層(281 - 36) ※(1/2)



222 - 52



283 - 43



259 - 120



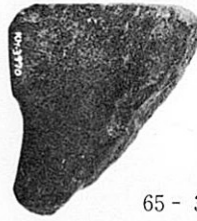
78 - 8



283 - 47



215 - 3



65 - 3



78 - 7



283 - 45



283 - 44



283 - 46



283 - 48



261 - 124

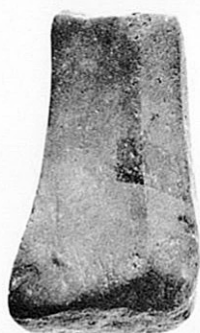


102 - 12



243 - 84

砥石 SK3045(65 - 3)、SE3001(78 - 7・8)、SD3001(102 - 12)、SD3032(215 - 3)、SD3033(222 - 52)、SD3041(243 - 84)、NR3001(259 - 120、261 - 124)、第Ⅸ層(283 - 43~48) ※(1/3)



259 - 121



102 - 13



125 - 27



244 - 85



260 - 123



259 - 119



166 - 36



244 - 86



284 - 49



260 - 122

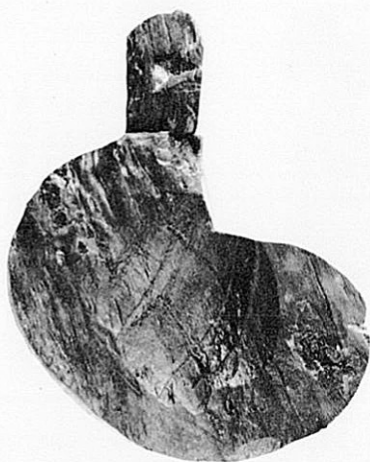


244 - 87



284 - 50

砥石 S D 3001(102 - 13)、S D 3013(125 - 27)、N R 3001(259 - 119 · 121)、有溝石製品 S D 3041(244 - 85)、
 石槌 N R 3001(260 - 123)、敲石 S D 3029(166 - 36)、S D 3041(244 - 86 · 87)、N R 3001(260 - 122)、第Ⅸ層
 (284 - 49 · 50) ※(1/2)



61 - 8



61 - 9



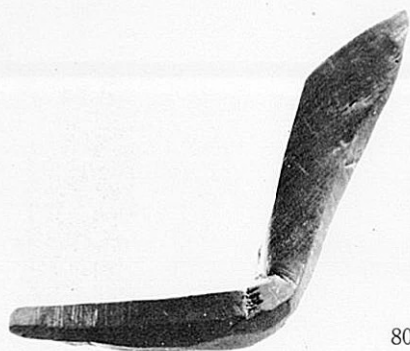
80 - 11



80 - 12

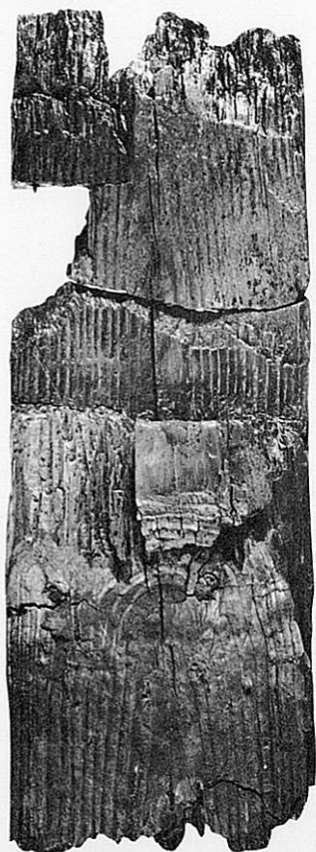


79 - 9



80 - 10

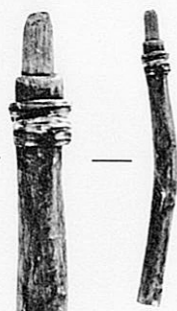
S K 3041 杓子未製品 (61 - 8、 $\frac{1}{4}$) · 柱状木製品 (61 - 9、 $\frac{1}{2}$)、S E 3001 横木 (79 - 9、 $\frac{1}{2}$)
· 杭 (80 - 11 · 12、 $\frac{1}{2}$) · 杓子未製品 (80 - 10、 $\frac{1}{4}$)



103 - 14



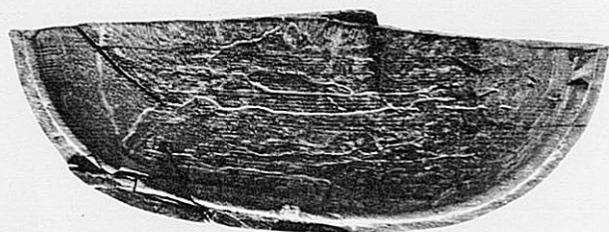
103 - 15



103 - 16



109 - 41

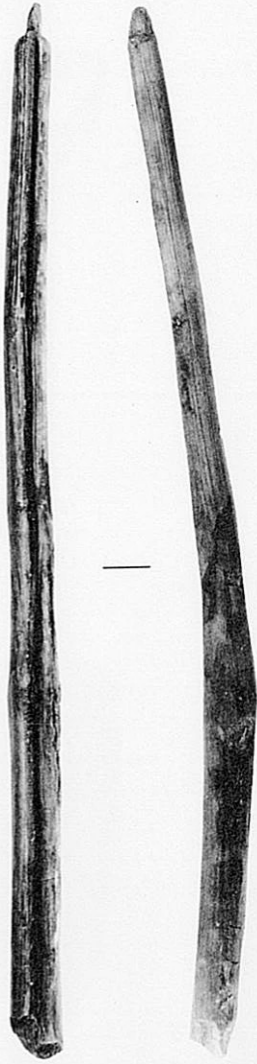


150 - 61



150 - 59

S D 3001 梯子 (103 - 14、 $\frac{1}{2}$) · 広楯 (103 - 15、 $\frac{1}{2}$) · 弓 (103 - 16、 $\frac{1}{2}$) · S D 3004 広楯 (109 - 41、 $\frac{1}{2}$)
S D 3023 朱塗り有孔円板 (150 - 59、 $\frac{1}{2}$) · 盤状木製品 (150 - 61、 $\frac{1}{4}$)



150 - 58



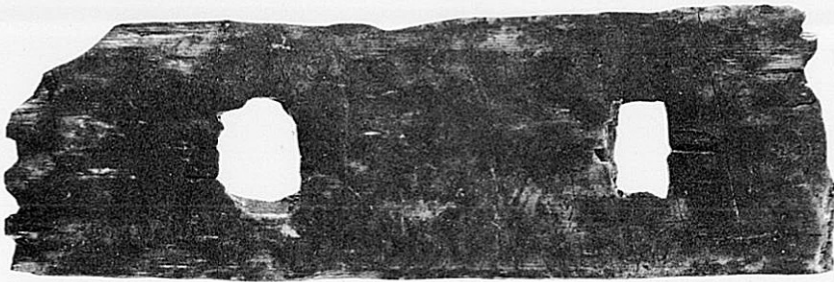
151 - 63



151 - 64



150 - 62



151 - 65



174 - 47



182 - 53



224 - 54



224 - 55



212 - 23



223 - 53



182 - 54



189 - 2

S D 3031 鋤(174 - 47、 $\frac{1}{8}$)・S D 3040 鋤(182 - 53、 $\frac{1}{8}$)・四脚器(182 - 54、 $\frac{1}{2}$)、S X 3003 板(189 - 2、 $\frac{1}{8}$)、
S D 3008 えぶり(212 - 23、 $\frac{1}{8}$)、S D 3033 鍬(224 - 54、 $\frac{1}{4}$)、砧(224 - 55、 $\frac{1}{4}$)、S D 3033 鋤(223 - 53)



194 - 12



193 - 11



286 - 23



232 - 15



286 - 1

S K 3004 - 貨泉(194 - 12、 $\frac{1}{4}$)・銅鍔(193 - 11、 $\frac{1}{4}$)、S D 3036 - 鉄斧(232 - 15、 $\frac{3}{8}$)
第Ⅸ層 - 銅鍔(286 - 23、 $\frac{1}{4}$)・棒状鉄製品(286 - 1、 $\frac{1}{2}$)



251 - 34

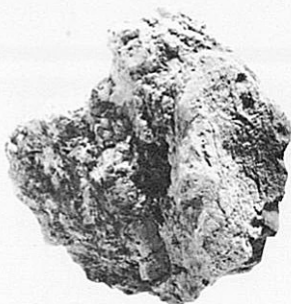


285 - 51



285 - 52

NR 3001 - 石製紡錘車(251 - 34)、第Ⅸ層 - 勾玉状石製品(285 - 51)・管玉(285 - 52) ※($\frac{1}{4}$)



204 - 2

第Ⅸ層 - 焼土塊 S E 3007 - 牙製垂飾(204 - 2)



296 - 2



296 - 3



296 - 4



296 - 5



296 - 6



296 - 9



296 - 7



295 - 1



296 - 8



301 - 21



301 - 22



301 - 20



298 - 12



295 - 4



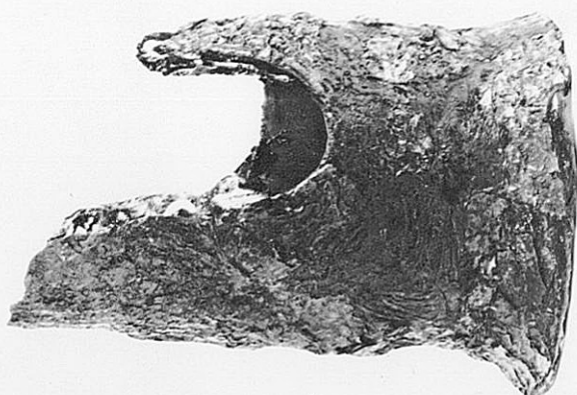
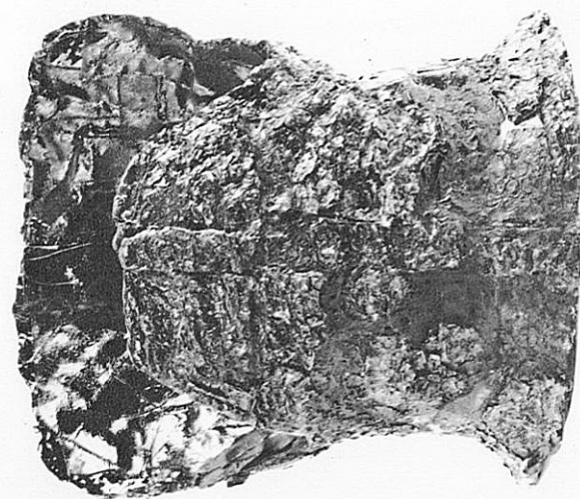
295 - 3



297 - 11

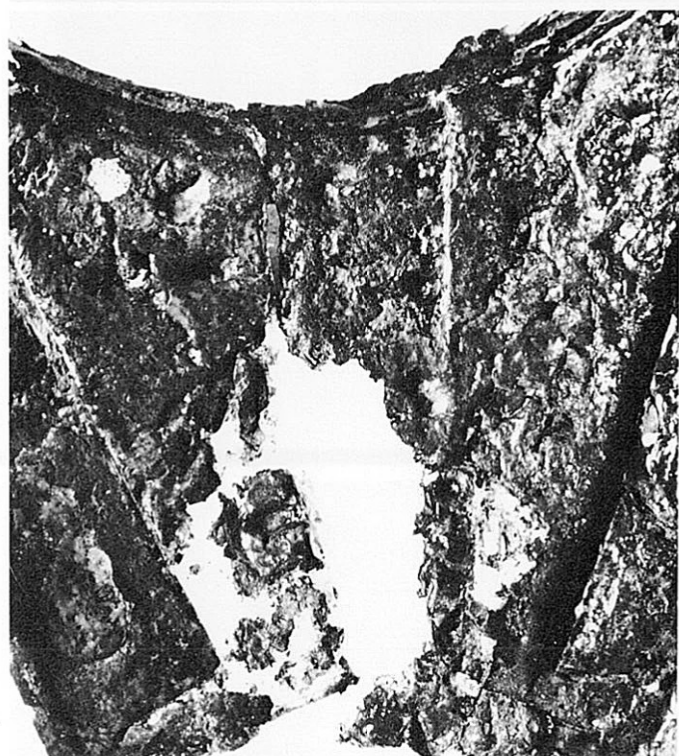
亀井古墳1号主体部 鉄鏡(295 - 3)、櫛(295 - 4)

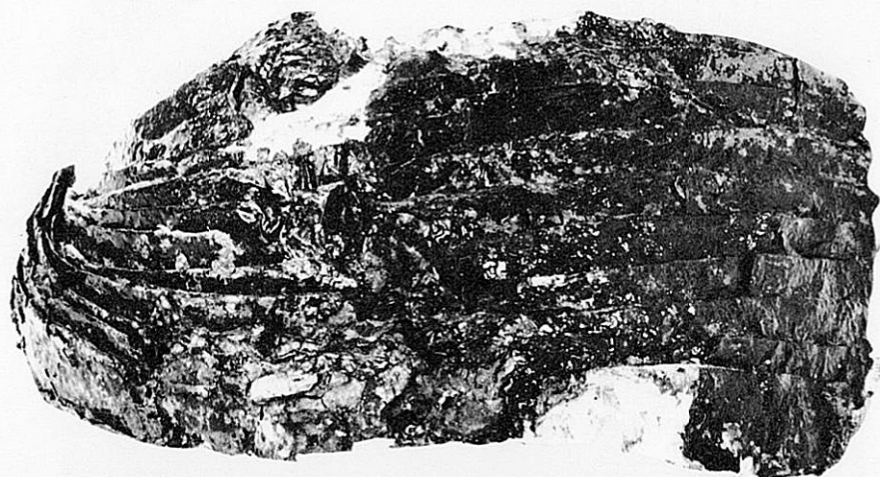
2号主体部(296 - 8)、鞆(297 - 11)、
櫛(298 - 12、301 - 20・21・22)



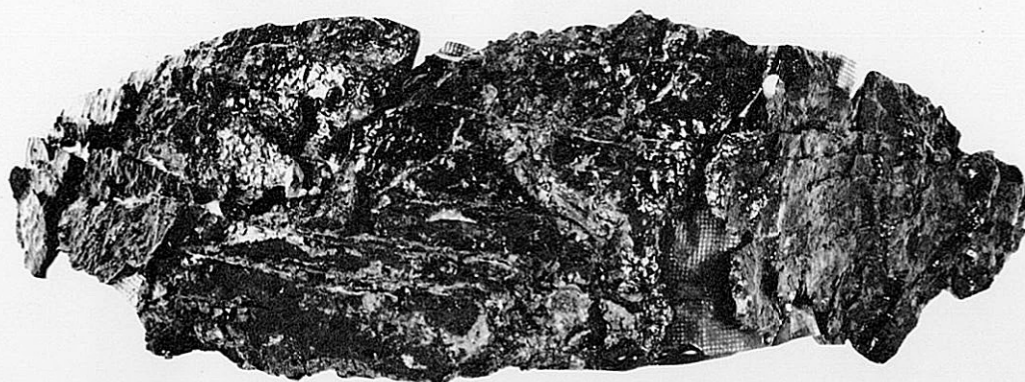


299 - 17





299 - 13



299 - 14



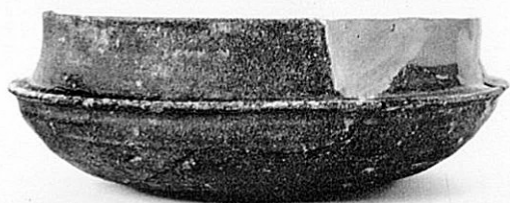
299 - 16



299 - 15



299 - 18



307 - 6



307 - 7



307 - 8



307 - 15



307 - 14



307 - 11



307 - 12



307 - 19



309 - 25



307 - 18



308 - 20



308 - 21



305 - 2



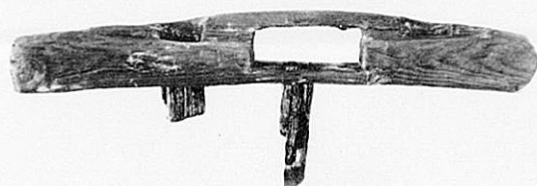
305 - 3



310 - 31



306 - 5



310 - 30

堤 - 杭(305 - 2、 $\frac{1}{2}$)・有孔板状木製品(305 - 3、 $\frac{1}{4}$)・權(306 - 5、 $\frac{1}{4}$)、
S X 4001 - 織具(310 - 31、 $\frac{1}{4}$)・代搔き(310 - 30、 $\frac{1}{4}$)



311 - 27



311 - 29



311 - 28



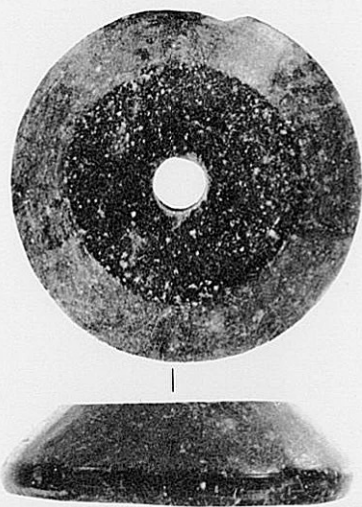
312 - 32



312 - 33



312 - 34



309 - 26

S X 4001 - 滑石製紡錘車(309 - 26、 $\frac{1}{2}$)、袋状鉄斧(311 - 27、 $\frac{1}{2}$)、短冊形鉄斧(311 - 28・29、 $\frac{1}{2}$)、銅鐔片(312 - 32、 $\frac{1}{4}$)、土玉(312 - 33、 $\frac{1}{4}$)、棗玉(312 - 34、 $\frac{1}{4}$)



314 - 1



314 - 3



314 - 2



314 - 9



317

S X 4001(314 - 1 · 2 · 3 · 9)

S D 9002(317)



316 - 17



316 - 18

S X 4001 - 鹿角装刀子(316 - 17)、鉄鎌(316 - 18)



315 - 14



315 - 15



315 - 11



315 - 12



315 - 16



315 - 13



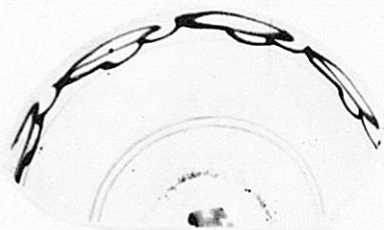
320 - 6



320 - 9



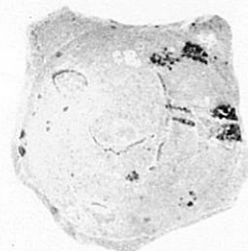
320 - 2



320 - 1



320 - 7



320 - 3

NR 9001 - 陶磁器(320 - 1 · 2 · 3 · 6 · 7 · 9)



320 - 14



320 - 16

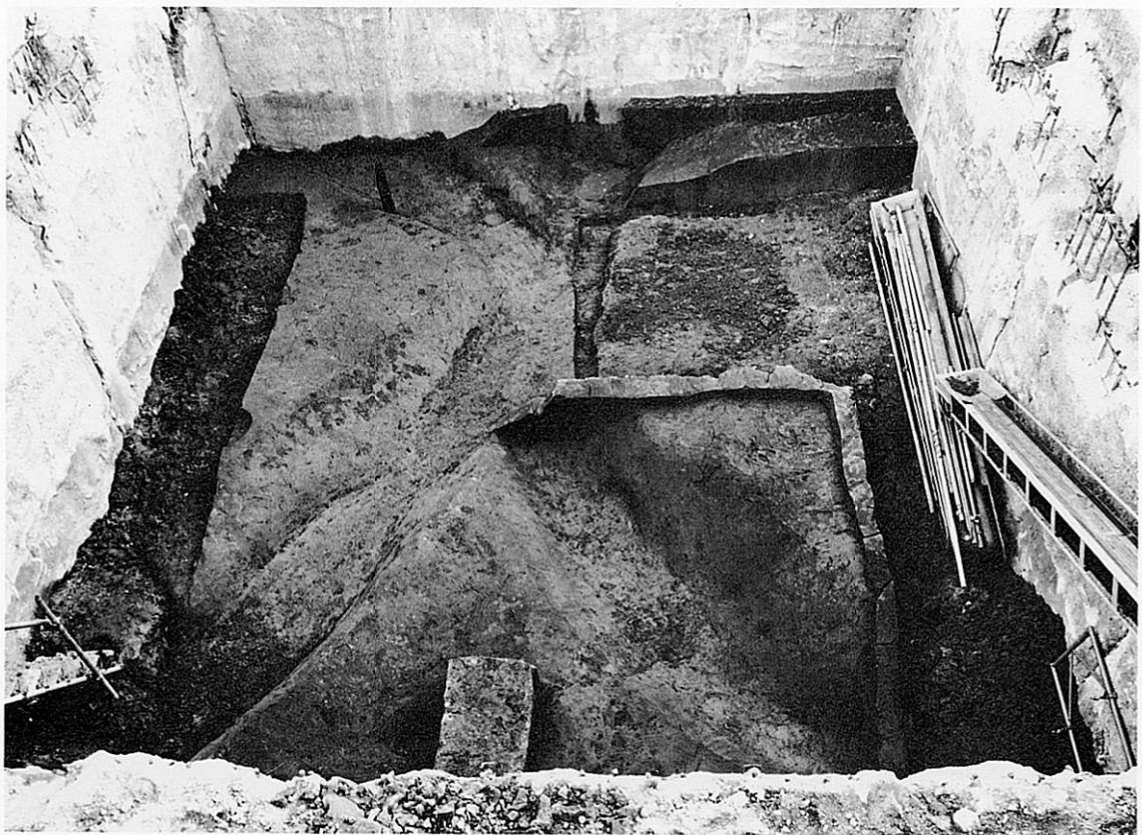


320 - 15

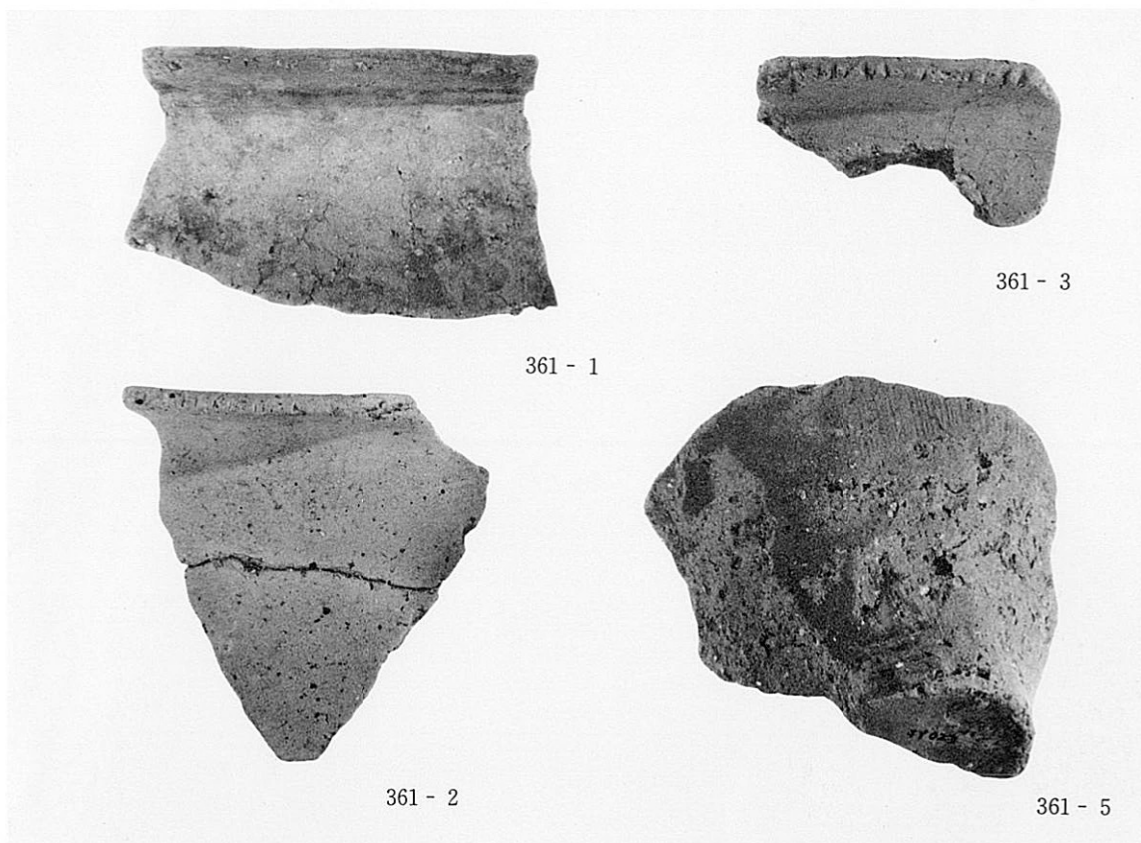
NR 9001 - 軒丸瓦(320 - 14、 $\frac{1}{2}$)、土管(320 - 15、 $\frac{1}{2}$)、漆塗椀(321 - 16、 $\frac{1}{2}$)



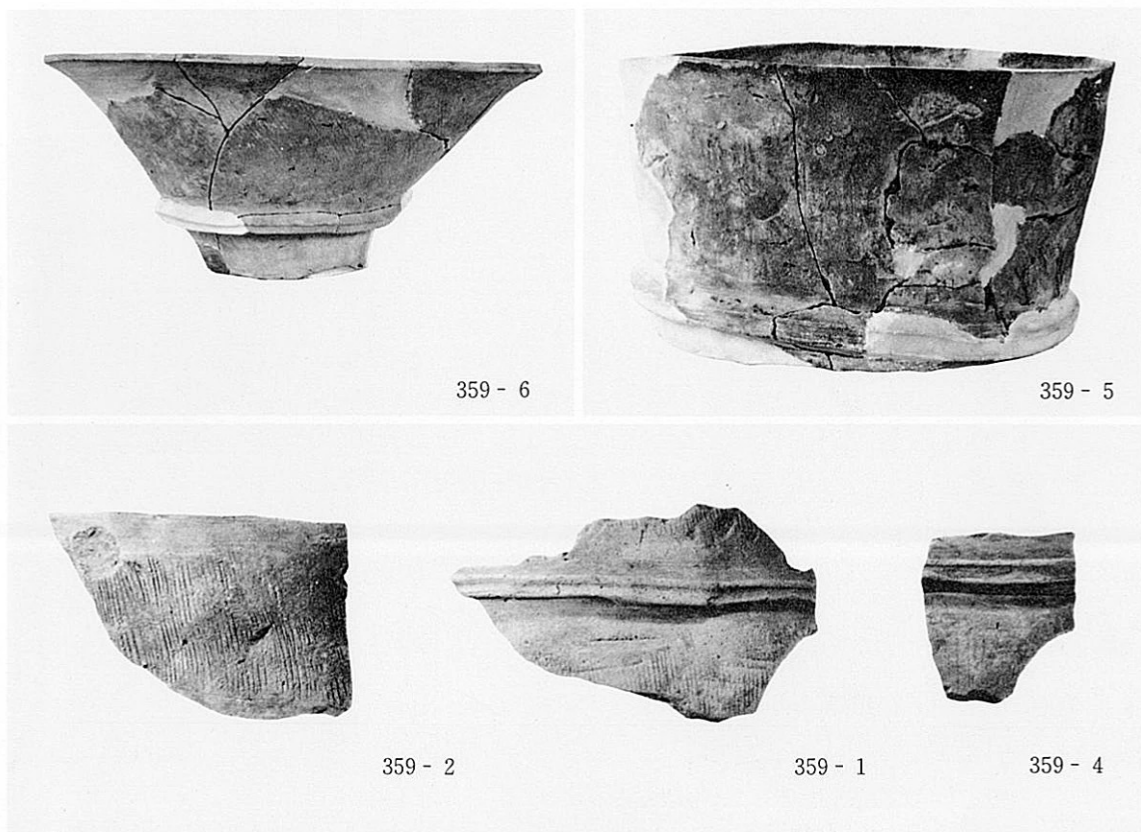
古墳時代 遺構面全景(北から)



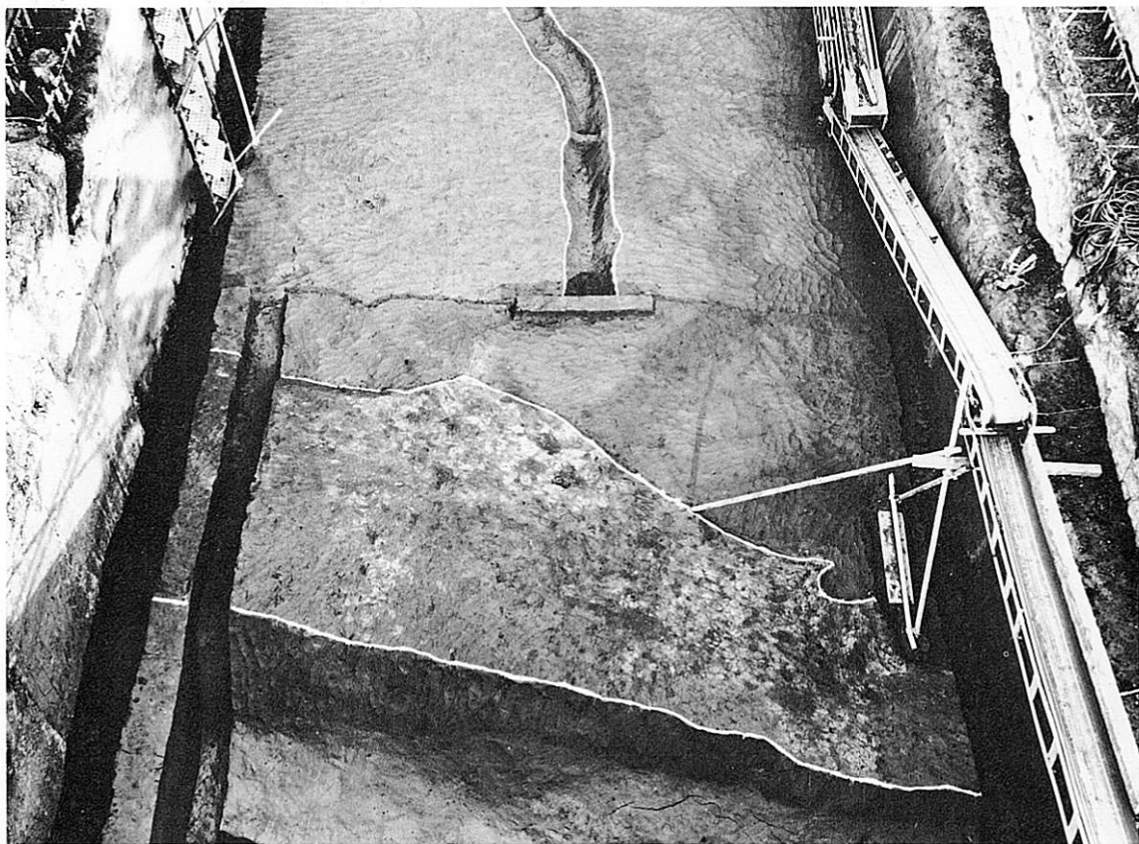
弥生時代 遺構面全景(北から)



弥生時代 土器 黒色粘土層(361-1・2・3・5)



古墳時代 円筒埴輪



古墳時代 大溝及び土手・弥生時代 小溝(南から)



366 - 1



366 - 2

土師器 埴(366 - 1・2)



土層断面(東側)