

# 亀井遺跡Ⅱ

Kamei site

寝屋川南部流域下水道事業長吉ポンプ場

築造工事関連埋蔵文化財発掘調査報告書 Ⅲ

— 図 版 編 —

1984

財団法人 大阪文化財センター

# 亀井遺跡Ⅱ

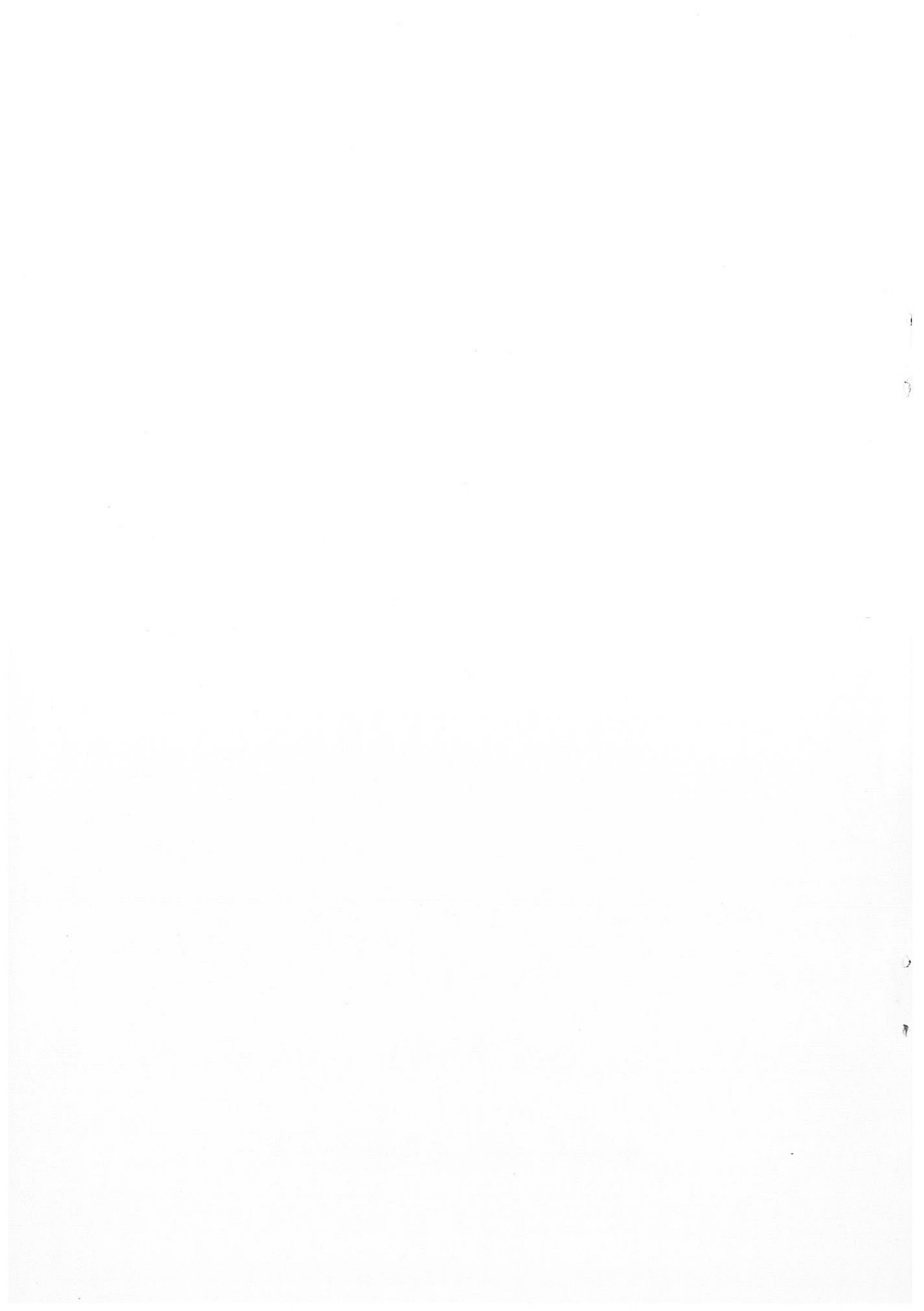
Kamei site

寝屋川南部流域下水道事業長吉ポンプ場  
築造工事関連埋蔵文化財発掘調査報告書 Ⅲ

— 図 版 編 —

1984

財団法人 大阪文化財センター



# 亀井遺跡Ⅱ

寝屋川南部流域下水道事業長吉ポンプ場  
築造工事関連埋蔵文化財発掘調査報告書

## 図版編

### 凡例

1. 亀井遺跡の略称名をKMとし、今回の調査対象地名をKMのうしろに平野川の略称Hを添加して、KM-H調査区とした。また、調査の手順に従って8つの調査区に分け、各々の調査区をKM-H1, 2……8調査区と呼称している。  
この例にならって先のポンプ場本体部の調査地をKM（『亀井・城山』）、近畿自動車道建設予定地内の調査地をKM-K（『亀井』）と呼称、表記している。
2. 遺構は、原則として2つのアルファベット記号と2桁の数字を組み合わせて表記している。  
使用したアルファベット記号は、溝・自然河川・自然流路（SD）、土坑・井戸（SK）、墓・土器集積遺構（SX）である。
3. 遺構の写真図版は各調査区ごとに、遺構別に配列している。
4. 土器の写真図版は原則として各調査区ごとに、遺構別に配列している。
5. 石器の写真図版は器種ごとに配列している。
6. 木製品の写真図版は時期順、遺構別に配列している。
7. その他の図版写真は一括して配列している。
8. 土器の図版写真の縮尺率は、任意で統一はしていない。但し、記号文を施す土器、縄紋土器、飯蛸壺形土器、須恵器の縮尺率は、1/2である。
9. 石器の図版写真の縮尺率は、打製石器は2/3、磨製石器は1/2に統一している。
10. 木製品の図版写真の縮尺率は、1/1、2/3、1/2、1/3、1/4、1/5、1/6、1/7のいずれかに該当させている。また、必要に応じて拡大写真を載した木製品もある。左下にその表示をした。
11. 土製品の図版写真の縮尺率は、1/2に統一させている。
12. 金属製品の図版写真の縮尺率は、1/1。
13. 骨角製品・動物遺存体の縮尺率は、1/1、2/3、1/2のいずれかに該当させている。
14. 遺物の写真撮影は、平井貞子、片山彰一がこれにあたった。

## 図版目次

- 図版 1 亀井遺跡周辺の航空写真
- 図版 2 KM-H 1 調査区 弥生時代最終遺構面（西から）
- 図版 3 a. KM-H 3 調査区 弥生時代最終遺構面（南から）  
b. 同上 SK-04 遺物出土状況（北から）
- 図版 4 a. KM-H 3 調査区 SD-03, 12 重複関係 手前右がSD-03（西から）  
b. 同上 SD-03 あぜ3 西側土層断面（東から）
- 図版 5 a. KM-H 3 調査区 SD-03 (II) 層遺物出土状況（北から）  
b. 同上 SD-03 (II) 層 亀井9号犬頭蓋骨出土状況
- 図版 6 a. KM-H 3 調査区 SD-03 (II) 層 亀井9号犬の部分骨出土状況  
b. 同上 SD-03 5ブロック (II) 層 イノシシ肩甲骨、大腿骨出土状況（北から）
- 図版 7 a. KM-H 3 調査区 SD-12 遺物出土状況（西から）  
b. 同上 SD-12 調査終了後（西から）
- 図版 8 a. KM-H 3 調査区 SD-12 調査風景（西から）  
b. 同上 SD-12 あぜ3 西側土層断面（西から）  
c. 同上 SD-12 あぜ6 西側土層断面（西から）
- 図版 9 a. KM-H 3 調査区 SD-12 1ブロック遺物出土状況（東から）  
b. 同上 SD-12 遺物出土状況近景
- 図版 10 a. KM-H 3 調査区 SD-12 遺物出土状況  
b. 同上 SD-12 あぜ6 (II b) 層 カラスの右側上腕骨・尺骨・橈骨出土状況（西から）
- 図版 11 a. KM-H 3 調査区 SD-12 6ブロック遺物出土状況（北から） 中央右は木製布巻具  
b. 同上 SD-12 鹿骨製ヤス出土状況（北から）
- 図版 12 a. KM-H 3 調査区 奈良時代（第V層）足跡（西から）  
b. 同上 江戸時代の自然河川（東から）
- 図版 13 a. KM-H 4 調査区 弥生時代最終遺構面（東から）  
b. 同上 弥生時代最終遺構面（北から）

- |      |    |            |                                    |         |
|------|----|------------|------------------------------------|---------|
| 図版14 | a. | KM-H 4 調査区 | SK-05 (I) 層遺物出土状況 (南から)            |         |
|      | b. | 同上         | SK-05 (IV) 層遺物出土状況 (南から)           |         |
| 図版15 | a. | KM-H 4 調査区 | SD-10、ピット群 (南から)                   |         |
|      | b. | 同上         | SK-06 全景 (西から)                     |         |
| 図版16 | a. | KM-H 4 調査区 | SK-14 遺物出土状況 (西から)                 |         |
|      | b. | 同上         | SK-14、SD-03 (北から)                  |         |
| 図版17 | a. | KM-H 4 調査区 | SK-15 遺物出土状況 (北から)                 |         |
|      | b. | 同上         | SD-03 全景 (東から)                     |         |
| 図版18 | a. | KM-H 4 調査区 | SD-03 あぜ7土層断面 (東から)                |         |
|      | b. | 同上         | SD-03 あぜ8土層断面 (東から)                |         |
|      | c. | 同上         | SD-10 土層断面 (南から)                   |         |
| 図版19 | a. | KM-H 4 調査区 | SD-03 7ブロック (I) 層 えぶり出土状況          |         |
|      | b. | 同上         | SD-03 7ブロック (II) 層 遺物出土状況          |         |
| 図版20 | a. | KM-H 4 調査区 | SD-03 6ブロック (II) 層 遺物出土状況          |         |
|      | b. | 同上         | SD-03 7ブロック (II) 層 ニホンジカ左下顎骨 (南から) |         |
| 図版21 | a. | KM-H 4 調査区 | SD-03 6ブロック (I) 層 ニホンジカ 大腿骨出土状況    |         |
|      | b. | 同上         | SD-03 7ブロック (II) 層 ニホンジカ 下顎骨出土状況   |         |
|      | c. | 同上         | SD-03 8ブロック (II) 層 木製盤出土状況         |         |
| 図版22 | a. | KM-H 4 調査区 | SD-03 8, 9ブロック (I) 層遺物出土状況 (北から)   |         |
|      | b. | 同上         | SD-03 9, 10ブロック 全景 (東から)           |         |
| 図版23 | a. | KM-H 4 調査区 | SD-14 あぜ2 (東から)                    |         |
|      | b. | 同上         | SD-14 あぜ2 拡大                       |         |
| 図版24 | a. | KM-H 4 調査区 | SD-14 1ブロック上位遺物出土状況 (西から)          | 中央はくびれ臼 |
|      | b. | 同上         | SD-14 1ブロック下位遺物出土状況 (西から)          |         |
| 図版25 | a. | KM-H 4 調査区 | SD-14 2ブロック下位遺物出土状況 (北から)          |         |
|      | b. | 同上         | SD-14 2ブロック下位木製品出土状況               |         |
| 図版26 | a. | KM-H 4 調査区 | SD-14 3ブロック上位遺物出土状況 (南から)          |         |
|      | b. | 同上         | SD-14 3ブロック下位遺物出土状況 (北から)          |         |
| 図版27 | a. | KM-H 4 調査区 | SD-14 3ブロック遺物出土状況近景                |         |
|      | b. | 同上         | SD-14 4ブロック遺物出土状況 (南から)            |         |
| 図版28 | a. | KM-H 4 調査区 | SD-14 4ブロック木製高杯出土状況 (北から)          |         |
|      | b. | 同上         | SD-14 4ブロック有頭棒状木製品出土状況             |         |
|      | c. | 同上         | SD-14 4ブロック細頸壺形土器出土状況              |         |

- 図版29 a. KM-H 4 調査区 SD-19 (II) 層遺物出土状況 (東から)  
b. 同上 SD-19 (II) 層遺物出土状況 (近景)
- 図版30 a. KM-H 4 調査区 SD-19 (II) 層木製六脚盤出土状況  
b. 同上 SD-19 (II) 層木製槽出土状況
- 図版31 a. KM-H 4 調査区 SD-19 (II) 層縦斧出土状況  
b. 同上 SD-19 (II) 層土器に入っていた獣骨 イノシシ若獣左右下顎骨、ニホンジカ右大腿骨1
- 図版32 a. KM-H 4 調査区 SD-19 (II) 層遺物出土状況  
b. 同上 SD-19 (II) 層木製耳付四脚盤出土状況
- 図版33 a. KM-H 4 調査区 SD-19 土層断面 (西から)  
b. 同上 SD-19 土層断面 (東から)
- 図版34 a. KM-H 4 調査区 SD-19 (III) 層イノシシ幼獣骨出土状況 (北から)  
b. 同上 SD-19 (III) 層ニホンジカ落角完存品、台付鉢形土器出土状況 (東から)
- 図版35 a. KM-H 4 調査区 SD-19、20 遺物出土状況 (東から)  
b. 同上 西側土層断面 (東から)
- 図版36 a. KM-H 4 調査区 SD-20 (II) 層イノシシ下顎骨出土状況 (下顎枝に穿孔)  
b. 同上 焼土坑1 (北から)
- 図版37 a. KM-H 4 調査区 江戸時代の自然河川及びSE-01~03 (北から)  
b. 同上 江戸時代の自然河川土層断面 (東から)
- 図版38 a. KM-H 4 調査区 SE-01 (南から)  
b. 同上 SE-02 (東から)
- 図版39 a. KM-H 4 調査区 SE-03 (北から)  
b. 同上 SE-03 導管及びその掘り方 (北から)
- 図版40 a. KM-H 5 調査区 SK-16 (III) 層上位遺物出土状況 水差形土器 (南から)  
b. 同上 SK-16 (III) 層下位遺物出土状況 壺形土器 (南から)
- 図版41 a. KM-H 5 調査区 SK-17 上位遺物出土状況 (北から)  
b. 同上 SK-17 下位遺物出土状況 (北から)
- 図版42 a. KM-H 5 調査区 SK-17 最下位カゴ出土状況 (北から)  
b. 同上 SX-03 調査風景 (南から) 前列右が担当者
- 図版43 KM-H 5 調査区 SX-03 東地区遺物出土状況 (西から)

- 図版44 a. KM-H 5 調査区 SX-03 東地区遺物出土状況 (南から)  
b. 同上 SX-03 東地区土器出土状況 (1)  
c. 同上 SX-03 東地区土器出土状況 (2)
- 図版45 a. KM-H 5 調査区 SX-03 ⑩ラインあぜ内遺物出土状況 (西から)  
b. 同上 SX-03 ⑩ラインあぜ内下位遺物出土状況 (北から)
- 図版46 a. KM-H 5 調査区 SX-03 西地区遺物出土状況 (東から)  
b. 同上 SX-03 西地区遺物出土状況 (北から)
- 図版47 a. KM-H 5 調査区 落ち込み3 遺物出土状況 (北から)  
b. 同上 落ち込み3 遺物出土状況近景
- 図版48 a. KM-H 5 調査区 SD-22 大型鉢形土器出土状況 (東から)  
b. 同上 SD-22 全景 (西から)
- 図版49 a. KM-H 5 調査区 SD-23 土層断面 (西から)  
b. 同上 SD-23 全景 (東から)
- 図版50 a. KM-H 5 調査区 最終遺構面 (南から)  
b. 同上 南側土層断面 (北から)
- 図版51 a. KM-H 5 調査区 SD-24・25 (南から)  
b. 同上 第V層上面 (西から)
- 図版52 a. KM-H 5 調査区 最終遺構面 (南から)  
b. 同上 最終遺構面 (北から)
- 図版53 a. KM-H 7 調査区 SK-19 (III) 層土器出土状況 水差形土器2点 (北から)  
b. 同上 SK-19 全景 (北から)
- 図版54 a. KM-H 7 調査区 SK-18 (III) 層壺形土器出土状況 (西から)  
b. 同上 SK-21 (III) 層小型無頸壺形土器出土状況
- 図版55 a. KM-H 7 調査区 SD-19及びピット群 (北から)  
b. 同上 SD-19 土層断面 (東から)
- 図版56 a. KM-H 7 調査区 SD-19 (III) 層東地区遺物出土状況 (東から)  
b. 同上 SD-19 (III) 層東地区遺物出土状況 (西から)
- 図版57 a. KM-H 7 調査区 SD-19 (III) 層用途不明木製品 (北から)  
b. 同上 SD-19 (III) 層遺物出土状況 手前は横型杓子 (西から)
- 図版58 a. KM-H 7 調査区 SD-19 (III) 層遺物出土状況 (北から)  
b. 同上 SD-19 (III) 層遺物出土状況 冠状木製品 (南から)



- 図版59 a. KM-H 7 調査区 SD-19 (III) 層亀井7号犬出土状況 (北から)  
b. 同上 SD-19 (III) 層遺物出土状況 左は木製横型杓子、右は木槌  
(西から)
- 図版60 a. KM-H 7 調査区 SD-19 (II) 層遺物出土状況イノシシ下顎骨 (北から)  
b. 同上 SD-19 (III) 層遺物出土状況 石槍 (北から)  
c. 同上 SD-19 (III) 層遺物出土状況 縦斧 (北から)
- 図版61 a. KM-H 7 調査区 SD-19 (III) 層西地区遺物出土状況 (南から)  
b. 同上 SD-19 (III) 層遺物出土状況 骨製棒状加工品 (西地区)
- 図版62 a. KM-H 7 調査区 SD-20 土層断面 (西から)  
b. 同上 SD-20 全景 右はSD-09 (東から)
- 図版63 a. KM-H 7 調査区 SD-20 (II) 層遺物出土状況 横型杓子 (西から)  
b. 同上 SD-26 (III) 層遺物出土状況 (西から)
- 図版64 a. KM-H 7 調査区 SD-27 全景 左はSD-26 (東から)  
b. 同上 SD-27 全景 (西から)
- 図版65 a. KM-H 7 調査区 SD-27 Bブロック (II) 層遺物出土状況 (東から)  
b. 同上 SD-27 Cブロック (II) 層遺物出土状況 (南から)
- 図版66 a. KM-H 7 調査区 SD-27 Cブロック東側のあぜ土層断面 (西から)  
b. 同上 SD-27 Aブロック (II) 層遺物出土状況  
c. 同上 SD-27 Bブロック (II) 層遺物出土状況  
d. 同上 SD-27 Bブロック (II) 層遺物出土状況
- 図版67 a. KM-H 7 調査区 SD-09 全景 (北から)  
b. 同上 SD-11 全景 (南から)
- 図版68 a. KM-H 7 調査区 SD-26の上部を覆う砂層とその断面 (西から)  
b. 同上 南側土層断面 (北から)
- 図版69 a. KM-H 7 調査区 古墳時代の自然流路 (南から)  
b. 同上 古墳時代の自然流路近景 (西から)
- 図版70 a. KM-H 7 調査区 第VII層上面 (南から)  
b. 同上 第VII層上面近景 (南から)
- 図版71 a. KM-H 7 調査区 第V層中遺物出土状況 円筒埴輪  
b. 同上 江戸時代の自然河川全景 (東から)
- 図版72 KM-H 8 調査区 汚水圧送管部分 第V層上面 (東から)
- 図版73 a. KM-H 8 調査区 特殊マンホール部分最終遺構面 (東から)  
b. 同上 特殊マンホール部分 SK-25土層断面図 (西から)

- 図版74 a. KM-H 8 調査区 特殊マンホール部分 SK-25 (III) 層遺物出土状況 (東から)  
 b. 同上 特殊マンホール部分 SK-25 (III) 層遺物出土状況 水差形  
 土器2点 (南から)
- 図版75 a. KM-H 8 調査区 特殊マンホール部分 SK-25 (III) 層遺物出土状況 (北から)  
 b. 同上 特殊マンホール部分 SD-30 全景 (北から)
- 図版76 KM-H 3 調査区 弥生時代中・後期 土器 SD-03 1 (第21図1)、2 (第22  
 図) SK-04 3 (第24図2)、4 (第24図1)
- 図版77 KM-H 3 調査区 弥生時代後期 土器 SD-12 5 (第29図2)、6 (第30図9)  
 7 (第29図3)、8 (第29図8)
- 図版78 KM-H 3 調査区 弥生時代後期 土器 SD-12 9 (第31図17)、10 (第31図23)  
 11 (第31図22)、12 (第30図15)
- 図版79 KM-H 3 調査区 弥生時代後期 土器 SD-12 13 (第30図13)、14 (第33図19)  
 15 (第33図44)、16 (第32図28)、17 (第33図42)、18 (第33図49)
- 図版80 KM-H 4 調査区 弥生時代中期 土器 SK-05 19 (第36図1)、20 (第36図3)  
 21 (第37図5)、22 (第36図4)
- 図版81 KM-H 4 調査区 弥生時代中期 土器 SK-05 23 (第36図2) SK-07 24  
 (第43図)、SK-15 25 (第41図) SD-03 26 (第51図2)、27 (第51図5)  
 28 (第52図24)
- 図版82 KM-H 4 調査区 弥生時代中期 土器 SD-03 29 (第51図12)、30 (第51図17)  
 31 (第52図25)、32 (第52図23)、33 (第52図20)
- 図版83 KM-H 4 調査区 弥生時代中期 土器 SD-19 34 (第55図2)、35 (第55図3)  
 36 (第55図6)、37 (第56図7)、38 (第57図18)
- 図版84 KM-H 4 調査区 弥生時代中期 土器 SD-19 39 (第57図23)、40 (第57図17)  
 41 (第56図13)、42 (第56図15)、43 (第57図16)
- 図版85 KM-H 4 調査区 弥生時代中・後期 土器 SD-20 44 (第59図6)  
 SD-09 45 (第61図4)、46 (第61図2)、47 (第61図1)、48 (第61図6)
- 図版86 KM-H 4 調査区 弥生時代後期 土器 SD-09 49 (第61図3)、50 (第62図16)  
 52 (第62図18)  
 SD-14 51 (第71図11)
- 図版87 KM-H 4 調査区 弥生時代後期 土器 SD-14 53 (第67図1)、54 (第67図6)  
 55 (第67図2)、56 (第67図3)、57 (第67図9)、58 (第67図10)

- 図版88 KM-H 4 調査区 弥生時代後期 土器 SD-14 59 (第67図7)、60 (第71図13)  
61 (第72図22)、62 (第71図15)
- 図版89 KM-H 4 調査区 弥生時代後期 土器 SD-14 63 (第71図12)、64 (第72図23)  
65 (第72図30)、66 (第71図16)、67 (第72図21)
- 図版90 KM-H 4 調査区 弥生時代後期 土器 SD-14 68 (第72図17)、69 (第72図29)  
70 (第73図33)、71 (第72図18)、72 (第72図20)、73 (第73図32)
- 図版91 KM-H 5 調査区 弥生時代中期 土器 SK-16 74 (第80図1)、76 (第80図2)  
SD-22 75 (第81図2)、77 (第82図7)、78 (第83図10)
- 図版92 KM-H 5 調査区 弥生時代中期・後期 土器 SD-22 79 (第83図11)  
SD-24 80 (第86図4)、82 (第86図3)  
SD-09 81 (第89図10)
- 図版93 KM-H 5 調査区 弥生時代後期 土器 SD-09 83 (第89図2)、84 (第89図9)  
SD-11 85 (第92図)  
SD-23 86 (第91図1)、87 (第91図2)、88 (第91図7)
- 図版94 KM-H 5 調査区 古墳時代前期 土器 落ち込み3 89 (第113図1)、  
90 (第113図4)、91 (第113図3)、92 (第113図5)、93 (第113図10)、94 (第113図11)、  
95 (第113図7)、96 (第113図8)
- 図版95 KM-H 5 調査区 古墳時代前期 土器 落ち込み3 97 (第113図16)  
98 (第113図14)、99 (第114図20)、100 (第113図13)、101 (第114図18)、102 (第114  
図19)
- 図版96 KM-H 5 調査区 古墳時代前期・弥生時代後期 土器 落ち込み3 103 (第113図15)  
104 (第113図12)  
SX-03 105 (第97図4)、106 (第97図1)、107 (第97図5)、108 (第97図3)
- 図版97 KM-H 5 調査区 弥生時代後期 土器 SX-03 109 (第97図6)、110 (第103図33)  
111 (第98図7)、112 (第98図8)、113 (第97図2)
- 図版98 KM-H 5 調査区 弥生時代後期 土器 SX-03 114 (第99図11)、115 (第99図10)  
116 (第99図12)、117 (第99図13)
- 図版99 KM-H 5 調査区 弥生時代後期 土器 SX-03 118 (第100図14)、119 (第100図15)、  
120 (第100図16)、121 (第100図17)
- 図版100 KM-H 5 調査区 弥生時代後期 土器 SX-03 122 (第104図35)、  
123 (第101図20)、124 (第103図28)、125 (第98図9)

- 図版101 KM-H 5 調査区 弥生時代後期 土器 SX-03 126 (第103図29)、  
127 (第103図32)、128 (第105図39)、129 (第101図18)、130 (第103図30)
- 図版102 KM-H 5 調査区 弥生時代後期 土器 SX-03 131 (第102図22)、  
132 (第102図23)、133 (第102図25)、134 (第102図26)
- 図版103 KM-H 5 調査区 弥生時代後期 土器 SX-03 135 (第101図19)、  
136 (第102図24)、137 (第101図21)、138 (第102図27)
- 図版104 KM-H 5 調査区 弥生時代後期 土器 SX-03 139 (第105図41・44)、  
140 (第105図47)、141 (第105図43)、142 (第105図40・42)、143 (第105図46)、  
144 (第105図45)
- 図版105 KM-H 5 調査区 弥生時代後期 土器 SX-03 145 (第105図48)、  
146 (第104図36)、147 (第107図58)、148 (第107図59)、149 (第104図38)、  
150 (第104図37)
- 図版106 KM-H 5 調査区 弥生時代後期 土器 SX-03 151 (第106図52)、  
152 (第106図50)、153 (第106図51)、154 (第106図49)、155 (第106図54)、  
156 (第106図53)
- 図版107 KM-H 5 調査区 弥生時代後期 土器 SX-03 157 (107図60)、  
158 (第108図69)、159 (第107図61)、160 (第107図66)
- 図版108 KM-H 5 調査区 弥生時代後期 土器 SX-03 161 (107図67)、  
162 (第107図62)、163 (第107図64)、164 (第107図65)
- 図版109 KM-H 5 調査区 弥生時代後期 土器 SX-03 165 (第107図63)、  
166 (第108図71)、167 (第109図76)、168 (第108図72)
- 図版110 KM-H 5 調査区 弥生時代後期 土器 SX-03 169 (第103図31)、170 (第  
108図70)、171 (第109図75)、172 (第108図73)  
第Ⅶ層 173 (第110図)
- 図版111 KM-H 7 調査区 弥生時代中期 土器 SK-18 174 (第121図1)、SK-19 175  
(第117図2)、176 (第117図1)、177 (第117図3) SK-21 178 (第119  
図3)
- 図版112 KM-H 7 調査区 弥生時代中期 土器 SD-19 179 (第128図14)、180 (第128  
図15)、181 (第127図6)、182 (第127図8)
- 図版113 KM-H 7 調査区 弥生時代中期 土器 SD-19 183 (第127図7)、184 (第  
128図11)、185、186 (第139図34)、187 (第139図36)、188  
(第129図19)、189 (第129図20)

- 図版114 KM-H 7 調査区 弥生時代中期 土器 SD-19 190 (第129図25)、191 (第129図21)、192 (第129図26)、193 (第130図39)、194 (第130図40)、195 (第131図53)、196 (第131図51)
- 図版115 KM-H 7 調査区 弥生時代中期 土器 SD-20 197 (第133図8)、198 (第133図6)、201 (第133図5) SD-27 199 (第144図20)、200 (第144図21)、202 (第142図1)
- 図版116 KM-H 7 調査区 弥生時代後期 土器 SD-11 203 (第147図5)、204 (第147図4)、205 (第147図6) SD-26上部 206 (第139図15)
- 図版117 KM-H 7 調査区 弥生時代後期 土器 SD-09 207、SD-11 208 (第148図13)、209 (第148図14)  
第IX層 210 (第149図1) 211 (第149図2)
- 図版118 KM-H 7・8 調査区 弥生時代中期・後期 第IX層 212 (第149図3) SK-25 213 (第153図12)、214 (第153図12)、215 (第153図7)、216 (第153図10)、217 (第154図17)、218 (第154図18)
- 図版119 KM-H 7 調査区 弥生時代中期 土器 SK-25 219 (第153図13)、SK-26 220 (第155図1) SD-30 221 (第157図1)
- 図版120 弥生時代 石器 石核 (1~8) ※石器の番号は第159~188図の番号と同じ。  
(2/3)
- 図版121 弥生時代 石器 剥片 (9~24) (2/3)
- 図版122 弥生時代 石器 剥片 (25~31)、石鏃 (32~40)、石錐 (41~44)、石小刃 (45・46) (2/3)
- 図版123 弥生時代 石器 削器 (47~49)、両面加工石器 (50)、円形搔器 (51)、楔型石器 (52・53)、打製敲き石 (63・64)、石槍 (54~62) (2/3)
- 図版124 弥生時代 石器 石庖丁 (65~75) (1/2)
- 図版125 弥生時代 石器 太型蛤刃石斧 (76~80)、扁平片刃石斧 (81・82)、柱状片刃石斧 (83~85) (1/2)
- 図版126 弥生時代 石器 砥石 (86~87) (1/3)、砥石 (88~90)、凹石 (91・92) (1/2)
- 図版127 弥生時代 石器 石皿 (93・94)、磨石 (95~98)、石槌 (99)  
敲き石 (100~104) (1/2)
- 図版128 弥生時代 石器・鉄器 磨製石剣未製品 (105)、石製紡錘車と円板 (106~108)  
軽石 (109) (1/2)  
鉄斧 (第243図) (1/1)

- 図版129 弥生時代中期 木製品 S D-19 1 (第205図1)、2 (第206図5)  
3 (第205図2)
- 図版130 弥生時代中期 木製品 S D-19 4 (第205図3)、5 (第205図4)  
6 (第206図7)
- 図版131 弥生時代中期 木製品 S D-19 7 (第206図6)、8 (第206図8)、9 (第206図9)  
(1/2)
- 図版132 弥生時代中期 木製品 S D-19 10 (第207図11) (2/3)
- 図版133 弥生時代中期 木製品 S D-19 11 (第207図10)、12 (第208図16)  
13 (第207図12)、14 (第207図13)
- 図版134 弥生時代中期 木製品 S D-19 15 (第209図17)、16 (第207図14)  
17 (第208図15)
- 図版135 弥生時代中期 木製品 S D-19 18 (第209図18)、19 (第209図20)  
20 (第209図19)
- 図版136 弥生時代中期 木製品 S D-19 21 (第210図22) (1/2)
- 図版137 弥生時代中期 木製品 S D-19 同上の上面観及び短側面観 (1/2)
- 図版138 弥生時代中期 木製品 S D-19 22 (第211図23) (1/2)
- 図版139 弥生時代中期 木製品 S D-19 23 (第212図24)、24 (第212図25)  
25 (第214図28)
- 図版140 弥生時代中期 木製品 S D-19 26 (第212図26)、27 (第209図21)
- 図版141 弥生時代中期 木製品 S D-19 28 (第213図27) (1/1)
- 図版142~143 弥生時代中期 木製品 S D-19 29 (28の拡大、第213図27)
- 図版144 弥生時代中期 木製品 S D-19 30、31 (第215図29)、32 (第215図30)
- 図版145 弥生時代中期 木製品 S D-20 33 (第217図33)、34 (第217図34)
- 図版146 弥生時代中期 木製品 S D-20 35 (第216図32) (2/3)
- 図版147 弥生時代中期 木製品 S D-20 36 (第217図35) (2/3)  
S K-21 37 (第222図43)、38
- 図版148 弥生時代中期 木製品 S D-27 39 (第218図36)、40 (第218図38)
- 図版149 弥生時代中期 木製品 S D-27 41 (第218図37) (1/2)
- 図版150 弥生時代中期 木製品 S D-27 42 (第219図39)、43 (第219図40)  
44 (第219図41)
- 図版151 弥生時代中期 木製品 S K-25 45 (第220図44) (1/2)
- 図版152 弥生時代中期 木製品 S D-03 46 (第221図45)、47 (第221図47)  
48 (第221図48)

- 図版153 弥生時代中期 木製品 S D - 03 49 (第221図46)、50 (第222図51)  
51 (第222図49)
- 図版154 弥生時代中期 木製品 S D - 03 52 (第222図50)、53  
S K - 22 54 (第220図42)
- 図版155 弥生時代後期 木製品 S D - 12 (S D - 14) 55 (第223図53)、56 (第223図52)
- 図版156 弥生時代後期 木製品 S D - 12 (S D - 14) 57 (第224図56)、58 (第224図54)
- 図版157 弥生時代後期 木製品 S D - 12 (S D - 14) 59 (第224図55)、60 (第227図66)  
61 (第224図57)
- 図版158 弥生時代中期 木製品 S D - 12 (S D - 14) 62 (第225図59)、63 (第225図60)
- 図版159 弥生時代中期 木製品 S D - 12 (S D - 14) 64 (第225図58)
- 図版160 弥生時代後期 木製品 S D - 12 (S D - 14) 65 (第226図62)、66 (第226図61)  
67 (第226図70)
- 図版161 弥生時代後期 木製品 S D - 12 (S D - 14) 68 (第226図63)、69 (第226図65)  
70 (第226図64)
- 図版162 弥生時代後期 木製品 S D - 12 (S D - 14) 71 (第227図67)、72 (第227図68)
- 図版163 弥生時代後期 木製品 S D - 11 73 (第228図69) (1/2)
- 図版164 弥生時代後期 木製品 S D - 11 74 (第229図71) (1/4)  
出土地不明 75 (2/3)
- 図版165 弥生時代後期 木製品 S K - 17 76 (第230図72)、77 (第230図73)、78 (第230図75)  
79 (第230図74)
- 図版166 弥生時代 土製品 (紡錘車・円板) ※番号は本文編の第231~234図の番号と同じ。  
3は石製である。(1/2)
- 図版167 弥生時代 記号文 ※番号は本文編の第238~241図の番号と同じ。(1/2)
- 図版168 弥生時代 記号文 ※番号は本文編の第238~241図の番号と同じ。(1/2)
- 図版169 弥生時代 動物遺存体 a. カラスの上腕骨・尺骨・橈骨・胫骨 S D - 12出土 (1/1)  
b. ウニ K M - H 5 調査区 S K - 17出土 (1/1)  
c. タイ科 K M - H 4 調査区 S D - 19 (II) 層出土 (1/1)
- 図版170 弥生時代中期 犬骨 亀井9号犬の頭蓋骨 a. 上面観 b. 側面観 c. 底面観 (1/2)  
K M - H 3 調査区 S D - 03出土

- 図版171 弥生時代中期 犬骨 1～3 上腕骨 (Humerus)、4～6 尺骨 (Ulna)、7～9 橈骨、10～12 大腿骨 (Femur)、13～15 脛骨 (Tibia)、16～18 腓骨 (Fibula)、19～20 仙骨 (Os sacrum)、21～22 陰茎骨 (Os priapi) (1/2)  
 亀井1号犬 (3、6、9、12、15、18、22) 亀井2号犬 (2、5、8、11、14、17、20) 亀井8号犬 (1、7、10、13、19、21) 亀井9号犬 (4・16)
- 図版172 弥生時代中期 骨角器 1. 鹿角製ハンマー (第253図1) (1/2) (1/1)
- 図版173 弥生時代 骨角器及びイノシシ下顎骨 2. 鹿角製紡錘車 (第254図2)、3. 鹿角製釣針未製品 (第254図3)、4. 鹿角製ヤス (第254図4)、5. 骨製棒状加工品 (第254図5) (2/3)  
 イノシシ下顎骨祭祀 KM-H 4 調査区SD-20出土 下顎枝に粗孔を穿つ (1/2)
- 図版174 弥生時代後期 鹿角加工品 1・2・3・6・7 SD-12出土  
 4・5 SD-14出土 (1/2)
- 図版175 縄文時代・古墳時代 土器 (a) 縄文時代後・晩期 1. KM-H 1 調査区第X層 (第9図) 2. KM-H 7 調査区SD-26 (1/2)  
 (b) 古墳時代 1. KM-H 7 調査区第V層下位 (第150図1) 2. KM-H 7 調査区第VI層 (第150図2) 3. KM-H 7 調査区第V層上位 (第150図3) (1/2) 4. KM-H 5 調査区第V層 (第115図) (1/2)
- 図版176 弥生時代 飯蛸壺形土器 1. KM-H 3 調査区SD-12出土 (第34図)  
 2. KM-H 7 調査区SD-11出土 (第147図11)  
 3. KM-H 7 調査区I・0地区第IX層出土  
 4. KM-H 調査区  
 5. KM-H 4 調査区SK-05 (III) 層出土 (第37図6)  
 6. KM-H 7 調査区SD-11出土 (以上、1/2)
- 図版177 中近世の遺物 1 (第76図11)、2 (第76図4)、3 (第76第10)、4 (第76図9)  
 5 (第76図1)、6 (第76図3)、7 (第76図5)、8 (第76図2)  
 9 (第76図6)、10 (第77図12)、11 (第76図13)



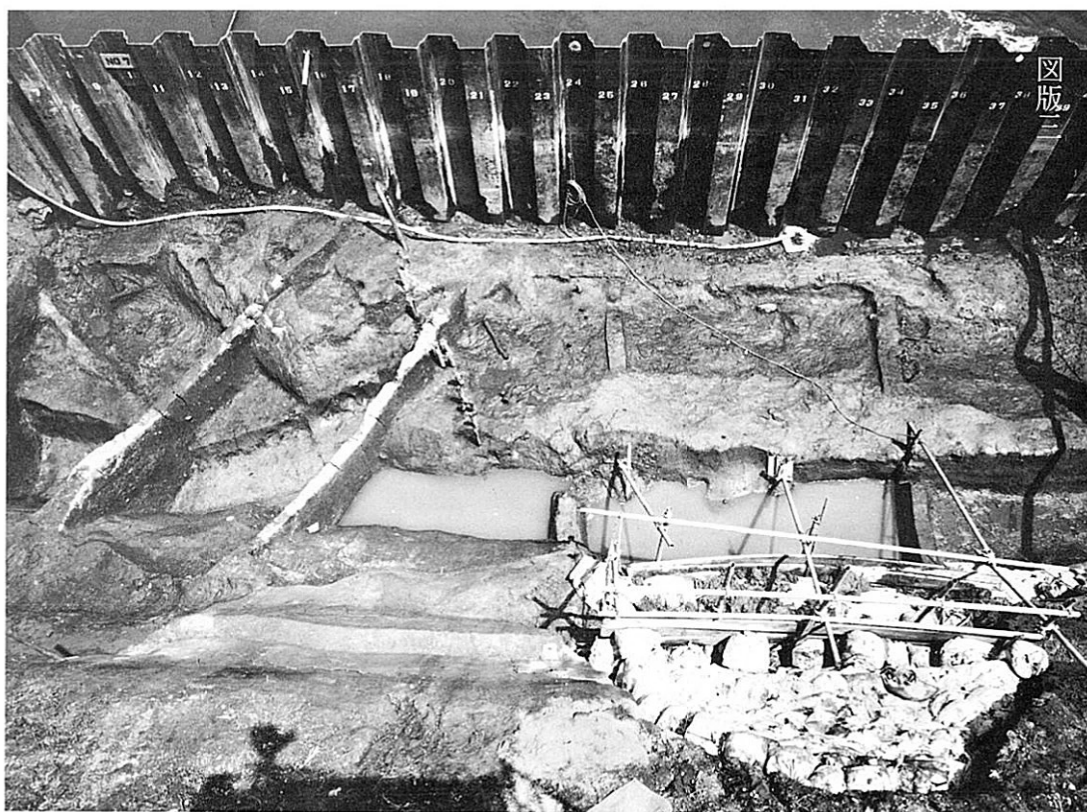




亀井遺跡周辺の航空写真



KM-H 1 調査区 弥生時代最終遺構面（西から）



a. KM-H 3 調査区 弥生時代最終遺構面（南から）



b. 同上 SK-04 遺物出土状況（北から）



a. KM-H3調査区 SD-03、12 重複関係 手前右がSD-03 (西から)



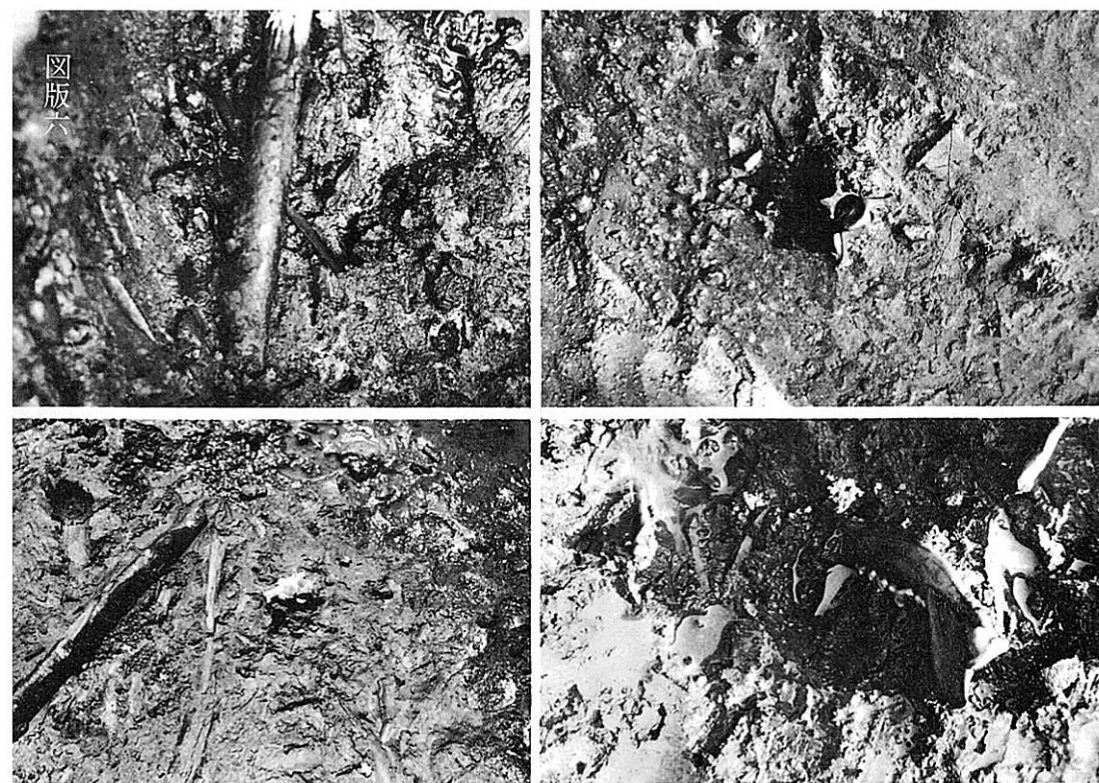
b. 同上 SD-03 あぜ3 土層断面 (西から)



a. KM-H3調査区 SD-03 1ブロック(Ⅱ)層 遺物出土状況(北から)



b. 同上 SD-03 1ブロック(Ⅱ)層 亀井9号犬 頭蓋骨出土状況



a. KM-H3 調査区 SD-03(II)層 亀井9号犬の部分骨出土状況



b. 同上 SD-03 5ブロック(II)層 イノシシ肩甲骨、大腿骨出土状況(北から)



a. KM-H 3 調査区 SD-12 遺物出土状況 (西から)

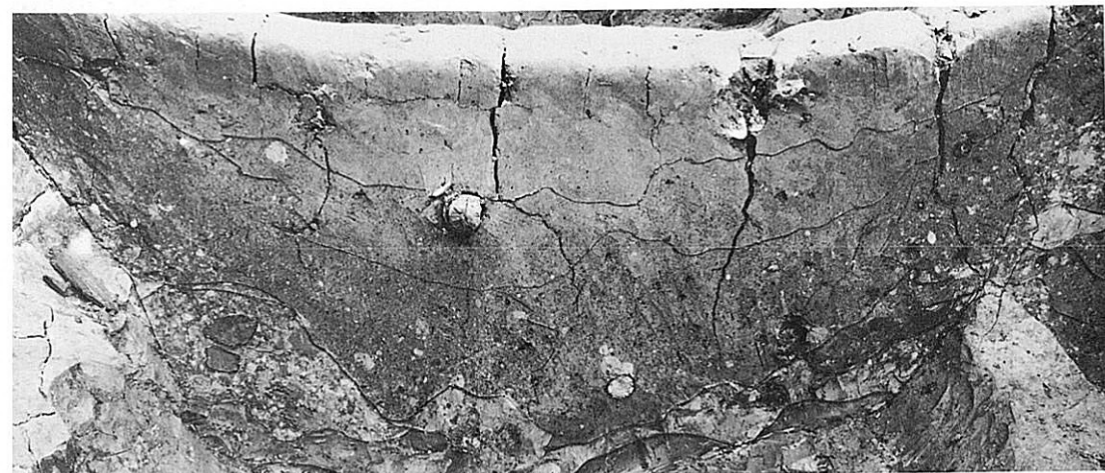


b. 同上 SD-12 調査終了後 (西から)





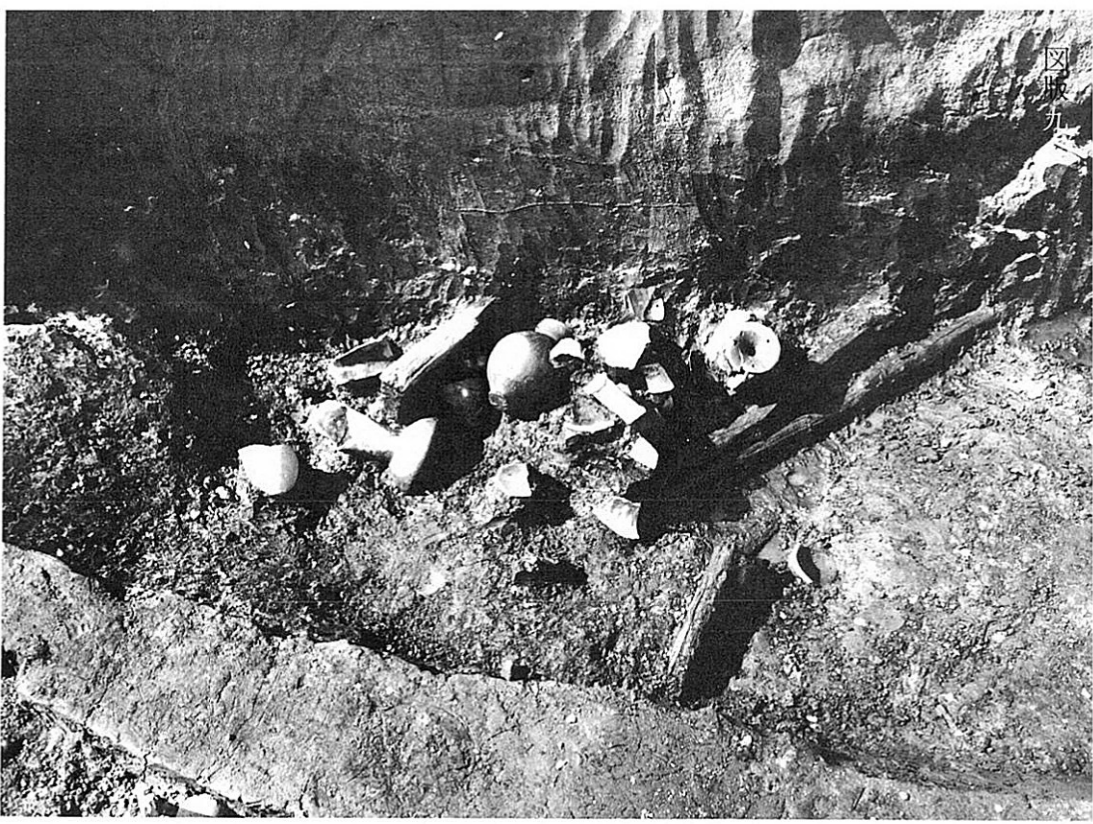
a. KM-H 3 調査区 SD-12 調査風景 (西から)



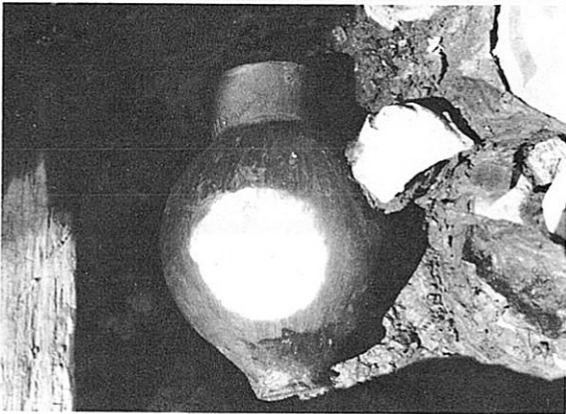
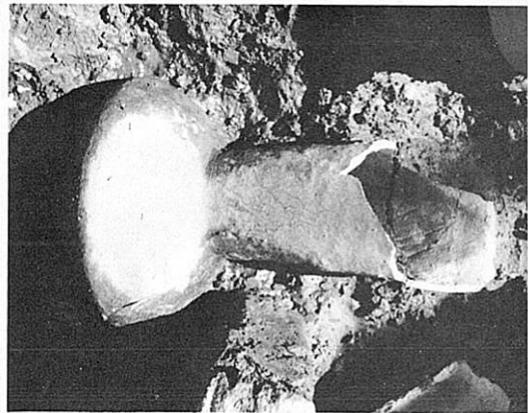
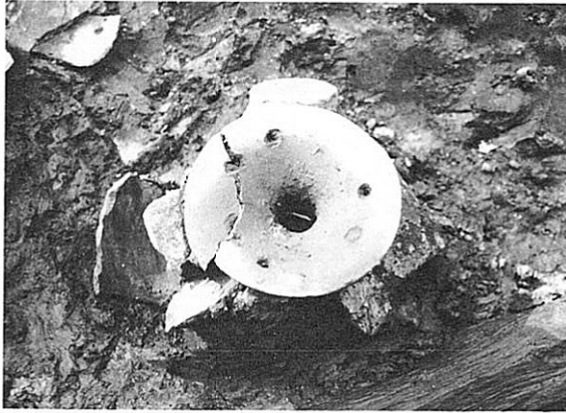
b. 同上 SD-12 あぜ3 土層断面 (西から)



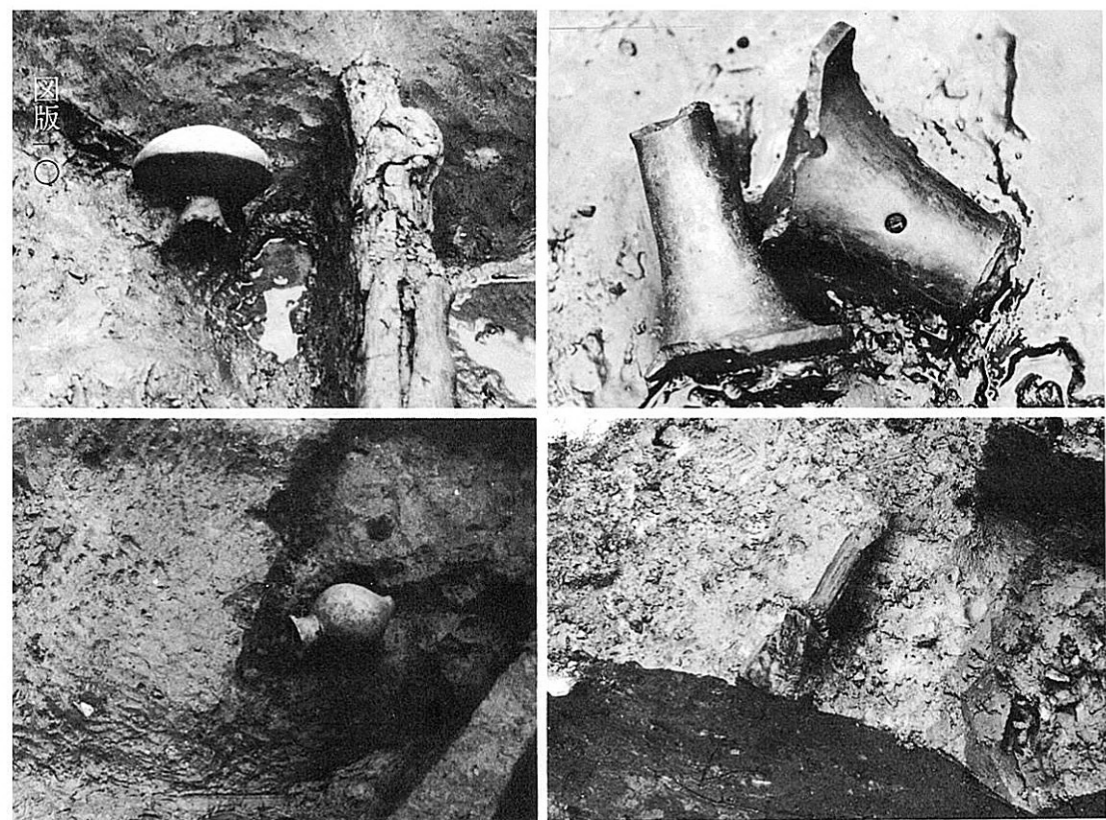
c. 同上 SD-12 あぜ6 土層断面 (西から)



a. KM-H3 調査区 SD-12 1ブロック 遺物出土状況 (東から)



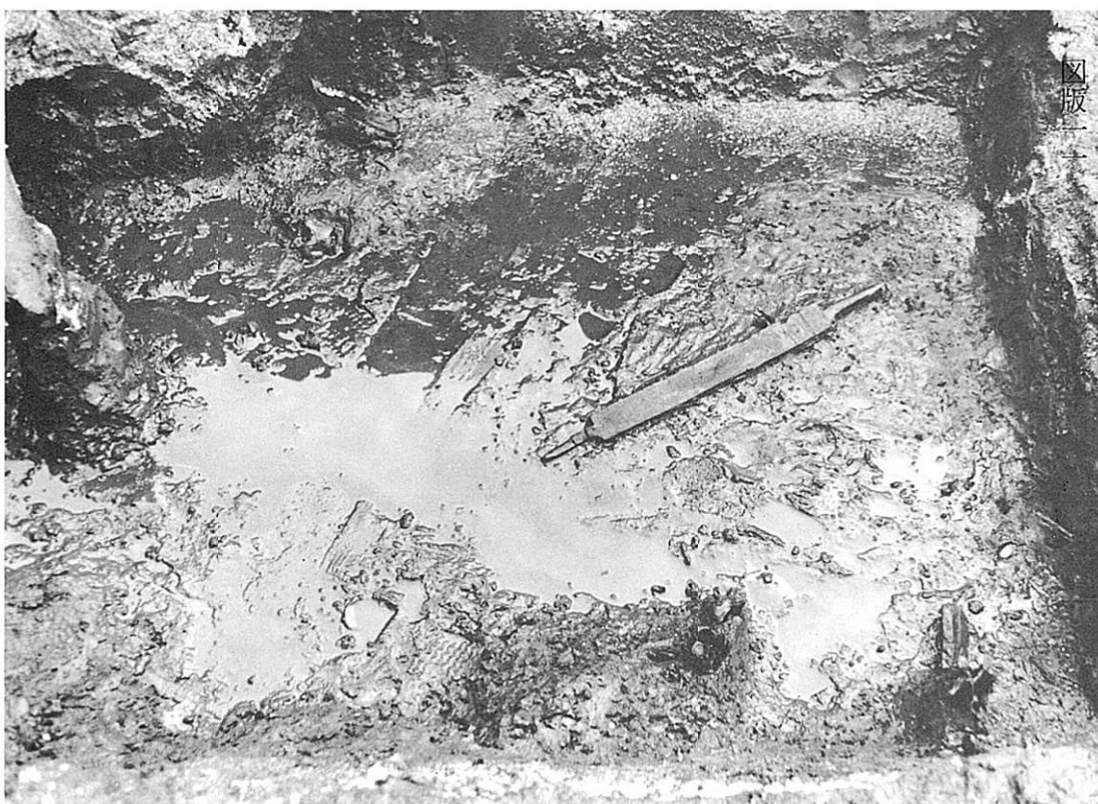
b. 同上 SD-12 1ブロック 遺物出土状況 近景



a. KM-H 3 調査区 SD-12 遺物出土状況



b. 同上 SD-12 あぜ6 (II b)層 カラスの右側上腕骨・尺骨・橈骨出土状況 (西から)



a. KM-H3 調査区 SD-12 6ブロック遺物出土状況（北から）中央右は木製布巻具



b. 同上 SD-12 4ブロック 鹿骨製ヤス出土状況（北から）



a. KM-H 3 調査区 奈良時代(第V層)足跡 (西から)



b. 同上 江戸時代の自然河川 (東から)



a. KM-H 4 調査区 弥生時代最終遺構面（東から）



b. 同上 弥生時代最終遺構面（北から）



a. KM-H 4 調査区 SK-05(I)層遺物出土状況 (南から)



b. 同上 SK-05(IV)層遺物出土状況 (南から)



a. KM-H 4 調査区 SD-10、ピット群 (南から)



b. 同上 SK-06 全景 (西から)





a. KM-H 4 調査区 SD-03 8、9 ブロック (I) 層遺物出土状況 (北から)



b. 同上 SD-03 9、10ブロック 全景 (東から)



a. KM-H 4 調査区 SD-14 あぜ2 (東から)



b. 同上 SD-14 あぜ2 拡大



a. KM-H 4 調査区 SD-14 1 ブロック上位遺物出土状況 (西から) 中央はくびれ白



b. 同上 SD-14 1 ブロック下位遺物出土状況 (西から)



a . KM-H 4 調査区 SD-14 2ブロック下位遺物出土状況 (北から)



b . 同上 SD-14 2ブロック下位 木製品出土状況



a. KM-H4 調査区 SD-14 3ブロック上位遺物出土状況（南から）



b. 同上 SD-14 3ブロック下位遺物出土状況（北から）



a. KM-H4 調査区 SD-14 3ブロック遺物出土状況 近景



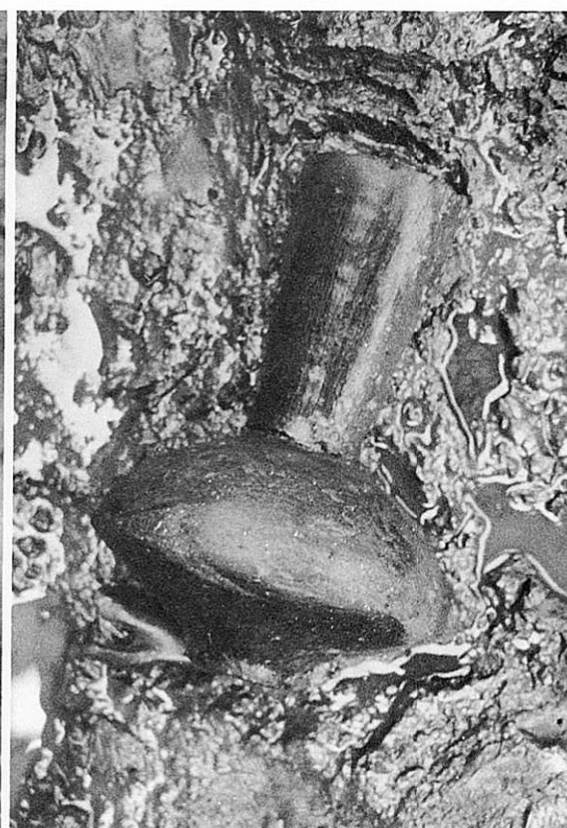
b. 同上 SD-14 4ブロック遺物出土状況 (南から)



a. KM-H 4 調査区 SD-14 4 ブロック 木製高杯出土状況 (北から)



b. KM-H 4 調査区 SD-14 4 ブロック  
有頭棒状木製品出土状況



c. KM-H 4 調査区 SD-14 4 ブロック  
細頸壺形土器出土状況

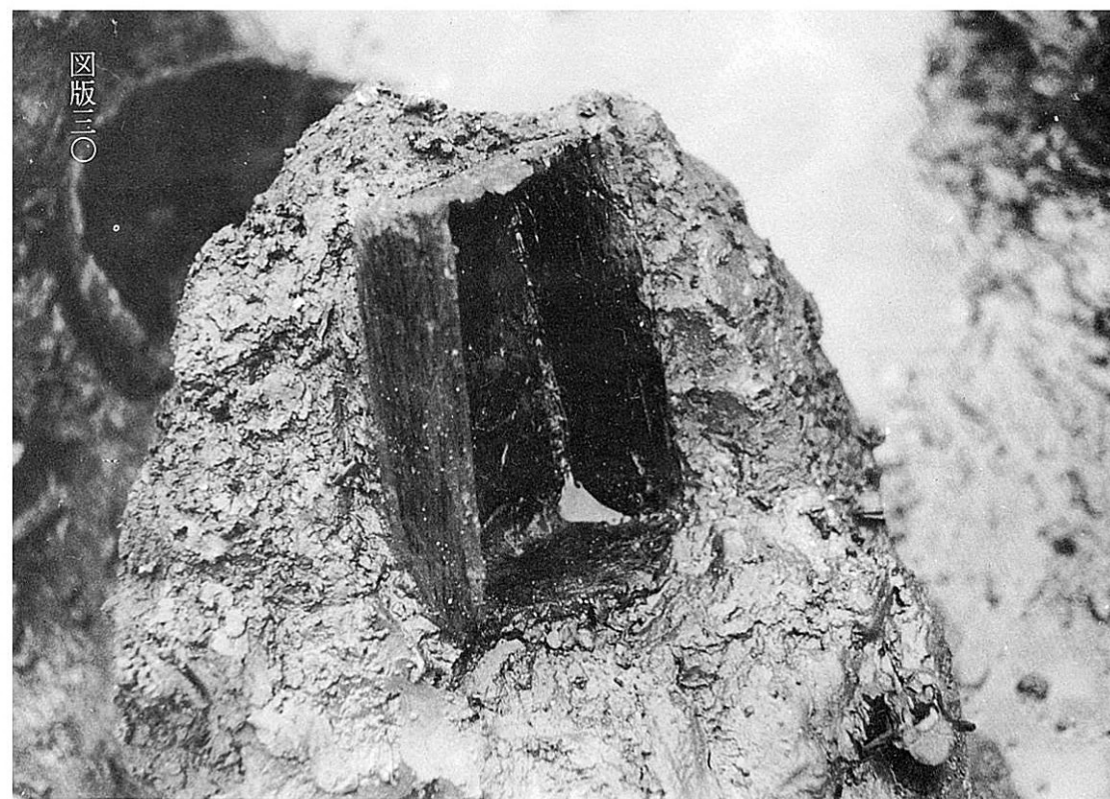


a. KM-H4 調査区 SD-19(II) 層遺物出土状況 (東から)



b. 同上 SD-19(II) 層遺物出土状況 近景





a. KM-H 4 調査区 SD-19(II)層 木製六脚盤出土状況



b. 同上 SD-19(II)層 木製槽出土状況



a. KM-H 4 調査区 SD-19(Ⅱ) 層 縦斧出土状況



b. 同上 SD-19(Ⅱ)層 土器に入っていた獣骨 イノシシ若獣左右下顎骨、ニホンジカ右大腿骨 1



a. KM-H 4 調査区 SD-19(Ⅱ)層 遺物出土状況



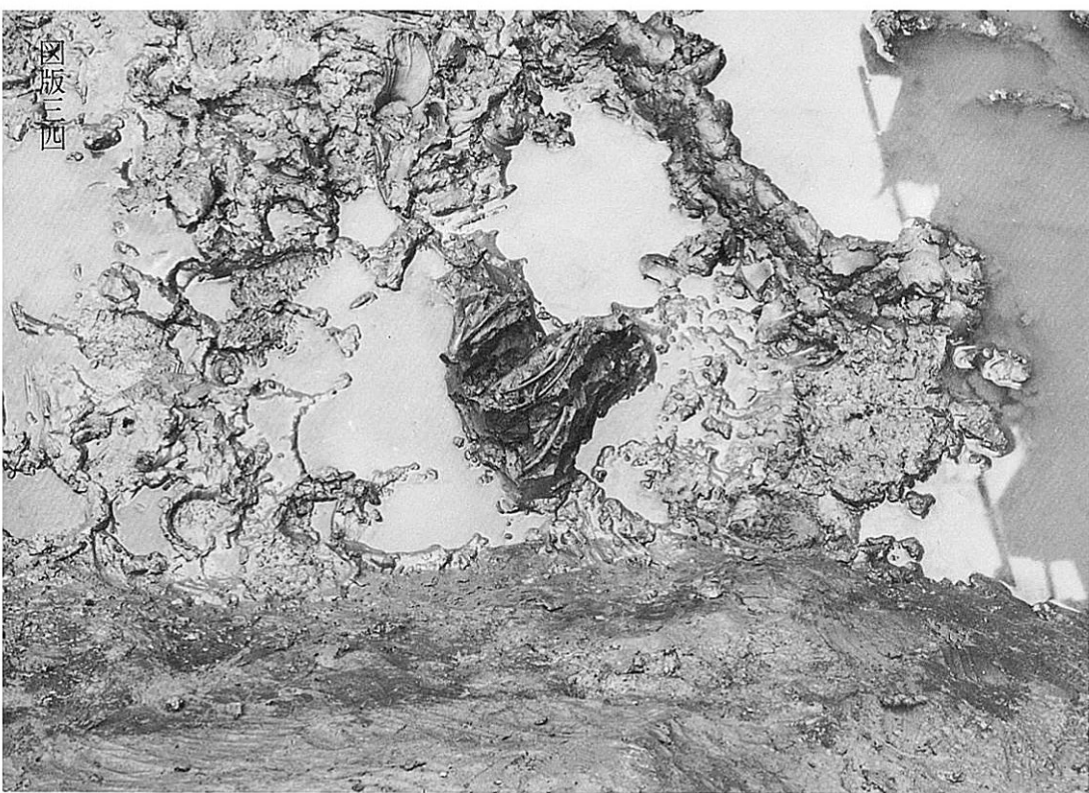
b. 同上 SD-19(Ⅱ)層 木製耳付四脚盤出土状況



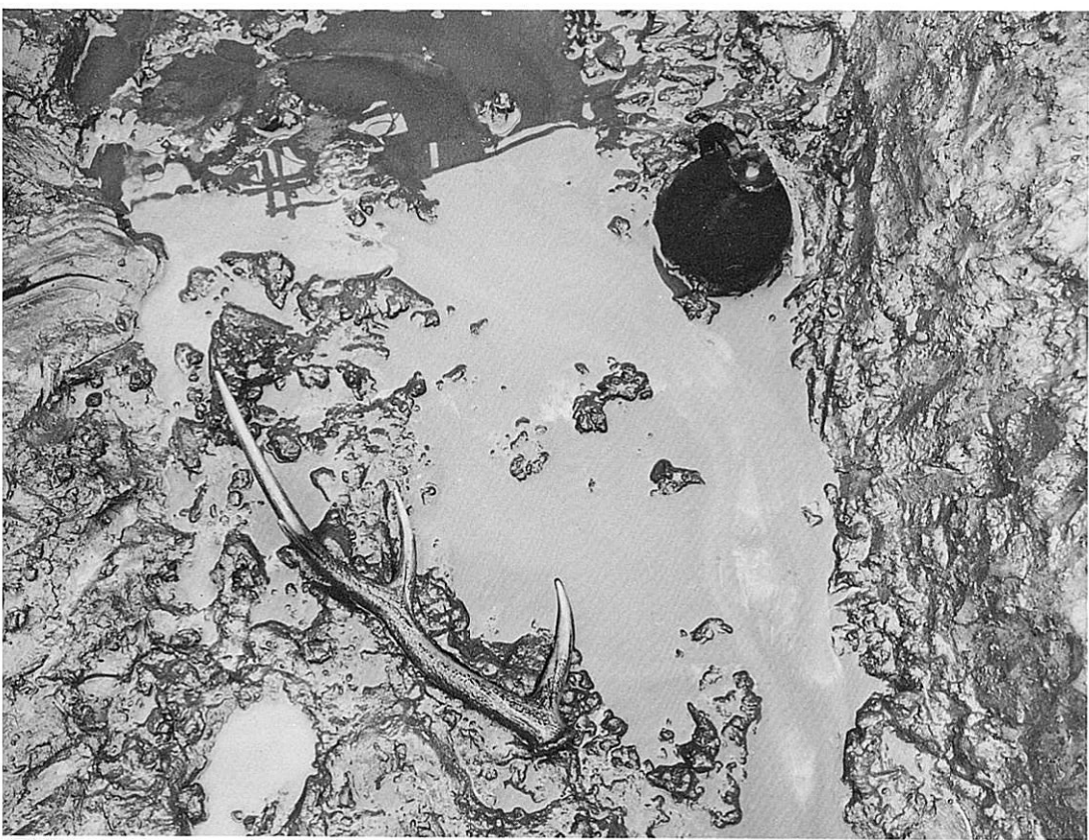
a. KM-H4 調査区 SD-19 土層断面 (西から)



b. 同上 SD-19 土層断面 (東から)



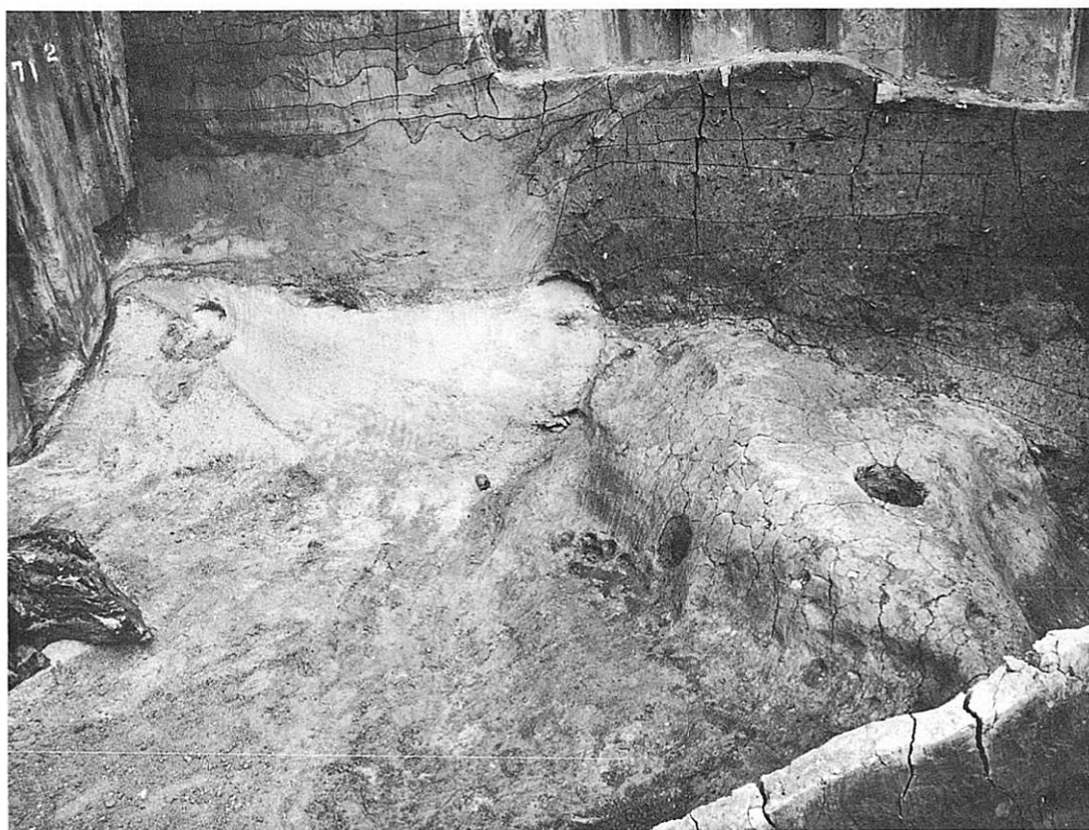
a. KM-H4 調査区 SD-19(Ⅲ)層 イノシシ幼獣骨出土状況 (北から)



b. 同上 SD-19(Ⅲ)層 ニホンジカ落角完存品、台付鉢形土器出土状況 (東から)



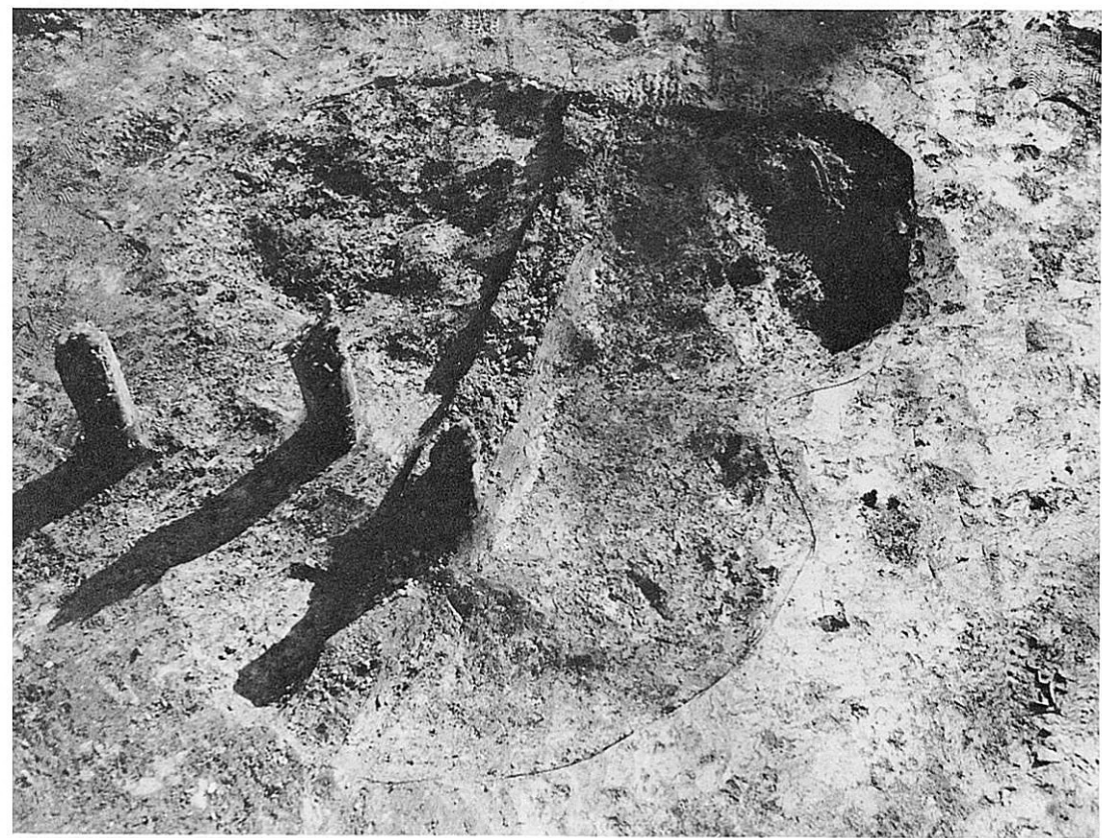
a. KM-H4 調査区 SD-19、20 遺物出土状況 (東から)



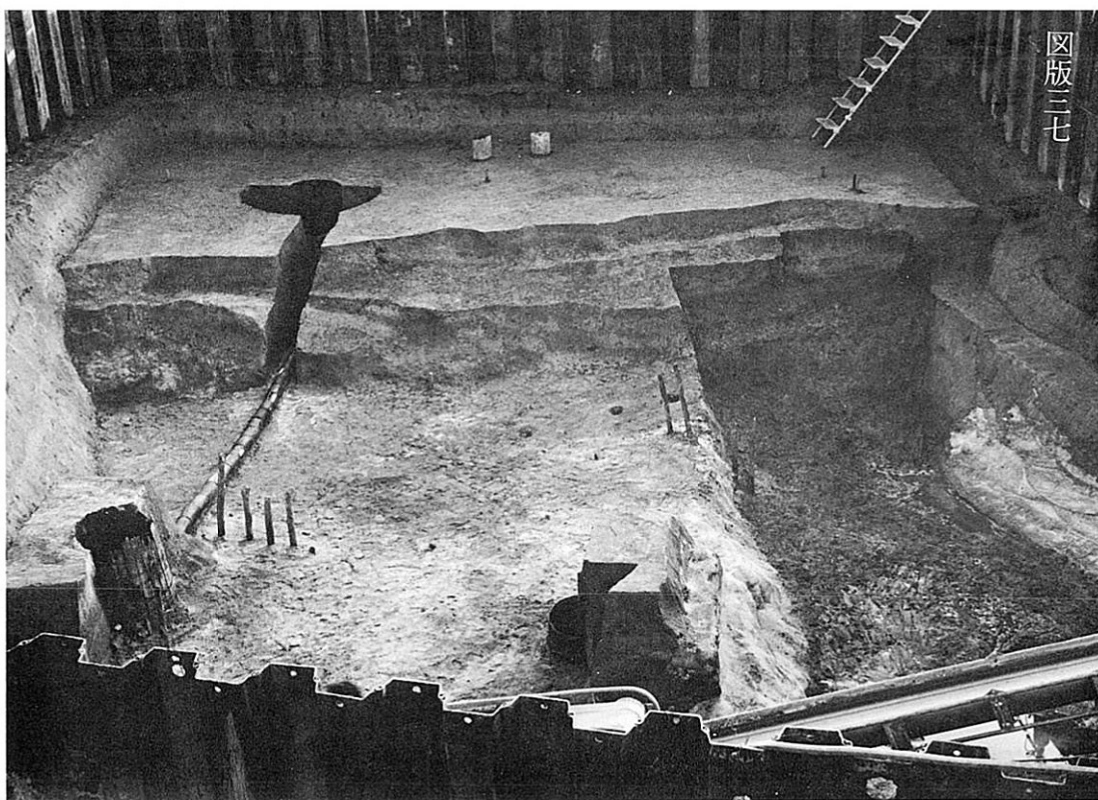
b. 同上 西側土層断面 (東から)



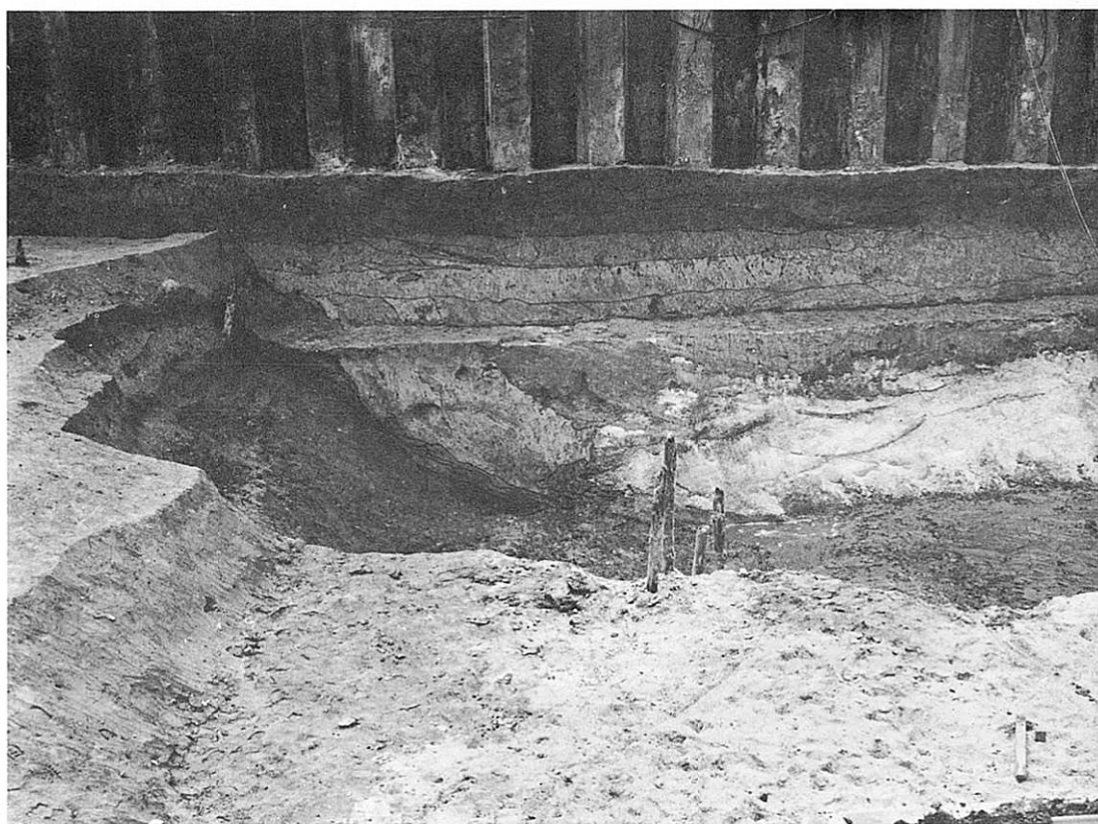
a. KM-H 4 調査区 SD-20(II)層 イノシシ下顎骨出土状況 (下顎枝に穿孔)



b. 同上 焼土坑1 (北から)



a. KM-H 4 調査区 江戸時代の自然河川及びSE-01~03 (北から)

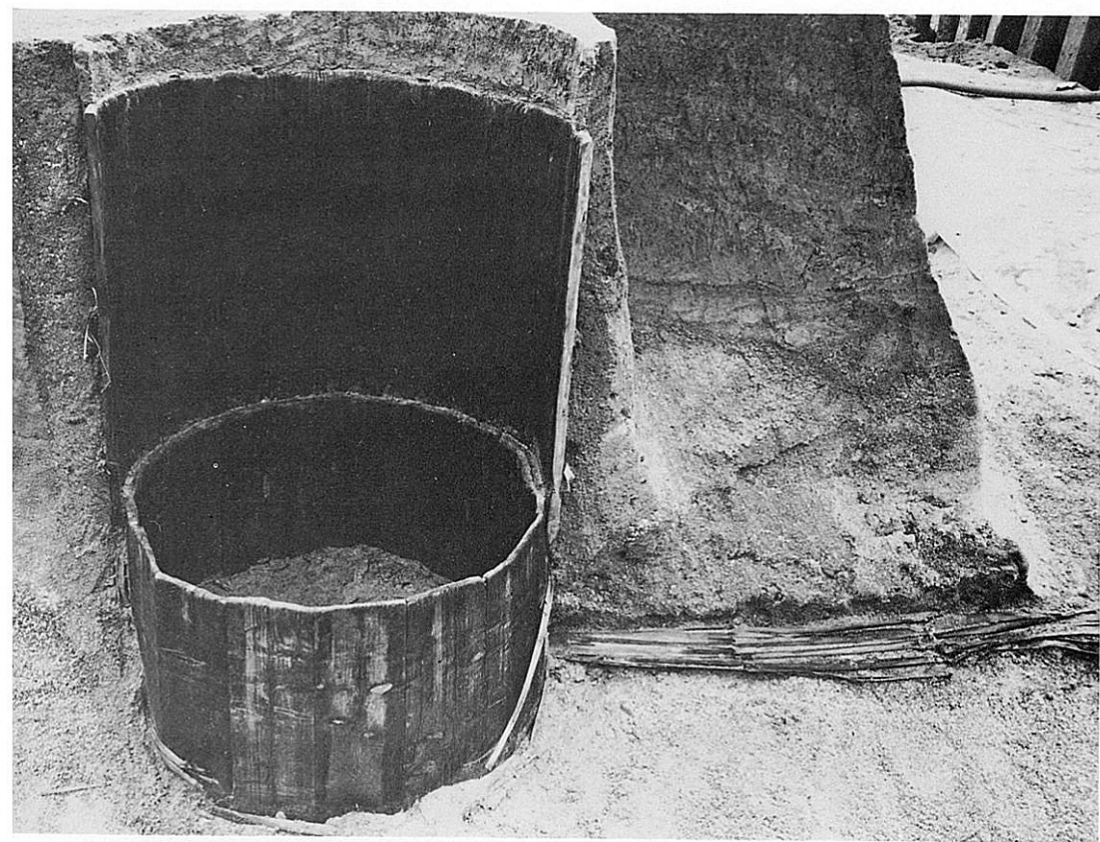


b. 同上 江戸時代の自然河川 土層断面 (東から)

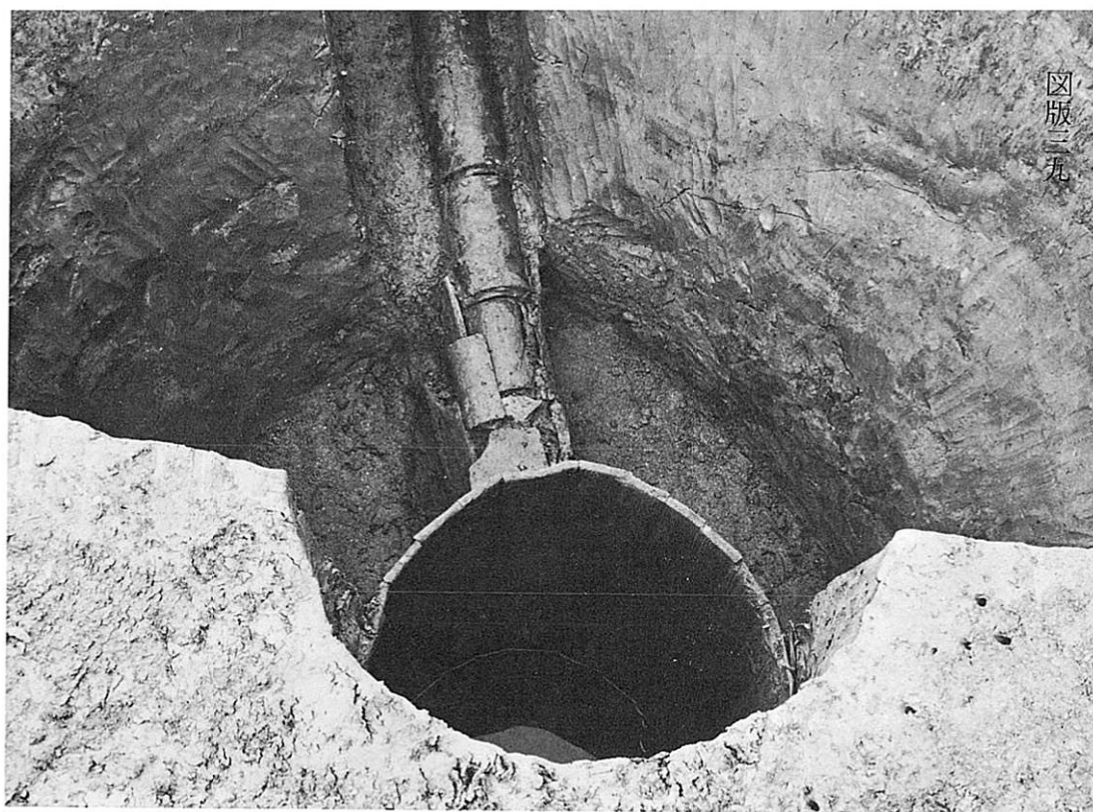




a. KM-H4 調査区 SE-01 (南から)



b. 同上 SE-02 (東から)



a. KM-H 4 調査区 SE-03 (北から)



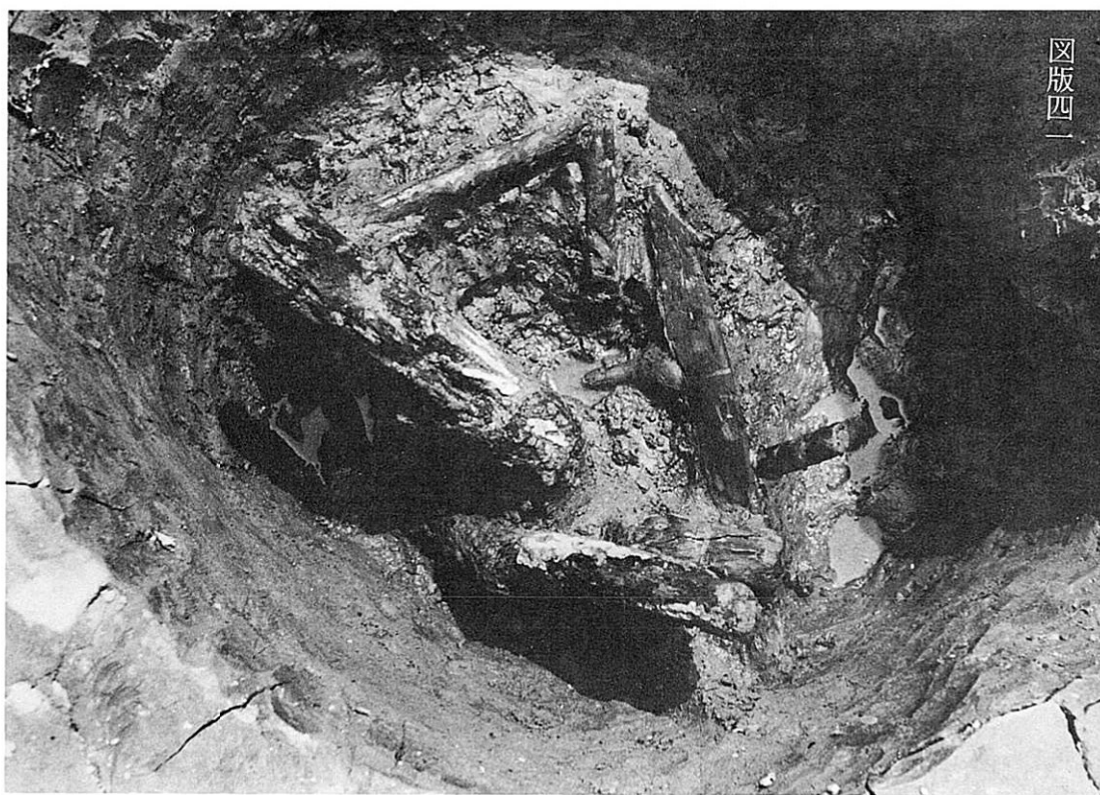
b. 同上 SE-03 導管及びその掘り方 (北から)



a. KM-H 5 調査区 SK-16(Ⅲ)層上位遺物出土状況 水差形土器 (南から)



b. 同上 SK-16(Ⅲ)層下位遺物出土状況 壺形土器 (南から)



a . KM-H 5 調査区 SK-17 上位遺物出土状況 (北から)



b . 同上 SK-17 下位遺物出土状況 (北から)



a. KM-H5 調査区 SK-17 最下位 カゴ出土状況 (北から)



b. 同上 SX-03 調査風景 (南から) 前列右が担当者



KM-H5 調査区 SX-03 東地区 遺物出土状況 (西から)



a. KM-H 5 調査区 SX-03 東地区 遺物出土状況 (南から)



b. 同上 SX-03 東地区 土器出土状況(1) c. 同上 SX-03 東地区 土器出土状況(2)



a. KM-H 5 調査区 SX-03 ⑩ラインあぜ内 遺物出土状況 (西から)



b. 同上 SX-03 ⑩ラインあぜ内 下位遺物出土状況 (北から)





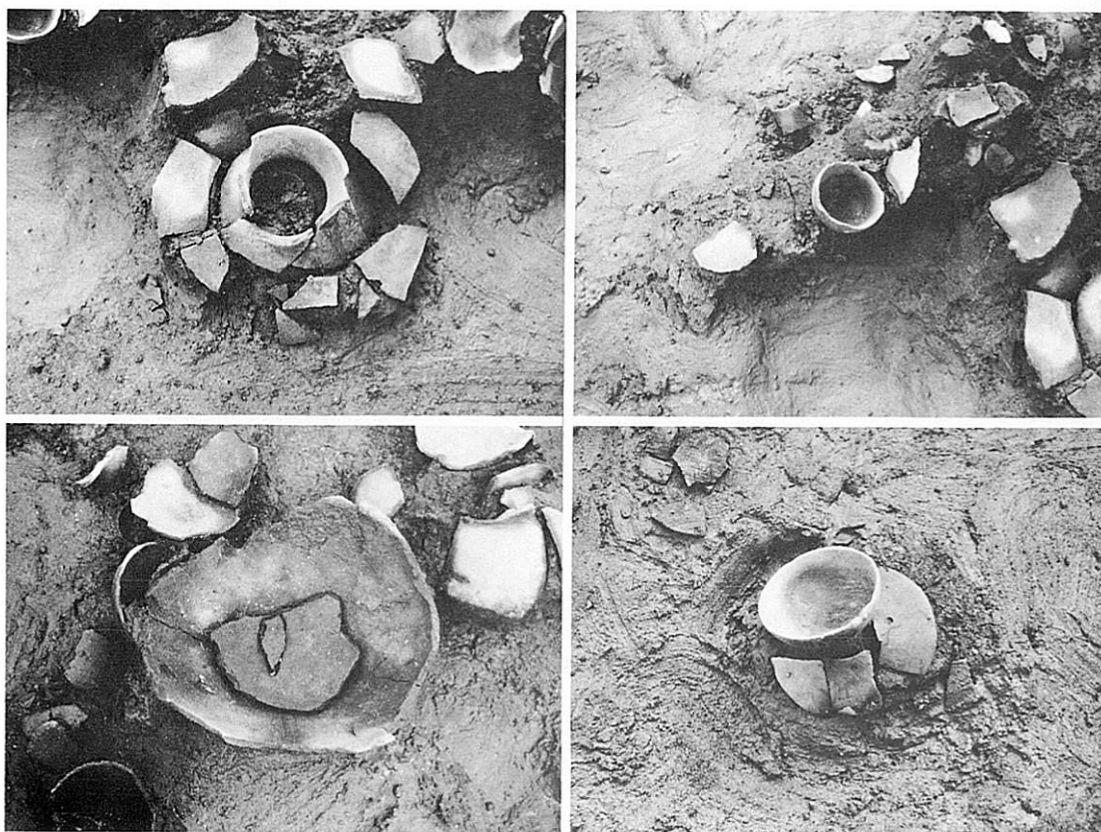
a. KM-H 5 調査区 SX-03 西地区 遺物出土状況 (東から)



b. 同上 SX-03 西地区 遺物出土状況 (北から)



a. KM-H 5 調査区 落ち込み 3 遺物出土状況 (北から)



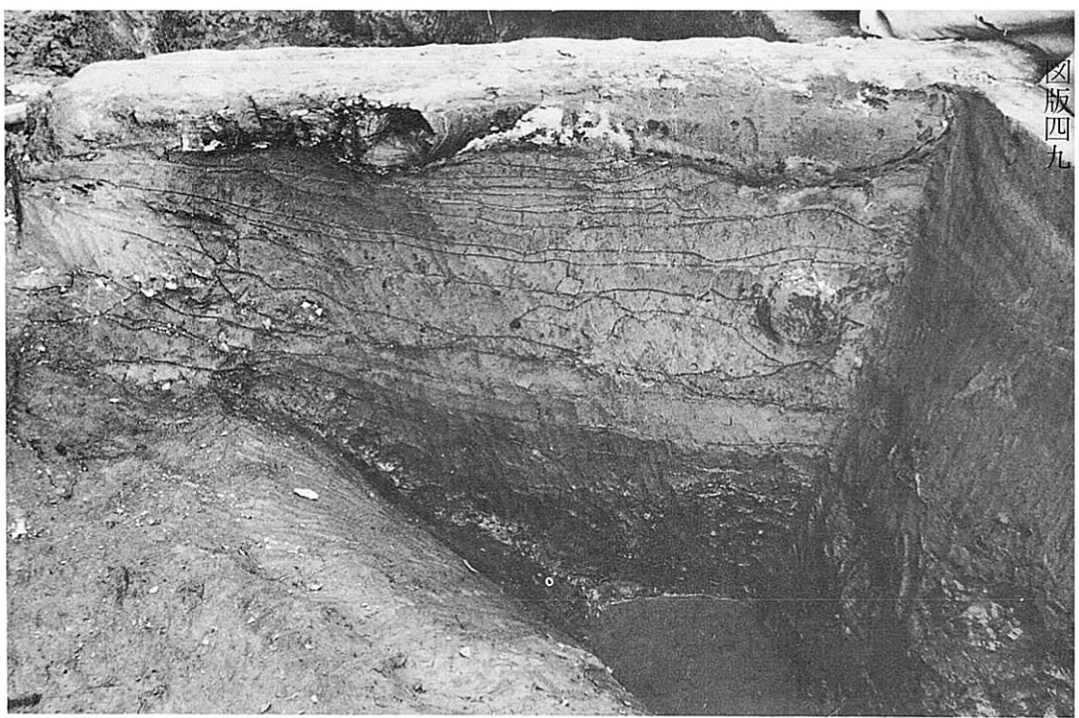
b. 同上 落ち込み 3 遺物出土状況 近景



a. KM-H 5 調査区 SD-22 大型鉢形土器出土状況 (東から)



b. 同上 SD-22 全景 (西から)



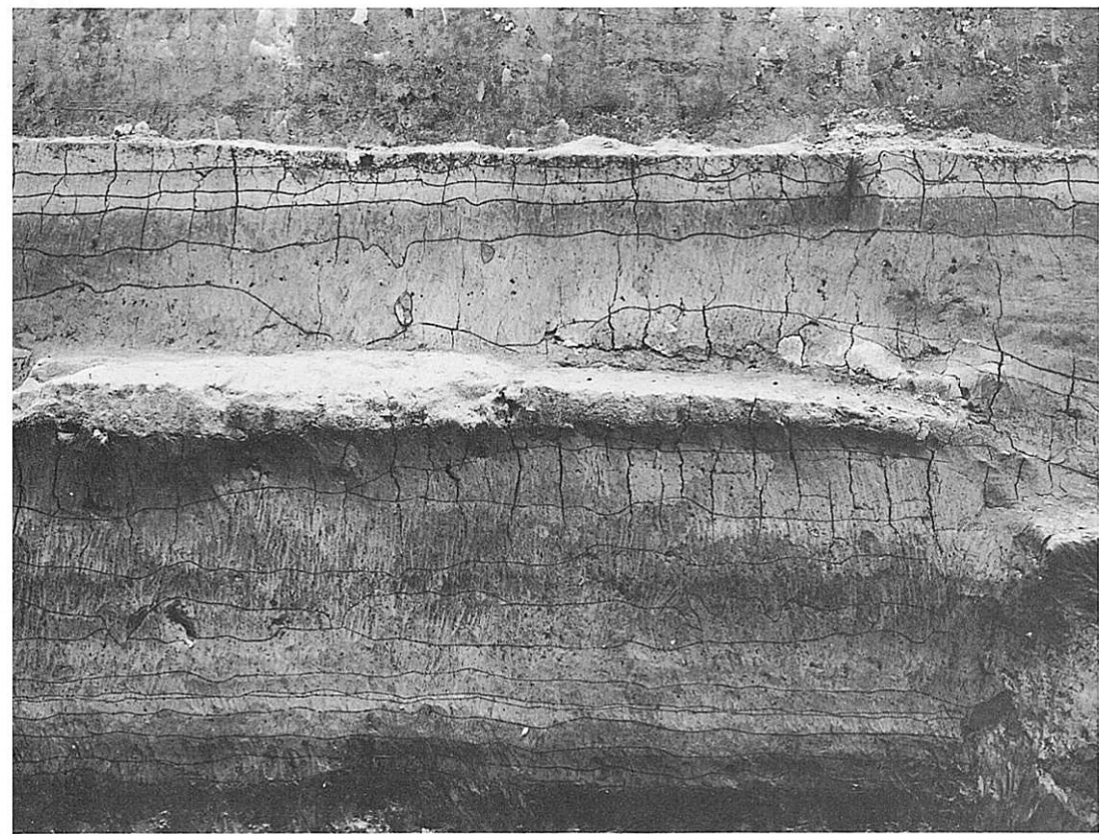
a. KM-H 5 調査区  
SD-23 土層断面  
(西から)



b. 同上 SD-23  
全景 (東から)



a. KM-H 5 調査区 最終遺構面 (南から)



b. 同上 南側土層断面 (北から)



a . KM-H 5 調査区 SD-24・25 (南から)



b . 同上 第V層上面 (西から)



a. KM-H7 調査区 最終遺構面 (南から)



b. 同上 最終遺構面 (北から)



a. KM-H 7 調査区 SK-19(Ⅲ)層 土器出土状況 水差形土器 2点 (北から)



b. 同上 SK-19 全景 (北から)

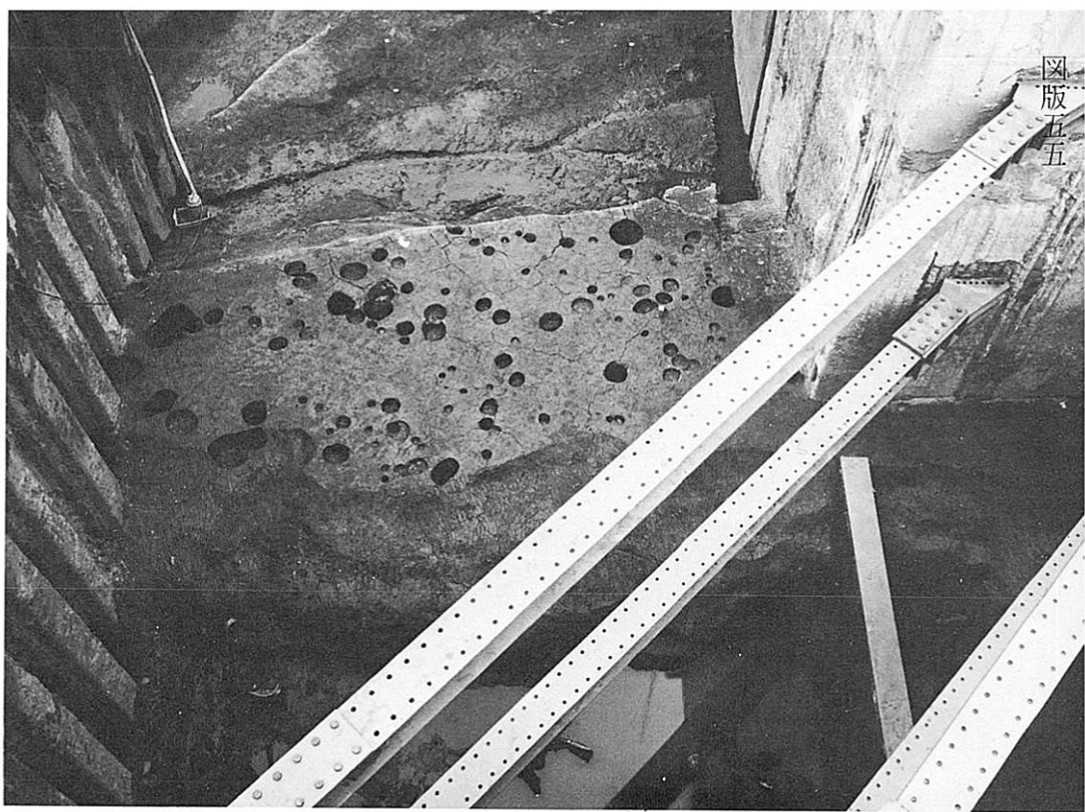




a. KM-H 7 調査区 SK-18(Ⅲ)層 壺形土器出土状況 (西から)



b. 同上 SK-21(Ⅲ)層 小型無頸壺形土器出土状況 (北から)



a. KM-H7 調査区 SD-19及びピット群 (北から)



b. 同上 SD-19 土層断面 (東から)



a. KM-H 7 調査区 SD-19(Ⅲ)層 東地区 遺物出土状況 (東から)



b. 同上 SD-19(Ⅲ)層 東地区 遺物出土状況 (西から)



a. KM-H 7 調査区 SD-19(Ⅲ)層 用途不明木製品 (北から)



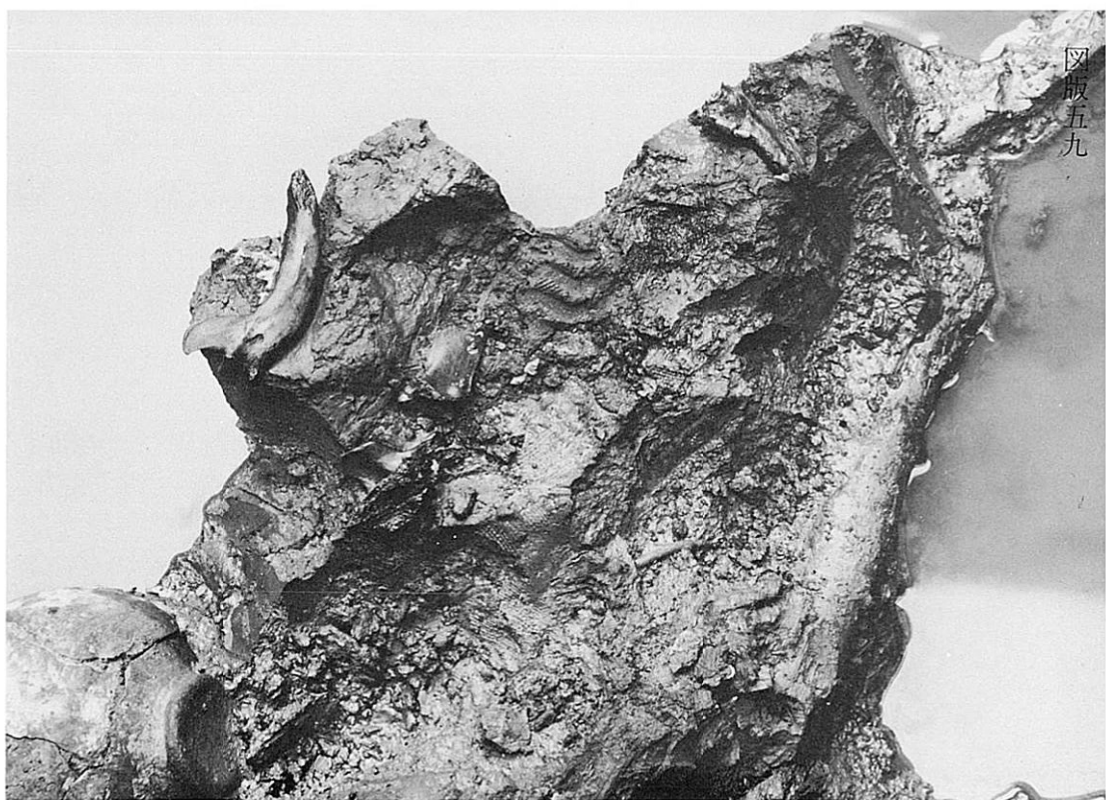
b. 同上 SD-19(Ⅲ)層 遺物出土状況 手前は横型杓子 (西から)



a. KM-H 7 調査区 SD-19(Ⅲ)層 遺物出土状況 (北から)



b. 同上 SD-19(Ⅲ)層 遺物出土状況 冠状木製品 (南から)



a . KM-H 7 調査区 SD-19(Ⅲ)層 龟井7号犬出土状況 (北から)



b . 同上 SD-19(Ⅲ)層 遺物出土状況 左は木製横型杓子、右は木槌 (西から)



a . KM-H 7 調査区  
SD-19(II)層  
遺物出土状況 イノシシ下顎骨  
(北から)



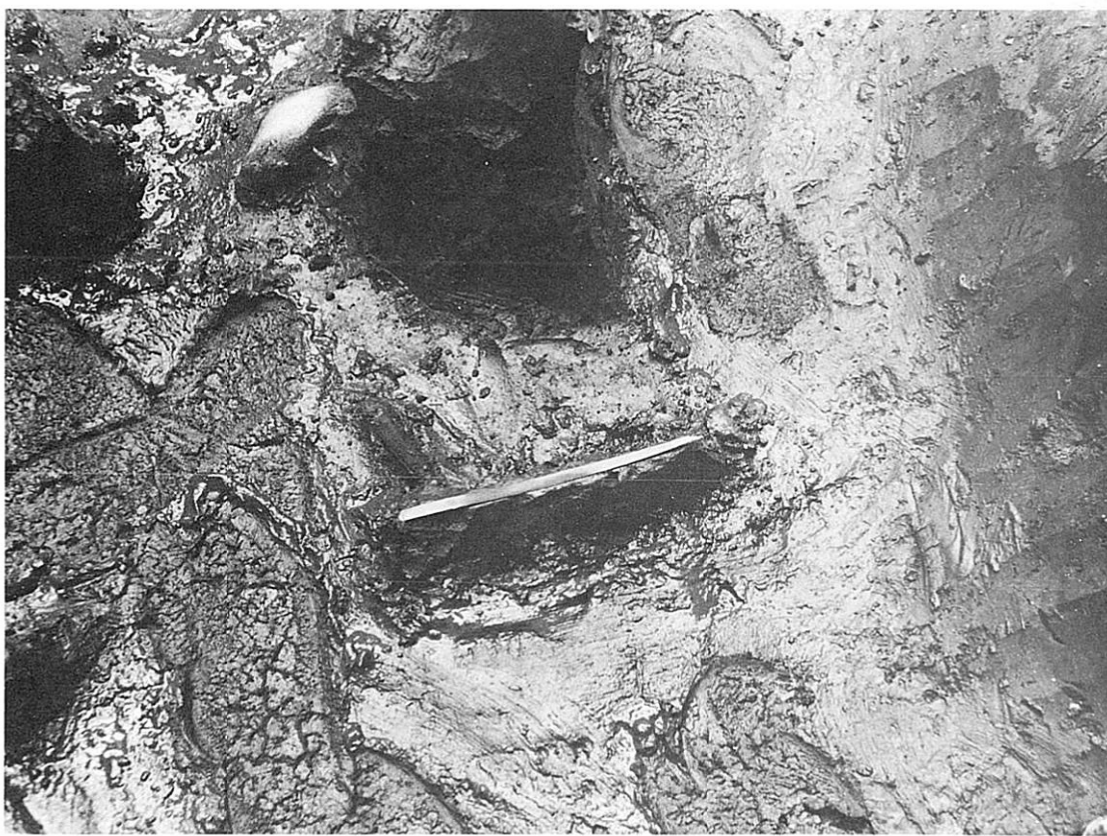
b . 同上 SD-19  
(III)層 遺物出土状況  
石槍 (北から)



c . 同上 SD-19  
(III)層 遺物出土状況  
縦斧  
(北から)



a. KM-H 7 調査区 SD-19(Ⅲ)層 西地区 遺物出土状況 (南から)

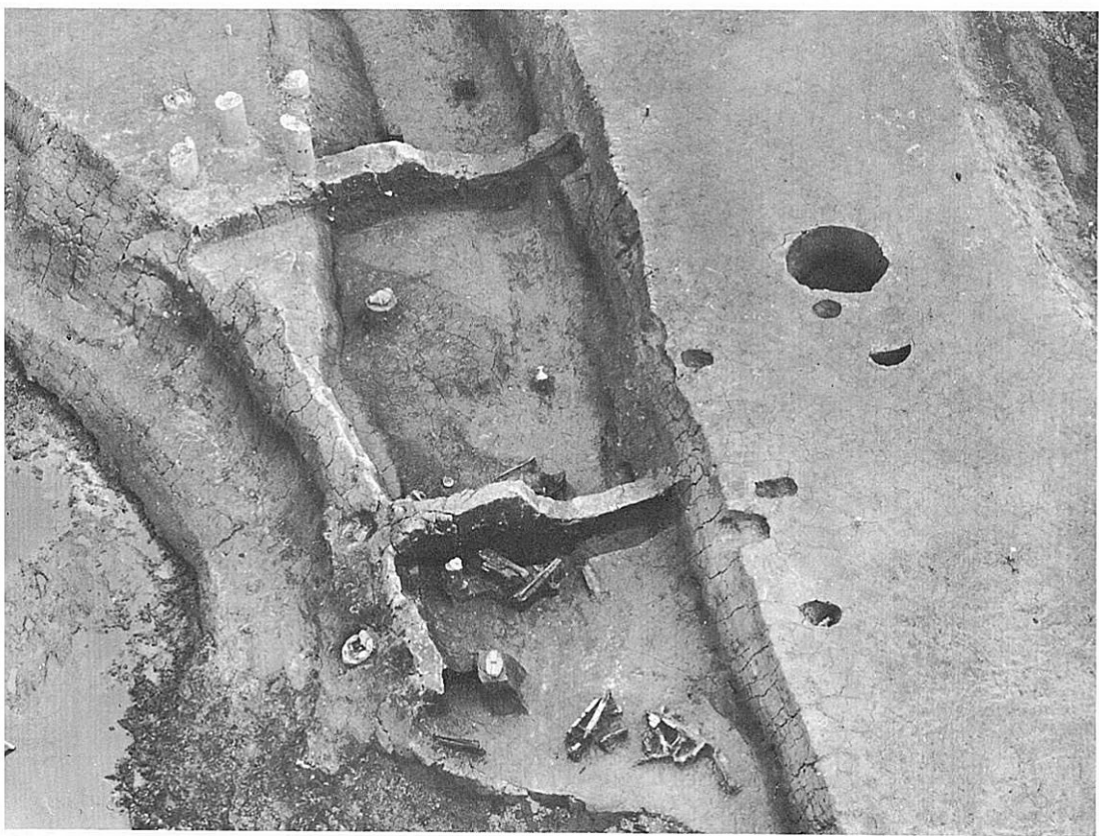


b. 同上 SD-19(Ⅲ)層 遺物出土状況 骨製棒状加工品 (西地区)





a. KM-H 7 調査区 SD-27 全景 (東から) 左はSD-26



b. 同上 SD-27 全景 (西から)



a. KM-H7調査区 SD-27 Bブロック(Ⅱ)層 遺物出土状況 (東から)



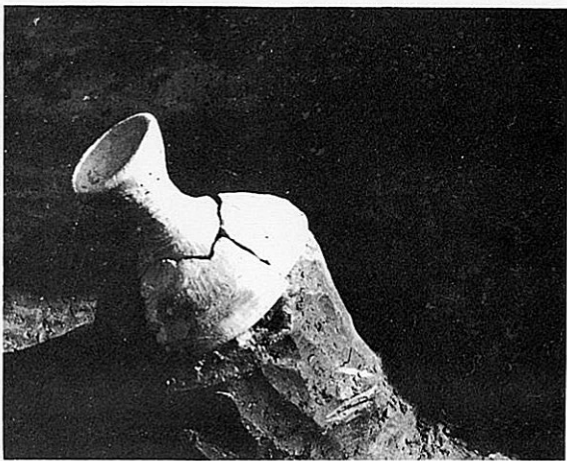
b. 同上 SD-27 Cブロック(Ⅱ)層 遺物出土状況 (南から)



a. KM-H7調査区 SD-27 Cブロック 東側のあぜ 土層断面 (西から)



b. 同上 SD-27 Aブロック(Ⅱ)層 遺物出土状況



c. 同上 SD-27 Bブロック(Ⅱ)層 遺物出土状況 d. 同上 SD-27 Bブロック(Ⅱ)層 遺物出土状況



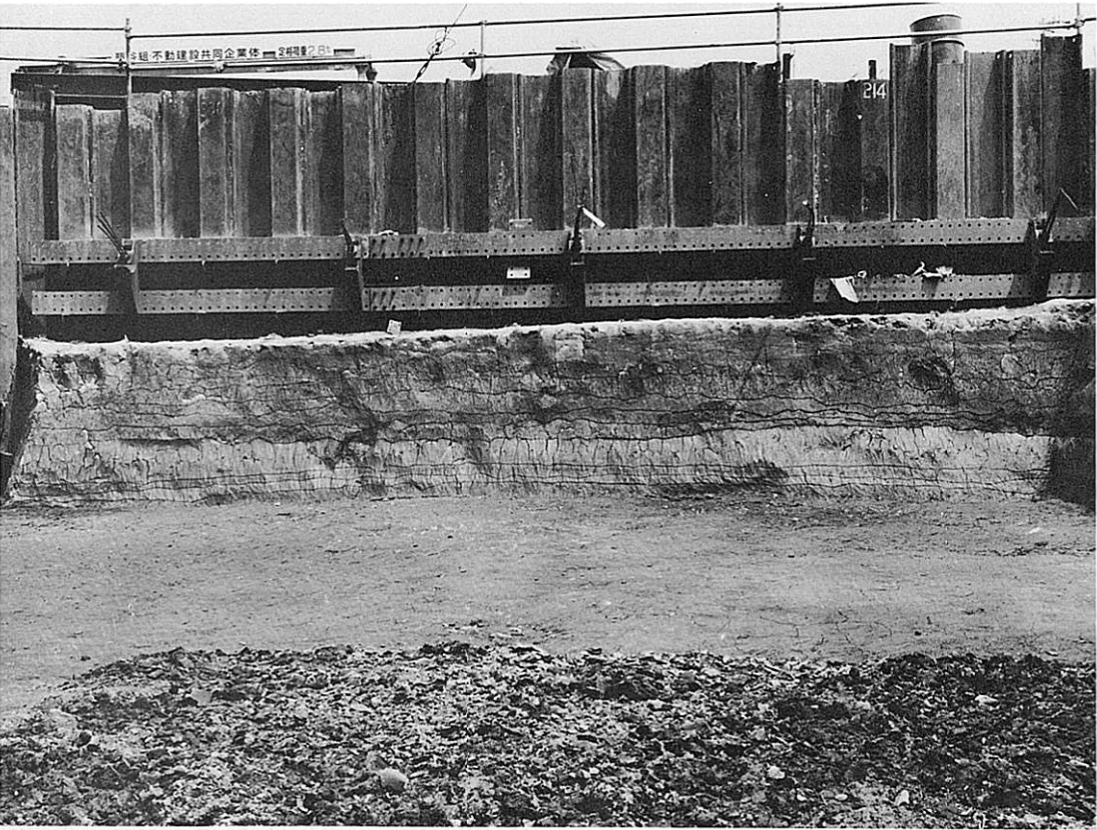
a. KM-H7 調査区 SD-09 全景 (北から)



b. 同上 SD-11 全景 (南から)



a. KM-H7 調査区 SD-26の上部を覆う砂層とその断面 (西から)



b. 同上 南側土層断面 (北から)



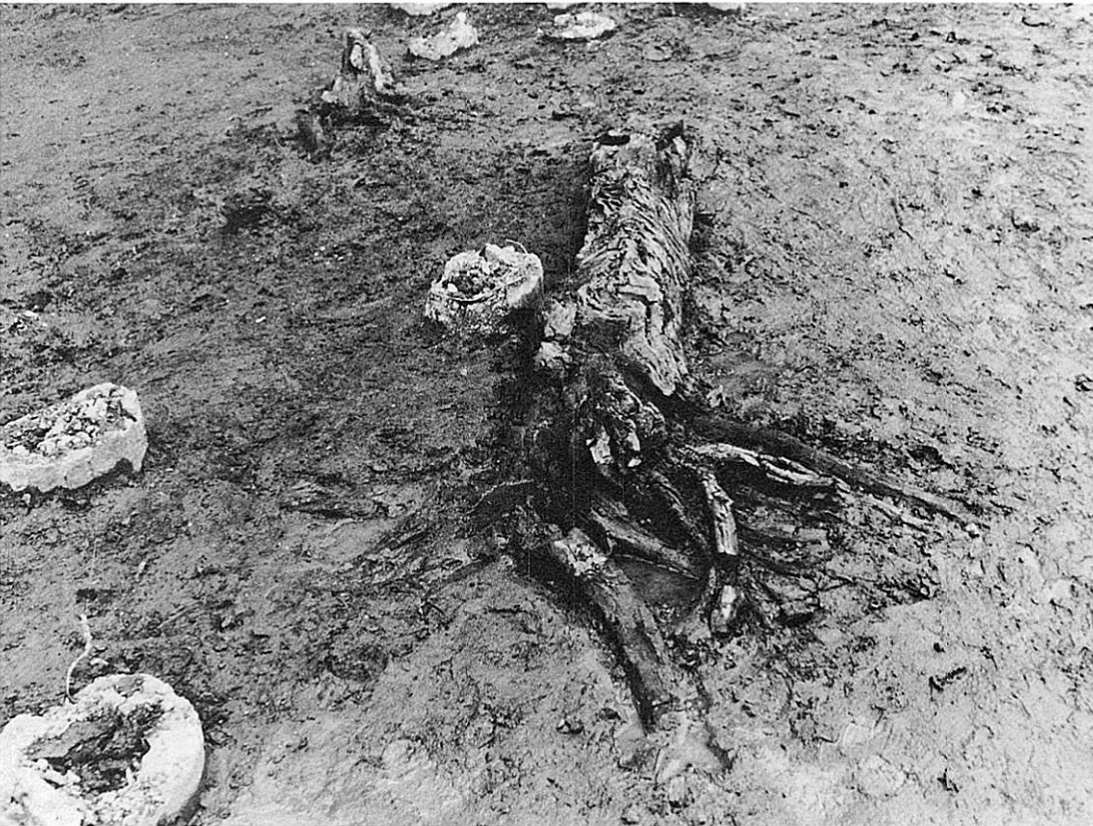
a. KM-H 7 調査区 古墳時代の自然流路 (南から)



b. 同上 古墳時代の自然流路 近景 (西から)



a. KM-H7 調査区 第Ⅶ層上面 (南から)



b. 同上 第Ⅶ層上面 近景 (南から)

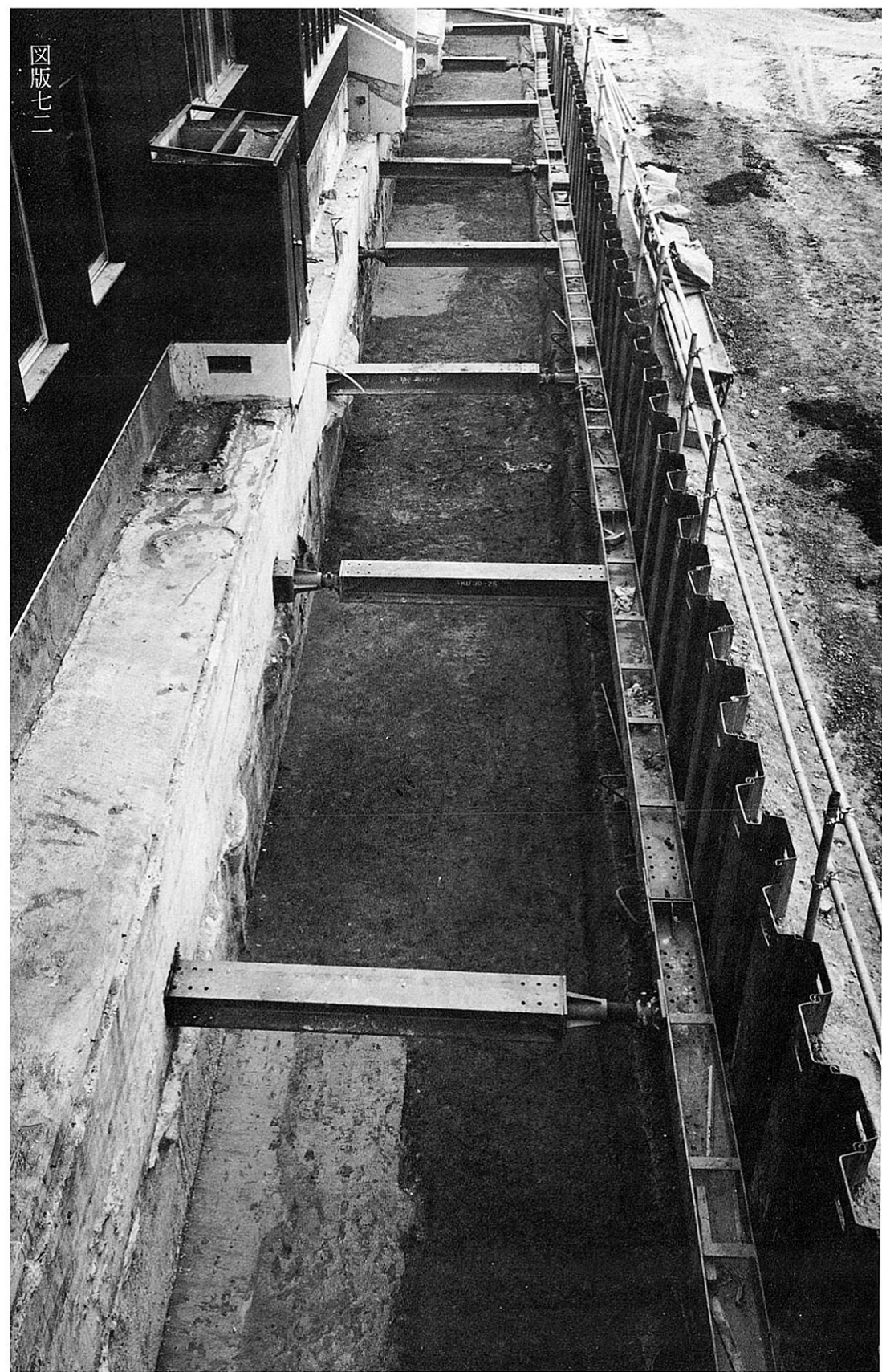


a. KM-H7 調査区 第V層中 遺物出土状況 円筒埴輪

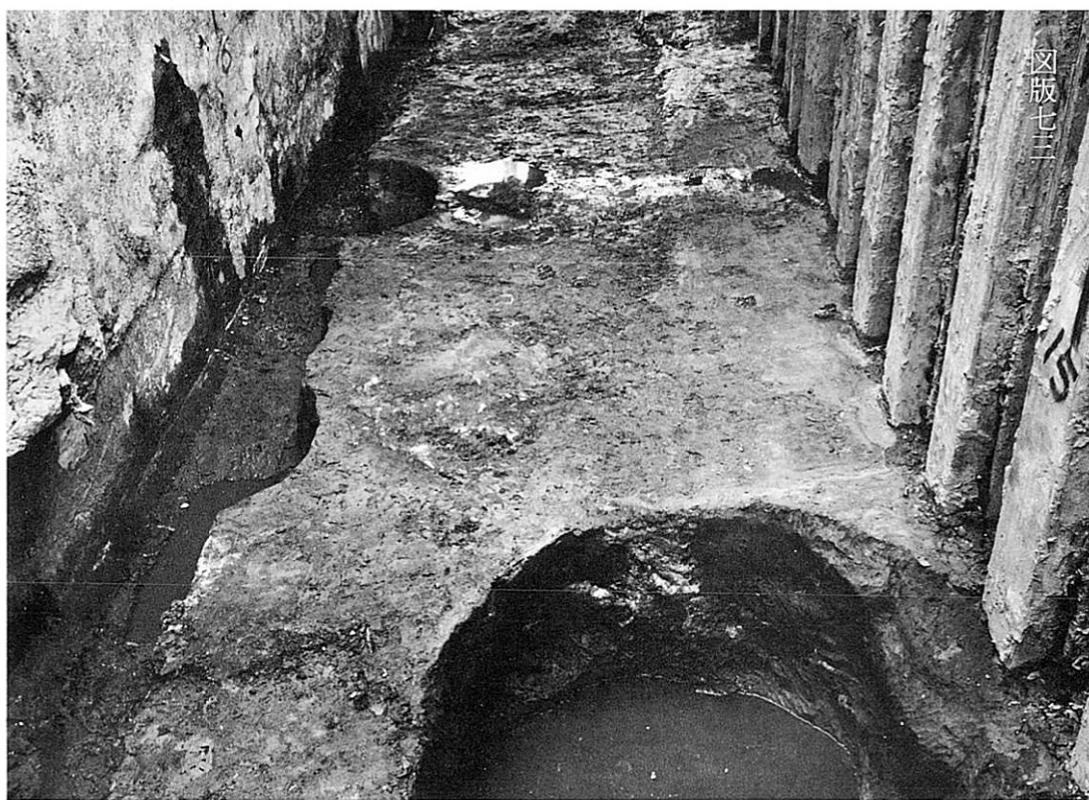


b. 同上 江戸時代の自然河川 全景（東から）





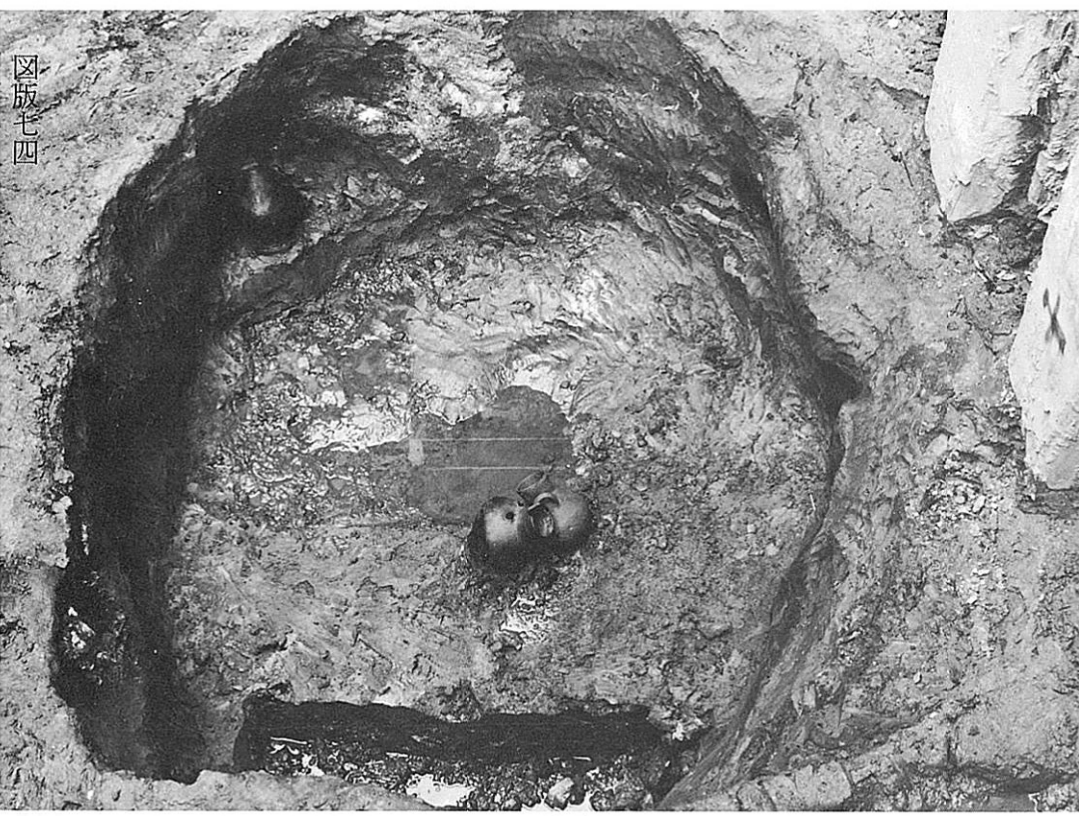
KM-H 8 調査区 汚水圧送管部分 第V層上面（東から）



a. KM-H 8 調査区 特殊マンホール部分 最終遺構面 (東から)



b. 同上 特殊マンホール部分 SK-25 土層断面図 (西から)



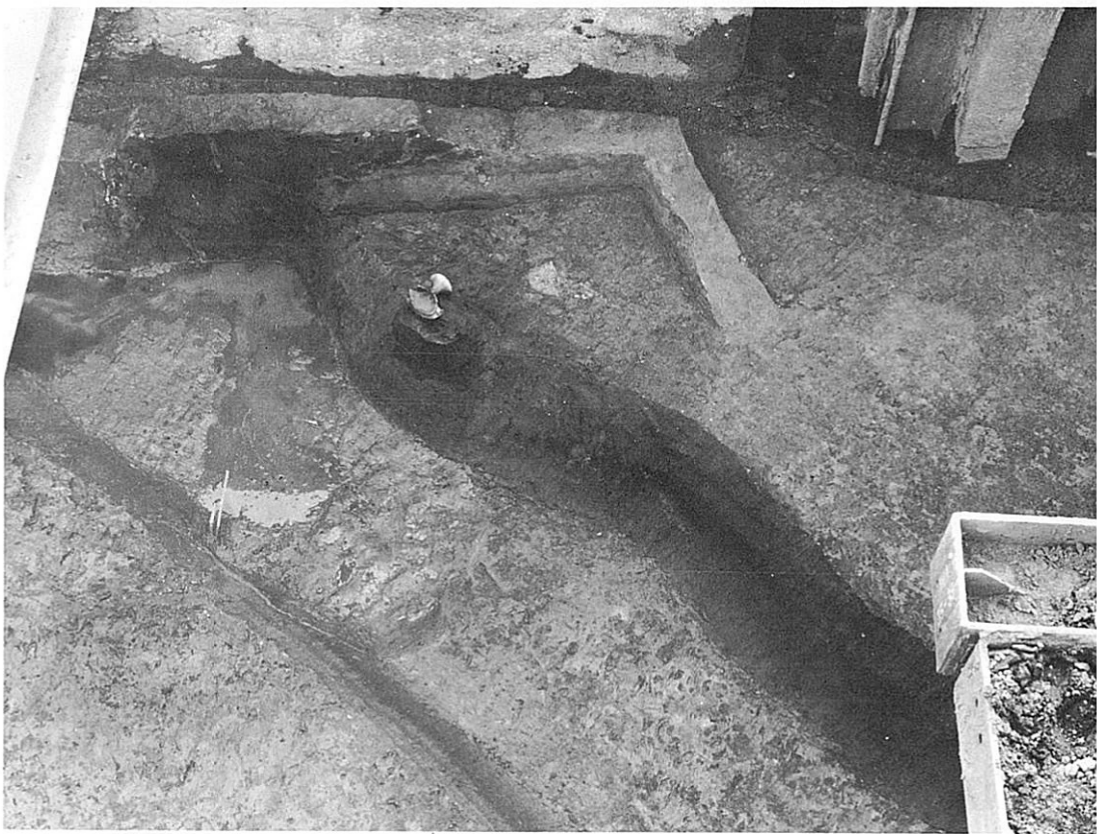
a. KM-H 8 調査区 特殊マンホール部分 SK-25(Ⅲ)層遺物出土状況 (東から)



b. 同上 特殊マンホール部分 SK-25(Ⅲ)層遺物出土状況 水差形土器 2点 (南から)



a. KM-H 8 調査区 特殊マンホール部分 SK-25(Ⅲ)層遺物出土状況 (北から)



b. 同上 特殊マンホール部分 SD-30 全景 (北から)