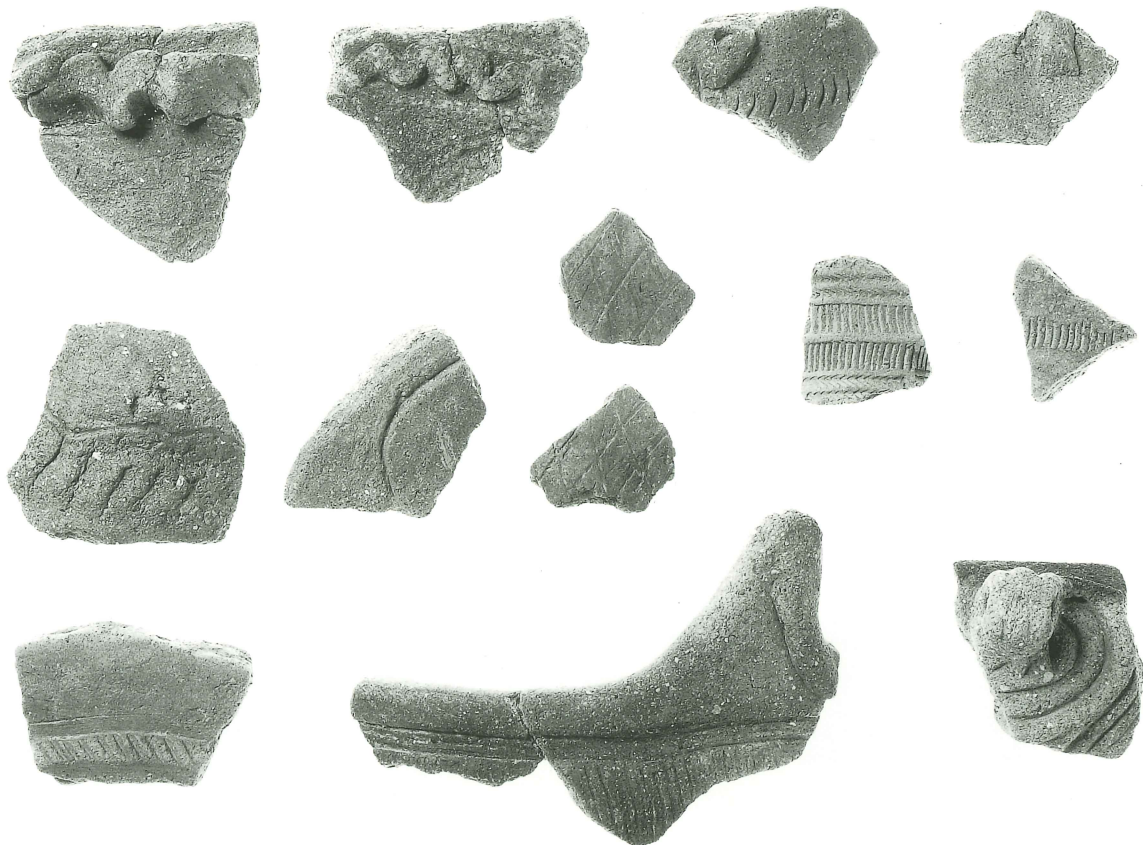
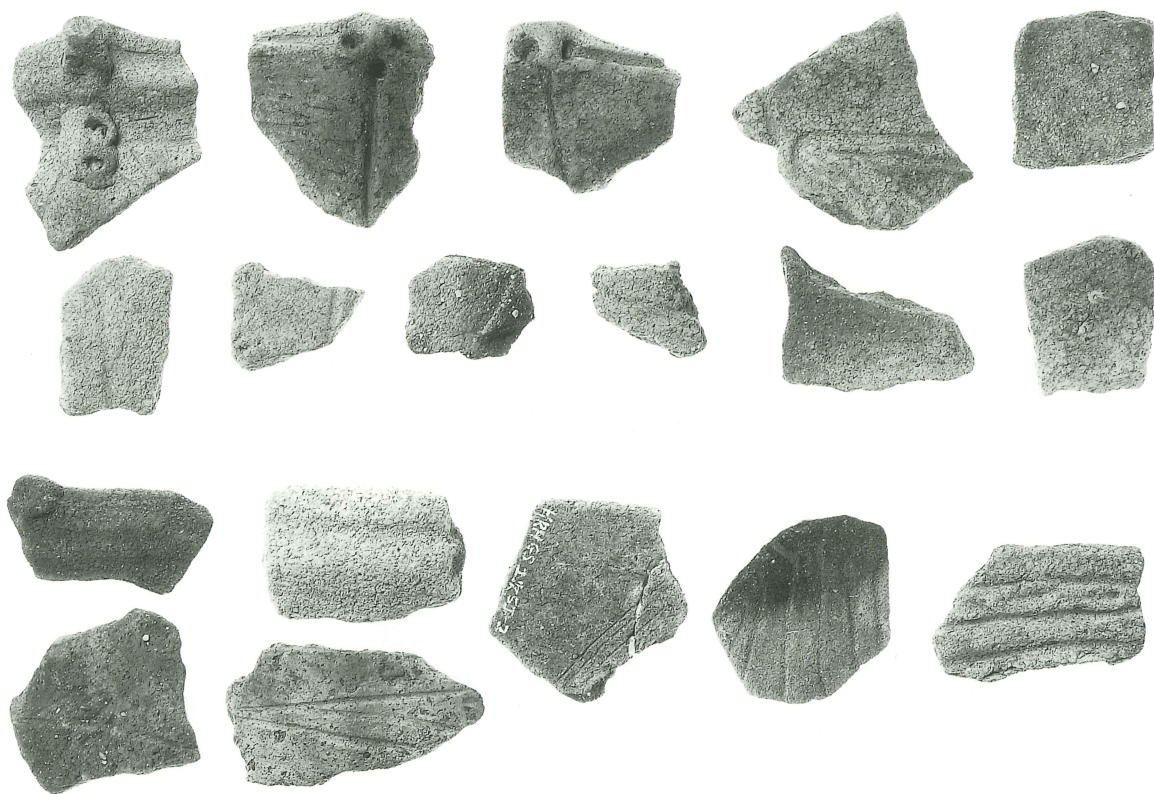


第 1 号住居跡(第10図)



第 1 号住居跡(第10図)



第 2 号住居跡(第11図)・第 3 号住居跡(第33図)

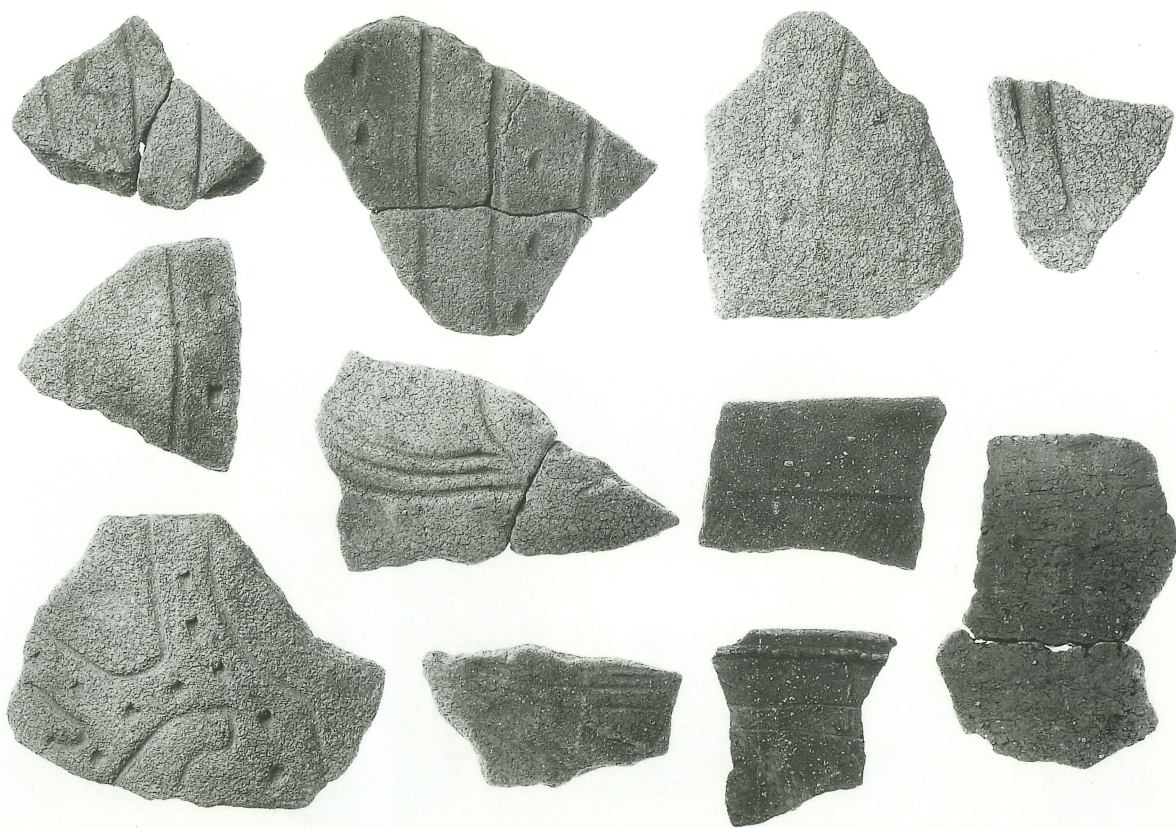


第 4 号住居跡(第34図)・第 6 号住居跡(第38図)





第 5 号住居跡(第35・36図)



第 5 号住居跡(第36図)





第 7 号住居跡(第65・66図)



第 3 号集石(第15・16図)





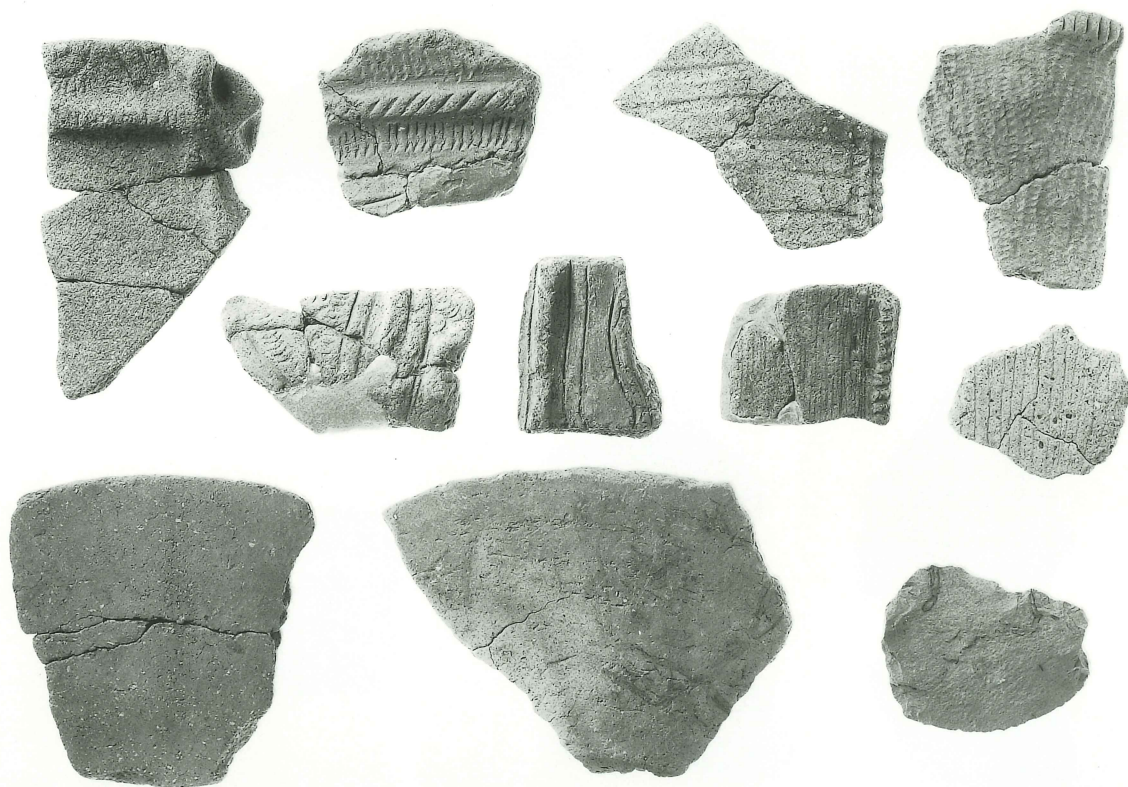
第4号集石(第18図)



第5号集石(第19図)・第6号集石(第20図)

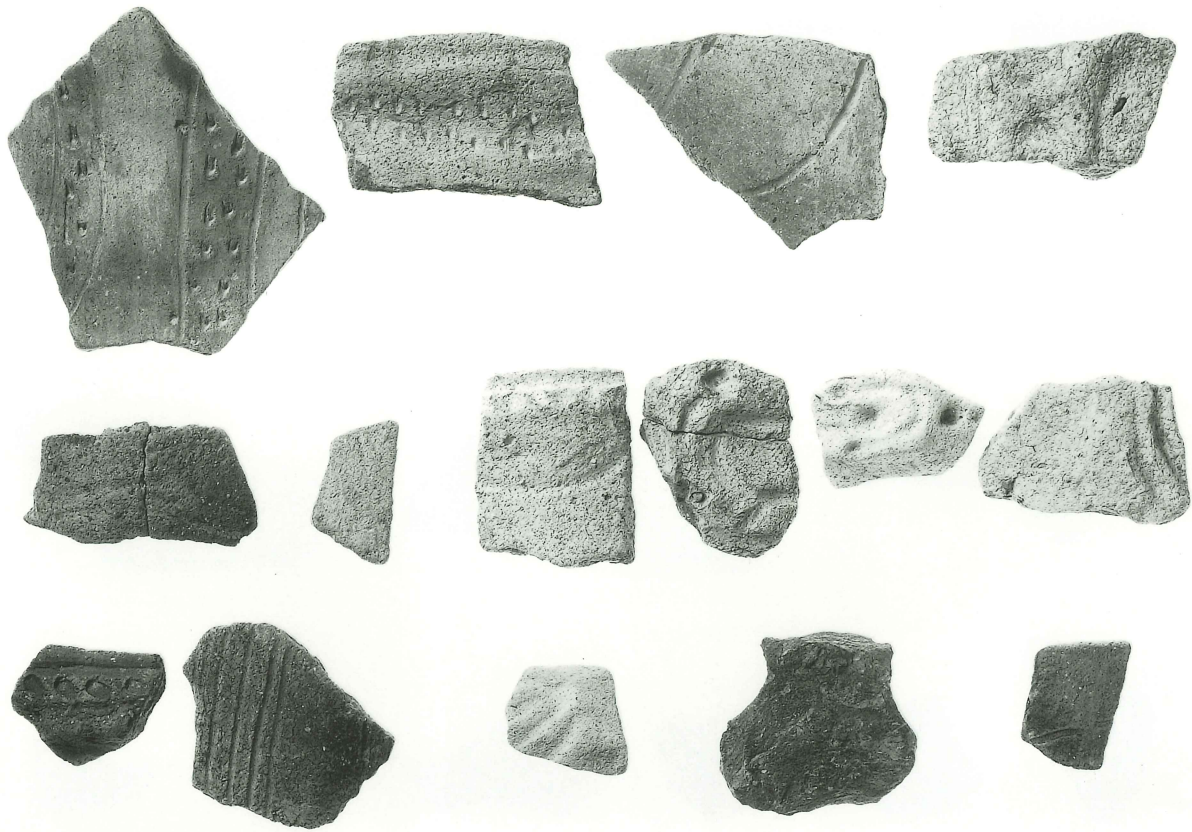


第 8 号集石 (第 24 图)

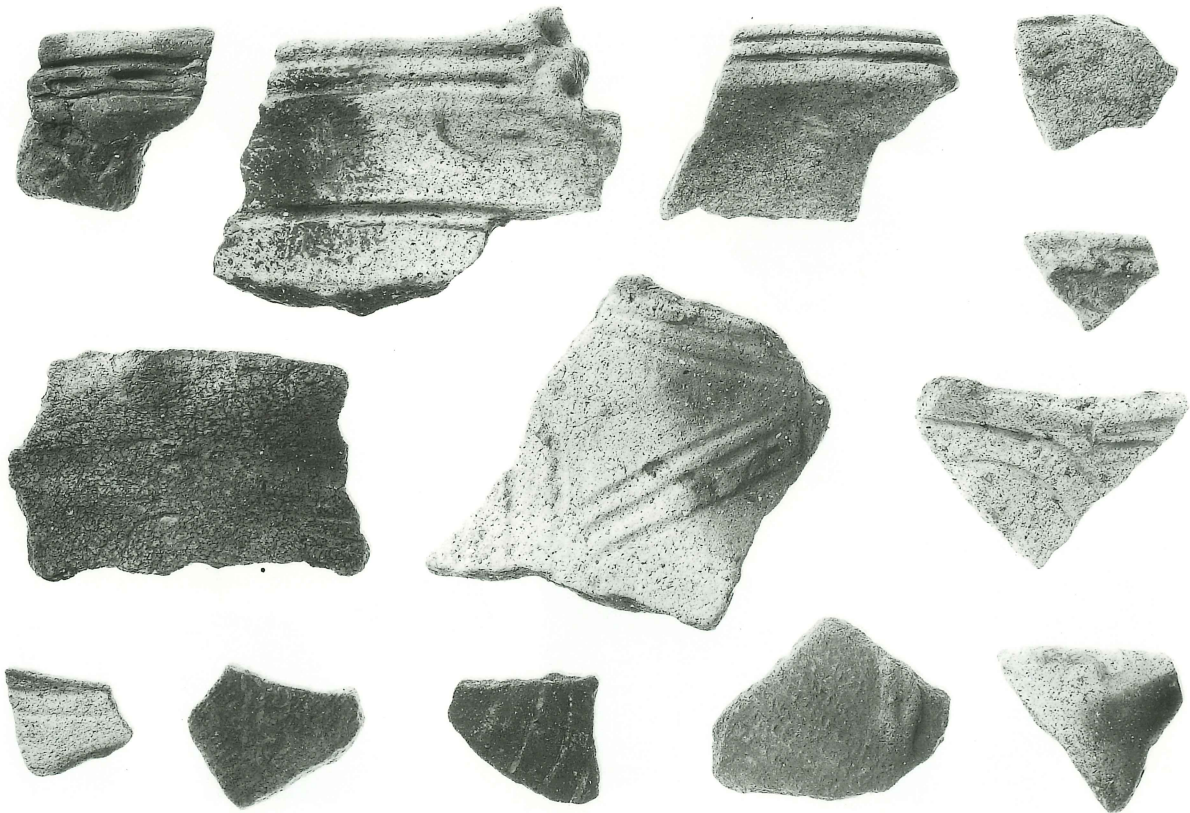


第 8 号集石 (第 24 · 25 图)



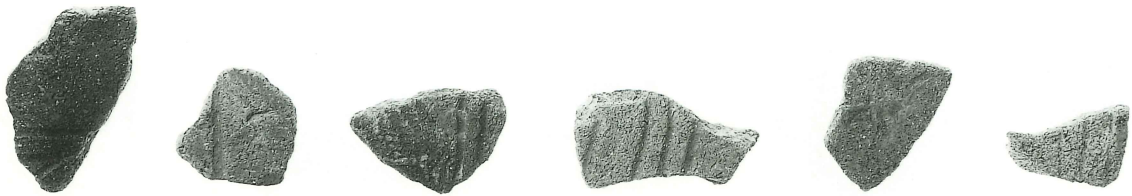
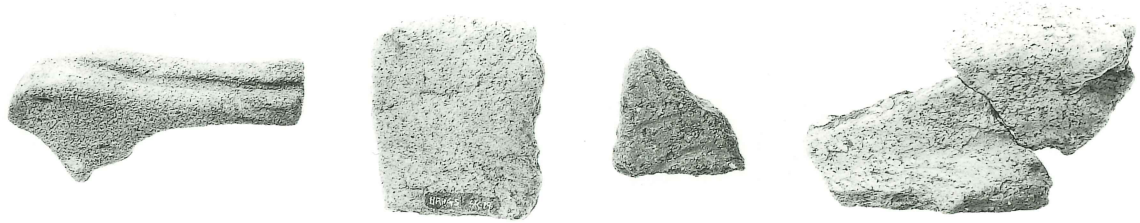
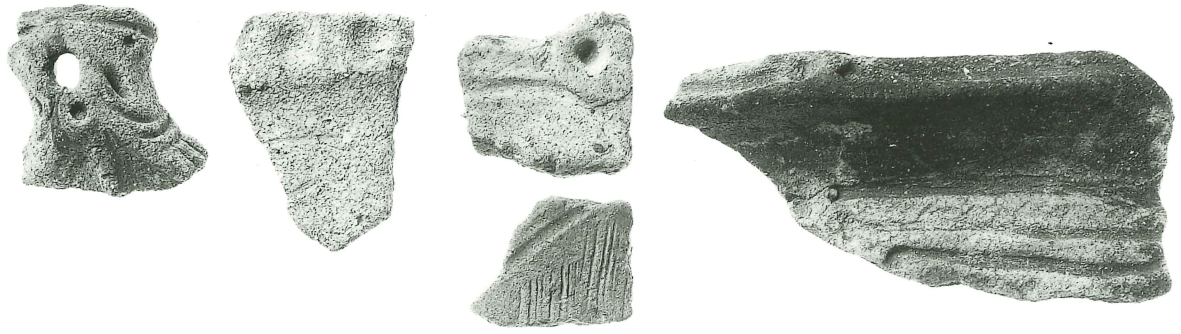


第1号土壙(第26図)・第8・9・14号土壙(第40図)・第10号土壙(第45図—39)



第12号土壙(第40図)



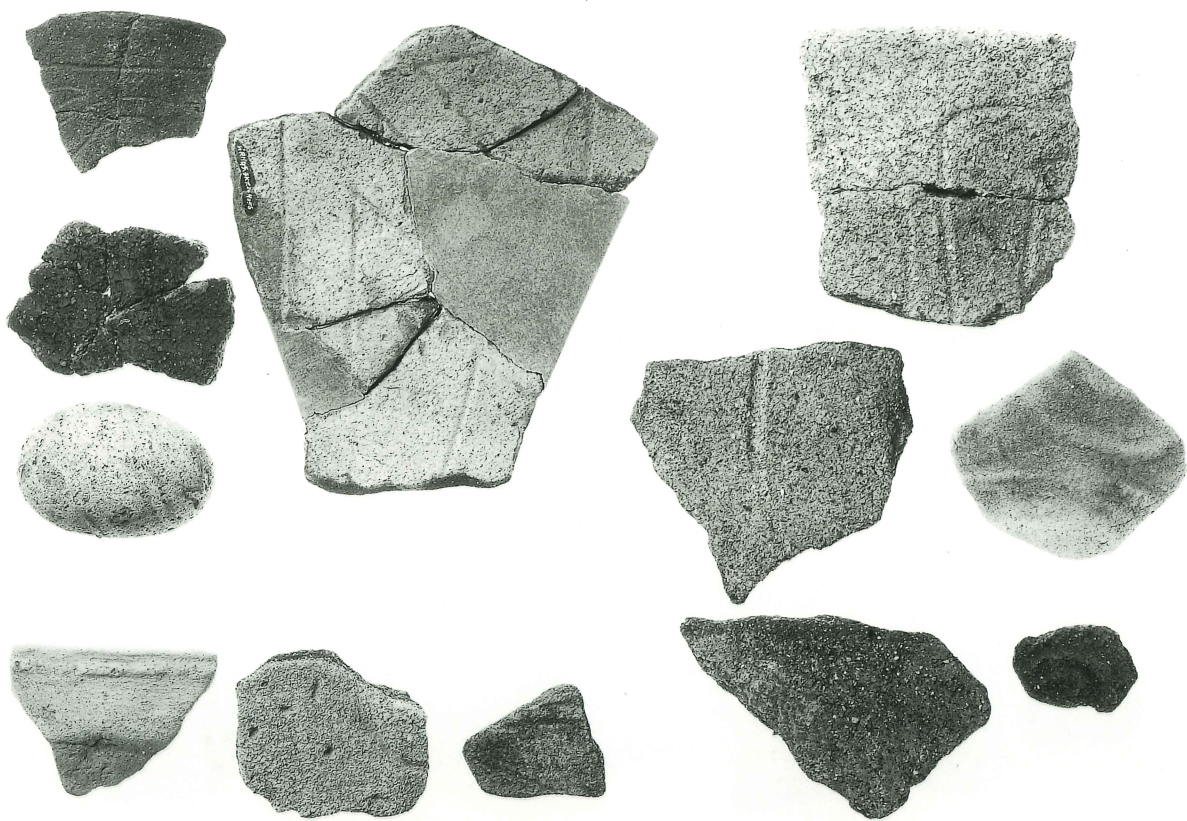


第13・15号土壤(第40图)・第19号土壤(第44图)

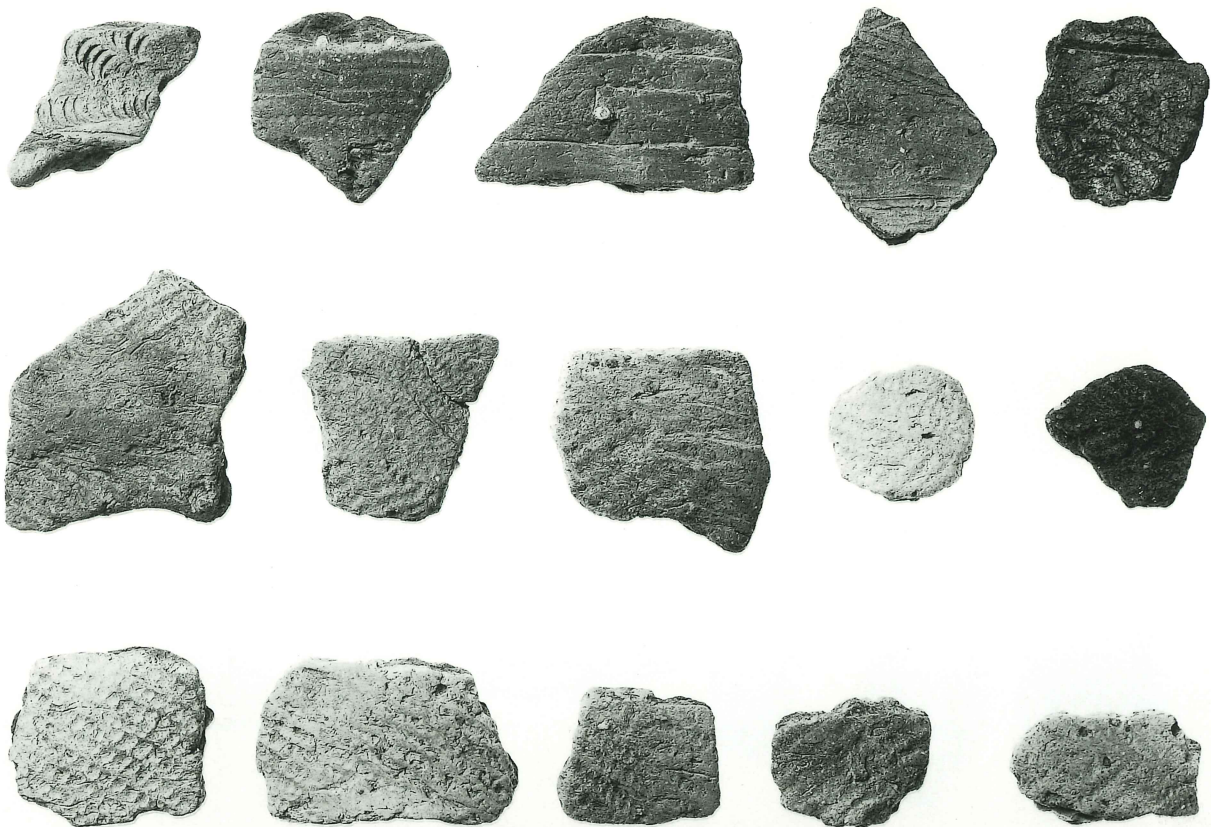


第17号土壤(第42图)





第18号土壙(第43图)・第20・23号土壙(第68图)



1～6区遺構外(第31图)





1 ~ 6 区遺構外(第31図)

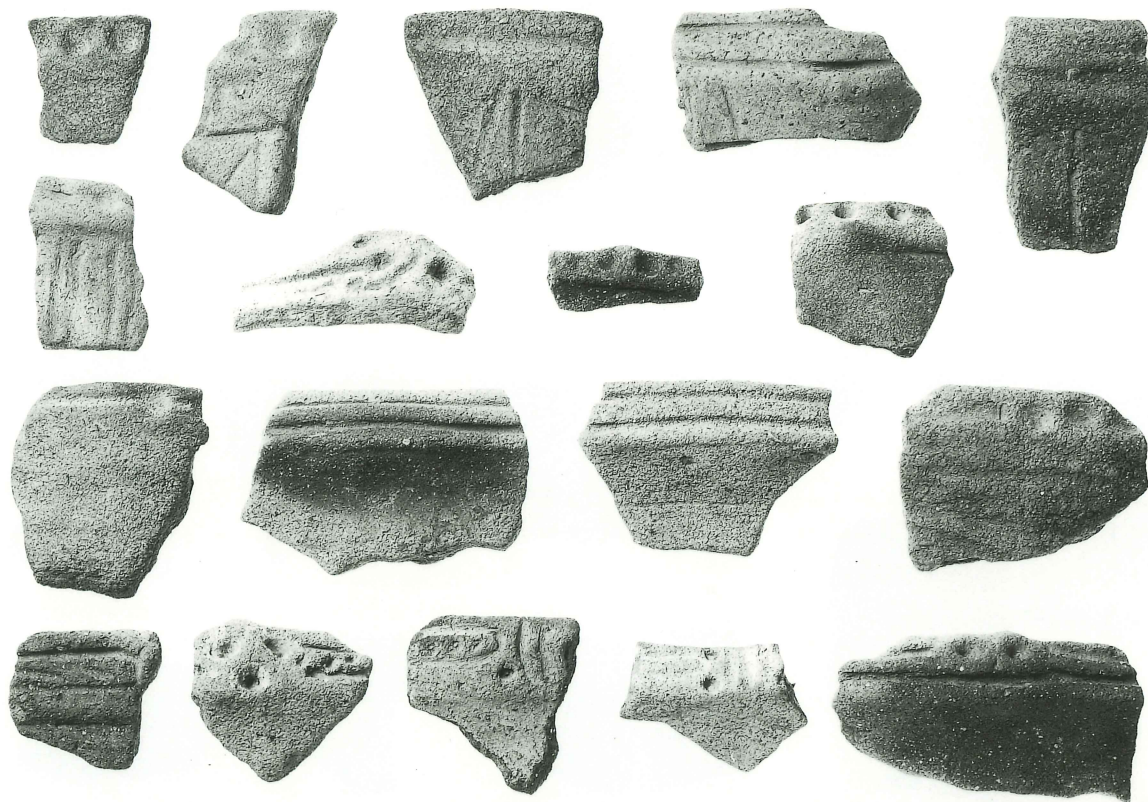


1 ~ 6 区遺構外(第32図)





7～9区遺構外(第47図)



7～9区遺構外(第47図)



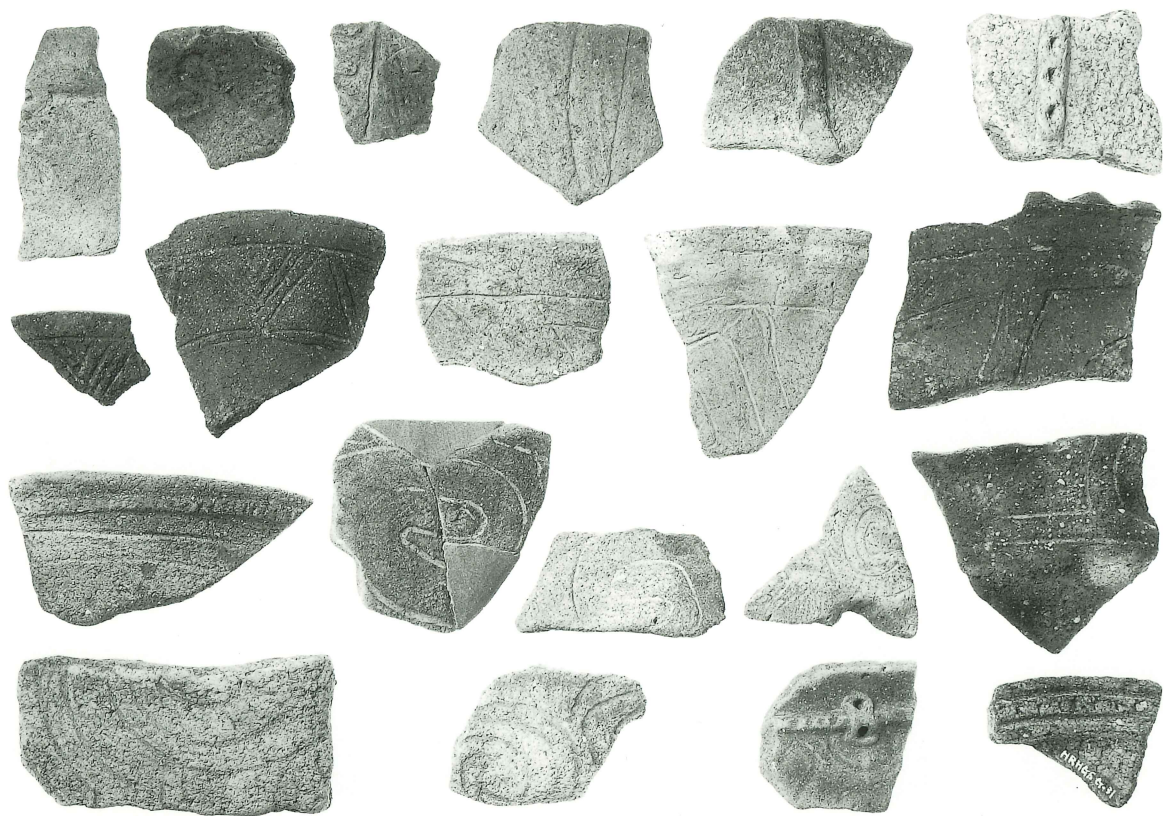


7～9区遺構外(第48図)



7～9区遺構外(第48図)



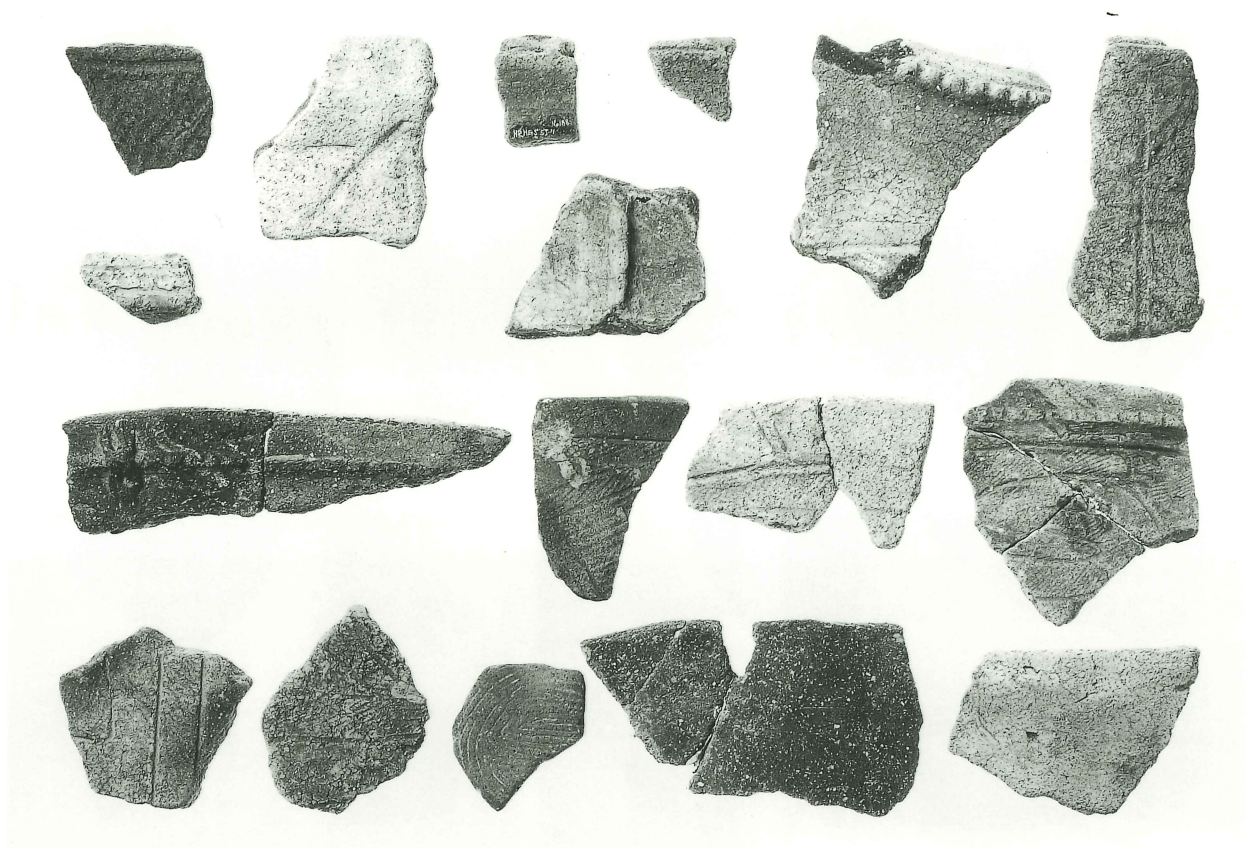


7～9区遺構外(第49図)



7～9区遺構外(第49・50図)





第17~19号土壤周辺遺物集中部(第45図)

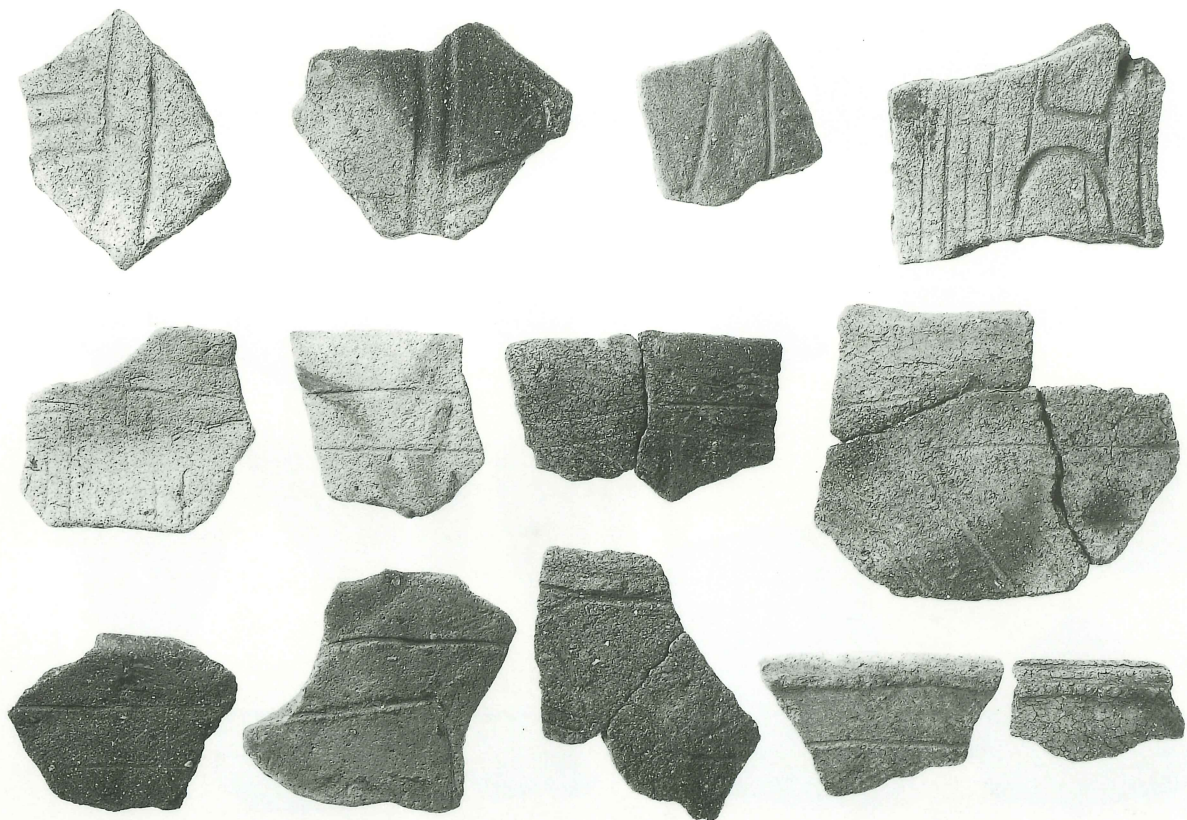


11区遺構外(第51図)



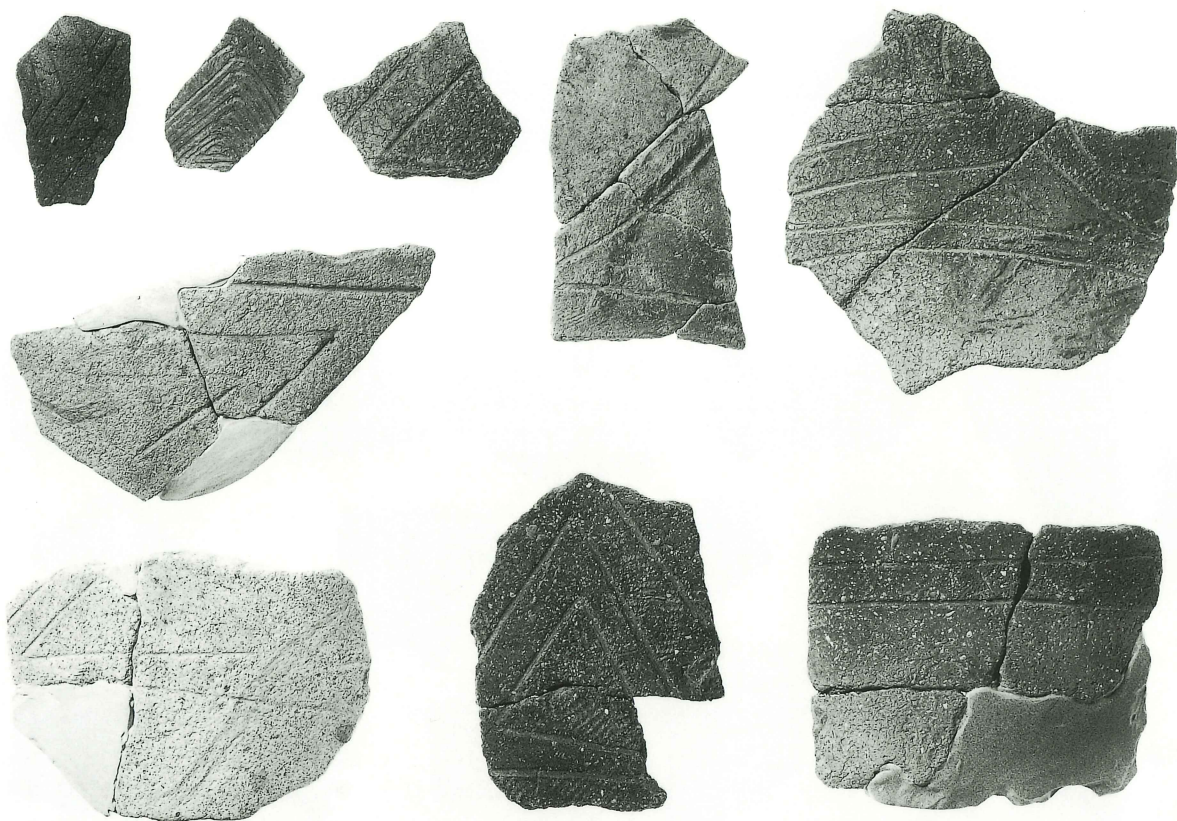


11区遺構外(第51図)

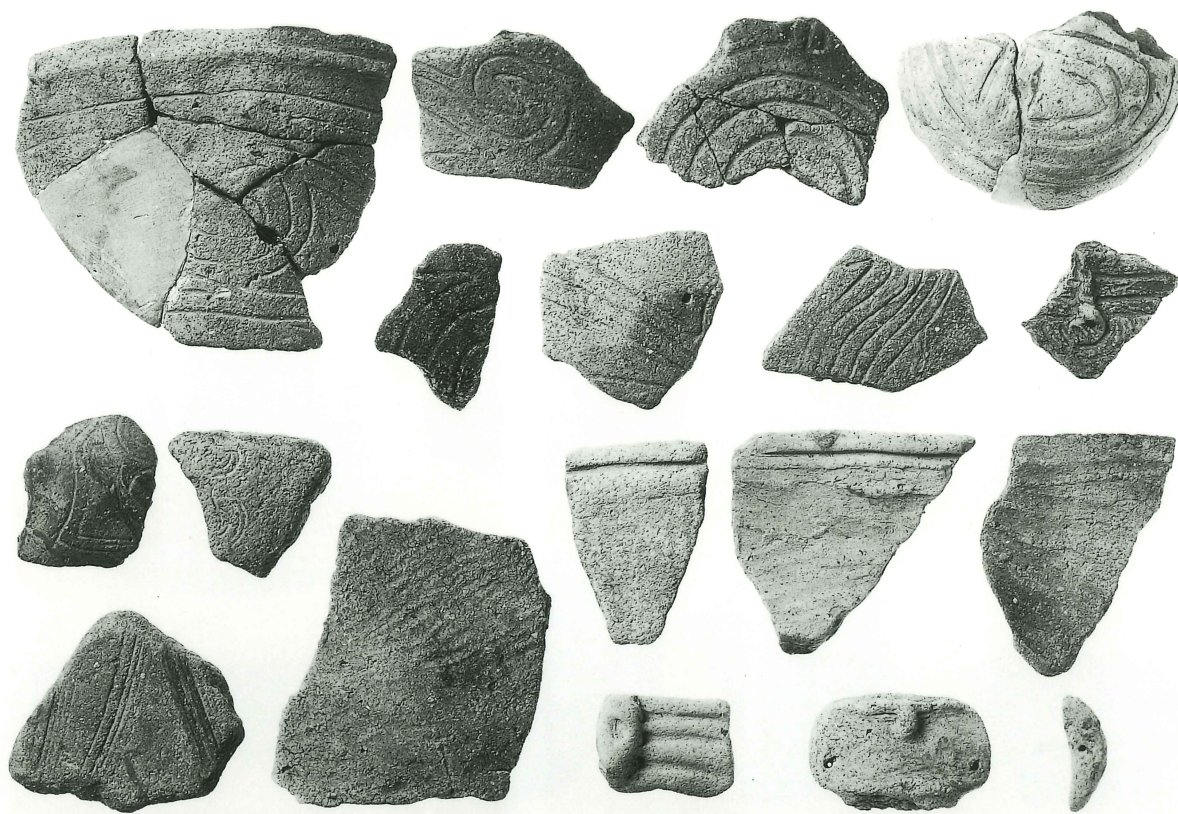


11区遺構外(第52図)





11区遺構外(第52図)



11区遺構外(第53図)



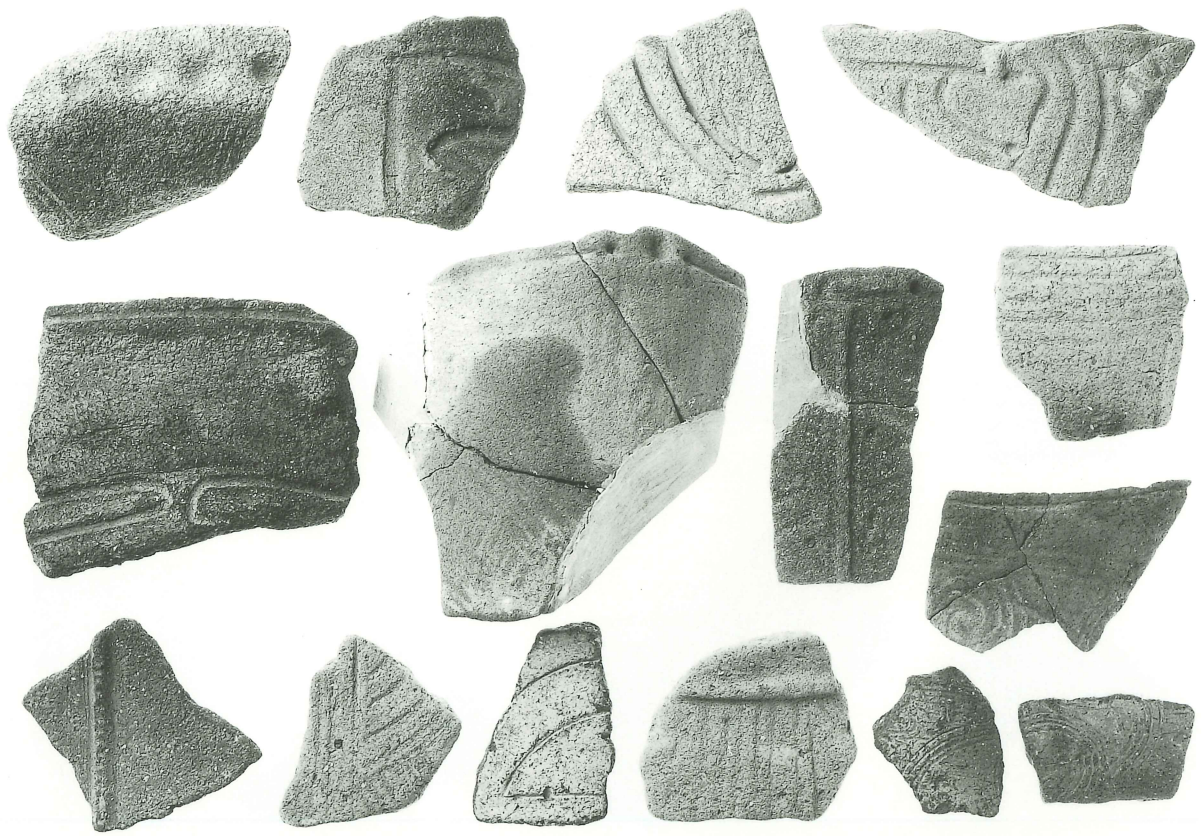


12~14区遺構外(第71図)

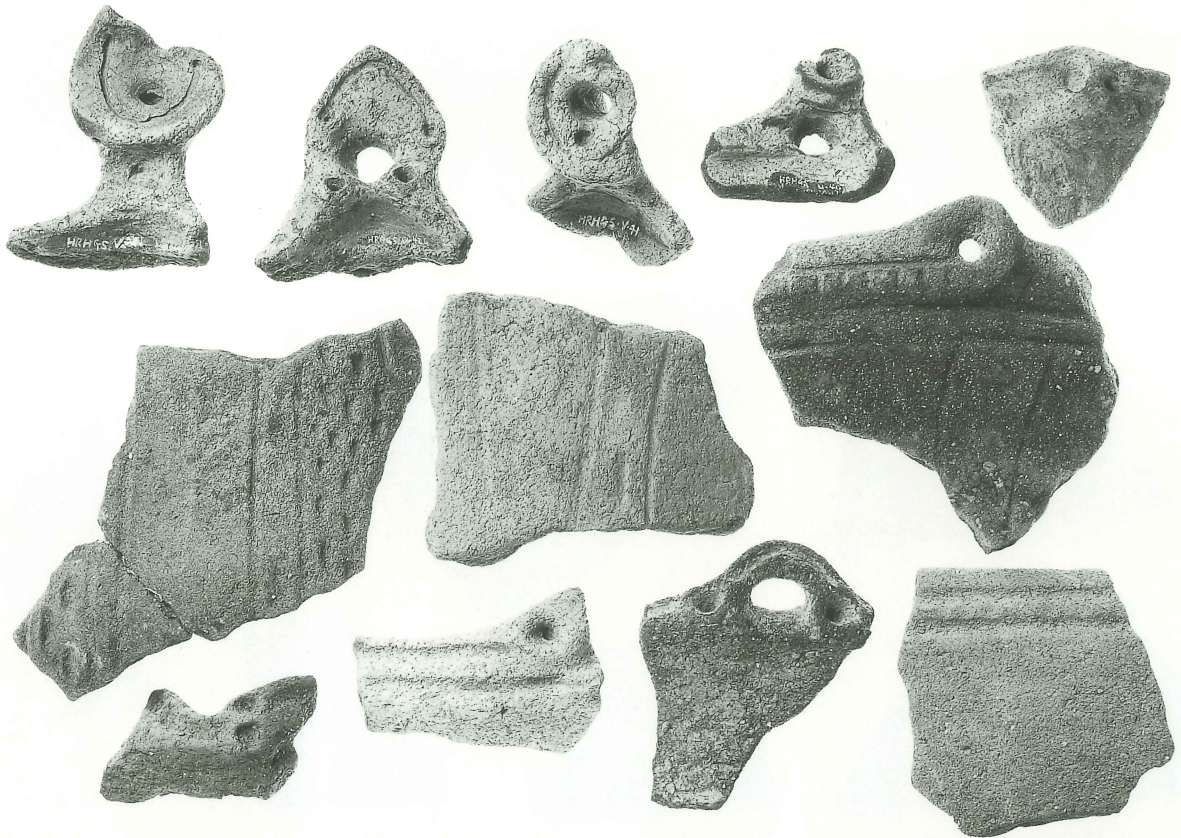


12~14区遺構外(第71図)





12~14区遺構外(第72図)



15~17区遺構外(第73図)





15~17区遺構外(第73・74図)

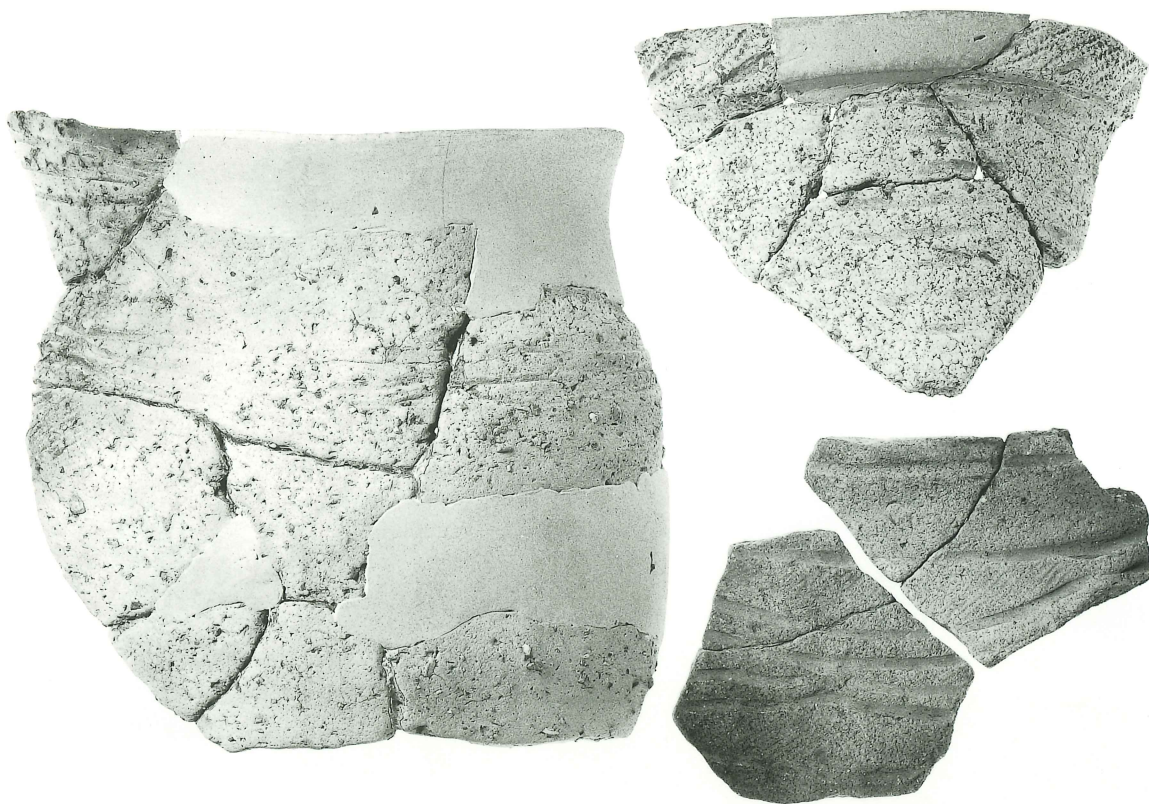


15~17区遺構外(第74図)





11区遺構外(第55図-192)

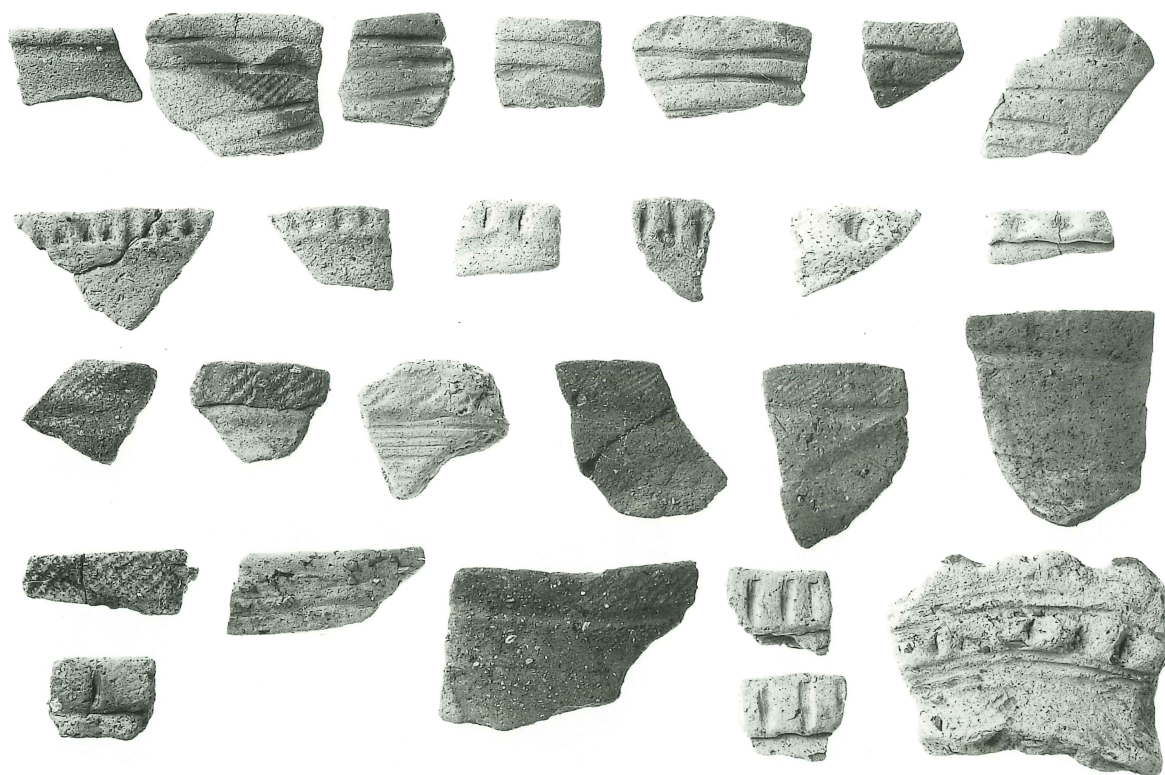


11区遺構外(第55図-193・第56図-195・201)





11区遺構外(第56図-200)

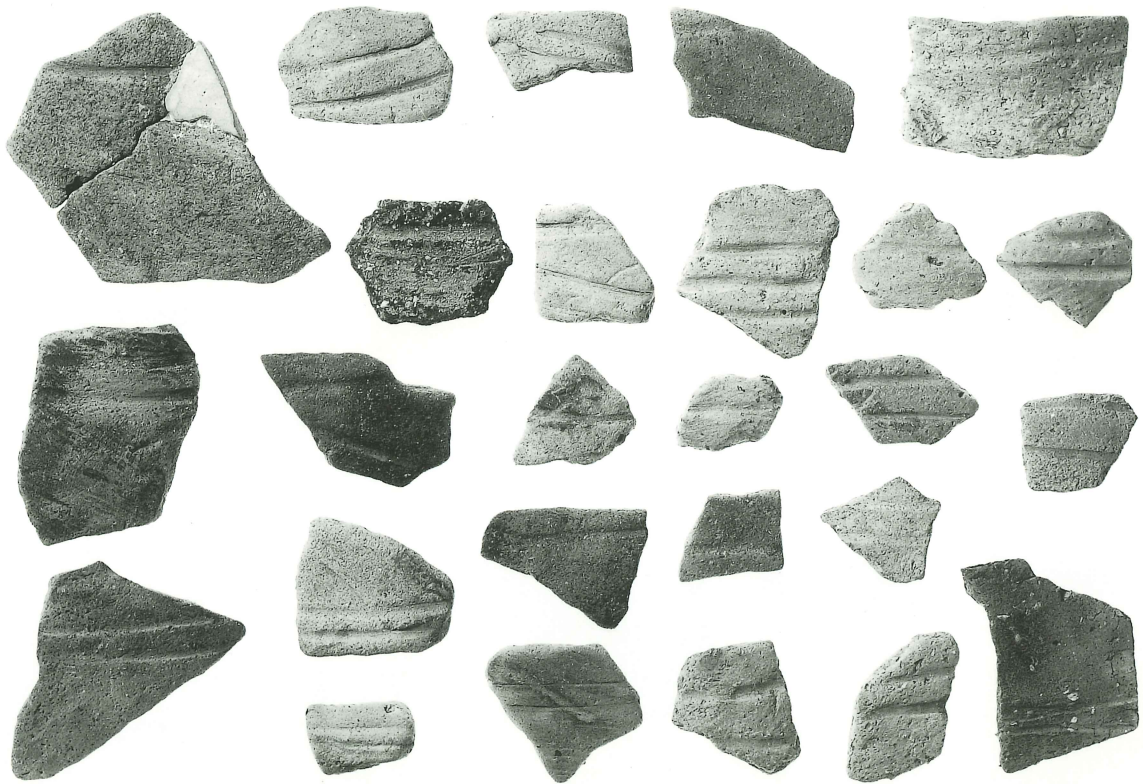


11区遺構外(第58図)





11区遺構外(第58・59図)

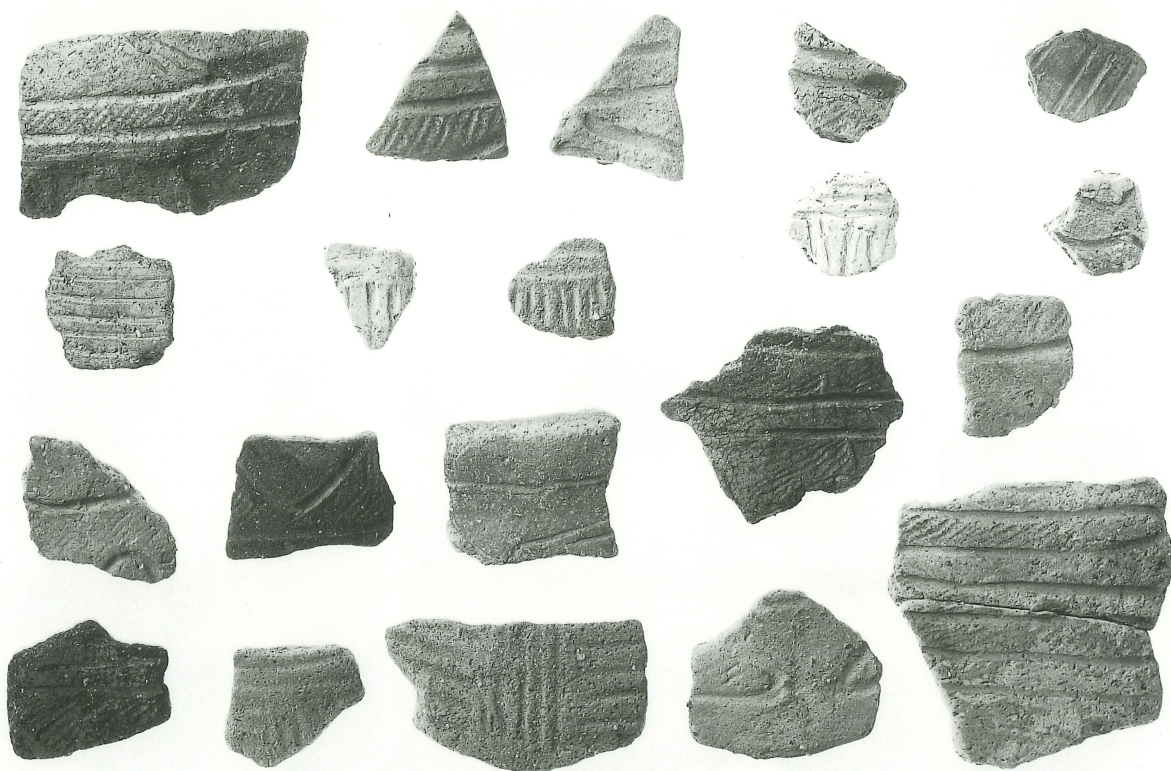


11区遺構外(第59図)



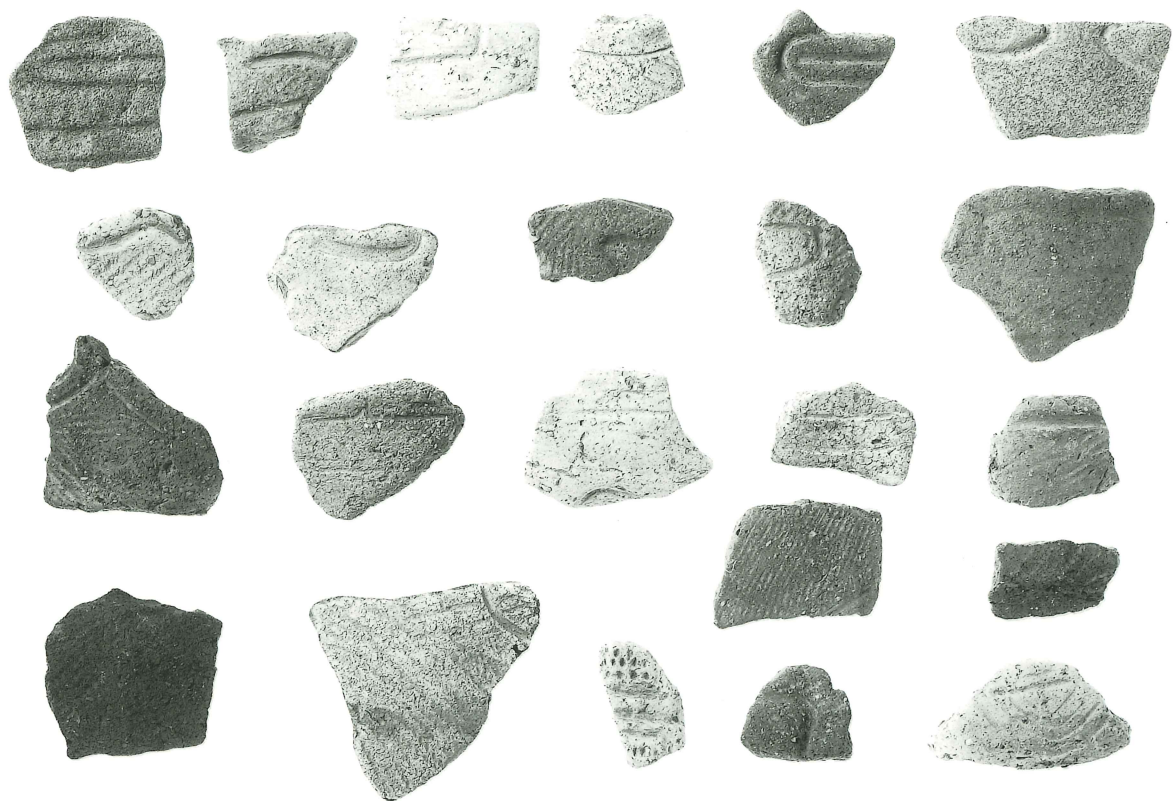


11区遺構外(第59図)

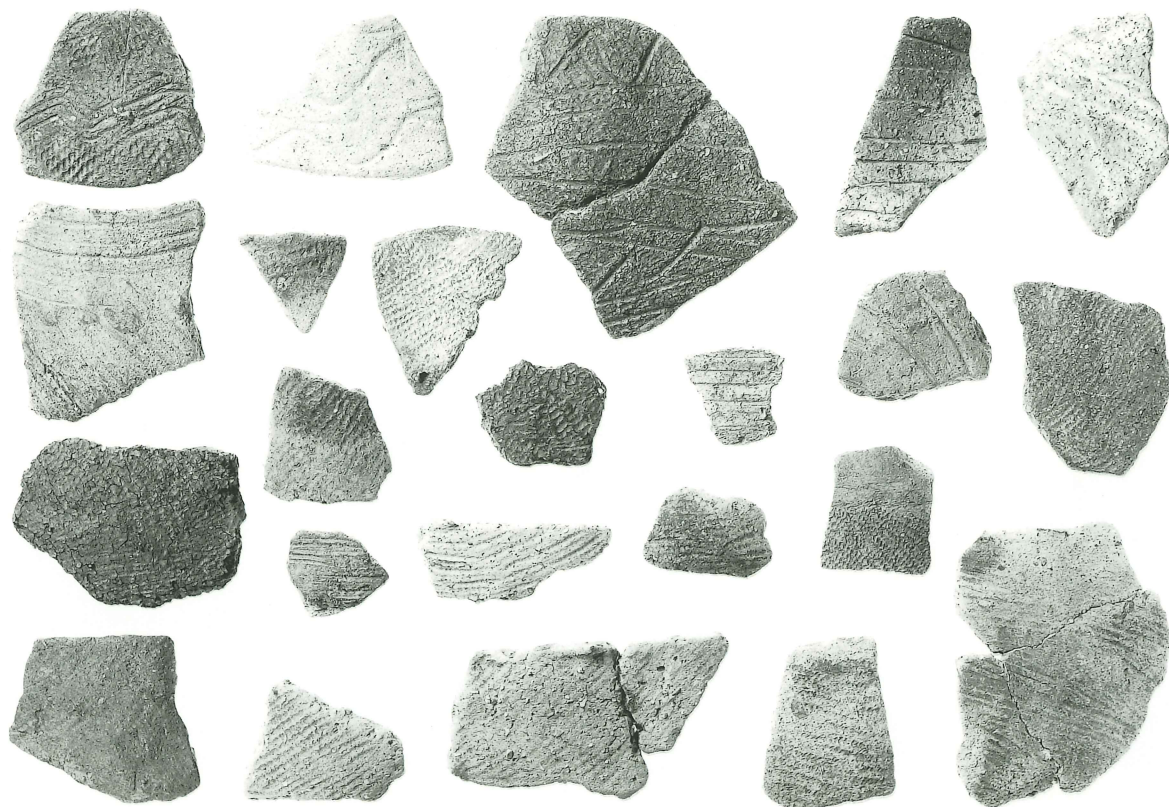


11区遺構外(第60図)





11区遺構外(第60図)

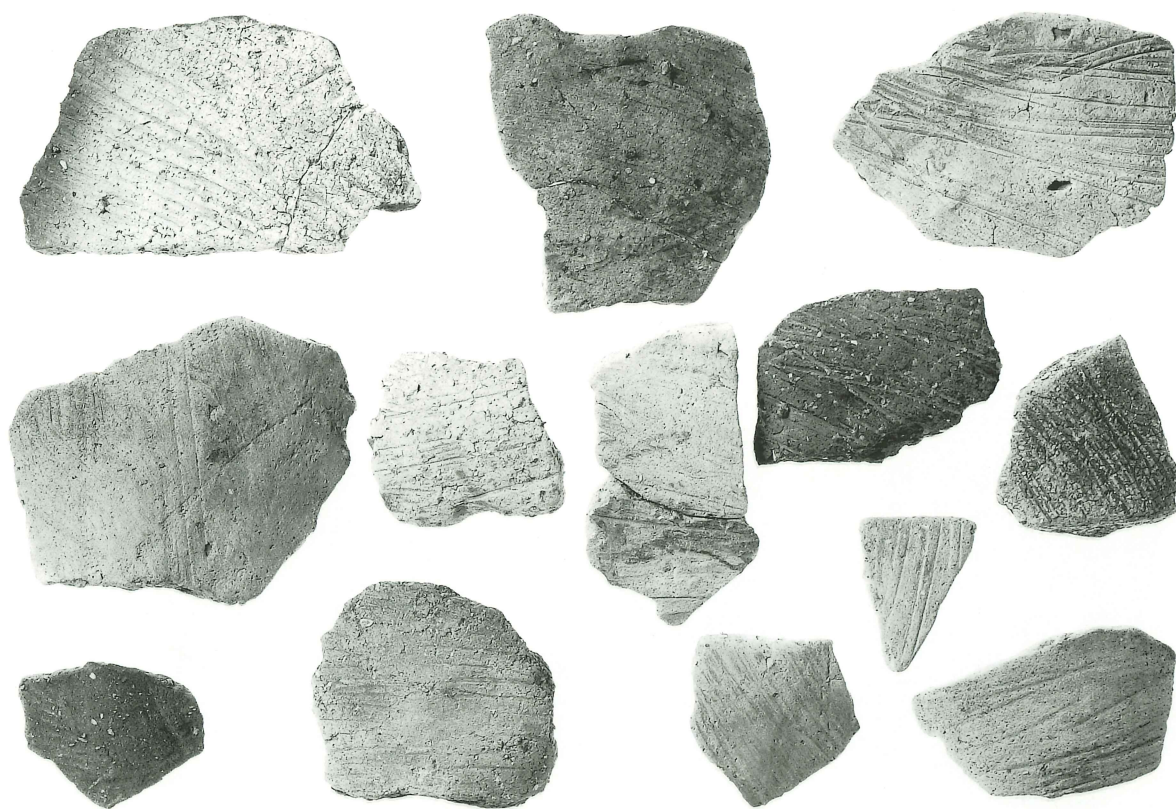


11区遺構外(第61図)



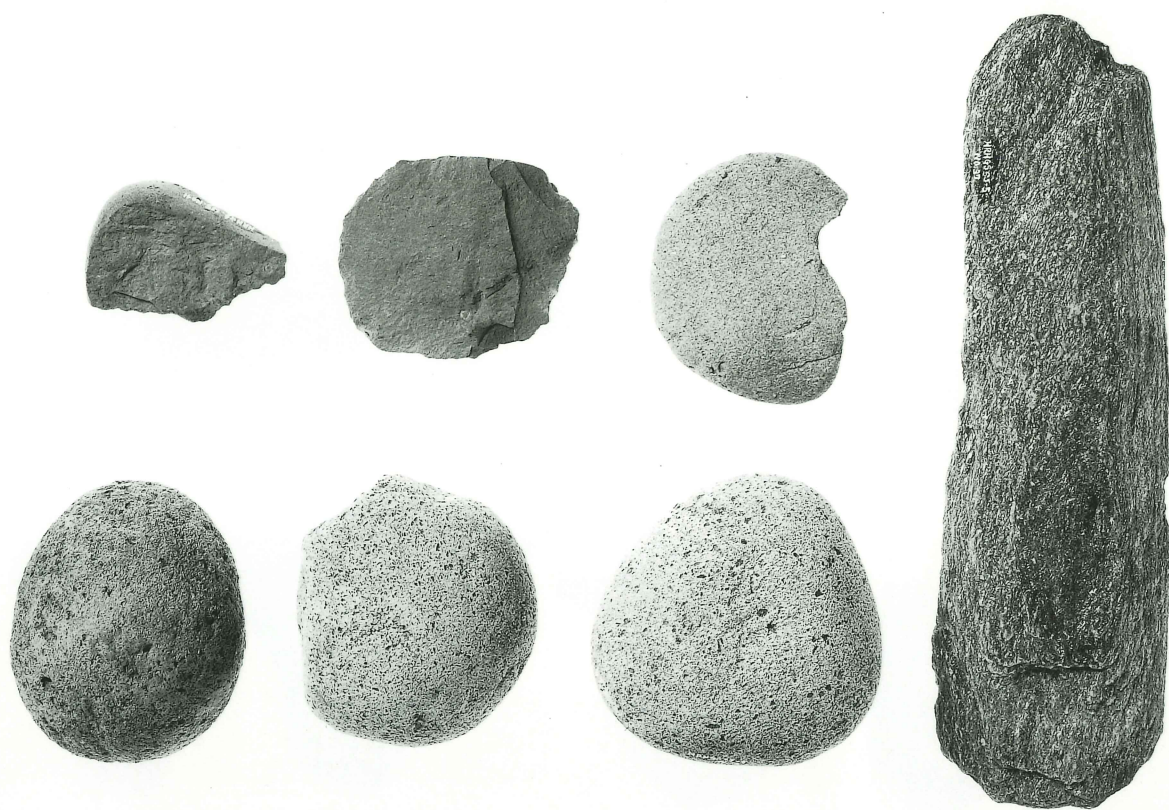


11区遺構外(第61図)

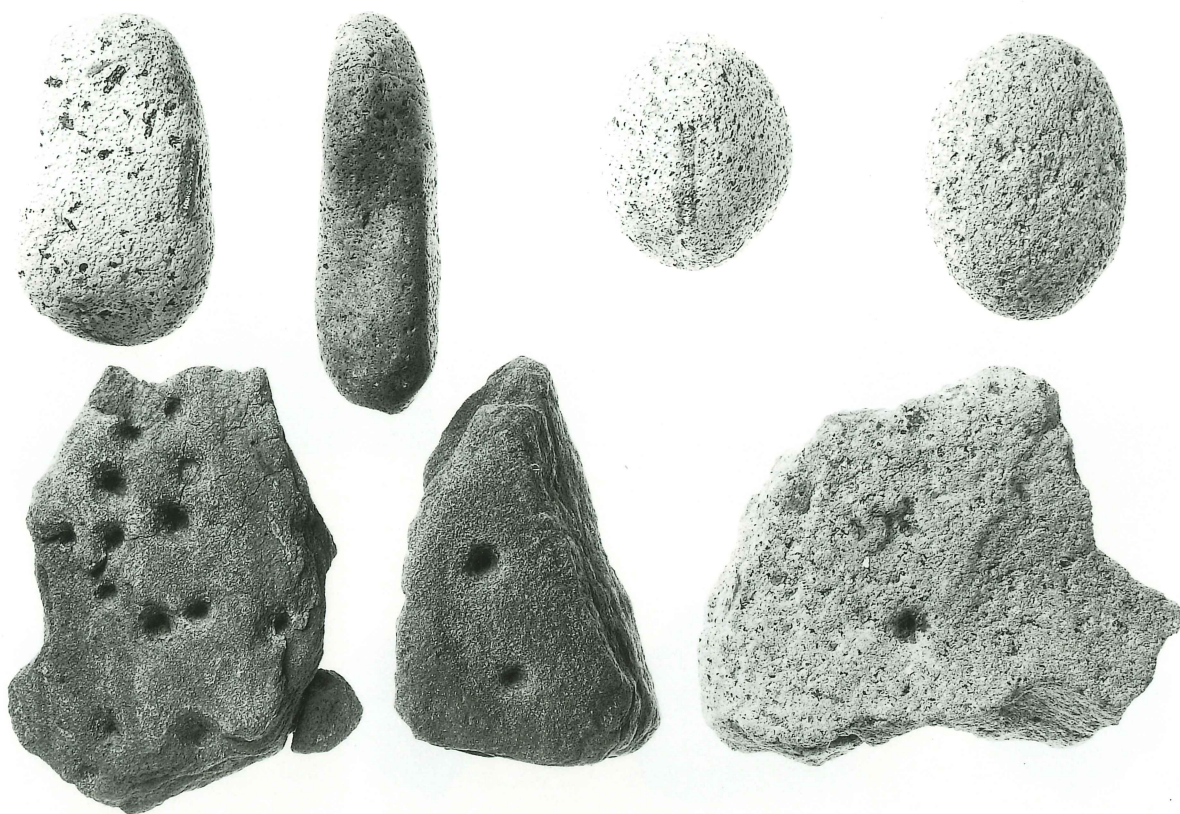


11区遺構外(第62図)





第 5 号住居跡出土石器(第37图)

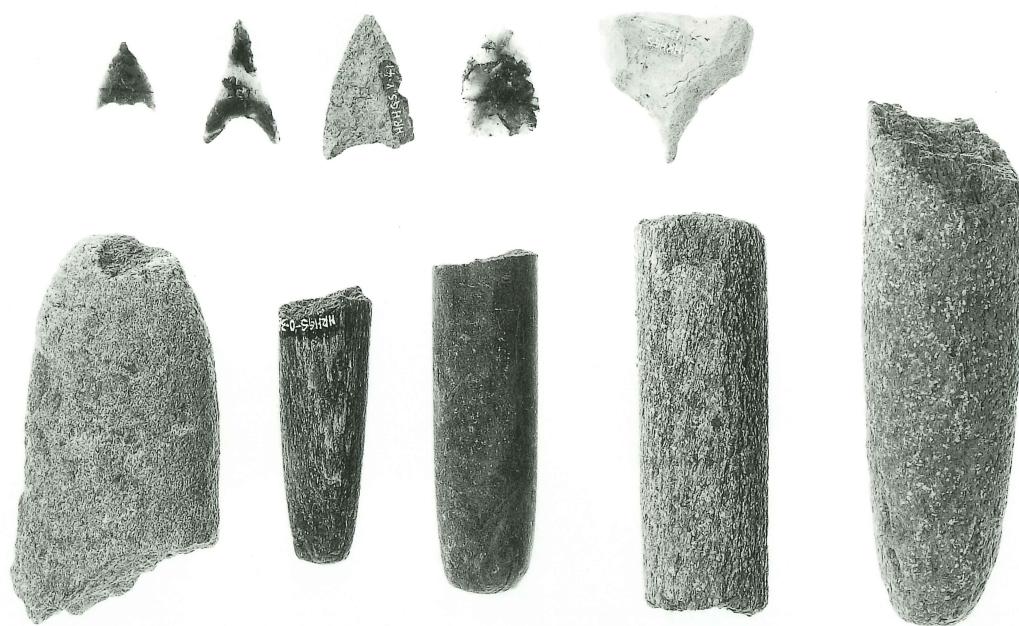


第 3 号集石出土石器(第16·17图)





第5・6号集石出土石器(第19・21图)

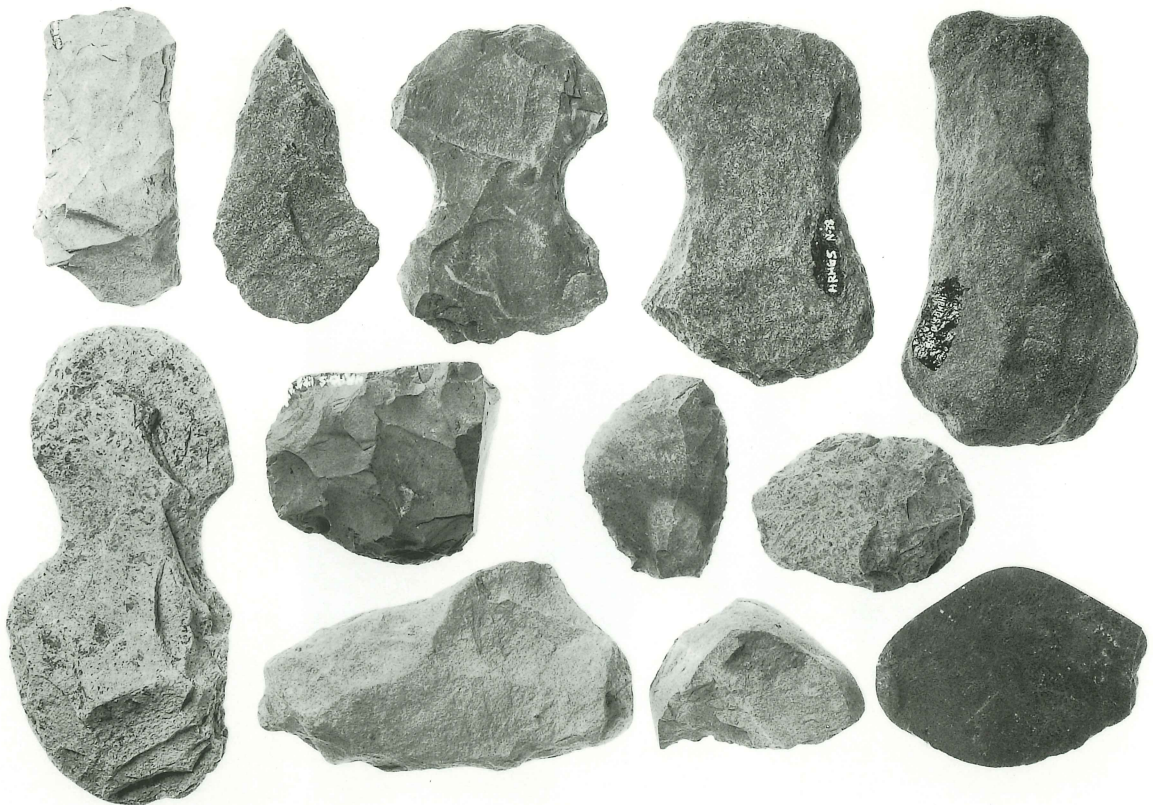


遺構外出土石器(第75图)





遺構外出土石器(第81図)

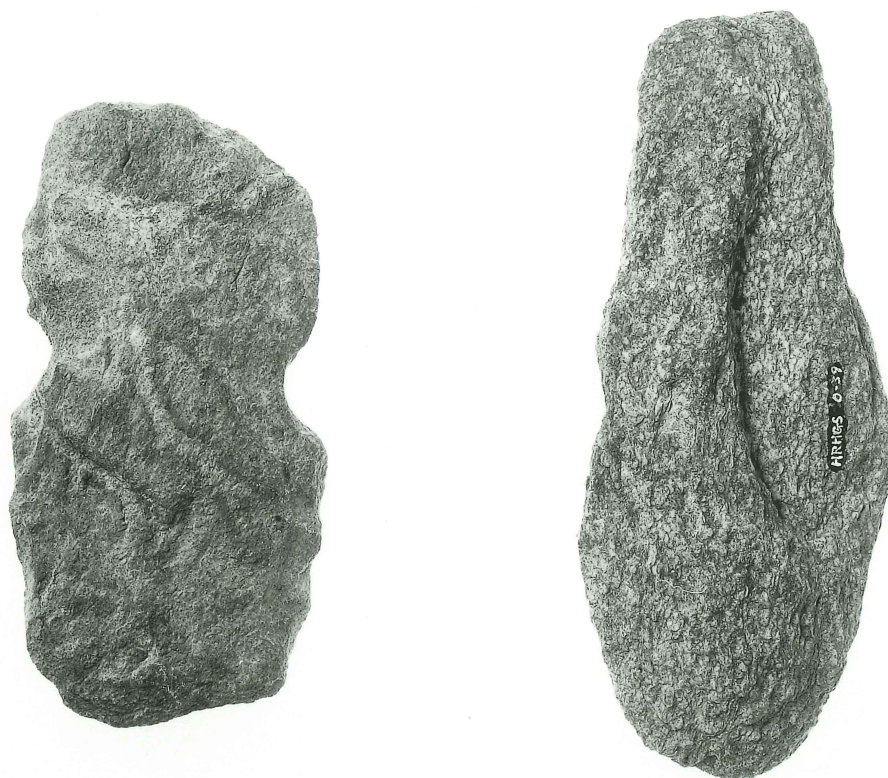


遺構外出土石器(第75~77図)





遺構外出土石器(第79・80図)



遺構外出土石器(第76図)





第1号集石出土器展開写真(第13図一1)



第7号居住跡出土器展開写真(第66図一6)





城西遺跡空中写真

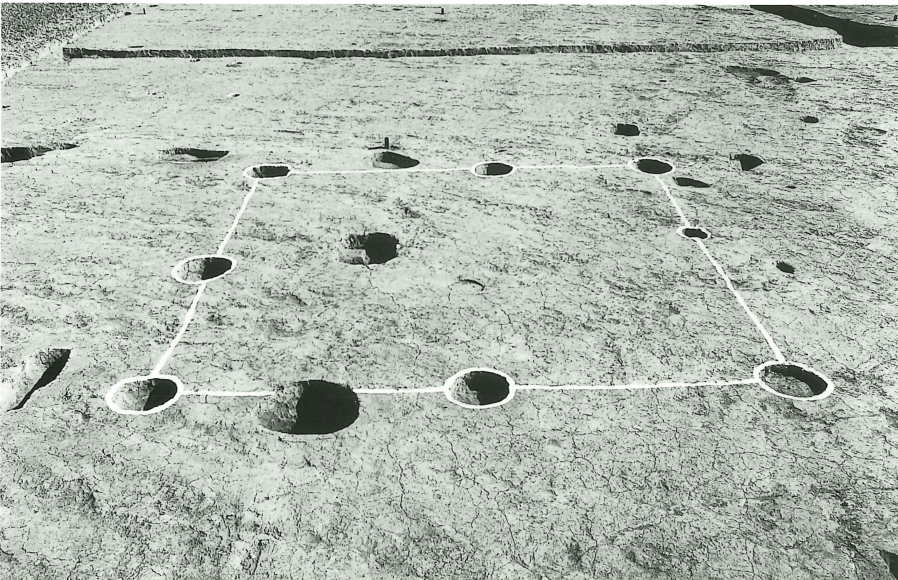


西調査区全景(西から)

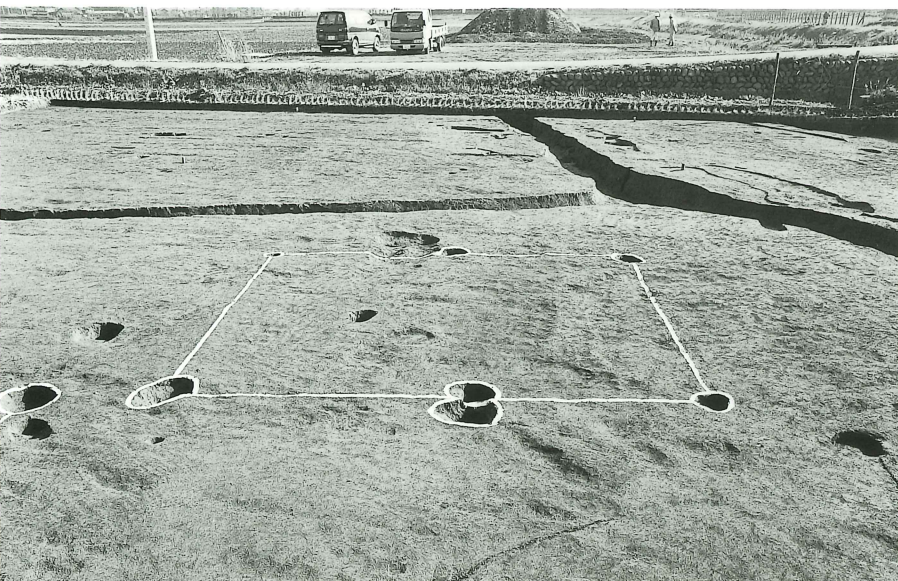




第 4 号掘立柱建物跡

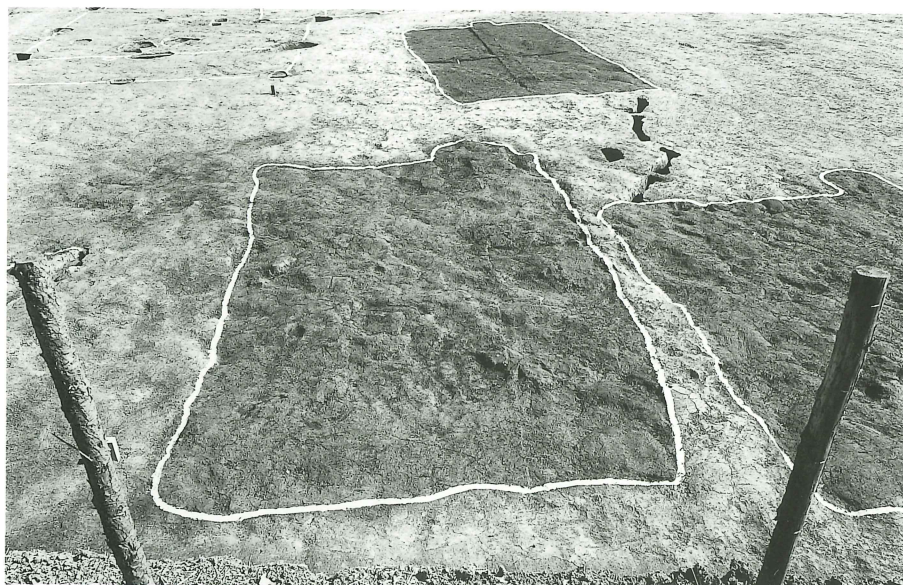


第 5 号掘立柱建物跡

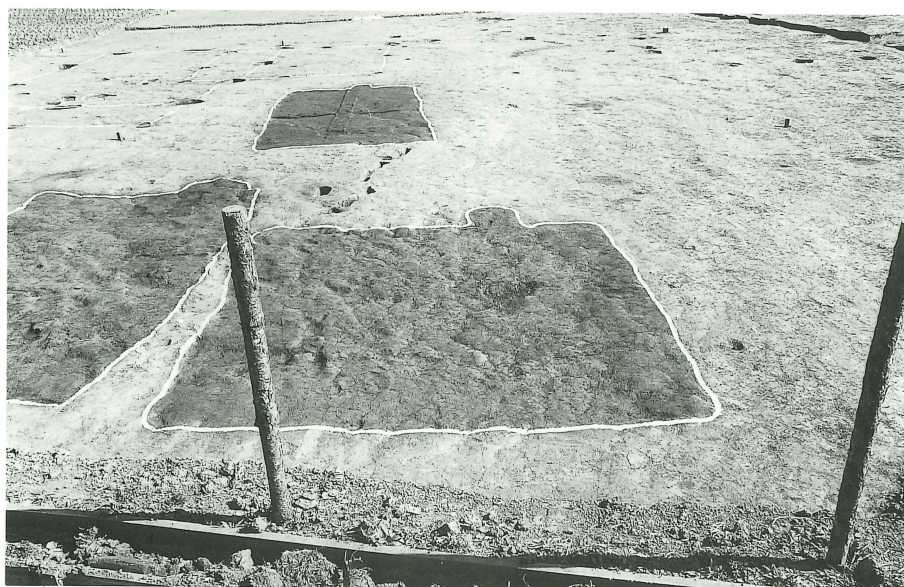


第 6 号掘立柱建物跡

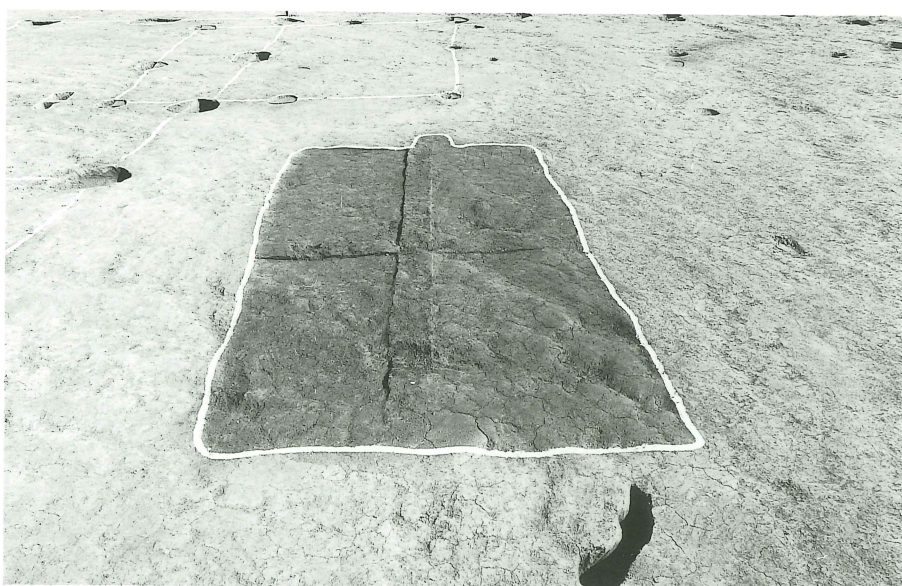




第 6 号住居跡

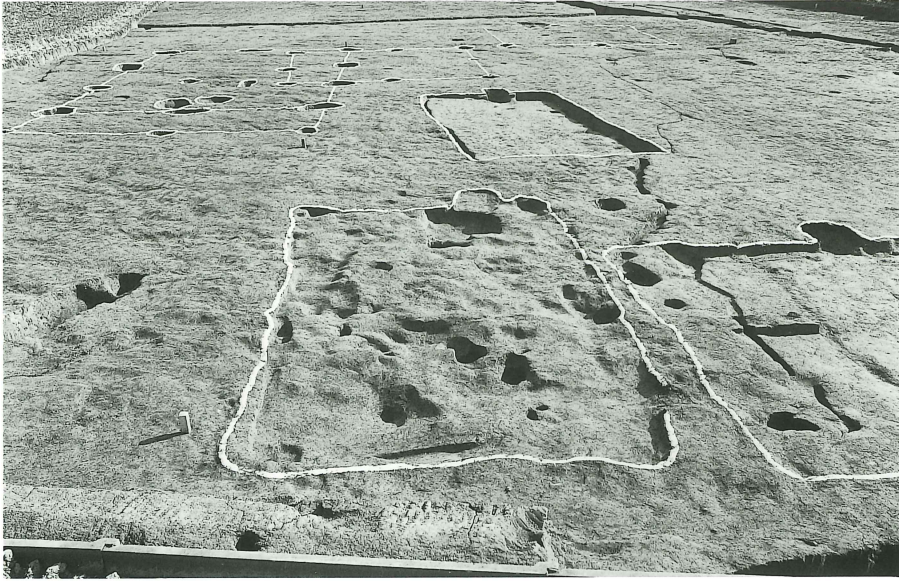


第 7 号住居跡

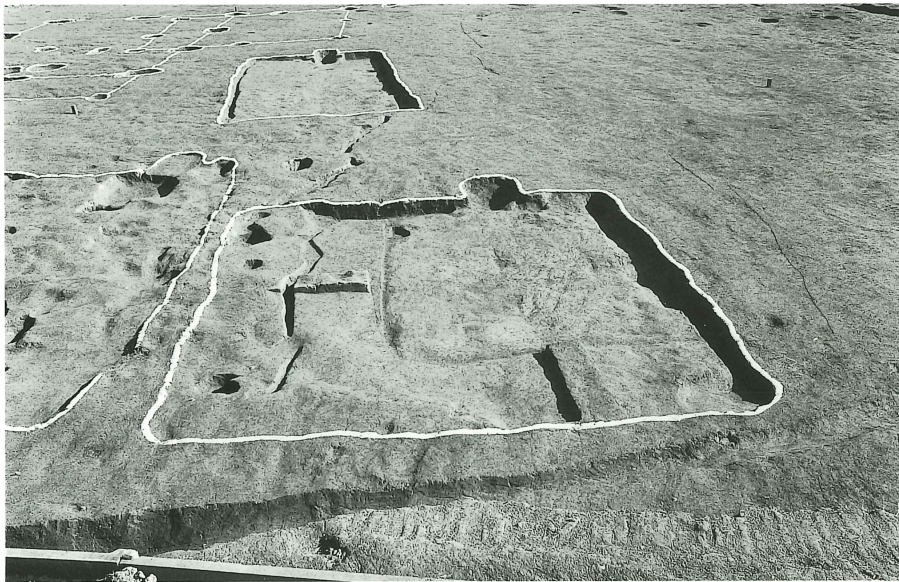


第 8 号住居跡

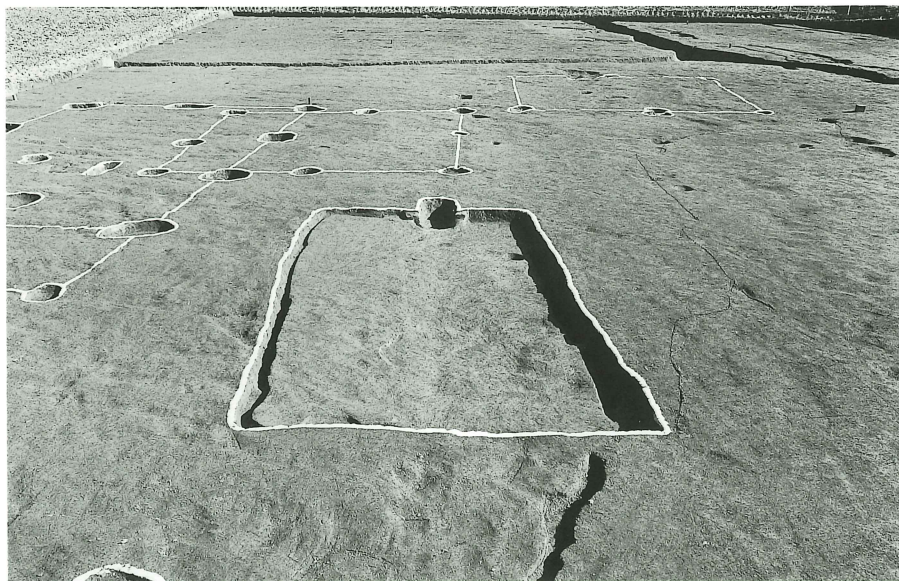




第6号住居跡掘り方

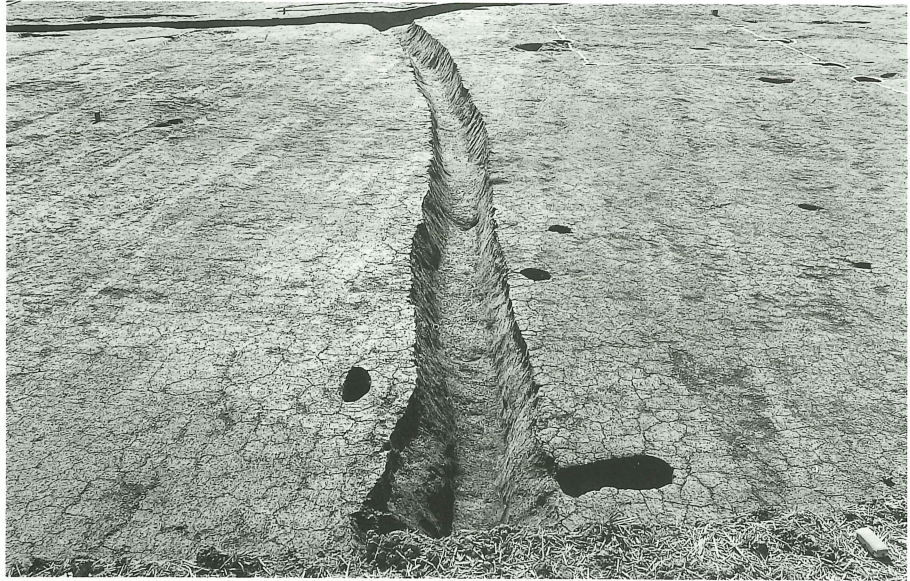


第7号住居跡完掘状況



第8号住居跡完掘状況





第3号溝跡



第4号溝跡

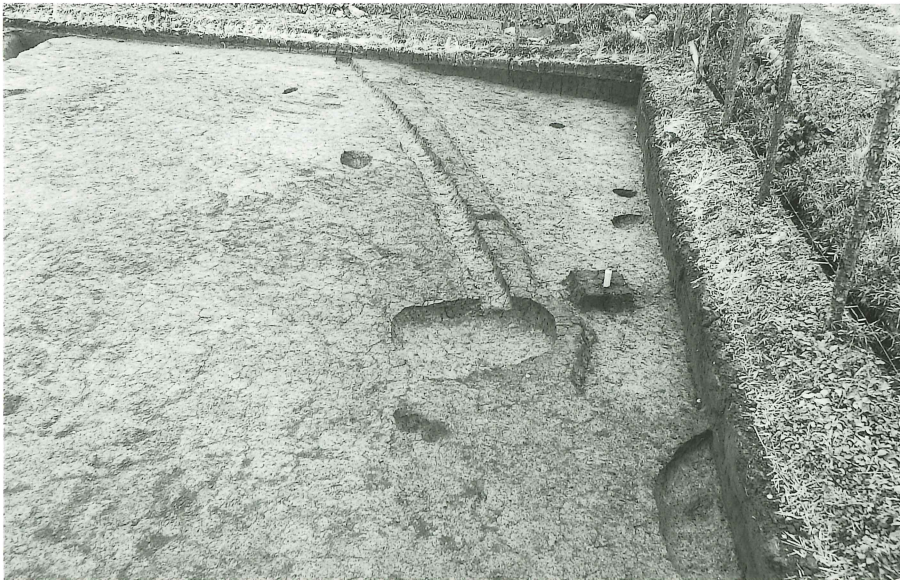


西調査区(南から)





第5号沟迹



第6号沟迹



第7号沟迹





第1号火葬墓



第3号土壤



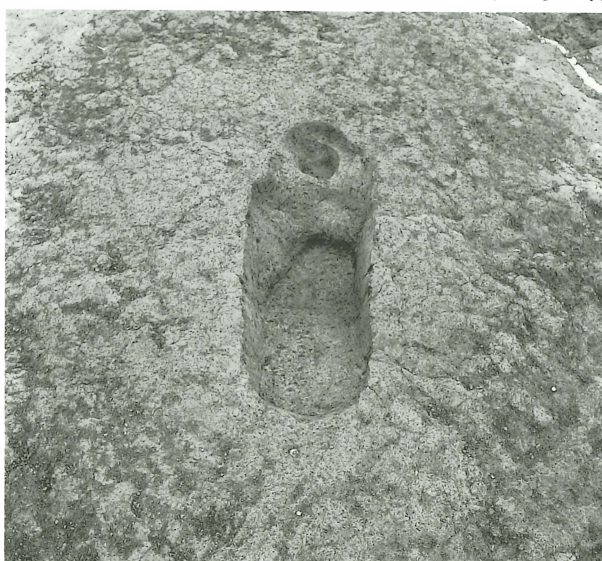
第4号土壤



第5号土壤

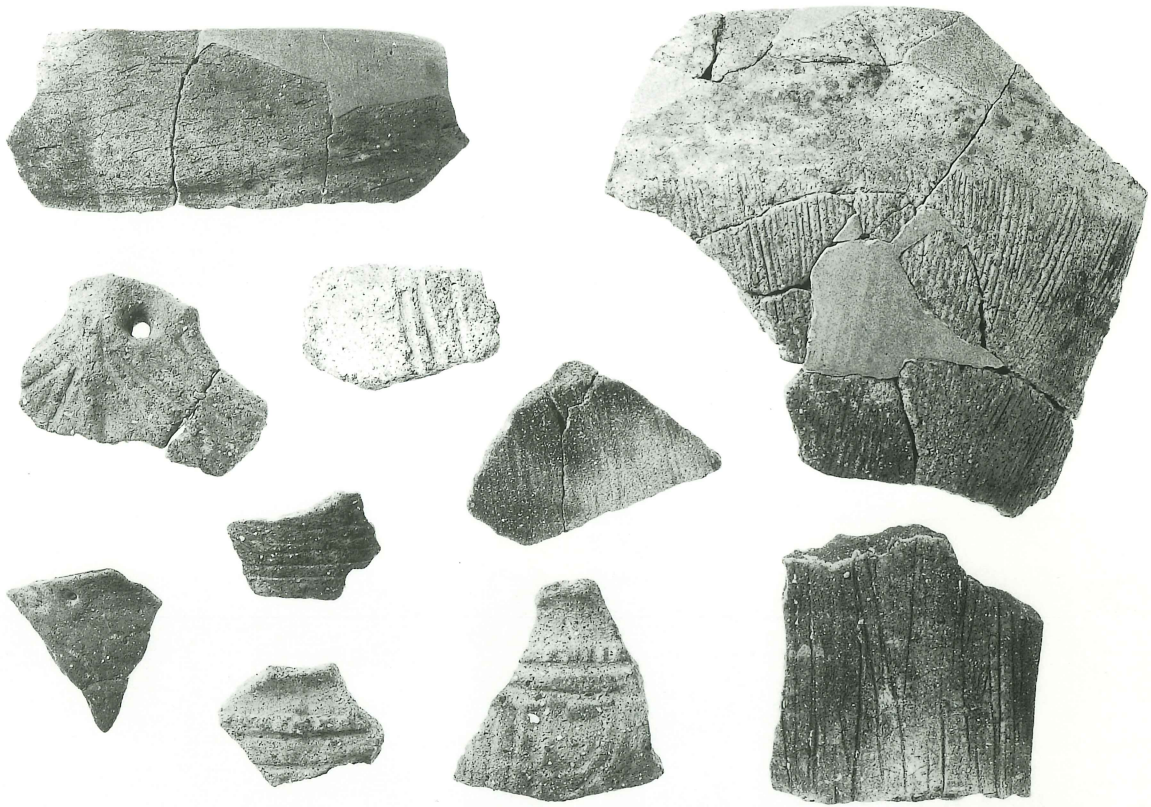


第6·7号土壤



第8号土壤





第15号ピット出土遺物(第97図)



第4号掘立柱建物跡出土刀子(第90図)



## 報 告 書 抄 録

ふりがな	ほりひがし/じょうにしⅡ							
書名	堀東/城西Ⅱ							
副書名	福川河川改修事業関係埋蔵文化財発掘調査報告							
巻次	Ⅲ							
シリーズ名	埼玉県埋蔵文化財調査事業団報告書							
シリーズ番号	第257集							
編著者名	石坂俊郎、金子直行、上野真由美							
編集機関	財団法人 埼玉県埋蔵文化財調査事業団							
所在地	〒369-0108 埼玉県大里郡大里村船木台4丁目4番地1 TEL 0493-39-3955							
発行年月日	西暦2000(平成12)年3月31日							
ふりがな 所収遺跡名	ふりがな 所在地	コード		北緯	東経	調査期間	調査面積 (m <sup>2</sup> )	調査原因
		市町村	遺跡番号	° ′ ″	° ′ ″			
ほりひがし いせき 堀東遺跡	さいたまけん ふか やし おおあざほら 埼玉県深谷市大字原 郷536番地他	11218	146	36°12'54"	139°15'76"	19961201～ 19970615 19971101～ 19970331	5,800	河川改修 に伴う事 前調査
じょうにし いせき 城西遺跡	さいたまけん ふか やし おおあざ い 埼玉県深谷市大字伊 勢方133番地他	11218	260	36°12'05"	139°17'50"	19981101～ 19981231	1,500	
所収遺跡名	種別	主な時代	主な遺構		主な遺物		特記事項	
堀東遺跡	集落跡	縄文時代中・ 後期	住居跡	7軒	縄文土器	堀東遺跡では、遺構に伴う堀之内 式土器が多数出土した。また、包含 層から弥生時代中期前半を主体とす る土器がまとまって出土した。		
城西遺跡	集落跡	弥生時代中期 平安時代	集石	8基	弥生土器			
			土壇	24基				
			遺物包含層					
			住居跡	3軒	土師器			
			掘立柱建物跡	5棟				
			火葬墓	1基				



埼玉県埋蔵文化財調査事業団報告書 第257集

---

深谷市

---

## 堀東／城西Ⅱ

---

福川河川改修事業関係埋蔵文化財発掘調査報告

－Ⅲ－

平成12年3月24日 印刷  
平成12年3月31日 発行

発行／財団法人 埼玉県埋蔵文化財調査事業団  
〒369-0108 埼玉県大里郡大里村船木台4-4-1  
電話 0493(39)3955

印刷／誠美堂印刷株式会社