

# 写真図版



鉢形城



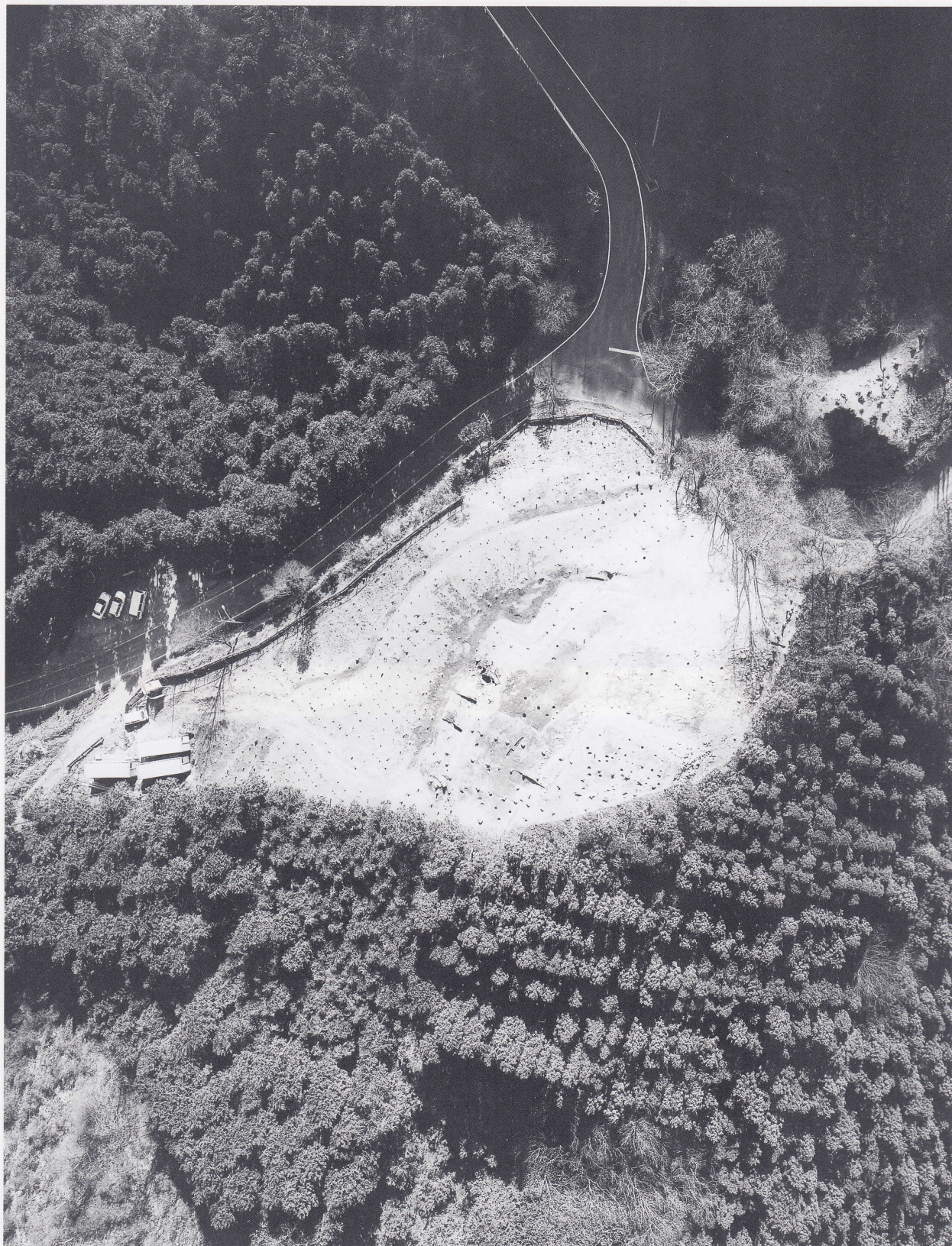
天神山城



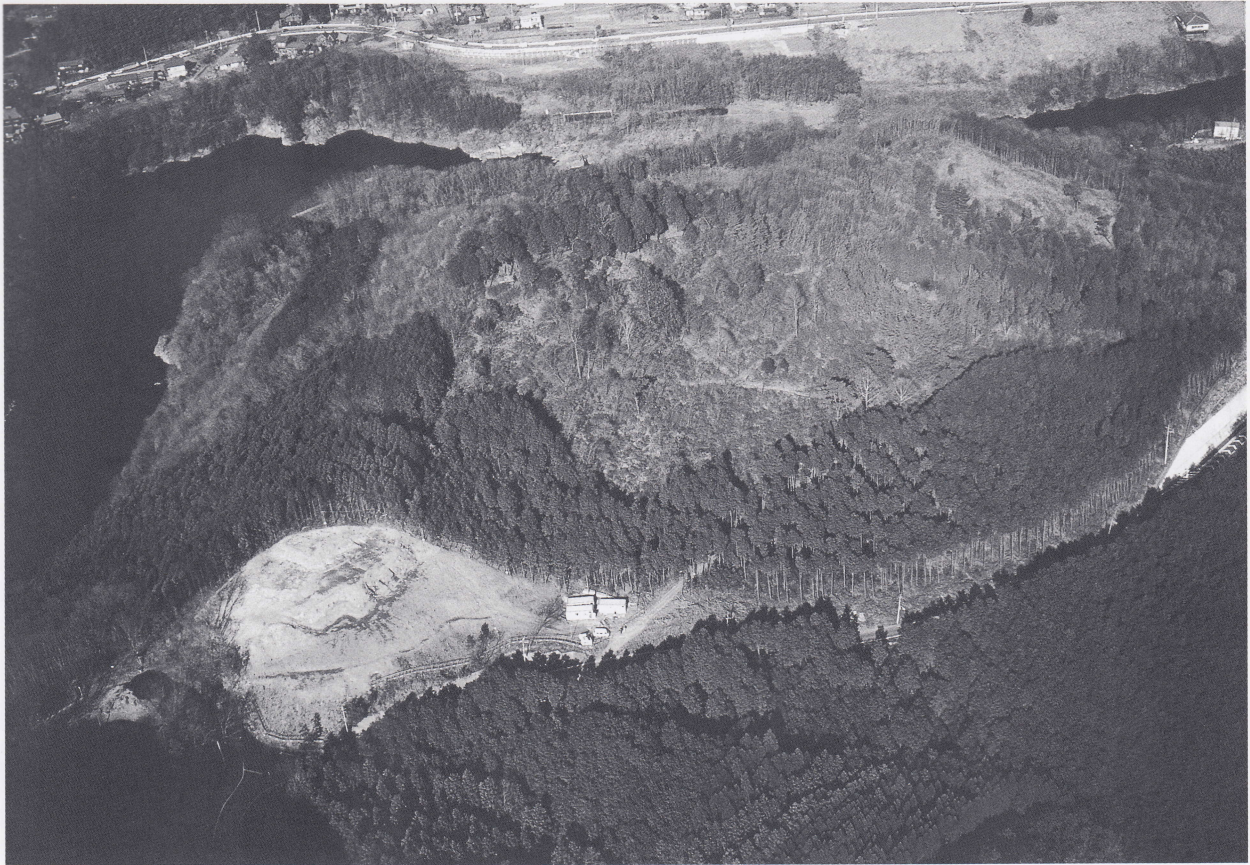
花園城



要害山城



要害山城（直上より）



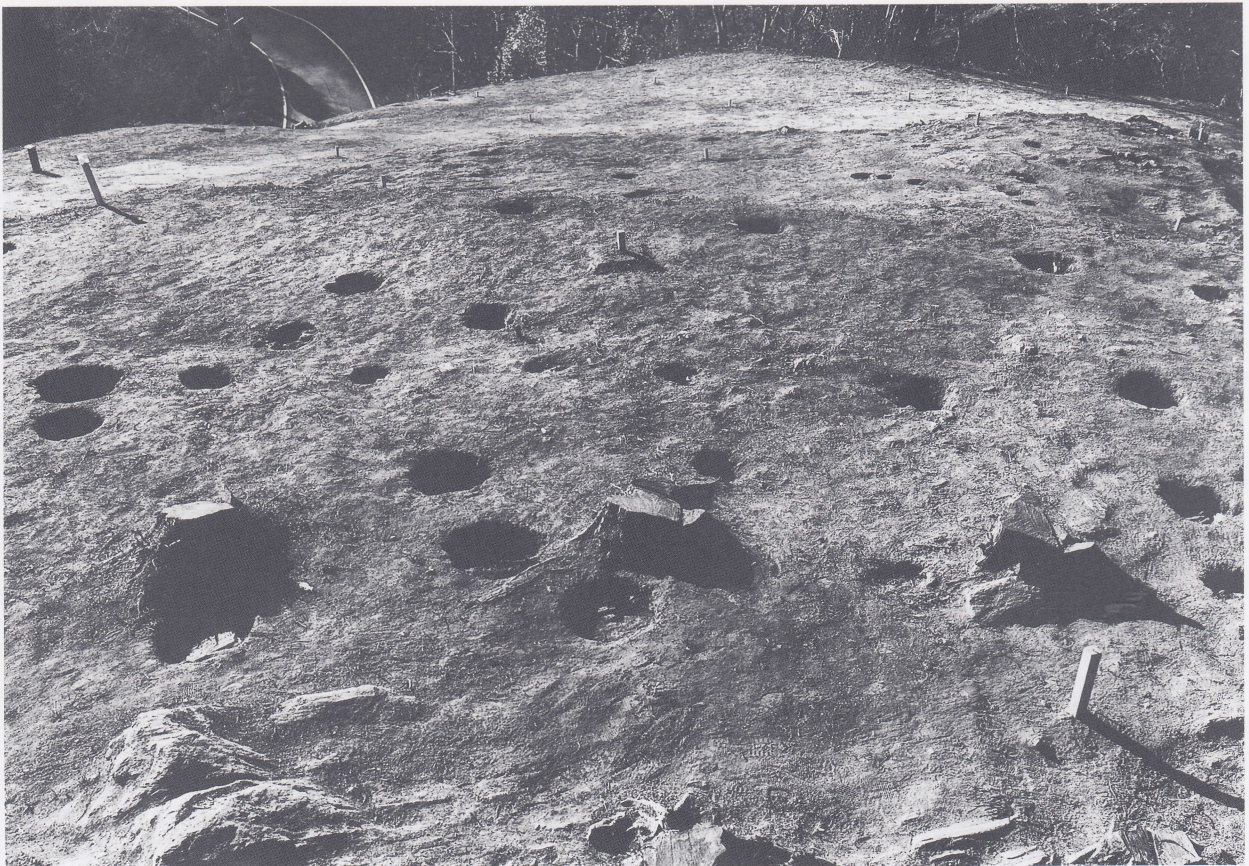
要害山城跡全景



要害山城跡近景



平場1・2・3 (南から)



平場1



平場 1 石積 1 (遠景)



平場 1 石積 1 (近景)



平場 1 石積 1



平場 1 石積 2





平場 1 石積3



平場 2 (北から)



平場 2 (北東から)



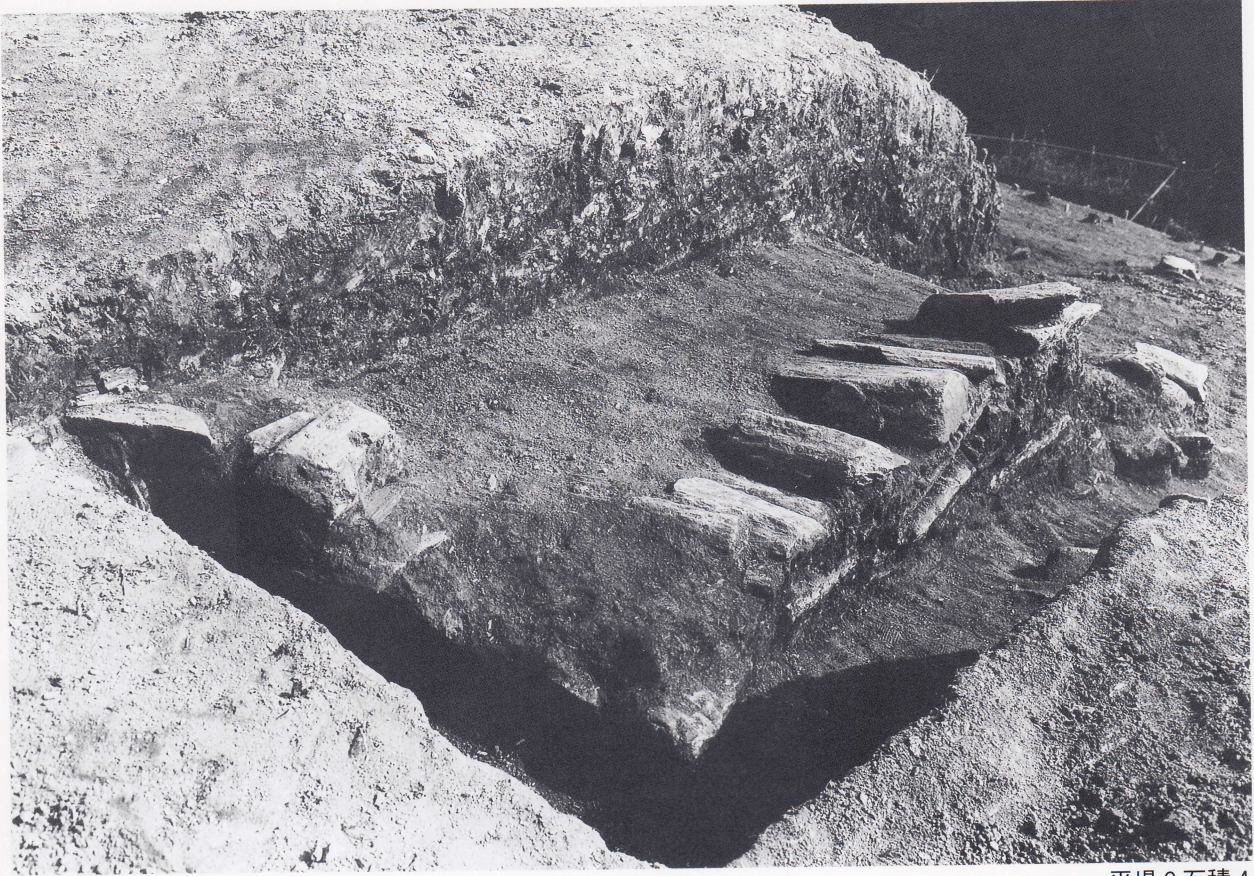
平場 2 (南から)



平場 2 石積 1



平場 2 石積 1



平場 2 石積 4



平場 3 石積



平場 3 石積



平場 4



虎口



平場 5



平場 5 石積



平場 1 トレンチ 1



平場2 トレンチ2



古道





1号炭烧窑（正面）



1号炭烧窑（上から）



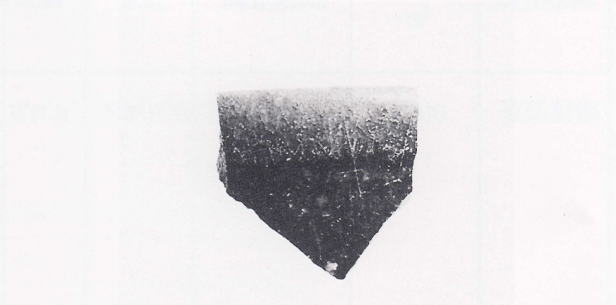
平場 3 (東端)



馬頭觀音



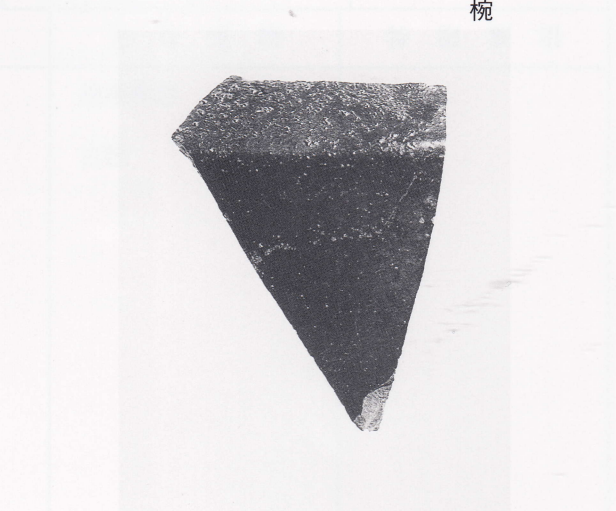
志野皿



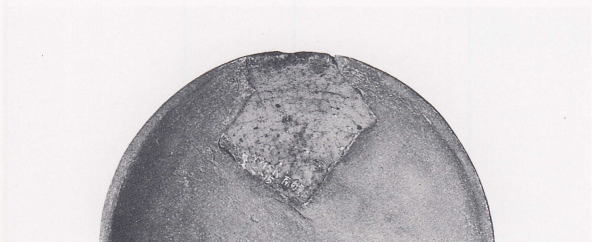
碗



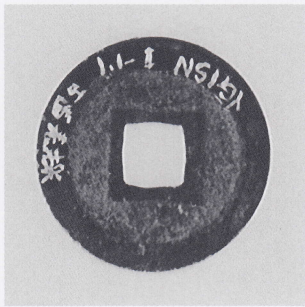
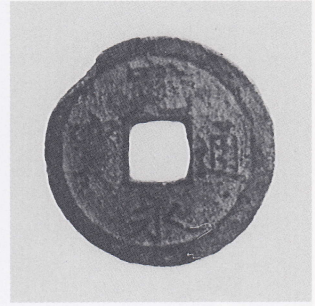
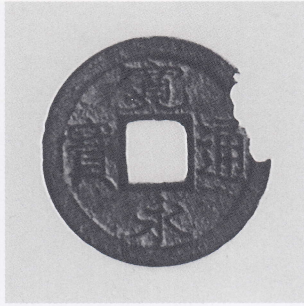
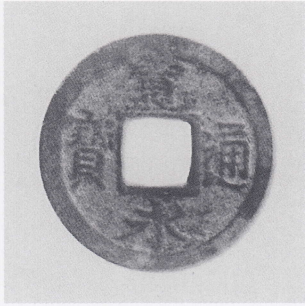
底部



甕



内面



古錢 1



古錢 2



古錢 3

## 報告書抄録

ふりがな	ようがいさんじょうし							
書名	要害山城跡							
副書名	県道長瀬玉淀自然公園線関係埋蔵文化財発掘調査報告							
巻次								
シリーズ名	埼玉県埋蔵文化財調査事業団報告書							
シリーズ番号	第221集							
編著者名	伴 瀬 宗 一							
編集機関	財団法人 埼玉県埋蔵文化財調査事業団							
所在地	〒369-0108 埼玉県大里郡大里村船木台4-4-1 TEL0493-39-3955							
発行年月日	西暦1998(平成10)年9月30日							
ふりがな 所収遺跡	ふりがな 所在地	コード		北緯	東経	調査期間	調査面積 m <sup>2</sup>	調査原因
		市町村	遺跡番号					
ようがいさんじょうし 要害山城跡	さいたまけんおおさとぐん 埼玉県大里郡 よりいまちおおあざかなお 寄居町大字金尾 あざようがいさん 字要害山1203 番地1他	62	117	36°07'34"	139°09'11"42	19941001 ～ 19950131	4,000	道路整備
所収遺跡	種別	主な時代	主な遺構		主な遺物		特記事項	
要害山城跡	岩	中世	平場 石積 虎口		施釉陶器 古銭			

埼玉県埋蔵文化財調査事業団報告書 第221集

大里郡寄居町

## 要害山城跡

県道長瀨玉淀自然公園線関係埋蔵文化財発掘調査報告

平成10年9月14日 印刷

平成10年9月30日 発行

発行／財団法人 埼玉県埋蔵文化財調査事業団  
〒369-0108 大里郡大里村船木台四丁目4番地1  
電話 0493 (39) 3955

印刷／金井印刷工業株式会社