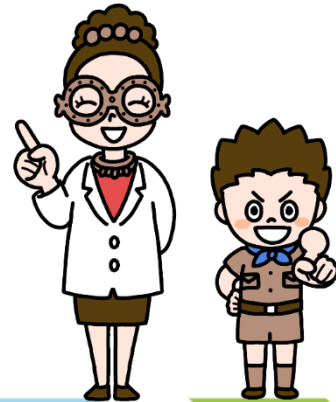




じょうもんまなび  
縄文学びのガイド

きたじょうもんまな  
北の縄文を学ぼう!

じょうもん  
ビデオクリップ①～縄文ってなに?～



ビデオクリップ かいせつ じょうもん じ だい じだい 解説（縄文時代ってどんな時代？）

ビデオクリップ かいせつ じょうもん ど き 解説（縄文土器でできたこと）

ビデオクリップ かいせつ じょうもん じん く ようす 解説（縄文人の暮らしの様子）

しら がくしゅうよう じょうもん ど き くわ 【調べ学習用】縄文土器に詳しくなろう！

しら がくしゅうよう じょうもん じ だい た もの くわ 【調べ学習用】縄文時代の食べ物に詳しくなろう！

しら がくしゅうよう じょうもん じん つか どうぐ くわ 【調べ学習用】縄文人が使った道具に詳しくなろう！

ビデオクリップ①について調べられるところ

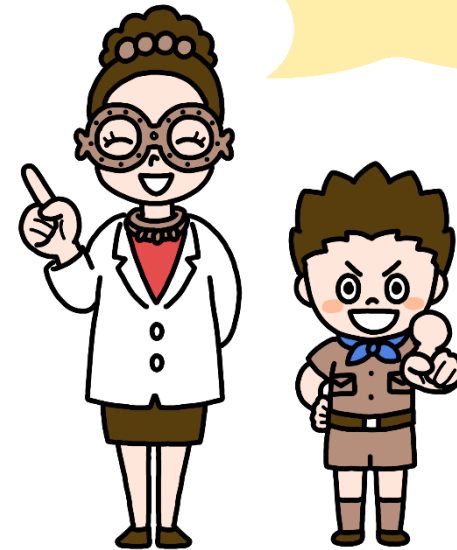
ワークシート①

ワークシート②

こた ワークシート①（答え）

こた ワークシート②（答え）

み  
見たいページのタイトル  
をクリックするとその  
ページにジャンプできる  
よ！





縄文時代は、わたしたちが暮らす日本列島で今から約15,000年前から1万年以上の長い間続いた時代です。

また、この時代には「縄文土器」が使われました。縄文時代において、土器の形や飾り付けなどが、だんだん変わっていきました。そのため、使われていた土器の特徴などから古い順に、草創期、早期、前期、中期、後期、晩期の6つの時期に細かく分けられます。







ビデオクリップ 解説 (縄文土器でできたこと)



「縄文」とは、土器の表面に縄をころがしてつけた文様のことで、この文様がある土器を縄文土器と言います。山菜やドングリなどのアクを抜いて食べやすくしたり、食べ物が手に入りやすい冬には、秋に蓄えた干し魚を煮てスープにすることができるようになりました。

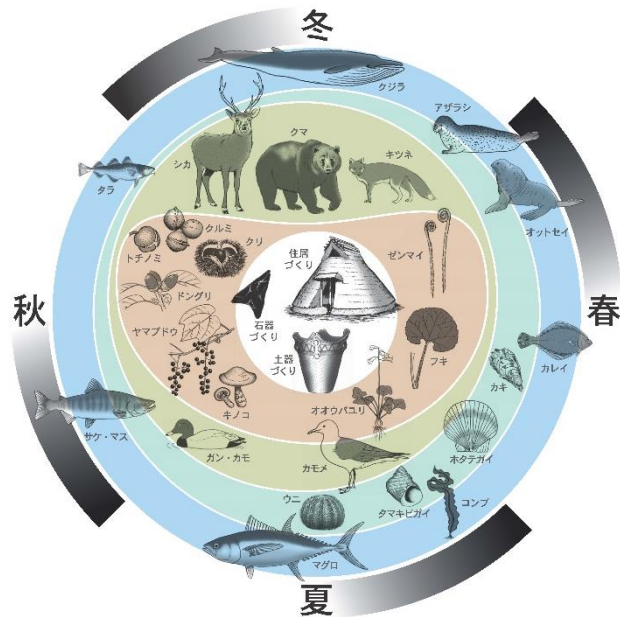
この土器のおかげで、海・川・森などの自然の恵みを上手に利用して、家を建て一か所で暮らす「定住生活」を始めることができたとも言われています。





# ビデオクリップ

## 解説 (縄文人の暮らしの様子)



小林達雄博士の原案による「縄文カレンダー」

縄文時代は「氷河期」とも言われる旧石器時代から急激に暖かくなり、春には山菜がとれ、秋にはクルミやドングリなどの木の实がなる豊かな森が広がっていました。また、森の中にはシカやウサギなどの動物が住んでいました。人々はクリやクルミなどの木の实や山菜、キノコなどの植物をとって食べていました。海や川では、サケやヒラメなどの魚をとり、また、シジミやアサリなどの貝を食べていました。さらに、人々はこの豊かな森や海の近くで生活できる家を作り、生活するようになりました。これを「定住生活」と言います。

画像提供：函館市教育委員会





# 【調べ学習用】縄文土器に詳しくなろう！

	そうそうき 草創期	そうき 早期	ぜんき 前期	ちゅうき 中期	こうき 後期	ばんき 晩期
げんざい く 現在から比べて	やく ねんまえ 約15,000年前 やく ねんまえ ～約10,000年前	やく ねんまえ 約10,000年前 やく ねんまえ ～約7,000年前	やく ねんまえ 約7,000年前 やく ねんまえ ～約5,500年前	やく ねんまえ 約5,500年前 やく ねんまえ ～約4,500年前	やく ねんまえ 約4,500年前 やく ねんまえ ～約3,500年前	やく ねんまえ 約3,500年前 やく ねんまえ ～約2,400年前
おも とき 主な土器						
とくちょう 特徴	そこ まる とき 底が丸い土器	そこ とき 底がとがった土器 そこ まる たい ※底が丸かったり、平 とき らな土器もありました。	えんとうけい 円筒形の そこ たいら とき 底が平らな土器	ねん ど ひも 粘土紐で そうしよく とき 装飾された土器	さまざまな形の土器 きゅうす とき 急須のような土器も どうじょう 登場	げいじゆつてき 芸術的な せいこう とき 精巧な土器
はっけん いせき 発見された遺跡	おおだいやまもと いせき 大平山元遺跡 あおもりけんそとが はままち (青森県外ヶ浜町)	ちようしちやちかいづか 長七谷地貝塚 あおもりけんはちのへし (青森県八戸市)	さんないまるやまいせき 三内丸山遺跡 あおもりけんあおもりし (青森県青森市)	ごしょのいせき 御所野遺跡 いわてけんいちのへまち (岩手県一戸町)	かきのしまいせき 垣ノ島遺跡 はこだてし (函館市)	かめがおかせつきじだい いせき 亀ヶ岡石器時代遺跡 あおもりけん (青森県つがる市)

縄文土器は1万年以上にわたり作られ続けましたが、時代や地域によって特徴が見られます。

土器によって、「煮る」などの調理や「貯蔵」もできるようになりました。

「煮る」ことにより、堅いものや乾燥させた食べ物が水分を含んで柔らかくなり、クリなどの木の実はアク抜きもでき、より多くの自然の恵みを利用できるようになりました。土器によって、人々が食料不足で困ることが少なくなったと言われています。

画像の出典：JOMON ARCHIVES







しら がくしゅう よう じょうもん じ だい た もの く  
**【調べ学習用】縄文時代の食べ物に詳しくなろう！**



はっけん おおふね いせき はこだてし  
 発見されたクリ【大船遺跡（函館市）】



はくつちゅう かいづか きたこがねかいづか だてし  
 発掘中の貝塚【北黄金貝塚（伊達市）】

の やま き み さんさい た もり  
 野山ではクリやクルミなどの木の实や山菜、キノコなどをとって食べていました。また、森に  
 いるシカやノウサギなどの動物の狩りをしていました。海や川では、サケやヒラメなどの魚をと  
 り、また、シジミやアサリなどの貝を集めて食べていました。

とうじ ひとひと た もの かいづか し  
 当時の人々の食べ物は「貝塚」によって知ることができます。「貝塚」は食べた貝の貝殻が捨  
 てられて積もった層になった場所です。

が ぞ しゅうてん じょうもん あかいす  
 画像の出典：JOMON ARCHIVES





しら がくしゅう よう じょうもん じん つか どうぐ くわ  
**【調べ学習用】縄文人が使った道具に詳しくなろう！**



つりばね いりえ かいづか どうや こちょう  
 釣針【入江貝塚（洞爺湖町）】



いしざら いし おおぶねいせき はこだてし  
 石皿とすり石【大船遺跡（函館市）】



ていねい つく いし はもの や  
 丁寧に作られた石の刃物（矢じりやナイフ）  
 かきのしまいせき はこだてし  
 【垣ノ島遺跡（函館市）】



ひと びと うみ かわ ちか す かい と まる きぶね の おき で りょう おな どうぶつ つの ほね  
 人々は海や川の近くに住み、貝を採り、丸木舟に乗り、沖に出て漁も行いました。そこでは動物の角や骨  
 つく つりばね さかな つ もり あみ つか かた き み いしざら  
 から作った釣針によって魚を釣ったり、銚や網で捕まえたりしていました。また、堅い木の実は石皿にのせ  
 いし た  
 すり石ですりつぶし食べやすくしました。

また、硬く鋭い矢じりを付けた弓矢で、遠くからでも狩りができるようになりました。このようなさまざま  
 どうぐ つか ひと びと しょくりょう ゆたか い  
 々な道具を使うことで、人々の食料はずっと豊かになりましたと言われています。





# ビデオクリップ①について調べられるところ



ホームページで  
調べてみよう！



いりえ たかさご かいづかかん  
 ●入江・高砂貝塚館  
 じゅうしょ あぶ た ぐん どう や こ ちゅう たかさご ちよう  
 住所 虻田郡洞爺湖町高砂町44  
 てんわ  
 TEL 0142-76-5802  
 こうしき ホームページ  
 公式HP [入江高砂貝塚館](#)  
 かいかん じ かん  
 開館時間 9:00～17:00  
 きゅうかん び げつよう び しゆく きゅうじつ ば あい よく じつ  
 休館日 月曜日 (祝・休日の場合は翌日)  
 いゅうかんりよう むりよう  
 入館料 無料



きた こ がね かい づか じょうほう  
 ●北黄金貝塚情報センター  
 じゅうしょ だ て しきた こ がね ちよう  
 住所 伊達市北黄金町75  
 てんわ  
 TEL 0142-24-2122  
 こうしき ホームページ  
 公式HP [伊達市噴火湾文化研究所](#)  
 かいかん じ かん  
 開館時間 9:00～17:00  
 きゅうかん び がつ にち がつ にち  
 休館日 12月1日～3月31日  
 いゅうかんりよう むりよう  
 入館料 無料

## ●函館市縄文文化交流センター

はこだて し じょうもんぶん か こうりゅう  
 住所 函館市白尻町551-1  
 でんわ  
 電話 0138-25-2030

こうしき ホームページ  
 公式HP [函館市縄文文化交流センター](#)

かいかん じ かん がつ がつ がつ がつ  
 開館時間 4月～10月 9:00～17:00 / 11月～3月 9:00～16:30

きゅうかん び げつよう び しゆく きゅうじつ ば あい よく じつ  
 休館日 月曜日 (祝・休日の場合は翌日)

まいつき さいしゅうきん しょう び ねんまつ ねんし がつ にち がつ にち  
 毎月最終金曜日 / 年末年始 (12月29日～1月3日)

いゅうかんりよう こじん  
 入館料 個人

おとな えん  
 大人300円

しょう ちゅうがくせい こうこう だいがくせい えん  
 小・中学生・高校・大学生150円

だんたい めい い じょう  
 団体(20名以上)

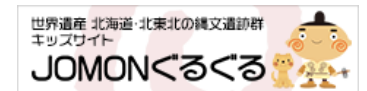
おとな えん  
 大人240円

しょう ちゅうがくせい こうこう だいがくせい えん  
 小・中学生・高校・大学生120円

## ●おすすめのページ

じょうもん じ だい じ だい  
 「縄文時代ってどんな時代？」

<https://jomon-japan.jp/kids/study/outline/>



が ぞ しゅうてん さいま  
 画像の出典・提供：  
 じょうもん あかいぶす  
 JOMON ARCHIVES  
 はこだて し きょういく い いんかい  
 函館市教育委員会

# ワークシート

ねん 年  
くみ 組  
なまえ 名前

きた じょうもん まな  
北の縄文を学ぼう!

じょうもん  
ビデオクリップ①～縄文ってなに?～

じょうもん じ だい いま なん ねん まえ はじ つづ  
①縄文時代は今から何年前に始まり、どのくらい続いたのだろう。

じょうもん じ だい よ  
②どうして「縄文時代」と呼ばれているのだろう。

じょうもん ど き  
③縄文土器についてわかったことをメモしよう。




# ワークシート

ねん 年  
くみ 組  
なまえ 名前

きた じょうもん まな  
北の縄文を学ぼう!

じょうもん  
ビデオクリップ①～縄文ってなに?～

じょうもん じん つか どうぐ なまえ どうぐ  
④縄文人が使った道具の名前とその道具をどのように使ったか考えよう。

	どうぐ なまえ 道具の名前	つか かた 使い方
		
		
		



# ワークシート

こた  
答え

ねん 年  
くみ 組  
なまえ 名前

きた じょうもん まな  
北の縄文を学ぼう!

じょうもん  
ビデオクリップ①～縄文ってなに?～

じょうもん じ だい いま なん ねん まえ はじ つづ  
①縄文時代は今から何年前に始まり、どのくらい続いたのだろう。

いま やく まん せん ねん まえ やく まん ねん い じょう づつ  
今から約1万5千年前から約1万年以上続いた。

じょうもん じ だい よ  
②どうして「縄文時代」と呼ばれているのだろう。

じ だい ど き ひょうめん なわめ も よう じょうもん ど き つか  
この時代には、土器の表面に縄目の模様のある「縄文土器」が使われたから。

じょうもん ど き  
③縄文土器についてわかったことをメモしよう。

なべ たべ もの に ちょうり  
鍋のように食べ物を煮て調理した。

たべ もの ほぞん ようき つか  
食べ物などを保存する容器として使った。

ど き どうぐ つか てい じゅう せい かつ  
土器などの道具を使うことで、定住生活ができるようになった。

# ワークシート



こた  
答え

きた じょうもん まな  
北の縄文を学ぼう!

じょうもん  
ビデオクリップ①～縄文ってなに?～

ねん ぐみ なまえ  
年 組 名前

じょうもん じん つか どうぐ なまえ どうぐ つか かんが  
④縄文人が使った道具の名前とその道具をどのように使ったか考えよう。

	どうぐ なまえ 道具の名前	つか かた 使い方
	じょうもん ど き 縄文土器	ちやうり ちやうぞう つか 調理や貯蔵に使った。
	いし はもの せきぞ 石の刃物(ナイフ・石鏃)	かり にく き かわ 狩りをしたり、肉を切ったり皮をはいだりした。
	いし ざら いし 石皿とすり石	かた き み たべ 堅い木の実をすりつぶし食べやすくした。