

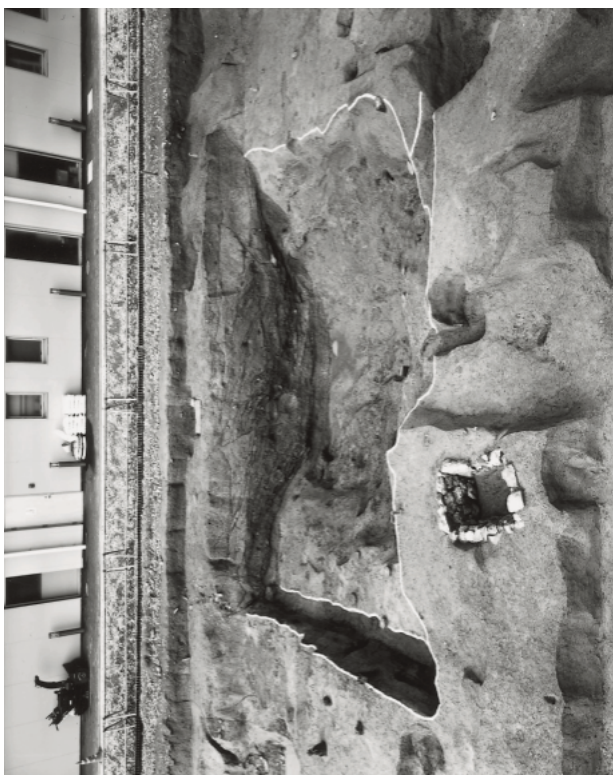
写真図版



(1) FKJ05-3 調査区全景 (南)



(2) FKJ05-3 調査区全景 (北)



(3) FKJ05-3 廃棄土坑 53032 (東)



(4) FKJ05-3 井戸 53064 (南西)



(1) FKJ05-4 調査区全景 (南)



(2) FKJ05-4 調査区全景 (北)



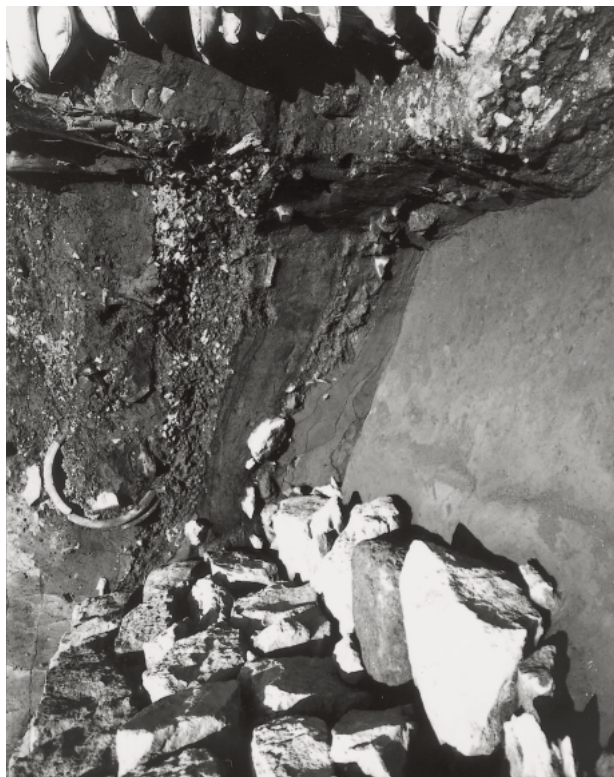
(3) FKJ05-4 南側立会部分 石組溝 (西)



(4) FKJ05-4 区画溝 54049・70 (西)



(1) FKJ06-1-1 調査区全景 (北)



(2) FKJ06-1-1 石垣根固め状況



(3) FKJ06-1-2 調査区全景 (南)



(4) FKJ06-1-2 土橋南面石垣背後の石列 (北)



(1) FKJ06-1-2 土橋上面 (東)



(2) FKJ06-1-2 土橋北面石垣 (東)



(3) FKJ06-1-3 (西) 手前：06-6-2 (福井市分)



(4) FKJ06-1-4 (南)



(1) FKJ06-2 南 調査区全景 (北)



(2) FKJ06-2 南 北人分門北面枡形石垣 (西)



(3) FKJ06-2 南 北面石垣 (東)



(4) FKJ06-2 南 北面石垣胴木組 (東)



(1) FKJ06-2 北 調査区全景 (南)



(2) FKJ06-2 北 調査区全景 (北)



(3) FKJ06-3 南 調査区全景 (南)



(4) FKJ06-3 南 (西)



(1) FKJ06-2 北 池① (西)



(2) FKJ06-2 北 池② (西)



(3) FKJ06-2 北 池③ (北西)



(4) FKJ06-2 北 池④ (北西)

図版第八
遺構
FKJ06-3
北側



(1) FKJ06-3 北 調査区全景 (南)



(2) FKJ06-3 北 砂利敷道路 (西)



(3) FKJ06-3 北 池① (西)



(4) FKJ06-3 北 池① (東)



(1) FKJ06-4 調査区南側（土居から南）



(2) FKJ06-4 屋敷地③柱穴群（西）



(3) FKJ06-4 外堀西岸・土居東斜面（北）



(4) FKJ06-4 外堀東岸（西）

図版第一〇 古代の遺構



(1) FKJ06-2 古代の遺構 (北)



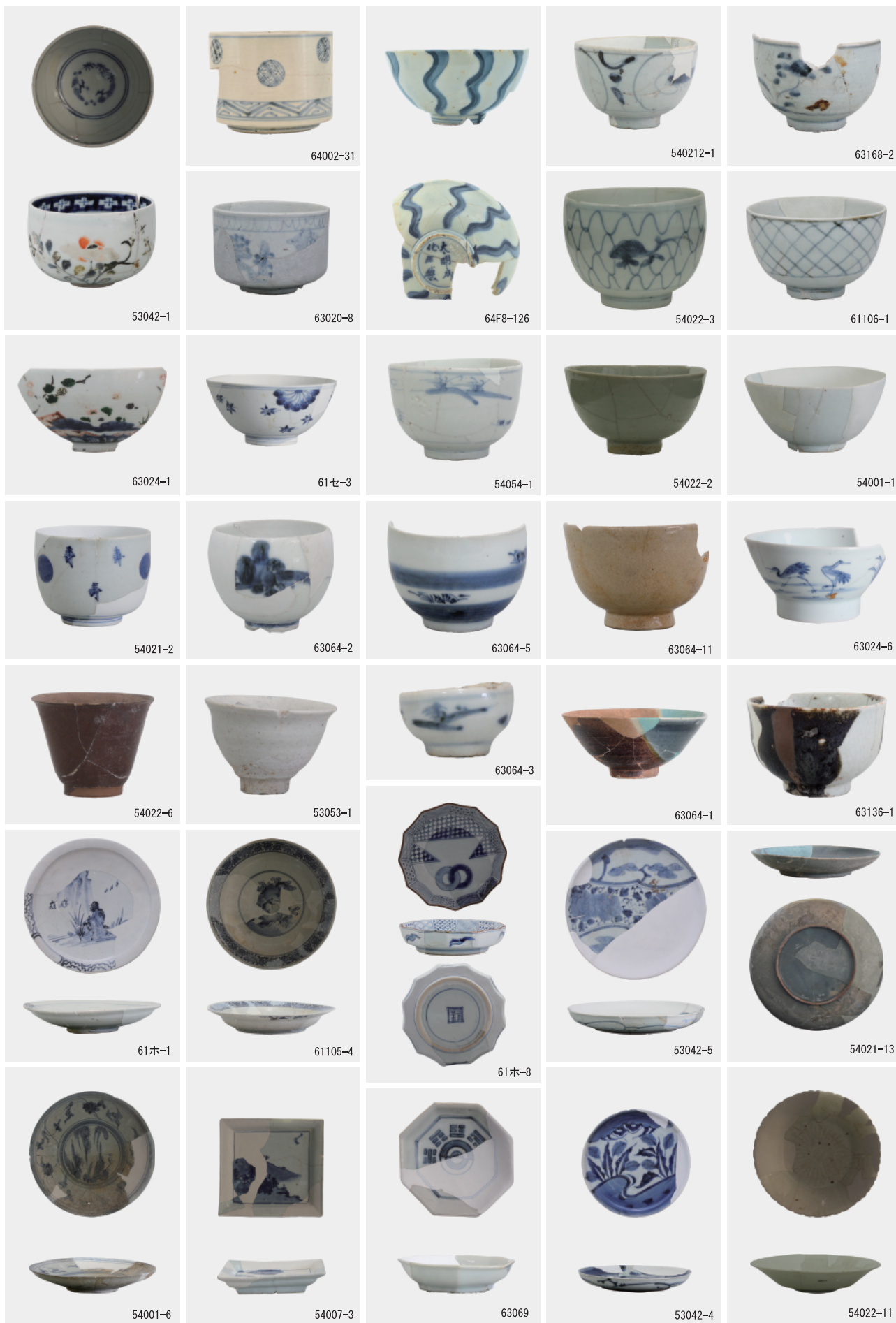
(2) FKJ06-3 古代の遺構 (南)



(3) FKJ06-4 古代の遺構 溝 64247・249 (西)



(4) FKJ06-4 古代の遺構 井戸 64245 (東)



伊万里焼 1