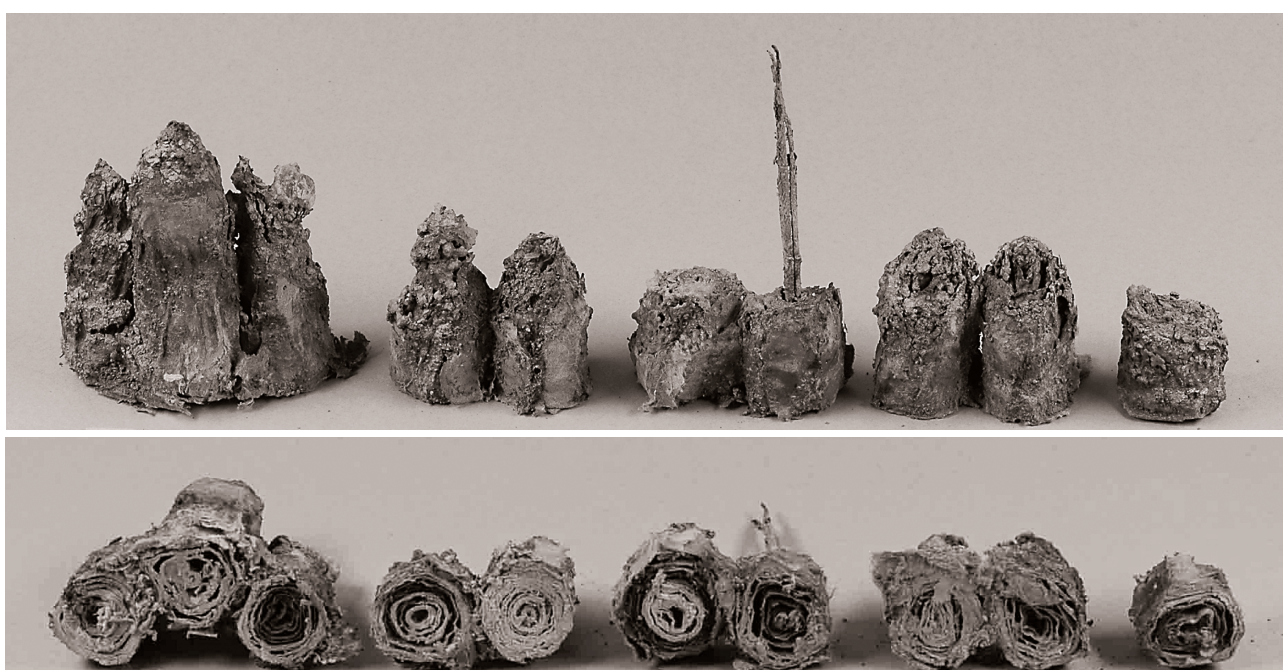
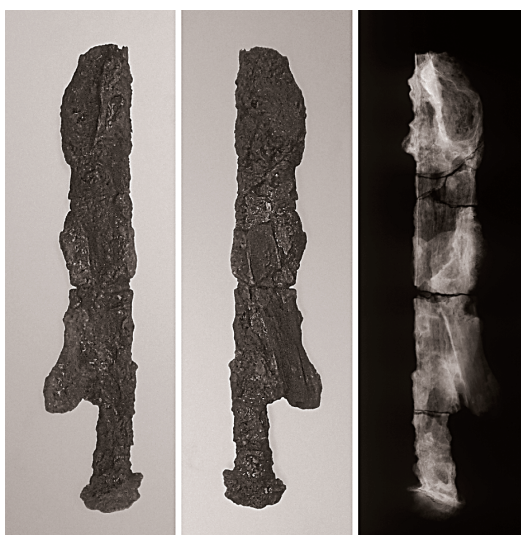


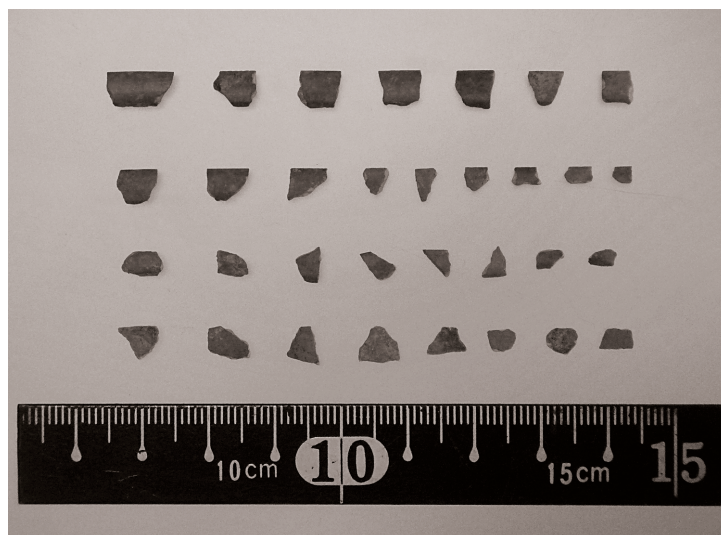
(1) 経卷納入状況



(2) 経卷 (上:側面、下:底面)



(3) 刀子 (右:X線写真)



(4) 覆輪

報 告 書 抄 録

ふりがな	いなばやまじょうあと・くろこまいせき							
書名	稲葉山城跡・黒駒遺跡							
副書名	舞鶴若狭自動車道建設事業に伴う調査							
巻次								
シリーズ名	福井県埋蔵文化財調査報告							
シリーズ番号	第108集							
編著者名	清水孝之・田中祐二・奥井智子・安田啓介							
編集機関	福井県教育庁埋蔵文化財調査センター							
所在地	〒910-2152 福井県福井市安波賀町4-10 TEL 0776-41-3644							
発行年月日	西暦2009年 3月31日							
ふりがな 所収遺跡名	ふりがな 所在地	コード		北緯 ° ' "	東経 ° ' "	調査期間	調査面積 ㎡	調査原因
		市町村	遺跡番号					
いなばやまじょうあと 稲葉山城跡	ふくいけん 福井県 おぼまし 小浜市 かと はんせい 加斗・飯盛	18204	07185	35° 28' 42~51"	135° 40' 15~27"	20031201 ~ 20050825	7,250㎡	舞鶴若狭自動車道 建設事業
くろこまいせき 黒駒遺跡	ふくいけん 福井県 おぼまし 小浜市 はんせい 飯盛	18204	新規	35° 28' 35~47"	135° 40' 38~55"	20050418 ~ 20050629	360㎡	
所収遺跡名	種別	主な時代	主な遺構	主な遺物		特記事項		
稲葉山城跡	山城	古墳～古代 中世	堀切 曲輪 焼土坑 掘立柱建物	須恵器 製塩土器 中・近世陶器 銭貨				
黒駒遺跡	経塚	中世	石組埋経施設	銅製経筒 刀子 覆輪				
要約	<p>稲葉山城跡</p> <p>小浜市西部に位置する、武藤氏および伊崎氏に係わる山城跡の一部を調査。今回の調査区は尾根最高所の本城から離れた位置にあり、検出された山城遺構等から判断して見通しの良い尾根上に設けられた見張り台にあたるものと想定できる。</p> <p>黒駒遺跡</p> <p>黒駒集落背後の山頂部に設けられた経塚。経筒内には、経巻が遺存。</p>							

福井県埋蔵文化財調査報告 第108集

稲葉山城跡・黒駒遺跡

－舞鶴若狭自動車道建設事業に伴う調査－

平成21年3月17日 印刷

平成21年3月31日 発行

発行 福井県教育庁埋蔵文化財調査センター

〒910-2152 福井市安波賀町4-10

印刷 株式会社 国府印刷社

〒915-0802 越前市北府2丁目11-16
