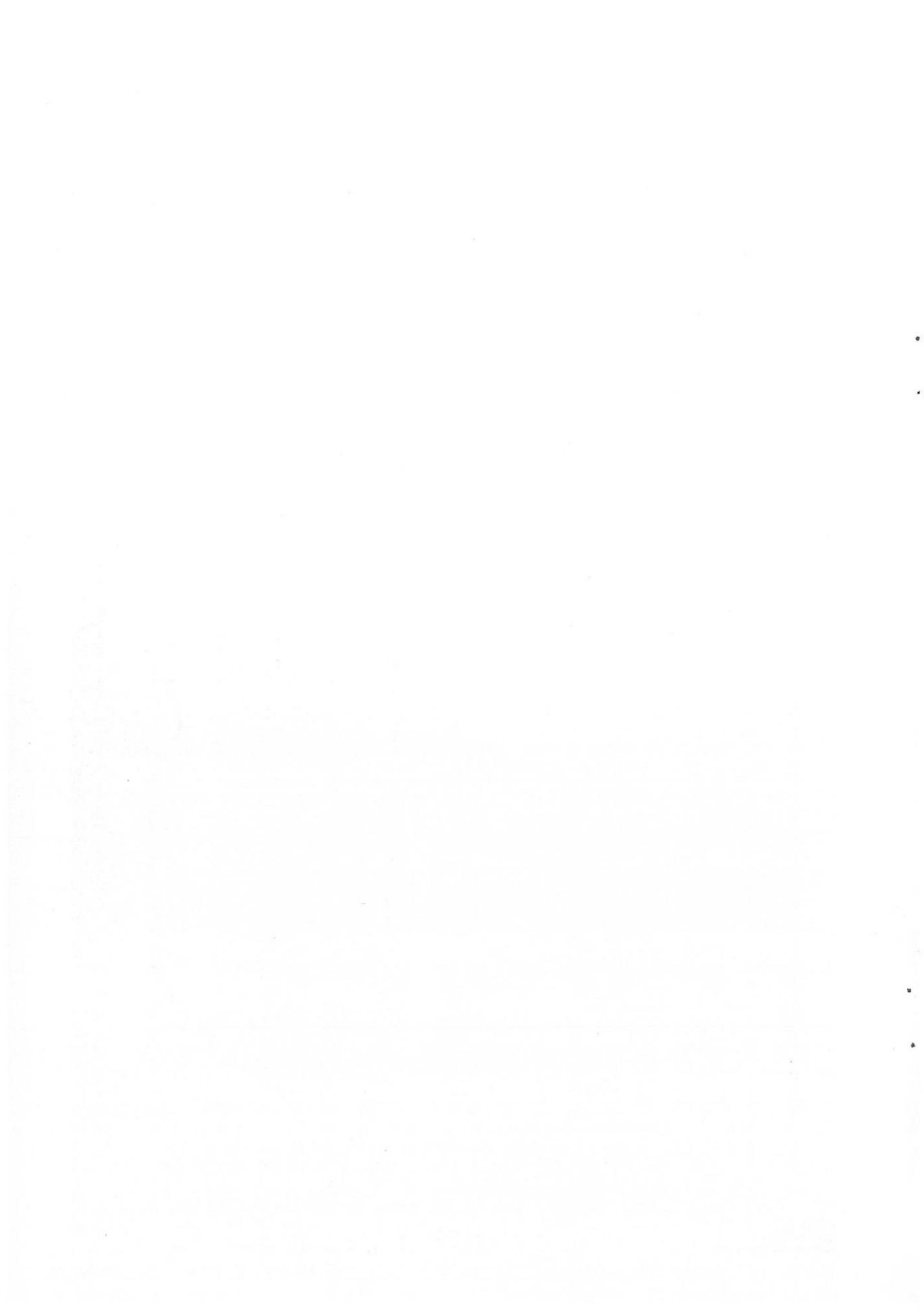
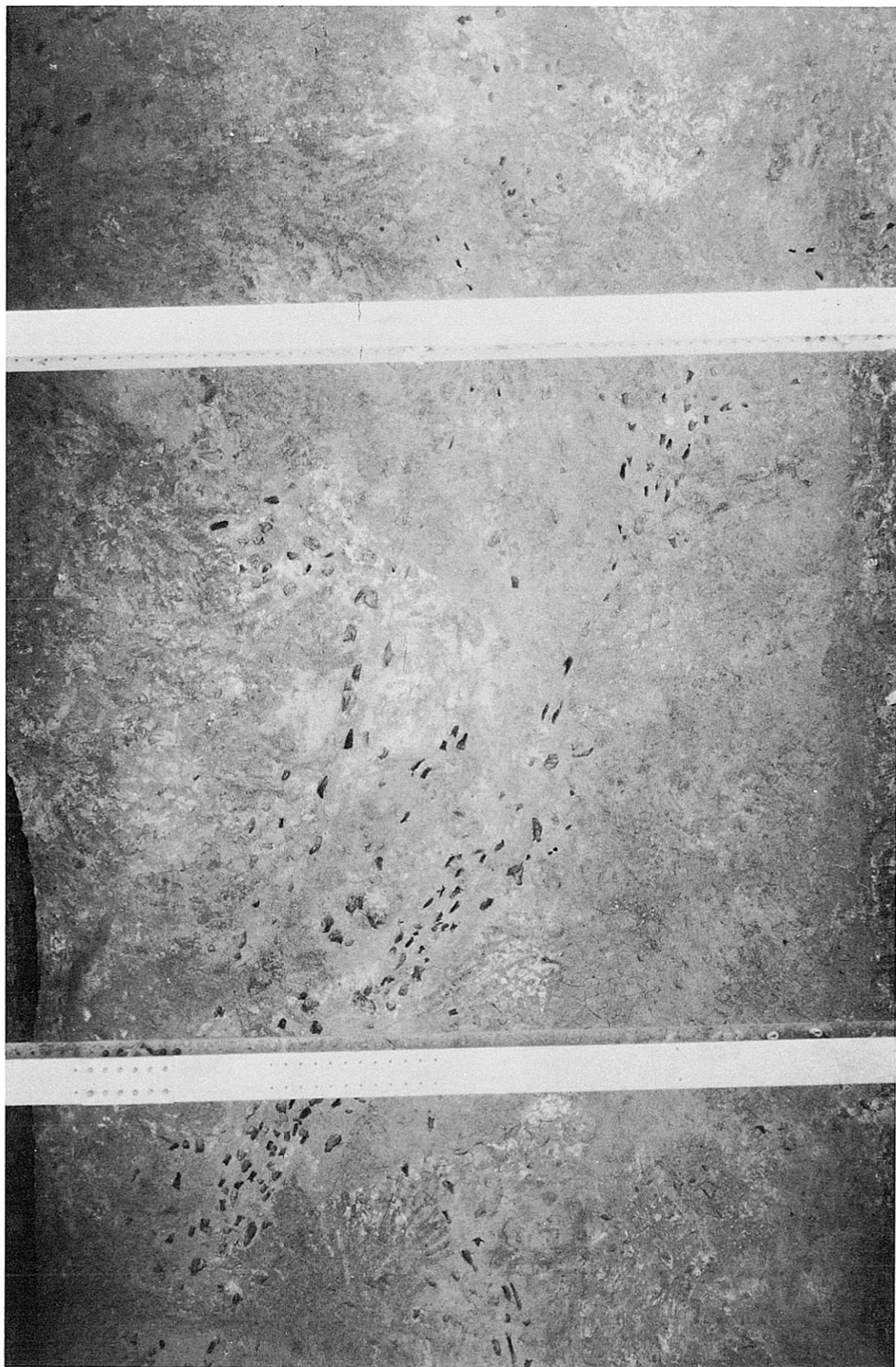
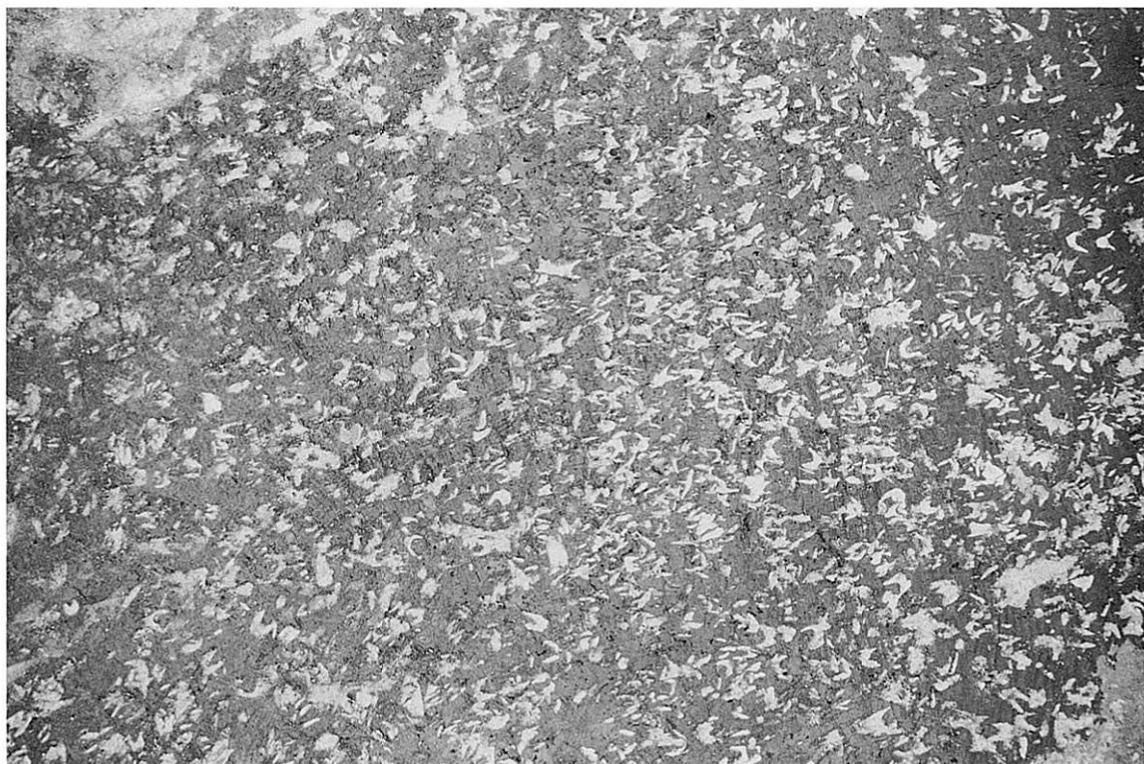


# 圖 版





Bトレンチ 自然河川2底 足跡 人間・鹿 (南から)



7 B トレンチ 自然河川2底 鹿足跡 (東から)



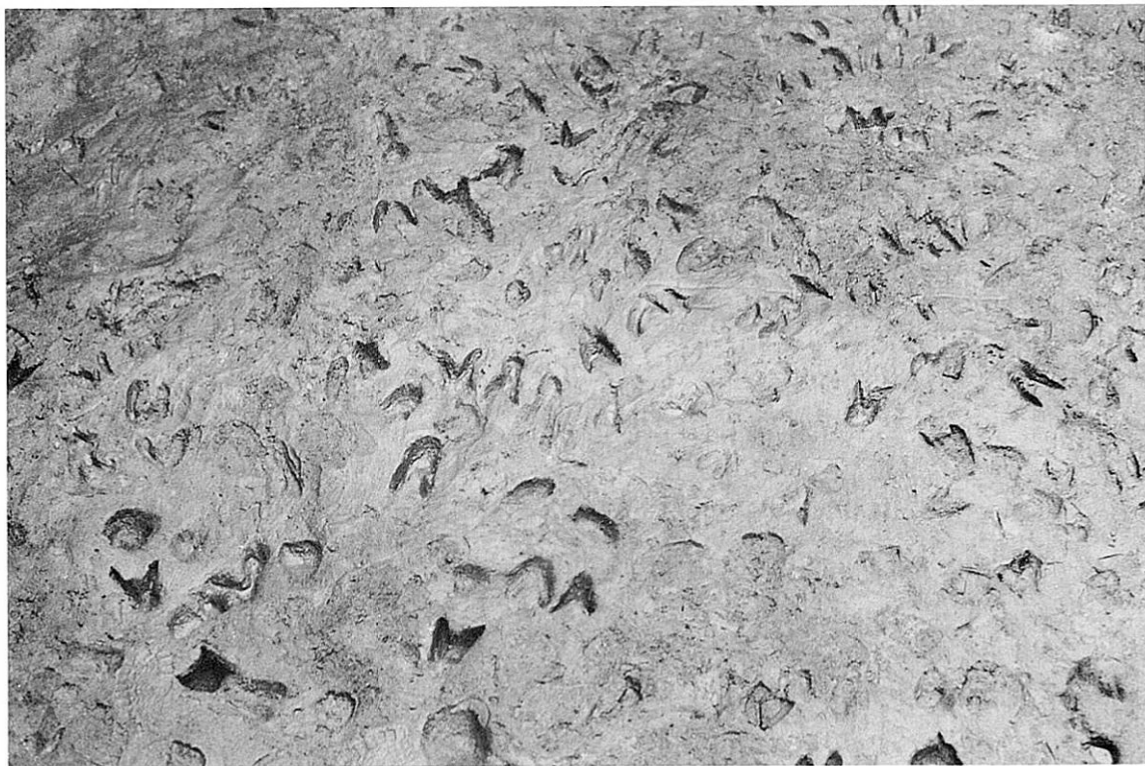
1 C トレンチ 自然河川4底 鹿足跡



Bトレンチ 自然河川2底 人間足跡 (右)



1Cトレンチ 自然河川4底 人間足跡 (左・右)



1 Cトレンチ 自然河川4底 鹿足跡



1 Cトレンチ 自然河川4底 鹿足跡



Bトレンチ 自然河川2 底 鹿足跡歩行状況 (西から)



Bトレンチ 自然河川2 流木 (南西から)



7 Bトレンチ 第3 黒色粘土層中 縄文土器(4)出土状況 (南から)





1Aトレンチ 溝2 全景 (東から)



4Bトレンチ 溝8・9、人工河川 全景 (南から)



2 B トレンチ 溝2北端 底部足跡 人間・鹿 (南から)



2 B トレンチ 溝2中央部 中層足跡 人間・鹿 (南から)



7Bトレンチ 溝1 中層足跡 人間・鹿 全景 (東から)



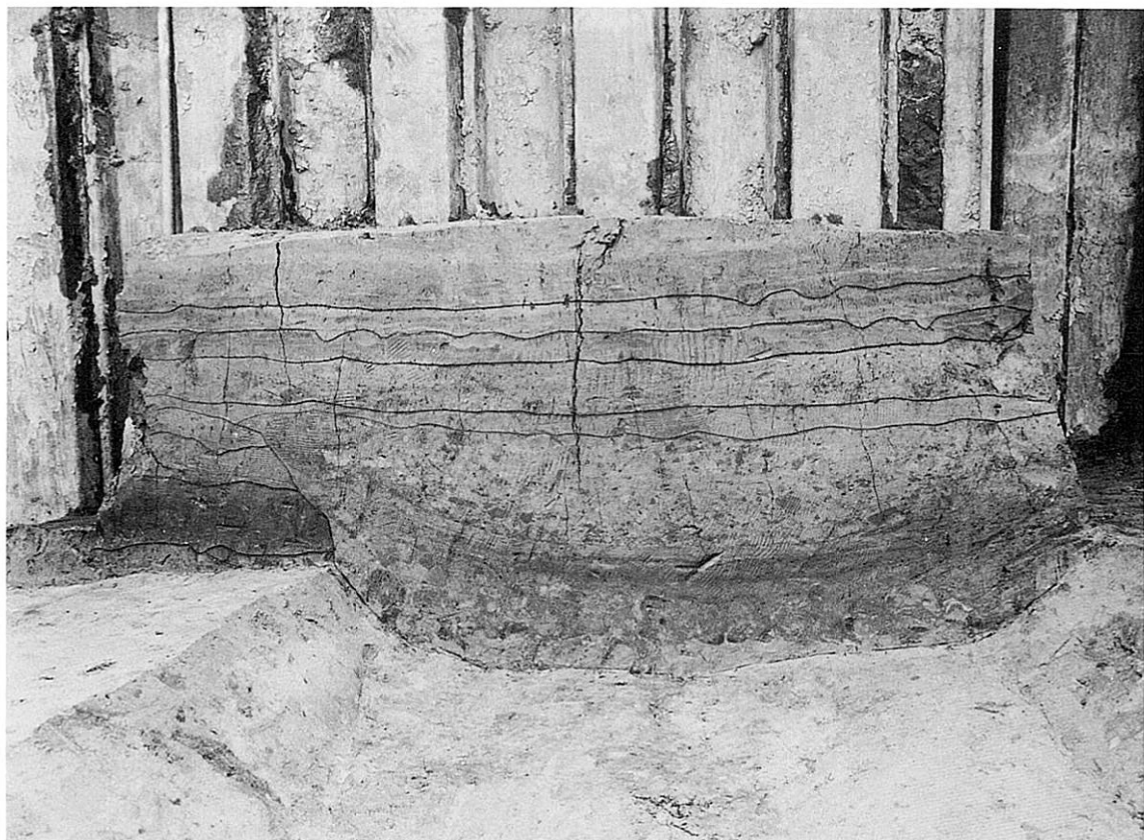
7Bトレンチ 溝1 中層足跡と土層 (南西から)



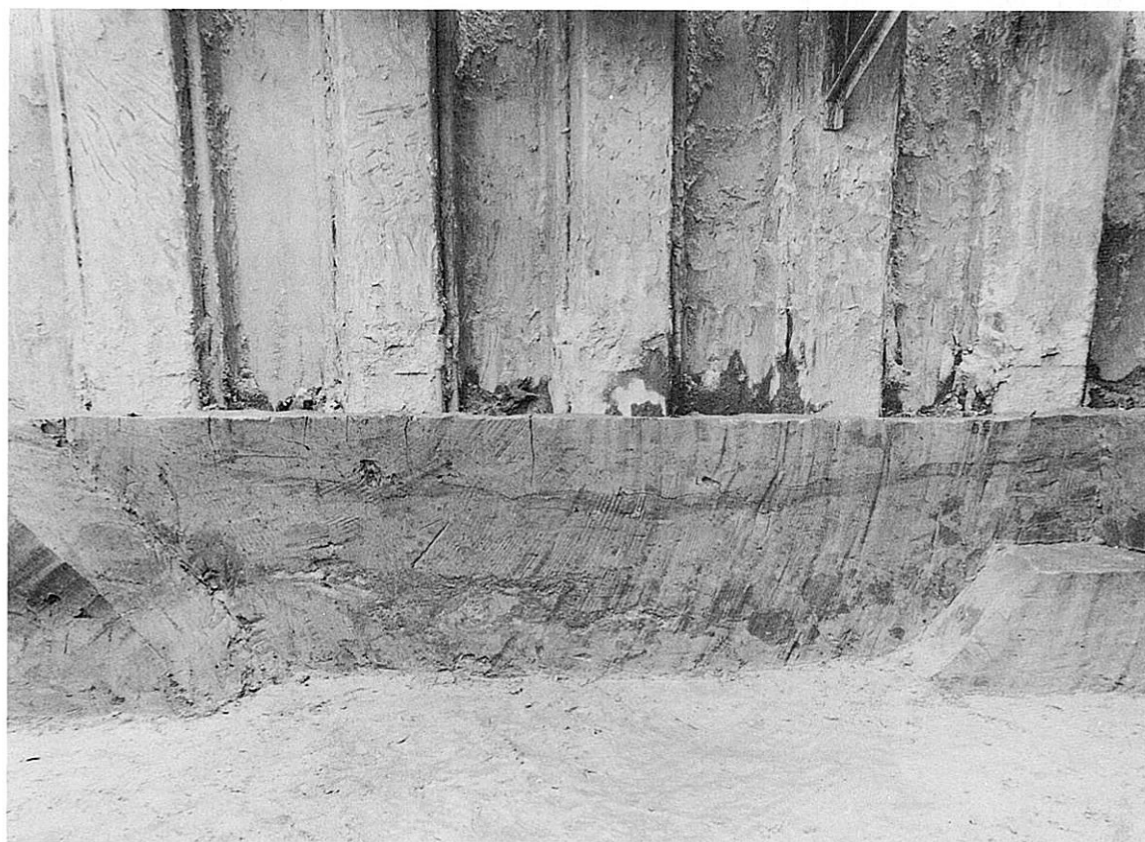
7Bトレンチ 溝1 中層足跡 人間・鹿 (南西から)



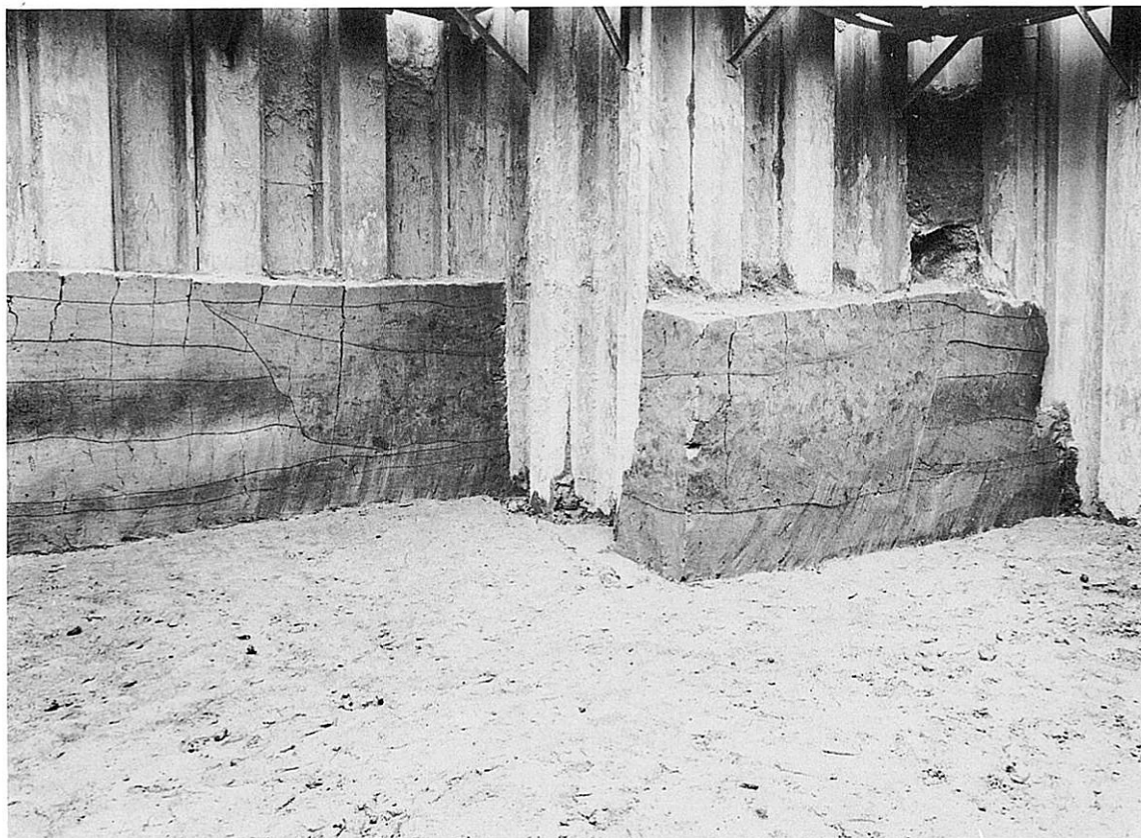
7Bトレンチ 溝1 中層 人間足跡 (南東から)



1Aトレンチ 溝2 南セクション (北から)



2Bトレンチ 溝2 南セクション (北から)



1 Bトレンチ 溝6 北セクション (南西から)



7 Bトレンチ 溝1 中央セクション (南西から)



1 Aトレンチ 北セクション 溝1・2間の堤 (南から)



4 Bトレンチ 東セクション 溝8の堤 (西から)



Bトレンチ 水田、畦畔 (西から)

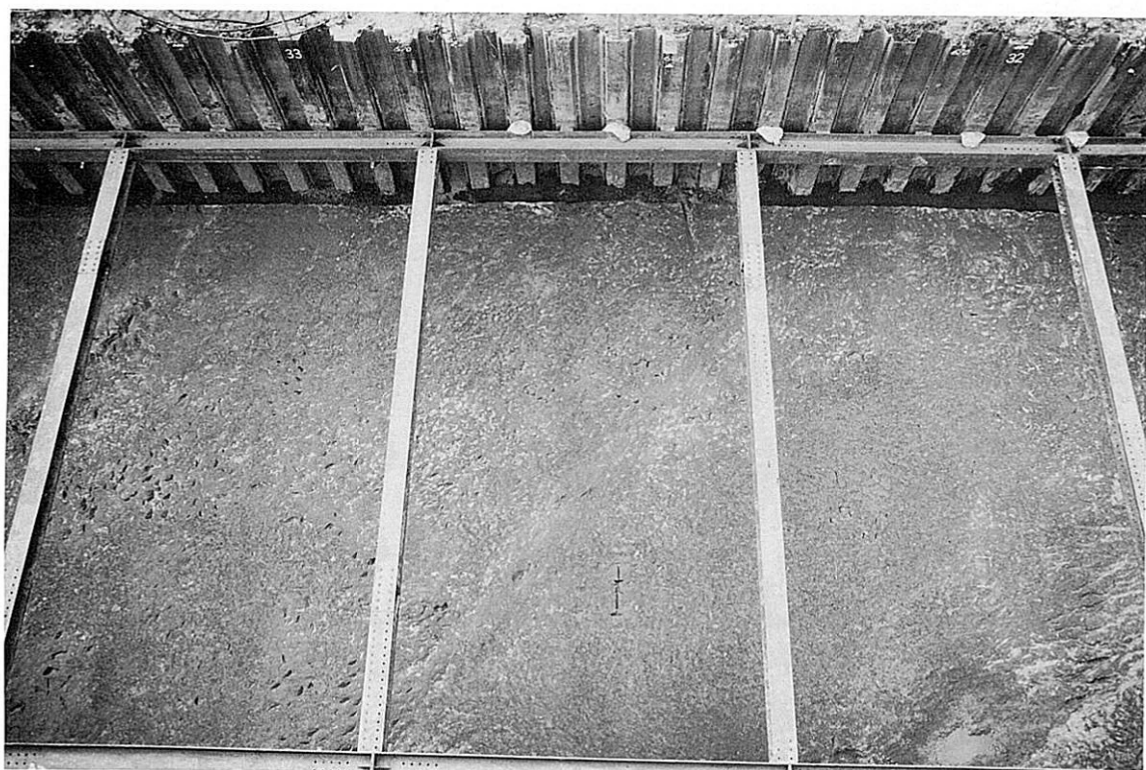


Bトレンチ 水田、畦畔 人間足跡・鋤跡 (東から)





Bトレンチ 水田、畦畔 人間足跡・鋤跡 (東から)



Bトレンチ 水田、畦畔 鋤跡 (東から)



Bトレンチ 水田、畦畔（北西から）



Bトレンチ 水田、畦畔 鋤跡（北西から）



6 Bトレンチ 水田、畦畔 鋤跡 全景 (東から)



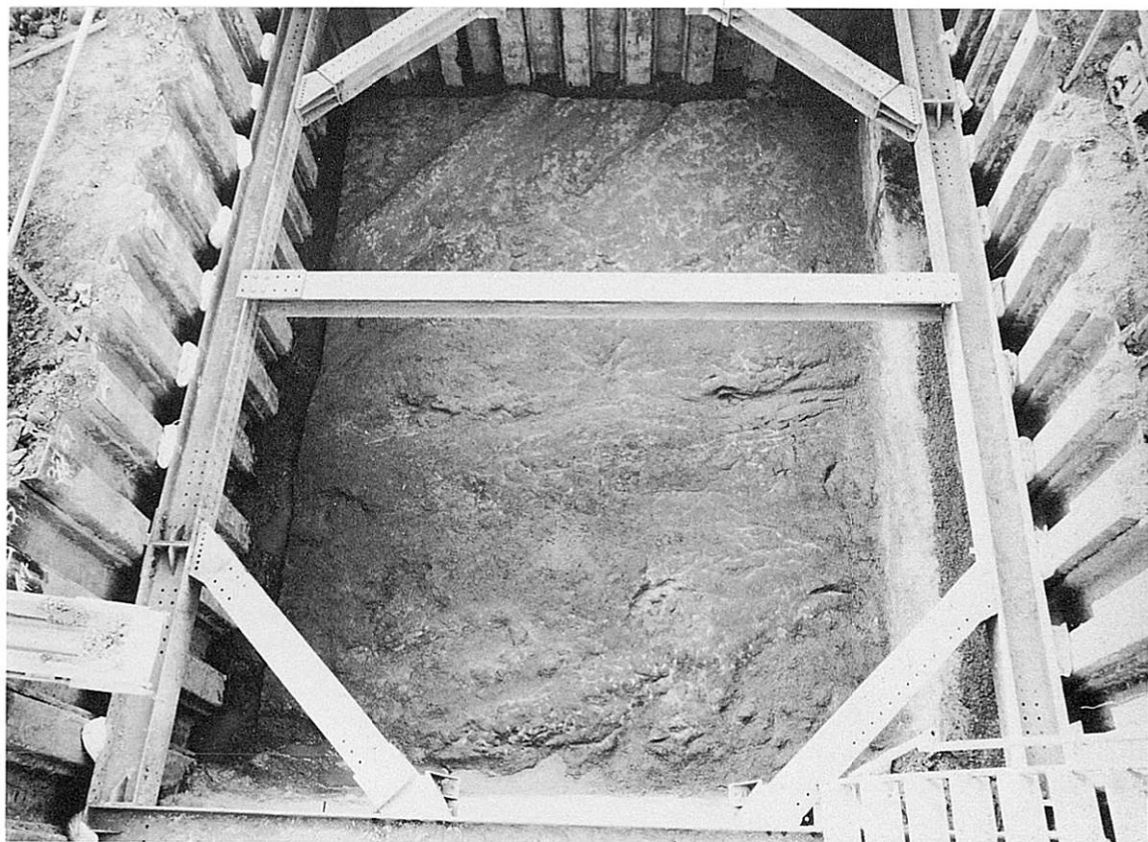
6 Bトレンチ 水田、畦畔と水口 鋤跡 (南西から)



7Bトレンチ 水田、畦畔 全景（東から）



7Bトレンチ 水田、畦畔（南東から）



8Bトレンチ 水田、畦畔 全景 (東から)



8Bトレンチ 洪水で破壊された水田面と北セクション (南から)



Bトレンチ 水田面 鋤跡 (東から)



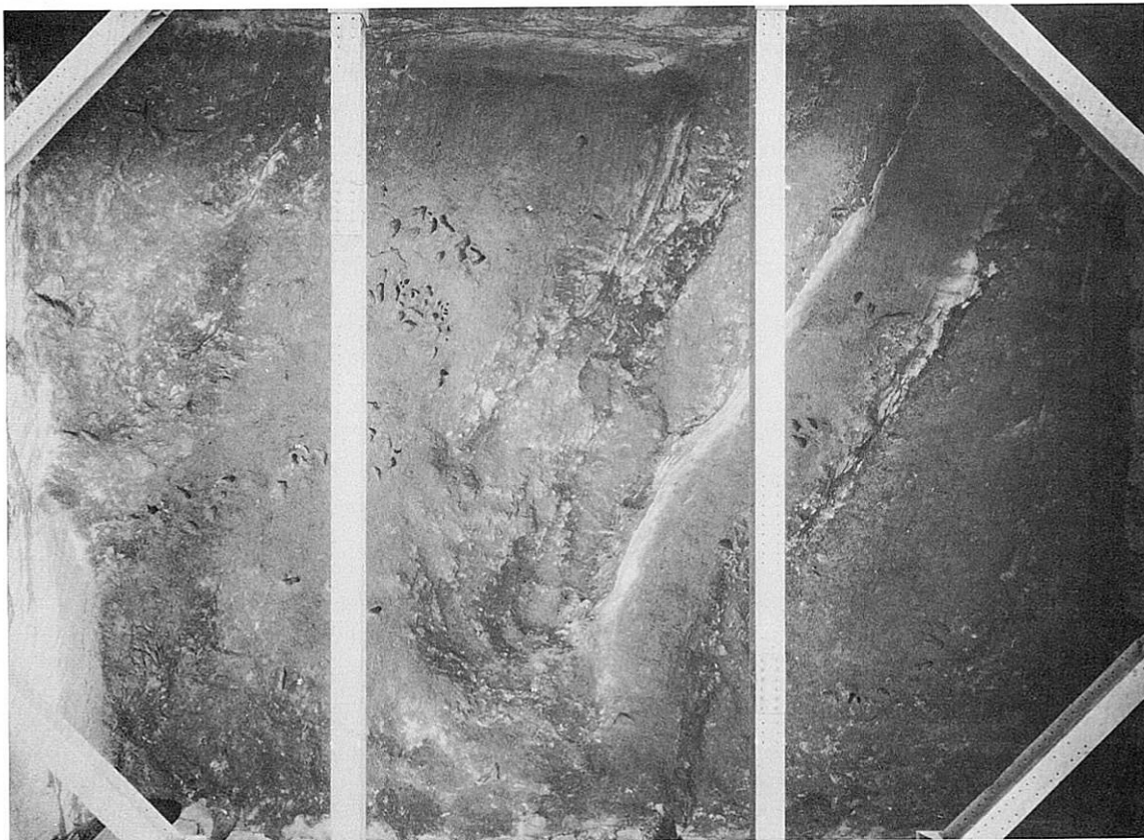
6 Bトレンチ 水田面 鋤跡 (南西から)



6 B トレンチ 小畦畔上の鋤跡 (北から)



6 B トレンチ 小畦畔上の鋤跡 (北東から)

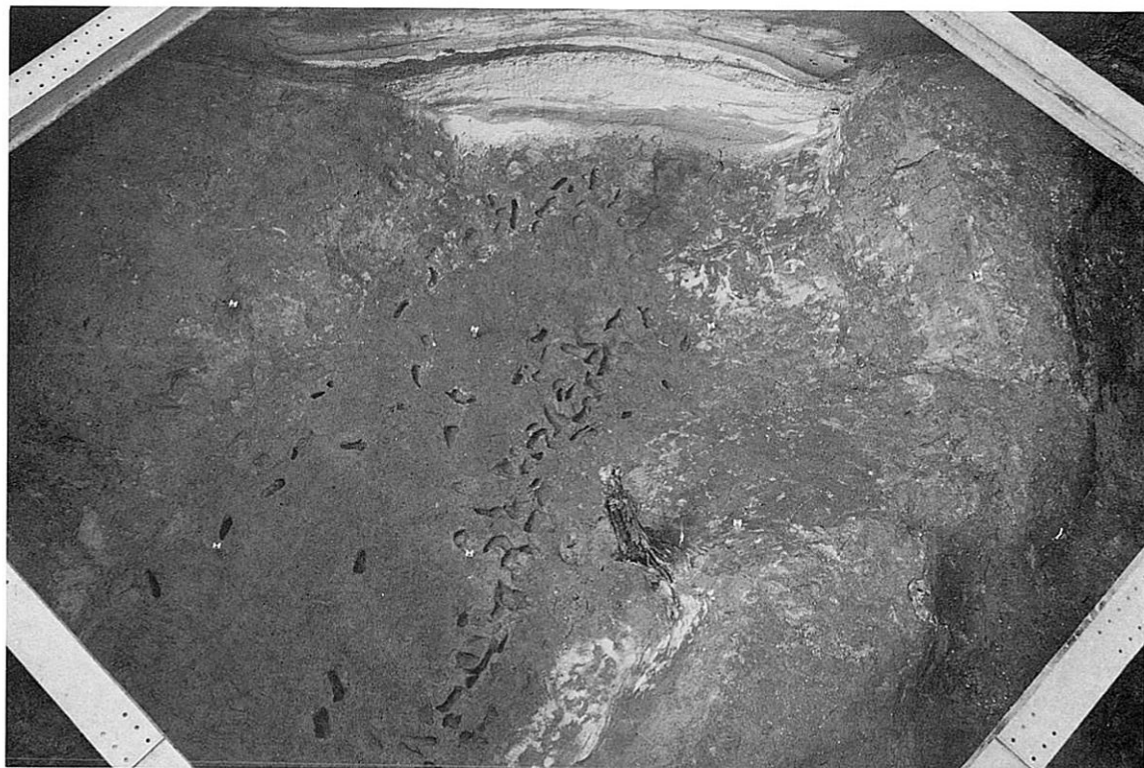


4 Bトレンチ 人工河川、堤、溝 全景（西から）



4 Bトレンチ 人工河川、堤、溝 全景（南から）





3 B トレンチ 人工河川 足跡 (東から)



3 B トレンチ 堤の水口 (北西から)



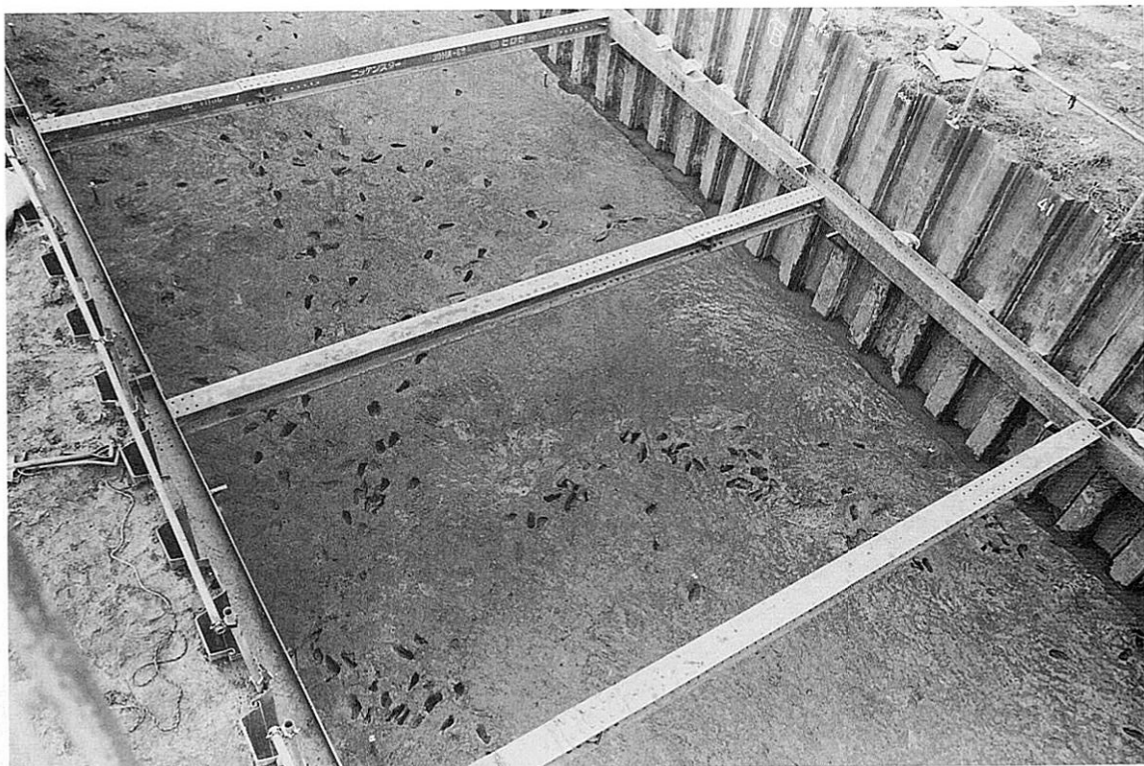
4 B トレンチ 堤の水口、溝 (北西から)



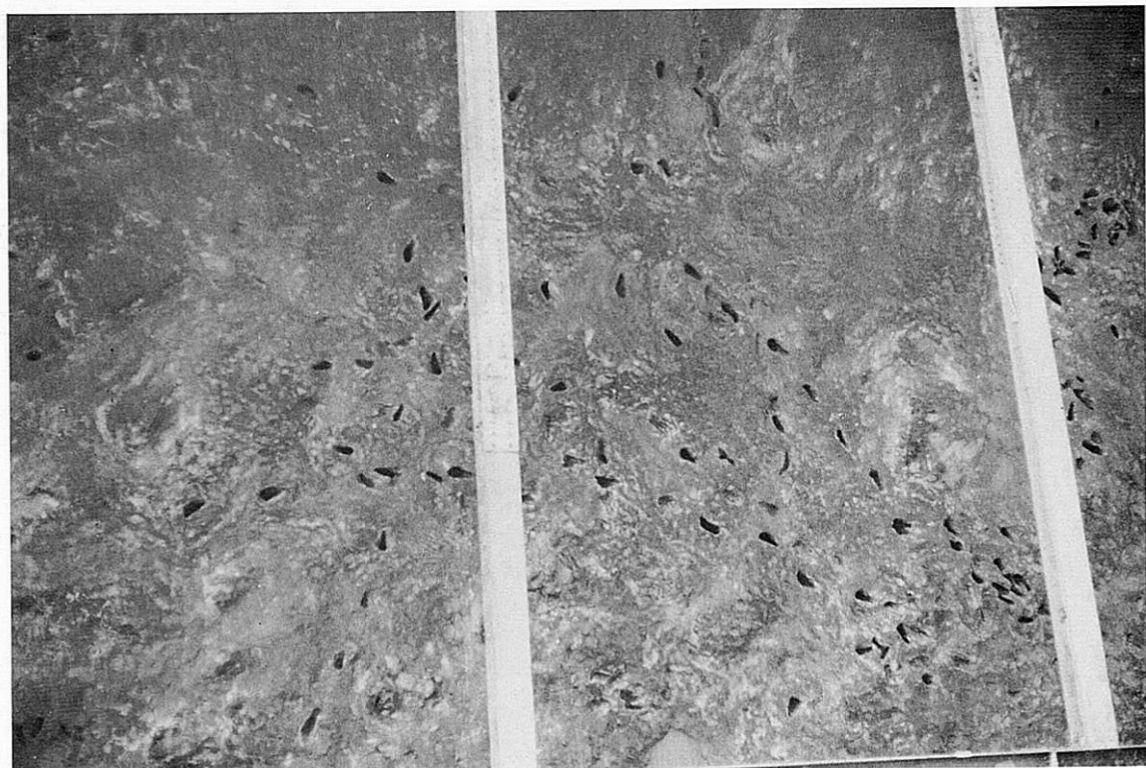
4 B トレンチ 人工河川、堤、溝 東セクション (西から)



Bトレンチ 人間足跡 (北から)



Bトレンチ 人間足跡 (北東から)



Bトレンチ 人間足跡 (東から)



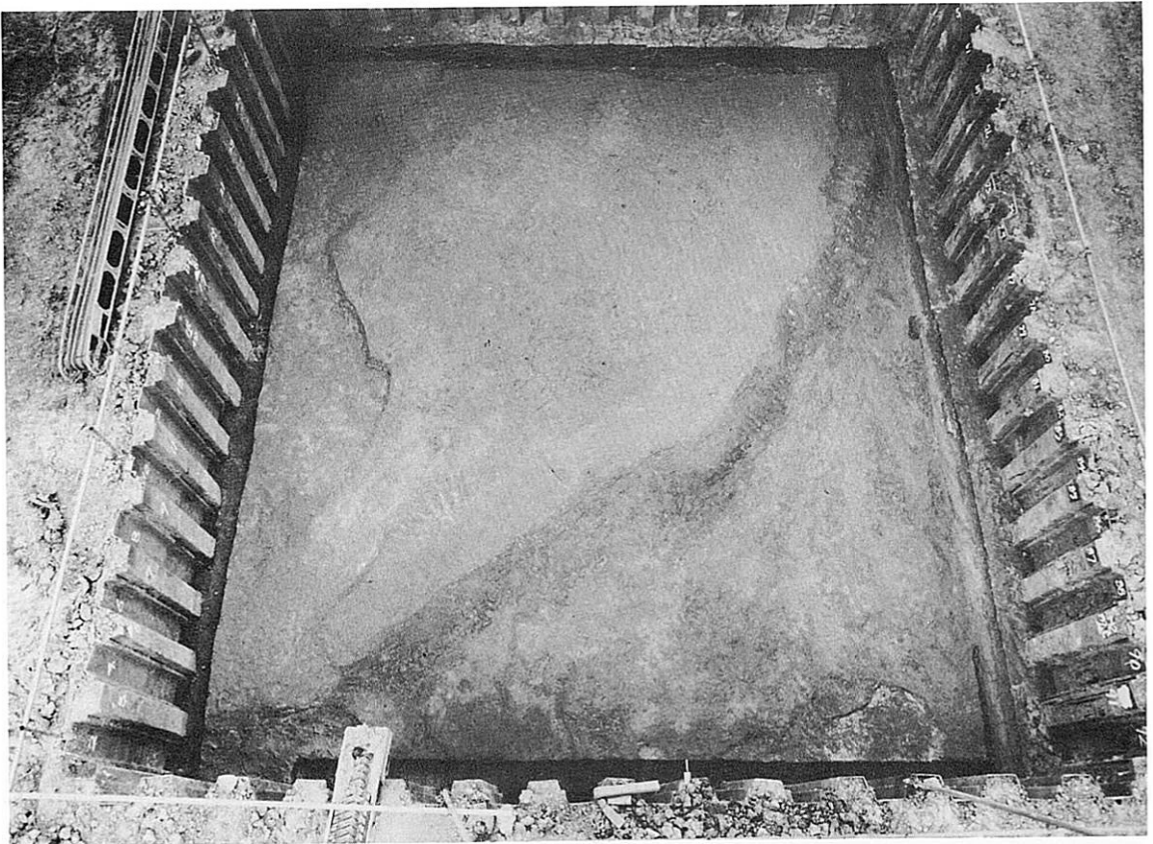
Bトレンチ 人間足跡歩行状況（南東から）



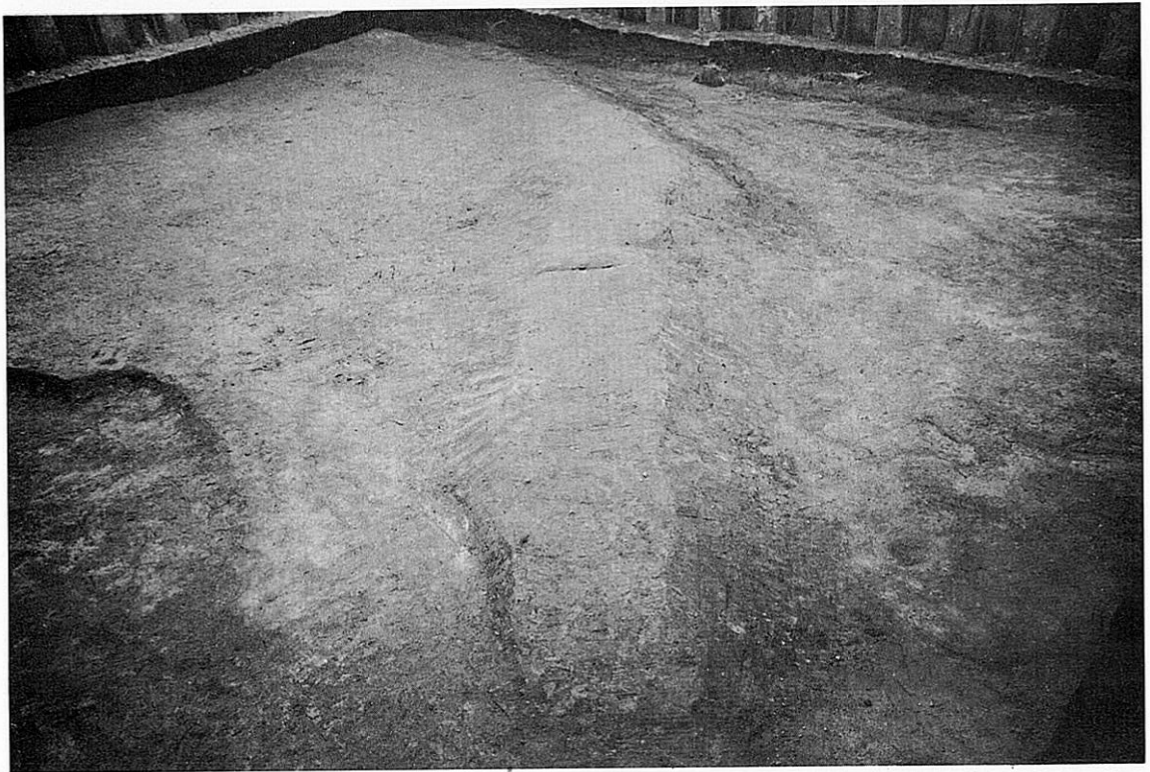
Bトレンチ 人間足跡歩行状況（北西から）



13Bトレンチ 人間足跡歩行状況（東から）



12Bトレンチ 水田1、畦畔1・2 全景 (南から)



12Bトレンチ 畦畔1 (南西から)

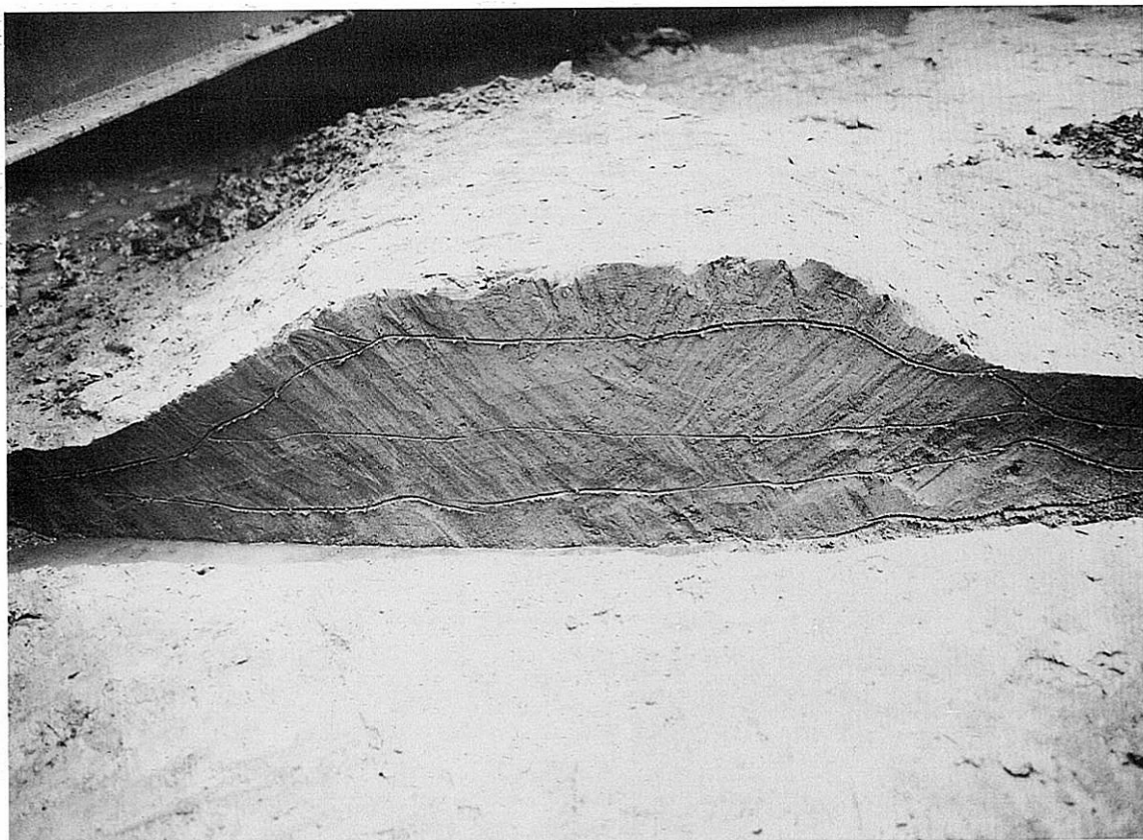




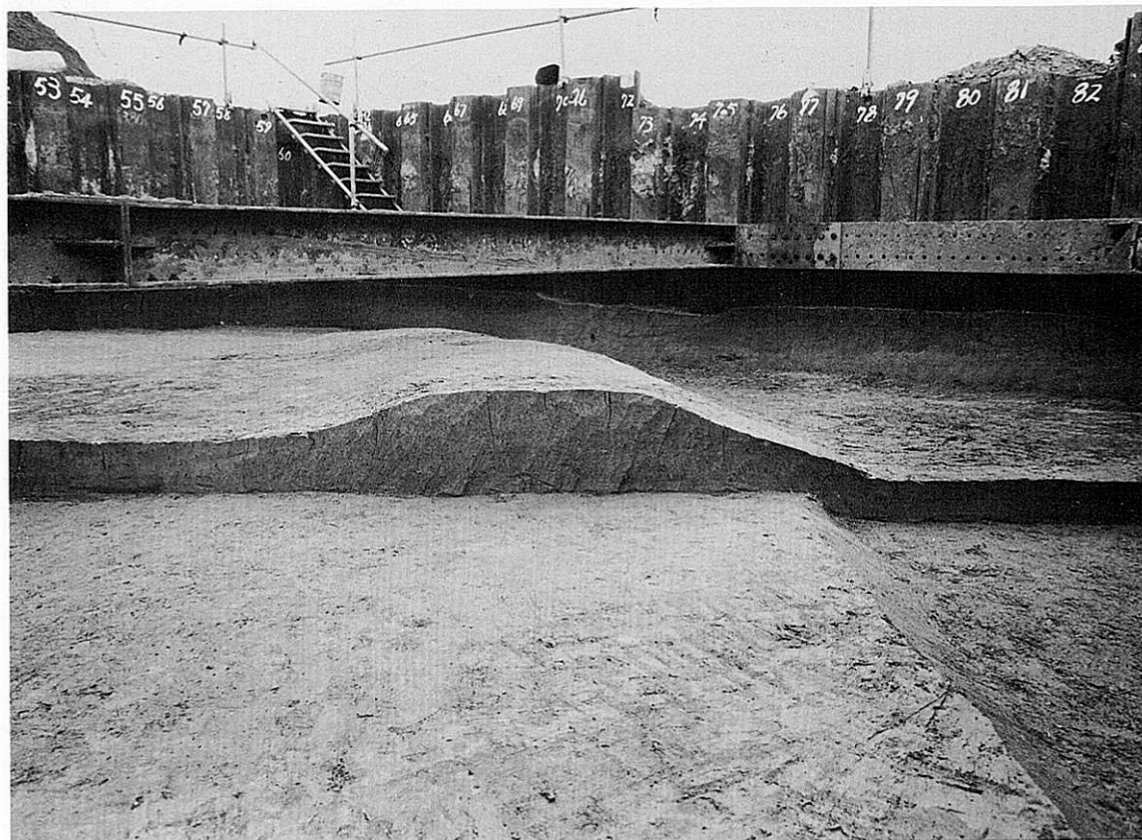
11Bトレンチ 水田耕作土下 植物堆積



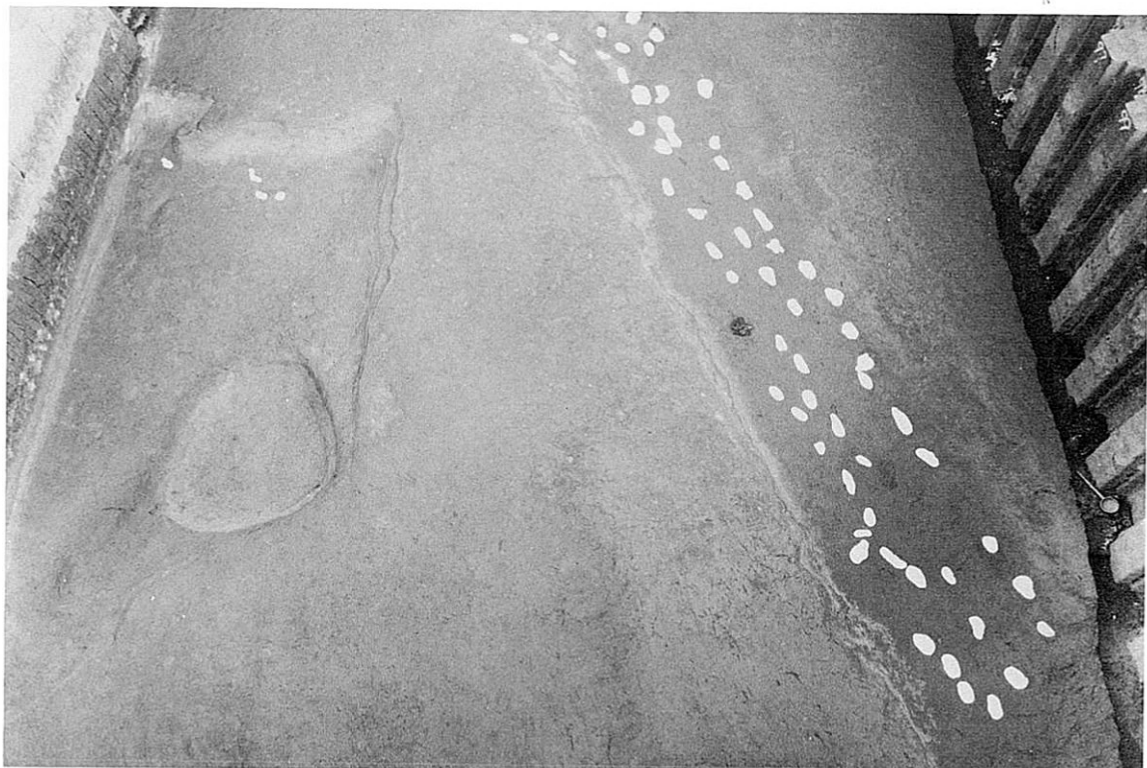
12Bトレンチ 水田1耕作土下 植物堆積(北西から)



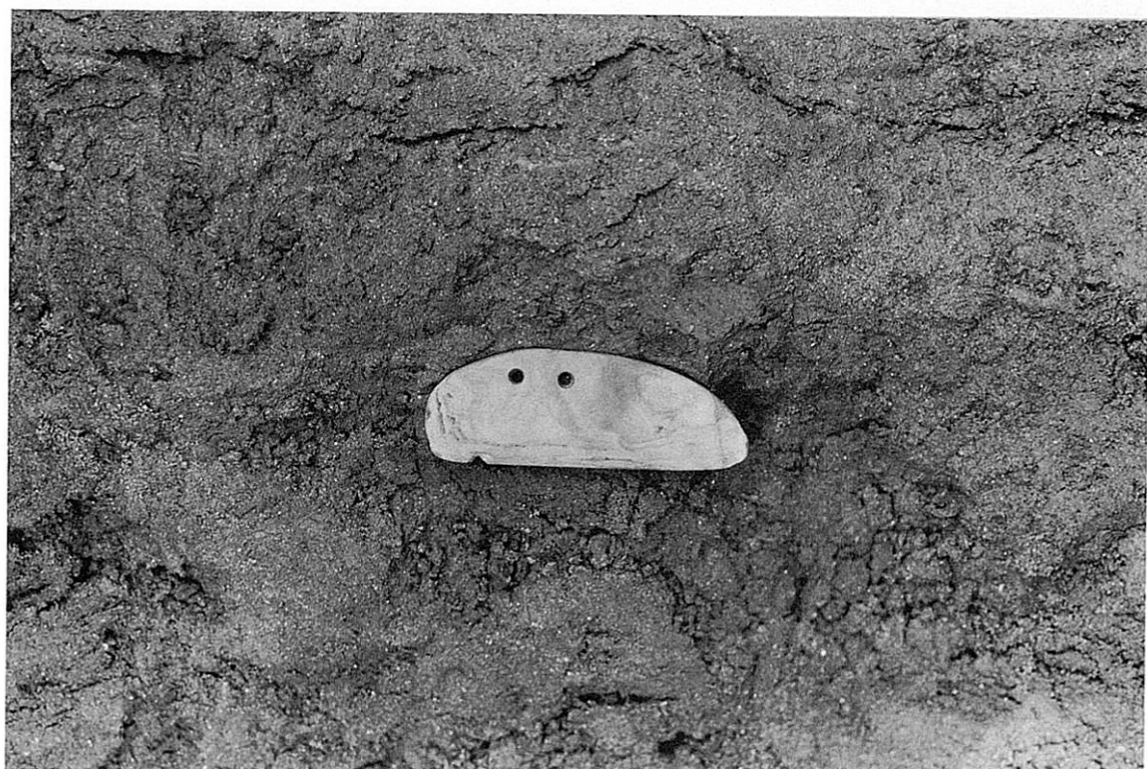
11Bトレンチ 畦畔3セクション (南東から)



12Bトレンチ 畦畔1セクション (南西から)



2Bトレンチ 流水堆積と人間足跡 全景（西から）



13Bトレンチ 流水堆積中 石庖丁(S.6)出土状況



Bトレンチ 溝1・2 (南から)



Bトレンチ 溝1・2 (南東から)



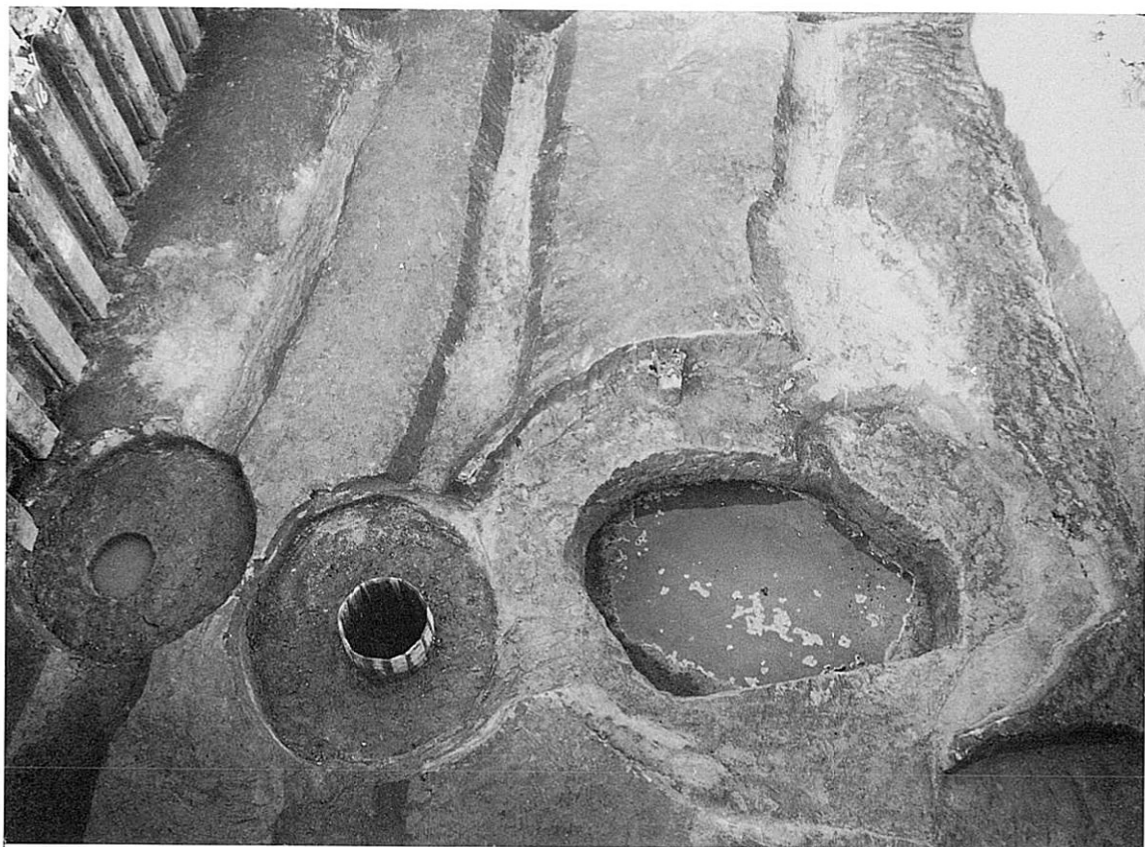
Bトレンチ 溝1 (南東から)



Bトレンチ 溝1・2 土器出土状況(東から)



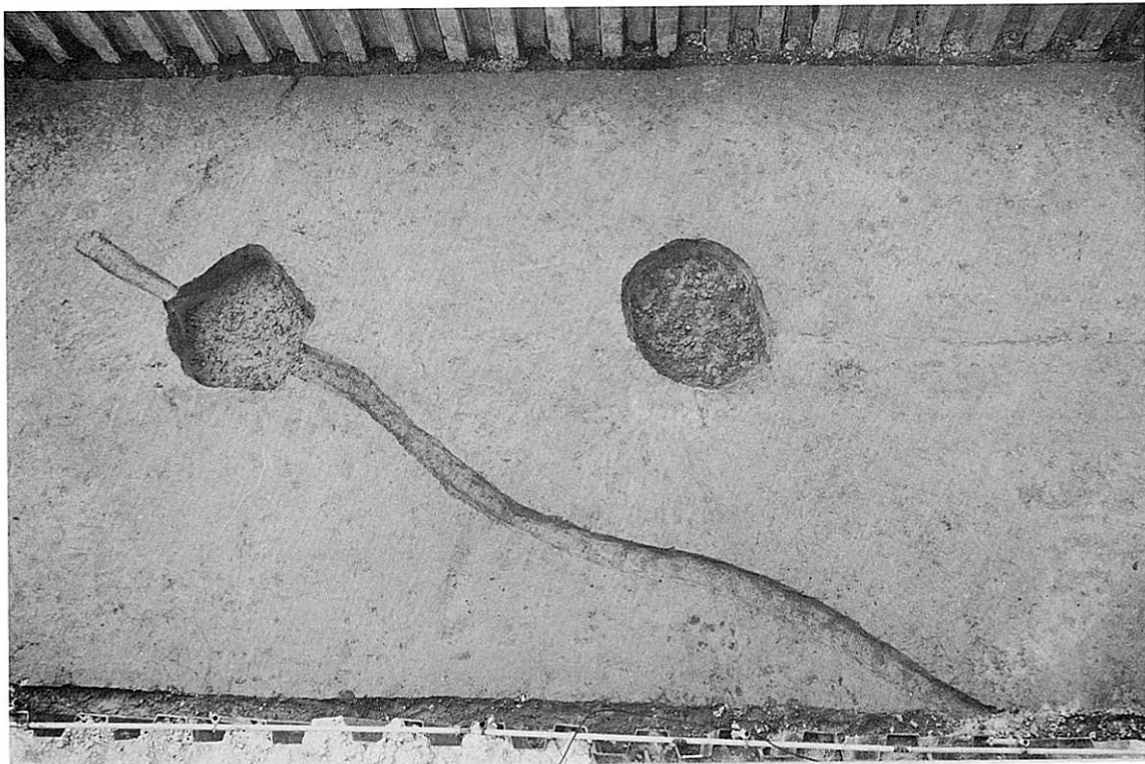
4Bトレンチ 溝3・4・5・6・7(南から)



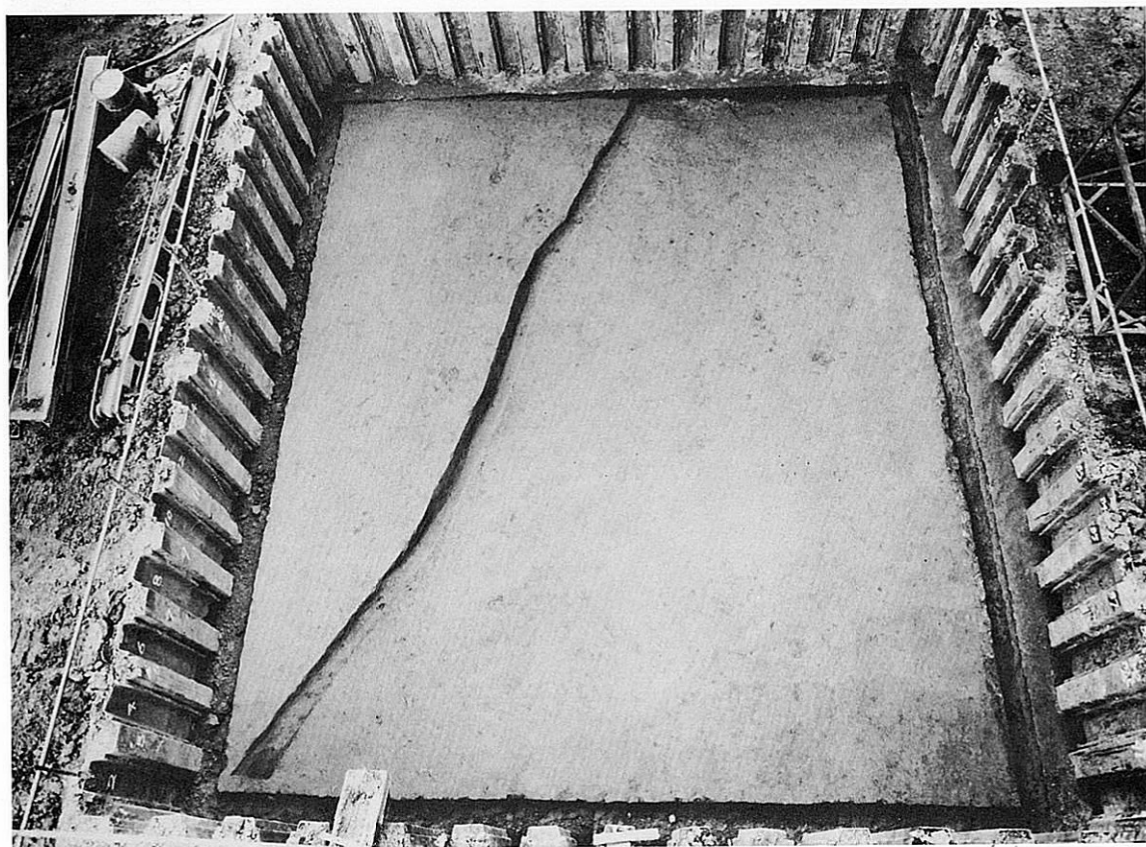
6Bトレンチ 溝3・4・5 全景(南から)



8Bトレンチ 溝3・4・5・9 全景(東から)



Bトレンチ 溝11 (東から)



12Bトレンチ 溝11 (南から)





Bトレンチ 自然河川1 全景 (南東から)



Bトレンチ 自然河川1 (北から)



Bトレンチ 自然河川1 (南から)



Bトレンチ 自然河川1底 足跡 人間・牛・馬 (南西から)



Bトレンチ 自然河川1底 足跡 人間・牛・馬 (南西から)



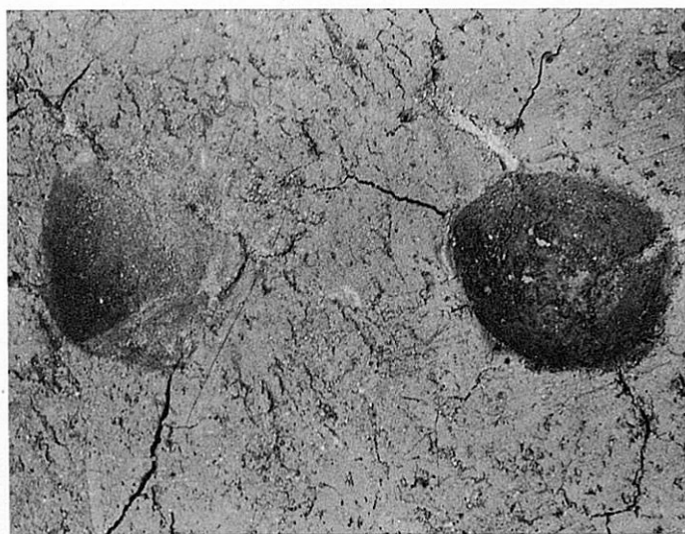
7Bトレンチ 人間足跡 (右)



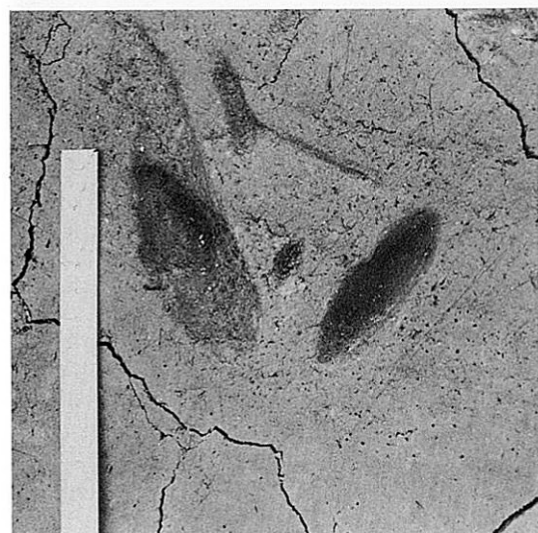
7Bトレンチ 牛(?)足跡



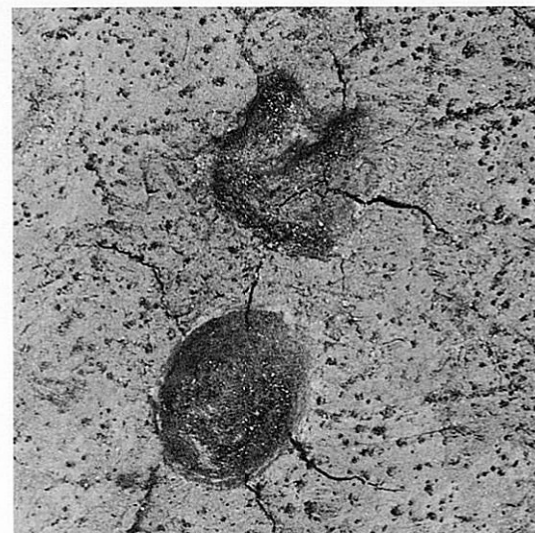
7Bトレンチ 鹿足跡



7Bトレンチ 牛足跡



7Bトレンチ 鹿足跡



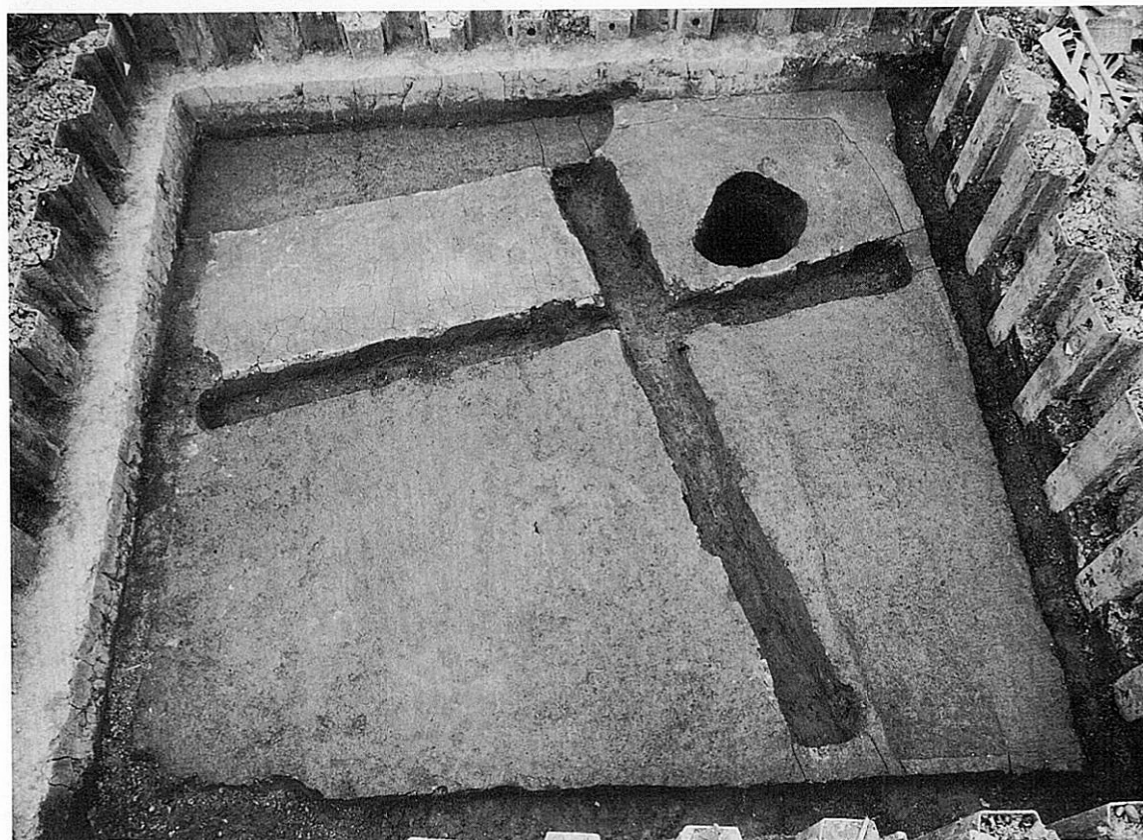
7Bトレンチ 鹿・牛足跡



7Bトレンチ ステップ状遺構と足跡 人間・牛 全景 (南から)



11Bトレンチ 畦畔 全景（北から）



13Bトレンチ 土城 全景（南から）



Bトレンチ 道路遺構、溝1 人間足跡（南東から）



8 B トレンチ 耕作溝、人間足跡、井戸 6・7、竹筒暗渠 5 全景 (東から)

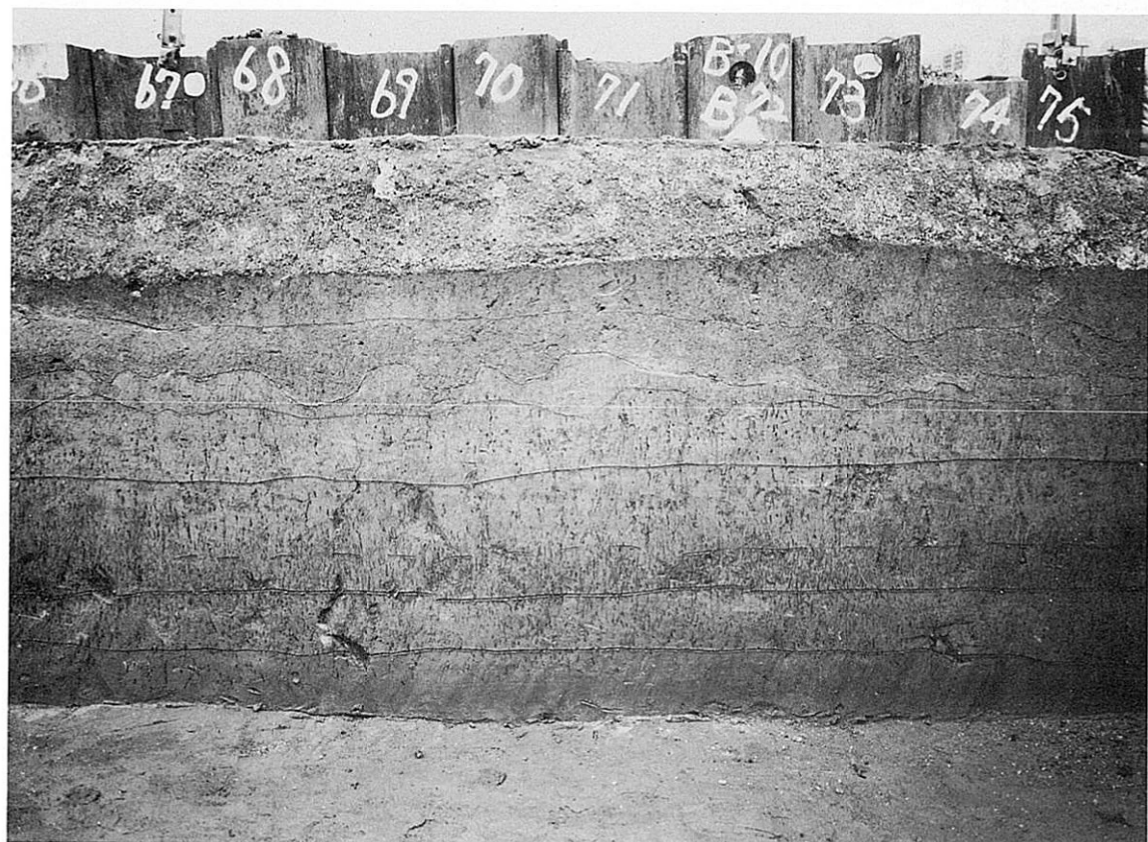


3 C トレンチ 掻き揚げ田 4、暗渠、竹筒暗渠 9 (東から)





2Bトレンチ 掻き揚げ田1 北セクション (南から)



10Bトレンチ 耕作溝 東セクション (西から)



4 Bトレンチ 鋤跡 (北西から)



12Bトレンチ 人間足跡 (右足)



12Bトレンチ 人間足跡 (右足)



10Bトレンチ 耕作溝、鹿足跡（東から）



10Bトレンチ 鹿足跡



10Bトレンチ 鹿足跡



10Bトレンチ 鹿足跡



13Bトレンチ 井戸8 中段・下段木組み枠（南から）



3Cトレンチ 掻き揚げ田4、耕作溝、井戸12（北から）



2Bトレンチ 竹筒暗渠2 全景 (西から)

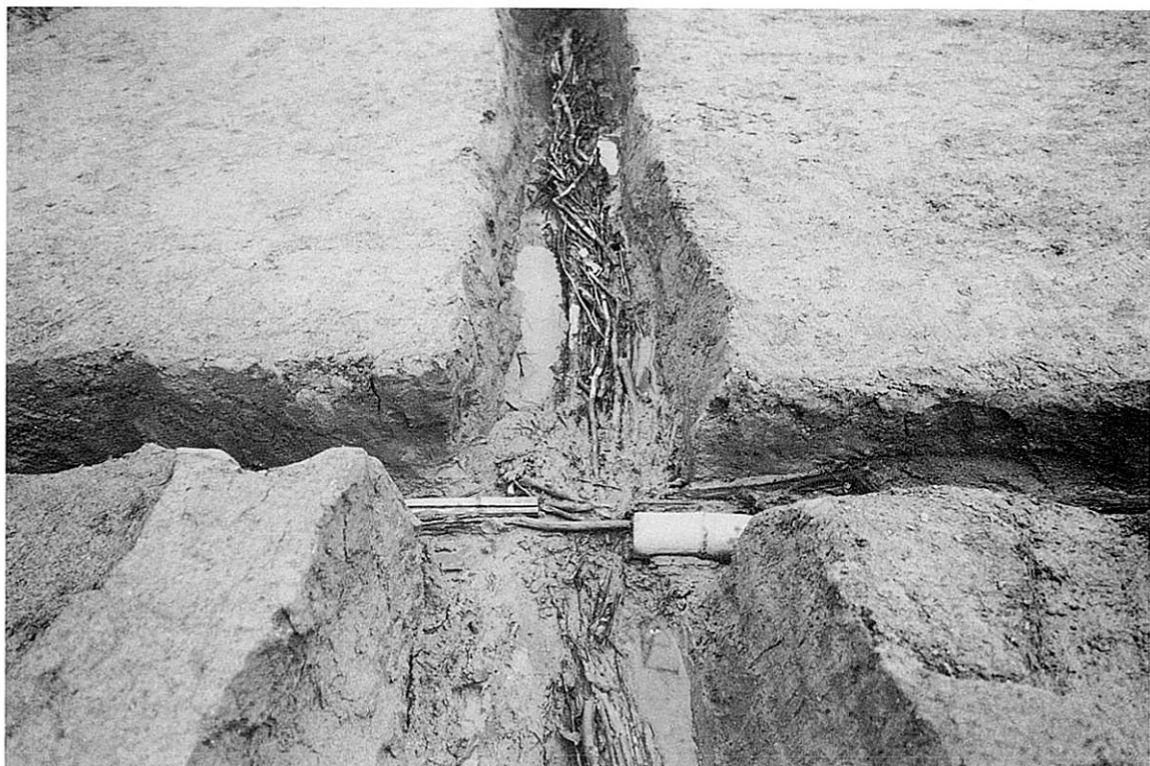


13Bトレンチ 暗渠1、竹筒暗渠7 全景 (南から)

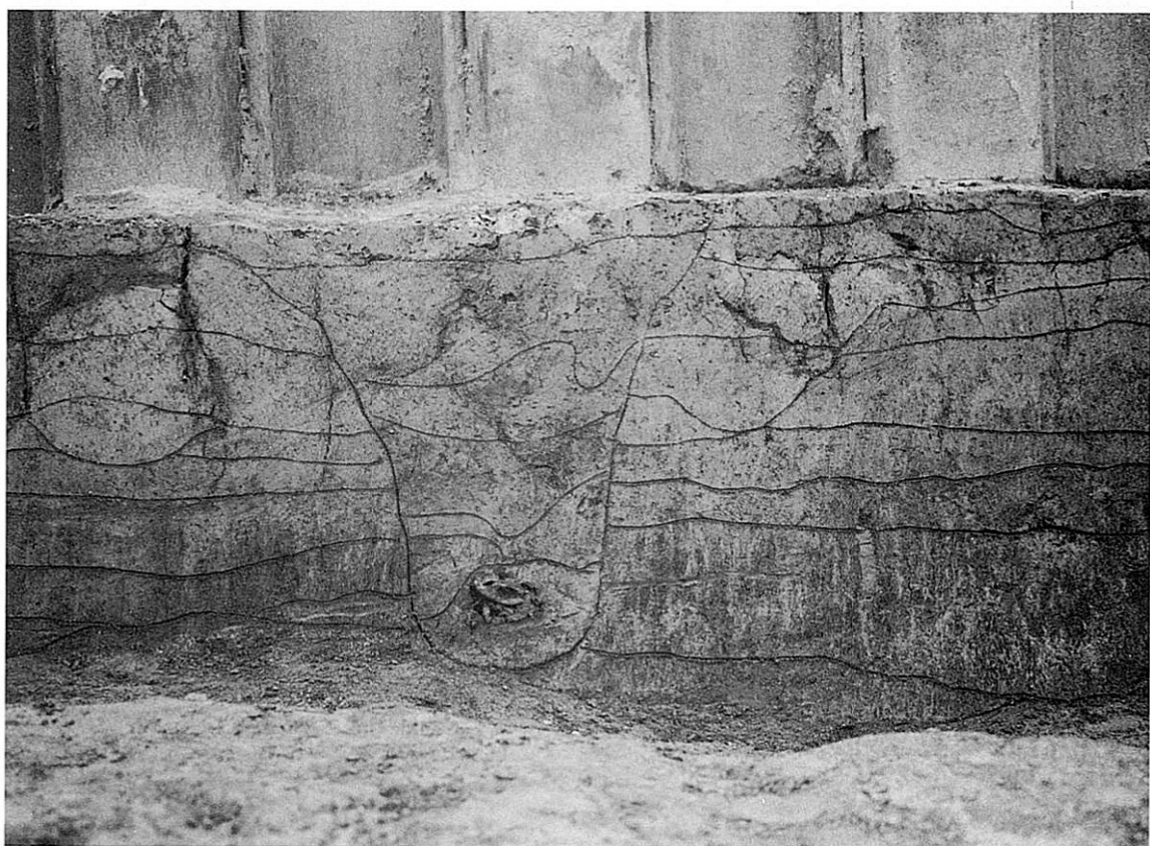


13Bトレンチ 竹筒暗渠7 (東から)





13Bトレンチ 暗渠交叉部分（北から）



13Bトレンチ 西セクション 竹筒暗渠7、掻き揚げ田2（東から）



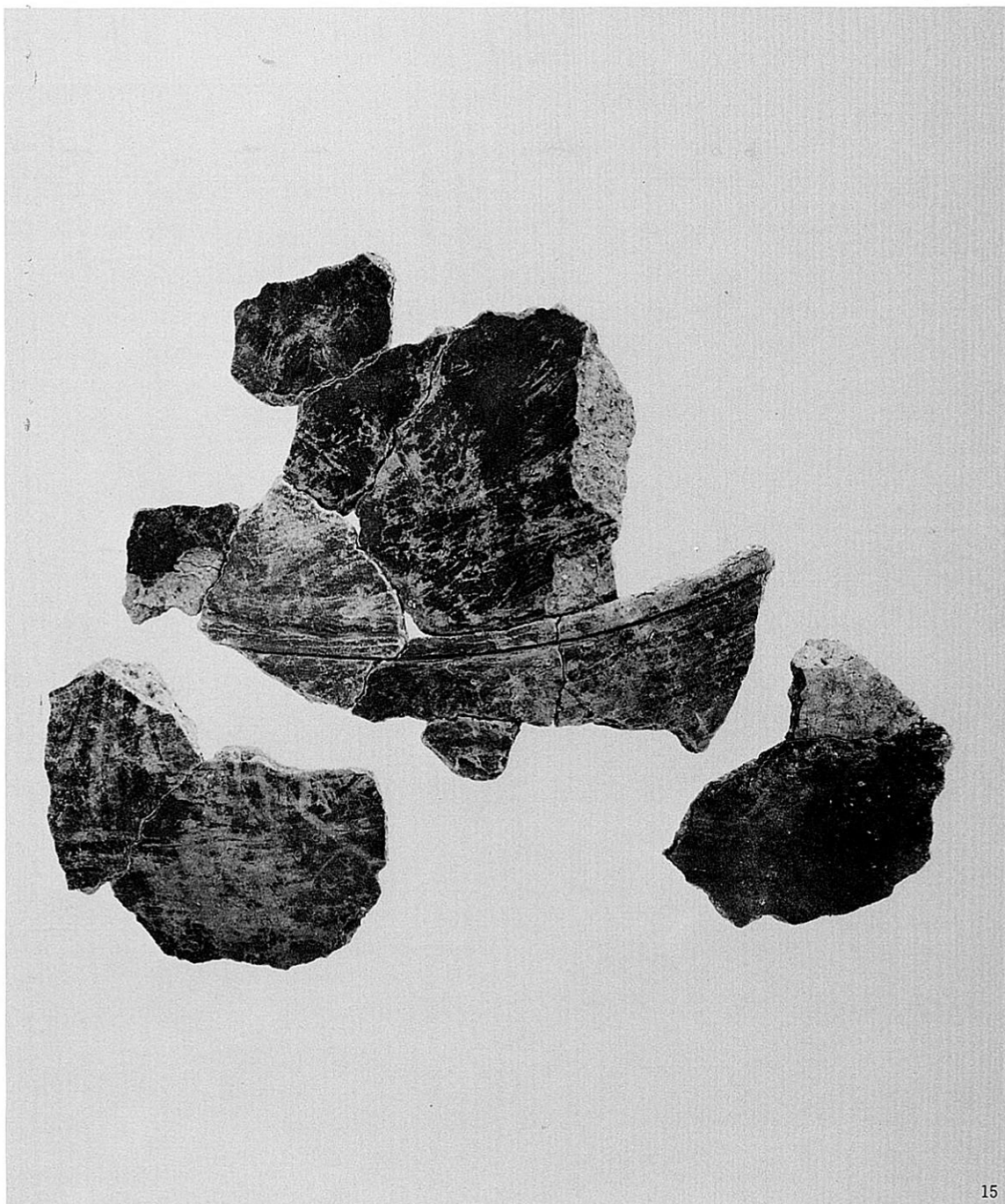
17



18

0 B トレンチ 溝 5 出土土器 (約 1/3)





15

Bトレンチ 淡黒灰色粘土層出土 (約 $\frac{1}{2}$ )



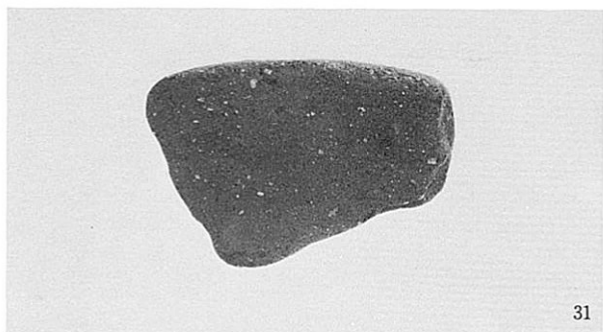
8

Bトレンチ 暗青灰色粘土層出土 (約 $\frac{1}{3}$ )



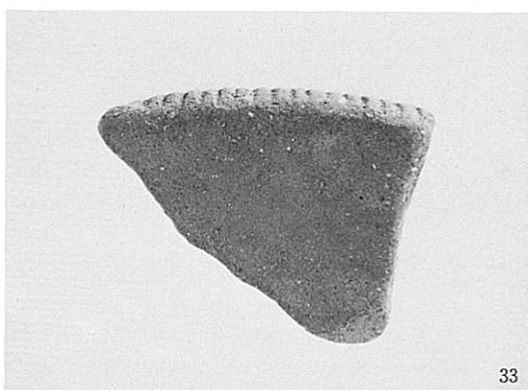
16

Bトレンチ 溝4出土 (約 $\frac{1}{3}$ )



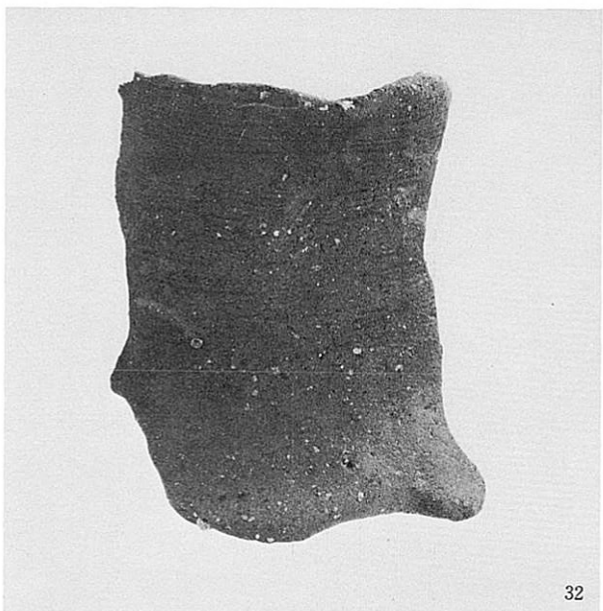
31

弥生時代中期Ⅰ 5 B トレンチ 流水堆積出土 (約1/2)



33

弥生時代中期Ⅰ 6 B トレンチ 流水堆積出土 (約1/2)



32

弥生時代中期Ⅰ 5 B トレンチ 流水堆積出土 (約1/2)



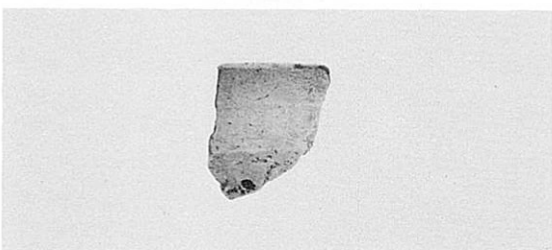
35

弥生時代中期Ⅰ 6 B トレンチ 流水堆積出土 (約1/2)

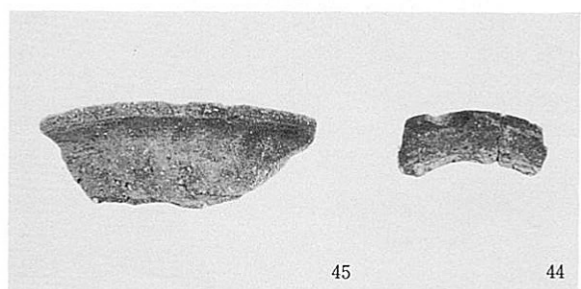


37

弥生時代中期Ⅰ 5 B トレンチ 流水堆積出土 (約1/2)

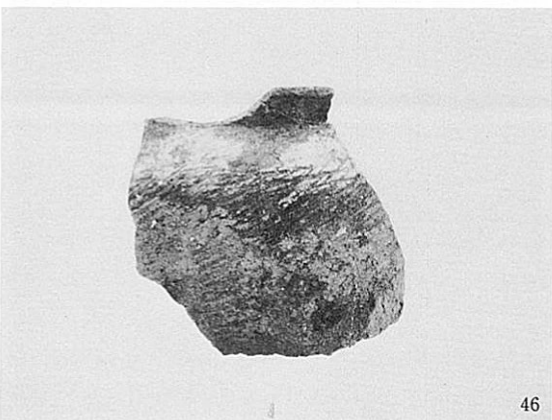


46



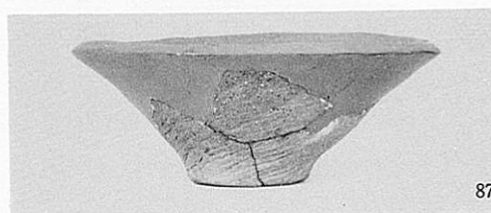
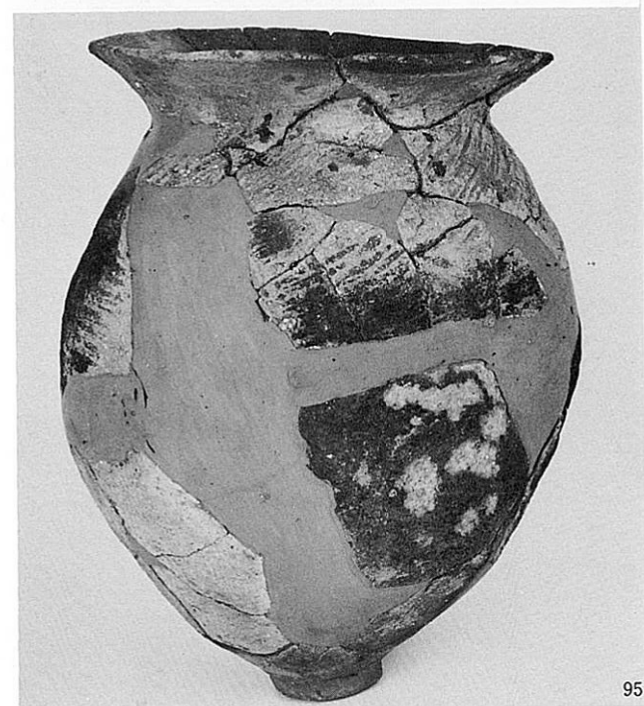
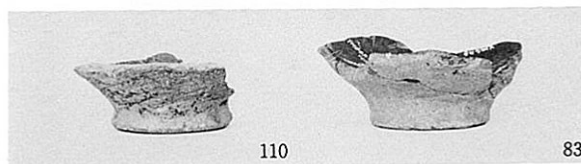
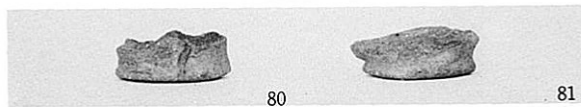
45

44

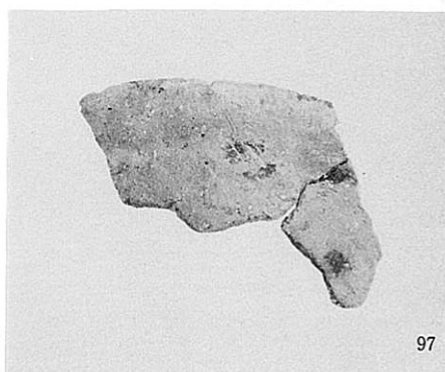
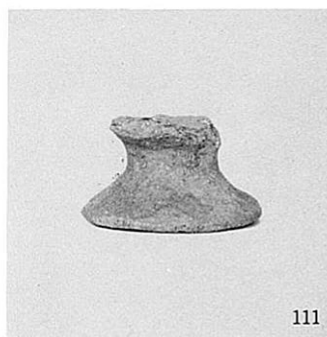


48

弥生時代後期Ⅱ B トレンチ 溝 1 出土 (約1/2)



Bトレンチ 溝2出土土器(約4)



Bトレンチ 溝2出土土器(約4)



129



130

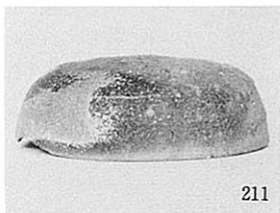


128

弥生時代後期Ⅱ 包含層出土(約1/3)



222



211



216



224

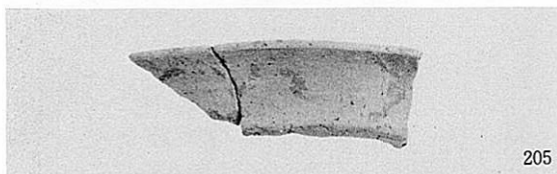


219



212

古墳時代後期面出土(約1/3)



205

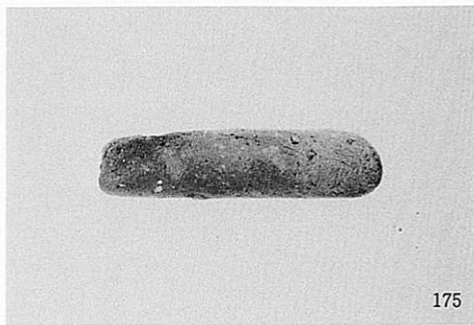


200

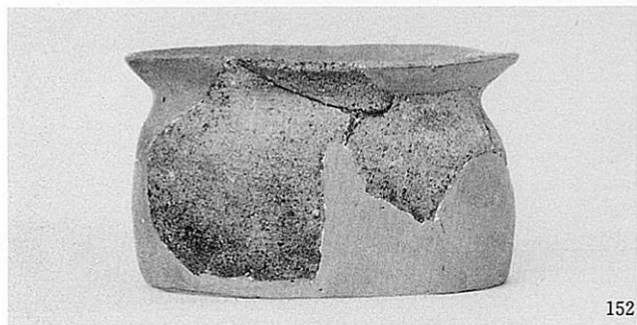
平安時代 Bトレンチ 土塚3出土(約1/3)



173



175



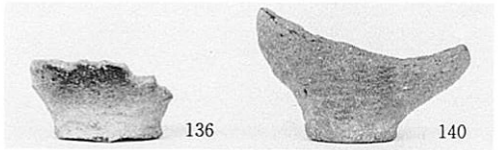
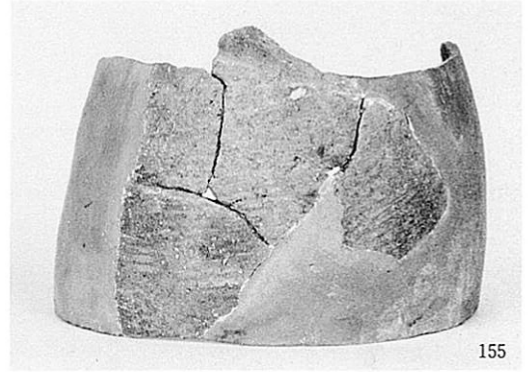
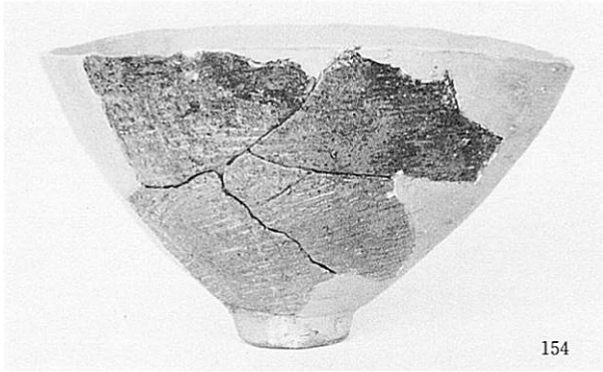
152



144

古墳時代後期 Bトレンチ 自然河川1出土(約1/3)





Bトレンチ 自然河川1出土土器(約1/2)

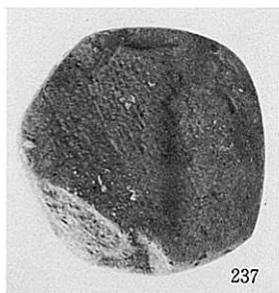


183

古墳時代後期 9 Bトレンチ  
自然河川出土 (約1/4)



259 (約1/4)

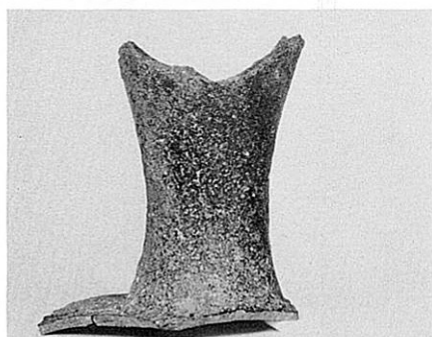


237

中世包含層出土 (約1/4)



268 (約1/4)

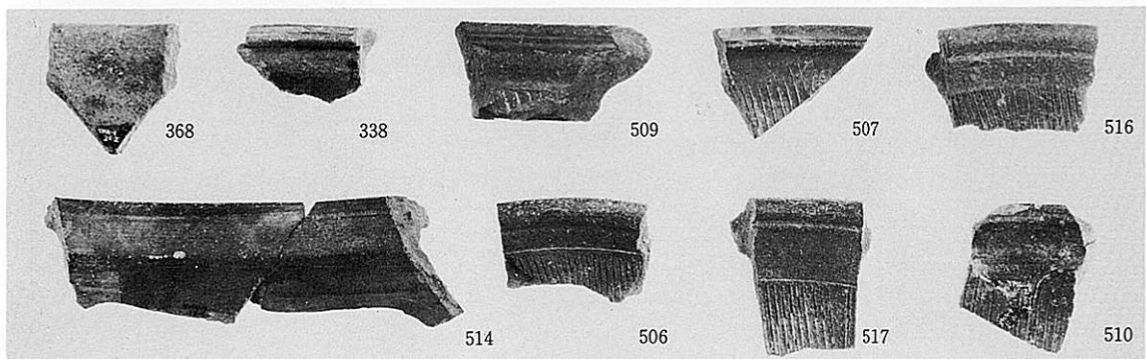
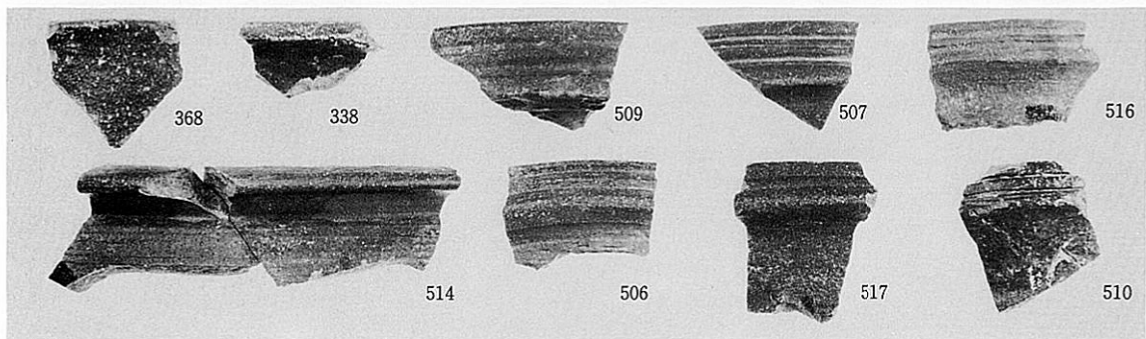


226

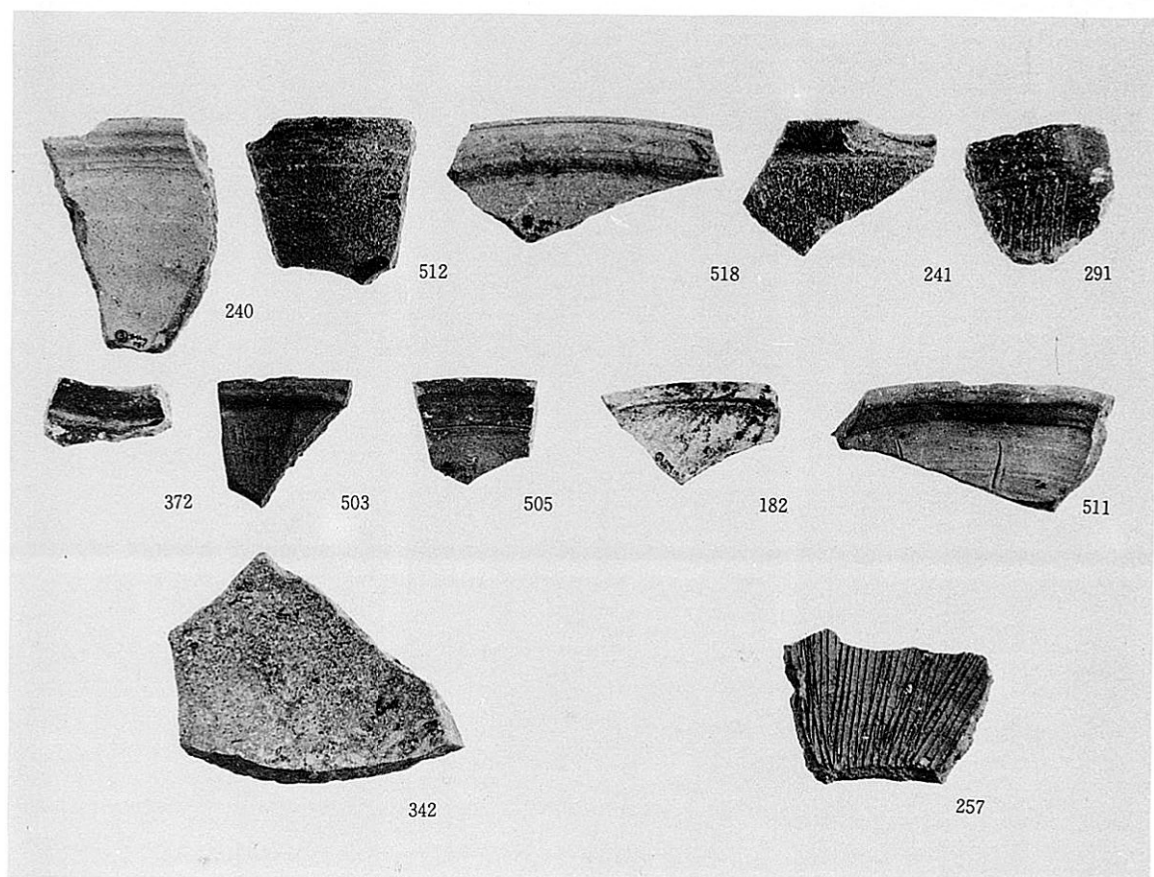
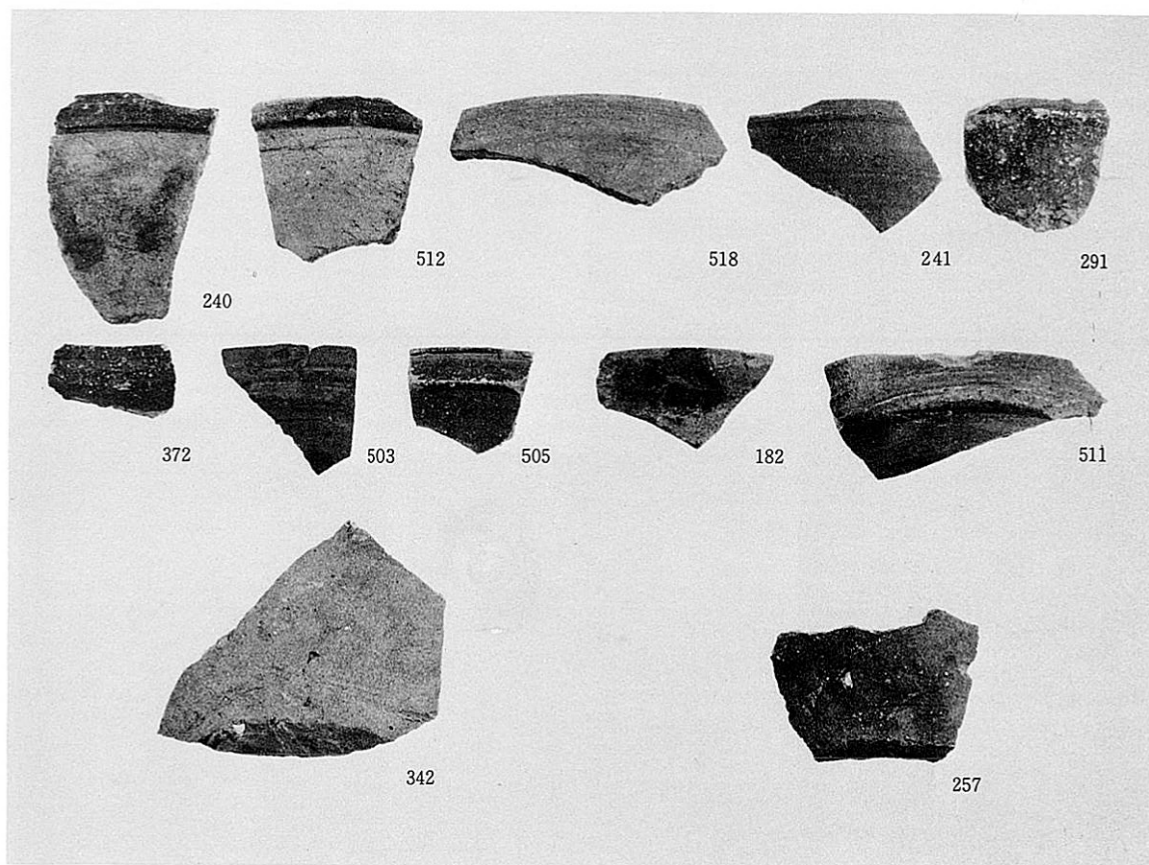


226

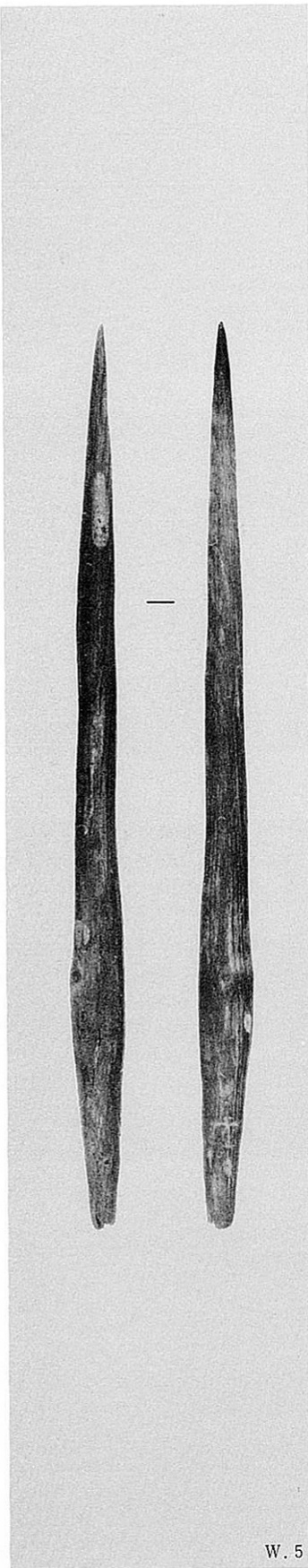
7 Bトレンチ 平安時代面出土 (約1/4)



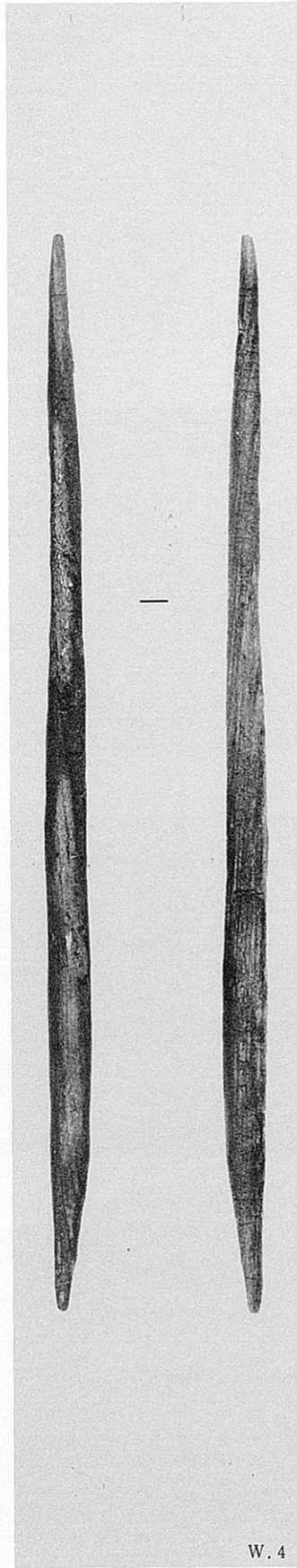
近世・近代層他出土 (約1/4)



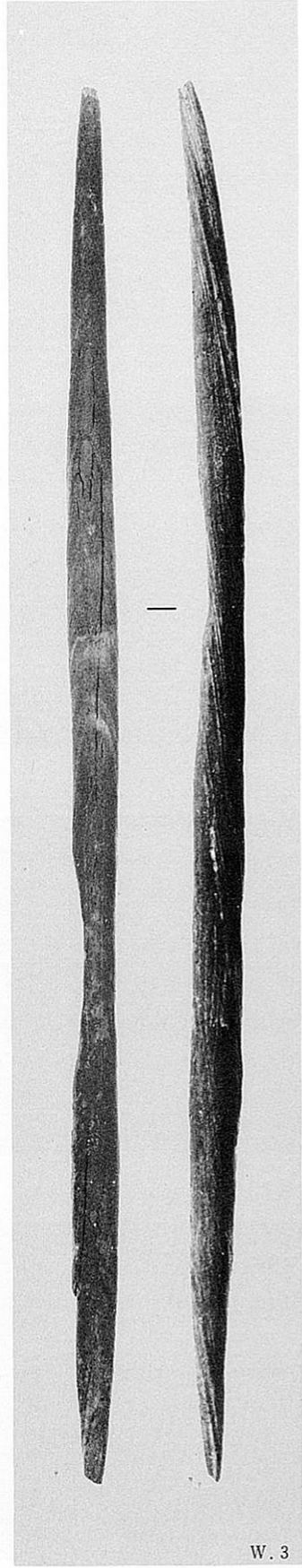
包含層他出土土器(約半)



W. 5

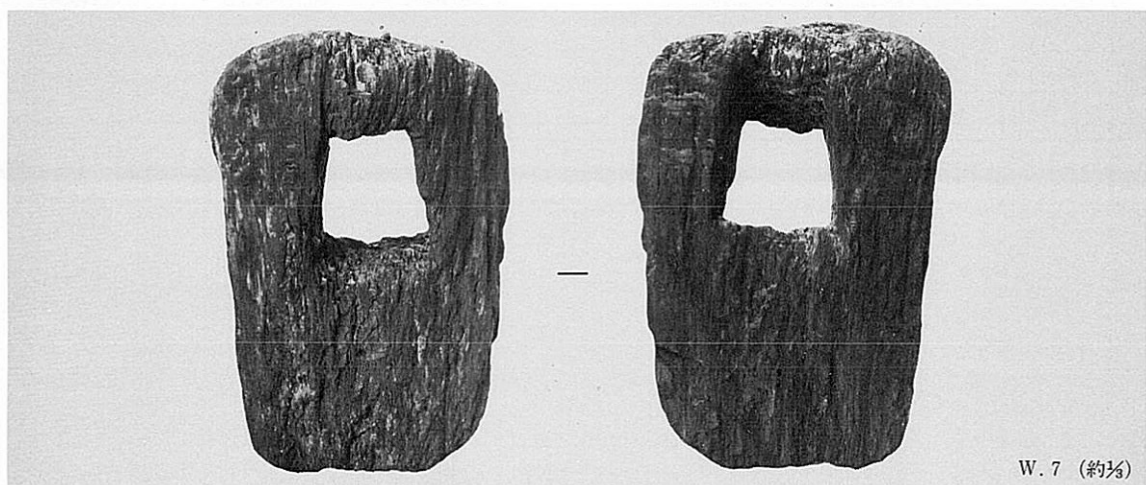


W. 4

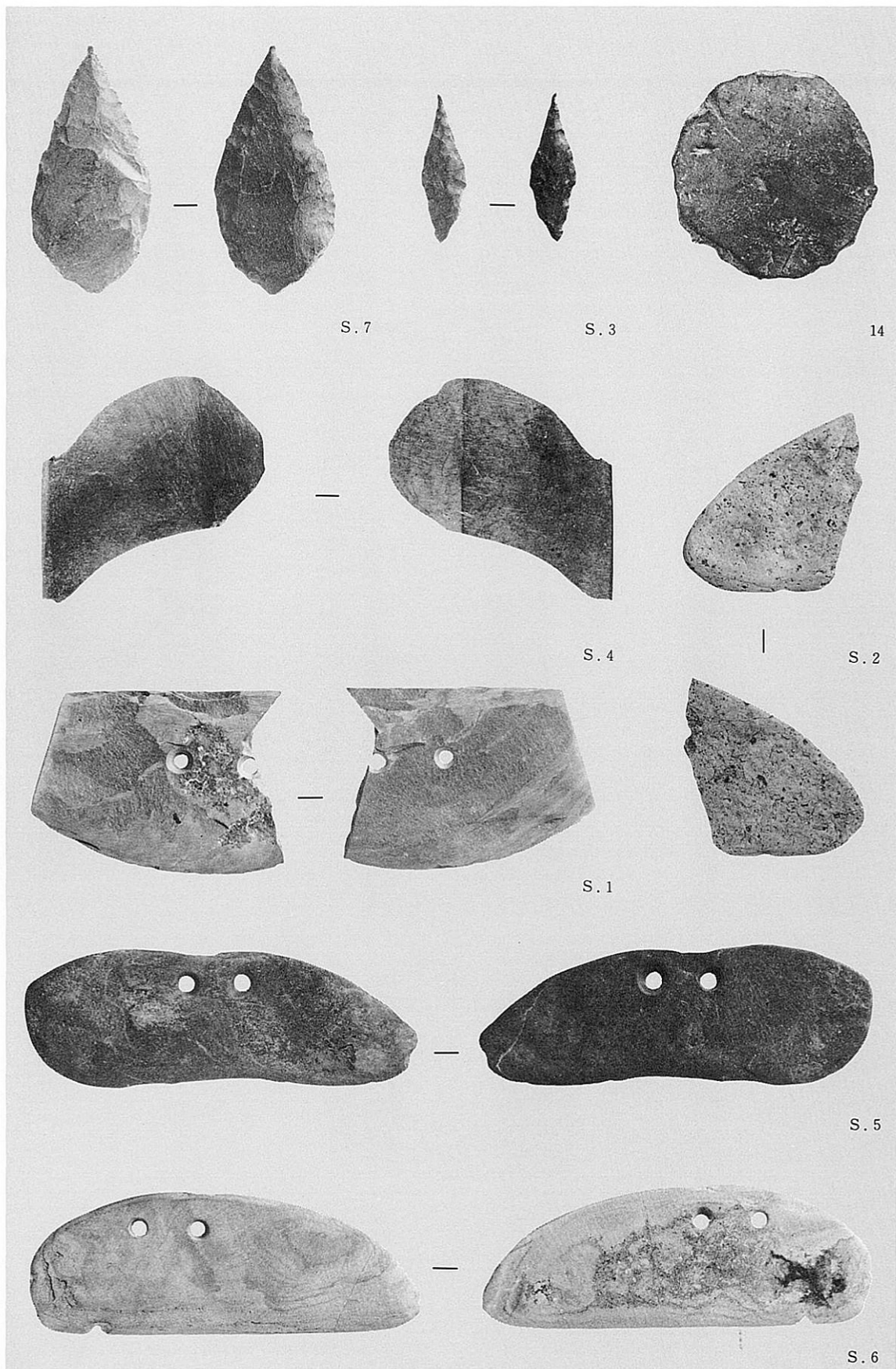


W. 3

水田面耕作土出土木器（約朽）



斧柄状木製品(W. 6)、縦杓子(W. 2)、杭(W. 1)、鍬身(W. 7)



石鏃(S.3)、尖頭器(S.7)(約 $\frac{1}{2}$ )、磨製石剣(S.4)(約 $\frac{1}{2}$ )、石庖丁(S.1・2・5・6)、土製円板(14)(約 $\frac{1}{2}$ )



縄文時代晩期 Bトレンチ 人間左足 (約1/4)



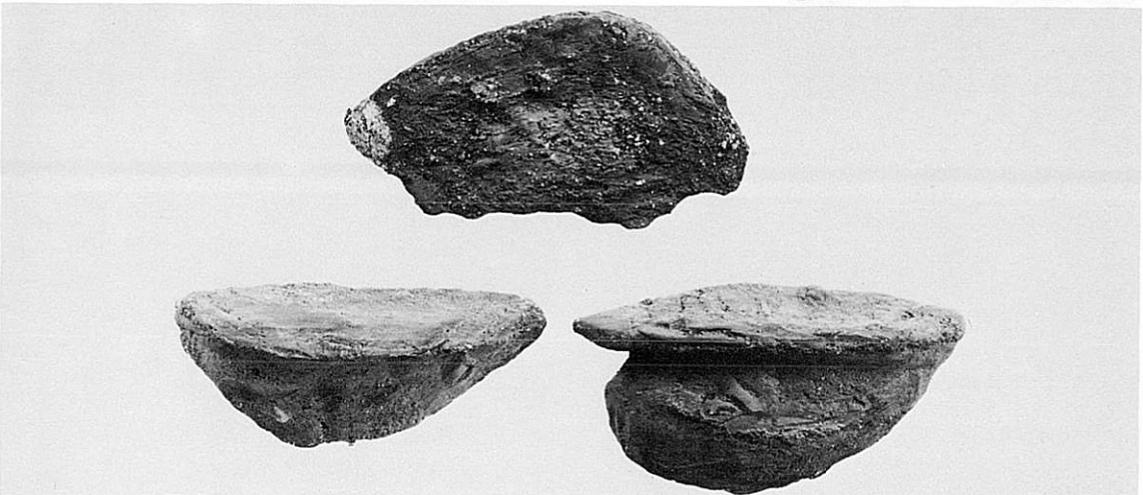
縄文時代晩期 Bトレンチ 人間右足 (約1/4)



Bトレンチ 古墳時代後期面 人間右足 (約1/4)



近世面 12Bトレンチ 人間左足 (約1/4)



弥生時代中期I 6Bトレンチ 水田面 鋤跡 (約1/4)



縄文時代晩期 1Cトレンチ 鹿



縄文時代晩期 1Cトレンチ 鹿



縄文時代晩期 1Cトレンチ 鹿



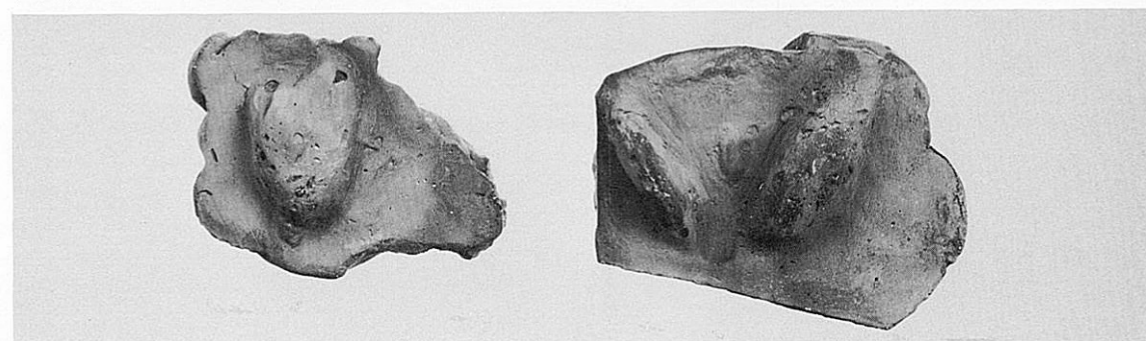
弥生時代中期I  
6Bトレンチ 鹿



古墳時代後期 Bトレンチ 牛



馬



平安時代前期 7Bトレンチ 鹿



## 山 賀 (その4)

近畿自動車道天理～吹田線建設に伴う  
埋蔵文化財発掘調査概要報告書

---

昭和58年10月20日発行

編集著作 財団法人 大阪文化財センター  
発行者 大阪市城東区蒲生2丁目10番28号

印刷所 株式会社 中島弘文堂印刷所  
大阪市東成区深江南2丁目6番8号

山 賢 (501)

江蘇省立第一中學圖書館藏  
上海商務印書館發行

民國二十八年十月三十日發行

編輯者 謝文耀  
出版者 大友圖書公司  
地址 上海市南京路 211 號 28 號

印刷者 中華書局  
地址 上海市南京路 211 號 8 號