

図

版

図版一 山賀遺跡付近航空写真（上方北）



矢印の交点が山賀（その2）調査区

昭和17年撮影



Aトレンチ 環濠状遺構と小穴群 (南から)



Bトレンチ 環濠状遺構 (南から)



Bトレンチ 土手5 (北から)



Bトレンチ 溝6 (南から)



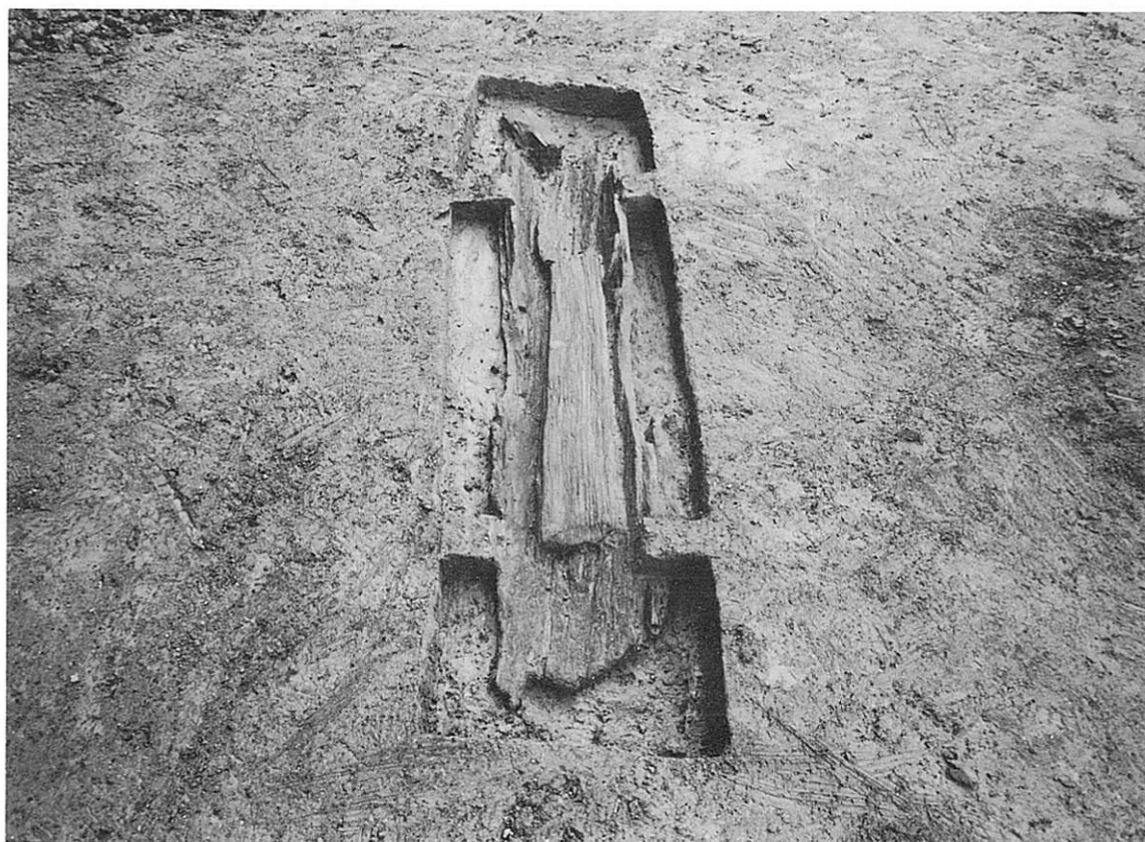
Bトレンチ 溝3 断面 (南から)



B7トレンチ 溝8と土手8 断面 (南から)



B3トレンチ 土手5内土器出土状況（北から）



Bトレンチ 木樋状遺構（東から）



A 2 トレンチ 小穴群検出状況 (南から)



A 2 トレンチ 小穴21 断面 (北から)



A 2 トレンチ 小穴17 断面 (北から)



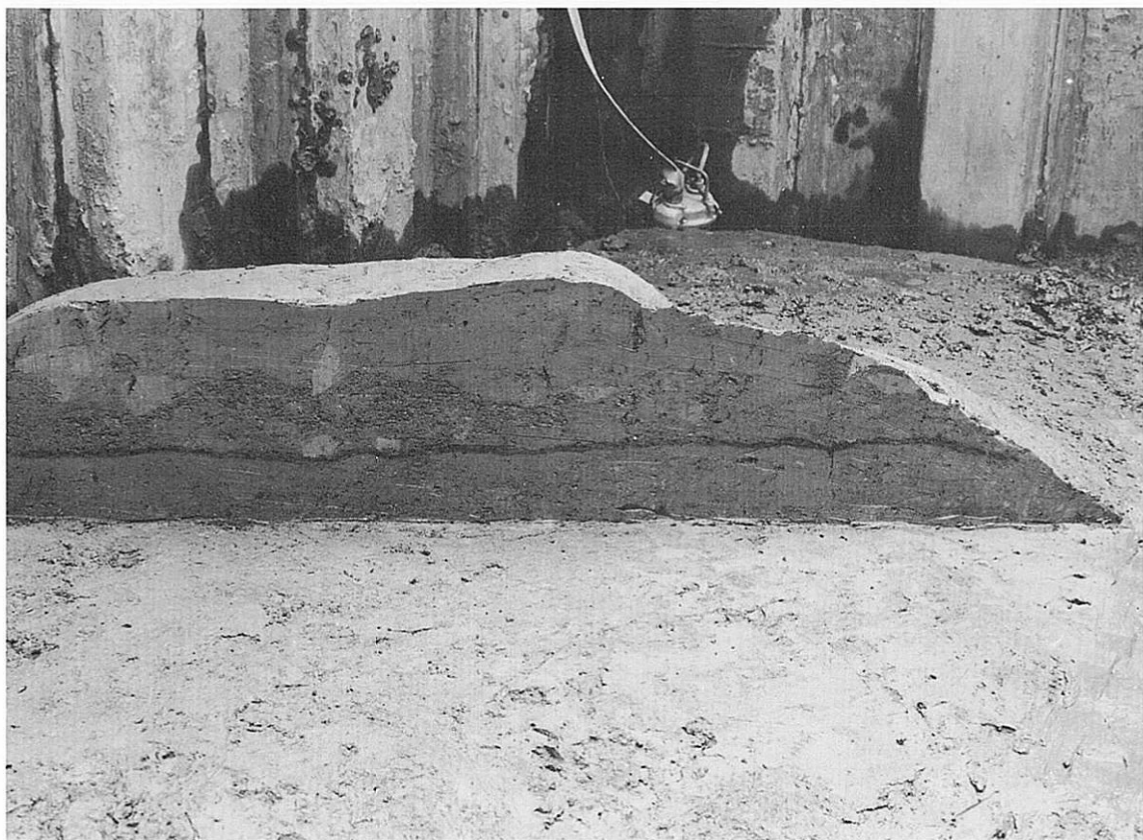
Bトレンチ 水田 (南から)



Aトレンチ 足跡群 (東から)

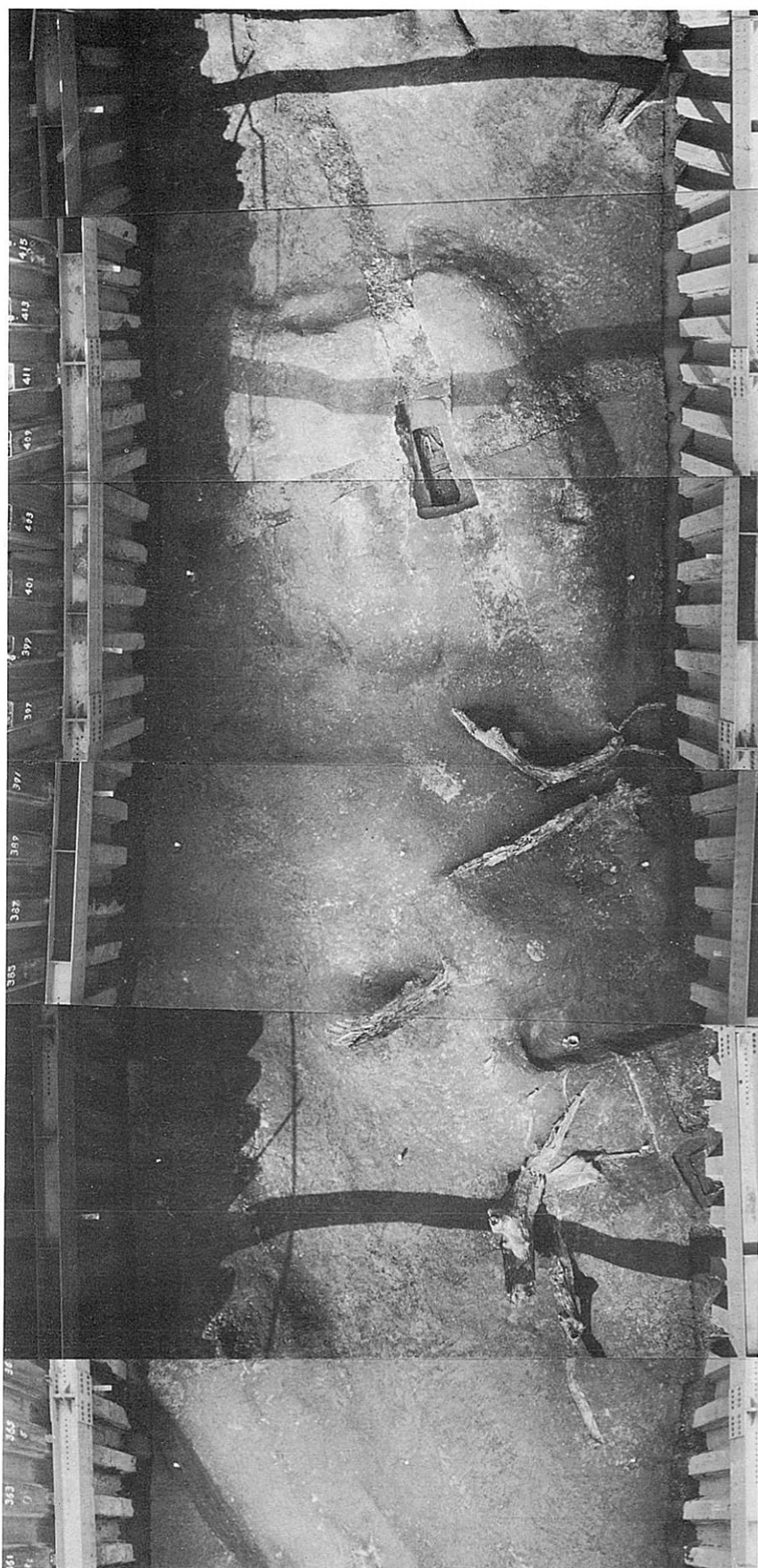


A1トレンチ 畦畔3 (北から)



A1トレンチ 畦畔3 断面 (北から)

図版一一 弥生中期I面 第1・2号方形周溝墓全景（上方北）





Bトレンチ 第1、2号方形周溝墓（南から）



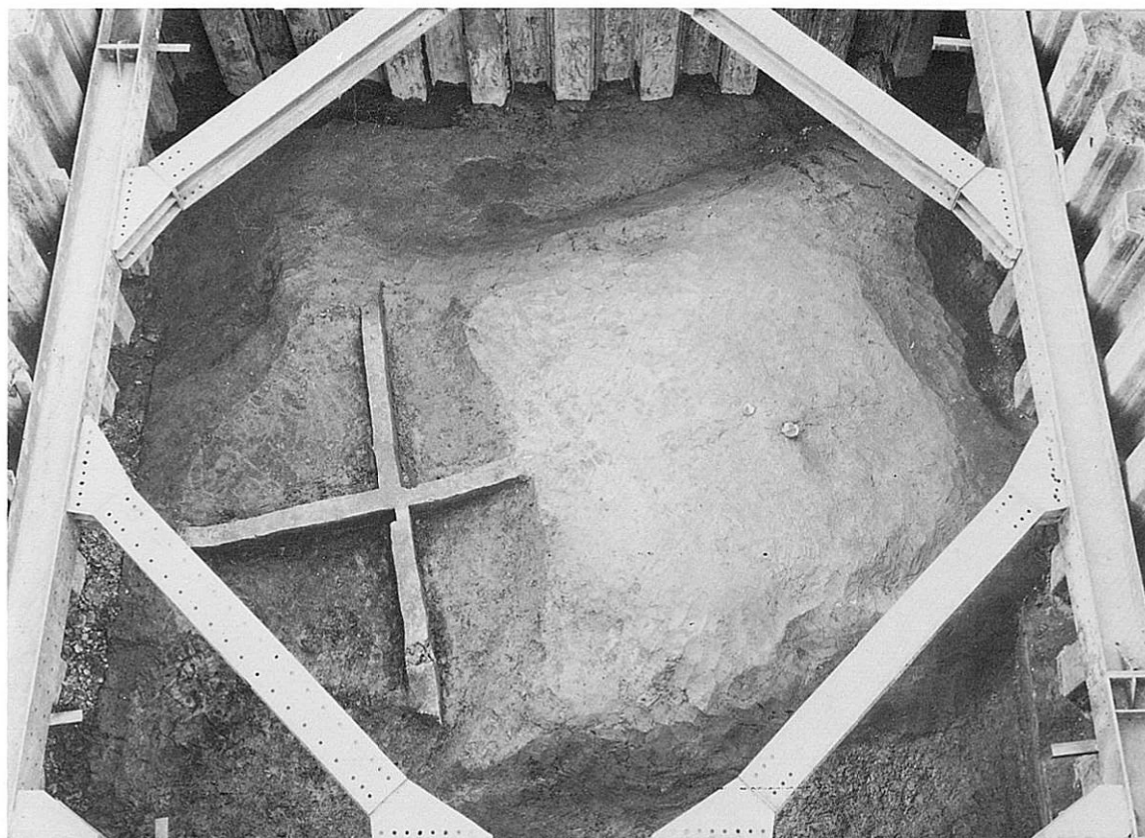
Bトレンチ 第1号方形周溝墓 墳丘（北から）



Bトレンチ 第1号方形周溝墓 主体部 (北から)



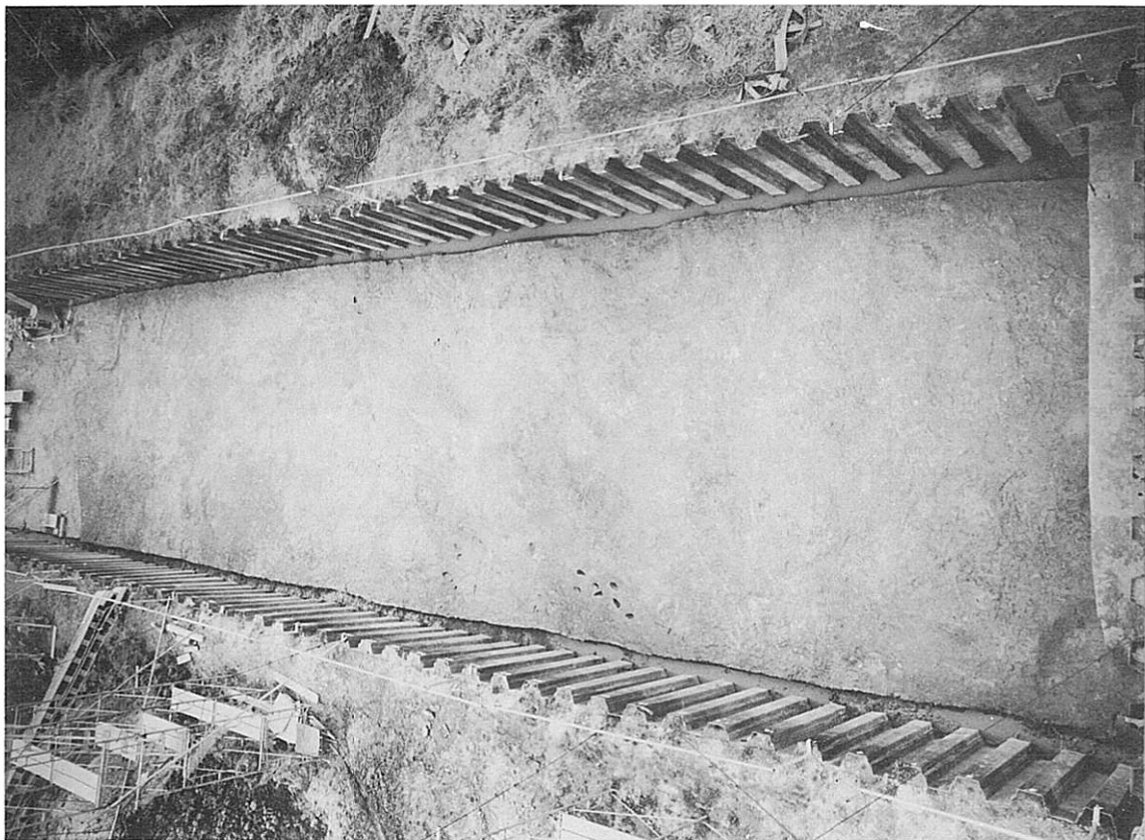
Bトレンチ 第2号方形周溝墓 主体部 (西から)



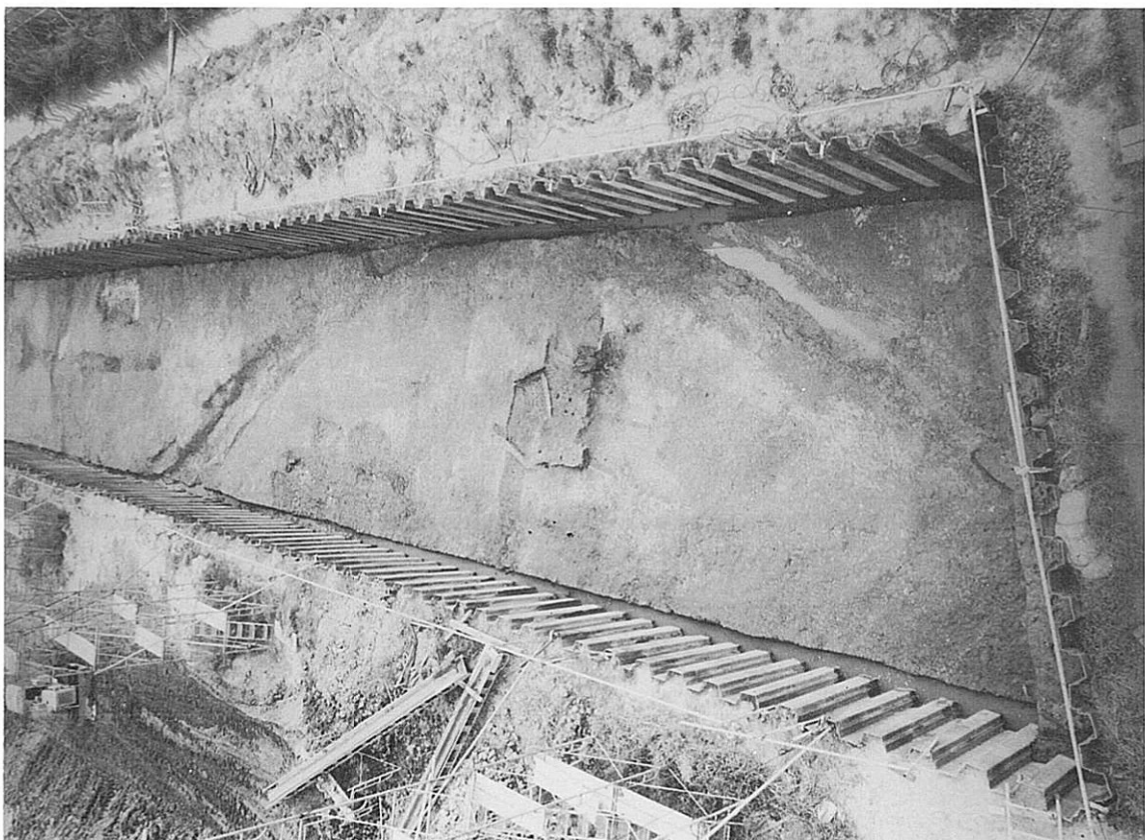
B 8 トレンチ 第 3 号 方形 周溝墓 墳丘 (東から)



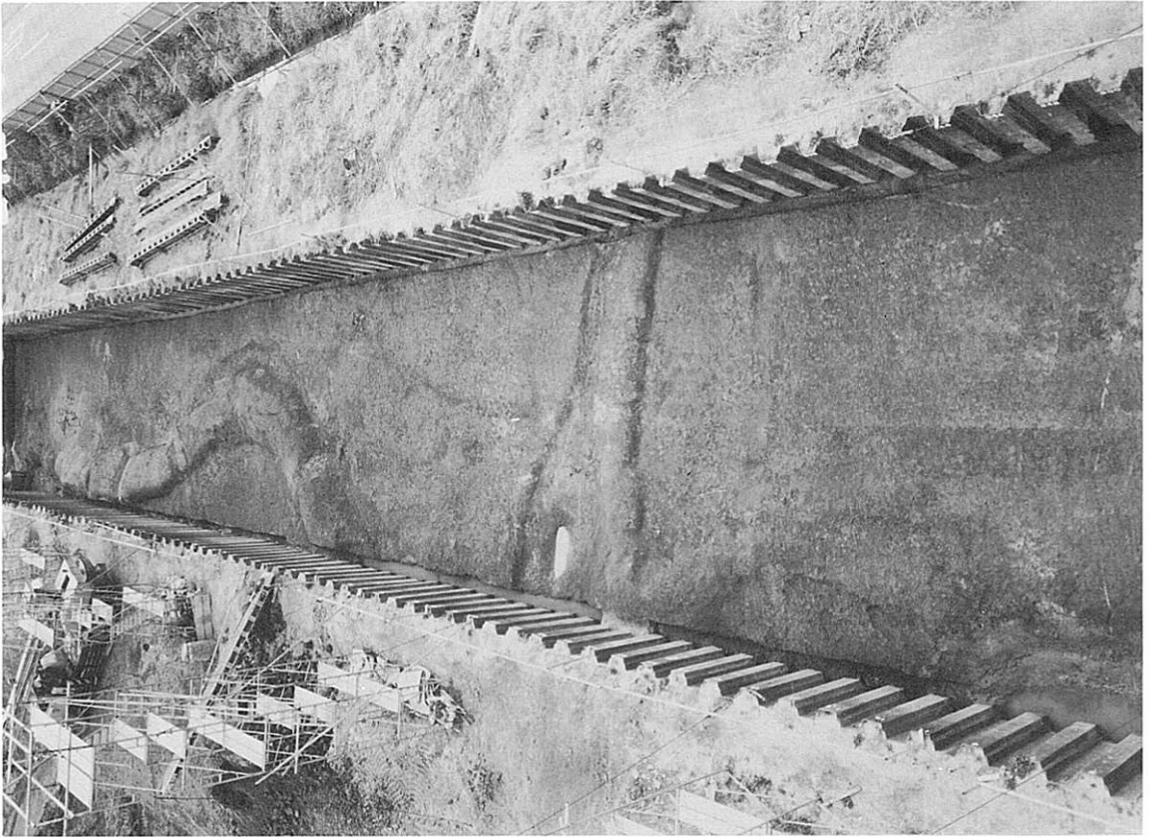
B 8 トレンチ 第 3 号 方形 周溝墓 主体部 (東から)



Aトレンチ 水田 (北から)



Bトレンチ 溝と杭列 (北から)



Aトレンチ 水田 (北から)



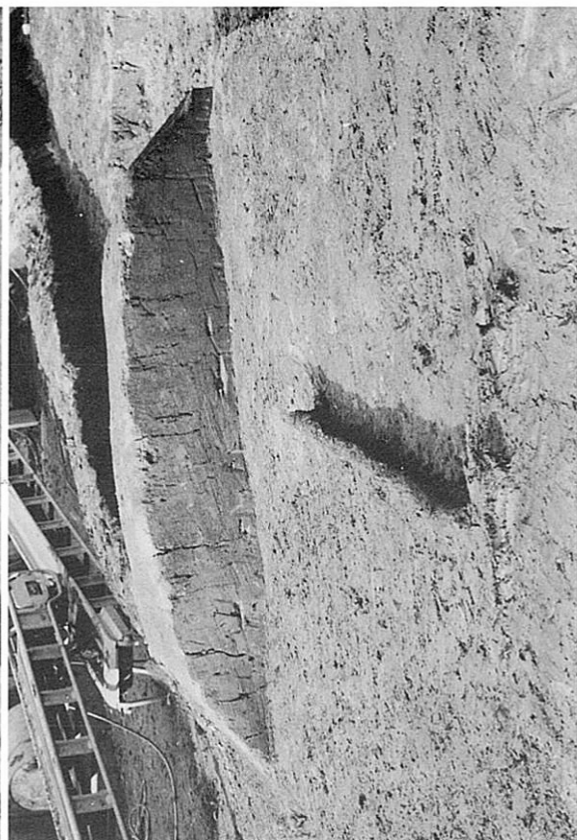
Aトレンチ 水田北部 (南から)



Aトレンチ 畦畔2 (南から)



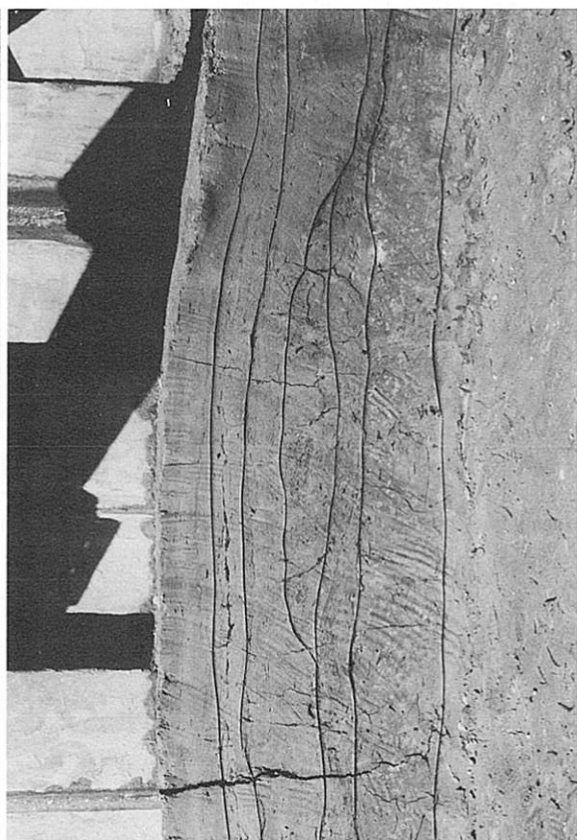
Aトレンチ 畦畔2 水口 (西から)



Aトレンチ 畦畔2内木材出土状況 (南から)



Aトレンチ 畦畔2 断面 (西から)



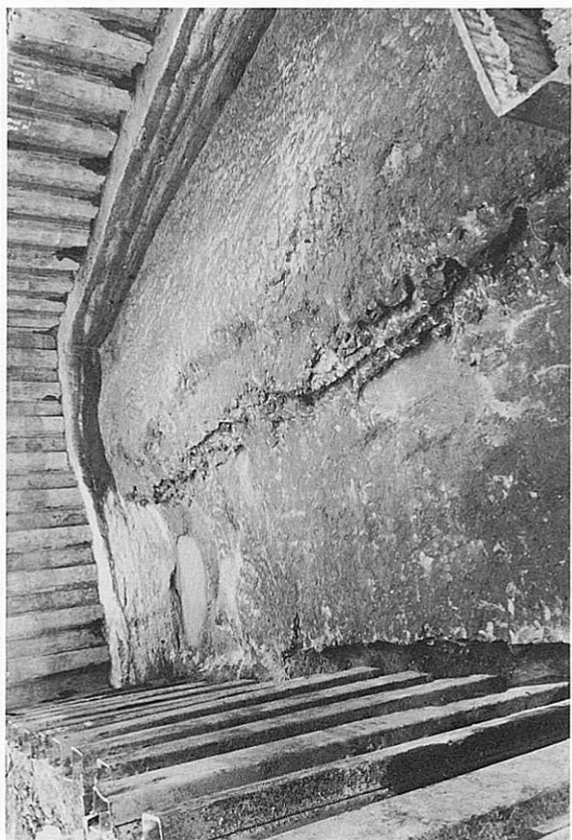
B1トレンチ 畦畔6 断面 (南から)



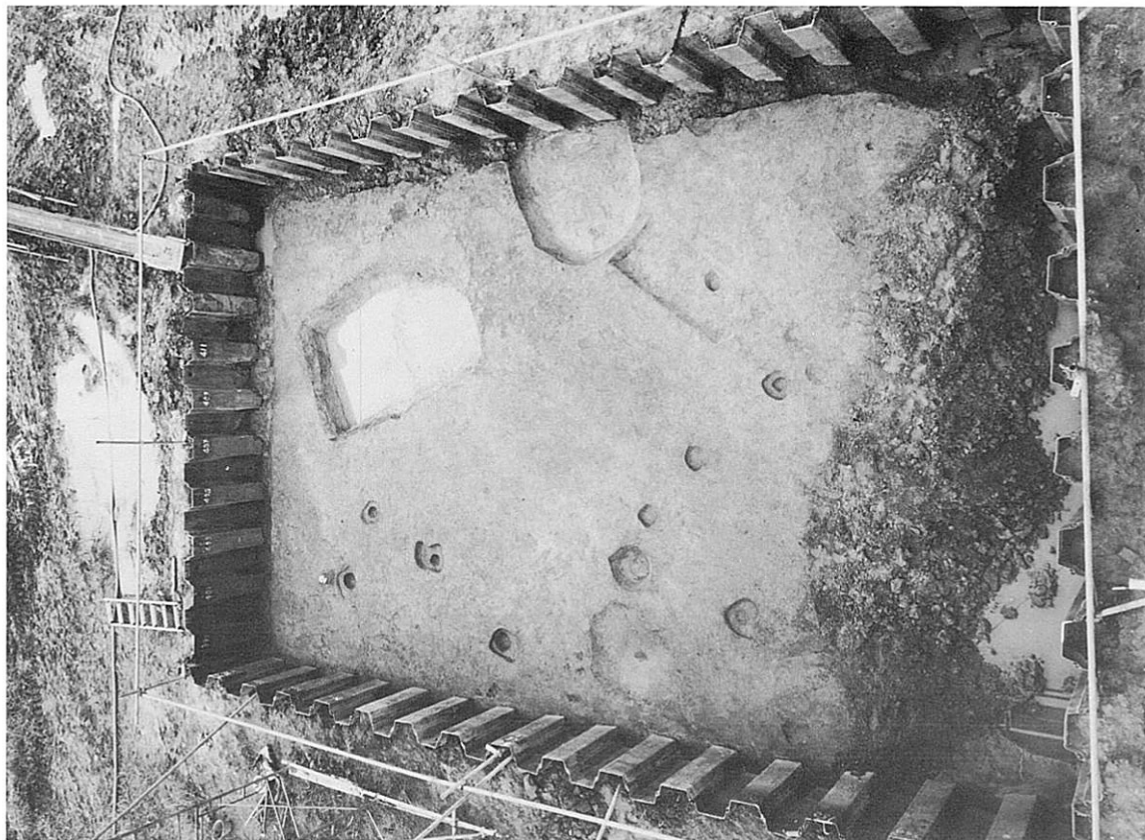
Aトレンチ 全景 (北から)



Aトレンチ 杭列1 (東から)



A4トレンチ 河川1 (南から)



B6トレンチ 集落(北から)



B6トレンチ 掘立柱建物1(南から)



Aトレンチ 全 景 (北から)



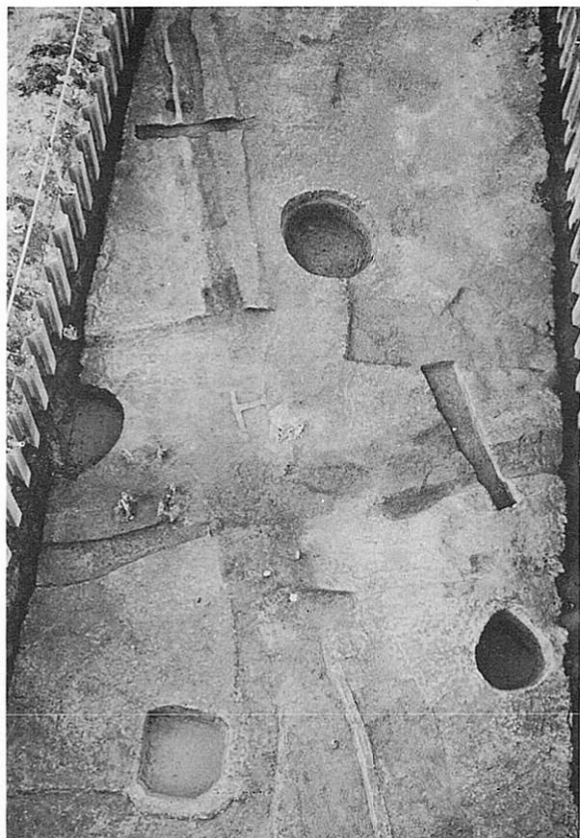
Aトレンチ 古墳墳丘 (南から)



Aトレンチ 古墳主体部（南から）



Aトレンチ 古墳主体部 副葬品出土状況（北から）



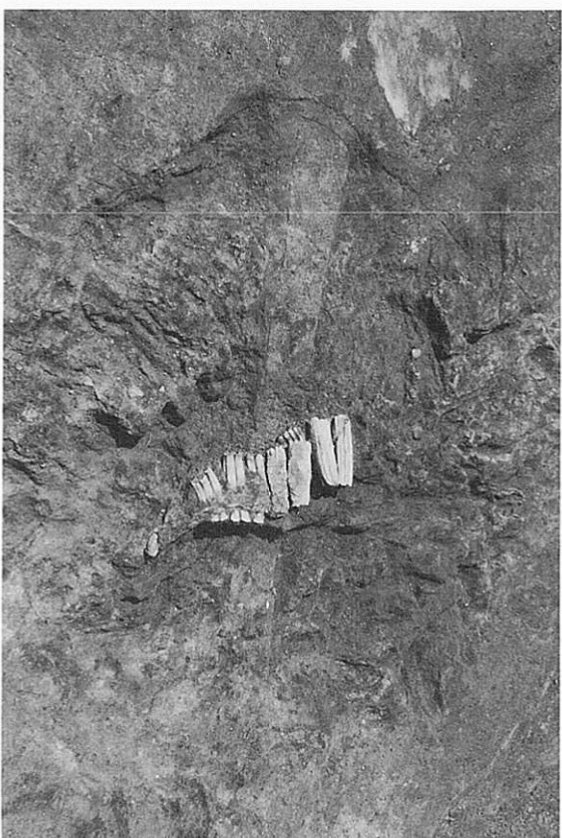
Bトレンチ 条里制畦畔 中世以前 (南から)



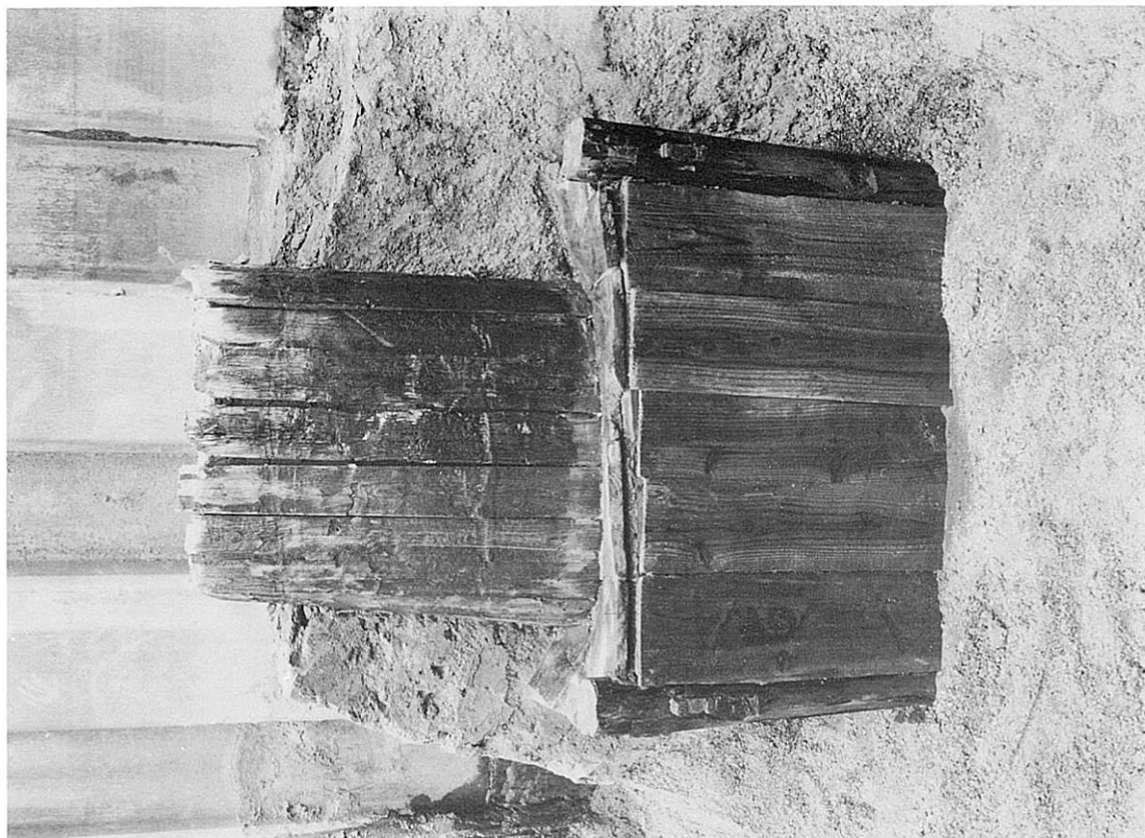
Bトレンチ 条里制畦畔 中世 (南から)



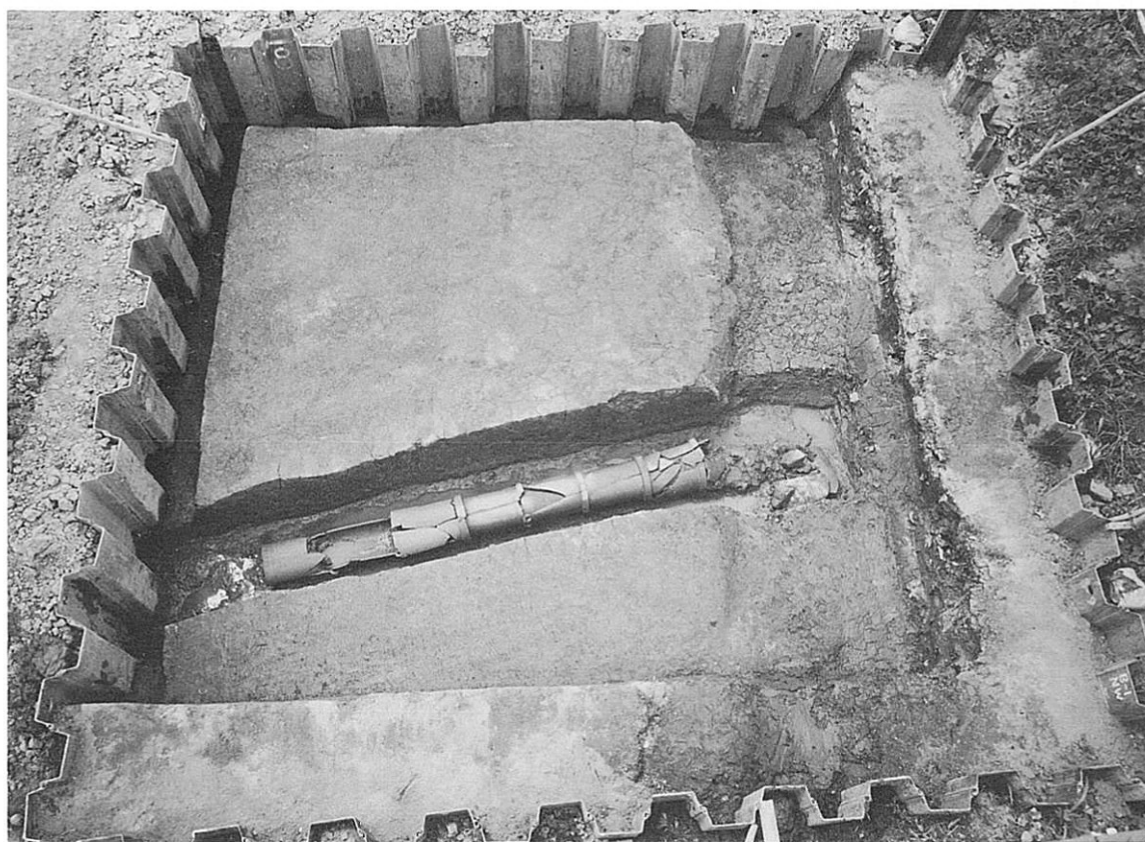
Bトレンチ 条里制畦畔 近世 (南から)



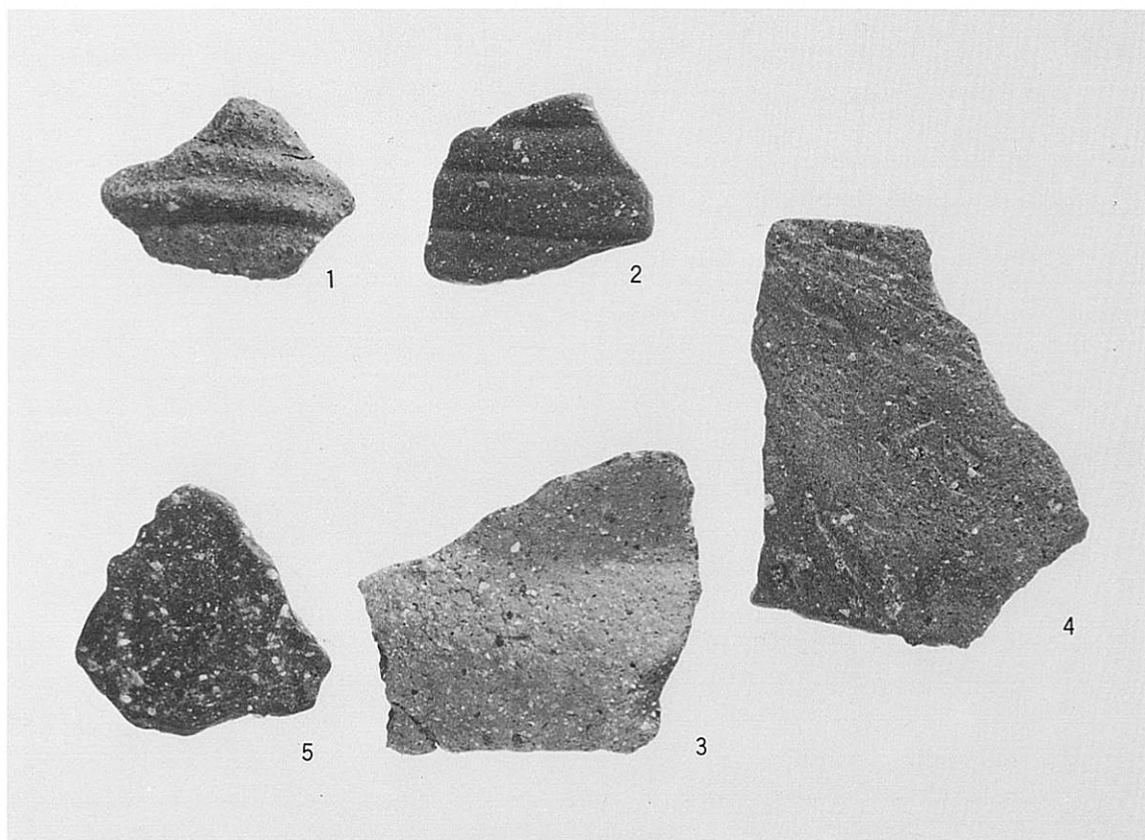
Bトレンチ 中世面 土城4 (東から)



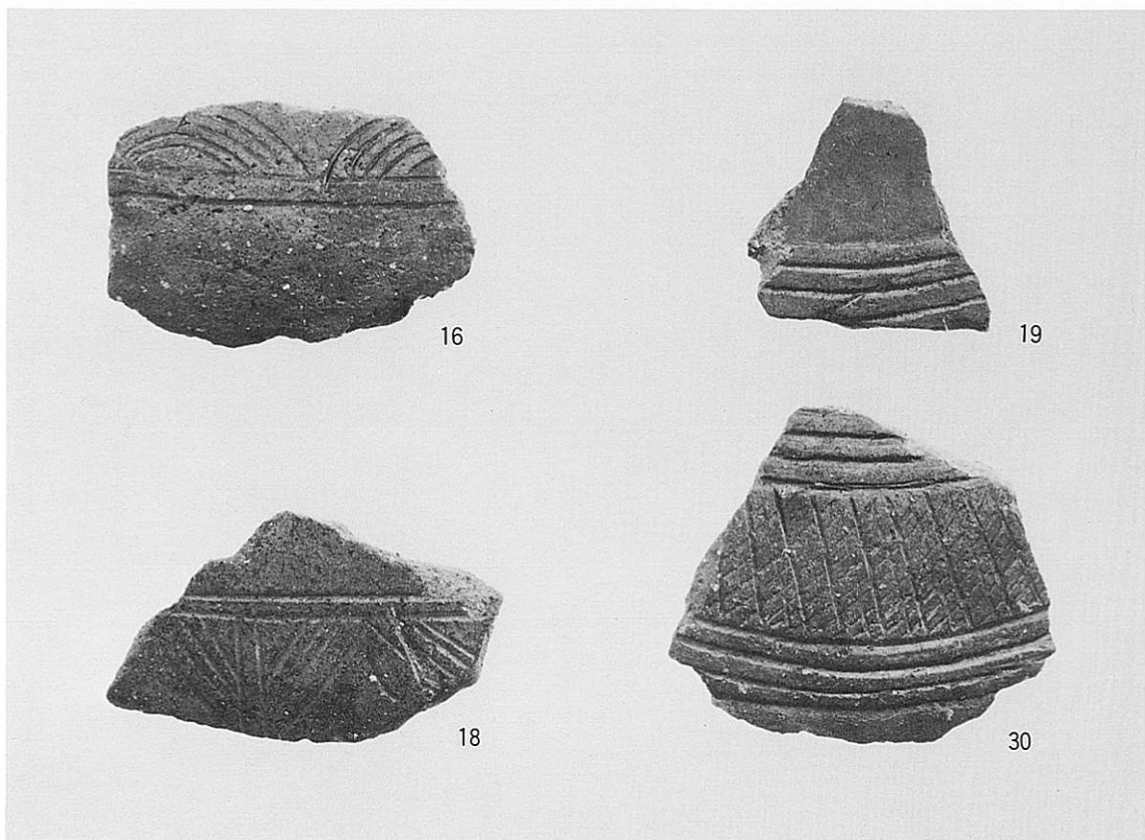
Aトレンチ 戸1 (西から)



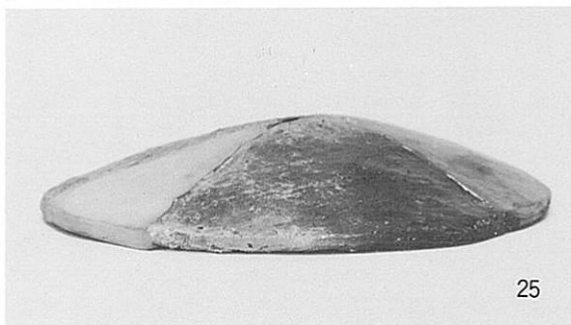
B1トレンチ 暗渠1 (北から)



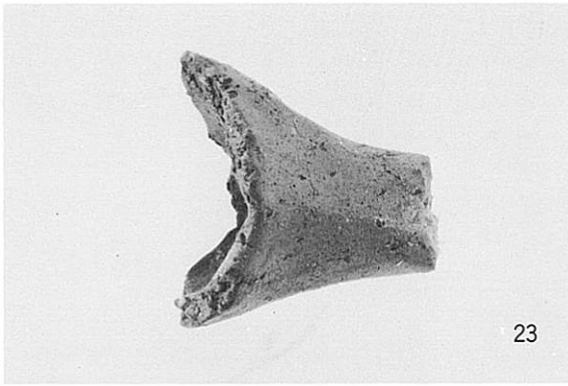
縄文面 河川1 (1~3)、弥生前期I面 溝5(4)、溝6(5)



弥生前期I面 溝7(16)、第19層(18)、II面 溝2(19)、土手6(30)



弥生前期I面 溝6(7・8)、II面 土手5(25・26)、土手6(31)



23



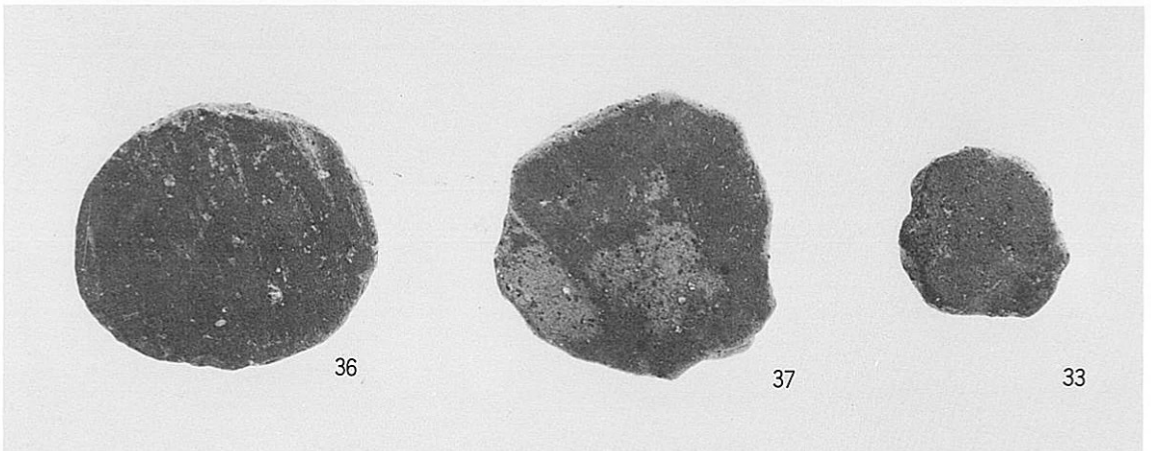
38



35



41



36

37

33

弥生前期Ⅱ面 溝5 (23)、中期Ⅰ面 水田耕土内(33)、第1号方形周溝墓(35~37)、第2号方形周溝墓(38)、第3号方形周溝墓(41)



43



44



46

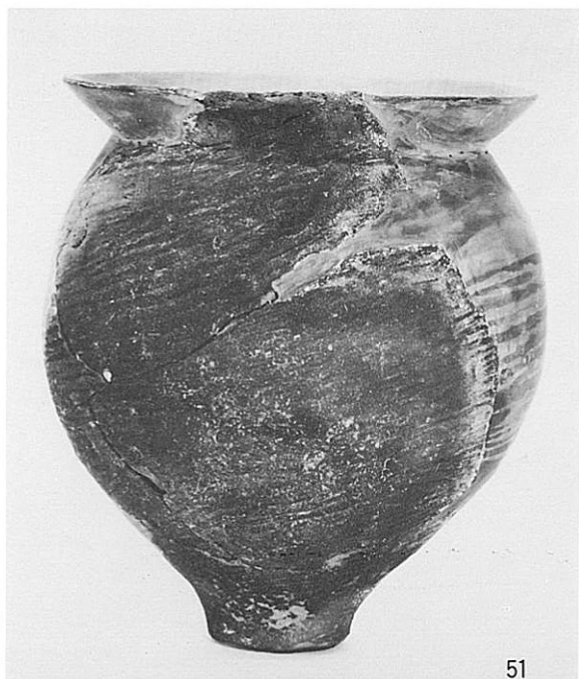


45



49

弥生中期Ⅱ面 第13層(43)、溝2(44)、後期Ⅰ面 溝2(45・46)、沼状遺構(49)



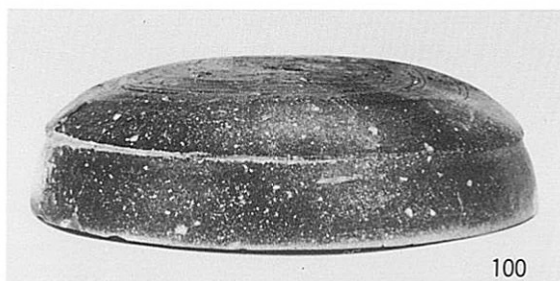
51



63



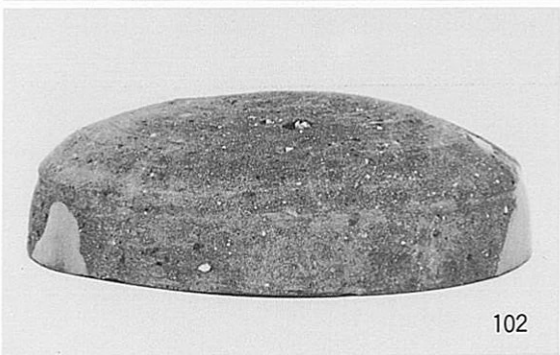
93



100



101

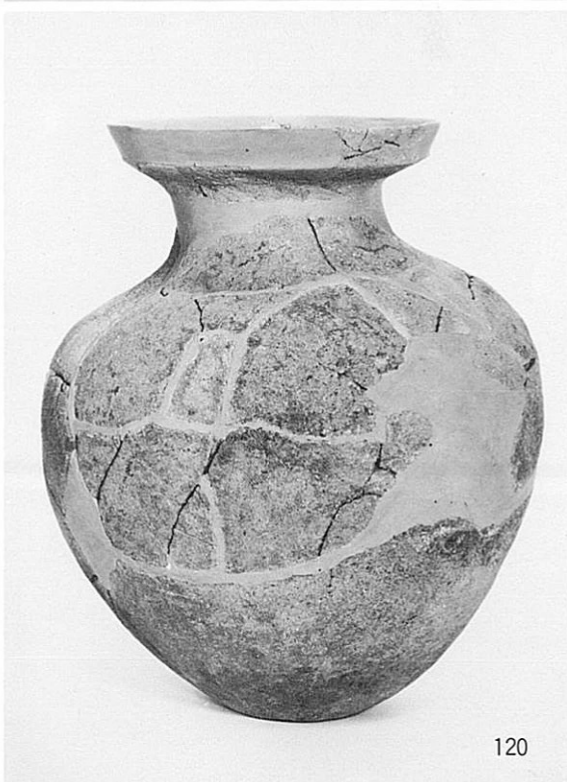
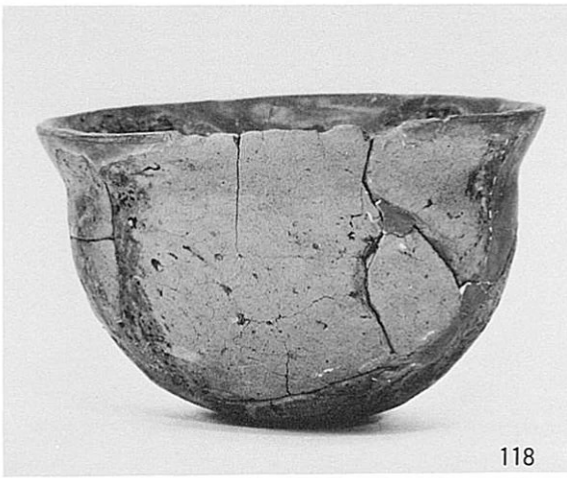


102

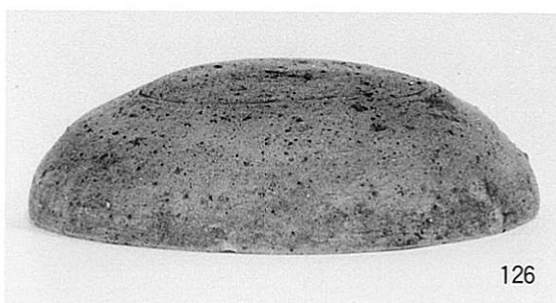
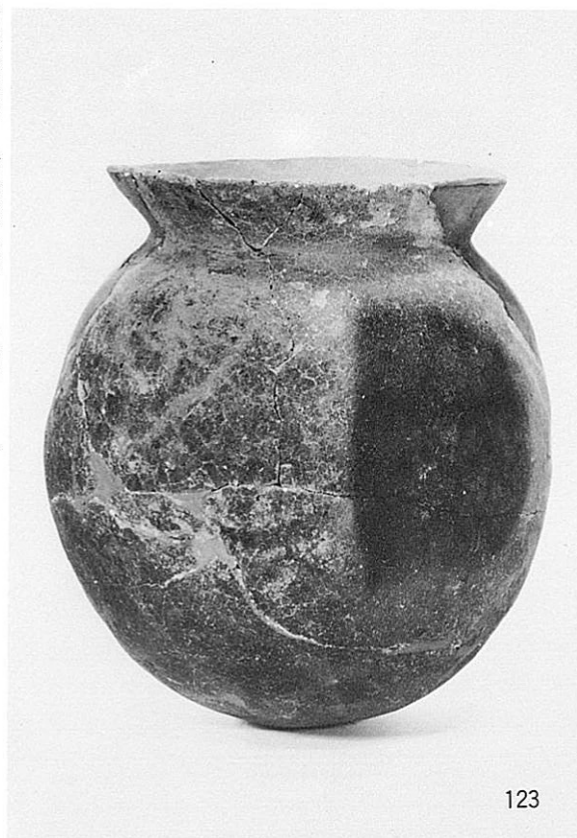


103

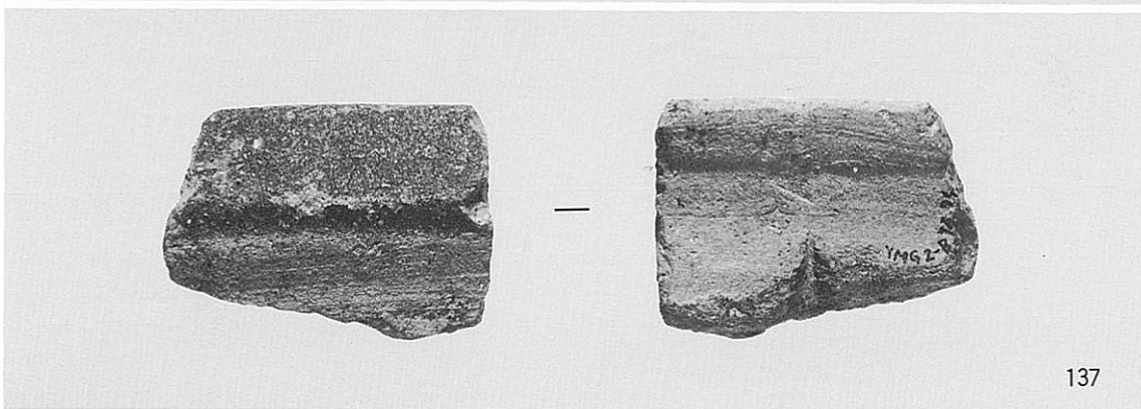
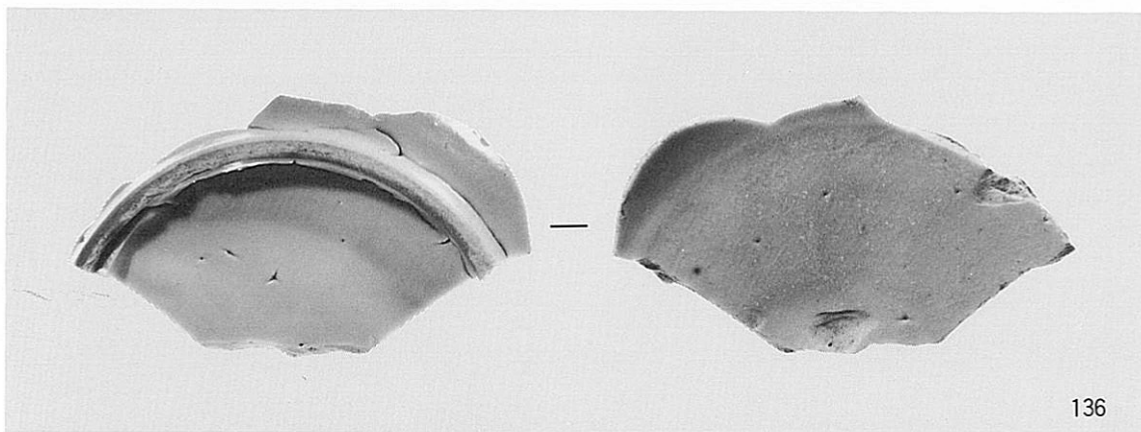
弥生後期Ⅱ面 畦畔1 (51)、Ⅲ面 杭列1周辺(63)、河川1 (93)
古墳～奈良面 古墳供献(100・101)、古墳周溝内(102・103)



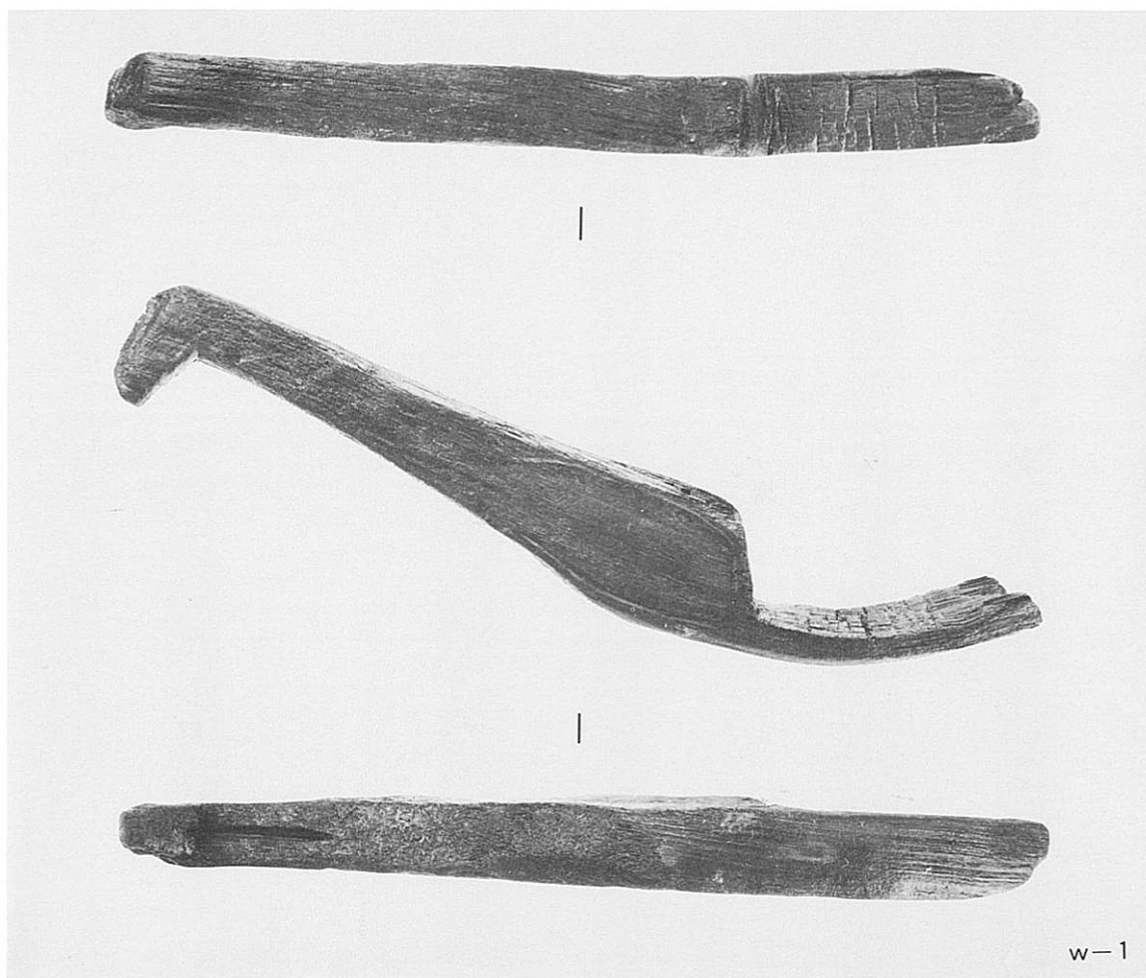
古墳～奈良面 古墳周溝内(105・108・109)、土手1(117)、第5層(118～120)



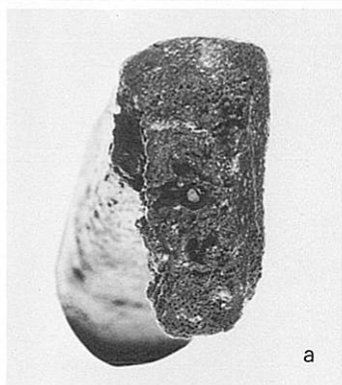
古墳～奈良面 第4層(126・127・129)、第5層(123)



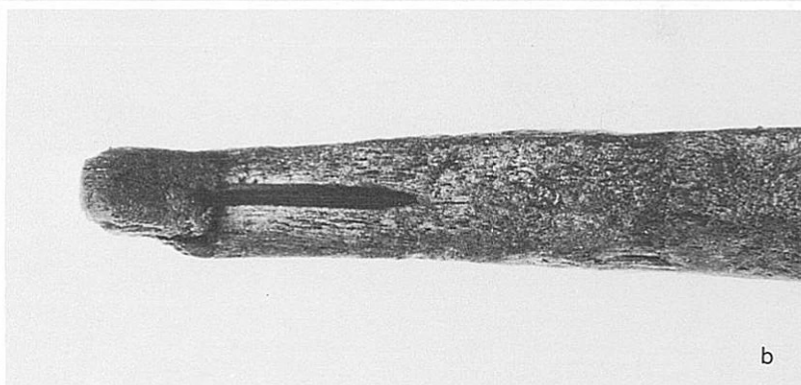
中世面 土城2(136)、溝8(137)



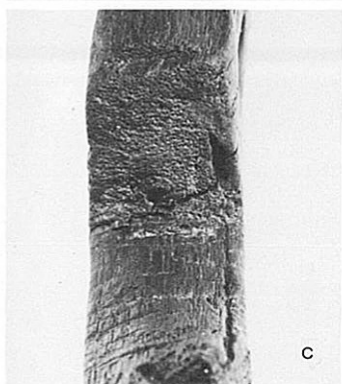
w-1



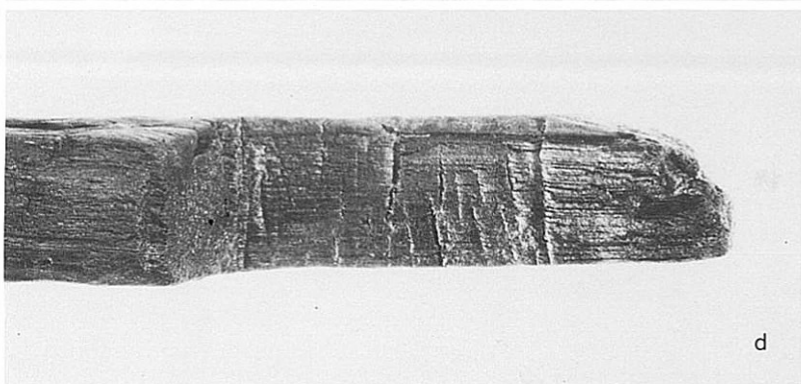
a



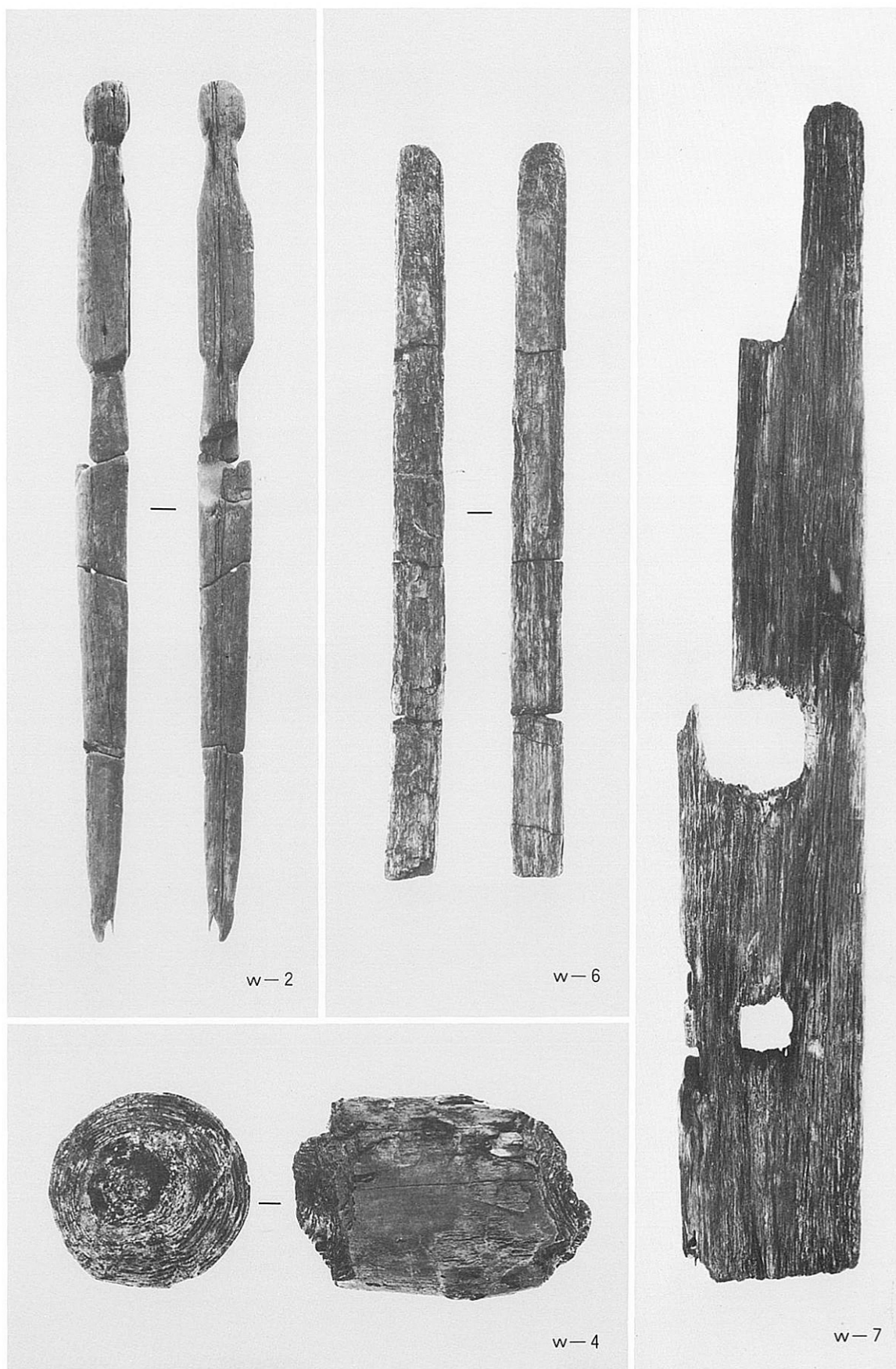
b



c



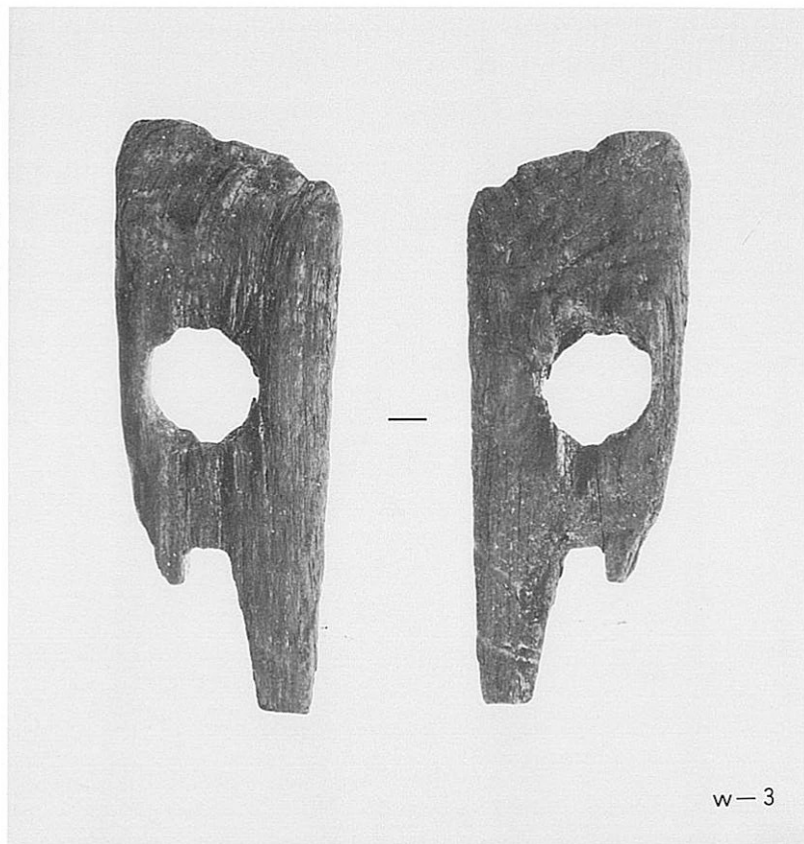
d



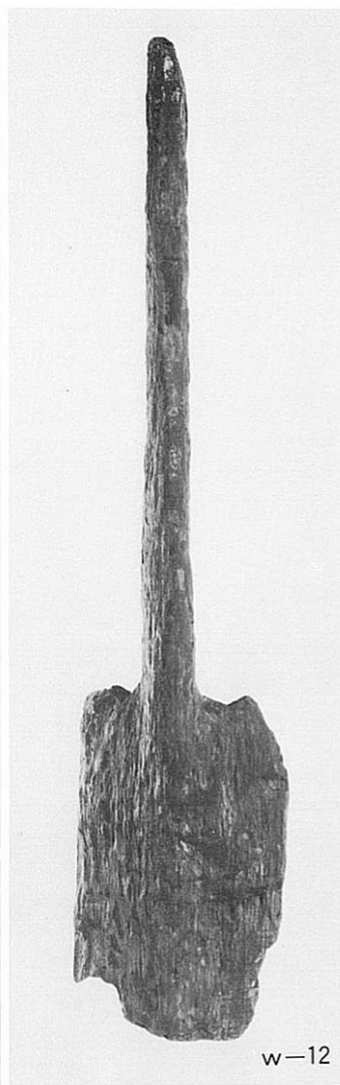
W-2 鳥形木製品、W-4 槌状木製品、W-6 剣形木製品、 W-7 用途不明木製品



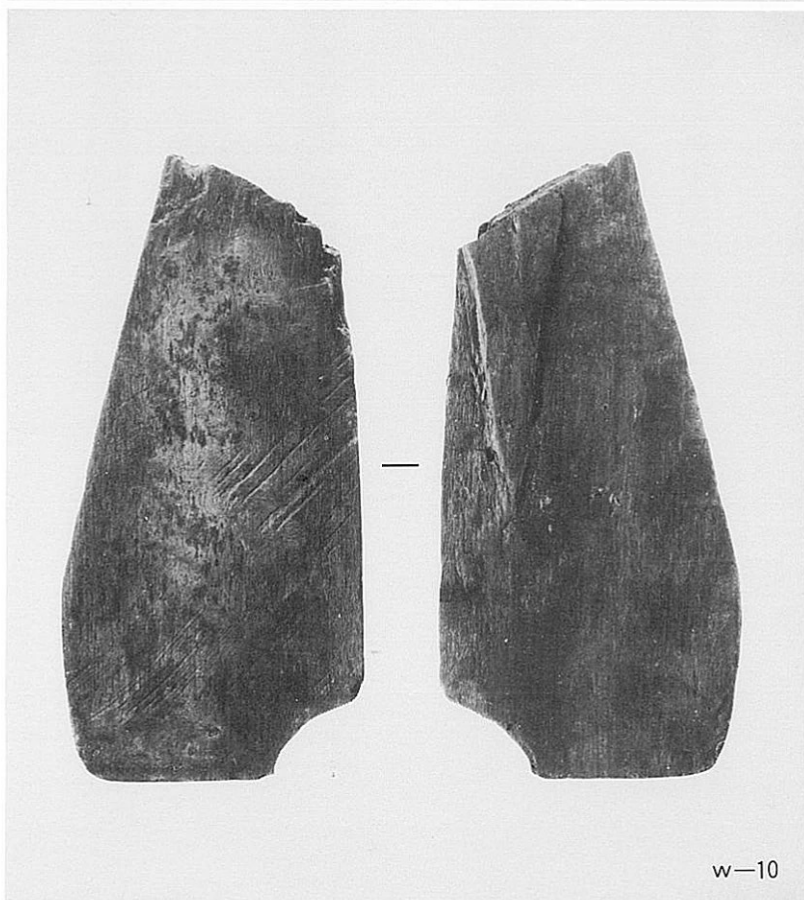
W-5・8・11・14・15・17 ヤス状木製品



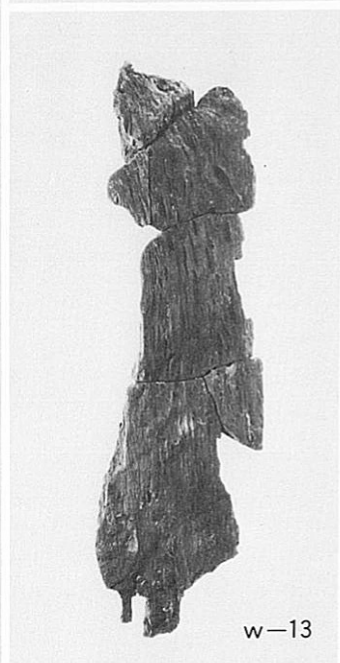
w-3



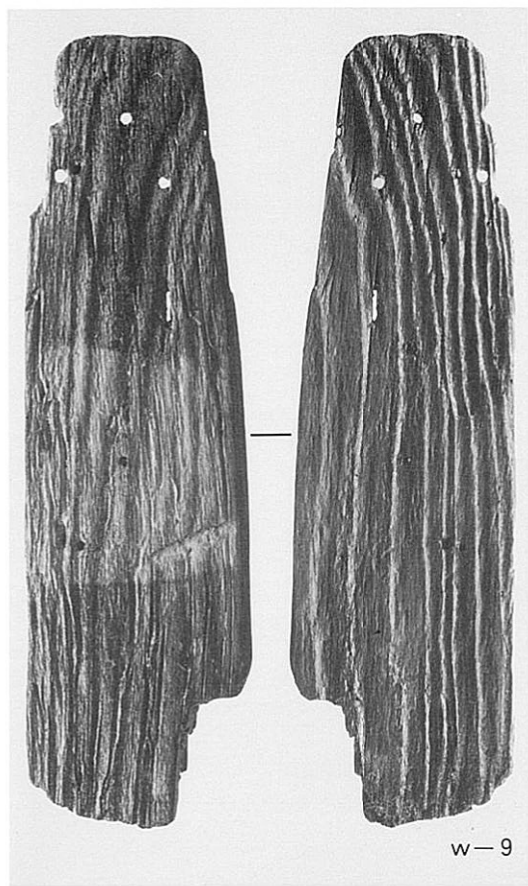
w-12



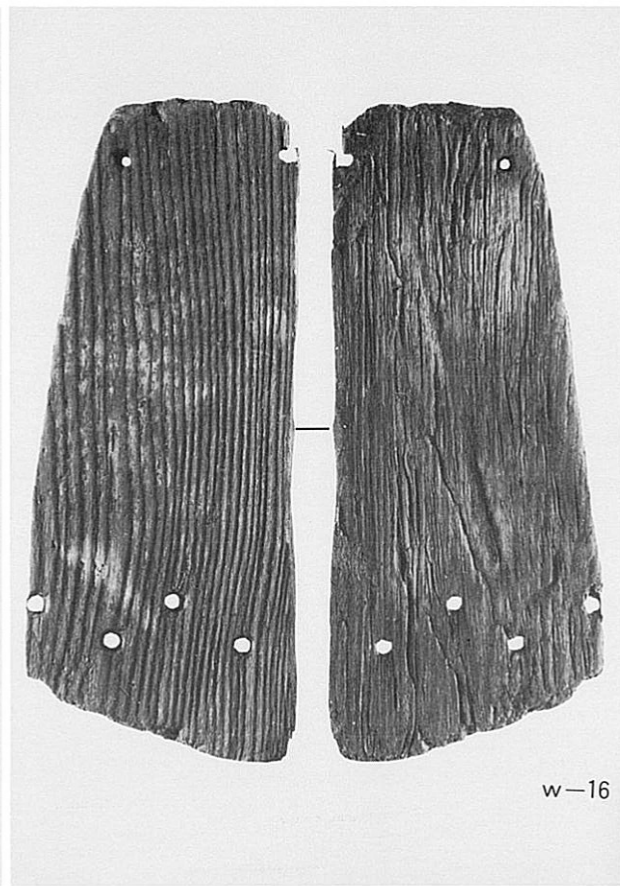
w-10



w-13



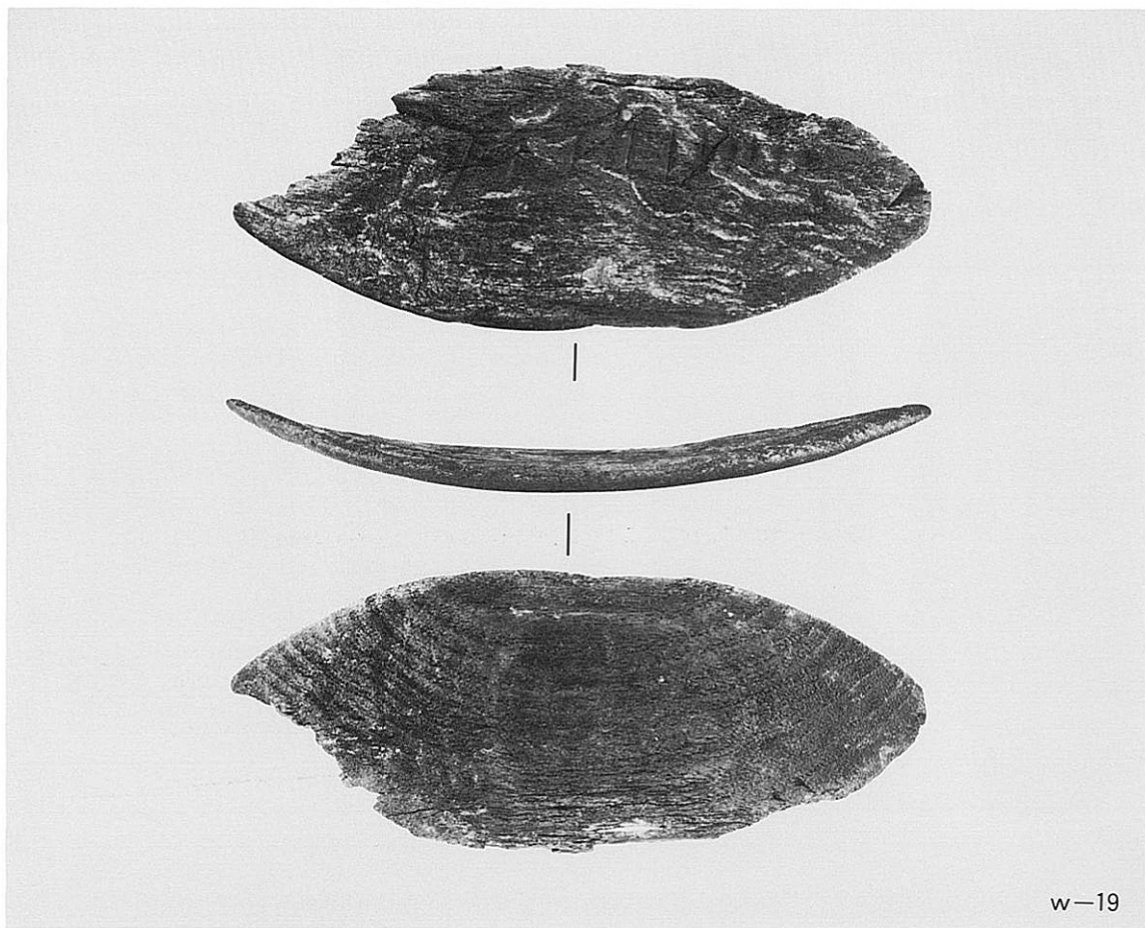
w-9



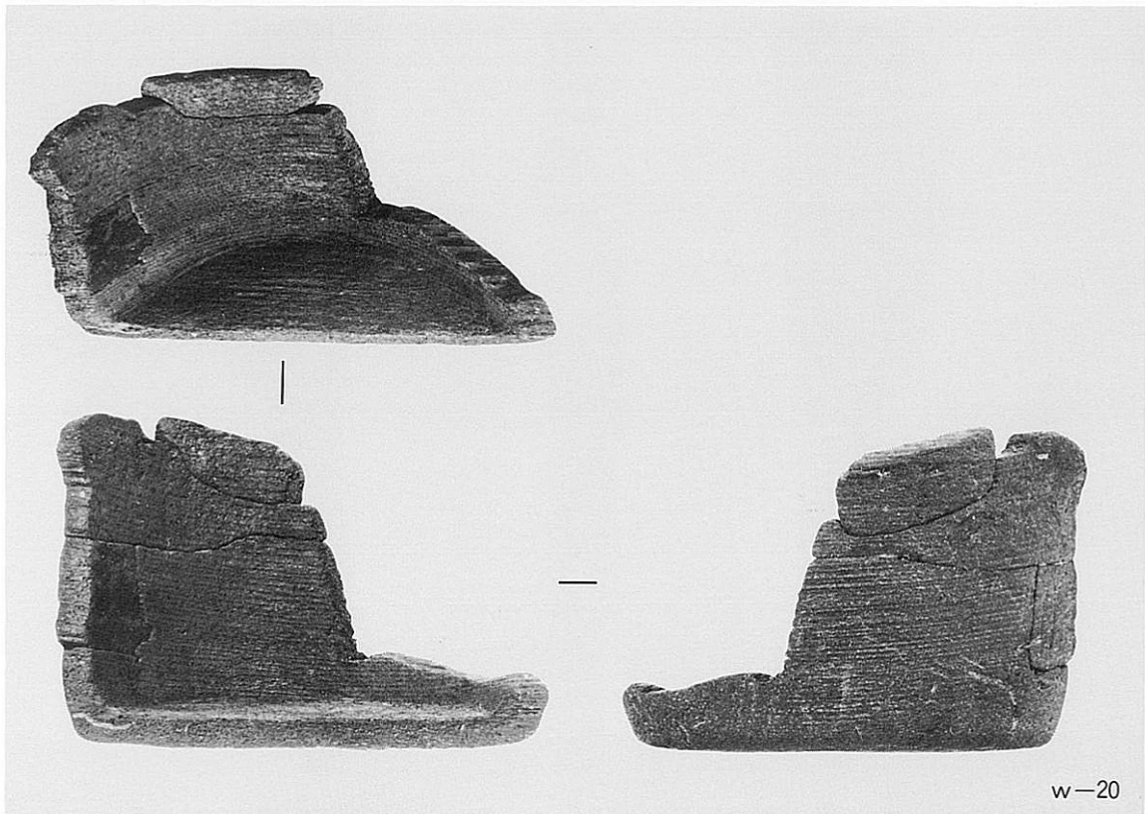
w-16



w-18

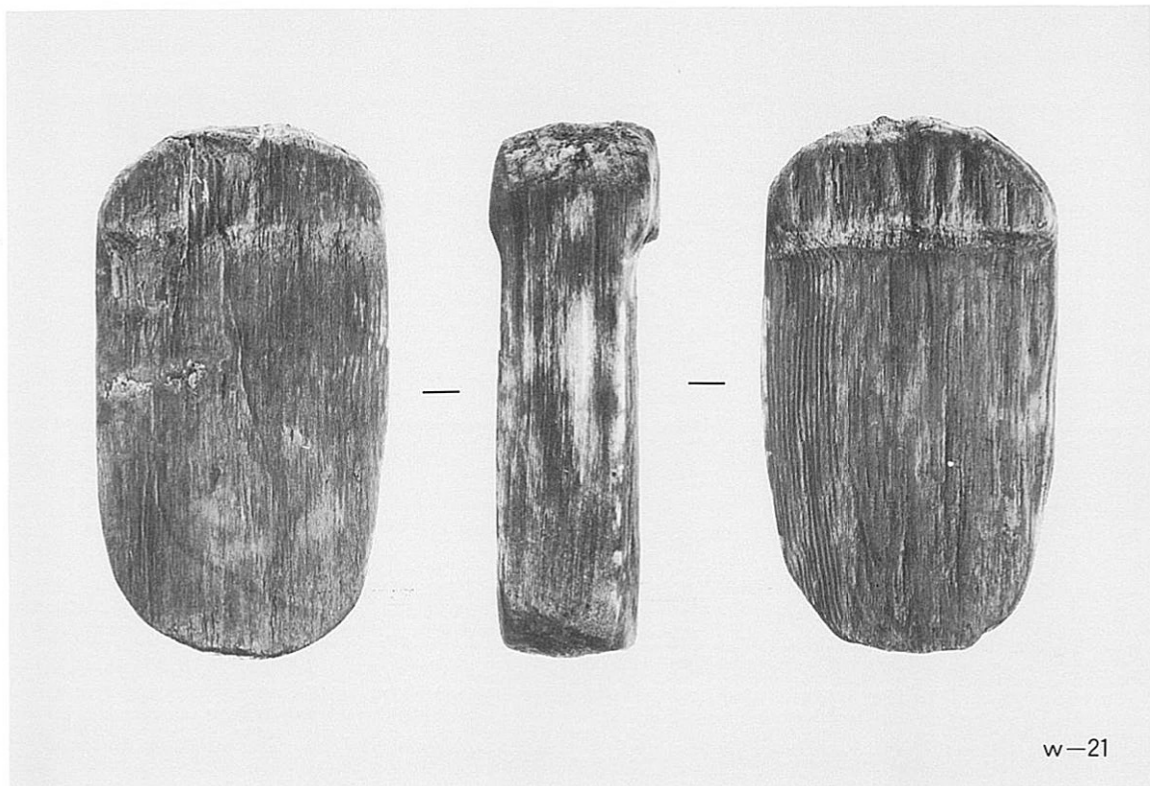


w-19

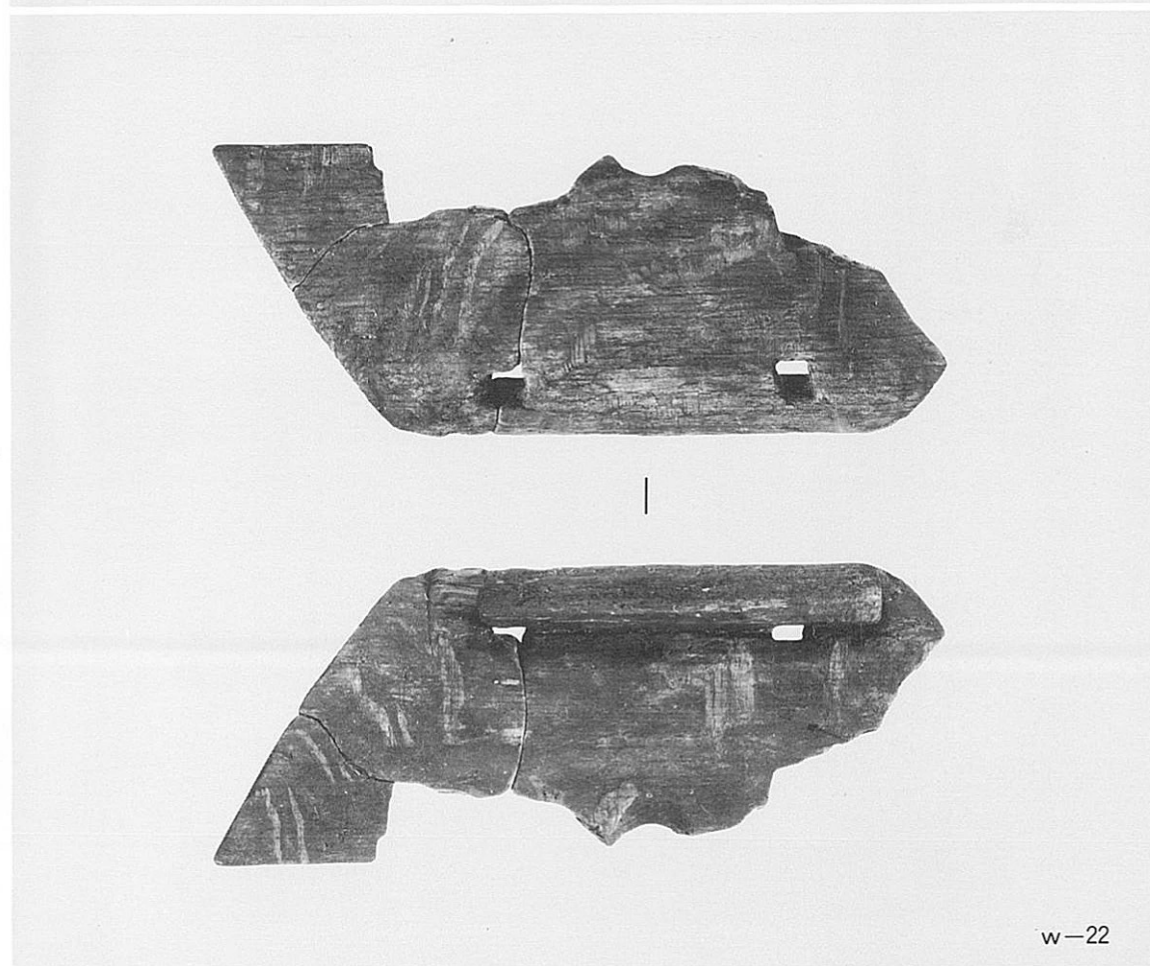


w-20

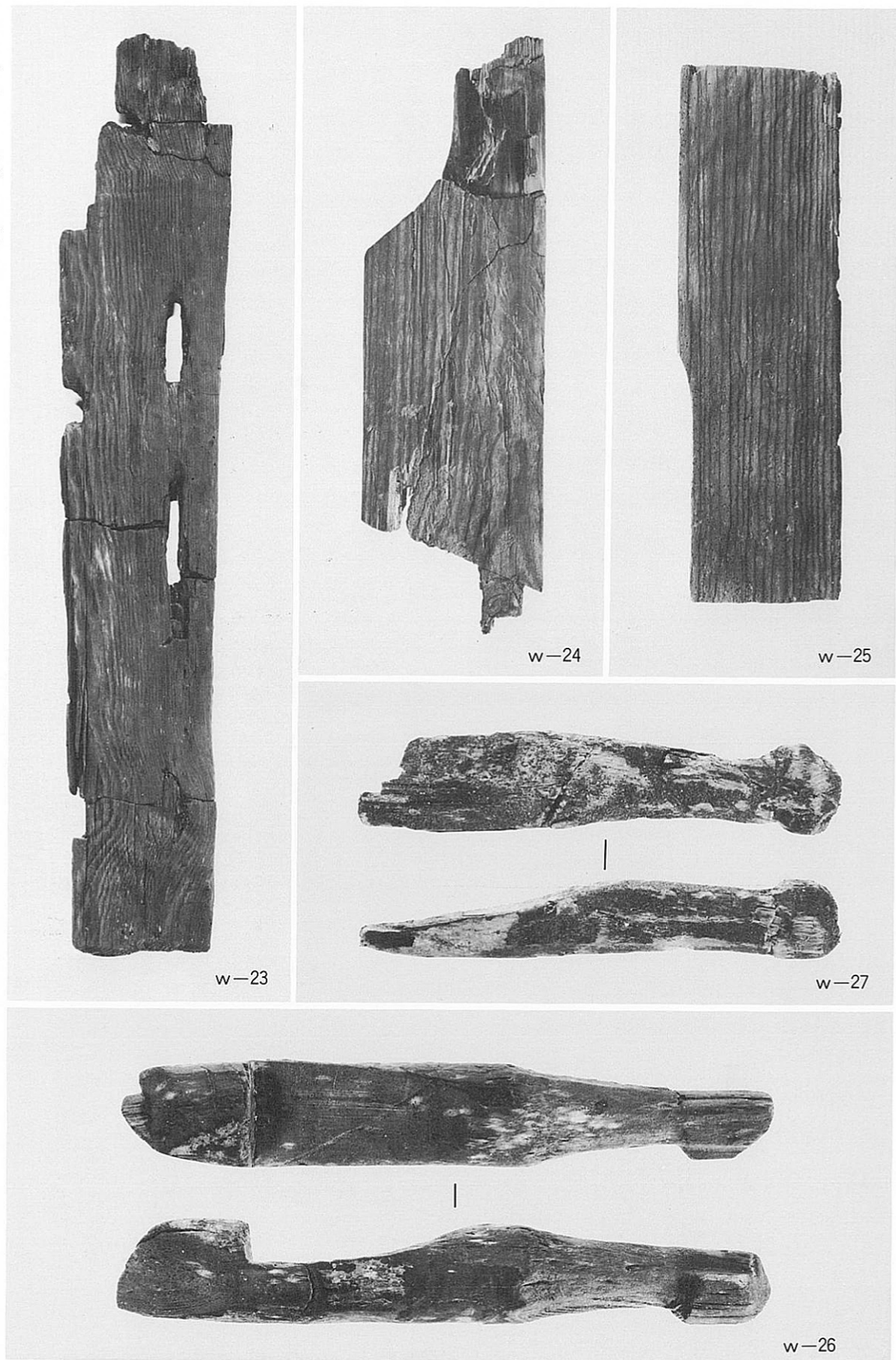
W-19 盤状木製品、W-20 容器



w-21



w-22



W-23~27 用途不明木製品



s-1



s-2



s-3



s-4



s-5



s-6



s-7



s-8



s-9



s-10



s-11



s-12



s-13



s-14



s-15



s-16



s-17



s-18



s-19



s-20



s-21



s-22



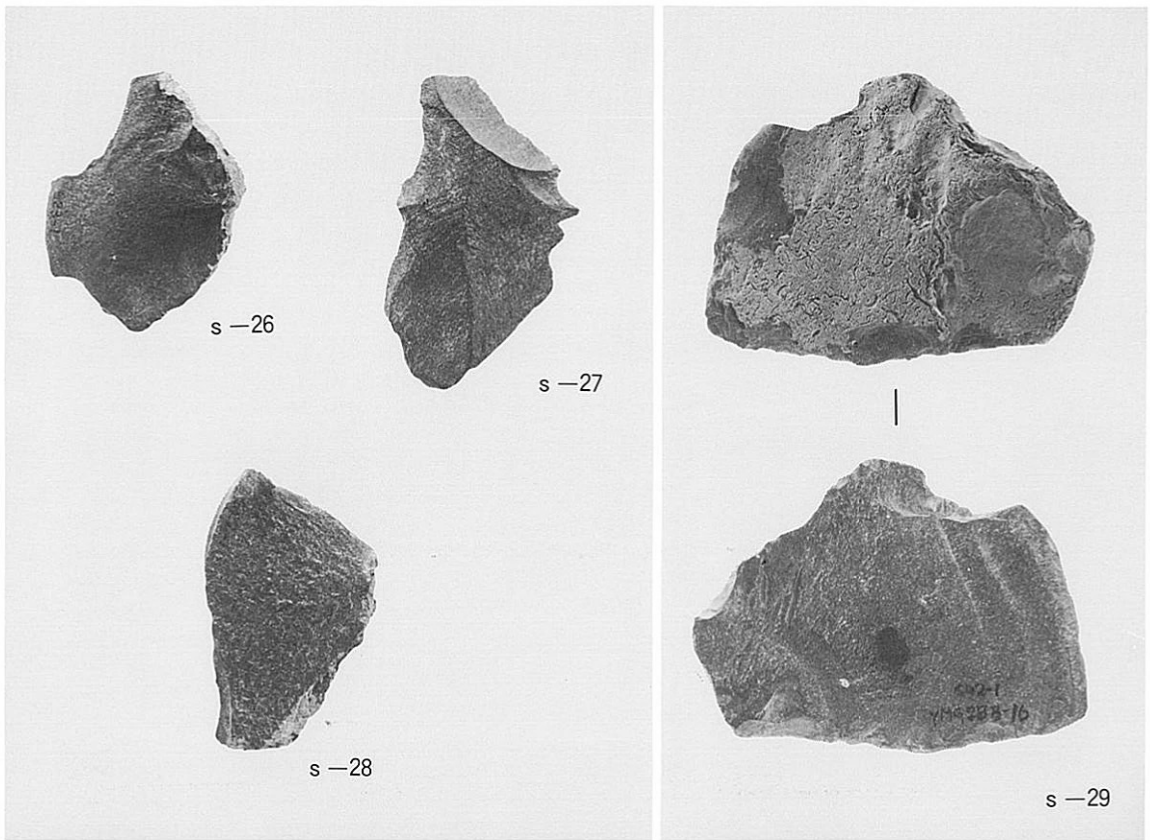
s-23



s-24



s-25



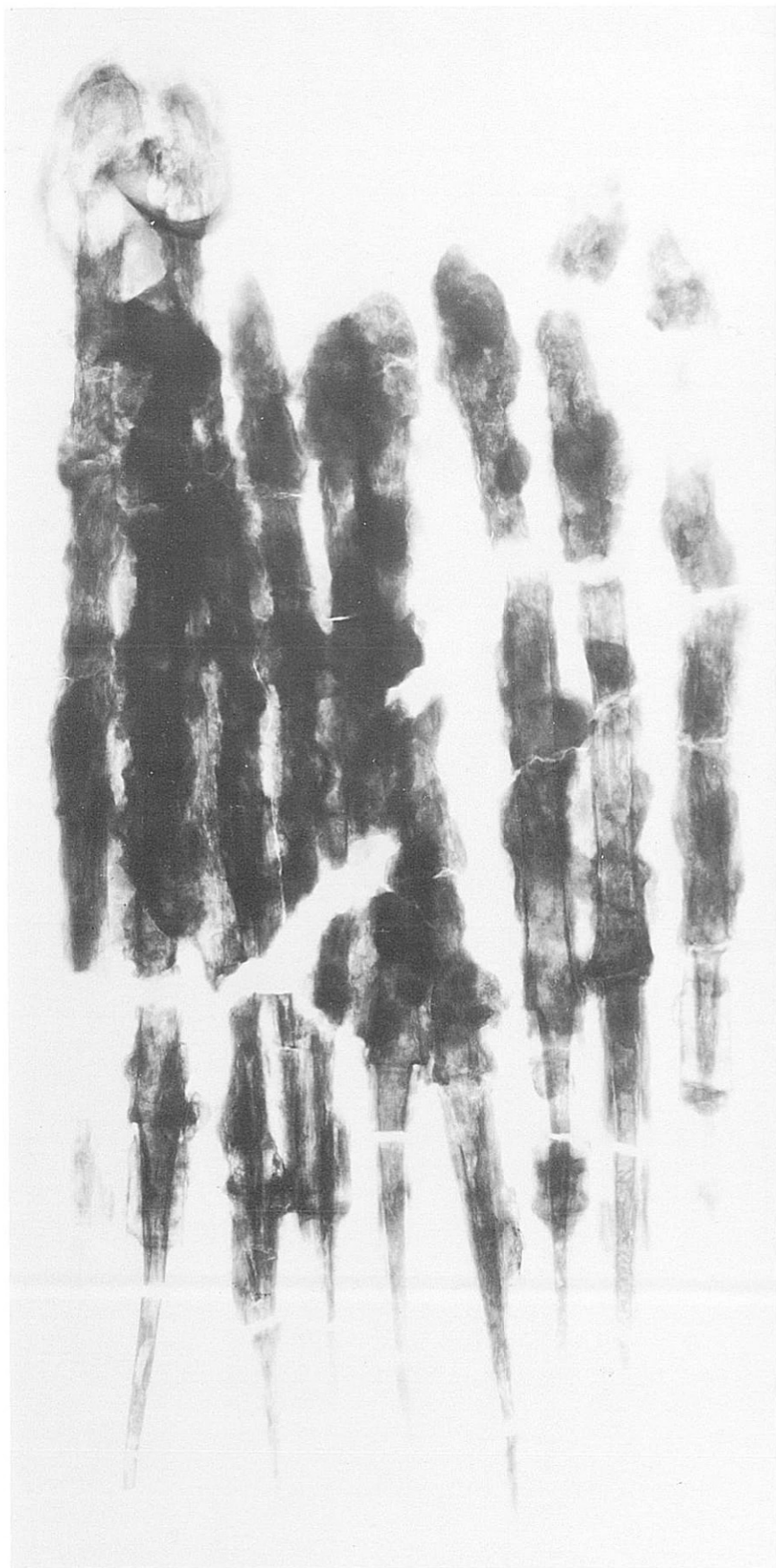
弥生前期Ⅱ面 小穴群(S-26~28)、中期Ⅰ面 第7層(S-29)



近世～現代面 井戸1出土銭貨



近世～現代面 水田1出土銭貨



古墳出土鉄鏃レントゲン写真



山 賀
(その2)

近畿自動車道天理～吹田線建設に伴う
埋蔵文化財発掘調査概要報告書

昭和58年11月22日発行

編集著作
発行者

財団法人 大阪文化財センター
大阪市城東区蒲生2丁目10番28号

印刷所

株式会社 中島弘文堂印刷所
大阪市東成区深江南2丁目6番8号

山 賢

(805)

此類書籍係由上海圖書館編印
其書目係由上海圖書館編印

中華民國三十一年五月

一、大文選輯 大文選輯 大文選輯

二、大文選輯 大文選輯 大文選輯

三、大文選輯 大文選輯 大文選輯

四、大文選輯 大文選輯 大文選輯