



第149图37



第149图39



第160图 4



第160图 5



第160图 6



第160图 7



第160图 9



第160图13



第160图14



第160图25



第160图26



第161图30



第161图32



第161图33



第161图34



第161图35



第161图37



第161图42



第161图43



第161图44



第162图62



第162图63



第162图64



第162图65



第162图66



第162图68



第162图69



第162图70



第162图78



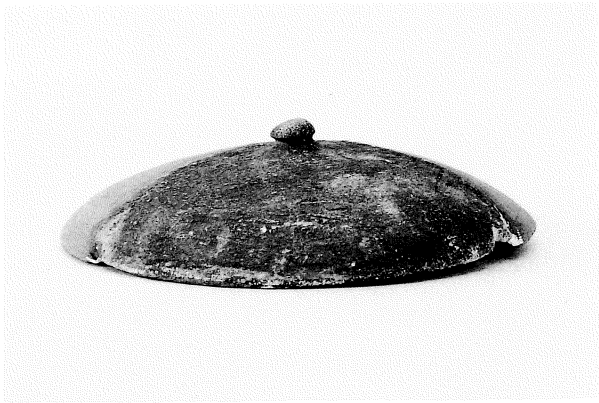
第162图79



第164图31



第165图33



第165图37



第165图38



第165图39



第165图40



第167图101



第167图102



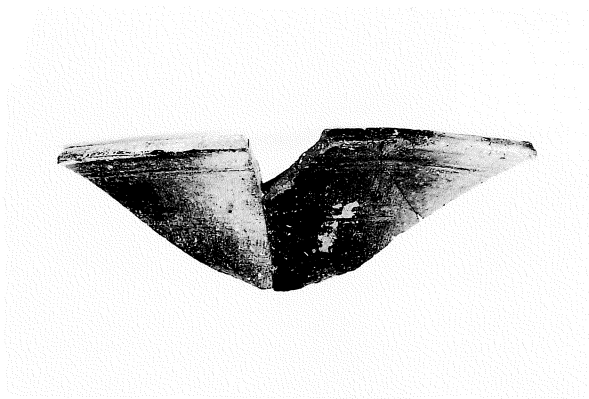
第169图140



第170图142



第170图154



第171图157



第172图195



第172图203



第173图204



第173图206



第173图208



第173图210



第173图211



第173图212



第173图213



第174图225



第174图227



第174图230



第174图239



第174图240



第173图233



第173图235



第174图238



第175图257



第176图263



第176图276



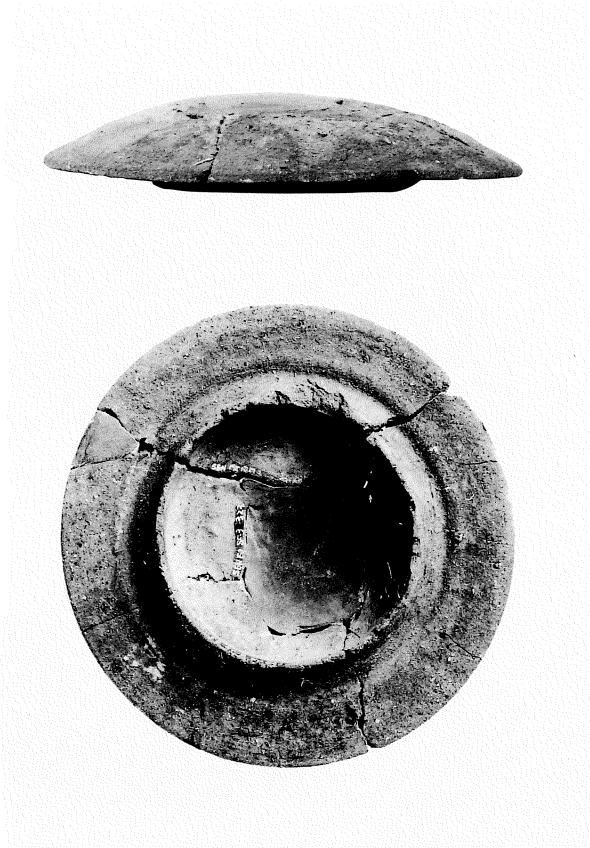
第188图 1



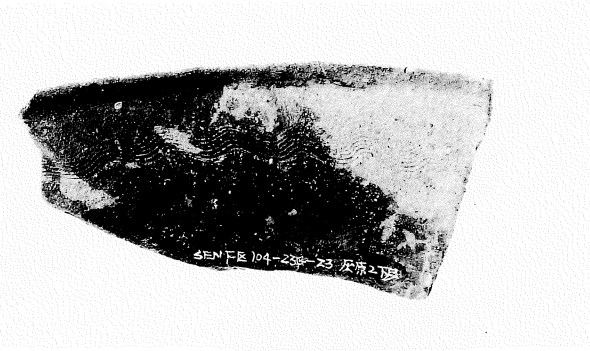
第188图 5



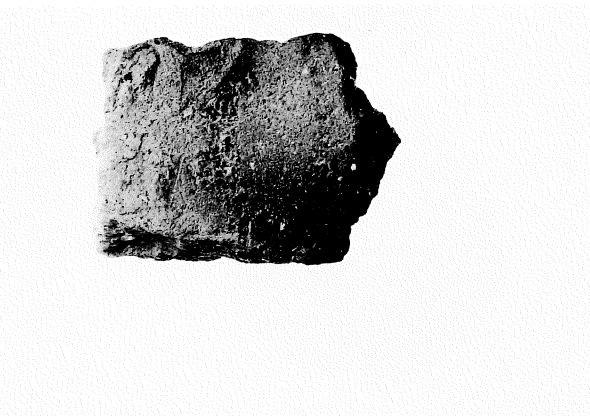
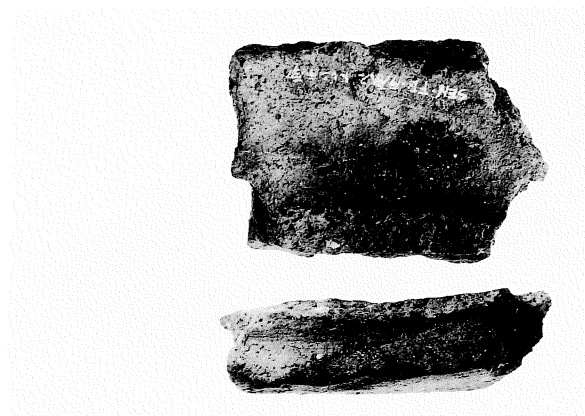
第60图46



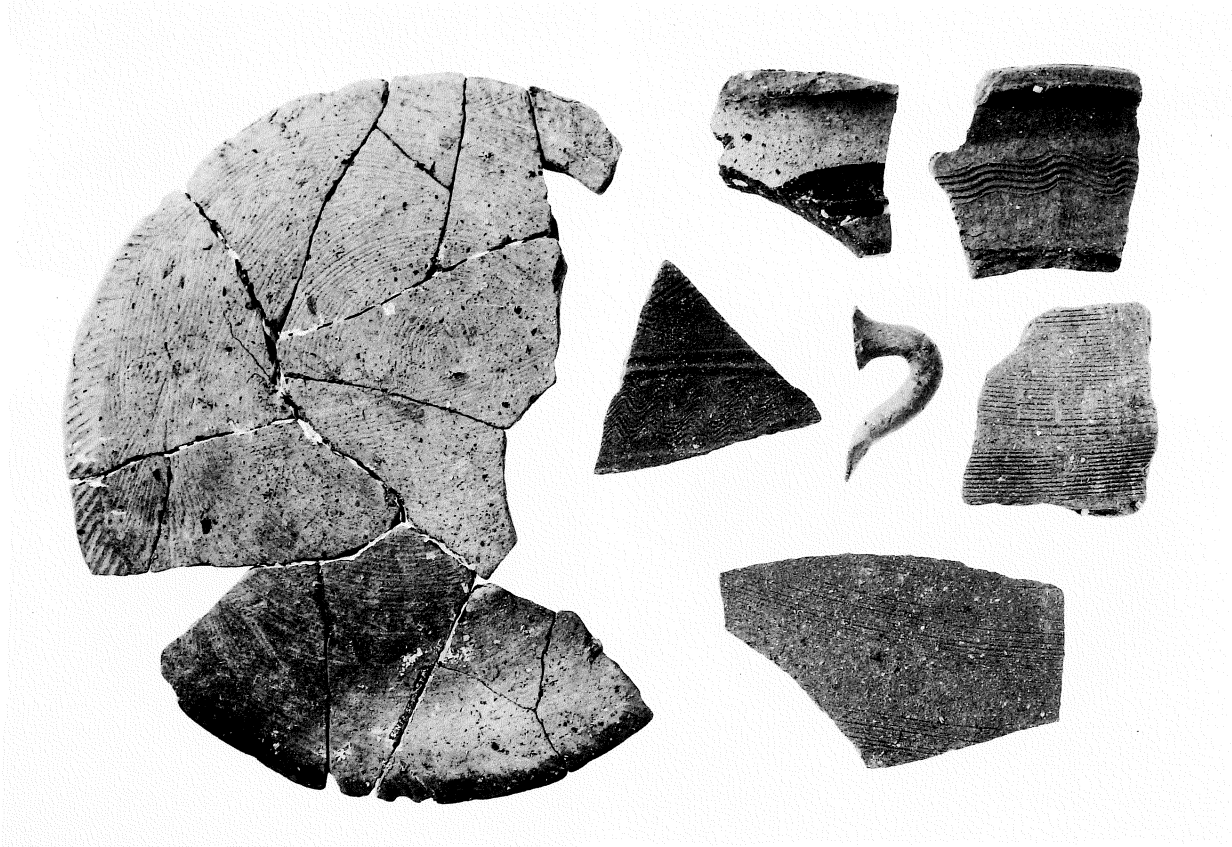
第60图47



第92图45



第93图77



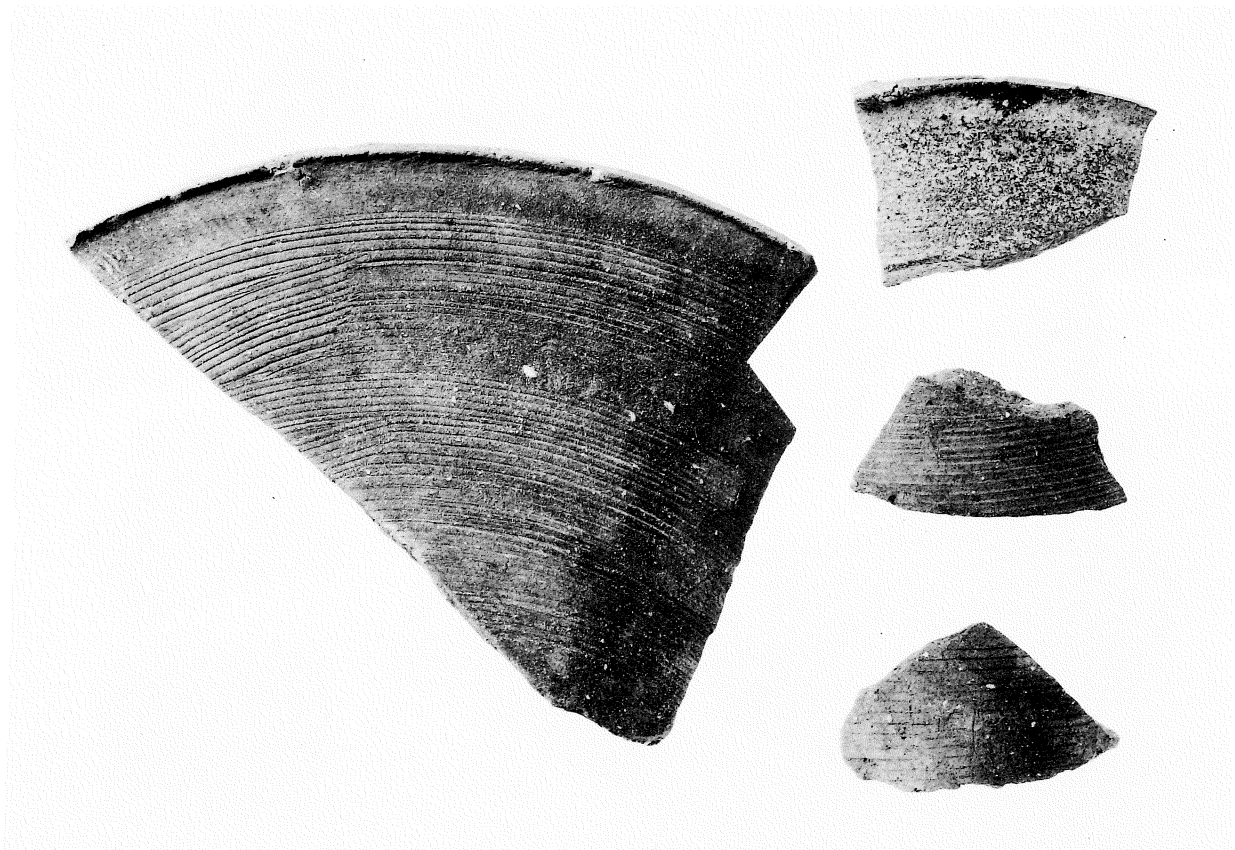
第26图 2 ~ 8



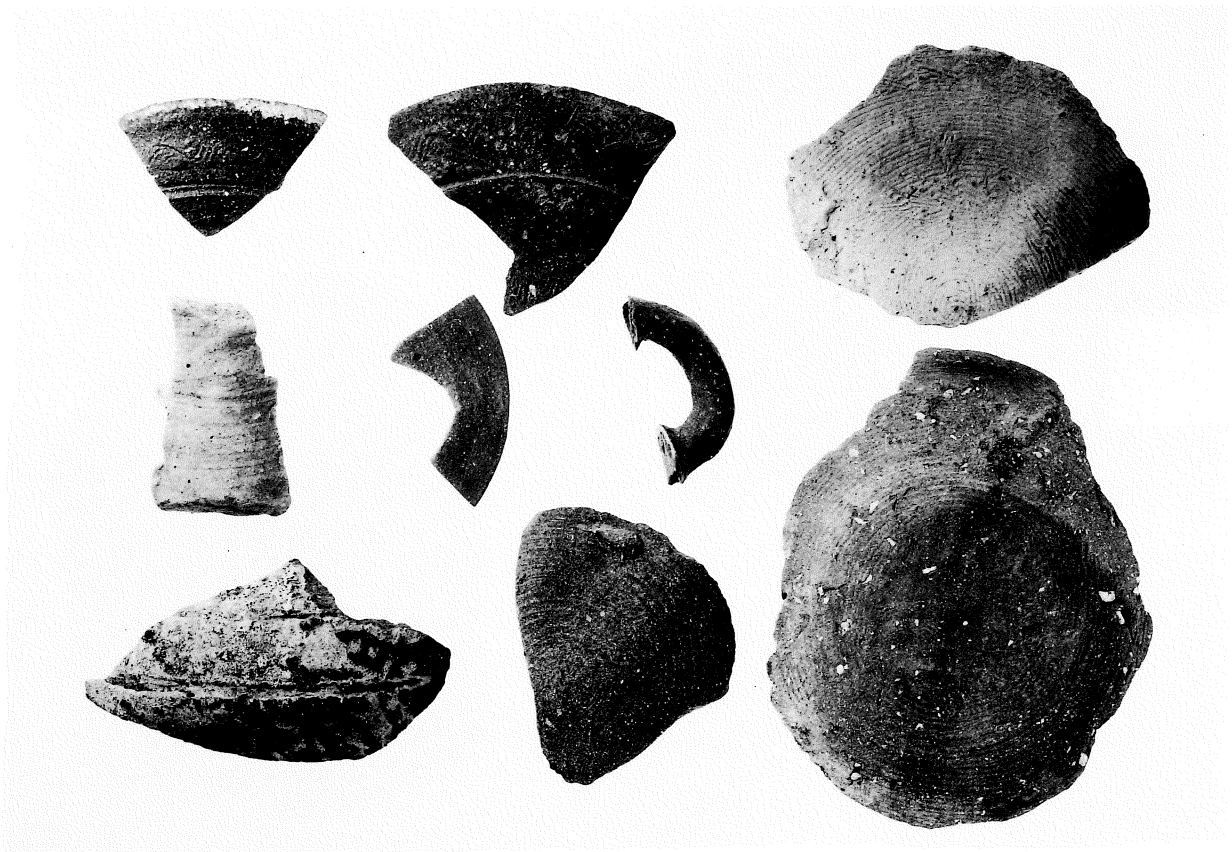
第60图41~44 第62图65~69



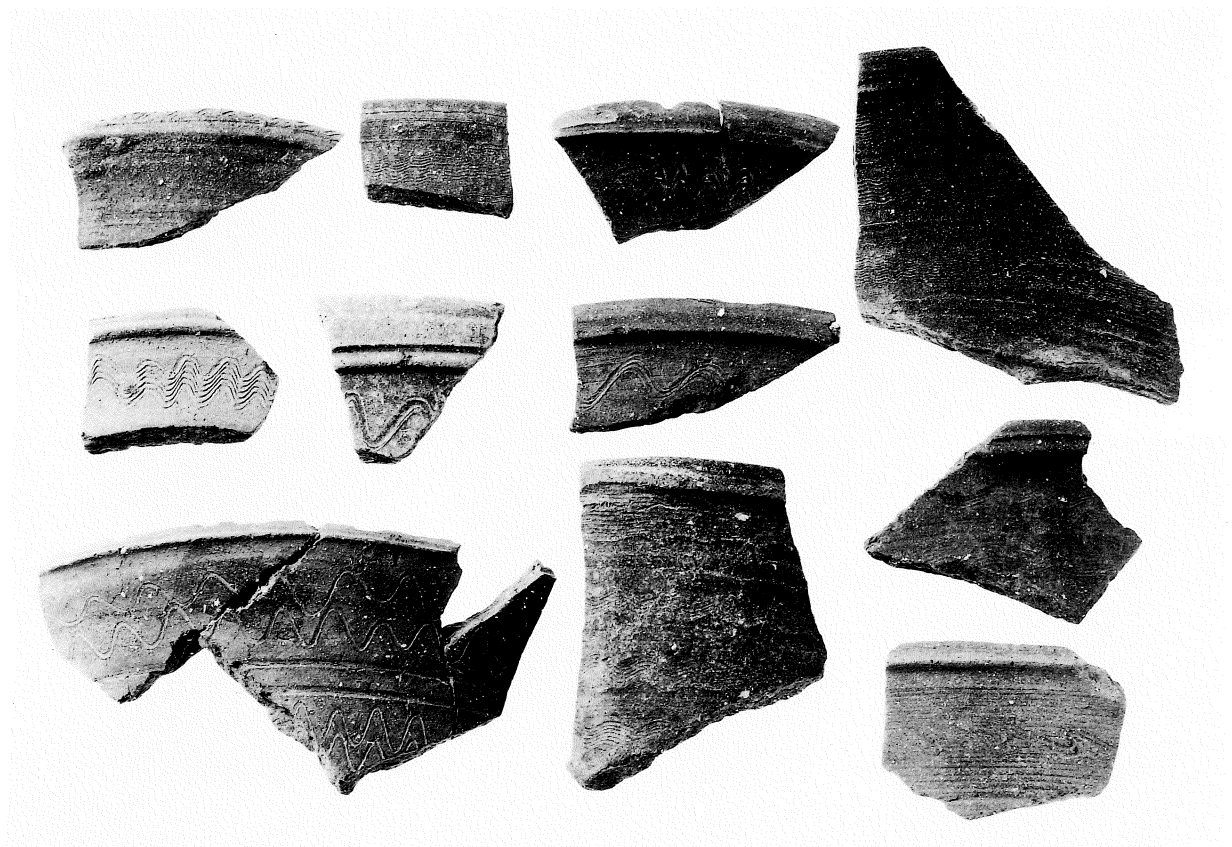
第61图54·57



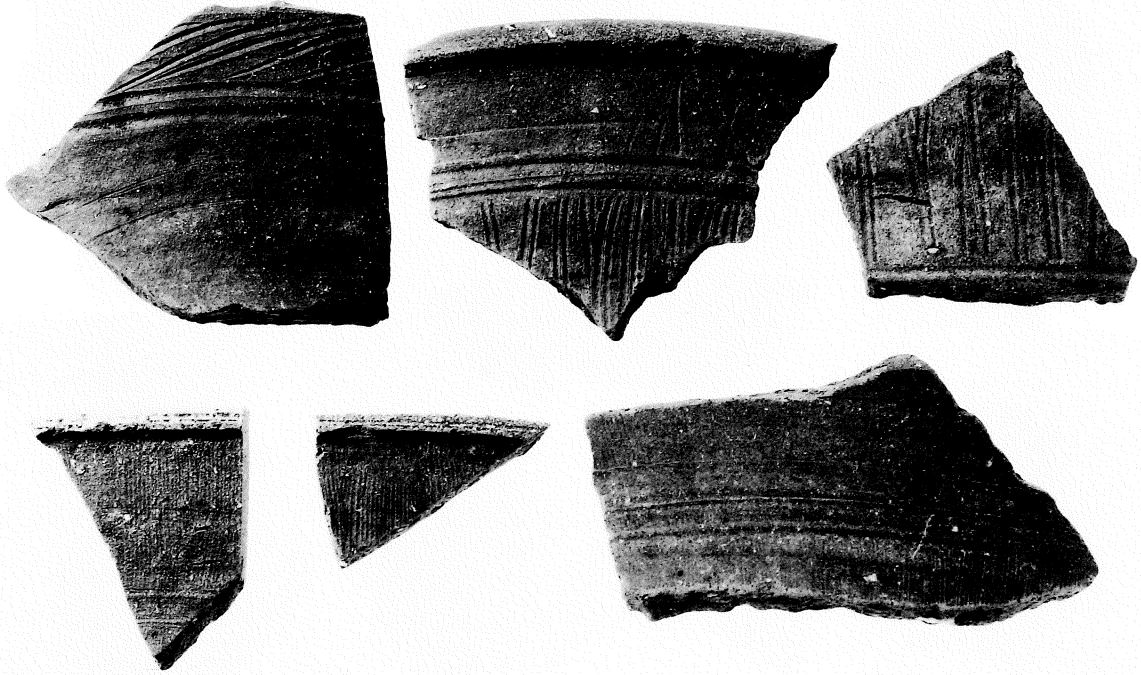
第61图55·59~61



第91图12~14·16·17·21·26~28



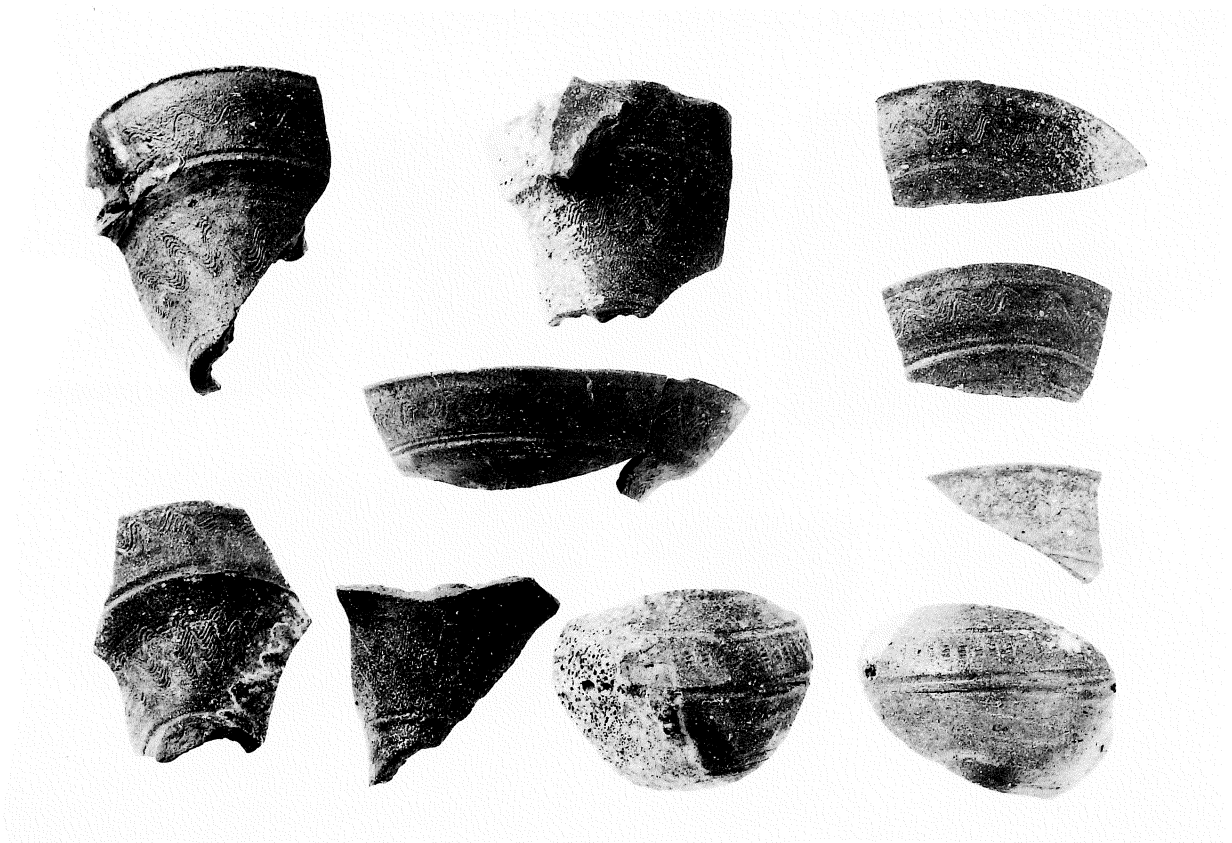
第93图31~34·36 第92图39~43·51



第92图52~54·56~58



第92图59 第93图61·62·64·65·68·73



第121图54~57·59~62·64·65



第122图74·75·77·80



第122图89·90 第123图93·94



第123图98·102 第124图104·106·107



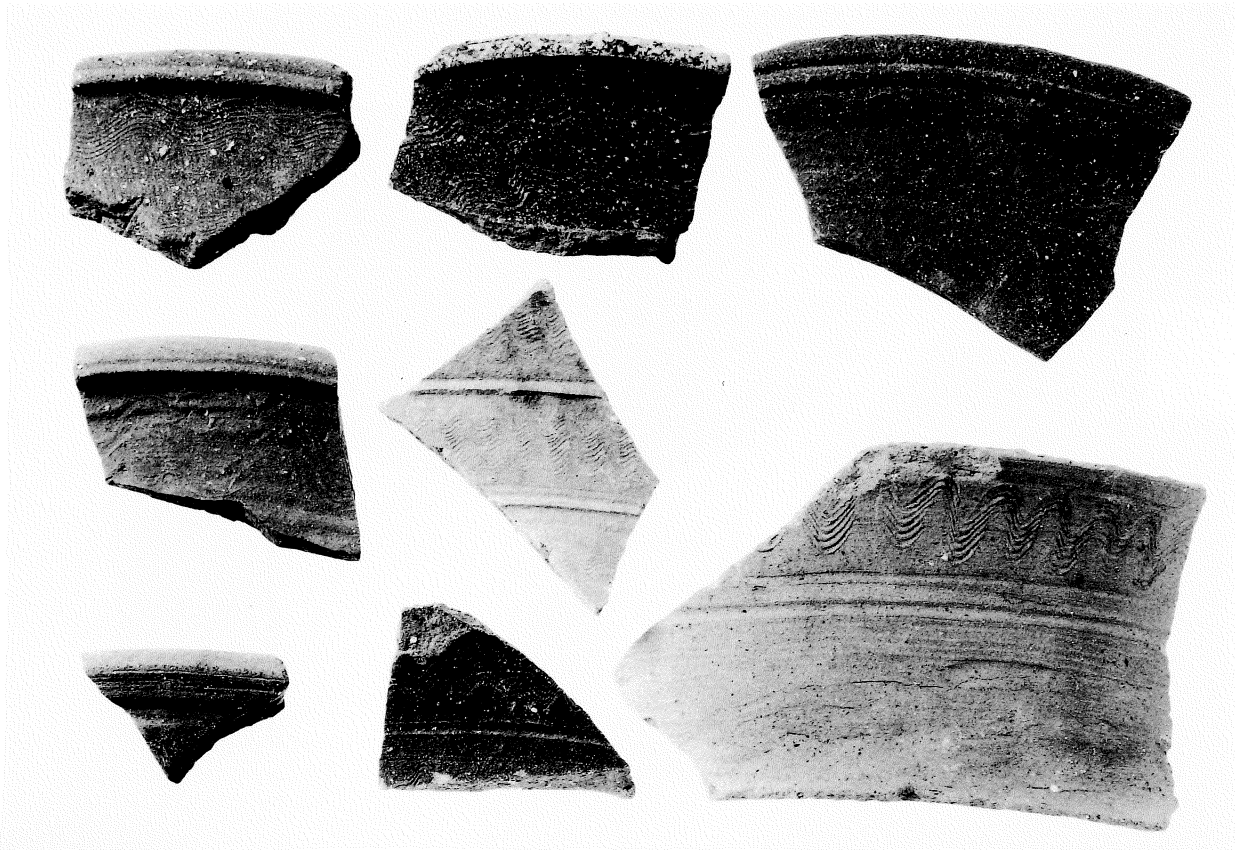
第124图108 第125图111·114·117



第148图10·12·14



第148图15·18



第148图16·17·19~23 第149图24



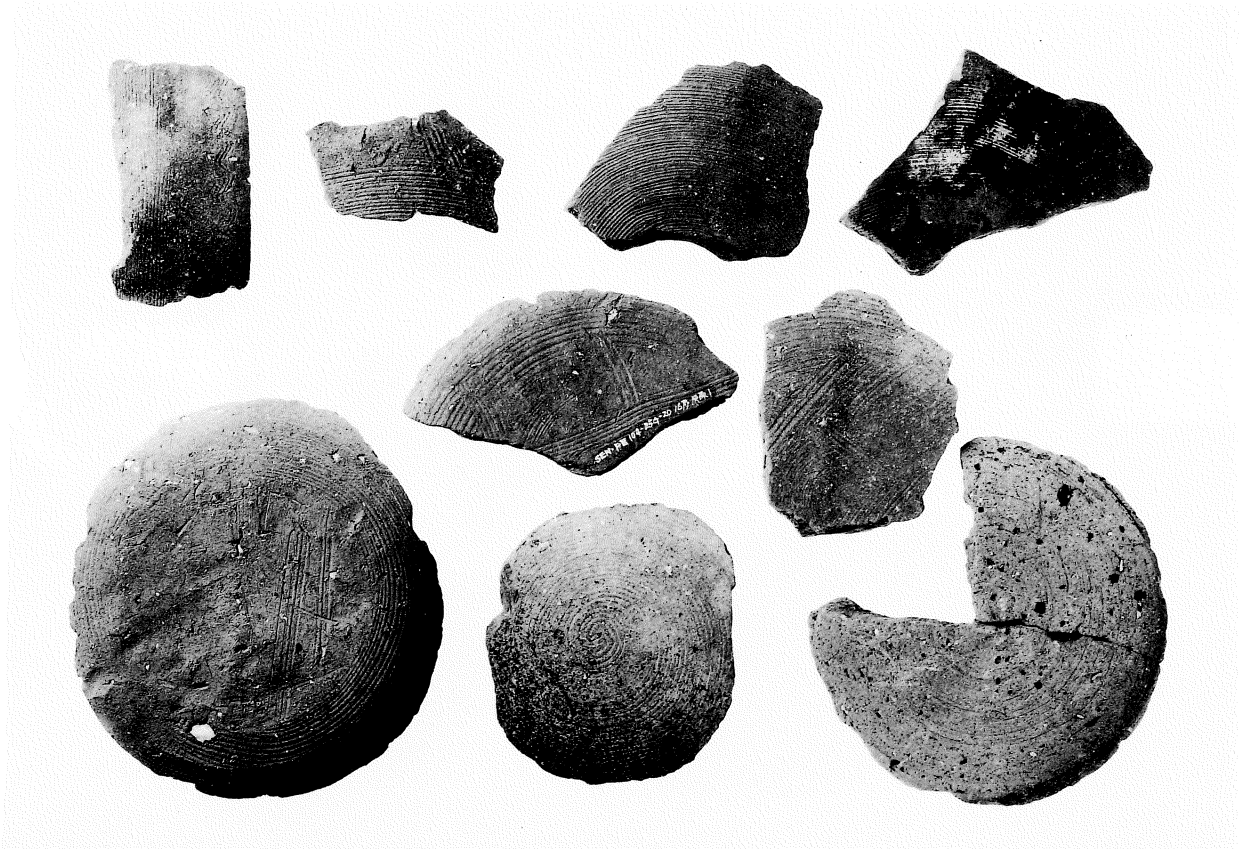
第149图25~29·33



第163图83·84·88



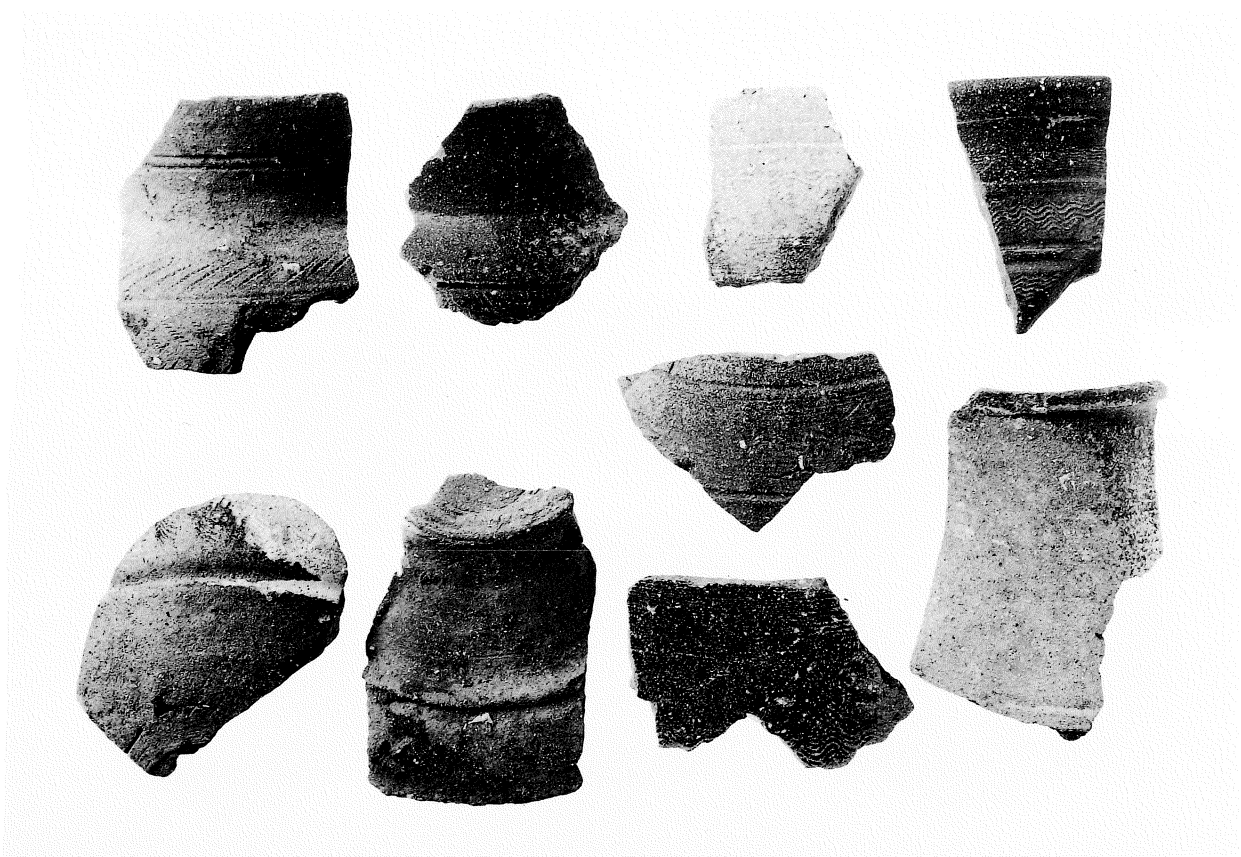
第165图48~51 · 53 · 55~59 · 60 · 62 · 63



第166图67~75



第166图77·78·87 第167图88·94·95·97



第166图80~83 第167图89~91·93·96



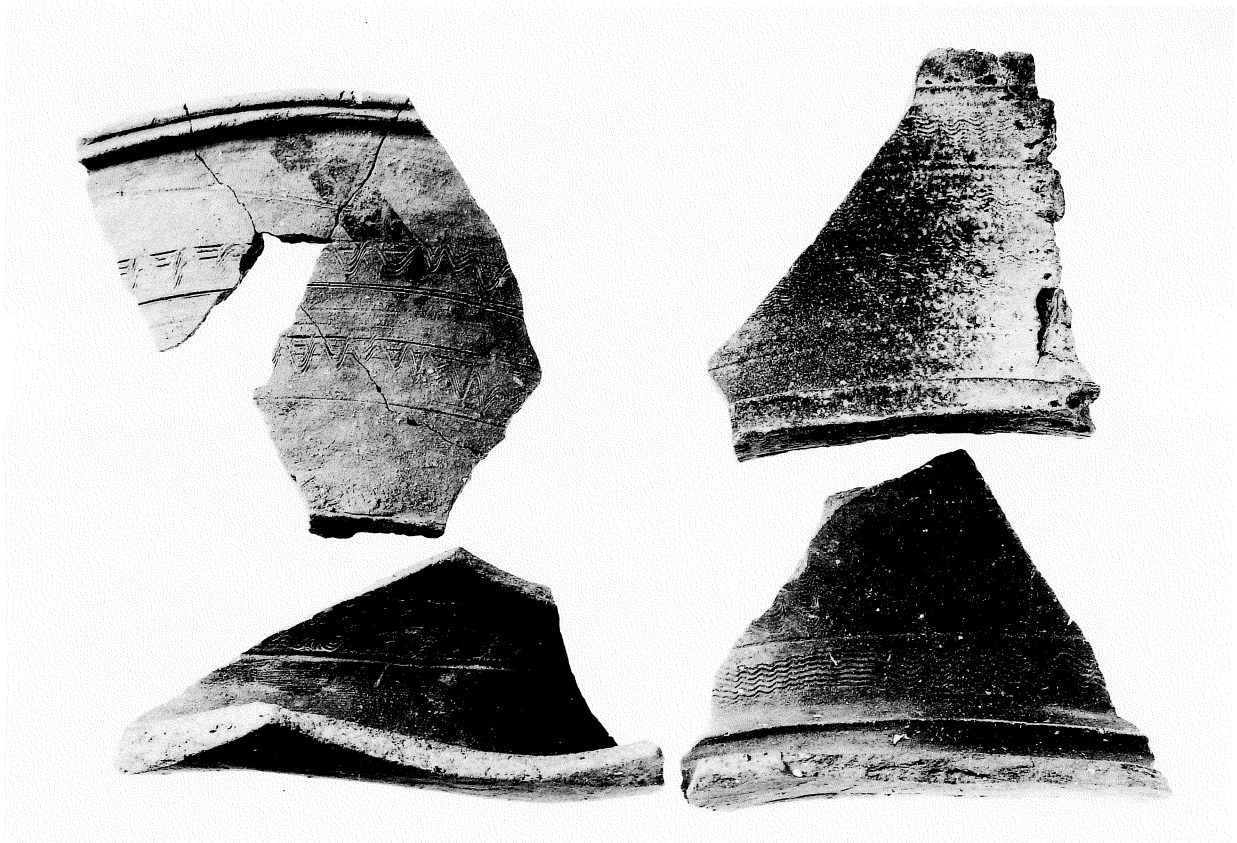
第167图98 · 103 · 105 · 106 第168图108 · 109



第168图110~117



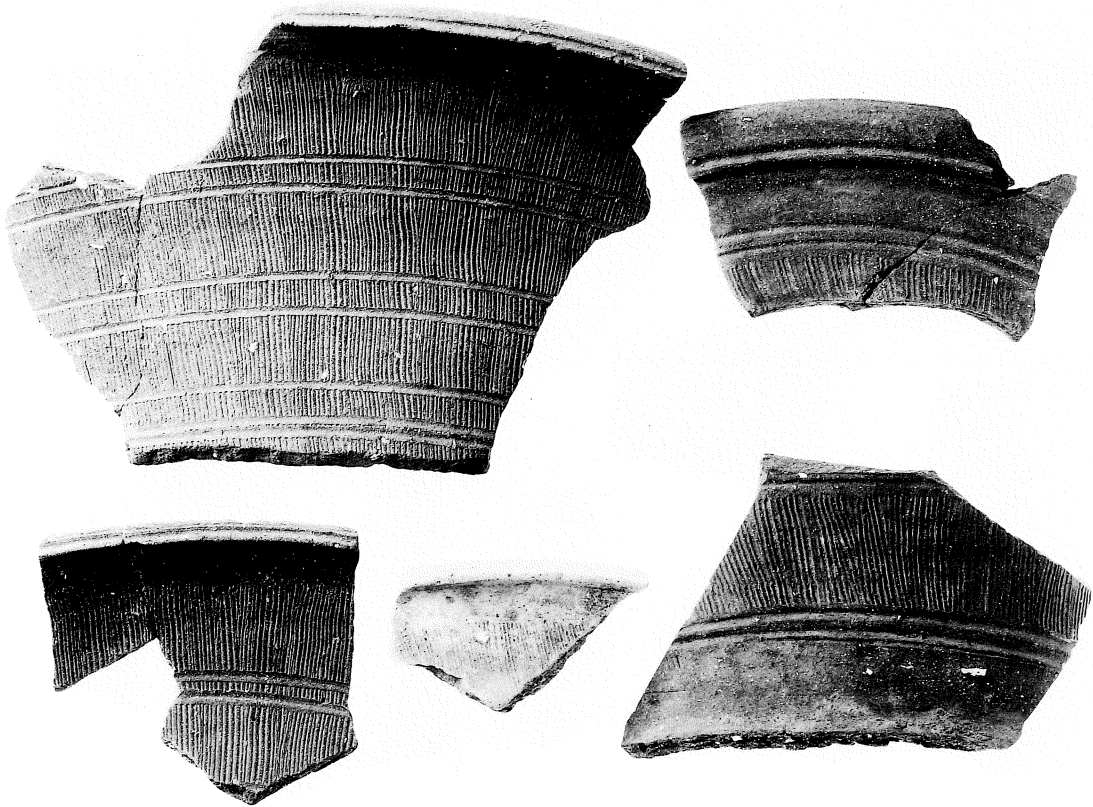
第168图118~128



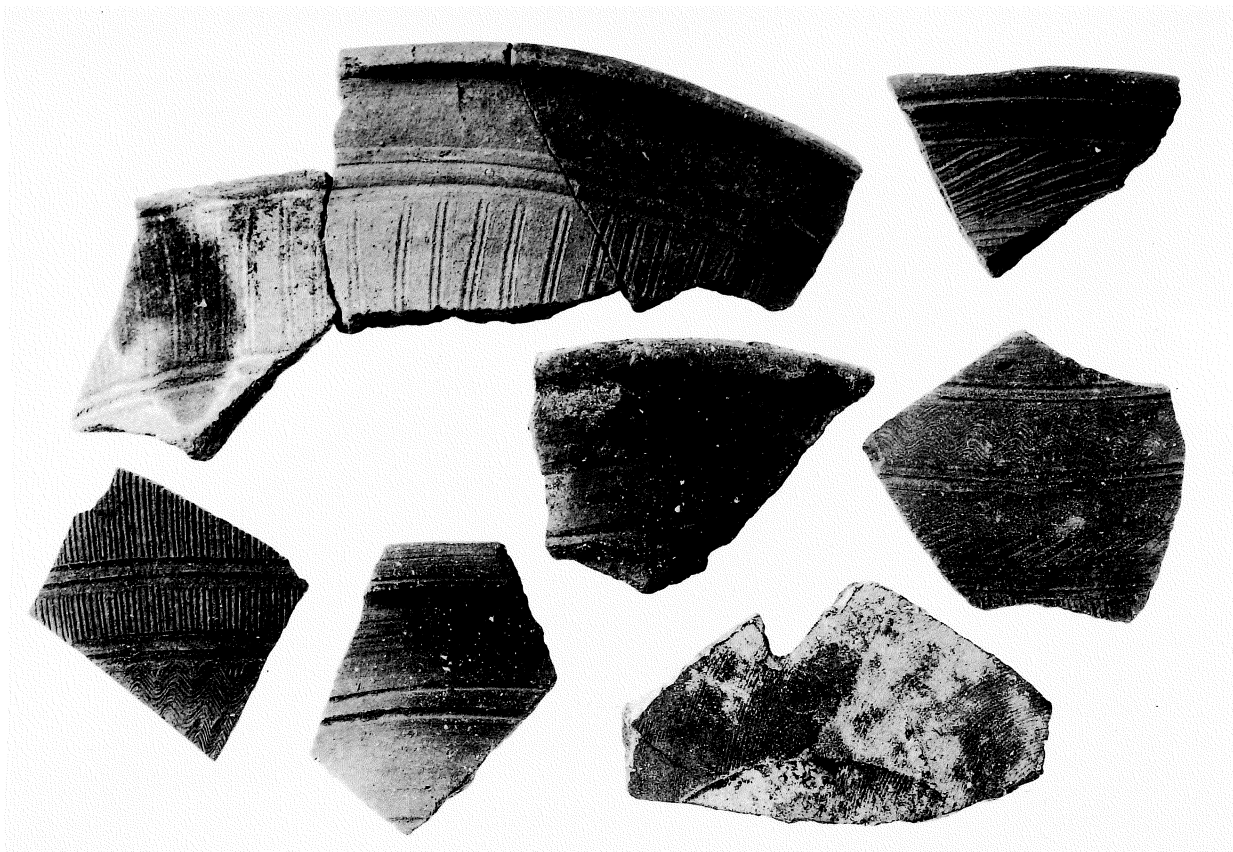
第169图131 · 132 · 136 · 138



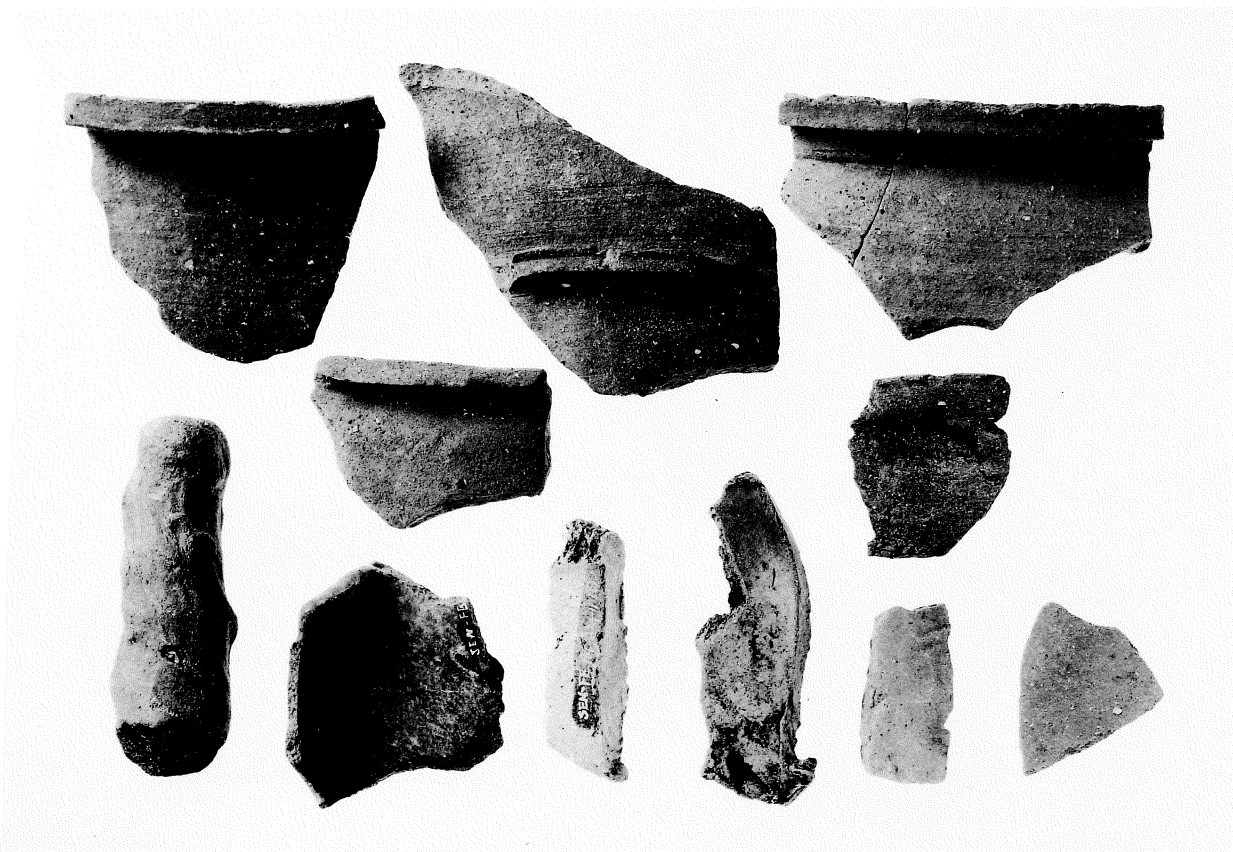
第169图129·130·141



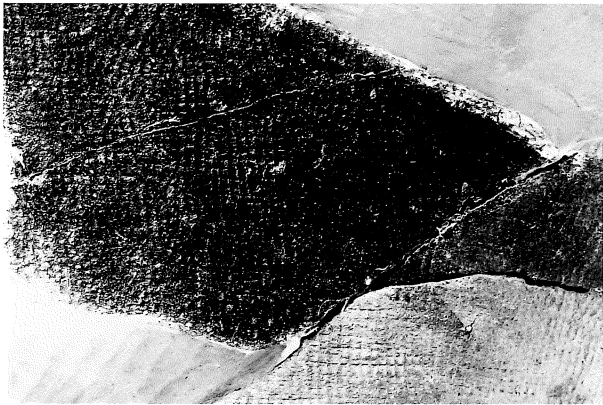
第170图145·146·148 第171图164·166



第171图165 · 169~172 · 175 第172图183



第174图247 · 249 · 252~254 第176图270~275



第63图72表



第63图72裏



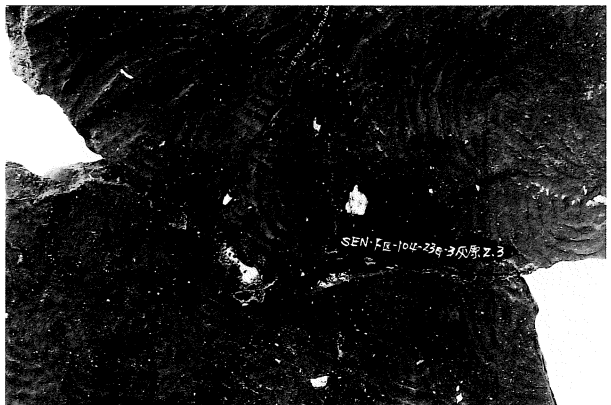
第64图85表



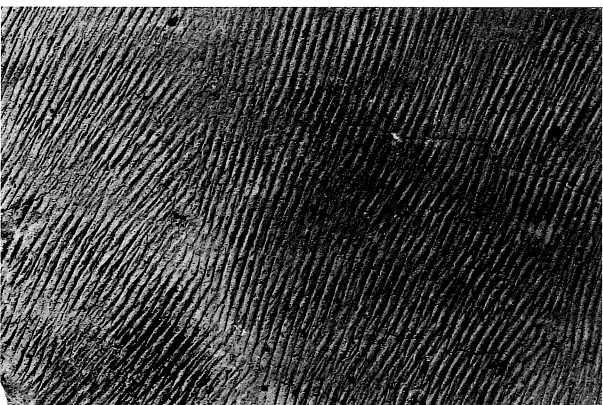
第64图85裏



第65图89表



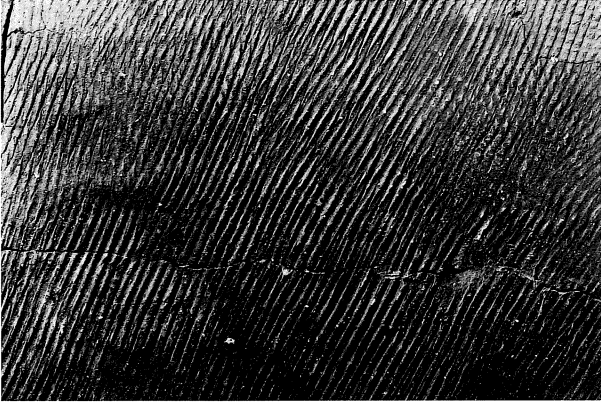
第65图89裏



第65图90表



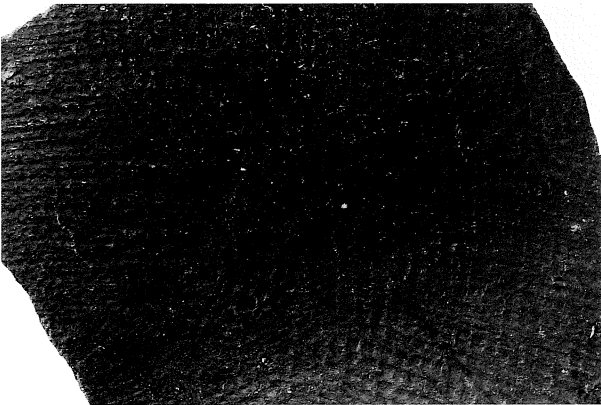
第65图90裏



第66图92表



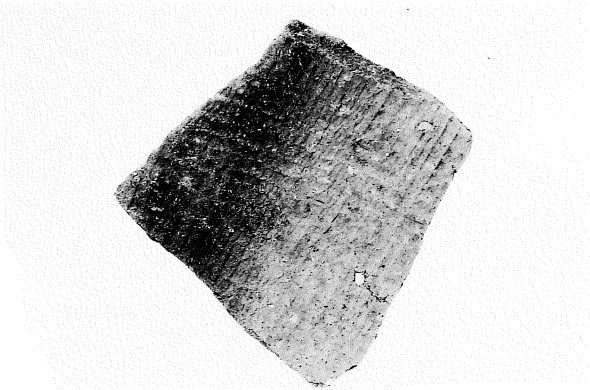
第66图92裏



第95图90表



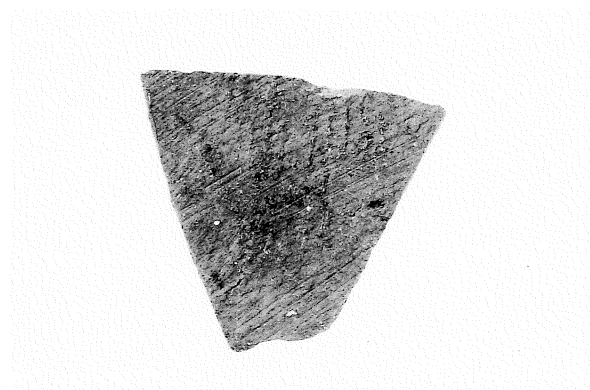
第95图90裏



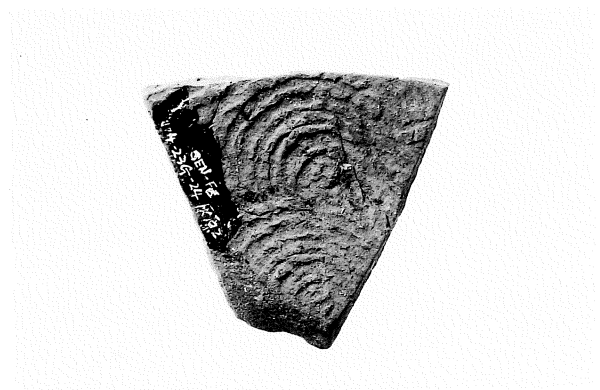
第95图101表



第95图101裏



第96图121表



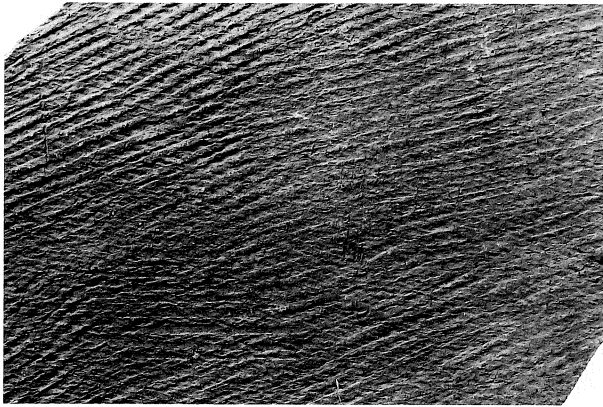
第96图121裏



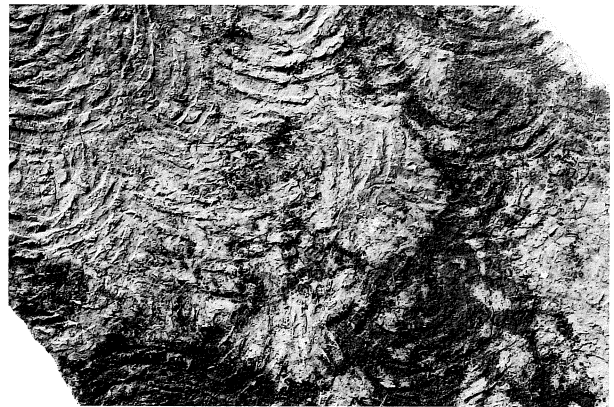
第96图124表



第96图124裏



第97图132表



第97图132裏



第98图172表



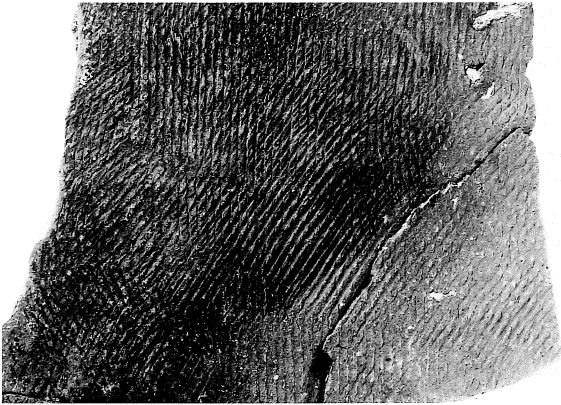
第98图172裏



第99图184表



第99图184裏



第63图72表



第63图72裏



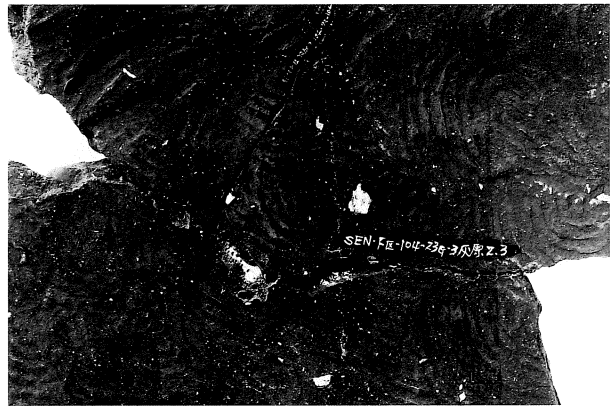
第64图85表



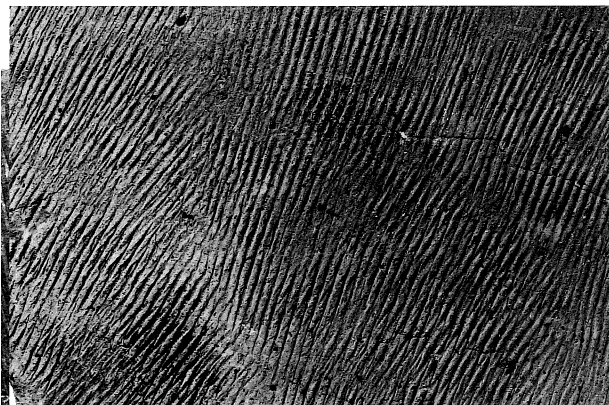
第64图85裏



第65图89表



第65图89裏



第65图90表



第65图90裏



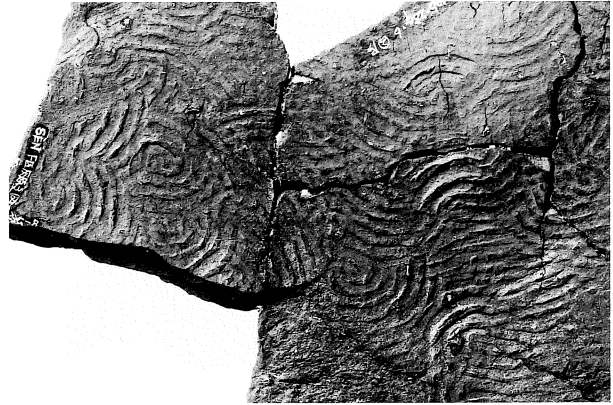
第131图194表



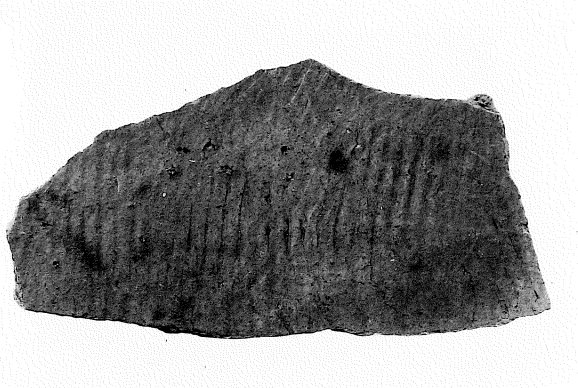
第131图194裏



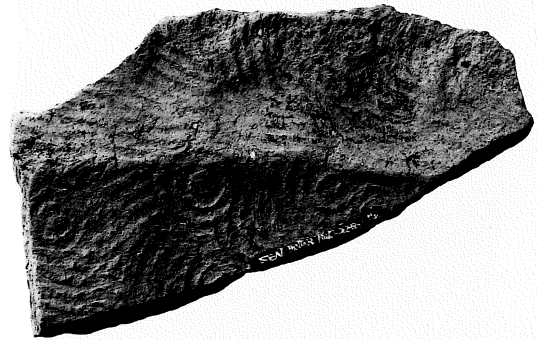
第131图195表



第131图195裏



第132图210表



第132图210裏



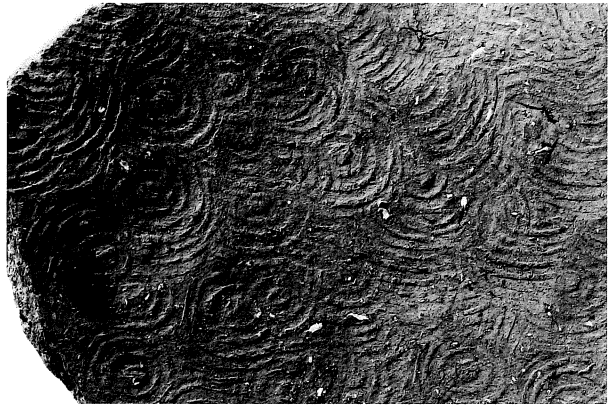
第133图211表



第133图211裏



第133图216表



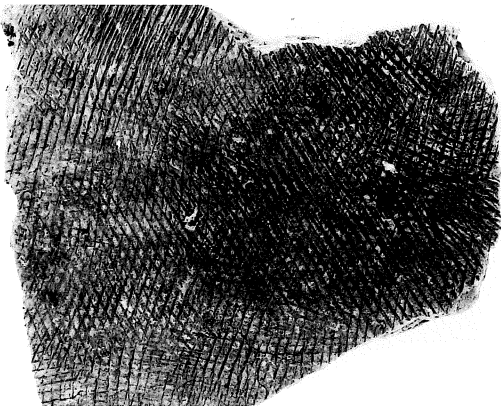
第133图216裏



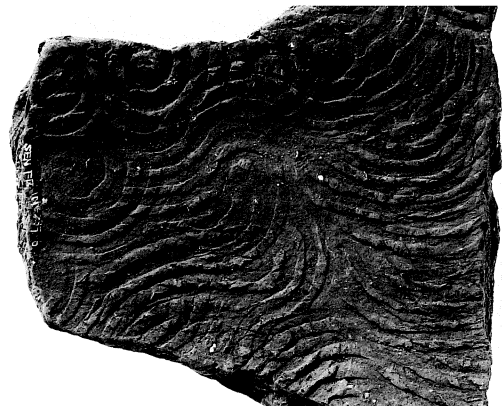
第134图235表



第134图235裏



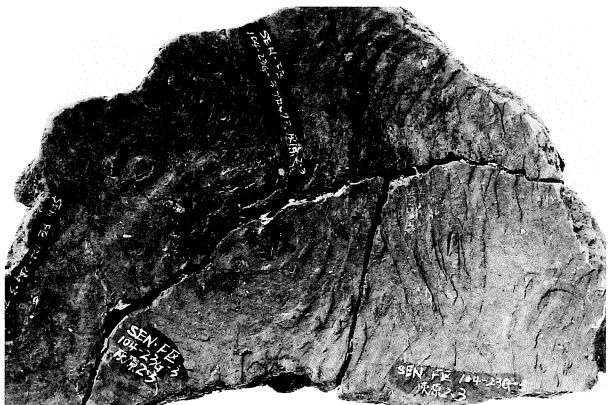
第135图240表



第135图240裏



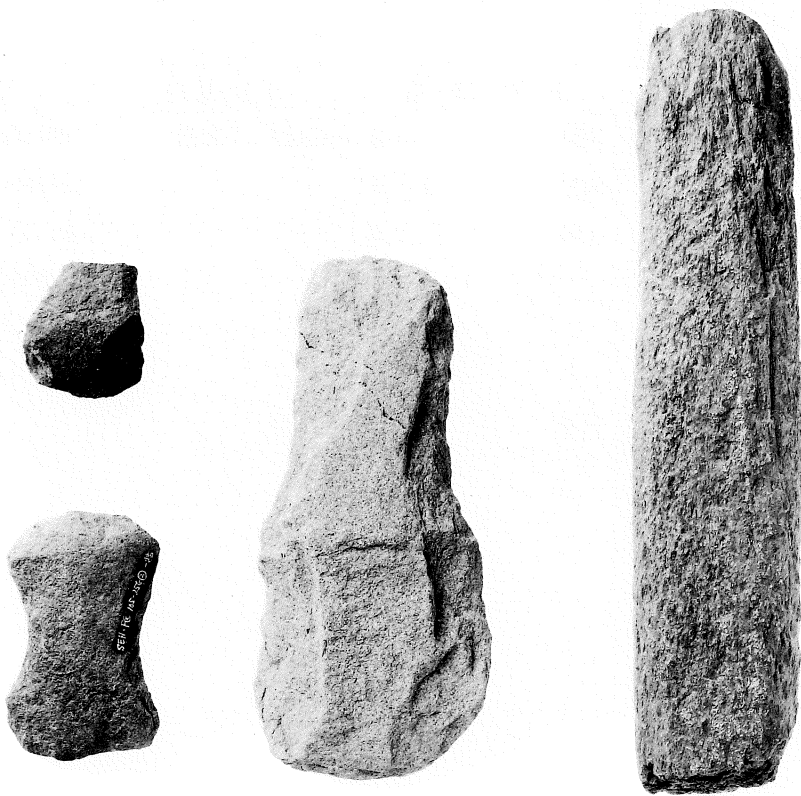
第135图249表



第135图249裏



第183・184图 1~10



第185图 1~4

報告書抄録

ふりがな	すえのいせき							
書名	末野遺跡 I							
副書名	県道広木折原線関係埋蔵文化財発掘調査報告							
巻次	Ⅲ							
シリーズ名	埼玉県埋蔵文化財調査事業団報告書							
シリーズ番号	第196集							
著者氏名	福田 聖							
編集機関	財団法人 埼玉県埋蔵文化財調査事業団							
所在地	〒369-0105 埼玉県大里郡大里村船木台 4-4-1 TEL 0493-39-3955							
発行年月日	西暦1998(平成10)年3月24日							
ふりがな 所収遺跡	ふりがな 所在地	コード		北緯 ° ' "	東経 ° ' "	調査期間	調査面積 (㎡)	調査原因
		市町村	遺跡番号					
すえのいせき 末野遺跡	さいたまけんよりいまち 埼玉県寄居町 おおあざすえのあざかなば 大字末野字金場1206 番地他	11408	111	36°07'11"	139°10'16"	19931101	4,800	道路建設
						~		
						19940331		
						19950801		
~								
19960331								
所収遺跡	種別	主な時代	主な遺構		主な遺物		特記事項	
末野遺跡	集落跡	古墳時代後期	窯跡	3基	須恵器・土師器		末野窯跡群では初めての古墳時代後期の窯跡の調査。第3号窯跡では埼玉古墳群の、中の山古墳の埴輪を生産していたことが明らかになった。	
			灰原	1ヶ所				
			土坑	2基				
		平安時代	灰原	1ヶ所	須恵器			
		縄文時代			石器			

埼玉県埋蔵文化財調査事業団報告書 第196集

寄 居 町

末野遺跡 I

県道広木折原線関係
埋蔵文化財発掘調査報告

－ III －

平成10年 3月16日 印刷

平成10年 3月24日 発行

発行／財団法人 埼玉県埋蔵文化財調査事業団

〒369 - 0105 埼玉県大里郡大里村船木台4 - 4 - 1

電話 0493 (39) 3955

印刷／有限会社 平電子印刷所