

# 酪農（3）遺跡

—国道279号むつ南バイパス道路改築事業に伴う遺跡発掘調査報告—

【第3分冊 写真図版編】

2024年3月

青森県教育委員会



# 酪農（3）遺跡

—国道279号むつ南バイパス道路改築事業に伴う遺跡発掘調査報告—

【第3分冊 写真図版編】

2024年3月

青森県教育委員会



## 【第3分冊 写真図版編】

遺跡・遺構写真	1
遺物写真	149

報告書抄録  
奥付

## 写真図版目次

写真1	基本層序(1)	1	写真26	配石遺構(11)・作業状況等	26
写真2	基本層序(2)	2	写真27	竪穴建物跡(1)	27
写真3	環状列石(1)	3	写真28	竪穴建物跡(2)	28
写真4	環状列石(2)	4	写真29	竪穴建物跡(3)	29
写真5	環状列石(3)	5	写真30	竪穴建物跡(4)	30
写真6	環状列石(4)	6	写真31	竪穴建物跡(5)	31
写真7	環状列石 主体部(1)	7	写真32	竪穴建物跡(6)	32
写真8	環状列石 主体部(2)	8	写真33	竪穴建物跡(7)	33
写真9	環状列石 主体部(3)	9	写真34	竪穴建物跡(8)	34
写真10	環状列石 主体部(4)・ 環状列石 張出部(1)	10	写真35	竪穴建物跡(9)	35
写真11	環状列石 張出部(2)	11	写真36	竪穴建物跡(10)	36
写真12	環状列石 張出部(3)・ 環状列石 構成礫(1)	12	写真37	竪穴建物跡(11)	37
写真13	環状列石 構成礫(2)	13	写真38	竪穴建物跡(12)	38
写真14	環状列石 構成礫(3)	14	写真39	竪穴建物跡(13)	39
写真15	環状列石 構成礫(4)	15	写真40	竪穴建物跡(14)	40
写真16	風倒木・配石遺構(1)	16	写真41	竪穴建物跡(15)	41
写真17	配石遺構(2)	17	写真42	掘立柱建物跡(1)	42
写真18	配石遺構(3)	18	写真43	掘立柱建物跡(2)	43
写真19	配石遺構(4)	19	写真44	掘立柱建物跡(3)	44
写真20	配石遺構(5)	20	写真45	掘立柱建物跡(4)	45
写真21	配石遺構(6)	21	写真46	掘立柱建物跡(5)	46
写真22	配石遺構(7)	22	写真47	掘立柱建物跡(6)	47
写真23	配石遺構(8)	23	写真48	掘立柱建物跡(7)	48
写真24	配石遺構(9)	24	写真49	掘立柱建物跡(8)	49
写真25	配石遺構(10)	25	写真50	掘立柱建物跡(9)	50
			写真51	掘立柱建物跡(10)	51
			写真52	掘立柱建物跡(11)	52

写真53	掘立柱建物跡(12)·····	53	写真90	土坑(20)·····	90
写真54	掘立柱建物跡(13)·····	54	写真91	土坑(21)·····	91
写真55	掘立柱建物跡(14)·····	55	写真92	土坑(22)·····	92
写真56	掘立柱建物跡(15)·····	56	写真93	土坑(23)·····	93
写真57	掘立柱建物跡(16)·····	57	写真94	土坑(24)·····	94
写真58	掘立柱建物跡(17)·····	58	写真95	土坑(25)·····	95
写真59	掘立柱建物跡(18)·····	59	写真96	土坑(26)·····	96
写真60	掘立柱建物跡(19)·····	60	写真97	土坑(27)·····	97
写真61	掘立柱建物跡(20)·····	61	写真98	土坑(28)·····	98
写真62	掘立柱建物跡(21)·····	62	写真99	土坑(29)·····	99
写真63	掘立柱建物跡(22)·····	63	写真100	土坑(30)·····	100
写真64	掘立柱建物跡(23)·····	64	写真101	土坑(31)·····	101
写真65	掘立柱建物跡(24)·····	65	写真102	土坑(32)·····	102
写真66	焼土遺構(1)·····	66	写真103	土坑(33)·····	103
写真67	焼土遺構(2)·····	67	写真104	土坑(34)·····	104
写真68	焼土遺構(3)·····	68	写真105	土坑(35)·····	105
写真69	焼土遺構(4)·····	69	写真106	土坑(36)·····	106
写真70	焼土遺構(5)·····	70	写真107	土坑(37)·····	107
写真71	土坑(1)·····	71	写真108	土坑(38)·····	108
写真72	土坑(2)·····	72	写真109	土坑(39)·····	109
写真73	土坑(3)·····	73	写真110	土坑(40)·····	110
写真74	土坑(4)·····	74	写真111	土坑(41)·····	111
写真75	土坑(5)·····	75	写真112	土坑(42)·····	112
写真76	土坑(6)·····	76	写真113	土坑(43)·····	113
写真77	土坑(7)·····	77	写真114	土坑(44)·····	114
写真78	土坑(8)·····	78	写真115	土坑(45)·····	115
写真79	土坑(9)·····	79	写真116	土坑(46)·····	116
写真80	土坑(10)·····	80	写真117	土坑(47)·····	117
写真81	土坑(11)·····	81	写真118	土坑(48)·····	118
写真82	土坑(12)·····	82	写真119	土坑(49)·····	119
写真83	土坑(13)·····	83	写真120	土坑(50)·····	120
写真84	土坑(14)·····	84	写真121	土坑(51)·····	121
写真85	土坑(15)·····	85	写真122	土器埋設遺構(1)·····	122
写真86	土坑(16)·····	86	写真123	土器埋設遺構(2)·····	123
写真87	土坑(17)·····	87	写真124	土器埋設遺構(3)·····	124
写真88	土坑(18)·····	88	写真125	土器埋設遺構(4)·····	125
写真89	土坑(19)·····	89	写真126	土器埋設遺構(5)·····	126

写真127	SR 7	人骨出土状況(1)……………	127	写真159	土坑出土土器(3)……………	159
写真128	SR 7	人骨出土状況(2)……………	128	写真160	土坑出土土器(4)……………	160
写真129	SR 7	人骨出土状況(3)……………	129	写真161	土坑出土土器(5)……………	161
写真130	SR 7	人骨出土状況(4)……………	130	写真162	土坑出土土器(6)……………	162
写真131	SR 7	人骨出土状況(5)・ 遺物出土状況……………	131	写真163	土坑出土土器(7)……………	163
写真132		溝状土坑・溝跡……………	132	写真164	土坑出土土器(8)……………	164
写真133	ST 1 (1)	……………	133	写真165	土坑出土土器(9)……………	165
写真134	ST 1 (2)	……………	134	写真166	土坑出土土器(10)……………	166
写真135	ST 1 (3)	……………	135	写真167	土坑出土土器(11)……………	167
写真136	ST 1 (4)	……………	136	写真168	土坑出土土器(12)……………	168
写真137	ST 1 (5)	……………	137	写真169	土坑出土土器(13)……………	169
写真138	ST 1 (6)	……………	138	写真170	土坑出土土器(14)……………	170
写真139	ST 1 (7)	……………	139	写真171	土坑出土土器(15)……………	171
写真140	ST 1 (8)	……………	140	写真172	土坑出土土器(16)……………	172
写真141	ST 1 (9)	……………	141	写真173	土坑出土土器(17)……………	173
写真142	ST 1 (10)	……………	142	写真174	土坑出土土器(18)……………	174
写真143	ST 1 (11)	……………	143	写真175	土坑出土土器(19)……………	175
写真144	ST 1 (12)	……………	144	写真176	土坑出土土器(20)……………	176
写真145	ST 1 (13)	……………	145	写真177	土坑出土土器(21)……………	177
写真146	ST 1 (14)	……………	146	写真178	土坑出土土器(22)・ 土器埋設遺構出土土器(1)……………	178
写真147	ST 1 (15)	……………	147	写真179	土器埋設遺構出土土器(2)……………	179
写真148	ST 1 (16)	・遺構外出土遺物……………	148	写真180	土器埋設遺構出土土器(3)……………	180
写真149		配石遺構出土土器(1)……………	149	写真181	土器埋設遺構出土土器(4)……………	181
写真150		配石遺構出土土器(2)・ 竪穴建物跡出土土器(1)……………	150	写真182	環状列石出土石器(1)……………	182
写真151		竪穴建物跡出土土器(2)……………	151	写真183	環状列石出土石器(2)・ 配石遺構出土石器・風倒木出土石器・ 竪穴建物跡出土石器(1)……………	183
写真152		竪穴建物跡出土土器(3)……………	152	写真184	竪穴建物跡出土石器(2)・ 掘立柱建物跡出土石器・ ピット出土石器(1)……………	184
写真153		竪穴建物跡出土土器(4)……………	153	写真185	ピット出土石器(2)・ 焼土遺構出土石器・ 土坑出土石器(1)……………	185
写真154		竪穴建物跡出土土器(5)……………	154	写真186	土坑出土石器(2)……………	186
写真155		竪穴建物跡出土土器(6)・ 掘立柱建物跡出土土器・ ピット出土土器(1)……………	155	写真187	土坑出土石器(3)……………	187
写真156		ピット出土土器(2)・ 焼土遺構出土土器……………	156	写真188	土坑出土石器(4)……………	188
写真157		土坑出土土器(1)……………	157			
写真158		土坑出土土器(2)……………	158			

写真189	土坑出土石器(5)・ 石器埋設遺構出土石器・ 溝状土坑出土石器……………189	写真223	ST 1 出土石器(1)……………223
写真190	遺構内出土土製品(1)……………190	写真224	ST 1 出土石器(2)……………224
写真191	遺構内出土土製品(2)……………191	写真225	ST 1 出土石器(3)……………225
写真192	遺構内出土土器片利用土製品(1)…192	写真226	ST 1 出土石器(4)……………226
写真193	遺構内出土土器片利用土製品(2)…193	写真227	ST 1 出土石器(5)……………227
写真194	遺構内出土土器片利用土製品(3)・ 土器片錘・足形付土版・貝製品…194	写真228	ST 1 出土石器(6)……………228
写真195	遺構内出土土製品……………195	写真229	ST 1 出土石器(7)……………229
写真196	ST 1 出土土器(1)……………196	写真230	ST 1 出土石器(8)……………230
写真197	ST 1 出土土器(2)……………197	写真231	ST 1 出土石器(9)……………231
写真198	ST 1 出土土器(3)……………198	写真232	ST 1 出土石器(10)……………232
写真199	ST 1 出土土器(4)……………199	写真233	ST 1 出土石器(11)……………233
写真200	ST 1 出土土器(5)……………200	写真234	ST 1 出土石器(12)……………234
写真201	ST 1 出土土器(6)……………201	写真235	ST 1 出土土製品(1)……………235
写真202	ST 1 出土土器(7)……………202	写真236	ST 1 出土土製品(2)……………236
写真203	ST 1 出土土器(8)……………203	写真237	ST 1 出土土製品(3)……………237
写真204	ST 1 出土土器(9)……………204	写真238	ST 1 出土土製品(4)……………238
写真205	ST 1 出土土器(10)……………205	写真239	ST 1 出土土器片利用土製品(1)・239
写真206	ST 1 出土土器(11)……………206	写真240	ST 1 出土土器片利用土製品(2)・ 土器片錘・足形付土版(1)……………240
写真207	ST 1 出土土器(12)……………207	写真241	ST 1 出土土製品(1)……………241
写真208	ST 1 出土土器(13)……………208	写真242	ST 1 出土土製品(2)……………242
写真209	ST 1 出土土器(14)……………209	写真243	遺構外出土土器……………243
写真210	ST 1 出土土器(15)……………210	写真244	遺構外出土石器(1)……………244
写真211	ST 1 出土土器(16)……………211	写真245	遺構外出土石器(2)・ 遺構外出土土製品……………245
写真212	ST 1 出土土器(17)……………212	写真246	遺構外出土土製品・ 遺構外出土扁平円礫……………246
写真213	ST 1 出土土器(18)……………213		
写真214	ST 1 出土土器(19)……………214		
写真215	ST 1 出土土器(20)……………215		
写真216	ST 1 出土土器(21)……………216		
写真217	ST 1 出土土器(22)……………217		
写真218	ST 1 出土土器(23)……………218		
写真219	ST 1 出土土器(24)……………219		
写真220	ST 1 出土土器(25)……………220		
写真221	ST 1 出土土器(26)……………221		
写真222	石器集合……………222		





基本層序A 調査区西壁 (I V-42 付近) (東から)



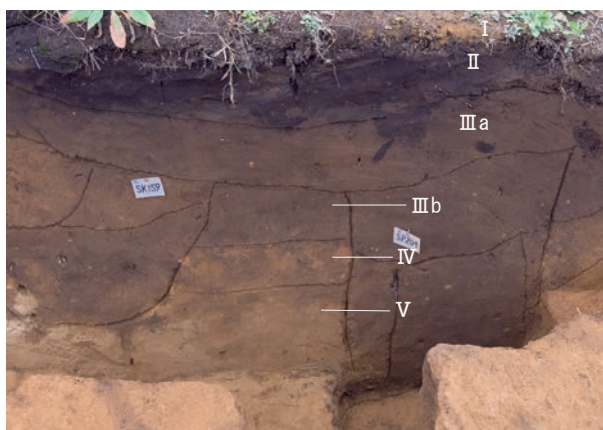
基本層序B付近 調査区西壁 (I T・S-42 付近) (南東から)



基本層序C 調査区西壁 (I P・0-41) (東から)



基本層序C 北側拡大 (東から)



基本層序 I ~ V 層 II A-44 付近 (東から)

写真1 基本層序 (1)



基本層序E付近 調査区東壁(ⅡA・B-55付近)(西から)



基本層序 調査区東壁(S12部分)(西から)

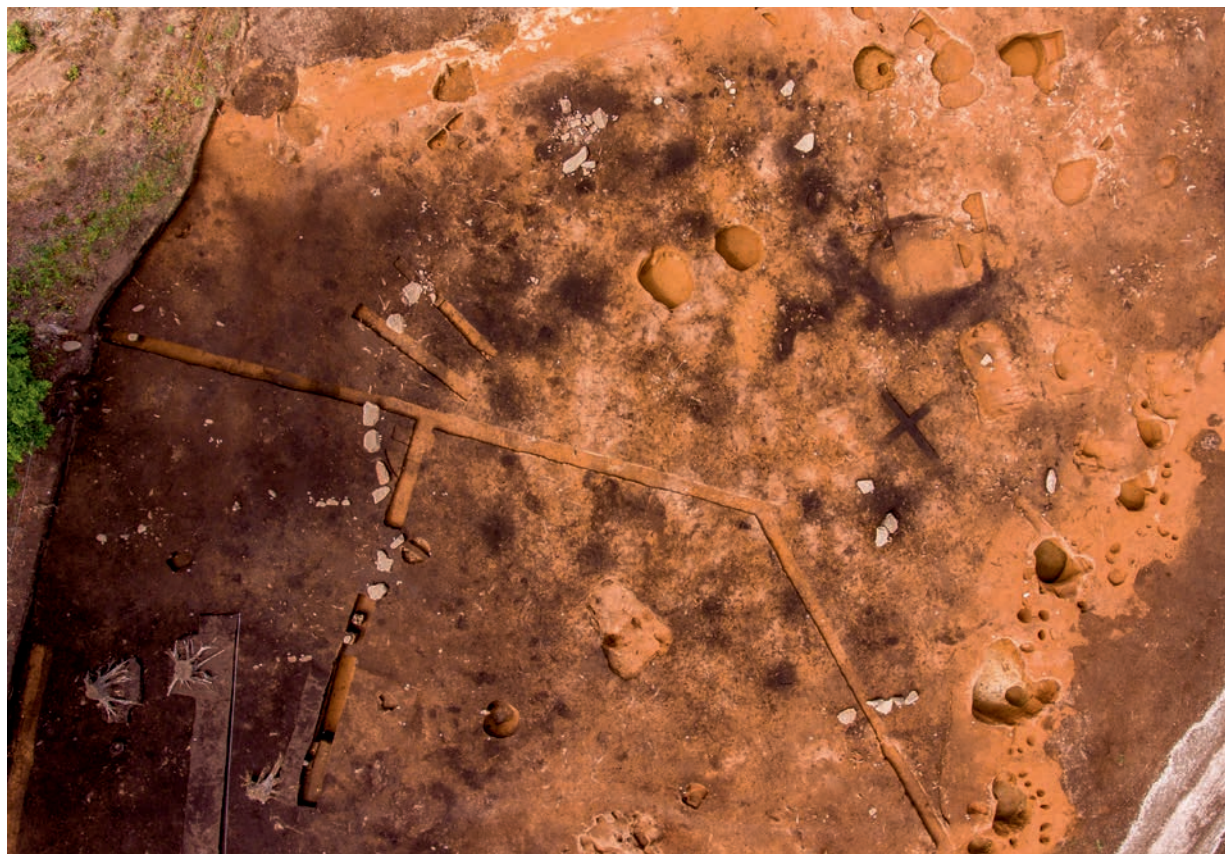


基本層序F 調査区東壁(ⅠT-52付近)(西から)



基本層序 調査区東壁(ⅠR-51付近)(北西から) 基本層序 調査区東壁(ⅠS-51付近)(西から)

写真2 基本層序(2)



環状列石検出1（上が北）



環状列石検出2（南西から）

写真3 環状列石（1）



環状列石検出3 (東から)



張出部検出 (東から)

写真4 環状列石 (2)

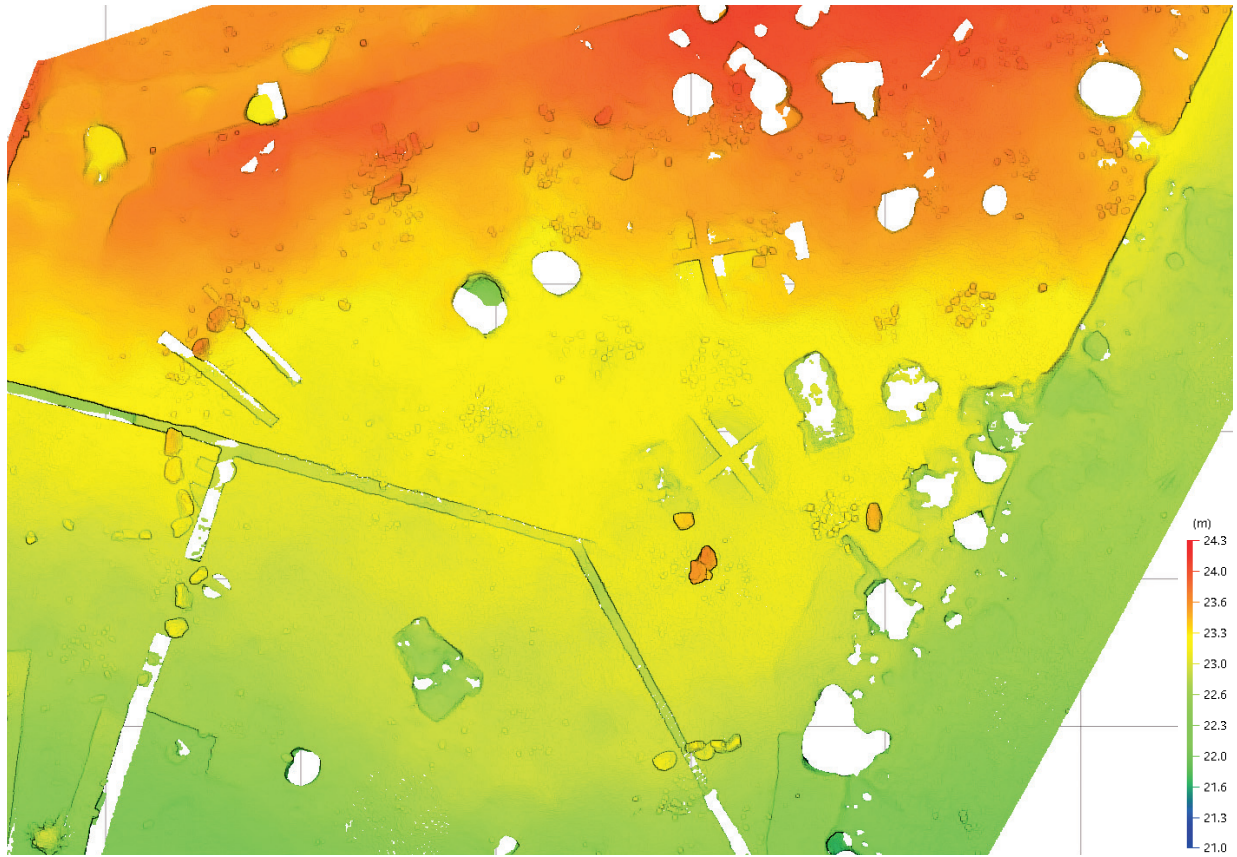


環状列石検出 4 (南から)

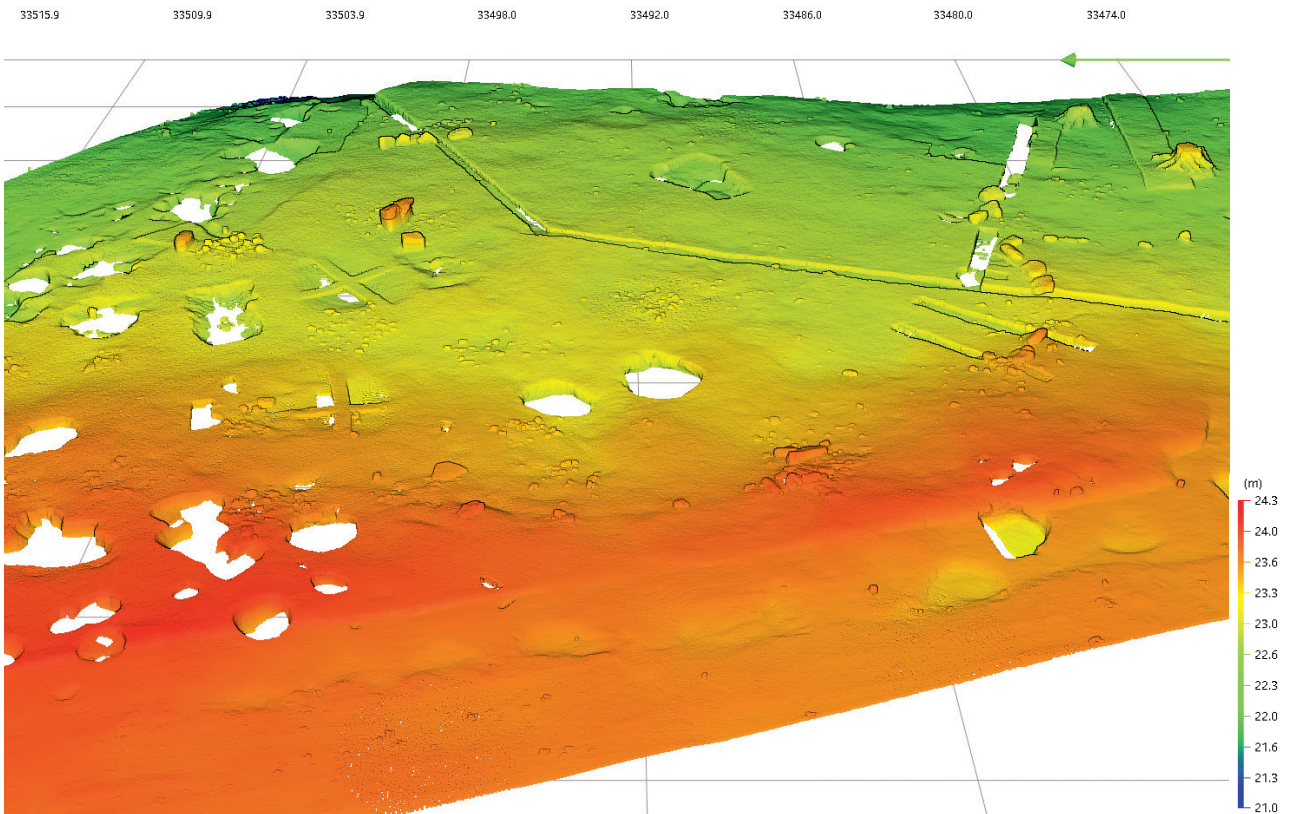


環状列石検出 5 (北西から)

写真5 環状列石 (3)



環状列石検出 段彩図1 (上が北)



環状列石検出 段彩図2 (北から)

※ 3D スキャナーによる地形測量で作成

写真6 環状列石 (4)



礫 38～41 掘方検出（西から）



礫 38 掘方断面（南東から）



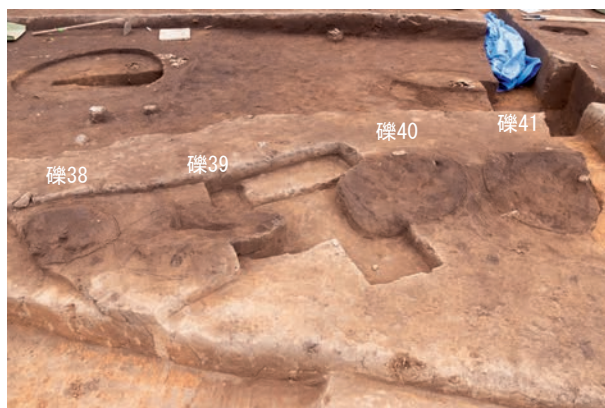
礫 39 掘方断面（北から）



礫 40 掘方断面（南から）



礫 41 掘方断面・SB21SP198 断面（北東から）



礫 38～41 取り上げ後 掘方検出（東から）



主体部周辺遺構精査状況（西から）



礫 35・36・37 検出（東から）

写真7 環状列石 主体部（1）



礫 35 下部断面(北から)



礫 36 掘方断面(南から)



礫 37 掘方断面(南東から)



礫 28 ~ 32・79 検出(南東から)



礫 28 ~ 31 掘方検出(北西から)



礫 28 ~ 30・79 掘方断面(南から)



礫 29・30 掘方断面(南から)



礫 31 掘方断面(南西から)

写真8 環状列石 主体部(2)





礫 32 掘方断面（南西から）



礫 28 等周辺作業状況（検出時）（北から）



礫 21 検出（南西から）



礫 21 掘方断面（南西から）



礫 22 検出（南から）



礫 22 掘方断面（南から）



礫 23 下部断面 1（東から）



礫 23 下部断面 2（西から）

写真9 環状列石 主体部（3）



礫 24～26 検出（南東から）



礫 24 下部断面（南東から）



礫 25・26 下部断面（南東から）



礫 48 掘方検出（北西から）



礫 48 掘方断面（南西から）



礫 48 掘方内礫出土状況（南西から）



礫 103 掘方断面（南西から）



礫 104 掘方断面（南西から）

写真 10 環状列石 主体部（4）・環状列石 張出部（1）



礫 49( 図 167-1) ~ 51・102 掘方検出 (北から)



礫 49( 図 167-1) ~ 51 掘方断面 (南から)



礫 102 掘方断面 (南西から)



礫 52 掘方断面 (南東から)



礫 55・56・90・129 掘方検出 (南から)



礫 129( 図 167-4) 掘方断面 (北から)



礫 55 掘方断面 (南東から)



礫 90 掘方断面 (南から)

写真 11 環状列石 張出部 (2)



礫 56(図 167-3) 掘方断面(南から)



礫 34・160 検出(東から)



礫 34 掘方断面(南東から)



礫 92・105(図 168-1)・106・107・120 掘方断面(南から)



礫 139 掘方断面(南から)



礫 156(図 168-2) 掘方断面(西から)



礫 3 掘方断面(南西から)



礫 18 掘方検出(西から)

写真 12 環状列石 張出部(3)・環状列石 構成礫(1)



礫 18 掘方断面（西から）



礫 19・20 掘方検出（南から）



礫 19・20・158 掘方断面（南西から）



礫 57 掘方断面（北から）



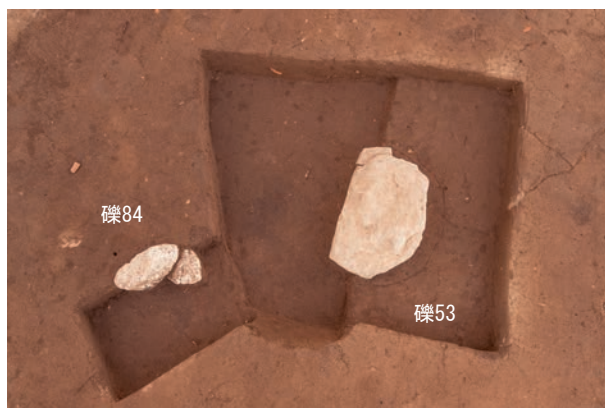
礫 57 掘方断面（南から）



礫 58 掘方検出（南東から）



礫 58 掘方断面（南東から）



礫 53・84(図 168-3) 検出（東から）

写真 13 環状列石 構成礫（2）



礫 53 掘方断面(南西から)



礫 85 掘方断面(東から)



礫 140(図 170-2)・141(図 170-3) 掘方断面(南から)



礫 140(図 170-2)・141(図 170-3) 掘方検出(北から)



礫 63 掘方検出(西から)



礫 63 掘方断面(西から)



礫 74 掘方断面(南東から)



礫 80 掘方断面(南東から)

写真 14 環状列石 構成礫(3)



礫 87( 図 168-4) 掘方断面 ( 東から )



礫 95( 図 169-1) 掘方断面 ( 南西から )



礫 118 掘方断面 ( 西から )



礫 119( 図 170-1) 掘方断面 ( 南西から )



礫 115( 図 169-2) 掘方断面 ( 東から )



礫 122・138 掘方断面 ( 北西から )



礫 132・133 断面 ( 西から )



礫 145 掘方検出 ( 南東から )

写真 15 環状列石 構成礫 ( 4 )



第1号風倒木 検出(南から)



第1号風倒木 断面(南から)



第1号風倒木 礫出土状況(南西から)



SQ1 検出(南東から)



SQ1 礫掘方断面(南東から)



SQ2 検出1(北西から)



SQ2 検出2(北西から)



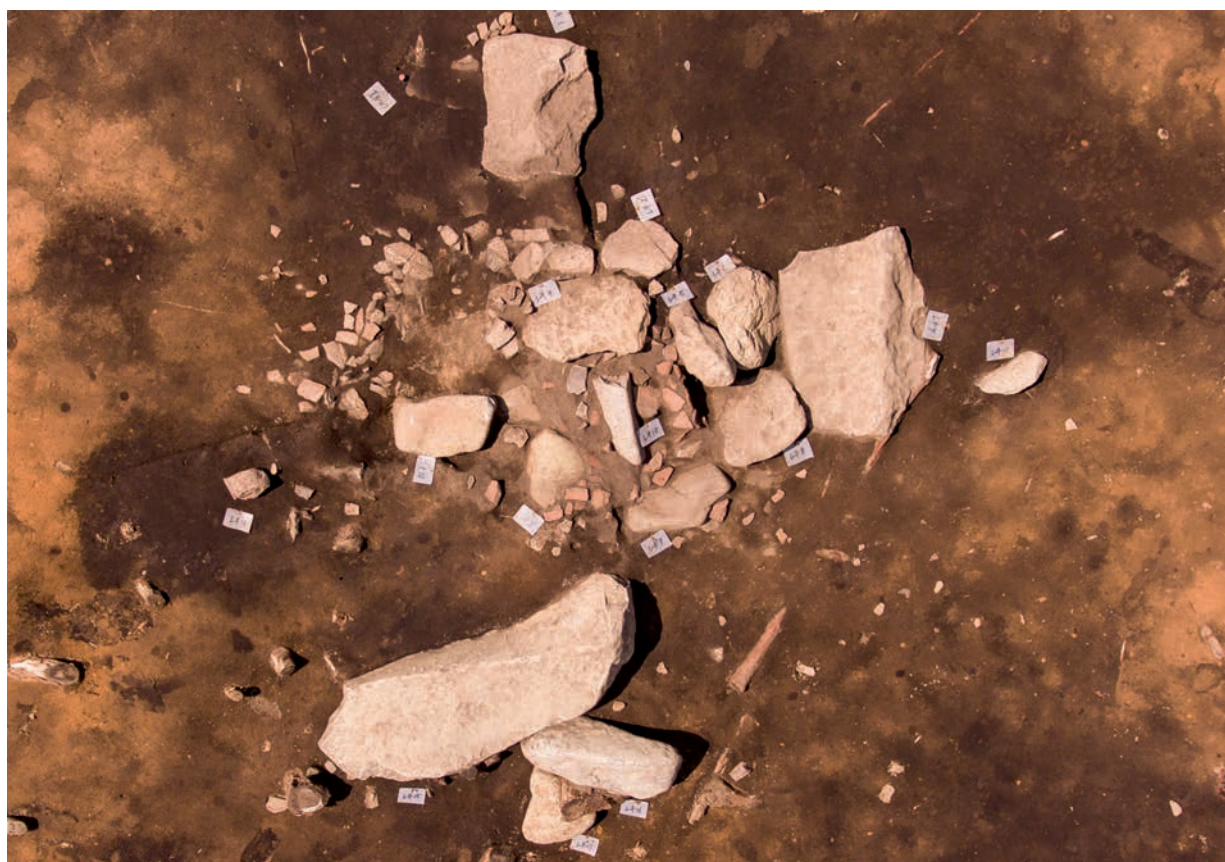
SQ2 断面(北西から)

写真16 風倒木・配石遺構(1)





SQ3 検出 1(上が北西)



SQ3 検出 2(上が北西)

写真 17 配石遺構(2)



SQ3 精査 (SR1・2 検出) (上が北西)



SQ3 精査 (SR1 断面) (西から)

写真 18 配石遺構 (3)



SQ3 SR1 上土器 (図 94-1) 出土状況 (西から)



SQ3 精査 (SR2 検出) (上が北)

写真 19 配石遺構 (4)



SQ3 礫 15 掘方断面 (南東から)



SQ3 礫 16・17 掘方断面 (南東から)



SQ3 礫 7・130(図 171-2) 検出 (東から)



SQ3 礫 7・131 検出 (東から)



SQ3 礫 7 掘方断面 (東から)



SQ3 礫 1 掘方断面 (東から)



SQ3 礫 6・8 掘方断面 (東から)



SQ3 礫 5・8 掘方断面 (東から)

写真 20 配石遺構 (5)



SQ3 礫 1・11・12・15・159 掘方断面（東から）



SQ3 礫 11・15・159 掘方断面（北東から）



SQ3 礫 12・159 掘方断面（北西から）



SQ3 SR1(図 92-1)・SR2(図 93-1) 検出（南東から）



SQ3 SR1 検出（西から）



SQ3 SR1 側面 検出（西から）



SQ3 SR1 断面（西から）



SQ3 SR1 土器内完掘（西から）

写真 21 配石遺構（6）



SQ3 SR2(図 93-1) 断面(礫4下部)(北東から)



SQ3 SR2 土器検出(北から)



SQ3 SR2 検出(東から)



SQ3 SR2 検出(東から)



SQ3 SR2 土器側面(東から)



SQ3 SR2 土器断面(北東から)

写真 22 配石遺構(7)



SQ3 SR2(図 93-1)・礫 10(図 203-1) 下部 SR3(図 93-3) 検出(東から)



SQ3 SR2 SR3 断面(東から)



SQ3 SR2 土器内完掘(南東から)



SQ3 SR2 土器内完掘(北東から)



SQ3 SR2 等 完掘(北東から)



SQ3 完掘(下部遺構検出)(南から)



SQ3 作業状況(西から)

写真 23 配石遺構(8)



SQ4 検出(南東から)



SQ4 礫 43・44・46・47 検出(東から)

写真 24 配石遺構(9)





SQ4 礫 47 掘方検出（南東から）



SQ4 SR1(図 96-1) 側面（北東から）



SQ4 SR1 掘方検出（南東から）



SQ4 SR1 断面（南東から）



SQ4 SR1 土器内完掘（南東から）



SQ4 礫 42 掘方検出（北東から）



SQ4 礫 42 掘方断面（南西から）



SQ4 礫 45・46 掘方断面（南東から）

写真 25 配石遺構 (10)



SQ4 礫 46 掘方内遺物出土状況(南東から)



SQ4 作業状況(南東から)



環状列石内側の作業状況(南東から)



張出部検出作業状況(南から)



構成礫一次保管状況



高圧洗浄機による礫洗浄



トラッククレーンスケールによる礫重量計測



石材同定のためのサンプル採取

写真 26 配石遺構(11)・作業状況等



S11 完掘（西から）



S11 A-A' 断面（西から）



S11 C-C' 断面（南から）



S11 炉検出（東から）



S11 炉断面（西から）

写真 27 竪穴建物跡（1）



SI2 完掘(南西から)



SI2 B-B' 断面(北西から)



SI2 D-D' 断面(南西から)

写真 28 竪穴建物跡(2)



SI2 炉2直上土層断面(南西から)



SI2 炉1・2 検出(北西から)



SI2 炉1・2 断面3(西から)



SI2 遺物出土状況1(北西から)



SI2 遺物出土状況2(南から)



SI2 Pit 検出(西から)



SI2 Pit5・11 完掘(南から)



SI2 Pit9 断面(北から)

写真 29 竪穴建物跡(3)



SI3 完掘（西から）



SI3 A-A' 断面（南から）



SI3 B-B' 断面（西から）



SI3 炉・硬化面 断面（南西から）

写真 30 竪穴建物跡（4）



SI3 炉・硬化面 検出（南から）



SI3 炉 断面（南から）



SI3 礫 出土状況（西から）



SI3 硬化面 検出・Pit2 断面（南東から）



SI4 炉・硬化面 断面（東から）



SI4 炉・硬化面 検出（南から）



SI4 周溝 断面（東から）

写真 31 竪穴建物跡（5）



SI4 SP142 完掘(南東から)



SI4 SP143 完掘(南から)



SI5 完掘(南東から)



SI5 断面(西から)

写真 32 竖穴建物跡(6)





SI5 礫 出土状況（西から）



SI5 礫 土層断面（西から）



SI5 炉 検出（西から）



SI5 炉 断面（西から）



SI5 Pit7 断面（西から）



SI5 Pit7 土器（図100-3～5）出土状況（西から）



SI5 Pit7 完掘（西から）



SI5 Pit4 完掘（東から）

写真 33 竪穴建物跡（7）



SI6 完掘（南東から）



SI6 断面（東から）



SI6 炉 検出（東から）



SI6 遺物出土状況（東から）

写真 34 竪穴建物跡（8）



SI7 完掘（南から）



SI7 断面（東から）



SI7 炉 (SN23) 検出（南から）



SI7 炉 (SN23) 断面（東から）

写真 35 竪穴建物跡（9）



SI8 完掘（南東から）



SI8 断面（東から）



SI8 遺物出土状況（南東から）



SI8 土器（図 103-2）出土状況（南西から）

写真 36 竪穴建物跡 (10)



SI9 断面（南から）



SI9 炉 検出（南から）



SI9 炉 断面（南東から）



SI10 床面（南から）

写真 37 竪穴建物跡 (11)



SI10 断面(東から)



SI10 炉1 検出(南から)



SI10 炉1 断面(南から)



SI11 断面(北西から)



SI11 炉 検出(北から)



SI11 炉 断面(北から)

写真 38 竪穴建物跡(12)



SI12 炉 (SN25) 検出 (南西から)



SI12 炉 (SN25) 断面 (南から)



SI12 土器埋設遺構 (SR8 図 104-2) 側面 (西から)



SI12 土器埋設遺構 (SR8) 断面 (西から)



SI12 土器埋設遺構 (SR8) 内部 (西から)



SI12 SP134 断面 (東から)

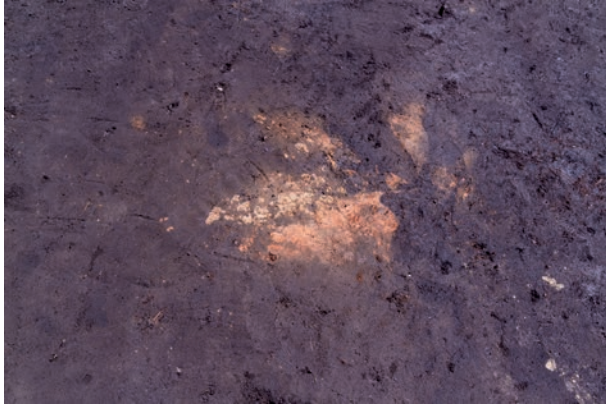


SI12 SP140 断面 (北西から)



SI12 SP141 完掘 (東から)

写真 39 竪穴建物跡 (13)



SI13 炉 (SN24) 検出 (西から)



SI13 炉 (SN24) 断面 (南東から)



SI13 SK165 検出 (南西から)



SI13 SK165 断面 (北西から)



SI13 SK165 完掘 (北西から)



SI13 SP148 礫出土状況 (南西から)



SI13 礫石器 (図 174-1・5) 出土状況 1 (南東から)



SI13 礫石器 (図 174-1・5) 出土状況 2 (北東から)

写真 40 竪穴建物跡 (14)





SI14 硬化面 断面（南東から）



SI14 硬化面 検出（南東から）



SI14 炉 (SN11) 断面（南西から）



SI14 炉 (SN12) 検出（北から）



SI14 炉 (SN12) 断面（北から）

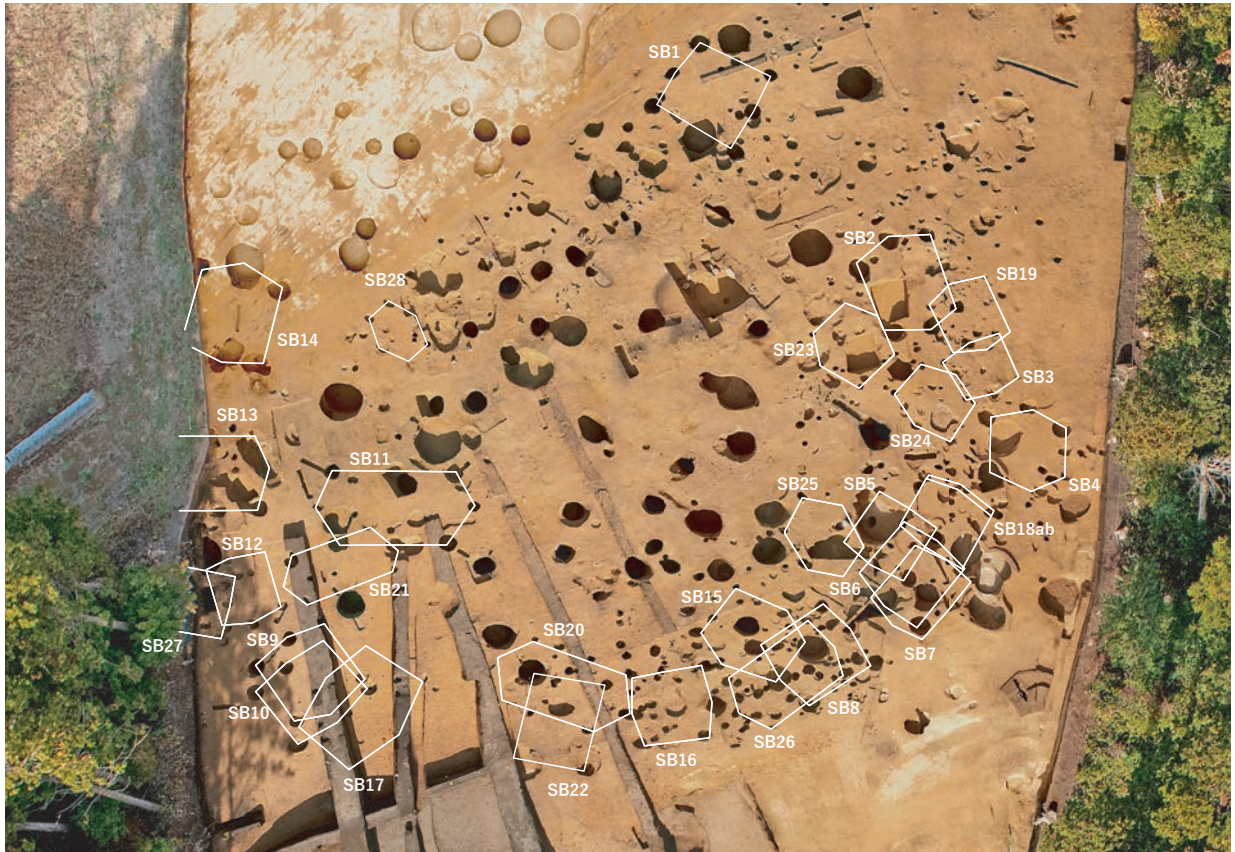


SI14 SP103 断面（西から）



SI14 SP111 完掘（東から）

写真 41 竪穴建物跡 (15)



掘立柱建物跡 配置状況（上が北）



調査区西側 遺構検出（上が北）



調査区東側 遺構検出（上が北）

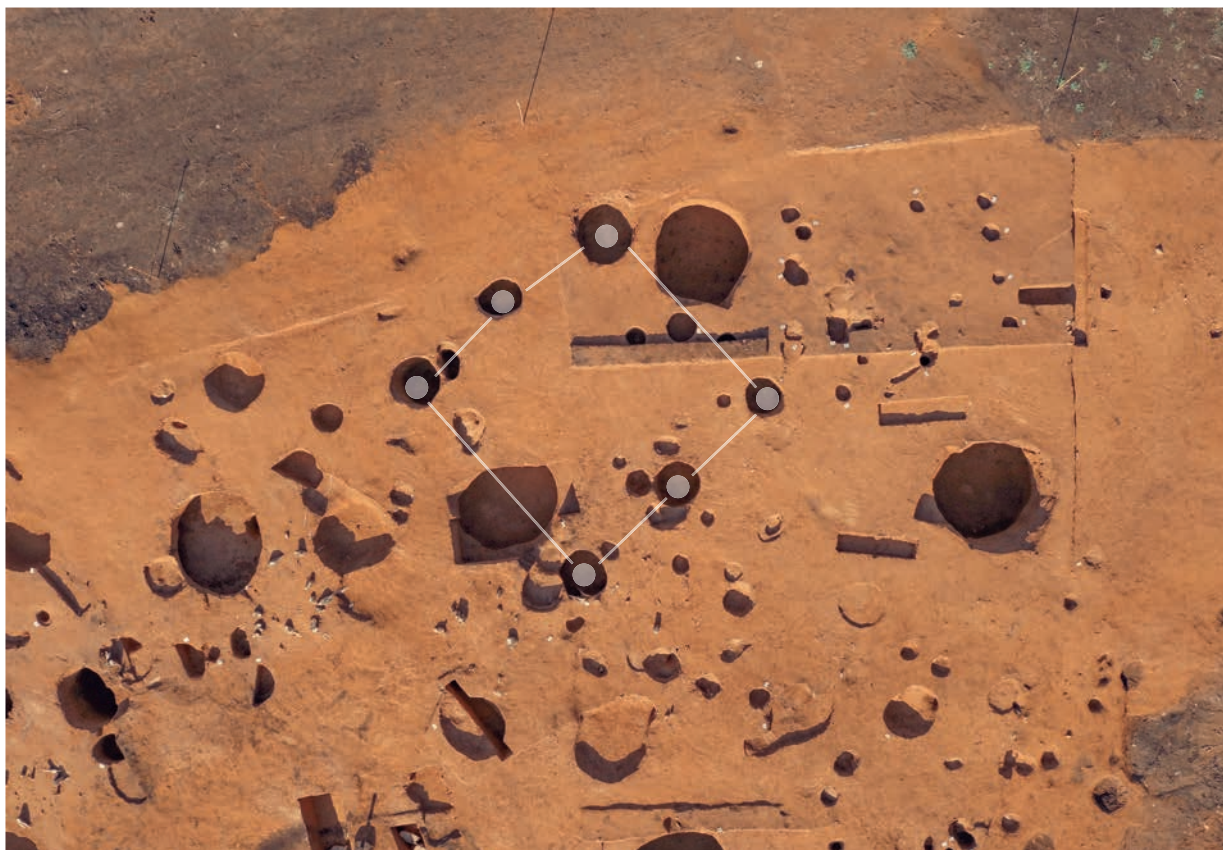


調査区中央 遺構検出（上が北）

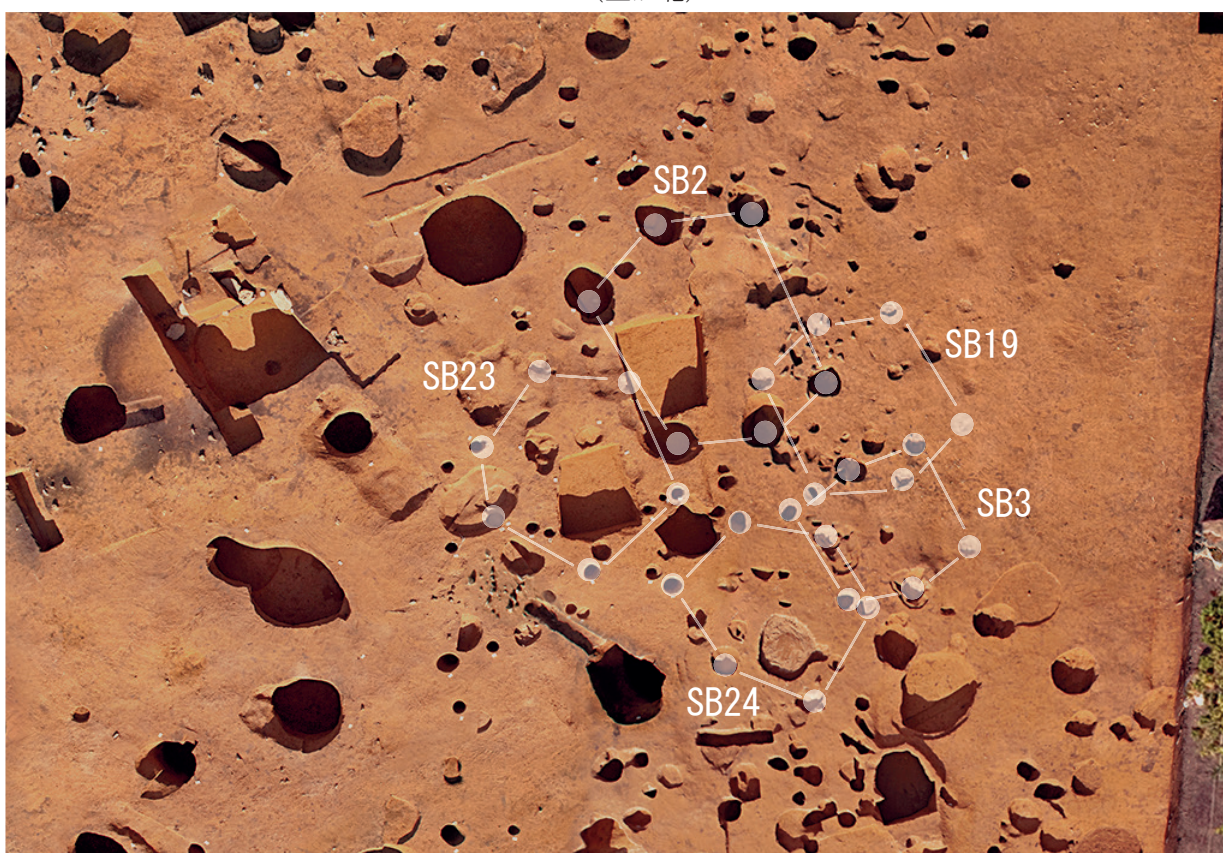


I W-43 周辺 遺構検出（南東から）

写真 42 掘立柱建物跡（1）

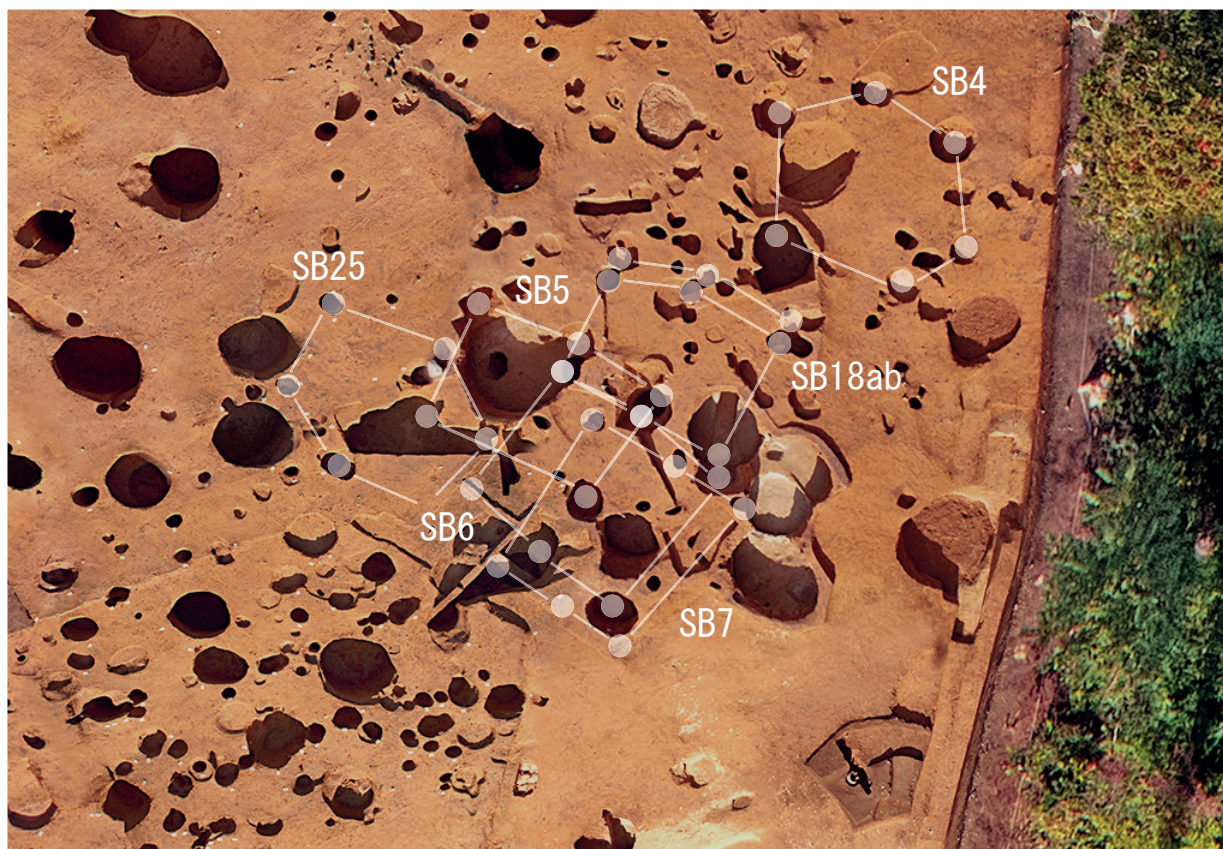


SB1 (上が北)

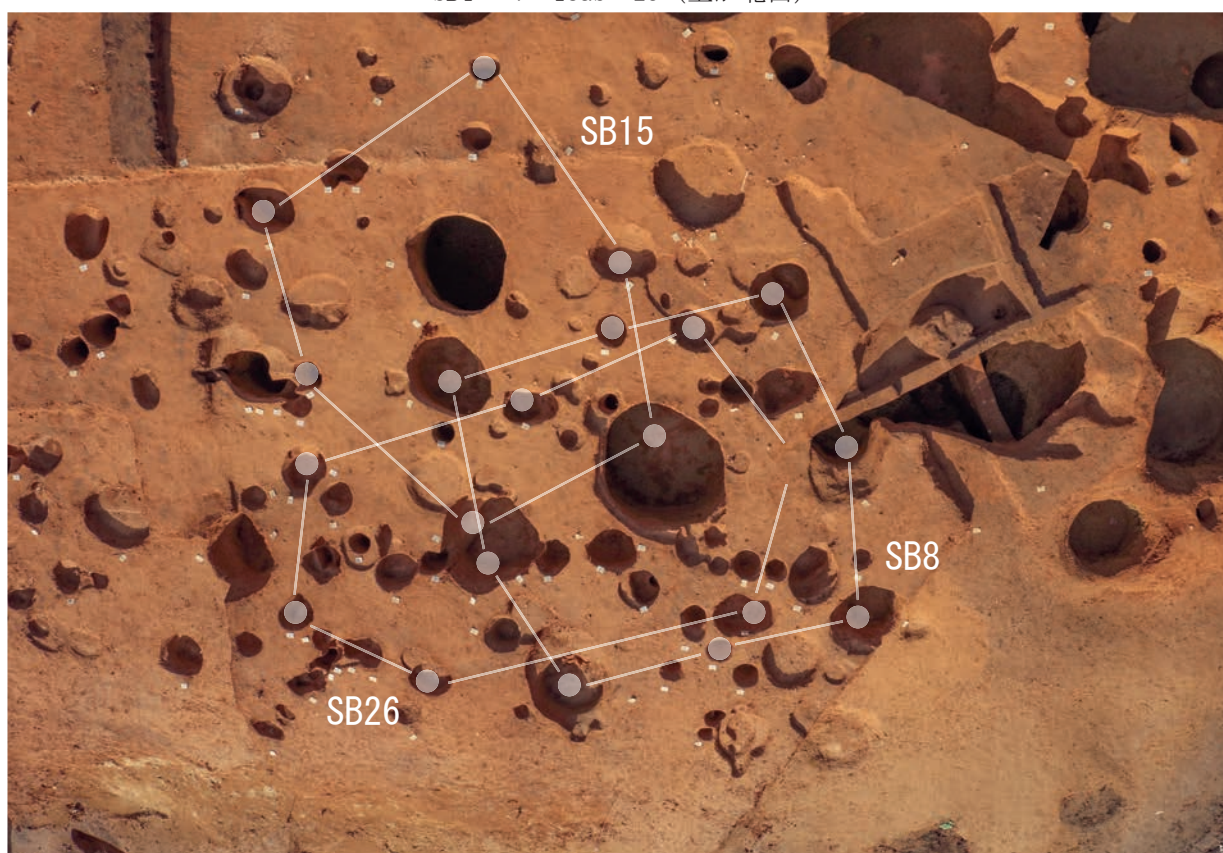


SB2・3・19・23・24 (上が北西)

写真 43 掘立柱建物跡 (2)

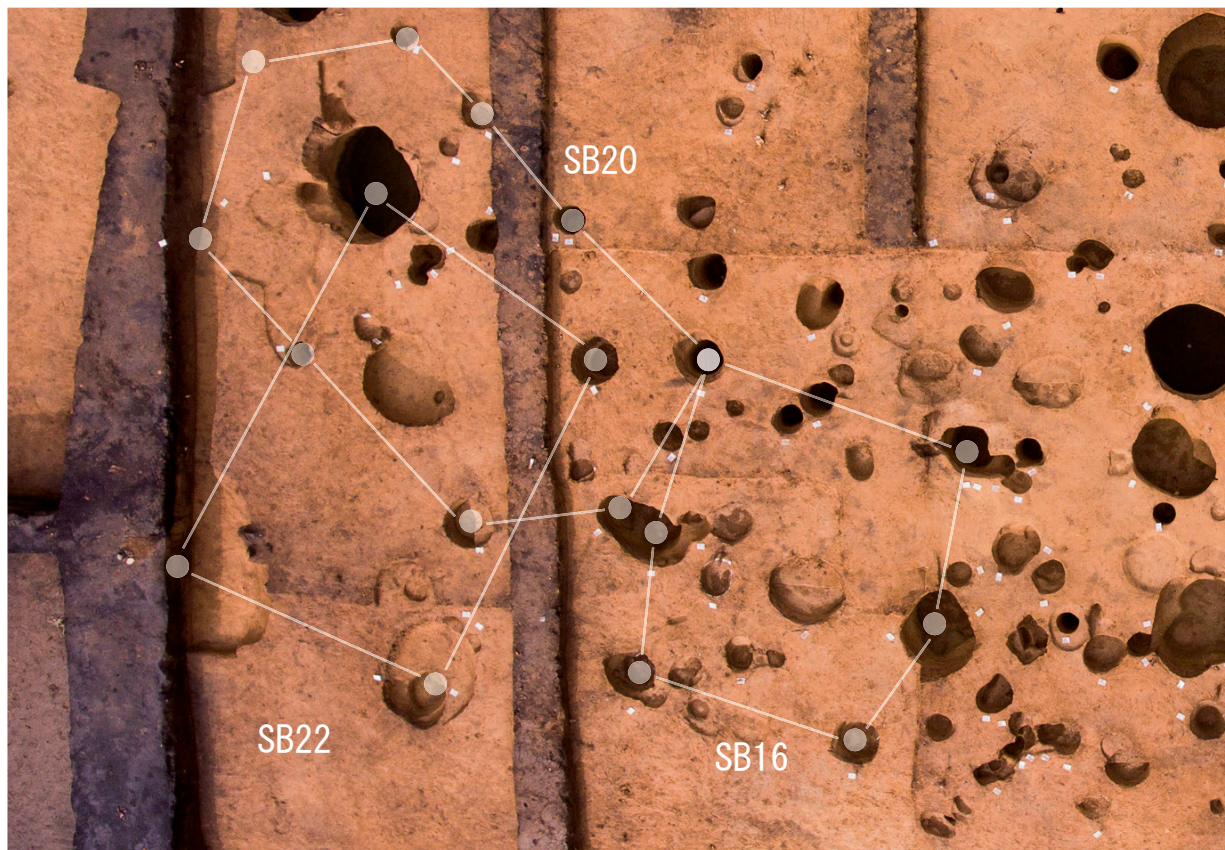


SB4 ~ 7・18ab・25 (上が北西)

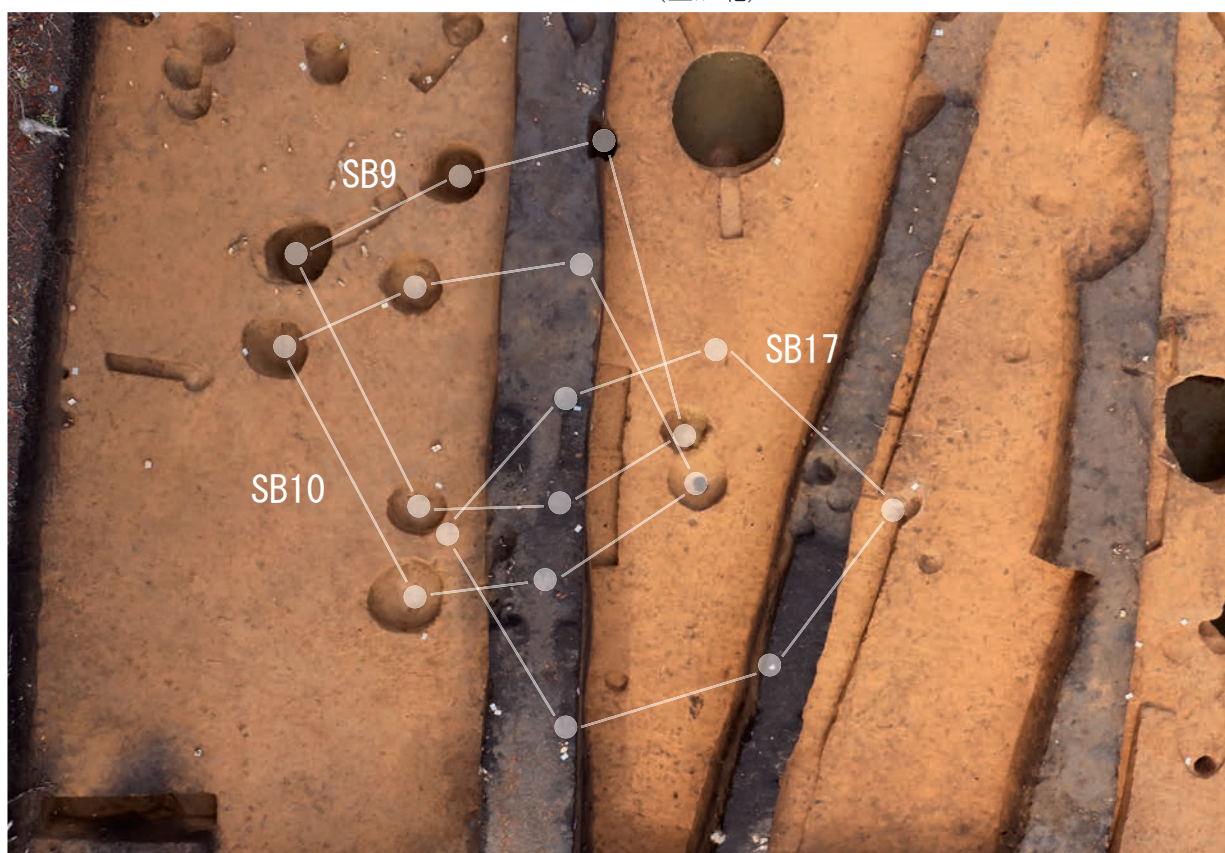


SB8・15・26 (上が北)

写真 44 掘立柱建物跡 (3)



SB16・20・22 (上が北)

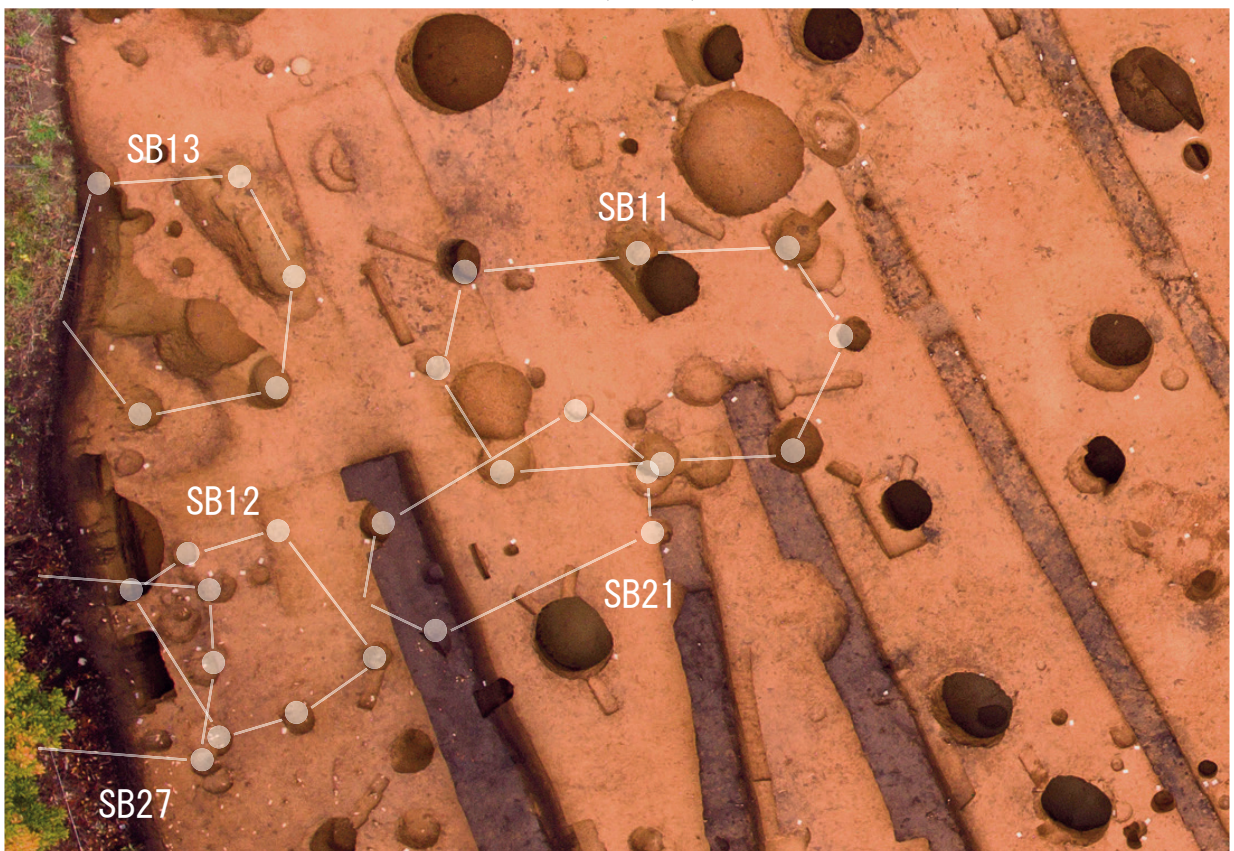


SB9・10・17 (上が北)

写真 45 掘立柱建物跡 (4)



SB14 (上が北)



SB11 ~ 13・21・27 (上が北)

写真 46 掘立柱建物跡 (5)



SB1 SP386 断面（東から）



SB1 SP538 完掘（南から）



SB1 SP539 断面（南から）



SB1 SP539 完掘（南から）



SB1 SP540 断面（南東から）



SB1 SP540 完掘（南東から）



SB2 SP179 断面（西から）



SB2 SP179 完掘（西から）

写真 47 掘立柱建物跡（6）



SB2 SP527 断面(西から)



SB2 SP527 完掘(西から)



SB2 SP544 断面(南西から)



SB2 SP544 柱当たり検出(南西から)



SB2 SP544 礫出土状況(西から)



SB2 SP544 完掘(南から)



SB2 SP549 断面(南西から)



SB2 SP549 完掘(南西から)

写真 48 掘立柱建物跡(7)





SB2 SP560 断面（北西から）



SB2 SP560 完掘（北西から）



SB2 SP561 断面（南西から）



SB2 SP561 完掘（南西から）



SB3 SP48 断面（東から）



SB3 SP52 断面（北東から）



SB3 SP52 完掘（北東から）



SB3 SP59 断面（南西から）

写真 49 掘立柱建物跡（8）



SB3 SP59 完掘(南から)



SB3 SP63 断面(南から)



SB3 SP63 完掘(南から)



SB3 SP73 断面(東から)



SB3 SP81 断面(北から)



SB3 SP81 完掘(北から)



SB4 SP556 断面(南から)

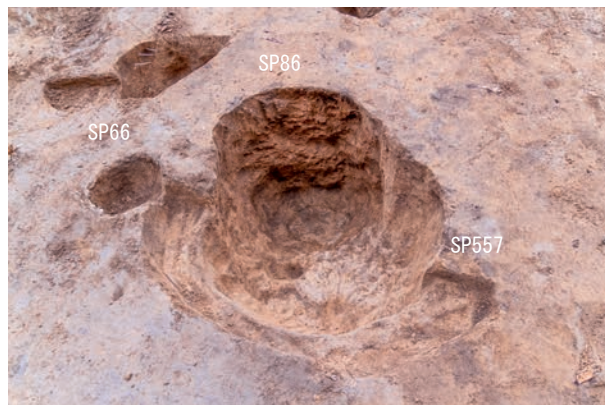


SB4 SP556 完掘(南から)

写真 50 掘立柱建物跡(9)



SB4 SP557、SP66 断面（東から）



SB4 SP557、SP66・SP86 完掘（東から）



SB4 SP558 断面（東から）



SB4 SP558 完掘（東から）



SB4 SP559、SP57、SK78 断面（南から）



SB4 SP559 完掘（南から）



SB4 SP566 断面（南西から）



SB4 SP566 柱痕断面（南西から）

写真 51 掘立柱建物跡 (10)



SB4 SP566 完掘(南から)



SB4 SP567 断面(東から)



SB4 SP567 礫出土状況(東から)



SB4 SP567 完掘(南から)



SB5 SP205 断面(北西から)



SB5 SP205 遺物出土状況(南西から)



SB5 SP388 断面(北東から)



SB5 SP551 断面(南から)

写真 52 掘立柱建物跡(11)



SB5 SP551 土製品(図 194-6) 出土状況(南から)



SB5 SP554・SB6 SP553 断面1(西から)



SB5 SP551、SK72 完掘(西から)



SB5 SP554・SB6 SP553 断面2(北西から)



SB5 SP554・SB6 SP553、SK73 完掘(西から)



SB5 SP563・SB6 SP562 断面(北西から)



SB5 SP563・SB6 SP562 完掘(北西から)

写真 53 掘立柱建物跡(12)



SB6・18a SP550ab、SK66 断面(西から)



SB6・18a SP550ab 完掘(西から)



SB6 SP359 断面(西から)



SB6 SP359 完掘(西から)



SB7 SP19 断面(南から)



SB7 SP69 断面(南から)



SB7 SP69 完掘(南から)



SB7 SP94 断面(東から)

写真 54 掘立柱建物跡 (13)



SB7 SP97 断面（北西から）



SB7 SP97 完掘（西から）



SB7 SP107 断面（南東から）



SB8 SP237 断面（北東から）



SB8 SP237 完掘（北東から）



SB8 SP293 断面（西から）



SB8 SP418 断面（南から）



SB8 SP418 完掘（南から）

写真 55 掘立柱建物跡 (14)



SB8 SP455 鐸形土製品(図194-7)出土状況(南東から)



SB8 SP455 完掘(南東から)



SB9 SP219 断面(東から)



SB9 SP219 完掘(東から)



SB9 SP247 石冠(図204-1・3・4)出土状況(北から)



SB9 SP247 断面(南から)



SB9 SP247 柱当たり検出(東から)



SB9 SP286・SB10 SP283 断面(東から)

写真56 掘立柱建物跡(15)





SB9 SP286・SB10 SP283 完掘（東から）



SB9 SP445 断面（東から）



SB10 SP215 完掘（西から）



SB10 SP220 断面（東から）



SB10 SP220 完掘（東から）



SB11 SP165 断面（東から）



SB11 SP168 断面（西から）

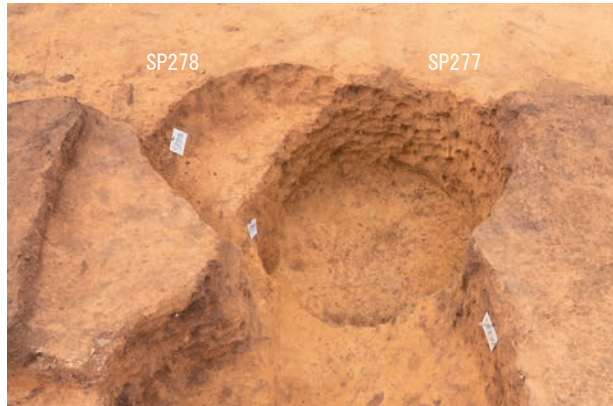


SB11 SP168 完掘（西から）

写真 57 掘立柱建物跡 (16)



SB11 SP197 完掘(西から)



SB11 SP277・SB21 SP278 完掘(東から)



SB11 SP322 断面(西から)



SB11 SP322、SP328 完掘(西から)



SB11 SP366 断面(東から)



SB11 SP366 完掘(東から)



SB12 SP166 断面(南東から)



SB12 SP166、SB27 SP186、SP187 完掘(東から)

写真58 掘立柱建物跡(17)



SB12 SP218、SP222 柱当たり断面（東から）



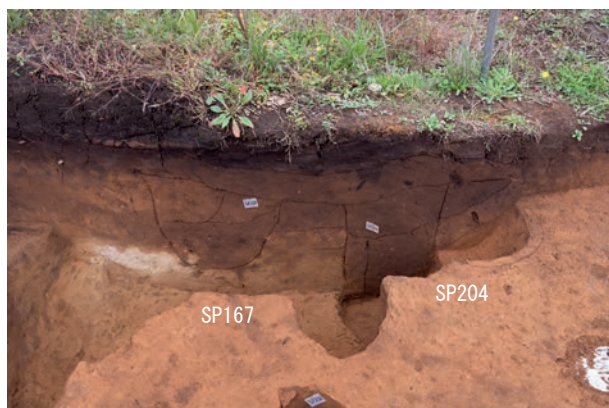
SB12 SP223 柱当たり検出（東から）



SB13 SP164、SP207 断面（南から）



SB13 SP164、SP207 完掘（南から）



SB13 SP167、SP204 断面（南東から）



SB13 SP184 断面（東から）



SB13 SP184 礎出土状況（東から）



SB13 SP184 完掘（東から）

写真 59 掘立柱建物跡 (18)



SB13 SP211・214、SP212・213・226 断面(東から)



SB13 SP211・214、SP212・213・226 完掘(東から)



SB14 SP528 断面(東から)



SB14 SP528 完掘(南東から)



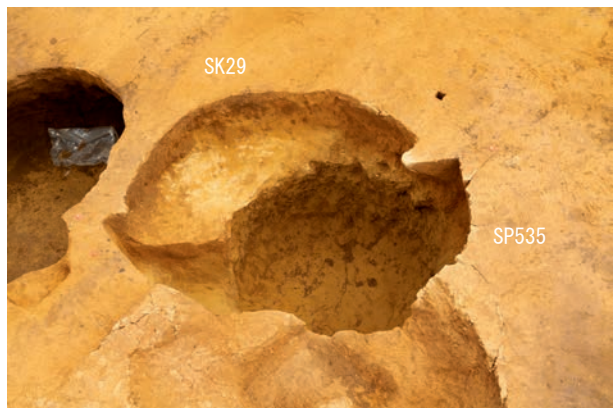
SB14 SP529 柱痕重複状況(北東から)



SB14 SP529 完掘(北東から)



SB14 SP535、SK29 断面(南西から)



SB14 SP535、SK29 完掘(南西から)

写真 60 掘立柱建物跡 (19)



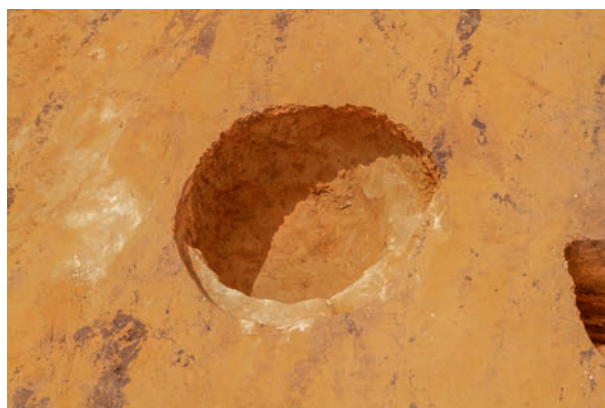
SB14 SP536 断面（南東から）



SB14 SP536、SK30 断面（南から）



SB14 SP537 断面（北東から）



SB14 SP537 完掘（北東から）



SB16 SP163 断面（西から）



SB16 SP163 完掘（西から）

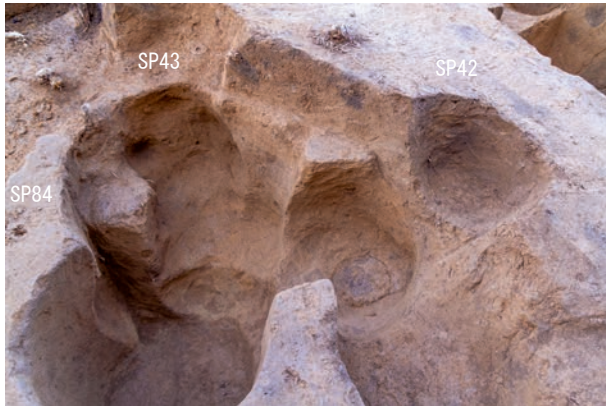


SB18ab SP42・43 断面（南東から）



SB18a SP43 礫出土状況（東から）

写真 61 掘立柱建物跡 (20)



SB18ab SP42・43、SP84 完掘（南東から）



SB18a SP87 断面（北から）



SB18a SP87 完掘（北から）



SB18ab SP548・570、SP569 断面（南東から）



SB18ab SP548・570、SP569 完掘（南東から）



SB18b SP568 断面（南東から）



SB18b SP568 完掘（南東から）



SB19 SP39 断面（北東から）

写真 62 掘立柱建物跡 (21)



SB19 SP56 断面（東から）



SB19 SP72 断面（南東から）



SB20 SP188 検出（東から）



SB21 SP198 断面（北から）



SB21 SP198 掘方 完掘（北から）



SB21 SP282 柱当たり検出（西から）



SB21 SP282 断面（西から）



SB22 SP564・565、SK141 断面1（南から）

写真 63 掘立柱建物跡 (22)



SB22 SP564・565、SK141 断面2(南から)



SB22 SP564 完掘(南から)



SB22 SP565 完掘(南から)



SB23 SP7 断面(南から)



SB23 SP7 完掘(東から)



SB24 SP41 断面(北から)



SB24 SP70 断面(北東から)



SB24 SP70 完掘(北東から)

写真 64 掘立柱建物跡 (23)





SB24 SP100 断面（西から）



SB24 SP332 断面（南西から）



SB24 SP547 断面（南から）



SB24 SP547 完掘（南から）



SB27 SP224 断面（東から）



SB27 SP224 柱当たり検出（東から）



SB27 SP224 柱当たり断面（東から）



SB27 SP272 柱当たり検出（東から）

写真 65 掘立柱建物跡 (24)



SN1 検出（南西から）



SN1 断面（南西から）



SN2 検出・断面（南西から）



SN3 検出（東から）



SN3 断面（東から）



SN4 検出（東から）



SN4 断面（北西から）



SN5 断面（東から）

写真 66 焼土遺構（1）



SN5 立石掘方（東から）



SN6 検出（北東から）



SN6 断面（南から）



SN7 検出（西から）



SN7 断面（北から）



SN8 検出（西から）



SN8 断面（西から）



SN9 検出（西から）

写真 67 焼土遺構（2）



SN9 断面（北西から）



SN10 検出（北西から）



SN10 断面（北西から）



SN13 検出（南から）



SN13 断面（南から）



SN14 検出（南から）



SN14 断面（東から）



SN15 検出（東から）

写真 68 焼土遺構（3）



SN15 断面（東から）



SN16 検出（南から）



SN16 断面（西から）



SN17 検出（北から）



SN17 土器（図 116-2）側面（東から）



SN17 側面（北から）



SN17 土器内断面（北から）



SN18 検出（北から）

写真 69 焼土遺構（4）



SN18 断面（北から）



SN18 掘方完掘（北から）



SN20、SB17 SP252 検出（南から）



SN20、SB17 SP252 断面（西から）



SN21 断面（西から）



SN22 検出（東から）



SN27 断面（西から）



SN28 検出（西から）

写真 70 焼土遺構（5）



SK1 断面（南西から）



SK1 完掘（南西から）



SK2 断面（南西から）



SK2 土器（図 117-3）出土状況（南西から）



SK2 完掘（南西から）



SK3 断面（南東から）



SK3 完掘（南東から）



SK4 断面（南西から）

写真 71 土坑（1）



SK4 遺物出土状況(西から)



SK4 完掘(南から)



SK5 断面(東から)



SK5 完掘(東から)



SK6 断面(東から)



SK6 完掘(東から)



SK7 断面(北東から)



SK7 遺物出土状況(北東から)

写真 72 土坑(2)





SK7 土器 (図 118-6) 出土状況 (南から)



SK7 完掘 (南西から)



SK8 断面 (南東から)



SK8 土器 (図 118-8) 出土状況 (南東から)



SK8 土器 (図 118-10) 出土状況 (南から)



SK8 完掘 (南から)



SK8 焼土断面 (南から)



SK9 断面 (南西から)

写真 73 土坑 (3)



SK9 貝出土状況 1(東から)



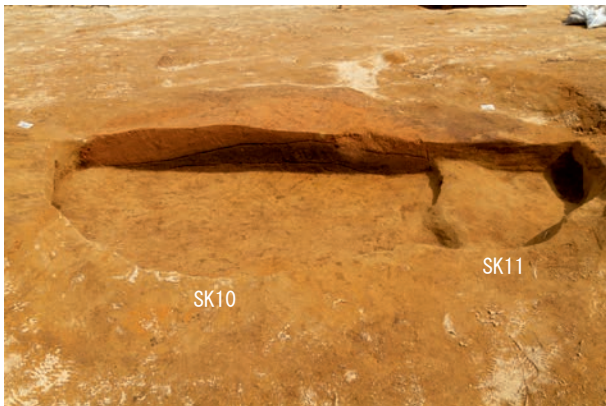
SK9 貝出土状況 2(東から)



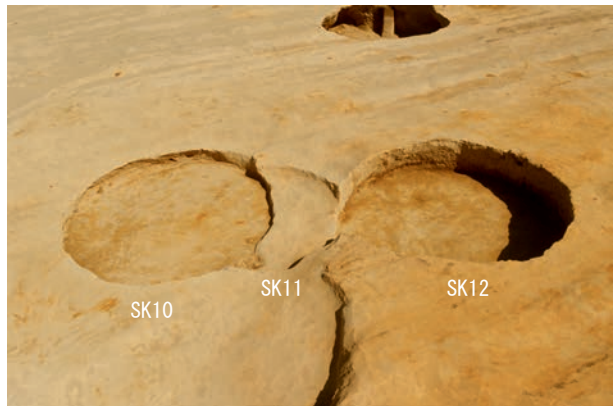
SK9 土器(図 119-3・5) 出土状況(西から)



SK9 完掘(南から)



SK10・11 断面(南から)



SK10～12 完掘(南から)



SK12 断面(南から)



SK12 土器(図 119-8) 出土状況(北から)

写真 74 土坑(4)



SK12 礫石器（図 178-4・5）出土状況（東から）



SK12 完掘（東から）



SK13 断面（南西から）



SK13 完掘（南西から）



SK14 断面（南西から）



SK14 遺物出土状況（北西から）



SK14 完掘（南西から）

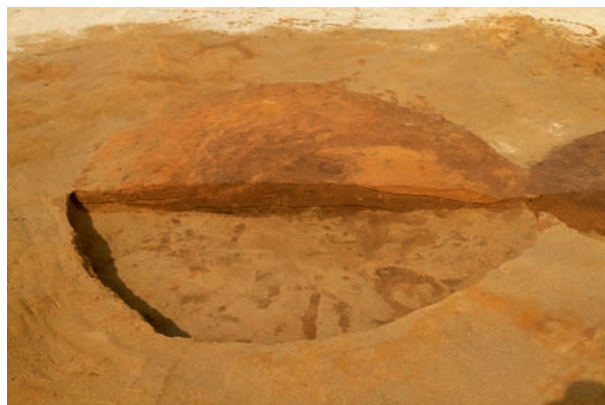


SK15 断面（東から）

写真 75 土坑（5）



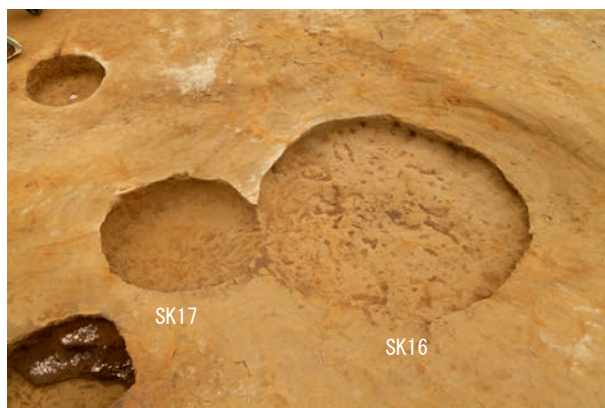
SK15 完掘(東から)



SK16 断面(南西から)



SK17 断面(南西から)



SK16・17 完掘(北東から)



SK18 断面(南西から)



SK18 完掘(南西から)

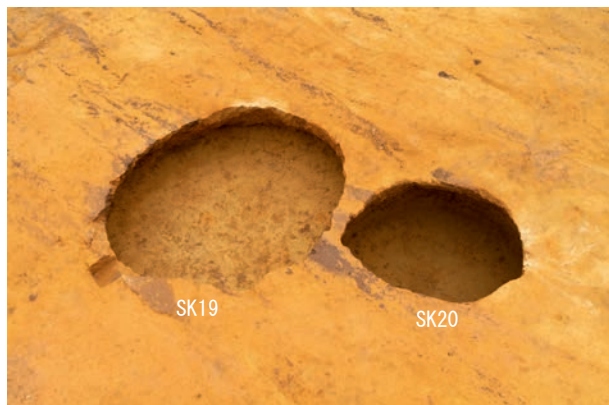


SK19 断面(東から)



SK20 断面(南東から)

写真 76 土坑(6)



SK19・20 完掘（南東から）



SK21 断面（東から）



SK21 完掘（東から）



SK22 断面（北東から）



SK22 完掘（北東から）



SK23 断面（北から）

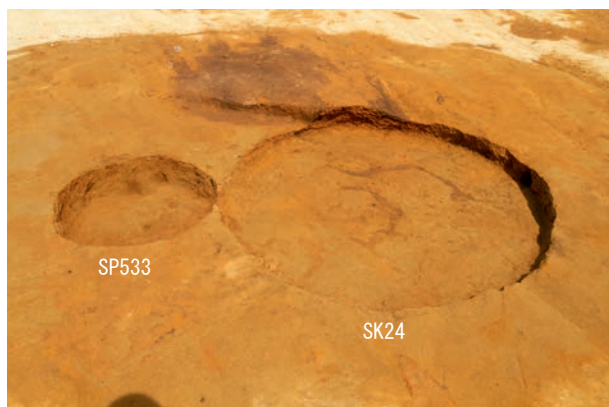


SK23 完掘（北から）



SK24、SP533 断面（西から）

写真 77 土坑（7）



SK24、SP533 完掘（西から）



SK25 断面（西から）



SK25 土器（図 121-3）出土状況（北西から）



SK25 土器（図 121-4）出土状況（南から）



SK25 完掘（南から）



SK26 断面（北西から）



SK26 鐺形土製品（図 194-19）出土状況（北西から）



SK26 完掘（北から）

写真 78 土坑（8）



SK27 断面（北東から）



SK27 土器（図 121-14）出土状況（東から）



SK27 底面 Pit1 検出状況（北から）



SK28 断面（北西から）



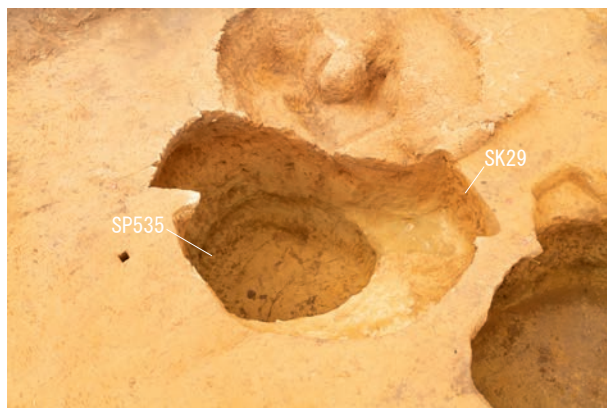
SK28 遺物出土状況（北西から）



SK28 完掘（北西から）



SK29、SB14 SP535 断面（南西から）



SK29、SB14 SP535 完掘（北から）

写真 79 土坑（9）



SK30 断面(南西から)



SK30 遺物出土状況(南西から)



SK30 土器(図122-9・10・15)出土状況(南から)



SK29～31、SB14 SP535・536 完掘(東から)



SK32 断面(北西から)



SK32 完掘(西から)



SK33 断面(北から)



SK33、SP538 完掘(北から)

写真 80 土坑(10)





SK34 断面（南から）



SK34 完掘（南から）



SK35 断面（東から）



SK35 底面土坑断面（南東から）



SK35 完掘（東から）



SK36 断面（東から）



SK36 完掘（東から）



SK37 断面（北から）

写真 81 土坑 (11)



SK37 完掘(北から)



SK38 断面(北から)



SK38 完掘(北から)



SK39 断面(北東から)



SK40 断面(北東から)



SK40 土器(図124-7)出土状況(南から)



SK40 完掘(北東から)



SK41 断面(南西から)

写真 82 土坑(12)



SK41 完掘 (南西から)



SK42 断面 (北西から)



SK42 完掘 (北西から)



SK43・45 断面 (北東から)



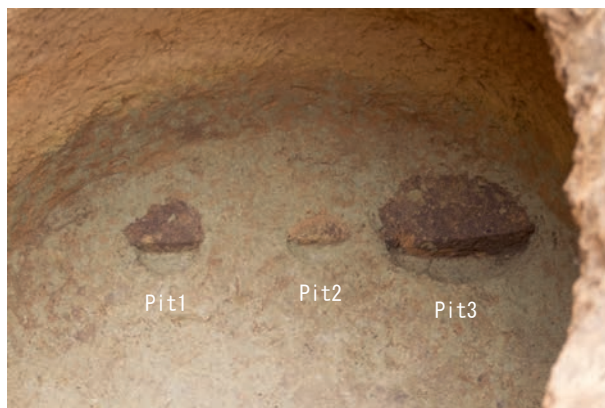
SK43 完掘 (北東から)



SK43・45 完掘 (北東から)



SK44 断面 (南西から)



SK44 底面 Pit 1・2・3 断面 (北東から)

写真 83 土坑 (13)



SK44 完掘 (南西から)



SK46 断面 (北東から)



SK46 完掘 (北東から)



SK47 断面 (東から)



SK47 完掘 (南東から)



SK48 断面 (南東から)



SK48 完掘 (東から)



SK49 断面 (東から)

写真 84 土坑 (14)



SK49 底面 Pit 断面 (西から)



SK49 土器 (図 126-8) 出土状況 (南西から)



SK49 完掘 (西から)



SK50 検出・土器 (図 126-13) 出土状況 (南から)



SK50 断面・土器 (図 126-13) 出土状況 (東から)



SK50 完掘 (東から)



SK51 断面 (南西から)



SK51 土器 (図 127-1) 出土状況 (北東から)

写真 85 土坑 (15)



SK51 完掘 (南西から)



SK52 断面 (北東から)



SK52 完掘 (南から)



SK53 断面 (南から)



SK53 完掘 (南から)



SK54 断面 (南から)



SK54 貝出土状況 (南から)



SK54 遺物出土状況 (南から)

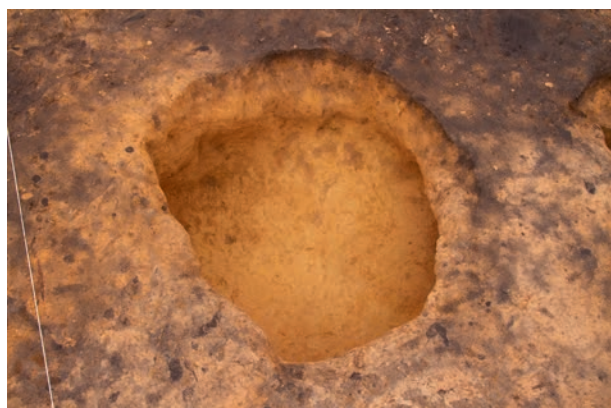
写真 86 土坑 (16)



SK54 完掘 (南から)



SK55 断面 (南から)



SK55 完掘 (南から)



SK56 断面 (北東から)



SK56 完掘 (北から)



SK57 断面 (南西から)



SK57 完掘 (南西から)



SK58 断面 (北東から)

写真 87 土坑 (17)



SK58 完掘(北東から)



SK59 南西側断面(南東から)



SK59 北東側断面(南東から)



SK59 完掘(南東から)



SK60 断面(南東から)



SK60 礫出土状況1(南東から)



SK60 礫出土状況2(西から)



SK60 完掘(東から)

写真 88 土坑(18)





SK61 検出（東から）



SK61 土器（図 128-12）出土状況 1（東から）



SK61 土器（図 128-12）出土状況 2（東から）



SK61 土器（図 128-12）出土状況 3（南から）



SK61 断面、礫 37 側面（南西から）



SK61 完掘（北東から）



SK62 断面（南東から）



SK62 完掘（南東から）

写真 89 土坑 (19)



SK63 遺物 (図 129-1) 出土状況 1 (東から)



SK63、SP12・61 検出 (東から)



SK63 遺物 (図 129-1) 出土状況 2 (北から)



SK63 (左)、SP61 (右) 断面 (北から)



SK63、SP61 完掘 (北から)



SK64 断面 (北西から)



SK65 断面 (南から)



SK65 完掘 (南から)

写真 90 土坑 (20)



SK66・69・70・76、SB6 SP550a、SB18 SP550b 完掘（北西から）



SK66、SB6 SP550a、SB18 SP550b 断面（北西から）



SK66、SB6 SP550a、SB18 SP550b等 重複状況（南西から）



SK66 土器（図 129-2）出土状況（西から）



SK66 土器（図 129-3・4）出土状況（南東から）

写真 91 土坑 (21)



SK66、SB6 SP550a、SB18 SP550b 完掘(北西から)



SK67 断面(南西から)



SK67 土器(図130-2)出土状況(西から)



SK67 土器(図130-1)出土状況(南から)



SK68 断面(南西から)



SK67・68 完掘(西から)



SK69 断面(西から)



SK69 底面 土器埋設遺構(図130-6)検出(北西から)

写真 92 土坑(22)



SK69 土器埋設遺構 側面（北西から）



SK69 土器埋設遺構 土器内断面（北西から）



SK69 土器埋設遺構 土器内完掘（北西から）



SK69 完掘（北西から）



SK70 断面（東から）



SK70 土器（図 131-1）出土状況（東から）



SK70 礫石器（図 184-5）出土状況（南から）



SK70 完掘（西から）

写真 93 土坑 (23)



SK71 断面(北東から)



SK71 完掘(北東から)



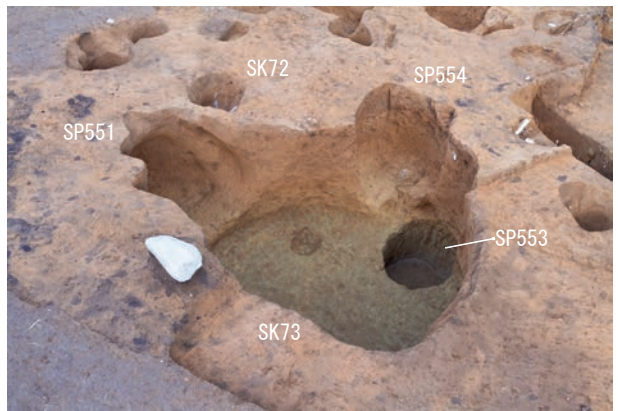
SK72 断面(南から)



SK72 完掘(西から)



SK73 断面(南西から)



SK72・73, SB5 SP551, SB18 SP553, SP554 完掘(南西から)



SK74 断面(南東から)



SK74, SB3 SP48, SP40・44~46・49・50 完掘(北東から)

写真 94 土坑 (24)



SK75 断面（北東から）



SK75 土器（図 131-12・13）出土状況 1（西から）



SK75 土器（図 131-12）出土状況 2（西から）



SK75 完掘（北東から）



SK76 断面（西から）



SK76 礫出土状況（北東から）



SK76 完掘（東から）



SK77 断面・土器（図 132-4）出土状況（南から）

写真 95 土坑 (25)



SK77 完掘（南から）



SK78、SB4 SP559 断面（南から）



SK78、SB4 SP559、SP57 完掘（南から）



SK79 断面（北東から）



SK79 土器（図 132-8）出土状況（北東から）



SK79 完掘（東から）



SK80 断面（南から）



SK80 完掘（南から）

写真 96 土坑 (26)





SK81 断面（西から）



SK81 球状礫（図 185-2）出土状況（南西から）



SK81、SB5 SP205 完掘（北西から）



SK82 断面（北東から）



SK82 完掘（北東から）



SK83 断面（南東から）



SK83 土器（図 133-1）出土状況（北から）



SK83 完掘（南東から）

写真 97 土坑 (27)



SK84、SP129 断面(北西から)



SK85 断面(南東から)



SK85 完掘(南東から)



SK86 断面(南から)



SK86 完掘(南から)



SK87 断面(南から)



SK87 完掘(南西から)



SK88 断面(南から)

写真 98 土坑(28)



SK88 完掘 (南東から)



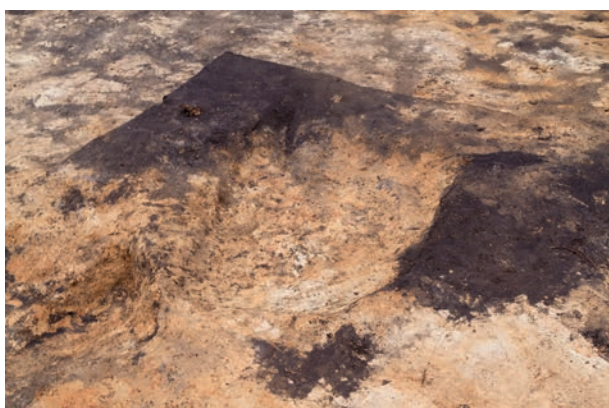
SK89 断面 (西から)



SK89 土器 (図 133-6) 出土状況 1 (北東から)



SK89 土器 (図 133-6) 出土状況 2 (北東から)



SK89 完掘 (北東から)



SK90 断面 (南から)



SK90 完掘 (南から)



SK91 断面 (南から)

写真 99 土坑 (29)



SK91 完掘 (南から)



SK92 断面 (南から)



SK92 土器 (図 134-5) 出土状況 (東から)



SK92 完掘 (東から)



SK93・109 断面 (東から)



SK93・109 完掘 (北から)



SK94、SB15 SP523、SP524 断面 (南西から)



SK94 完掘 (東から)

写真 100 土坑 (30)



SK95 断面（東から）



SK95 土器（図 135-1）・礫出土状況（北から）



SK95 貝出土状況（南東から）



SK95 完掘（東から）



SK96 断面（東から）



SK102 断面（北東から）



SK96・102 断面（東から）



SK102 土器（図 138-2）出土状況 1（西から）

写真 101 土坑 (31)



SK102 土器(図138-2)出土状況2(南西から)



SK96・102 完掘(北東から)



SK97 断面(東から)



SK97 完掘(南東から)



SK98 断面(南東から)



SK98 完掘(南東から)



SK99 断面(東から)



SK99 完掘(東から)

写真102 土坑(32)



SK100 断面 (南西から)



SK100 遺物出土状況 (南西から)



SK100 土器 (図 136-8) 内断面 (東から)



SK100 下位 断面 (南西から)



SK100 完掘 (南から)



SK101 断面 (東から)



SK101 土器 (図 137-3) 出土状況 (東から)



SK101 完掘 (東から)

写真 103 土坑 (33)



SK103 断面(南東から)



SK103 完掘(南東から)



SK104 断面(南から)



SK104 土器(図139-4)出土状況(南から)



SK104 完掘(南から)



SK105 断面(北西から)



SK105 完掘(西から)



SK106 断面(東から)

写真104 土坑(34)





SK107、SP381 断面（西から）



SK107 遺物出土状況（西から）



SK107 土偶（図196-2）出土状況（南東から）



SK107 土偶（図196-3）出土状況（西から）



SK107 完掘（西から）



SK108 断面（南東から）

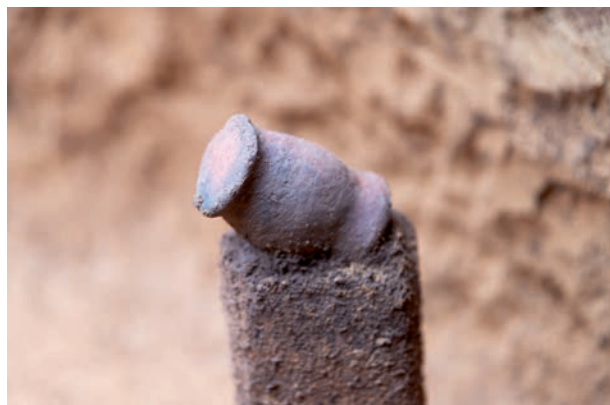


SK108 遺物出土状況（東から）



SK108 ミニチュア土器（図196-7）出土状況（西から）

写真 105 土坑 (35)



SK108 ミニチュア土器(図 196-6) 出土状況(西から)



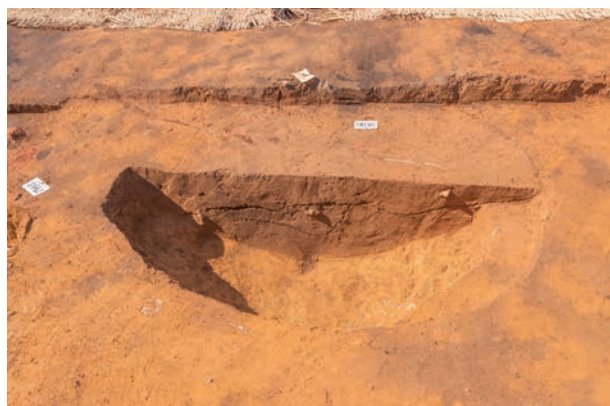
SK108 完掘(西から)



SK110 断面(北西から)



SK110 完掘(西から)



SK111 断面(東から)



SK111 完掘(東から)



SK112 断面1(北から)



SK112 断面2(東から)

写真 106 土坑(36)



SK112 断面 3(北西から)



SK112・161、SP374・393 完掘(北から)



SK113 断面(南から)



SK113 完掘(南から)



SK114 断面(南から)



SK114 土器(図 145-12) 出土状況(南から)

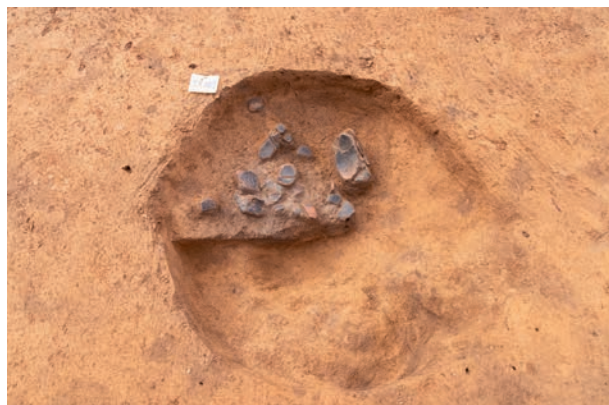


SK114 完掘(南から)



SK115 断面(東から)

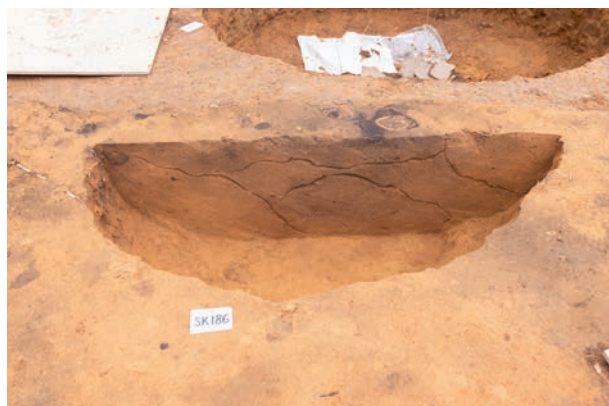
写真 107 土坑 (37)



SK115 土器(図 145-19 など)出土状況(東から)



SK115 完掘(東から)



SK116 断面(東から)



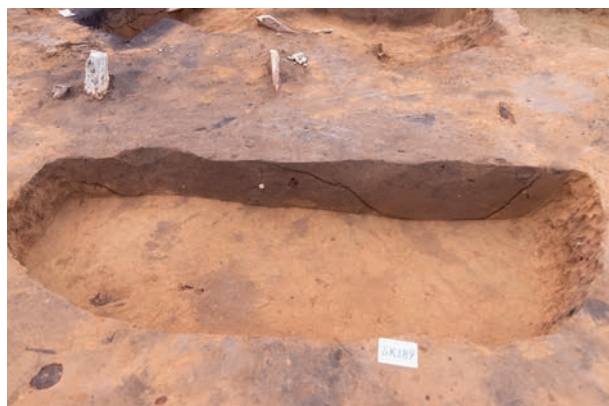
SK116 完掘(東から)



SK117 断面(北東から)



SK117 完掘(東から)



SK118 断面(東から)



SK118 完掘(東から)

写真 108 土坑 (38)



SK119 断面（東から）



SK119 完掘（東から）



SK120 断面（北東から）



SK120 完掘（北東から）



SK121・112・117～119 他 完掘（西から）

写真 109 土坑 (39)



SK121 断面(西から)



SK122 遺物出土状況(南から)



SK122 土器(図146-5)出土状況(南から)



SK122 完掘(南から)



SK123 完掘(南から)



SK125 断面(南東から)



SK125 完掘(南東から)



SK126 断面(東から)

写真110 土坑(40)



SK126 完掘 (南東から)



SK127 断面 (南東から)



SK127 土器 (図 148-1・2) 出土状況 (東から)



SK127 台石出土状況 (東から)



SK127 底面遺物出土状況 (南東から)



SK127 完掘 (南東から)



SK128 断面 (東から)



SK128 完掘 (南から)

写真 111 土坑 (41)



SK129 土器(図150-9)出土状況(南から)



SK129 断面(南から)



SK129 土器(図149-5)出土状況(南から)



SK129 土器(図149-4)出土状況(南東から)



SK129 土器(図149-2)出土状況(北から)



SK129 土器(図149-3)出土状況(東から)



SK129 完掘(東から)



SK130 断面(南東から)

写真112 土坑(42)





SK130 完掘（南東から）



SK131 断面（東から）



SK131 礫出土状況（西から）



SK131 完掘（西から）

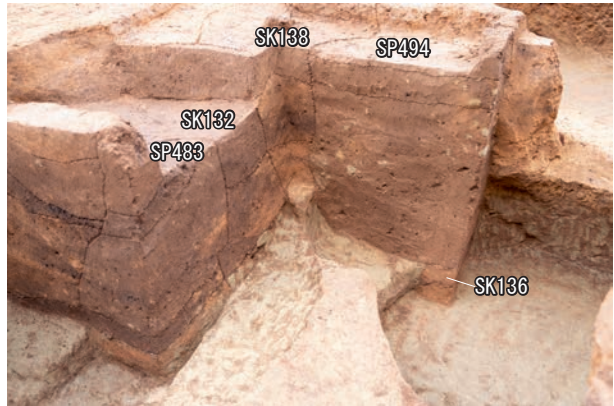


SK132・135～138、SB6 SP471-494、SB7 SP483 他 完掘（東から）

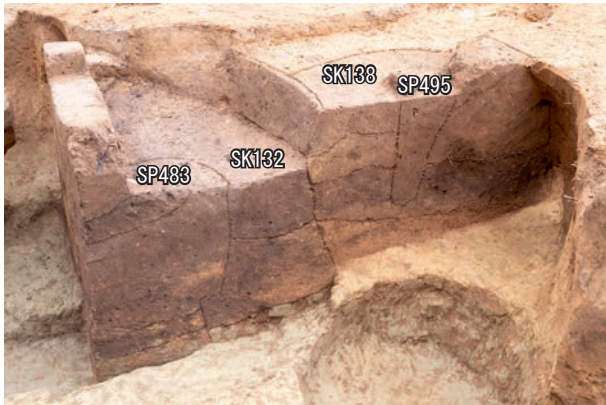
写真113 土坑（43）



SK132・136・137, SB7 SP483, SB8 SP418 断面(南東から)



SK132・136・138, SB6 SP494, SB7 SP483 断面(南東から)



SK132・138, SB7 SP483, SI14 SP495 断面(東から)



SK133 断面(南東から)



SK133 土器(図151-17)出土状況(南から)



SK133, SP441 完掘(東から)



SK134 断面(東から)



SK134 完掘1(南から)

写真114 土坑(44)



SK134 完掘 2(東から)



SK135 断面(北東から)



SK135・136、SB5 SP388 完掘(北から)



SK135・136、SB5 SP388 断面(北東から)



SK136・137、SB6 SP494 断面(北東から)

写真 115 土坑(45)



SK136 断面(北から)



SK136 土器(図153-1)出土状況(南東から)



SK137 土器(図153-9)出土状況(西から)



SK139 完掘(南から)



SK141 断面(南から)



SK141 土器(図154-10)出土状況(南から)



SK141 完掘(南から)



SK142 断面・砥石(図191-11)出土状況(西から)

写真116 土坑(46)



SK142 完掘 (北から)



SK143 断面 (東から)



SK143 完掘 (南から)



SK144 断面 (南東から)



SK144 遺物出土状況 (南東から)



SK144 完掘 (南から)



SK145 断面 (東から)



SK145 完掘 (東から)

写真 117 土坑 (47)



SK146 断面(南東から)



SK146 完掘(西から)



SK147 断面(北から)



SK148 検出(西から)



SK148 断面(北東から)



SK148 遺物出土状況(北から)



SK148 完掘(北東から)



SK149 断面(東から)

写真 118 土坑(48)



SK149 土器（図 157-1）出土状況（東から）



SK149、SB13 SP184、SP210 完掘（東から）



SK150 断面（西から）



SK150 完掘（西から）



SK151 断面（西から）



SK151 貝出土状況 1（南から）



SK151 貝出土状況 2（西から）



SK151 完掘（西から）

写真 119 土坑 (49)



SK152・155、SB12 SP199 断面(東から)



SK153 断面(南から)



SK153 完掘(南から)



SK154、SB11 SP197 断面(西から)



SK154 遺物出土状況・底面 Pit 断面(西から)



SK154、SB11 SP197 完掘(西から)



SK157 断面(東から)



SK157 完掘(東から)

写真 120 土坑 (50)





SK158 断面（東から）



SK158 石皿（図 193-2）出土状況（西から）



SK158 完掘（東から）



SK160 断面（南西から）



SK160 完掘（南西から）



SK162 断面（南西から）



SK162 遺物出土状況（北から）



SK162 完掘（南から）

写真 121 土坑 (51)



SR1(図 161-1) 検出(東から)



SR1 側面(東から)



SR1 遺物出土状況1(東から)



SR1 土器内断面(東から)



SR1 土器内完掘(東から)



SR2(図 162-1) 掘方・検出(南東から)



SR2 側面(南東から)



SR2 土器内断面(南東から)

写真 122 土器埋設遺構(1)



SR3(図 162-2) 検出(南から)



SR3 側面(南東から)



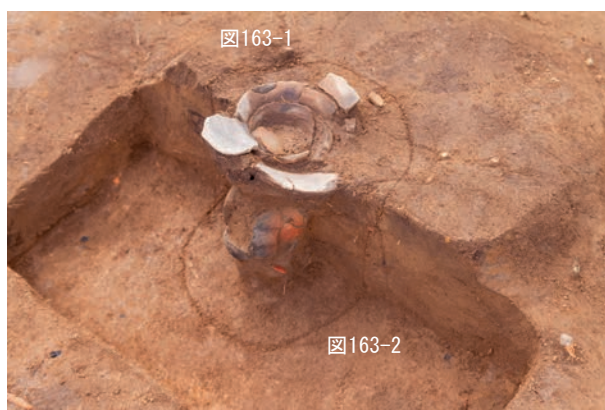
SR3 土器内断面(南東から)



SR3 土器内完掘(南東から)



SR4 検出(東から)



SR4(図 163-1・2) 側面(北から)



SR4 下部土器(図 163-2) 断面(北東から)



SR5(図 163-3) 側面(東から)

写真 123 土器埋設遺構(2)



SR5 土器内断面(東から)



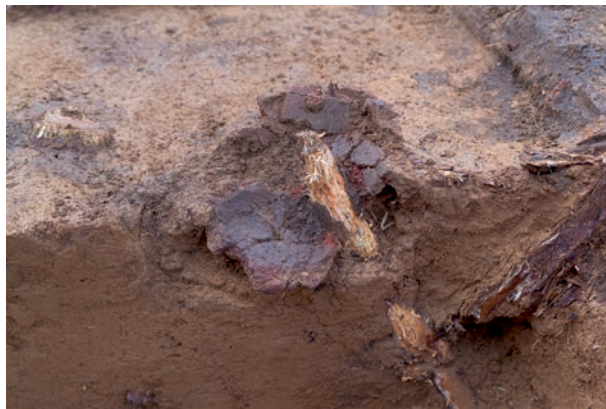
SR5 土器内完掘(東から)



SR6(図 163-4) 検出(南から)



SR6 土器内断面(北東から)



SR6 土器内完掘(北東から)



SR9(図 165-4) 側面(西から)



SR9 土器内断面(西から)



SR9 土器内完掘(西から)

写真 124 土器埋設遺構(3)



SR10(図 166-1～3) 検出(東から)



SR10 側面(南西から)



SR10 土器内断面(南西から)



SR10 土器内完掘(南西から)



SR7(図 163-5) 側面(東から)

写真 125 土器埋設遺構(4)



SR7 土器内断面 人骨検出状況(東から)



SR7 検出(東から)



SR7 掘方内土器出土状況(南から)



SR7 人骨検出状況1(南東から)



SR7 人骨検出状況2(南東から)



SR7 取上げ前(北から)



SR7 取上げ作業(ウレタン・砂を用いた養生)

写真 126 土器埋設遺構(5)



SR7 土器内人骨最上部（東から）



SR7 土器内人骨最上部（東から）



SR7 上顎骨・頭骨・大腿骨（東から）



SR7 頭骨・右大腿骨（東から）



SR7 右大腿骨（北東から）

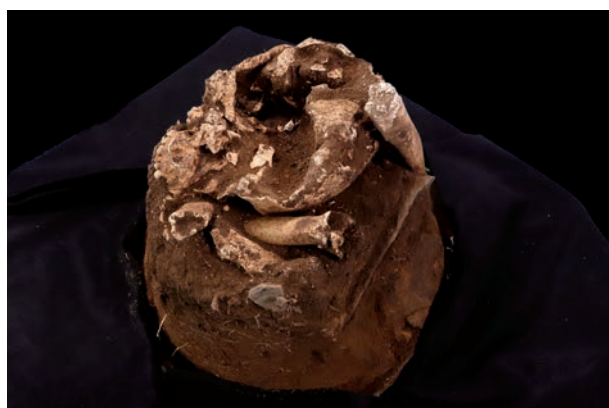
写真 127 SR 7 人骨出土状況（1）



SR7 頭骨右側面(南西から)



SR7 右大腿骨・後頭骨(北から)



SR7 頭蓋骨・左右大腿骨(北東から)



SR7 下顎骨出土状況(西から)



SR7 下顎骨・右寛骨出土状況(西から)



SR7 下顎骨・右寛骨(南西から)

写真 128 SR 7 人骨出土状況(2)

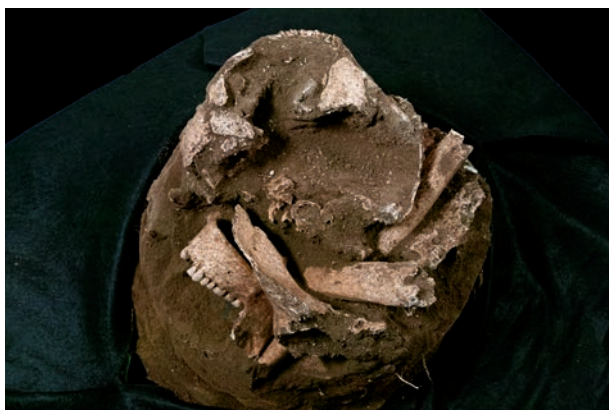




SR7 左右寛骨・左大腿骨・脛骨（南から）



SR7 下顎骨・右寛骨除去後（西から）



SR7 頭骨・下顎骨・寛骨・長管骨（西から）



SR7 頭骨・下肢骨・左寛骨（南から）

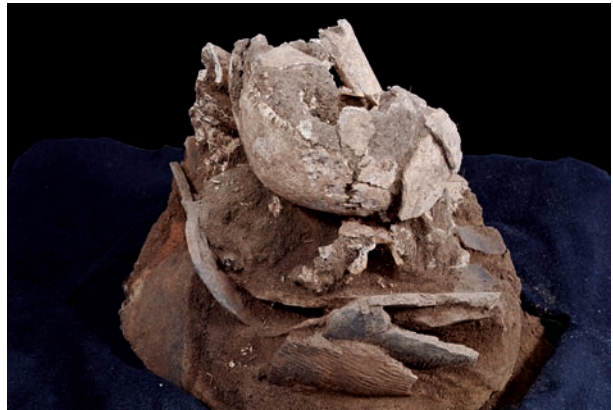


SR7 頭骨・下肢骨・椎骨（南西から）

写真 129 SR 7 人骨出土状況（3）



SR7 後頭骨ほか(東から)



SR7 後頭骨ほか(北から)



SR7 椎骨出土状況(東から)



SR7 左寛骨・脛骨(南から)



SR7 左寛骨・脛骨・椎骨(東から)

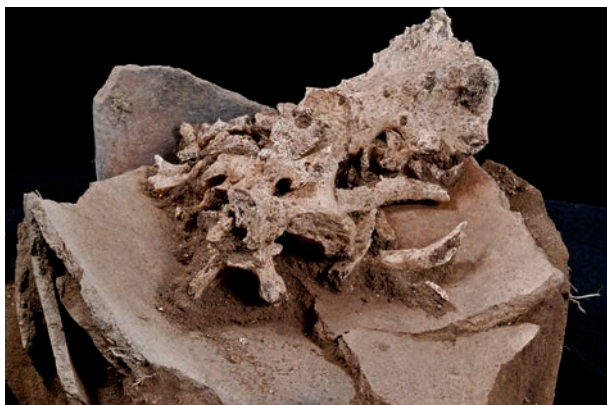


SR7 脛骨・椎骨(北から)



SR7 脛骨除去後(西から)

写真 130 SR 7 人骨出土状況(4)



SR7 椎骨・寛骨・肋骨（西から）



SR7 椎骨・寛骨除去後（西から）



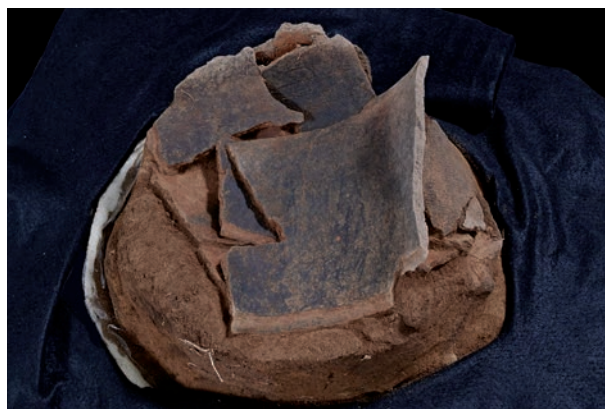
SR7 底面土器最上部（図 164-1c）（東から）



SR7 底面土器最上部（図 164-1a ほか）（北から）



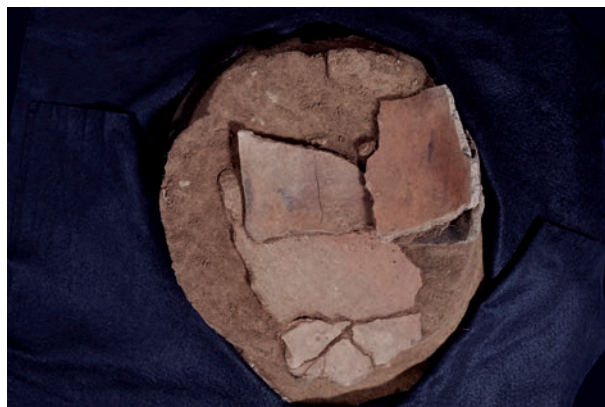
SR7 図 164-1a 除去後（図 164-2）（北から）



SR7 図 164-1a 除去後（図 164-2）（南から）



SR7 図 164-2 上部除去後（図 165-1 ほか）（西から）



SR7 底面土器下部（図 164-1b・165-1・3）（南から）

写真 131 SR 7 人骨出土状況（5）・遺物出土状況



SV1 断面（北から）



SV1 完掘（北から）



SV2 完掘（南東から）



SV2 断面（南東から）



SD1 断面（北西から）



SD1 完掘（北西から）

写真 132 溝状土坑・溝跡



ST 1 と環状列石（上が北）



ST 1（I Q～T-42～46 グリッド）遺物出土状況（南から）

写真 133 ST 1（1）



ST 1 (I Q ~ T-42 ~ 46 グリッド) 遺物出土状況 (南東から)



ST 1 (I Q ~ T-42 ~ 46 グリッド) 遺物出土状況 (東から)

写真 134 ST 1 (2)



土層観察用ベルト配置（上が北）



ST 1 土層B・Eライン（南東から）

写真 135 ST 1 (3)



ST 1 土層 B・E・G ライン (東から)



ST 1 土層 H・I ライン (南から)

写真 136 ST 1 (4)



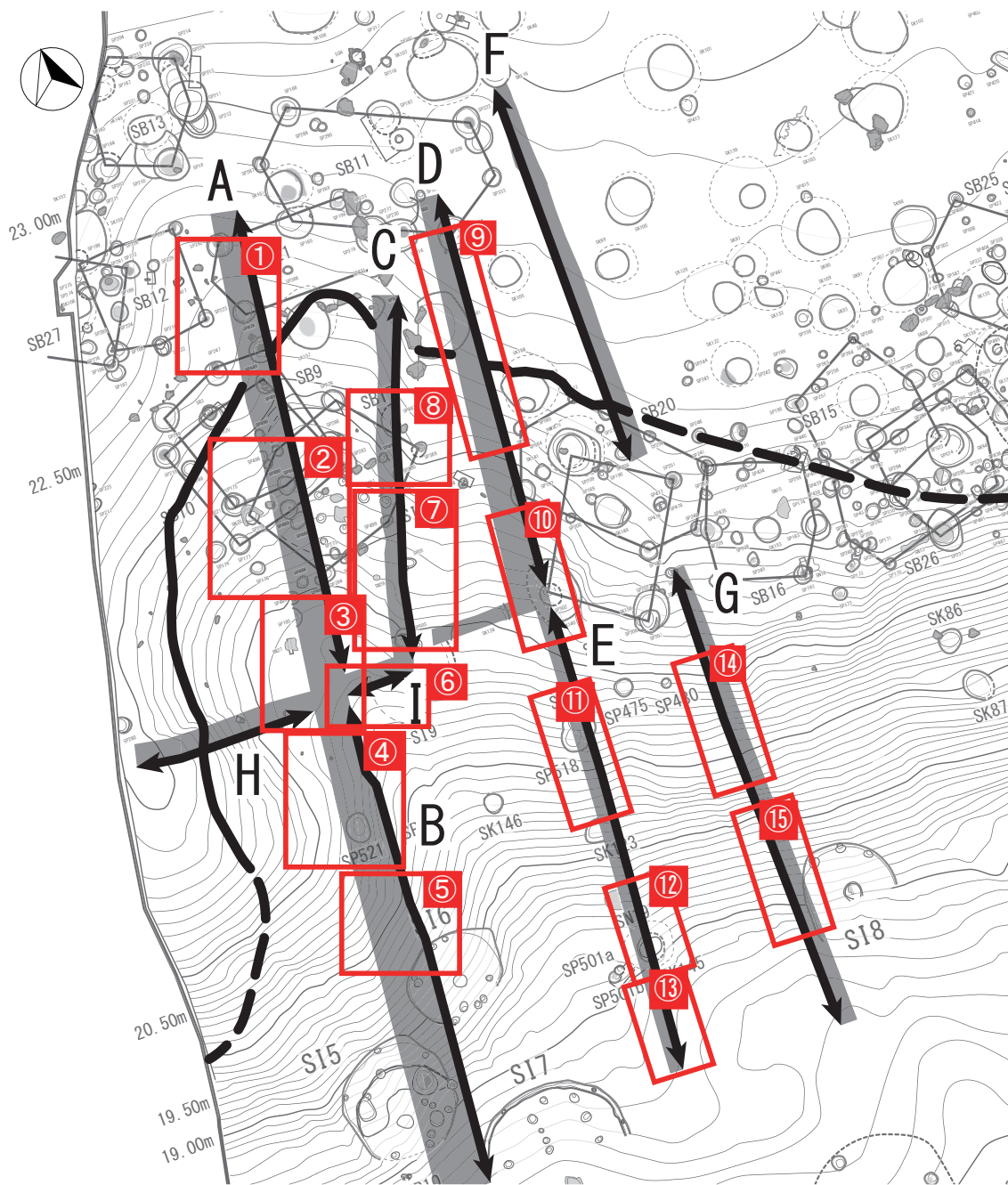


ST 1 土層 A・C ライン (東から)



磔 38 ~ 41 付近土層 (東から)

写真 137 ST 1 (5)



ベルト写真位置対応図



Aライン土層 写真①(東から)  
写真138 ST1(6)



Aライン土層 写真②（東から）



Aライン土層 写真③（北東から）



Bライン土層 写真④（東から）

写真 139 ST 1 (7)



Bライン土層 写真⑤(東から)



Iライン土層 写真⑥(南東から)



Cライン土層 写真⑦(東から)

写真140 ST 1 (8)



Cライン土層 写真⑧（東から）

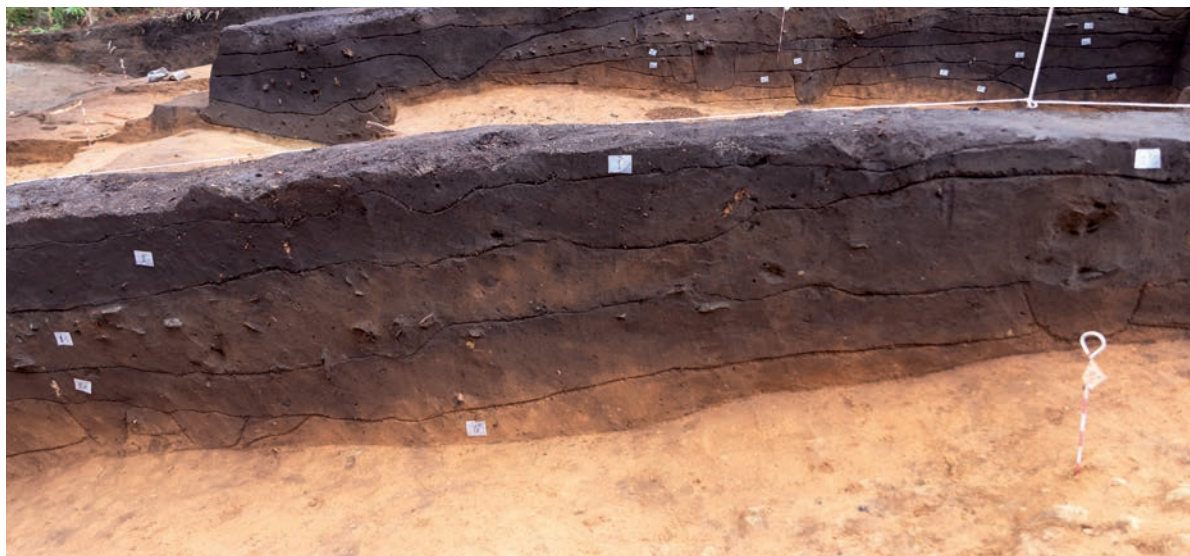


Dライン土層 写真⑨（東から）



Dライン土層 写真⑩（東から）

写真 141 ST 1 (9)



Eライン土層 写真⑪ (東から)



Eライン土層 写真⑫ (東から)



Eライン土層 写真⑬ (東から)

写真 142 ST 1 (10)



Gライン土層 写真⑭（西から）



Gライン土層 写真⑮（西から）



図 212 Jライン土層 写真（南西から）

写真 143 ST 1 (11)



I T-50 土器(図 217-7) 出土状況(南から)



I Q-48 土器(図 239-4 等) 出土状況(南西から)



I R-47 土器(図 251-4) 出土状況(南西から)



I R-47 土器(図 242-4 等) 出土状況(南から)



I R-48 土器(図 220-2 等) 出土状況(南から)



I S-50 土器出土状況(東から)



I S-51 土器(図 220-1) 出土状況(南から)



I P-44 土器出土状況(南から)

写真 144 ST 1 (12)





I Q-42 土器 (図 258-6) 出土状況 (南東から)



I S-44 土器 (図 227-5・図 228-1) 出土状況 (南東から)



I T-45 土器 (図 225-1) 出土状況 (南から)



I S-45 土器 (図 259-3b) 出土状況 (南西から)



I S-45 脚付土器 (図 262-1) 出土状況 (北東から)



I S-45 脚付土器 (図 262-1) 出土状況 (南西から)



I R-47 鐔形土製品 (図 313-1) 等出土状況 (東から)



I R-47 土器 (図 261-16) 出土状況 (南から)

写真 145 ST 1 (13)



I T-43 有孔土製品 (図 313-18) 出土状況 (南東から)



I R-47 土偶 (図 310-1) 等出土状況 1 (南東から)



I R-47 土偶 (図 310-1) 出土状況 2 (南東から)



I R-48 土偶 (図 310-1) 出土状況 (南東から)



I S-48 土偶 (図 311-6) 出土状況 (南東から)



I Q-47 土偶 (図 310-2) 出土状況 (南から)



I Q-48 土偶 (図 311-11) 出土状況 (南から)



I S-47 土偶 (図 310-9) 出土状況 (南から)

写真 146 ST 1 (14)



I R-47 石皿(図 181-1) 出土状況(南西から)



I R-46 石刀(図 322-1) 出土状況(南西から)



I X-53 土器出土状況(西から)



I W-53 ミニチュア土器(図 315-12) 出土状況(北から)



I W-53 ミニチュア土器(図 313-18) 出土状況(北から)



I X-53 Ⅲ層 不明石製品(図 323-8) 出土状況



I X-43 土器出土状況(北西から)



I X-45 有孔土製品(図 313-19) 出土状況(南から)

写真 147 ST 1 (15)



I V-45 クルミ等出土状況(北東から)



II B-54 遺物出土状況(西から)



II A-53 有孔土製品(図313-17)等出土状況1(南西から)



II A-53 有孔土製品(図313-17)出土状況2(南西から)



I R-49 土器(図221-4)出土状況



I S-47 土器(図222-3)出土状況(南から)



I M-46 土器(図328-3)出土状況(西から)



II C-54 靴形土製品(図335-8)出土状況(南から)

写真148 ST 1(16)・遺構外出土遺物

SQ3SR1



92-1

SQ3SR2



93-1

SQ3SR3



93-3

※全てS=1/4

写真149 配石遺構出土土器(1)

SQ3SR1+SR2+磔12



94-1

SQ4SR1



96-1

SI1①



97-1

※全てS=1/4

写真150 配石遺構出土土器(2)・竪穴建物跡出土土器(1)

SI1①



97-2a



SI2



98-1



98-2a



98-7



98-6



97-3

写真151 豎穴建物跡出土土器(2)

SI5



100-1



100-3



100-4

SI5+SI6



101-1

SI6①



101-3

写真152 豎穴建物跡出土土器(3)



S16②



101-4



1



101-5



102-1



102-2



102-3



102-4



102-5

SI7 (SN23)



102-6

写真153 豎穴建物跡出土土器(4)

S18



103-1



103-2



103-5



103-8

S19



103-9



103-10

S112 (SR8)



104-2b  
(S=1/4)

S111



104-1

写真154 豎穴建物跡出土土器(5)

SI13



104-8

SI14 SN12



104-12

SB11  
SP165



106-44



107-2

SP11



109-17

SB22  
SP565



108-29



108-30

SP337



112-8

SP189



110-10



SP487



113-23

写真155 竪穴建物跡出土土器(6)・掘立柱建物跡出土土器・ピット出土土器(1)

SP501a



SP501b



SP511



SP543



SN16



SN17



写真156 ピット出土土器(2)・焼土遺構出土土器

SK2



SK4



写真157 土坑出土土器(1)

SK7



118-6

SK9



119-1

SK8



I



118-8



118-10

写真158 土坑出土土器(2)

SK12



119-8



119-9

SK14



120-3

SK25



121-1



121-4



121-3



121-2

写真159 土坑出土土器(3)

SK20



120-15

SK27



121-13

SK28



122-1

SK30



122-10



122-11



122-13

SK32



123-1

SK36



123-10



123-11a

写真160 土坑出土土器(4)



SK40



124-7



124-8



125-5



125-1



125-2

写真161 土坑出土土器(5)

SK47



SK50



SK54



SK61



写真162 土坑出土土器(6)

SK63



129-1

SK66



129-2

SK67



130-1

130-4

130-2

写真163 土坑出土土器(7)