

国道一号掛川バイパス建設に伴なう
埋蔵文化財発掘調査報告書

図 版

掛川市教育委員会

図 版 目 次

- 図版 1 絹張塚遺跡 A 絹張塚遺跡近景（東から）
B 竪穴SB1（下）・SB2（上）（北から）
- 図版 2 絹張塚遺跡 A 土壙墓SF1（西から）
B 敷石道跡SR1（東から）
- 図版 3 絹張塚遺跡 A 絹張塚経塚（東から）
B 竪穴SB3遺物出土状態
- 図版 4 不動ヶ谷古墳群 A 第2号墳近景（南から）
B 第2号墳CDトレンチ（南から）
- 図版 5 不動ヶ谷古墳群 A 第3号墳近景（東から）
B 第3号墳CDトレンチ東壁（西から）
- 図版 6 不動ヶ谷古墳群 A 第4号墳近景（東から）
B 第4号墳ABトレンチ東壁（西から）
- 図版 7 不動ヶ谷古墳群 A 第5地点近景（南から）
B 第5地点トレンチ北壁（南から）
- 図版 8 不動ヶ谷古墳群 A 第5—2号墳近景（西から）
B 第5—2号墳トレンチ（南から）
- 図版 9 不動ヶ谷古墳群 A 不動ヶ谷古墳1号近景（西から）
B 不動ヶ谷古墳1号主体部（東から）
- 図版 10 西谷田古墳群 A 西谷田古墳遠景、1号(上)・2号(下)(次郎丸遺跡から)
B 西谷田古墳1号近景（東から）
- 図版 11 西谷田古墳群 A 西谷田古墳1号主体部（北から）
B 西谷田古墳2号主体部（北から）
- 図版 12 次郎丸遺跡 A 次郎丸遺跡遠景（西谷田古墳1号から）
- 図版 13 次郎丸遺跡 A 方形周溝墓1号（北から）
B 方形周溝墓1号主体部（西から）
- 図版 14 次郎丸遺跡 A 方形周溝墓2号（北から）
B 方形周溝墓2号主体部（北から）
- 図版 15 次郎丸遺跡 A 溝状遺構SD1（北から）

- | | | |
|-------|--------|------------------------------|
| | | B 溝状遺構SD1 遺物出土状態 (北から) |
| 図版 16 | 次郎丸遺跡 | A 溝状遺構SD2 (西から) |
| | | B 溝状遺構SD3 (南から) |
| 図版 17 | 次郎丸遺跡 | A 土壙墓SF1 (北から) |
| | | B 竪穴SB1 (北から) |
| 図版 18 | 次郎丸遺跡 | A 竪穴SB2 (北から) |
| | | B 竪穴SB3 (北から) |
| 図版 19 | 次郎丸遺跡 | A 木棺礫郭土壙墓全景 (北から) |
| 図版 20 | 次郎丸遺跡 | A 木棺礫郭土壙墓、礫郭 (北から) |
| | | B 木棺礫郭土壙墓、掘り方 (北から) |
| 図版 21 | 次郎丸遺跡 | A 木棺礫郭土壙墓北西側・釘出土状態 (東から) |
| | | B 木棺礫郭土壙墓北東側・釘出土状態 (北から) |
| 図版 22 | 次郎丸遺跡 | A 木棺礫郭土壙墓南西部・釘出土状態 (東から) |
| | | B 木棺礫郭土壙墓南東側・釘出土状態 (西から) |
| 図版 23 | 戸塚遺跡 | A 戸塚遺跡近景 (北西部) |
| | | B 土壙墓SF1 (北から) |
| 図版 24 | 内籠遺跡 | A 内籠遺跡遠景 (東から) |
| | | B 竪穴SB1 (北西から) |
| 図版 25 | 内籠遺跡 | A 竪穴SB2 (北から) |
| | | B 竪穴SB3 (北から) |
| 図版 26 | 内籠遺跡 | A 土壙墓SF1 |
| | | B 土壙墓SF2・SF3・SF4・SF5 (東から) |
| 図版 27 | 大多郎遺跡 | A 大多郎遺跡全景 |
| | | B 竪穴SB1 (上)・SB2 (下) (南から) |
| 図版 28 | 大多郎遺跡 | A 竪穴SB4 (北から) |
| | | B 竪穴SB5 (東から) |
| 図版 29 | 大多郎遺跡 | A 竪穴SB6 (上)・SB7 (下) (南から) |
| | | B 土壙SK1 (右)・土壙SK2 (左) (北東から) |
| 図版 30 | 大平山古墳群 | A 第11地点遠景 (西から) |
| | | B 第11地点トレンチ |

- 図版 31 大平山古墳群 A 第11～2 地点遠景（西から）
B 第11—2 地点トレンチ（北から）
- 図版 32 大平山古墳群 A 大平山古墳1号遠景（北西から）
B 大平山古墳1号主体部（北から）
- 図版 33 山郷山遺跡 A 山郷山遺跡遠景（峯山遺跡から）
- 図版 34 山郷山遺跡 A 土壙墓SF3・SF4・SF7・SF8・SF9・SF10
（北東から）
B 土壙墓SF5・SF6（東から）
- 図版 35 山郷山遺跡 A 土壙墓SF11（東から）
B 土壙墓SF12
- 図版 36 山郷山遺跡 A 土壙墓SF13
B 土壙墓SF14
- 図版 37 山郷山遺跡 A 土壙墓SF15・SF16
B 土壙墓SF17（東から）
- 図版 38 山郷山遺跡 A 土壙墓SF18（東から）
B 土壙墓SF19（東から）
- 図版 39 山郷山遺跡 A 土壙墓SF21・SF22（東から）
B 土壙墓SF1・SF2・SF22・SF23・SF24・SF25
SF26・SF27（北東から）
- 図版 40 山郷山遺跡 A 土壙墓SF2遺物出土状態
B 土壙墓SF29
- 図版 41 山郷山遺跡 A 土壙墓SF30
B 土壙墓SF31
- 図版 42 山郷山遺跡 A 土壙墓SF32・SF33（南東から）
B 土壙墓SF34
- 図版 43 山郷山遺跡 A 土壙墓SF35
B 土壙墓SF36
- 図版 44 山郷山遺跡 A 土壙墓SF38
B 土壙墓SF41
- 図版 45 山郷山遺跡 A 土壙墓SF42

土墳墓SF46

- | | | | |
|----|----|-------|-------------------------|
| 図版 | 46 | 山郷山遺跡 | A 山郷山経塚1号鏡出土状態 |
| | | | B 山郷山経塚2号 |
| 図版 | 47 | 元屋敷遺跡 | A 元屋敷遺跡全景 |
| | | | B 井戸SE1 |
| 図版 | 48 | 元屋敷遺跡 | A 岩井戸SE2 |
| | | | B 遺物出土状態 |
| 図版 | 49 | 元屋敷遺跡 | A 集水遺構1号 |
| | | | B 溝状遺構SD1 |
| 図版 | 50 | 峯山遺跡 | A 峯山遺跡遠景(山郷山遺跡から) |
| 図版 | 51 | 峯山遺跡 | 峯山遺跡全景(上空東から) |
| 図版 | 52 | 峯山遺跡 | A 竪穴SB1 |
| | | | B 竪穴SB1遺物出土状態 |
| 図版 | 53 | 峯山遺跡 | A 竪穴SB4 |
| | | | B 竪穴SB5 |
| 図版 | 54 | 峯山遺跡 | A 竪穴SB6 |
| | | | B 竪穴SB8・SB33・SB34(北東から) |
| 図版 | 55 | 峯山遺跡 | A 竪穴SB9・SB36・SB37・SB38 |
| | | | B 竪穴SB10 |
| 図版 | 56 | 峯山遺跡 | A 竪穴SB12 |
| | | | B 竪穴SB12遺物出土状態 |
| 図版 | 57 | 峯山遺跡 | A 竪穴SB14 |
| | | | B 竪穴SB14遺物出土状態 |
| 図版 | 58 | 峯山遺跡 | A 竪穴SB15(西から) |
| | | | B 竪穴SB18 |
| 図版 | 59 | 峯山遺跡 | A 竪穴SB21・SB22 |
| | | | B 竪穴SB23 |
| 図版 | 60 | 峯山遺跡 | A 竪穴SB27 |
| | | | B 竪穴SB28・SB29・SB98 |
| 図版 | 61 | 峯山遺跡 | A 竪穴SB33 |

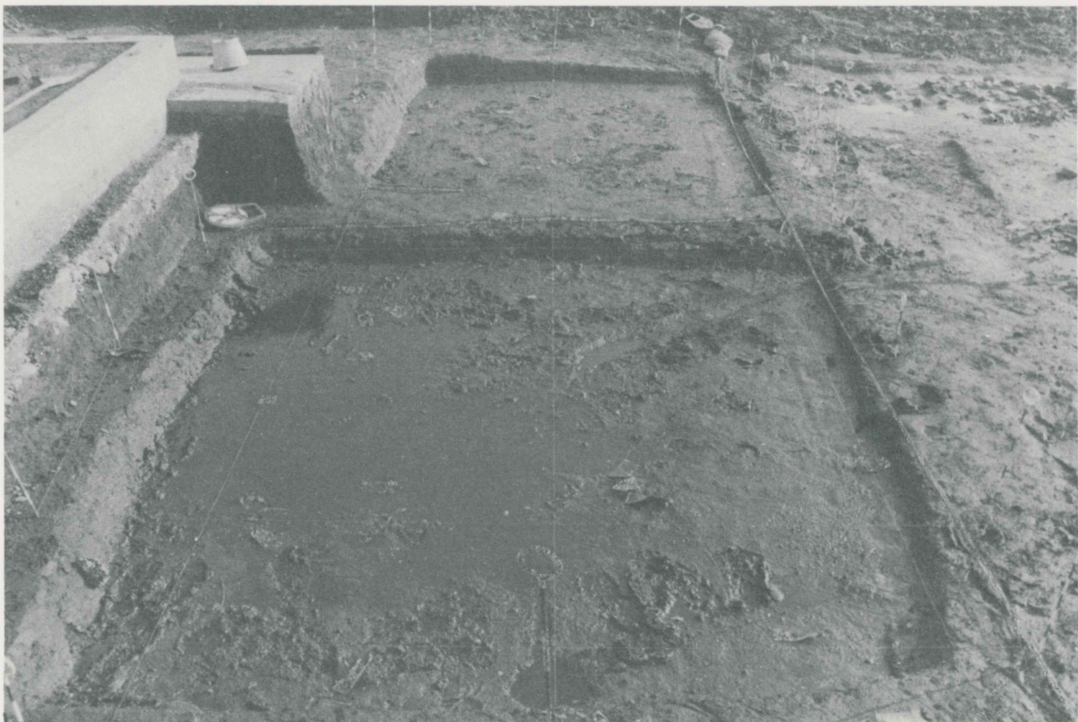
豎穴SB35

- | | | |
|-------|------|----------------------------|
| 図版 62 | 峯山遺跡 | A 豎穴SB35遺物出土狀態 |
| | | B 豎穴SB36 |
| 図版 63 | 峯山遺跡 | A 豎穴SB38 |
| | | B 豎穴SB39 |
| 図版 64 | 峯山遺跡 | A 豎穴SB45 |
| | | B 豎穴SB46 |
| 図版 65 | 峯山遺跡 | A 豎穴SB48 |
| | | B 豎穴SB23・SB51・SB52・SK23 |
| 図版 66 | 峯山遺跡 | A 豎穴SB53 |
| | | B 豎穴SB55・SB56・SB57 |
| 図版 67 | 峯山遺跡 | A 豎穴SB57 |
| | | B 豎穴SB57・SB58・SB59・SB60 |
| 図版 68 | 峯山遺跡 | A 豎穴SB61・SB62・SB63 |
| | | B 豎穴SB62 |
| 図版 69 | 峯山遺跡 | A 豎穴SB80 |
| | | B 豎穴SB83(下)・SB80(上) |
| 図版 70 | 峯山遺跡 | A 豎穴SB83・SB84・SB85 |
| | | B SB85遺物出土狀態 |
| 図版 71 | 峯山遺跡 | A 豎穴SB85・SB86 |
| | | B SB86遺物出土狀態 |
| 図版 72 | 峯山遺跡 | A 豎穴SB93(中央) |
| | | B 豎穴SB92・SB93・SB95、土壙墓SF13 |
| 図版 73 | 峯山遺跡 | A 豎穴SK 5 |
| | | B 土壙墓SF14 |
| 図版 74 | 峯山遺跡 | A 竈SI 1 |
| | | B 竈SI 2 |
| 図版 75 | 峯山遺跡 | A 窯SI 6 |
| | | B 溝狀遺構SD 2 |
| 図版 76 | 峯山遺跡 | A 岩井戸SE 1 |

- B 岩井戸SE2
- 図版 77 峯山遺跡 A 土壙墓SF1・SF2・SF3・SC1全景
B 土壙墓SF1
- 図版 78 峯山遺跡 A 土壙墓SF2・SF3・(西から)
B 土壙墓SF4・SF5・SF6(西から)
- 図版 79 峯山遺跡 A 土壙墓SF8
B 土壙墓SF9・SF10・SF11・SF12
- 図版 80 峯山遺跡 A SC1発掘前全景
B SC1完掘後全景
- 図版 81 峯山遺跡 A 竪穴SB37、土壙墓SF18・SF19・SF20全景
B 土壙墓SF18遺物出土状態
C 土壙墓SF19遺物出土状態
- 図版 82 峯山古墳群 A 峯山古墳1号(上)・2号(下)・3号(中)
B 峯山古墳1号主体部
- 図版 83 峯山古墳群 A 竪穴SB97、峯山古墳2号主体部SM2
B 峯山古墳3号主体部SM3及びSP8
- 図版 84 峯山横穴群 A 1号横穴遠景(西から)
B 1号横穴完掘後全景
- 図版 85 峯山横穴群 A 1号横穴前庭部北側
B 1号横穴玄室南壁
- 図版 86 谷通横穴群 A A群1号横穴(東から)
B A群1号横穴前庭部及び玄門
- 図版 87 谷通横穴群 A A群1号横穴棺台全景(東から)
B A群1号横穴棺台石除去後全景(東から)
- 図版 88 谷通横穴群 A A群1号横穴遺物出土状態
B A群1号横穴遺物出土状態
- 図版 89 御堂ヶ谷横穴群 A 御堂ヶ谷横穴群遠景
B 御堂ヶ谷横穴群近景
- 図版 90 御堂ヶ谷横穴群 A 1号横穴(左) 2号横穴(右) 全景
B A群1号横穴玄室内礫郭土壙



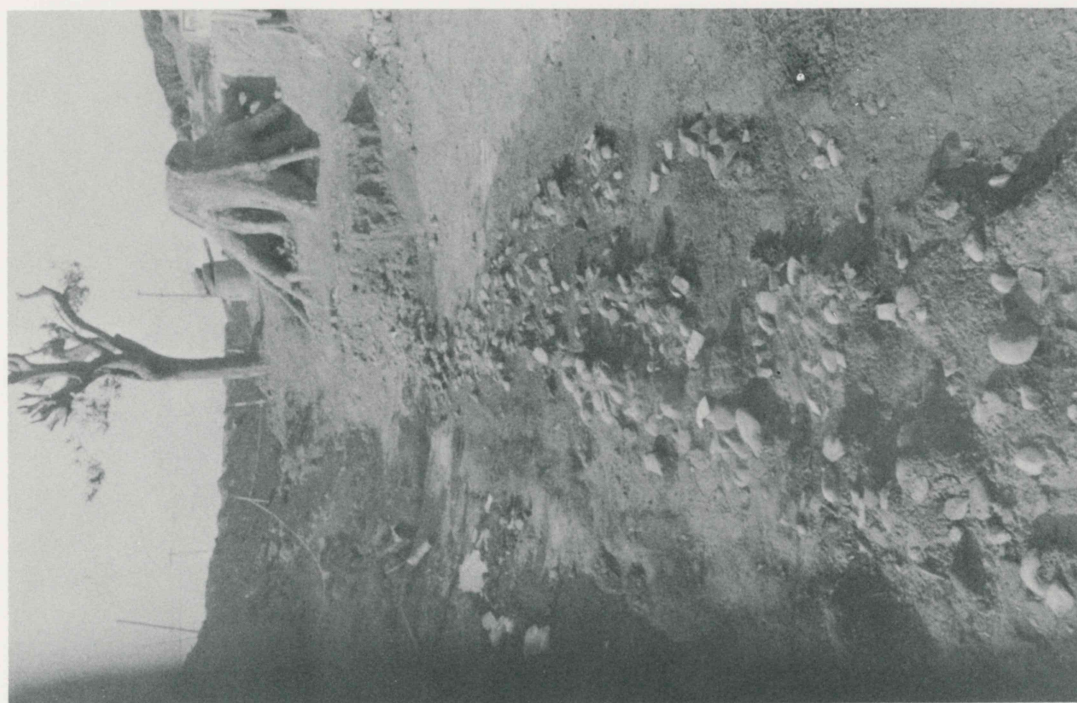
A 絹張塚遺跡近景（東から）



B 竖穴SB1(下)・SB2(上) (北から)



A 土壇SF1 (西から)



B 敷石道跡SR1 (東から)



A 絹張塚経塚（樹根の下）（東から）



B 竖穴SB3 遺物出土状態



A 不動ヶ谷古墳2号近景 (南から)



B 不動ヶ谷古墳2号CDトレンチ (南から)



A 不動ヶ谷古墳3号（東から）



B 不動ヶ谷古墳3号CDトレンチ東壁（西から）



A 不動ヶ谷古墳4号（東から）



B 不動ヶ谷古墳4号ABトレンチ東壁（西から）



A 第5地点近景（南から）



B 第5地点トレンチ北壁（南から）



A 不動ヶ谷古墳5—2号近景（西から）



B 不動ヶ谷古墳5—2号トレンチ（南から）



A 不動ヶ谷古墳1号近景（西から）



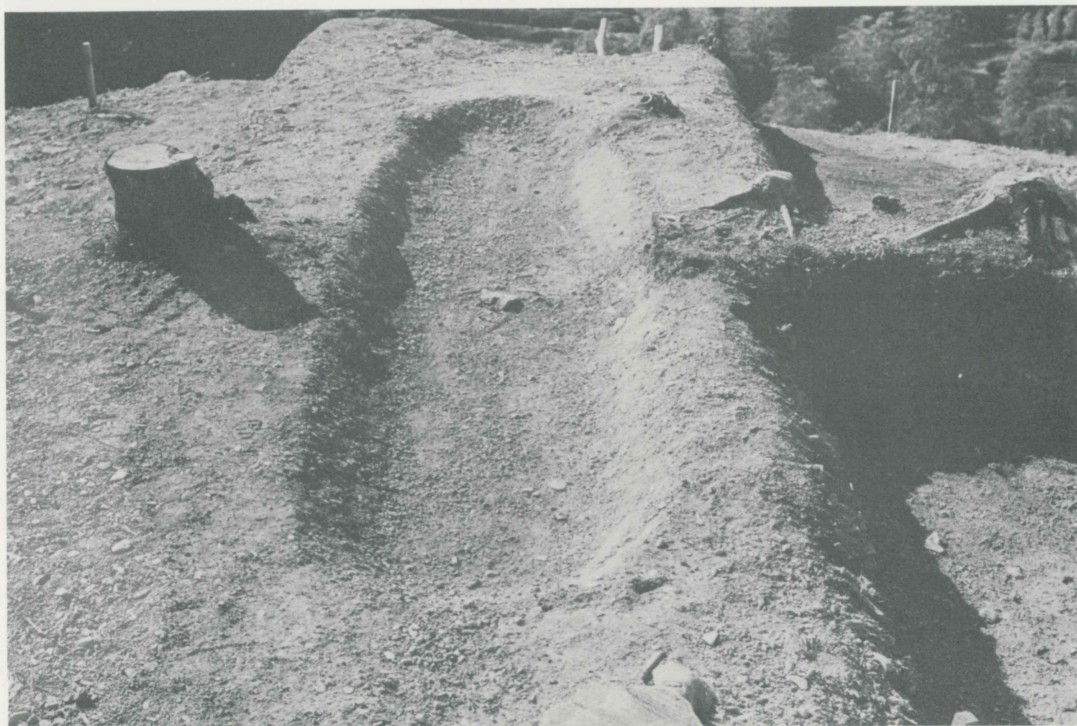
B 不動ヶ谷古墳1号主体部（東から）



A 西谷田古墳群遠景 1号(上)、2号(下) (次郎丸遺跡から)



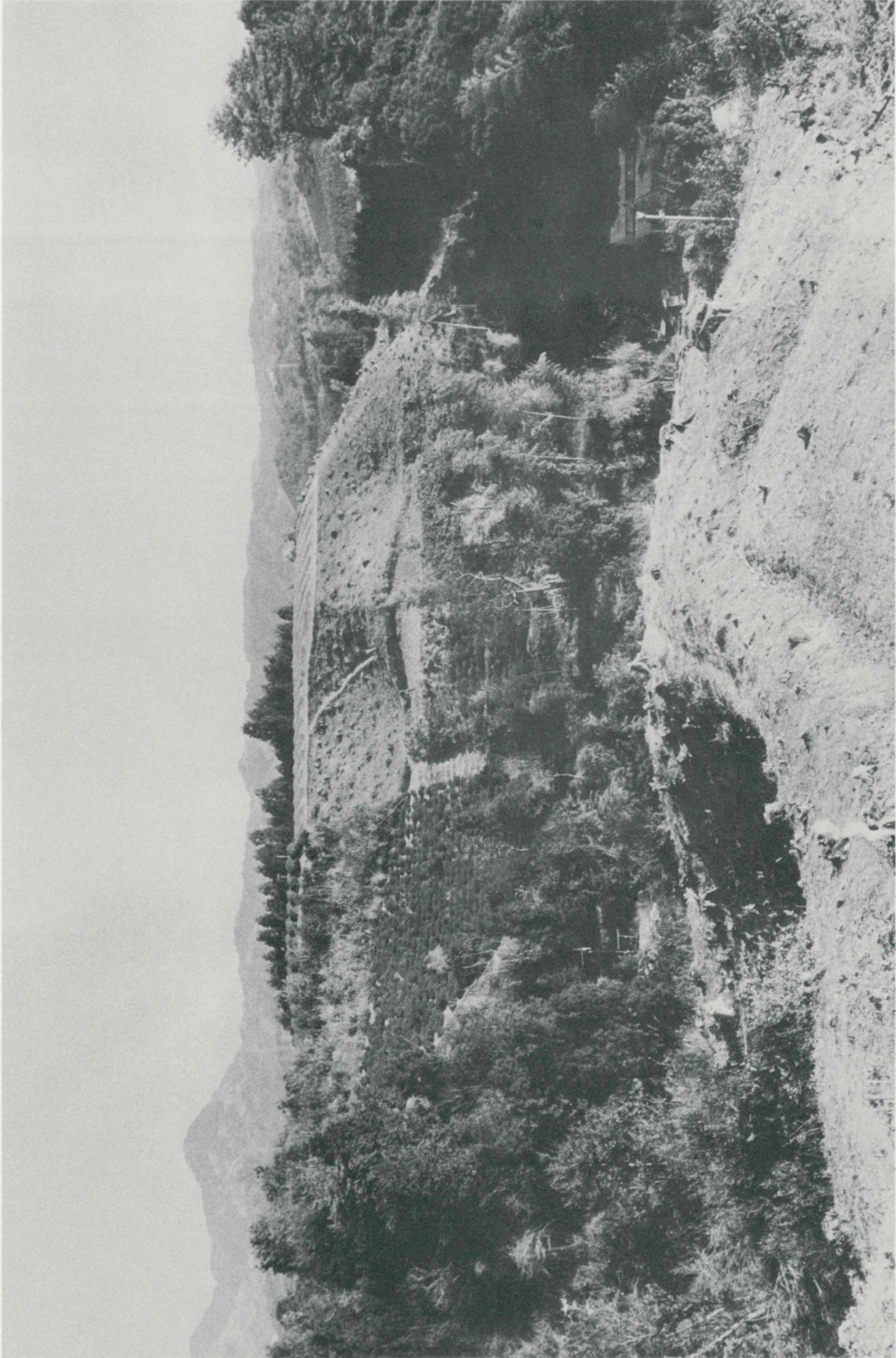
B 西谷田古墳1号近景 (東から)



A 西谷田古墳1号主体部（北から）



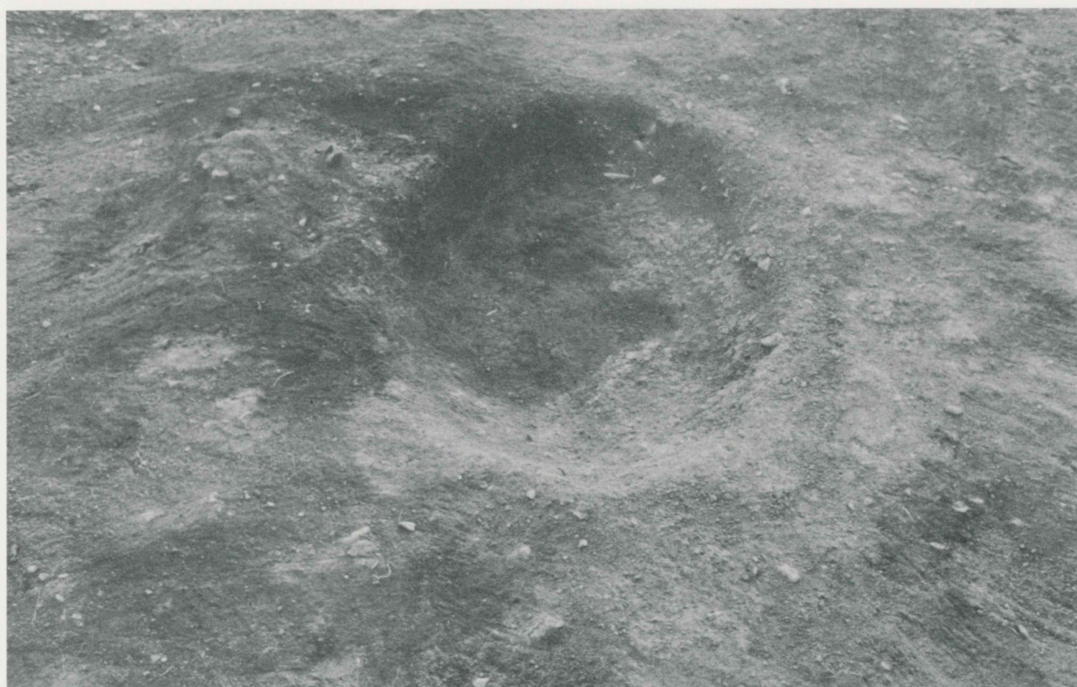
B 西谷田古墳2号主体部（北から）



A 次郎丸遺跡遠景（西谷田古墳1号から）



A 方形周溝墓1号（北から）



B 方形周溝墓1号主体部（西から）



A 方形周溝墓2号(北から)



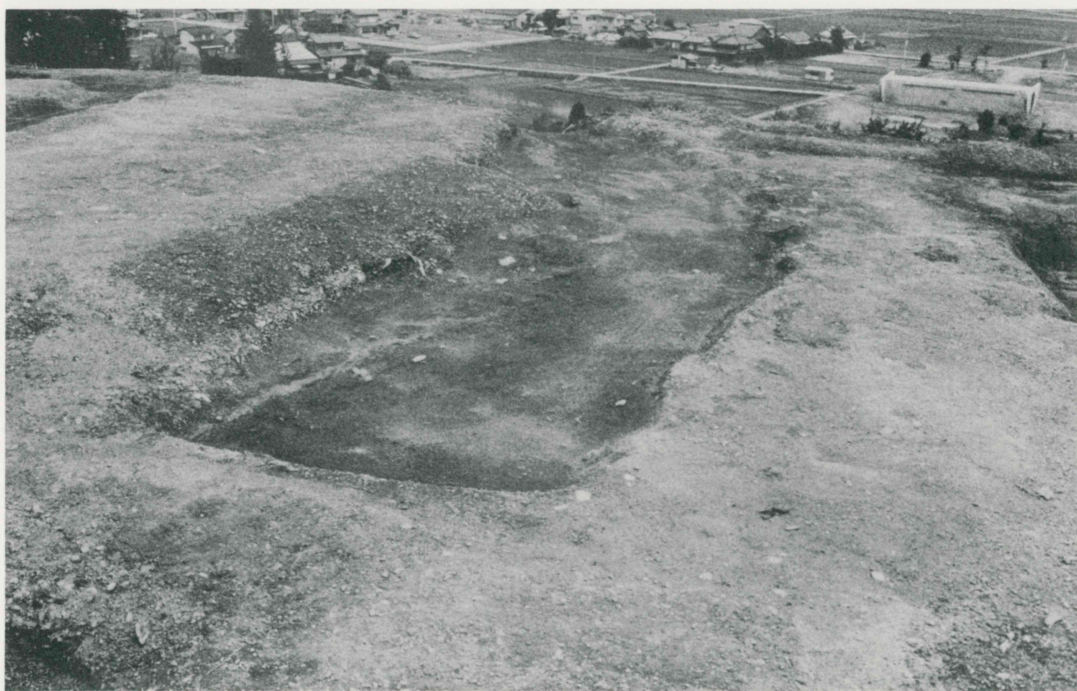
B 方形周溝墓2号主体部(西から)



A 溝状遺構SD1 (北から)



B 溝状遺構SD1 遺物出土状態 (北から)



A 溝状遺構SD 2 (西から)



B 溝状遺構SD 3 (南から)



A 土壇墓SF1 (北から)



B 竖穴SB1 (南から)



A 竪穴SB2 (北から)



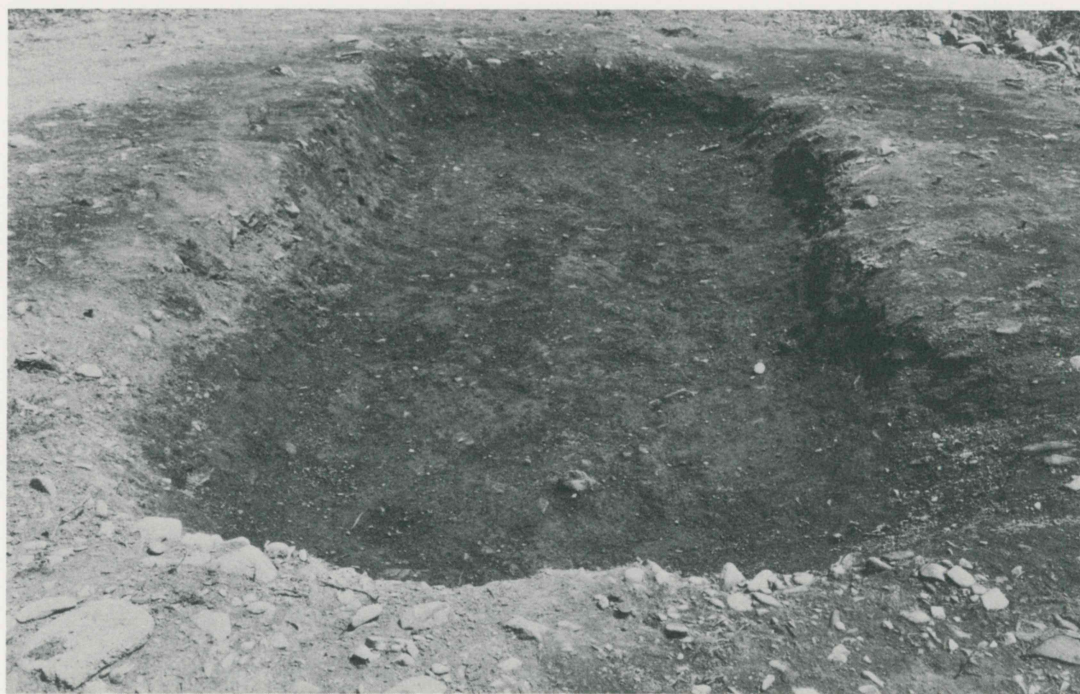
B 竪穴SB3 (北から)



A 木棺礫郭土壙墓全景（北から）



A 木棺礫郭土壙墓（北から）



B 木棺礫郭土壙墓掘り方（北から）



A 木棺礫郭土壙墓北西側釘出土状態（東から）



B 木棺礫郭土壙墓北東側釘出土状態（北から）



A 木棺礫郭土壙墓南西側釘出土状態（東から）



B 木棺礫郭土壙墓南東側釘出土状態（西から）



A 戸塚遺跡全景（北西から）



B 土壙墓SF1（北から）



A 内籠遺跡遠景（東から）



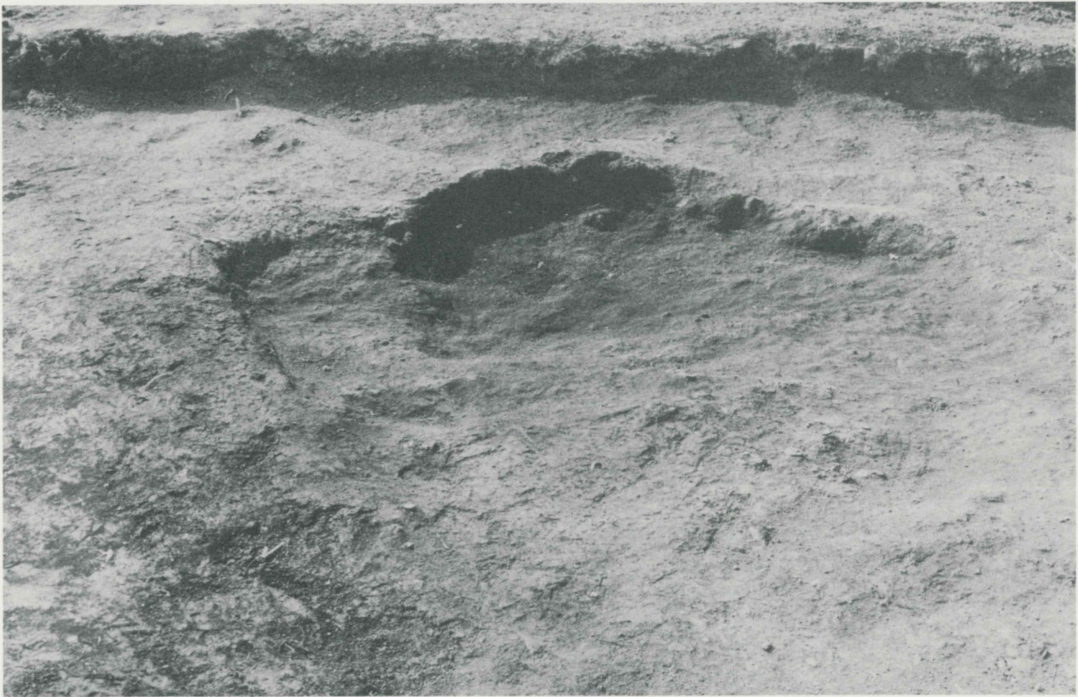
B 竪穴SB1（北西から）



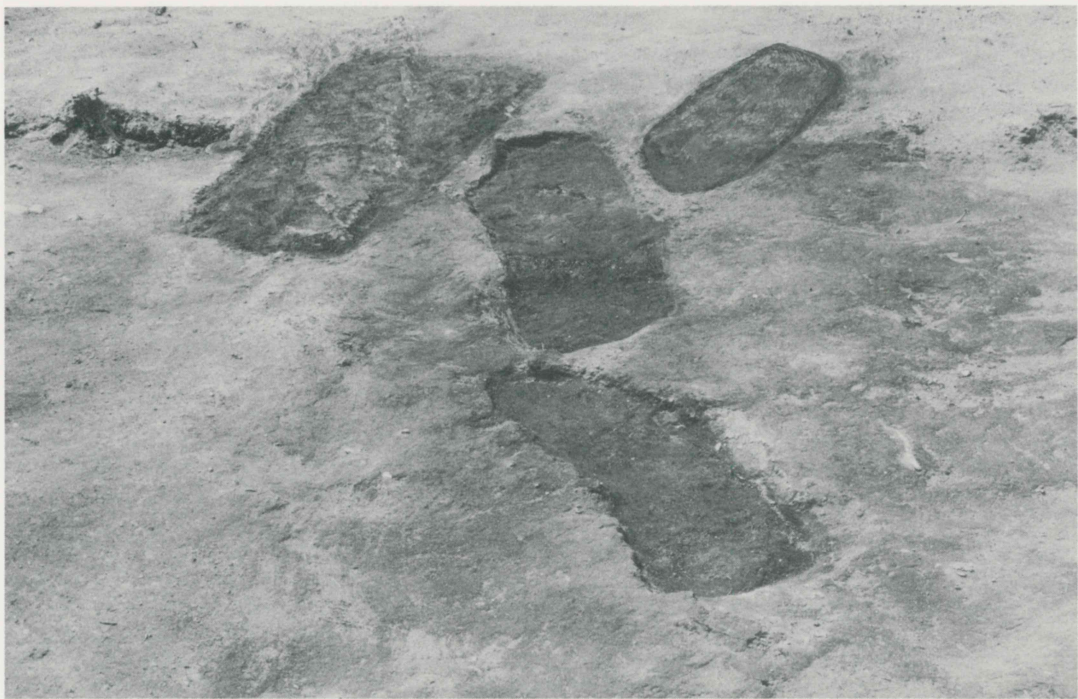
A 竪穴SB2 (北から)



B 竪穴SB3 (北から)



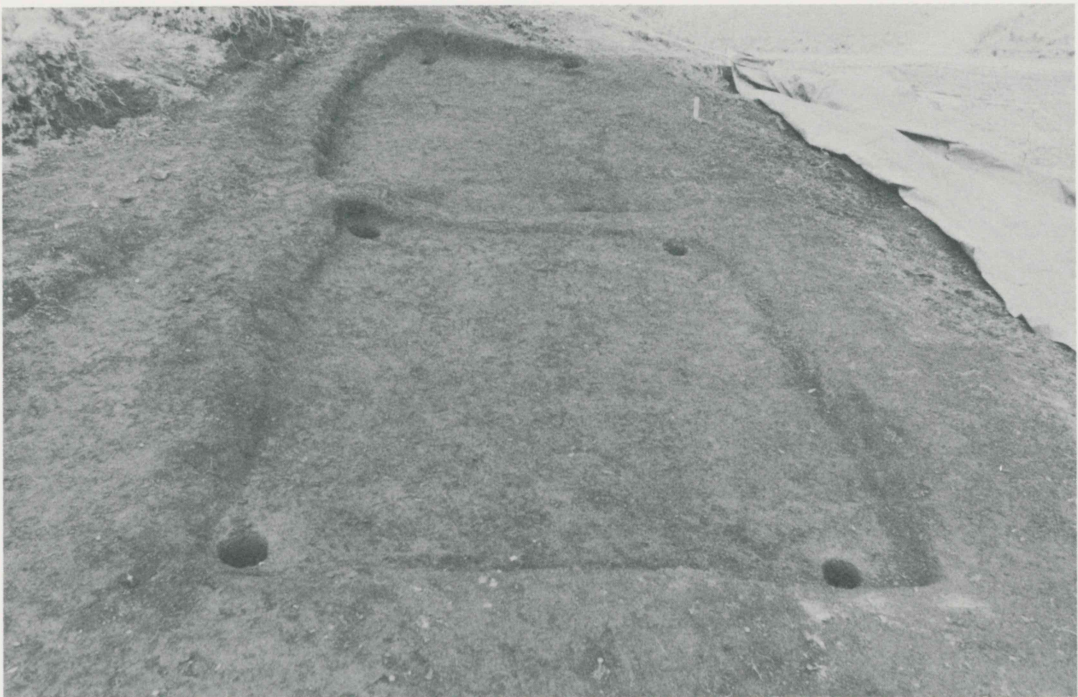
A 土壙墓SF1



B 土壙墓SF2、SF3、SF4、SF5 (東から)



A 大多郎遺跡全景（西から）



B 竖穴SB1(上)・SB2(下) (南から)



A 竖穴SB4 (北から)



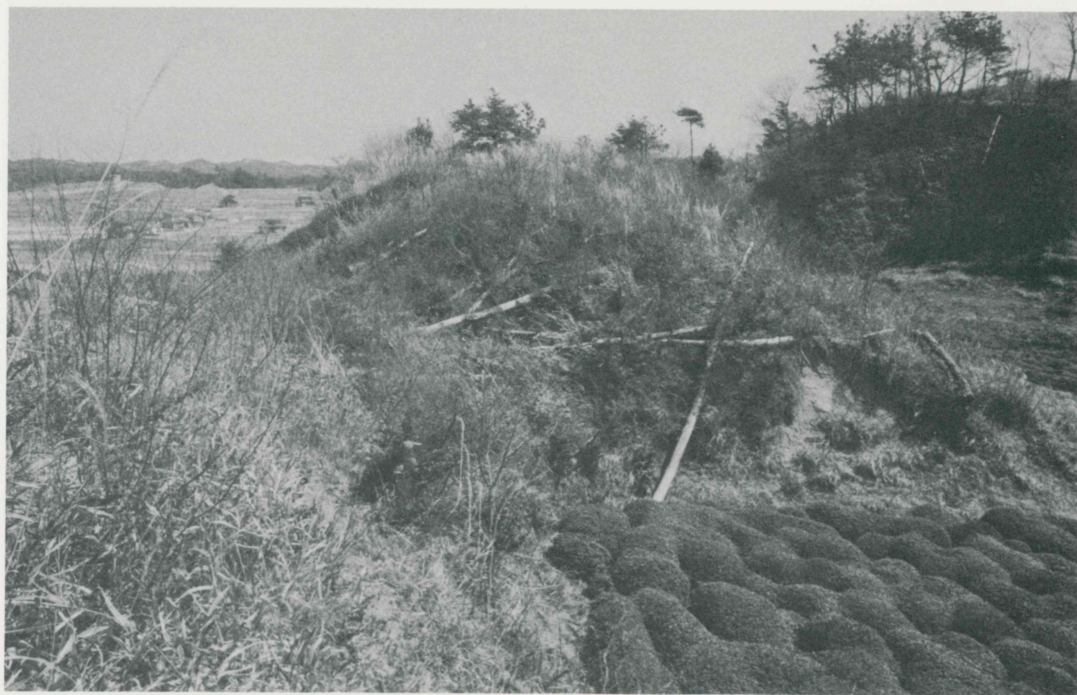
B 竖穴SB5 (東から)



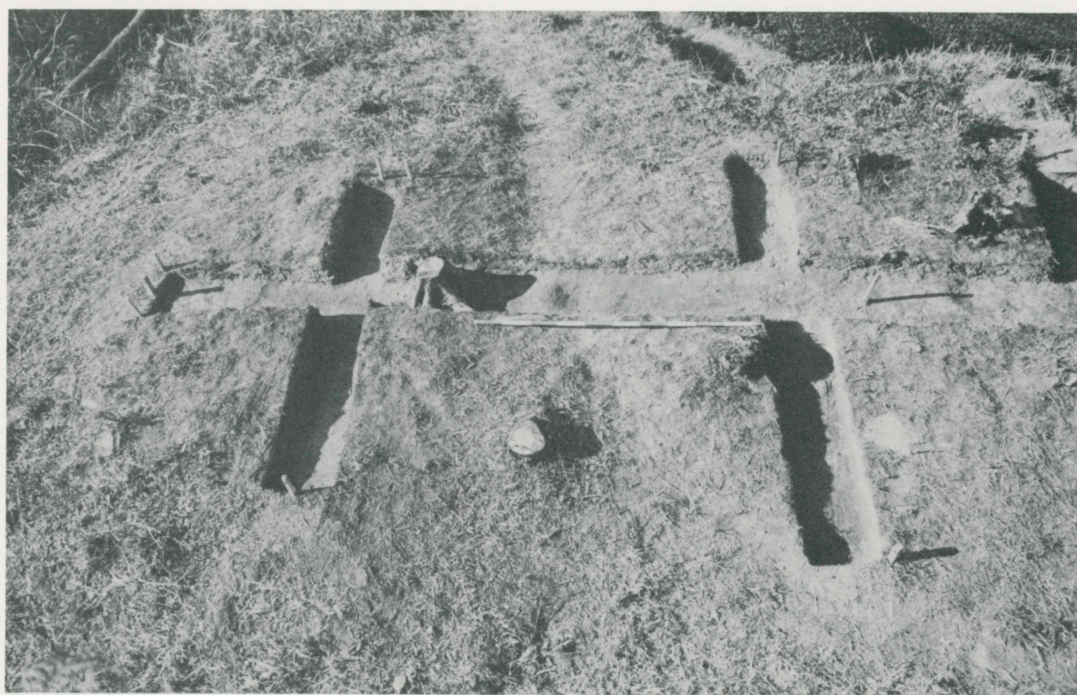
A 竖穴SB6(上)・SB7(下) (南から)



B 土壙SK1(右)・土壙SK2(左) (北東から)



A 第11地点遠景（西から）



B 第11地点トレンチ



A 第11-2 地点遠景 (西から)



B 第11-2 地点トレンチ (北から)



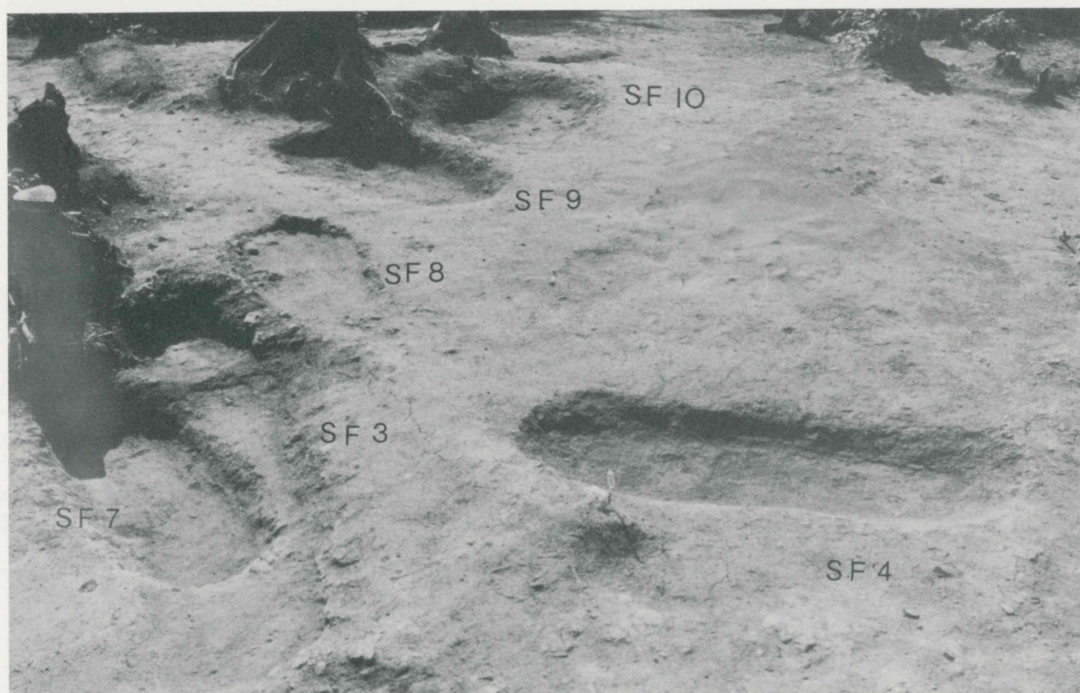
A 大平山古墳1号遠景（北西から）



B 大平山古墳1号主体部（北から）



A 山郷山遺跡遠景(峯山遺跡から)



A 土壙墓SF 3、SF 4、SF 7、SF 8、SF 9、SF 10 (北東から)



B 土壙墓SF 5、SF 6 (西から)



A 土壙墓SF11 (東から)



B 土壙墓SF12



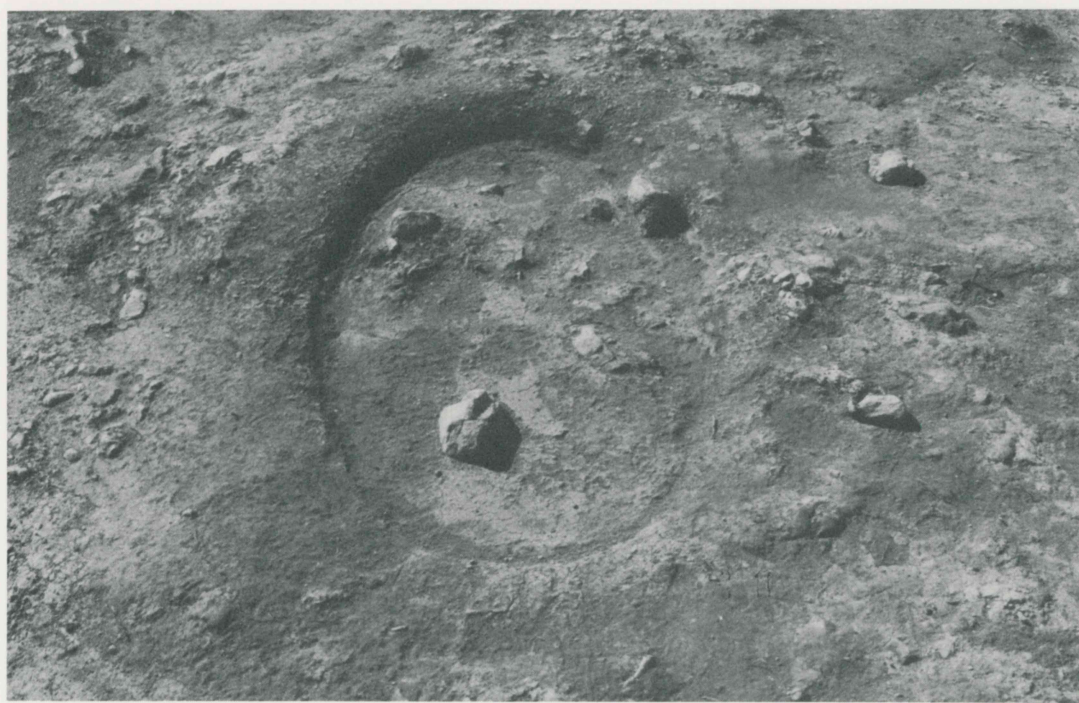
A 土壙墓SF13



B 土壙墓SF14



A 土壙墓SF15・SF16



B 土壙墓SF17



A 土壙墓SF18 (東から)



B 土壙墓SF19 (東から)



A 土壇墓SF21・SF22 (東から)



B 土壇墓SF1・SF2・SF22・SF23・SF24・SF25・SF26・SF27 (北東から)



A 土壙墓SF2 遺物出土状態



B 土壙墓SF29



A 土壙墓SF30



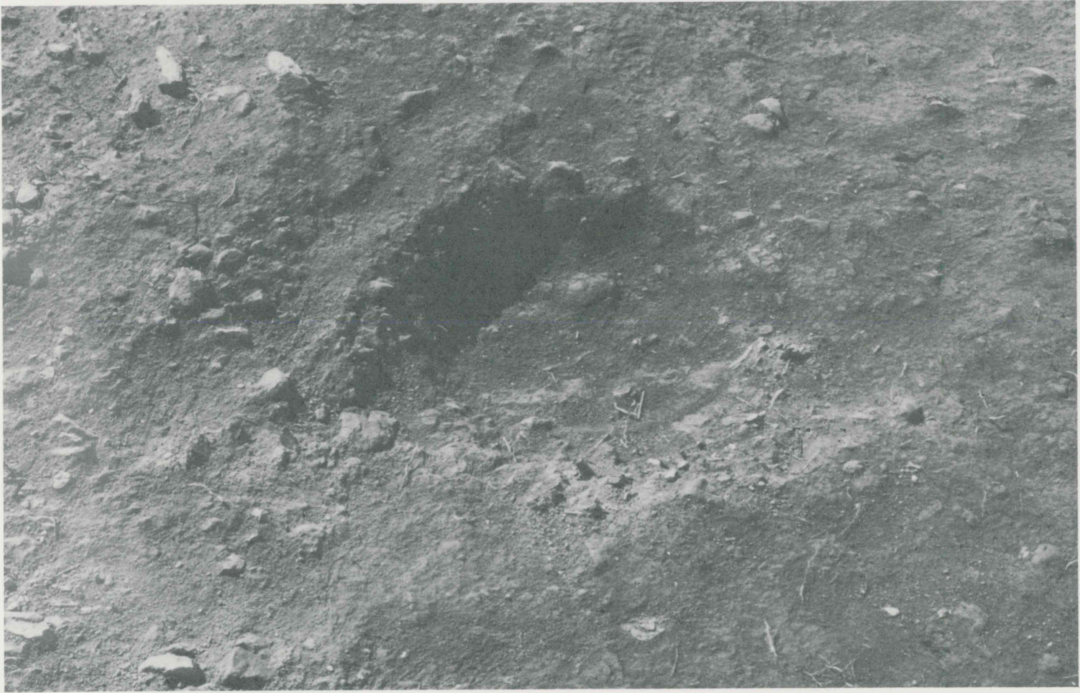
B 土壙墓SF31



A 土壙墓SF32・SF33 (南東から)



B 土壙墓SF34



A 土墳墓SF35



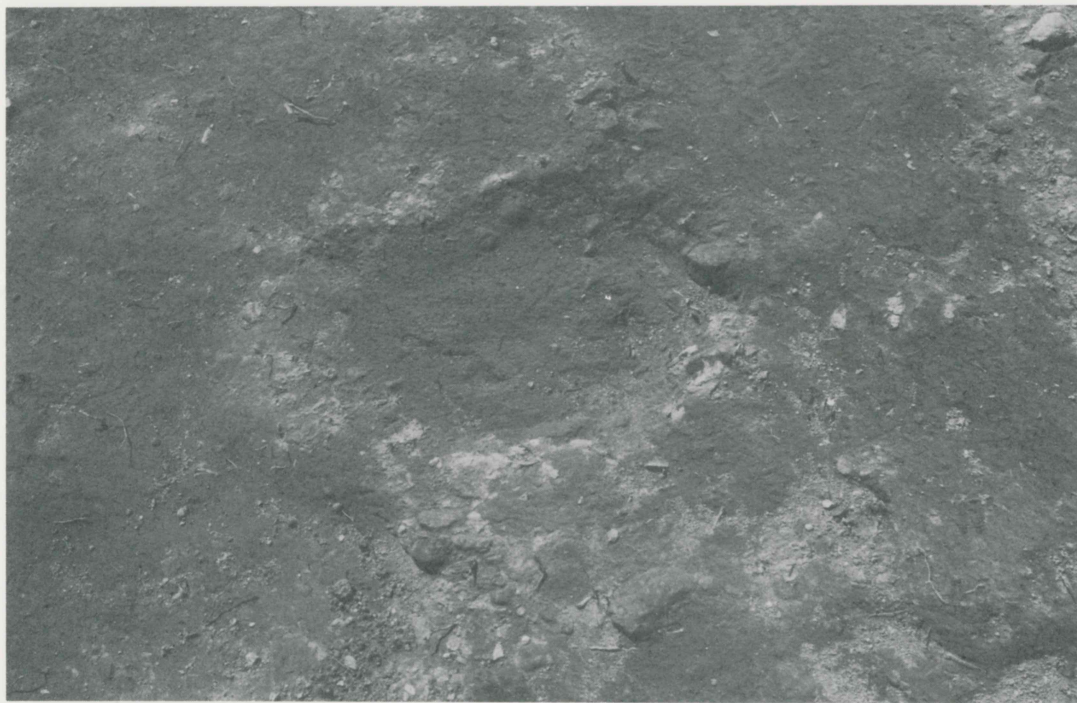
B 土墳墓SF36



A 土壙墓SF38



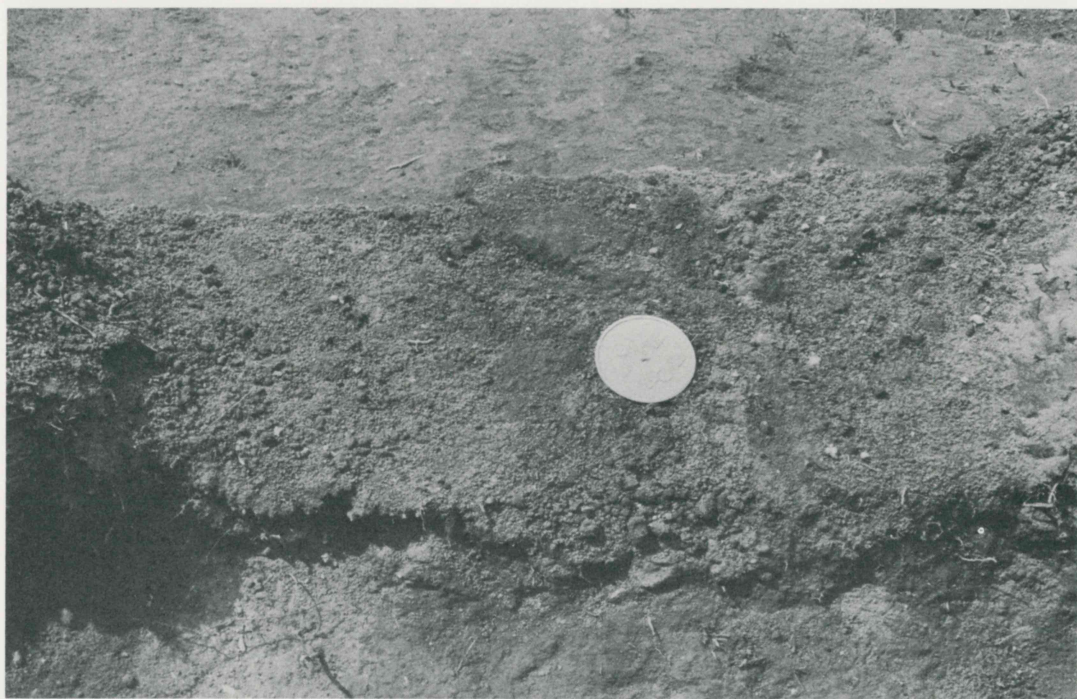
B 土壙墓SF41



A 土壙墓SF42



B 土壙墓SF46



A 山郷山経塚1号鏡出土状態



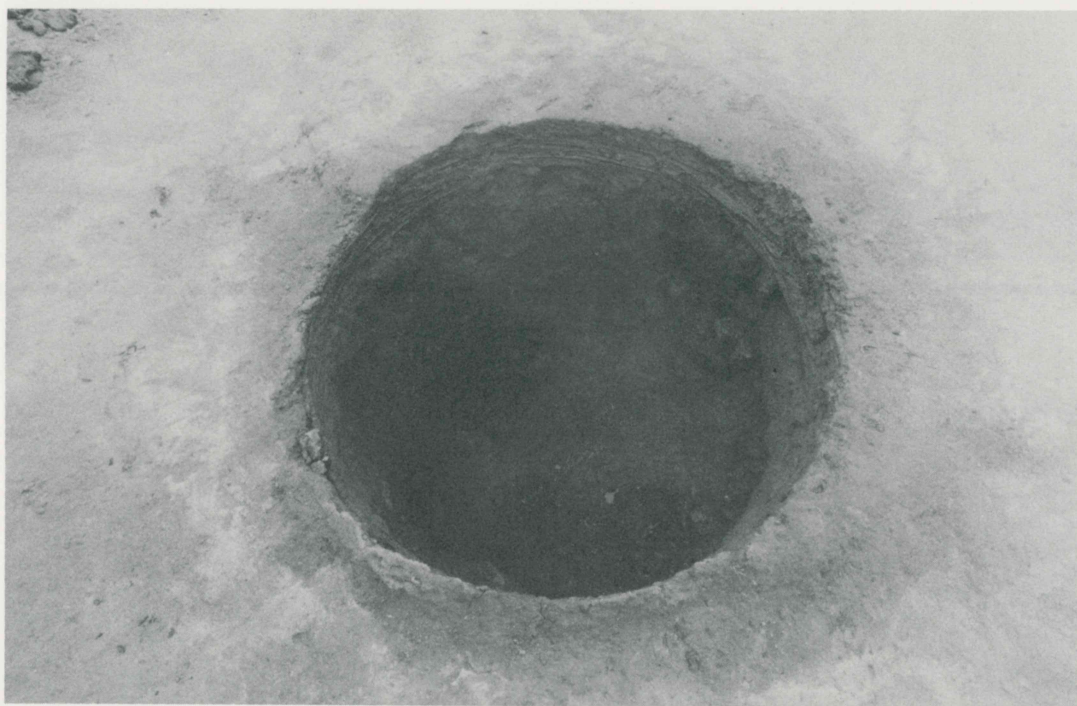
B 山郷山経塚2号



A 元屋敷遺跡全景



B 岩井戸SE2



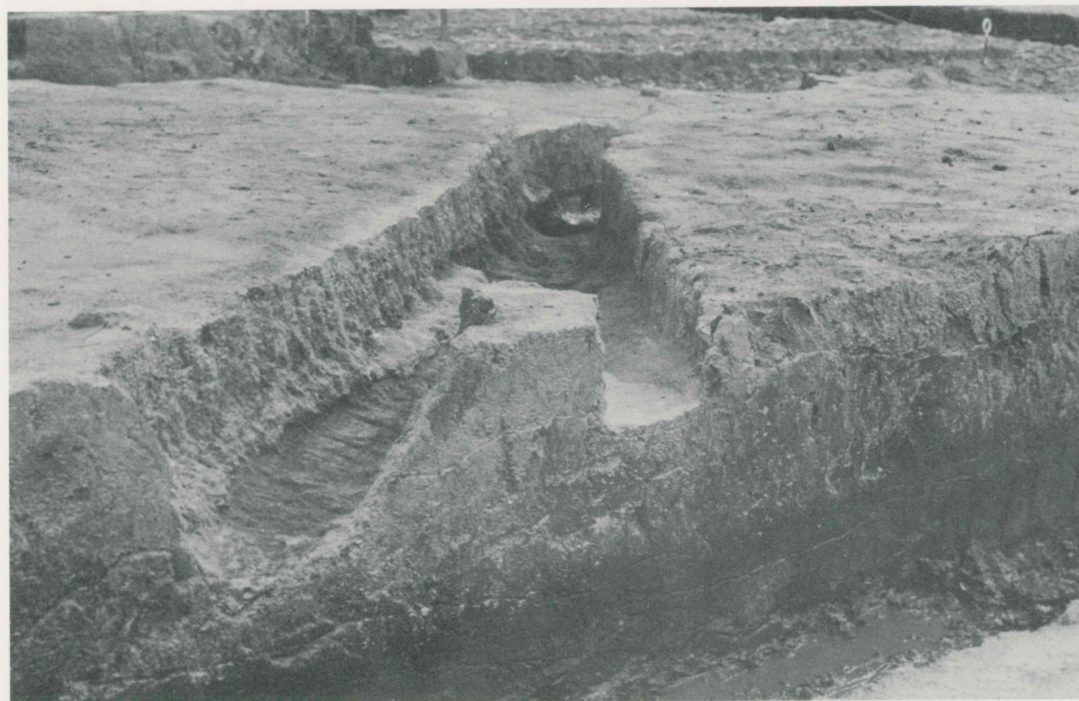
A 井戸SE1



B 遺物出土状態



A 集水施設1号



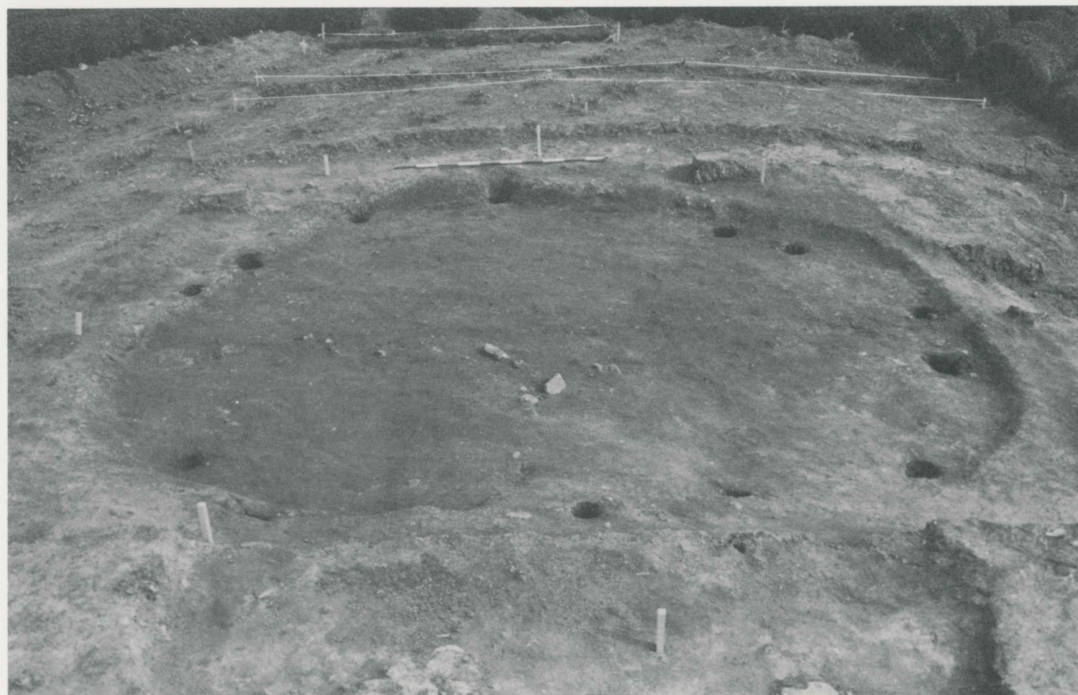
B 溝状遺構SD1



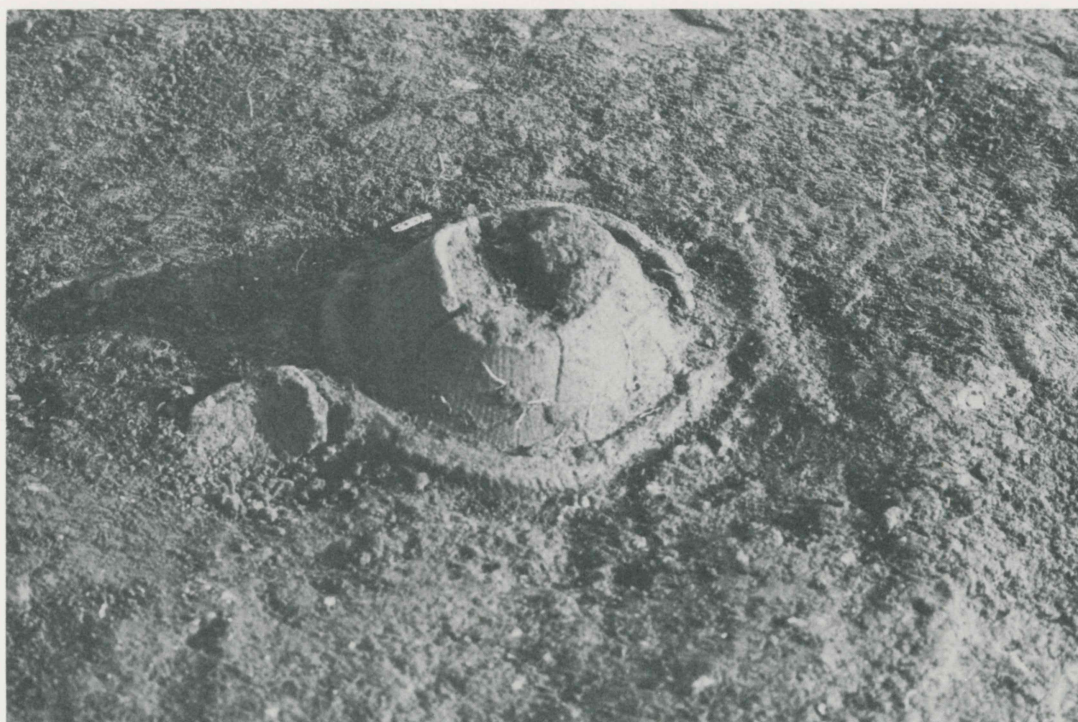
A 峯山遺跡遠景（山郷山遺跡から）



B 峯山遺跡全景（上空東から）



A 竪穴SB1



B 竪穴SB1 遺物出土状態



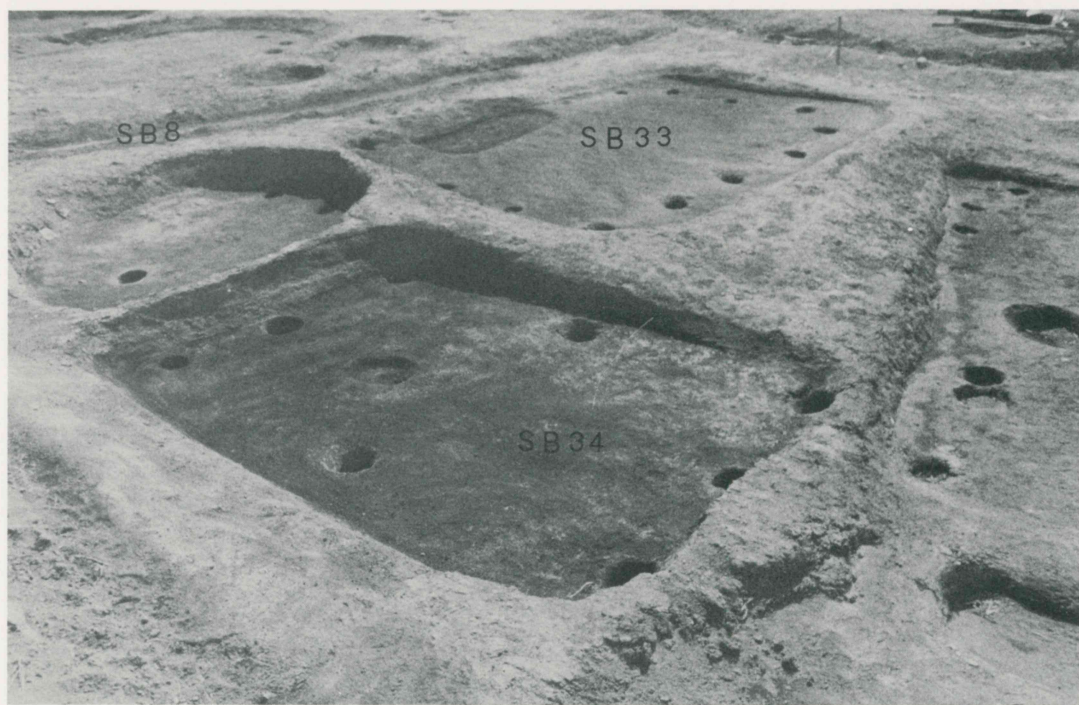
A 豎穴SB4



B 豎穴SB5



A 竪穴SB6 (東から)



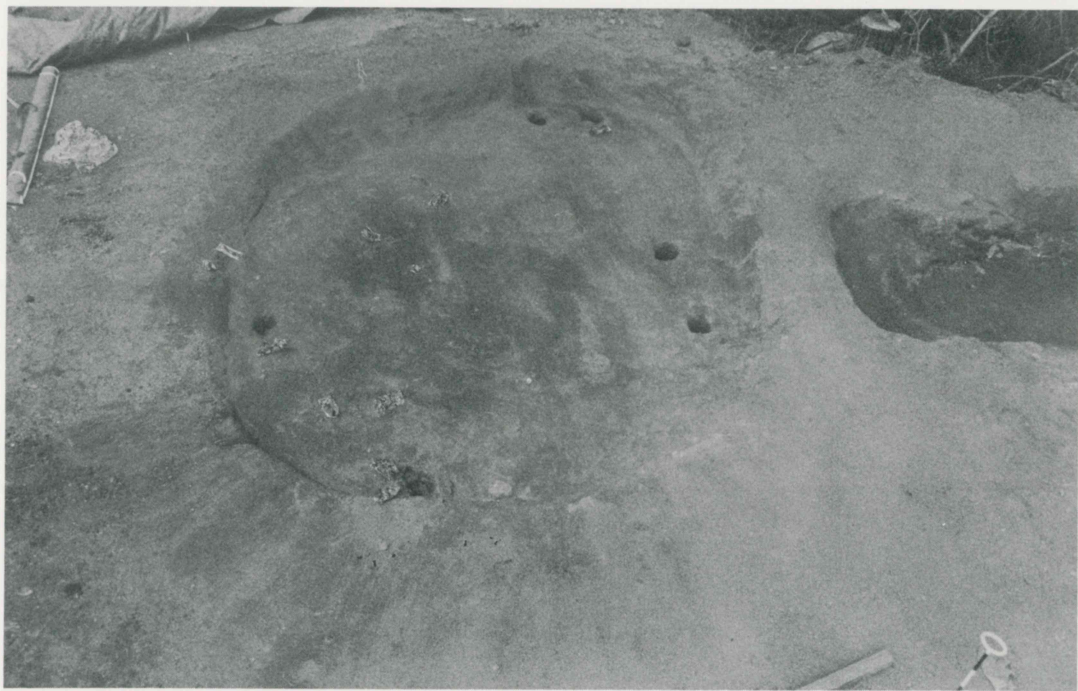
B 竪穴SB8・SB33・SB34 (北東から)



A 豎穴SB 9・SB36・SB37・SB38



B 豎穴SB10



A 豎穴SB12



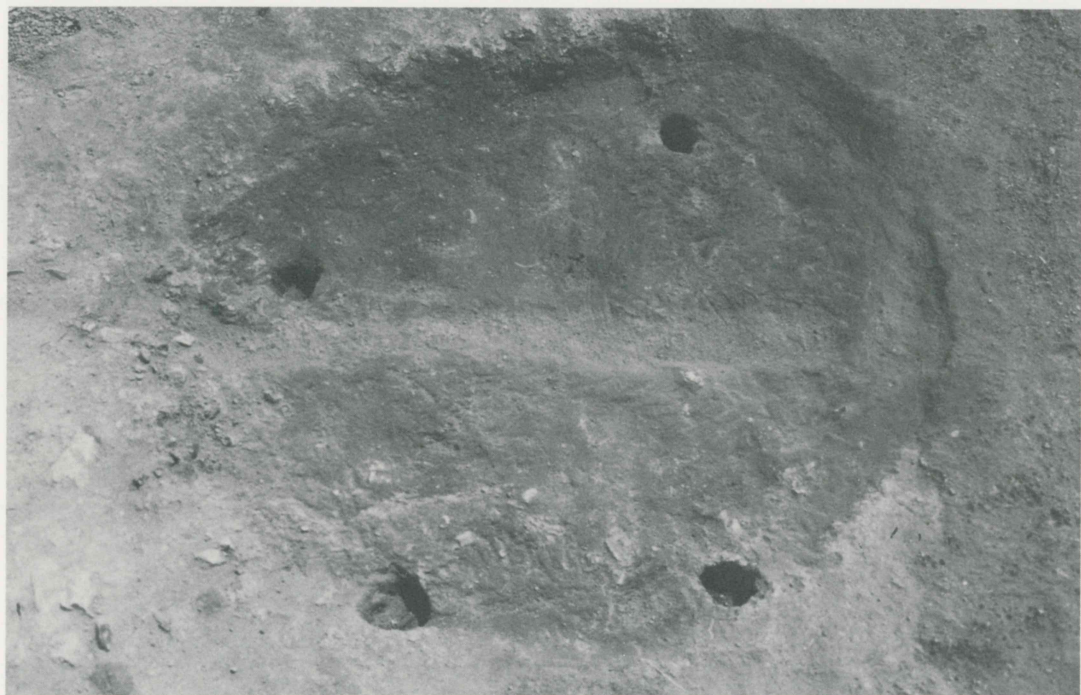
B 豎穴SB12遺物出土狀態



A 豎穴SB14



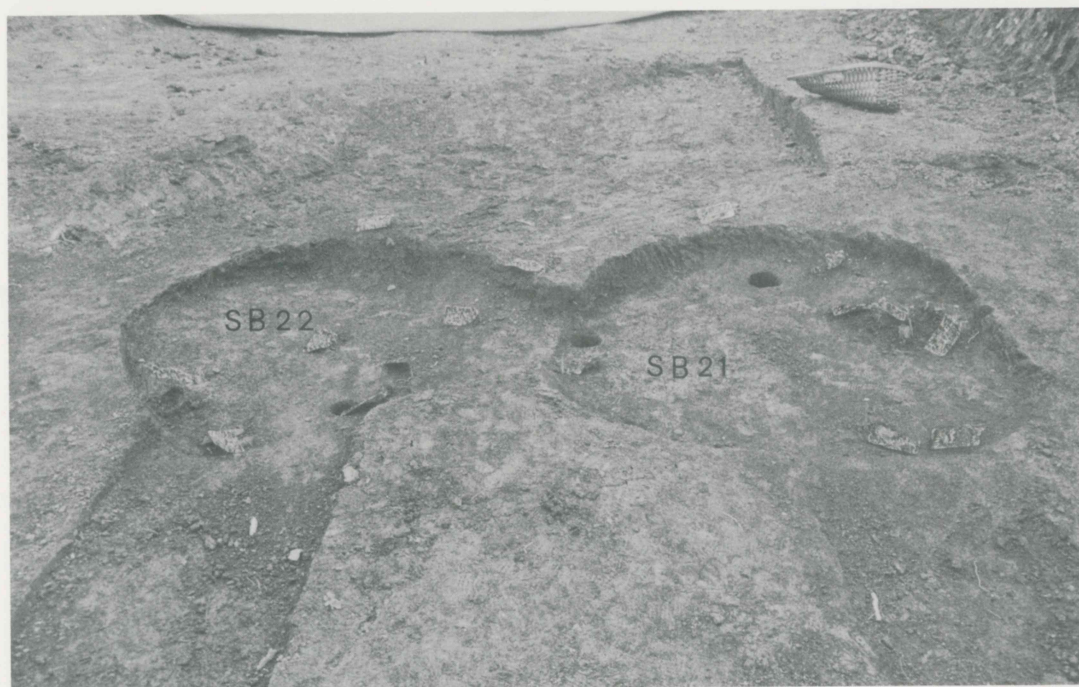
B 豎穴SB14遺物出土狀態



A 豎穴SB15



B 豎穴SB18



A 竪穴SB21・SB22



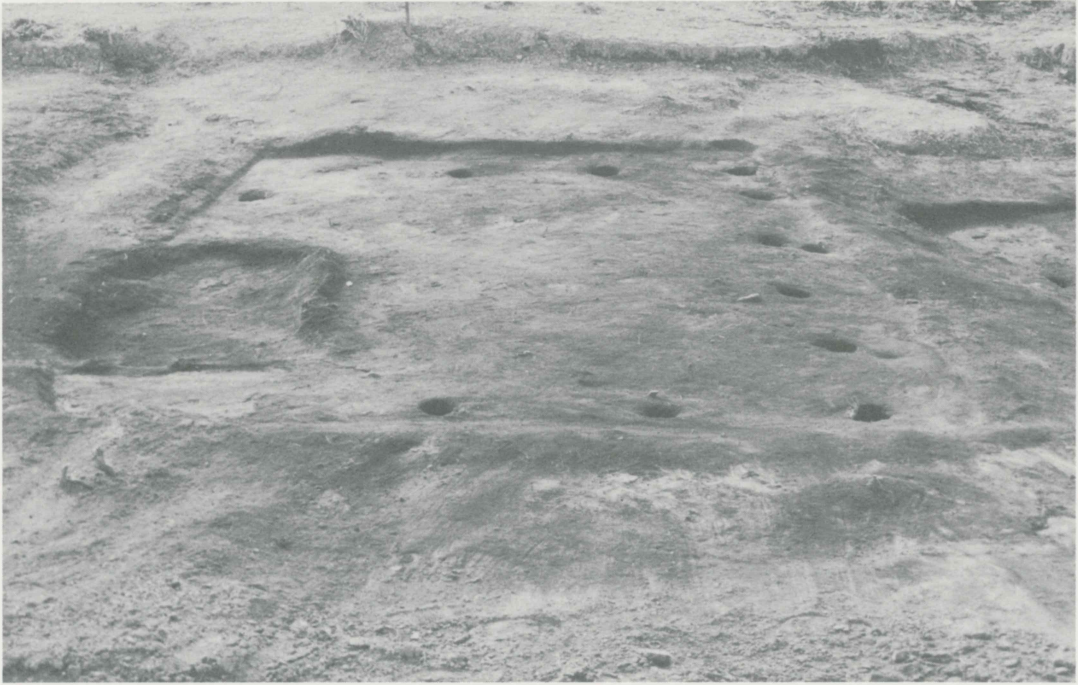
B 竪穴SB23



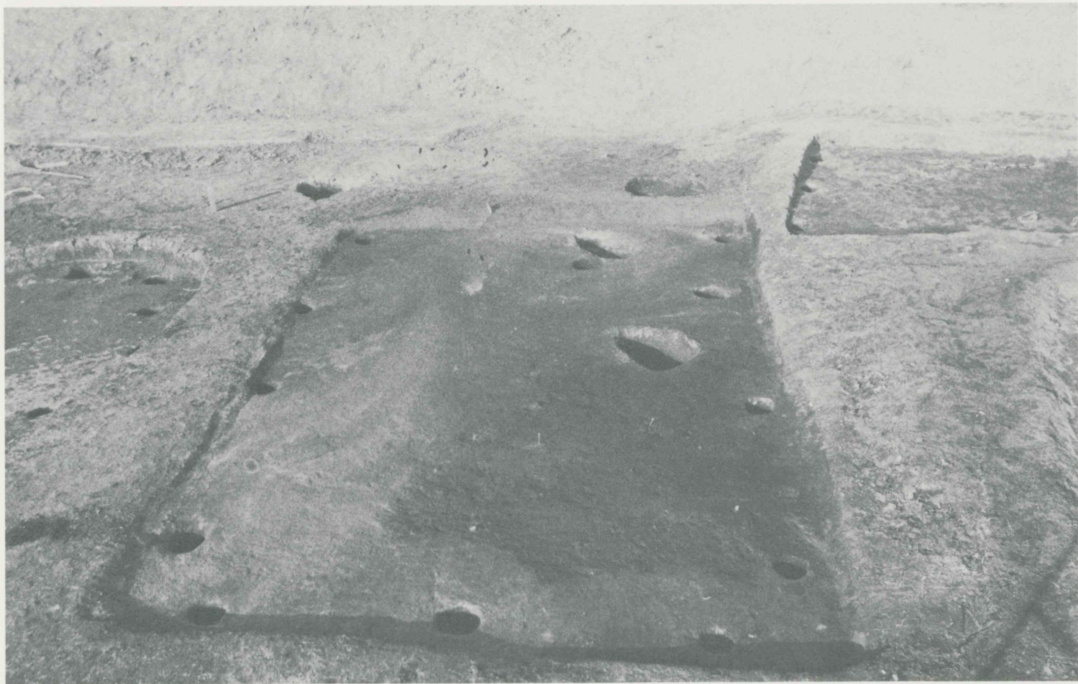
竪穴SB27 (南西から)



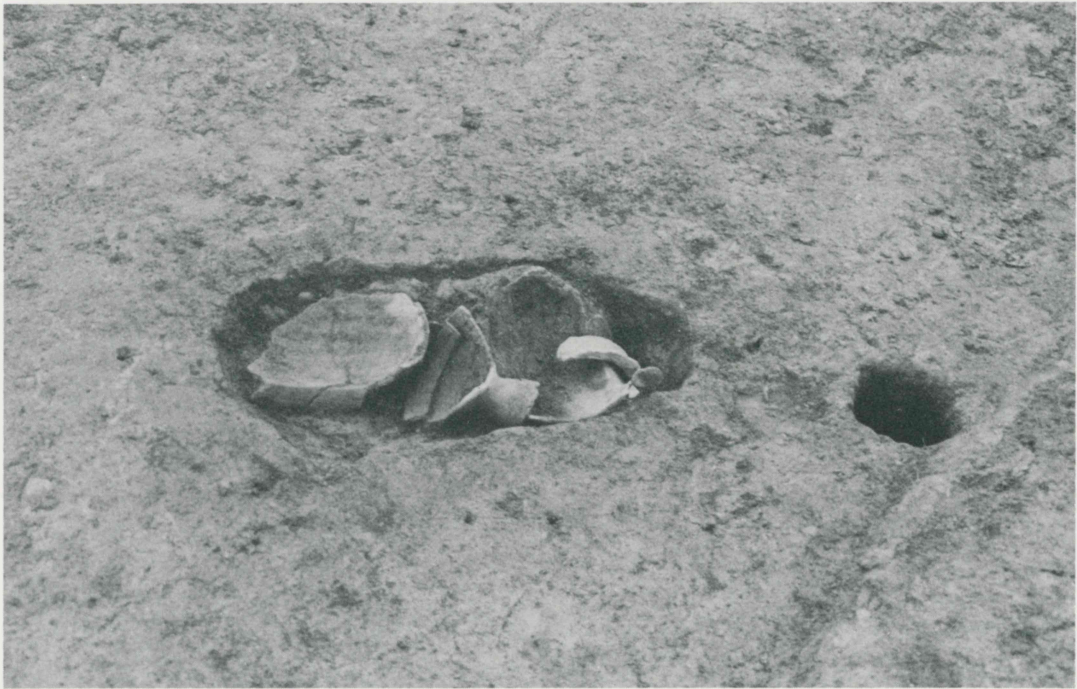
B 竪穴SB96・SB28・SB29 (北から)



A 竖穴SB33 (東から)



B 竖穴SB35 (西から)



A SB35遺物出土状態



B 竖穴SB36 (東から)



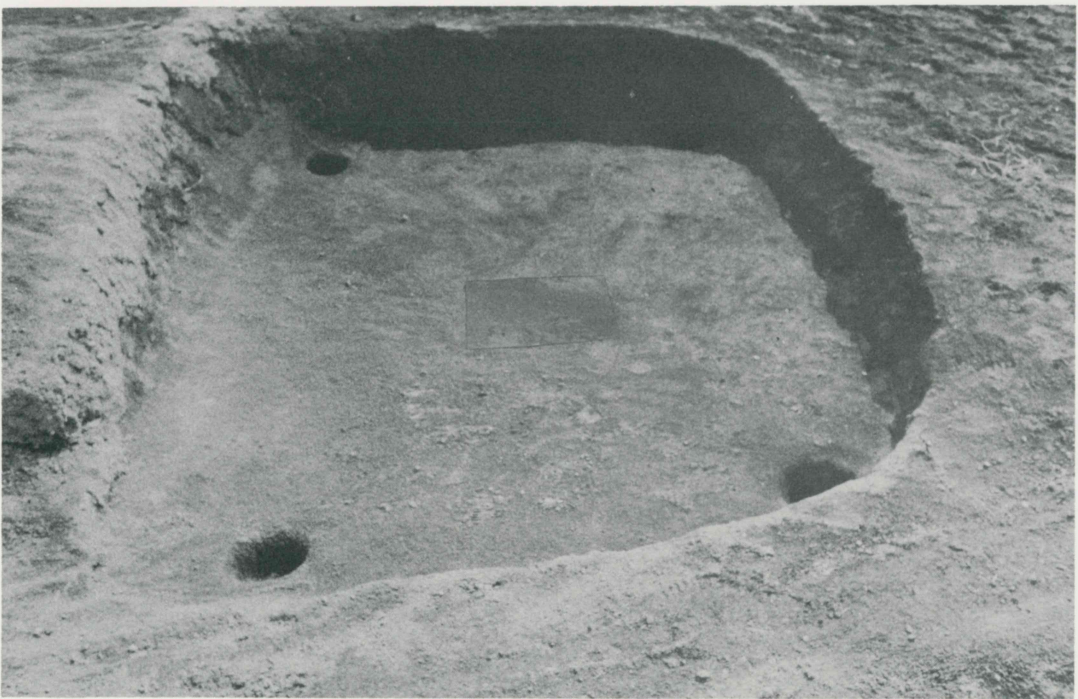
A 竖穴SB38 (東から)



B 竖穴SB39 (東から)



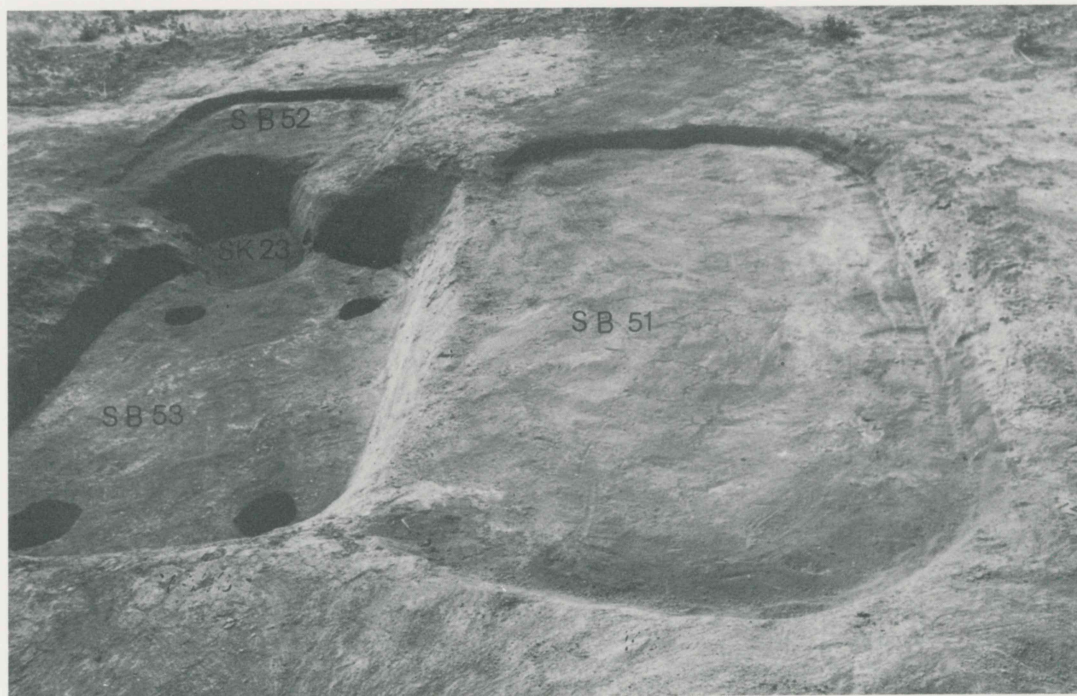
A 竪穴SB45



B 竪穴SB46



A 竪穴SB48



B 竪穴SB53・SB51・SB52、SK23



A 豎穴SB53



B 豎穴SB55・SB56・SB57



A 竖穴SB57



B 竖穴SB57・SB58・SB59・SB60



A 竪穴SB61・SB62・SB63



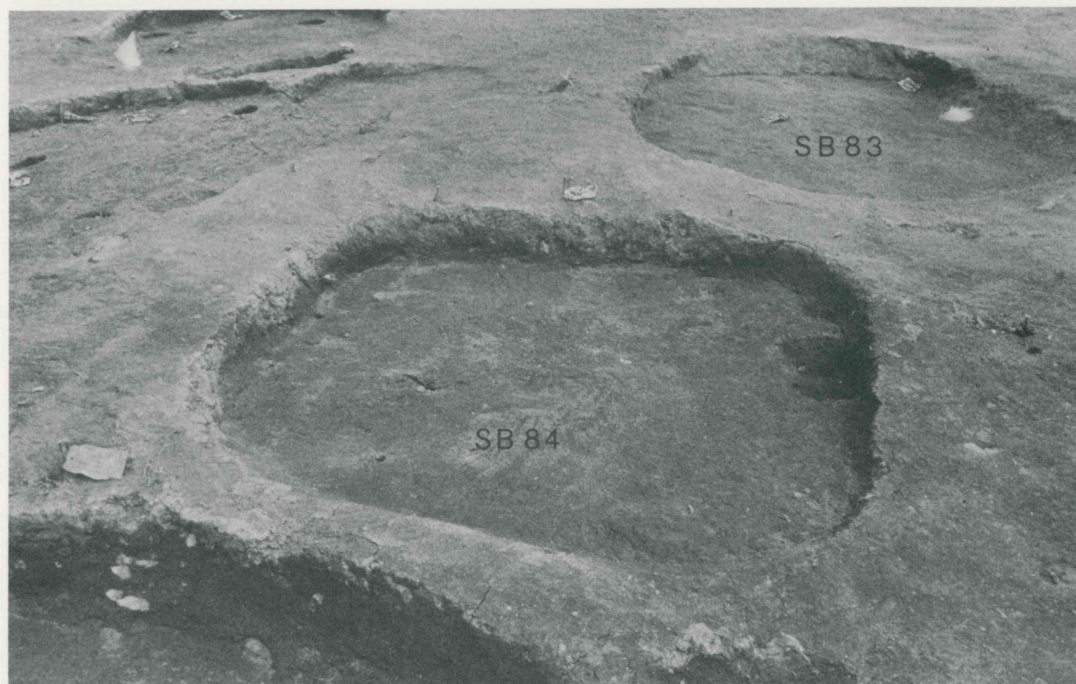
B 竪穴SB62



A 豎穴SB80



B 豎穴SB83(下)・SB80(上)



A 竖穴SB83・SB84・SB85



B 竖穴SB85遺物出土状態



A 竖穴SB85、SB86



B 竖穴SB86遺物出土状態



A 竖穴SB93(中央)



B 竖穴SB92・SB93・SB95、土墳墓SF13



A 豎穴SK5



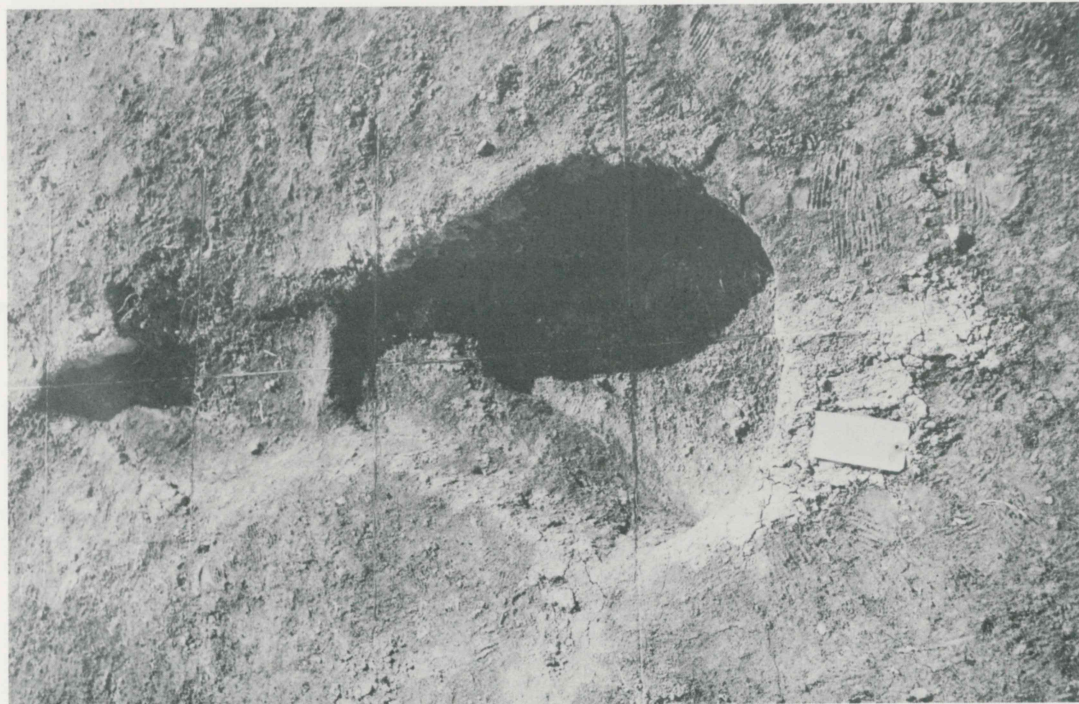
B 土壙墓SF15



A 竈SI 1



B 竈SI 2



A 窯SI 6



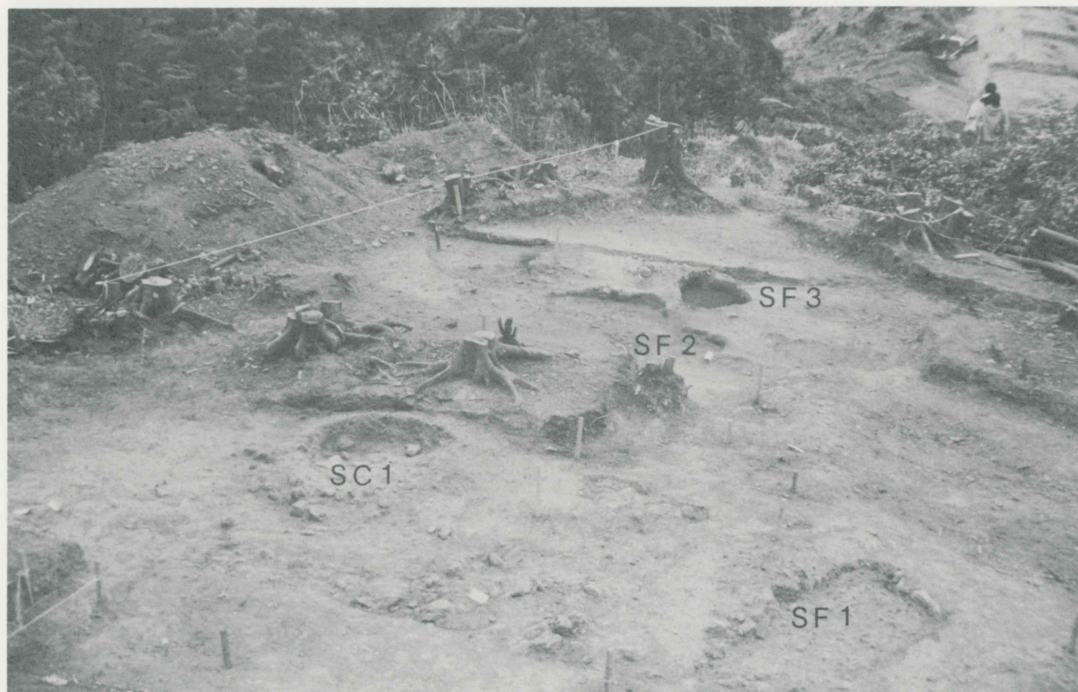
B 溝状遺構SD 2



A 岩井戸SE1



B 岩井戸SE2



A 土壙墓SF1・SF2・SF3・SC1全景



B 土壙墓SF1



A 土壙墓SF2・SF3 (西から)



B 土壙墓SF4・SF5・SF6 (西から)



A 土壙墓SF 8



B 土壙墓SF 9・SF10・SF11・SF12 (左から)



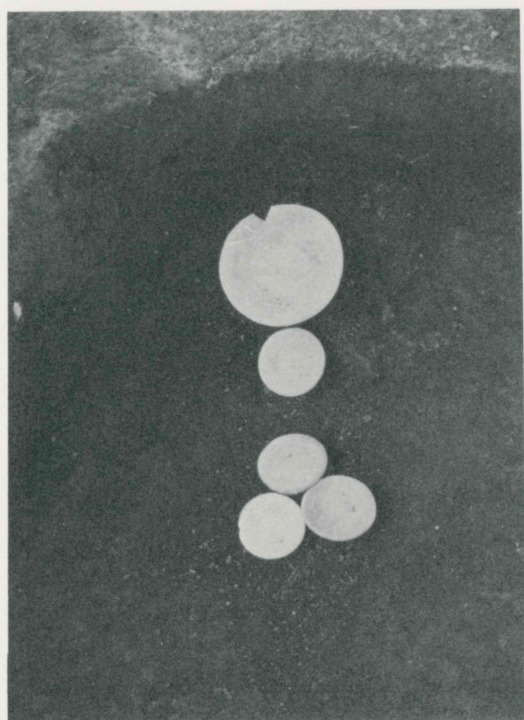
A 祭祀遺構SC1 発掘前全景



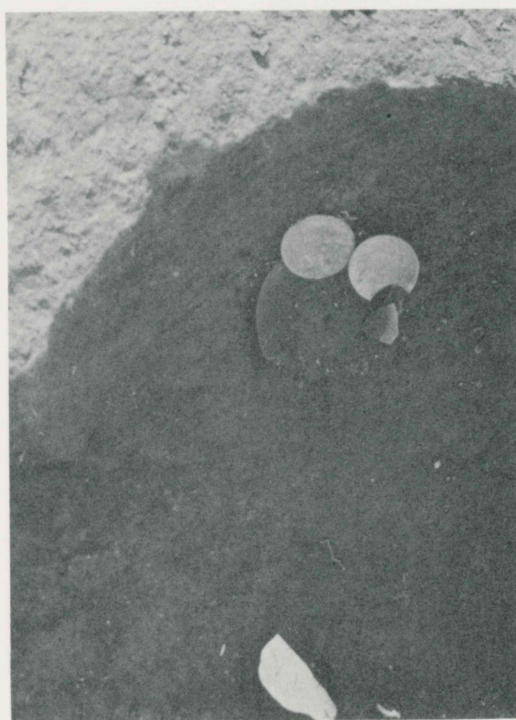
B 祭祀遺構SC1 完掘後全景



A 竖穴SB37、土壙墓SF18・SF19・SF20全景



B 土壙墓SF18遺物出土状態



C 土壙墓SF19遺物出土状態



A 峯山古墳1号(上)・2号(下)・3号(中)



B 峯山古墳1号主体部



A 竖穴SB97、峯山古墳 2号主体部(SM 2)



B 峯山古墳 3号主体部SM 3 及び小穴SP 8



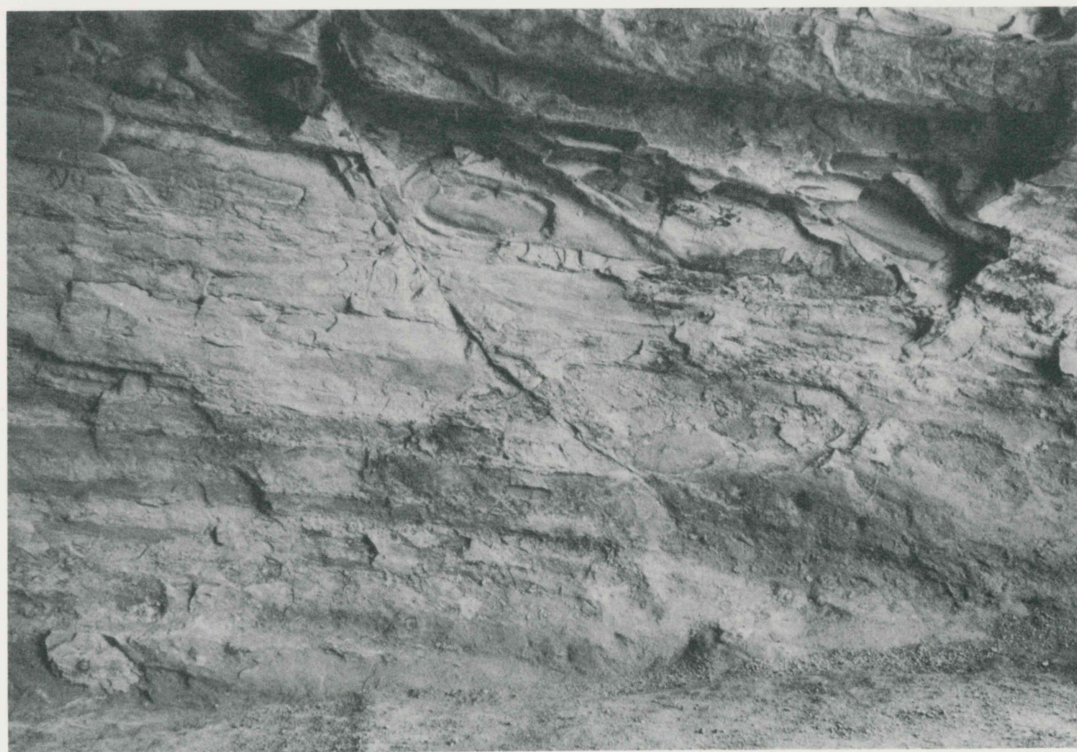
A 一号横穴遠景 (西から)



B 一号横穴完掘後全景



A 1号横穴前庭部北側



B 1号横穴玄室南壁



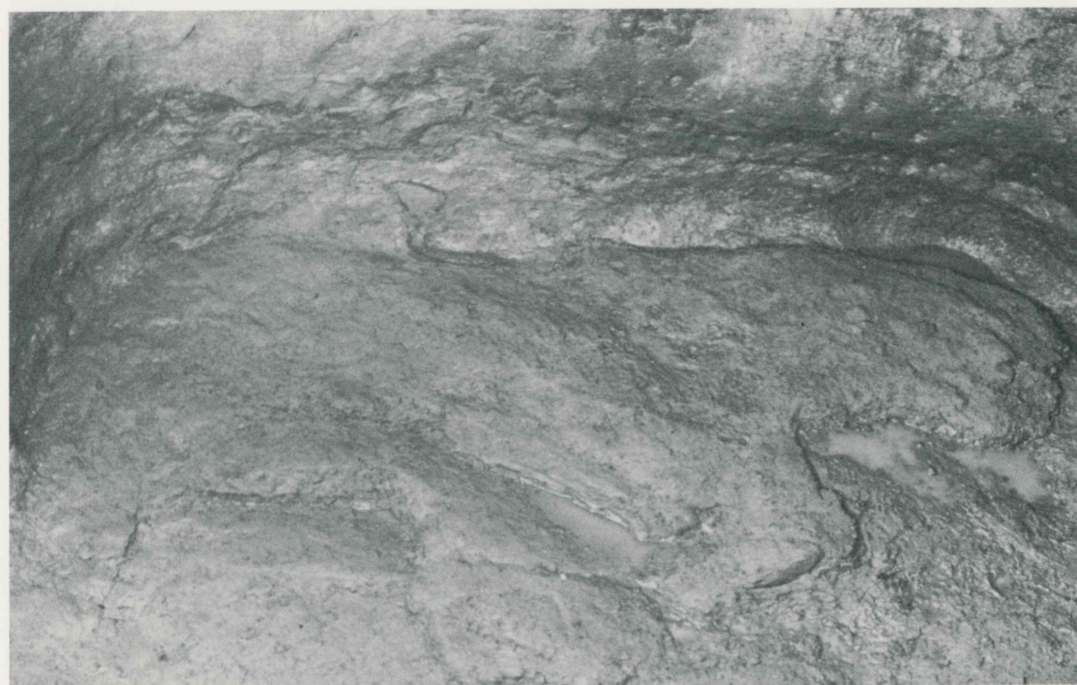
A A群1号横穴（東から）



B A群1号横穴前庭部及び玄門



A A群1号横穴棺台全景（東から）



B A群1号横穴棺台石除去後全景（東から）



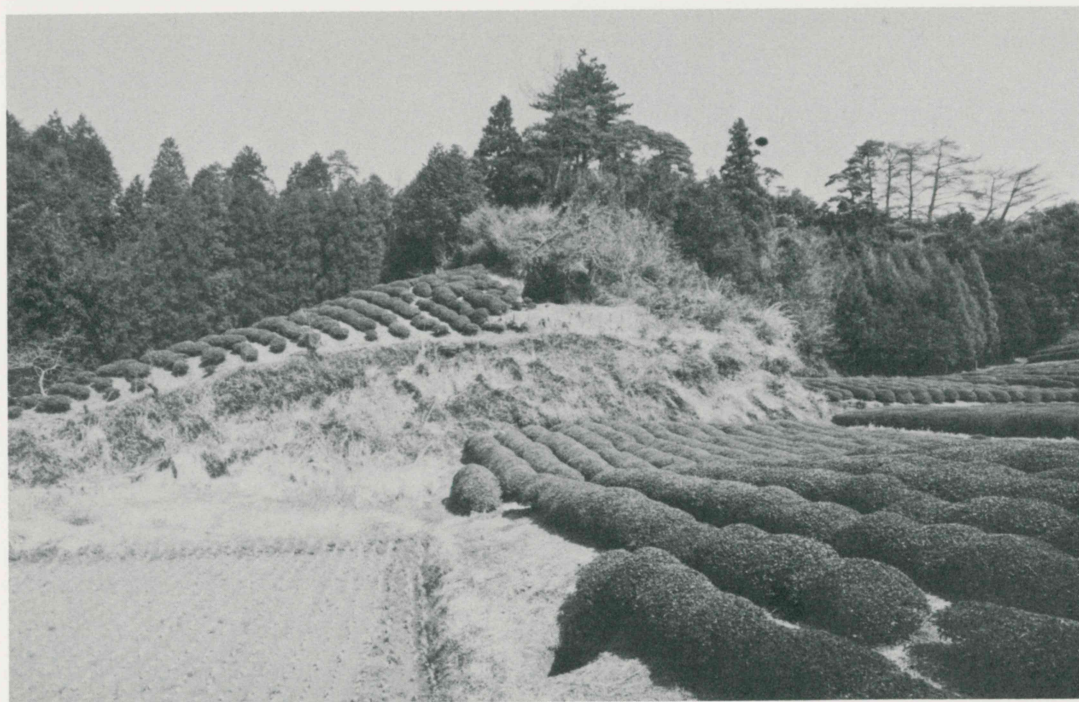
A A群1号横穴遺物出土状態



B A群1号横穴遺物出土状態



A 御堂ヶ谷横穴群遠景



B 御堂ヶ谷横穴群近景



A A群一号横穴(左)、二号横穴(右) 全景



B A群1号横穴玄室内礫郭土境

国道一号掛川バイパス建設に伴う
埋蔵文化財発掘調査報告書
図 版

発行日 昭和 52 年 3 月 31 日
発行者 掛 川 市 教 育 委 員 会
印刷所 株式会社 開 明 堂

